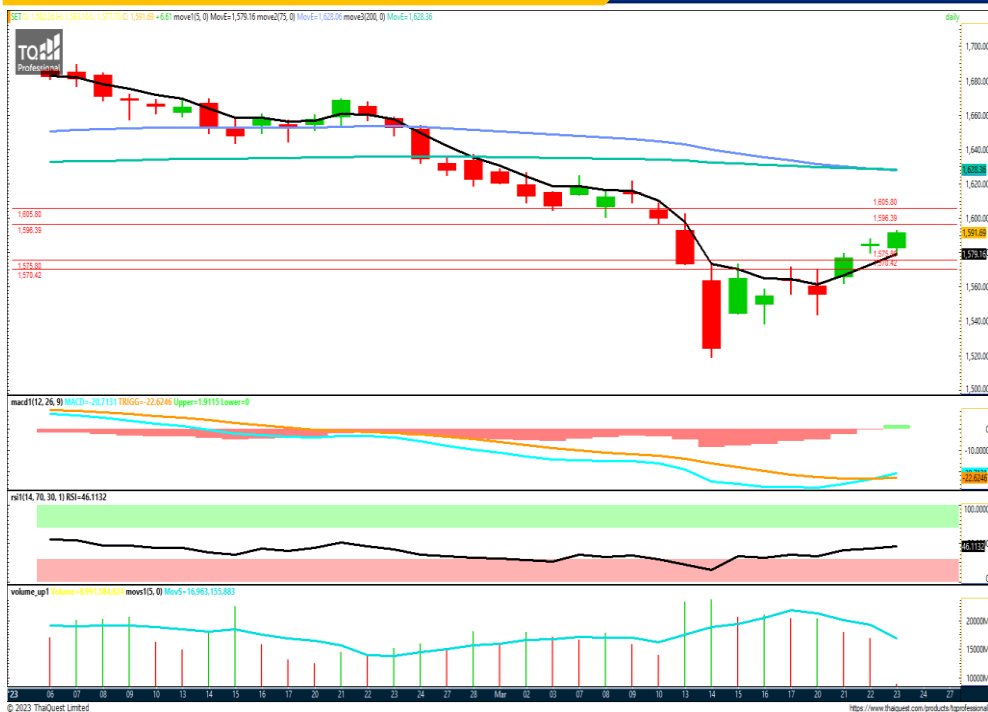


SET INDEX

ปัจจัยภายในหนุนแข็งแกร่ง ยืน 1575 ได้ยังคงทิศทางบวก



SET Index... แท่งเทียนยกตัวขึ้น ต่อเนื่อง หลัง 10-Year US Bond Yields ปรับตัวลง พร้อมกับทิศทางค่าเงินดอลลาร์อ่อนค่า ตอบรับถ้อยแถลงของประธานเฟด ที่มองวงจรอัตราดอกเบี้ยขาขึ้นจะจบลงในไม่ช้า หนุนค่าเงินในกลุ่มประเทศเอเชีย รวมถึงไทย ให้แข็งค่าขึ้น ขณะที่เช้าวันนี้ สอท.รายงานยอดส่งออกรถยนต์ เดือน ก.พ. โต 11.42% หนุน Sentiment บวก ให้หุ้นในกลุ่ม AUTO มองบ่าจะยังคงทิศทางบวกได้ด้วยปัจจัยภายในทั้งจำนวนนักท่องเที่ยวต่างชาติไหลเข้าที่ดี และผลบวกจากการเลือกตั้ง เน้นยืนแนวรับ 1575 เพื่อคงทิศทางขาขึ้น

แนวรับ	1575	1570
แนวต้าน	1596	1605

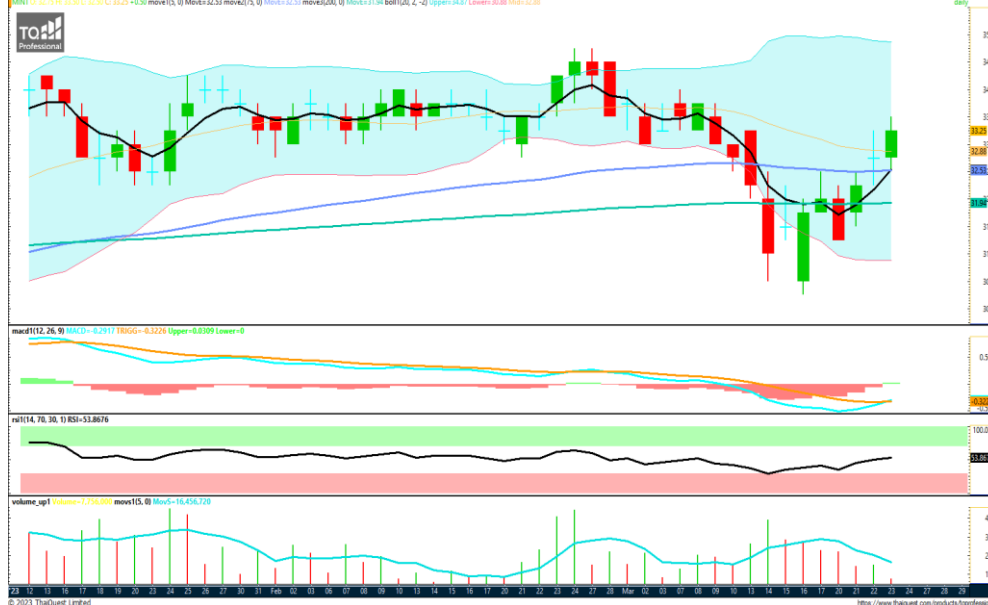
กลยุทธ์การลงทุน... เน้น Trading ในวัน โดยซื้อที่แนวรับ 1575/1570 แนวต้านระหว่างวัน 1596/1605

ASL Picks

MINT - AWC

MINT 33.25 (+0.50 , +1.53%)

AWC 5.70 (+0.05 , +1.79%)



ราคาเดิหน้ายกตัวขึ้นทำรูปแบบ V Shape ยืนแข็งแกร่ง เหนือเส้นกลาง BB ได้เป็นสัญญาณบวก

ราคาปรับตัวขึ้น ยกตัวตามแนวโน้ม RSI ที่เดิหน้าในทางบวก พร้อม MACD ตัดเส้นสัญญาณขึ้นเป็นวันแรก

แนวรับ	แนวต้าน	ตัดขาดทุน
32.75	32.00	33.75
32.00	34.50	32.00

แนวรับ	แนวต้าน	ตัดขาดทุน
5.65	5.50	5.90
5.50	6.10	5.50

S50H23

คงทิศทางฟื้นตัว Hold Long ต่อ



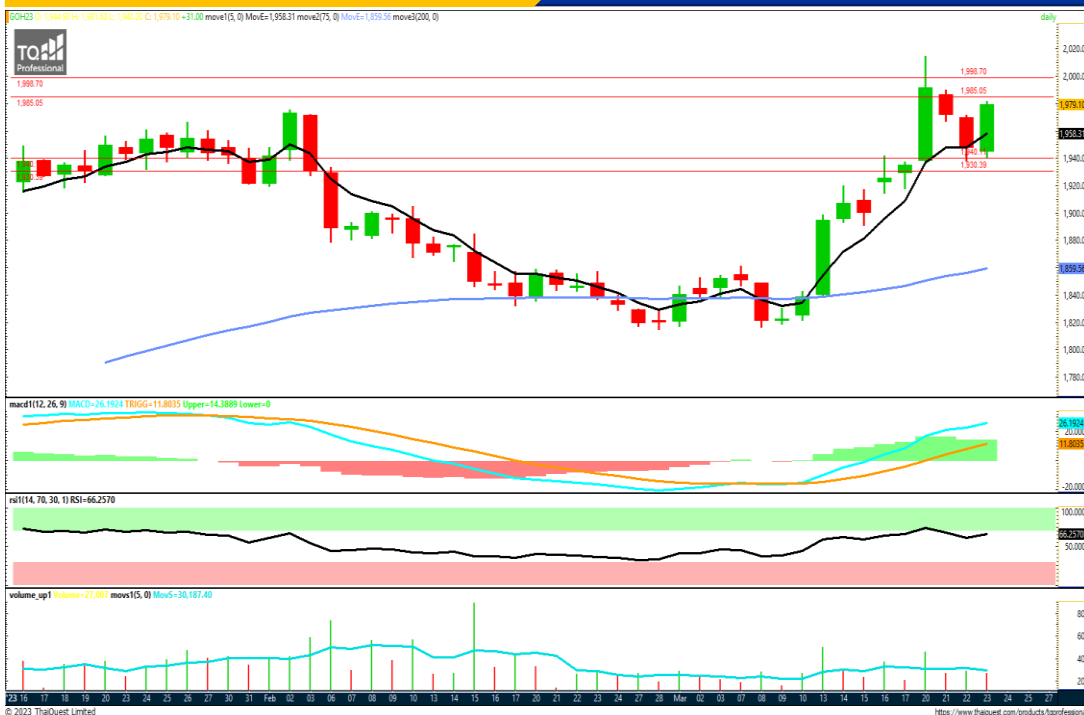
🎯 ภาพทางเทคนิค แท่งเทียนยก High ยก Low ขึ้น ต่อเนื่อง ทำรูปแบบ U Shape พร้อม RSI ยังคงชี้หน้าทิศทางบวก มีสถานะ Long ถือรอทำกำไรแนวต้าน 960/968 ตามลำดับ

🎯 กลยุทธ์: Hold สถานะ Long ทุน 930 ต่อ มีแนวต้านที่ 960/968

แนวรับ		แนวต้าน		ตัดขาดทุน
945	940	960	968	940

GOH23

ฟื้นตัวทะลุ 1985 เปิด Long ตาม



🎯 ภาพทางเทคนิค ราคาทองพลิกกลับมาเป็นบวกแท่งแรกรับถ้อยแถลงของประธานเฟด ระยะสั้นเน้นเล่นรอบในกรอบ 1940-1985 หากปรับตัวขึ้นเหนือ 1985 ได้ อาจพิจารณาเปิด Long ตาม แนวต้าน 2000/2015

🎯 กลยุทธ์: Trading ในกรอบ 1940-1985 ทะลุ 1985 เปิด Long ตาม เป้าทำกำไร 2000/2015

แนวรับ		แนวต้าน		กรอบพิจารณา
1940	1930	1985	1998	1940-1985

ASL Research Team

ธวัชชัย อิศวรไชย เลขทะเบียน 000710	ปณณวิชัย ฤทธาสรินันท์ เลขทะเบียน 101198 +662 5081567 Ext 3516	ชุตินธร วิกุลศุภภัก เลขทะเบียน 095151 +662 5081567 Ext 3217	ภัทรดนัย จตุรพร ผู้ช่วยนักวิเคราะห์
---------------------------------------	---	---	--