

23 มีนาคม 2566

### SET50 FUTURES:

Fed ปรับขึ้นดอกเบี้ยนโยบาย 0.25% มาอยู่ที่ 5% ตามคาด แต่ด้วยท่าทีที่ยัง  
โน้มเอียงไปในทางที่จะใช้นโยบายการเงินตึงตัว กดดัน SET50 ในวันนี้ แนะนำ  
Trading S50H23 กรอบ 947-957 จุดและ Long กรอบล่าง

### SET50 OPTION:

แนะนำ Long S50H23C925 ที่ 22 จุด(Set50 = 947) เป้าทำกำไร 32 จุด  
(set50=957) และ Cut Loss 3 จุด

### SINGLE STOCK FUTURES:

แนะนำ Long ORIH23 บริเวณ 11.60 บาท เป้าทำกำไร 12.00 บาท และ Cut  
Loss 0.20 บาทจากทุน

แนะนำถือ Long CPALLH23 ทุน 61.25 บาท ปัจจุบันกำไร 40.25% ปรับเป้า  
ทำกำไรไปที่ 65.00 บาท และ ตั้ง Lock กำไร 30% ที่ 62.50 บาท

### GOLD FUTURES:

GF10 Futures : สถานะ Short GF10J23 ทุน 32260 บาท ปิดรับกำไร 300  
บาท วันนี้แนะนำ Trading กรอบ 31900-32250 บาท ตั้ง Cut Loss 100 บาท

Gold Online: แนะนำ Trading \$1965-1985 และ Cut Loss \$3



SET50 Index Futures / Option	P.3
Single Stock Futures	P.6
Gold Futures	P.8

\*ภายใต้สภาวะที่ตลาดเผชิญกับความผันผวนสูง ทำให้การปรับกลยุทธ์ใน Derivative Talk ต้องดำเนินการได้อย่างรวดเร็วขึ้น ฝ่ายวิจัย จึงเพิ่มช่องทางติดตามคำแนะนำกลยุทธ์การซื้อขายระหว่างวันทำการผ่าน 2 ช่องทาง เพื่อให้นักลงทุนสามารถปรับเปลี่ยนกลยุทธ์ ได้มีประสิทธิภาพมากยิ่งขึ้น คือ

\* แอปพลิเคชัน “ASP Smart”



\* Telegram “Asia plus group”

Follow now



Asia Plus Group

### RESEARCH DIVISION

บริษัทหลักทรัพย์ เอเชีย พลัส

เกิดศักดิ์ ทวีธีระสสร

นักวิเคราะห์ปัจจัยพื้นฐานด้านตลาดทุน และทางเทคนิค  
เลขทะเบียนนักวิเคราะห์: 004132

ประสิทธิ์ รัตนกิจกมล, CISA, CFA

นักวิเคราะห์ปัจจัยพื้นฐานด้านตลาดทุน และด้านเทคนิค  
เลขทะเบียนนักวิเคราะห์: 025917

นวลพรรณ น้อยรัชชกุล

นักวิเคราะห์ปัจจัยพื้นฐานด้านตลาดทุน และด้านเทคนิค  
เลขทะเบียนนักวิเคราะห์: 019994

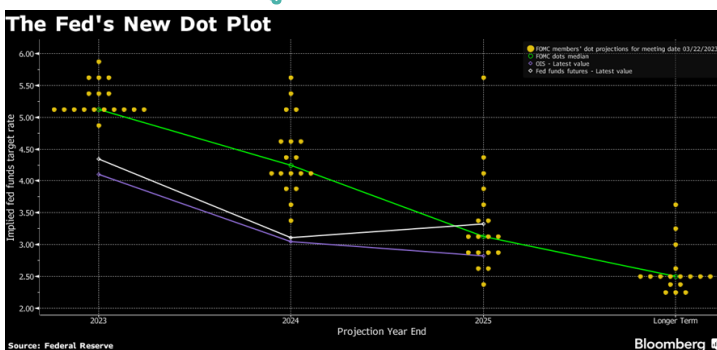
ชาญชัย พันการนาถิก

นักวิเคราะห์ปัจจัยพื้นฐานด้านตลาดทุน และทางเทคนิค  
เลขทะเบียนนักวิเคราะห์: 064045

ธนัฐธ เกิดนคร

ผู้ช่วยนักวิเคราะห์

### DOT PLOT อยู่ที่ 5.1% เท่าเดิมจากรั้งก่อน



ที่มา : ASP Research



### สถานะของนักลงทุน

	All Futures Long(Short) Position : Contract			Accumulated Long(Short)		
	Long	Short	Net	2 Days	1 Weeks	1 Months
Institution	165,826	179,699	-13,873	-8,684	103,913	602,983
Foreign	139,565	129,803	9,762	18,188	-61,296	88,728
Retail	284,632	280,521	4,111	-9,504	-42,617	-691,711

	SET50 Futures Long(Short) Position : Contract			Accumulated Long(Short)		
	Long	Short	Net	2 Days	1 Weeks	1 Months
Institution	47,510	44,753	2,757	-3,513	10,675	50,671
Foreign	78,188	68,624	9,564	22,537	-17,198	-70,985
Retail	86,835	99,156	-12,321	-19,024	6,523	20,314

	Single Stock Futures Long(Short) Position : Contract			Accumulated Long(Short)		
	Long	Short	Net	2 Days	1 Weeks	1 Months
Institution	98,972	107,246	-8,274	2,876	87,592	549,642
Foreign	27,208	21,479	5,729	3,084	-41,818	143,845
Retail	118,703	116,158	2,545	-5,960	-45,774	-693,487

	Metal Futures Long(Short) Position : Contract			Accumulated Long(Short)		
	Long	Short	Net	2 Days	1 Weeks	1 Months
Institution	3,300	3,774	-474	-1,723	-277	2,295
Foreign	33,399	38,948	-5,549	-7,719	-1,742	15,879
Retail	31,383	25,360	6,023	9,442	2,019	-18,174

	Call Option Long(Short) Position : Contract			Accumulated Long(Short)		
	Long	Short	Net	2 Days	1 Weeks	1 Months
Institution	677	750	-73	-243	-1,834	-12,583
Foreign	352	493	-141	1,126	1,362	1,892
Retail	5,885	5,671	214	-883	472	10,691

	Put Option Long(Short) Position : Contract			Accumulated Long(Short)		
	Long	Short	Net	2 Days	1 Weeks	1 Months
Institution	37	137	-100	-834	-2,556	-7,747
Foreign	345	218	127	707	-59	-697
Retail	4,092	4,119	-27	127	2,615	8,444



### SET50 OVERVIEW

Fed ปรับขึ้นดอกเบี้ยนโยบาย 0.25% มาอยู่ที่ 5% ตามคาด แต่ด้วยท่าทีที่ยังโน้มเอียงไปในทางที่จะใช้นโยบายการเงินตึงตัวต่อไป ทำให้เกิดแรงกดดันต่อตลาดหุ้นโดยตลาดหุ้นสหรัฐปรับตัวลดลงราว 1.6% ทั้งนี้มุมมองของ Fed ยังให้ความสำคัญกับการกดตัวเลขเงินเฟ้อให้ลดลงต่อ อีกทั้งยังเดินหน้าทำ QT ตามแผน ด้วยปัจจัยแวดล้อมดังกล่าว เชื่อว่าจะสร้างแรงกดดันให้กับ SET50 ในวันนี้ โดยเราประเมินว่ามีโอกาสปรับฐานลงมาโดยมีแนวรับที่ 947 จุด ส่วนแนวต้านอยู่ที่ 957 จุด สำหรับปัจจัยอื่นที่น่าสนใจคือ พฤติกรรมของนักลงทุนสถาบันในประเทศ ซึ่งเห็นการซื้อสุทธิเข้ามาหนาแน่นมากขึ้นในช่วง 2 วันทำการที่ผ่านมา ถือเป็นซื้อที่ช่วยขับเคลื่อน SET50 ได้ระดับหนึ่ง แต่อย่างไรก็ตามยังต้องติดตามว่าจะมีความต่อเนื่องของแรงซื้อแค่ไหน โดย YTD ของปี 2566 นักลงทุนสถาบันในประเทศ มีแรงซื้อสุทธิเพียง 2.8 พันล้านบาท เทียบกับ ปี 2565 ที่ผ่านมา มีแรงขายสุทธิราว 1.5 แสนล้านบาท หากเป็นการกลับทิศมาเป็นผู้ซื้อสุทธิจริงก็น่าจะเป็นผลดีต่อ SET50 ในระยะต่อไป ส่วนกรณีของ Tricker fund ตั้งแต่ต้นปี 2566 จนถึงปัจจุบัน ยังไม่มีเม็ดเงินไหลเข้าตลาด สรุปวันนี้คาด SET50 ผันผวนอยู่ในกรอบ 947 – 957 จุด

### SET50 INDEX FUTURES

**Direction Trading :** Fed ปรับขึ้นดอกเบี้ยนโยบาย 0.25% มาอยู่ที่ 5% ตามคาด แต่ด้วยท่าทีที่ยังโน้มเอียงไปในทางที่จะใช้นโยบายการเงินตึงตัว กดดัน SET50 ในวันนี้ แนะนำ Trading S50H23 กรอบ 947-957 จุดและ Long กรอบล่าง

**Spread Trading:** คาดการณ์ Spread ระหว่าง S50M23 ลบด้วย S50H23 ณ วันที่ 30 มี.ค. 2565 จะเท่ากับ -3.10 จุด ปัจจุบันอยู่ที่ -3.10 ยังไม่กว้างมากพอให้เปิดสถานะใดๆ

**SET50 Option:** แนะนำ Long S50H23C925 ที่ 22 จุด(Set50 = 947) เป้าทำกำไร 32 จุด(set50=957) และ Cut Loss 3 จุด

### S50H23 (30 MIN CHART)



ที่มา: สายงานวิจัย บล. เอเชีย พลัส

	แนวรับ	แนวต้าน
SET50	947	957
S50H23	947	957

\* ภายใต้สภาวะที่ตลาดเผชิญกับความผันผวนสูง ฝ่ายวิจัยจึงเพิ่มช่องทางติดตามคำแนะนำกลยุทธ์การซื้อขายระหว่างวันผ่าน 2 ช่องทาง คือ

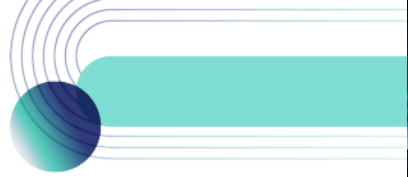
- \* แอปพลิเคชัน “ASP Smart” 
- \* Telegram “Asia plus group”

Follow now

### TECHNICAL COMMENT

S50H23 มีโอกาสพัก หลังจากติดแนวต้านโซน 957 จุด มองกรอบการเคลื่อนไหวที่ 947-957 จุด



SET50 Index	Last	1Yr Hist. Volatility	2Week Hist. Volatility
	949.49	11.68	28.7814

### Call Option

	Premium	Chg	Break Even	Intrinsic Value	Time Value	All-in-Premium	Theory Price	Volume	Open Interest	Implied Volatility	Delta	Effective Gearing	Time Decay	
S50H23C1000	0.40	0.00	> 1000.4	0.00	0.40	5.36%	0.18	442	18794	18.66	0.04	86.72	5.4%	
S50H23C975	2.40	0.70	> 977.4	0.00	2.40	2.94%	1.77	1070	10873	18.08	0.17	66.93	2.9%	
S50H23C950	10.20	4.20	> 960.2	0.00	10.20	1.13%	8.98	1537	5593	18.39	0.48	45.04	1.1%	
S50H23C925	27.10	9.20	> 952.1	24.49	2.61	0.27%	25.63	200	1960	20.12	0.79	27.70	0.3%	
S50H23C900	48.00	10.50	> 948	49.49	#N/A	N/A	-0.16%	48.75	23	213	na	1.00	19.78	-0.2%

### Put Option

	Premium	Chg	Break Even	Intrinsic Value	Time Value	All-in-Premium	Theory Price	Volume	Open Interest	Implied Volatility	Delta	Effective Gearing	Time Decay
S50H23P1000	51.50	-13.50	< 948.5	50.51	0.99	-0.10%	51.56	29	3113	14.09	-0.99	-18.25	-0.1%
S50H23P975	29.60	-14.00	< 945.4	25.51	4.09	-0.43%	28.16	76	4901	19.99	-0.80	-25.81	-0.4%
S50H23P950	11.50	-11.60	< 938.5	0.51	10.99	-1.16%	10.38	620	5035	18.13	-0.52	-42.54	-1.2%
S50H23P925	3.70	-5.50	< 921.3	0.00	3.70	-2.97%	2.04	1517	6001	20.43	-0.21	-54.22	-3.0%
S50H23P900	1.00	-2.50	< 899	0.00	1.00	-5.32%	0.17	852	4853	22.62	-0.07	-63.40	-5.3%

ที่มา: สายงานวิจัย บล. เอเชีย พลัส

### ภาพรวมการซื้อขาย SET50 INDEX

UNDERLYING	Close	Chg	%Chg	ผลการซื้อขาย
SET50	956.67	7.18	0.75%	22/3/23

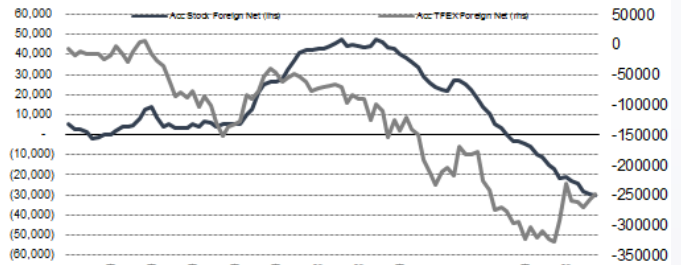
Symbol	Settle	Chg	%Chg	Vol.	OI	OI Chg
S50F23	1002.44	0.0	0.0%	35	106	0
S50G23	971.18	0.0	0.0%	81	97	0
S50H23	953.90	5.5	0.6%	139,092	432,116	-11,625
S50M23	950.60	5.5	0.6%	63,408	127,028	6,883
S50U23	946.30	4.8	0.5%	7,099	35,750	469
S50Z23	946.60	4.9	0.5%	2,892	19,326	100

SET50 Futures Long(Short) : สัญญา	สถานะ Long(Short)			2 วัน	2 สัปดาห์	1 เดือน
	Long	Short	Net			
สถาบัน	47,510	44,753	2,757	-3,513	20,675	50,671
ต่างชาติ	78,188	68,624	9,564	22,537	73,189	-70,985
รายย่อย	86,835	99,156	-12,321	-19,024	-93,864	20,314

ที่มา: สายงานวิจัย บล. เอเชีย พลัส

### ความสัมพันธ์สถานะของนักลงทุนต่างประเทศ ในตราสารทุน และ SET50 FUTURES



ที่มา: สายงานวิจัย บล. เอเชีย พลัส

### คาดการณ์ SPREAD ณ สิ้นเดือนจาก ASPS MODEL

	เป้าหมาย Spread ซีรียโกล - ซีรียโกล					
	S50F23	S50G23	S50H23	S50J23	S50K23	S50M23
	ณ 30 ม.ค.66	ณ 27 ก.พ.66	ณ 30 มี.ค.66	ณ 27 เม.ย.66	ณ 30 พ.ค.66	ณ 29 มิ.ย.66
S50F23						
S50G23	-3.33					
S50H23	-5.93	-2.60				
S50J23	-9.70	-6.37	-3.37			
S50K23	-9.81	-6.47	-3.06	0.31		
S50M23	-8.80	-5.45	-1.64	1.73	1.42	

\*สมมติฐานอัตราดอกเบี้ยนโยบายระหว่าง เม.ย. - มิ.ย. 66 เท่ากับ 1.75%

ที่มา: สายงานวิจัย บล. เอเชีย พลัส

### SET50 ที่ระดับค่า PER ต่างๆ

SET 50 Sensitivity	ม.ค. 66E	มี.ค. 66E	เม.ย. 66E	พ.ค. 66E	มิ.ย. 66E	ก.ย. 66E	ธ.ค. 66E
PER 15.5	888	902	908	915	922	942	963
PER 16	917	931	938	945	952	973	994
PER 16.5	945	960	967	974	981	1,003	1,025
PER 17	974	989	996	1,004	1,011	1,033	1,056
PER 17.5	1,003	1,018	1,026	1,033	1,041	1,064	1,087
PER 18	1,031	1,047	1,055	1,063	1,071	1,094	1,118
PER 18.5	1,060	1,076	1,084	1,092	1,100	1,125	1,149
PER 19	1,088	1,105	1,113	1,122	1,130	1,155	1,180

ที่มา: สายงานวิจัย บล. เอเชีย พลัส



## SINGLE STOCK FUTURES

### Long ORIH23

คาดการณ์กำไรปี 2566 เท่ากับ 3.35 พันล้านบาท (+18% yoy) FV ปีนี้ที่ 13.15 บาท (อิง SOTP) แนะนำซื้อ จาก 1) ราคาหุ้นมี upside 11% 2) เงินปันผลสูงกว่า 6% ต่อปี โดย ORI ประกาศจ่ายปันผล 2H65 หุ้นละ 0.57 บาท คิดเป็น Div Yield 4.8% และ 3) ทิศทางการกำไรรายไตรมาสเป็นขาขึ้นตั้งแต่ 1Q-4Q66 ตามการส่งมอบคอนโดฯ ใหม่มากถึง 9 โครงการ และเปิดแนวราบใหม่ที่ส่วนใหญ่จะเกิดขึ้นใน 2H มากกว่า 1H

ราคาหุ้นรายวัน แกว่งในกรอบ Sideway ที่ซัด ช่วง 11.50-12.00 บาท ปัจจุบันย่อตัวแรง จนกลับมาทดสอบเส้น EMA 75 วัน โดยมีสัญญาณดีดกลับจากแท่งเทียนเงาล่างยาว

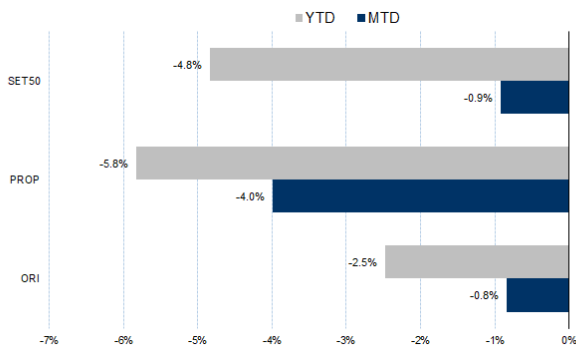
### กลยุทธ์การลงทุน

แนะนำ Long ORIH23 บริเวณ 11.60 บาท เป้าทำกำไร 12.00 บาท และ Cut Loss 0.20 บาทจากทุน

Future							Underlying	
Future	Settle Price	Basis	Vol	OI	OI Change	Leverage	Upside	PER 66F
ORIH23	11.87	0.07	3	618	-3	10.92	9.86%	8.19

ที่มา: สายงานวิจัย บล. เอเชีย พลัส

### HISTORICAL PRICE



ที่มา: สายงานวิจัย บล. เอเชีย พลัส

### TECHNICAL CHART



ที่มา: สายงานวิจัย บล. เอเชีย พลัส



### Long CPALLH23

แนวโน้มกำไรในปี 2566 – 2567 ของ CPALL คาดจะเติบโตได้ในอัตรา 45% และ 11% ตามลำดับ จากการเติบโตของทุกๆธุรกิจ ทั้ง ธุรกิจสะดวกซื้อ (7Eleven) คำสั่ง MAKRO และ คำปลีก Lotus's คาดจะมีกำไรเติบโตขึ้นได้ต่อ เพราะคาดยอดขายจะยังเพิ่มขึ้นจากเศรษฐกิจที่เติบโตดี อิง PE 34.8 เท่า (ค่าเฉลี่ยย้อนหลัง 7 ปี) Fair Value เท่ากับ 72 บาท ราคาหุ้นอยู่ในลักษณะ Sideway ช่วง Technical Rebound ทดสอบ EMA 10 วัน หากผ่านได้ โมเมนตัมระยะสั้นจะเริ่มเด่น มีโอกาสขยับขึ้นทดสอบ EMA 200 วัน ที่ 63.75 บาท

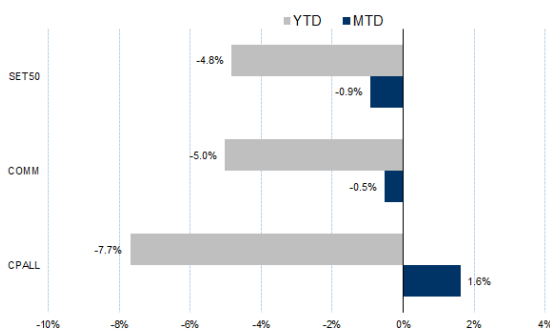
### กลยุทธ์การลงทุน

แนะนำถือ Long CPALLH23 หุน 61.25 บาท ปัจจุบันกำไร 40.25% ปรับเข้าทำกำไรไปที่ 65.00 บาท และ ตั้ง Lock กำไร 30% ที่ 62.50 บาท

Future							Underlying	
Future	Settle Price	Basis	Vol	OI	OI Change	Leverage	Upside	PER 66F
CPALLH23	63.11	0.11	105	1544	-64	-	13.64%	30.54

ที่มา: สายงานวิจัย บล. เอเชีย พลัส

### HISTORICAL PRICE



ที่มา: สายงานวิจัย บล. เอเชีย พลัส

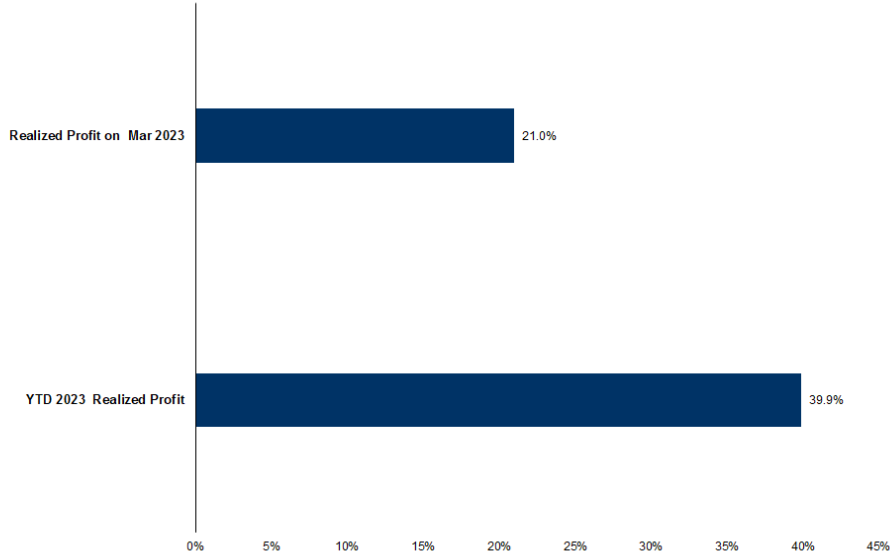
### TECHNICAL CHART



ที่มา: สายงานวิจัย บล. เอเชีย พลัส



### TRACKING PERFORMANCE



หมายเหตุ การคำนวณผลตอบแทนจะใช้ราคาเปิดในวันแนะนำเป็นต้นทุน เทียบกับราคาปิดล่าสุด เป็นผลตอบแทนสะสมจนกว่าจะถึงวันที่ฝ่ายวิจัยแนะนำให้ปิดสถานะทำกำไร/ตัดขาดทุน

ที่มา: สายงานวิจัย บล. เอเชีย พลัส

### TOP 20 MOST ACTIVE VOLUME

	Future	Settle Price	Basis	Vol	OI	OI Change	Leverage	Resistance	Support	
1	BCPGH23	9.61	9.7	23,557	16,502	-	18,355	4.24	10.04	9.45
2	ITDH23	1.59	1.59	8,020	7,108	-	8,015	12.17	1.64	1.36
3	GUNKULH23	3.82	3.76	8,002	24,508	-	8,000	19.36	3.82	3.60
4	PRMH23	7.35	7.35	7,500	4,143	-	7,500	4.64	7.35	7.14
5	SUPERH23	0.56	0.58	6,001	23,773	-	6,000	4.28	0.56	0.54
6	UNIQH23	3.86	3.84	5,022	2,615	-	4,978	7.37	3.87	3.75
7	WHAH23	4.07	4.1	2,619	4,922	-	204	9.28	4.22	4.07
8	BTSH23	7.05	7.05	2,212	9,539	-	2,205	7.88	7.08	6.61
9	SAMARTH23	4.48	4.48	2,000	2,606	-	2,000	6.64	4.48	4.50
10	BCPH23	30.75	31	1,101	341	-	1,101	11.98	30.75	29.56
11	BAMH23	13.29	13.4	1,090	6,251	-	579		13.55	12.58
12	SCBH23	102.2	101.5	1,044	3,276	-	900	8.79	102.31	98.87
13	EPGH23	8.4	8.4	1,000	1,576	-	500	16.20	8.72	8.40
14	TTBH23	1.39	1.38	763	10,707	-	130		1.43	1.36
15	BANPUH23	10.74	10.7	663	12,071	-	641	16.03	10.80	10.11
16	IRPCH23	2.62	2.62	658	9,320	-	543	8.54	2.63	2.48
17	KBANKH23	131	130.5	654	3,066	-	577	11.21	133.90	126.49
18	MBKH23	16	16	602	1,019	-	600		16.00	15.20
19	TOAH23	32.25	32.25	600	657	-	600	7.36	32.25	31.12
20	BEMH23	8.61	8.6	541	3,704	-	540	13.30	8.61	8.46

ที่มา: สายงานวิจัย บล. เอเชีย พลัส



### GOLD FUTURES

ราคาทองคำตลาดสหรัฐเมื่อคืนปรับตัวเพิ่มขึ้น 24.16 เหรียญฯ หรือ 1.24% ปิดอยู่ที่ 1,966 เหรียญฯ ได้แรงหนุนจากเงินดอลลาร์ที่พลิกกลับมาอ่อนค่าอีกครั้ง หลังคณะกรรมการเฟดมีมติปรับขึ้นอัตราดอกเบี้ยระยะสั้น 0.25% สู่ระดับ 4.75-5.00% ซึ่งเป็นไปตามที่ตลาดคาดการณ์ไว้ พร้อมกับส่งสัญญาณใกล้ยุติวงจรปรับขึ้นอัตราดอกเบี้ย ส่งผลให้ Dollar Index เมื่อคืนปรับตัวลดลง 0.66% มาอยู่ที่ 102.534 จุด โดยทิศทางราคาทองคำจะเคลื่อนไหวสวนทางกับค่าเงินดอลลาร์ ขณะที่กองทุน SPDR ซึ่งเป็นกองทุนทองคำแห่งใหญ่ที่สุดของโลก วานนี้เทขายทองคำออกมา 1.44 ตัน ล่าสุดมีสถานะถือครองทองคำ 923 ตัน แต่ยังถือเป็นระดับที่สูงสุดในรอบเกือบ 5 เดือน

### กลยุทธ์การลงทุน

ราคาทองคำ GF10J23 เมื่อคืนปรับตัวเพิ่มขึ้น 250 บาท ปิดที่ 32,110 บาท (1,977 เหรียญฯ) ต่ำกว่าราคาทองคำตลาด spot ล่าสุดที่เคลื่อนไหวบริเวณ 1,970 เหรียญฯ คาดราคา GF10J23 วันนี้จะอยู่ในกรอบ 31,900-32,250 บาท จากการเคลื่อนไหวของราคาทองคำเมื่อวาน ทำให้นักลงทุนที่เปิดสถานะ Short GF10J23 ที่ 32,260 บาท ถูก Stop Profit ไปที่ 31,960 บาท รับรู้กำไร 300 บาท วันนี้แนะนำ Trading ทองคำ ในกรอบ 31,900-32,250 บาท และตั้งจุดตัดขาดทุน 100 บาท จากทุนเพื่อป้องกันความเสี่ยงราคาทองคำเคลื่อนไหวผิดพลาด

#### Gold Online Futures

	Last	Chg	%Chg	Vol	OI	OI Chg
GOM23	1,976	28	1.43	23,337	24,289	-333
GOM23	2,002	27	1.38	6,860	3,316	-201

#### Mini Gold Futures

	Last	Chg	%Chg	Vol	OI	OI Chg
GF10G23	30,215	35	0.12	3,590	8,318	67
GF10J23	32,110	260	0.82	842	3,344	28
GF10M23	32,200	270	0.85	656	1,521	-3

ที่มา: สายงานวิจัย บล.เอเชีย พลัส

หมายเหตุ : ราคาปิดของ Gold Futures (Night Session) Settle ณ เวลา 22.00 น. และปริมาณการซื้อขายเกิดขึ้นในช่วงเวลา 19.30-22.30 น.

### GOLD SPOT



ที่มา: สายงานวิจัย บล. เอเชีย พลัส





### GOLD ONLINE FUTURES (GOH23)

ทิศทางราคาทองคำ แนวรืบาว์นกลับเหนือเส้น EMA 10 วัน พร้อมทำจ้งหะ Higher Low

มีโอกาศเห็นรอบรืบาว์น คาคกรอบการเคลื่อไหวที่ \$1965-\$1985

Gold Online: แนะนำ Trading \$1965-1985 และ Cut Loss \$3

#### GOH23



ที่มา: สายงานวิจัย บล. เอเชีย พลัส

#### BASIS ระหว่าง GOH23-GOLD SPOT



ที่มา: สายงานวิจัย บล. เอเชีย พลัส

#### การเปลงราคาทองคำให้เป็นบาท

	FX ( บาท/ USD)				
	34.00	34.25	34.50	34.75	35.00
1,750	28,282	28,490	28,698	28,906	29,114
1,780	28,767	28,978	29,190	29,401	29,613
1,810	29,252	29,467	29,682	29,897	30,112
1,840	29,737	29,955	30,174	30,393	30,611
1,870	30,221	30,444	30,666	30,888	31,110
1,900	30,706	30,932	31,158	31,384	31,609
1,930	31,191	31,420	31,650	31,879	32,108
1,960	31,676	31,909	32,142	32,375	32,608
1,990	32,161	32,397	32,634	32,870	33,107

ที่มา: สายงานวิจัย บล. เอเชีย พลัส

#### คำนวณกำไรขาดทุนของ MINI GOLD FUTURES

นัลลทูนรายย่อ				
(ค่าอรอนบณน 98.10 บาท/ลัณนา/บ่าง)				
ราคาบด	เปลลยบเปลง	ค่าไร	ค่าอรณบณน+	ค่าไร
future		(ขาดทูน)	VAT (บาท)	(ขาดทูน)สุทธิ
32,360.00	250.0	2,500	(210)	2,290
32,310.00	200.0	2,000	(210)	1,790
32,260.00	150.0	1,500	(210)	1,290
32,210.00	100.0	1,000	(210)	790
32,160.00	50.0	500	(210)	290
<b>32,110.00</b>	<b>0.0</b>	<b>-</b>	<b>(210)</b>	<b>(210)</b>
32,060.00	-50.0	(500)	(210)	(710)
32,010.00	-100.0	(1,000)	(210)	(1,210)
31,960.00	-150.0	(1,500)	(210)	(1,710)
31,910.00	-200.0	(2,000)	(210)	(2,210)
31,860.00	-250.0	(2,500)	(210)	(2,710)

ที่มา: สายงานวิจัย บล. เอเชีย พลัส