



SET INDEX

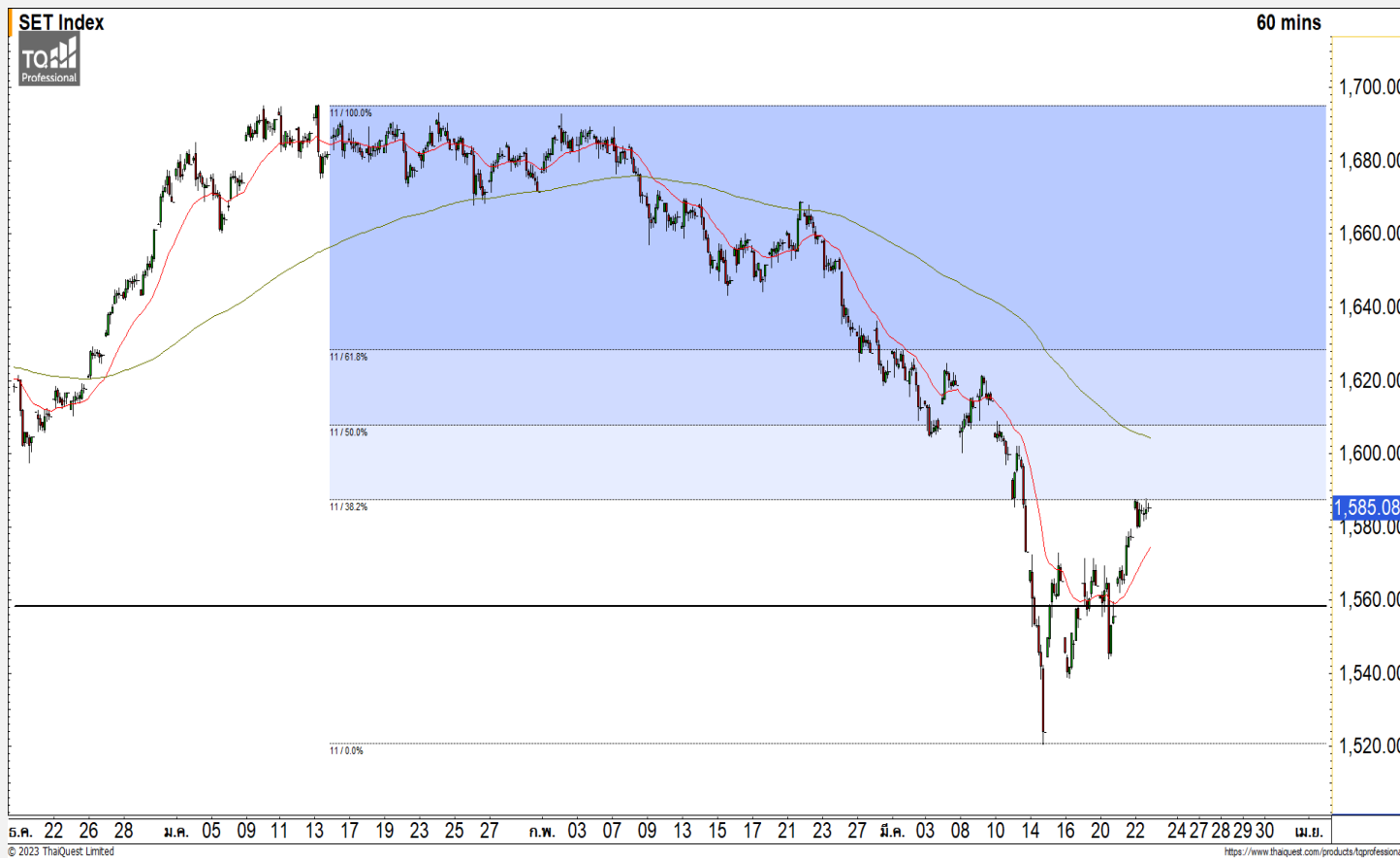
คาด SET Index มีโอกาสย่อตัว เพื่อสะสมกำลัง

วานนี้ดัชนีปิดที่ระดับ 1585.08 จุด (+7.90 จุด)

ภาพทางเทคนิคราย 60 นาที วานนี้ดัชนีปรับตัวขึ้นมาทดสอบแนวต้าน 1585 จุดได้ตามที่ได้ประเมินไว้ มองระยะสั้นดัชนีมีโอกาสที่พักตัวสลับลงมาได้บ้าง เพื่อเป็นการสะสมกำลังในการกลับมาปรับตัวอีกครั้ง โดยมีแนวรับแรกที่ 1575 จุด และ 1570 จุด มองเมื่อดัชนีพักตัวกลับลงมาที่ระดับดังกล่าวจะสามารถปรับตัวกลับได้อีกครั้ง โดยมีแนวต้านหลักของรอบการปรับตัวนี้ที่บริเวณ 1600 จุด

แนวรับ	1575	1570
แนวต้าน	1590	1595

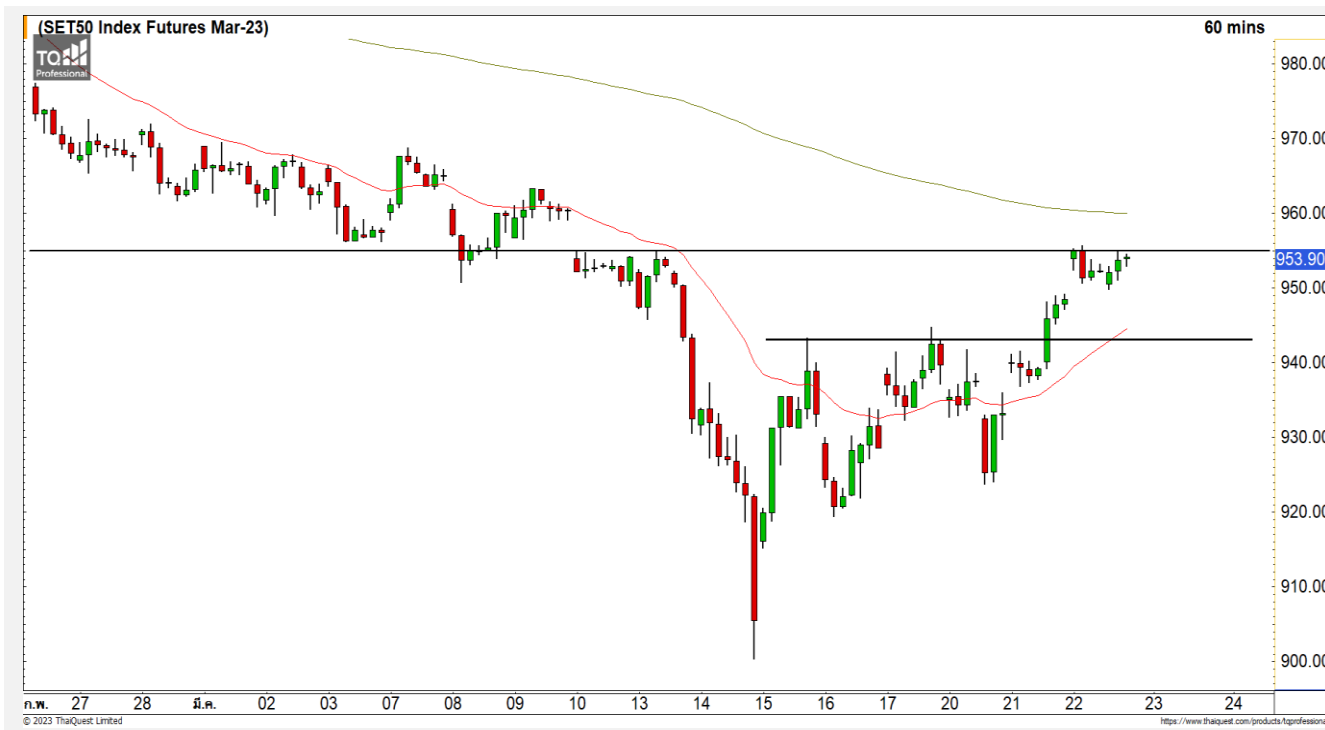
ทีมนักวิเคราะห์ | ณัฐวุฒิ ศิริแสงชัยกุล
เลขที่ทะเบียน : 057116
02-646-9877



Technical Review

- S50H23 : ไม่ผ่านแนวต้าน 955 จุด เข้าสู่รอบของการพักตัวสะสมกำลัง
- Momentum Trading : ZEN,SFLEX
- Swing Trading : AP,SIRI

SET50 Index Futures



**ไม่ผ่านแนวต้าน 955 จุด
เข้าสู่รอบของการพักตัวสะสมกำลัง**

22 มี.ค. 66 นักลงทุนต่างชาติ Long สุทธิ

9,564 สัญญา

ค่า Basis ของ S50H23 อยู่ที่ระดับ -1.89 จุด

ภาพทางเทคนิคราย 60 นาที วานนี้ดัชนีฟื้นตัวขึ้นทดสอบแนวต้าน 955 จุดและไม่สามารถทะลุผ่านไปได้ตามที่คาดการณ์ไว้ มองดัชนีมีโอกาสที่จะพักตัวเพื่อสะสมกำลังระยะสั้น โดยมีแนวรับแรกของวันที่ 945 จุด และแนวรับหลักที่ 940 จุด

กลยุทธ์ S50H23

- พอร์ตวางแนว Wait and See

แนวรับ

แนวต้าน

945

940

955

960

Contracts	Long	Short	Net	YTD
Institution	47,510	44,753	2,757	53,922
Foreign	78,188	68,624	9,564	-195,292
Local	86,835	99,156	-12,321	141,370

PTTEP



	Level 1	Level 2
Support	137	135
Resistance	143	149

PTTEP : ราคาปรับตัวขึ้นมาอยู่ที่แนวต้าน 143 บาท หากสามารถทะลุผ่านขึ้นไปได้จะเข้าสู่รอบของการปรับตัวต่อเนื่องระยะสั้นขึ้นทดสอบแนวต้านถัดไปที่ 149 บาท

JMART



	Level 1	Level 2
Support	22.20	21.20
Resistance	23.40	24.50

JMART : ในภาพราย 60 นาทีราคาพักตัวลงหลุด Uptrend Line ทำให้ราคาเข้าสู่รอบของการพักตัวอีกครั้ง วางแนวรับรอทดสอบถัดมาที่ 22.20 บาทและ 21.20 บาท

Momentum Trading

ZEN

Support 16.80
Resistance 17.40/18.10
Stop loss 16.40

คำแนะนำระยะสั้น (BUY)

ในภาพราย 60 นาที ราคาฟื้นตัวขึ้นผ่าน Neckline ของรูปแบบ Triple Bottoms ที่ 16.80 บาท มองราคากำลังกลับเข้าสู่รอบของการฟื้นตัวและทิศทางขาขึ้นอีกครั้ง วางแนวต้านที่ 17.40 บาทและ 18.10 บาท



SFLEX

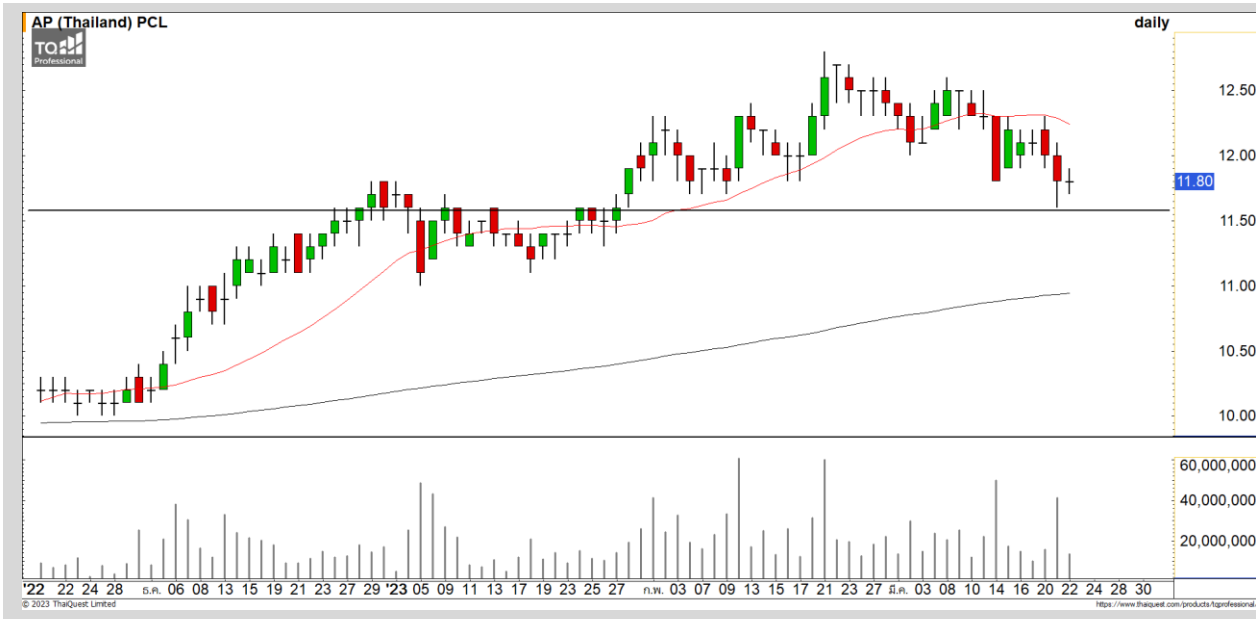
Support 3.70
Resistance 3.90/4.20
Stop loss 3.50

คำแนะนำระยะสั้น (BUY)

ราคากำลังอยู่ในรอบของการฟื้นตัวหลังจากที่พักตัวลงมาไม่เสียโครงสร้างของทิศทางขาขึ้น มองราคากำลังอยู่ในรอบของการฟื้นตัวขึ้นทดสอบแนวต้าน 3.90 บาทและ 4.20 บาท



Swing Trading



Support	11.60
Resistance	12.20/12.80
Stop loss	11.30

คำแนะนำระยะสั้น (BUY)

ราคาพักตัวลงมาที่แนวรับ 11.60 บาทและเริ่มเห็นแรงขายที่อ่อนลง มองราคามีโอกาสฟื้นตัวกลับขึ้นทดสอบแนวต้าน 12.20 บาท เนื่องจากทิศทางหลักยังเป็นขาขึ้นโดยบ่งชี้จากราคาอยู่เหนือเส้นค่าเฉลี่ย 200 วัน

AP



Support	1.65
Resistance	1.72/1.77
Stop loss	1.56

คำแนะนำระยะสั้น (BUY)

ราคาพักตัวลงมาที่แนวรับ 1.65 บาทและเกิดสัญญาณกลับตัวระยะสั้นจากรูปแบบแท่งเทียน Bullish Harami มองราคาเจอจุดกลับตัวระยะสั้น วางแนวต้านแรกที่ 1.72 บาท

SIRI

COMMODITY MARKET

Crude Oil (WTI)



แนวรับ		แนวต้าน	
66	62.50	73	77

ราคาน้ำมันดิบ WTI กำลังฟื้นตัวขึ้นมาทดสอบแนวต้าน 70 ดอลลาร์ และ 73 ดอลลาร์ มองราคาน้ำมันมีโอกาสที่ชะลอตัวที่ระดับดังกล่าว

Gold Futures

พักตัวในรอบ 1965-1975 ดอลลาร์ เพื่อรอเลือกทิศทาง

ภาพทางเทคนิคราคาทองคำราย 240 นาที ค่าคืนที่ผ่านมามีพื้นฐานขึ้นแรงจากบริเวณแนวรับ 1935 ดอลลาร์ตามที่ได้ประเมินไว้ โดยพื้นฐานขึ้นทดสอบแนวต้าน 1975 ดอลลาร์ ล่าสุดราคากำลังอยู่ในกรอบของการเลือกทิศทางช่วง 1965-1975 ดอลลาร์ มองราคาทองคำจะกลับมามีทิศทางระยะสั้นอีกครั้งเมื่อ Breakout ออกจากกรอบดังกล่าวออกมา

คำแนะนำระยะสั้น GOH23

- พอร์ตว่างและ Wait and See

วันที่ 22 มี.ค. 2023
กองทุน SPDR คงการถือทองคำ
ไว้ที่ระดับ 923.11 ตัน



	แนวรับ		แนวต้าน		
	1965	1955	1975	1990	
Contracts		Long	Short	Net	YTD
Institution		3,300	3,774	-474	-1,954
Foreign		33,399	38,948	-5,549	8,307
Local		31,383	25,360	6,023	-6,353

DISCLAIMER: รายงานฉบับนี้จัดทำโดยบริษัทหลักทรัพย์ ฟินันเซีย ไซรัส จำกัด (มหาชน) "บริษัท" ข้อมูลที่ปรากฏในรายงานฉบับนี้ถูกจัดทำขึ้นบนพื้นฐานของแหล่งข้อมูลที่เชื่อว่าหรือควรเชื่อว่ามีคุณภาพ เชื่อถือ และ5ความถูกต้อง อย่างไรก็ตามบริษัทไม่รับรองความถูกต้องครบถ้วนของข้อมูลดังกล่าว ข้อมูลและความเห็นที่ปรากฏอยู่ในรายงานฉบับนี้อาจมีการเปลี่ยนแปลง แก้ไข หรือเพิ่มเติมได้ตลอดเวลาโดยไม่ต้องแจ้งให้ทราบล่วงหน้า บริษัทไม่มีความประสงค์ที่จะชักจูงหรือชี้ชวนให้ผู้ลงทุน ลงทุนซื้อหรือขายหลักทรัพย์ตามที่ปรากฏในรายงานฉบับนี้ รวมทั้งบริษัทไม่ได้รับประกันผลตอบแทนหรือราคาของหลักทรัพย์ตามข้อมูลที่ปรากฏแต่อย่างใด บริษัทจึงไม่รับผิดชอบต่อความเสียหายใดๆ ที่เกิดขึ้นจากการนำข้อมูลหรือความเห็นในรายงานฉบับนี้ไปใช้ไม่ว่ากรณีใดก็ตาม ผู้ลงทุนควรศึกษาข้อมูลและใช้ดุลยพินิจอย่างรอบคอบในการตัดสินใจลงทุน

บริษัทขอสงวนลิขสิทธิ์ในข้อมูลและความเห็นที่ปรากฏอยู่ในรายงานฉบับนี้ ห้ามมิให้ผู้ใดนำข้อมูลและความเห็นในรายงานฉบับนี้ไปใช้ประโยชน์ คัดลอก ตัดแปลง ทำซ้ำ นำออกแสดงหรือเผยแพร่ต่อสาธารณชนไม่ว่าทั้งหมดหรือบางส่วน โดยไม่ได้รับอนุญาตเป็นลายลักษณ์อักษรจากบริษัทล่วงหน้า การลงทุนในหลักทรัพย์มีความเสี่ยง ผู้ลงทุนควรศึกษาข้อมูลและพิจารณาอย่างรอบคอบก่อนการตัดสินใจลงทุน

บริษัทหลักทรัพย์ ฟินันเซีย ไซรัส จำกัด (มหาชน) อาจเป็นผู้ดูแลสภาพคล่อง (Market Maker) และผู้ออกใบสำคัญแสดงสิทธิอนุพันธ์ (Derivative Warrants) บนหลักทรัพย์ AAV, ADVANC, AEONTS, AMATA, ANAN, AOT, AP, BANPU, BBL, BCH, BCP, BCPG, BDMS, BEAUTY, BEC, BEM, BGRIM, BH, BJC, BLAND, BPP, BTS, CBG, CENTEL, CHG, CK, CKP, COM7, CPALL, CPF, CPN, DELTA, DTAC, EA, EGCO, EPG, ERW, ESSO, GFPT, GLOBAL, GPSC, GULF, GUNKUL, HANA, HMPRO, INTUCH, IRPC, IVL, JAS, JMT, KBANK, KCE, KKP, KTB, KTC, LH, MAJOR, MBK, MEGA, MINT, MTC, ORI, OSP, PLANB, PRM, PSH, PSL, PTG, PTT, PTTEP, PTTGC, QH, RATCH, ROBINS, RS, SAWAD, SCB, SCC, SGP, SIRI, SPALI, SPRC, STA, STEC, SUPER, TASCOS, TCAP, THAI, THANI, TISCO, TKN, TMB, TOA, TOP, TPIPP, TRUE, TTW, TU, TVO, WHA และ SET50 Future โดยบริษัทฯ อาจจัดทำบทวิเคราะห์ของหลักทรัพย์อ้างอิงดังกล่าว ดังนั้น นักลงทุนควรศึกษารายละเอียดในหนังสือชี้ชวนของใบสำคัญแสดงสิทธิอนุพันธ์ดังกล่าวก่อนตัดสินใจลงทุน

หมายเหตุ: ประธานกรรมการของบริษัทหลักทรัพย์ ฟินันเซีย ไซรัส จำกัด (มหาชน) ดำรงตำแหน่งเป็นกรรมการของบริษัท ทรู คอร์ปอเรชั่น จำกัด (มหาชน)

Remark : FSS's Chairman is a TRUE's director.