



Globlex Group

23 March 2023

AFTERNOON CALL ACTION NOTES

By Globlex Research Department

ดัชนี SET ปิดภาคเช้า

Close	1,591.69	Value	26,160ลบ.
Change	+6.61	%Change	+0.42%

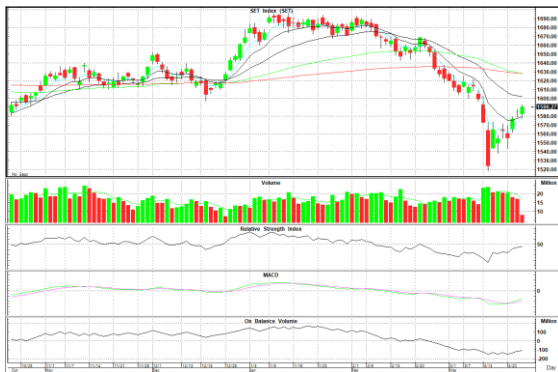
สรุปภาวะตลาดภาคเช้า

ตลาดหุ้นในภาคเช้า ดัชนีปรับตัวขึ้นต่อเนื่อง สอดคล้องกับตลาดในภูมิภาคหลังรับข่าวเฟดอาจปรับขึ้นดอกเบี้ยครั้งสุดท้ายในการประชุม FOMC เดือนพฤษภาคม ด้วยแนวโน้มนโยบายการเงินที่เริ่มผ่อนคลาย ส่งผลให้ดัชนี SET Index ปิดตลาดที่ 1,591.69 จุด +6.61 จุด +0.42% มูลค่าการซื้อขาย 26,160 ลบ.

แนวโน้มภาคบ่าย

คาดดัชนียังปรับตัวขึ้นตามปัจจัยทางเทคนิค และเฟดชะลอปรับขึ้นอัตราดอกเบี้ยในการประชุมที่ผ่านมา อีกทั้งคาดว่าจะมีการปรับขึ้นอัตราดอกเบี้ยอีกเพียง 1 ครั้งในการประชุมเดือนพ.ค. ทำให้นักลงทุนคลายความกังวล

แนวรับ 1,585 แนวต้าน 1,597



Technical Insight

GPSC รับ 68.50 บาท / ต้าน 70.50-72.00 บาท / Cut loss 68.00 บาท

ราคาปิด 69.25 บาท

กลับมาขึ้นเหนือเส้นค่าเฉลี่ยทุกระดับ โดยมี Volume สนับสนุน และ MACD+Slow Sto. ส่งสัญญาณบวก คาดราคามีโอกาสปรับตัวขึ้นทดสอบต้านที่ 70.50-72.00 บาท

BAM รับ 13.30 บาท / ต้าน 14.00-14.40 บาท / Cut loss 13.00 บาท

ราคาปิด 13.60 บาท

ไต่ระดับขึ้นจาก Bottom พร้อม Volume สะสม และ Slow Sto.+MACD มีค่าสัญญาณซื้อ หากผ่าน EMA-25 ที่ 14.00 บาท จะมีต้านถัดไปแถว 14.40 บาท

ข่าวสำคัญช่วงเช้า

- ภาวะตลาดเงินบาท: เปิด 34.20 แข็งค่าตามภูมิภาค ขานรับเฟดขึ้นดอกเบี้ยตามตลาดคาด
- ธนาคารกลางฮ่องกงขึ้นดอกเบี้ย 0.25% ตามเฟด
- ศูนย์วิจัยกสิกร คงคาด GDP ปีนี้โต 3.7% แม้ส่งออกหดเพิ่มแต่ท่องเที่ยวฟื้นดีพยาง, บาทยังผันผวน
- ส.อ.ท.เผยยอดส่งออกรถยนต์ ก.พ. อยู่ที่ 88,525 คัน โต 11.42%
- JASIF ร่วง โบรกแนะนำ "ขาย" รับข่าวร้าย 3BB จ่ายค่าเช่าไม่ครบ
- BE8 เปิดตัวพันธมิตร "Smartsheet" นำเสนอแพลตฟอร์มบริหารจัดการ-ทำงานร่วมกันบนคลาวด์
- AOT ไฟเขียวลงทุนดอนเมืองเฟส 3 วงเงิน 3.7 หมื่นลบ. รับผู้โดยสารเพิ่ม 40 ล้านคน

ที่มา : สำนักข่าวอินโฟเควสท์

นักวิเคราะห์ 02-6725999
 วิลาลินี บุญมาสูงทรง ext.5937
 วิษเรนทร์ จงยรรยง ext.5936
 ณัฐวุฒิ วงศ์เยาวรักษ์ ext.5805
 สลักบุญญ วงศ์อัครเดช ext.7287

ผู้ช่วยนักวิเคราะห์
 ปณชัย กฤตธนชัย