



Market Timing

23 March 2023

Stock picks : -

Stocks to monitor : IVL, CRC, SVI

Support: 1575, 1565, 1550-1555

Resistance: 1585-1590, 1600, 1620

Technical analyst
เปรมสุข ชลพานิช
Technical analyst
ชาญเดช หลีทศรัตน์

ยังติดบริเวณแนวต้านระยะสั้น 1585



SET ปรับตัวขึ้นต่อ โดยทำจุดต่ำสุดของวันอยู่ที่ 1579.25(+2.07) และปรับตัวขึ้นทำจุดสูงสุดของวันอยู่ที่ 1588.17(+10.99) ในขณะที่ ปิดตลาดอยู่ที่ระดับ 1585.08 เพิ่มขึ้น 7.90 จุด หรือ +0.50%

มุมมองเทคนิควันนี้: วานนี้ SET ติดตัวขึ้นต่อ แต่ติดบริเวณแนวต้าน 1585 ด้าน MACD เริ่มยกตัวเหนือ Signal line และ RSI ขยับเข้าใกล้แนว 50% แม้ว่าภาพรายวันดูดีขึ้น แต่การขึ้นมาแรงในระยะสั้น มีลัทธิเผชิญแรงขายทำกำไรกดดันอยู่ โดยมองแนวต้านแนว 1585-1590 และ 1600 ซึ่งน่าจะยังผ่านยาก อาจใช้เป็นโซนแบ่งทำกำไรไว้บ้าง ส่วนแนวรับขยับขึ้นมาแถว 1575 และ 1565

ทิศทางตลาดในภาพหลัก: ผลกระทบของการระบาดของโควิด กัดกิน SET ชะลอตัวถดถอยลึกลงไปทำจุดต่ำแถว 969(มี.ค. 63) ก่อนเกิดการฟื้นตัวขึ้นแรงๆ 1 ระลอก โดยเดินทางขึ้นไปทำจุดสูงแถว 1455(มี.ย. 63) แล้วชะลอตัวลงมาอีกครั้ง โดยถดถอยลงมาแถว 1187(ต.ค. 63) ทำจุดต่ำที่ยกตัวสูงขึ้น ก่อนพลิกตัวผ่านด่าน 1455 สร้างสัญญาณกลับตัวที่ดี แม้ว่าจะมีการผันผวนระหว่างทาง แต่ก็เดินทางทำจุดสูงที่ยกตัวขึ้นต่อเนื่อง จนขึ้นไปทำจุดสูงแถว 1718(ก.พ. 65) ก่อนส่งสัญญาณอ่อนแรง โดยถดถอยลึกลงมาแถว 1580 และติดตัวกลับแรงขึ้นมาอีกครั้ง อย่างไรก็ตาม SET ไม่สามารถทำจุดสูงขึ้นไปใหม่ โดยปรับตัวขึ้นไปได้แค่แถว 1708

หลังจากนั้น SET ชะลอตัวใต้กลุ่มเส้นเฉลี่ย ถดถอยมาแถวจุดต่ำ 1580 ก่อนติดตัวขึ้นไปแถว 1664 แล้วอ่อนตัวลง ทำให้ SET สร้างแนวโน้มเคลื่อนไหวในกรอบกตตัว(ช่องกรอบสี่ชมพู) แต่หลังถดถอยลึกมาแถวขอบล่าง 1517 ขณะที่ MACD เกิด Divergence เชิงบวก หนุนตลาดฟื้นตัวเหนือกลุ่มเส้นเฉลี่ย เดินทางผ่านช่องกตตัวขึ้นไปแถว 1672 แต่ MACD เกิด Divergence เชิงลบ ทำให้ SET ถดถอยลงใต้กลุ่มเส้นเฉลี่ย อีกทั้ง MACD ก็ถดถอยแดนลบ กัดกินตลาดย่อตัวมาตั้งฐาน W ใกล้ๆบริเวณ 1550 ก่อนติดตัวขึ้นมาพร้อม MACD ขึ้นยืนแดนบวก หนุน SET แกว่งตัวขึ้นทดสอบเส้นกตแถว 1650 ซึ่งให้เป็นโซนแบ่งทำกำไรไว้บ้าง เพื่อรอเข้ารับเมื่ออ่อนตัว โดยประเมิน SET มีลัทธิแกว่งตัวในกรอบสามเหลี่ยม(สีน้ำเงิน) แต่ SET ย่อตัวไม่ถึงขอบล่างกรอบสามเหลี่ยม โดยลงมาแถว 1597 ก่อนฟื้นตัวทะลุผ่านเส้นกต 1650 สร้างสัญญาณบวก มีโอกาสแกว่งตัวเข้าหาระดับจุดสูงถัดไป อย่างไรก็ตาม SET ขึ้นไปติดแถว 1695 และแกว่งออกข้าง แต่ท้ายสุดกลับถดถอยหลุด 1650 ขณะที่ MACD ถดถอยแดนลบ กัดกินตลาดหลุดขอบล่างช่องขนานแถว 1600 และถดถอยหาฐานจุดต่ำเก่า 1517 ก่อนติดตัวแรงกลับขึ้นมา และขึ้นยืนเหนือเส้นเฉลี่ย 5 วัน กลับมาให้ภาพวาระระยะสั้น

โดยสรุป SET หลังตั้งฐานใกล้ 1550 ก่อนเดินทางผ่านเส้นกตหลัก ขึ้นไปแถว 1695 ก่อนถดถอยแรงหลุดขอบล่างช่องขนานแถว 1600 ลงมาแถวฐานจุดต่ำเก่า 1517 ก่อนติดตัวกลับขึ้นเหนือเส้นเฉลี่ย 5 วัน สร้างโอกาสแกว่งตัวเข้าทดสอบแนวต้าน 1585, 1600 และ 1620 ส่วนแนวรับอยู่บริเวณ 1555, 1535 และ 1515



Stocks to monitor



IVL ราคาชะลอตัวจาก 42.75 ถอยลงมาแถว 32.75 ก่อนติดตัวเหนือเส้นเฉลี่ย 5 วัน ทดสอบเส้นกตรระยะสั้น ด้าน MACD ตั้งหลักในแดนลบ และเริ่มกวัดขึ้นเหนือ Signal line สนับสนุนโอกาสที่ราคาจะผ่านเส้นกต เพื่อสร้างแรงแก่งตัวขึ้นได้ต่อ

แนวรับ : 34.25 +/-
แนวต้าน : 36 & 37 & 38.5

คำแนะนำ- ซื้อเล่นรอบ และรับเพิ่มหากย่อมาแถว 34.25 โดยมีแนวรอแบ่งขายทำกำไรอยู่แถว 37 และ 38.5 ขณะที่ ใช้การถดถอยหลุด 33.5 เป็น stop loss



CRC ราคาชะลอตัวลงมาแถว 41.25 ก่อนติดตัวขึ้นมาล่าสุดยกตัวเหนือกลุ่มเส้นเฉลี่ย ทำจุดสูงระยะสั้น ด้าน MACD แก่งตัวเหนือ Signal line เข้าหาแนวเส้นศูนย์ มีแนวโน้มจะกลับขึ้นแดนบวก สนับสนุนโอกาสที่ราคาจะมีแรงแก่งตัวขึ้นหาแนวต้าน FIBO ถัดไป

แนวรับ : 44 +/-
แนวต้าน : 46 & 47.25 & 49

คำแนะนำ- ซื้อแก่งกำไร และรับเพิ่มหากย่อลงมาแถว 44 โดยมีแนวรอแบ่งขายทำกำไรอยู่แถว 47.25 และ 49 ขณะที่ ใช้การถดถอยหลุด 43.25 เป็น stop loss



SVI ราคาถอยมาแถว 9.9 ก่อนติดตัวและแก่งออกข้างเกาะกลุ่มเส้นเฉลี่ย ล่าสุดเริ่มยกตัวเหนือกรอบระยะสั้นด้วย Vol. เพิ่มขึ้นบ้าง ด้าน MACD แก่งตัวอยู่เหนือ Signal line กลับขึ้นแดนบวก สนับสนุนโอกาสที่ราคาจะมีแรงยกตัวขึ้นได้ต่อ

แนวรับ : 9.55 +/-
แนวต้าน : 10 & 10.3 & 10.8

คำแนะนำ- ซื้อแก่งกำไร และรับเพิ่มหากย่อมาแถว 9.55 โดยมีแนวรอแบ่งขายทำกำไรอยู่แถว 10.3 และ 10.8 ในขณะที่ ใช้การถดถอยหลุด 9.4 เป็น stop loss

** หุ่นแนะนำ ใน Stocks to monitor หมายถึง ให้ ซื้อ หรือ ขาย ส่วนแรก 50% ที่ราคาเปิด, สำหรับส่วนที่เหลืออีก 50% ให้กินไว้เพื่อเข้า ซื้อ หรือ ขาย เมื่อมาถึงเป้าหมายแนวรับหรือแนวต้านที่ให้ โดยเราจะติดตามหุ่นที่แนะนำไปอีก 3 วันทำการ ซึ่งติดตามได้ในรายงานวิเคราะห์หน้าถัดไป **

Disclaimer: The information, statements, forecasts and projections contained herein, including any expression of opinion, are based upon sources believed to be reliable, but their accuracy completeness or correctness are not guaranteed. Expressions of opinion herein were arrived at after due and careful consideration. They were based upon the best information then known to us and in our opinion were fair and reasonable in the circumstances prevailing at the time. Expressions of opinion contained herein are subject to change without notice. Kasikorn Securities Public Company Limited may also be the issuer of structured notes on securities that are constituents of the SET50 index.



Recommendation Update

Stock picks (Follow-Up)

Stock	Cost	Last	Position
-	-	-	-

Stocks to monitor (Follow-Up)

Stock	Cost	Last	Position
GPSC*	66.5	67.75	ติดตามเป็นวันสุดท้าย โดยราคาติดตัวขึ้นมาบ้าง ยังคงมุมมอง นำถือสั้นขายทำกำไรแถว 69.75 และ 73 ในขณะที่ ปรับมาใช้การถดถอยหลุด 65 เป็น stop loss
BCH*	20.1, 19.7 (19.9)	19.9	ติดตามเป็นวันสุดท้าย โดยคงใช้การถดถอยหลุด 19.3 เป็น stop loss แต่หากไม่หลุดแนวตั้งกล่าว ยังคงมุมมอง นำถือสั้นขายแถว 20.8 และ 21.7
WHA*	4.22, 4.1 (4.16)	4.1	ติดตามเป็นวันสุดท้าย โดยคงใช้การถดถอยหลุด 4 เป็น stop loss แต่หากไม่ถดถอยหลุดแนวตั้งกล่าว ยังคงมุมมอง นำถือสั้นขายแถว 4.36 และ 4.56
CPALL	62	63	ราคาติดตัวขึ้นมาบ้าง นำถือสั้นแบ่งขายทำกำไรแถว 64.5 และ 67.25 โดยมีบริเวณ 60.5 เป็นแนวรอเข้ารับเพิ่ม ในขณะที่ ใช้การถดถอยหลุด 59.25 เป็น stop loss
MTC	32.75	33.25	ราคาแกว่งตัวในกรอบที่ให้ นำถือสั้นแบ่งขายทำกำไรแถว 34.25 และ 35.75 โดยมีบริเวณ 31.75 เป็นแนวรอเข้ารับเพิ่ม ในขณะที่ ใช้การถดถอยหลุด 30.75 เป็น stop loss
BCPG*	9.25	9.7	นำได้แบ่งขายทำกำไรไปบ้าง หลังราคายกตัวผ่านเป้าแรก 9.65 ขึ้นมา สำหรับส่วนที่เหลือ นำถือสั้นขาย 10.1 และ 10.5 ในขณะที่ ปรับมาใช้การถดถอยหลุด 9.45 ปิดขายรักษากำไร
INTUCH*	75	75.25	ราคาแกว่งตัวในกรอบที่ให้ นำถือสั้นแบ่งขายทำกำไรแถว 78.5 และ 81.5 โดยมีบริเวณ 73.5 เป็นแนวรอเข้ารับเพิ่ม ในขณะที่ ใช้การถดถอยหลุด 72.25 เป็น stop loss
GULF*	53	52.5	ราคาแกว่งตัวในกรอบที่ให้ นำถือสั้นแบ่งขายทำกำไรแถว 55.25 และ 57.5 โดยมีบริเวณ 51.5 เป็นแนวรอเข้ารับเพิ่ม ในขณะที่ ใช้การถดถอยหลุด 50.5 เป็น stop loss
PTG*	14.2	14	ราคาแกว่งตัวในกรอบที่ให้ นำถือสั้นแบ่งขายทำกำไรแถว 14.8 และ 15.4 โดยมีบริเวณ 13.8 เป็นแนวรอเข้ารับเพิ่ม ในขณะที่ ใช้การถดถอยหลุด 13.5 เป็น stop loss

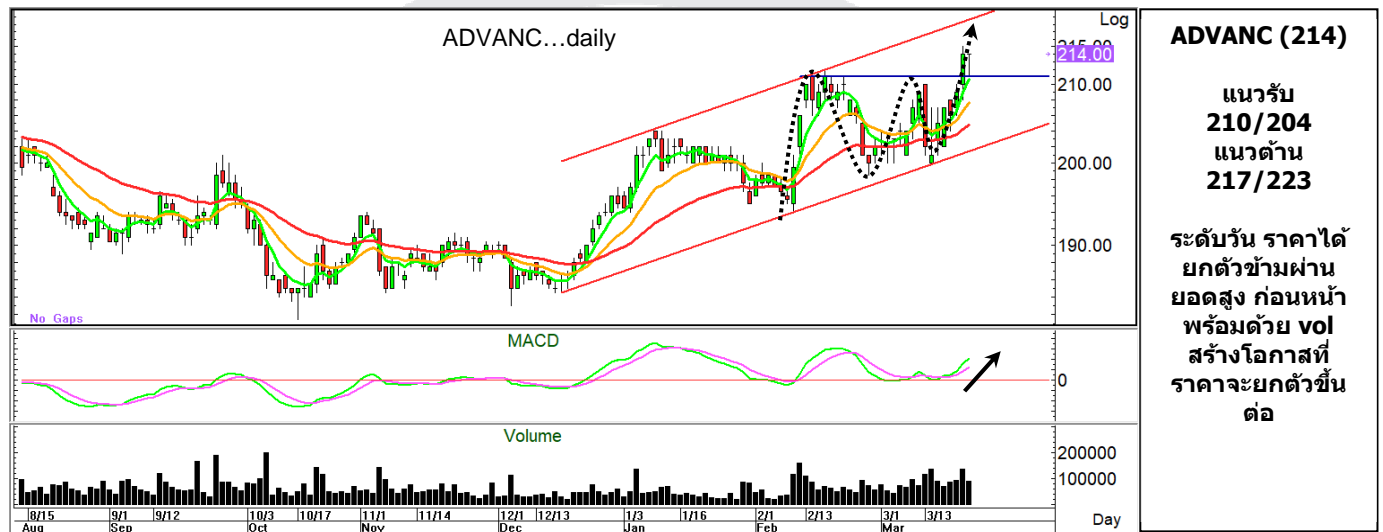
จุดขาย และ แนว stop loss จะ update ให้วันต่อวัน โดยลูกค้าสามารถติดตามได้ในตาราง recommendation update โดยหุ้น Stocks to monitor จะติดตามให้อีก 3 วันทำการ หลังแนะนำ โดยกรอบในรายงานควรใช้ในช่วง 5 ทำการ หากไม่ถึงเป้า นำขายออกไปก่อน ส่วนตัวหุ้นที่เลือกเป็น Stock Picks จะติดตาม update ต่อเนื่อง จนกว่าจะให้ปิดสถานะขายทำกำไร หรือ ยอมตัดขาดทุน ชื่อหุ้นที่มีเครื่องหมาย * หมายถึง หุ้นที่เริ่มติดตาม หรือมีการเปลี่ยนแปลงมุมมอง หรือ แนวรับและแนวต้าน ต่างไปจากวันก่อนหน้า



Most Active Value

Stock	Support	Resistance	Recommend
PTTEP (142.5)	139/135	144/149	ระดับวัน ราคาได้ยกตัวเข้าหาค่าเฉลี่ย 13 วัน พร้อมด้วย vol ด้านสัญญาณของ MACD เริ่มกลับมาให้น้ำหนัก อย่างไรก็ตาม ประเมิน ราคายังไม่น่าผ่าน 144 และอาจเห็นการถอยตัว
ADVANC (214)	210/204	217/223	ระดับวัน ราคาได้ยกตัวข้ามผ่านยอดสูงก่อนหน้า พร้อมด้วย vol ที่เพิ่มสูงขึ้น ด้านสัญญาณของ MACD ให้น้ำหนักบวก มีสิทธิ์ที่ราคาจะสามารถยกตัวขึ้นต่อ
CPALL (63)	61.75/60.75	63.5/65	ระดับวัน ราคาได้ยกตัวเข้าหาค่าเฉลี่ยหลัก พร้อมด้วย vol ด้าน MACD ให้น้ำหนักบวก มีสิทธิ์ที่ราคาจะสามารถยกตัวขึ้นต่อ
PTT (31.5)	30.75/29.5	32.25/33.5	ระดับวัน ราคาได้ยกตัวเข้าหาค่าเฉลี่ยหลัก พร้อมด้วย vol ด้าน MACD กลับมาให้น้ำหนักบวก อย่างไรก็ตาม ประเมิน ราคายังไม่น่าผ่าน 32.25 และเสี่ยงที่จะเห็นการอ่อนแรงลงต่อ
JMART (22.9)	22.3/21.2	23.5/24.4	ระดับวัน ราคายกตัวไม่ผ่านค่าเฉลี่ย 13 วัน และถอยตัวลง พร้อมด้วย vol ที่เพิ่มสูงขึ้น ด้าน MACD ให้น้ำหนักบวก อย่างไรก็ตาม ประเมิน ราคายังไม่น่าผ่าน 22.3 และถอยตัวลงต่อ

Most Active Value Hilight



Technical analyst: เปรมสุข ชลททานวณิชย์ premsuk.c@kasikornsecurities.com 02-796-0043
Technical analyst: ชานูเดช หลีทศรัตน์ chandeck.l@kasikornsecurities.com 02-796-0040



Analyst Certification

The views expressed in this research report accurately reflect the personal views of the analyst(s) about the subject security(ies) and subject company(ies); and a part of the compensation of the research analyst(s) was, is, or will be, directly or indirectly, related to the specific recommendations or views expressed in the report.

Investment Ratings

Outperform: Expected total return of 10% or more within a 12-month period

Neutral: Expected total return between -10% and 10% within a 12-month period

Underperform: Expected total return of -10% or worse within a 12-month period

General Disclaimer

This document is prepared by Kasikorn Securities Public Company Limited ("KS"). This document has been prepared for individual clients of KS only and must not, either in whole or in part, be copied, photocopied or duplicated in any form or by any means or distributed to any other person. If you are not the intended recipient you must not use or disclose the information in this research in any way. If you received it in error, please immediately notify KS by return e-mail and delete the document. We do not guarantee the integrity of any e-mails or attached files and are not responsible for any changes made to them by any other person.

This document, including information, data, statements, forecasts, analysis and projections contained herein, including any expression of opinion, is based on public available information or information obtained from sources believed to be reliable, but KS does not make any representation or warranty on, assumes no responsibilities for nor guarantees the accuracy, completeness, correctness or timeliness of such information. KS accepts no obligation to correct or update the information or opinions in it. The statements or expressions of opinion herein were arrived at after due and careful consideration and they were based upon such information or sources then, and in our opinion are fair and reasonable in the circumstances prevailing at the time. The information or expressions of opinion contained herein are subject to change without notice.

Nothing in this document shall be construed as an offer or a solicitation of an offer to buy or sell any securities or products, or to engage in or refrain from engaging in any transaction. In preparing this document, KS did not take into account your specific investment objectives, financial situation or particular needs. This document is for your information only and is not to be taken in substitution for the exercise of your judgment. KS salespeople, traders and other professionals may provide oral or written market commentary or trading strategies to our clients that reflect opinions which are contrary to the opinions expressed in this document. Before making an investment decision on the basis of this document, you should obtain independent financial, legal or other advice and consider the appropriateness of investment in light of your particular investment needs, objectives and financial circumstances. There are risks involved in the investment in securities. KS accepts no liability whatsoever for any direct, indirect, consequential or other loss (including claim for loss of profit) arising from any use of or reliance upon this document and/or further communication given in relation to this document.

Any valuations, opinions, estimates, forecasts, projections, ratings or risk assessments herein constitute a judgment as of the date of this document, and there can be no assurance that future results or events will be consistent with any such valuations, opinions, estimates, forecasts, projections, ratings or risk assessments. Any valuations, opinions, estimates, forecasts, projections, ratings or risk assessments described in this document were based upon a number of estimates and assumptions and are inherently subject to significant uncertainties or contingencies. It can be expected that one or more of the estimates on which the valuations, opinions, estimates, forecasts, projections, ratings or risk assessments were based will not materialize or will vary significantly from actual results. Therefore, the inclusion of the valuations, opinions, estimates, forecasts, projections, ratings or risk assessments described herein is not to be relied upon as a representation and/or warranty by KS (i) that such valuations, opinions, estimates, forecasts, projections, ratings or risk assessments or their underlying assumptions will be achieved, or (ii) that there is an assurance that future results or events will be consistent with any such valuations, opinions, estimates, forecasts, projections, ratings or risk assessments stated therein.

KS along with its affiliates and/or persons associated with it may from time to time have interests in the securities mentioned in this document. KS and its associates, their directors and/or employees may have positions in, and may effect transactions in securities mentioned herein and may also perform or seek to perform broking, investment banking, advisory and other securities services for companies mentioned in this document.

Corporate Governance Report Disclaimer

The disclosure of the survey result of the Thai Institute of Directors Association ("IOD") regarding corporate governance is made pursuant to the policy of the Office of the Securities and Exchange Commission. The survey of the IOD is based on the information of companies listed on the Stock Exchange of Thailand and the Market of Alternative Investment disclosed to the public and able to be accessed by a general public investor at <http://www.thai-iod.com/en/publications-detail.asp?id=170>. The result, therefore, is from the perspective of a third party. It is not an evaluation of operation and is not based on inside information.

The survey result is as of the data appearing in the Corporate Governance Report of Thai Listed Companies. As a result, the survey result may be changed after that date. KS does not confirm nor certify the accuracy of such survey result.

Structured Notes and Derivative Warrants Disclaimer

KS may be the issuer of structured notes on these securities.

KS acts as market maker and issuer of Derivative Warrants ("DWs") on the underlying stocks listed below. Investors should carefully read the details of the DWs in the prospectus before making any investment decisions.

DWs Underlying Stocks: ADVANC, AOT, BAM, BANPU, BBL, BCH, BDMS, BEM, BGRIM, BH, CBG, CHG, CKP, COM7, CPALL, CPF, CPN, CRC, DOHOME, DTAC, EA, EGCO, GLOBAL, GPSC, GULF, GUNKUL, HMPRO, INTUCH, IRPC, IVL, JMART, JMT, KTC, MINT, MTC, OSP, PTG, PTT, PTTEP, PTTGC, RBF, SAWAD, SCB, SCC, SCGP, SET50, SPRC, STA, STEC, STGT, TIDLOR, TISCO, TOP, TRUE, TTB, TU, VGI, WHA.

Disclaimer: The information, statements, forecasts and projections contained herein, including any expression of opinion, are based upon sources believed to be reliable, but their accuracy completeness or correctness are not guaranteed. Expressions of opinion herein were arrived at after due and careful consideration. They were based upon the best information then known to us and in our opinion were fair and reasonable in the circumstances prevailing at the time. Expressions of opinion contained herein are subject to change without notice. Kasikorn Securities Public Company Limited may also be the issuer of structured notes on securities that are constituents of the SET50 index.