

MORNING : 23 มี.ค. 66

SET INDEX

- SET Index ปิดที่ระดับ 1585.08 (+7.90 จุด)
- ดัชนีอยู่ในรอบการฟื้นตัว
- หลังผ่านแนวต้าน 1570 จุด ขึ้นมาได้
- ทิศทางในรอบสั้นให้น้ำหนักเป็นเชิงบวก
- มีโอกาสได้เห็นการแกว่งตัวขึ้นต่อ
- วางแนวต้านรอกทดสอบที่ 1600 จุด



แนวรับ : 1570 / 1540 | แนวต้าน : 1600 / 1640

ACTION

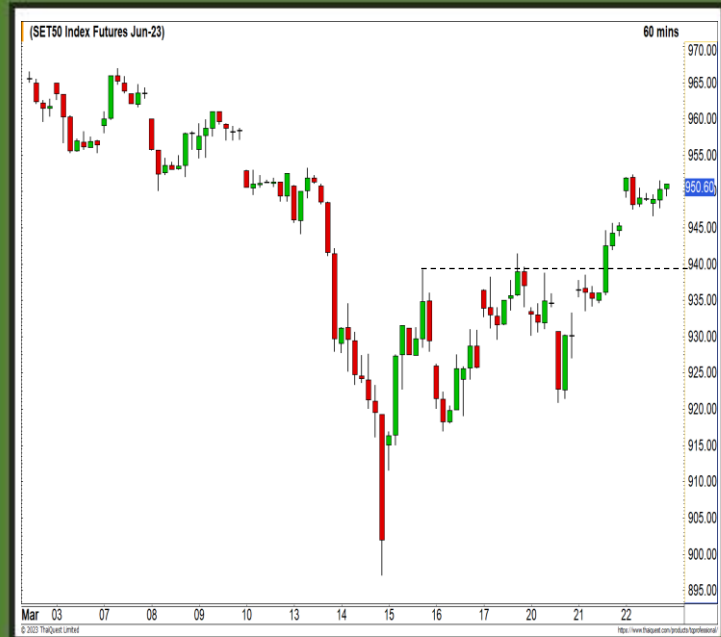
เก็งกำไรตามในรอบสั้น รอขายทำกำไรที่ 1600 จุด

MORNING : 23 มี.ค. 66

TFEX

S50M23

- ขยับมาเทรด S50M23
- ดัชนีพยายามที่จะขึ้นทำ High ใหม่อย่างต่อเนื่อง
- ระยะสั้นอาจมีย่อสลับให้เห็นได้บ้าง
- แต่ยังคงมองช่วงนี้ มีลูนกว้างตัวขึ้นต่อเนื่อง



แนวรับ : 940 / 920 | แนวต้าน : 960 / 970

ACTION

พอร์ตว่าง รอเปิด Long ที่บริเวณ 940-945 จุด
วางเป้าหมาย 970 จุด ตัดขาดทุนที่ 920 จุด

TIGER IN-TREND

MORNING : 23 มี.ค. 66

MOMENTUM MODE

AOT

- ราคาขึ้นมาปิดเหนือระดับ 71 บาท
- โมเมนตัมการฟื้นตัวช่วงนี้ยังแข็งแรงแกร่ง
- ยังอยู่ในรอบการฟื้นแบบ V-shape
- มีลูนแกว่งตัวขึ้นต่อ



แนวรับ : 71

แนวต้าน : 73

ACTION

ซื้อตามก่อน 1 ไม้ม และอีก 1 ไม้มตั้งซื้อตามแนวรับ
วางจุดตัดขาดทุนที่ 69.50 บาท

TIGER IN-TREND

MORNING : 23 มี.ค. 66

SWING MODE

VGI

- ประเมินจุด Stop loss รอบนี้ที่บริเวณ 3.74 บาท
- ส่วนเป้าหมายรอบนี้ที่ 4 บาท
- ทำให้โซนบริเวณ 3.80 – 3.86 บาท
- สามารถซื้อเก็งกำไรเล่นได้



แนวรับ : 3.80-3.86

แนวต้าน : 4.00

ACTION

ตั้งซื้อที่แนวรับ 3.80-3.86 บาท
วางจุดตัดขาดทุนที่ 3.74 บาท

MORNING : 23 มี.ค. 66

GOLD

GOH23

- ราคาปรับตัวขึ้นจากฐาน 1940 ดอลลาร์
- ภาพเป็นการกำลังปรับตัวขึ้น ต่อตามแนวโน้มหลัก
- ตามรอบมีโอกาสดำเนินการขึ้นทดสอบ 2000 ดอลลาร์

GF10J23

แนวรับ : 31200 / 30700

แนวต้าน : 32400 / 33000



แนวรับ : 1940 / 1900 | แนวต้าน : 2000 / 2070

ACTION

พอร์ตเปิด Long ที่บริเวณ 1940 ดอลลาร์
วางเป้าหมาย 2000 ดอลลาร์ ตัดขาดทุนที่ 1900 ดอลลาร์

