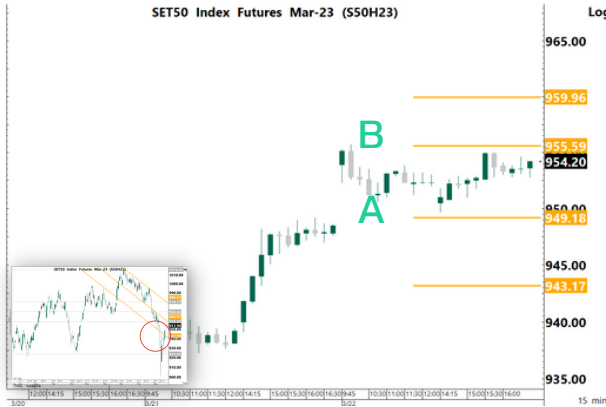


## SET50 FUTURE

23 March 2023



	Volume			
	22-Mar-23	Institution	Foreign	Retail
Long		47,510	78,188	86,835
Short		44,753	68,624	99,156
Net		2,757	9,564	-12,321
Accumulated Net 1W		10,675	-17,198	6,523
Accumulated Net 1M		50,671	-70,985	20,314

<b>Product</b>	S50H23	<b>Support</b>	A 949.20 943.20	<b>Resistance</b>	960.00 B 955.60	<b>Basis</b>	-2.7
----------------	--------	----------------	--------------------	-------------------	--------------------	--------------	------

### Technical view

แนวโน้ม **รับขาดในขาลง**

#### คำแนะนำ Action

- กรณีมองขึ้น รอราคา Breakout แนวต้าน B ใช้เป็นจุด เปิด Long และใช้จุด B เป็น Stop Loss / รอราคาย่อพักตัว แล้วเปิด Long เมื่อมีสัญญาณกลับตัวขึ้น แล้วใช้ราคา Low เป็นจุดอ้างอิง Stop Loss
- กรณีมองลง (ให้น้ำหนักใน Action นี้) ถ้ามี Position ให้ Let's Profit Run / ถ้าไม่มี Position แนะนำให้รอราคา Breakout แนวรับ A โดยใช้จุด A หรือ B เป็นจุด Stop Loss / เปิด Short เมื่อมีสัญญาณกลับตัวลง แล้วใช้ราคา High เป็นจุดอ้างอิง stop Loss

Note \*, \*\* (อ่านเพิ่มเติมการ Take Profit ใน Appendix TFEX)

### Fundamental view

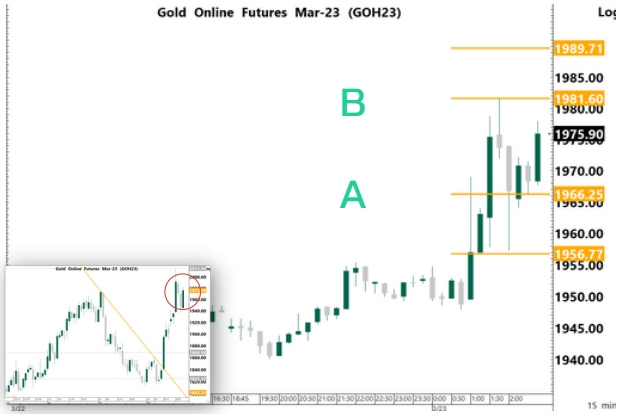
วันนี้คาด SET50 Index ปรับตัวลง ตามตลาดเอเชีย คืบนี้ ติดตามตัวเลขผู้ขอรับสวัสดิการว่างงาน คาด 1.98 แสนคน เมื่อคืนที่ผ่านมามีมติปรับขึ้นดอกเบี้ยนโยบาย 0.25% มาอยู่ที่ 5% สอดคล้องกับที่ตลาดประเมินไว้ ด้าน Dot Plot หรือดอกเบี้ยสิ้นปีของปี 2023 FED ประเมินไว้ที่ 5.1% หรือเป็นการส่งสัญญาณว่าจะปรับขึ้นดอกเบี้ยอีก 0.25% และคงดอกเบี้ยไว้ตลอดทั้งปี แต่ปรับ GDP 2024E ลงมาอยู่ที่ 1.2%YoY จากประชุมครั้งก่อน 1.6%YoY ด้านเงินเฟ้อ (PCE) คาดการณ์ที่ 3.3%YoY สูงกว่าคาดการณ์ครั้งก่อนที่ 3.1%YoY แต่ประเมินปี 2024 จะลงมาอยู่ที่ 2.5%YoY สำหรับถ้อยแถลงภายในคล้ายกับว่าทาง FED มีได้กังวลมากขึ้นกับระบบธนาคารในสหรัฐฯ เพราะเชื่อว่ามีภัยคุกคามเพียงพอบแต่คณะกรรมการยังให้น้ำหนักกับเงินเฟ้อมากกว่า ส่วนต่างชาติกลับมาเปิด Long TFEX 9,500 สัญญา แต่ OI ลดลง 5,000 สัญญา

	OI				OI change (contract)			Expire
	22-Mar-23	1D	1W	1M	1D	1W	1M	
S50H23	432,116	443,741	473,710	542,285	-11,625	-41,594	-110,169	30-Mar-23
S50J23	142	147	150	154	-5	-8	-12	27-Apr-23
S50K23	175	161	207	0	14	-32	175	30-May-23
S50M23	127,028	120,145	109,428	66,513	6,883	17,600	60,515	29-Jun-23
S50U23	35,750	35,281	35,077	23,796	469	673	11,954	28-Sep-23
S50Z23	19,326	19,226	17,234	13,912	100	2,092	5,414	28-Dec-23

\* การลงทุนมีความเสี่ยง ผู้ลงทุนควรศึกษาข้อมูลให้รอบคอบก่อนตัดสินใจลงทุน

## GOLD FUTURE

23 March 2023



Volume			
22-Mar-23	Institution	Foreign	Retail
Long	3,300	33,399	31,383
Short	3,774	38,948	25,360
Net	-474	-5,549	6,023
Accumulated Net 1W	-277	-1,742	2,019
Accumulated Net 1M	1,883	15,363	-17,246

Product

GOH23

Support

A 1,966.30  
1,956.80

Resistance

1,989.70  
B 1,981.60

Basis

6.3

## Technical view

แนวโน้ม ย่อพักตัวในขาขึ้น

คำแนะนำ Action

- กรณียอดขึ้น (ให้นำหนักใน Action นี้) ถ้ามี Position ให้ Let's Profit Run / ถ้าหากยังไม่มี Position รอราคาย่อพักตัวแล้วเปิด Long เมื่อมีสัญญาณกลับตัวขึ้น ใช้ low ของแท่งกลับตัวเป็น จุด Stop Loss / แอร์รับ A เป็นจุดเปิด Long แล้วใช้จุดตั้ง กล่าวเป็นจุด Stop Loss / Long เมื่อ ราคา Breakout แนวต้าน B แล้วใช้จุด A หรือ B เป็นจุด Stop Loss
- กรณียอดลง แนะนำให้หาจังหวะเปิด Short เมื่อมีสัญญาณกลับตัวลง แล้วใช้ราคา High เป็นจุดอ้างอิง Stop Loss / รอราคา Breakout แอร์รับ A โดยใช้จุด A เป็นจุด Stop Loss

Note \*, \*\* (อ่านเพิ่มเติมการ Take Profit ใน Appendix TFEX)

## Fundamental view

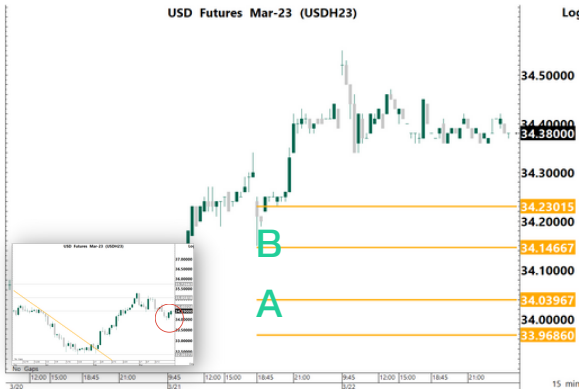
วันนี้คาด ทองคำ Sideway Up คืบนี้ ติดตามตัวเลขผู้ขอรับสวัสดิการว่างงาน คาด 1.98 แสนคน และ การขึ้นดอกเบี้ย ของ BOE คาดขึ้นดอกเบี้ย 0.25% เมื่อคืนที่ผ่านมามีมติปรับขึ้นดอกเบี้ยนโยบาย 0.25% มาอยู่ที่ 5% สอดคล้องกับที่ตลาดประเมินไว้ ด้าน Dot Plot หรือดอกเบี้ยสิ้นปีของปี 2023 FED ประเมินไว้ที่ 5.1% และคงดอกเบี้ยไว้ตลอดทั้งปี แต่ปรับ GDP 2024E ลงมาอยู่ที่ 1.2%YoY จากประชุมครั้งก่อน 1.6%YoY ด้านเงินเฟ้อ (PCE) คาดการณ์ที่ 3.3%YoY สูงกว่าคาดการณ์ครั้งก่อนที่ 3.1%YoY แต่ประเมินปี 2024 จะลงมาอยู่ที่ 2.5%YoY สำหรับถ้อยแถลงภายในคล้ายกับว่าทาง FED มิได้กังวลมากนักกับระบบธนาคารในสหรัฐฯ เพราะเชื่อว่ามีคามยืดหยุ่นเพียงพอแต่คณะกรรมการยังให้นำหนักกับเงินเฟ้อมากกว่า เชิงปัจจัยพื้นฐาน ในสัปดาห์ที่ผ่านมา Read Demand จากจีนและฝั่งอินเดียปรับตัวลดลงหลังจากที่ราคากองปรับตัวขึ้นอย่างรวดเร็ว, ETF มีแรงซื้อกลับในสัปดาห์ล่าสุด ส่วน Dollar Index และ US Bond Yield ปรับตัวลง หนุนราคาทอง

	OI				OI change (contract)			Expire
	22-Mar-23	1D	1W	1M	1D	1W	1M	
GF10J23	5,766	6,152	8,261	7,703	-386	-2,495	-1,937	27-Apr-23
GF10M23	7,209	7,325	8,040	5,596	-116	-831	1,613	29-Jun-23
GF10Q23	1,912	2,001	1,867	0	-89	45	1,912	30-Aug-23
GFJ23	196	203	196	194	-7	0	2	27-Apr-23
GFM23	210	210	161	171	0	49	39	29-Jun-23
GFQ23	82	60	44	0	22	38	82	30-Aug-23
GOH23	10,105	10,471	12,623	22,506	-366	-2,518	-12,401	30-Mar-23
GOM23	9,411	11,075	7,051	9,758	-1,664	2,360	-347	29-Jun-23
SVFH23	552	629	988	1,217	-77	-436	-665	30-Mar-23
SVFM23	778	821	762	643	-43	16	135	29-Jun-23

\* การลงทุนมีความเสี่ยง ผู้ลงทุนควรศึกษาข้อมูลให้รอบคอบก่อนตัดสินใจลงทุน

## USDTHB FUTURE

23 March 2023



Volume			
22-Mar-23	Institution	Foreign	Retail
Long	15,329	31	37,731
Short	23,037	0	30,054
Net	-7,708	31	7,677
Accumulated Net 1W	10,313	-1,821	-8,492
Accumulated Net 1M	21,114	-723	-20,452

**Product** USDH23

**Support** A 34.04  
33.97

**Resistance** 34.23  
B 34.15

**Basis** 0.20

## Technical view

แนวโน้ม **ริบาวด์ในขาลง**

คำแนะนำ

- กรณีมองขึ้น รอราคา Breakout แนวต้าน B ใช้เป็นจุด เปิด Long และใช้จุด B เป็น Stop Loss / รอราคาย่อพักตัว แล้วเปิด Long เมื่อมีสัญญาณกลับตัวขึ้น แล้วใช้ราคา Low เป็นจุดอ้างอิง Stop Loss
- กรณีมองลง (ให้นำหนักใน Action นี้) ถ้ามี Position ให้ Let's Profit Run / ถ้าไม่มี Position แนะนำให้รอราคา Breakout แนวรับ A โดยใช้จุด A หรือ B เป็นจุด Stop Loss / เปิด Short เมื่อมีสัญญาณกลับตัวลง แล้วใช้ราคา High เป็นจุดอ้างอิง stop Loss

Note \*, \*\* (อ่านเพิ่มเติมการ Take Profit ใน Appendix TFEX)

## Fundamental view

วันนี้คาด USDTHB Sideway Down คำนี้นี้ติดตาม คำนี้นี้ ติดตามตัวเลขผู้ขอรับสวัสดิการว่างงาน คาด 1.98 แสนคน และ การขึ้นดอกเบี้ย ของ BOE คาดขึ้นดอกเบี้ย 0.25% เมื่อคืนที่ผ่านมาปรับขึ้นดอกเบี้ยนโยบาย 0.25% มาอยู่ที่ 5% สอดคล้องกับที่ตลาดประเมินไว้ ด้าน Dot Plot หรือดอกเบี้ยสิ้นปีของปี 2023 FED ประเมินไว้ที่ 5.1% และคงดอกเบี้ยไว้ตลอดทั้งปี แต่ปรับ GDP 2024E ลงมาอยู่ที่ 1.2%YoY จากประชุมครั้งก่อน 1.6%YoY ด้านเงินเฟ้อ (PCE) คาดการณ์ที่ 3.3%YoY สูงกว่าคาดการณ์ครั้งก่อนที่ 3.1%YoY แต่ประเมินปี 2024 จะลงมาอยู่ที่ 2.5%YoY สำหรับถ้อยแถลงภายในคล้ายกับว่าทาง FED มิได้กังวลมากนักกับระบบธนาคารในสหรัฐฯ เพราะเชื่อว่ามีความยืดหยุ่นเพียงพอแต่คณะกรรมการยังให้น้ำหนักกับเงินเฟ้อมากกว่า ระยะเวลาปัจจัยเฉพาะของไทย ไม่ว่าจะเป็นเรื่องเงินเฟ้อที่ต่ำกว่าคาด, GDP ของไทยที่แม้จะปรับคาดการณ์ลง แต่ก็ยังอยู่ในระดับที่เป็นบวก หุ่นค่าเงินบาทให้แข็งค่า

	OI				OI change (contract)			Expire
	22-Mar-23	1D	1W	1M	1D	1W	1M	
USDH23	82,975	88,749	98,332	88,407	-5,774	-15,357	-5,432	30-Mar-23
USDJ23	6,901	6,235	6,052	4,588	666	849	2,313	27-Apr-23
USDK23	1,190	1,186	1,181	0	4	9	1,190	30-May-23
USDM23	47,904	44,014	42,706	36,227	3,890	5,198	11,677	29-Jun-23

\* การลงทุนมีความเสี่ยง ผู้ลงทุนควรศึกษาข้อมูลให้รอบคอบก่อนตัดสินใจลงทุน

Date	Time	Currency	Impact	Detail	Actual	Forecast	Previous
Mon							
Mar 20							
Tue	5:00pm	EUR	Very Important	German ZEW Economic Sentiment	13	14.9	28.1
Mar 21	7:30pm	EUR		ECB President Lagarde Speaks			
	9:00pm	USD		Existing Home Sales	4.58M	4.19M	4.00M
Wed	2:00pm	GBP	Very Important	CPI y/y	10.4%	9.9%	10.1%
Mar 22	3:45pm	EUR	Very Important	ECB President Lagarde Speaks			
Thu	1:00am	USD	Very Important	FOMC Economic Projections			
Mar 23		USD		FOMC Statement			
		USD		Federal Funds Rate		5.0%	4.8%
	1:30am	USD	Very Important	FOMC Press Conference			
	7:00pm	GBP	Very Important	MPC Official Bank Rate Votes		7-0-2	7-0-2
		GBP		Monetary Policy Summary			
		GBP		Official Bank Rate		4.25%	4.00%
	7:30pm	USD	Very Important	Unemployment Claims		198K	192K
	9:00pm	USD	Very Important	New Home Sales		650K	670K
Fri	6:30am	JPY	Very Important	National Core CPI y/y		3.1%	4.2%
Mar 24	2:00pm	GBP	Very Important	Retail Sales m/m		0.2%	0.5%
	3:15pm	EUR	Very Important	French Flash Services PMI		52.4	53.1
		EUR	Very Important	French Flash Manufacturing PMI		48.1	47.4
	3:30pm	EUR	Very Important	German Flash Manufacturing PMI		47.1	46.3
		EUR		German Flash Services PMI		51.2	50.9
	4:00pm	EUR	Very Important	Flash Manufacturing PMI		48.9	48.5
		EUR		Flash Services PMI		52.6	52.7
	4:30pm	GBP	Very Important	Flash Manufacturing PMI		50.0	49.3
		GBP		Flash Services PMI		53.1	53.5
	7:30pm	USD	Very Important	Core Durable Goods Orders m/m		0.3%	0.8%
		USD		Durable Goods Orders m/m		1.5%	-4.5%
	8:45pm	USD	Very Important	Flash Manufacturing PMI		47.3	47.3
		USD		Flash Services PMI		50.3	50.6

the most important

very important

Source: www.forexfactory.com, Bloomberg

\* = หากไม่ Take Profit เมื่อถึงบริเวณแนวรับต้านถัดไป แนะนำให้ใช้ Trailing Stop กำกับการบริหารจัดการความเสี่ยง เช่น ขยับจุด Stop Loss หลังจากที่ราคาวิ่งขึ้นไปจนได้กำไร 2-3 เท่าของความเสี่ยง (2R-3R)

\*\* = Trend Following ระยะสั้น แนะนำ EMA10 ที่ Timeframe 60, EMA40 ที่ Timeframe 15



## Appendix SET50

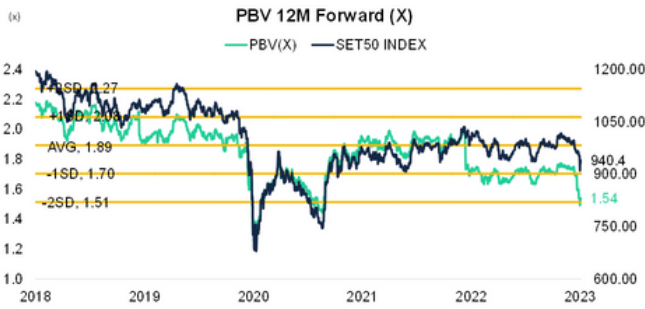
23 March 2023



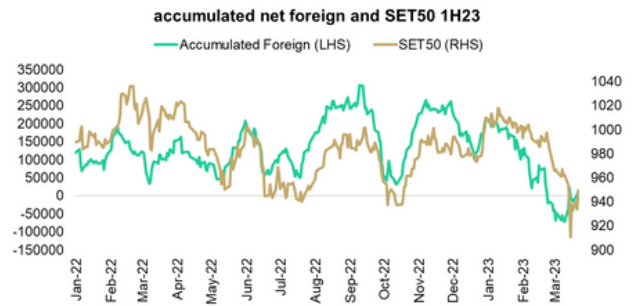
Source: Bloomberg



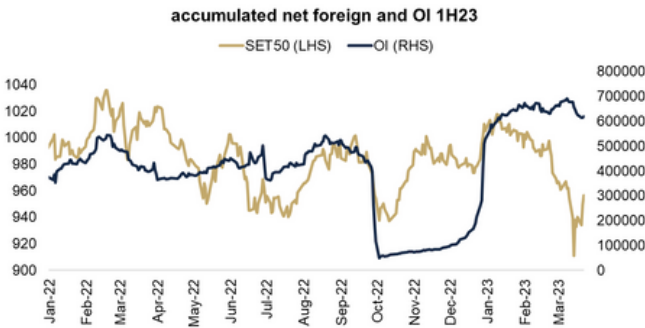
Source: Bloomberg



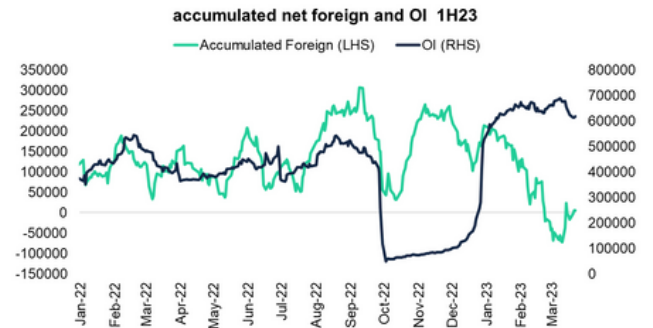
Source: Bloomberg



Source: Aspen



Source: Aspen

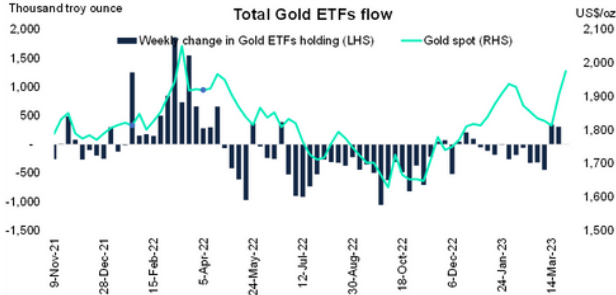


Source: Aspen

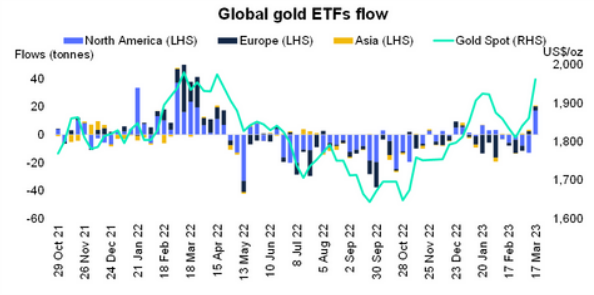
\* การลงทุนมีความเสี่ยง ผู้ลงทุนควรศึกษาข้อมูลให้รอบคอบก่อนตัดสินใจลงทุน

## Appendix Gold

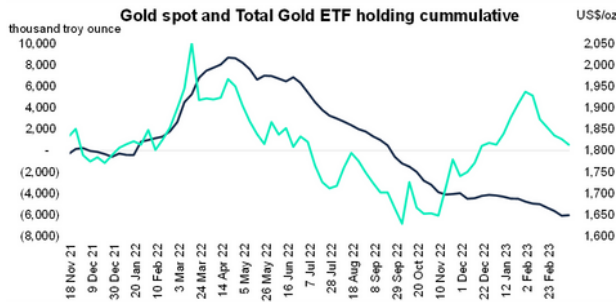
23 March 2023



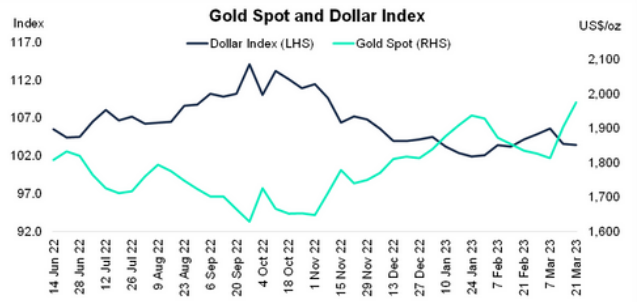
Source: Bloomberg



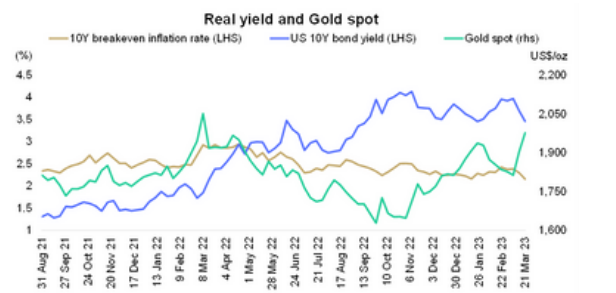
Source: World Gold Council



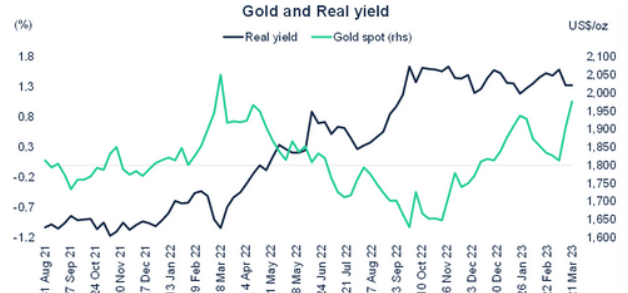
Source: Bloomberg



Source: Bloomberg



Source: Bloomberg

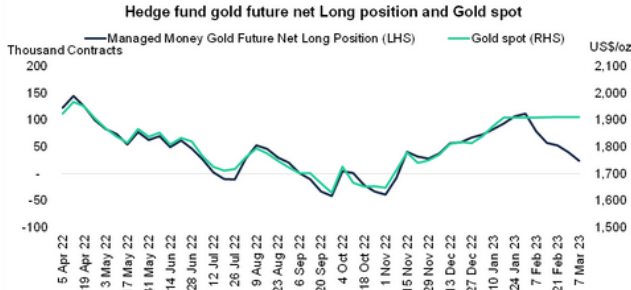


Source: Bloomberg

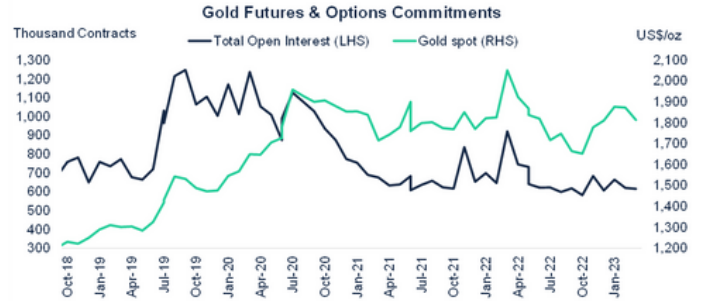
\* การลงทุนมีความเสี่ยง ผู้ลงทุนควรศึกษาข้อมูลให้รอบคอบก่อนตัดสินใจลงทุน

## Appendix Gold

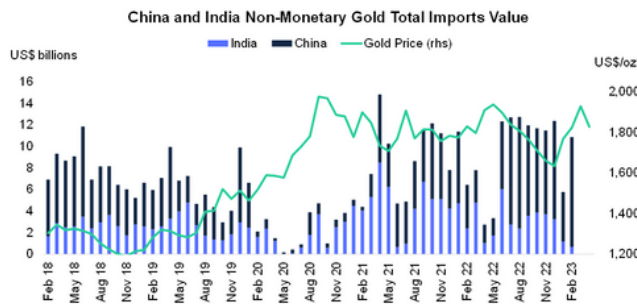
23 March 2023



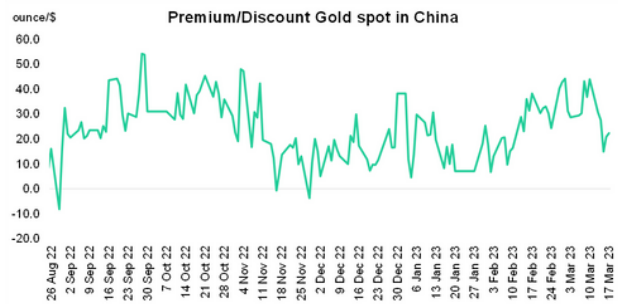
Source: Bloomberg



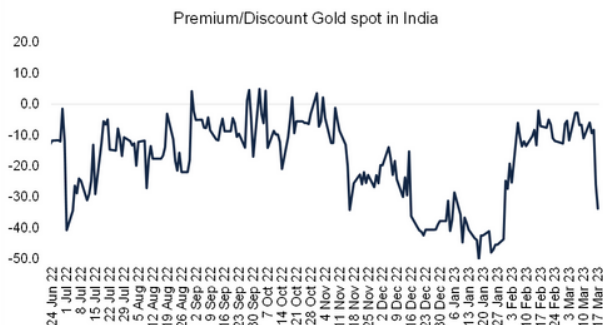
Source: Bloomberg



Source: Bloomberg



Source: World Gold Council



Source: World Gold Council

\* การลงทุนมีความเสี่ยง ผู้ลงทุนควรศึกษาข้อมูลให้รอบคอบก่อนตัดสินใจลงทุน