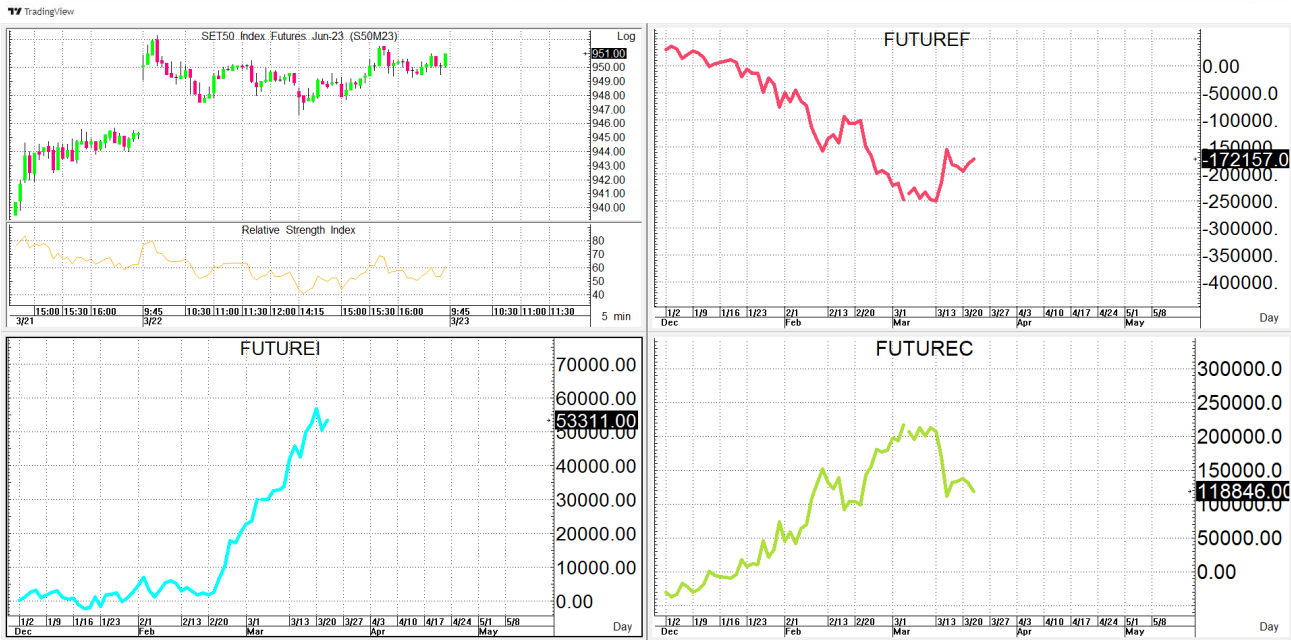
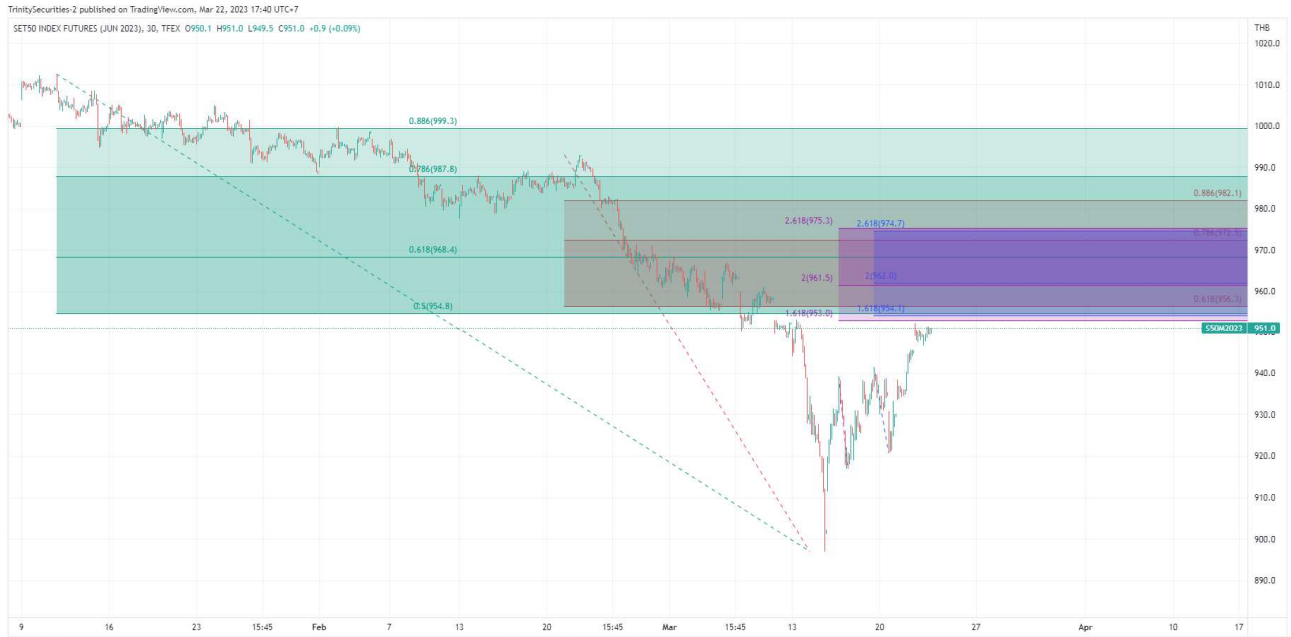


S50M23

950.6

S=944-937

R=955-962



กลยุทธ์: ปิดเหนือเส้น 10 วันที่ 940-935 ได้ต่อเลยทำให้นายยาวยังคงเป็นฝ่ายได้เปรียบต่อจนกว่าจะลงมาปิดได้เส้น 10 วันใหม่จึงขอวางแผนการเล่นตามนี้กล่าวคือหากจะเล่นเกมสลับก็รอให้เกิดการย่อตัวลงมาก่อนแล้วค่อยไป OPEN LONG แถวๆ แนวรับที่ใหไว้ แล้วรอไปขายทำกำไรตอนดีดกลับขึ้นมาในระหว่างวันแต่ก็ ควรวาง Trailing stop ด้วยนะหากราคาออกจากต้นทุนเกิน 5 Points หรือเมื่อ S50M23 ลงมาปิดต่ำกว่า 936 แต่ในทางกลับกันหากจะเล่นเกมสลับก็ให้ไป bet OPEN SHORT แถวๆ แนวต้านที่ให้แล้วรอปิดทำกำไรตอนย่อตัวกลับลงมาในระหว่างวัน โดยกำหนดจุดตัดขาดทุนหรือ CUT LOSS เมื่อขาดทุนเกิน 5 Points เพื่อทำ Risk-Control หรือเมื่อ S50M23 ปิดเหนือ 963

รายงานฉบับนี้จัดทำขึ้นโดยข้อมูลเท่าที่ปรากฏและเชื่อว่าเป็นที่น่าเชื่อถือได้แต่ไม่ถือเป็นการยืนยันความถูกต้องและความสมบูรณ์ของ ข้อมูลนั้นๆ โดยบริษัทหลักทรัพย์ ตรีเนิตี้ จำกัด ผู้จัดทำ ขอสงวนสิทธิ์ในการเปลี่ยนแปลงความเห็นหรือประมาณการที่ปรากฏในรายงานฉบับนี้โดยไม่ต้องแจ้งล่วงหน้า รายงานฉบับนี้มีวัตถุประสงค์เพื่อให้ประกอบการตัดสินใจของนักลงทุน โดยไม่ได้เป็นการชี้นำหรือชักชวนให้นักลงทุนทำการซื้อหรือขาย หลักทรัพย์ หรือตราสารทางการเงินใดๆ ที่ปรากฏในรายงาน