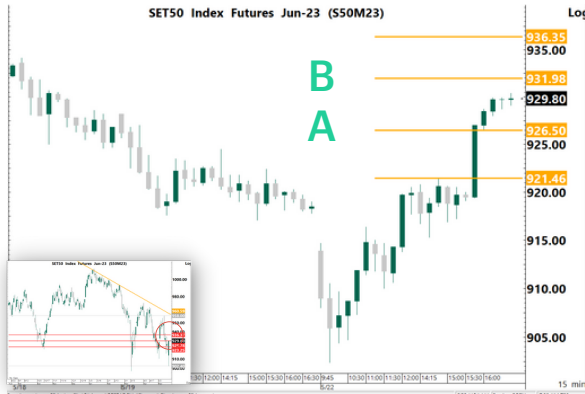


SET50 FUTURE



Volume			
22-May-23	Institution	Foreign	Retail
Long	67,095	117,810	221,989
Short	70,707	98,707	237,480
Net	-3,612	19,103	-15,491
Accumulated Net 1W	-14,515	34,096	-19,581
Accumulated Net 1M	-419	-57,546	57,965

Product	S50M23	Support	A 917.00 B 913.40	Resistance	924.50 B 921.40	Basis	0.2
----------------	--------	----------------	----------------------	-------------------	--------------------	--------------	-----

Technical View

แนวโน้ม **ริบาวด์ในขาลง** ลึกระยะริบาวด์ Fibo 38.2% (936.4)

คำแนะนำ Action

- กรณีมองขึ้น รอราคา Breakout แนวต้าน B ใช้เป็นจุด เปิด Long และใช้จุด B เป็น Stop Loss / รอราคาย่อพักตัว แล้วเปิด Long เมื่อมีสัญญาณกลับตัวขึ้น แล้วใช้ราคา Low เป็นจุดอ้างอิง Stop Loss
- กรณีมองลง ถ้ามี Position ให้ Let's Profit Run / ถ้าไม่มี Position แนะนำให้รอราคา Breakout แนวรับ A โดยใช้จุด A หรือ B เป็นจุด Stop Loss / เปิด Short เมื่อมีสัญญาณกลับตัวลง แล้วใช้ราคา High เป็นจุดอ้างอิง stop Loss (ให้นำหนักใน Action นี้)

Note *, ** (อ่านเพิ่มเติมการ Take Profit ใน Appendix TFEX)

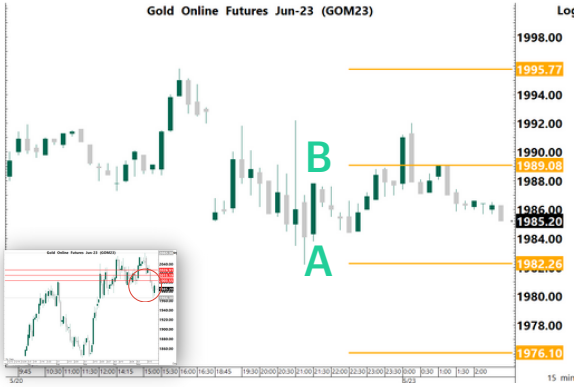
Fundamental View

วันนี้คาด SET50 Index ปรับตัวขึ้น ติดตาม PMI ของสหรัฐอเมริกา ภาคการผลิต 50 และภาคบริการ 52 ส่วนการเจรจาขยายเขตแดนสหรัฐยังไม่ได้ข้อสรุป นักลงทุนให้ความสำคัญไปยังการเขตแดนนี้มากกว่า ส่วนปัจจัยภายในประเทศ เมื่อวานได้มีการเซ็น MOU ของพรรคที่จะจัดตั้งรัฐบาล เริ่มมีชัดเจนมากขึ้น เมื่อวานที่ผ่านมาต่างชาติกลับเปิด long 19,000 สัญญา พร้อมกับ OI ที่ปรับตัวขึ้น 67,000 สัญญา เป็นปัจจัยหนุนตลาดในระยะสั้นได้

	OI				OI change (contract)			Expire
	22-May-23	1D	1W	1M	1D	1W	1M	
S50K23	217	212	219	179	5	-2	38	30-May-23
S50M23	558,208	502,852	556,789	402,020	55,356	1,419	156,188	29-Jun-23
S50N23	112	106	66	0	6	46	112	27-Jul-23
S50U23	76,240	69,095	71,278	47,645	7,145	4,962	28,595	28-Sep-23
S50Z23	33,412	30,851	29,053	22,613	2,561	4,359	10,799	28-Dec-23
S50H24	9,453	7,454	6,200	3,570	1,999	3,253	5,883	28-Mar-24

* การลงทุนมีความเสี่ยง ผู้ลงทุนควรศึกษาข้อมูลให้รอบคอบก่อนตัดสินใจลงทุน

GOLD FUTURE



Volume			
22-May-23	Institution	Foreign	Retail
Long	1,771	23,914	13,194
Short	607	18,057	20,215
Net	1,164	5,857	-7,021
Accumulated Net 1W	-1,124	-13,099	14,223
Accumulated Net 1M	1,326	-16,042	14,716

Product	GOM23	Support	A 1,982.30 1,976.10	Resistance	1,995.80 B 1,989.10	Basis	15.1
----------------	-------	----------------	------------------------	-------------------	------------------------	--------------	------

Technical View

แนวโน้ม ย่อพักตัวในขาขึ้น

คำแนะนำ Action

- กรณีมองขึ้น ถ้ามี Position ให้ Let's Profit Run (ให้นำหนักใน Action นี้) / ถ้าหากยังไม่มี Position รอราคาย่อพักตัว แล้วเปิด Long เมื่อมีสัญญาณกลับตัวขึ้น ใช้ low ของแท่งกลับตัวเป็น จุด Stop Loss / แนวรับ A เป็นจุดเปิด Long แล้วใช้จุดตั้ง กล่าวเป็นจุด Stop Loss / Long เมื่อ ราคา Breakout แนวต้าน B แล้วใช้จุด A หรือ B เป็นจุด Stop Loss
- กรณีมองลง แนะนำให้หาจังหวะเปิด Short เมื่อมีสัญญาณกลับตัวลง แล้วใช้ราคา High เป็นจุดอ้างอิง Stop Loss / รอราคา Breakout แนวรับ A โดยใช้จุด A เป็นจุด Stop Loss

Note *, ** (อ่านเพิ่มเติมการ Take Profit ใน Appendix TFEX)

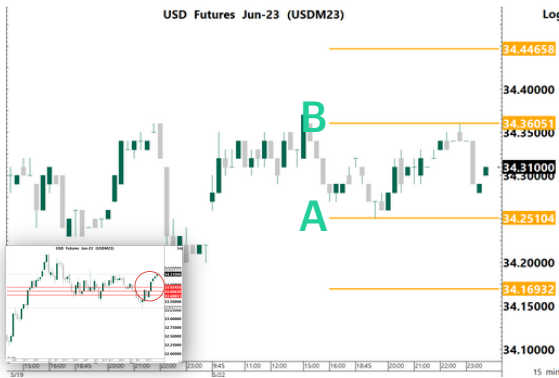
Fundamental View

วันนี้คาด ทองคำ Sideway Down ติดตาม ตัวเลข PMI (สหรัฐ/ยุโรป/อังกฤษ) วันนี้ คาด ภาคการผลิต (50/45.9/47.9) ส่วนภาคบริการ (52.6/55.4/55.5) หากตัวเลขภาคบริการยังคงแข็งแรงแรงหนุนเงินเพื่อให้อุปสงค์ขยาย อีกทั้งส่วนการเจรจาการค้าขยายเขตแดนหนี้สหรัฐยังไม่ได้ข้อสรุป วันศุกร์ที่ผ่านมา Powell แถลงการณ์ เกี่ยวกับการขึ้นดอกเบี้ย โดยคงดอกเบี้ยในการประชุมครั้งถัดไป และการตั้งตัวในธนาคารขนาดกลาง-เล็กมากขึ้น กดดันการขึ้นดอกเบี้ยของสหรัฐ ส่วนปัจจัยพื้นฐานในสัปดาห์ที่ผ่านมา มีแรงซื้อจากทั้ง ETF และ Hedge Fund เล็กน้อย แต่ Read Demand ทรงตัว หากพิจารณาองค์ประกอบของ Dollar Index พบว่ากองทุนยังคงซื้อเงินยูโรและปอนด์ แต่ขายในส่วนของเงินเยน กดดัน Dollar Index หนุนราคาทองคำให้แข็งค่า ในระยะต่อไป

	OI				OI change (contract)			Expire
	22-May-23	1D	1W	1M	1D	1W	1M	
GF10M23	6,929	6,989	6,591	5,894	-60	338	1,035	29-Jun-23
GF10Q23	3,907	3,800	3,707	2,243	107	200	1,664	30-Aug-23
GF10V23	831	748	521	0	83	310	831	30-Oct-23
GFM23	281	275	301	246	6	-20	35	29-Jun-23
GFQ23	172	172	153	104	0	19	68	30-Aug-23
GFV23	24	22	11	0	2	13	24	30-Oct-23
GOM23	36,427	38,011	40,239	23,702	-1,584	-3,812	12,725	29-Jun-23
GOU23	13,229	13,469	11,001	5,055	-240	2,228	8,174	28-Sep-23
SVFM23	1,187	1,209	1,090	955	-22	97	232	29-Jun-23
SVFU23	461	348	284	209	113	177	252	28-Sep-23

* การลงทุนมีความเสี่ยง ผู้ลงทุนควรศึกษาข้อมูลให้รอบคอบก่อนตัดสินใจลงทุน

USDTHB FUTURE



Volume			
22-May-23	Institution	Foreign	Retail
Long	22,676	1	30,099
Short	18,729	323	33,724
Net	3,947	-322	-3,625
Accumulated Net 1W	35,071	134	-35,205
Accumulated Net 1M	9,334	686	-10,020

Product

USDM23

Support

A 34.25
 34.17

Resistance

34.45
 B 34.36

Basis

-0.14

Technical View

แนวโน้ม **ริบาวด์ในขาสูง**

คำแนะนำ

- กรณีมองขึ้น รอราคา Breakout แนวต้าน B ใช้เป็นจุด เปิด Long และใช้จุด B เป็น Stop Loss / รอราคาย่อพักตัว แล้วเปิด Long เมื่อมีสัญญาณกลับตัวขึ้น แล้วใช้ราคา Low เป็นจุดอ้างอิง Stop Loss
- กรณีมองลง ถ้ามี Position ให้ Let's Profit Run (ให้หน้าหนักใน Action นี้) / ถ้าไม่มี Position แนะนำให้รอราคา Breakout แนวรับ A โดยใช้จุด A หรือ B เป็นจุด Stop Loss / เปิด Short เมื่อมีสัญญาณกลับตัวลง แล้วใช้ราคา High เป็นจุดอ้างอิง stop Loss

Note *, ** (อ่านเพิ่มเติมการ Take Profit ใน Appendix TFXE)

Fundamental View

วันนี้คาด USDTHB Sideway Up ติดตาม ตัวเลข PMI (สหรัฐ/ยุโรป/อังกฤษ) วันนี้ คาด ภาคการผลิต (50/45.9/47.9) ส่วนภาคบริการ (52.6/55.4/55.5) หากตัวเลขภาคบริการยังคงแข็งแกร่ง หนุนเงินเฟ้อให้ปรับตัวลงยาก อีกทั้งส่วนการเจรจาขยายเขตแดนสหรัฐยังไม่ได้ข้อสรุป ส่วนปัจจัยภายในประเทศ เมื่อวานได้มีการเซ็น MOU ของพรรคที่จะจัดตั้งรัฐบาล เริ่มมีซัดเงินมากขึ้น วันศุกร์ที่ผ่านมา Powell แถลงการณ์ เกี่ยวกับการขึ้นดอกเบี้ย โดยคงดอกเบี้ยในการประชุมครั้งถัดไป และการตั้งตัวในธนาคารขนาดกลาง-เล็กมากขึ้น กดดันการขึ้นดอกเบี้ยของสหรัฐ ต่างชาติยังคงมีการขาย Bond ออกมาต่อเนื่อง กดดันค่าเงินบาทไทยให้อ่อนค่าในระยะสั้น หากพิจารณาองค์ประกอบของ Dollar Index พบว่า กองทุนยังคงซื้อเงินยูโรและปอนด์ แต่ขายในส่วนของเงินเยน กดดัน Dollar Index ในระยะถัดไป

	OI				OI change (contract)			Expire
	22-May-23	1D	1W	1M	1D	1W	1M	
USDK23	7,750	4,992	1,369	3,470	2,758	6,381	4,280	30-May-23
USDM23	98,898	98,252	101,739	77,001	646	-2,841	21,897	29-Jun-23
USDN23	4,273	4,153	4,866	0	120	-593	4,273	27-Jul-23
USDU23	20,338	16,082	13,709	8,657	4,256	6,629	11,681	28-Sep-23

* การลงทุนมีความเสี่ยง ผู้ลงทุนควรศึกษาข้อมูลให้รอบคอบก่อนตัดสินใจลงทุน

Appendix TFX

Date	Time	Currency	Impact	Detail	Actual	Forecast	Previous
Mon							
May 22							
Tue							
May 23	2:15pm	EUR	Very Important	French Flash Manufacturing PMI	46.1	45.6	
		EUR	Very Important	French Flash Services PMI	54.0	54.6	
	2:30pm	EUR	Very Important	German Flash Manufacturing PMI	44.9	44.5	
		EUR	Very Important	German Flash Services PMI	55.0	56.0	
	3:00pm	EUR	Important	Flash Manufacturing PMI	45.9	45.8	
		EUR	Important	Flash Services PMI	55.4	56.2	
	3:30pm	GBP	Important	Flash Manufacturing PMI	47.9	47.8	
		GBP	Very Important	Flash Services PMI	55.5	55.9	
	8:45pm	USD	Very Important	Flash Manufacturing PMI	50.0	50.2	
		USD	Very Important	Flash Services PMI	52.6	53.6	
	9:00pm	USD	Important	New Home Sales	665K	683K	
		USD	Important	Richmond Manufacturing Index	-8.0	-10.0	
Wed							
May 24	1:00pm	GBP	Very Important	CPI y/y	8.2%	10.1%	
	3:00pm	EUR	Important	German ifo Business Climate	93.0	93.6	
	4:30pm	GBP	Very Important	BOE Gov Bailey Speaks			
	8:00pm	GBP	Very Important	BOE Gov Bailey Speaks			
	9:05pm	USD	Important	Treasury Sec Yellen Speaks			
Thu							
May 25	1:00am	USD	Very Important	FOMC Meeting Minutes			
	7:30pm	USD	Very Important	Prelim GDP q/q	1.1%	1.1%	
		USD	Very Important	Unemployment Claims	249K	242K	
		USD	Important	Prelim GDP Price Index q/q	4.0%	4.0%	
	9:00pm	USD	Important	Pending Home Sales m/m	1.0%	-5.2%	
Fri							
May 26	6:30am	JPY	Important	Tokyo Core CPI y/y	3.4%	3.5%	
	1:00pm	GBP	Important	Retail Sales m/m	0.3%	-0.9%	
	7:30pm	USD	Very Important	Core PCE Price Index m/m	0.3%	0.3%	
		USD	Important	Core Durable Goods Orders m/m	0.0%	0.2%	
		USD	Important	Durable Goods Orders m/m	-1.0%	3.2%	
	9:00pm	USD	Important	Revised UoM Consumer Sentiment	58.2	57.7	

the most important

very important

Source: www.forexfactory.com, Bloomberg

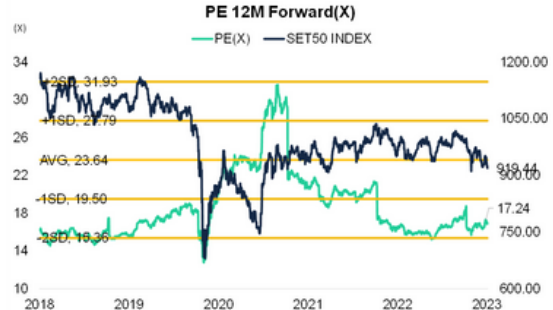
* = หากไม่ Take Profit เมื่อถึงบริเวณแนวรับต้านถัดไป แนะนำให้ใช้ Trailing Stop กำกับการบริหารจัดการความเสี่ยง เช่น ขยับจุด Stop Loss หลังจากที่เราจิ่งขึ้นไปจนได้กำไร 2-3 เท่าของความเสี่ยง (2R-3R)

** = Trend Following ระยะสั้น แนะนำ EMA10 ที่ Timeframe 60, EMA40 ที่ Timeframe 15

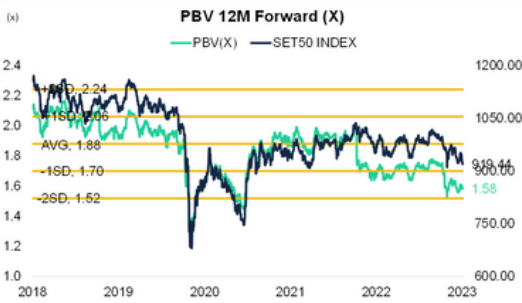
Appendix SET50



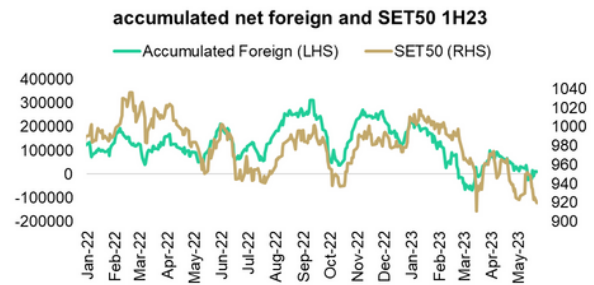
Source: Bloomberg



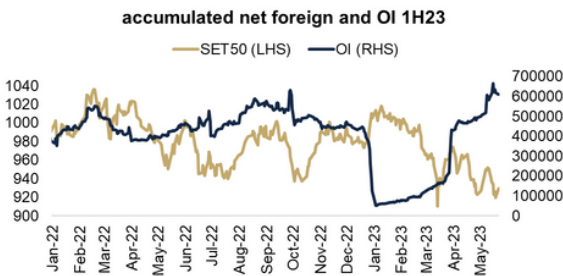
Source: Bloomberg



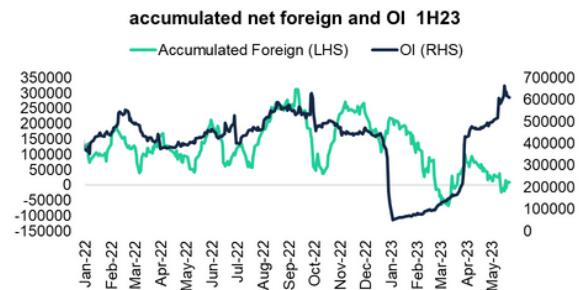
Source: Bloomberg



Source: Aspen



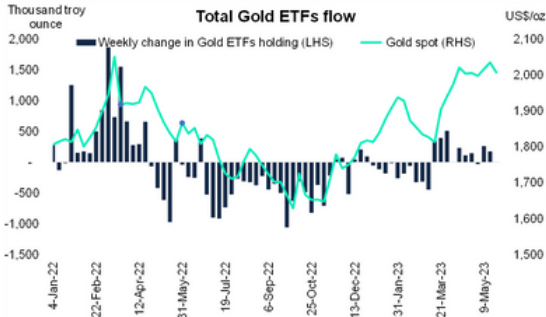
Source: Aspen



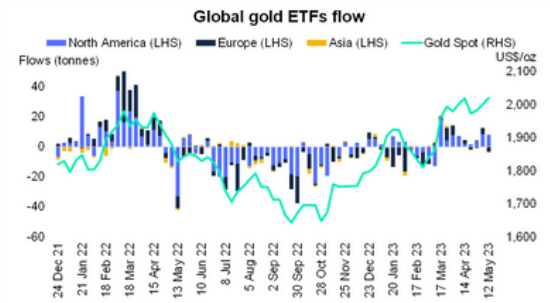
Source: Aspen

* การลงทุนมีความเสี่ยง ผู้ลงทุนควรศึกษาข้อมูลให้รอบคอบก่อนตัดสินใจลงทุน

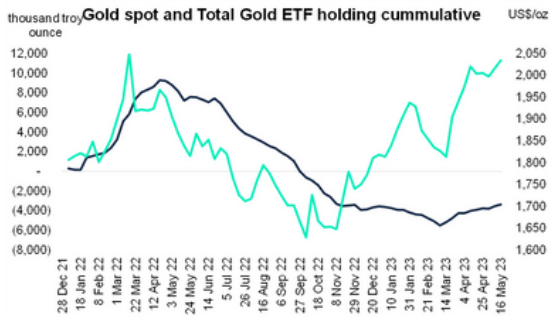
Appendix Gold



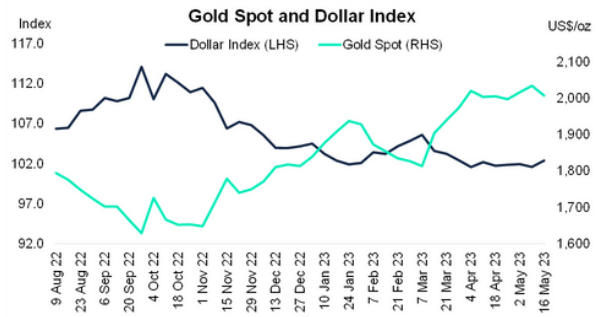
Source: Bloomberg



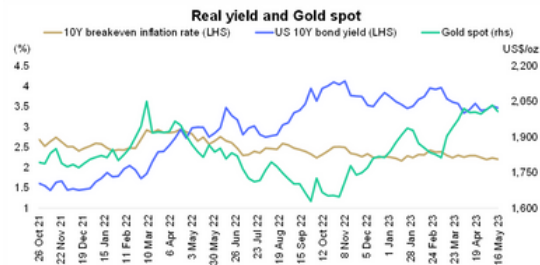
Source: World Gold Council



Source: Bloomberg



Source: Bloomberg



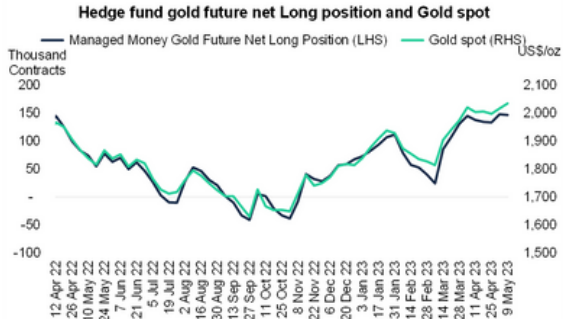
Source: Bloomberg



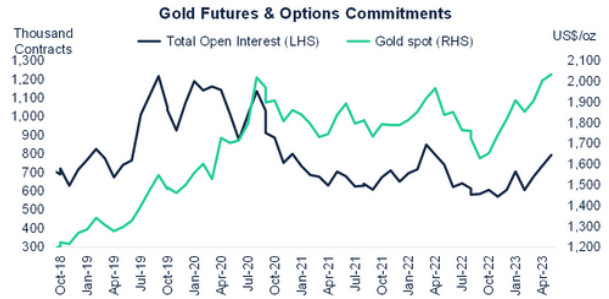
Source: Bloomberg

* การลงทุนมีความเสี่ยง ผู้ลงทุนควรศึกษาข้อมูลให้รอบคอบก่อนตัดสินใจลงทุน

Appendix Gold



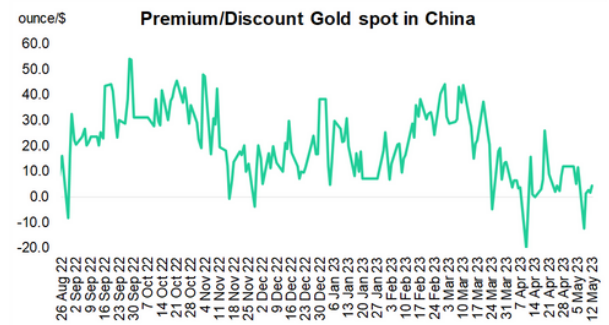
Source: Bloomberg, CFTC



Source: Bloomberg, CFTC



Source: Bloomberg



Source: World Gold Council



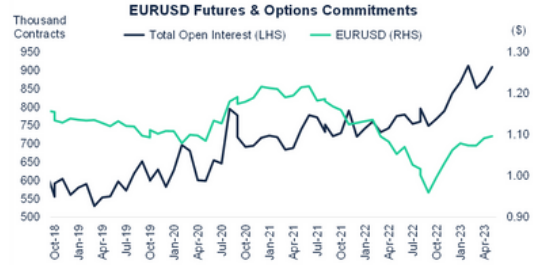
Source: World Gold Council

* การลงทุนมีความเสี่ยง ผู้ลงทุนควรศึกษาข้อมูลให้รอบคอบก่อนตัดสินใจลงทุน

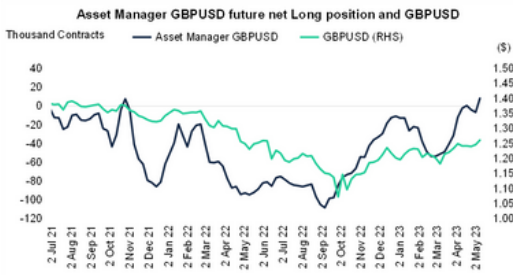
Appendix Currency



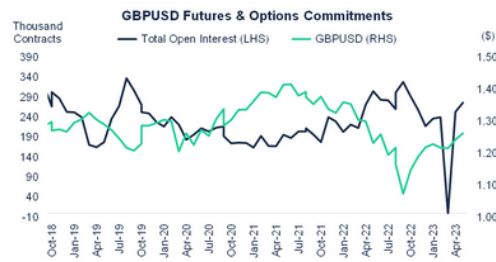
Source: Bloomberg,CFTC



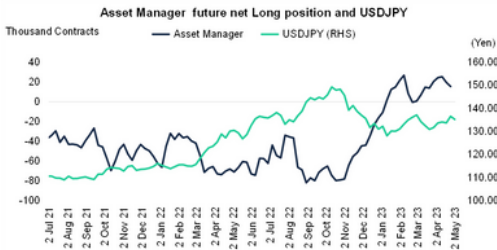
Source: Bloomberg,CFTC



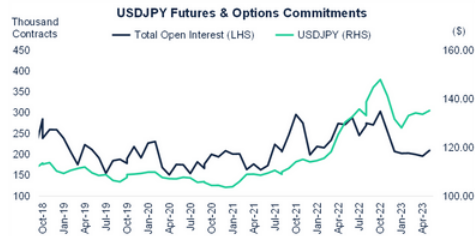
Source: Bloomberg,CFTC



Source: Bloomberg,CFTC



Source: Bloomberg,CFTC



Source: Bloomberg,CFTC

* การลงทุนมีความเสี่ยง ผู้ลงทุนควรศึกษาข้อมูลให้รอบคอบก่อนตัดสินใจลงทุน