

# Trading Ideas

ส่องประเด็น เพ้นหุ้นเด็ด

**STOCK MARKETS**

	Recent	Change	%Chg
China	3,265.88	-30.59	-0.93%
Hong Kong	19,558.87	-119.30	-0.61%
Japan	30,930.94	-155.88	-0.50%
Korea	2,569.19	12.11	0.47%
Singapore	3,223.98	12.89	0.40%
Thailand	1,526.01	-3.23	-0.21%

**FUTURES & COMMODITIES**

	Recent	Change	%Chg
DJ Futures	33,385.00	25.00	0.07%
NASDAQ Futures	13,925.75	23.25	0.17%
Gold Futures	1,962.50	-14.70	-0.74%
Brent Crude Futures	76.13	0.14	0.18%
Bitcoin	27,640.00	545.00	2.01%

**CURRENCY MARKETS**

	Recent	Change	%Chg
US Dollar Index	103.321	0.085	0.08%
USD/THB	34.6600	0.240	0.70%

**MARKET MOVERS**

	Recent	%Chg	Impact
PTT	31.50	0.80	0.58
PTTEP	148.50	1.02	0.48
TTB	1.56	4.00	0.47
KTB	19.10	2.14	0.45
SCB	103.50	0.98	0.27
DELTA	87.75	-4.88	-4.50
AOT	70.75	-1.74	-1.44
TRUE	6.75	-2.88	-0.56
EA	65.25	-1.51	-0.30
CRC	42.25	-1.17	-0.24

**MARKET BREADTH \***

	Bulls	Boars	Bears
Count	19%	29%	52%
Market Cap	16%	37%	47%

Source: Aspen Graphics

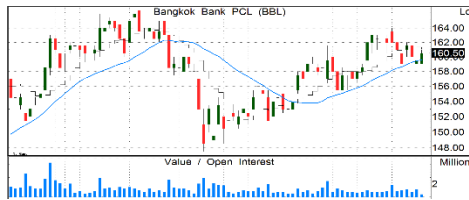
\* SET 100I constituents

## MARKET WRAP

- เชนี้ตลาดหุ้นแกว่งตัวในกรอบแคบๆ หลังปรับตัวขึ้นแรงเมื่อวาน
- SETI/SET50I ปิดต่ำกว่า 1,531/929 จุด โหมเม้นต์ระยะสั้นดูเป็นลบ
- ในเชิงกลยุทธ์ เราแนะนำน้ำหนักหุ้นที่ระดับ 70% ไม่เปลี่ยนแปลง

## STOCK GRAB

### BBL | ซื้อ | TP=190 บ.



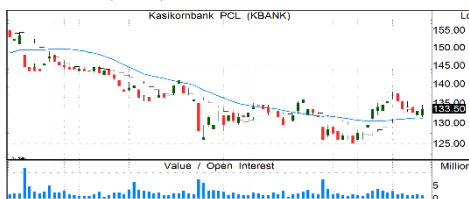
- กำไร 1Q66 +42% YoY และ +34% QoQ จาก NIM ที่สูงถึง 2.84% Cost to income ที่ต่ำเพียง 46.8% แม้สิ้นเชื่ YTD -1.6%
- คาดสิ้นเชื่ทั้งปีนี้จะโต 4-6% ตามเป้าได้ ขณะที่เป้า NIM อยู่ 2.5% ต่ำกว่า 1Q66 น่าจะทำได้เกินเป้า
- เป็นธนาคารที่มีคุณภาพสินทรัพย์แข็งแกร่ง โดยมี Coverage ratio สูงถึง 265% และได้ประโยชน์จากทิศทางดอกเบี้ยขาขึ้น คาดหนุนกำไรปีนี้โต 35%
- ราคาปัจจุบันเทรดต่ำเพียง 0.6 เท่าของ BV
- แนวรับ=155/158 แนวต้าน=164/166

### BCH | ทயอยสะสม | TP=20 บ.



- ผู้บริหารมองกำไร 1Q66 เป็นจุดต่ำสุดของปีนี้ 2Q66 มีรายได้โควิด+ปรับขึ้นค่าเหมาจ่ายรายหัว ประกันสังคม 10.2% มีผล 1 พ.ค. 66 ช่วย
- กำไร 2H66 พ้นตัวชัดเจนจาก 1H66 ทั้งจากช่วงฤดูกาล ผู้ป่วยต่างชาติเพิ่มต่อเนื่อง และทยอยปรับขึ้นราคาชุดตรวจค่าใช้จ่ายที่เพิ่มขึ้น รวมถึงรับรู้รายได้จากปรับขึ้นเหมาจ่าย ประกันสังคมเต็ม 6 เดือน
- คาดกำไรปีนี้จะลดลงจากปีก่อน 51% แต่ยังเติบโตจากปี 62 ซึ่งเป็นปีก่อนโควิดราว 31% และคาดว่าจะโต 16% ในปีหน้า ขณะราคาปัจจุบันมี upside 11.7%
- แนวรับ=17/17.5 แนวต้าน=18.8/19.3

### KBANK | ซื้อ | TP=171 บ.



- กำไร 1Q66 -4.2% YoY แต่ +237% QoQ เป็นผลมาจากการตั้งสำรองเป็นหลัก
- ยอมรับปัญหาหนี้เสียจากลูกหนี้ธุรกิจรายใหญ่ ยังไม่ต้องตั้งสำรองเพิ่ม ใช้สำรองส่วนเกินที่มีอยู่
- ภาวะเศรษฐกิจที่ฟื้นตัว + การเร่งโตสินเชื่อบริการย่อย ผลตอบแทนสูง+การเพิ่มขึ้นของ NIM จากการปรับขึ้นดอกเบี้ย น่าจะช่วยหนุนกำไรปี 66 ให้เติบโตได้ดี
- ราคาลงมามากจนมี upside เปิดกว้าง
- แนวรับ=130/132 แนวต้าน=138/140

### KTC | ซื้อ | TP=71 บ.



- กำไร 1Q66 +7% YoY เป็นผลจากรายได้รวมที่ยังเพิ่มขึ้น ทั้งรายได้ดอกเบี้ยที่เพิ่มขึ้นตามยอดลูกหนี้ที่เพิ่มขึ้น รวมถึงการเพิ่มขึ้นของรายได้ค่าธรรมเนียม
- ความร่วมมือที่เข้มข้นมากขึ้นกับ KTB คาดหนุนยอดสินเชื่อโดยเฉพาะสินเชื่อจำนำทะเบียน "KTC พี่เบิ้ม" ผ่านสาขา KTB กว่า 1 พันสาขาทำได้ตามเป้า 1 หมื่นลบ. ในสิ้นปี 66
- มองการฟื้นตัวของเศรษฐกิจไทยอย่างต่อเนื่อง การเพิ่มขึ้นของการใช้จ่ายในประเทศ ภาคการท่องเที่ยวและบริการที่ฟื้นตัวชัดเจน เพิ่มการจับจ่ายใช้สอยผ่านบัตรเครดิต หนุนกำไรปี 66 ทำนิวไฮต่อเนื่อง
- แนวรับ=52.5/53.5 แนวต้าน=56/57

รายงานฉบับนี้จัดทำขึ้นโดยบริษัทหลักทรัพย์ แลนด์ แอนด์ เฮ้าส์ จำกัด (มหาชน) ("บริษัท") โดยมีวัตถุประสงค์เพื่อเผยแพร่ข้อมูลเกี่ยวกับการลงทุนเท่านั้น มิใช่การชักจูงให้ซื้อหรือขายหลักทรัพย์ที่กล่าวถึงในรายงานนี้ บริษัทเป็นหนึ่งในกลุ่มบริษัท แอล เอส ไพเนนซ์ซีเอส กรุ๊ป จำกัด (มหาชน) ("LHFG") ข้อมูลต่างๆ ในรายงานฉบับนี้จัดทำขึ้นโดยได้พิจารณาแล้วว่ามาจากแหล่งข้อมูลที่ถูกต้อง และหรือ มีความน่าเชื่อถือ แต่บริษัทไม่อาจรับรองความถูกต้องครบถ้วนของข้อมูลดังกล่าว การลงทุนในหลักทรัพย์มีความเสี่ยง อีกทั้งบริษัท และหรือ บริษัทในกลุ่ม LHFG อาจมีส่วนเกี่ยวข้องหรือผลประโยชน์ใดๆ กับบริษัทใดๆ ที่ถูกกล่าวถึงในรายงานบทความนี้ก็ได้ นักลงทุนจึงควรใช้ดุลยพินิจอย่างรอบคอบในการพิจารณาดำเนินการก่อนการลงทุน บริษัทไม่รับผิดชอบต่อความเสียหายใดๆ ที่เกิดจากการนำข้อมูลหรือความเห็นในรายงานฉบับนี้ไปใช้ในทางที่ผิด

TradeMap 6.0 | Quantamental Strategy | SET100I Constituents 1H23

Tuesday, May 23, 2023 12:32 PM

All data updated to close of morning/afternoon session \*

Bulls = 19 Boars = 29 Bears = 52

MarTA Score	Stock	Thematic Believability Scan					Action	Close (Bt)	Change	Chg (%)	Volume (m)	Vol/5DAvg (x)	Turnover (Bt m)	Valuation Metrics			Exponential Moving Average					MACD	Signal	MACDH	Slow Stochastic		RSI	Stock
		Value	Growth	Turnaround	Dividend	Specialty								P/E	P/B	D/P	5D	10D	25D	75D	200D				%K	%D		
65%	AAV						WSELL	2.76	0	0.0%	5.6	0.31	16	N/A	4.0	N/A	2.76	2.76	2.75	2.80	2.84	0.01	0.01	0.00	67.64	71.48	51.40	AAV
5%	ACE						WBUY	1.83	-0.03	-1.6%	11.7	0.52	21	15.2	1.3	N/A	1.91	1.96	2.06	2.26	2.52	-0.07	-0.06	-0.01	17.45	26.55	25.48	ACE
39%	ADVANC						ACCUMULATE	211	-1	-0.5%	1.9	0.46	400	23.8	7.9	3.6	211.89	212.95	212.99	208.73	203.98	-0.43	0.19	-0.62	33.85	42.42	46.53	ADVANC
29%	AMATA						WBUY	216.0	0	0.0%	3.3	0.51	72	10.9	1.3	2.8	21.63	21.94	22.35	21.84	20.86	-0.39	-0.31	-0.09	27.93	27.45	41.93	AMATA
12%	AOT						SELL	70.5	-1.5	-2.1%	20.1	0.65	1,432	N/A	9.9	N/A	71.31	71.84	72.22	72.37	71.84	-0.42	-0.19	-0.23	31.90	35.89	38.97	AOT
40%	AP						ACCUMULATE	11	0.5	4.8%	28.3	0.86	306	5.9	0.9	6.2	10.82	11.09	11.59	11.78	11.26	-0.42	-0.37	-0.05	20.13	16.59	39.33	AP
21%	AWC						SELL	5.2	0.05	1.0%	2.2	0.07	11	35.6	2.0	0.6	5.23	5.30	5.40	5.59	5.61	-0.08	-0.06	-0.02	21.81	26.50	37.95	AWC
15%	BAM						WBUY	11.1	0.1	0.9%	3.3	0.31	36	13.3	0.8	5.0	11.17	11.44	12.16	13.49	15.18	-0.52	-0.51	-0.01	18.15	15.86	27.88	BAM
26%	BANPU						WBUY	8.3	0	0.0%	29.8	0.33	246	2.0	0.6	13.4	8.23	8.34	8.86	10.10	11.28	-0.34	-0.39	0.05	23.95	18.29	32.60	BANPU
89%	BBL	☺					SBUY	160.5	1	0.6%	2.6	0.46	415	9.4	0.6	2.8	160.35	160.42	159.43	156.94	149.79	0.60	0.87	-0.27	54.27	60.81	53.62	BBL
26%	BCH						WBUY	17.9	0.3	1.7%	25.5	1.48	454	34.7	3.5	4.6	17.78	18.27	19.32	20.04	20.03	-0.86	-0.81	-0.05	11.62	11.74	33.96	BCH
75%	BCP	☺			☺		SBUY	31.25	0.25	0.8%	1.6	0.42	51	3.9	0.7	7.2	31.05	30.96	30.92	31.66	31.76	0.09	0.06	0.04	71.41	69.76	52.79	BCP
27%	BCPG						WBUY	9.15	0.05	0.5%	0.9	0.21	8	14.9	0.9	4.0	9.09	9.19	9.46	9.69	10.13	-0.21	-0.21	0.00	24.52	16.75	39.95	BCPG
10%	BDMS						REDUCE	28	-0.25	-0.9%	13.1	0.30	371	35.5	4.8	2.1	28.42	28.80	29.17	29.24	28.59	-0.35	-0.20	-0.15	25.61	32.57	30.87	BDMS
76%	BEC				☺		BUY	8.55	-0.1	-1.2%	0.8	0.23	7	39.6	2.8	1.9	8.45	8.29	8.24	8.82	10.21	0.10	0.01	0.08	81.83	71.56	56.30	BEC
7%	BEM						REDUCE	8.25	-0.1	-1.2%	17.3	0.44	143	44.8	3.4	1.4	8.39	8.53	8.72	8.97	9.05	-0.16	-0.11	-0.05	19.87	27.43	30.67	BEM
21%	BGRIM						SELL	37.25	0	0.0%	1.2	0.19	46	N/A	2.6	0.2	37.37	37.75	38.36	38.83	38.25	-0.50	-0.41	-0.10	30.03	35.89	39.86	BGRIM
32%	BH						ACCUMULATE	231	-2	-0.9%	0.8	0.41	184	32.0	8.7	1.5	234.94	237.74	237.34	228.42	214.34	-0.89	0.81	-1.69	19.10	29.51	42.27	BH
19%	BLA						WBUY	25.25	0	0.0%	0.4	0.16	11	13.6	0.9	2.4	25.44	25.76	26.70	28.28	30.78	-0.68	-0.69	0.01	23.69	22.39	35.48	BLA
42%	BTS						ACCUMULATE	7.5	0.15	2.0%	15.4	0.50	115	33.7	1.6	4.2	7.45	7.52	7.56	7.70	8.08	-0.05	-0.03	-0.03	33.91	32.43	47.16	BTS
15%	BYD						SELL	7.7	-0.1	-1.3%	2.6	0.23	20	N/A	2.8	N/A	7.91	8.00	8.19	9.43	10.58	-0.09	-0.06	-0.03	39.65	48.60	41.27	BYD
9%	CBG						SELL	68.25	-0.75	-1.1%	1.8	0.31	121	36.5	6.3	2.2	69.05	70.66	75.64	86.09	94.41	-3.28	-3.30	0.02	18.18	18.72	32.10	CBG
16%	CENDEL						SELL	49.5	0	0.0%	2.4	0.53	117	62.4	3.5	N/A	50.04	51.28	53.04	53.55	50.30	-1.49	-1.14	-0.36	25.26	31.56	30.70	CENDEL
9%	CHG						WBUY	3.02	-0.02	-0.7%	17.5	0.33	53	20.1	4.3	5.3	3.08	3.17	3.35	3.54	3.63	-0.14	-0.12	-0.02	15.73	15.19	24.91	CHG
11%	CK						REDUCE	19.7	-0.4	-2.0%	1.8	0.22	35	28.4	1.4	1.2	20.14	20.49	20.79	21.22	21.59	-0.30	-0.15	-0.15	25.12	36.25	37.27	CK
8%	CKP						WBUY	3.46	0.04	1.2%	2.6	0.32	9	12.1	1.1	2.5	3.58	3.66	3.79	4.07	4.48	-0.10	-0.08	-0.02	22.13	29.35	27.44	CKP
32%	COM7						ACCUMULATE	27.25	0	0.0%	2.8	0.41	77	20.8	8.0	2.8	27.36	27.32	27.53	29.07	31.15	-0.04	-0.09	0.05	73.56	72.49	47.10	COM7
19%	CPALL						REDUCE	62	0	0.0%	12.6	0.36	777	40.0	5.3	1.2	62.52	63.27	63.64	63.80	63.49	-0.46	-0.08	-0.38	19.46	29.73	39.49	CPALL
21%	CPF						REDUCE	19.5	0.1	0.5%	9.6	0.36	187	19.2	0.7	3.9	19.53	19.73	20.22	21.42	23.02	-0.35	-0.33	-0.02	21.29	20.38	29.82	CPF
34%	CPN						SWITCH	67.75	0	0.0%	4.5	0.40	301	25.9	3.6	1.7	68.13	68.57	68.93	69.12	67.60	-0.36	-0.18	-0.19	34.37	39.84	42.77	CPN
9%	CRC						WBUY	42	-0.75	-1.8%	4.2	0.39	179	31.7	3.9	1.1	42.91	43.69	44.32	44.28	42.59	-0.62	-0.28	-0.34	26.05	34.23	35.15	CRC
67%	DELTA						WSELL	87.25	-5	-5.4%	26.5	1.11	2,341	71.1	19.8	0.4	87.19	85.11	85.92	87.76	76.91	0.26	-1.17	1.42	75.21	63.89	51.40	DELTA
95%	DOHOME		☺				TBUY	14.6	-0.1	-0.7%	4.3	0.41	63	79.3	3.8	0.0	14.55	14.40	14.14	13.91	14.24	0.22	0.19	0.03	85.32	81.54	57.71	DOHOME
14%	EA						REDUCE	65.25	-1	-1.5%	7.0	0.85	455	28.9	6.0	0.5	65.58	66.26	68.70	75.24	81.42	-1.63	-1.73	0.10	27.70	24.22	34.49	EA
15%	EGCO						SELL	144	-0.5	-0.3%	0.2	0.21	28	129.1	0.6	4.5	144.68	146.97	151.41	158.44	165.68	-3.49	-3.08	-0.41	18.41	16.40	34.02	EGCO
21%	EPG						WBUY	7.2	0.1	1.4%	0.4	0.33	3	17.1	1.7	4.7	7.20	7.30	7.55	8.12	8.92	-0.18	-0.18	0.00	22.95	20.42	38.99	EPG
66%	ESSO						BUY	8.8	-0.05	-0.6%	1.3	0.24	11	6.9	1.1	9.0	8.81	8.77	8.73	9.15	9.99	0.05	0.04	0.01	82.40	79.31	52.87	ESSO
80%	FORTH				☺		BUY	31.25	0.5	1.6%	1.4	0.89	45	37.7	12.4	1.7	30.39	29.86	30.08	33.26	36.54	0.11	-0.23	0.34	83.86	73.41	55.20	FORTH
88%	GLOBAL	☺					SBUY	18.9	-0.4	-2.1%	2.6	0.18	50	30.1	4.3	1.3	18.86	18.59	18.25	18.51	18.92	0.33	0.26	0.08	89.34	86.54	59.87	GLOBAL
10%	GPSC						SELL	58.5	-0.75	-1.3%	2.9	0.60	168	98.5	1.6	0.8	59.26	60.35	62.57	65.64	67.58	-1.70	-1.52	-0.18	17.20	20.71	29.28	GPSC
16%	GULF						SELL	48	-0.25	-0.5%	6.5	0.22	310	47.7	5.0	1.2	48.23	49.00	50.39	51.72	51.30	-1.13	-0.97	-0.16	21.01	24.31	33.85	GULF
9%	GUNKUL						WBUY	3.38	-0.06	-1.7%	17.0	0.42	58	10.3	2.1	3.5	3.41	3.50	3.67	4.05	4.59	-0.13	-0.12	-0.01	22.29	21.42	35.93	GUNKUL
53%	HANA						BUY	41.25	0	0.0%	5.1	0.57	209	16.6	1.4	2.4	39.97	39.98	42.20	47.22	49.41	-1.32	-1.78	0.46	46.76	30.01	45.41	HANA
44%	HMPRO						ACCUMULATE	14.2	0	0.0%	3.0	0.19	43	29.6	7.2	2.7	14.21	14.24	14.23	14.32	14.37	0.01	0.03	-0.03	51.74	61.47	48.94	HMPRO
17%	INTUCH						WBUY	72.25	-0.75	-1.0%	3.4	0.84	241	21.9	6.9	6.5	72.90	73.61	74.18	74.01	73.59	-0.60	-0.30	-0.30	23.99	31.48	39.68	INTUCH
17%	IRPC						SELL	2.28	-0.02	-0.9%	23.1	0.44	53	N/A	0.6	3.0	2.29	2.32	2.39	2.61	2.92	-0.05	-0.04	0.00	27.84	29.3	38.98	IRPC
44%	IVL						ACCUMULATE	33.25	0.25	0.8%	4.0	0.25	133	10.3	1.0	4.9	33.02	33.23	33.66	35.57	38.80	-0.29	-0.25	-0.05	36.3	38.3	46.1	IVL
9%	JAS						SELL	1.41	0.02	1.4%	4.3	0.32	6	N/A	7.6	N/A	1.43	1.50	1.68	1.95	2.29	-0.14	-0.13	-0.01	33.3	32.07	31.22	JAS
58%	JMART						BUY	19.8	0.4	2.1%	14.1	0.96	278	24.1	1.4	5.7	19.40	19.37	19.99	25.02	34.45	-0.27	-0.39	0.12	55.14	50.37	47.79	JMART
74%	JMT				☺		TBUY	42.5	-0.25	-0.6%	5.4	0.69	231	34.1	2.4	2.5	42.38	41.91	41.84	46.45	55.27	0.32	0.09	0.23	87.9	82.04	52.38	JMT
79%	KBANK	☺					SBUY	134	1	0.8%	8.9	0.80	1,179	8.9	0.6	3.0	133.64	133.31	132.40	135.01	140.09	0.85	0.91	-0				

TradeMap 6.0 | Quantamental Strategy | SET100I Constituents 1H23

Tuesday, May 23, 2023 12:32 PM

All data updated to close of morning/afternoon session \*

Bulls = 19 Boars = 29 Bears = 52

MarTA Score	Stock	Thematic Believability Scan					Action	Close (Bt)	Change	Chg (%)	Volume (m)	Vol/5DAvg (x)	Turnover (Bt m)	Valuation Metrics			Exponential Moving Average					MACD	Signal	MACDH	Slow Stochastic		RSI	Stock	
		Value	Growth	Turnaround	Dividend	Specialty								P/E	P/B	D/P	5D	10D	25D	75D	200D				%K	%D			
35%	KTC						SWITCH	▼	54.75	-1	-1.8%	1.8	0.34	99	20.0	4.3	2.1	55.37	55.25	54.85	55.50	57.14	0.36	0.40	-0.04	76.48	78.28	49.54	KTC
24%	LH						WBUY		8.7	0	0.0%	15.9	0.31	138	13.4	2.0	6.9	8.70	8.84	9.19	9.48	9.38	-0.27	-0.26	-0.01	14.1	11.72	27.79	LH
29%	MEGA						WBUY	▼	39.25	0.25	0.6%	0.8	0.30	32	16.3	3.7	4.1	39.06	39.52	40.72	43.34	45.48	-0.87	-0.84	-0.03	30.22	27.12	39.33	MEGA
100%	MINT					☺	BUY		33.75	0.5	1.5%	10.1	0.61	339	25.5	2.2	0.7	33.11	32.88	32.51	32.33	31.99	0.31	0.26	0.05	66.11	61.55	61.2	MINT
97%	MTC	☺					SBUY		39.25	0.25	0.6%	4.2	0.40	165	17.3	2.7	2.4	38.96	38.51	37.25	36.36	38.93	0.94	0.94	0.00	85	81.95	64.78	MTC
67%	NEX						HOLD	▼	13	-0.2	-1.5%	3.8	0.18	50	52.2	6.9	N/A	12.97	12.58	12.44	13.89	15.51	0.27	0.08	0.19	68.83	62.44	55.97	NEX
41%	ONEE						ACCUMULATE	▲	4.9	0.2	4.3%	10.5	0.77	51	20.7	1.6	6.0	4.85	4.90	5.19	6.17	7.70	-0.18	-0.20	0.02	21.09	17.16	38.96	ONEE
12%	OR						REDUCE		21	0	0.0%	7.7	0.32	161	26.5	2.4	2.4	21.40	21.76	21.88	22.07	23.35	-0.18	0.02	-0.20	28.88	42.72	37.86	OR
17%	ORI						WBUY		10.5	0.1	1.0%	2.9	0.25	30	6.7	1.4	6.9	10.56	10.79	11.19	11.47	11.21	-0.33	-0.28	-0.05	19.21	20.67	29.83	ORI
34%	OSP						SWITCH	▼	29.75	-0.5	-1.7%	2.6	0.43	78	46.3	4.7	3.0	30.19	30.21	30.04	29.98	30.27	0.16	0.23	-0.07	53.99	63.29	46.79	OSP
68%	PLANB						HOLD	▼	8.65	-0.05	-0.6%	3.3	0.37	28	50.9	4.6	0.8	8.68	8.66	8.60	8.56	8.13	0.06	0.07	-0.01	73.18	76.59	51.71	PLANB
13%	PSL						WBUY		10.6	0.1	1.0%	6.1	0.53	65	4.5	1.0	16.7	10.67	11.07	11.99	13.46	14.83	-0.68	-0.64	-0.04	12.08	8.83	28.12	PSL
6%	PTG						REDUCE		11.9	-0.2	-1.7%	8.1	0.24	98	19.2	2.4	3.3	12.28	12.71	13.17	13.60	14.09	-0.41	-0.25	-0.16	22.04	31.48	30.47	PTG
39%	PTT						ACCUMULATE		31.25	0	0.0%	23.0	0.63	718	9.6	0.8	6.4	31.42	31.51	31.44	31.74	33.20	0.04	0.12	-0.08	57.01	64.9	46.9	PTT
51%	PTTEP						BUY	▲	148	1	0.7%	1.9	0.33	277	7.3	1.2	6.3	147.48	147.70	149.45	154.41	158.14	-1.22	-1.50	0.28	50.43	39.77	46.76	PTTEP
26%	PTTGC						SELL		37.5	0	0.0%	7.7	0.26	286	N/A	0.6	2.7	37.41	38.29	40.36	43.67	46.10	-1.52	-1.42	-0.10	19.84	17.07	32.42	PTTGC
19%	QH						WBUY		2.28	0	0.0%	4.8	0.25	11	10.2	0.9	6.1	2.29	2.31	2.35	2.36	2.31	-0.03	-0.03	0.00	26.48	23.66	36.8	QH
13%	RATCH						WBUY		36.25	-0.25	-0.7%	0.9	0.20	34	14.1	0.8	4.4	36.58	37.04	37.74	39.13	40.40	-0.55	-0.42	-0.13	23.31	25.22	32.76	RATCH
7%	RBF	☹					SELL		9.8	-0.3	-3.0%	4.4	0.90	44	43.3	4.5	1.0	10.15	10.33	10.64	11.48	12.73	-0.21	-0.16	-0.06	29.75	41.75	34.52	RBF
29%	RCL						WBUY		24	0.3	1.3%	1.3	0.51	31	1.1	0.4	29.5	23.91	24.14	25.02	27.27	30.89	-0.57	-0.61	0.04	32.55	28.06	38.3	RCL
95%	SABUY	☺					SBUY		12.7	0.3	2.4%	18.8	0.82	236	14.0	2.1	1.3	12.06	11.68	11.31	11.55	13.32	0.36	0.22	0.14	93.07	87.76	66.16	SABUY
26%	SAWAD						WBUY		53	0	0.0%	3.1	0.25	167	15.7	2.7	3.4	53.51	54.63	55.16	53.82	52.56	-0.72	-0.17	-0.56	24.48	33.76	42.46	SAWAD
42%	SCB						ACCUMULATE	▲	103.5	1	1.0%	5.8	0.51	600	9.0	0.7	6.5	103.42	103.84	103.78	103.74	105.52	-0.09	0.18	-0.27	30.13	40.14	48.97	SCB
82%	SCC	☺					SBUY		337	1	0.3%	0.6	0.29	184	13.9	1.0	2.4	337.01	334.71	327.92	327.32	338.56	5.38	5.64	-0.26	91.85	92.95	64.71	SCC
13%	SCGP						SELL		42	-0.25	-0.6%	0.7	0.14	30	33.8	1.9	1.4	42.59	43.13	44.07	47.34	51.40	-0.65	-0.49	-0.16	30.5	38.15	30.36	SCGP
13%	SINGER						SELL		11.5	0	0.0%	14.8	0.89	170	N/A	0.6	4.9	11.50	11.95	13.56	18.51	27.45	-1.07	-1.14	0.06	27.69	25.61	31.82	SINGER
26%	SIRI						WBUY	▼	1.76	-0.01	-0.6%	50.5	0.36	89	5.1	0.6	8.2	1.77	1.79	1.82	1.78	1.61	-0.02	-0.01	-0.01	35.23	40.96	42.82	SIRI
34%	SJWD						SWITCH		18.2	-0.1	-0.5%	0.1	0.06	1	54.4	1.5	2.4	18.25	18.31	18.56	19.18	18.91	-0.16	-0.16	0.01	56.92	56.73	43.15	SJWD
22%	SPALI						WBUY		20.4	0.1	0.5%	3.0	0.45	60	4.9	0.8	7.1	20.42	20.62	21.17	22.04	22.04	-0.39	-0.39	0.00	26.49	22.2	36.77	SPALI
52%	SPRC						BUY	▲	8.9	0.3	3.5%	6.5	0.53	57	10.3	0.9	12.9	8.67	8.84	9.39	10.20	10.71	-0.40	-0.42	0.02	20.59	11.92	38.62	SPRC
44%	STA						ACCUMULATE	▲	19.1	0.3	1.6%	1.5	0.44	29	8.1	0.6	10.6	18.92	19.09	19.90	21.06	22.02	-0.54	-0.61	0.07	28.94	22.03	38.92	STA
18%	STGT						SELL		8.95	0	0.0%	1.0	0.37	9	35.0	0.7	8.4	9.00	9.08	9.36	9.99	12.50	-0.18	-0.19	0.01	17.77	18.42	37.42	STGT
100%	TCAP	☺				☺	SBUY		50.5	1	2.0%	2.7	0.68	134	9.0	0.8	6.3	49.30	48.18	46.50	44.72	42.71	1.40	1.09	0.31	97.72	93.55	78.47	TCAP
13%	THANI						REDUCE		3.44	0	0.0%	2.0	0.21	7	11.2	1.5	4.9	3.49	3.54	3.61	3.77	3.98	-0.06	-0.04	-0.02	30.34	33.87	33.41	THANI
35%	THG						REDUCE	▼	67.75	-0.5	-0.7%	0.2	0.19	11	45.0	5.7	1.3	68.06	68.05	68.06	68.25	66.30	0.04	0.04	0.00	65.43	67.84	43.37	THG
73%	TIDLOR	☺					SBUY	▲	25	0	0.0%	10.3	0.49	255	19.2	2.7	1.0	25.28	25.03	24.10	23.76	24.90	0.71	0.78	-0.07	76.37	77.73	58.15	TIDLOR
79%	TIPH					☺	BUY		43	-0.25	-0.6%	0.2	0.22	7	21.9	2.7	5.9	42.93	42.40	41.76	43.85	48.38	0.69	0.55	0.14	91.17	90.15	59.34	TIPH
76%	TISCO	☺				☺	SBUY	▲	95.5	0.25	0.3%	1.7	0.51	163	10.6	1.7	8.1	94.99	94.36	94.84	97.36	97.23	0.02	-0.43	0.45	89.51	79.22	52.95	TISCO
22%	TOP						WBUY		45.5	0	0.0%	4.2	0.42	189	3.4	0.6	8.1	45.56	46.04	47.56	50.66	52.71	-1.04	-1.07	0.02	31.1	29.5	34.67	TOP
25%	TQM						REDUCE		28	0	0.0%	0.6	0.47	16	21.3	6.2	4.3	28.12	28.13	28.89	32.69	37.56	-0.34	-0.46	0.12	72.33	67.45	42.87	TQM
9%	TRUE						SELL	▼	6.8	-0.15	-2.2%	38.8	0.30	265	N/A	2.4	N/A	6.85	7.09	7.52	7.84	7.79	-0.35	-0.31	-0.05	20.39	19.55	36.83	TRUE
100%	TTB	☺					SBUY		1.56	0.06	4.0%	538.4	1.16	829	9.5	0.7	4.9	1.52	1.50	1.48	1.43	1.38	0.02	0.02	0.00	77.26	69.42	67.83	TTB
95%	TU	☺				☺	SBUY		15.2	0.1	0.7%	7.7	0.37	116	10.6	0.8	5.8	15.00	14.84	14.53	14.88	15.99	0.26	0.24	0.02	93.01	88.64	67.13	TU
34%	VGI						REDUCE	▲	3.24	0.02	0.6%	11.3	0.45	37	240.2	1.3	1.1	3.21	3.23	3.41	3.83	4.24	-0.11	-0.14	0.03</				