



## SET INDEX

### ดัชนีมีโอกาสฟื้นตัวกลับที่บริเวณ แนวรับหลัก 1500 จุด

วานนี้ดัชนีปิดที่ระดับ 1509.31 จุด  
(-12.81 จุด)

ภาพทางเทคนิคราย 60 นาทีวานนี้  
ดัชนีไม่สามารถประคองตัวให้อยู่เหนือรับ  
1520 จุด และพักตัวต่อเนื่องลงมา มองการ  
พักตัวของดัชนีมีแนวรับหลักรอทดสอบ  
หลักที่บริเวณ 1500 จุด คาดดัชนีมีโอกาส  
ที่จะฟื้นตัวกลับขึ้นมาได้บ้างจากสัญญาณ  
Oversold ใน RSI

แต่หากดัชนีหลุดแนวรับหลัก  
ดังกล่าวจะทำให้ทิศทางหลักกลับมาเป็นลบ  
และพักตัวต่อเนื่อง

แนวรับ	1500	1495
แนวต้าน	1515	1525

ทีมนักวิเคราะห์ | ณัฐวุฒิ ศิริแสงชัยกุล  
เลขที่ทะเบียน : 057116  
02-646-9877



### Technical Review

- S50M23 : พักตัวลงทดสอบแนวรับ 915 จุดและมีโอกาสฟื้นตัวกลับขึ้นมา
- Momentum Trading : EKH,BH
- Swing Trading : CPN,RBF

# SET50 Index Futures



## พักตัวลงทดสอบแนวรับ 915 จุดและมี โอกาสฟื้นตัวกลับขึ้นมา

22 มิ.ย. 66 นักลงทุนต่างชาติ Short สุทธิ  
4,195 สัญญา  
ค่า Basis ของ S50M23 อยู่ที่ระดับ -1.93 จุด  
ภาพทางเทคนิคราย 60 นาที วานนี้ดัชนีพักตัว  
ลงหลุดแนวรับ 920 จุดลงมาและพักตัวลงต่อเนื่องลงมา  
ที่แนวรับ 915 จุดก่อนที่จะฟื้นตัวกลับขึ้นมาแต่ไม่  
สามารถผ่านแนวต้านแรกที่ 925 จุด มองวันนี้ดัชนีมี  
โอกาสกลับมาทดสอบแนวรับ 915 จุดและฟื้นตัวกลับ  
ขึ้นมาได้อีกะลอก

### กลยุทธ์ S50M23

- พอร์ต Long ต้นทุนที่ 915 จุด วางเป้าหมายทำกำไรที่ 925 จุด ตัดขาดทุนกรณีหลุด 910 จุด

	แนวรับ		แนวต้าน		
	915	910	925	932	
Contracts	Long	Short	Net	YTD	
Institution	48,385	51,284	-2,899	40,536	
Foreign	113,953	118,148	-4,195	-193,494	
Local	149,729	142,635	7,094	152,958	

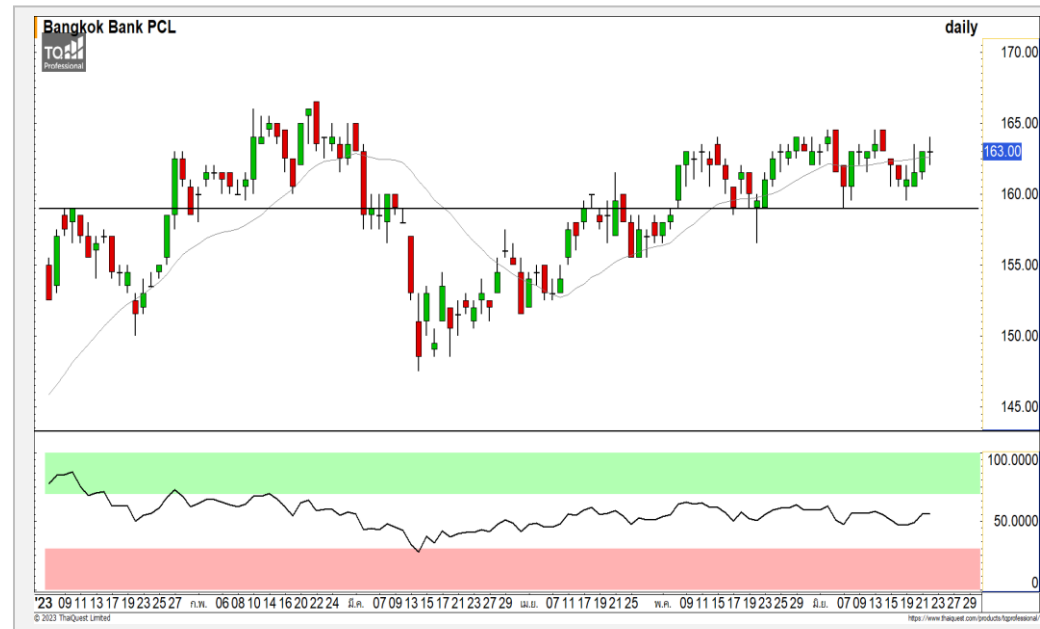
## PTT



	Level 1	Level 2
<b>Support</b>	29.50-30	28
<b>Resistance</b>	32.50	33.50

**PTT** : ราคาปะคองตัวออกด้านข้างในกรอบ 29.50-32.50 บาท มองราคากำลังสร้างฐานสะสมกำลังเพื่อรอเลือกทิศทางด้วยการ Breakout ออกจากกรอบดังกล่าว

## BBL



	Level 1	Level 2
<b>Support</b>	160	155
<b>Resistance</b>	165	166.50

**BBL** : ราคาสามารถทรงตัวได้ในช่วงที่ตลาดในภาพรวมพักตัวลง เป็นหนึ่งในหุ้นที่แข็งแกร่งกว่าตลาดในช่วงนี้ วางกรอบของการแกว่งตัวที่ 160-165 บาท

# Momentum Trading

EKH

**Support** | 8.15  
**Resistance** | 8.45  
**Stop loss** | 7.90

## คำแนะนำระยะสั้น (BUY)

ราคาฟื้นตัวขึ้นทะลุผ่านแนวต้านแรก ที่ 8.15 บาทและปะคองตัวออกด้านข้าง มองราคากำลังอยู่ในรอบของการฟื้นตัวต่อเนื่องขึ้นทดสอบแนวต้าน 8.45 บาท



BH

**Support** | 229  
**Resistance** | 236/245  
**Stop loss** | 224

## คำแนะนำระยะสั้น (BUY)

ราคาพักตัวลงมาที่แนวรับบริเวณ 224-229 บาท และมีแรงซื้อกลับเข้ามาต่อเนื่อง มองราคากำลังฟื้นตัวขึ้นทดสอบแนวต้าน 236 บาทและหากผ่านไปได้จะเป็นบวกอย่างต่อเนื่อง



# Swing Trading



<b>Support</b>	63
<b>Resistance</b>	65-66
<b>Stop loss</b>	61.50

## คำแนะนำระยะสั้น (BUY)

ราคาพักตัวลงต่อเนื่องลงมาจ่อที่แนวรับหลักบริเวณ 62-63 บาท มองระยะสั้นราคา มี Downside ที่จำกัด และมีโอกาสฟื้นตัวกลับขึ้นมาได้ วางแนวต้านที่บริเวณ 65-66 บาท

CPN



<b>Support</b>	11.50
<b>Resistance</b>	12.70/13.20
<b>Stop loss</b>	11

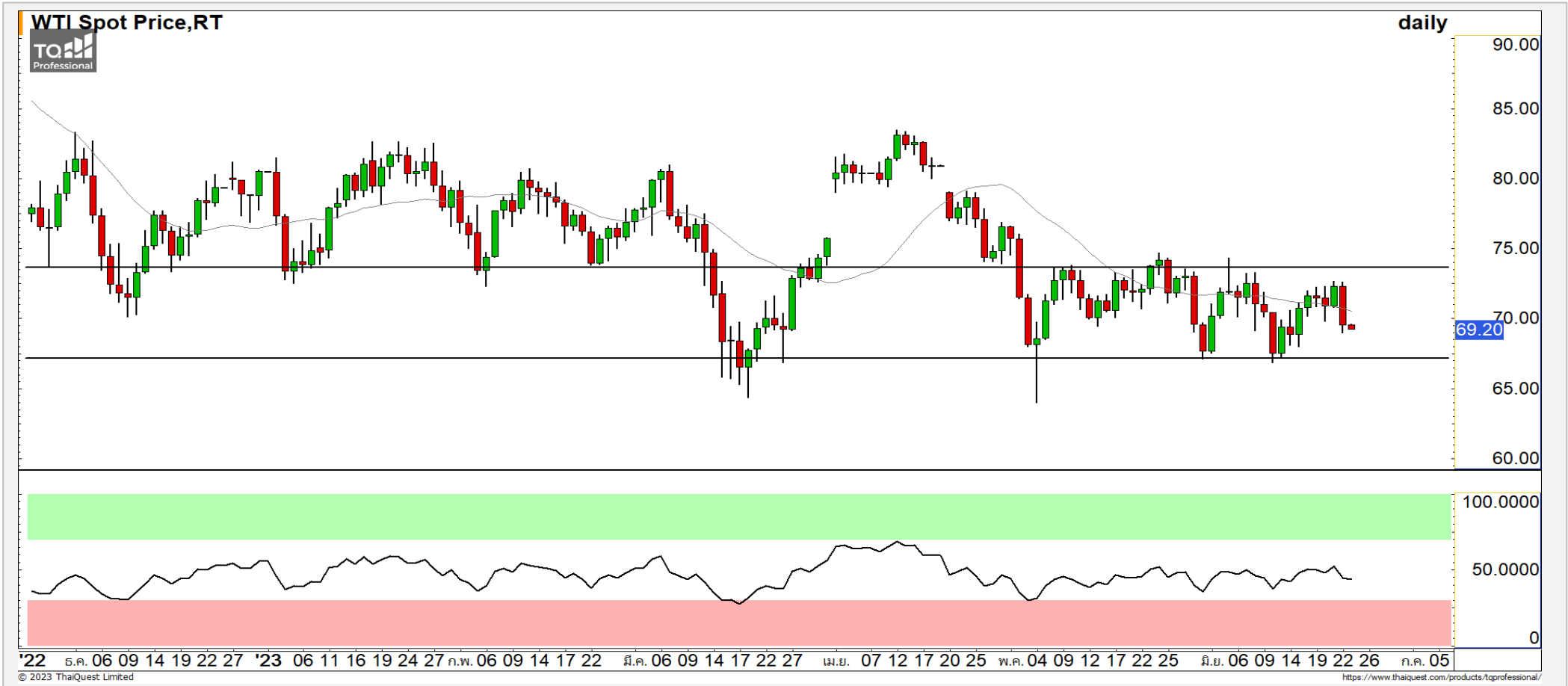
## คำแนะนำระยะสั้น (BUY)

ราคาพักตัวลงมาที่แนวรับ 11.50 บาท ซึ่งเป็น Neckline ของ Double Bottoms และมีแรงซื้อกลับเข้ามา มองราคาอยู่ในรอบของการฟื้นตัวขึ้นทดสอบแนวต้าน 12.70 บาทและ 13.20 บาท

RBF

# COMMODITY MARKET

## Crude Oil (WTI)



<b>แนวรับ</b>		<b>แนวต้าน</b>	
67	64	74.50	78

ราคาน้ำมันดิบ WTI กำลังฟื้นตัวระยะสั้นขึ้นทดสอบแนวต้านของกรอบการแกว่งตัวช่วง 67-74.50 ดอลลาร์

# Gold Futures

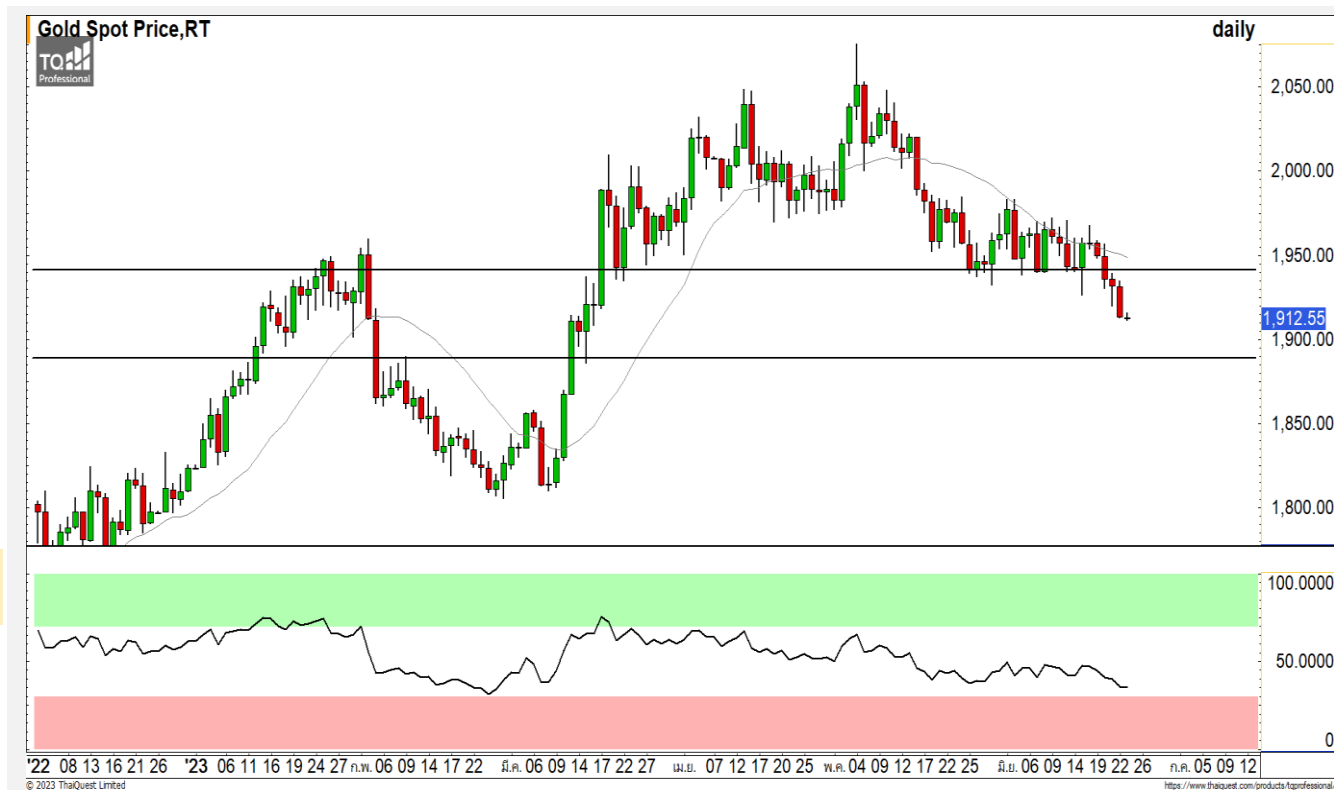
## หลุดแนวรับ 1915 ดอลลาร์ราคาทองคำยังอยู่ในรอบของการพักตัว

ภาพทางเทคนิคของราคาทองคำเวลานี้พักตัวลงหลุดแนวรับ 1915 ดอลลาร์ ทำให้ราคาทองคำยังอยู่ในรอบของการพักตัวต่อเนื่อง โดยมีแนวรับหลักถัดมาที่ 1900 ดอลลาร์

### คำแนะนำระยะสั้น GOM23

- พอร์ต Long ต้นทุนที่ 1920 ดอลลาร์ ตัดขาดทุนที่ 1915 ดอลลาร์ไปแล้ว
- พอร์ตวางนะ Wait and See

วันที่ 22 มิ.ย. 2023  
กองทุน SPDR ขายทองคำ 2.6 ตัน  
ไว้ที่ระดับ 929.70 ตัน



	แนวรับ		แนวต้าน		
	1900	1890	1915	1925	
<b>Contracts</b>		<b>Long</b>	<b>Short</b>	<b>Net</b>	<b>YTD</b>
<b>Institution</b>		1,138	843	295	-2,535
<b>Foreign</b>		20,476	22,007	-1,531	-19,700
<b>Local</b>		19,316	18,080	1,236	22,235

**DISCLAIMER:** รายงานฉบับนี้จัดทำโดยบริษัทหลักทรัพย์ ฟินันเซีย ไซรัส จำกัด (มหาชน) "บริษัท" ข้อมูลที่ปรากฏในรายงานฉบับนี้ถูกจัดทำขึ้นบนพื้นฐานของแหล่งข้อมูลที่เชื่อว่าหรือควรเชื่อว่ามีคุณภาพเชื่อถือ และ5ความถูกต้อง อย่างไรก็ตามบริษัทไม่รับรองความถูกต้องครบถ้วนของข้อมูลดังกล่าว ข้อมูลและความเห็นที่ปรากฏอยู่ในรายงานฉบับนี้อาจมีการเปลี่ยนแปลง แก้ไข หรือเพิ่มเติมได้ตลอดเวลาโดยไม่ต้องแจ้งให้ทราบล่วงหน้า บริษัทไม่มีความประสงค์ที่จะชักจูงหรือชักชวนให้ผู้ลงทุน ลงทุนซื้อหรือขายหลักทรัพย์ตามที่ปรากฏในรายงานฉบับนี้ รวมทั้งบริษัทไม่ได้รับประกันผลตอบแทนหรือราคาของหลักทรัพย์ตามข้อมูลที่ปรากฏแต่อย่างใด บริษัทจึงไม่รับผิดชอบต่อความเสียหายใดๆ ที่เกิดขึ้นจากการนำข้อมูลหรือความเห็นในรายงานฉบับนี้ไปใช้ไม่ว่ากรณีใดก็ตาม ผู้ลงทุนควรศึกษาข้อมูลและใช้ดุลยพินิจอย่างรอบคอบในการตัดสินใจลงทุน

บริษัทขอสงวนลิขสิทธิ์ในข้อมูลและความเห็นที่ปรากฏอยู่ในรายงานฉบับนี้ ห้ามมิให้ผู้ใดนำข้อมูลและความเห็นในรายงานฉบับนี้ไปใช้ประโยชน์ คัดลอก ตัดแปลง ทำซ้ำ นำออกแสดงหรือเผยแพร่ต่อสาธารณชนไม่ว่าทั้งหมดหรือบางส่วน โดยไม่ได้รับอนุญาตเป็นลายลักษณ์อักษรจากบริษัทล่วงหน้า การลงทุนในหลักทรัพย์มีความเสี่ยง ผู้ลงทุนควรศึกษาข้อมูลและพิจารณาอย่างรอบคอบก่อนการตัดสินใจลงทุน

บริษัทหลักทรัพย์ ฟินันเซีย ไซรัส จำกัด (มหาชน) อาจเป็นผู้ดูแลสภาพคล่อง (Market Maker) และผู้ออกใบสำคัญแสดงสิทธิอนุพันธ์ (Derivative Warrants) บนหลักทรัพย์ AAV, ADVANC, AEONTS, AMATA, ANAN, AOT, AP, BANPU, BBL, BCH, BCP, BCPG, BDMS, BEAUTY, BEC, BEM, BGRIM, BH, BJC, BLAND, BPP, BTS, CBG, CENTEL, CHG, CK, CKP, COM7, CPALL, CPF, CPN, DELTA, DTAC, EA, EGCO, EPG, ERW, ESSO, GFPT, GLOBAL, GPSC, GULF, GUNKUL, HANA, HMPRO, INTUCH, IRPC, IVL, JAS, JMT, KBANK, KCE, KKP, KTB, KTC, LH, MAJOR, MBK, MEGA, MINT, MTC, ORI, OSP, PLANB, PRM, PSH, PSL, PTG, PTT, PTTEP, PTTGC, QH, RATCH, ROBINS, RS, SAWAD, SCB, SCC, SGP, SIRI, SPALI, SPRC, STA, STEC, SUPER, TASCOS, TCAP, THAI, THANI, TISCO, TKN, TMB, TOA, TOP, TPIPP, TRUE, TTW, TU, TVO, WHA และ SET50 Future โดยบริษัทฯ อาจจัดทำบทวิเคราะห์ของหลักทรัพย์อ้างอิงดังกล่าว ดังนั้น นักลงทุนควรศึกษารายละเอียดในหนังสือชี้ชวนของใบสำคัญแสดงสิทธิอนุพันธ์ดังกล่าวก่อนตัดสินใจลงทุน

หมายเหตุ: ประธานกรรมการของบริษัทหลักทรัพย์ ฟินันเซีย ไซรัส จำกัด (มหาชน) ดำรงตำแหน่งเป็นกรรมการของบริษัท ทรู คอร์ปอเรชั่น จำกัด (มหาชน)

Remark : FSS's Chairman is a TRUE's director.