

## SET INDEX

## เงินบาทอ่อนค่า - Fund Flow ไหลออก / รอประเด็นการเมืองในประเทศ



**SET Index...** ดัชนีภาคเช้าแกว่งตัวในแดนลบ สืบเนื่องหลังจากประธานเฟด แถลงต่อสภาคงเก รสจะยังคงเดินหน้าปรับขึ้นอัตราดอกเบี้ยเพื่อสกัด เงินเพื่อ ขณะที่ ธนาคารกลางอังกฤษ(BoE) ธนาคารกลางสวีตเซอร์แลนด์ (SNB) ก็ประกาศขึ้น อัตราดอกเบี้ยเพื่อสกัดเงินเพื่อเช่นกัน คาดจะยังคง ความกังวลต่อการฟื้นตัวของภาวะเศรษฐกิจ ด้าน ค่าเงินบาทอ่อนค่ามาอยู่ที่ระดับ 35.2 บาท/ ดอลลาร์ คาดจะยังมีเงินทุนไหลออก และค่าระวาง เรือที่เพิ่มขึ้นหลังคลองปานามาเริ่มแห้งจาก ปรากฏการณ์เอลนีโญ ติดตามดัชนีผู้จัดการฝ่าย จัดซื้อ (PMI) ภาคการบริการสหรัฐ และประเด็น การเมืองในประเทศสัปดาห์หน้าก่อนประชุมสภา ครึ่งแรก

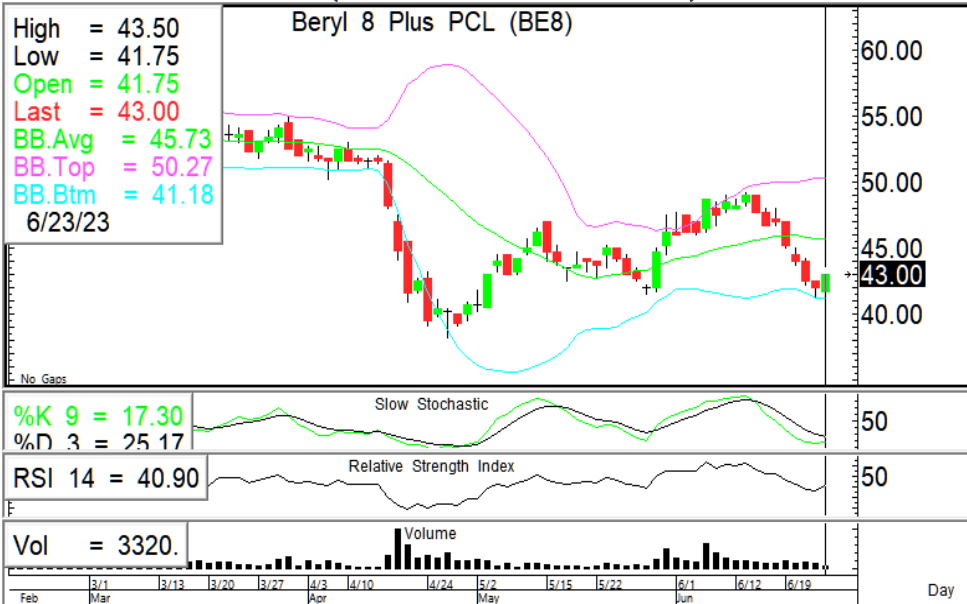
แนวรับ	1495	1490
แนวต้าน	1507	1517

**กลยุทธ์การลงทุน...** ดัชนีปรับตัวลงต่อเนื่องต่ำ กว่า 1500 ลงมา แนวรับถัดไป 1495/1490 มี แรงซ็อกกลับ แนวต้าน 1507/1517

## ASL Picks

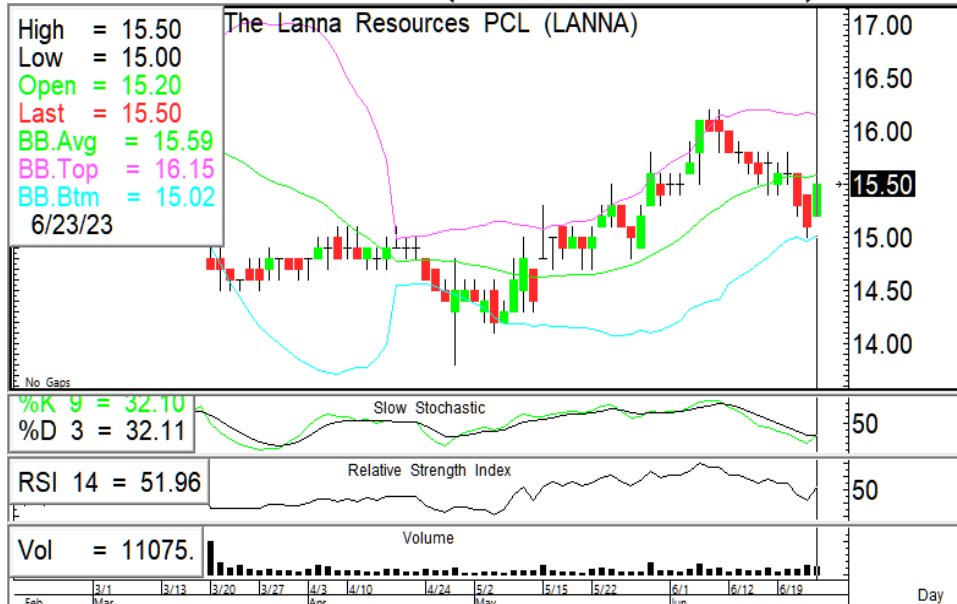
## BE8 – LANNA

**BE8** 43.00 (+1.00 , +2.38%)



ไม่สร้างจุดต่ำกว่า ปรับตัวขึ้นมีโอกาสกลับตัวทดสอบแนวต้าน 43.50/45.00 หนุนด้วย RSI ชีขึ้น + Slow sto. แนวโน้มตดัขึ้น

**LANNA** 15.50 (+0.40 , +2.65%)

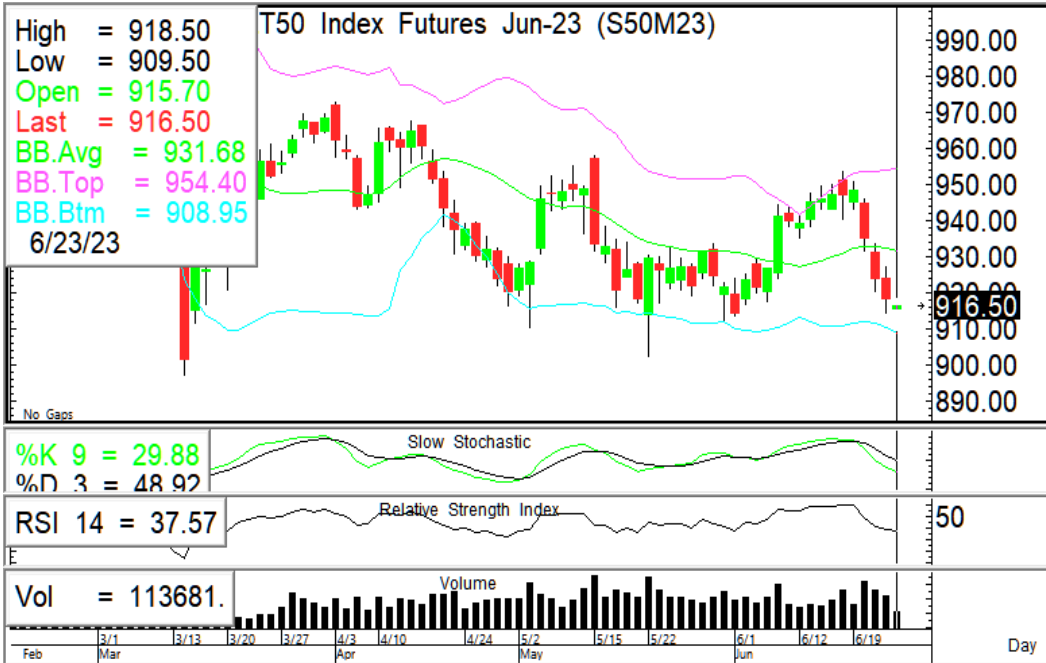


เปิดขึ้นในกรอบ BB มั่นคง มีโอกาสกลับตัวทดสอบแนวต้าน 15.60 /16.00 หนุนด้วย RSI ชีขึ้น + Slow sto. แนวโน้มตดัขึ้น

แนวรับ			แนวต้าน			ตัดขาดทุน			
42.00	41.25	43.50	45.00	41.25	15.20	15.00	15.60	16.00	15.00

## S50M23

## กรอบ Trading 908 - 920



**ภาพทางเทคนิค** ราคาปรับตัวลง ต่อเนื่องทดสอบแนวรับบริเวณขอบล่าง BB 908 มีแรงซื้อกลับ แนวต้าน 920/925

**กลยุทธ์:** สถานะ short (ทุน 920) ทำกำไรไปแล้วที่ 913-910

ไม่มีสถานะ: ไม่เปิดเพิ่มรอวันจันทร์ Series U

**แนวรับ**

**แนวต้าน**

**กรอบพิจารณา**

913

908

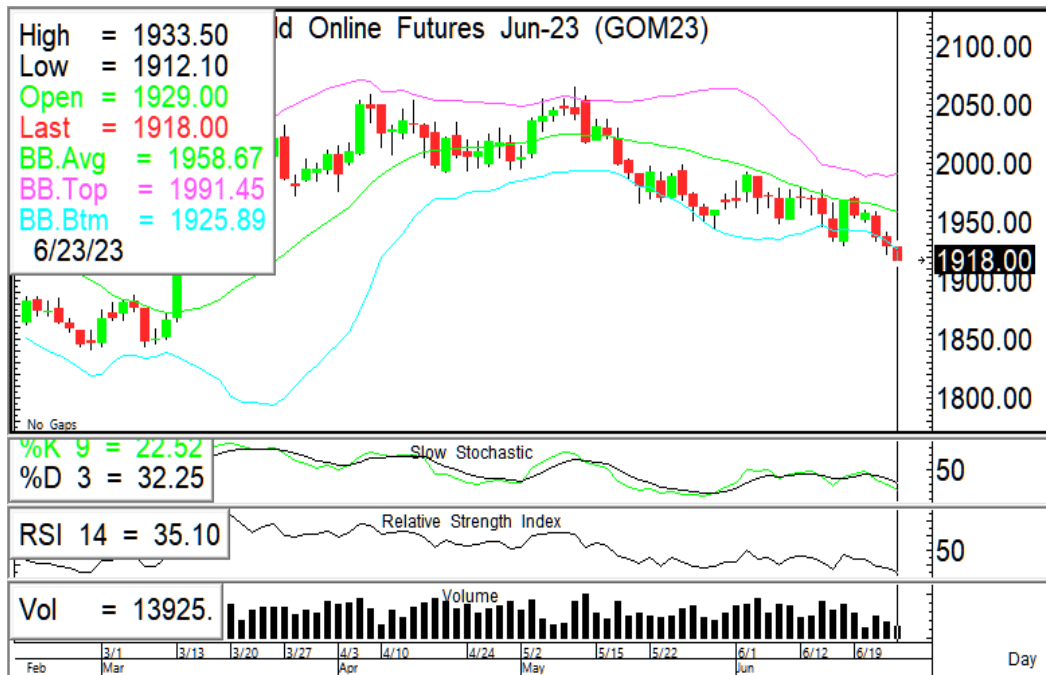
920

925

908-920

## GOM23

## สถานะ Short เป้าทำกำไร 1910/1900



**ภาพทางเทคนิค** ราคามีแนวโน้มปรับตัวลง ต่ำกว่า 1922 ลงมา ยังมีโอกาสปรับตัวลงต่อ แนวรับถัดไป 1910/1900 แนวต้าน 1930/1945

**กลยุทธ์:** Trading ในกรอบ 1930-1945

-คงสถานะ Short (ทุน 1930) เป้าทำกำไร 1910/1900

**แนวรับ**

**แนวต้าน**

**กรอบพิจารณา**

1910

1900

1930

1945

1910-1930

ASL Research Team

ธวัชชัย อิศวรไชย  
เลขทะเบียน 000710

ปณณวิชัย ฤทธาสิริพันธ์  
เลขทะเบียน 101198  
+662 5081567 Ext 3516

ชุตินธร วิกุลศุภภัก  
เลขทะเบียน 095151  
+662 5081567 Ext 3217

นภศักดิ์ ศรีศักดิ์ดา  
ผู้ช่วยนักวิเคราะห์