

23 มิถุนายน 2566

รายงานดัชนีตลาดหุ้น

	ปิด	เปลี่ยนแปลง	%
SET index	1509.31	-12.81	-0.84
SET50	918.69	-7.24	-0.78
SET P/E	18.05		
SET P/BV	1.47		
SET Div. Yield	3.11%		
DOW	33946.71	-4.81	-0.01
NASDAQ	13630.61	128.41	0.95

ดัชนีชี้วัดเศรษฐกิจ/ตลาดหุ้น

	ปิด	%
เงินบาท/ดอลลาร์สหรัฐ	35.02	+0.83
ดอกเบี้ยพันธบัตรสหรัฐ 10 ปี	3.789	+5.2bps
ราคาน้ำมันเบรนท์ (US\$)	74.15	-3.62
ราคาน้ำมัน US WTI (US\$)	69.49	-3.91
ราคาน้ำมันดิบดูไบ (US\$)	76.66	+0.41
ดัชนีค่าระวางเรือ - BDI	1,216	+6.85
ราคาทองคำสปอต (US\$)	1,913	-0.96

มูลค่าการซื้อขาย 46,825 ล้านบาท

ล้านบาท	ซื้อ	ขาย	สุทธิ
สถาบันในประเทศ	3,800	5,160	-1,360
ต่างประเทศ	23,284	24,211	-928
รายบุคคล	15,762	13,591	2,171
บัญชีบริษัทหลักทรัพย์	3,980	3,863	117

มูลค่าการซื้อขายสูงสุด รายอุตสาหกรรม

	ล้านบาท	%	% of total
Energy	8,136		17.4
Ict	5,828		12.5
Comm	4,564		9.8
Bank	4,578		9.8
Fin	2,994		6.4

มูลค่าการซื้อขายสูงสุด รายหลักทรัพย์

	ปิด (บาท)	%	ล้านบาท
CPALL	62	-2.0	2,233
DIF	10.80	-10.0	1,970
GULF	43.50	-3.3	1,727
TRUE	6	-8.4	1,490
KBANK	129.50	-0.4	1,225

ทิศทางตลาดหุ้นวันนี้

(ภัทพงศ์ ไชยสุภกรกุล เลขทะเบียนฯ: 19838)

แกว่งลงต่อ น่าจะทดสอบระดับจิตวิทยา 1,500 จุด

ฝ่ายวิจัย KGI ประเมิน SET Index วันศุกร์ ยังคงแกว่งตัว มีโอกาสทดสอบระดับทางจิตวิทยา 1,500 จุด... หลังจากเมื่อวานนี้ ตลาดหุ้นไทยปรับลดลง (ตามคาด) หลังจิตวิทยาตลาดหุ้นเอเชียถูกกดดันจากแนวโน้มดอกเบี้ยทั่วโลกที่ยังอยู่ในขาขึ้น + ปัจจัยการเมืองภายในไทยยังไม่ชัดเจน จนถึงการโหวตเลือกนายกฯ ในวันที่ 14 ก.ค. ขณะที่ในวันนี้ ปัจจัยโดยรวมเป็นลบเล็กน้อย i) การแถลงของประธานเฟด Jerome Powell ต่อวุฒิสภาสหรัฐฯ ซึ่งชี้ชัดมากขึ้นว่าเฟดจะปรับขึ้นดอกเบี้ยอีก 0.50% จากปัจจุบัน เป็น 5.75% ขณะที่ ธ.กลางอังกฤษ (BoE) เมื่อวานนี้ปรับขึ้นดอกเบี้ยนโยบายถึง 0.50% สู่ 5.00% ซึ่งสูงกว่าที่ consensus คาดการณ์ ii) ราคาน้ำมันดิบ WTI ลดลง 3.9% สะท้อนความกังวลต่อทิศทางดอกเบี้ยขาขึ้น และนักลงทุนยังคงกังวลว่าเศรษฐกิจจีนจะชะงักลงต่อ (มาตรการกระตุ้นเศรษฐกิจในช่วงที่ผ่านมา อาจจะไม่เพียงพอ)... ด้านค่าเงินบาทอ่อนค่าตั้งแต่เมื่อวานนี้เนื่องเช้านี้ จากการรีบาวด์ของดัชนีค่าเงินดอลลาร์ฯ และความไม่แน่นอนของปัจจัยการเมืองภายในประเทศ และน่าจะทำให้พินดีฟลอร์ของตลาดหุ้นไทยยังคงอ่อนแอในระยะนี้

หุ้นเด่นวันนี้ ตามปัจจัยพื้นฐาน

(สุโชติ ภิรตวรรณรัตน์ เลขทะเบียนฯ: 28668)

เก็งกำไร BH*, SCGP*, OR*

- **BH*** (เป้าพื้นฐาน 270 บาท) 1) ประเมินแนวรับ 229 บาท / แนวต้าน 236 บาท กรณี Break ผ่านแนวต้านนี้ได้ ประเมินมีโอกาสทดสอบแนวต้านถัดไป +/- 245 บาท (Stop loss 223 บาท) 2) ประเมินแนวโน้มผลการดำเนินงานยังรับ Sentiment บวกทั้งจาก ผู้ป่วยต่างชาติ (โดยเฉพาะตะวันออกกลาง) และการฟื้นตัวของผู้ป่วยในประเทศ ส่งผลให้กำไร 2 ปีข้างหน้ายังเติบโตได้เฉลี่ยปีละ +9% 3) ประเมินเป็นหุ้น Defensive ในสถานการณ์ที่ตลาดขุ่นผวน
- **SCGP*** (เป้าพื้นฐาน 50 บาท) 1) ประเมินแนวรับ 37.5 บาท / แนวต้าน 39 - 40 บาท กรณี Break ผ่านกรอบแนวต้านนี้ได้ ประเมินมีโอกาส Rebound ทดสอบแนวต้านถัดไป +/- 41.5 บาท (Stop loss 37 บาท) 2) ประเมินราคาหุ้นปรับลดลงสะท้อนผลการดำเนินงานที่ชะงักลงใน 1H66 พอสมควรแล้ว ขณะที่คาดแนวโน้มผลการดำเนินงาน 2H66 จะฟื้นตัวเด่น HoH จากต้นทุนการผลิตที่คาดว่าจะลดลง (โดยเฉพาะต้นทุนพลังงาน ถ่านหิน) + เศรษฐกิจจีนเริ่มฟื้นตัว หนุนรายได้และราคาขาย 3) Valuation ถูก Forward PE 27 เท่า (ต่ำกว่า -1 เท่าของส่วนเบี่ยงเบนมาตรฐานในอดีตที่ 28 เท่า) PBV 1.67 เท่า (ต่ำกว่า -2 เท่าของส่วนเบี่ยงเบนมาตรฐานในอดีตที่ 1.8 เท่า)
- **OR*** (เป้าพื้นฐาน 30 บาท) 1) ประเมินแนวรับ 20.8 บาท / แนวต้าน 21.2 - 21.4 บาท กรณี Break ผ่านกรอบแนวต้านนี้ได้ ประเมินมีโอกาสฟื้นตัวขึ้นทดสอบแนวต้านถัดไป 21.8 บาท (Stop loss 20.6 บาท) 2) ประเมินแนวโน้มผลการดำเนินงาน 2Q66 จะฟื้นตัวต่อเนื่อง QoQ จากค่าการตลาดน้ำมันที่ฟื้นตัวขึ้น หลังจากที่ภาครัฐฯอนุญาตให้ปรับค่าการตลาดน้ำมันดีเซลกลับขึ้นไปอยู่ระดับปกติตั้งแต่กลาง ก.พ. + ปริมาณขายน้ำมันที่คาดว่าจะฟื้นตัว + ธุรกิจ Non-oil (ร้านกาแฟ) คาดฟื้นตัวตามภาคการท่องเที่ยว 3) Valuation ไม่แพง Forward PE 17.4 เท่า (ต่ำกว่า -2 เท่าของส่วนเบี่ยงเบนมาตรฐานในอดีตที่ 19.6 เท่า) PBV 2.35 เท่า (เท่ากับ -2 เท่าของส่วนเบี่ยงเบนมาตรฐานในอดีต)

หุ้นมีข่าว

- (+) **OSP*** บันผลพิเศษ 0.80 บาท กำไรขายหุ้น 'ยูนิชาร์ม' กว่า 2,400 ล้าน (ข่าวหุ้น) บอร์ด OSP* อนุมัติจ่ายปันผลพิเศษหุ้นละ 0.80 บาท จากกำไรขายหุ้น 'ยูนิชาร์ม' กำหนดขึ้น XD วันที่ 4 ก.ค. และจ่าย 20 ก.ค.นี้ พร้อมไฟเขียวขายกิจการตู้ขายสินค้าอัตโนมัติของบริษัทย่อย "เอเชีย เวนดิงแมชชีน โอเปอเรชั่น (AOC)" ให้ SBNEXT ในกลุ่ม SABUY คิดเป็นมูลค่า 320 ล้านบาท ภายในวันที่ 31 ก.ค.นี้
- (+) **SUSCO** เดินเกมรุกธุรกิจปีนี้ อัดงบ 500 ล้าน ลุยขยายปั๊มน้ำมัน-เปิดโชว์รูม (ข่าวหุ้น) SUSCO วางเป้าหมายยอดขายน้ำมันปีนี้กว่า 1,000 ล้านลิตร พร้อมอัดงบลงทุน 400-500 ล้านบาท เดินหน้าขยายปั๊มน้ำมันเพิ่มอีก 10 แห่ง รุกธุรกิจใหม่ "ซัสโก้ บียอนด์" จำหน่ายรถอีวี BYD เตรียมเปิดโชว์รูมเพิ่มอีก 4-5 แห่งภายในสิ้นปี

<https://www.kgiworld.co.th>

หมายเหตุ: 1. *บริษัทอาจเป็นผู้ถือใบสำคัญแสดงสิทธิอนุพันธ์บนหลักทรัพย์นี้ / 2. เป้าพื้นฐาน หมายถึง ราคาเป้าหมายเชิงพื้นฐาน (Forecasted 12M Target price) ที่อ้างอิงจากบทวิเคราะห์ที่ปัจจัยพื้นฐานฉบับล่าสุดของฝ่ายวิจัย / 3. เป้า Consensus หมายถึง ค่าเฉลี่ยของราคาเป้าหมายเชิงพื้นฐานที่จัดทำโดย Bloomberg consensus หรือ IAA Consensus

Disclaimer

บริษัทหลักทรัพย์ เคจีไอ (ประเทศไทย) จำกัด (มหาชน) ("บริษัท") มิได้ให้การรับรองใดๆ ถึงความถูกต้องและแท้จริงของข้อมูลในเอกสารนี้ ("ข้อมูล") ดังนั้นไม่ว่าจะด้วยเหตุใดก็ตาม บริษัทไม่ขอรับผิดชอบต่อความเสียหายในรายได้ หรือผลประโยชน์ใดๆ ทั้งทางตรงและทางอ้อมที่เกิดขึ้นจากการใช้ ข้อมูล และข้อมูลนี้มิได้จัดทำขึ้นเพื่อเป็นการชักชวนหรือชี้แนะให้ซื้อขายหลักทรัพย์ใดๆ ทั้งนี้ข้อมูลถูกจัดทำขึ้นจากแหล่งข้อมูลที่เป็นปัจจุบันและ บริษัทสงวนสิทธิในการแก้ไขข้อความใดๆ ในเอกสารนี้โดยมิต้องบอกกล่าวล่วงหน้า

23 มิถุนายน 2566

(+) NEX* ยอดดีดิล 90 ราย ผนึก KBS อีวีเกษตร (หุ้นหุ้น) NEX* จับมือ KBS นำรถบรรทุกหัวลากอีวีวิ่งไต่รามา 3/2566 ปิดดีดิลได้ เปิดตลาดขนส่งเกษตร ขณะที่ถูกค้าโลจิสติกส์คู่แข่งเพียงบัท DHL-CEVA-มนตรีทรานสปอร์ต รับปัจจุบันเจรจาถูกค้ากว่า 90 ราย ส่งรถให้ BYD ไต่รามา 2/2566 จำนวน 480 คัน เข้าประมูลรถขยะอีวีอีกทม.ด้วย โบรกชู่เป้าพื้นฐาน 13 บาท

(+) MAJOR* มั่นใจโค้งสองบัทก มองบวภกษีโรงภพยนตร์ (หุ้นหุ้น) MAJOR* ก้างบ 700 ล้านบัท ผุดโรงภพยนตร์ 40 แห่ง ลันโค้งสองบแต่ระดับสูงสุดของปี หนุนจากทั้งรายได้ธุรกิจภพยนตร์ และรายได้จากส่วนอื่น มองบวภกษีโรงภพยนตร์เก็บจากการขายตัว เพื่อตั้งกองทุนเสริมสร้างผู้สร้างภพยนตร์ไทย ผลิตงานคุณภาพ หนุนเติบโตต่อเนื่อง

(0) "คลองปานามา" ตัดไฟแต่ต้นลม ออกกฎกำหนดความลึกเรือหนีปัญหาเกยตื้น หลังภัยแล้งส่งผลต่อระดับน้ำในคลองดังกล่าว (Infoquest) ความเห็นนักวิเคราะห์: คลองปานามาเป็นเส้นทางขนส่งระหว่างฝั่ง East coast กับ West coast ของสหรัฐฯ ซึ่งไม่ใช่เส้นทางขนส่งสินค้าของไทย (ไทยส่งสินค้าไป West coast ผ่าน ม.แปซิฟิก แต่ส่งไป East coast ผ่าน ม.แอตแลนติก) ทั้งนี้คาดว่าไม่มีผลกระทบต่อ การส่งออกของไทย แต่อาจมีผลกระทบต่อ freight rate ในเส้นทางที่ผ่านคลองปานามา ซึ่งจะต้องมีค่า surcharge เพิ่ม จะกระทบต้นทุนการขนส่งสินค้าระหว่าง East coast กับ West coast ของสหรัฐฯ หรือยุโรป กับฝั่ง West coast หรือเอเชียตะวันออกไป East coast ทั้งนี้การขนส่งยังทำได้อยู่ แต่เรือจะขนส่งสินค้าต่อรอบได้น้อยลง ขณะที่ผลกระทบต่อ freight rate ในเส้นทางอื่น ๆ น่าจะจำกัด เช่นกันเนื่องจาก สภาวะอุปทานส่วนเกินในอุตสาหกรรม

(+) เมื่อวานนี้ PTTEP* แจ้ง SET ว่าบริษัทและกลุ่มพันธมิตรได้รับสัมปทาน Green Hydrogen ในแปลง Z1-02 ของโอมานเป็นเวลา 47 ปี (SET) ความเห็นนักวิเคราะห์: PTTEP จับมือกลุ่มพันธมิตร ประกอบด้วย i) POSCO Holdings, Samsung Engineering, ii) Korea East-West Power, iii) Korea Southern Power และ iv) MESCAT Middle East DMCC จัดตั้ง FutureTech Energy Ventures (FTEV) เพื่อลงทุนโครงการผลิตไฮโดรเจนในโอมาน โดยโครงการดังกล่าวตั้งอยู่ทางตะวันออกของประเทศโอมาน ซึ่งคาดว่าจะเริ่มผลิตได้ในปี 2573 ด้วยกำลังการผลิตไฮโดรเจนประมาณ 220,000 ตันต่อปี และใช้ไฟฟ้าจากพลังงานหมุนเวียนเช่น แสงอาทิตย์และลม ขนาดประมาณ 5GW ทั้งนี้ PTTEP ถือหุ้น 10% ในโครงการไฮโดรเจนนี้ โดยเรามีมุมมองเชิงบวกต่อ PTTEP ในการขยายการเติบโตไปในธุรกิจพลังงานสะอาด ในขณะที่เรายังคงคำแนะนำถือ PTTEP ที่ราคาเป้าหมายไม่เปลี่ยนแปลงปี 2566F ที่ 170.00 บาท

หุ้นที่เคยแนะนำก่อนหน้า

- SFLEX (เป้า Consensus 5.12 บาท) แนวรับ 4.12บาท / แนวต้าน 4.24 – 4.5 บาท (Stop loss 3.88 บาท)
- TLI (เป้า Consensus 18.17 บาท) แนวรับ 12.8 บาท / แนวต้าน 13.2 - 13.4 บาท (Stop loss 12.8 บาท)
- BEM* (เป้า Consensus 10.83 บาท) แนวรับ 8.30 บาท / แนวต้าน 8.55 – 8.75 บาท (Stop loss 8.25 บาท)
- LH* (เป้าพื้นฐาน 9.84 บาท) แนวรับ 8.4 บาท / แนวต้าน 8.5 – 8.6 บาท (Stop loss 8.35 บาท)
- BBL* (เป้าพื้นฐาน 186 บาท) แนวรับ 162 บาท / แนวต้าน 164.5 – 166.5 บาท (Stop loss 160.5 บาท)
- BAFS (เป้าพื้นฐาน 36.5 บาท) แนวรับ 31.5 บาท / แนวต้าน 32.5 – 34.0 บาท (Stop loss 31 บาท)
- GFPT (เป้าพื้นฐาน 17.7 บาท) แนวรับ 12 บาท / แนวต้าน 12.5 – 12.7 บาท (Stop loss 11.9 บาท)

Report ตามปัจจัยพื้นฐานวันนี้

- กลุ่มโรงพยาบาล น้ำหนักลงทุน "มากกว่าตลาดฯ" ฝ่ายวิจัยฯ ประเมินโรงพยาบาลขนาดใหญ่ BDMS*, BH* พื้นตัวดีต่อเนื่อง ขณะที่ฝ่ายวิจัยฯ ยังคงมุมมองบวกต่ออิมมิ่ง Aging society ที่จะเป็นบวกต่อกลุ่มโรงพยาบาลในระยะยาว หนุนเด่นในเชิงพื้นฐานเลือก BDMS*

Disclaimer

มุมมอง SET Index (Morning Session 22-June-23)

กฤษณ์พงศ์ ปาทานCMT®

โทร 66.2658.8888 ต่อ 8843

อีเมล kritisapongp@kgi.co.th



SET Index: แนว Sideway Down ในกรอบ 1491-1525

SET Index: ปิด 1509.31, -12.81 จุด, -0.84%, มูลค่าการซื้อขาย 4.68 หมื่นล้านบาท

SET Index เมื่อวานนี้: ดัชนีปรับตัวลง โดยมีแรงขายเด่นหุ้นกลุ่มสื่อสาร พลังงาน และค้าปลีก

SET Index เซาวันนี้: แนว Sideway Down ในกรอบ 1491-1525 เนื่องจากเมื่อวานนี้ช่วงเช้าดัชนีแกว่งปรับตัวลงหลุดแนวรับระยะสั้นที่ 1515 จากนั้นแกว่งตัวลงทดสอบแนวรับบริเวณ 1507 แล้วเริ่มมีแรง Rebound ตอนช่วงบ่าย 3 โมง แต่ดัชนีไม่สามารถขึ้นได้ จากนั้นปรับตัวลงหลัง 3 โมงครึ่งอีกครั้ง และปิดที่เกือบ Low ของวัน แสดงถึงแรงขายที่ยังคงกดดันดัชนีค่อนข้างมาก มองว่าดัชนีมีโอกาสปรับตัวลงทดสอบแนวรับ 1500 หรือ 1491 ระยะสั้นเน้นรอดูแนวโน้มการหยุดลงที่แนวรับดังกล่าว หากปรับอยู่อาจใช้เป็นจังหวะเก็งกำไรระยะสั้นจบภายในวัน โดยมีจุด Stop Loss ชัดเจน แต่หากหลุดแนวรับแนะนำชะลอการลงทุน

แนวรับ 1491 / 1500

แนวต้าน 1515 / 1525

กลยุทธ์การลงทุน

มีหุ้น: จังหวะ Rebound เป็นโอกาสขายลดพอร์ตที่แนวต้าน 1515 หรือ 1525

ไม่มีหุ้น: รอดูแนวโน้มจนกว่าดัชนีจะเริ่มหยุดลงที่แนวรับ 1491 หรือ 1500

<https://www.kgiworld.co.th>

หมายเหตุ: 1. "บริษัทอาจเป็นผู้ถือครองหุ้นสำคัญแสดงสิทธิออกพันธบัตรหลักทรัพย์นี้ / 2. เป้าพื้นฐาน หมายถึง ราคาเป้าหมายเชิงพื้นฐาน (Forecasted 12M Target price) ที่อ้างอิงจากทวิเคราะห์ปัจจัยพื้นฐานฉบับล่าสุดของฝ่ายวิจัย / 3. เป้า Consensus หมายถึง ค่าเฉลี่ยของราคาเป้าหมายเชิงพื้นฐานที่จัดทำโดย Bloomberg consensus หรือ IAA Consensus

Disclaimer

บริษัทหลักทรัพย์ เคจีไอ (ประเทศไทย) จำกัด (มหาชน) ("บริษัท") มิได้ให้การรับรองใดๆ ถึงความถูกต้องและแท้จริงของข้อมูลในเอกสารนี้ ("ข้อมูล") ดังนั้นไม่ว่าจะด้วยเหตุใดก็ตาม บริษัทไม่ขอรับผิดชอบต่อความเสียหายในรายได้ หรือผลประโยชน์ใดๆ ทั้งทางตรงและทางอ้อมที่เกิดขึ้นจากการใช้ข้อมูล และข้อมูลนี้มิได้จัดทำขึ้นเพื่อการชักชวนหรือชี้แนะให้ซื้อขายหลักทรัพย์ใดๆ ทั้งนี้ข้อมูลถูกจัดทำขึ้นจากแหล่งข้อมูลที่เป็นปัจจุบันและ บริษัทสงวนสิทธิในการแก้ไขข้อความใดๆ ในเอกสารนี้โดยมิต้องออกกล่าวอ้างหน้า

หุ้นเด่นทางเทคนิค

กลยุทธ์ฟงส์ ปาทานCMT®
โทร 66.2658.8888 คัด 8843
อีเมล kritsapongp@kgi.co.th



CHG*

แนวรับ 2.92-2.96

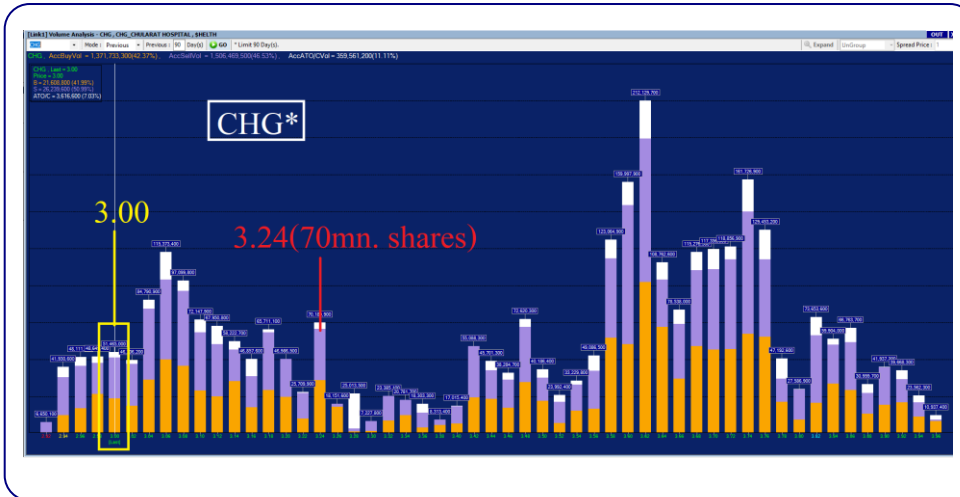
แนวต้าน 3.10 / 3.24

ตัดขาดทุน 2.90

CHG* กราฟรายวัน

ราคา Rebound จากแนวรับบริเวณ 2.92 ประกอบกับเกิดสัญญาณบวกจาก Modified Stochastic ที่เส้น %K ตัดขึ้นจากเขต Oversold มองว่าน่าเก็งกำไรในระยะสั้น เพื่อคาดหวังการปรับตัวขึ้น

Volume Analysis



ที่ราคาปิด 3.00 มองว่าน่าซื้อเพราะ หากราคาผ่านแนวต้านที่ 3.24 ซึ่งมีปริมาณการซื้อขายประมาณ 70 ล้านหุ้น โดยหลังจากนั้นแนวต้าน ปริมาณการซื้อขายลดลงเหลือเฉลี่ยประมาณ 20 ล้านหุ้นต่อแห่งถือว่าแนวต้าน ปริมาณการซื้อขายลดลงไปกว่า 71% จึงคาดว่าราคาจะปรับตัวขึ้นต่อได้ง่าย

กลยุทธ์การลงทุน

คำแนะนำ: ซื้อเก็งกำไรที่แนวรับ 2.92-2.96 คาดหวังการขึ้นทดสอบแนวต้านระยะสั้นที่ 3.10 หรือ 3.24 ตัดขาดทุนเมื่อหลุด 2.90

<https://www.kgiworld.co.th>

หมายเหตุ: 1. *บริษัทอาจเป็นผู้ออกไปสำคัญแสดงสิทธิอนุพันธ์บนหลักทรัพย์นี้ / 2. เป้าพื้นฐาน หมายถึง ราคาเป้าหมายเชิงพื้นฐาน (Forecasted 12M Target price) ที่อ้างอิงจากทวีตวิเคราะห์ปัจจัยพื้นฐานฉบับล่าสุดของฝ่ายวิจัย / 3. เป้า Consensus หมายถึง ค่าเฉลี่ยของราคาเป้าหมายเชิงพื้นฐานที่จัดทำโดย Bloomberg consensus หรือ IAA Consensus

Disclaimer

บริษัทหลักทรัพย์ เคจีไอ (ประเทศไทย) จำกัด (มหาชน) ("บริษัท") มิได้ให้การรับรองใดๆ ถึงความถูกต้องและแท้จริงของข้อมูลในเอกสารนี้ ("ข้อมูล") ดังนั้นไม่ว่าจะด้วยเหตุใดก็ตาม บริษัทไม่ขอรับผิดชอบต่อความเสียหายในรายได้ หรือผลประโยชน์ใดๆ ทั้งทางตรงและทางอ้อมที่เกิดขึ้นจากการใช้ ข้อมูล และข้อมูลนี้มีได้จัดทำขึ้นเพื่อเป็นการชักชวนหรือชี้แนะให้ซื้อขายหลักทรัพย์ใดๆ ทั้งนี้ข้อมูลถูกจัดทำขึ้นจากแหล่งข้อมูลที่เป็นปัจจุบันและ บริษัทสงวนสิทธิในการแก้ไขข้อความใดๆ ในเอกสารนี้โดยมิต้องบอกกล่าวล่วงหน้า

หุ้นเด่นทางเทคนิค

กลยุทธ์ฟงส์ ปาทานCMT®
โทร 66.2658.8888 ต่อ 8843
อีเมล kritsapongp@kgi.co.th

แนวโน้มราคา



PLUS

แนวรับ 7.60-7.70

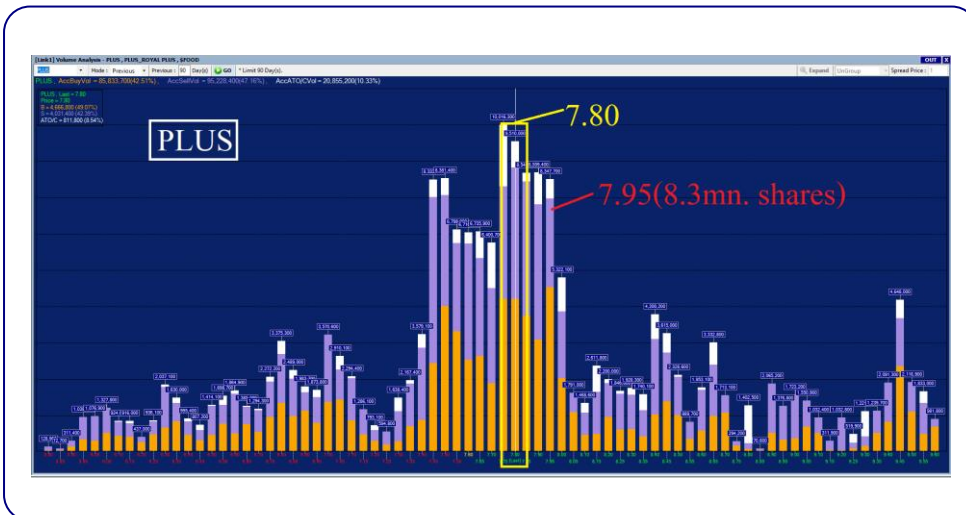
แนวต้าน 7.95 / 8.25

ตัดขาดทุน 7.50

PLUS กราฟรายวัน

ราคาเจอ Break แนวต้าน Neckline ของการกลับตัวขึ้นแบบ V-Shape ประกอบกับเกิดสัญญาณบวกจากเส้น MACD ที่ยังคงอยู่เหนือเส้น Signal มองว่าน่าเก็งกำไรในระยะสั้น เพื่อคาดหวังการปรับตัวขึ้น

Volume Analysis



ที่ราคาเปิด 7.80 มองว่าน่าซื้อเพราะหากราคาผ่านแนวต้านที่ 7.95 ซึ่งมีปริมาณการซื้อขายประมาณ 8.3 ล้านหุ้น โดยหลังจากนั้นแนวต้าน ปริมาณการซื้อขายลดลงเหลือเฉลี่ยประมาณ 2 ล้านหุ้นต่อแท่งถือว่าแนวต้าน ปริมาณการซื้อขายลดไปกว่า 76% จึงคาดว่าราคาจะปรับตัวขึ้นต่อได้ง่าย

กลยุทธ์การลงทุน

คำแนะนำ: ซื้อเก็งกำไรที่แนวรับ 7.60-7.70 คาดหวังการขึ้นทดสอบแนวต้านระยะสั้นที่ 7.95 หรือ 8.25 ตัดขาดทุนเมื่อหลุด 7.50

<https://www.kgiworld.co.th>

หมายเหตุ: 1. *บริษัทอาจเป็นผู้ถือครองหุ้นสำคัญแสดงสิทธิออกหุ้นฉบับหลักทรัพย์นี้ / 2. เป้าพื้นฐาน หมายถึง ราคาเป้าหมายเชิงพื้นฐาน (Forecasted 12M Target price) ที่อ้างอิงจากบทวิเคราะห์ที่ปัจจัยพื้นฐานฉบับล่าสุดของฝ่ายวิจัย / 3. เป้า Consensus หมายถึง ค่าเฉลี่ยของราคาเป้าหมายเชิงพื้นฐานที่จัดทำโดย Bloomberg consensus หรือ IAA Consensus

Disclaimer

บริษัทหลักทรัพย์ เคจีไอ (ประเทศไทย) จำกัด (มหาชน) ("บริษัท") มิได้ให้การรับรองใดๆ ถึงความถูกต้องและแท้จริงของข้อมูลในเอกสารนี้ ("ข้อมูล") ดังนั้นไม่ว่าจะด้วยเหตุใดก็ตาม บริษัทไม่ขอรับผิดชอบต่อความเสียหายในรายได้ หรือผลประโยชน์ใดๆ ทั้งทางตรงและทางอ้อมที่เกิดขึ้นจากการใช้ ข้อมูล และข้อมูลนี้มีได้จัดทำขึ้นเพื่อเป็นการชักชวนหรือชี้แนะให้ซื้อขายหลักทรัพย์ใดๆ ทั้งนี้ข้อมูลถูกจัดทำขึ้นจากแหล่งข้อมูลที่เป็นปัจจุบันและ บริษัทสงวนสิทธิในการแก้ไขข้อความใดๆ ในเอกสารนี้โดยมิต้องบอกกล่าวล่วงหน้า

กลยุทธ์หุ้นที่เคยแนะนำ

กลยุทธ์ฟังกส์ ปาทานCMT®
โทร 66.2658.8888 คิว 8843
อีเมล kraitsapongp@kgi.co.th

ชื่อหุ้น	คำแนะนำ	ราคาต้นทุน	แนวรับ	แนวต้าน	Stop Loss	Trailing Stop	วันที่แนะนำ
SIRI*	ถือ	1.87	1.82-1.86	1.92/1.98	1.80		22-Jun-23
RBF*	ตัดขาดทุน	11.70	-	-	11.40		22-Jun-23
SFLEX	ตัดขาดทุน	4.16	-	-	3.94		22-Jun-23
BBL*	ถือ	162.50	162.50	166.00/170.00		162.50	21-Jun-23
ICHI	ตัดขาดทุน	14.50	-	-	13.90		21-Jun-23
SPALI*	ถือ	21.10	20.60-21.00	21.80/22.40	20.40		21-Jun-23
WHA*	ถือ	4.60	4.50-4.56	4.66/4.74	4.44		20-Jun-23
BCH*	ถือ	18.10	17.50-18.00	18.60/19.00	17.40		20-Jun-23
TLI	ถือ	13.40	12.70-13.00	13.60/14.00	12.50		19-Jun-23
BCP*	ถือ	35.75	34.50-35.50	37.00/38.00	34.00		19-Jun-23
OR*	ตัดขาดทุน	21.00	-	-	20.80		16-Jun-23

หมายเหตุ

- กลยุทธ์หุ้นที่เคยแนะนำ คือ การติดตามคำแนะนำหุ้นเด่นทางเทคนิคที่เคยแนะนำในช่วง 5 วันที่ผ่านมา
- คำแนะนำ แบ่งเป็น 3 แบบคือ “ถือ” หมายถึง ถือหุ้นหรือคงสถานะตามเดิม, “ขายทำกำไร” หมายถึง ขายที่ราคา Trailing Stop หรือแนวต้านที่ 2, “ตัดขาดทุน” หมายถึง ขายที่ราคา Stop Loss
- ราคาค้นทุนคือ ราคาเปิดของหุ้นในวันที่แนะนำ ซึ่งเป็นเพียงราคาสมมติเพื่ออ้างอิงคำแนะนำหุ้นตัวนั้น ๆ ทั้งนี้ไม่ได้เป็นการแนะนำให้ซื้อหุ้นที่ราคาเปิดแต่อย่างใด
- หุ้นจะถูกนำออกจากตาราง 2 กรณี ดังนี้) ปรับตัวถึงแนวต้านที่ 2 หรือ Trailing หรือ Stop Loss อย่างใดอย่างหนึ่ง ii) อยู่ในตารางเกิน 5 วันทำการ
- Trailing Stop คือ จุดของราคาที่ใช่เป็นจุดขายทำกำไรหรือขายเพื่อรักษาดำเนินทุน ส่วนมากจะถูกกำหนดเมื่อราคาปรับตัวขึ้นจากราคาค้นทุน
- หุ้นและคำแนะนำในตารางด้านบนเป็นเพียงแนวทางการลงทุนเท่านั้น โดยมีได้รับรองผลตอบแทนจากการลงทุนแต่อย่างใด

<https://www.kgiworld.co.th>

หมายเหตุ: 1. “บริษัทอาจเป็นผู้ถือครองหุ้นสำคัญแสดงสิทธิออกพันธบัตรหลักทรัพย์นี้ / 2. เป้าพื้นฐาน หมายถึง ราคาเป้าหมายเชิงพื้นฐาน (Forecasted 12M Target price) ที่อ้างอิงจากบทวิเคราะห์ปัจจุบันฉบับล่าสุดของฝ่ายวิจัย / 3. เป้า Consensus หมายถึง ค่าเฉลี่ยของราคาเป้าหมายเชิงพื้นฐานที่จัดทำโดย Bloomberg consensus หรือ IAA Consensus

Disclaimer

บริษัทหลักทรัพย์ เคจีไอ (ประเทศไทย) จำกัด (มหาชน) (“บริษัท”) มิได้ให้การรับรองใดๆ ถึงความถูกต้องและแท้จริงของข้อมูลเอกสารนี้ (“ข้อมูล”) ดังนั้นไม่ว่าจะด้วยเหตุใดก็ตาม บริษัทไม่ขอรับผิดชอบต่อความเสียหายในรายได้ หรือผลประโยชน์ใดๆ ทั้งทางตรงและทางอ้อมที่เกิดขึ้นจากการใช้ ข้อมูล และข้อมูลนี้มีได้จัดทำขึ้นเพื่อเป็นการชักชวนหรือชี้แนะให้ซื้อขายหลักทรัพย์ใดๆ ทั้งนี้ข้อมูลจัดทำขึ้นจากแหล่งข้อมูลที่เป็นปัจจุบันและ บริษัทสงวนสิทธิในการแก้ไขข้อความใดๆ ในเอกสารนี้โดยมิต้องบอกกล่าวล่วงหน้า

รายงานเอ็นวีดีอาร์ (NVDR) ประจำวัน
จำนวนหุ้นเพิ่มขึ้นสูงสุด 20 อันดับ

ชื่อหุ้น	ราคา (บาท)	จำนวนหุ้นที่ถือ (ล้านหุ้น)		เอ็นวีดีอาร์เปลี่ยนแปลง		
		21 มิ.ย. 66	22 มิ.ย. 66	(พันหุ้น)	มูลค่า (ล้านบาท)	(%)
TTB	1.59	4,411.49	4,463.80	52,316.8	83.26	1.2
CHG	3.00	527.38	563.40	36,021.8	108.35	6.8
SIRI	1.88	1,683.20	1,705.15	21,947.2	41.38	1.3
TRUE	6.00	3,207.16	3,222.89	15,732.8	95.20	0.5
OTO	1.77	14.64	27.83	13,187.9	22.70	90.1
TWZ	0.05	522.07	531.40	9,325.6	0.37	1.8
JMART	16.10	51.89	59.15	7,260.7	116.70	14.0
GULF	43.50	472.39	479.54	7,151.0	309.90	1.5
SGC	1.58	20.12	25.95	5,829.0	9.41	29.0
BEAUTY	0.52	86.43	90.78	4,352.1	2.35	5.0
EA	57.00	364.05	368.24	4,184.4	239.57	1.1
PSG	0.85	2,722.81	2,726.82	4,007.0	3.36	0.1
GUNKUL	3.10	422.64	426.16	3,521.5	10.95	0.8
CPN	63.50	318.96	322.45	3,485.5	221.98	1.1
STEC	8.25	85.64	89.05	3,413.5	28.64	4.0
AAV	2.74	674.43	677.41	2,979.4	8.26	0.4
SFLEX	4.18	13.33	15.54	2,212.2	9.22	16.6
WAVE	0.15	218.53	220.65	2,120.2	0.32	1.0
ORI	10.70	73.67	75.66	1,996.8	21.35	2.7
BTS	7.40	1,434.58	1,436.41	1,835.8	13.57	0.1

มูลค่าเพิ่มขึ้นสูงสุด 20 อันดับ

ชื่อหุ้น	ราคา (บาท)	จำนวนหุ้นที่ถือ (ล้านหุ้น)		เอ็นวีดีอาร์เปลี่ยนแปลง		
		21 มิ.ย. 66	22 มิ.ย. 66	(พันหุ้น)	มูลค่า (ล้านบาท)	(%)
GULF	43.50	472.39	479.54	7,151.0	309.90	1.5
EA	57.00	364.05	368.24	4,184.4	239.57	1.1
CPN	63.50	318.96	322.45	3,485.5	221.98	1.1
PTTEP	149.00	345.84	346.74	894.7	133.75	0.3
JMART	16.10	51.89	59.15	7,260.7	116.70	14.0
CHG	3.00	527.38	563.40	36,021.8	108.35	6.8
TRUE	6.00	3,207.16	3,222.89	15,732.8	95.20	0.5
TTB	1.59	4,411.49	4,463.80	52,316.8	83.26	1.2
HANA	43.50	58.14	59.79	1,647.7	72.48	2.8
SISB	39.00	42.49	43.71	1,215.1	47.25	2.9
SIRI	1.88	1,683.20	1,705.15	21,947.2	41.38	1.3
TIDLOR	22.70	143.04	144.80	1,764.6	40.29	1.2
CPALL	62.00	1,034.11	1,034.72	609.6	38.88	0.1
SCB	107.00	204.24	204.60	360.4	38.86	0.2
STEC	8.25	85.64	89.05	3,413.5	28.64	4.0
MTC	38.00	175.00	175.74	747.7	28.02	0.4
SAWAD	47.75	136.16	136.73	561.4	25.67	0.4
MEGA	35.50	75.95	76.65	704.2	25.60	0.9
OTO	1.77	14.64	27.83	13,187.9	22.70	90.1
ORI	10.70	73.67	75.66	1,996.8	21.35	2.7

ที่มา: ตลาดหลักทรัพย์ฯ และ เคจี ไอ (ประเทศไทย)

หมายเหตุ: ข้อมูลผลของการสะสมอาจ มีการเปลี่ยนแปลงได้ภายหลังการปรับปรุงโดยตลาดหลักทรัพย์ฯ

จำนวนหุ้นลดลงสูงสุด 20 อันดับ

ชื่อหุ้น	ราคา (บาท)	จำนวนหุ้นที่ถือ (ล้านหุ้น)		เอ็นวีดีอาร์เปลี่ยนแปลง		
		21 มิ.ย. 66	22 มิ.ย. 66	(พันหุ้น)	มูลค่า (ล้านบาท)	(%)
TRITN	0.17	390.19	381.63	(8,556.1)	(1.46)	(2.2)
LH	8.40	2,193.39	2,186.58	(6,813.4)	(57.26)	(0.3)
EMC-W6	0.01	722.14	715.82	(6,318.2)	(0.06)	(0.9)
WHA	4.54	947.16	941.18	(5,982.0)	(27.12)	(0.6)
SUPER	0.53	905.21	899.88	(5,325.0)	(2.86)	(0.6)
SITHAI	1.24	66.69	61.90	(4,786.9)	(6.02)	(7.2)
GTV	0.20	859.80	855.32	(4,481.4)	(0.94)	(0.5)
MINT	34.00	631.16	627.07	(4,091.6)	(139.96)	(0.6)
TU	13.30	402.25	398.57	(3,682.0)	(48.62)	(0.9)
CPF	20.30	547.35	543.87	(3,482.5)	(71.04)	(0.6)
BANPU	9.10	811.72	808.35	(3,372.1)	(30.28)	(0.4)
PROEN	4.02	16.50	13.88	(2,619.4)	(10.19)	(15.9)
THANI	3.24	146.67	144.28	(2,385.2)	(7.70)	(1.6)
JMT	37.00	68.50	66.33	(2,168.8)	(81.05)	(3.2)
PLT	1.01	11.67	9.58	(2,092.4)	(2.20)	(17.9)
TPIPL	1.46	369.21	367.25	(1,967.1)	(2.87)	(0.5)
QH	2.24	737.37	735.48	(1,892.3)	(4.22)	(0.3)
D	7.00	15.21	13.34	(1,870.5)	(13.31)	(12.3)
CGD	0.36	170.87	169.00	(1,869.6)	(0.66)	(1.1)
AWC	4.90	1,389.60	1,387.75	(1,847.6)	(9.06)	(0.1)

มูลค่าลดลงสูงสุด 20 อันดับ

ชื่อหุ้น	ราคา (บาท)	จำนวนหุ้นที่ถือ (ล้านหุ้น)		เอ็นวีดีอาร์เปลี่ยนแปลง		
		21 มิ.ย. 66	22 มิ.ย. 66	(พันหุ้น)	มูลค่า (ล้านบาท)	(%)
KBANK	129.50	299.61	298.27	(1,342.0)	(173.37)	(0.4)
MINT	34.00	631.16	627.07	(4,091.6)	(139.96)	(0.6)
AOT	72.25	746.43	744.91	(1,520.6)	(109.89)	(0.2)
JMT	37.00	68.50	66.33	(2,168.8)	(81.05)	(3.2)
BH	232.00	129.45	129.11	(343.6)	(79.42)	(0.3)
CPF	20.30	547.35	543.87	(3,482.5)	(71.04)	(0.6)
ADVANC	212.00	218.62	218.33	(286.2)	(61.99)	(0.1)
LH	8.40	2,193.39	2,186.58	(6,813.4)	(57.26)	(0.3)
INTUCH	71.75	200.57	199.85	(715.9)	(51.50)	(0.4)
TU	13.30	402.25	398.57	(3,682.0)	(48.62)	(0.9)
SCC	327.00	110.03	109.91	(122.5)	(39.86)	(0.1)
CRC	38.75	281.94	280.93	(1,016.2)	(39.71)	(0.4)
EGCO	135.50	37.24	36.95	(288.1)	(39.30)	(0.8)
TOP	44.50	274.91	274.15	(765.8)	(34.06)	(0.3)
PTTGC	37.25	281.31	280.46	(858.0)	(32.49)	(0.3)
TISCO	96.50	77.99	77.66	(326.2)	(31.38)	(0.4)
SCGP	38.00	186.60	185.80	(805.6)	(30.68)	(0.4)
BANPU	9.10	811.72	808.35	(3,372.1)	(30.28)	(0.4)
PTT	31.75	1,230.70	1,229.82	(882.9)	(27.83)	(0.1)
WHA	4.54	947.16	941.18	(5,982.0)	(27.12)	(0.6)

<https://www.kgieworld.co.th>

หมายเหตุ: 1. *บริษัทอาจเป็นผู้ถือครองสำคัญแสดงสิทธิอนุพันธ์บนหลักทรัพย์นี้ / 2. เป้าพื้นฐาน หมายถึง ราคาเป้าหมายเชิงพื้นฐาน (Forecasted 12M Target price) ที่อ้างอิงจากบทวิเคราะห์ปัจจุบันของนักวิเคราะห์รายตัว / 3. เป้า Consensus หมายถึง ค่าเฉลี่ยของราคาเป้าหมายเชิงพื้นฐานที่จัดทำโดย Bloomberg consensus หรือ IAA Consensus

Disclaimer

บริษัทหลักทรัพย์ เคจีไอ (ประเทศไทย) จำกัด (มหาชน) ("บริษัท") มิได้ให้การรับรองใดๆ ถึงความถูกต้องและแท้จริงของข้อมูลในเอกสารนี้ ("ข้อมูล") ดังนั้นไม่ว่าจะด้วยเหตุใดก็ตาม บริษัทไม่ขอรับผิดชอบต่อความเสียหายในรายได้ หรือผลประโยชน์ใดๆ ทั้งทางตรงและทางอ้อมที่เกิดขึ้นจากการใช้ ข้อมูล และข้อมูลนี้มิได้จัดทำขึ้นเพื่อเป็นการชักชวนหรือแนะนำให้ซื้อขายหลักทรัพย์ใดๆ ทั้งนี้ข้อมูลถูกจัดทำขึ้นจากแหล่งข้อมูลที่เป็นปัจจุบันและ บริษัทสงวนสิทธิในการแก้ไขข้อความใดๆ ในเอกสารนี้โดยมิต้องออกกล่าวอ้างหน้า

รายงานหุ้นที่ถูกสั่งห้ามจำหน่าย (Silent Period) (เรียงตามวันที่สิ้นสุด)

ชื่อหุ้น	ระยะเวลาห้ามจำหน่าย		จำนวนหุ้น (ล้านหุ้น)	ร้อยละของ ทุนชำระแล้ว	ทุนชำระแล้ว (ล้านบาท)	จำนวนหุ้นห้ามจำหน่ายคงเหลือ (ล้านหุ้น)				วันแรกในแต่ละช่วงที่สามารถจำหน่ายหุ้นได้				จำนวนหุ้นที่พ้นการห้ามจำหน่ายแต่ละช่วง (ล้านหุ้น)			
	วันเริ่มต้น	วันสิ้นสุด				6M	12M	18M	24M	6M	12M	18M	24M	6M	12M	18M	24M
BBGI	17 มี.ค. 65	16 มี.ค. 66	795.00	54.98	1,446.00	795.00	596.25	Free	Free	16 ก.ย. 65	16 มี.ค. 66	16 ก.ย. 66	16 มี.ค. 67	198.75	596.25	-	-
JDF	7 เม.ย. 65	6 เม.ย. 66	330.00	55.00	600.00	330.00	247.50	Free	Free	6 ต.ค. 65	6 เม.ย. 66	6 ต.ค. 66	6 เม.ย. 67	82.50	247.50	-	-
CEYE	29 เม.ย. 65	28 เม.ย. 66	148.00	54.81	270.00	148.00	111.00	Free	Free	28 ต.ค. 65	28 เม.ย. 66	28 ต.ค. 66	28 เม.ย. 67	37.00	111.00	-	-
BIS	5 พ.ค. 65	4 พ.ค. 66	172.00	54.78	314.00	172.00	129.00	Free	Free	4 พ.ย. 65	4 พ.ค. 66	4 พ.ย. 66	4 พ.ค. 67	43.00	129.00	-	-
KCC	5 พ.ค. 65	4 พ.ค. 66	341.00	55.00	620.00	341.00	255.75	Free	Free	4 พ.ย. 65	4 พ.ค. 66	4 พ.ย. 66	4 พ.ค. 67	85.25	255.75	-	-
FTI	19 พ.ค. 65	18 พ.ค. 66	247.00	54.89	450.00	247.00	185.25	Free	Free	18 พ.ย. 65	18 พ.ค. 66	18 พ.ย. 66	18 พ.ค. 67	61.75	185.25	-	-
PLUS	20 พ.ค. 65	19 พ.ค. 66	368.00	54.93	670.00	368.00	276.00	Free	Free	19 พ.ย. 65	19 พ.ค. 66	19 พ.ย. 66	19 พ.ค. 67	92.00	276.00	-	-
STP	14 มิ.ย. 65	13 มิ.ย. 66	55.00	55.00	100.00	55.00	41.25	Free	Free	13 ธ.ค. 65	13 มิ.ย. 66	13 ธ.ค. 66	13 มิ.ย. 67	13.75	41.25	-	-
TEKA	15 มิ.ย. 65	14 มิ.ย. 66	165.00	55.00	300.00	165.00	123.75	Free	Free	14 ธ.ค. 65	14 มิ.ย. 66	14 ธ.ค. 66	14 มิ.ย. 67	41.25	123.75	-	-
BLESS	7 ก.ค. 65	6 ก.ค. 66	440.00	55.00	800.00	440.00	330.00	Free	Free	6 ม.ค. 66	6 ก.ค. 66	6 ม.ค. 67	6 ก.ค. 67	110.00	330.00	-	-
TLI	25 ก.ค. 65	24 ก.ค. 66	6,297.00	55.00	11,450.00	6,297.00	4,722.75	Free	Free	24 ม.ค. 66	24 ก.ค. 66	24 ม.ค. 67	24 ก.ค. 67	1,574.25	4,722.75	-	-
CHIC	27 ก.ค. 65	26 ก.ค. 66	748.00	55.00	1,360.00	748.00	561.00	Free	Free	26 ม.ค. 66	26 ก.ค. 66	26 ม.ค. 67	26 ก.ค. 67	187.00	561.00	-	-
YONG	2 ส.ค. 65	1 ส.ค. 66	374.00	55.00	680.00	374.00	280.50	Free	Free	1 ก.พ. 66	1 ส.ค. 66	1 ก.พ. 67	1 ส.ค. 67	93.50	280.50	-	-
TGE	19 ส.ค. 65	18 ส.ค. 66	1,210.00	55.00	2,200.00	1,210.00	907.50	Free	Free	18 ก.พ. 66	18 ส.ค. 66	18 ก.พ. 67	18 ส.ค. 67	302.50	907.50	-	-
CH	12 ก.ย. 65	11 ก.ย. 66	440.00	55.00	800.00	440.00	330.00	Free	Free	11 มี.ค. 66	11 ก.ย. 66	11 มี.ค. 67	11 ก.ย. 67	110.00	330.00	-	-
TEGH	30 ก.ย. 65	29 ก.ย. 66	594.00	55.00	1,080.00	594.00	445.50	Free	Free	29 มี.ค. 66	29 ก.ย. 66	29 มี.ค. 67	29 ก.ย. 67	148.50	445.50	-	-
2ACS	3 ต.ค. 65	2 ต.ค. 66	236.00	54.88	430.00	236.00	177.00	Free	Free	2 เม.ย. 66	2 ต.ค. 66	2 เม.ย. 67	2 ต.ค. 67	59.00	177.00	-	-
AMARC	19 ต.ค. 65	18 ต.ค. 66	231.00	55.00	420.00	231.00	173.25	Free	Free	18 เม.ย. 66	18 ต.ค. 66	18 เม.ย. 67	18 ต.ค. 67	57.75	173.25	-	-
PCC	21 ต.ค. 65	20 ต.ค. 66	674.00	54.98	1,226.00	674.00	505.50	Free	Free	20 เม.ย. 66	20 ต.ค. 66	20 เม.ย. 67	20 ต.ค. 67	168.50	505.50	-	-
ITNS	25 ต.ค. 65	24 ต.ค. 66	121.00	55.00	220.00	121.00	90.75	Free	Free	24 เม.ย. 66	24 ต.ค. 66	24 เม.ย. 67	24 ต.ค. 67	30.25	90.75	-	-
AAI	1 พ.ย. 65	31 ต.ค. 66	1,168.00	54.96	2,125.00	1,168.00	876.00	Free	Free	30 เม.ย. 66	31 ต.ค. 66	30 เม.ย. 67	31 ต.ค. 67	292.00	876.00	-	-
BTG	2 พ.ย. 65	1 พ.ย. 66	1,064.00	55.02	1,934.00	1,064.00	798.00	Free	Free	1 พ.ค. 66	1 พ.ย. 66	1 พ.ค. 67	1 พ.ย. 67	266.00	798.00	-	-
KLINIQ	7 พ.ย. 65	6 พ.ย. 66	121.00	55.00	220.00	121.00	90.75	Free	Free	6 พ.ค. 66	6 พ.ย. 66	6 พ.ค. 67	6 พ.ย. 67	30.25	90.75	-	-
POLY	16 พ.ย. 65	15 พ.ย. 66	247.00	54.89	450.00	247.00	185.25	Free	Free	15 พ.ค. 66	15 พ.ย. 66	15 พ.ค. 67	15 พ.ย. 67	61.75	185.25	-	-
KJL	22 พ.ย. 65	21 พ.ย. 66	63.00	54.31	116.00	63.00	47.25	Free	Free	21 พ.ค. 66	21 พ.ย. 66	21 พ.ค. 67	21 พ.ย. 67	15.75	47.25	-	-
AURA	29 พ.ย. 65	28 พ.ย. 66	733.00	54.95	1,334.00	733.00	549.75	Free	Free	28 พ.ค. 66	28 พ.ย. 66	28 พ.ค. 67	28 พ.ย. 67	183.25	549.75	-	-
PRI	30 พ.ย. 65	29 พ.ย. 66	176.00	55.00	320.00	176.00	132.00	Free	Free	29 พ.ค. 66	29 พ.ย. 66	29 พ.ค. 67	29 พ.ย. 67	44.00	132.00	-	-
MTW	6 ธ.ค. 65	5 ธ.ค. 66	185.00	54.90	337.00	185.00	138.75	Free	Free	5 มิ.ย. 66	5 ธ.ค. 66	5 มิ.ย. 67	5 ธ.ค. 67	46.25	138.75	-	-
UBA	7 ธ.ค. 65	6 ธ.ค. 66	330.00	55.00	600.00	330.00	247.50	Free	Free	6 มิ.ย. 66	6 ธ.ค. 66	6 มิ.ย. 67	6 ธ.ค. 67	82.50	247.50	-	-
ITC	9 ธ.ค. 65	8 ธ.ค. 66	1,650.00	55.00	3,000.00	1,650.00	1,237.50	Free	Free	8 มิ.ย. 66	8 ธ.ค. 66	8 มิ.ย. 67	8 ธ.ค. 67	412.50	1,237.50	-	-
SGC	13 ธ.ค. 65	12 ธ.ค. 66	1,798.00	54.98	3,270.00	1,798.00	1,348.50	Free	Free	12 มิ.ย. 66	12 ธ.ค. 66	12 มิ.ย. 67	12 ธ.ค. 67	449.50	1,348.50	-	-
DTCENT	15 ธ.ค. 65	14 ธ.ค. 66	662.00	54.94	1,205.00	662.00	496.50	Free	Free	14 มิ.ย. 66	14 ธ.ค. 66	14 มิ.ย. 67	14 ธ.ค. 67	165.50	496.50	-	-
SM	20 ธ.ค. 65	19 ธ.ค. 66	605.00	55.00	1,100.00	605.00	453.75	Free	Free	19 มิ.ย. 66	19 ธ.ค. 66	19 มิ.ย. 67	19 ธ.ค. 67	151.25	453.75	-	-
WARRIX	21 ธ.ค. 65	20 ธ.ค. 66	330.00	55.00	600.00	330.00	247.50	Free	Free	20 มิ.ย. 66	20 ธ.ค. 66	20 มิ.ย. 67	20 ธ.ค. 67	82.50	247.50	-	-
MOSHI	22 ธ.ค. 65	21 ธ.ค. 66	165.00	55.00	300.00	165.00	123.75	Free	Free	21 มิ.ย. 66	21 ธ.ค. 66	21 มิ.ย. 67	21 ธ.ค. 67	41.25	123.75	-	-
KTMS	23 ธ.ค. 65	22 ธ.ค. 66	165.00	55.00	300.00	165.00	123.75	Free	Free	22 มิ.ย. 66	22 ธ.ค. 66	22 มิ.ย. 67	22 ธ.ค. 67	41.25	123.75	-	-
SAF	19 ม.ค. 66	18 ม.ค. 67	165.00	55.00	300.00	165.00	123.75	Free	Free	18 ก.ค. 66	18 ม.ค. 67	18 ก.ค. 67	18 ม.ค. 68	41.25	123.75	-	-
MASTER	25 ม.ค. 66	24 ม.ค. 67	132.00	55.00	240.00	132.00	99.00	Free	Free	24 ก.ค. 66	24 ม.ค. 67	24 ก.ค. 67	24 ม.ค. 68	33.00	99.00	-	-
SVR	8 ก.พ. 66	7 ก.พ. 67	280.00	54.90	510.00	280.00	210.00	Free	Free	7 ส.ค. 66	7 ก.พ. 67	7 ส.ค. 67	7 ก.พ. 68	70.00	210.00	-	-
NTSC	9 ก.พ. 66	8 ก.พ. 67	55.00	55.00	100.00	55.00	41.25	Free	Free	8 ส.ค. 66	8 ก.พ. 67	8 ส.ค. 67	8 ก.พ. 68	13.75	41.25	-	-
MEB	14 ก.พ. 66	13 ก.พ. 67	165.00	55.00	300.00	165.00	123.75	Free	Free	13 ส.ค. 66	13 ก.พ. 67	13 ส.ค. 67	13 ก.พ. 68	41.25	123.75	-	-
PQS	15 ก.พ. 66	14 ก.พ. 67	368.00	54.93	670.00	368.00	276.00	Free	Free	14 ส.ค. 66	14 ก.พ. 67	14 ส.ค. 67	14 ก.พ. 68	92.00	276.00	-	-
BVG	17 ก.พ. 66	16 ก.พ. 67	247.00	54.89	450.00	247.00	185.25	Free	Free	16 ส.ค. 66	16 ก.พ. 67	16 ส.ค. 67	16 ก.พ. 68	61.75	185.25	-	-

ที่มา: ตลาดหลักทรัพย์ฯ และ เคจีไอ (ประเทศไทย)

<https://www.kgieworld.co.th>

หมายเหตุ: 1. *บริษัทอาจเป็นผู้ถือครองหุ้นสำคัญแสดงสิทธิของหุ้นที่บริษัทถือหุ้นนี้ / 2. เป้าพื้นฐาน หมายถึง ราคาเป้าหมายเชิงพื้นฐาน (Forecasted 12M Target price) ที่อ้างอิงจากบทวิเคราะห์ที่ปัจจัยพื้นฐานฉบับล่าสุดของฝ่ายวิจัย / 3. เป้า Consensus หมายถึง ค่าเฉลี่ยของราคาเป้าหมายเชิงพื้นฐานที่จัดทำโดย Bloomberg consensus หรือ IAA Consensus

Disclaimer

บริษัทหลักทรัพย์ เคจีไอ (ประเทศไทย) จำกัด (มหาชน) ("บริษัท") มิได้ให้การรับรองใดๆ ถึงความถูกต้องและแท้จริงของข้อมูลในเอกสารนี้ ("ข้อมูล") ดังนั้นไม่ว่าจะด้วยเหตุใดก็ตาม บริษัทไม่ขอรับผิดชอบต่อความเสียหายในรายได้ หรือผลประโยชน์ใดๆ ทั้งทางตรงและทางอ้อมที่เกิดขึ้นจากการใช้ ข้อมูล และข้อมูลนี้มิได้จัดทำขึ้นเพื่อการชักชวนหรือชี้แนะให้ซื้อขายหลักทรัพย์ใดๆ ทั้งนี้ข้อมูลถูกจัดทำขึ้นจากแหล่งข้อมูลที่เป็นปัจจุบันและ บริษัทสงวนสิทธิในการแก้ไขข้อความใดๆ ในเอกสารนี้โดยมิต้องออกกล่าวอ้างหน้า

รายงานการเปลี่ยนแปลงการถือครองหลักทรัพย์ของผู้บริหาร (Change of Management Holdings)

ชื่อบริษัท	ชื่อผู้บริหาร	ความสัมพันธ์*	ประเภท	จำนวน (หุ้น)				ราคา (บาท)
				ซื้อ	ขาย	รับโอน	โอนออก	
ALT	นาง ปรีญาภรณ์ ตั้งเผ่าศักดิ์	ผู้รายงาน	หุ้นสามัญ	22,000				1.99
ASIA	นางสาว ภัชชา เตชะหริวิจิตร	ผู้รายงาน	หุ้นสามัญ			186,000		-
BCP	นาง ปรีศนา ประหารข้าศึก	ผู้รายงาน	หุ้นสามัญ		50,000			36.00
COMAN	นาย วสวรรณ ประเสริฐศิลป์	ผู้รายงาน	หุ้นสามัญ		6,900			4.24
	นาย วสวรรณ ประเสริฐศิลป์	ผู้รายงาน	หุ้นสามัญ	8,000				4.21
CPW	นาย ณรงค์ อิงค์เนศ	นิติบุคคลซึ่งผู้จัดท	หุ้นสามัญ	111,600				2.95
ECL	นาย ประภากร วีระพงษ์	ผู้รายงาน	หุ้นสามัญ	601,000				1.63
EP	นาย ยุทธ ชินสุภักกุล	ผู้รายงาน	หุ้นสามัญ	27,700				3.06
GABLE	นาย นาด ลิวเจริญ	ผู้รายงาน	หุ้นสามัญ	200,000				5.00
HTC	นางสาว นพรัตน์ อมรชัยศักดิ์ดา	ผู้รายงาน	หุ้นสามัญ	2,000				36.50
	นางสาว นพรัตน์ อมรชัยศักดิ์ดา	ผู้รายงาน	หุ้นสามัญ	400				35.50
INSET	นาย วิเชียร เจียกเจิม	ผู้รายงาน	หุ้นสามัญ	70,000				2.29
	นาย วิเชียร เจียกเจิม	ผู้รายงาน	ใบสำคัญฯ		78,600			0.34
JDF	นาย สรสิทธิ์ สุนทรเทศ	ผู้รายงาน	หุ้นสามัญ		30,100			2.50
JR	นาย จรัญ วิวัฒน์แจษฎาภูมิ	ผู้รายงาน	หุ้นสามัญ	40,000				5.88
MALEE	นาง จินตนา บุญรัตน์	ผู้รายงาน	หุ้นสามัญ	8,306,544				7.80
MGC	นาย สักนหภูมิ ธรรมชวนวิริยะ	ผู้รายงาน	หุ้นสามัญ	100,000				8.60
NFC	นาย วีรกร อ่องสกุล	ผู้รายงาน	หุ้นสามัญ	2,000				4.92
	นาย วีรกร อ่องสกุล	ผู้รายงาน	หุ้นสามัญ	1,700				4.50
PCC	นาย กิตติ สัมฤทธิ์	ผู้รายงาน	หุ้นสามัญ	100,000				3.21
PG	นาง กิตยาภรณ์ ชัยถาวรเสถียร	ผู้รายงาน	หุ้นสามัญ	10,000				8.20
PROSPECT	นาย วรสิทธิ์ โภคาชัยพัฒน์	ผู้รายงาน	หน่วยทรัสต์	22,500				9.05
RS	นาย สุรชัย เชนฐูโชติศักดิ์	นิติบุคคลซึ่งผู้จัดท	หุ้นสามัญ	250,000				14.66
	นาย สุรชัย เชนฐูโชติศักดิ์	นิติบุคคลซึ่งผู้จัดท	หุ้นสามัญ	100,000				14.57
	นาย สุรชัย เชนฐูโชติศักดิ์	นิติบุคคลซึ่งผู้จัดท	หุ้นสามัญ	100,000				14.35
	นาย สุรชัย เชนฐูโชติศักดิ์	นิติบุคคลซึ่งผู้จัดท	หุ้นสามัญ	100,000				14.35
SA	นาย ขจรศิษฐ์ สิงสรเสริญ	ผู้รายงาน	หุ้นสามัญ			24,000,000		-
	นาย ขจรศิษฐ์ สิงสรเสริญ	ผู้รายงาน	หุ้นสามัญ	4,090,000				7.30
SICT	นาย บดินทร์ เกษมเศรษฐ์	ผู้รายงาน	หุ้นสามัญ	175,100				8.55
	นาย อภินันท์ ธนชยานนท์	ผู้รายงาน	หุ้นสามัญ		175,100			8.55
SKN	นาง กิตยา นีบลอร์	คู่สมรส/ผู้ที่ยูกิน	หุ้นสามัญ	55,200				4.38
	นาง กิตยา นีบลอร์	คู่สมรส/ผู้ที่ยูกิน	หุ้นสามัญ	70,300				4.38
SONIC	นาย สันติสุข โฆษิกานันท์	ผู้รายงาน	หุ้นสามัญ	100,000				1.75
STGT	นาย อาศรม อักษรน้า	ผู้รายงาน	หุ้นสามัญ		15,000			8.95

ที่มา: เว็บไซต์ ก.ล.ด.

หมายเหตุ: * กรณีที่บริษัทมีผู้บริหารเป็นคู่สมรสกัน ถ้ามีการซื้อขายหลักทรัพย์ คู่สมรสทั้ง 2 คน จะมีหน้าที่ต้องรายงาน ซึ่งจะทำให้เกิดการแสดงผลการเข้าซื้อหุ้น เช่น นาย A และนาง B เป็นคู่สมรสกันและเป็นผู้บริหารของ บมจ. AB ทั้งคู่ ถ้านาย A ซื้อหุ้น AB 1 รายการ การแสดงผลจะขึ้น 2 รายการดังนี้ รายการที่ 1 นาย A ผู้จัดทำ ซื้อหุ้น รายการที่ 2 นาง B คู่สมรส ซื้อหุ้น จึงขอให้ใช้ข้อมูลด้วยความระมัดระวัง

<https://www.kgieworld.co.th>

หมายเหตุ: 1. *บริษัทอาจเป็นผู้ออกไปสำคัญแสดงสิทธิอนุพันธ์บนหลักทรัพย์นี้ / 2. เป้าพื้นฐาน หมายถึง ราคาเป้าหมายเชิงพื้นฐาน (Forecasted 12M Target price) ที่อ้างอิงจากบทวิเคราะห์ที่ปัจจัยพื้นฐานฉบับล่าสุดของฝ่ายวิจัย / 3. เป้า Consensus หมายถึง ค่าเฉลี่ยของราคาเป้าหมายเชิงพื้นฐานที่จัดทำโดย Bloomberg consensus หรือ IAA Consensus

Disclaimer

บริษัทหลักทรัพย์ เคจีไอ (ประเทศไทย) จำกัด (มหาชน) ("บริษัท") มิได้ให้การรับรองใดๆ ถึงความถูกต้องและแท้จริงของข้อมูลในเอกสารนี้ ("ข้อมูล") ดังนั้นไม่ว่าจะด้วยเหตุใดก็ตาม บริษัทไม่ขอรับผิดชอบต่อความเสียหายในรายได้ หรือผลประโยชน์ใดๆ ทั้งทางตรงและทางอ้อมที่เกิดขึ้นจากการใช้ ข้อมูล และข้อมูลนี้มีได้จัดทำขึ้นเพื่อเป็นการชักชวนหรือชี้แนะให้ซื้อขายหลักทรัพย์ใดๆ ทั้งนี้ข้อมูลถูกจัดทำขึ้นจากแหล่งข้อมูลที่เป็นปัจจุบันและ บริษัทสงวนสิทธิในการแก้ไขข้อความใดๆ ในเอกสารนี้โดยมิต้องบอกกล่าวล่วงหน้า

ต่อ-รายงานการเปลี่ยนแปลงการถือครองหลักทรัพย์ของผู้บริหาร (Change of Management Holdings)

ชื่อบริษัท	ชื่อผู้บริหาร	ความสัมพันธ์*	ประเภท	จำนวน (หุ้น)				ราคา (บาท)
				ซื้อ	ขาย	รับโอน	โอนออก	
TBN	นางสาว จุฬารัตน์ ประเสริฐธาดา	ผู้รายงาน	หุ้นสามัญ	1,500				42.50
	นางสาว จุฬารัตน์ ประเสริฐธาดา	ผู้รายงาน	หุ้นสามัญ		2,000			33.00
	นางสาว จุฬารัตน์ ประเสริฐธาดา	ผู้รายงาน	หุ้นสามัญ	2,000				32.50
	นางสาว จุฬารัตน์ ประเสริฐธาดา	ผู้รายงาน	หุ้นสามัญ	1,000				24.00
	นางสาว จุฬารัตน์ ประเสริฐธาดา	ผู้รายงาน	หุ้นสามัญ	1,000				20.65
TCMC	นาย พิมล ศรีวิกรม์	ผู้รายงาน	หุ้นสามัญ	270,000				1.97
TEAM	นาย อวิรุทธ์ คงเจริญ	ผู้รายงาน	หุ้นสามัญ	1,000				5.60
TKS	นาย จุติพันธุ์ มงคลสุธี	ผู้รายงาน	หุ้นสามัญ	165,000				9.08
TSTE	นาย ประภาส ชุตินาวรพันธ์	ผู้รายงาน	หุ้นสามัญ	32,700				9.51
TVO	นาย คุณา วิทญานกรรณ์	ผู้รายงาน	หุ้นสามัญ		300,000			25.60
UTP	นาย มงคล มังกรกนก	ผู้รายงาน	หุ้นสามัญ	10,000				11.00
WARRIX	นาย วิศัลย์ วนะศักดิ์ศรีสกุล	ผู้รายงาน	หุ้นสามัญ	15,000,000				10.50
	นาย สง่า ตั้งจันสิริ	ผู้รายงาน	หุ้นสามัญ	50,000				9.80

ที่มา: เวกบีสต์ ก.ล.ด.

หมายเหตุ: * กรณีที่บริษัทมีผู้บริหารเป็นคู่สมรสกัน ถ้ามีการซื้อขายหลักทรัพย์ คู่สมรสทั้ง 2 คน จะมีน้ำหนักที่ต้องรายงาน ซึ่งจะให้เกิดการแสดงรายการซ้ำซ้อนกัน เช่น นาย A และนาง B เป็นคู่สมรสกันและเป็นผู้บริหารของ บมจ. AB ทั้งคู่

ถ้า นาย A ซื้อหุ้น AB 1 รายการ การแสดงข้อมูลจะเป็น 2 รายการดังนี้ รายการที่ 1 นาย A ผู้จัดทำ ซื้อหุ้น รายการที่ 2 นาง B คู่สมรส ซื้อหุ้น จึงขอให้ใช้ข้อมูลด้วยความระมัดระวัง

Disclaimer

บริษัทหลักทรัพย์ เคจีไอ (ประเทศไทย) จำกัด (มหาชน) ("บริษัท") มิได้ให้การรับรองใดๆ ถึงความถูกต้องและแท้จริงของข้อมูลในเอกสารนี้ ("ข้อมูล") ดังนั้นไม่ว่าจะด้วยเหตุใดก็ตาม บริษัทไม่ขอรับผิดชอบต่อความเสียหายในรายได้ หรือผลประโยชน์ใดๆ ทั้งทางตรงและทางอ้อมที่เกิดขึ้นจากการใช้ ข้อมูล และข้อมูลนี้มีได้จัดทำขึ้นเพื่อเป็นการชักชวนหรือชี้แนะให้ซื้อขายหลักทรัพย์ใดๆ ทั้งนี้ข้อมูลถูกจัดทำขึ้นจากแหล่งข้อมูลที่เป็นปัจจุบันและ บริษัทสงวนสิทธิในการแก้ไขข้อความใดๆ ในเอกสารนี้โดยมิต้องบอกกล่าวล่วงหน้า

ปฏิทินหุ้น

จันทร์	อังคาร	พุธ	พฤหัสบดี	ศุกร์
19 มิ.ย. 66	20 มิ.ย. 66	21 มิ.ย. 66	22 มิ.ย. 66	23 มิ.ย. 66
เข้าเทรด SET วันแรก TBN TMI-W2 CHG13C2311A KTC13C2311A TIDLOR13C2311A TU13C2311A ADVANC01C2312X, ADVANC01P2312X BEC01C2312A, BEC01P2312A BH01C2312X, BH01P2312X DOHOME01C2311A GLOBAL01C2312A HANA01P2311A IVL01P2311A JMART01P2311A MINT01P2311A MTC01P2311A OR01P2312A PSL01C2312A PTTEP01C2311X, PTTEP01P2311X RCL01C2311A SCGP01P2312A STA01C2311A SET5019P2309C SET5041P2309D เพิ่มทุน KGEN เข้าเทรด 126,396,335 หุ้น เพิ่มทุน TFG เข้าเทรด 156,761,932 หุ้น เพิ่มทุน OTO เข้าเทรด 233,236,514 หุ้น ส่วนเพิ่ม DELTA13P2309A เข้าเทรด 120 ล้านหน่วย	SFLEX-W1 ขึ้น SP เพื่อใช้สิทธิครั้งสุดท้าย ตั้งแต่ 20 มิ.ย. - 13 ก.ค. 66 TSF ชื้อขายวันสุดท้าย เพิ่มทุน CHO เข้าเทรด 29,239,765 หุ้น เพิ่มทุน CPANEL เข้าเทรด 3,183,996 หุ้น เพิ่มทุน GIFT เข้าเทรด 330,000,000 หุ้น	TSF ออกจากตลาดหลักทรัพย์ MAKRO เปลี่ยนชื่อย่อเป็น CPAXT เพิ่มทุน JCKH เข้าเทรด 245,901,639 หุ้น เพิ่มทุน MBK เข้าเทรด 3,191,069 หุ้น เพิ่มทุน STOWER เข้าเทรด 328 หุ้น เพิ่มทุน DOD เข้าเทรด 16,023,719 หุ้น เข้าเทรด SET วันแรก BLC DEMCO-W7	เข้าเทรด SET วันแรก JMT13C2311A TIDLOR13C2311B GULF19C2311A SAWAD19C2311A TU19C2311A GULF06C2311A KBANK06C2311A KEX06C2312A PSL06C2311A SABUY06C2312A CENTEL41C2311A PTG41C2311A SAWAD41C2311B SET5041C2312A SET5041P2312A WHA41C2311A เพิ่มทุน DITTO เข้าเทรด 27,000,000 หุ้น ส่วนเพิ่ม DELTA13P2309A เข้าเทรด 200 ล้านหน่วย	เข้าเทรด SET วันแรก JMART13C2311A BGRIM19C2311A COM719C2311A JMART19C2311A JMT19C2311A BABA28P2311A CATHAY28C2311A เพิ่มทุน CGD เข้าเทรด 533 หุ้น เพิ่มทุน CHO เข้าเทรด 29,239,766 หุ้น
26 มิ.ย. 66	27 มิ.ย. 66	28 มิ.ย. 66	29 มิ.ย. 66	30 มิ.ย. 66
	TTT XD @ 0.75 บาท จ่าย 23 ส.ค. 66	3K-BAT XD @ 0.25 บาท จ่าย 18 ส.ค. 66	PROUD XR 1.8:1 @ 1.75 บาท	
3 ก.ค. 66	4 ก.ค. 66	5 ก.ค. 66	6 ก.ค. 66	7 ก.ค. 66
	OSP XD @ 0.80 บาท จ่าย 20 ก.ค. 66 STANLY XD @ 20 บาท จ่าย 21 ก.ค. 66	KUN XW 3:1 @ ฟรี	MINT-W7 ขึ้น SP เพื่อใช้สิทธิครั้งสุดท้าย ตั้งแต่ 6 - 31 ก.ค. 66	KC XB 1:1.7 @ 0.12 บาท
10 ก.ค. 66	11 ก.ค. 66	12 ก.ค. 66	13 ก.ค. 66	14 ก.ค. 66
17 ก.ค. 66	18 ก.ค. 66	19 ก.ค. 66	20 ก.ค. 66	21 ก.ค. 66
				TMW XD @ 1.7 บาท จ่าย 11 ส.ค. 66
24 ก.ค. 66	25 ก.ค. 66	26 ก.ค. 66	27 ก.ค. 66	28 ก.ค. 66
B-W6 ขึ้น SP เพื่อใช้สิทธิครั้งสุดท้าย ตั้งแต่ 24 ก.ค. - 16 ส.ค. 66	VGI XD @ 0.04 บาท จ่าย 18 ส.ค. 66			วันเฉลิมพระชนมพรรษา พระบาทสมเด็จพระเจ้าอยู่หัว
31 ก.ค. 66	1 ส.ค. 66	2 ส.ค. 66	3 ส.ค. 66	4 ส.ค. 66
EPG XD @ 0.14 บาท จ่าย 18 ส.ค. 66	วันอาสาฬหบูชา		KYE XD @ 4.1 บาท จ่าย 22 ส.ค. 66	

<https://www.kgieworld.co.th>

หมายเหตุ: 1. *บริษัทอาจเป็นผู้ออกไปสำคัญแสดงสิทธิของหุ้นที่ขึ้นหลักทรัพย์นี้ / 2. เป้าพื้นฐาน หมายถึง ราคาเป้าหมายเชิงพื้นฐาน (Forecasted 12M Target price) ที่อ้างอิงจากบทวิเคราะห์ที่ปัจจัยพื้นฐานฉบับล่าสุดของฝ่ายวิจัย / 3. เป้า Consensus หมายถึง ค่าเฉลี่ยของราคาเป้าหมายเชิงพื้นฐานที่จัดทำโดย Bloomberg consensus หรือ IAA Consensus

Disclaimer

บริษัทหลักทรัพย์ เคจีโอ (ประเทศไทย) จำกัด (มหาชน) ("บริษัท") มิได้ให้การรับรองใดๆ ถึงความถูกต้องและแท้จริงของข้อมูลในเอกสารนี้ ("ข้อมูล") ดังนั้นไม่ว่าจะด้วยเหตุใดก็ตาม บริษัทไม่ขอรับผิดชอบต่อความเสียหายในรายได้ หรือผลประโยชน์ใดๆ ทั้งทางตรงและทางอ้อมที่เกิดขึ้นจากการใช้ ข้อมูล และข้อมูลนี้มิได้จัดทำขึ้นเพื่อการชักชวนหรือชี้แนะให้ซื้อขายหลักทรัพย์ใดๆ ทั้งนี้ข้อมูลถูกจัดทำขึ้นจากแหล่งข้อมูลที่เป็นปัจจุบันและ บริษัทสงวนสิทธิในการแก้ไขข้อความใดๆ ในเอกสารนี้โดยมิต้องบอกกล่าวล่วงหน้า

ปฏิทินหุ้น (ต่อ)

จันทร์	อังคาร	พุธ	พฤหัสบดี	ศุกร์
7 ส.ค. 66	8 ส.ค. 66	9 ส.ค. 66	10 ส.ค. 66	11 ส.ค. 66
PTL XD @ 0.27 บาท จ่าย 24 ส.ค. 66 BTS XD @ 0.16 บาท จ่าย 25 ส.ค. 66				
14 ส.ค. 66	15 ส.ค. 66	16 ส.ค. 66	17 ส.ค. 66	18 ส.ค. 66
ชดเชยวันเฉลิมพระชนมพรรษา สมเด็จพระนางเจ้าสิริกิติ์ พระบรมราชินีนาถ พระบรมราชชนนีพันปีหลวง และวันแม่แห่งชาติ (วันเสาร์ที่ 12 สิงหาคม 2566)				
21 ส.ค. 66	22 ส.ค. 66	23 ส.ค. 66	24 ส.ค. 66	25 ส.ค. 66
ที่มา : ตลาดหลักทรัพย์ฯ				ประจำวันที่ 23 มิ.ย. 66
หมายเหตุ :				
IPO : หุ้นเข้าใหม่				
XD : ผู้ซื้อหลักทรัพย์ไม่ได้สิทธิรับเงินปันผล				
XE : วันปิดสมุดทะเบียนผู้ถือใบสำคัญแสดงสิทธิ เพื่อการใช้สิทธิแปลงสภาพก่อนกำหนด				
XR : ผู้ซื้อหลักทรัพย์ไม่ได้สิทธิจองซื้อหุ้นออกใหม่				
XT : ผู้ซื้อหลักทรัพย์ไม่ได้สิทธิรับใบสำคัญแสดงสิทธิในการซื้อหุ้นเพิ่มทุนที่โอนสิทธิได้				
XW : ผู้ซื้อหลักทรัพย์ไม่ได้สิทธิรับใบสำคัญแสดงสิทธิที่จะซื้อหลักทรัพย์				
XN : ผู้ซื้อหลักทรัพย์ไม่มีสิทธิในการรับเงินคืนจากการลดทุน				

<https://www.kgieworld.co.th>

หมายเหตุ: 1. *บริษัทอาจเป็นผู้ออกไปสำคัญแสดงสิทธิอนุพันธ์บนหลักทรัพย์นี้ / 2. เป้าพื้นฐาน หมายถึง ราคาเป้าหมายเชิงพื้นฐาน (Forecasted 12M Target price) ที่อ้างอิงจากบทวิเคราะห์ที่ปัจจัยพื้นฐานฉบับล่าสุดของฝ่ายวิจัยฯ / 3. เป้า Consensus หมายถึง ค่าเฉลี่ยของราคาเป้าหมายเชิงพื้นฐานที่จัดทำโดย Bloomberg consensus หรือ IAA Consensus

Disclaimer

บริษัทหลักทรัพย์ เคจีไอ (ประเทศไทย) จำกัด (มหาชน) (“บริษัท”) มิได้ให้การรับรองใดๆ ถึงความถูกต้องและแท้จริงของข้อมูลในเอกสารนี้ (“ข้อมูล”) ดังนั้นไม่ว่าจะด้วยเหตุใดก็ตาม บริษัทไม่ขอรับผิดชอบต่อความเสียหายในรายได้ หรือผลประโยชน์ใดๆ ทั้งทางตรงและทางอ้อมที่เกิดขึ้นจากการใช้ ข้อมูล และข้อมูลนี้มีได้จัดทำขึ้นเพื่อเป็นการชักชวนหรือชี้แนะให้ซื้อขายหลักทรัพย์ใดๆ ทั้งนี้ข้อมูลถูกจัดทำขึ้นจากแหล่งข้อมูลที่เป็นปัจจุบันและ บริษัทสงวนสิทธิในการแก้ไขข้อความใดๆ ในเอกสารนี้โดยมิต้องบอกกล่าวล่วงหน้า

รายชื่อหลักทรัพย์ที่สมาชิกต้องดำเนินการให้ลูกค้าวางเงินสดไว้ล่วงหน้ากับสมาชิกเต็มจำนวนที่จะซื้อ (Cash Balance)

รายชื่อหุ้น	วันที่เริ่มต้น	วันที่สิ้นสุด
NC	2/6/2023	22/6/2023
BVG	6/6/2023	23/6/2023
MPIC	6/6/2023	23/6/2023
OTO	6/6/2023	23/6/2023
OTO-W1	6/6/2023	23/6/2023
MTW	12/6/2023	30/6/2023
DELTA	20/6/2023	10/7/2023

ที่มา: ตลาดหลักทรัพย์ฯ และ เคจี ไอ (ประเทศไทย)

Disclaimer

บริษัทหลักทรัพย์ เคจีไอ (ประเทศไทย) จำกัด (มหาชน) (“บริษัท”) มิได้ให้การรับรองใดๆ ถึงความถูกต้องและแท้จริงของข้อมูลในเอกสารนี้ (“ข้อมูล”) ดังนั้นไม่ว่าจะด้วยเหตุใดก็ตาม บริษัทไม่ขอรับผิดชอบต่อความเสียหายในรายได้ หรือผลประโยชน์ใดๆ ทั้งทางตรงและทางอ้อมที่เกิดขึ้นจากการใช้ ข้อมูล และข้อมูลนี้มีได้จัดทำขึ้นเพื่อเป็นการชักชวนหรือชี้แนะให้ซื้อขายหลักทรัพย์ใดๆ ทั้งนี้ข้อมูลถูกจัดทำขึ้นจากแหล่งข้อมูลที่เป็นปัจจุบันและ บริษัทสงวนสิทธิในการแก้ไขข้อความใดๆในเอกสารนี้โดยมิต้องบอกกล่าวล่วงหน้า

รายงานผลสำรวจการกำกับดูแลกิจการบริษัทจดทะเบียน (CG Report)

บริษัทที่ได้คะแนนอยู่ในระดับ "ดีเลิศ (Excellent)"

ชื่อย่อ	ชื่อบริษัท	ชื่อย่อ	ชื่อบริษัท	ชื่อย่อ	ชื่อบริษัท
AAV	บริษัท เอเชีย เออีเอ็ม	GLOBAL	บริษัท สยามโกลบอลเฮาส์	PTTGC	บริษัท พีทีที โกลบอล เคมิคอล
ADVANC	บริษัท แอดวานซ์ อินโฟร์ เซอร์วิส	GPSC	บริษัท โกลบอล เพาเวอร์ ซินเนอร์ยี	PYLON	บริษัท โพลอน
AMA	บริษัท อามา มาวีน	GULF	บริษัท กัลฟ์ เอ็นเนอร์จี ดีเวลลอปเม้นท์	QH	บริษัท ควอลิตี้เฮาส์
AMATA	บริษัท อมตะ คอร์ปอเรชัน	HANA	บริษัท ฮานา โมโครอิเล็กทรอนิกส์	RATCH	บริษัท ราช กรุ๊ป
ANAN	บริษัท อนันดา ดีเวลลอปเม้นท์	HMPRO	บริษัท โฮม โปรดักส์ เซ็นเตอร์	RS	บริษัท อาร์เอส
AOT	บริษัท ท่าอากาศยานไทย	INTUCH	บริษัท อินทิจ โซลูชั่นส์	SAT	บริษัท สมบูรณ์ แอ็ดวานซ์ เทคโนโลยี
AP	บริษัท เอพี (ไทยแลนด์)	IRPC	บริษัท ไออาร์พีซี	SCB	ธนาคารไทยพาณิชย์
BAFS	บริษัท บริการเชื้อเพลิงการบินกรุงเทพ	IVL	บริษัท อินโดรามา เวนเจอร์ส	SCC	บริษัท ปูนซิเมนต์ไทย
BANPU	บริษัท บานปู	KBANK	ธนาคารกรุงไทย	SCCC	บริษัท ปูนซิเมนต์นครหลวง
BBL	ธนาคารกรุงเทพ	KCE	บริษัท เคซีซี ไซโลคโพรนิคส์	SCGP	บริษัท เอสซีจี แพคเกจจิ้ง
BCP	บริษัท บางจาก คอร์ปอเรชัน	KKP	ธนาคารเกียรตินาคินภัทร	SEAFSCO	บริษัท ซีพีเอฟ
BCPG	บริษัท บีซีพีจี	KTB	ธนาคารกรุงไทย	SHR	บริษัท เอส โฮเทล แอนด์ รีสอร์ท
BDM5	บริษัท กรุงเทพดุสิตเวชการ	KTC	บริษัท บัตรกรุงไทย	SMPC	บริษัท สหมิตรวงษ์แก๊ส
BEM	บริษัท บางส่วนและร่วมไฟฟ้ากรุงเทพ	LH	บริษัท แลนด์แอนด์เฮาส์	SPALI	บริษัท สุภาลัย
BGRIM	บริษัท บี.กริม เพาเวอร์	LPN	บริษัท แอล.พี.เอ็น.ดีเวลลอปเม้นท์	SPRC	บริษัท สปร้า บีโตร์เดียม ไลฟ์โฮมิ่ง
BPP	บริษัท บานปู เพาเวอร์	MAJOR	บริษัท เมเจอร์ซีมีเทลกรุ๊ป	SUN	บริษัท ซันสวีท
BTS	บริษัท บีทีเอส กรุ๊ป โฮลดิ้งส์	MAKRO	บริษัท สยามเมคโคร	TACC	บริษัท ที.เอ.ซี. คอนซูเมอร์
CENTEL	บริษัท โทรคมนาคมแห่งชาติ	MBK	บริษัท เอ็ม บี เค	TCAP	บริษัท ทูน่าเซาท์
CK	บริษัท ซี.การช่าง	MINT	บริษัท ไมเนอร์ อินเตอร์เนชั่นแนล	THCOM	บริษัท ไทยคม
CKP	บริษัท ซีเค พาวเวอร์	MTC	บริษัท เมืองไทย แคปปิตอล	TISCO	บริษัท ทีเอสไอไฟแนนเชียลกรุ๊ป
COM7	บริษัท คอมเซเว่น	OR	บริษัท อร. น้ำมันและการค้าปลีก	TOP	บริษัท ไทยออยล์
CPALL	บริษัท ซีพี ออลล์	ORI	บริษัท อริจินัล ฟร็อกเพอเรตี	TRUE	บริษัท ทรู คอร์ปอเรชัน
CPF	บริษัท เจริญโภคภัณฑ์อาหาร	OSP	บริษัท โอเอสสกา	TTB	ธนาคารทหารไทยชนชาติ
CPN	บริษัท เซ็นทรัลพัฒนา	PLANB	บริษัท แพลน บี มีเดีย	VGI	บริษัท วีจีโอ
DELTA	บริษัท เดลต้า อีเลคโทรนิคส์ (ประเทศไทย)	PSH	บริษัท พีทีเอส โฮลดิ้ง	WHA	บริษัท คัมภีร์เอสเออี คอร์ปอเรชัน
DTAC	บริษัท โทเทิล แอ็คเซ็ส คอมมูนิเคชั่น	PTG	บริษัท พีทีจี เอ็นเนอยี	WHAUP	บริษัท คัมภีร์เอสเออี ยูทิลิตี้ส์ แอนด์ พาวเวอร์
EGCO	บริษัท เอลีคโอ	PTT	บริษัท ปตท.	ZEN	บริษัท เซ็น คอร์ปอเรชัน กรุ๊ป
GFPT	บริษัท จีเอฟพีที	PTTEP	บริษัท ปตท. ส่วนปิโตรเลียม		


บริษัทที่ได้คะแนนอยู่ในระดับ "ดีมาก (Very Good)"

ชื่อย่อ	ชื่อบริษัท	ชื่อย่อ	ชื่อบริษัท	ชื่อย่อ	ชื่อบริษัท
AEONTS	บริษัท อีออน สยามเทรดดิ้ง (ไทยแลนด์)	JMT	บริษัท เจ เอ็ม ที เมทเวอร์ค เซอร์วิสเซส	SINGER	บริษัท ซิงเกอร์ประเทศไทย
BAM	บริษัท บริหารสินทรัพย์ กรุงเทพพาณิชย์	KEX	บริษัท เคเอ็กซ์ เทคโนโลยี (ประเทศไทย)	SPA	บริษัท สยามเวลเนสกรุ๊ป
BCH	บริษัท บางกอก เชน ฮอเทลโฮเทล	M	บริษัท เอ็มเค เวิลด์ไวด์ กรุ๊ป	STGT	บริษัท สตรีทโกลด์ (ประเทศไทย)
BEC	บริษัท บีอีซี เวิลด์	MEGA	บริษัท เมก้า โลฟไอเอ็นเอส	TFG	บริษัท ไทยฟู้ดส์ กรุ๊ป
CBG	บริษัท คาร์บาวกรุ๊ป	NETBAY	บริษัท เน็ตเบย์	TKN	บริษัท ทีเอ็นเคเอ็นเอช ฟู้ดแอนด์มาร์เก็ตติ้ง
CHG	บริษัท โรงพยาบาลจุฬารัตน์	RBF	บริษัท อาร์ แอนด์ บี ฟู้ด ซัพพลาย	TNP	บริษัท ทรนพิริยะ
DOHOME	บริษัท ดอโฮม	SAPPE	บริษัท แซปปี้	XO	บริษัท เอกซ์ซิดี ฟู้ด
ERW	บริษัท ดี เอช อาร์ กรุ๊ป	SAWAD	บริษัท สวีสวีดีส์ คอร์ปอเรชัน		
ESSO	บริษัท เอสเอสซี (ประเทศไทย)	SFT	บริษัท สวีฟลิคส์ (ประเทศไทย)		


บริษัทที่ได้คะแนนอยู่ในระดับ "ดี (Good)"

ชื่อย่อ	ชื่อบริษัท	ชื่อย่อ	ชื่อบริษัท	ชื่อย่อ	ชื่อบริษัท
AU	บริษัท ออฟเดอะยู	HUMAN	บริษัท ฮิวแมนิก้า	SF	บริษัท สยามฟิวเจอร์ดีเวลลอปเม้นท์
BH	บริษัท โรงพยาบาลบำรุงราษฎร์	IIG	บริษัท ไอเอ็นไอ กรุ๊ป	SISB	บริษัท เอสไอเอสบี
EKH	บริษัท เอกชัยการแพทย์	LPH	บริษัท โรงพยาบาล ลาดพร้าว	TPCH	

บริษัทที่ไม่ปรากฏชื่อในรายงาน CGR

ชื่อย่อ	ชื่อบริษัท	ชื่อย่อ	ชื่อบริษัท	ชื่อย่อ	ชื่อบริษัท
GGC	บริษัท โกลบอลกรีนเคมิคอล	SMD	บริษัท เซนต์เมค	SVI	บริษัท เอสวีไอ
HENG	บริษัท เฮงลิสซิ่ง แอนด์ แคปปิตอล	STEC	บริษัท เฮงลิสซิ่ง แอนด์ แคปปิตอล	UBE	บริษัท ยูบีไอ เทอานอล

ที่มา: www.thai-icd.com

Disclaimer : การเปิดเผยผลการสำรวจของสมาคมส่งเสริมสถาบันกรรมการบริษัทไทย (IOD) ในเรื่องการกำกับดูแลกิจการ (Corporate Governance) นี้ เป็นการดำเนินการตามนโยบายของสำนักงานคณะกรรมการกำกับหลักทรัพย์และตลาดหลักทรัพย์ โดยการสำรวจของ IOD เป็นการสำรวจและประเมินจากข้อมูลของบริษัทจดทะเบียนในตลาดหลักทรัพย์แห่งประเทศไทย และตลาดหลักทรัพย์ เอ็มเอไอ (MAI) ที่มีการเปิดเผยต่อสาธารณะ และเป็นข้อมูลที่ไม่สามารถเข้าถึงได้ ดังนั้น ผลสำรวจดังกล่าวจึงเป็นการนำเสนอในมุมมองของบุคคลภายนอก โดยไม่ได้เป็นการประเมินการปฏิบัติ และไม่ได้มีการใช้ข้อมูลภายในเพื่อการประเมิน ผลสำรวจดังกล่าวเป็นผลการสำรวจ ณ วันที่ปรากฏในรายงานการกำกับดูแลกิจการของบริษัทจดทะเบียนไทยเท่านั้น ดังนั้น ผลการสำรวจจึงอาจเปลี่ยนแปลงได้ภายหลังวันดังกล่าว หรือเมื่อข้อมูลที่เกี่ยวข้องมีการเปลี่ยนแปลง ทั้งนี้ บริษัทหลักทรัพย์ เคจีไอ (ประเทศไทย) จำกัด (มหาชน) มิได้ยืนยัน ตรวจสอบ หรือรับรองถึงความถูกต้องครบถ้วนของผลการสำรวจดังกล่าวแต่อย่างใด

“บริษัทหลักทรัพย์ เคจีไอ ประเทศไทย (จำกัด มหาชน)” เป็นผู้จัดการการจัดจำหน่ายและรับประกัน การจำหน่ายหุ้นสามัญเพิ่มทุนของ บมจ. บีเจซี เฮฟวี่ อินดัสทรี (BJCHI), บมจ. นามง เทอร์มินัล (NYT), บมจ. เอไอ เอนเนอร์จี (AIE) และ บริษัท เอส ที วี ไอ (SPVI) โดยการจัดทำเอกสารฉบับนี้เพื่อวัตถุประสงค์ในการนำเสนอข้อมูลและบทวิเคราะห์เท่านั้น การตัดสินใจลงทุนขึ้นกับดุลยพินิจของนักลงทุน ผู้ลงทุนควรพิจารณาข้อมูลเกี่ยวกับผู้จัดจำหน่ายหลักทรัพย์ก่อนที่จะมีการตัดสินใจลงทุน

บริษัทฯ ของเคพีแอมพร้อมบทความเรื่องนวิสัยที่เกี่ยวกับหลักทรัพย์ของบมจ.เอไอ เอนเนอร์จี (AIE) เนื่องจากบริษัทฯ ได้เข้าร่วมเป็นผู้จัดจำหน่ายหลักทรัพย์ และหลักทรัพย์ของ บมจ. เอเชียน อินซูเรเตอร์ (AI) ซึ่งเป็นบริษัทที่มีความเกี่ยวข้องกับหลักทรัพย์ AIE ที่บริษัทฯ รับจัดจำหน่ายเป็นการชั่วคราว ตั้งแต่วันที่ 2 ธ.ค.2566 เป็นต้นไปจนถึงวันปิดการเสนอขายหรือวันที่จัดจำหน่ายส่วนเกินได้ครบแล้วแต่กรณี

<https://www.kgiworld.co.th>

หมายเหตุ: 1. “บริษัทอาจเป็นผู้ออกไปสำคัญแสดงสิทธิอันชอบด้วยกฎหมายหุ้นสามัญเพิ่มทุนนี้ / 2. เป้าพื้นฐาน หมายถึง ราคาเป้าหมายเชิงพื้นฐาน (Forecasted 12M Target price) ที่อ้างอิงจากบทวิเคราะห์ที่ปัจจัยพื้นฐานฉบับล่าสุดของฝ่ายวิจัย / 3. เป้า Consensus หมายถึง ค่าเฉลี่ยของราคาเป้าหมายเชิงพื้นฐานที่จัดทำโดย Bloomberg consensus หรือ IAA Consensus

Disclaimer

บริษัทหลักทรัพย์ เคจีไอ (ประเทศไทย) จำกัด (มหาชน) (“บริษัท”) มิได้ให้การรับรองใดๆ ถึงความถูกต้องและแท้จริงของข้อมูลในเอกสารนี้ (“ข้อมูล”) ดังนั้นไม่ว่าจะด้วยเหตุใดก็ตาม บริษัทฯ ไม่ขอรับผิดชอบต่อความเสียหายในรายได้ หรือผลประโยชน์ใดๆ ทั้งทางตรงและทางอ้อมที่เกิดขึ้นจากการใช้ ข้อมูล และข้อมูลนี้มิได้จัดทำขึ้นเพื่อการชักชวนหรือชี้แนะให้ซื้อขายหลักทรัพย์ใดๆ ทั้งนี้ข้อมูลถูกจัดขึ้นจากแหล่งข้อมูลที่เป็นปัจจุบันและ บริษัทฯ สงวนสิทธิในการแก้ไขข้อความใดๆ ในเอกสารนี้โดยมิชอบก่อกวนล่วงหน้า

รายงานผลการประเมินโครงการประเมินการพัฒนการต่อต้านการทุจริต (Anti-corruption Progress Indicator)

ระดับ 5: ขยายผลสู่ผู้ที่เกี่ยวข้อง (Extended)

ชื่อย่อ	ชื่อบริษัท	ชื่อย่อ	ชื่อบริษัท	ชื่อย่อ	ชื่อบริษัท
ADVANC	บริษัท แอดวานซ์ อินโฟร์ เซอร์วิส	GLOBAL	บริษัท สยามโกลบอลเฮาส์	QH	บริษัท ควอลิตี้เฮาส์
ANAN	บริษัท อนันดา ดีเวลลอปเม้นท์ จำกัด	GPSC	บริษัท โกลบอล เพาเวอร์ ซินเนอร์ยี จำกัด	RATCH	บริษัท ผลิตไฟฟ้าราชบุรีโฮลดิ้ง
BBL	ธนาคารกรุงเทพ	HMPRO	บริษัท โฮม โปรดักส์ เซ็นเตอร์	ROBINS	บริษัท ห้างสรรพสินค้าโรบินสัน
BCH	บริษัท บางกอก เซน ฮอสพิทอล จำกัด	IRPC	บริษัท ไออาร์พีซี	SCC	บริษัท ปูนซิเมนต์ไทย จำกัด
BDMS	บริษัท กรุงเทพดุสิตเวชการ จำกัด	KBANK	ธนาคารกรุงไทย	SIRI	บริษัท เอสเอสไอ
BIGC	บริษัท บีซี ซูเปอร์เซ็นเตอร์	KCE	บริษัท เคซีอี อีเล็คโทรนิคส์	SPALI	บริษัท สุภาลัย
CK	บริษัท ช.การช่าง	KKP	ธนาคารเกียรตินาคิน	STEC	บริษัท ซี.ไอ.ไทย เอ็นจิเนียริงแอนด์คอนสตรัคชัน จำกัด
DCC	บริษัท โดนาสต์เซรามิก	KTB	ธนาคารกรุงไทย	TCAP	บริษัท ทูซอนชาด
DELTA	บริษัท เดลต้า อีเล็คโทรนิคส์ (ประเทศไทย)	LPH	บริษัท โรงพยาบาล ลาดพร้าว จำกัด	TISCO	บริษัท ทีเอสไอไฟแนนเชียลกรุ๊ป
DRT	บริษัท กระเบื้องเคลือบคตราเพชร	PACE	บริษัท เพช ดีเวลลอปเม้นท์ คอร์ปอเรชั่น	TMT	บริษัท คำเล็กไทย
EGCO	บริษัท ผลิตไฟฟ้า	PTT	บริษัท ปตท.	TOP	บริษัท ไทยออยล์
GFPT	บริษัท จีเอฟพีที	PTTGC	บริษัท พีทีที โกลบอล เคมิคอล		

ระดับ 4: ได้รับการรับรอง (Certified)

ชื่อย่อ	ชื่อบริษัท	ชื่อย่อ	ชื่อบริษัท	ชื่อย่อ	ชื่อบริษัท
AAV	บริษัท เอเชีย เอวิชั่น	ERW	บริษัท ดี เอชวี จำกัด	SAPPE	บริษัท เซ็ปเป้ จำกัด
AP	บริษัท เอเชียเนชั่นเพอริออดี ดีเวลลอปเม้นท์	GLOW	บริษัท โกลว์ พลังงาน	SAWAD	บริษัท ศรีสวัสดิ์ ทาวเวอร์ 1979 จำกัด
BA	บริษัท การบินกรุงเทพ จำกัด	GUNKUL	บริษัท กันกุลเอ็นจิเนียริง	SCB	ธนาคารไทยพาณิชย์
BANPU	บริษัท บ้านปู	ILINK	บริษัท อินเทอร์เน็ต คอมมูนิเคชั่น	SCN	บริษัท สแกน อินเตอร์ จำกัด
BCP	บริษัท บางจากปิโตรเลียม	KTC	บริษัท บัตรกรุงไทย	SEAFSCO	บริษัท ซีพีเอฟ
BH	บริษัท โรงพยาบาลบำรุงราษฎร์	LH	บริษัท แลนด์แอนด์เฮาส์	SVI	บริษัท เอสวีไอ
BJCHI	บริษัท บีเจซี เอที อินดัสทรี จำกัด	LPN	บริษัท แอล.พี.เอ็น. ดีเวลลอปเม้นท์	TASCO	บริษัท ทีพีไอเอสพี
CBG	บริษัท คาบวาทกรุ๊ป จำกัด	MAKRO	บริษัท สยามแม็คโคร	TKN	บริษัท ทีเอ็นเคเอ็นไอ พิวเอชแอนด์อี จำกัด
CENDEL	บริษัท เซ็นเดิลเทรดดิ้ง	MALEE	บริษัท มาเลียมพราน	TMB	ธนาคารทหารไทย
CHG	บริษัท โรงพยาบาลจุฬารัตน์ จำกัด	MINT	บริษัท ไมเนอร์ อินเตอร์เนชั่นแนล	TRT	บริษัท ทีวีไทย
CKP	บริษัท ซีเค พาวเวอร์ จำกัด	MODERN	บริษัท โมเดิร์นฟู้ดกรุ๊ป	TRUE	บริษัท ทรู คอร์ปอเรชั่น
CPF	บริษัท เจริญโภคภัณฑ์อาหาร	NOK	บริษัท สายการบินนกแอร์ จำกัด	TVO	บริษัท ทีวีเอ็มพีซี
CPN	บริษัท เซ็นทรัลพัฒนา	PTTEP	บริษัท ปตท. สำรวจและผลิตปิโตรเลียม		
DTAC	บริษัท โทีที แอ็คเซียส คอมมูนิเคชั่น	PYLON	บริษัท ไพลอน		

ระดับ 3: มีมาตรการป้องกัน (Established)

ชื่อย่อ	ชื่อบริษัท	ชื่อย่อ	ชื่อบริษัท	ชื่อย่อ	ชื่อบริษัท
BEM	บริษัท ทางด่วนและรถไฟฟ้ากรุงเทพ จำกัด	MTLS	บริษัท เมืองไทย ลิสซิ่ง จำกัด	SPRC	บริษัท สดาร์ ปิโตรเลียม วีพีเอ็ม
CPALL	บริษัท ซีพี ออลล์	SCI	บริษัท เอสซีไอ ซิเมนต์ จำกัด		

ไม่เปิดเผยหรือไม่มีนโยบาย

ชื่อย่อ	ชื่อบริษัท	ชื่อย่อ	ชื่อบริษัท	ชื่อย่อ	ชื่อบริษัท
AOT	บริษัท ท่าอากาศยานไทย	BPP	บริษัท บ้านปู เพาเวอร์ จำกัด	FN	บริษัท เอฟเอ็น แฟคเตอร์ เอช/เอช จำกัด
BCPG	บริษัท บีซีพีจี จำกัด	BTS	บริษัท บีทีเอส กรุ๊ป โฮลดิ้งส์	TPCH	บริษัท ทีพีซี เพาเวอร์โฮลดิ้ง จำกัด

ที่มา: www.cgthailand.org

Disclaimer: การเปิดเผยผลการประเมินดัชนีชี้วัดความคืบหน้าการป้องกันกรณีการทุจริตคอร์รัปชัน (Anti-Corruption Progress Indicators) ของบริษัทจดทะเบียนในตลาดหลักทรัพย์แห่งประเทศไทยที่จัดทำโดยสถาบันที่ เกี่ยวข้องซึ่งมีการเปิดเผยโดยสำนักงานคณะกรรมการกำกับหลักทรัพย์และตลาดหลักทรัพย์ เป็นการดำเนินการตามนโยบายและตามแผนพัฒนาความยั่งยืนสำหรับบริษัทจดทะเบียน โดยผลการประเมินดังกล่าว สถาบันที่เกี่ยวข้องอาศัย ข้อมูลที่ได้รับจากบริษัทจดทะเบียนที่บริษัทจดทะเบียนได้ระบุในแบบแสดงข้อมูลเพื่อการประเมิน Anti-Corruption ซึ่งได้อ้างอิงข้อมูลมาจากแบบแสดงรายการข้อมูลประจำปี (แบบ 56-1) รายงานประจำปี (แบบ 56-2) หรือในเอกสารและ หรือรายงานอื่นที่เกี่ยวข้องของบริษัทจดทะเบียนนั้น แล้วแต่กรณี ดังนั้น ผลการประเมินดังกล่าวจึงเป็นการประเมินในมุมมองของสถาบันที่เกี่ยวข้องซึ่งเป็นคนกลางภายนอก โดยมีได้เป็นการประเมินการปฏิบัติของบริษัทจดทะเบียนในตลาด หลักทรัพย์แห่งประเทศไทย และมีได้ใช้ข้อมูลภายในเพื่อการประเมิน

เนื่องจากผลการประเมินดังกล่าวเป็นเพียงผลการประเมิน ณ วันที่ปรากฏในผลการประเมินเท่านั้น ดังนั้น ผลการประเมินจึงอาจเปลี่ยนแปลงได้ภายหลังดังกล่าว หรือเมื่อข้อมูลที่เกี่ยวข้องมีการเปลี่ยนแปลง ทั้งนี้ บริษัทหลักทรัพย์ เคจีไอ (ประเทศไทย) จำกัด (มหาชน) มิได้ยืนยัน ตรวจสอบ หรือรับรองความถูกต้องครบถ้วนของผลการประเมินดังกล่าวแต่อย่างใด

<https://www.kgiworld.co.th>

หมายเหตุ: 1. *บริษัทอาจเป็นผู้ถือใบสำคัญแสดงสิทธิอนุพันธ์บนหลักทรัพย์นี้ / 2. เป้าพื้นฐาน หมายถึง ราคาเป้าหมายเชิงพื้นฐาน (Forecasted 12M Target price) ที่อ้างอิงจากบทวิเคราะห์ที่ปัจจัยพื้นฐานฉบับล่าสุดของฝ่ายวิจัย / 3. เป้า Consensus หมายถึง ค่าเฉลี่ย ของราคาเป้าหมายพื้นฐานที่จัดทำโดย Bloomberg Consensus หรือ IAA Consensus

Disclaimer

บริษัทหลักทรัพย์ เคจีไอ (ประเทศไทย) จำกัด (มหาชน) ("บริษัท") มิได้ให้การรับรองใดๆ ถึงความถูกต้องและแท้จริงของข้อมูลในเอกสารนี้ ("ข้อมูล") ดังนั้นไม่ว่าจะด้วยเหตุใดก็ตาม บริษัทไม่ขอ รับผิดชอบต่อความเสียหายในรายได้ หรือผลประโยชน์ใดๆ ทั้งทางตรงและทางอ้อมที่เกิดขึ้นจากการใช้ ข้อมูล และข้อมูลนี้มิได้จัดทำขึ้นเพื่อการชักชวนหรือชี้แนะให้ซื้อขายหลักทรัพย์ใดๆ ทั้งนี้ข้อมูลถูก จัดทำขึ้นจากแหล่งข้อมูลที่เป็นปัจจุบันและ บริษัทสงวนสิทธิในการแก้ไขข้อความใดๆในเอกสารนี้โดยมิต้องออกกล่าวอ้างหน้า