



Market Timing

23 June 2023

Stock picks : -

Stocks to monitor : BH, TASC0, WARRIX

Technical analyst
เปรมสุข ชลพานาวาณิชย์
Technical analyst
ชาญเดช หลีทศรัตน์

Support: 1500, 1490, 1475

Resistance: 1515-1520, 1530, 1540

ถอยหลุดโซนแนวรับ 1515-1520



SET ขยับตัวขึ้นไปทำจุดสูงสุดของวันอยู่ที่ 1525.26(+3.14) ก่อนชะลอตัวถอยลงมาทำจุดต่ำสุดของวันอยู่ที่ 1506.09(-16.03) ในขณะที่ ปิดตลาดอยู่ที่ระดับ 1509.31 จุด ลดลง 12.81 จุด หรือ -0.84%

มุมมองเทคนิควันนี้: วานนี้ SET ถอยหลุดโซนแนวรับ 1515-1520 ด้าน MACD ชะลอตัวใต้ Signal line ลงต่ำกว่าเส้นศูนย์ ให้ภาพเชิงลบมากขึ้น ขณะที่ RSI ถอยลงมาโซนต่ำ ทั้งนี้ ประเมิน SET มีสิทธิผันผวนในทางชะลอตัว โดยมีแนวรับแถว 1500 และ 1490 ซึ่งยังคงคาดหวังการปิดเหนือ 1500 เพื่อรักษาโอกาสติดตัว ส่วนแนวต้านลดระดับลงมาอยู่แถว 1515-1520 และ 1530

ทิศทางตลาดในภาพหลัก: ผลกระทบของการระบาดของโควิด กัดดัน SET ชะลอตัวถอยลงลึกไปทำจุดต่ำแถว 969(มี.ค. 63) ก่อนเกิดการฟื้นตัวขึ้นแรงๆ 1 ระลอก โดยเดินทางขึ้นไปทำจุดสูงแถว 1455(มี.ย. 63) แล้วชะลอตัวลงมามากครั้ง โดยถอยลงมาแถว 1187(ต.ค. 63) ทำจุดต่ำที่ยกตัวสูงขึ้น ก่อนพลิกตัวผ่านด่าน 1455 สร้างสัญญาณกลับตัวที่ดี แม้ว่าจะมีการผันผวนระหว่างทาง แต่ก็เดินทางทำจุดสูงที่ยกตัวขึ้นต่อเนื่อง จนขึ้นไปทำจุดสูงแถว 1718(ก.พ. 65) ก่อนส่งสัญญาณอ่อนแรง โดยถอยลงลึกลงมาแถว 1580 และติดตัวกลับแรงขึ้นมามากครั้ง อย่างไรก็ตาม SET ไม่สามารถทำจุดสูงขึ้นไปใหม่ โดยปรับตัวขึ้นไปได้แค่แถว 1708

หลังจากนั้น SET ชะลอตัวใต้กลุ่มเส้นเฉลี่ยมาแถวจุดต่ำ 1580 แล้วติดตัวไปแค่แถว 1664 ทำจุดสูงที่ต่ำลง ก่อนถอยลงลึกลงมาแถว 1517 ขณะที่ MACD เกิด Divergence ชิงบวก หนูนตลาดฟื้นตัวเหนือกลุ่มเส้นค่าเฉลี่ยขึ้นไปแถว 1672 แต่ MACD เตือน Divergence ชิงลบ และถอยลงใต้ Signal line กัดดันตลาดลงมาตั้งฐาน W บริเวณ 1550 ก่อนติดตัวกลับ และไต่ระดับผ่านจุดสูง 1672 ขึ้นไปแถว 1695 แล้วเริ่มแกว่งออกข้าง ขณะที่ MACD ถอยลงใต้ Signal line ให้สัญญาณอ่อนแรง ทำให้ SET ถอยลงใต้กลุ่มเส้นเฉลี่ย และหลุดเส้นแนว low to low พร้อม MACD ถอยลงสู่แดนลบ กัดดันให้ SET ถอยลงมาแถวฐานจุดต่ำเก่า 1517 ก่อนติดตัวขึ้นมาติดเส้นกอดและเส้นเฉลี่ยแถว 1615 แล้วอ่อนตัวลงมามากครั้ง แม้ว่าจะมีแรงติดตัวระหว่างถอย แต่ก็ยังไม่ผ่านด่านเส้นกอดให้ภาพจุดสูงที่ต่ำลง และท้ายสุดได้ถอยลงทำจุดต่ำใหม่ระหว่างซื้อขายแถว 1491 แต่ยังคงติดตัวขึ้นปิดเหนือ 1500 ขณะที่ MACD มี Divergence ชิงบวก ช่วยรักษาโอกาสฟื้นตัว ซึ่ง SET ก็ติดตัวขึ้นมาแกว่งตัวแถวเส้นเฉลี่ย 5 วัน ก่อนเริ่มมีแรงยกตัวผ่านแนวเส้นกอดระยะสั้นขึ้นมาแถว 1570 และกลับอ่อนแรงลงใต้กลุ่มเส้นเฉลี่ย และถอยหลุดแนวรับ 1520 ลงมา

โดยสรุป SET หลังติดตัวขึ้นไปแถว 1615 ก็ถอยลงมาแถว 1490 ก่อนฟื้นตัวผ่านเส้นกอดขึ้นมาแถว 1570 แล้วอ่อนตัวลงมามากครั้ง ทั้งนี้ มองแนวรับบริเวณ 1490-1500, 1475 และ 1450 โดยคาดหวังแรงแกว่งตัวเหนือ 1500 เพื่อรักษาโอกาสติดตัวเข้าทดสอบแนวต้าน 1530, 1550 และ 1570-1575



Stocks to monitor



BH ระดับชั่วโมง ราคาถอยลงมาแถว 220 ก่อนดีดขึ้นไปแถว 238 แล้วย่อตัวมาที่ 224 ก่อนดีดตัวเหนือกลุ่มเส้นค่าเฉลี่ย และผ่านเส้นกตขึ้นมา ด้าน MACD แกว่งตัวเหนือ Signal line ขึ้นแดนบวก สนับสนุนโอกาสที่ราคาจะยังมีแรงแกว่งตัวรอบสั้นๆขึ้นได้

แนวรับ : 228 +/-
แนวต้าน : 236 & 240 & 250

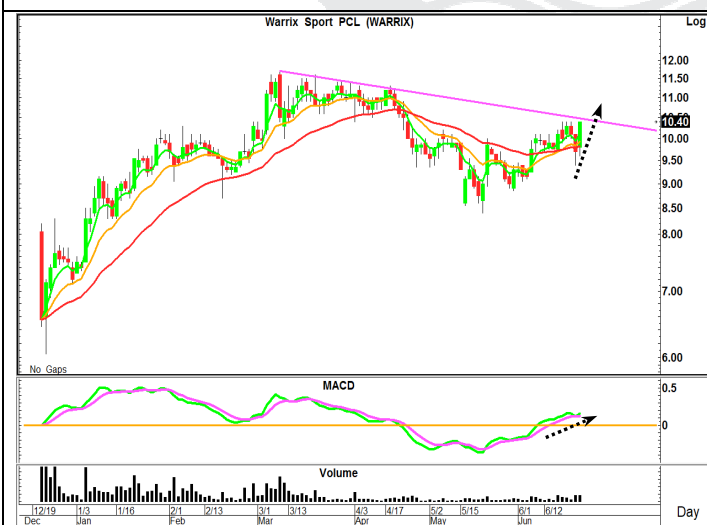
คำแนะนำ- ซื้อเล่นรอบ และรับเพิ่มหากย่อมาแถว 228 โดยมีแนวรอแบ่งขายทำกำไรอยู่แถว 240 และ 250 ขณะที่ ใช้การถดถอยหลุด 224 เป็น stop loss



TASCO ราคาถอยจาก 21 ลงมาแถว 18 แล้วแกว่งตัวทำจุดต่ำที่ยกตัวขึ้น ล่าสุดดีดตัวเหนือเส้นเฉลี่ย 5 วัน ดูแข็งแรงกว่าตลาด ด้าน MACD ยกตัวเหนือ Signal line เข้าหาเส้นศูนย์ สนับสนุนโอกาสที่ราคายกตัวผ่านจุดสูงระยะสั้น เพื่อแกว่งตัวเหนือกลุ่มเส้นเฉลี่ยขึ้นได้ต่อ

แนวรับ : 18.3 +/-
แนวต้าน : 19 & 19.5 & 20.2

คำแนะนำ- ซื้อเล่นรอบ และรับเพิ่มหากย่อมาแถว 18.3 โดยมีแนวรอแบ่งขายทำกำไรอยู่แถว 19.5 และ 20.2 ขณะที่ ใช้การถดถอยหลุด 18 เป็น stop loss



WARRIX ราคาพักตัวจาก 11.7 ลงมาแถว 8.4 ก่อนแกว่งตัวทำจุดต่ำที่ยกตัวขึ้น ล่าสุดขึ้นยืนเหนือกลุ่มเส้นค่าเฉลี่ย เข้าหาแนวเส้นกต ด้วย Vol. เพิ่มขึ้น ด้าน MACD แกว่งตัวเหนือ Signal line อยู่ในแดนบวก มีสิทธิหนุนราคาผ่านเส้นกต สร้างแรงยกตัวเหนือเส้นเฉลี่ยขึ้นได้ต่อ

แนวรับ : 10.1 +/-
แนวต้าน : 10.6 & 10.9 & 11.4

คำแนะนำ- ซื้อเก็งกำไร และรับเพิ่มหากย่อมาแถว 10.1 โดยมีแนวรอแบ่งขายทำกำไรอยู่แถว 10.9 และ 11.4 ขณะที่ ใช้การถดถอยหลุด 9.9 เป็น stop loss

** หุ่นแนะนำ ใน Stocks to monitor หมายถึง ให้ ซื้อ หรือ ขาย ส่วนแรก 50% ที่ราคาเปิด, สำหรับส่วนที่เหลืออีก 50% ให้กันไว้เพื่อเข้า ซื้อ หรือ ขาย เมื่อมาถึงเป้าหมายแนวรับหรือแนวต้านที่ให้ โดยเราจะติดตามหุ่นที่แนะนำไปอีก 3 วันทำการ ซึ่งติดตามได้ในรายงานวิเคราะห์หุ้นล่าสุดไป **

Disclaimer: The information, statements, forecasts and projections contained herein, including any expression of opinion, are based upon sources believed to be reliable, but their accuracy completeness or correctness are not guaranteed. Expressions of opinion herein were arrived at after due and careful consideration. They were based upon the best information then known to us and in our opinion were fair and reasonable in the circumstances prevailing at the time. Expressions of opinion contained herein are subject to change without notice. Kasikorn Securities Public Company Limited may also be the issuer of structured notes on securities that are constituents of the SET50 index.



Recommendation Update

Stock picks (Follow-Up)

Stock	Cost	Last	Position
-	-	-	-

Stocks to monitor (Follow-Up)

Stock	Cost	Last	Position
MOSHI*	54, 51.25 (52.62)	53	ติดตามเป็นวันสุดท้าย โดยราคาถอยมาแถวแนวรับเพิ่ม 51.25 แล้วแกว่งตัวขึ้นมา คงใช้การถดถอยหลุด 50.5 เป็น stop loss แต่หากไม่ถดถอยหลุดแนวดังกล่าว ยังคงมุมมองนำถือสั้นขายแถว 55 และ 57
AP*	11.8, 11.5 (11.65)	11.7	ติดตามเป็นวันสุดท้าย โดยราคาถอยมาแถวแนวรับเพิ่ม 11.5 คงใช้การถดถอยหลุด 11.3 เป็น stop loss แต่หากไม่ถดถอยหลุดแนวดังกล่าว นำมีแรงดีดตัวกลับขึ้นมา โดยปรับเป้ารอขายเป็นแถว 12.2 และ 12.6
EKH*	8.25, 8.05 (8.15)	8.2	ติดตามเป็นวันสุดท้าย โดยคงใช้การถดถอยหลุด 7.95 เป็น stop loss แต่หากไม่ถดถอยหลุดแนวดังกล่าว ยังคงมุมมอง นำถือสั้นขายแถว 8.55 และ 8.85
IVL	35, 34.5 (34.75)	34.25	ราคาถดถอยหลุดแนวรับเพิ่ม 34.5 ลงมา คงใช้การถดถอยหลุด 33.75 เป็น stop loss แต่หากยังไม่ถดถอยหลุดแนวดังกล่าว นำมีแรงดีดตัวกลับขึ้นมาได้ โดยปรับเป้ารอขายเป็นแถว 36.25 และ 38
SPALI	21.1, 20.7 (20.9)	20.5	ราคาถดถอยหลุดแนวรับเพิ่ม 20.7 ลงมา คงใช้การถดถอยหลุด 20.3 เป็น stop loss แต่หากยังไม่ถดถอยหลุดแนวดังกล่าว นำมีแรงดีดตัวกลับขึ้นมาได้ โดยปรับเป้ารอขายเป็นแถว 21.9 และ 22.7
PTT*	31.75	31.75	ราคาแกว่งตัวอยู่ในกรอบที่ให้ นำถือสั้นแบ่งขายทำกำไรแถว 33.25 และ 34.5 โดยมีบริเวณ 31.25 เป็นแนวรอเข้ารับเพิ่ม ในขณะที่ ใช้การถดถอยหลุด 30.5 เป็น stop loss
HMPRO*	14, 13.7 (13.85)	13.9	ราคาย่อตัวมาแถวแนวรับเพิ่ม 13.7 คงใช้การถดถอยหลุด 13.5 เป็น stop loss แต่หากยังไม่ถดถอยหลุดแนวดังกล่าว นำมีแรงดีดตัวกลับขึ้นมาได้ โดยปรับเป้ารอขายเป็นแถว 14.4 และ 15
SPA*	11.2	11.2	ราคาแกว่งตัวอยู่ในกรอบที่ให้ นำถือสั้นแบ่งขายทำกำไรแถว 11.8 และ 12.3 โดยมีบริเวณ 10.9 เป็นแนวรอเข้ารับเพิ่ม ในขณะที่ ใช้การถดถอยหลุด 10.7 เป็น stop loss

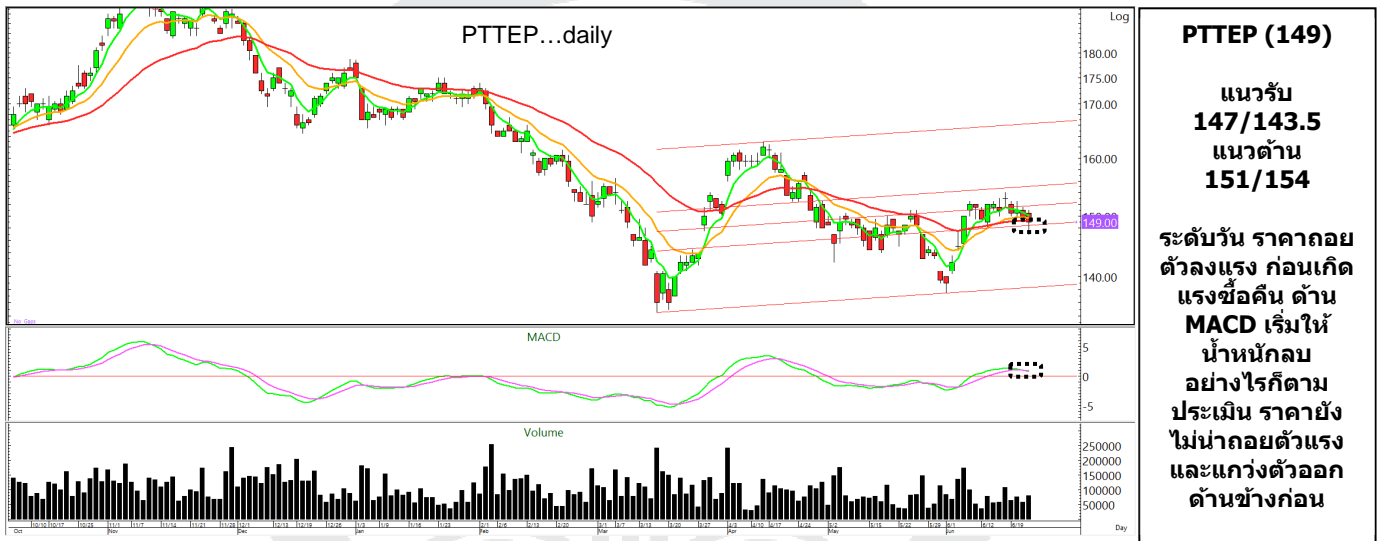
จุดขาย และ แนว stop loss จะ update ให้วันต่อวัน โดยลูกค้าสามารถติดตามได้ในตาราง recommendation update โดยหุ้น Stocks to monitor จะติดตามให้อีก 3 วันทำการ หลังแนะนำ โดยกรอบในรายงานควรใช้ในช่วง 5 ทำการ หากไม่ถึงเป้า นำขายออกไปก่อน ส่วนตัวหุ้นที่เลือกเป็น Stock Picks จะติดตาม update ต่อเนื่อง จนกว่าจะให้ปิดสถานะขายทำกำไร หรือ ยอมตัดขาดทุน ชื่อหุ้นที่มีเครื่องหมาย * หมายถึง หุ้นที่เริ่มติดตาม หรือมีการเปลี่ยนแปลงมุมมอง หรือ แนวรับและแนวต้าน ต่างไปจากวันก่อนหน้า



Most Active Value

Stock	Support	Resistance	Recommend
CPALL (62)	61/59.75	62.75/64	ระดับวัน ราคาได้อ่อนแรงลง หลังจากที่ได้ถอยตัวหลุดแนวเส้นเชื่อม low to low ด้าน MACD ให้นำหนักลบ เปิดความเสี่ยงที่ราคาจะเกิดการอ่อนแรงลงต่อ
DIF (10.8)	10.6/10	11/11.5	ระดับสัปดาห์ ราคาได้อ่อนแรงลงต่อเนื่อง พร้อมด้วย vol ด้าน MACD ให้นำหนักลบ เปิดความเสี่ยงที่ราคาจะเกิดการอ่อนแรงลงต่อ
GULF (43.5)	43/42	45/46.75	ระดับวัน ราคาได้อ่อนแรงลงหลุดจุดต่ำก่อนหน้า พร้อมด้วย vol ด้าน MACD ให้นำหนักลบ เปิดความเสี่ยงที่ราคาจะเกิดการอ่อนแรงลงต่อ
TRUE (6)	5.9/5.6	6.25/6.5	ระดับวัน ราคาได้อ่อนแรงลงหลุดจุดต่ำก่อนหน้า พร้อมด้วย vol ด้าน MACD ให้นำหนักลบ เปิดความเสี่ยงที่ราคาจะเกิดการถอยตัวลง
PTTEP (149)	147/143.5	151/154	ระดับวัน ราคาได้ถอยตัวหลุดจุดต่ำก่อนหน้า ก่อนตั้งตัววกกลับ ด้าน MACD เริ่มให้นำหนักลบ อย่างไรก็ตาม ประเมิน ราคายังไม่น่าจะถอยตัวลง และเห็นแกว่งตัวออกด้านข้าง

Most Active Value Hilight



Technical analyst: เปรมสุข ชลทานาวณิชย์ premsuk.c@kasikornsecurities.com 02-796-0043
 Technical analyst: ชาญเดช หลีหิรัญณ์ chandecl.l@kasikornsecurities.com 02-796-0040

Disclaimer: The information, statements, forecasts and projections contained herein, including any expression of opinion, are based upon sources believed to be reliable, but their accuracy completeness or correctness are not guaranteed. Expressions of opinion herein were arrived at after due and careful consideration. They were based upon the best information then known to us and in our opinion were fair and reasonable in the circumstances prevailing at the time. Expressions of opinion contained herein are subject to change without notice. Kasikorn Securities Public Company Limited may also be the issuer of structured notes on securities that are constituents of the SET50 index.



Analyst Certification

The views expressed in this research report accurately reflect the personal views of the analyst(s) about the subject security(ies) and subject company(ies); and a part of the compensation of the research analyst(s) was, is, or will be, directly or indirectly, related to the specific recommendations or views expressed in the report.

Investment Ratings

Outperform: Expected total return of 10% or more within a 12-month period

Neutral: Expected total return between -10% and 10% within a 12-month period

Underperform: Expected total return of -10% or worse within a 12-month period

General Disclaimer

This document is prepared by Kasikorn Securities Public Company Limited ("KS"). This document has been prepared for individual clients of KS only and must not, either in whole or in part, be copied, photocopied or duplicated in any form or by any means or distributed to any other person. If you are not the intended recipient you must not use or disclose the information in this research in any way. If you received it in error, please immediately notify KS by return e-mail and delete the document. We do not guarantee the integrity of any e-mails or attached files and are not responsible for any changes made to them by any other person.

This document, including information, data, statements, forecasts, analysis and projections contained herein, including any expression of opinion, is based on public available information or information obtained from sources believed to be reliable, but KS does not make any representation or warranty on, assumes no responsibilities for nor guarantees the accuracy, completeness, correctness or timeliness of such information. KS accepts no obligation to correct or update the information or opinions in it. The statements or expressions of opinion herein were arrived at after due and careful consideration and they were based upon such information or sources then, and in our opinion are fair and reasonable in the circumstances prevailing at the time. The information or expressions of opinion contained herein are subject to change without notice.

Nothing in this document shall be construed as an offer or a solicitation of an offer to buy or sell any securities or products, or to engage in or refrain from engaging in any transaction. In preparing this document, KS did not take into account your specific investment objectives, financial situation or particular needs. This document is for your information only and is not to be taken in substitution for the exercise of your judgment. KS salespeople, traders and other professionals may provide oral or written market commentary or trading strategies to our clients that reflect opinions which are contrary to the opinions expressed in this document. Before making an investment decision on the basis of this document, you should obtain independent financial, legal or other advice and consider the appropriateness of investment in light of your particular investment needs, objectives and financial circumstances. There are risks involved in the investment in securities. KS accepts no liability whatsoever for any direct, indirect, consequential or other loss (including claim for loss of profit) arising from any use of or reliance upon this document and/or further communication given in relation to this document.

Any valuations, opinions, estimates, forecasts, projections, ratings or risk assessments herein constitute a judgment as of the date of this document, and there can be no assurance that future results or events will be consistent with any such valuations, opinions, estimates, forecasts, projections, ratings or risk assessments. Any valuations, opinions, estimates, forecasts, projections, ratings or risk assessments described in this document were based upon a number of estimates and assumptions and are inherently subject to significant uncertainties or contingencies. It can be expected that one or more of the estimates on which the valuations, opinions, estimates, forecasts, projections, ratings or risk assessments were based will not materialize or will vary significantly from actual results. Therefore, the inclusion of the valuations, opinions, estimates, forecasts, projections, ratings or risk assessments described herein is not to be relied upon as a representation and/or warranty by KS (i) that such valuations, opinions, estimates, forecasts, projections, ratings or risk assessments or their underlying assumptions will be achieved, or (ii) that there is an assurance that future results or events will be consistent with any such valuations, opinions, estimates, forecasts, projections, ratings or risk assessments stated therein.

KS along with its affiliates and/or persons associated with it may from time to time have interests in the securities mentioned in this document. KS and its associates, their directors and/or employees may have positions in, and may effect transactions in securities mentioned herein and may also perform or seek to perform broking, investment banking, advisory and other securities services for companies mentioned in this document.

Corporate Governance Report Disclaimer

The disclosure of the survey result of the Thai Institute of Directors Association ("IOD") regarding corporate governance is made pursuant to the policy of the Office of the Securities and Exchange Commission. The survey of the IOD is based on the information of companies listed on the Stock Exchange of Thailand and the Market of Alternative Investment disclosed to the public and able to be accessed by a general public investor at The Thai Institute of Directors Association (IOD). The result, therefore, is from the perspective of a third party. It is not an evaluation of operation and is not based on inside information.

The survey result is as of the data appearing in the Corporate Governance Report of Thai Listed Companies. As a result, the survey result may be changed after that date. KS does not confirm nor certify the accuracy of such survey result.

Structured Notes and Derivative Warrants Disclaimer

KS may be the issuer of structured notes on these securities.

KS acts as market maker and issuer of Derivative Warrants ("DWs") on the underlying stocks listed below. Investors should carefully read the details of the DWs in the prospectus before making any investment decisions.

DWs Underlying Stocks: ADVANC, AOT, BAM, BANPU, BBL, BCH, BDMS, BEM, BGRIM, BH, CBG, CHG, CKP, COM7, CPALL, CPF, CPN, CRC, DOHOME, DTAC, EA, EGCO, GLOBAL, GPSC, GULF, GUNKUL, HMPRO, INTUCH, IRPC, IVL, JMART, JMT, KTC, MINT, MTC, OSP, PTG, PTT, PTTEP, PTTGC, RBF, SAWAD, SCB, SCC, SCGP, SET50, SPRC, STA, STEC, STGT, TIDLOR, TISCO, TOP, TRUE, TTB, TU, VGI, WHA.

Disclaimer: The information, statements, forecasts and projections contained herein, including any expression of opinion, are based upon sources believed to be reliable, but their accuracy, completeness or correctness are not guaranteed. Expressions of opinion herein were arrived at after due and careful consideration. They were based upon the best information then known to us and in our opinion were fair and reasonable in the circumstances prevailing at the time. Expressions of opinion contained herein are subject to change without notice. Kasikorn Securities Public Company Limited may also be the issuer of structured notes on securities that are constituents of the SET50 index.