

Trading Ideas

ส่องประเด็น เฝ้าหุ้นเด็ด

STOCK MARKETS

	Recent	Change	%Chg
China	Closed		
Hong Kong	18,824.78	-393.57	-2.05%
Japan	32,734.04	-530.84	-1.60%
Korea	2,572.47	-21.23	-0.82%
Singapore	3,190.48	-31.95	-0.99%
Thailand	1,506.77	-2.54	-0.17%

FUTURES & COMMODITIES

	Recent	Change	%Chg
DJ Futures	34,083.00	-127.00	-0.37%
NASDAQ Futures	15,150.75	-64.00	-0.42%
Gold Futures	1,916.20	1.20	0.06%
Brent Crude Futures	73.39	-0.75	-1.01%
Bitcoin	30,475.00	105.00	0.35%

CURRENCY MARKETS

	Recent	Change	%Chg
US Dollar Index	102.657	0.252	0.25%
USD/THB	35.2200	0.200	0.57%

MARKET MOVERS

	Recent	%Chg	Impact
GULF	44.75	2.87	1.20
DELTA	98.75	0.77	0.77
EA	58.50	2.63	0.45
TRUE	6.15	2.50	0.43
IVL	34.50	0.73	0.12
PTT	31.50	-0.79	-0.59
CRC	37.75	-2.58	-0.49
CPN	62.50	-1.57	-0.36
AOT	72.00	-0.35	-0.29
BH	228.00	-1.72	-0.24

MARKET BREADTH *

	Bulls	Boars	Bears
Count	12%	29%	59%
Market Cap	15%	26%	59%

Source: Aspen Graphics

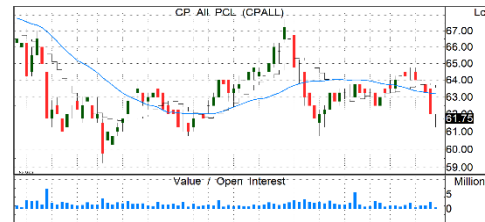
* SET 100I constituents

MARKET WRAP

- ราคานี้ตลาดปรับตัวลงต่ออีกเล็กน้อย ท่ามกลางมูลค่าซื้อขายที่เบาบาง
- โมเมนตัมระยะสั้นยังคงเป็นลบ แต่มองความเสี่ยงทางลงค่อนข้างจำกัด
- เรายแนะนำให้ "ตั้งรับ" ปรับเพิ่มน้ำหนักหุ้นจาก 55% เป็น 70%

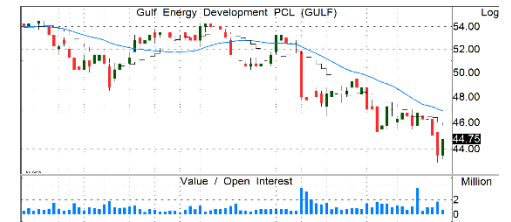
STOCK GRAB

CPALL | ซื้อ | TP=73 บ.



- กำไร 1Q66 +19.4% YoY และ +31.4% QoQ จาก 7-11 ที่มีกำไรเติบโตดีถึง 27% YoY และบ.ย่อย MAKRO มีกำไรเติบโต 5.6% YoY
- แนวโน้ม 2Q66 กำไรยังเติบโตต่อเนื่อง โดยได้รับผลบวกจากอากาศร้อนจัด หนุนเครื่องตีหมวยตีมาก และ MAKRO+โลตัส ขายเครื่องทำความเย็นดีขึ้น
- 2H66 ต้นทุนทางการเงินของกลุ่ม MAKRO จะลดลงมาก หลังออกหุ้นกู้ชำระคืนเงินกู้สกุลต่างประเทศ ช่วยให้กำไรกลุ่ม MAKRO ดีขึ้นชัดเจน คาดหนุนกำไร CPALL ปี 66-67 โตเฉลี่ยปีละ 20%
- แนวรับ=60/61 แนวต้าน=63.5/64.5

GULF | ซื้อ | TP=60 บ.



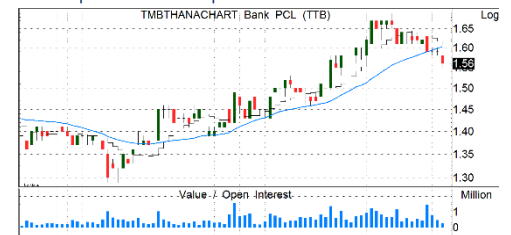
- คาดกำไรปกติ 2Q66F ทำสถิติสูงสุดครั้งใหม่จากการรับรู้กำไรเต็มไตรมาสของโรงไฟฟ้า IPP (GPD หน่วยที่ 1 662.5 MW) DIPWP ในอิมมาน 208 MW และรับรู้เงินปันผลจาก JASIF หลังเข้าถือหน่วย 4.25% (จ่าย 0.23 บ./หน่วย)
- แนวโน้มกำไรปีเติบโตสูงตามการรับรู้รายได้เต็มปีของ GSRC หน่วยที่ 3-4 และ DIPWP+เริ่มรับรู้รายได้ของ GPD หน่วยที่ 1-2 และ Jackson
- ราคาหุ้นลงมา สะท้อนความกังวลต่อนโยบายที่อาจกระทบต่อธุรกิจโรงไฟฟ้าไปมากแล้ว
- แนวรับ=42.5/43.5 แนวต้าน=46/48

THANI | ซื้อ | TP=4.70 บ.



- กำไร 1Q66 +28% QoQ แต่ -1% YoY ผลจากภาพรวม 1Q66 ไม่ค่อยดีนัก มีการแข่งขันสูง
- เน้นให้ความสำคัญกับการบริหารจัดการ NPL และ cost of fund ซึ่งยังทำได้ดี
- คาด THANI ยังมีกำไรปี 66 ที่โตต่อเนื่องราว 11% ได้ คาดได้แรงหนุนจากเศรษฐกิจไทยยังฟื้นตัวต่อจากภาคท่องเที่ยวและภาคบริการ
- ราคาปรับลงมาสะท้อนแนวโน้มดอกเบี้ยขาขึ้นที่กดดันต้นทุนดอกเบี้ยจ่ายไปมากเกิน
- แนวรับ=3.12/3.16 แนวต้าน=3.28/3.36

TTB | ซื้อเชิงกำไร | TP=1.65 บ.



- ผลสำเร็จจากกลยุทธ์ Revenue synergy เริ่มส่งผลชัดเจนต่อรายได้+ต้นกำไร 1Q66 โตสูงถึง 34% YoY แม้สิ้นเชือดหัว
- ยังคงแผนปี 66-69 ใช้ Digital first ลดต้นทุนและค่าใช้จ่าย เพิ่มอัตราผลตอบแทน พร้อมคุมคุณภาพสินทรัพย์อย่างเข้มข้น ช่วยเพิ่มประสิทธิภาพดำเนินงาน และความสามารถทำกำไร
- เชื้อป็นี่ยังจ่ายปันผลสูงต่อเนื่อง ราว 4.8% สำหรับกำไรปี 66
- แนวรับ=1.53/1.55 แนวต้าน=1.64/1.72

รายงานฉบับนี้จัดทำขึ้นโดยบริษัทหลักทรัพย์ แลนด์ แอนด์ เฮ้าส์ จำกัด (มหาชน) ("บริษัท") โดยมีวัตถุประสงค์เพื่อเผยแพร่ข้อมูลเกี่ยวกับการลงทุนเท่านั้น มิใช่การชักจูงให้ซื้อหรือขายหลักทรัพย์ที่กล่าวถึงในรายงานนี้ บริษัทเป็นหนึ่งในกลุ่มบริษัท แอล เอช ไฟแนนซ์เฮียล กรุ๊ป จำกัด (มหาชน) ("LHFG") ข้อมูลต่างๆ ในรายงานฉบับนี้จัดทำขึ้นโดยได้พิจารณาแล้วว่ามาจากแหล่งข้อมูลที่ถูกต้อง และ/หรือ มีความน่าเชื่อถือ แต่บริษัทไม่อาจรับรองความถูกต้องครบถ้วนของข้อมูลดังกล่าว การลงทุนในหลักทรัพย์มีความเสี่ยง อีกทั้งบริษัท และ/หรือ บริษัทในกลุ่ม LHFG อาจมีส่วนเกี่ยวข้องกับหรือผลประโยชน์ใดๆ กับบริษัทใดๆ ที่ถูกกล่าวถึงในรายงานบทความนี้ นักลงทุนจึงควรใช้ดุลยพินิจอย่างรอบคอบในการพิจารณาดังกล่าวก่อนการลงทุน บริษัทไม่รับผิดชอบต่อความเสียหายใดๆ ที่เกิดจากการนำข้อมูลหรือความเห็นในรายงานฉบับนี้ไปใช้ในทุกรูปแบบ

All data updated to close of morning/afternoon session *

Bulls = 13

Boars = 29

Bears = 58

MarTA Score	Stock	Thematic Believability Scan					Action	Close (Bt)	Change	Chg (%)	Volume (m)	Vol/5DAvg (x)	Turnover (Bt m)	Valuation Metrics			Exponential Moving Average					MACD		Signal		MACDH		Slow Stochastic		RSI	Stock
		Value	Growth	Turnaround	Dividend	Specialty								P/E	P/B	D/P	5D	10D	25D	75D	200D	MACD	Signal	MACDH	%K	%D					
35%	AAV					REDUCE	2.78	0.04	1.5%	10.9	0.45	30	N/A	4.0	N/A	2.80	2.82	2.81	2.81	2.84	0.00	0.01	-0.01	31.40	45.58	46.93	AAV				
14%	ACE					WBUY	1.9	-0.01	-0.5%	9.1	0.56	17	15.6	1.3	N/A	1.94	1.96	1.99	2.13	2.41	-0.02	-0.01	-0.01	27.94	46.56	37.86	ACE				
54%	ADVANC					BUY	212	0	0.0%	2.6	0.80	557	23.8	7.9	3.6	214.30	215.24	214.89	211.50	206.06	0.01	0.67	-0.66	55.38	71.81	42.96	ADVANC				
26%	AMATA					WBUY	21.9	-0.2	-0.9%	1.9	0.45	42	11.2	1.3	2.7	22.14	22.28	22.38	22.10	21.17	-0.10	-0.03	-0.07	28.21	40.77	40.61	AMATA				
84%	AOT		☺			TBUY	72	-0.25	-0.3%	8.3	0.57	595	N/A	10.0	N/A	72.05	71.84	71.65	71.91	71.71	0.21	0.14	0.07	73.34	71.59	53.60	AOT				
44%	AP					ACCUMULATE	11.5	-0.2	-1.7%	5.1	0.48	59	6.5	1.0	5.6	11.64	11.62	11.57	11.66	11.30	0.06	0.06	0.00	69.63	76.64	48.10	AP				
20%	AWC					SELL	4.86	-0.04	-0.8%	13.8	0.44	67	33.9	1.9	0.7	4.92	4.96	5.06	5.33	5.49	-0.06	-0.06	-0.01	20.62	29.51	40.66	AWC				
23%	BAM					WBUY	10.7	0.1	0.9%	4.8	0.43	51	12.8	0.8	5.2	10.82	10.95	11.21	12.40	14.35	-0.16	-0.13	-0.03	26.99	40.46	37.28	BAM				
86%	BANPU	☺			☺	SBUY	9.1	0	0.0%	31.2	0.49	283	2.2	0.6	12.2	9.05	8.94	8.79	9.47	10.76	0.16	0.14	0.02	85.71	86.36	62.29	BANPU				
96%	BBL	☺				SBUY	163	0	0.0%	1.3	0.33	219	9.6	0.6	2.8	162.60	162.44	161.98	159.44	152.25	0.23	0.20	0.03	65.69	61.34	55.44	BBL				
17%	BCH					WBUY	17.5	-0.2	-1.1%	3.3	0.42	59	34.9	3.5	4.5	17.76	17.95	18.31	19.20	19.68	-0.24	-0.20	-0.05	21.55	31.78	34.32	BCH				
92%	BCP	☺			☺	SBUY	35.5	-0.25	-0.7%	2.3	0.43	81	4.5	0.8	6.2	35.55	35.13	33.85	32.69	32.16	0.95	0.98	-0.03	88.72	89.16	63.83	BCP				
27%	BCPG					WBUY	9.05	0.05	0.6%	1.2	0.41	11	14.7	0.9	4.0	9.11	9.18	9.25	9.48	9.94	-0.05	-0.02	-0.03	25.27	37.67	41.92	BCPG				
35%	BDMS					SWITCH	28.5	0	0.0%	24.5	0.94	698	35.9	4.9	2.1	28.59	28.61	28.68	28.93	28.57	-0.03	-0.02	-0.01	54.33	64.42	45.98	BDMS				
33%	BEC					SWITCH	8.2	0	0.0%	1.9	0.72	15	37.5	2.6	2.0	8.16	8.26	8.41	8.70	9.90	-0.14	-0.12	-0.02	13.96	14.46	44.30	BEC				
29%	BEM					REDUCE	8.25	-0.15	-1.8%	20.4	0.98	167	45.1	3.4	1.4	8.35	8.35	8.38	8.66	8.90	-0.01	-0.01	0.00	64.56	69.62	43.28	BEM				
16%	BGRIM					SELL	35.25	-0.25	-0.7%	3.7	0.67	131	N/A	2.5	0.2	35.90	36.38	37.02	37.98	37.99	-0.50	-0.34	-0.16	27.82	39.31	32.91	BGRIM				
27%	BH					WBUY	228	-4	-1.7%	0.5	0.41	121	31.9	8.7	1.5	229.20	230.02	231.62	229.37	217.51	-1.26	-1.12	-0.14	42.32	49.97	45.32	BH				
17%	BLA					WBUY	26	-0.25	-1.0%	2.0	0.86	51	14.2	1.0	2.3	26.59	26.79	26.83	27.64	30.04	-0.04	0.09	-0.13	40.94	56.35	41.70	BLA				
41%	BTS					SWITCH	7.4	0	0.0%	1.7	0.12	13	53.1	1.7	4.2	7.45	7.46	7.46	7.58	7.95	0.01	0.02	-0.01	63.29	69.93	47.11	BTS				
6%	BYD					SELL	6.45	-0.1	-1.5%	2.0	0.38	13	N/A	2.4	N/A	6.68	6.93	7.37	8.51	9.96	-0.34	-0.28	-0.06	14.74	17.00	27.27	BYD				
23%	CBG					SELL	63.75	0.25	0.4%	2.5	0.54	161	33.6	5.8	2.4	65.14	65.99	67.90	77.34	88.90	-1.08	-0.87	-0.21	30.08	44.26	36.64	CBG				
7%	CENDEL					SELL	46.5	-0.75	-1.6%	1.0	0.52	49	59.6	3.3	N/A	47.57	48.29	49.67	51.68	50.15	-0.99	-0.83	-0.16	16.54	22.15	25.93	CENDEL				
35%	CHG					ACCUMULATE	3	0	0.0%	12.2	0.50	36	19.9	4.3	5.3	2.99	3.01	3.10	3.33	3.52	-0.06	-0.06	0.00	23.05	20.43	39.01	CHG				
12%	CK					REDUCE	18.1	-0.3	-1.6%	0.7	0.31	12	26.0	1.3	1.3	18.47	18.67	19.17	20.21	21.08	-0.34	-0.32	-0.02	28.58	34.18	35.24	CK				
26%	CKP					WBUY	3.32	0	0.0%	3.1	0.49	10	11.8	1.0	2.6	3.33	3.35	3.44	3.76	4.27	-0.05	-0.06	0.01	28.57	31.65	39.06	CKP				
22%	COM7					WBUY	26.5	-0.25	-0.9%	4.2	0.83	111	20.4	7.9	2.8	26.94	27.34	27.71	28.56	30.52	-0.35	-0.19	-0.16	21.42	25.08	36.48	COM7				
20%	CPALL					REDUCE	61.75	-0.25	-0.4%	6.8	0.41	421	40.0	5.3	1.2	62.71	63.13	63.38	63.60	63.43	-0.24	-0.03	-0.21	34.66	54.92	35.89	CPALL				
16%	CPF					REDUCE	20.1	-0.2	-1.0%	12.9	1.13	259	19.9	0.7	3.8	20.57	20.76	20.72	21.14	22.56	0.00	0.14	-0.14	36.70	57.33	38.95	CPF				
6%	CPN					REDUCE	62.5	-1	-1.6%	5.5	0.65	346	24.3	3.4	1.8	64.73	66.02	67.23	68.27	67.52	-1.06	-0.52	-0.54	25.08	41.25	28.13	CPN				
6%	CRC					WBUY	37.75	-1	-2.6%	12.0	1.35	453	28.7	3.6	1.2	38.84	39.43	40.70	42.51	42.14	-0.91	-0.82	-0.09	17.34	25.71	28.01	CRC				
47%	DELTA					REDUCE	98.75	0.75	0.8%	3.2	0.18	317	75.6	21.1	0.4	100.24	101.31	98.62	93.43	81.62	1.45	2.73	-1.28	37.06	52.84	50.53	DELTA				
9%	DOHOME					SELL	12.4	-0.1	-0.8%	3.0	0.42	37	67.4	3.3	0.1	12.58	12.80	13.26	13.62	14.07	-0.35	-0.32	-0.04	16.19	21.37	35.52	DOHOME				
22%	EA					REDUCE	58.5	1.5	2.6%	4.9	0.45	285	24.8	5.2	0.5	59.09	60.39	62.82	69.49	77.67	-1.75	-1.45	-0.30	19.57	24.67	34.31	EA				
20%	EGCO					SELL	136	0.5	0.4%	0.2	0.18	25	121.0	0.6	4.8	137.85	139.48	142.53	150.83	160.85	-2.12	-1.72	-0.40	15.52	27.57	31.53	EGCO				
21%	EPG					REDUCE	7	0.05	0.7%	1.0	0.56	7	18.1	1.6	3.6	7.15	7.21	7.26	7.70	8.58	-0.03	0.00	-0.03	37.58	57.77	39.35	EPG				
61%	ESSO					BUY	8.85	-0.05	-0.6%	5.8	1.19	52	7.0	1.1	9.0	8.87	8.86	8.81	9.00	9.76	0.04	0.04	0.00	63.66	64.81	52.72	ESSO				
7%	FORTH					WBUY	27.5	-0.5	-1.8%	0.6	0.50	17	34.3	11.3	1.9	28.45	29.25	30.11	32.07	35.40	-0.77	-0.47	-0.30	8.44	15.47	32.92	FORTH				
18%	GLOBAL					WBUY	16.6	0.1	0.6%	1.2	0.22	21	25.7	3.6	1.5	16.80	17.04	17.49	18.08	18.66	-0.36	-0.32	-0.04	11.72	16.29	35.42	GLOBAL				
25%	GPSC					SELL	58	0.25	0.4%	1.5	0.32	84	96.0	1.6	0.9	58.64	58.96	59.62	62.70	65.86	-0.36	-0.26	-0.10	49.00	59.29	42.03	GPSC				
31%	GULF					REDUCE	44.75	1.25	2.9%	13.1	0.63	577	43.0	4.5	1.4	44.98	45.59	46.91	49.43	50.38	-0.94	-0.84	-0.10	23.88	23.03	38.13	GULF				
13%	GUNKUL					WBUY	3.12	0.02	0.6%	12.0	0.55	37	9.3	1.9	3.9	3.20	3.26	3.38	3.73	4.34	-0.08	-0.06	-0.02	14.2	23.29	28.42	GUNKUL				
36%	HANA					ACCUMULATE	44	0.5	1.1%	4.3	0.43	190	17.5	1.5	2.3	45.12	45.56	44.92	46.31	48.54	0.40	0.86	-0.46	39.23	61.62	46.54	HANA				
74%	HMPRO	☺				SBUY	14	0.1	0.7%	7.9	0.60	110	28.9	7.1	2.7	13.95	13.93	13.95	14.13	14.27	-0.01	-0.03	0.02	71.89	67.36	51.33	HMPRO				
26%	INTUCH					WBUY	71.5	-0.25	-0.3%	0.7	0.26	50	21.6	6.8	6.6	71.99	72.32	72.95	73.51	73.47	-0.49	-0.42	-0.07	13.82	19.93	41.04	INTUCH				
32%	IRPC					REDUCE	2.3	0	0.0%	14.3	0.44	33	N/A	0.6	3.0	2.32	2.33	2.33	2.48	2.80	0.00	0.01	-0.01	51.7	63.44	44.57	IRPC				
85%	IVL	☺				SBUY	34.5	0.25	0.7%	2.4	0.20	81	10.7	1.1	4.7	34.49	34.30	33.85	34.70	37.75	0.39	0.39	0.00	70.4	74.29	56.28	IVL				
19%	JAS					SELL	1.27	0.01	0.8%	6.5	0.32	8	N/A	6.9	N/A	1.30	1.36	1.48	1.73	2.13	-0.08	-0.07	-0.01	15.13	20.49	31.49	JAS				
6%	JMART					WBUY	16.3	0.2	1.2%	10.2	0.40	165	19.9	1.2	6.9	17.15	18.00	18.93	22.37	31.41	-0.79	-0.46	-0.32	12.95	18.34	29.19	JMART				
9%	JMT					REDUCE	37	0	0.0%	5.6	0.45	205	29.5	2.1	2.9	38.38	39.50	40.58	43.88	52.39	-0.95	-0.50	-0.46	15.51	28.34	34.94	JMT				
23%	KBANK					WBUY	129	-0.5	-0.4%	3.6	0.44	463	8.7	0.6	3.1	129.68	130.31	131.17	133.35	138.28	-0.74	-0.55	-0.19	21.85	29.75	40.29	KBANK				
33%	KCE					ACCUMULATE	38.5	0.75	2.0%	3.8	0.48	145	21.5	3.3	4.2</																

TradeMap 6.0 | Quantamental Strategy | SET100I Constituents 1H23

Friday, June 23, 2023 12:33 PM

All data updated to close of morning/afternoon session *

Bulls = 13 Boars = 29 Bears = 58

MarTA Score	Stock	Thematic Believability Scan					Action	Close (Bt)	Change	Chg (%)	Volume (m)	Vol/5DAvg (x)	Turnover (Bt m)	Valuation Metrics			Exponential Moving Average					MACD	Signal	MACDH	Slow Stochastic		RSI	Stock
		Value	Growth	Turnaround	Dividend	Specialty								P/E	P/B	D/P	5D	10D	25D	75D	200D				%K	%D		
26%	KTC						WBUY	50	-0.25	-0.5%	1.0	0.29	50	18.0	3.9	2.3	50.19	50.54	51.61	53.61	56.02	-0.76	-0.79	0.02	22.82	23.46	40.27	KTC
24%	LH						WBUY	8.4	0	0.0%	18.6	0.48	156	13.0	1.9	7.1	8.43	8.47	8.62	9.05	9.21	-0.09	-0.09	0.00	29.22	35.72	31.45	LH
33%	MEGA						ACCUMULATE	37.25	1.75	4.9%	3.7	0.74	136	14.9	3.4	4.5	37.66	38.36	39.18	41.43	44.23	-0.65	-0.38	-0.26	30.47	34.18	38.77	MEGA
52%	MINT						HOLD	33.75	-0.25	-0.7%	18.3	0.96	612	26.2	2.2	0.7	34.14	34.20	33.89	33.13	32.41	0.16	0.26	-0.10	53.56	65.62	49.05	MINT
33%	MTC						ACCUMULATE	38.5	0.5	1.3%	2.0	0.28	78	16.8	2.7	2.5	38.88	39.48	39.58	38.11	39.18	-0.32	-0.01	-0.31	22.46	32.98	43.06	MTC
7%	NEX						REDUCE	10.7	0	0.0%	2.3	0.36	24	51.1	6.1	N/A	10.91	11.25	11.82	13.04	14.84	-0.46	-0.38	-0.08	12.27	15.54	34.08	NEX
34%	ONEE						ACCUMULATE	5.25	-0.05	-0.9%	0.9	0.22	5	23.3	1.8	5.3	5.31	5.38	5.38	5.83	7.25	-0.01	0.03	-0.04	23.54	37.05	45.07	ONEE
44%	OR						SWITCH	20.8	-0.1	-0.5%	4.7	0.42	98	26.4	2.4	2.4	20.94	20.89	20.94	21.45	22.82	0.01	-0.02	0.04	74.5	77.16	46.77	OR
19%	ORI						WBUY	10.6	-0.1	-0.9%	2.1	0.48	22	6.9	1.4	6.7	10.80	10.90	10.99	11.24	11.16	-0.07	-0.02	-0.05	30.4	44.35	38.29	ORI
86%	OSP		☺				BUY	30.25	0	0.0%	1.1	0.30	34	46.3	4.7	3.0	30.22	30.18	30.04	29.96	30.19	0.12	0.13	-0.01	74.15	76.44	53.4	OSP
18%	PLANB						REDUCE	8.25	-0.05	-0.6%	4.3	0.47	35	48.6	4.4	0.8	8.38	8.51	8.64	8.63	8.24	-0.12	-0.07	-0.05	17.13	24.51	37.1	PLANB
75%	PSL		☺		☺		SBUY	10.4	0.45	4.5%	20.2	1.69	209	4.3	1.0	17.6	10.07	10.01	10.28	11.88	13.86	-0.10	-0.18	0.08	71.61	67.32	50.85	PSL
20%	PTG						REDUCE	11.7	0	0.0%	3.7	0.77	42	18.6	2.3	3.4	11.86	11.97	12.23	12.92	13.69	-0.17	-0.15	-0.02	32.13	39.96	36.07	PTG
61%	PTT						BUY	31.5	-0.25	-0.8%	19.3	0.65	608	9.7	0.8	6.3	31.62	31.54	31.38	31.53	32.81	0.14	0.12	0.01	80.51	80.54	52.21	PTT
45%	PTTEP						ACCUMULATE	149	0	0.0%	2.9	0.47	427	7.4	1.2	6.2	149.70	149.78	149.12	151.75	156.19	0.58	0.83	-0.25	65.66	75.49	49.75	PTTEP
42%	PTTGC						REDUCE	37.5	0.25	0.7%	1.9	0.18	72	N/A	0.6	2.7	37.78	37.86	38.08	40.87	44.35	-0.02	0.03	-0.05	60.52	69.32	45.72	PTTGC
18%	QH						WBUY	2.22	-0.02	-0.9%	16.8	0.74	37	10.0	0.9	6.3	2.25	2.26	2.29	2.32	2.30	-0.02	-0.01	-0.01	20.36	27.29	33.67	QH
37%	RATCH						ACCUMULATE	36.75	0.25	0.7%	1.1	0.52	41	14.1	0.8	4.4	36.84	36.93	37.04	38.11	39.69	-0.05	-0.01	-0.05	51.84	62.95	46.09	RATCH
31%	RBF						REDUCE	11.3	-0.3	-2.6%	2.6	0.64	29	49.8	5.1	0.9	11.68	11.77	11.50	11.50	12.48	0.16	0.29	-0.12	47.95	64.6	46.89	RBF
51%	RCL						BUY	24.4	0.4	1.7%	2.2	1.03	54	1.2	0.4	29.2	24.28	24.31	24.42	25.94	29.66	-0.03	-0.02	-0.01	49.26	54.84	49.21	RCL
7%	SABUY						WBUY	10.1	0	0.0%	2.6	0.28	26	10.9	1.7	1.6	10.47	10.79	11.14	11.44	12.94	-0.32	-0.21	-0.12	12.03	17.33	33.47	SABUY
12%	SAWAD						WBUY	48	0.25	0.5%	3.7	0.42	177	14.1	2.4	3.8	49.15	50.60	52.63	53.41	52.61	-1.72	-1.30	-0.43	8.45	15.48	28.49	SAWAD
75%	SCB		☺		☺		SBUY	106.5	-0.5	-0.5%	2.6	0.41	273	9.4	0.8	6.3	107.03	106.93	105.99	104.74	105.51	0.63	0.78	-0.15	68.82	76.71	53.74	SCB
32%	SCC						ACCUMULATE	326	-1	-0.3%	0.2	0.17	80	13.5	1.0	2.5	327.57	328.89	329.25	328.36	336.87	-0.75	-0.08	-0.68	40.41	50.38	45.6	SCC
21%	SCGP						SELL	38	0	0.0%	3.1	0.59	118	30.4	1.7	1.6	38.40	38.78	39.88	43.72	49.04	-0.70	-0.69	-0.01	31.74	39.99	36.76	SCGP
5%	SINGER						SELL	9.9	-0.05	-0.5%	3.6	0.45	36	N/A	0.5	5.7	10.21	10.51	11.25	15.13	24.16	-0.46	-0.41	-0.05	13.55	19.49	25.99	SINGER
96%	SIRI		☺		☺		SBUY	1.88	0	0.0%	53.1	0.69	100	5.4	0.7	7.7	1.87	1.87	1.84	1.81	1.65	0.02	0.02	0.00	75.25	75.51	57.11	SIRI
6%	SJWD						REDUCE	16	-0.5	-3.0%	3.6	1.30	58	49.0	1.4	2.7	16.79	17.21	17.65	18.46	18.66	-0.36	-0.20	-0.16	28.88	43.03	27.17	SJWD
23%	SPALI						WBUY	20.4	-0.1	-0.5%	2.3	0.68	46	5.0	0.8	7.1	20.64	20.75	20.86	21.48	21.79	-0.07	-0.01	-0.06	39.92	55.62	41.53	SPALI
16%	SPRC						WBUY	8.5	-0.05	-0.6%	1.9	0.17	16	10.3	0.9	13.0	8.61	8.68	8.83	9.55	10.32	-0.09	-0.06	-0.02	38.6	51.7	40.72	SPRC
6%	STA						WBUY	17.3	-0.3	-1.7%	2.4	0.31	43	7.6	0.5	11.4	17.86	18.19	18.71	19.96	21.34	-0.37	-0.26	-0.11	19.59	27.26	27.09	STA
10%	STGT						SELL	8.25	0.05	0.6%	2.5	0.56	21	32.1	0.6	9.2	8.52	8.71	8.96	9.53	11.82	-0.20	-0.13	-0.07	15.97	20.06	30.11	STGT
42%	TCAP						ACCUMULATE	49.25	-0.5	-1.0%	1.2	0.73	56	9.1	0.8	6.2	49.58	49.84	49.59	47.25	44.23	-0.03	0.15	-0.18	21.77	26.31	48.34	TCAP
15%	THANI						REDUCE	3.22	-0.02	-0.6%	6.2	0.82	20	10.5	1.4	5.3	3.25	3.29	3.39	3.59	3.86	-0.07	-0.06	-0.01	10.66	14	25.73	THANI
90%	THG		☺				TBUY	70.75	0	0.0%	1.0	0.87	73	46.6	5.9	1.3	70.82	70.67	69.92	69.03	67.01	0.53	0.61	-0.08	72.78	77.24	65.48	THG
8%	TIDLOR						WBUY	22.8	0.1	0.4%	8.8	0.34	200	17.5	2.4	1.1	23.37	24.25	25.03	24.63	25.07	-0.82	-0.48	-0.34	9.46	17.17	31.85	TIDLOR
25%	TIPH						REDUCE	43.25	-2	-4.4%	1.4	1.27	59	22.9	2.8	5.6	44.67	44.63	43.93	44.01	47.58	0.46	0.59	-0.13	60.11	68.91	46.97	TIPH
42%	TISCO						ACCUMULATE	96	-0.5	-0.5%	2.2	0.86	215	10.7	1.7	8.0	96.45	96.53	96.29	97.01	97.03	0.15	0.27	-0.11	53.55	62.13	47.29	TISCO
23%	TOP						WBUY	44.5	0	0.0%	1.3	0.28	58	3.3	0.6	8.3	44.85	45.07	45.56	48.22	51.23	-0.27	-0.21	-0.06	39.71	51.76	40.59	TOP
16%	TQM						REDUCE	26.5	0.25	1.0%	0.8	0.65	21	19.9	5.8	4.6	27.24	28.04	28.82	31.11	35.88	-0.71	-0.39	-0.32	12.75	22.63	35.14	TQM
20%	TRUE						SELL	6.15	0.15	2.5%	75.1	0.83	456	N/A	2.0	N/A	6.34	6.50	6.77	7.32	7.57	-0.19	-0.15	-0.05	19.84	29.41	34.19	TRUE
39%	TTB						SWITCH	1.56	-0.03	-1.9%	164.0	0.38	257	10.1	0.7	4.6	1.59	1.60	1.59	1.51	1.42	0.00	0.01	-0.01	20.75	35.49	44.44	TTB
8%	TU						WBUY	13.2	-0.1	-0.8%	16.0	0.88	212	9.2	0.7	6.6	13.34	13.52	13.94	14.52	15.64	-0.33	-0.32	-0.01	8.92	10.15	30.01	TU
16%	VGI						SELL	3.1	0	0.0%	10.2	0.72	31	N/A	1.2	2.6	3.16	3.20	3.26	3.57	4.04	-0.04	-0.02	-0.02	26.64	39.41	36.67	VGI
71%	WHA		☺				SBUY	4.5	-0.04	-0.9%	43.0	0.62	194	17.3	2.1	3.7	4.54	4.54	4.54	4.54	4.04	0.03	0.04	-0.01	56.58	66.57	50.74	WHA

SOURCE: Aspen Graphics, Market Trend Analytics

* SYMBOLS: 📈=bullish volume, 📉=bearish volume, 📊=extremely overbought, 📋=extremely oversold.