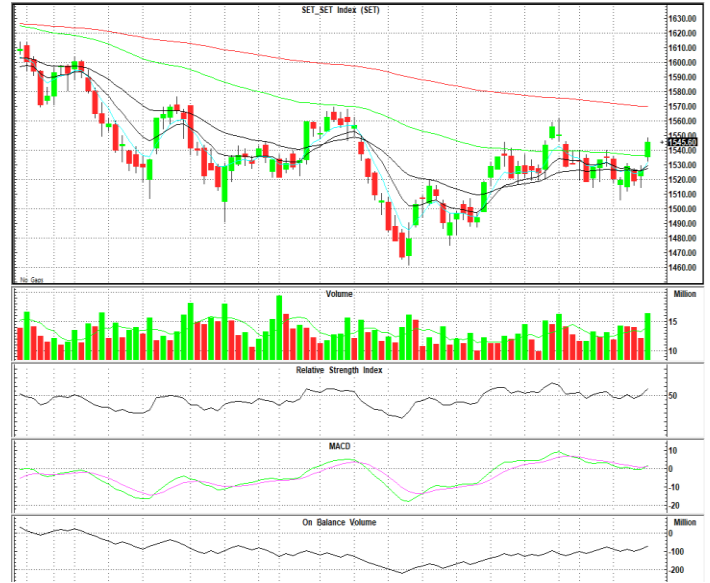


SET	Value	แนวรับ	แนวต้าน
1545.6 (+19.75)	71918mB	1545 / 1535	1555 / 1560

ดัชนีเปิด Gap ขาขึ้นพร้อมปิดสร้างแท่งเทียนเขียวอีกทั้งมีวอลุ่มที่เพิ่มขึ้น สนับสนุน สอดคล้องกับค่าสัญญาณ MACD และ RSI ที่ชี้ขึ้นสนับสนุนทิศทาง ในวันนี้ลู่ทดสอบแนวต้าน 1,555-1,560 จุด

คำแนะนำ ลู่ทดสอบแนวต้าน 1,555-1,560 จุด



หุ้นแนะนำทางเทคนิค

GUNKUL				ERW			
ราคาปิด	แนวรับ	แนวต้าน	Cut loss	ราคาปิด	แนวรับ	แนวต้าน	Cut loss
3.48	3.44	3.54 / 3.62	3.40	5.05	4.94	5.20 / 5.35	4.88



วอลุ่มเข้าติดต่อกัน 3 สัปดาห์พร้อมการยกจุดต่ำขึ้นอีกทั้งเกิดสัญญาณ Golden Cross ขณะที่ค่าสัญญาณ MACD และ RSI ที่ชี้ขึ้นสนับสนุนทิศทาง



ปรับตัวขึ้นทดสอบ High เดิมพร้อมสร้างฐานได้ติดต่อกันเป็นวันที่ 5 และมีวอลุ่มเพิ่มขึ้นสนับสนุนทิศทาง สอดคล้องกับค่าสัญญาณ MACD และ RSI ที่ชี้ขึ้นสนับสนุนทิศทาง

Technical Analyst ญัฐวุฒิ วงศ์เยาวรักษ์
Assistant Technical Analyst วิชเรนทร์ จงยรรยง
Assistant Technical Analyst สลิกบุญ วงศ์อัครเดช
โทร.02-672-5999 EXT.5936