



### Set Index Data

Open	1,535.54		
High	1,548.32		
Low	1,532.45		
Closed	1,545.60		
Chg.	19.75		
%Chg.	1.29		
Value (mn)	71,930.58		
P/E(x)	21.48	Up	346
P/BV(x)	1.51	Unchanged	168
Yield (%)	3.04	Down	128
Market Cap (mn)	18,954.66		

### SET 50 -100 - MAI - Futures Index

	Closed	Chg	(%)
SET 50	954.56	12.58	1.34
SET 100	2,117.06	27.87	1.33
S50_CON	950.00	8.10	0.86
MAI Index	466.82	4.14	0.89

### Trading Breakdown : Daily

(Bt,m)	Buy	Sell	Net
Institution	9,087.69	5,693.67	3,394.02
Broker Port	6,181.98	5,827.93	354.05
Foreign	35,138.27	34,628.36	509.91
Customer	21,516.10	25,774.08	-4,257.98

### Trading Breakdown : Month to Date

(Bt,m)	Buy	Sell	Net
Institution	67,018.44	62,814.87	4,203.57
Broker Port	65,895.91	62,838.82	3,057.09
Foreign	375,099.42	386,672.13	-11,572.71
Customer	235,843.13	231,531.05	4,312.08

### World Markets Index

	Closed	Chg.	(%)
Dow Jones	34,288.83	-174.86	-0.51
NASDAQ	13,505.87	8.28	0.06
FTSE100	7,270.76	12.94	0.18
Nikkei	31,856.71	291.07	0.92
Hang Seng	17,791.01	167.72	0.95

### Commodities

	Closed	Chg.	(%)
Oil: Brent	83.85	0.03	0.04
Oil: Nymex	79.58	-0.02	-0.03
Gold	1,899.40	2.66	0.14
ZINC	2,292.00	12.00	0.53
BDIY Index	1,194.00	-29.00	-2.37

### Cash Balance

21 ส.ค. 08 ก.ย. 2566 CMO

### Market Wrap-Up

- SET วันที่ 22 ส.ค.66 ปิด +19.75 จุด อยู่ที่ 1,545.60 จุด มูลค่าการซื้อขาย 71,924 ลบ. ต่างชาติซื้อ 510 ลบ.สถาบันซื้อ 3,394 ลบ.พอร์ตโบรกซื้อ 354 ลบ. NVDR มียอดขายสุทธิอยู่ที่ 168 ลบ. มียอดซื้อสุทธิในหุ้น KBANK,SIRI,CPALL,PTT,TIDLOR และมียอดขายสุทธิ PTTEP,ADVANC,KTB,EA,INTUCH มูลค่า Short Sales อยู่ที่ระดับ 7,215 ลบ. หุ้นที่มีปริมาณ Short สูงคือ RAM-R,THG-R,EGCO-R โดยนักลงทุนต่างประเทศมีสถานะ Long ใน Index Futures จำนวน 9,225 สัญญา ยอดสะสมตั้งแต่ต้นปีต่างชาติ Short สุทธิรวม 168,489 สัญญา นักลงทุนต่างชาติซื้อพันธบัตรจำนวน 4,064 ลบ.
- ตลาดหุ้นสหรัฐ DJIA -0.51%, S&P500 -0.28%, Nasdaq +0.06% ถูกกดดันจากแรงขายกลุ่มธนาคาร หลัง S&P ปรับลดอันดับความน่าเชื่อถือ ธ.พาณิชย์สหรัฐหลายแห่ง และกลุ่มห้างสรรพสินค้าปรับลดลง หลังเมซีส์ อิงค์ -14.1% ระบายได้ Q2/66 ต่ำกว่าคาด ตลาดหุ้นยุโรป Stoxx600 +0.68% ได้แรงหนุนจากกลุ่มเทคโนโลยี, บริการสุขภาพ และเหมืองแร่

### Market View

- ตลาดหุ้นสหรัฐวันนี้ปรับลดลง โดย S&P500 Banks Index -2.4% หลัง S&P Global ปรับลดอันดับความน่าเชื่อถือ ธ.ภูมิภาคสหรัฐลง 1 ชั้น เช่น Associated Banc-Corp, Valley National Bancorp (มีความเสี่ยงพึ่งพาเงินฝากรายใหญ่)/ UMB Financial, Comerica Bank (เงินฝากไหลออก & ต้นทุนการเงินสูงขึ้น)/ KeyCorp's คาดความสามารถทำกำไรลดลง โดย ธ.ภูมิภาคเหล่านี้มีสัดส่วนพอร์ตสินเชื่อสูง ๆ เชิงพาณิชย์สูง ขณะที่ Nasdaq ปิดบวกระหว่างรอรายงานกำไร Q2/66 คาดขยายตัวดีจากอุปสงค์ชิป AI นักลงทุนรอด้อยแฉงของเจอโรม พาวเวล คำว่าศุกร์นี้ในการประชุมประจำปีเฟดที่แจ๊คสัน โฮล เพื่อจับสัญญาณดอกเบี้ย & ภาวะเศรษฐกิจสหรัฐ ส่วนตลาดหุ้นยุโรปวันนี้ได้แรงหนุนจากกลุ่มผู้ผลิตชิปปรับขึ้นตามกลุ่มเทคโนโลยีสหรัฐ และรอด้อยแฉงของคริสติน ลาการ์ด ปธ. ECB จะส่งสัญญาณชะลอขึ้นดอกเบี้ยในการประชุมแจ๊คสัน โฮล หรือไม่ ฝั่งเอเชียวานนี้ดัชนีนิเกอิ, ยังเส็ง ได้แรงหนุนจากหุ้นกลุ่มเทคโนโลยีเช่นเดียวกัน โดยรายงานเศรษฐกิจประจำวันนี้ติดตาม PMI ภาคผลิต & บริการ เบื้องต้น ส.ค. ของสหรัฐ & ยุโรป สำหรับดัชนี SET วานนี้ +1.29% ปริมาณการซื้อขาย 7.19 หมื่น ล้านบาทซื้อ 3.39 พัน ลบ. ต่างชาติซื้อ 510 ลบ. พอร์ตโบรกซื้อ 354 ลบ. ได้แรงหนุนจากกลุ่มอเล็ก ๆ พันตัวกลุ่มเทคโนโลยีภูมิภาค และกลุ่มไฟแนนท์, ค่าปลีก, ระบายมาก่อน ปรับขึ้นหลังผลโหวตรับรองนายกฯ คุณเศรษฐาได้เสียงรับรอง 482 เสียง เป็นนายกฯ คนที่ 30 ส่งผลบวกต่อจิตวิทยาการลงทุน ในการเร่งออก ม.กระตุ้นเศรษฐกิจ & การลงทุน หลัง GDP ไทย Q2/66 ขยายตัว +1.8% ต่ำกว่าคาด +3.0% YoY เป็นผลจากสินค้าคงคลังลดลง 94.6 พัน ลบ. กระทบต่อ GDP -1.7% และส่งออก -5.7% กระทบต่อ GDP -3.7% หลังจากนี้ติดตามรายชื่อคณะรัฐมนตรีกระทรวงสำคัญ ๆ

### Daily Strategy

- ประเมินดัชนี SET มีโอกาสปรับขึ้นทดสอบแนวต้าน 1,560 – 1,570 มีแนวรับ 1,535 – 1,540 จาก ม.กระตุ้นเศรษฐกิจของรัฐบาลใหม่ แนะนำซื้อ KBANK, SCB, KTB/ค่าปลีก CPALL, CRC, COM7, GLOBAL/สินเชื่อบุคคล SAWAD, MTC/ กลุ่มอิงการเมือง ADVANC, INTUCH, GULF, EA, STEC, CK, SC, SIRI / นิคมฯ AMATA, WHA, ROJNA
- OSP\* (ซื้อ / ราคาเป้าหมาย IAA Consensus 33.00 บาท) แนวโน้ม 3Q66 เติบโต YoY จากฐานที่ต่ำ ส่วน QoQ น่าจะสามารถฟื้นตัวได้แม้เป็น Low season จากการเพิ่ม Market Share ใน Energy drink (ส่วนแบ่งการตลาด 19% ในกลุ่มขวด 10 บาท และส่วนแบ่งการตลาด 72% ในกลุ่มขวด 12 บาท) ประกอบกับต้นทุนการผลิตที่ลดลง (ก๊าซฯ ค่าไฟฟ้า บรรจุก๊าซ) ช่วยหนุนให้ GPM ดีขึ้น ทั้งนี้บริษัทตั้งเป้ากำไรปี 66 โตไม่ต่ำกว่า double digit จากสถานการณ์ COVID-19 ที่คลี่คลายลงและน่าจะได้ Market Share เพิ่มขึ้นหลังคู่แข่งปรับขึ้นราคาขาย เบื้องต้นตลาดคาดการณ์กำไรสุทธิปี 66 ที่ 2.7 พันล้านบาท +39%YoY
- CPALL (ซื้อ / ราคาเป้าหมาย 72.50 บาท) กำไรสุทธิ Q266 อยู่ที่ 4,438ลบ.(+47.75%YoY, +7.66%QoQ) จากรายได้ร้านสะดวกซื้อ 7-11(+16%YoY, +8%QoQ) ที่มีแรงหนุนจาก Traffic การเดินทางที่เพิ่มขึ้น การเปิดรับนักท่องเที่ยว การใช้จ่ายช่วงเลือกตั้ง และอากาศร้อนบวกต่อสินค้าเครื่องดื่ม ส่วนช่วงถัดไป 2H66 นี้ เราคาดว่า จะดีกว่าครึ่งแรกจาก 1.การฟื้นตัวของนักท่องเที่ยว(peak ในQ4) 2.ภาวะดอกเบี้ยหลัง CPAXT refinance เสร็จสิ้น และ 3.อัตราค่าไฟฟ้างวด ก.ย.-ธ.ค.66 ที่ปรับลดลงต่อจากงวด พ.ค.—ส.ค.66

### Analysts

**Apichai Raomanachai**  
Fundamental and Technical Investment Analysis ID No. 002939  
Tel 02-829-6999 Ext 2200  
Email : apichai.ra@kfsec.co.th

**Nopporn Chaykaew**  
Fundamental Analysis ID No. 043964  
Tel 02-829-6999 Ext 2203  
Email : nopporn.ch@kfsec.co.th

**Nattawat Poosunthornsri**  
Fundamental Analysis ID No. 087077  
Tel 02-829-6999 Ext 2204  
Email : nattawat.po@kfsec.co.th





**CPAXT ยอดขายครึ่งปีหลังโตต่อ** “ซีพี แอ็กซ์ตรา” คาดยอดขายครึ่งปีหลังโตกว่าครึ่งปีแรก หลังแนวโน้มยอดขายสาขาเดิมแม็คโคร-โลตัสเพิ่มขึ้น อานิสงส์เศรษฐกิจและท่องเที่ยวฟื้น ลุ้นอัตราเข้าพื้นที่สูง 95% ดีกว่าก่อนเกิดโควิด-19 มุ่งลดต้นทุนต้นมาร์จิ้นสูงขึ้น(ข่าวหุ้น)

**'เศรษฐา' นายกษสลายขั้ว ปลดล็อกหุ้นไทยตีปีกรับ! หนุนกลุ่มค้าปลีก ดิจิทัล แบงก์ อสังหาริมทรัพย์ “เศรษฐา”** ivotผ่านอุลยทั้งสส. และสว.รวมกัน 482 เสียง เป็นนายกรัฐมนตรีคนที่ 30 เจ้าตัวย้ำพร้อมทำหน้าที่ให้ดีที่สุด ส่วนโหรฐมนตรี ล่าสขยยังไม่ลงตัว ส่วนตลาดหุ้นไทยรับผลเชิงบวก ปิดพุง 19.75 จุด มูลค่าซื้อขายทะยอน 7.19 หมื่นล้านบาท โบรกฯ ฟื้นธงดัชนีวิ่งขึ้นได้อีก หลังถูกการเมืองกดดันร่วม 3 เดือน เนะหุ้นในกลุ่มค้าปลีก ดิจิทัล แบงก์ อสังหาฯ เช่น CPAXT, DOHOME, GLOBAL, ADVANC, BE8, SCB, KBANK และกลุ่มอิงการลงทุน คือ WHA, STEC, PTT, AMATA และ GULF(ข่าวหุ้น)

**โหวตชี้ชะตา JASIF วันนี้ ยึดสัญญา-ดอกเบี้ยลดจ้บตาประชุมผู้ถือหุ้น** JASIF วันนี้ (23 ส.ค.) วาระสำคัญขอมติแก้ไขสัญญาเช่าระหว่าง 3BB กับกองทุนฯ เผยหากโหวตผ่าน มีปัจจัยบวกหนุนเพียบ ทั้งขยายระยะเวลาของกองทุนจากหมดอายุปี 75 เป็นปี 81 ส่วน BBL เล็งลดดอกเบี้ยให้ ทำให้คาดได้ปันผลเพิ่ม ส่วนราคาหน่วยลงทุนคาดดีดแรง รับกองทุนฯ แข็งแกร่งขึ้น(ข่าวหุ้น)

**A5 ส่งชีกครึ่งปีหลังสวย หนุนรายได้ปีนี้โต 2 เท่า** “แอสเซท ไฟร์ กรุ๊ป” มั่นใจผลงานครึ่งปีหลังโตเด่น! ทุนแบ็กล็อก 2,370 ล้านบาท จอบู้กในปีนี 940 ล้านบาท เล็งเปิดใหม่ 4 โครงการ มูลค่ารวม 8,400 ล้านบาท ในช่วงปลายปี 66-67 ย่าเป้ารายได้ปีนี 1,600 ล้านบาท โต 2 เท่าตัว(ข่าวหุ้น)

**PTG นอนออยล์-น้ำมันแรง งบครึ่งปีหลังดีกว่าครึ่งแรก** PTG มั่นใจครึ่งปีหลังดีกว่าครึ่งแรก รายได้นอนออยล์และธุรกิจน้ำมันหนุน พร้อมปรับเป้าจำหน่ายน้ำมันทั้งปีเพิ่มเป็น 6 พันล้านลิตร โต 10-15% สูงเป็นประวัติการณ์(ข่าวหุ้น)

**AAI หนี้รายได้ปีนี้เหลือ 5.8 พันล้าน คาดครึ่งหลังรายได้กลุ่มอาหารสัตว์เลี้ยงดีกว่าครึ่งแรก** AAI คาดครึ่งปีหลังรายได้กลุ่มอาหารสัตว์เลี้ยงดีกว่าครึ่งปีแรก ขณะที่ปรับเป้ารายได้ปีนี้เหลือ 5,800 ล้านบาท ลดลง 18% จากปีก่อน เหตุปริมาณถือครองสินค้าคงเหลือของลูกค้ารายใหญ่ยังคงตัน เดินหน้าเพิ่มกำลังการผลิต(ข่าวหุ้น)

**GFC จ่อขายไอทีโอ 60 ล้านหุ้น คาดเข้าเทรด mai ไตรมาส 3 นี้** “เจนซิส เฟอร์วิลิตี เซ็นเตอร์” หรือ GFC ไรด์โชว์ “อบลราชธานี-กรุงเทพฯ” นักลงทุนแห่ฟังแนน พร้อมเดินหน้าขายไอทีโอ 60 ล้านหุ้น และเข้าเทรดใน mai ภายในไตรมาส 3 นี้ เพื่อระดมทุนขยายธุรกิจ รองรับผู้ป่วยเพิ่มขึ้น โชว์ผลประกอบการ 3 ปี รายได้โต 2 หลัก ลุ้นรายได้ปีนีพุ่งระดับ 300 ล้านบาท

**AP ผนึกมิตรชิบิเอสเตท เปิดตัว THE ADDRESS สยาม-ราชเทวี 8.6 พันล.** “เอพี ไทยแลนด์” ผนึก “มิตรชิบิ เอสเตท” เปิดตัว ‘THE ADDRESS สยาม-ราชเทวี’ เพรสทีจ-ลักซ์ คอนโดมเนียมหนึ่งเดียว มูลค่าโครงการ 8,600 ล้านบาท พร้อมจัดงาน THE PRECIOUS MOMENT วันที่ 26-27 สิงหาคมนี้(ข่าวหุ้น)

**خانรับนายกา 'เศรษฐา' ฐูเห็นพ้องเงินเข้าหุ้น2 มือเก่านักลงทุน "ดร.นิเวศน์-เสี่ยปอง"** เห็นพ้องหุ้นไทยจะดี หลังรัฐสภาโหวตผ่าน "เศรษฐา ทวีสิน" เป็นนายกรัฐมนตรี คนที่ 30 ดร.นิเวศน์ ซึ่งเป็นยุคใหม่ การเมืองยุติเสี ลือ รอลุ้นพื้นฐานจีดีพีโต 5% ได้หรือไม่ แต่นักลงทุนจะคาดหวังเชิงบวก "เสี่ยปอง" ซึ่งสร้างบรรยากาศเชื่อมั่น แม้หุ้นโลกจะถอย แต่มีหวังฟื้นดีโพล์เข้า เปิดโผหุ้นน่าสนใจรับรัฐบาล(ทันหุ้น)

**BEM ลุ้นเซ็นสัญญาลงทุน ต่อสู้โดยสารเพิ่มยอดBEM** มั่นใจผลงานครึ่งปีหลังโตแกร่งทั้งธุรกิจทางด่วน, ธุรกิจรถไฟฟ้า, และธุรกิจเชิงพาณิชย์ ขยายเมโทรมอลล์เพิ่ม พร้อมเตรียมการต่อสู้โดยสารเพิ่ม รองรับ 6 แสนคนต่อวัน เดินหน้าประมูลโครงการภาครัฐสายสีส้มมีลุ้นเซ็นปีนี พร้อมเข้าพื้นที่ทันที ด้านนักวิเคราะห์ให้พียงกำไรโตแกร่ง 2 ปีต่อเนื่อง เนะ "ซื้อ" เป้า 10.80 บาท(ทันหุ้น)

**GUNKUL มีช่องส่งออก เยอรมนีให้ราคาักยชาGUNKUL** รับเยอรมนีผ่านกฎหมายเปิดรับักยชาเป็นโอกาสดีให้ส่งออก หนุนดีมานด์เพิ่มขึ้น ส่วนในประเทศเดินหน้าักยชาการแพทย์ มั่นใจ 2 ปีคืนทุนตามแผน โบรกคาดกำไรปกติครึ่งปีหลัง 2566 จะกลับมาเติบโต ไฟฟ้าลมเข้าไอซีซีชัน รายได้ EPC เติบโตต่อเนื่อง เป้า 5.25 บาท(ทันหุ้น)

**HANA บั้มแผงวงจรพิด ทุ่ม 3.4 พันล้านอัพฐานHANA** มองไตรมาส 3/2566 ดีมานด์แผงวงจร PCBA เติบโตแกร่ง ขณะที่กลุ่มเซมิคอนดัคเตอร์ ในปัจจุบันยังคงไม่เห็นการเติบโตแบบ V-Shape พร้อมอัตบ 3.4 พันล้านบาท แก้ปัญหาคอขวด SiC คาดเริ่ม COD ต้นปี 2567 เป็นต้นไป พร้อมมองโอกาสลงทุนใหม่ต่อยอดธุรกิจอย่างต่อเนื่อง(ทันหุ้น)

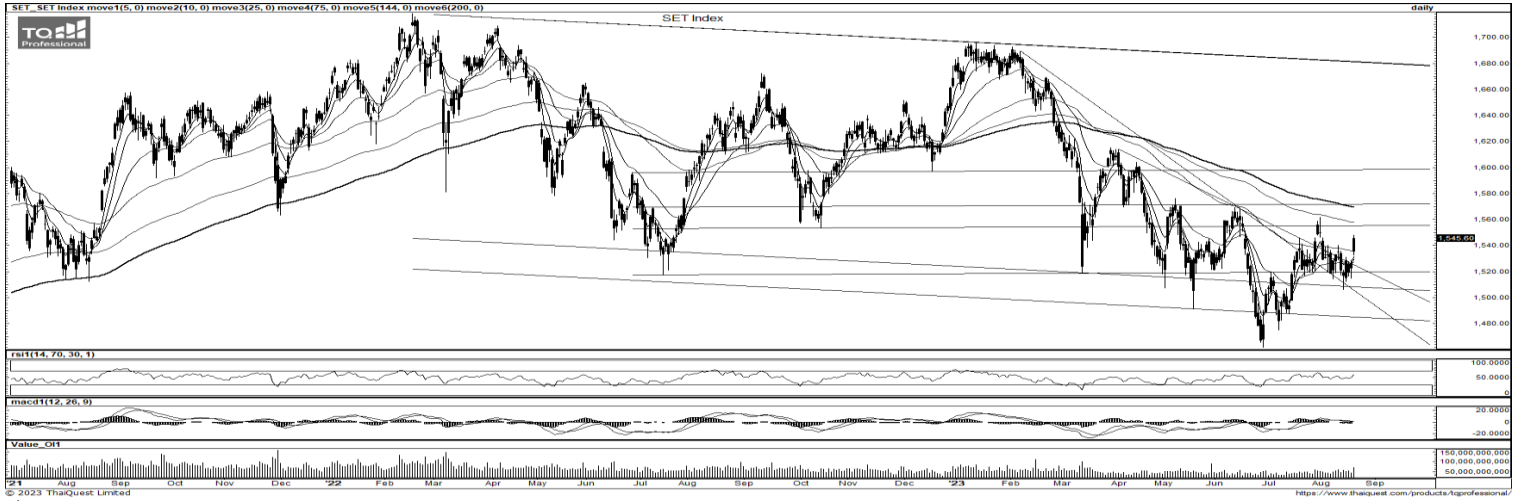
**EPG มองรัฐบาลชุดใหม่ลุยลงทุนด้านอเดอร์ฟุง** EPG แยมผลงานงวดบัญชี Q2/2567 แจ่ม รับดีมานด์พุ่ง แกมคอนเฟิร์มปีนีรายได้ตามฝันฟุง 10% จากปีก่อน อานิสงส์พอร์ทลูกค้าขยายตัว บึก "รศ.ดร.เจลิย วิฑูรปกรณ์" มองรัฐบาลชุดใหม่ หนุนการลงทุนคักคัก-ดันอเดอร์จนวนทะลัก อื้อ แจนราคาน้ำมันขยับไม่กระทบ ระบุสต็อกวัตถูยาวถึงสิ้นปีแล้ว(ทันหุ้น)

**VL ขนส่งทางเรือคิวนั่น โชว์ฝีมือปั้น Q2 พลิกกำไรVL** ส่งชีกธุรกิจขนส่งทางเรือครึ่งหลังสโต แยมเรือใหม่คิวนั่น จอบริการลูกค้าพรีบ คาด Utilization ชุน 90% ฟากแม่ทัพหญิง "ชุตินา กลินสุวรรณ" โชว์พอร์ทกองเรือ 13 ลำ นำหน้บบรรทุก 4.4 หมื่นเดดเวตตัน พร้อมย่าเป้ารายได้โต 15% อดผลงานไตรมาส 2/2566 พลิกกำไร 172.1%(ทันหุ้น)

**CRD รับเหมาพันจุดต่ำสุด บักเป้าแบ็กล็อกชนพันล.** CRD ธุรกิจรับเหมาพันจุดต่ำสุด ส่งชีกโปรเจกต์ออกประมูลครึ่งปีหลังเพียบ ตั้งเป้าแบ็กล็อกสิ้นปี 2566 ชนพันล้านบาท จากปัจจุบันที่ 300 ล้านบาท เล็งบูกรายได้เข้าไตรมาส 4/2566 เป็นต้นไป ลุ้นบักโปรเจกต์บริหารจัดการขยะ 600 ล้านบาท (ทันหุ้น)

**UOBAM ส่งตัวช่วยลดขาดทุนเงินต้นกองทุน UTEQC1Y1UOBAM** มองแนวโน้มตลาดหุ้นไทยยังผันผวน เนะลงทุนกองทุนที่ลดเสี่ยงขาดทุนเงินต้น อย่าง UTEQC1Y1 พร้อมเพิ่มโอกาสรับผลตอบแทนส่วนเพิ่มจากการเคลื่อนไหวของราคาดัชนี SET50 IPO วันนี้ - 30 ส.ค.นี้(ทันหุ้น)

ข้อมูลในเอกสารฉบับนี้ รวบรวมมาจากแหล่งข้อมูลที่น่าเชื่อถือ อย่างไรก็ดี บริษัทหลักทรัพย์ คิงส์ฟอร์ด จำกัด (มหาชน) ไม่สามารถที่จะยืนยันหรือรับรองความถูกต้องของข้อมูลเหล่านี้ได้ ไม่ว่าประการใด ๆ บทวิเคราะห์ในเอกสารนี้ จัดทำขึ้นโดยอ้างอิงหลักเกณฑ์ทางวิชาการเกี่ยวกับหลักการวิเคราะห์ และมิได้เป็นการชี้แนะ หรือเสนอแนะให้ซื้อหรือขายหลักทรัพย์ใด ๆ การตัดสินใจซื้อหรือขายหลักทรัพย์ใด ๆ ของผู้อ่าน ไม่ว่าจะเกิดจากการอ่านบทความในเอกสารนี้หรือไม่ก็ตาม ล้วนเป็นผลจากการใช้วิจารณญาณของผู้อ่าน โดยไม่มีส่วนเกี่ยวข้องกับคิงส์ฟอร์ด จำกัด บริษัทหลักทรัพย์ คิงส์ฟอร์ด จำกัด (มหาชน) ไม่ว่ากรณีใด



ที่มา: TQ Professional, TF Day

Resistance	1,550 - 1,560
Support	1,540 - 1,530

**SET Daily: พร้อมไปต่อ**

กลยุทธ์การลงทุน SET Index แนวโน้มระยะสั้น EMA 75 วัน สิ้นวันปิดบวกพร้อมมูลค่าการซื้อขายสนับสนุนวันนี้คาดไปต่อ โดยมีแนวต้าน 1,550/1,560 ส่วนแนวรับ 1,540/1,530



ที่มา: TQ Professional, TF weekly

**SET Weekly: Sideways ใต้ EMA200 Week**

กลยุทธ์การลงทุน ระยะกลางตลาดยังจับตามูลค่าทางเศรษฐกิจที่จะส่งผลกระทบต่อดัชนีของธนาคารกลางหลักเรื่องนโยบายดอกเบี้ย อย่างไรก็ตามเงินเฟ้อพื้นฐานที่ยังอยู่สูงกว่าเป้าหมาย อาจจำเป็นต้องคงดอกเบี้ยในระดับสูงไปก่อน ในทางเทคนิค TF weekly แท่งเทียนรายสัปดาห์ประคองตัวเหนือ Trend Line แต่ภาพรวมอยู่ต่ำกว่า EMA200 Week ยังเป็น Sideways ประเมิน แนวต้าน 1,575/1,585 แนวรับ 1,465/1,455



ที่มา: TQ Professional, TF daily

**Gold Spot: ใช้บริเวณ EMA200 วันเป็นเกณฑ์**

กลยุทธ์การลงทุน Gold Spot มีแรงซื้อหลังราคาร่วงแรง // แท่งเทียนปิดบวก ส่วน RSI และ MACD มีสัญญาณกลับตัว ใช้กรอบ US\$1,910-1,885/Oz เป็นเกณฑ์ หากผ่านขึ้นไปและยืนเหนือ EMA200 วัน ได้ให้กลับมาถึงกำไรฝั่ง long แต่ถ้าไม่ผ่านยังคงถือ Position ฝั่ง Short

Resistance	1,905 - 1,910
Support	1,890 - 1,885

**Technical Analyst**

Apichai Raomanachai No. 002939

**Asst. Technical Analyst**

Noppom Chaykaew No. 043964

ข้อมูลในเอกสารฉบับนี้ รวบรวมมาจากแหล่งข้อมูลที่น่าเชื่อถือ อย่างไรก็ดี บริษัทหลักทรัพย์ คิงส์ฟอร์ด จำกัด (มหาชน) ไม่สามารถที่จะยืนยันหรือรับรองความถูกต้องของข้อมูลเหล่านั้นได้ ไม่ว่าประการใด ๆ บทวิเคราะห์ในเอกสารนี้ จัดทำขึ้นโดยอ้างอิงหลักเกณฑ์ทางวิชาการเกี่ยวกับหลักการวิเคราะห์ และมีได้เป็นการชี้นำ หรือเสนอแนะให้ซื้อหรือขายหลักทรัพย์ใด ๆ การตัดสินใจซื้อหรือขายหลักทรัพย์ใด ๆ ของผู้อ่าน ไม่ว่าจะเกิดจากการอ่านบทความในเอกสารนี้หรือไม่ก็ตาม ล้วนเป็นผลจากการใช้วิจารณญาณของผู้อ่าน โดยไม่มีส่วนเกี่ยวข้องกับหรือพันธะผูกพันใด ๆ กับ บริษัทหลักทรัพย์ คิงส์ฟอร์ด จำกัด (มหาชน) ไม่มีการเฝ้า





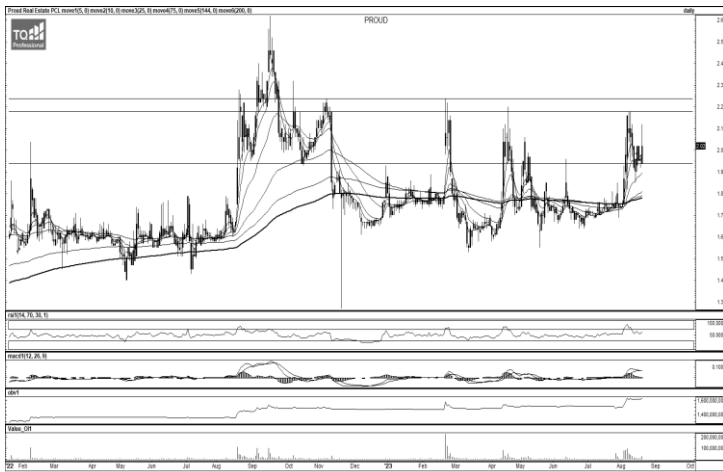
ที่มา ; TQ Professional

## CKP

Resistance 3.78

Support 3.54

แนะนำแก๊งกำไร แท่งเทียนวิ่งขึ้นจากโซนล่าง ล่าสุดผ่าน EMA75 วัน พร้อมปริมาณการซื้อขายเข้าสะสม ส่วน MACD / RSI ขยับขึ้นด้วยสัญญาณบวก เบื้องต้นคาดการณ์การแกว่งขึ้นสู่แนวต้าน 3.78 บาท ส่วนแนวรับ 3.54 บาท และ Stop Loss ที่ 3.50 บาท



ที่มา ; TQ Professional

## PROUD

Resistance 2.18-2.24

Support 1.94

แนะนำแก๊งกำไร แท่งเทียนมีแนวโน้มฟื้นตัว พร้อมปริมาณการซื้อขายเข้าสะสม ส่วน MACD / RSI ประคองตัวบวก เบื้องต้นคาดการณ์การแกว่ง sideways up ประเมินแนวต้านถัดไป 2.18-2.24 บาท ส่วนแนวรับ 1.94 บาท และพิจารณาวางจุด Stop Loss ที่ 1.90 บาท



ที่มา ; TQ Professional

## TKN

Resistance 14.10

Support 12.80

แนะนำแก๊งกำไร แท่งเทียนแกว่งตัวขึ้นเกาะเส้นค่าเฉลี่ยระยะสั้น ด้านปริมาณการซื้อขายเข้าสะสม ส่วน Indicator MACD และ RSI มีแนวโน้มเป็นบวก เบื้องต้นคาดการณ์การขึ้นต่อ โดยมีแนวต้าน 14.10 บาท แนวรับ 12.80 บาท ส่วนจุด Stop Loss 12.60 บาท

### Technical Analyst

Apichai Raomanachai No. 002939

### Asst. Technical Analyst

Nopporn Chaykaew No. 043964

วันพุธที่ 23 สิงหาคม พ.ศ. 2566



ที่มา: Kingsford Research

### ภาพการลงทุนระยะสั้น

S50U23 ปิดที่ 949.50 จุด ปรับตัวเพิ่มขึ้น 12.6 จุด หรือ +1.34% S50U23 มีการเคลื่อนไหวทะลุกรอบแนวโน้มขาลงระดับ 20 วันได้แสดงถึงการกลับตัวเป็ขาขึ้นใน ระยะสั้น โดยมีการรอบแนวต้านที่บริเวณ 955 จุด และแนวรับที่บริเวณ 945 จุด ส่วน Indicator สนับสนุนในแนวโน้มขาขึ้น ใช้ 945 เป็นจุดสังเกต หากยังสามารถยืนเหนือ 945 จุดได้การเปิดสถานะ Long จะเป็นฝั่งที่ได้เปรียบกว่า หากลดลงต่ำกว่า 945 การ เปิดสถานะ Short จะเป็นฝั่งที่ได้เปรียบกว่า



ที่มา: Kingsford Research

### ภาพการลงทุนรายสัปดาห์

สำหรับภาพรายสัปดาห์ แนะนำเปิดสถานะ Long 1/3 Port SET 50 INDEX FUTURE สามารถทะลุกรอบรูปแบบราคารูปสามเหลี่ยม (Descending wedge pattern) โดยแทเทียนควรปิดเหนือ 950 จุด ส่วน Indicator RSI สนับสนุน แนวโน้มขาขึ้น แต่ MACD มีการเคลื่อนไหวเข้าใกล้ 0 จะทำให้ระยะกลางยัง มองการเคลื่อนไหวในลักษณะ Side way หรือปรับตัวขึ้นได้มากกว่า โดยมีแนว ต้านที่ 970 และแนวรับและจุด Stop Loss ที่ 945 หากสามารถยืนเหนือ 9 50 ควรเปิดสถานะ Long 2/3 จะเป็นฝั่งที่ได้เปรียบกว่า

### Market Overview

นักลงทุนต่างชาติ Long สุทธิ 9,225 สัญญา ส่วนยอดสะสมประจำเดือน ส.ค. มี ยอด Short สุทธิ 104,832 สัญญา และยอดสะสมปี 2566 เป็นยอด Short สุทธิ 168,489 สัญญา ในส่วนของตลาดหุ้นสหรัฐเมื่อวานนี้ DJIA ปิดที่ -0.51%, ดัชนี S&P500 ปิดที่ -0.28% และ ดัชนี Nasdaq ปิดที่ +0.06% นักลงทุนคาดหวังว่า นายเจอโรม พาวเวล ประธานเฟด จะส่งสัญญาณทิศทางอัตราดอกเบี้ยที่ชัดเจน ขึ้น ในระหว่างการกล่าวสุนทรพจน์ในการประชุมประจำปีของเฟดที่เมืองแจ็กสัน โฮล รัฐไวโอมิง ในวันศุกร์ที่ 25 ส.ค. เวลา 10.05 น.ตามเวลาสหรัฐ หรือ 21.05 น. ตามเวลาไทย ยังมีการจับตามลประกอบการไตรมาส 2 ของปีงบการเงิน 2567 ของบริษัทอนิเดียม (Nvidia) ในวันนี้ โดยอนิเดียมเป็นผู้ผลิตชิปรายใหญ่ของสหรัฐ และมีผลประกอบการที่แข็งแกร่งเกินคาดในเดือนก.พ.-เม.ย. ซึ่งเป็นไตรมาส 1 ของปีงบการเงิน 2567 นอกจากนี้ นักลงทุนยังรอดูข้อมูลเศรษฐกิจที่สำคัญของ สหรัฐในสัปดาห์นี้ด้วย โดยในวันนี้จะมีการเปิดเผยดัชนีผู้จัดการฝ่ายจัดซื้อ ( PMI) ภาคการผลิตและภาคบริการขึ้นต้นเดือนส.ค.จากเอสแอนด์พี โกลบอล และ ยอดขายบ้านใหม่เดือนก.ค. ส่วนในวันพฤหัสบดีจะเปิดเผยจำนวนผู้ขอรับ สวัสดิการว่างงานรายสัปดาห์ และยอดสั่งซื้อสินค้าคงทนเดือนก.ค. และในวันศุกร์ จะมีการเปิดเผยดัชนีความเชื่อมั่นผู้บริโภคเดือนส.ค.จากมหาวิทยาลัยมิชิแกน

	Close	Change	Volume	OI
SET50	954.56	12.6	1,192,698,000	519,885
S50Q23	950.00	8.1	-	48
S50U23	949.50	12.6	198,856	524,433
S50V23	949.00	13.9	3	28
S50Z23	951.30	11.8	16,839	96,063

Source: TQ Pro

	Last	Support	Resistance
SET50	954.56	950	960
S50U23	949.50	945	955
S50Z23	951.30	950	955

Source: Kingsford Securities

Volume by Investors	SET (Million Bath)	Index Futures (Contracts)
Local Institutions	3,394.02	7,497
Foreign	509.91	9,225
Local Investor	-4,257.98	-16,722

ข้อมูลในเอกสารฉบับนี้ รวบรวมมาจากแหล่งข้อมูลที่น่าเชื่อถือ อย่างไรก็ดี บริษัทหลักทรัพย์ คิงส์ฟอร์ด จำกัด (มหาชน)ไม่สามารถที่จะยืนยันหรือรับรองความถูกต้องของข้อมูลเหล่านี้ได้ ไม่ว่าประการใด ๆ บทวิเคราะห์ในเอกสารนี้ จัดทำขึ้นโดยอ้างอิง หลักเกณฑ์ทางวิชาการเกี่ยวกับหลักการวิเคราะห์ และมิได้เป็นการชี้แนะ หรือเสนอแนะให้ซื้อหรือขายหลักทรัพย์ใด ๆ การตัดสินใจซื้อหรือขายหลักทรัพย์ใด ๆ ของผู้อ่าน ไม่ว่าจะเกิดจากการอ่านบทความในเอกสารนี้หรือไม่ก็ตาม ล้วนเป็นผลจากการใช้ วิจารณญาณของผู้อ่าน โดยไม่มีส่วนเกี่ยวข้องกับหรือพันธมิตรหุ้นใด ๆ กับ บริษัทหลักทรัพย์ คิงส์ฟอร์ด จำกัด(มหาชน) ไม่ว่ากรณีใด

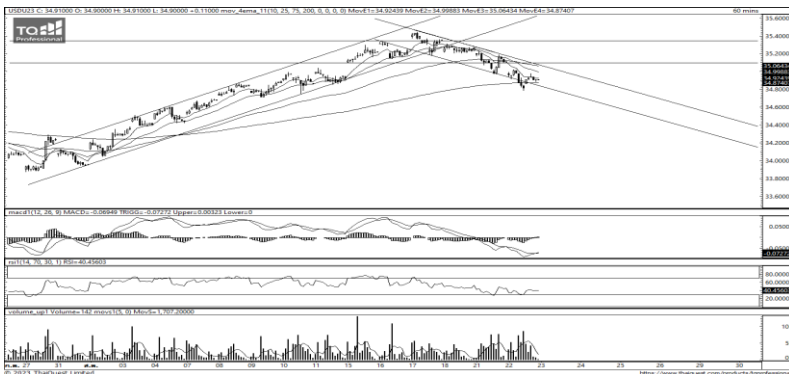
# SET50 Index Futures



KINGSFORD

Series	Close	Chg	Vol. Contracts	OI	OI Chg	Theoretical	Basis	Daly Left	LTD
S50Q23	950.00	8.1		47	1	954.37	-4.56	7	30/8/2023
S50U23	949.50	12.6	198,856	487,602	36,831	953.57	-5.06	36	28/9/2023
S50V23	949.00	13.9	3	14	14	952.69	-5.56	68	30/10/2023
S50Z23	951.30	11.8	16,839	89,379	6,684	951.07	-3.26	127	28/12/2023
S50H24	947.80	11.9	3,335	15,807	-731	948.57	-6.76	218	28/3/2024

## Currency Futures



ที่มา: Kingsford Research

### ภาพการลงทุนระยะสั้น

เข้านี้ dollar index อยู่ที่ 103.52 จุด อ่อนค่าลง 0.04 % โดยที่ USDU23 เมื่อวานนี้ปิดแข็งค่าขึ้น 0.23 บาท/ USD ค่าเงินมีการเคลื่อนไหวลดกรอบรูปแบบราคาตามเหลี่ยมลงมาอยู่ใต้ EMA 200 วัน ส่วน Indicator สนับสนุนในทิศทางขาลง แต่ MACD มีสัญญาณการกลับตัว ซึ่งส่งผลให้ค่าเงินจะมีการตั้งขึ้นเพื่อทดสอบแนวต้าน 35.00 โดยมองเป้าหมายการเคลื่อนไหวของ USDU23 อยู่ที่แนวรับ 34.60 และมีแนวต้านที่ 35.00 หากยังไม่ปรับตัวต่ำกว่า 34.60 ควรเปิดสถานะ Long จะเป็นฝั่งที่ได้เปรียบกว่า

	Last	Change	Volume	OI
USDQ23	34.93	-0.22	1,154	3,379
USDU23	34.80	-0.23	51,690	107,633
USDV23	34.69	-0.26	1,638	2,681
USDZ23	34.50	-0.22	9,661	32,766

Source: TQ Pro

	Last	Support	Resistance
RTXUSTB	34.84	34.60	35.00
USDU23	34.80	34.60	35.00
USDZ23	34.50	34.20	34.80

Source: Kingsford Securities

Apichai Raomanachai

Fundamental and Technical Investment Analysis

ID No. 002939 Tel 02-829-6999 Ext 2200

Email : apichai.ra@kfsec.co.th

Nut Kaewborisutsakul

Assistant Investment Analyst

ข้อมูลในเอกสารฉบับนี้ รวบรวมมาจากแหล่งข้อมูลที่น่าเชื่อถือ อย่างไรก็ตาม บริษัทหลักทรัพย์ คิงส์ฟอร์ด จำกัด (มหาชน) ไม่สามารถที่จะยืนยันหรือรับรองความถูกต้องของข้อมูลเหล่านี้ได้ ไม่ว่าประการใด ๆ บทวิเคราะห์ในเอกสารนี้ จัดทำขึ้นโดยอ้างอิงหลักเกณฑ์ทางวิชาการเกี่ยวกับหลักการวิเคราะห์ และได้เป็นการชี้แนะ หรือเสนอแนะให้ซื้อหรือขายหลักทรัพย์ใด ๆ การตัดสินใจซื้อหรือขายหลักทรัพย์ใด ๆ ของผู้อ่าน ไม่ว่าจะเกิดจากการอ่านบทความในเอกสารนี้หรือไม่ก็ตาม ล้วนเป็นผลจากการใช้วิจารณญาณของผู้อ่าน โดยไม่มีส่วนเกี่ยวข้องกับหรือพันธะผูกพันใด ๆ กับ บริษัทหลักทรัพย์ คิงส์ฟอร์ด จำกัด (มหาชน) ไม่ว่ากรณีใด



## Most Active Grainer (%chg)

Rank	STOCK	OI	Price Chg (20 Working Days)
1	HANA	5,779	32.11%
2	JAS	146,493	27.34%
3	KCE	5,243	23.53%
4	BH	1,580	18.72%
5	CBG	6,902	17.48%
6	JMT	5,183	16.56%
7	TKN	15,082	15.79%
8	STEC	14,529	13.33%
9	ERW	3,791	13.23%
10	GLOBAL	2,497	13.21%
11	MBK	2,799	12.66%
12	THCOM	10,109	12.00%
13	COM7	10,790	11.61%
14	BA	8,302	11.19%
15	MTC	5,006	10.96%
16	PLANB	12,387	10.06%
17	CK	1,997	7.98%
18	ICHI	10,719	7.33%
19	BCH	5,027	6.21%
20	TU	17,244	6.20%
21	EA	24,763	5.29%
22	BJC	1,978	4.38%
23	AEONTS	402	4.32%
24	ITD	14,164	4.29%
25	BCPG	46,274	4.17%
26	STPI	21,969	3.68%
27	SCB	8,007	3.62%
28	AAV	70,729	3.01%
29	BPP	2,614	2.80%
30	KTC	66,106	2.72%

## Top Gainers OI (%chg)

STOCK	OI	%Daily Top OI Change	STOCK	OI	%5 Day Top OI Change
THG	864	105.23%	TTB	120,117	130.41%
TTB	120,117	60.61%	THG	864	115.46%
SPRC	1,781	38.06%	TRUE	56,212	33.83%
BLA	5,787	37.69%	TRUE	56,212	33.83%
BCH	5,027	35.28%	INTUCH	1,863	25.03%
TRUE	56,212	34.78%	HANA	5,779	23.54%
TRUE	56,212	34.78%	HMPRO	11,672	5.56%
TPIPL	5,510	22.25%	BPP	2,614	2.55%
HMPRO	11,672	22.02%	CBG	6,902	1.68%
HANA	5,779	19.03%	TVO	526	0.38%
SPALI	2,054	17.10%	SPCG	31	0.00%
ERW	3,791	14.74%	BAY	680	-0.44%
BGRIM	5,283	12.72%	EASTW	664	-0.45%
BJC	1,978	10.32%	BBL	5,330	-4.03%
BCP	2,769	9.10%	CPALL	19,848	-5.47%

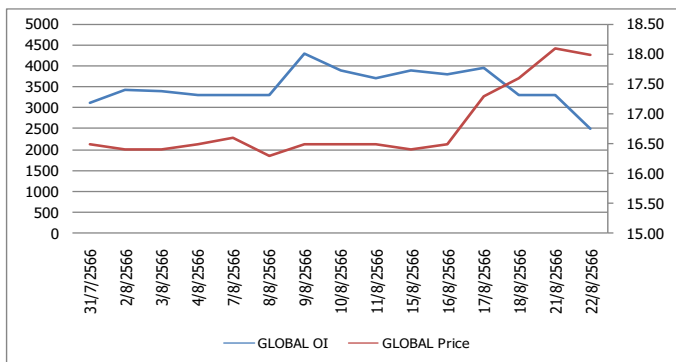
Source: TQ Pro

## Top Loser OI (%chg)

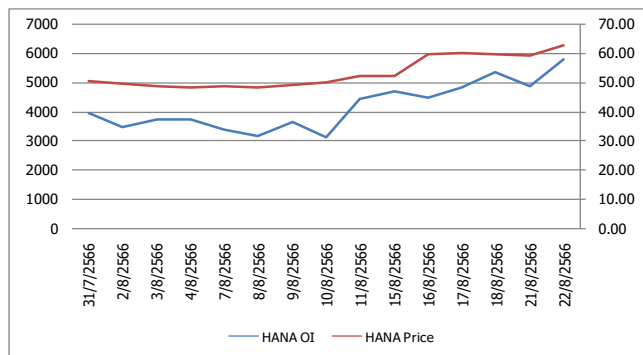
STOCK	OI	%Daily Top OI Change	STOCK	OI	%5 Day Top OI Change
LPN	1,354	-52.57%	BEAUTY	11,895	-74.25%
BDMS	5,641	-33.28%	GFPT	4,128	-64.27%
KEX	4,084	-32.11%	S	12,626	-63.64%
BH	1,580	-31.15%	LPN	1,354	-61.63%
BTS	13,663	-28.77%	STPI	21,969	-61.46%
TCAP	524	-27.82%	KCE	5,243	-59.20%
AP	2,620	-27.64%	TKN	15,082	-58.32%
STGT	4,269	-27.58%	ERW	3,791	-57.17%
MAJOR	6,988	-26.79%	ICHI	10,719	-55.89%
ESSO	22,577	-26.19%	UNIQ	3,257	-55.47%
GLOBAL	2,497	-24.61%	BCH	5,027	-54.34%
BEM	15,204	-24.52%	BTS	13,663	-51.80%
IVL	13,160	-23.80%	TPIPP	4,223	-51.79%
UNIQ	3,257	-23.51%	TISCO	234	-51.75%
IRPC	37,211	-23.01%	SUPER	50,792	-51.72%

## หุ้นที่มีทิศทาง ราคาและ OI ที่น่าจับตามอง

### OI Trend GLOBAL



### OI Trend HANA



**Recommend : Short**  
**Support : 17.50**

**Resistance : 18.50**  
**Stop-Loss : 19.00**

**Recommend : Long**  
**Support : 62.50**

**Resistance : 64.00**  
**Stop-Loss : 62.00**

Source: KINGSFORD

APICHAJ RAOMANACHAI No. 002939  
NUT KAEWBORISUTSAKUL Asst. Derivatives Analyst

ข้อมูลในเอกสารฉบับนี้ รวบรวมมาจากแหล่งข้อมูลที่น่าเชื่อถือ อย่างไรก็ตาม บริษัทหลักทรัพย์ คิงส์ฟอร์ด จำกัด (มหาชน) ไม่สามารถที่จะยืนยันหรือรับรองความถูกต้องของข้อมูลเหล่านี้ได้ ไม่ว่าประการใด ๆ บทวิเคราะห์ในเอกสารนี้ จัดทำขึ้นโดยอ้างอิงหลักการทางวิชาการเกี่ยวกับหลักการวิเคราะห์ และไม่ได้เป็นการชี้นำ หรือเสนอแนะให้ซื้อหรือขายหลักทรัพย์ใด ๆ การตัดสินใจซื้อหรือขายหลักทรัพย์ใด ๆ ของผู้อ่าน ไม่ว่าจะเกิดจากการอ่านบทความในเอกสารนี้หรือไม่ก็ตาม ล้วนเป็นผลจากการใช้วิจารณญาณของผู้อ่าน โดยไม่มีความเกี่ยวข้องกับหรือหนี้ผูกพันใด ๆ กับ บริษัทหลักทรัพย์ คิงส์ฟอร์ด จำกัด (มหาชน) ไม่ทางกรณีใด



# Short Sales



KINGSFORD

มูลค่าการขายชอร์ต ณ วันที่ 22 สิงหาคม 2566

หลักทรัพย์	ปริมาณหุ้นที่ขายชอร์ต (หุ้น)	มูลค่าการขายชอร์ต (บาท)	%เทียบมูลค่าซื้อขายตลาดรวม
7UP	747,800	381,378	0.88%
AAI	459,700	1,461,016	2.49%
AAV	2,037,200	5,552,588	8.66%
AAV-R	2,604,900	7,091,128	11.07%
ACC	23,600	20,060	1.89%
ACE	100,000	173,000	1.74%
ADVANC	739,400	163,109,700	10.95%
ADVANC-R	648,900	143,059,000	9.61%
AEONTS	9,200	1,525,850	1.34%
AEONTS-R	78,700	13,059,500	11.50%
AGE	37,500	81,424	4.37%
AH	92,400	3,148,900	13.75%
AI	35,600	174,550	11.24%
AIT	388,100	1,968,615	19.04%
AIT-R	67,100	338,835	3.29%
AMATA	325,100	7,726,920	5.09%
AMATA-R	694,500	16,477,500	10.87%
AOT	1,885,300	133,693,125	11.87%
AOT-R	465,000	32,911,550	2.93%
AP	1,377,700	16,429,550	10.49%
AP-R	551,500	6,607,780	4.20%
ASIAN	29,600	214,300	3.79%
ASK	12,600	303,200	1.16%
ASK-R	6,300	151,200	0.58%
ASW	5,000	41,000	4.82%
AU	18,200	193,830	1.00%
AUCT	80,900	869,670	9.30%
AURA	28,100	497,150	1.66%
AURA-R	23,000	409,400	1.36%
AWC	6,373,000	25,627,416	6.56%
AWC-R	3,645,600	14,687,642	3.75%
BA	96,700	1,537,980	3.67%
BA-R	60,600	957,040	2.30%
BAFS-R	1,600	48,400	0.67%
BAM	2,266,400	25,166,170	6.94%
BAM-R	330,100	3,723,150	1.01%
BANPU	6,137,700	54,180,190	5.76%
BANPU-R	2,360,500	20,753,570	2.22%
BAY	32,800	1,033,200	7.95%
BAY-R	8,600	270,900	2.08%
BBGI	4,500	21,240	1.32%
BBIK	2,100	244,150	0.92%
BBL	537,700	92,012,350	7.29%
BBL-R	361,700	61,910,850	4.91%
BCH	828,800	15,610,050	9.24%
BCH-R	774,400	14,549,780	8.63%
BCP	197,600	7,531,525	4.91%
BCP-R	307,100	11,672,600	7.63%
BCPG	694,700	6,970,470	18.14%
BCPG-R	85,400	862,540	2.23%
BDMS	500,000	14,125,000	1.61%
BDMS-R	46,600	1,306,125	0.15%
BEAUTY	991,100	527,345	2.12%
BEC	425,200	3,620,755	5.46%
BEC-R	214,300	1,825,455	2.75%

ข้อมูลในเอกสารฉบับนี้ รวบรวมมาจากแหล่งข้อมูลที่เชื่อถือได้ อย่างไรก็ตาม บริษัทหลักทรัพย์ คิงส์ฟอร์ด จำกัด (มหาชน) ไม่สามารถที่จะยืนยันหรือรับรองความถูกต้องของข้อมูลเหล่านี้ได้ ไม่ว่าประการใด ๆ บทวิเคราะห์ในเอกสารนี้ จัดทำขึ้นโดยอ้างอิงหลักเกณฑ์ทางวิชาการเกี่ยวกับหลักการวิเคราะห์ และมีได้เป็นการชี้แนะ หรือเสนอแนะให้ซื้อหรือขายหลักทรัพย์ใด ๆ การตัดสินใจซื้อหรือขายหลักทรัพย์ใด ๆ ของผู้อ่าน ไม่ว่าจะเกิดจากการอ่านบทความในเอกสารนี้หรือไม่ก็ตาม ล้วนเป็นผลจากการใช้วิจารณญาณของผู้อ่าน โดยไม่มีส่วนเกี่ยวข้องหรือพันธะผูกพันใด ๆ กับ บริษัทหลักทรัพย์ คิงส์ฟอร์ด จำกัด (มหาชน) ไม่ว่ากรณีใด

# Short Sales



KINGSFORD

มูลค่าการขายชอร์ต ณ วันที่ 22 สิงหาคม 2566

หลักทรัพย์	ปริมาณหุ้นที่ขายชอร์ต (หุ้น)	มูลค่าการขายชอร์ต (บาท)	%เทียบมูลค่าซื้อขายตลาดรวม
BEM	2,895,900	25,918,305	11.98%
BEM-R	2,217,500	19,842,690	9.18%
BGRIM	481,600	17,426,250	6.37%
BGRIM-R	631,100	22,793,100	8.34%
BH	100,200	26,002,100	3.74%
BH-R	334,000	86,792,000	12.47%
BJC	158,000	5,544,200	4.62%
BJC-R	126,300	4,468,975	3.69%
BLA	348,400	8,017,340	17.11%
BLA-R	193,200	4,443,600	9.49%
BLAND	152,300	115,748	2.66%
BLAND-R	95,000	73,150	1.66%
BPP	18,400	271,990	2.42%
BPP-R	8,800	130,240	1.16%
BRI	72,900	664,505	2.45%
BTG	340,500	7,878,830	7.41%
BTG-R	235,200	5,452,100	5.12%
BTS	2,438,400	17,656,635	6.05%
BTS-R	5,930,000	42,998,640	14.70%
BYD	351,300	2,269,970	3.27%
BYD-R	266,700	1,703,150	2.48%
CBG	984,800	77,772,775	9.59%
CBG-R	86,400	6,850,275	0.84%
CENTEL	211,300	9,140,225	2.13%
CENTEL-R	664,400	28,789,900	6.69%
CHAYO	81,000	630,075	3.79%
CHG	4,890,100	14,814,366	15.21%
CHG-R	4,517,000	13,656,172	14.05%
CK	1,101,100	25,071,080	10.21%
CK-R	573,000	13,100,070	5.31%
CKP	1,669,800	6,068,198	7.37%
CKP-R	1,062,300	3,867,358	4.69%
COM7	1,943,600	59,844,975	6.29%
COM7-R	240,000	7,440,000	0.78%
CPALL	2,617,300	166,502,200	4.44%
CPALL-R	1,627,100	104,301,175	2.76%
CPAXT	1,972,100	70,497,525	6.25%
CPAXT-R	1,619,900	57,820,150	5.14%
CPF	2,743,300	54,386,160	7.75%
CPF-R	2,468,000	49,124,780	6.97%
CPN	1,080,400	72,103,475	6.12%
CPN-R	629,500	42,072,900	3.56%
CRC	1,500,300	61,622,250	3.50%
CRC-R	5,673,000	233,741,700	13.22%
CV	15,700	19,468	0.43%
DCC	552,300	1,104,600	18.51%
DCC-R	142,900	285,800	4.79%
DELTA	892,500	92,594,250	5.79%
DELTA-R	1,440,600	149,366,950	9.35%
DITTO	59,400	1,925,075	0.88%
DITTO-R	333,200	10,791,000	4.96%
DMT	8,000	103,200	0.84%
DOHOME	1,052,000	11,969,880	12.25%
DOHOME-R	872,500	9,925,800	10.16%
DUSIT	6,100	65,880	1.86%

ข้อมูลในเอกสารฉบับนี้ รวบรวมมาจากแหล่งข้อมูลที่เชื่อถือได้ อย่างไรก็ตาม บริษัทหลักทรัพย์ คิงส์ฟอร์ด จำกัด (มหาชน) ไม่สามารถที่จะยืนยันหรือรับรองความถูกต้องของข้อมูลเหล่านั้นได้ ไม่ว่าประการใด ๆ บทวิเคราะห์ในเอกสารนี้ จัดทำขึ้นโดยอ้างอิงหลักเกณฑ์ทางวิชาการเกี่ยวกับหลักการวิเคราะห์ และมีได้เป็นการชี้แนะ หรือเสนอแนะให้ซื้อหรือขายหลักทรัพย์ใด ๆ การตัดสินใจซื้อหรือขายหลักทรัพย์ใด ๆ ของผู้อ่าน ไม่ว่าจะเกิดจากการอ่านบทความในเอกสารนี้หรือไม่ก็ตาม ล้วนเป็นผลจากการใช้วิจารณญาณของผู้อ่าน โดยไม่มีส่วนเกี่ยวข้องหรือพันธะผูกพันใด ๆ กับ บริษัทหลักทรัพย์ คิงส์ฟอร์ด จำกัด (มหาชน) ไม่ว่ากรณีใด

# Short Sales



KINGSFORD

มูลค่าการขายชอร์ต ณ วันที่ 22 สิงหาคม 2566

หลักทรัพย์	ปริมาณหุ้นที่ขายชอร์ต (หุ้น)	มูลค่าการขายชอร์ต (บาท)	%เทียบมูลค่าซื้อขายตลาดรวม
EA	633,600	37,654,075	2.64%
EA-R	2,188,100	129,650,825	9.12%
EGATIF	74,900	490,595	22.74%
EGCO	26,500	3,550,350	2.63%
EGCO-R	294,700	39,459,100	29.22%
EPG	152,800	963,470	4.51%
EPG-R	18,100	114,380	0.53%
ERW	1,530,600	7,696,812	3.30%
ESSO	103,300	955,525	1.62%
ESSO-R	15,800	146,150	0.25%
ETC	25,100	73,270	0.60%
FORTH	85,100	2,622,600	7.49%
FORTH-R	67,800	2,104,000	5.96%
FSMART	155,000	1,413,825	3.02%
GFPT	77,000	843,760	3.68%
GFPT-R	115,600	1,266,800	5.53%
GLOBAL	2,433,900	44,091,690	13.89%
GLOBAL-R	2,676,800	48,415,950	15.28%
GPSC	1,050,400	56,414,825	7.39%
GPSC-R	767,800	41,180,225	5.40%
GULF	1,679,400	83,570,175	4.24%
GULF-R	1,482,400	74,085,225	3.74%
GUNKUL	2,761,900	9,534,748	4.16%
GUNKUL-R	2,773,300	9,561,158	4.17%
HANA	497,000	30,339,675	1.40%
HANA-R	1,572,100	96,343,075	4.42%
HENG	122,600	312,032	2.18%
HL	2,400	30,480	0.47%
HMPRO	2,598,400	35,363,600	6.23%
HMPRO-R	1,892,500	25,818,420	4.54%
HTC	20,400	728,550	4.69%
HUMAN	4,500	43,425	1.67%
ICHI	196,300	3,132,180	2.13%
III	47,500	568,130	1.48%
ILM	14,000	289,690	1.51%
ILM-R	3,900	81,120	0.42%
INTUCH	239,300	17,881,750	2.95%
INTUCH-R	2,228,000	166,966,900	27.44%
IRPC	7,906,300	18,358,534	18.21%
IRPC-R	5,287,000	12,291,078	12.18%
ITC-R	66,300	1,238,350	1.47%
ITD	424,900	610,890	2.10%
IVL	990,300	30,166,925	7.42%
IVL-R	2,477,800	75,373,025	18.56%
JAS-R	61,600	109,122	0.23%
JMART	1,533,300	30,753,140	4.19%
JMART-R	2,035,100	40,777,980	5.56%
JMT	523,800	22,942,200	3.29%
JMT-R	216,200	9,446,750	1.36%
JTS	9,900	304,550	2.82%
KAMART	175,000	2,345,500	2.06%
KBANK	941,600	122,287,800	2.69%
KBANK-R	1,045,100	135,564,050	2.99%
KCE	1,233,900	58,008,875	9.67%

ข้อมูลในเอกสารฉบับนี้ รวบรวมมาจากแหล่งข้อมูลที่เชื่อถือได้ อย่างไรก็ตาม บริษัทหลักทรัพย์ คิงส์ฟอร์ด จำกัด (มหาชน) ไม่สามารถที่จะยืนยันหรือรับรองความถูกต้องของข้อมูลเหล่านี้ได้ ไม่ว่าประการใด ๆ บทวิเคราะห์ในเอกสารนี้ จัดทำขึ้นโดยอ้างอิงหลักเกณฑ์ทางวิชาการเกี่ยวกับหลักการวิเคราะห์ และมีได้เป็นการชี้แนะ หรือเสนอแนะให้ซื้อหรือขายหลักทรัพย์ใด ๆ การตัดสินใจซื้อหรือขายหลักทรัพย์ใด ๆ ของผู้อ่าน ไม่ว่าจะเกิดจากการอ่านบทความในเอกสารนี้หรือไม่ก็ตาม ล้วนเป็นผลจากการใช้วิจารณญาณของผู้อ่าน โดยไม่มีส่วนเกี่ยวข้องกับหรือพันธะผูกพันใด ๆ กับ บริษัทหลักทรัพย์ คิงส์ฟอร์ด จำกัด (มหาชน) ไม่ว่ากรณีใด

# Short Sales



KINGSFORD

มูลค่าการขายชอร์ต ณ วันที่ 22 สิงหาคม 2566

หลักทรัพย์	ปริมาณหุ้นที่ขายชอร์ต (หุ้น)	มูลค่าการขายชอร์ต (บาท)	%เทียบมูลค่าซื้อขายตลาดรวม
KCE-R	823,300	38,726,025	6.45%
KEX	20,100	153,740	1.93%
KGI	16,800	76,608	5.57%
KKP	214,300	12,599,475	4.92%
KKP-R	266,400	15,686,125	6.12%
KLINIQQ	1,300	48,100	0.19%
KSL	61,700	187,568	4.20%
KTB	7,981,700	157,330,890	8.07%
KTB-R	2,611,300	51,409,540	2.64%
KTC	359,800	16,869,525	9.59%
KTC-R	157,300	7,377,900	4.19%
LANNA	33,400	548,420	0.68%
LANNA-R	6,200	102,300	0.13%
LH	6,182,000	51,929,265	11.43%
LH-R	5,186,300	43,587,250	9.59%
LHFG-R	700	742	0.02%
LPN	12,000	48,960	1.37%
M	11,200	542,475	1.37%
M-CHAI	100	71,400	1.92%
M-R	23,500	1,141,200	2.88%
MAJOR	83,800	1,259,800	2.04%
MAJOR-R	333,300	5,004,940	8.11%
MASTER	26,100	1,663,675	2.72%
MASTER-R	11,300	723,750	1.18%
MBK	23,300	413,470	1.22%
MBK-R	120,600	2,147,340	6.32%
MC	115,600	1,414,300	2.38%
MEGA	155,200	6,608,900	7.77%
MEGA-R	269,000	11,436,925	13.47%
MGC-R	2,200	19,145	0.06%
MINT	2,310,900	77,634,275	8.99%
MINT-R	460,000	15,475,700	1.79%
MOSHI-R	5,100	277,950	0.39%
MTC	1,114,500	44,922,325	5.58%
MTC-R	2,503,000	100,538,650	12.54%
NCAP	666,000	2,338,324	3.91%
NER	325,400	1,504,374	5.55%
NER-R	494,900	2,286,438	8.44%
NEX	607,600	7,332,230	2.99%
NOBLE	400	1,680	0.06%
NRF	224,200	1,319,865	2.07%
NSL	20,900	449,350	3.65%
NUSA	237,800	116,522	1.91%
ONEE	127,000	581,588	1.54%
OR	2,052,700	41,911,590	11.24%
OR-R	197,600	4,033,040	1.08%
ORI-R	103,000	1,052,440	3.30%
OSP-R	269,100	7,938,050	5.95%
OTO	150,000	194,787	0.45%
PCC	18,500	58,458	1.93%
PLANB	622,700	5,781,710	5.03%
PLANB-R	369,000	3,426,310	2.98%
PLAT	124,400	404,914	7.67%
PLAT-R	2,800	9,172	0.17%

ข้อมูลในเอกสารฉบับนี้ รวบรวมมาจากแหล่งข้อมูลที่เชื่อถือได้ อย่างไรก็ตาม บริษัทหลักทรัพย์ คิงส์ฟอร์ด จำกัด (มหาชน) ไม่สามารถที่จะยืนยันหรือรับรองความถูกต้องของข้อมูลเหล่านี้ได้ ไม่ว่าประการใด ๆ บทวิเคราะห์ในเอกสารนี้ จัดทำขึ้นโดยอ้างอิงหลักเกณฑ์ทางวิชาการเกี่ยวกับหลักการวิเคราะห์ และมีได้เป็นการชี้แนะ หรือเสนอแนะให้ซื้อหรือขายหลักทรัพย์ใด ๆ การตัดสินใจซื้อหรือขายหลักทรัพย์ใด ๆ ของผู้อ่าน ไม่ว่าจะเกิดจากการอ่านบทความในเอกสารนี้หรือไม่ก็ตาม ล้วนเป็นผลจากการใช้วิจารณญาณของผู้อ่าน โดยไม่มีส่วนเกี่ยวข้องกับหรือพันธะผูกพันใด ๆ กับ บริษัทหลักทรัพย์ คิงส์ฟอร์ด จำกัด (มหาชน) ไม่ว่ากรณีใด



# Short Sales



KINGSFORD

มูลค่าการขายชอร์ต ณ วันที่ 22 สิงหาคม 2566

หลักทรัพย์	ปริมาณหุ้นที่ขายชอร์ต (หุ้น)	มูลค่าการขายชอร์ต (บาท)	%เทียบมูลค่าซื้อขายตลาดรวม
PR9	98,200	1,663,810	2.21%
PR9-R	10,600	178,370	0.24%
PRIME	50,100	65,631	0.48%
PRM	158,100	990,975	3.09%
PRM-R	62,600	392,790	1.22%
PSH	115,000	1,506,500	12.44%
PSH-R	64,700	847,570	7.00%
PSL	210,200	1,832,185	4.57%
PSL-R	338,600	2,949,135	7.36%
PTG	603,100	6,250,500	4.49%
PTG-R	664,200	6,903,560	4.95%
PTL	12,900	153,510	4.10%
PTL-R	53,300	632,360	16.93%
PTT	7,408,500	268,558,125	8.63%
PTT-R	571,900	20,731,200	0.67%
PTTEP	732,400	116,424,000	9.11%
PTTEP-R	2,074,300	329,943,400	25.80%
PTTGC	1,456,300	53,265,950	9.24%
PTTGC-R	1,150,200	42,073,100	7.30%
QH	592,200	1,362,060	2.69%
QH-R	74,500	171,350	0.34%
RABBIT	537,500	268,750	3.61%
RAM	6,200	258,700	9.20%
RAM-R	22,500	938,150	33.38%
RATCH	388,000	13,871,000	11.50%
RATCH-R	844,100	30,142,125	25.03%
RBF	202,500	2,279,910	2.31%
RBF-R	402,600	4,529,270	4.60%
RCL	128,900	2,765,420	5.67%
RCL-R	278,500	5,971,580	12.25%
RJH	14,800	417,650	3.84%
ROJNA	6,000	34,500	0.47%
RS	9,600	140,160	1.22%
S	298,500	340,891	3.97%
SABINA	96,600	2,361,120	9.44%
SABUY	268,000	1,958,975	1.57%
SABUY-R	648,800	4,698,640	3.81%
SAK	131,000	650,118	2.08%
SAMART	99,300	563,465	3.20%
SAPPE	500	45,500	0.10%
SAPPE-R	28,900	2,635,400	5.54%
SAT	18,100	342,550	1.76%
SAT-R	24,300	459,670	2.36%
SAWAD	680,000	32,575,100	4.74%
SAWAD-R	144,500	6,901,275	1.01%
SC	324,800	1,397,688	1.34%
SC-R	617,800	2,660,848	2.56%
SCB	200,800	22,941,200	1.39%
SCB-R	672,300	76,502,300	4.66%
SCC	130,700	40,867,700	5.54%
SCC-R	150,700	47,032,000	6.39%
SCCC	700	95,900	4.02%
SCCC-R	4,600	629,350	26.44%
SCGP	699,500	25,679,125	5.34%
SCGP-R	92,400	3,399,000	0.71%
SGC	346,500	606,375	0.73%

ข้อมูลในเอกสารฉบับนี้ รวบรวมมาจากแหล่งข้อมูลที่เชื่อถือได้ อย่างไรก็ตาม บริษัทหลักทรัพย์ คิงส์ฟอร์ด จำกัด (มหาชน) ไม่สามารถที่จะยืนยันหรือรับรองความถูกต้องของข้อมูลเหล่านี้ได้ ไม่ว่าประการใด ๆ บทวิเคราะห์ในเอกสารนี้ จัดทำขึ้นโดยอ้างอิงหลักเกณฑ์ทางวิชาการเกี่ยวกับหลักการวิเคราะห์ และมีได้เป็นการชี้แนะ หรือเสนอแนะให้ซื้อหรือขายหลักทรัพย์ใด ๆ การตัดสินใจซื้อหรือขายหลักทรัพย์ใด ๆ ของผู้อ่าน ไม่ว่าจะเกิดจากการอ่านบทความในเอกสารนี้หรือไม่ก็ตาม ล้วนเป็นผลจากการใช้วิจารณญาณของผู้อ่าน โดยไม่มีส่วนเกี่ยวข้องกับหรือพึ่งพิงผูกพันใด ๆ กับ บริษัทหลักทรัพย์ คิงส์ฟอร์ด จำกัด (มหาชน) ไม่ว่ากรณีใด

# Short Sales



KINGSFORD

มูลค่าการขายขอร์ต ณ วันที่ 22 สิงหาคม 2566

หลักทรัพย์	ปริมาณหุ้นที่ขายขอร์ต (หุ้น)	มูลค่าการขายขอร์ต (บาท)	%เทียบมูลค่าซื้อขายตลาดรวม
SGC-R	18,400	32,384	0.04%
SGP-R	19,100	161,620	3.34%
SHR	977,800	2,606,688	8.49%
SINGER	1,132,600	11,417,900	3.35%
SINGER-R	23,200	236,640	0.07%
SIRI	54,318,100	107,279,244	3.71%
SIRI-R	1,345,600	2,613,887	0.09%
SIS	9,500	198,860	0.90%
SISB	50,700	1,679,250	4.37%
SISB-R	102,600	3,398,325	8.84%
SJWD	80,500	1,168,380	4.91%
SJWD-R	31,000	448,880	1.89%
SKR	2,000	21,400	1.48%
SKY	45,000	1,365,975	3.73%
SKY-R	39,200	1,187,625	3.25%
SNC	9,900	99,990	1.81%
SNNP	41,400	861,120	1.07%
SNNP-R	9,300	193,440	0.24%
SPA	18,400	235,520	0.93%
SPALI	566,600	11,584,690	6.40%
SPALI-R	1,225,700	25,042,220	13.86%
SPCG	2,500	32,000	0.35%
SPRC	1,004,400	9,085,000	4.18%
SPRC-R	4,547,500	41,089,500	18.91%
STA	464,000	6,223,260	6.79%
STA-R	262,400	3,498,800	3.84%
STANLY	200	38,300	0.92%
STEC	2,813,100	32,950,050	6.94%
STEC-R	4,156,500	48,859,840	10.26%
STGT	172,900	1,160,495	3.23%
STGT-R	36,000	240,750	0.67%
STPI	35,200	140,232	0.90%
SUPER	152,500	73,200	0.45%
SUPER-R	195,200	93,696	0.58%
SUSCO	54,000	208,628	2.09%
SYNEX	31,000	375,540	0.88%
TASCO	88,400	1,505,450	2.18%
TASCO-R	106,000	1,810,010	2.62%
TCAP	162,000	8,211,300	11.33%
TCAP-R	250,800	12,705,850	17.54%
TEAMG	242,600	1,759,525	3.14%
TFG	112,400	417,504	1.77%
TFG-R	222,800	840,858	3.51%
THANI	766,200	2,495,502	6.04%
THANI-R	636,700	2,081,034	5.02%
THCOM	1,165,600	16,344,050	4.61%
THCOM-R	164,000	2,271,380	0.65%
THG	261,900	17,047,050	17.66%
THG-R	464,600	30,203,825	31.33%
TIDLOR	2,413,500	54,290,270	3.75%
TIDLOR-R	2,319,800	52,336,270	3.60%
TIPH	56,500	2,218,275	6.72%
TIPH-R	31,000	1,218,750	3.69%
TISCO	473,400	47,319,925	10.26%
TISCO-R	271,800	27,123,550	5.89%
TKC	48,400	1,270,400	7.27%

ข้อมูลในเอกสารฉบับนี้ รวบรวมมาจากแหล่งข้อมูลที่เชื่อถือได้ อย่างไรก็ตาม บริษัทหลักทรัพย์ คิงส์ฟอร์ด จำกัด (มหาชน) ไม่สามารถที่จะยืนยันหรือรับรองความถูกต้องของข้อมูลเหล่านี้ได้ ไม่ว่าประการใด ๆ บทวิเคราะห์ในเอกสารนี้ จัดทำขึ้นโดยอ้างอิงหลักเกณฑ์ทางวิชาการเกี่ยวกับหลักการวิเคราะห์ และมีได้เป็นการชี้แนะ หรือเสนอแนะให้ซื้อหรือขายหลักทรัพย์ใด ๆ การตัดสินใจซื้อหรือขายหลักทรัพย์ใด ๆ ของผู้อ่าน ไม่ว่าจะเกิดจากการอ่านบทความในเอกสารนี้หรือไม่ก็ตาม ล้วนเป็นผลจากการใช้วิจารณญาณของผู้อ่าน โดยไม่มีส่วนเกี่ยวข้องกับหรือพันธะผูกพันใด ๆ กับ บริษัทหลักทรัพย์ คิงส์ฟอร์ด จำกัด (มหาชน) ไม่ว่ากรณีใด

# Short Sales



KINGSFORD

มูลค่าการขายชอร์ต ณ วันที่ 22 สิงหาคม 2566

หลักทรัพย์	ปริมาณหุ้นที่ขายชอร์ต (หุ้น)	มูลค่าการขายชอร์ต (บาท)	%เทียบมูลค่าซื้อขายตลาดรวม
TKN	548,200	7,170,710	3.77%
TKS	11,400	95,705	2.49%
TLI	408,600	4,412,880	6.90%
TLI-R	159,200	1,718,900	2.69%
TOA	26,400	706,200	1.69%
TOA-R	83,800	2,241,775	5.37%
TOP	776,800	40,475,425	7.67%
TOP-R	1,824,100	95,139,375	18.02%
TPIPL	1,290,400	1,988,608	7.44%
TPIPL-R	550,300	849,666	3.17%
TPIPP	118,400	400,192	3.84%
TPIPP-R	77,700	262,626	2.52%
TQM	13,800	386,400	2.30%
TQM-R	1,900	52,650	0.32%
TRUE	7,672,400	53,275,680	7.54%
TRUE-R	5,840,700	40,639,895	5.74%
TTA	47,800	299,085	4.06%
TTA-R	53,400	334,550	4.53%
TTB	56,936,300	101,534,066	9.63%
TTB-R	2,488,300	4,429,174	0.42%
TTCL	37,800	161,784	3.78%
TTW	45,500	395,180	2.75%
TU	1,956,700	26,518,060	7.05%
TU-R	987,000	13,378,580	3.55%
TVO	171,700	4,001,220	10.31%
TVO-R	75,000	1,748,400	4.51%
UNIQ	19,700	57,524	2.29%
UVAN	26,500	225,860	2.88%
VGI	453,400	1,190,504	2.96%
VGI-R	739,500	1,940,384	4.82%
VIBHA	10,500	23,940	0.99%
VIBHA-R	20,300	46,244	1.92%
WHA	4,290,100	22,365,435	4.80%
WHA-R	1,540,600	8,036,535	1.72%
WHAUP	10,500	41,160	0.66%
WHAUP-R	16,200	63,828	1.01%
WICE	15,900	120,190	1.91%
WORK	3,000	44,100	2.14%
XO	44,300	1,362,225	1.20%
XPG	3,380,800	4,626,822	0.62%
XPG-R	29,200	38,836	0.01%

หมายเหตุ - ไม่รวมรายการขายชอร์ตของสมาชิกที่เป็นผู้ร่วมค้ำหน่วยลงทุนหรือผู้ดูแลสภาพคล่องของหน่วยลงทุนของกองทุนรวมอีทีเอฟเพื่อบัญชีบริษัทประเภทเพื่อทำกำไรจากส่วนต่างของราคาหรือเพื่อดูแลสภาพคล่องแล้วแต่กรณี

ข้อมูลในเอกสารฉบับนี้ รวบรวมมาจากแหล่งข้อมูลที่เชื่อถือได้ อย่างไรก็ตาม บริษัทหลักทรัพย์ คิงส์ฟอร์ด จำกัด (มหาชน) ไม่สามารถที่จะยืนยันหรือรับรองความถูกต้องของข้อมูลเหล่านี้ได้ ไม่ว่าประการใด ๆ บทวิเคราะห์ในเอกสารนี้ จัดทำขึ้นโดยอ้างอิงหลักเกณฑ์ทางวิชาการเกี่ยวกับหลักการวิเคราะห์ และมีได้เป็นการชี้แนะ หรือเสนอแนะให้ซื้อหรือขายหลักทรัพย์ใด ๆ การตัดสินใจซื้อหรือขายหลักทรัพย์ใด ๆ ของผู้อ่าน ไม่ว่าจะเกิดจากการอ่านบทความในเอกสารนี้หรือไม่ก็ตาม ล้วนเป็นผลจากการใช้วิจารณญาณของผู้อ่าน โดยไม่มีส่วนเกี่ยวข้องกับหรือพึ่งระยะผูกพันใด ๆ กับ บริษัทหลักทรัพย์ คิงส์ฟอร์ด จำกัด (มหาชน) ไม่ว่ากรณีใด

# Stock Calendar



KINGSFORD

รายงานการเปลี่ยนแปลงการถือหลักทรัพย์ของผู้บริหาร (แบบ 59-2) ประจำวันที่ 22 สิงหาคม 2566

ชื่อผู้บริหาร	ประเภทหลักทรัพย์	วันที่ได้มา / จำนวน	จำนวน	ราคา	วิธีการ ได้มา/หน่วย	
QLT	นาย กิตติ พัวถาวรสกุล	หุ้นสามัญ	21/08/2566	60,000	4.46	ซื้อ
KCG	นาย ทรงธรรม เพียรพัฒนาวิทย์	หุ้นสามัญ	21/08/2566	4,000	8.78	ซื้อ
SANKO	นาย เกียรติภูมิ ภูมินันท์	หุ้นสามัญ	21/08/2566	600,000	1.47	ขาย
SANKO	นาย เกียรติภูมิ ภูมินันท์	หุ้นสามัญ	21/08/2566	200,000	1.49	ขาย
SUN	นาย วรพงศ์ นันทากิวัฒน์	หุ้นสามัญ	21/08/2566	100,000	5.80	ซื้อ
SYNTEC	นาย ณยศ ปิสิญธนะกุล	หุ้นสามัญ	21/08/2566	38,700	1.54	ซื้อ
SEAFCO	นาย ณรงค์ ทศนนิพันธ์	หุ้นสามัญ	18/08/2566	148,400	3.03	ซื้อ
SUPER	นาย จอมทรัพย์ โลจายะ	หุ้นสามัญ	25/07/2566	1,000,000	0.50	ซื้อ
SUPER	นาย จอมทรัพย์ โลจายะ	หุ้นสามัญ	03/08/2566	300,000	0.50	ซื้อ
SUPER	นาย จอมทรัพย์ โลจายะ	หุ้นสามัญ	15/08/2566	3,000,000	0.48	ซื้อ
SUPER	นาย จอมทรัพย์ โลจายะ	หุ้นสามัญ	15/08/2566	1,000,000	0.49	ซื้อ
SUPER	นาย จอมทรัพย์ โลจายะ	หุ้นสามัญ	16/08/2566	2,000,000	0.48	ซื้อ
SUPER	นาย จอมทรัพย์ โลจายะ	หุ้นสามัญ	16/08/2566	1,000,000	0.49	ซื้อ
SUPER	นาย จอมทรัพย์ โลจายะ	หุ้นสามัญ	17/08/2566	4,000,000	0.48	ซื้อ
SUPER	นาย จอมทรัพย์ โลจายะ	หุ้นสามัญ	17/08/2566	500,000	0.49	ซื้อ
SUPER	นาย จอมทรัพย์ โลจายะ	หุ้นสามัญ	18/08/2566	6,000,000	0.48	ซื้อ
SUPER	นาย จอมทรัพย์ โลจายะ	หุ้นสามัญ	21/08/2566	1,500,000	0.47	ซื้อ
SUPER	นาย จอมทรัพย์ โลจายะ	หุ้นสามัญ	21/08/2566	2,000	0.48	ซื้อ
SIMAT	นาย บุญเลิศ เอี้ยวพรชัย	หุ้นสามัญ	18/08/2566	13,000	1.49	ซื้อ
DDD	นาย นิติโรจน์ มโนลมาัย	หุ้นสามัญ	21/08/2566	7,000	10.86	ซื้อ
DDD	นาย กุทธิไกร ธรรมรักษ์	หุ้นสามัญ	21/08/2566	30,000	10.93	ซื้อ
DDD	นาย ศุภวัฒน์ วนิชประภา	หุ้นสามัญ	21/08/2566	40,000	10.90	ซื้อ
DDD	นาย สราวุฒิ พรพัฒน์รักษ์	หุ้นสามัญ	21/08/2566	67,900	10.97	ซื้อ
BOFFICE	นาง ประพิรุ์ บุรี	หน่วยทรัสต์	21/08/2566	10,000	6.85	ซื้อ
24CS	นาย สันติ มณีวงศ์	หุ้นสามัญ	21/08/2566	373,000	1.72	ขาย
TQR	นาย กฤษณ์ สุจเร	หุ้นสามัญ	15/08/2566	3,000,000	7.55	ขาย
BLC	นาย สุวิทย์ งามภูพันธ์	หุ้นสามัญ	18/08/2566	150,000	4.91	ซื้อ
BLC	นาย สุวิทย์ งามภูพันธ์	หุ้นสามัญ	21/08/2566	70,000	4.98	ซื้อ
BANPU	นาย เมธี เอื้ออภิญญกุล	ใบสำคัญแสดงสิทธิที่จะซื้อหุ้น	22/08/2566	646,000	0.96	ขาย
BANPU	นาย เมธี เอื้ออภิญญกุล	หุ้นสามัญ	22/08/2566	430,000	8.80	ซื้อ
BTG	นางสาว ปิยาภรณ์ แต่ไพสิฐพงษ์	หุ้นสามัญ	21/08/2566	5,000	23.30	ซื้อ
MTW	นาย กฤตเมธ ตั้งพิชญโพธิ์วัฒน์	หุ้นสามัญ	18/08/2566	150,000	2.63	ซื้อ
MTW	นาย กฤตเมธ ตั้งพิชญโพธิ์วัฒน์	หุ้นสามัญ	18/08/2566	570,000	2.62	ซื้อ
MTW	นาย กฤตเมธ ตั้งพิชญโพธิ์วัฒน์	หุ้นสามัญ	21/08/2566	250,000	2.59	ซื้อ
UTP	นาย มงคล มังกรกนก	หุ้นสามัญ	21/08/2566	55,300	11.99	ซื้อ
READY	นาย ภราดร สุจริตอภิรักษ์	หุ้นสามัญ	22/08/2566	50,000	14.10	ขาย
LPH	นาย ปราโมทย์ ภูณานนท์	หุ้นสามัญ	22/08/2566	50,000	5.05	ซื้อ
SITHAI	นาย อาห์ บี โภห์	หุ้นสามัญ	21/08/2566	100,000	1.21	ซื้อ
HTC	นาง ปรีญา จีระพันธ์	หุ้นสามัญ	21/08/2566	10,000	35.50	ซื้อ
ORI	นาย ปิติพงษ์ ไตรนุรักษ์	หุ้นสามัญ	18/08/2566	120,000	10.20	โอน
ICN	นาย ชนะชัย กุลนพฤกษ์	หุ้นสามัญ	21/08/2566	30,000	2.84	ซื้อ
EP	นาย ยุทธ ชินสุภัคกุล	หุ้นสามัญ	21/08/2566	2,500	2.92	ซื้อ



# Stock Calendar



KINGSFORD

รายงานการเปลี่ยนแปลงการถือหลักทรัพย์ของผู้บริหาร (แบบ 59-2) ประจำวันที่ 22 สิงหาคม 2566

	ชื่อผู้บริหาร	ประเภทหลักทรัพย์	วันที่ได้มา / จำนวน	จำนวน	ราคา	วิธีการ ได้มา/หน่าย
APP	นาย ธานีธร พรศิริธิเวช	หุ้นสามัญ	21/08/2566	8,000	2.66	ซื้อ
APP	นาย ธานีธร พรศิริธิเวช	หุ้นสามัญ	21/08/2566	8,000	2.68	ซื้อ

# Stock Calendar



KINGSFORD

แบบรายงานการได้มาหรือจำหน่ายหลักทรัพย์ของกิจการ (แบบ 246-2) ประจำวันที่ 21 สิงหาคม 2566

ชื่อผู้บริหาร	ประเภทหลักทรัพย์	วันที่ได้มา / จำหน่าย	จำนวน	ราคา	วิธีการ ได้มา/หน่าย
TIPH	กองทุนบำเหน็จบำนาญข้าราชการ	จำหน่าย	หุ้น	5.0036	0.0336 4.97

# Stock Calendar



KINGSFORD

August 2023				
Monday	Tuesday	Wednesday	Thursday	Friday
<b>21</b>	<b>22</b>	<b>23</b>	<b>24</b>	<b>25</b>
<b>XD</b> WHART (0.193 (חרע)) WHABT (0.165 (חרע)) TU (0.30 (חרע)) TPRIME (0.1134 (חרע)) TNP (0.04 (חרע)) THANA (0.04 (חרע)) SCM (0.10 (חרע)) RPH (0.11 (חרע)) PIMO (0.01 (חרע)) KCE (0.60 (חרע)) JASIF (0.23 (חרע)) GGC (0.10 (חרע)) DCC (0.013 (חרע)) CPAXT (0.18 (חרע)) BOL (0.145 (חרע))  <b>Shares</b> GCAP 2,645,502 Shares BRR 521 Shares MBK 25,959 Shares	<b>XD</b> UTP (0.33 (חרע)) TOG (0.20 (חרע)) SUPEREIF (0.15798 (חרע)) SPALI (0.70 (חרע)) SNNP (0.232 (חרע)) QHPF (0.132 (חרע)) QHHR (0.15 (חרע)) MGT (0.03 (חרע)) LHSC (0.15 (חרע)) LHPF (0.10 (חרע)) LHHOTEL (0.33 (חרע)) KTBSTMR (0.1745 (חרע)) KIAT (0.01 (חרע)) ARROW (0.10 (חרע)) ALLY (0.17 (חרע)) 2S (0.10 (חרע))  <b>Shares</b> SVOA 33,145,000 Shares	<b>XD</b> UEC (0.10 (חרע)) TQR (0.174 (חרע)) TEAM (0.08 (חרע)) TASC0 (0.25 (חרע)) SVR (0.20 (חרע)) SUN (0.10 (חרע)) SMP0 (0.21 (חרע)) SC (0.08 (חרע)) SAT (0.38 (חרע)) QH (0.05 (חרע)) POLY (0.09 (חרע)) PLT (0.06 (חרע)) PHOL (0.09 (חרע)) PDG (0.01 (חרע)) OSP (0.40 (חרע)) MAJOR (0.50 (חרע)) M (0.60 (חרע)) INTUCH (1.47 (חרע)) IMPACT (0.14 (חרע)) ILM (0.25 (חרע)) III (0.20 (חרע)) GPI (0.065 (חרע)) GC (0.20 (חרע)) CPNREIT (0.29 (חרע)) BVG (0.027 (חרע)) BROOK (0.005 (חרע)) BGC (0.06 (חרע)) B-WORK (0.1807 (חרע)) AMATAR (0.16 (חרע))	<b>XD</b> WORK (0.15 (חרע)) WINNER (0.07 (חרע)) VCOM (0.12 (חרע)) UVAN (0.30 (חרע)) TMT (0.15 (חרע)) TKN (0.21 (חרע)) TFG (0.02 (חרע)) TACC (0.17 (חרע)) SO (0.20 (חרע)) SNC (0.25 (חרע)) SMIT (0.10 (חרע)) SKR (0.09 (חרע)) SITHAI (0.02 (חרע)) SGP (0.10 (חרע)) SAMTEL (0.04 (חרע)) RCL (0.25 (חרע)) PT (0.30 (חרע)) PSL (0.05 (חרע)) PM (0.35 (חרע)) NSL (0.30 (חרע)) NOBLE (0.081 (חרע)) NNCL (0.05 (חרע)) MEGA (0.80 (חרע)) LH (0.20 (חרע)) KJL (0.15 (חרע)) KAMART (0.09 (חרע)) JMT (0.34 (חרע)) INSET (0.04 (חרע)) HTC (0.96 (חרע)) ECL (0.03 (חרע)) DMT (0.35 (חרע)) D (0.06 (חרע)) CHG (0.02 (חרע)) CBG (0.40 (חרע)) BRI (0.115 (חרע)) BKI (3.75 (חרע)) BJC (0.15 (חרע)) BIS (0.04 (חרע)) BH-P (1.35 (חרע)) BH (1.35 (חרע)) BAREIT (0.134 (חרע)) BAFS (0.08 (חרע)) AUCT (0.26 (חרע)) ASIAN (0.08 (חרע)) AMATA (0.25 (חרע)) AIT (0.15 (חרע)) AI (0.10 (חרע)) AAI (0.05 (חרע))  <b>Shares</b> SDC 88,888,888 Shares TCAP 120 Shares	<b>XD</b> TVO (0.16 (חרע)) STP (0.10 (חרע)) SPCG (0.30 (חרע)) SNP (0.25 (חרע)) PSH (0.31 (חרע)) NER (0.05 (חרע)) JUBILE (0.25 (חרע))

# Stock Calendar



KINGSFORD

28	29	30	31	
<b>XD</b> TTCL (0.10 (חרע TQM (0.50 (חרע SIRI (0.10 (חרע SABINA (0.66 (חרע PRI (0.394 (חרע PCSGH (0.20 (חרע ORI (0.16 (חרע LALIN (0.27 (חרע KISS (0.06 (חרע IVL (0.25 (חרע HUMAN (0.08 (חרע GVREIT (0.2015 (חרע FTI (0.03 (חרע FTE (0.07 (חרע CK (0.15 (חרע BLC (0.03 (חרע BLA (0.28 (חרע BGRIM (0.18 (חרע AYUD (0.90 (חרע ASP (0.08 (חרע	<b>XD</b> TOA (0.33 (חרע PROSPECT (0.22 (חרע MASTER (10 : 1 (חרע MASTER (0.0111 (חרע LPH (0.03 (חרע KLINIQ (0.55 (חרע FUTUREPF (0.2049 (חרע FPI (0.06 (חרע FORTH (0.25 (חרע CCET (0.04 (חרע BMSCITH (0.25 (חרע AH (0.70 (חרע	<b>XD</b> LUXF (0.33 (חרע KCAR (0.26 (חרע HTECH (0.025 (חרע	<b>XD</b> XO (0.358 (חרע BCH (0.10 (חרע	

XD - Excluding Dividend	XD(ST) - Excluding Stock Dividend	XM - Exclude meetings	XN - Ex-Capital Return	XI - Excluding Interest
XP - Excluding Principal	XR - Excluding Right	XW - Excluding Warrant	XS - Excluding Short-term Warrant	XA - Excluding All
XE - Excluding Exercise	*ND - No Dividend Payment	PD - Payment Date	XT - Excluding TSR ; @ - price per share / price per unit /	
XD - Excluding Dividend	XD(ST) - Excluding Stock Dividend	XM - Exclude meetings	XN - Ex-Capital Return	XI - Excluding Interest
XP - Excluding Principal	XR - Excluding Right	XW - Excluding Warrant	XS - Excluding Short-term Warrant	XA - Excluding All
XE - Excluding Exercise	*ND - No Dividend Payment	PD - Payment Date	XT - Excluding TSR ; @ - price per share / price per unit /	



## NVDR Update

วันที่ 23 สิงหาคม 2566

### Most Active Values (Btmn)

Top 20 Net Buying Value (B m)						Top 20 Net Selling Value (B m)						Month to Date		Year to Date						
ส.ค. - 66						ส.ค. - 66						สิงหาคม 2566		03 ม.ค.-22 ส.ค. 66						
23	22	21	17	16		23	22	21	17	16	Net Buy	Net Sell	Net Buy	Net Sell						
1	KBANK	956.7	-76.9	248.0	5.5	-76.2	PTTEP	-502.5	-94.3	58.9	-115.6	36.8	KBANK	4,212.15	KTB	(1,778.10)	CPALL	11,105.3	KBANK	-14,330.9
2	SIRI	348.4	110.9	-50.7	-25.3	-34.8	ADVANC	-456.2	-257.0	240.0	-131.5	-119.9	HANA	1,442.64	BDMS	(1,777.99)	BBL	6,950.5	AOT	-7,865.6
3	CPALL	280.0	125.9	-218.3	93.6	-259.2	KTB	-353.8	-40.0	-263.2	-319.3	-206.4	BH	1,166.21	EA	(1,192.99)	TTB	4,796.5	BANPU	-4,386.3
4	PTT	227.1	-4.0	34.3	-55.8	-199.6	INTUCH	-216.9	66.8	-29.8	-7.8	6.4	TOP	1,096.92	AOT	(1,119.51)	CPAXT	4,194.5	KKP	-3,939.6
5	CPF	122.8	54.1	-31.0	25.2	-220.3	DELTA	-210.5	-84.7	-320.3	-139.8	-91.8	BBL	880.41	DELTA	(961.06)	SCC	3,396.8	LH	-3,383.9
6	BANPU	93.6	21.4	-111.9	-85.1	-155.6	JMART	-121.7	-118.7	-124.8	-39.8	-115.4	TIDLOR	763.03	ADVANC	(906.25)	KTB	3,073.9	PTTGC	-3,003.7
7	SCC	80.6	36.1	8.9	57.1	-154.6	AOT	-114.6	-16.6	-116.6	-37.3	85.1	WHA	589.74	LH	(770.00)	TIDLOR	3,001.9	PTT	-2,975.1
8	BH	79.7	100.5	431.8	187.9	107.3	IVL	-112.3	18.0	-17.7	-15.8	-267.7	TTB	490.17	AWC	(724.06)	SCB	2,778.4	CPF	-2,661.6
9	HANA	76.3	8.1	156.0	93.2	1,378.6	TOP	-91.3	-35.9	-78.1	34.0	-59.7	COM7	373.99	GULF	(648.71)	HANA	2,531.2	PTTEP	-2,575.7
10	ERW	57.0	1.7	-12.7	9.9	68.0	CENTEL	-74.4	12.4	-3.5	-32.0	-29.6	PTT	366.89	CRC	(622.17)	WHA	1,790.8	CRC	-2,497.2
11	SCB	56.3	6.6	-30.5	-60.9	-97.9	PTTGC	-64.7	-65.1	-28.2	132.5	-154.6	PSG	357.31	CPN	(622.05)	TASCO	1,649.0	GULF	-2,067.7
12	TISSCO	51.1	13.7	21.6	-47.6	-5.2	GLOBAL	-55.0	-26.3	-40.4	-4.0	-20.5	CBG	274.19	SCB	(600.69)	TRUEE	1,626.3	IVL	-1,988.5
13	GUNKUL	44.6	-8.6	32.6	16.5	24.6	BTS	-52.9	52.9	-102.2	6.8	-77.2	JMT	272.51	JMART	(570.46)	ICHI	1,284.2	HMPRO	-1,789.8
14	KAMART	37.4	10.4	-0.6	-2.5	-0.8	MINT	-46.7	-31.9	-24.4	4.4	79.5	BGRIM	267.22	CPF	(549.96)	PSG	1,003.7	CPN	-1,640.2
15	BBL	27.1	-9.5	-60.8	-34.4	143.1	STEC	-37.3	-6.4	3.5	-7.9	-9.8	EGCO	261.22	CPALL	(540.99)	TCAP	897.8	TU	-1,468.2
16	CPN	20.3	1.2	-7.6	-74.6	-114.8	SPALI	-29.0	25.2	-7.1	-45.2	5.6	XO	249.42	IVL	(538.34)	SCGP	850.4	BEM	-1,381.7
17	CK	16.4	3.5	2.8	4.5	-3.4	KCE	-27.6	-2.6	30.8	-19.1	94.6	GUNKUL	209.92	CENTEL	(487.69)	SAWAD	808.0	SPALI	-1,333.0
18	BEC	12.0	-3.1	-0.3	1.9	-1.1	AEONTS	-26.1	-50.0	0.9	1.4	-3.7	SPRC	203.01	GLOBAL	(477.22)	GUNKUL	790.5	RATCH	-1,324.7
19	SC	10.2	0.3	-7.9	-7.8	3.6	LH	-20.6	5.0	-69.4	-2.7	-138.6	OSP	178.44	SCC	(463.69)	AMATA	783.7	OR	-1,240.8
20	LANNA	10.1	-0.2	-0.3	-0.8	-0.2	BCP	-19.3	-68.4	14.3	-41.2	-51.9	KCE	160.35	BANPU	(459.54)	TOP	755.2	TISSCO	-1,230.0

Total Volume Shares						%
	Buy	Sell	Total	Net	Turn.	
1	24CS	81,200	145,700	226,900	-64,500	10.65
2	2S	9,300	-	9,300	9,300	4.37
3	7UP	17,026,500	3,975,900	21,002,400	13,050,600	12.31
4	A5	3,200	24,100	27,300	-20,900	0.80
5	A5-W3	100	7,000	7,100	-6,900	0.10
6	AAI	1,860,200	2,664,600	4,524,800	-804,400	12.26
7	AAV	4,082,501	3,728,600	7,811,101	353,901	16.60
8	ABM	20,000	16,400	36,400	3,600	1.04
9	ABM-W1	28,000	-	28,000	28,000	3.54
10	ACC	300	-	300	300	0.01
11	ACE	1,966,100	116,300	2,082,400	1,849,800	18.12
12	ADB	180,000	-	180,000	180,000	44.01
13	ADVANC	1,323,411	3,393,100	4,716,511	-2,069,689	34.93
14	AEONTS	21,800	178,709	200,509	-156,909	14.64
15	AF	24,100	24,100	48,200	0	39.06
16	AGE	31,100	242,000	273,100	-210,900	15.89
17	AH	57,200	168,500	225,700	-111,300	16.79
18	AHC	100	-	100	100	0.52
19	AI	100	-	100	100	0.02
20	AIE	200	104,600	104,800	-104,400	7.21

Source : SET.OR.TH

		NVDR Shrs.	% of	NVDR Shrs.	% of	Paid up Capital
		23-Aug-23	paidup	23-Aug-23	paidup	(Last)
1	24CS	6,917,319	1.61	#N/A	#N/A	430,000,000
2	2S	7,939,908	1.44	3,092,210	0.69	549,995,954
3	3K-BAT	45,859	0.06	#N/A	#N/A	78,400,000
4	7UP	80,943,817	1.57	29,743,119	0.98	5,143,071,814
5	A	8,500	0.00	62,400	0.01	980,000,000
6	A5	13,514,070	1.12	800,664	0.07	1,209,384,615
7	A5-W2	765,471	0.63	#N/A	#N/A	120,934,299
8	A5-W3	1,821,906	1.51	#N/A	#N/A	120,934,299
9	AAI	39,180,382	1.84	#N/A	#N/A	2,125,000,000
10	AAV	645,717,663	5.31	353,926,265	7.30	12,164,285,713
11	ABM	4,934,712	1.23	3,268,124	1.09	400,011,700
12	ABM-W1	1,248,899	2.50	#N/A	#N/A	49,988,217
13	ACAP	2,323,745	0.57	1,223,467	0.39	406,411,160
14	ACC	16,650,539	1.24	4,306,304	0.32	1,343,055,623
15	ACE	179,685,250	1.77	38,450,400	0.38	10,175,999,960
16	ACG	1,381,500	0.23	211,225	0.04	600,000,000
17	ADB	64,793,130	8.92	31,173,421	5.20	725,999,923
18	ADD	1,704,998	1.07	#N/A	#N/A	160,000,000
19	ADVANC	216,017,557	7.26	241,595,912	8.13	2,974,209,736
20	AEONTS	17,732,694	7.09	11,410,746	4.56	250,000,000

ข้อมูลในเอกสารฉบับนี้ รวบรวมมาจากแหล่งข้อมูลที่เชื่อถือได้อย่างดี บริษัทหลักทรัพย์ คิงส์ฟอร์ด จำกัด (มหาชน) ไม่สามารถที่จะยืนยันหรือรับรองความถูกต้องของข้อมูลเหล่านี้ได้ ไม่ว่าประการใด ๆ บทวิเคราะห์ในเอกสารนี้ จัดทำขึ้นโดยอ้างอิงถึงข้อมูลทางวิชาการเกี่ยวกับหลักทรัพย์วิเคราะห์ และไม่ได้เป็นการชี้แนะหรือเสนอแนะให้ซื้อหรือขายหลักทรัพย์ใด ๆ การตัดสินใจซื้อหรือขายหลักทรัพย์ใด ๆ ของผู้อ่าน ไม่ว่าจะเกิดจากการอ่านบทความในเอกสารนี้หรือไม่ก็ตาม ล้วนเป็นผลจากการใช้วิจารณญาณของผู้อ่าน โดยไม่มีส่วนเกี่ยวข้องกับบริษัทคิงส์ฟอร์ด จำกัด (มหาชน) ไม่มีการฉ้อโกง