

SET INDEX

มีแรงขายทำกำไร ไร้ปัจจัยหนุน



SET Index... ดัชนีปรับตัวลง มองเป็นแรงขายทำกำไรหลังปรับตัวขึ้นมา 2 วันก่อนหน้า ขณะที่ยังไม่มีปัจจัยใหม่เข้ามาหนุนตลาด โดยสัปดาห์นี้ให้ติดตามการพิจารณาร่างกฎหมายงบประมาณชั่วคราวของสภาองกรสรัฐว่าจะได้ข้อยกก่อนวันที่ 30 ก.ย. นี้หรือไม่ เพื่อหลีกเลี่ยงไม่ให้มีการปิดหน่วยงานบางส่วนของรัฐบาลสหรัฐหรือชัตดาวน์ครั้งที่ 4 ด้านปัจจัยในประเทศติดตามการประชุม ครม. คาดจะมีความคืบหน้าประเด็นการพักหนี้การเกษตรกรและเงินดิจิทัลวอลเล็ต การประชุมกนง. และตัวเลขการส่งออกของไทย

แนวรับ	1510	1500
แนวต้าน	1520	1525

กลยุทธ์การลงทุน... ดัชนีปรับตัวลงให้เน้นยืนที่แนวรับ 1510/1500 ไม่ควรต่ำกว่า แนวต้าน 1520/1525

ASL Picks

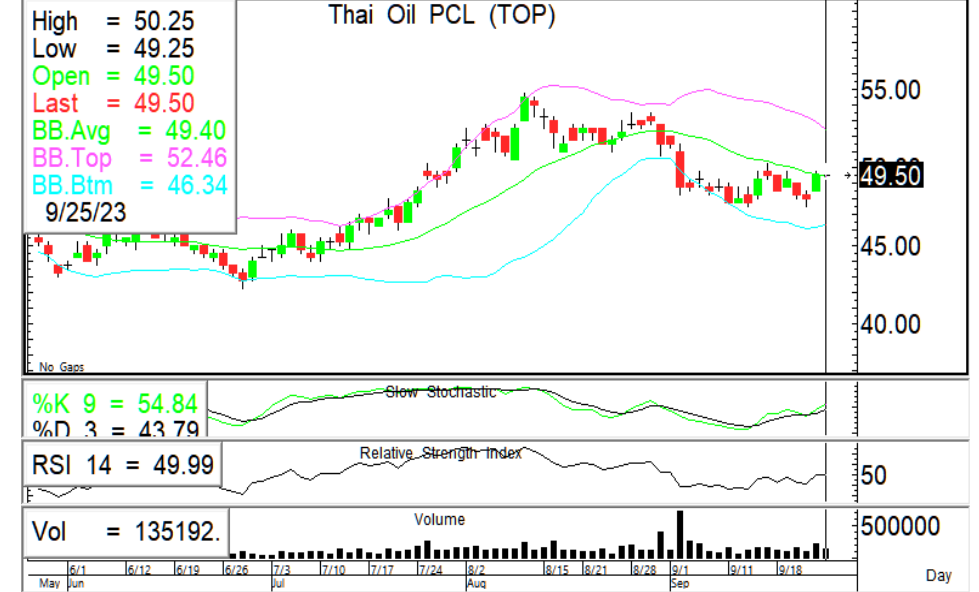
AAI – TOP

AAI 3.88 (+0.08 , +2.11%)



เปิดบวกปรับตัวขึ้นมีโอกาสทดสอบแนวต้าน 4.00/4.08 แนวรับ 3.84/3.70 ไม่ควรต่ำกว่า หนุนด้วย RSI + Slow Sto. ชั้ขึ้น

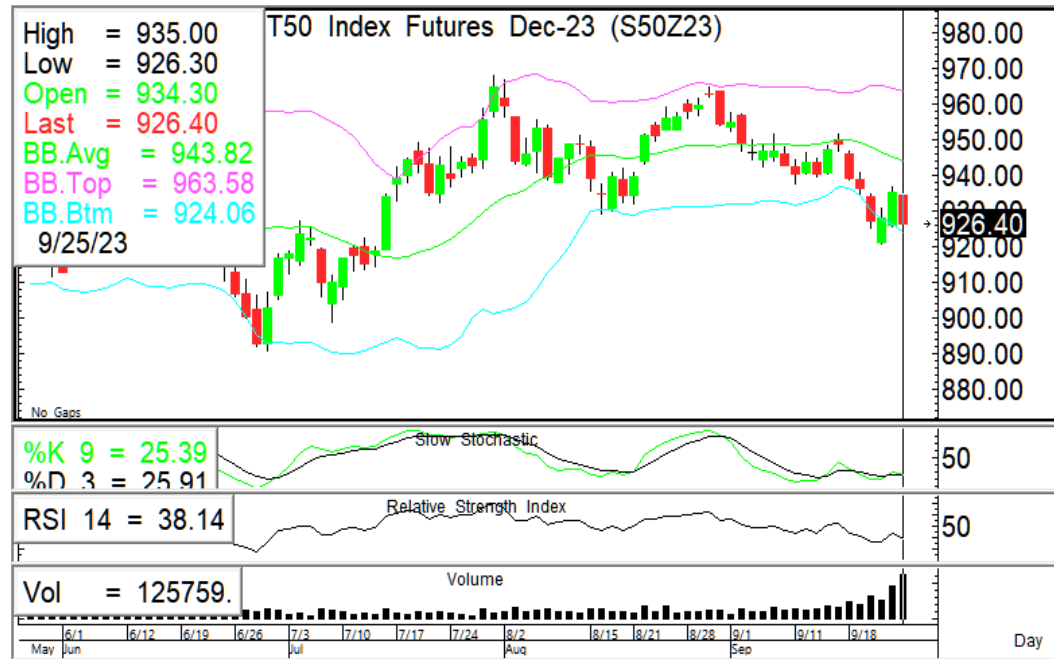
TOP 49.50 (0.00 , 0.00%)



ยืน EMA5วันมั่นคง ปรับตัวขึ้นมีแนวต้านที่ 50.25/51.50 แนวรับ 49.25/48.50 หนุนด้วย Slow stoc. ชั้ขึ้น

แนวรับ		แนวต้าน		ตัดขาดทุน	แนวรับ		แนวต้าน		ตัดขาดทุน
65.25	64.00	66.25	67.50	65.25	49.25	48.50	50.25	51.50	48.50

S50Z23 ที่ 925 เป็นจุดพิจารณา

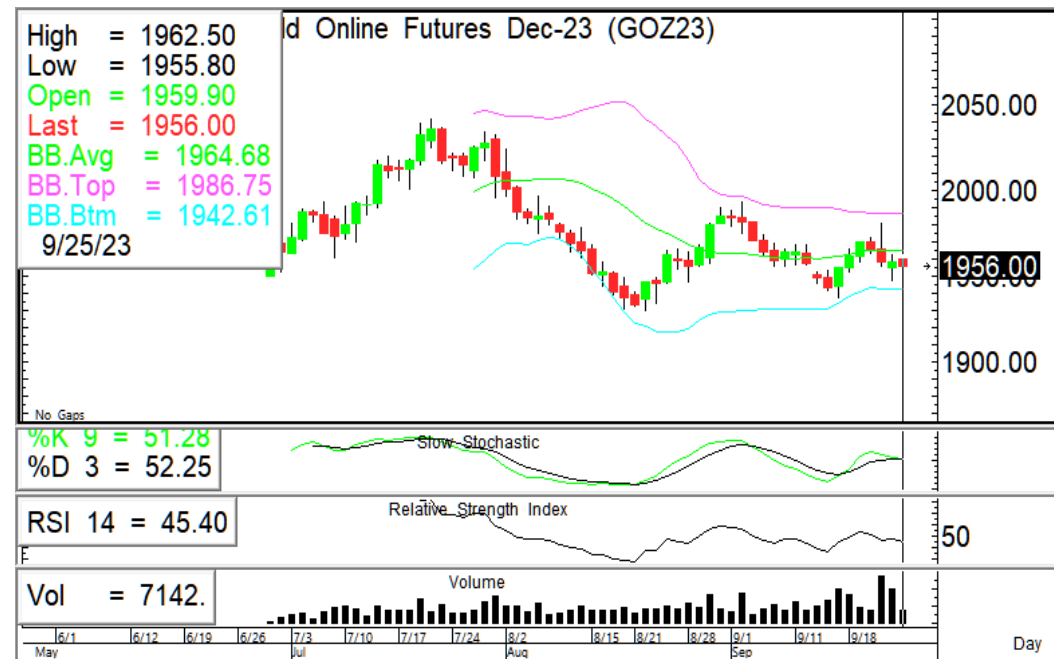


🎯 ภาพทางเทคนิค ดัชนีเปิดออกด้านข้างแล้วปรับตัวลง ระหว่างวันมีแนวรับที่ 925 หากต่ำกว่ายังมีความเสี่ยงปรับตัวลงต่อ แนวต้าน 935/940

🎯 กลยุทธ์ ที่ 925 เป็นจุดพิจารณา ต่ำกว่าให้เปิด short ยืนเหนือได้เปิด Long มีโอกาส rebound

แนวรับ		แนวต้าน		จุดพิจารณา
925	920	935	940	925

GOZ23 Trading ในกรอบ 1945-1970



🎯 ภาพทางเทคนิค ราคาแกว่งตัวออกด้านข้างในกรอบแคบ ระหว่างวันให้เน้นยืนแนวรับ 1950/1945 แนวต้าน 1965/1970

🎯 กลยุทธ์ Trading ในกรอบ 1945-1970 (ซื้อที่แนวรับ 1950/1945 แนวต้าน 1965/1970)

แนวรับ		แนวต้าน		กรอบพิจารณา
1950	1945	1965	1970	1945-1970

ASL Research Team

ธวัชชัย อัครพรไชย เลขทะเบียน 000710	ปณณวิชัย ฤทธาสรินันท์ เลขทะเบียน 101198 +662 5081567 Ext 3516	ชุตินธร วิกุลศุภภัก เลขทะเบียน 095151 +662 5081567 Ext 3217	นภศักดิ์ ศรีศักดิ์ดา เลขทะเบียน 098318
--	---	---	---