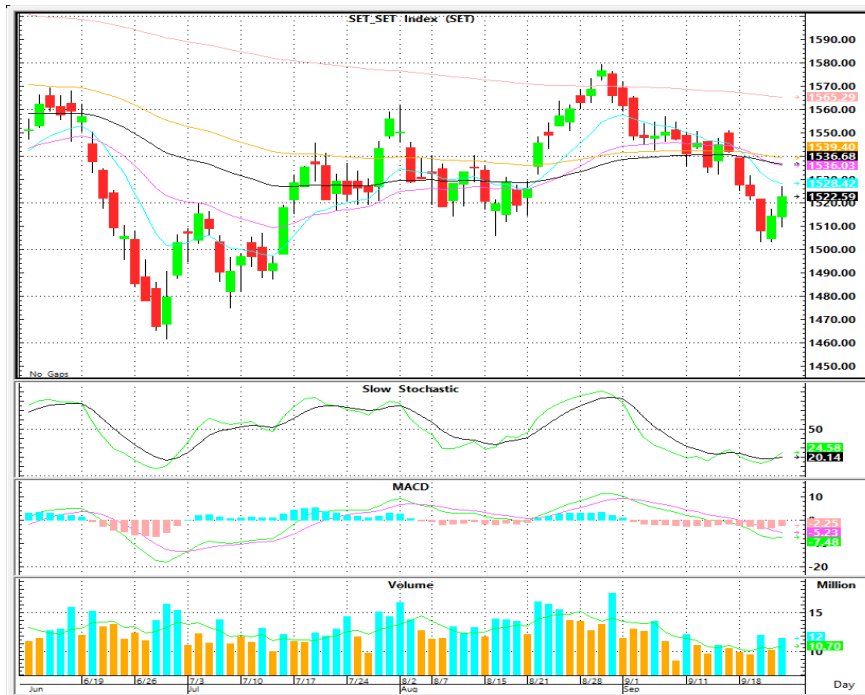




SET INDEX

1,522.59 (+8.33, +0.55%)



แท่งเทียนสีขาวยาวไม่สร้างจุดต่ำใหม่กว่าและทดสอบผ่านยืน SMA5 วันที่ทำหน้าที่เส้นแนวต้านขาลง 1521 ยืนเหนื้อมั่นคงสอดคล้องกับปริมาณการซื้อขายที่เพิ่มขึ้น แนวโน้มสัญญาณซื้อและมีโอกาสเกิดรูปแบบ V-Shape แนวต้านสำคัญ SMA13 วัน 1,531-1,532 ผ่านยืนเป็นสัญญาณบวกยืนยันรูปแบบดังกล่าว แนวรับสำคัญเน้นยืน 1,521 และจุดต่ำแท่งเทียน 1,509

แนวรับ 1,521/1,509

แนวต้าน 1,532/1,541

ตัดขาดทุน < 1,509

คำแนะนำของ ASL

แนวรับสำคัญ 1,521/1,509 เป็นจุดพิจารณาถือหรือซื้อเล่นรอบ เน้นยืนเหนือแนวต้าน 1,532 มีโอกาสทดสอบผ่าน



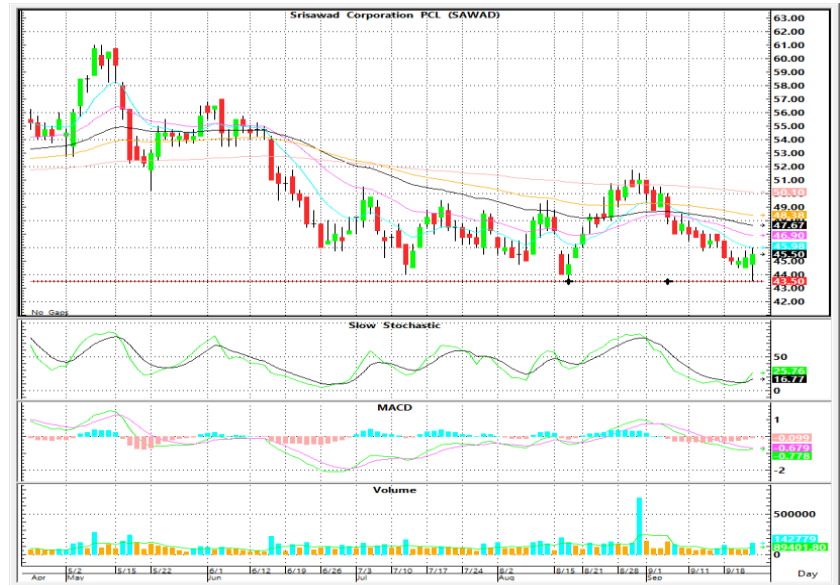
เคาะไป คอยไป

25 September 2023

SAWAD

45.50 (+0.25 +0.55%)

ปรับตัวลงทดสอบแนวรับจรูปแบบV-Shapedกลับหัวที่ระดับ 43.50 ยืนเหนียวมั่นคง และกลับตัวขึ้นด้วยแท่งเทียนสัญญาณบวกที่ผ่านยืนSMA5วัน 45.50 ได้มั่นคง ระยะสั้นมีโอกาสสร้างฐานราคาหรือกลับขึ้นต่อเนื่อง โดยแนวต้านระหว่างวัน 47.00 ผ่านยืนเป็น Key Reversal แนวโน้มกลับขึ้นทดสอบแนวต้านTriple Topเดิม 49.00-49.50 แนวต้านหลักจุดสูรรอบก่อนหน้า 51.75



แนวรับ

45.50**/43.50

แนวต้าน

47.00/49-49.50

ตัดขาดทุน

< 43.50

คำแนะนำของ ASL

กรณี “มีหุ้น” ถือหรือซื้อเล่นรอบ ลุ้นทดสอบแนวต้าน 47/49-49.50

กรณี “ไม่มีหุ้น” ซื้อระยะสั้นเน้นยืนแนวรับ 45.50/43.50 ไม่ควรต่ำกว่าลงมา



TECHNICAL SECTION

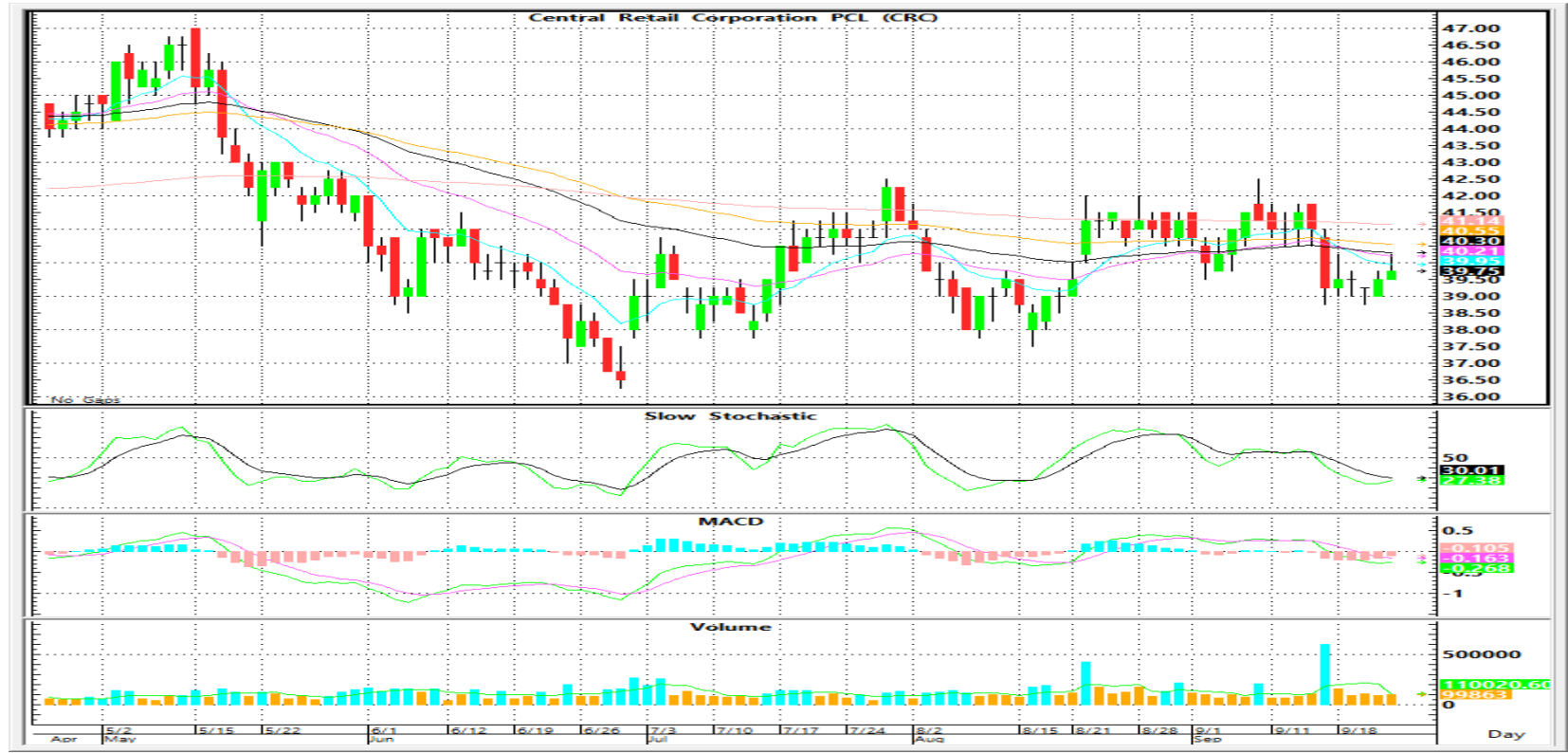
นักวิเคราะห์ : รัชชัย อัครพรไชย (เลขทะเบียน 000710) research@aslsecurities.com

ผู้ช่วยนักวิเคราะห์ : ปิณฑวิชัย ฤทธาสิริพันธ์, ชุติณธร วิกุลศุภภัค, นกศักดิ์ ศรีศักดิ์ดา
วันจันทร์ที่ 25 กันยายน พ.ศ. 2566

**STOCK
in TREND**

CRC

39.75 (+0.25, +0.63%)



สัญญาณเทคนิค

ระยะสั้นรูปแบบกลับตัวขึ้นDouble Bottom แนวต้านNeck Line 40.50 ผ่านขึ้นเป็นสัญญาณซื้อ

แนวรับ 39-38.50*

แนวต้าน 40.50/42

ตัดขาดทุน < 38.50

คำแนะนำของ ASL : ถือหรือซื้อระยะสั้นเน้นขึ้นแนวรับ 38.50 ไม่ควรต่ำกว่า



TECHNICAL SECTION

นักวิเคราะห์ : รัชชัย อัครพรไชย (เลขทะเบียน 000710) research@aslsecurities.com

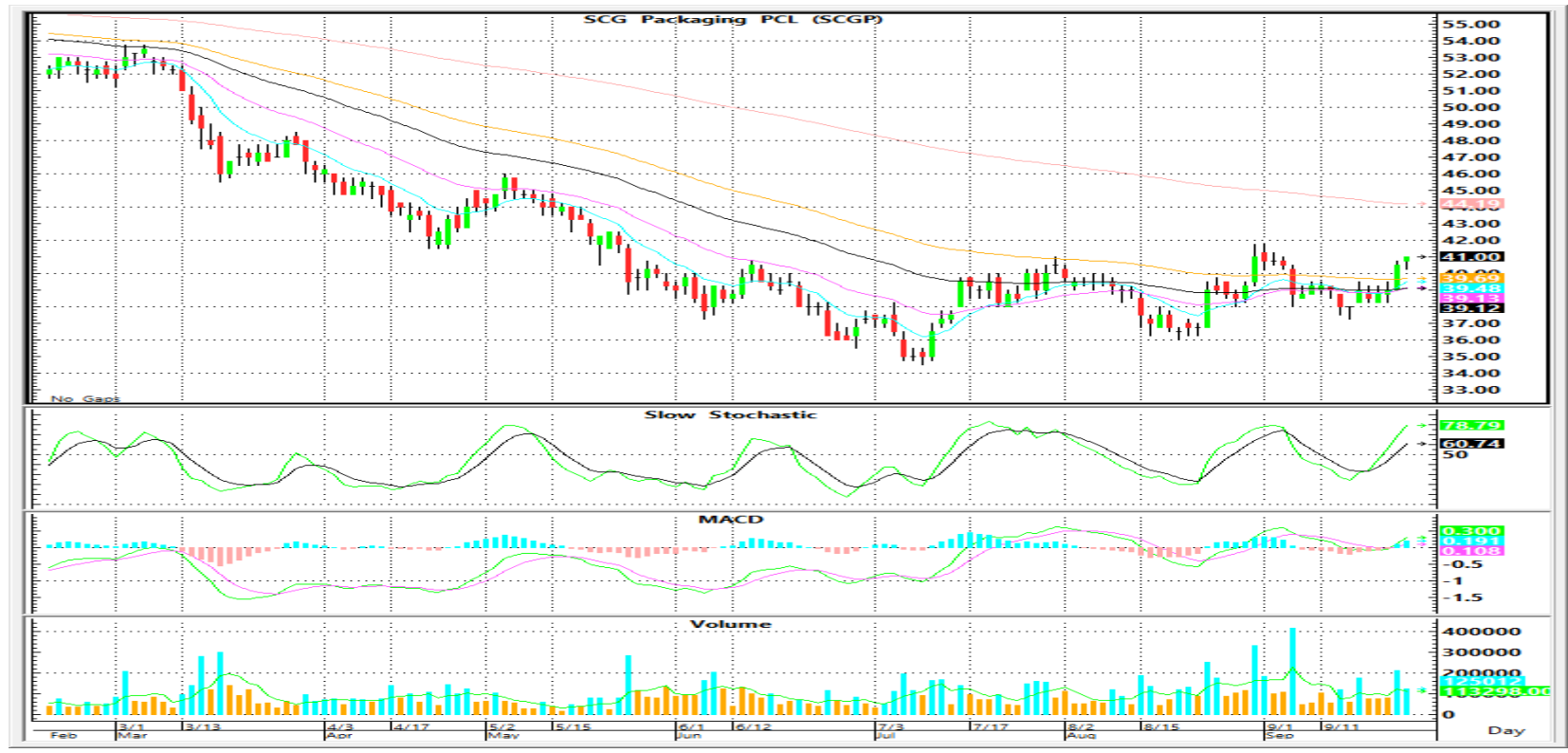
ผู้ช่วยนักวิเคราะห์ : ปิณณวิชัย ฤทธาสิริพันธ์, ชุตินธร วิกุลศุภภักดิ์, นกศักดิ์ ศรีศักดิ์ดา

วันจันทร์ที่ 25 กันยายน พ.ศ. 2566

**STOCK
in TREND**

SCGP

41.00 (+0.50, +1.23%)



สัญญาณเทคนิค

ปิดแท่งเทียนDOJI แนวโน้มแกว่งตัวหรือพักตัว เน้นยืนแนวรับหลัก 40.00 ได้เท่านั้น

แนวรับ 40.00/38**

แนวต้าน 41.75/43.25**

ตัดขาดทุน < 40

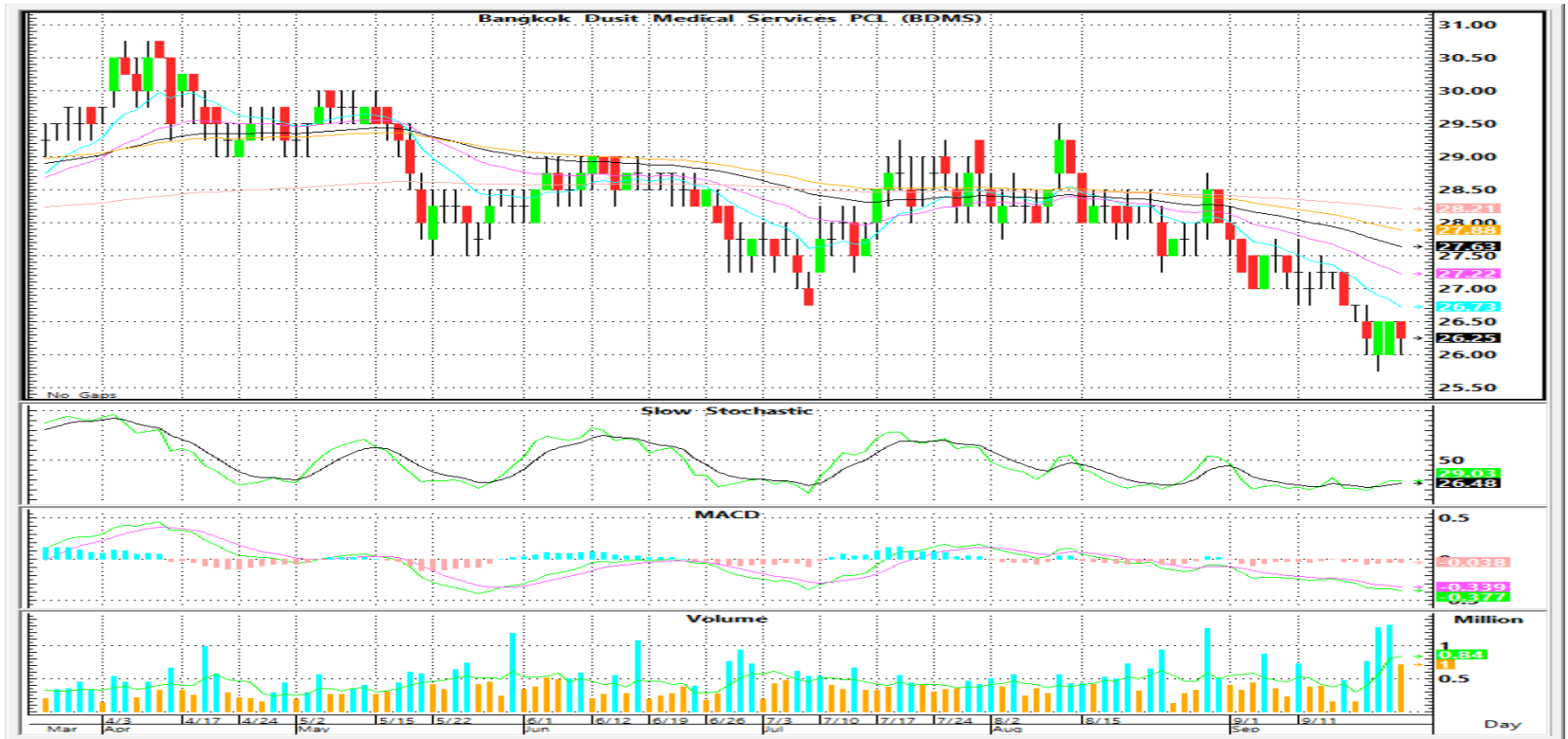
คำแนะนำของ ASL : ถือหรือซื้อเล่นรอบเน้นยืนแนวรับ 40.00 ไม่ควรต่ำกว่า



STOCK in TREND

BDMS

26.25 (-0.25, -0.94%)



สัญญาณเทคนิค

ปริมาณการซื้อขายลดลงเป็น
สัญญาณลบ ระยะสั้นปรับตัวทดสอบแนว
ขึ้นกรอบแนวรับ 25.75-25 ได้เท่านั้น

แนวรับ 25.75-25**

แนวต้าน 27.00/29.250

ตัดขาดทุน < 25.00*

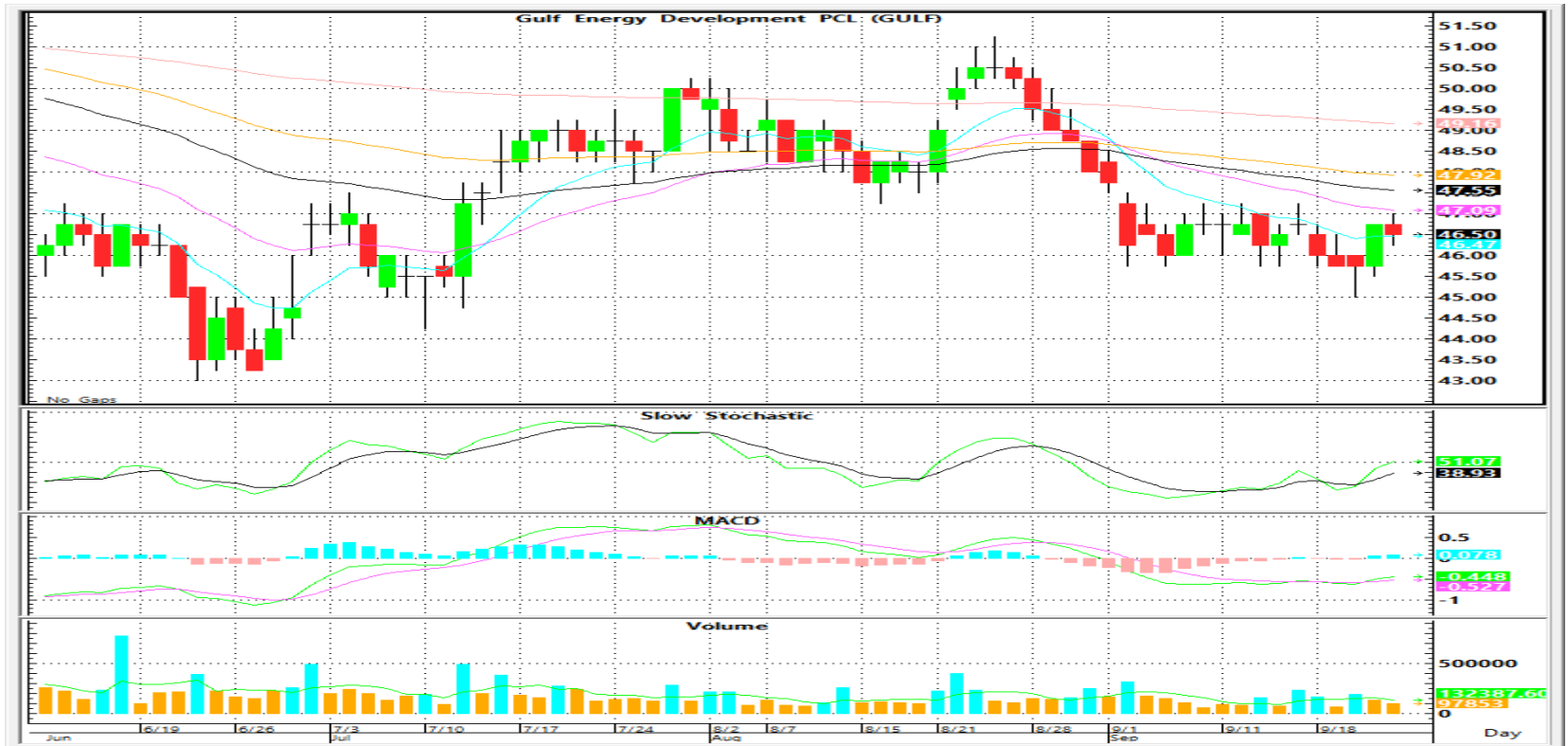
คำแนะนำของ ASL : ถือหรือซื้อเล่นรอบเน้นขึ้นแนวรับ 25.75-25 ไม่ควรต่ำกว่า



**STOCK
in TREND**

GULF

46.50 (-0.25, -0.53%)



สัญญาณเทคนิค

ระดับราคาปรับขึ้น SMA5 วันได้
มั่นคง สัญญาณบวกและมีโอกาสทดสอบ
แนวต้าน 47.25 ผ่านขึ้นเป็น buy

แนวรับ 45.50-45***

แนวต้าน 47.25/50.00**

ตัดขาดทุน < 45.00

คำแนะนำของ ASL : ถือหรือซื้อเล่นรอบเน้นขึ้นแนวรับ 45.50-45 ไม่ควรต่ำกว่าลงมา



CONTACT US

สำนักงานใหญ่

888/1 ถนนคลองลำเจียก
แขวงนวลจันทร์ เขตบึงกุ่ม กรุงเทพมหานคร 10230
โทร 02-508-1567
E-mail: callcenter@aslsecurities.com

สาขาสีลม

139 อาคารเศรษฐีวรรณทาวเวอร์ ชั้น 20 โซน D
ถนนปิ่น แขวงสีลม เขตบางรัก จังหวัดกรุงเทพมหานคร
10500
โทร 02-853-9322

สาขาเชียงใหม่-ห้วยแก้ว

50/4 ถนนห้วยแก้ว ตำบลช้างเผือก
อำเภอเมืองเชียงใหม่ จังหวัดเชียงใหม่ 50300
โทร 053-217-346-9

สาขาขอนแก่น

182/104 หมู่ที่ 4 ตำบลในเมือง
อำเภอเมืองขอนแก่น จังหวัดขอนแก่น 40000
โทร 043-053-557, 043-053-558, 043-224-103,
043-224-104

สาขาอุดรธานี

106/36 ถนนตลาดธนารักษ์ ตำบลหมากแข้ง
อำเภอเมือง จังหวัดอุดรธานี 41000
โทร 042-119-990, 042-119-991, 042-119-992,
042-119-993

สาขากาญจนบุรี

277/106 ถนนแสงชูโต ตำบลบ้านเหนือ
อำเภอเมือง จังหวัดกาญจนบุรี 71000
โทร 034-918-781, 034-918-782, 034-910-100

สาขาสิ่งบุรี

907/35 ถนนขุนสรุรงค์ ตำบลบางพุทรา อำเภอเมือง
สิงห์บุรี จังหวัดสิงห์บุรี รหัสไปรษณีย์ 16000
โทร 02-508-1567

รายงานการประเมินการกำกับดูแลกิจการ (CGR)

CG Rating 2022 Companies with CG rating

Companies with Excellent CG Scoring

AAV, ADVANC, AF, AH, AIRA, AJ, AKP, AKR, ALLA, ALT, AMA, AMARIN, AMATA, AMATAV, ANAN, AOT, AP, APURE, ARIP, ASP, ASW, AUCTION, AWC, AYUD, BAFS, BAM, BANPU, BAY, BBIK, BBL, BCP, BCPG, BDMS, BEM, BEYOND, BGC, BGRIM, BIZ, BKI, BOL, BPP, BRR, BTS, BTW, BWG, CENTEL, CFRESH, CGH, CHEWA, CHO, CIMBT, CK, CKP, CM, CNT, COLOR, COM7, COMAN, COTTO, CPALL, CPF, CPI, CPN, CRC, CSS, DDD, DELTA, DEMCO, DOHOME, DRT, DTAC, DUSIT, EA, EASTW, ECF, ECL, EE, EGCO, EPG, ETC, ETE, FN, FNS, FPI, FPT, FSMART, FVC, GC, GEL, GFPT, GGC, GLAND, GLOBAL, GPI, GPSC, GRAMMY, GULF, GUNKUL, HANA, HARN, HENG, HMPRO, ICC, ICHI, III, ILINK, ILM, IND, INTUCH, IP, IRC, IRPC, ITEL, IVL, JTS, JWD, K, KBANK, KCE, KEX, KGI, KKP, KSL, KTB, KTC, LALIN, LANNA, LHFG, LIT, LOXLEY, LPN, LRH, LST, MACO, MAJOR, MAKRO, MALEE, MBK, MC, MCOT, METCO, MFEC, MINT, MONO, MOONG, MSC, MST, MTC, MVP, NCL, NEP, NER, NKI, NOBLE, NSI, NVD, NYT, OISHI, OR, ORI, OSP, OTO, PAP, PCSGH, PDG, PDJ, PG, PHOL, PLANB, PLANET, PLAT, PORT, PPS, PR9, PREB, PRG, PRM, PSH, PSL, PTG, PTT, PTTEP, PTTGC, PYLON, Q-CON, QH, QTC, RATCH, RBF, RS, S, S&J, SAAM, SABINA, SAMART, SAMTEL, SAT, SC, SCB, SCC, SCCC, SCG, SCGP, SCM, SCN, SDC, SEAFCO, SEAOL, SE-ED, SELIC, SENA, SENAJ, SGF, SHR, SICT, SIRI, SIS, SITHAI, SMPC, SNC, SONIC, SORKON, SPALI, SPI, SPRC, SPVI, SSC, SSSC, SST, STA, STEC, STGT, STI, SUN, SUSCO, SUTHA, SVI, SYMC, SYNTEC, TACC, TASCOS, TCAP, TEAMG, TFMAMA, THANA, THANI, THCOM, THG, THIP, THRE, THREL, TIPCO, TISCO, TK, TKN, TKS, TKT, TMILL, TMT, TNDT, TNITY, TOA, TOP, TPBI, TQM, TRC, TRUE, TSC, TSR, TSTE, TSTH, TTA, TTB, TTCL, TTW, TU, TVDH, TVI, TVO, TWPC, U, UAC, UBIS, UPOIC, UV, VCOM, VGI, VIH, WACOAL, WAVE, WHA, WHAUP, WICE, WINNER, XPG, ZEN

Companies with Very Good CG Scoring

2S, 7UP, ABICO, ABM, ACE, ACG, ADB, ADD, AEONTS, AGE, AHC, AIE, AIT, ALUCON, AMANAH, AMR, APCO, APCS, AQUA, ARIN, ARROW, AS, ASAP, ASEFA, ASIA, ASIAN, ASIMAR, ASK, ASN, ATP30, B, BA, BC, BCH, BE8, BEC, SCAP, BH, BIG, BJC, BJCHI, BLA, BR, BRI, BROOK, BSM, BYD, CBG, CEN, CHARAN, CHAYO, CHG, CHOTI, CHOW, CI, CIG, CITY, CIVIL, CMC, CPL, CPW, CRANE, CRD, CSC, CSP, CV, CWT, DCC, DHOUSE, DITTO, DMT, DOD, DPAINT, DV8, EASON, EFORL, ERW, ESSO, ESTAR, FE, FLOYD, FORTH, FSS, FTE, GBX, GCAP, GENCO, GJS, GTB, GYT, HEMP, HPT, HTC, HUMAN, HYDRO, ICN, IFS, IIG, IMH, INET, INGRS, INSET, INSURE, IRCP, IT, ITD, J, JAS, JCK, JCKH, JMT, JR, KBS, KCAR, KIAT, KISS, KK, KOOL, KTIS, KUMWEL, KUN, KWC, KWM, L&E, LDC, LEO, LH, LHK, M, MATCH, MBAX, MEGA, META, MFC, MGT, MICRO, MILL, MITSIB, MK, MODERN, MTI, NBC, NCAP, NCH, NDR, NETBAY, NEX, NINE, NATION, NNCL, NOVA, NPK, NRF, NTV, NUSA, NWR, OCC, OGC, ONEE, PACO, PATO, PB, PICO, PIMO, PIN, PJW, PL, PLE, PM, PMTA, PPP, PPPM, PRAPAT, PRECHA, PRIME, PRIN, PRINC, PROEN, PROS, PROUD, PSG, PSTC, PT, PTC, QLT, RCL, RICHY, RJH, ROJNA, RPC, RT, RWI, S11, SA, SABUY, SAK, SALEE, SAMCO, SANKO, SAPPE, SAWAD, SCI, SCP, SE, SECURE, SFLEX, SFP, SFT, SGP, SIAM, SINGER, SKE, SKN, SKR, SKY, SLP, SMART, SMD, SMIT, SMT, SNNP, SNP, SO, SPA, SPC, SPCG, SR, SRICHA, SSF, SSP, STANLY, STC, STPI, SUC, SVOA, SVT, SWC, SYNEX, TAE, TAKUNI, TCC, TCMC, TFG, TFI, TFM, TGH, TIDLOR, TIGER, TIPH, TITLE, TM, TMC, TMD, TMI, TNL, TNP, TNR, TOG, TPA, TPAC, TPCS, TPIPL, TPIPP, TPLAS, TPS, TQR, TRITN, TRT, TRU, TRV, TSE, TVT, TWP, UBE, UEC, UKEM, UMI, UOBKH, UP, UPF, UTP, VIBHA, VL, VPO, VRANDA, WGE, WIJK, WIN, WINMED, WORK, WP, XO, YUASA, ZIGA

Companies with Good CG Scoring

A, A5, AI, ALL, ALPHAX, AMC, APP, AQ, AU, B52, BEAUTY, BGT, BLAND, BM, BROCK, BSBM, BTNC, CAZ, CCP, CGD, CMAN, CMO, CMR, CPANEL, CPT, CSR, CTW, D, DCON, EKH, EMC, EP, EVER, F&D, FMT, GIFT, GLOCON, GLORY, GREEN, GSC, HL, HTECH, IHL, INOX, JAK, JMART, JSP, JUBILE, KASET, KCM, KWI, KYE, LEE, LPH, MATI, M-CHAI, MCS, MDX, MENA, MJD, MORE, MPIC, MUD, NC, NEWS, NFC, NSL, NV, PAF, PEACE, PF, PK, PPM, PRAKIT, PTL, RAM, ROCK, RP, RPH, RSP, SIMAT, SISB, SK, SOLAR, SPACK, SPG, SQ, STARK, STECH, SUPER, SVH, PTECH, TC, TCCC, TCJ, TEAM, THE, THMUI, TKC, TNH, TNPC, TOPP, TPCH, TPOLY, TRUBB, TTI, TYCN, UMS, UNIQ, UPA, UREKA, VARO, W, WFX, WPH, YGG

รายงานการประเมินการกำกับดูแลกิจการ (CGR)

การเปิดเผยผลสำรวจของสมาคมส่งเสริมสถาบันกรรมการบริษัทไทย (IOD) ในเรื่องการกำกับดูแลกิจการ (Corporate Governance) นี้เป็นการดำเนินการตามนโยบายของสำนักงานคณะกรรมการกำกับหลักทรัพย์และตลาดหลักทรัพย์ โดยการสำรวจของ IOD เป็นการสำรวจและประเมินจากข้อมูลของบริษัทจดทะเบียนในตลาดหลักทรัพย์แห่งประเทศไทย และตลาดหลักทรัพย์ เอ็มเอไอ ที่มีการเปิดเผยต่อสาธารณะ และเป็นข้อมูลที่ผู้ลงทุนทั่วไปสามารถเข้าถึงได้ ดังนั้นผลการสำรวจดังกล่าวจึงเป็นการนำเสนอในมุมมองของบุคคลภายนอก โดยไม่ได้เป็นการประเมินการปฏิบัติ และมีได้ใช้ข้อมูลภายในในการประเมิน อนึ่ง ผลการสำรวจดังกล่าวเป็นผลการสำรวจ ณ วันที่ปรากฏในรายงานการกำกับดูแลกิจการบริษัทจดทะเบียนไทยเท่านั้น ดังนั้นผลการสำรวจจึงอาจเปลี่ยนแปลงได้ภายหลังวันดังกล่าว ทั้งนี้ บริษัท หลักทรัพย์ เอเอสแอล จำกัด มิได้ยืนยันหรือรับรองถึงความถูกต้องของผลสำรวจดังกล่าวแต่อย่างใด

Company Anti-Corruption Progress Indicator 2022

Anti-corruption Progress Indicator

Certified

2S, 7UP, ADVANC, AF, AI, AIE, AIRA, AJ, AKP, AMA, AMANAH, AMATA, AMATAV, AP, APCS, AS, ASIAN, ASK, ASP, AWC, AYUD, B, BAFS, BAM, BANPU, BAY, BBL, BCH, BCP, BCPG, BE8, BEC, BEYOND, BGC, BGRIM, BKI, BLA, BPP, BROOK, BRR, BSBM, BTS, BWG, CEN, CENTEL, CFRESH, CGH, CHEWA, CHOTI, CHOW, CIG, CIMBT, CM, CMC, COM7, COTTO, CPALL, CPF, CPI, CPL, CPN, CRC, CSC, DCC, DELTA, DEMCO, DIMET, DRT, DTAC, DUSIT, EA, EASTW, EGCO, EP, EPG, ERW, ESTAR, ETE, FE, FNS, FPI, FPT, FSMART, FSS, FTE, GBX, GC, GCAP, GEL, GFPT, GGC, GJS, GPI, GPSC, GSTEEL, GULF, GUNKUL, HANA, HARN, HEMP, HENG, HMPRO, HTC, ICC, ICHI, IFS, III, ILINK, INET, INSURE, INTUCH, IRC, IRPC, ITEL, IVL, JKN, JR, K, KASET, KBANK, KBS, KCAR, KCE, KGI, KKP, KSL, KTB, KTC, KWI, L&E, LANNA, LH, LHFG, LHK, LPN, LRH, M, MAJOR, MAKRO, MALEE, MATCH, MBAX, MBK, MC, MCOT, META, MFC, MFEC, MILL, MINT, MONO, MOONG, MSC, MST, MTC, MTI, NBC, NEP, NINE, NKI, NOBLE, NOK, NSI, NWR, OCC, OGC, ORI, PAP, PATO, PB, PCSGH, PDG, PDJ, PG, PHOL, PK, PL, PLANB, PLANET, PLAT, PM, PPP, PPPM, PPS, PR9, PREB, PRG, PRINC, PRM, PROS, PSH, PSL, PSTC, PT, PTG, PTT, PTTEP, PTTGC, PYLON, Q-CON, QH, QLT, QTC, RATCH, RML, RWI, S&J, SAAM, SABINA, SAPPE, SAT, SC, SCB, SCC, SCCC, SCG, SCGP, SCM, SCN, SEAOL, SE-ED, SELIC, SENA, SGP, SINGER, SIRI, SITHAI, SKR, SMIT, SMK, SMPC, SNC, SNP, SORKON, SPACK, SPALI, SPC, SPI, SPRC, SRICHA, SSF, SSP, SSSC, SST, STA, STGT, STOWER, SUSCO, SVI, SYMC, SYNTEC, TAE, TAKUNI, TASCO, TCAP, TCMC, TFG, TFI, TFMAMA, TGH, THANI, THCOM, THIP, THRE, THREL, TIDLOR, TIPCO, TISCO, TKS, TKT, TMILL, TMT, TNITY, TNL, TNP, TNR, TOG, TOP, TOPP, TPA, TPCS, TPP, TRU, TRUE, TSC, TSTE, TSTH, TTA, TTB, TTCL, TU, TVDH, TVI, TVO, TWPC, U, UBE, UBIS, UEC, UKEM, UOBKH, UPF, UV, VGI, VIH, WACOAL, WHA, WHAUP, WICE, WIJK, XO, YUASA, ZEN, ZIGA

Declared

AH, ALT, APCO, ASW, B52, CHG, CI, CPR, CPW, DDD, DHOUSE, DOHOME, ECF, EKH, ETC, EVER, FLOYD, GLOBAL, ILM, INOX, J, JMART, JMT, JTS, KEX, KUMWEL, LDC, MEGA, NCAP, NOVA, NRF, NUSA, OR, PIMO, PLE, RS, SAK, SIS, SSS, STECH, SUPER, SVT, TKN, TMD, TMI, TQM, TRT, TSI, VARO, VCOM, VIBHA, W, WIN

N/A

24CS, 3K-BAT, A, A5, AAI, AAV, ABICO, ABM, ACAP, ACC, ACE, ACG, ADB, ADD, AEONTS, AFC, AGE, AHC, AIT, AJA, AKR, ALL, ALLA, ALPHAX, ALUCON, AMARC, AMARIN, AMC, AMR, ANAN, AOT, APEX, APP, APURE, AQ, AQUA, ARIN, ARIP, ARROW, ASAP, ASEFA, ASIA, ASIMAR, ASN, ATP30, AU, AUCT, BA, BBGI, BBIK, BC, BCT, BDMS, BEAUTY, BEM, BGT, BH, BIG, BIOTEC, BIS, BIZ, BJC, BJCHI, BKD, BLAND, BLESS, BLISS, BM, BOL, BR, BRI, BROCK, BSM, BTG, BTNC, BTW, BUI, BYD, CAZ, CBG, CCET, CCP, CEYE, CGD, CH, CHARAN, CHAYO, CHIC, CHO, CITY, CIVIL, CK, CKP, CMAN, CMO, CMR, CNT, COLOR, COMAN, CPANEL, CPH, CPT, CRANE, CRD, CSP, CSR, CSS, CTW, CV, CWT, D, DCON, DITTO, DMT, DOD, DPAINT, DTCI, DV8, EASON, ECL, EE, EFORL, EMC, ESSO, F&D, FANCY, FMT, FN, FORTH, FTI, FVC, GENCO, GIFT, GL, GLAND, GLOCON, GLORY, GRAMMY, GRAND, GREEN, GSC, GTB, GYT, HFT, HL, HPT, HTECH, HUMAN, HYDRO, ICN, IFEC, IHL, IIG, IMH, IND, INGRS, INSET, IP, IRCP, IT, ITD, ITNS, JAK, JAS, JCK, JCKH, JCT, JDF, JSP, JUBILE, JWD, KAMART, KC, KCC, KCM, KDH, KIAT, KISS, KK, KKC, KLINIQ, KOOL, KTIS, KUN, KWC, KWM, KYE, LALIN, LEE, LEO, LIT, LOXLEY, LPH, LST, MACO, MANRIN, MATI, MAX, M-CHAI, MCS, MDX, MENA, METCO, MGT, MICRO, MIDA, MITSIB, MJD, MK, ML, MODERN, MORE, MPIC, MUD, MVP, NATION, NC, NCH, NCL, NDR, NER, NETBAY, NEW, NEWS, NEX, NFC, NNCL, NPK, NSL, NTV, NV, NVD, NYT, OHTL, OISHI, ONEE, OSP, OTO, PACE, PACO, PAF, PCC, PEACE, PERM, PF, PICO, PIN, PJW, PLUS, PMTA, POLAR, POLY, POMPUI, PORT, POST, PPM, PRAKIT, PRAPAT, PRECHA, PRIME, PRIN, PRO, PROEN, PROUD, PSG, PTC, PTECH, PTL, RAM, RBF, RCL, RICHY, RJH, ROCK, ROH, ROJNA, RP, RPC, RPH, RSP, RT, S, S11, SA, SABUY, SAFARI, SALEE, SAM, SAMART, SAMCO, SAMTEL, SANKO, SAUCE, SAWAD, SAWANG, SCAP, SCI, SCP, SDC, SE, SEAFCO, SECURE, SENAJ, SFLEX, SFP, SFT, SGF, SHANG, SHR, SIAM, SICT, SIMAT, SISB, SK, SKE, SKN, SKY, SLM, SLP, SMART, SMD, SMT, SNNP, SO, SOLAR, SONIC, SPA, SPCG, SPG, SPVI, SQ, SR, SSC, STANLY, STARK, STC, STEC, STHAI, STI, STP, STPI, SUC, SUN, SUTHA, SVH, SVOA, SWC, SYNEX, TACC, TAPAC, TC, TCC, TCCC, TCJ, TCOAT, TEAM, TEAMG, TEGH, TEKA, TFM, TGE, TGPRO, TH, THAI, THANA, THE, THG, THL, THMUI, TIGER, TIPH, TITLE, TK, TKC, TLI, TM, TMC, TMW, TNDT, TNH, TNPC, TOA, TPAC, TPBI, TPCH, TPIPL, TPIPP, TPLAS, TPOLY, TPS, TQR, TR, TRC, TRITN, TRUBB, TRV, TSE, TSF, TSR, TTI, TTT, TTW, TVT, TWP, TWZ, TYCN, UAC, UMI, UMS, UNIQ, UP, UPA, UPOIC, UREKA, UTP, UVAN, VL, VNG, VPO, VRANDA, WAVE, WFX, WGE, WINMED, WINNER, WORK, WORLD, WP, WPH, XPG, YGG, YONG

Disclaimer

รายงานฉบับนี้จัดทำขึ้นโดยข้อมูลเท่าที่ปรากฏและเชื่อว่าเป็นที่หน้าเชื่อถือได้แต่ไม่ถือเป็นการยืนยันความถูกต้องและความสมบูรณ์ของข้อมูลนั้นๆ โดยบริษัทหลักทรัพย์ เอเอสแอล จำกัด มหาชน ผู้จัดทำขอสงวนสิทธิ์ในการเปลี่ยนแปลงความเห็นหรือประมาณการต่างๆที่ปรากฏในรายงานฉบับนี้ โดยไม่ต้องแจ้งล่วงหน้า รายงานฉบับนี้มีวัตถุประสงค์เพื่อใช้ประกอบการตัดสินใจของนักลงทุน โดยไม่ได้เป็นการชี้นำชักชวนให้นักลงทุนทำการซื้อขายหลักทรัพย์ หรือตราสารทางการเงินใดๆ ที่ปรากฏในรายงาน นักลงทุนโปรดตรวจสอบข้อเท็จจริงแลดูคลยพินิจในการพิจารณา การลงทุนในหลักทรัพย์มีความเสี่ยง นักลงทุนควรทำความเข้าใจอย่างถ่องแท้ต่อลักษณะของหลักทรัพย์แต่ละประเภท และควรศึกษาข้อมูลของบริษัทที่ออกหลักทรัพย์และข้อมูลอื่นใดที่เกี่ยวข้องก่อนการตัดสินใจซื้อขายหลักทรัพย์