

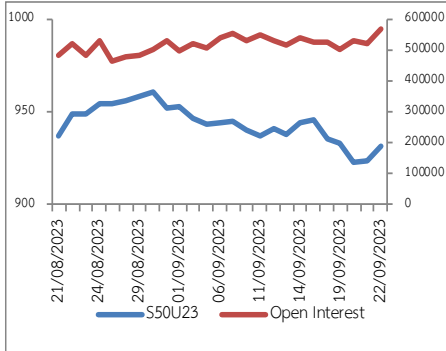


Globlex Group

24 September 2023

SET50 FUTURES

By Globlex Research Department



แนวโน้มดัชนีSET50

คาดดัชนีในวันนี้อาจปรับตัวขึ้นในกรอบจำกัดโดยได้รับแรงหนุนจากปัจจัยทางเทคนิคที่หนุน อย่างไรก็ตาม Fund Flow ที่ยังไหลออกต่อเนื่อง และไทยถูกหันหน้าหนักดัชนีตราสารหนี้จึงพื้เมอร์แกน หลังเปิดรับอินเดียทำให้มีแรงขายในตราสารนี้รวมถึงหุ้นกลุ่ม REIT เป็นปัจจัยกดดันให้บาทอ่อนเพิ่มเติม

คำแนะนำ ไกลแนวต้าน 939-944 จุดให้ลดสถานะ

	แนวรับ 1	แนวรับ 2	แนวต้าน 1	แนวต้าน 2	แนวโน้ม
SET50	929	923	939	944	Rebound
S50U23	927	922	937	942	
S50Z23	930	925	940	945	
S50H24	928	923	939	944	

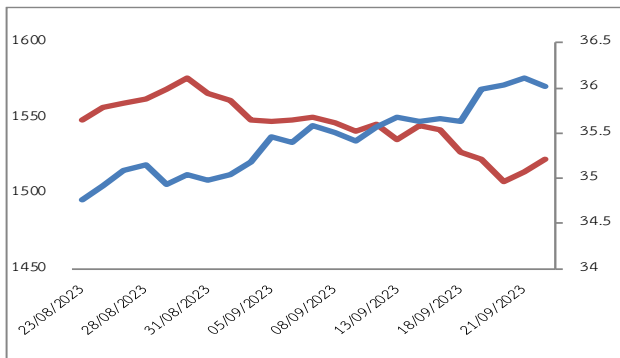
ตารางแสดงข้อมูล

ที่มา : Aspen

	Close	Change	%	Volume	Open interest	Expired date
S50U23	931.8	8.0	0.9%	215,150	571,336	28/09/2023
S50V23	933.8	5.7	0.6%	5	79	30/10/2023
S50X23	935.3	8.3	0.9%	4	60	29/11/2023
S50Z23	935.1	7.2	0.8%	93,770	184,068	28/12/2023
S50H24	933.5	5.9	0.6%	8,110	32,481	28/03/2024
S50M24	932.7	6.5	0.7%	2,848	17,325	27/06/2024

SET VS. BAHT

ที่มา : Aspen



SET50 Futures Net Trades	1D	MTD	YTD
Foreign	27,185	-70,255	-200,718
Institution	-4,856	-17,039	46,195
Customer	-22,329	87,294	154,523
All Futures Net Trades			
Foreign	24,517	-74,414	99,165
Institution	-3,337	-19,193	544,917
Customer	-21,180	93,607	-644,082

นักวิเคราะห์ ณัฐวุฒิ วงศ์เยาวรักษ์
เลขทะเบียน 037824 โทร.02-6725805

Disclaimer : ข้อมูลในรายงานนี้เป็นข้อมูลที่มีการเปิดเผยต่อสาธารณะซึ่งนักลงทุนสามารถเข้าถึงได้โดยทั่วไป และเป็นข้อมูลที่เชื่อว่าน่าจะเชื่อถือได้ ความคิดเห็นที่ปรากฏอยู่ในรายงานนี้เป็นเพียงการนำเสนอในมุมมองของบริษัทและเป็นความคิดเห็น ณ วันที่ที่ปรากฏในรายงานเท่านั้น ซึ่งอาจเปลี่ยนแปลงได้ภายหลังวันดังกล่าว โดยบริษัทไม่จำเป็นต้องแจ้งให้สาธารณชนหรือนักลงทุนทราบ รายงานนี้จัดทำขึ้นเพื่อเผยแพร่ข้อมูลให้แก่ลูกค้าเท่านั้น บริษัทไม่รับผิดชอบต่อการนำข้อมูลหรือความคิดเห็นใดๆไปใช้ในทุกรูปแบบ ดังนั้นนักลงทุนจึงควรใช้ดุลยพินิจในการพิจารณาตัดสินใจก่อนการลงทุน นอกจากนี้ บริษัท และ/หรือ บริษัทในกลุ่มของบริษัทอาจมีส่วนเกี่ยวข้องหรือผลประโยชน์ใดๆกับบริษัทใดๆที่กล่าวถึงในรายงานนี้ก็ได้