



Globlex Group

25 Sep 23

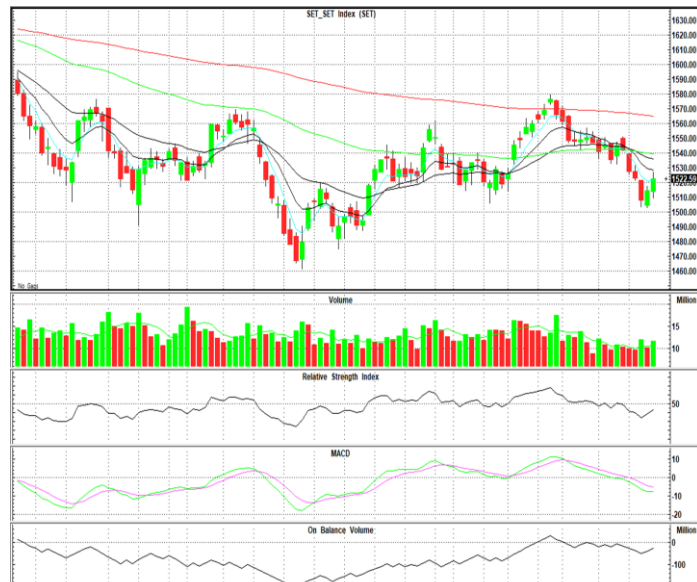
TECHNICAL INSIGHT

By Globlex Research Department

SET	Value	แนวรับ	แนวต้าน
1522.59 (+8.33)	57161mB	1515 / 1507	1530 / 1538

ดัชนีรีบาวด์ติดต่อกันเป็นวันที่ 2 พร้อมค่าสัญญาณ RSI ที่ปรับตัวขึ้น อย่างไรก็ตาม MACD ยังคงปรับตัวลงเป็นตัวกดดันให้การรีบาวด์เป็นไปอย่างจำกัด หากสามารถสร้างฐานเหนือเส้น EMA 10 วันที่ 1,530 จุดได้อย่างแข็งแกร่งค่อยๆเข้าซื้อ

คำแนะนำ หากสร้างฐานเหนือ 1,530 จุดค่อยๆเข้าลงทุนอีกครั้ง

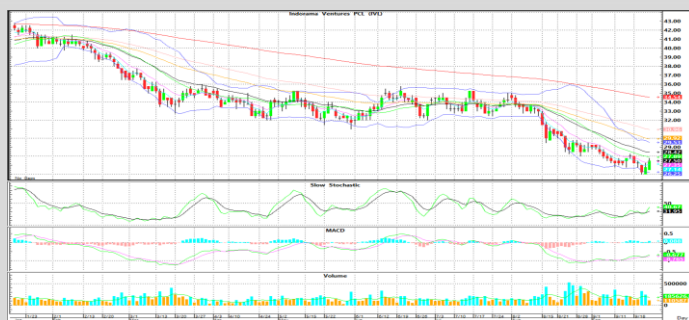


หุ้นแนะนำทางเทคนิค

AAI				IVL			
ราคาปิด	แนวรับ	แนวต้าน	Cut loss	ราคาปิด	แนวรับ	แนวต้าน	Cut loss
3.80	3.70	4.26 / 4.50	3.64	27.75	26.50	28.50 / 31.00	26.00



ติดตัวทำแท่งเขียวยาว โดยมีปริมาณซื้อขายเพิ่มขึ้นอย่างมีนัยสำคัญ และ MACD เตรียมพลิกตัด Signal Line คาดราคามีโอกาสขึ้นต่อทดสอบต้านที่ 4.26 / 4.50 บาท



Rebound ขึ้นจากระดับ Bottom พร้อมมวลกลุ่มสะสม และ MACD+ Slow Sto. ส่งสัญญาณซื้อ หากผ่าน EMA-25 ที่ 28.50 บาท ลุ้นทดสอบ EMA-75 ที่ 31.00 บาท

Technical Analyst ณัฐวุฒิ วงศ์เยาวรักษ์
Assistant Technical Analyst วิชเรนทร์ จงยรรยง
Assistant Technical Analyst สลิกบุญ วงศ์อัครเดช
โทร.02-672-5999 EXT.5936

Disclaimer : ข้อมูลในรายงานนี้เป็นข้อมูลที่มีการเปิดเผยต่อสาธารณะซึ่งนักลงทุนสามารถเข้าถึงได้โดยทั่วไป และเป็นข้อมูลที่เชื่อว่าน่าเชื่อถือได้ ความคิดเห็นที่ปรากฏอยู่ในรายงานนี้เป็นเพียงการนำเสนอในมุมมองของบริษัทและเป็นความคิดเห็น ณ วันที่ที่ปรากฏในรายงานเท่านั้น ซึ่งอาจเปลี่ยนแปลงได้ภายหลังวันดังกล่าว โดยบริษัทไม่จำเป็นต้องแจ้งให้สาธารณชนหรือนักลงทุนทราบ รายงานนี้จัดทำขึ้นเพื่อเผยแพร่ข้อมูลให้แก่กลุ่มงานเท่านั้น บริษัทไม่รับผิดชอบต่อการนำข้อมูลหรือความคิดเห็นใดๆไปใช้ในทุกระณ ณ บัดนี้ นักลงทุนควรใช้ดุลยพินิจในการพิจารณาตัดสินใจก่อนการลงทุน นอกจากนี้ บริษัท และ/หรือ บริษัทในกลุ่มของบริษัทที่เกี่ยวข้องหรือผลประโยชน์กับบริษัทใดๆที่ถูกลกล่าวถึงในรายงานนี้ก็ได้