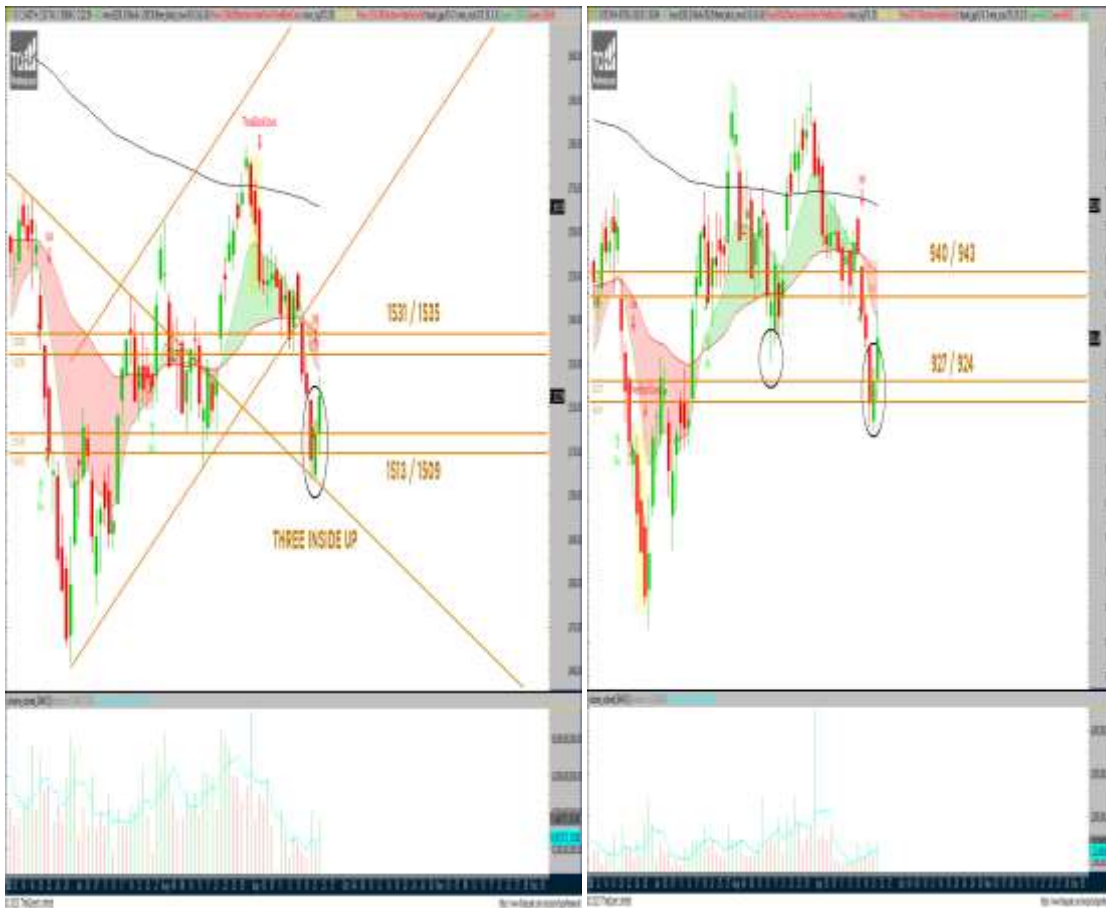


Technical Focus

Investment Research and Investor Services
25 September 2023

SET = แกว่งขึ้นต่อ ยังมีแนวต้าน 1,531/1,535 แนวรับขยับขึ้น 1,513/1,509

หุ้นเด่น : ช็อกเก็ตทำไร JMART เป้าระยะสั้น 24.7 / 25.25 บาท (cut < 22.2 บาท)



Market Summary	
SET INDEX	1,522.59
Change	+8.33
% Change	+0.55
Value (M.Baht)	57,160.61
Advance/Decline	+238/-194

Most Active		
Symbol	Last	%chg
SCB	103.50	-4.61
PTT	33.50	0.75
KBANK	126.00	-0.79
ADVANC	228.00	2.70
BDMS	26.25	-0.94

Top Gainers		
Symbol	Last	%chg
ROCK	12.20	28.42
EE	0.39	14.71
NATION	0.09	12.50
JDF	2.66	9.92
CM	2.42	8.04

Top Losers		
Symbol	Last	%chg
TWZ	0.04	-20.00
B	0.05	-16.67
TU-PF	0.59	-13.24
NEP	0.21	-8.70
BAREIT	8.65	-6.99

คนชัส จิรเสวีประพันธ์
Analyst Registration No. 17777
Technical Investment Analyst /
Fundamental Investment Analyst on
Securities
Canakas.Chirasevenupraphund@krungsricapital.com
662-081-2785, 662-638-5785

กมลเดช ชูจิตต์, CFTE
Analyst Registration No. 36718
kamoldech.chujit@krungsricapital.com
662-081-2790, 662-638-5790

วันวิสาข หัตถกิจจำเริญ
Assistant Analyst

คาดการณ์แนวโน้ม SET INDEX วันนี้ : แท่งเทียนเริ่มมีสัญญาณกลับตัวขึ้นในลักษณะของ THREE INSIDE UP แม้ยังถูกกดดันจากแรงขายเป็นระยะ รวมถึงเส้นค่าเฉลี่ยต่างๆ ทั้ง EMA 10,50 วันที่เริ่มทำหน้าที่เป็นแนวต้าน สำหรับเครื่องมือทางด้านเทคนิคบางเครื่องมือเริ่มมีสัญญาณบวกและฟื้นตัวจากระดับ OVERSOLD อาทิ MODIFIED STOCHASTIC รวมถึง VOLUME ที่เริ่มขยับขึ้นมากกว่าค่าเฉลี่ย 5 วัน จึงให้น้ำหนักดัชนีอยู่ในด้านแกว่งตัวขึ้นต่อ แต่ให้น้ำหนักแกว่งตัวขึ้นไม่ผ่านแนวต้าน 1,531 / 1,535 จุด โดยมีโซนแนวรับ 1,513 / 1,509 จุด ในขณะที่ SET50 เคลื่อนไหวในทำนองเดียวกันกับ SET INDEX จึงให้น้ำหนักแกว่งตัวขึ้นต่อเช่นเดียวกัน โดยมีแนวต้าน 940 / 943 จุด ส่วนโซนแนวรับวางไว้ 927 / 924 จุด

คำแนะนำ : สำหรับนักเก็งกำไรระยะสั้น กลับมาแนะนำช็อกเก็ตทำไร ตามกรอบแนวรับ / แนวต้านที่กำหนด

กรอบการเคลื่อนไหว SET INDEX	
แนวต้าน	1,531 / 1,535
แนวรับ	1,513 / 1,509

TECHNICAL PICKS	
Stock In Trend =	BCH, JMART, IVL, SPRC
Trading buy =	KCE, ASIAN, I2, STA

SET INDEX / SET50

TREND / PATTERN

SHORT TERM TREND: แนวโน้มขึ้นต่อ

CANDLESTICK / PRICE PATTERN: THREE INSIDE UP

TECHNICAL COMMENTS:

SET INDEX ทำราคาปิดเมื่อวานนี้ที่ระดับ 1,522.59 จุด ในขณะที่ SET50 ทำราคาปิดเมื่อวานนี้ที่ 933.69 จุด และหากเทียบจากค่า TECHNICAL INDICATORS ต่างๆ จะพบว่า SET INDEX ยังคงแนวโน้มขึ้นต่ำกว่าเส้นค่าเฉลี่ยทั้งระยะสั้นและระยะยาวต่อเนื่องทั้ง EMA 10,50,200 วัน รวมถึงเครื่องมือทางด้านเทคนิคส่วนใหญ่มีสัญญาณเชิงลบทั้ง RSI ที่ต่ำกว่าแกน 50 % ต่อเนื่อง และ MACD ที่ยังแนวโน้มต่ำกว่า แกน 0 ต่อเนื่องเช่นกัน อย่างไรก็ตามแนวโน้มเริ่มมีสัญญาณกลับตัวขึ้นในลักษณะของ THREE INSIDE UP และ MODIFIED STOCHASTIC ที่เริ่มมีสัญญาณบวกอีกครั้ง จึงคาดว่าดัชนียังมีภาพของการแกว่งตัวขึ้นได้ต่อ สำหรับ SET 50 ที่มีภาวะ OVERSOLD มาก่อน SET INDEX ให้นำหนักแนวโน้มขึ้นต่อเช่นเดียวกัน แต่คาดว่าจะเผชิญแรงขายทำกำไรระยะสั้นเป็นระยะๆ สำหรับปริมาณการซื้อขายของ SET INDEX ปรับตัวขึ้นมากกว่าค่าเฉลี่ย 5 วัน อีกครั้ง (+11.99%) แต่ยังมีอัตราการเปลี่ยนแปลงของปริมาณการซื้อขายที่ยังหดตัว -15.81% ส่วนปริมาณการซื้อขายของ SET50 ปรับตัวขึ้นมากกว่าค่าเฉลี่ย 5 วัน (+17.12%) ด้วยอัตราการเปลี่ยนแปลงของปริมาณการซื้อขายที่ยังหดตัว 14.40% สำหรับกลุ่มดัชนีที่เริ่มมีสัญญาณฟื้นตัวต่อเนื่อง อาทิ ICT, PKG, PETRO, HELTH เป็นต้น สำหรับหุ้นที่คาดว่าจะเคลื่อนไหวได้ดีกว่าตลาด อาทิเช่น **ADVANC, INTUCH, TRUE, JMART, THCOM, SCC, SCGP, IVL, PTTGC, BH, BCH** เป็นต้น

ACTIONS: กลยุทธ์สำหรับนักเก็งกำไร แนะนำ SELECTIVE BUY หุ้นรายตัวที่แนะนำ อาทิเช่น **BCH, JMART, IVL, SPRC** เป็นต้น

SET INDEX	VALUE	RATING
LAST	1,522.59	
EMA 10	1,528.42	BEAR
EMA 50	1,536.66	BEAR
EMA 200	1,564.66	BEAR
VWAP	1,519.21	BULL
RSI	42.96	BEAR
MODIFIED STOCHASTIC (%K)	20.50	BULL
MODIFIED STOCHASTIC (%D)	17.48	
%VOL 5	11.99	BULL
VOLUME RATE OF CHANGE	-15.81	BEAR
MACD	-5.66	BEAR
OVERALL RATING	BEARISH (BULL=3, BEAR=7)	

SET 50	VALUE	RATING
LAST	933.69	
EMA 10	936.82	BEAR
EMA 50	943.32	BEAR
EMA 200	952.51	BEAR
VWAP	931.54	BULL
RSI	42.39	BEAR
MODIFIED STOCHASTIC (%K)	22.35	BULL
MODIFIED STOCHASTIC (%D)	17.87	
%VOL 5	17.12	BULL
VOLUME RATE OF CHANGE	-14.40	BEAR
MACD	-4.62	BEAR
OVERALL RATING	BEARISH (BULL= 3, BEAR= 6)	

All Sector (Short-term trend)

Sector	Close	%	Value/Day	Short-term trend	S-T Indicators (Sto./Rsi)	Outperform Stock	Underperform Stock
AGRI	188.10	1.07	282,998,000	DOWN	NEGATIVE	STA	PPPM
AUTO	497.58	-0.70	183,300,000	DOWN	NEGATIVE	INGRS	TRU
BANK	390.10	-1.11	14,106,719,000	DOWN	POSITIVE	BBL	KKP
COMM	34,435.58	0.16	3,381,604,000	DOWN	POSITIVE	MEGA	BJC
CONMAT	8,014.66	1.02	534,961,000	DOWN	POSITIVE	SCC	DCC
CONS	57.32	1.85	120,938,000	DOWN	POSITIVE	STEC	STEC
ENERG	21,296.06	0.56	10,733,045,000	DOWN	POSITIVE	BCP	BRRGIF
ETRON	12,965.70	2.70	2,223,350,000	DOWN	POSITIVE	KCE	CCET
FASHION	701.01	-0.10	37,688,000	DOWN	POSITIVE	SABINA	CPH
FIN	3,692.03	0.07	2,379,357,000	DOWN	POSITIVE	JMT	TK
FOOD	11,507.77	-0.12	3,162,017,000	DOWN	POSITIVE	CFRESH	NRF
HEALTH	6,969.21	0.29	3,350,354,000	DOWN	POSITIVE	BH	PHG
HOME	22.08	0.91	3,831,000	DOWN	POSITIVE	ROCK	TCMC
ICT	164.82	1.14	4,512,203,000	UP	NEGATIVE	JMART	MFEC
IMM	28.88	-0.38	570,651,000	DOWN	POSITIVE	FMT	CRANE
INSUR	11,186.65	-0.09	176,729,000	UP	NEGATIVE	TLI	KWI
MEDIA	34.74	1.02	284,682,000	DOWN	POSITIVE	PLANB	PTECH
PERSON	92.70	0.71	89,533,000	DOWN	POSITIVE	TOG	STGT
PETRO	739.32	3.82	1,202,502,000	DOWN	POSITIVE	IVL	TCCC
PF&REIT	130.81	0.07	120,615,000	DOWN	POSITIVE	ERWPF	GVREIT
PROF	385.52	-2.43	279,380,000	DOWN	POSITIVE	PRTR	WAVE
PROP	240.83	0.94	2,529,607,000	DOWN	POSITIVE	WHA	BRI
STEEL	29.85	-0.73	12,209,000	DOWN	POSITIVE	TYCN	PAP
TOURISM	610.28	0.32	923,821,000	DOWN	POSITIVE	ERW	DUSIT
TRANS	341.57	0.33	2,645,335,000	DOWN	POSITIVE	NYT	B
MAI	471.50	0.57	1,033,385,446	DOWN	POSITIVE	KGEN	SSS

TECHNICAL ANALYSIS : แนวโน้ม SET INDEX รายสัปดาห์



สรุปการเคลื่อนไหว SET INDEX สัปดาห์ที่ผ่านมา

สรุปการเคลื่อนไหว SET INDEX สัปดาห์ที่ผ่านมา = ยังมีมุมมองในลักษณะของการปรับฐานต่อเนื่องในช่วงต้นของสัปดาห์ จาก BEARISH SIGNALS ที่เกิดขึ้น โดยขยับแนวรับลง 1,529 / 1,518 จุด จึงแนะนำถือ / พิจารณาขายทำกำไรในกรณีที่ดัชนีแกว่งตัวไม่ผ่านแนวต้านรายสัปดาห์ที่กำหนด 1,559 / 1,565 จุด (ปรากฏว่าดัชนีแกว่งตัวลงค่อนข้างแรงหลุดแนวรับในช่วงต้นของสัปดาห์ โดยลงมาทำจุดต่ำสุดที่ 1,503.23 แต่ฟื้นตัวในช่วงท้ายสัปดาห์ และปิดที่ระดับ 1,522.59 จุด)

แนวโน้ม SET INDEX สัปดาห์นี้ (วันที่ 25 - 29 กย. 2566)

เป้าหมายรายสัปดาห์: 1,535 / 1,541

แนวรับรายสัปดาห์: 1,503 / 1,491

TREND: TECHNICAL REBOUND

ACTION: BUY ON WEAKNESS

มุมมองเทคนิครายสัปดาห์:

หากพิจารณาด้วยชาร์ตรายสัปดาห์ จะพบว่าแท่งเทียนเริ่มเกิดการฟื้นตัว / มี TECHNICAL REBOUND เกิดขึ้นจากจุดต่ำสุดของสัปดาห์ที่ผ่านมา (1,503) สังเกตจากแท่งเทียนเริ่มมี LOWER SHADOW เกิดขึ้นจากระดับดังกล่าว ทำให้บรรยากาศการลงทุนผ่อนคลายขึ้น อย่างไรก็ตามดัชนียังไม่สามารถกลับมายืนเหนือ EMA 10 WEEKS ได้ และ หากเทียบจากค่า RSI ของ SET INDEX ในระดับสัปดาห์ ยังคงแกว่งตัวลงมาต่ำกว่าแกน 50% (RSI = 43.70) รวมถึง MODIFIED STOCHASTIC ในระดับสัปดาห์ ยังมีสัญญาณเชิงลบ (%K = 64.79%, %D = 66.32%) จึงคาดว่าเกิดการเกิด TECHNICAL REBOUND ในระหว่างสัปดาห์ ยังต้องเผชิญกับแรงขายทำกำไรที่รออยู่บริเวณโซนแนวต้านหลัก สร้างความผันผวนเป็นระยะๆ ฉะนั้นสำหรับนักลงทุนที่ HOLD POSITION ในฝั่ง BUY อาจพิจารณาขายทำกำไรเมื่อดัชนีแกว่งตัวขึ้นไม่ผ่านแนวต้านที่กำหนด 1,535 / 1,541 จุด ส่วนนักเก็งกำไรที่รับความเสี่ยงได้ เน้น SELECTIVE BUY / BUY ON WEAKNESS โดยมีแนวรับรายสัปดาห์ที่บริเวณ 1,503 / 1,491 จุด

SECTOR เด่นรายสัปดาห์: PKG, ICT, ETRON, PETRO

Trading Buy (Positive signal)

STOCK	ราคาปิด	เป้าหมายระยะสั้น	จุดตัดขาดทุน	เหตุผลทางเทคนิค
KCE	52.75	54.25/55.75	<50.75	ราคาหุ้น KCE ในกราฟ Daily Timeframe แ่งเทียบเป็น Closing white line / continuation bar อยู่ในกรอบของ uptrend channel พร้อมกับปิดเหนือ ema 10/50 วัน และสัญญาณระยะสั้นทรงตัวถึงบวก ทำให้กรอบการตัดตัวคาดว่ามีความผันผวนที่กำหนด
STA	16.80	17.40/17.80	<16.10	ราคาหุ้น STA ในกราฟ Daily Timeframe แ่งเทียบเป็น Closing white line โดยตำแหน่งอยู่ในกรอบของสี่เหลี่ยม / rectangle pattern ปิดเหนือ ema 10 วัน พร้อมสัญญาณระยะสั้นยังเียงตัวขึ้น อาทิ Stochastic, RSI ทำให้กรอบการตัดตัวถัดไปวาง Step แนวด้านตามที่กำหนด
ASIAN	7.55	7.90/8.15	<7.20	ราคาหุ้น ASIAN ในกราฟ Daily Timeframe โดยแ่งเทียบเป็น White shaven โดยราคาสามารถผ่านทะลุเส้น minor downtrend line เส้นหนึ่งขึ้นมา พร้อมกับปิดเหนือ EMA 10 วัน พยานเครื่องมือทางเทคนิคสนับสนุน อาทิ Momentum, Stochastic เป็นต้น จึงให้น้ำหนักราคา มีส่วนต่างทดสอบแนวด้านที่กำหนด
I2	2.46	2.56/2.62	<2.36	ราคาหุ้น I2 ในกราฟ Daily Timeframe โดยแ่งเทียบเป็น Closing white line โดยอยู่ในรูปแบบของ three break line และกลับมาปิดเข้าใกล้ EMA 10 วัน พยานเครื่องมือทางเทคนิคสนับสนุน อาทิ Momentum, RSI เป็นต้น จึงให้น้ำหนักถึงกำไรโดยมีส่วนต่างทดสอบแนวด้านที่กำหนด

Negative warning signal

STOCK	ราคาปิด	สัญญาณทางเทคนิคเชิงลบ	Action
ASK	23.7	ราคาหุ้นแกว่งตัวลง หลังแ่งเทียบเป็น Closing black marubozu โดยราคายังอยู่ในกรอบของ Downtrend channel และปิดต่ำกว่า EMA 10 วัน ประกอบกับเครื่องมือหลายตัวส่งสัญญาณเชิงลบ เช่น momentum, rsi จึงให้น้ำหนักราคาอ่อนตัวทดสอบแนวรับที่กำหนด	ยังมีแรงขายกดดันโดยมีช่วงทดสอบแนวรับถัดไป 23.1 / 22.7 บาท
DCC	1.74	ราคาหุ้นแกว่งตัวลง ด้วยแ่งเทียบที่มีลักษณะ closing black line ยังเคลื่อนไหวอยู่ในกรอบของ Downtrend และปิดต่ำกว่าเส้น ema 10 วัน รวมถึงเครื่องมือส่วนใหญ่ยังอ่อนตัว อาทิ RSI, STOCHASTIC จึงให้น้ำหนักราคาอ่อนตัวทดสอบแนวรับถัดไปที่กำหนด	ยังมีแรงขายกดดันทดสอบแนวรับถัดไป 1.71 / 1.67 บาท
SKY	35.75	ราคาหุ้นมีแนวโน้มอ่อนตัวพร้อมกับแ่งเทียบเป็น Black shaven โดยหลุดทั้งเส้น support line ย่อย และต่ำกว่าเส้น ema 10 วันเช่นกัน รวมถึงกับสัญญาณอ่อนตัว อาทิ RSI, MOMENTUM จึงให้น้ำหนักราคาอ่อนตัวทดสอบแนวรับถัดไปที่กำหนด	ยังมีแรงขายกดดันโดยมีช่วงทดสอบแนวรับถัดไป 34.25/ 33.0 บาท

**** Positive signal = ความหมายที่เกิดจากราคามีทิศทางเปลี่ยนแปลงที่เกิดจากพิจารณา 4 องค์ประกอบ คือ

1. การกลับตัวของแ่งเทียบ Bar chart, Pivot point & Line chart

2. เกิดจากการ Breakout เส้น Trendline, Resistance line, Chart pattern, Fibon line, Parallel line เป็นต้น

3. เกิดจากการสนับสนุนเชิงบวกของสัญญาณทางเทคนิคประเภท Momentum indicators, Leading and Lagging Indicators เป็นต้น และ

4. เกิดจากการสนับสนุนของเครื่องมือด้าน Volume Indicators เป็นต้น **Negative Warning Signal = เป็นการเตือนถึงสัญญาณทางเทคนิคในเชิงลบระยะสั้น ซึ่งราคามีโอกาสเปลี่ยนแปลงในทิศทางที่อ่อนตัวช่วงระยะเวลาหนึ่ง ซึ่งเป็นจังหวะของการทำกำไร Profit Taking / Short against port / SBL เป็นต้น

Stock In Trend

BCH ชื่อแก๊งกำไร

ราคาปิด	19.60
เป้าหมาย	20.2 / 20.5
แนวรับ	19.2 / 18.9



MA / PATTERN	VALUE	RATING
PRICE PATTERN / SIGNALS	UPTREND CHANNEL	
TREND	SIDEWAY UP	
EMA 10	19.34	BULL
EMA 50	18.90	BULL
EMA 200	19.14	BULL
VWAP	19.51	BULL
OVERALL RATING	BUY	

TECH. INDICATORS	VALUE	RATING
RSI	60.03	BULL
MODIFIED STOCHASTIC (%K)	47.70	BEAR
MODIFIED STOCHASTIC (%D)	48.30	
%VOL 5	80.91	BULL
VOLUME RATE OF CHANGE	210.16	BULL
MONEY IN / OUT	133,128,800	BULL
	0	
MACD	0.17	BULL

TECHNICAL COMMENTS:

ให้น้ำหนักราคาหุ้นกลับมามีภาพ SIDEWAY UP ในกรอบแนวโน้มขาขึ้น สังเกตจากแท่งเทียนเริ่มแกว่งตัวขึ้นเหนือ EMA 200 วันอีกครั้ง ผสานแรงสนับสนุนเชิงบวกจาก TECHNICAL INDICATORS ต่างๆ และ VOLUME ที่เร่งตัวขึ้น จึงมีแนวโน้มขึ้นทดสอบโซนแนวต้านบริเวณยอดสูงด้านบนอีกครั้ง

(OVERALL RATING: BUY)

JMART **ชื่อเก็งกำไร** **ราคาปิด 23.90**

เป้าหมาย 24.7 / 25.25

แนวรับ 22.7 / 22.2



MA / PATTERN	VALUE	RATING
PRICE PATTERN / SIGNALS	BREAKOUT PENNANT	
TREND	UP	
EMA 10	23.20	BULL
EMA 50	21.05	BULL
EMA 200	25.90	BEAR
VWAP	23.50	BULL
OVERALL RATING	BUY	

TECH. INDICATORS	VALUE	RATING
RSI	62.01	BULL
MODIFIED STOCHASTIC (%K)	38.77	BULL
MODIFIED STOCHASTIC (%D)	37.22	
%VOL 5	97.18	BULL
VOLUME RATE OF CHANGE	12.08	BULL
MONEY IN / OUT	108,911,830	BULL
MACD	0.86	BULL

TECHNICAL COMMENTS:

ให้น้ำหนักราคาหุ้นกลับมามีภาพ SIDEWAY UP ในกรอบแนวโน้มขาขึ้น สืบเนื่องจากแท่งเทียนเริ่ม BREAKOUT กรอบ PENNANT และแท่งตัวขึ้นเหนือ EMA 10 วันอีกครั้ง ผสานแรงสนับสนุนเชิงบวกจาก TECHNICAL INDICATORS ต่างๆ รวมถึง VOLUME ที่เร่งตัวขึ้น จึงมีแนวโน้มขึ้นทดสอบโซนแนวต้านบริเวณ HIGH เดิมอีกครั้ง

(OVERALL RATING: BUY)

IVL	ชื่อเก็งกำไร	ราคาปิด	27.75
	เป้าหมาย		28.25 / 29.25
	แนวรับ		26.5 / 26



MA / PATTERNS	VALUE	RATING	TECH. INDICATORS	VALUE	RATING
PRICE PATTERN / SIGNALS	BREAKOUT FALLING WEDGE		RSI	42.85	BEAR
TREND	REVERSAL		MODIFIED STOCHASTIC (%K)	31.03	BULL
EMA 10	27.39	BULL	MODIFIED STOCHASTIC (%D)	23.99	
EMA 50	29.93	BEAR	%VOL 5	-1.20	BEAR
EMA 200	34.52	BEAR	VOLUME RATE OF CHANGE	29.87	BULL
VWAP	27.41	BULL	MONEY IN / OUT	237,364,60 0	BULL
OVERALL RATING	BUY		MACD	-1.00	BEAR

TECHNICAL COMMENTS:

ให้น้ำหนักราคาหุ้นเริ่มกลับตัวขึ้นอีกครั้ง สังเกตจากแท่งเทียนเริ่ม BREAKOUT กรอบ FALLING WEDGE และแกว่งตัวขึ้นเหนือ EMA 10 วันถัดต่อเนื่องในลักษณะของ OPEN WHITE LINE พสานแรงสนับสนุนเชิงบวกจาก TECHNICAL INDICATORS ต่างๆ รวมถึง VOLUME ที่เร่งตัวขึ้น จึงมีแนวโน้มขึ้นทดสอบแนวต้าน FIBONACCI 23.6% / 38.2% ตามลำดับ (OVERALL RATING: BUY)

SPRC **ชื่อเก็งกำไร** **ราคาปิด 8.95**

เป้าหมาย 9.3 / 9.45

แนวรับ 8.7 / 8.55



MA / PATTERN	VALUE	RATING
PRICE PATTERN / SIGNALS	MORNING STAR	
TREND	REVERSAL	
EMA 10	8.95	BEAR
EMA 50	8.95	BULL
EMA 200	9.60	BEAR
VWAP	8.96	BEAR
OVERALL RATING	BUY	

TECH. INDICATORS	VALUE	RATING
RSI	48.89	BEAR
MODIFIED STOCHASTIC (%K)	27.37	BULL
MODIFIED STOCHASTIC (%D)	25.62	
%VOL 5	89.30	BULL
VOLUME RATE OF CHANGE	264.47	BULL
MONEY IN / OUT	174,077,305	BULL
MACD	-0.02	BEAR

TECHNICAL COMMENTS:

ให้นักวิเคราะห์ราคาหุ้นเริ่มกลับมาพิจารณาภาพกลับตัวขึ้น ในกรอบ UPTREND CHANNEL สังเกตจากแท่งเทียนยังคงทยอยตัวขึ้นเหนือ EMA 50 วันอีกครั้งในลักษณะของ MORNING STAR ผสานแรงสนับสนุนเชิงบวกจาก TECHNICAL INDICATORS บางเครื่องมือเริ่มฟื้นตัวจาก เขต OVERSOLD จึงมีแนวโน้มขึ้นทดสอบ แนวต้านด้านบนอีกครั้ง (OVERALL RATING: BUY)

Stock (Update)

SCGP

ซีอเก็งกำไร

ราคาปิด 41.00 บาท



ความคิดเห็น ซีอเก็งกำไร : ไม่เปลี่ยนแปลงความคิดเห็น ราคาเมื่อวันศุกร์ปิดในแดนบวก ให้น้ำหนักราคาหุ้นกลับมามีภาพ SIDEWAY UP ในกรอบแนวโน้มขาขึ้น สังเกตจากแท่งเทียนเริ่มแกว่งตัวขึ้นเหนือ EMA 10 วันได้ต่อเนื่องในลักษณะของ OPEN WHITE LINE พसानแรงสนับสนุนเชิงบวกจาก TECHNICAL INDICATORS ต่างๆ รวมถึง VOLUME ที่เร่งตัวขึ้น จึงมีแนวโน้มขึ้นทดสอบ HIGH เดิม และโซนแนวต้านของ UPTREND CHANNEL อีกครั้ง

แนวโน้มราคายังมีโอกาสขึ้นทดสอบกรอบแนวต้านที่ 41.75 / 43 บาท แนวรับไม่ควรหลุดต่ำกว่า 38.25 บาท

(OVERALL RATING: BUY)

Warrant Update

Most 14 Active Warrants

Symbol	close	Black-Scholes	% All-in Premium	แนวรับ	แนวต้าน
APURE-W3	0.83	0.14	63.20%	0.79	0.90
TTB-W1	0.71	N/A	N/A	0.69	0.74
XPG-W4	4.42	N/A	N/A	4.28	4.56
ERW-W3	2.56	2.57	-3.51%	2.50	2.68
MINT-W9	1.99	2.84	5.45%	1.93	2.08
SABUY-W2	2.74	3.03	0.12%	2.70	2.88
AIT-W2	2.66	2.54	-2.49%	2.60	2.74
BCPG-W2	1.77	2.03	-2.48%	1.71	1.83
EE-W1	0.08	0.01	215.36%	0.06	0.11
WAVE-W3	0.07	N/A	N/A	0.06	0.09
CEN-W5	0.37	0.39	1.87%	0.30	0.45
SIMAT-W5	0.34	0.31	14.65%	0.31	0.38
EFORL-W6	0.10	0.02	753.33%	0.07	0.13
SMT-W3	1.02	N/A	N/A	0.99	1.08

% All-in Premium

Symbol	close	Black-Scholes	% All-in Premium	แนวรับ	แนวต้าน
ERW-W3	2.56	2.57	-3.51%	2.50	2.68
AIT-W2	2.66	2.54	-2.49%	2.60	2.74
BCPG-W2	1.77	2.03	-2.48%	1.71	1.83

***ใช้ราคาปิดของวันที่ 22 / 09 / 2023 ในการคำนวณ*

***ใช้ราคาปิดของวันที่ 22 / 09 / 2023 ในการคำนวณ*

คำแนะนำการลงทุน และความหมายของคำแนะนำการลงทุน

Stock Rating หมายถึง การให้น้ำหนักการลงทุนของบริษัท แบ่งเป็น 4 ระดับ

Buy หมายถึง ราคาพื้นฐานสูงกว่าราคาตลาด 15%

Trading Buy หมายถึง ราคาพื้นฐานสูงกว่าราคาตลาดระหว่าง 5% - 15%

Neutral หมายถึง ราคาพื้นฐานสูงกว่าราคาตลาดไม่เกิน 5% หรือต่ำกว่าราคาตลาดไม่เกิน 5%

Reduce หมายถึง ราคาพื้นฐานต่ำกว่าราคาตลาด 5%

คำจำกัดความ

Sector หมายถึง กลุ่มอุตสาหกรรมที่บริษัทจัดอยู่

Sector Rating หมายถึง การให้น้ำหนักการลงทุนของกลุ่มอุตสาหกรรม แบ่งเป็น 3 ระดับ

Bullish หมายถึง หุ้นส่วนใหญ่ในกลุ่มอุตสาหกรรมได้รับคำแนะนำ "Buy" หรือคำแนะนำเฉลี่ยถ่วงน้ำหนักของกลุ่มอุตสาหกรรมคือ "Buy" และ "Trading Buy"

Neutral หมายถึง หุ้นส่วนใหญ่ในกลุ่มอุตสาหกรรมได้รับคำแนะนำ "Neutral" หรือคำแนะนำเฉลี่ยถ่วงน้ำหนักของกลุ่มอุตสาหกรรมคือ "Neutral"

Bearish หมายถึง หุ้นส่วนใหญ่ในกลุ่มอุตสาหกรรมได้รับคำแนะนำ "Reduce" หรือ "Sell" หรือคำแนะนำเฉลี่ยถ่วงน้ำหนักของกลุ่มอุตสาหกรรมคือ "Reduce" หรือ "Sell"

Current หมายถึง การให้น้ำหนักการลงทุนของบริษัท ณ ปัจจุบัน

Previous หมายถึง การให้น้ำหนักการลงทุนของบริษัท ก่อนหน้านี้

Market Prices หมายถึง ราคาหุ้น ณ ปัจจุบัน

Fair Price หมายถึง ราคาที่เหมาะสมตามปัจจัยพื้นฐาน

Net Profit หมายถึง กำไรสุทธิ (ล้านบาท)

EPS หมายถึง กำไรสุทธิต่อหุ้น (บาท)

EPS Growth หมายถึง อัตราการขยายตัวของกำไรต่อหุ้น (%)

PER หมายถึง ราคาหุ้นปัจจุบัน / กำไรสุทธิต่อหุ้น (เท่า)

P/BV หมายถึง ราคาหุ้นปัจจุบัน / มูลค่าทางบัญชีต่อหุ้น (เท่า)

EBITDA หมายถึง กำไรก่อนหักดอกเบี้ย ภาษี ค่าเสื่อมราคา และ ค่าตัดจำหน่าย (บาท)

EBITDA Growth หมายถึง อัตราการขยายตัวของ กำไรก่อนหักดอกเบี้ย ภาษี ค่าเสื่อมราคา และ ค่าตัดจำหน่าย (%)

EV / EBITDA หมายถึง มูลค่ากิจการ / กำไรก่อนหักดอกเบี้ย ภาษี ค่าเสื่อมราคา และ ค่าตัดจำหน่าย (เท่า)

DPS หมายถึง เงินปันผลต่อหุ้น (บาท)

Dividend Yield หมายถึง อัตราผลตอบแทนของเงินปันผล (%)

เอกสารฉบับนี้จัดทำขึ้นโดยบริษัทหลักทรัพย์ กรุงศรี พัฒนสิน จำกัด (มหาชน) ("บริษัท") ข้อมูลที่ปรากฏในเอกสารฉบับนี้จัดทำโดยอาศัยข้อมูลที่ดีหาได้จากแหล่งที่เชื่อหรือควรเชื่อว่าจะมีความน่าเชื่อถือ และ/หรือถูกต้อง อย่างไรก็ตาม บริษัทไม่ยืนยัน และไม่รับรองถึงความครบถ้วนสมบูรณ์หรือถูกต้องของข้อมูลดังกล่าว และไม่รับประกันราคาหรือผลตอบแทนของหลักทรัพย์ที่ปรากฏข้างต้น แม้ว่าข้อมูลดังกล่าวจะปรากฏข้อความที่อาจเป็นหรืออาจตีความว่าเป็นเช่นนั้นได้ บริษัท จึงไม่รับผิดชอบต่อการนำเอาข้อมูล ข้อความ ความเห็น และ/หรือบทสรุปที่ปรากฏในเอกสารฉบับนี้ไปใช้ไม่ว่ากรณีใดๆ บริษัท รวมทั้งบริษัทที่เกี่ยวข้อง ลูกค้า ผู้บริหารและพนักงานของบริษัทต่างๆ อาจจะมีการลงทุนใน หรือซื้อ หรือขายหลักทรัพย์ที่ปรากฏในเอกสารฉบับนี้ได้ตลอดเวลา ข้อมูลและความเห็นที่ปรากฏอยู่ในเอกสารฉบับนี้ มิได้ประสงค์จะชี้ชวน เสนอแนะ หรือจูงใจให้ลงทุนใน หรือซื้อ หรือขายหลักทรัพย์ที่ปรากฏในเอกสารฉบับนี้ และข้อมูลอาจมีการแก้ไขเพิ่มเติมเปลี่ยนแปลงโดยมีต้องแจ้งให้ทราบล่วงหน้า ผู้ลงทุนควรใช้ดุลยพินิจอย่างรอบคอบในการลงทุนในหรือซื้อหรือขายหลักทรัพย์ บริษัทสงวนลิขสิทธิ์ในข้อมูลที่ปรากฏในเอกสารนี้ ห้ามมิให้ผู้ใดใช้ประโยชน์ ทำซ้ำ ดัดแปลง นำออกแสดง ทำให้ปรากฏ หรือเผยแพร่ต่อสาธารณชน ไม่ว่าด้วยประการใด ๆ ซึ่งข้อมูลในเอกสารนี้ ไม่ว่าทั้งหมดหรือบางส่วน เว้นแต่ได้รับอนุญาตเป็นหนังสือจากบริษัทเป็นการล่วงหน้า การกล่าว คัด หรืออ้างอิง ข้อมูลบางส่วนตามสมควรในเอกสารนี้ ไม่ว่าในบทความ บทวิเคราะห์ บทวิจัย หรือในเอกสาร หรือการสื่อสารอื่นใดจะต้องกระทำโดยถูกต้อง และไม่เป็นการก่อให้เกิดการเข้าใจผิดหรือความเสียหายแก่บริษัท ต้องรับรู้ถึงความเป็นเจ้าของลิขสิทธิ์ในข้อมูลของบริษัท และต้องอ้างอิงถึงฉบับที่และวันที่ในเอกสารฉบับนี้ของบริษัทโดยชัดเจน การลงทุนในหรือซื้อหรือขายหลักทรัพย์ย่อมมีความเสี่ยง ท่านควรทำความเข้าใจอย่างถี่ถ้วนแต่ต่อลักษณะของหลักทรัพย์แต่ละประเภท และควรศึกษาข้อมูลของบริษัทที่ออกหลักทรัพย์และข้อมูลอื่นใดที่เกี่ยวข้องก่อนการตัดสินใจลงทุนในหรือซื้อหรือขายหลักทรัพย์

CORPORATE GOVERNANCE REPORT OF THAI LISTED COMPANIES 2022 (as 31 August 2023)

AAV	ADVANC	AF	AH	AIRA	AJ	AKP	AKR	ALLA	ALT	AMA
AMARIN	AMATA	AMATAV	ANAN	AOT	AP	APURE	ARIP	ASP	ASW	AUCT
AWC	AYUD	BAFS	BAM	BANPU	BAY	BBIK	BBL	BCP	BCPG	BDMS
BEM	BEYOND	BGC	BGRIM	BIZ	BKI	BOL	BPP	BRR	BTS	BTW
BWG	CENDEL	CFRESH	CGH	CHEWA	CHO	CIMBT	CK	CKP	CM	CNT
COLOR	COM7	COMAN	COTTO	CPALL	CPAXT	CPF	CPI	CPN	CRC	CSS
DDD	DELTA	DEMCO	DOHOME	DRT	DUSIT	EA	EASTW	ECF	ECL	EE
EGCO	EPG	ETC	ETE	FN	FNS	FPI	FPT	FSMART	FVC	GC
GEL	GFPT	GGC	GLAND	GLOBAL	GPI	GPSC	GRAMMY	GULF	GUNKUL	HANA
HARN	HENG	HMPRO	ICC	ICHI	III	ILINK	ILM	IND	INTUCH	IP
IRC	IRPC	ITEL	IVL	JTS	K	KBANK	KCE	KEX	KGI	KKP
KSL	KTB	KTC	LALIN	LANNA	LHFG	LIT	LOXLEY	LPN	LRH	LST
MACO	MAJOR	MALEE	MBK	MC	MCOT	METCO	MFEC	MINT	MONO	MOONG
MSC	MST	MTC	MVP	NCL	NEP	NER	NKI	NOBLE	NVD	NYT
OR	ORI	OSP	OTO	PAP	PCSGH	PDG	PDJ	PG	PHOL	PLANB
PLANET	PLAT	PORT	PPS	PR9	PREB	PRG	PRM	PSH	PSL	PTG
PTT	PTTEP	PTTGC	PYLON	Q-CON	QH	QTC	RABBIT	RATCH	RBF	RS
S	S&J	SAAM	SABINA	SAMART	SAMTEL	SAT	SBNEXT	SC	SCB	SCC
SCCC	SCG	SCGP	SCM	SCN	SDC	SEAFCO	SEAOIL	SE-ED	SELIC	SENA
SENX	SGF	SHR	SICT	SIRI	SIS	SITHAI	SJWD	SMPC	SNC	SONIC
SORKON	SPALI	SPI	SPRC	SPVI	SSC	SSS	SST	STA	STEC	STGT
STI	SUN	SUSCO	SUTHA	SVI	SYMC	SYNTEC	TACC	TASCO	TCAP	TEAMG
TFMAMA	THANA	THANI	THCOM	THG	THIP	THRE	THREL	TIPCO	TISCO	TK
TKN	TKS	TKT	TMILL	TMT	TNDT	TNITY	TOA	TOP	TPBI	TQM
TRC	TSC	TSTE	TSTH	TTA	TTB	TTCL	TTW	TU	TVDH	TVO
TWPC	UAC	UBIS	UPOIC	UV	VCOM	VGI	VIH	WACOAL	WAVE	WHA
WHAUP	WICE	WINNER	XPG	ZEN						

2S	7UP	ABM	ACE	ACG	ADB	ADD	AEONTS	AGE	AHC	AIE
AIT	ALUCON	AMANAH	AMR	APCO	APCS	AQUA	ARIN	ARROW	AS	ASAP
ASEFA	ASIA	ASIAN	ASIMAR	ASK	ASN	ATP30	B	BA	BC	BCH
BE8	BEC	BH	BIG	BJC	BJCHI	BLA	BR	BRI	BROOK	BSM
BYD	CBG	CEN	CHARAN	CHAYO	CHG	CHOTI	CHOW	CI	CIG	CITY
CIVIL	CMC	CPL	CPW	CRANE	CRD	CSC	CSP	CV	CWT	DCC
DHOUSE	DITTO	DMT	DOD	DPAIN	DV8	EASON	EFORL	ERW	ESSO	ESTAR
FE	FLOYD	FORTH	FTE	GBX	GCAP	GENCO	GJS	GTB	GYT	HEALTH
HPT	HTC	HUMAN	HYDRO	ICN	IFS	IIG	IMH	INET	INGRS	INSET
INSURE	IRCP	IT	ITD	J	JAS	JCK	JCKH	JMT	JR	KBS
KCAR	KGEN	KIAT	KISS	KK	KOOL	KTIS	KUMWEL	KUN	KWC	KWM
L&E	LDC	LEO	LH	LHK	M	MATCH	MBAX	MEGA	META	MFC
MGT	MICRO	MILL	MITSIB	MK	MODERN	MTI	NATION	NCAP	NCH	NDR
NETBAY	NEX	NNCL	NOVA	NPK	NRF	NTV	NUSA	NWR	OCC	OGC
ONEE	PACO	PATO	PB	PICO	PIMO	PIN	PJW	PL	PLE	PM
PMTA	PPP	PPPM	PRAPAT	PRECHA	PRIME	PRIN	PRINC	PROEN	PROS	PROUD
PSG	PSTC	PT	PTC	QLT	RCL	RICHY	RJH	ROJNA	RPC	RT
RWI	S11	SA	SABUY	SAK	SALEE	SAMCO	SANKO	SAPPE	SAWAD	SCAP
SCI	SCP	SE	SECURE	SFLEX	SFT	SGP	SIAM	SINGER	SKE	SKN
SKR	SKY	SLP	SMART	SMD	SMIT	SMT	SNNP	SNP	SO	SPA
SPC	SPCG	SR	SRICHA	SSF	SSP	STANLY	STC	STPI	SUC	SVOA
SVT	SWC	SYNEX	TAE	TAKUNI	TCC	TCMC	TFG	TFI	TFM	TGH
TIDLOR	TIGER	TIPH	TITLE	TM	TMC	TMD	TMI	TNL	TNP	TNR
TOG	TPA	TPAC	TPCS	TIPL	TIPIP	TPLAS	TPS	TQR	TRITN	TRT
TRU	TRV	TSE	TURTLE	TWP	TWP	UBE	UEC	UKEM	UMI	UOBKH
UP	UPF	UTP	VIBHA	VL	VPO	VRANDA	WGE	WIJK	WIN	WINMED
WORK	WP	XO	YUASA	ZIGA						

A	A5	AI	AKS	ALL	ALPHAX	AMC	APP	AU	B52	BEAUTY
BGT	BLAND	BM	BROCK	BSBM	BTNC	CAZ	CCP	CGD	CMAN	CMO
CMR	CPANEL	CPT	CSR	CTW	D	DCON	EKH	EMC	EP	EVER
F&D	FMT	GIFT	GLOCON	GLORY	GREEN	GSC	GTV	HL	HTECH	IHL
INOX	JAK	JMART	JSP	JUBILE	KASET	KCM	KWI	KYE	LEE	LPH
MATI	M-CHAI	MCS	MDX	MENA	MJD	MORE	MPIC	MUD	NC	NEWS
NFC	NSL	NV	PAF	PEACE	PF	PK	PPM	PRAKIT	PTECH	PTL
RAM	ROCK	RP	RPH	RSP	SIMAT	SISB	SK	SOLAR	SPACK	SPG
SQ	STARK	STECH	SUPER	TC	TCJ	TEAM	THE	THMUI	TKC	TNH
TNPC	TOPP	TPCH	TPOLY	TRUBB	TTI	TYCN	UMS	UNIQ	UREKA	VARO
W	WFX	WPH	YGG							

ช่วงคะแนน	สัญลักษณ์	ความหมาย
90 - 100		ดีเลิศ
80 - 89		ดีมาก
70 - 79		ดี
60 - 69		ดีพอใช้
50 - 59		ผ่าน
ต่ำกว่า 50	No logo given	N/A

การเปิดเผยผลการสำรวจของสมาคมส่งเสริมสถาบันกรรมการบริษัทไทย (IOD) ในเรื่องการกำกับดูแลกิจการ (Corporate Governance) นี้ เป็นการดำเนินการตามนโยบายของสำนักงานคณะกรรมการกำกับหลักทรัพย์และตลาดหลักทรัพย์ โดยการสำรวจของ IOD เป็นการสำรวจและประเมินจากข้อมูลของบริษัทจดทะเบียนในตลาดหลักทรัพย์แห่งประเทศไทย และตลาดหลักทรัพย์ เอ็มเอไอ (MAI) ที่มีการเปิดเผยต่อสาธารณะ และเป็นข้อมูลที่ผู้ลงทุนทั่วไปสามารถเข้าถึงได้ ดังนั้น ผลสำรวจดังกล่าวจึงเป็นการนำเสนอในมุมมองของบุคคลภายนอก โดยไม่ได้เป็นการประเมินการปฏิบัติ และมีได้มีการใช้ข้อมูลภายในเพื่อการประเมิน ผลสำรวจดังกล่าวเป็นผลการสำรวจ ณ วันที่ปรากฏในรายงานการกำกับดูแลกิจการของบริษัทจดทะเบียนไทยเท่านั้น ดังนั้น ผลการสำรวจจึงอาจเปลี่ยนแปลงได้ภายหลังวันดังกล่าว ทั้งนี้ บริษัทหลักทรัพย์ กูรูศรี พัฒนาสิน จำกัด (มหาชน) มิได้ยืนยันหรือรับรองถึงความถูกต้องของผลการสำรวจดังกล่าวแต่อย่างใด

* บริษัทหรือกรรมการหรือผู้บริหารของบริษัทที่มีข้อขัดข้องการกำกับดูแลกิจการ เช่น การกระทำความผิดเกี่ยวกับหลักทรัพย์ การทุจริต คอร์รัปชัน เป็นต้น ซึ่งการใช้ข้อมูล CGR ควรตระหนักถึงข้อดังกล่าวประกอบด้วย อ่านรายละเอียดเพิ่มเติมได้ที่ <http://www.thai-iod.com/en/projects-2.asp>

แหล่งที่มา : <https://market.sec.or.th/public/idisc/th/Ranking/Listed/Issuer>

ANTI-CORRUPTION PROGRESS INDICATOR ข้อมูล ณ วันที่ 31 สิงหาคม 2566

ได้รับการรับรอง

25	7UP	AAI	ADVANC	AF	AH	AI	AIE	AIRA	AJ	AKP	AMA	AMANAH
AMATA	AMATAV	AP	APCS	AS	ASIAN	ASK	ASP	AWC	AYUD	B	BAFS	BAM
BANPU	BAY	BBL	BCH	BCP	BCPG	BEG	BEC	BEYOND	BGC	BGRIM	BKI	BLA
BPP	BROOK	BRR	BSBM	BTG	BWG	CEN	CENTEL	CFRESH	CGH	CHEWA	CHOTI	CHOW
CIG	CIMBT	CM	CMC	COM7	COTTO	CPALL	CPAXT	CPF	CPI	CPL	CPN	CPW
CRC	CSC	DCC	DELTA	DEMCO	DIMET	DRT	DUSIT	EA	EASTW	ECF	EGCO	EP
EPG	ERW	ESTAR	ETC	ETE	FNS	FPI	FPT	FSMART	FTE	GBX	GC	GCAP
GEL	GFPT	GGC	GJS	GPI	GPSC	GSTEEL	GULF	GUNKUL	HANA	HARN	HENG	HMPRO
HTC	ICC	ICHI	IFS	III	ILINK	ILM	INET	INOX	INSURE	INTUCH	IRPC	ITEL
IVL	JAS	JKN	JR	JTS	KASET	KBANK	KBS	KCAR	KCC	KCE	KGEN	KGI
KKP	KSL	KTB	KTC	L&E	LANNA	LHPG	LHK	LPN	LRH	M	MAJOR	MALEE
MATCH	MBAX	MBK	MC	MCOT	META	MFC	MFEC	MILL	MINT	MONO	MOONG	MSC
MST	MTC	MTI	NATION	NCAP	NEP	NKI	NOBLE	NOK	NRF	NWR	OCC	OGC
OR	ORI	PAP	PATO	PB	PCSGH	PDG	PDJ	PG	PHOL	PIMO	PK	PL
PLANB	PLANET	PLAT	PM	PPP	PPPM	PPS	PRS	PREB	PRO	PRINC	PRM	PROS
PSH	PSL	PSTC	PT	PTECH	PTG	PTT	PTTEP	PTTGC	PYLON	Q-CON	QH	QLT
QTC	RABBIT	RATCH	RML	RS	RWI	S&J	SAAM	SABINA	SAK	SAPPE	SAT	SC
SCC	SCCC	SCG	SCGP	SCM	SCN	SEAOL	SE-ED	SELIC	SENA	SGC	SGP	SINGER
SIRI	SITHAI	SKR	SMIT	SMK	SMPC	SNC	SNP	SORKON	SPACK	SPALI	SPC	SPI
SPRC	SRICHA	SSF	SSP	SSSC	SST	STA	STGT	STOWER	SUSCO	SVI	SYMC	SYNTEC
TAE	TAKUNI	TASCO	TCAP	TCMC	TFG	TFI	TFMAMA	TOH	THANI	THCOM	THIP	THRE
THREL	TIDLOR	TIPCO	TISCO	TKS	TKT	TMD	TMILL	TMT	TNITY	TNL	TNP	TNR
TOG	TOP	TOPP	TPA	TPCS	TRT	TRU	TSC	TSI	TSTE	TSTH	TTA	TTB
TTCL	TU	TVDH	TVO	TWPC	UBE	UBIS	UEC	UKEM	UOBKH	UV	VCOM	VGI
VIH	WACOAL	WHA	WHAUP	WICE	WIJK	XO	YUASA	ZEN	ZIGA			

ประกาศเจตนาสมัคร

ACE	ADB	ASW	BBOI	BRI	BTG	BYD	CAZ	CBG	CI	CV	DEXON	DMT
DOHOME	EKH	EVER	GLOBAL	GREEN	ICN	ITC	J	JMART	JMT	LEO	LH	MEGA
MENA	MTSIB	MODERN	NER	OSP	OTO	POLY	PQS	PRIME	PROEN	PRTR	RBF	RT
SA	SANKO	SENX	SFLEX	SIS	SKE	SM	SUPER	SVOA	SVT	TBN	TEGH	TOE
TIPH	TKN	TPLAS	TQM	TRUE	VARO	VIBHA	W	WIN	WPH	XPG		

ระดับ (Level)

ผลการประเมิน

ได้รับการรับรอง (Certified)

การแสดงให้เห็นถึงการนำไปปฏิบัติโดยมีการสอบทานความครบถ้วนเพียงพอของกระบวนการทั้งหมดจากคณะกรรมการตรวจสอบหรือผู้สอบบัญชีที่ ก.ล.ด. ให้ความเห็นชอบ การได้รับการรับรองเป็นสมาชิกแนวร่วมปฏิบัติของภาคเอกชนไทยในการต่อต้านทุจริต หรือได้ผ่านการตรวจสอบเพื่อให้ความเชื่อมั่นอย่างเป็นทางการหน่วยงานภายนอก

ประกาศเจตนาสมัคร (Declared)

การแสดงให้เห็นถึงความมุ่งมั่นโดยการประกาศเจตนาสมัครเข้าเป็นแนวร่วมปฏิบัติ (Collective Action Coalition) ของภาคเอกชนไทยในการต่อต้านทุจริต

การเปิดเผยผลการประเมินดัชนีชี้วัดความคืบหน้าการป้องกันการมีส่วนเกี่ยวข้องกับการทุจริตคอร์รัปชัน (Anti-Corruption Progress Indicators) ของบริษัทจดทะเบียนในตลาดหลักทรัพย์แห่งประเทศไทยซึ่งจัดทำโดยสถาบันไทยพัฒน์ เป็นการดำเนินการตามนโยบายและตามแผนพัฒนาความยั่งยืนสำหรับบริษัทจดทะเบียนของสำนักงานคณะกรรมการกำกับหลักทรัพย์และตลาดหลักทรัพย์ โดยผลการประเมินดังกล่าวของสถาบันไทยพัฒน์ อาศัยข้อมูลที่ได้รับจากบริษัทจดทะเบียนตามที่บริษัทจดทะเบียนได้ระบุในแบบแสดงข้อมูลเพื่อการประเมิน Anti-Corruption ซึ่งได้ขึงข้อมูลมาจากแบบแสดงรายการข้อมูลประจำปี (แบบ 56-1) รายงานประจำปี (แบบ 56-2) หรือในเอกสารและหรือรายงานอื่นที่เกี่ยวข้องของบริษัทจดทะเบียนนั้น แล้วแต่กรณี ดังนั้น ผลการประเมินดังกล่าวจึงเป็นการนำเสนอในมุมมองของสถาบันไทยพัฒน์ซึ่งเป็นบุคคลภายนอก โดยมีได้เป็นการประเมินการปฏิบัติของบริษัทจดทะเบียนในตลาดหลักทรัพย์แห่งประเทศไทย และมิได้ใช้ข้อมูลภายในเพื่อการประเมิน

เนื่องจากผลการประเมินดังกล่าวเป็นเพียงผลการประเมิน ณ วันที่ปรากฏในผลการประเมินเท่านั้น ดังนั้น ผลการประเมินจึงอาจเปลี่ยนแปลงได้ภายหลังวันดังกล่าว หรือเมื่อข้อมูลที่เกี่ยวข้องมีการเปลี่ยนแปลง ทั้งนี้ บริษัทหลักทรัพย์ กรุงศรี พัฒนสิน จำกัด (มหาชน) มิได้ยืนยัน ตรวจสอบ หรือรับรองความถูกต้องครบถ้วนของผลการประเมินดังกล่าวแต่อย่างใด

แหล่งที่มา : <https://market.sec.or.th/public/idisc/th/Ranking/Listed/Issuer>