

Trading Ideas

ส่องประเด็น เฝ้าหุ้นเด็ด

STOCK MARKETS

	Recent	Change	%Chg
China	3,120.24	-12.19	-0.39%
Hong Kong	17,833.19	-224.26	-1.24%
Japan	32,668.29	265.88	0.82%
Korea	2,496.63	-11.50	-0.46%
Singapore	3,211.68	6.86	0.21%
Thailand	1,513.66	-8.93	-0.59%

FUTURES & COMMODITIES

	Recent	Change	%Chg
DJ Futures	34,304.00	72.00	0.21%
NASDAQ Futures	14,923.50	54.00	0.36%
Gold Futures	1,924.20	-3.00	-0.16%
Brent Crude Futures	93.61	0.34	0.36%
Bitcoin	26,265.00	-280.00	-1.05%

CURRENCY MARKETS

	Recent	Change	%Chg
US Dollar Index	105.587	0.032	0.03%
USD/THB	36.0090	0.104	0.29%

MARKET MOVERS

	Recent	%Chg	Impact
BDMS	26.75	1.90	0.64
PTT	33.75	0.75	0.58
CPALL	61.50	0.41	0.18
BBL	166.50	0.30	0.08
OSP	27.00	0.93	0.06
DELTA	105.50	-1.86	-2.02
GULF	45.75	-1.61	-0.71
EA	54.00	-4.00	-0.68
AOT	69.75	-0.71	-0.58
BEM	8.40	-3.45	-0.37

MARKET BREADTH *

	Bulls	Boars	Bears
Count	27%	29%	44%
Market Cap	21%	36%	43%

Source: Aspen Graphics

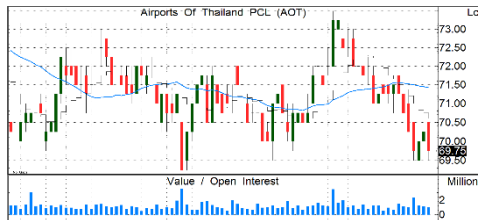
* SET 1001 constituents

MARKET WRAP

- เฝ้าหุ้นไทยแกว่งในลักษณะพักฐานตามทิศทางตลาดหุ้นในภูมิภาค
- SET1/SET50I ลงมาถึงเขต “ขายมากเกินไป” (oversold) ดัชนีปรับตัว
- ในเชิงกลยุทธ์ เราให้ “ตั้งรับ” ที่บริเวณนี้ เพิ่มน้ำหนักหุ้นเป็น 100%

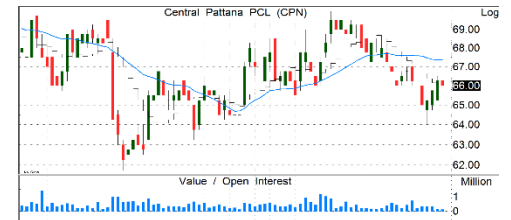
STOCK GRAB

AOT | ซื้อ | TP=84 บ.



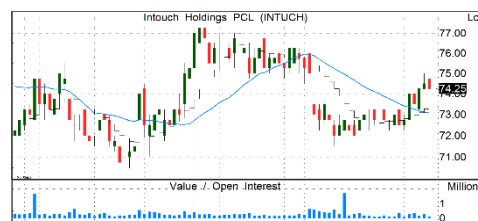
- เริ่มพลิกฟื้นกลับมาไม่กี่ไรตั้งแต่วันที่ 1Q66 (ต.ค.-ธ.ค. 65) กำไร 2Q66 (ม.ค.-มี.ค. 66) ฟื้นตัวแรงถึง 442% QoQ ล่าสุดกำไร 3Q66 (เม.ย.-มิ.ย.) ยังโดดเด่นต่อเนื่อง +70% QoQ ตามการท่องเที่ยวโลก
- พัฒนาการดีขึ้นเป็นลำดับ จากการสนับสนุนด้านการท่องเที่ยวของภาครัฐ + ส่วนแบ่งรายได้ duty fee เพิ่มขึ้นตามจำนวนนักท่องเที่ยว คาดหนุนกำไร 4Q66 เติบโตต่อเนื่อง YoY
- คาดกำไรปีนี้ฟื้นตัวชัดเจน ตามจำนวนนักท่องเที่ยวที่เพิ่มขึ้นเท่าตัว YoY และจะเพิ่มอีกเท่าตัวในปี 67
- แนวรับ=68.5/69.5 แนวต้าน=71/72

CPN | ซื้อ | TP=81 บ.



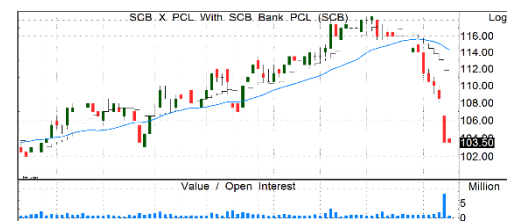
- กำไร 2Q66 +13.2%QoQ, +33.5%YoY แม้ Occ. Rate ทรงตัว QoQ, YoY แต่ผลจากการทยอยลดส่วนลดจนมาสู่ระดับปกติแล้ว+ปรับขึ้นค่าบริการส่วนกลาง +เริ่มโอนคอนโดใหม่ 2 โครงการ
- 2H66 คาดจะฟื้นตัวต่อเนื่อง HoH และ YoY หนุนจากการเพิ่มรายได้ค่าเช่าส่วนลานกิจกรรม+เริ่มโอนคอนโดเพิ่ม 2 โครงการ+เปิดโรงแรมใหม่ 4 แห่ง
- คาดกำไรปีนี้+17.3%YoY ตาม traffic ที่เพิ่มขึ้น ส่วนลดค่าเช่ากลับมาระดับปกติ+รายได้เพิ่มขึ้นจากเปิดโครงการใหม่ทั้งศูนย์การค้า ที่อยู่อาศัย และโรงแรม
- แนวรับ=64/65 แนวต้าน=67.5/69.5

INTUCH | ซื้อ | TP=85 บ.



- กำไร 2Q66 +9.3% YoY, +7.1% QoQ ตามทิศทางกำไรของบริษัทลูก ADVANC ที่กลับมาเติบโตดีจากผลบวกการแข่งขันด้านราคาลดลงเริ่มเห็นผลชัดเจน
- ช่วงที่เหลือของปีนี้ ยังคาดส่วนแบ่งกำไรจาก บ. ลูก ADVANC จะเติบโต YoY ต่อเนื่อง ขดเซย์ส่วนแบ่งกำไรของ THCOM ที่หมดไปหลังขายให้ GULF สิ้นปี 65 หนุนให้คาดกำไร INTUCH ทั้งปี 66 โต 9%
- เปลี่ยนนโยบายจ่ายเงินปันผลเป็น 100% เป็นปัจจัยหนุน Div.Yield สูงเกิน 5%
- แนวรับ=72.5/73.5 แนวต้าน=76.5/77

SCB | ซื้อเกินกำไร | TP=117 บ.



- กำไร 2Q66 ยังโตดี +18% YoY และ 8% QoQ โดยกำไรหลักยังมาจากธุรกิจธนาคาร
- ปีนี้คงนโยบายจ่ายปันผลสูง หนุนเป้า ROE ระยะยาว คาดจ่ายอัตราผลตอบแทนที่สูงราว 7.2%
- ราคาที่ปรับลงมากวันก่อน ผลจากโบรกเกอร์ต่างชาติ downgrade เพราะปัญหาคุณภาพหนี้
- สอบถามทาง IR พบปัญหาคุณภาพหนี้จริง ต้องตั้งสำรองเพิ่ม แต่ประเมินเบื้องต้นคาด TP จะลดลงอยู่ที่ 117 บ. บนการคาดการณ์ว่าปีนี้ไม่มีกำไรไตรมาส
- แนวรับ=101/103 แนวต้าน=108/110

รายงานฉบับนี้จัดทำขึ้นโดยบริษัทหลักทรัพย์ แลนด์ แอนด์ เฮาส์ จำกัด (มหาชน) (“บริษัท”) โดยมีวัตถุประสงค์เพื่อเผยแพร่ข้อมูลเกี่ยวกับการลงทุนเท่านั้น มิใช่การชักจูงให้ซื้อหรือขายหลักทรัพย์ที่กล่าวถึงในรายงานนี้ บริษัทเป็นหนึ่งในกลุ่มบริษัท แอล เอส ไลน์ส ซีเอส กรุ๊ป จำกัด (มหาชน) (“LHFG”) ข้อมูลต่างๆ ในรายงานฉบับนี้จัดทำขึ้นโดยได้พิจารณาแล้วมาจากแหล่งข้อมูลที่น่าเชื่อถือ และหรือ มีความน่าเชื่อถือ แต่บริษัทไม่อาจรับรองความถูกต้องครบถ้วนของข้อมูลดังกล่าว การลงทุนในหลักทรัพย์มีความเสี่ยง อีกทั้งบริษัท และ/หรือ บริษัทในกลุ่ม LHFG อาจมีส่วนเกี่ยวข้องหรือผลประโยชน์ใดๆ กับบริษัทใดๆ ที่ถูกกล่าวถึงในรายงานบทความนี้ได้ นักลงทุนจึงควรใช้ดุลยพินิจอย่างรอบคอบในการพิจารณาตัดสินใจก่อนการลงทุน บริษัทไม่รับผิดชอบต่อความเสียหายใดๆ ที่เกิดจากการนำข้อมูลหรือความเห็นในรายงานฉบับนี้ไปใช้ในทุกรูปกรณี

SET100

Quantamental Strategy Matrix

All data updated to close of 25 Sep 2023

		TRADING BUY	BUY	STRONG BUY
DIRECTION	UPTREND	AURA ▼ BH CBG ERW JMT NEX TQM TRUE	AMATA WHA BCH ▼ BCPG BLA COM7 ESSO GLOBAL HANA JMART KCE MBK TLI	ADVANC BCP CHG MEGA PTTEP TU
	SIDEWAYS	REDUCE	HOLD	ACCUMULATE
	DOWNTREND	AAV CENTEL ▼ CK CPN DELTA DOHOME FORTH PLANB SCGP THG	BBL BEM CPF CRC KTB ▼ MTC SPRC TISCO TTB	▼ AP BTG INTUCH PSL PTT SIRI SPALI STA TCAP TOP
		SELL	SWITCH	WEAK BUY
		AOT VGI AWC BGRIM BYD EA GPSC GULF IRPC PTTOR OSP PTTGC SNNP	ACE SCC BDMS ▼ SJWD BTS STEC CKP STGT CPALL TIDLOR HMPRO IVL KBANK KTC MINT PTG SABUY	BAM THANI BANPU TIPH EGCO GUNKUL KKP LH ORI RATCH RCL SAWAD SCB TASCO
		EXPENSIVE	MODERATE	ATTRACTIVE
		VALUATION		

Source: LHSEC Research

sSET Quantamental Strategy Matrix

All data updated to close of 25 Sep 2023

DIRECTION ↑ UPTREND ↓ DOWNTREND ← SIDEWAYS →		TRADING BUY	BUY	STRONG BUY
		BWG JAS MACO MALEE NSL RS SAMART SINGER TKN XPG	HUMAN ICHI ▲ ILINK J SMT ▲ TGE THCOM	ASW III ILM MC NYT RJH ROJNA RPH SIS SMPC SUSCO TOG WHAUP
		REDUCE	HOLD	ACCUMULATE
DIRECTION ↑ UPTREND ↓ DOWNTREND ← SIDEWAYS →		7UP BEAUTY CGH CHAYO ETC ITD M_CHAI MCS PLUS RABBIT ▲ THRE	APURE ITEL KAMART NVD SABINA TKC TSTH	AAI WICE ▼ AH AMANAH BRR DMT EKH HFT HTC LANNA ▲ NER PCC SYNEX ▲ TTA UTP UVAN
		SELL	SWITCH	WEAK BUY
		AJ ANAN AQUA AS BLAND CGD DDD DEMCO DUSIT JR KISS MICRO MONO NRF NUSA	PLAT STPI SUPER TEAMG UBE WORK	AI TWPC BBGI UV BEYOND ZEN CCET GFPT HENG MAJOR NCAP PR9 S SAK SHR SUN TMT TSE
		EXPENSIVE	MODERATE	ATTRACTIVE
		VALUATION		

Source: LHSEC Research