



Key factor to watch

- + สถานการณ์อิสราเอล-ฮามาส ชะลอตัว หลังมีการบรรลุข้อตกลงหยุดยิง 4 วัน เพื่อแลกตัวประกัน
- + สหรัฐเปิดเผยข้อมูลเศรษฐกิจ ตัวเลขผู้ยื่นขอสวัสดิการว่างงานครั้งแรก, ยอดสั่งซื้อสินค้าคงทน และดัชนีความเชื่อมั่นของผู้บริโภค ทั้งหมดหดตัวลง เป็นปัจจัยหนุนให้ FED ยุติวงจรการขึ้นอัตราดอกเบี้ย

Sideway

- วานนี้ปรับตัวลงทดสอบแนวรับ 870 ยืนเหนือได้จึงปรับตัวกลับขึ้นมา
- วันนี้มีแนวโน้มปรับตัวออกข้างในกรอบ 870-880

สายงานวิเคราะห์หลักทรัพย์ ASL

Email : research@aslsecurities.com

Tel. : 02 508 1567 Ext. 1516-17



S50Z23 : Trading ในกรอบ 870-885



Analyst View

- ดัชนีระยะกลางปรับตัวลงหลุดกรอบ Down trend line ลงมาเป็นสัญญาณลบ
- วานนี้เปิดปรับลงทดสอบ 870 สามารถยืนเหนือได้จึงปรับตัวกลับขึ้นมา
- ระยะสั้นแนวรับ เน้นยืนเหนือ 870 ไม่ควรต่ำกว่า มีโอกาสปรับตัวออกข้างสร้างฐานราคาในกรอบ 870-885

**แนวต้าน
Resistance**

R2 **890**

R1 **885**

**แนวรับ
Support**

S1 **870**

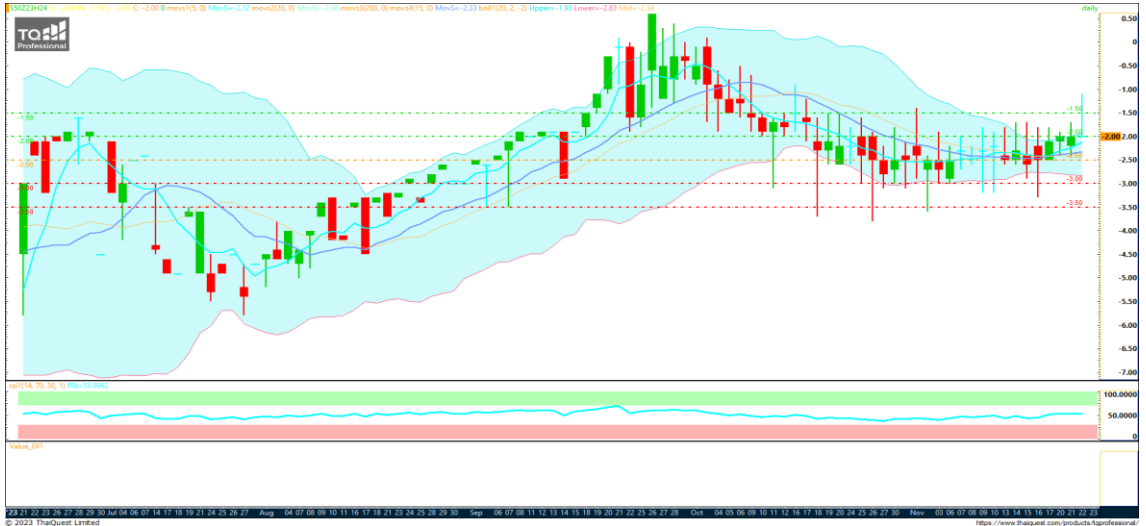
S2 **862**

Action... Trading ในกรอบ 870-885

- ✓ หากมีสถานะ Long ทุน@860,872 พิจารณาทำกำไร 885 จดรักษากำไร(ตัดขาดทุน) 870
- ✓ พอร์ตว่าง Trading ในกรอบ 870-885



SPREAD : S50Z23H24 พิจารณาเปิด Long



แนวต้าน
Resistance

R2 **-1.00**

R1 **-1.50**

แนวรับ
Support

S1 **-2.00**

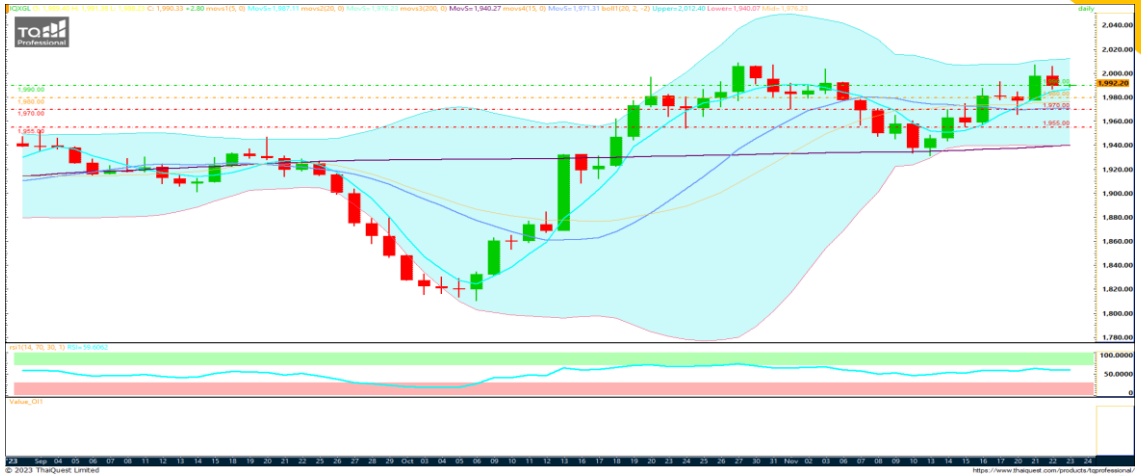
S2 **-2.50**

Action... พิจารณาเปิด Long

- ✓ เปิดสถานะ Long เมื่อทดสอบแนวรับ -2.00 จุดทำกำไร -1.00



วันพฤหัสบดีที่ 23 พฤศจิกายน พ.ศ. 2566



Key factor to watch

- + Dollar index อยู่ในโซนอ่อนค่า
- + US bond yield ปรับตัวลง

Sideway

- ปรับตัวผันผวนในกรอบ 1990-2005
- ระยะสั้นทดสอบแนวรับ 1990 ขึ้นเหนือได้ยังคงกรอบขาขึ้น

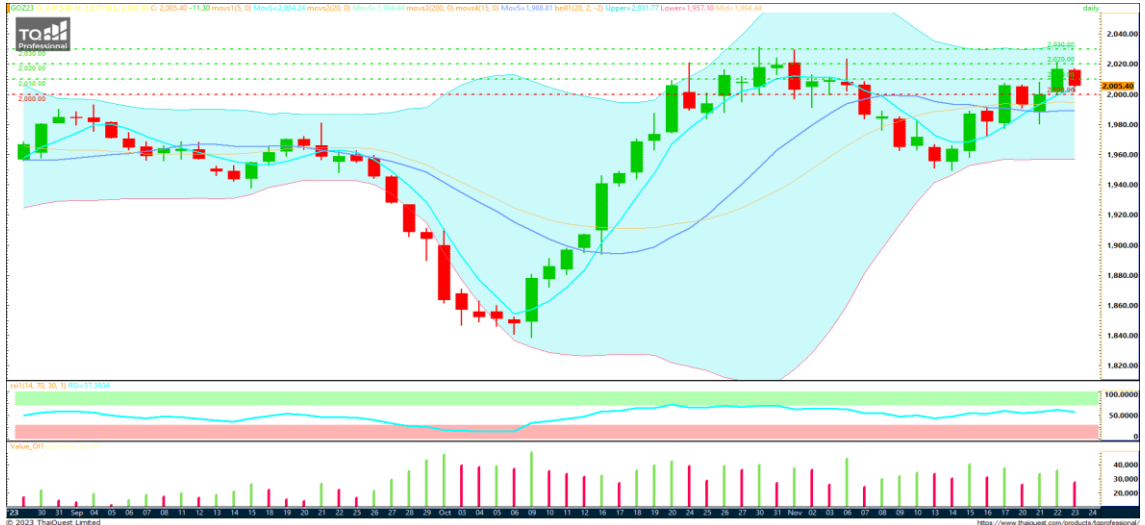
สายงานวิเคราะห์หลักทรัพย์ ASL

Email : research@aslsecurities.com

Tel. : 02 508 1567 Ext. 1516-17



GOZ23 : ทดสอบแนวต้าน 2,015 ไม่ผ่านยืน



แนวต้าน
Resistance

R2 **2,020**

R1 **2,010**

แนวรับ
Support

S1 **2,000**

S2 **1,990**

Action... Trading ในกรอบ 2000-2020

- ✓ หากมีสถานะ Long ทน@1950,1970 ถือต่อจุดพิจารณาทำกำไรที่ 2020 จุดรักษากำไร 2000
- ✓ พอร์ตว่างพิจารณา Trading ในกรอบ 2000-2020

สำนักงานวิเคราะห์หลักทรัพย์ ASL
 Email : research@aslsecurities.com
 Tel. : 02 508 1567 Ext. 1516-17

	20 Nov	21 Nov	22 Nov	23 Nov	24 Nov
US		- FOMC Meeting Minutes	- Core Durable Goods Orders (Oct) - Initial Jobless Claims - Crude Oil Inventories		- S&P Global Services PMI (Nov)
EU					
JP					
UK			- Autumn Forecast Statement		
CH					

Source: Investing.com

สำนักงานใหญ่

888/1 ถนนคลองลำเจียก แขวงนวลจันทร์ เขตบึงกุ่ม กรุงเทพฯ 10230

Tel. 02-508-1567

E-mail: callcenter@aslsecurities.com

สาขาเชียงใหม่-ห้วยแก้ว

50/4 ถนนห้วยแก้ว ตำบลช้างเผือก อำเภอเมืองเชียงใหม่ จังหวัดเชียงใหม่ 50300

Tel. 053-217-346-9

สาขาขอนแก่น

182/104 หมู่ที่ 4 ตำบลในเมือง อำเภอเมืองขอนแก่น จังหวัดขอนแก่น 40000

Tel. 043-053-557, 043-053-558, 043-224-103, 043-224-104

สาขากาญจนบุรี

277/106 ถนนแสงชูโต ตำบลบ้านเหนือ อำเภอเมือง จังหวัดกาญจนบุรี 71000

Tel. 034-918-781, 034-918-782, 034-910-100

สาขาสีลม

139 อาคารเศรษฐีวรรณทาวเวอร์ ชั้น 20 โซน D ถนนปิ่น แขวงสีลม เขตบางรัก กรุงเทพฯ 10500

Tel. 02-853-9322

สาขาอุดรธานี

106/36 ถนนตลาดนารักษ์ ตำบลหมากแข้ง อำเภอเมือง จังหวัดอุดรธานี 41000

Tel. 042-119-990, 042-119-991, 042-119-992, 042-119-993

สาขาสิงห์บุรี

907/35 ถนนชนสรศักดิ์ ตำบลบางพุทรา อำเภอเมืองสิงห์บุรี จังหวัดสิงห์บุรี รหัสไปรษณีย์ 16000

Tel. 02-508-1567

ASL Research Team

รัชชัย อัครพรไชย (ID 000710) นักวิเคราะห์การลงทุนปัจจัยพื้นฐานด้านหลักทรัพย์และปัจจัยทางเทคนิค
ปัทมวิชัย ฤทธาสิริพันธ์ (ID 101198) นักวิเคราะห์การลงทุนปัจจัยพื้นฐานด้านตลาดทุน
ชุตินธร วิกุลศุกัก (ID 095151) นักวิเคราะห์การลงทุนปัจจัยพื้นฐานด้านหลักทรัพย์
นงศักดิ์ ศรีศักดิ์ (ID 098318) นักวิเคราะห์การลงทุนปัจจัยพื้นฐานด้านสัญญาซื้อขายล่วงหน้า
Contact **Tel.** (+66)2 508 1567 Ext. 3516-17 **Email:** research@aslsecurities.com