



**Globlex**  
Securities Co., Ltd.  
23 November 2023

# AFTERNOON CALL ACTION NOTES

By Globlex Research Department

## ดัชนี SET ปิดภาคเช้า

Close	1,400.77	Value	22,121 ลบ.
Change	-13.38	%Change	-0.95%

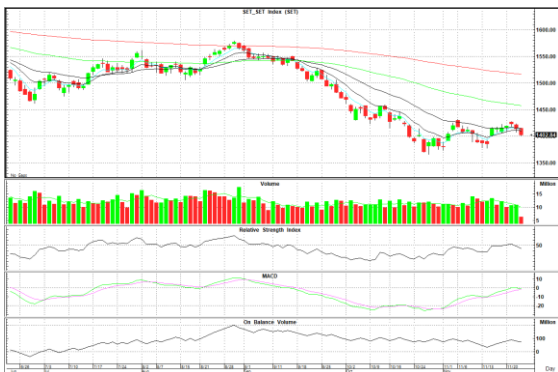
### สรุปภาวะตลาดภาคเช้า

ตลาดหุ้นในภาคเช้า ดัชนีปรับตัวลงต่อเนื่อง เป็นไปในทิศทางเดียวกับตลาดส่วนใหญ่ในภูมิภาค ดัชนีลงมาแนวรับบริเวณ 1,400 จุด แรงขายมาจากหุ้นที่มีปัจจัยเฉพาะตัว อย่าง AOT ซึ่งส่งผลต่อดัชนีถึง -5.2 จุด และแรงขายหุ้นกลุ่มพลังงาน อิเล็กทรอนิกส์ ขณะที่ตลาดขาดปัจจัยบวกใหม่ ส่งผลให้ดัชนี SET Index ปิดตลาดที่ 1,400.77 จุด -13.38 จุด -0.95% มูลค่าการซื้อขาย 22,121 ลบ.

### แนวโน้มภาคบ่าย

ดัชนีอ่อนตัวลงต่อตามตลาดในภูมิภาคอีกทั้ง AOT ประกาศขยับปีแยกว่าที่ตลาดคาดทำให้มีแรงขายออกมา ขณะที่ปัจจัยทางเทคนิคที่เสียทรงหลังหลุดแนวรับ 1,410 จุดลงมา

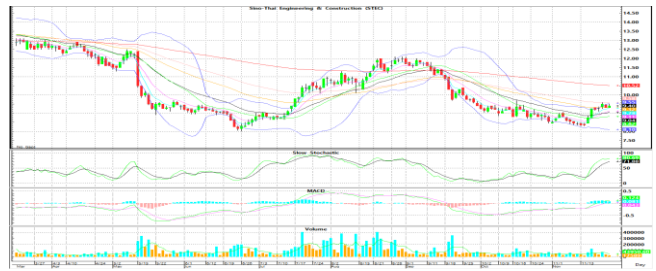
แนวรับ 1,395 จุด แนวต้าน 1,410-1,415 จุด



## Technical Insight

**STEC** ปิด 9.35 / รับ 9.20 / ต้าน 9.70-10.00 / Cut loss 9.10

ยืนเหนือเส้นค่าเฉลี่ยระยะกลาง โดยมี Volume สะสม และ MACD+Slow Sto. มีค่าสัญญาณบวก คาดราคามีโอกาสเหวี่ยงตัวขึ้นทดสอบต้านที่ 9.70-10.00 บาท



**SUN** ปิด 4.98 / รับ 4.94 / ต้าน 5.30 - 5.70 / Cut loss 4.90

ไต่ระดับขึ้นจาก Bottom โดยมี Volume สนับสนุน และ MACD+Slow Sto. ส่งสัญญาณซื้อต่อเนื่อง หากผ่านต้าน EMA-200 ที่ 5.30 บาท จะมีต้านถัดไปที่ 5.70 บาท



### ข่าวสำคัญช่วงเช้า

- ส.อ.ท. เหยียดส่งอกรถยนต์ ต.ค. โต 12.20% มาที่ 105,726 คัน
- สรท. คาดส่งออกไทย Q 4/66 โต 5-7% ทั้งปีหดตัวไม่เกิน -1.5%
- สรท. คาดส่งออกปี 67 ขยายตัว 1-2% สินค้าเกษตร-อาหาร-ยานยนต์ ตัวขับเคลื่อนหลัก
- ภัยแล้งทั่วโลกหนุนแนวโน้มส่งออกอาหารไทยปีนี้สูงขึ้น 5.5% เป้าปี 67 โตต่อแตะ 1.65 ล้านลบ.
- สหรัฐ-จีนเร่งเพิ่มเที่ยวบินระหว่างประเทศ หลัง "ไบเดน-สี" บรรลุติล
- AOT กังวลสายการบินจีนยกเลิกสล็อตบินนักท่องเที่ยวที่ฟื้นช้ากว่าคาดวีซ่าฟรีไม่ช่วย
- PIN บวกสวนตลาดพุ่ง All Time High ต่อเนื่อง-เทคนิคแกว่งขึ้น
- TWPC อดยอดขายหุ้นเส้นคัพทะลุ 20 ล้านถ้วยเสรีสินค้าใหม่โค้งสุดท้ายจ่อเดินเครื่องจริง.กัมพูชาต้นปี 67

นักวิเคราะห์ 02-6725999  
วิลาสินี บุญมาสูงทรง ext.5937  
วิชเรนทร์ จงยรรยง ext.5936  
ณัฐวุฒิ วงศ์เยาวรักษ์ ext.5805  
สลักบุญ วงศ์อัครเดช ext.7287

ผู้ช่วยนักวิเคราะห์  
ปณชัย กฤตธนชัย

ที่มา : สำนักข่าวอินโฟเควสท์