

รายงานดัชนีตลาดหุ้น

	ปิด	เปลี่ยนแปลง	%
SET index	1414.15	-9.46	-0.66
SET50	874.59	-6.88	-0.78
SET P/E	18.41		
SET P/BV	1.36		
SET Div. Yield	3.30%		
DOW	35273.03	184.74	0.53
NASDAQ	14265.86	65.88	0.46

ดัชนีชี้วัดเศรษฐกิจ/ตลาดหุ้น

	ปิด	%
เงินบาท/ดอลลาร์สหรัฐ	35.24	+0.40
ดอกเบี้ยพันธบัตรสหรัฐ 10 ปี	4.422	+5.5bps
ราคาน้ำมันเบรนท์ (US\$)	81.54	-1.09
ราคาน้ำมัน US WTI (US\$)	76.76	-1.31
ราคาน้ำมันดิบดูไบ (US\$)	83.68	+0.19
ดัชนีค่าระวางเรือ - BDI	1,755	-2.28
ราคาทองคำสปอต (US\$)	1,989	-0.43

มูลค่าการซื้อขาย 34,627 ล้านบาท

ล้านบาท	ซื้อ	ขาย	สุทธิ
สถาบันในประเทศ	2,274	2,854	-580
ต่างประเทศ	18,221	19,631	-1,410
รายบุคคล	11,369	9,531	1,838
บัญชีบริษัทหลักทรัพย์	2,763	2,611	152

มูลค่าการซื้อขายสูงสุด รายอุตสาหกรรม

	ล้านบาท	%	% of total
Energy	6,871	-0.7	19.8
Trans	4,326	-1.3	12.5
Bank	4,281	-0.1	12.4
Comm	2,482	-0.9	7.2
Fin	2,155	-0.8	6.2

มูลค่าการซื้อขายสูงสุด รายหลักทรัพย์

	ปิด (บาท)	%	ล้านบาท
AOT	66	-1.9	2,974
BBL	151.50	-0.3	1,311
DELTA	81	-3.6	1,017
PTT	34.75	-	942
BH	222	-0.5	783

ทิศทางตลาดหุ้นวันนี้

(รักพงศ์ ไชยศุกรากุล เลขทะเบียนฯ: 19838)

ไฮด์เวย์... พันด์โพล์หุ้นยังคงอ่อนแอในระยะนี้

ฝ่ายวิจัย KGI ประเมิน SET Index วันพฤหัสบดี เทวดในกรอบแคบๆ... หลังจากเมื่อวานนี้ ตลาดหุ้นไทยปรับลง 0.66% (อ่อนแอกว่าคาด) ตามแรงขายที่เข้ามาในหุ้นกลุ่มไฟฟ้า (สภาผู้บริโภครัดค้ำถ่วงการขึ้นค่า Ft) และกลุ่มอิเล็กทรอนิกส์ (ตามข่าว NVIDIA ซึ่งเป็นผู้ผลิตชิปรายใหญ่ เตือนถึงความเสี่ยงของธุรกิจจีน)... ขณะที่ในวันนี้ ปัจจัยโดยรวมเป็นกลาง/ลบเล็กน้อย กล่าวคือ i) (0/-) ดัชนีค่าเงินดอลลาร์ฯ และบอนด์ยีลด์สหรัฐ ปรับขึ้นเล็กน้อย หลังจากตัวเลขผู้ขอรับสวัสดิการว่างงานรายสัปดาห์ ลดลงสู่ 2.09 แสนคน (ต่ำกว่าที่ consensus คาด) ซึ่งเป็นสัญญาณว่าตลาดแรงงานสหรัฐ ยังแข็งแกร่ง ปัจจัยนี้ผนวกกับข่าวเมื่อวานที่ 5.กลางหลักๆ ออกมาลดความคาดหวังของการปรับลดดอกเบี้ย น่าจะทำให้พันธบัตรโพล์ในสินทรัพย์เสี่ยงยังดูไม่ดีในระยะสั้น ii) (0/-) ราคาน้ำมันดิบ WTI ปรับฐานลง 1.31% หลังจากกลุ่มโอเปกพลัสประกาศเลื่อนวันประชุม monthly JMMC ออกไป 4 วัน จาก 26 พ.ย. เป็น 30 พ.ย. ทำให้นักลงทุนกังวลว่าสมาชิกโอเปกเสี่ยงแตกเรื่องแนวทางลดกำลังการผลิตน้ำมันดิบ... ข่าวนี้อาจกดดันหุ้นน้ำมันเล็กน้อย... สำหรับคืนวันนี้ ตลาดการเงินสหรัฐ จะปิดทำการในวันขอบคุณพระเจ้า (Thanksgiving) และจะเปิดทำการเพียงครึ่งวันในวันศุกร์

หุ้นเด่นวันนี้ ตามปัจจัยพื้นฐาน

(สุทธิ ภิรพรรณรัตน์ เลขทะเบียนฯ: 28668)

เก็งกำไร TRUE*, CPF*

- TRUE* (เป้าพื้นฐาน 7.2 บาท) 1) ประเมินแนวรับ 5.9 บาท / แนวต้าน 6.10 – 6.15 บาท กรณีฟื้นตัวผ่านกรอบแนวต้านนี้ได้ ประเมินมีโอกาสทดสอบแนวต้านถัดไป +6.4 บาท (Stop loss 5.85 บาท) 2) ประเมินราคาหุ้นที่ Laggard ADVANC* มาก ขณะที่ภาพรวมอุตสาหกรรมที่ดีขึ้น การแข่งขันทั้งโทรศัพท์มือถือและอินเทอร์เน็ตรอดแบรนด์ที่ลดลง จะช่วยหนุนการฟื้นตัวของอัตรากำไร 3) ฝ่ายวิจัยคาดปี 2567 จะเริ่มทยอยขาดทุนน้อยลง และจะเริ่ม Breakeven ได้ในปี 2568 ซึ่งเป็นผลจากทั้ง Synergy benefit (รวม DTAC*) และภาพรวมอุตสาหกรรมฯ 4) PBV 2.12 เท่า ต่ำกว่าค่าเฉลี่ยที่ 2.3 เท่า แต่คาดว่าแนวโน้มผลการดำเนินงานจะเริ่มดีขึ้นเรื่อยๆ
- CPF* (เป้า Consensus 22.76 บาท) 1) ประเมินแนวรับ 18.8 บาท / แนวต้าน 19.1 – 19.4 บาท กรณีฟื้นตัวผ่านกรอบแนวต้านนี้ได้ ประเมินมีโอกาสทดสอบแนวต้านถัดไป +/- 20 บาท (Stop loss 18.5 บาท) 2) ประเมินมาตรการปราบปรามเนื้อหมูนำเข้าผิดกฎหมายจะช่วยลดอุปทานเนื้อหมูในประเทศ และเป็นบวกต่อแนวโน้มราคาได้ ล่าสุดราคาเนื้อหมูหน้าฟาร์มฟื้นตัวขึ้นจากจุดต่ำสุดในเดือน ต.ค. แล้วราว +16% เป็น +/- 70 บาท/กก. 3) ประเมินราคาวัตถุดิบอาหารสัตว์ทั้งถั่วเหลือง - ข้าวโพดที่ลดลง จะเป็นบวกต่อต้นทุนการเลี้ยงสัตว์ โดยมีปัจจัยบวกได้แก่ ปรากฏการณ์เอลนีโญ (เป็นบวกต่อผลผลิตถั่วเหลืองทางฝั่งสหรัฐ และอเมริกาใต้) และนโยบาย ควบคุม. ล่าสุดสนับสนุนการปลูกถั่วเหลืองในประเทศ 4) PBV ต่ำเพียง 0.66 เท่า ขณะที่ Consensus คาดปีหน้าจะ Turnaround เป็นกำไรได้ราว +7 พันล้านบาท

หุ้นมีข่าว

(+ **คำปลีก / + ธนาकरพาดิษย์**) จ่อขงขึ้นเงินเดือน **ชรก.ต้นเฮ 28 พ.ย.** 'ปานปรีย์'ยก-แย้มข่าวดี เอสเอ็มอีและอุตสาหกรรมนี้ จ่าย15%แล้วโละดอกได้ (มติชน) 'ปานปรีย์'ขง คุม.กบปรับเงินเดือนข้าราชการ 28 พ.ย. 'อนุทิน'บินสิงคโปร์ร่วมเวทีรัฐมนตรีอาเซียนถกแก้จน ชูแนวคิดลดรายจ่าย-เพิ่มรายได้-ขยายโอกาส ผู้ว่าขอนแก่นเตรียมพร้อมเดินทางแก่นั้นนอกระบบ เปิดใหม่ไลน์ลงทะเบียน ม.ค.67 ตั้งศูนย์อำนวยความสะดวกจังหวัด

(+) 'เอไอเอส' ดันแบนด์ AIS-3BB FIBRE 3 ทะยานขึ้น 'เบอร์ 1' (กรุงเทพธุรกิจ) เปิดปฐมบทสมรรถนะเน็ตบ้านใหม่ 'เอไอเอส' ดันแบนด์ 'AIS - 3BB FIBRE 3' ลงสนาม รวมฐานลูกค้า 'เอไอเอส-3บีบี' ทะลุ 4.69 ล้านราย เผยใช้เวลา 9 ปี ทะยานขึ้นเบอร์ 1 ตั้งแต่เปิดตัว เอไอเอส ไฟเบอร์ เมื่อปี 2557 ตั้งเป้าขยายธุรกิจอินเทอร์เน็ตครอบคลุมทั่วประเทศ ย้ำดีลโปร่งใส ตรงไปตรงมา จ่อหารือ กสทช.เคลียร์เงื่อนไขต้องลงทุนหมื่นล้านใน 5 ปี

Disclaimer

บริษัทหลักทรัพย์ เคจีไอ (ประเทศไทย) จำกัด (มหาชน) ("บริษัท") มิได้ให้การรับรองใดๆ ถึงความถูกต้องและแท้จริงของข้อมูลเอกสารนี้ ("ข้อมูล") ดังนั้นไม่ว่าจะด้วยเหตุใดก็ตาม บริษัทฯไม่ขอรับผิดชอบความเสียหายในรายได้ หรือผลประโยชน์ใดๆ ทั้งทางตรงและทางอ้อมที่เกิดขึ้นจากการใช้ ข้อมูล และข้อมูลนี้มิได้จัดทำขึ้นเพื่อเป็นการชักชวนหรือชี้แนะให้ซื้อขายหลักทรัพย์ใดๆ ทั้งนี้ข้อมูลถูกจัดทำขึ้นจากแหล่งข้อมูลที่เป็นปัจจุบันและ บริษัทฯสงวนสิทธิในการแก้ไขข้อความใดๆ ในเอกสารนี้โดยมิต้องบอกกล่าวล่วงหน้า

(0) SCGD แจ้งราคา IPO กำหนดระหว่าง 11.20-11.50 บ. (ผู้จัดการรายวัน 360 องศา) เอสซีจี เดคคอร์ IPO แจ้ง "ช่วงราคาขาย IPO สุดท้าย" ที่ 11.20-11.50 บาทต่อหุ้น ผู้ถือหุ้นของเอสซีจี และ COTTO ที่ได้รับสิทธิ เริ่มจองซื้อหุ้น IPO ของ SCGD วันที่ 29 พฤศจิกายน-6 ธันวาคม 2566 ประชาชนทั่วไปจองซื้อ วันที่ 8 และ 12-13 ธันวาคม 2566 ด้านผู้ถือหุ้น COTTO แลกหุ้นได้ตั้งแต่วันที่ 6 ธันวาคม 2566 นี้

(+) KBANK* ทุ่มเงินอีก 8 พันล้าน ทุ่มแบงก์แมสเบียน 84.55% (ข่าวหุ้น) แบงก์กสิกรไทย (KBANK*) ใส่เงินเพิ่มอีก 8 พันล้านบาท ซื้อหุ้นเพิ่มทุน "ธนาครแมสเบียน อินโดนีเซีย" พร้อมถือหุ้นรวม 84.55% จากเดิม 67.68% ส่งผลมูลค่าลงทุนรวม 1.54 หมื่นล้านบาท ย้ำเป้าเติบโตขึ้นที่ 20 ของแบงก์อินโดฯ ด้านโบรกฯ มองเป็นบวกระยะยาวต่อ KBANK ช่วยเพิ่มสัดส่วนรายได้จากต่างประเทศเป็น 4% ของรายได้รวม

(- OR* PTG*) หุ้นกลุ่มปั้มน้ำมันผวา! พลังงานค่าการตลาด (ข่าวหุ้น) พลังงานเล่นไม่เลิก! ขู่ออกกฎหมายคุมค่าการตลาดขายปลีกน้ำมัน โดยเฉพาะเบนซิน หากเฉลี่ยแล้วยังสูงกว่า 2 บาทต่อลิตร ด้าน "ดิษฐ์" ยันปัจจุบันค่าการตลาดเฉลี่ย 2 บาทต่อลิตรเท่านั้น การปรับขึ้นลงหรือกรรมกรูกิจพลังงานทุกครั้ง ขณะนี้โบรกฯ มองคุมค่าการกลั่นส่งผลลบต่อหุ้นปั้มน้ำมัน OR*หนักสุด แต่เกิดขึ้นยาก

หุ้นที่เคยแนะนำก่อนหน้า

- RBF* (เป้าพื้นฐาน 12.8 บาท) แนะนำ "Let profit run" (Trailing stop 12.8 บาท)
- SCGP* (เป้าพื้นฐาน 39 บาท) แนวรับ 37.5 บาท / แนวต้าน 38.5 – 39.5 บาท (Trailing stop 36.5 บาท)
- CPN* (เป้าพื้นฐาน 83 บาท) แนวรับ 67.0 บาท / แนวต้าน 68.5 – 70.0 บาท (Trailing stop 65.5 บาท)
- CPALL* (เป้าพื้นฐาน 74 บาท) แนวรับ 55.5 บาท / แนวต้าน 58.0 – 59.0 บาท (Stop loss 55 บาท)
- HMPRO* (เป้าพื้นฐาน 13 บาท) แนวรับ 12.1 บาท / แนวต้าน 12.5 – 12.7 บาท (Stop loss 11.9 บาท)
- BCH* (เป้าพื้นฐาน 24 บาท) แนวรับ 20.9 บาท / แนวต้าน 21.2 – 21.8 บาท (Stop loss 20.3 บาท)
- AAV* (เป้าพื้นฐาน 3.0 บาท) แนวรับ 2.04 บาท / แนวต้าน 2.16 – 2.26 บาท (Stop loss 1.99 บาท)
- MENA (เป้าพื้นฐาน 3.3 บาท) แนวรับ 2.28 บาท / แนวต้าน 2.40 – 2.50 บาท (Stop loss 2.14 บาท)
- TU* (เป้าพื้นฐาน 18.6 บาท) แนวรับ 13.8 บาท / แนวต้าน 14.2 – 14.5 บาท (Trailing stop 13.7 บาท)
- AP* (เป้าพื้นฐาน 14 บาท) แนวรับ 11.0 บาท / แนวต้าน 11.3 - 11.6 บาท (Stop loss 10.8 บาท)
- GABLE (เป้า Consensus 6.75 บาท) แนวรับ 4.32 บาท / แนวต้าน 4.44 – 4.50 บาท (Stop loss 4.22 บาท)

Report ตามปัจจัยพื้นฐานวันนี้

- ITC แนะนำ "ซื้อ" เป้าพื้นฐาน 24 บาท จากการเยี่ยมชมศูนย์ i-cattery หนึ่งในศูนย์ R&D ที่บริษัทร่วมมือกับมหาวิทยาลัยมหิดล ฝ่ายวิจัยประเมินว่าจะเป็นปัจจัยสำคัญที่ทำให้ บริษัทสามารถพัฒนาผลิตภัณฑ์ได้เร็วในราคาที่ลดลง โดยตั้งเป้าจะเพิ่มสัดส่วนรายได้เป็น 15% ของยอดขายรวมในปี 2568 (จาก 13% ในปัจจุบัน)
- SHR แนะนำ "ถือ" เป้าพื้นฐาน 3.26 บาท จากการประชุมนักวิเคราะห์ มุมมองเป็นกลาง ภาพรวมแนวโน้มผลการดำเนินงานยังเป็นไปตามคาด อย่างไรก็ตามภาวะระยะกลางยังต้องระมัดระวังเรื่องของภาวะดอกเบี้ยจ่าย รวมทั้งการแข่งขันที่สูงของโรงแรมที่มีดีดีพีส์+แผนการปิดโรงแรมเพื่อปรับปรุงชั่วคราว แนะนำเพียง "ถือ"

Disclaimer

มุมมอง SET Index (Morning Session 23-November-23)

กลยุทธ์ฟงส์ ปาทาน CMT®

โทร 66.2658.8888 คิว 8843

อีเมล kritsapongp@kgi.co.th



SET Index: แนว sideways ในกรอบ 1406-1427

SET Index: ปิด 1414.15, -9.46 จุด, -0.66%, มูลค่าการซื้อขาย 3.43 หมื่นล้านบาท

SET Index เมื่อวานนี้: ดัชนีปรับตัวขึ้น มีแรงซื้อเด่นหุ้นกลุ่มอิเล็กทรอนิกส์ พลังงาน ขนส่ง และค้าปลีก

SET Index เข้าวันนี้: แนว sideways ในกรอบ 1406-1427 เนื่องจากช่วงเช้าเมื่อวานนี้ดัชนี sideways down ตลอด ชั่วโมงการซื้อขาย โดยดัชนีเริ่มมีแรง rebound เพื่อลดช่วงลบได้ในช่วงบ่าย ระยะสั้นมองว่าหากดัชนียังไม่หลุด 1400 จะยังคงลุ้นการกลับตัวขึ้นแบบ double bottom ได้ โดยมีแนวต้านสำคัญคือ neckline บริเวณ 1427-1430 ซึ่งเป็น high ของเดือนนี้

กรณีผิดพลาด หากดัชนีย่อตัวหลุด 1400 ดัชนีจะเข้าสู่รอบของการปรับฐาน และจะมีแนวโน้มปรับตัวลงต่อเพื่อปิด gap บริเวณ 1385+/-

แนวรับ 1400 / 1406

แนวต้าน 1420 / 1427

กลยุทธ์การลงทุน

มีหุ้น: จังหวะ rebound เป็นโอกาสขายทำกำไรที่แนวต้าน 1420 หรือ 1427

ไม่มีหุ้น: หากดัชนียังยืนเหนือ 1406 มองเป็นโอกาสเล่น rebound สั้น ๆ จบภายในวัน ด้วยปริมาณเงินที่จำกัด โดยมีจุด stop loss ที่ชัดเจน

<http://www.kgiworld.co.th>

Disclaimer

บริษัทหลักทรัพย์ เคจีไอ (ประเทศไทย) จำกัด (มหาชน) (“บริษัท”) มิได้ให้การรับรองใดๆ ถึงความถูกต้องและแท้จริงของข้อมูลในเอกสารนี้ (“ข้อมูล”) ดังนั้นไม่ว่าจะด้วยเหตุใดก็ตาม บริษัทไม่ขอรับผิดชอบความเสียหายในรายได้ หรือผลประโยชน์ใดๆ ทั้งทางตรงและทางอ้อมที่เกิดขึ้นจากการใช้ ข้อมูล และข้อมูลนี้มิได้จัดทำขึ้นเพื่อเป็นการชักชวนหรือชี้แนะให้ซื้อขายหลักทรัพย์ใดๆ ทั้งนี้ ข้อมูลถูกจัดทำขึ้นจากแหล่งข้อมูลที่เป็นปัจจุบันและ บริษัทสงวนสิทธิในการแก้ไขข้อความใดๆ ในเอกสารนี้โดยมีคองบกล่าวล่วงหน้า ปัจจุบัน บริษัทจะทำการในฐานะผู้ออกหลักทรัพย์และที่ปรึกษาทางการเงินของโบสถ์บัญชีแสดงสิทธิอนุพันธ์บนหุ้นสามัญของ บตท.

หุ้นเด่นทางเทคนิค

กลยุทธ์ฟงส์ ปาทานCMT®
โทร 66.2658.8888 ต่อ 8843
อีเมล krittapongp@kgi.co.th



TAN

แนวรับ 16.80-17.00

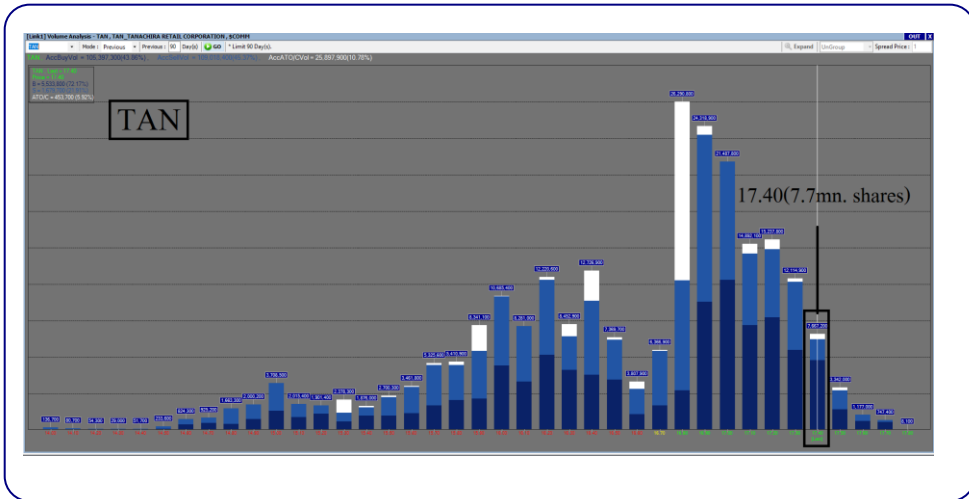
แนวต้าน 17.70 / 18.20

ตัดขาดทุน 16.70

TAN กราฟ 60 นาที

ราคาจ่อ break แนวต้านกรอบบนสามเหลี่ยม ประกอบกับเกิดสัญญาณบวกจากเส้น MACD ที่ยังคงอยู่เหนือเส้น Signal มองว่าน่าเก็งกำไรในระยะสั้น เพื่อคาดหวังการปรับตัวขึ้น

Volume Analysis



ที่ราคาเปิด 17.40 มองว่าน่าซื้อเพราะหากราคาผ่านแนวต้านที่ 17.40 ซึ่งมีปริมาณการซื้อขายประมาณ 7.7 ล้านหุ้น โดยหลังจากนั้นแนวต้าน ปริมาณการซื้อขายลดลงเหลือเฉลี่ยประมาณ 1.7 ล้านหุ้นต่อแท่งถือว่าแนวต้านปริมาณการซื้อขายลดไปกว่า 78% จึงคาดว่าราคาจะปรับตัวขึ้นค่อนข้างง่าย

กลยุทธ์การลงทุน

คำแนะนำ: ซื้อเก็งกำไรที่แนวรับ 16.80-17.00 คาดหวังการขึ้นทดสอบแนวต้านระยะสั้นที่ 17.70 หรือ 18.20 ตัดขาดทุนเมื่อหลุด 16.70

Disclaimer

บริษัทหลักทรัพย์ เคจีไอ (ประเทศไทย) จำกัด (มหาชน) ("บริษัท") มิได้ให้การรับรองใดๆ ถึงความถูกต้องและแท้จริงของข้อมูลในเอกสารนี้ ("ข้อมูล") ดังนั้นไม่ว่าจะด้วยเหตุใดก็ตาม บริษัทไม่ขอรับผิดชอบต่อความเสียหายในรายได้ หรือผลประโยชน์ใดๆ ทั้งทางตรงและทางอ้อมที่เกิดขึ้นจากการใช้ ข้อมูล และข้อมูลนี้มีได้จัดทำขึ้นเพื่อเป็นการชักชวนหรือชี้แนะให้ซื้อขายหลักทรัพย์ใดๆ ทั้งนี้ข้อมูลถูกจัดทำขึ้นจากแหล่งข้อมูลที่เป็นปัจจุบันและ บริษัทสงวนสิทธิในการแก้ไขข้อความใดๆ ในเอกสารนี้โดยมิต้องออกกล่าวอ้างหน้า

หุ้นเด่นทางเทคนิค

กลยุทธ์ฟงส์ ปาทานCMT®
โทร 66.2658.8888 ต่อ 8843
อีเมล kritsapongp@kgi.co.th

แนวโน้มราคา



YGG

แนวรับ 7.60-7.70

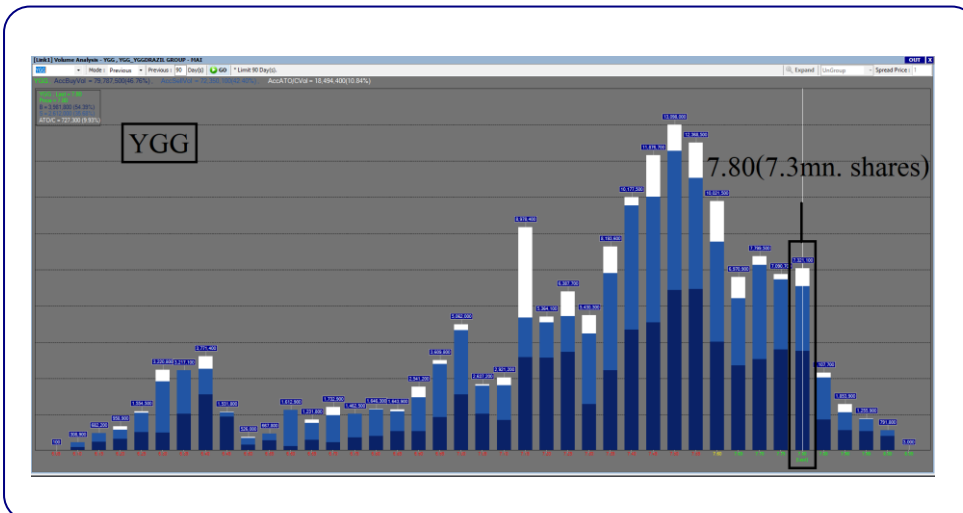
แนวต้าน 7.90 / 8.20

ตัดขาดทุน 7.50

YGG กราฟรายวัน

ราคา break neckline การกลับตัวขึ้นแบบ inverse head and shoulders ประกอบกับเกิดสัญญาณบวกจากเส้น MACD ที่ยังคงอยู่เหนือเส้น Signal มองว่าน่าเก็งกำไรในระยะสั้น เพื่อคาดหวังการปรับตัวขึ้น

Volume Analysis



ที่ราคาเปิด 7.80 มองว่าน่าซื้อเพราะหากราคาผ่านแนวต้านที่ 7.80 ซึ่งมีปริมาณการซื้อขายประมาณ 7.3 ล้านหุ้น โดยหลังจากนั้นแนวต้าน ปริมาณการซื้อขายลดลงเหลือเฉลี่ยประมาณ 1.7 ล้านหุ้นต่อแท่งถือว่าแนวต้านปริมาณการซื้อขายลดไปกว่า 77% จึงคาดว่าราคาจะปรับตัวขึ้นต่อได้ง่าย

กลยุทธ์การลงทุน

คำแนะนำ: ซื้อเก็งกำไรที่แนวรับ 7.60-7.70 คาดหวังการขึ้นทดสอบแนวต้านระยะสั้นที่ 7.90 หรือ 8.20 ตัดขาดทุนเมื่อหลุด 7.50

<https://www.kgiworld.co.th>

หมายเหตุ: 1. *บริษัทอาจเป็นผู้ถือครองหุ้นสำคัญแสดงสิทธิออกหุ้นฉบับหลักทรัพย์นี้ / 2. เป้าพื้นฐาน หมายถึง ราคาเป้าหมายเชิงพื้นฐาน (Forecasted 12M Target price) ที่อ้างอิงจากบทวิเคราะห์ที่ปัจจัยพื้นฐานฉบับล่าสุดของฝ่ายวิจัยฯ / 3. เป้า Consensus หมายถึง ค่าเฉลี่ยของราคาเป้าหมายเชิงพื้นฐานที่จัดทำโดย Bloomberg consensus หรือ IAA Consensus

Disclaimer

บริษัทหลักทรัพย์ เคจีไอ (ประเทศไทย) จำกัด (มหาชน) ("บริษัท") มิได้ให้การรับรองใดๆ ถึงความถูกต้องและแท้จริงของข้อมูลในเอกสารนี้ ("ข้อมูล") ดังนั้นไม่ว่าจะด้วยเหตุใดก็ตาม บริษัทไม่ขอรับผิดชอบต่อความเสียหายในรายได้ หรือผลประโยชน์ใดๆ ทั้งทางตรงและทางอ้อมที่เกิดขึ้นจากการใช้ ข้อมูล และข้อมูลนี้มีได้จัดทำขึ้นเพื่อเป็นการชักชวนหรือแนะนำให้ซื้อขายหลักทรัพย์ใดๆ ทั้งนี้ข้อมูลถูกจัดทำขึ้นจากแหล่งข้อมูลที่เป็นปัจจุบันและ บริษัทสงวนสิทธิในการแก้ไขข้อความใดๆ ในเอกสารนี้โดยมิต้องออกกล่าวอ้างหน้า

กลยุทธ์หุ้นที่เคยแนะนำ

กลยุทธ์ฟังกส์ ปาทานCMT®
โทร 66.2658.8888 คิว 8843
อีเมล kraitsapongp@kgi.co.th

ชื่อหุ้น	คำแนะนำ	ราคาคืนทุน	แนวรับ	แนวต้าน	Stop Loss	Trailing Stop	วันที่แนะนำ
SAFE	ตัดขาดทุน	19.10	-	-	18.50		22-Nov-23
ITC	ถือ	21.30	20.50-20.80	21.30/22.00	20.30		22-Nov-23
GLOBAL*	ถือ	17.80	17.50-17.70	18.40/18.90	17.30		22-Nov-23
AAI	ถือ	3.94	3.84-3.90	4.06/4.16	3.80		21-Nov-23
KCE*	ถือ	53.50	50.50-51.50	53.00/55.00	50.00		21-Nov-23
AMATA*	ถือ	24.90	24.30-24.60	25.75/26.75	24.10		21-Nov-23
BCH*	ถือ	20.70	20.70	21.30/22.00		20.70	20-Nov-23
THCOM	ถือ	12.80	12.50-12.70	13.30/13.70	12.40		20-Nov-23
MTC*	ถือ	43.50	43.50	45.00/46.50		43.50	20-Nov-23
CPNREIT	ขายทำกำไร	10.80	-	-		11.50	17-Nov-23

หมายเหตุ

- กลยุทธ์หุ้นที่เคยแนะนำ คือ การติดตามคำแนะนำหุ้นเด่นทางเทคนิคที่เคยแนะนำในช่วง 5 วันที่ผ่านมา
- คำแนะนำ แบ่งเป็น 4 แบบคือ “ถือ” หมายถึง ถือหุ้นหรือคงสถานะตามเดิม, “ขายทำกำไร” หมายถึง ขายที่ราคา Trailing Stop หรือแนวต้านที่ 2, “ขายเท่าทุน” หมายถึง ขายที่ราคาคืนทุน, “ตัดขาดทุน” หมายถึง ขายที่ราคา Stop Loss
- ราคาคืนทุนคือ ราคาคืนทุนของหุ้นในวันที่แนะนำ ซึ่งเป็นเพียงราคาสมมติเพื่ออ้างอิงคำแนะนำหุ้นตัวนั้น ๆ ทั้งนี้ไม่ได้เป็นการแนะนำให้ซื้อหุ้นที่ราคาเปิดแต่อย่างใด
- หุ้นจะถูกนำออกจากตาราง 2 กรณี ดังนี้) ปรับตัวถึงแนวต้านที่ 2 หรือ Trailing หรือ Stop Loss อย่างใดอย่างหนึ่ง ii) อยู่ในตารางเกิน 5 วันทำการ
- Trailing Stop คือ จุดของราคาที่ใช่เป็นจุดขายทำกำไรหรือขายเพื่อรักษาคืนทุน ส่วนมากจะถูกกำหนดเมื่อราคาปรับตัวขึ้นจากราคาคืนทุน
- หุ้นและคำแนะนำในตารางด้านบนเป็นเพียงแนวทางการลงทุนเท่านั้น โดยมีได้รับรองผลตอบแทนจากการลงทุนแต่อย่างใด

<https://www.kgiworld.co.th>

หมายเหตุ: 1. “บริษัทอาจเป็นผู้ถือครองหุ้นสำคัญแสดงสิทธิออกพันธบัตรหลักทรัพย์นี้ / 2. เป้าพื้นฐาน หมายถึง ราคาค่าเป้าหมายเชิงพื้นฐาน (Forecasted 12M Target price) ที่อ้างอิงจากบทวิเคราะห์ที่ปัจจัยพื้นฐานฉบับล่าสุดของฝ่ายวิจัยฯ / 3. เป้า Consensus หมายถึง ค่าเฉลี่ยของราคาเป้าหมายเชิงพื้นฐานที่จัดทำโดย Bloomberg consensus หรือ IAA Consensus

Disclaimer

บริษัทหลักทรัพย์ เคจีไอ (ประเทศไทย) จำกัด (มหาชน) (“บริษัท”) มิได้ให้การรับรองใดๆ ถึงความถูกต้องและแท้จริงของข้อมูลในเอกสารนี้ (“ข้อมูล”) ดังนั้นไม่ว่าจะด้วยเหตุใดก็ตาม บริษัทไม่ขอรับผิดชอบต่อความเสียหายในรายได้ หรือผลประโยชน์ใดๆ ทั้งทางตรงและทางอ้อมที่เกิดขึ้นจากการใช้ ข้อมูล และข้อมูลนี้มีได้จัดทำขึ้นเพื่อการชักชวนหรือแนะนำให้ซื้อขายหลักทรัพย์ใดๆ ทั้งนี้ข้อมูลถูกจัดทำขึ้นจากแหล่งข้อมูลที่เป็นปัจจุบันและ บริษัทสงวนสิทธิในการแก้ไขข้อความใดๆ ในเอกสารนี้โดยมิต้องบอกกล่าวล่วงหน้า

รายงานเอ็นวีดีอาร์ (NVDR) ประจำวัน
จำนวนหุ้นเพิ่มขึ้นสูงสุด 20 อันดับ

ชื่อหุ้น	ราคา (บาท)	จำนวนหุ้นที่ถือ (ล้านหุ้น)		เอ็นวีดีอาร์เปลี่ยนแปลง		
		21 พ.ย. 66	22 พ.ย. 66	(พันหุ้น)	มูลค่า (ล้านบาท)	(%)
TTB	1.55	5,407.37	5,488.40	81,031.0	125.87	1.5
EA	46.75	335.05	348.19	13,135.7	620.92	3.9
SIRI	1.69	1,360.25	1,371.70	11,449.3	19.15	0.8
OR	20.10	318.47	326.74	8,264.6	165.44	2.6
PTT	34.75	1,191.81	1,197.70	5,897.3	204.73	0.5
KTB	18.30	1,157.38	1,162.60	5,223.2	95.24	0.5
TRUE	6.00	3,152.16	3,157.36	5,204.7	31.22	0.2
AWC	3.80	1,098.69	1,102.41	3,718.8	14.20	0.3
TWZ	0.05	549.38	552.67	3,294.6	0.13	0.6
JCK	0.27	140.92	144.20	3,284.3	0.86	2.3
TOP	52.00	263.45	266.27	2,819.0	146.00	1.1
LH	7.80	1,475.10	1,477.67	2,572.7	20.11	0.2
BGRIM	26.00	117.77	120.19	2,423.9	63.04	2.1
RABBIT	0.60	380.46	382.82	2,359.8	1.48	0.6
RBF	13.20	24.88	27.01	2,135.2	28.11	8.6
WAVE	0.16	188.94	191.04	2,100.4	0.31	1.1
CPN	67.25	316.65	318.22	1,563.4	105.41	0.5
UREKA	0.75	40.98	42.50	1,524.3	1.02	3.7
NRF	5.75	12.43	13.93	1,505.6	8.92	12.1
BIOTEC-W2	0.15	16.08	17.47	1,384.6	0.20	8.6

มูลค่าเพิ่มขึ้นสูงสุด 20 อันดับ

ชื่อหุ้น	ราคา (บาท)	จำนวนหุ้นที่ถือ (ล้านหุ้น)		เอ็นวีดีอาร์เปลี่ยนแปลง		
		21 พ.ย. 66	22 พ.ย. 66	(พันหุ้น)	มูลค่า (ล้านบาท)	(%)
EA	46.75	335.05	348.19	13,135.7	620.92	3.9
PTT	34.75	1,191.81	1,197.70	5,897.3	204.73	0.5
OR	20.10	318.47	326.74	8,264.6	165.44	2.6
TOP	52.00	263.45	266.27	2,819.0	146.00	1.1
TTB	1.55	5,407.37	5,488.40	81,031.0	125.87	1.5
SCC	295.00	106.23	106.63	400.8	117.98	0.4
CPN	67.25	316.65	318.22	1,563.4	105.41	0.5
KTB	18.30	1,157.38	1,162.60	5,223.2	95.24	0.5
BGRIM	26.00	117.77	120.19	2,423.9	63.04	2.1
TISCO	98.25	78.90	79.35	448.4	44.06	0.6
GULF	45.75	435.95	436.84	886.2	40.36	0.2
INTUCH	72.00	181.66	182.19	531.0	38.25	0.3
EGCO	128.50	31.77	32.06	292.4	37.41	0.9
RATCH	33.00	97.74	98.82	1,086.8	35.80	1.1
CPAXT	28.25	375.97	377.15	1,189.6	33.68	0.3
TRUE	6.00	3,152.16	3,157.36	5,204.7	31.22	0.2
RBF	13.20	24.88	27.01	2,135.2	28.11	8.6
AMATA	24.80	100.14	101.06	919.0	22.70	0.9
LH	7.80	1,475.10	1,477.67	2,572.7	20.11	0.2
IVL	26.00	452.08	452.84	762.4	19.89	0.2

ที่มา: ตลาดหลักทรัพย์ฯ และ เคจีไอ (ประเทศไทย)

หมายเหตุ: ข้อมูลผลของการสะสมอาจ มีการเปลี่ยนแปลงได้ภายหลังการปรับปรุงโดยตลาดหลักทรัพย์ฯ

จำนวนหุ้นลดลงสูงสุด 20 อันดับ

ชื่อหุ้น	ราคา (บาท)	จำนวนหุ้นที่ถือ (ล้านหุ้น)		เอ็นวีดีอาร์เปลี่ยนแปลง		
		21 พ.ย. 66	22 พ.ย. 66	(พันหุ้น)	มูลค่า (ล้านบาท)	(%)
B	0.13	238.69	225.55	(13,134.8)	(1.71)	(5.5)
BANPU	7.85	1,095.16	1,082.99	(12,173.6)	(94.89)	(1.1)
JCKH	0.03	164.72	155.67	(9,050.6)	(0.27)	(5.5)
GUNKUL	2.56	446.17	438.24	(7,932.4)	(20.40)	(1.8)
AOT	66.00	601.14	596.23	(4,912.1)	(325.07)	(0.8)
OTO	1.03	22.17	18.65	(3,518.5)	(3.38)	(15.9)
XPG	1.03	224.11	220.87	(3,242.1)	(3.29)	(1.4)
TMI-W2	0.17	6.48	3.32	(3,157.2)	(0.58)	(48.7)
BYD	4.90	49.09	46.16	(2,930.7)	(14.39)	(6.0)
BEM	8.00	939.96	937.13	(2,834.8)	(22.55)	(0.3)
TH	1.18	15.49	12.70	(2,791.5)	(3.25)	(18.0)
PSG	0.70	3,434.31	3,431.52	(2,783.8)	(1.97)	(0.1)
AAI	3.94	28.69	25.90	(2,781.8)	(10.86)	(9.7)
BEAUTY	0.50	93.14	90.61	(2,535.5)	(1.25)	(2.7)
PSP	3.82	20.32	17.80	(2,520.7)	(9.74)	(12.4)
JPARK	5.65	3.58	1.33	(2,247.0)	(12.66)	(62.8)
HMPRO	12.20	827.54	825.42	(2,123.3)	(25.71)	(0.3)
SJWD	14.10	24.47	22.37	(2,108.5)	(29.39)	(8.6)
SUSCO	4.70	60.62	58.67	(1,958.7)	(9.19)	(3.2)
SGC	1.49	17.90	15.98	(1,926.3)	(2.88)	(10.8)

มูลค่าลดลงสูงสุด 20 อันดับ

ชื่อหุ้น	ราคา (บาท)	จำนวนหุ้นที่ถือ (ล้านหุ้น)		เอ็นวีดีอาร์เปลี่ยนแปลง		
		21 พ.ย. 66	22 พ.ย. 66	(พันหุ้น)	มูลค่า (ล้านบาท)	(%)
AOT	66.00	601.14	596.23	(4,912.1)	(325.07)	(0.8)
DELTA	81.00	357.02	355.63	(1,386.1)	(113.20)	(0.4)
BANPU	7.85	1,095.16	1,082.99	(12,173.6)	(94.89)	(1.1)
BH	222.00	119.65	119.24	(416.5)	(92.90)	(0.3)
SCB	99.25	194.58	193.89	(687.0)	(68.10)	(0.4)
BBL	151.50	445.67	445.22	(450.8)	(67.52)	(0.1)
PTTEP	160.50	385.26	384.85	(416.3)	(66.82)	(0.1)
CPALL	56.00	971.47	970.64	(826.0)	(45.68)	(0.1)
COM7	23.10	159.57	157.85	(1,717.6)	(39.63)	(1.1)
GPSC	45.75	70.75	69.94	(808.5)	(37.81)	(1.1)
OSP	23.80	192.55	191.08	(1,474.8)	(35.04)	(0.8)
CBG	79.75	34.89	34.49	(395.5)	(31.60)	(1.1)
SJWD	14.10	24.47	22.37	(2,108.5)	(29.39)	(8.6)
HMPRO	12.20	827.54	825.42	(2,123.3)	(25.71)	(0.3)
KTC	46.50	232.56	232.02	(532.7)	(24.69)	(0.2)
TASCO	17.70	159.39	158.04	(1,349.0)	(23.96)	(0.8)
BEM	8.00	939.96	937.13	(2,834.8)	(22.55)	(0.3)
BDMS	26.50	2,019.09	2,018.25	(837.8)	(21.86)	(0.0)
TIDLOR	22.50	188.92	187.99	(931.2)	(21.22)	(0.5)
SINGER	11.40	13.68	11.82	(1,856.7)	(21.07)	(13.6)

<https://www.kgieworld.co.th>

หมายเหตุ: 1. *บริษัทอาจเป็นผู้ถือครองสำคัญแสดงสิทธิอนุพันธ์บนหลักทรัพย์นี้ / 2. เป้าพื้นฐาน หมายถึง ราคาเป้าหมายเชิงพื้นฐาน (Forecasted 12M Target price) ที่อ้างอิงจากบทวิเคราะห์ปัจจุบันของนักวิเคราะห์รายวิชา / 3. เป้า Consensus หมายถึง ค่าเฉลี่ยของราคาเป้าหมายพื้นฐานที่จัดทำโดย Bloomberg consensus หรือ IAA Consensus

Disclaimer

บริษัทหลักทรัพย์ เคจีไอ (ประเทศไทย) จำกัด (มหาชน) ("บริษัท") มิได้ให้การรับรองใดๆ ถึงความถูกต้องและแท้จริงของข้อมูลในเอกสารนี้ ("ข้อมูล") ดังนั้นไม่ว่าจะด้วยเหตุใดก็ตาม บริษัทไม่ขอรับผิดชอบต่อความเสียหายในรายได้ หรือผลประโยชน์ใดๆ ทั้งทางตรงและทางอ้อมที่เกิดขึ้นจากการใช้ข้อมูล และข้อมูลนี้มิได้จัดทำขึ้นเพื่อเป็นการชักชวนหรือแนะนำให้ซื้อขายหลักทรัพย์ใดๆ ทั้งนี้ข้อมูลถูกจัดทำขึ้นจากแหล่งข้อมูลที่เป็นปัจจุบันและ บริษัทสงวนสิทธิในการแก้ไขข้อความใดๆ ในเอกสารนี้โดยมิต้องออกคำกล่าวอ้างหน้า

รายงานหุ้นที่ถูกสั่งห้ามจำหน่าย (Silent Period) (เรียงตามวันที่สิ้นสุด)

ชื่อหุ้น	ระยะเวลาห้ามจำหน่าย		จำนวนหุ้น (ล้านหุ้น)	ร้อยละของ ทุนชำระแล้ว	ทุนชำระแล้ว (ล้านบาท)	จำนวนหุ้นห้ามจำหน่ายคงเหลือ (ล้านหุ้น)				วันแรกในแต่ละช่วงที่สามารถจำหน่ายหุ้นได้				จำนวนหุ้นที่พ้นการห้ามจำหน่ายแต่ละช่วง (ล้านหุ้น)			
	วันเริ่มต้น	วันสิ้นสุด				6M	12M	18M	24M	6M	12M	18M	24M	6M	12M	18M	24M
BBGI	17 มี.ค. 65	16 มี.ค. 66	795.00	54.98	1,446.00	795.00	596.25	Free	Free	16 ก.ย. 65	16 มี.ค. 66	16 ก.ย. 66	16 มี.ค. 67	198.75	596.25	-	-
JDF	7 เม.ย. 65	6 เม.ย. 66	330.00	55.00	600.00	330.00	247.50	Free	Free	6 ต.ค. 65	6 เม.ย. 66	6 ต.ค. 66	6 เม.ย. 67	82.50	247.50	-	-
CEYE	29 เม.ย. 65	28 เม.ย. 66	148.00	54.81	270.00	148.00	111.00	Free	Free	28 ต.ค. 65	28 เม.ย. 66	28 ต.ค. 66	28 เม.ย. 67	37.00	111.00	-	-
BIS	5 พ.ค. 65	4 พ.ค. 66	172.00	54.78	314.00	172.00	129.00	Free	Free	4 พ.ย. 65	4 พ.ค. 66	4 พ.ย. 66	4 พ.ค. 67	43.00	129.00	-	-
KCC	5 พ.ค. 65	4 พ.ค. 66	341.00	55.00	620.00	341.00	255.75	Free	Free	4 พ.ย. 65	4 พ.ค. 66	4 พ.ย. 66	4 พ.ค. 67	85.25	255.75	-	-
FTI	19 พ.ค. 65	18 พ.ค. 66	247.00	54.89	450.00	247.00	185.25	Free	Free	18 พ.ย. 65	18 พ.ค. 66	18 พ.ย. 66	18 พ.ค. 67	61.75	185.25	-	-
PLUS	20 พ.ค. 65	19 พ.ค. 66	368.00	54.93	670.00	368.00	276.00	Free	Free	19 พ.ย. 65	19 พ.ค. 66	19 พ.ย. 66	19 พ.ค. 67	92.00	276.00	-	-
STP	14 มิ.ย. 65	13 มิ.ย. 66	55.00	55.00	100.00	55.00	41.25	Free	Free	13 ธ.ค. 65	13 มิ.ย. 66	13 ธ.ค. 66	13 มิ.ย. 67	13.75	41.25	-	-
TEKA	15 มิ.ย. 65	14 มิ.ย. 66	165.00	55.00	300.00	165.00	123.75	Free	Free	14 ธ.ค. 65	14 มิ.ย. 66	14 ธ.ค. 66	14 มิ.ย. 67	41.25	123.75	-	-
BLESS	7 ก.ค. 65	6 ก.ค. 66	440.00	55.00	800.00	440.00	330.00	Free	Free	6 ม.ค. 66	6 ก.ค. 66	6 ม.ค. 67	6 ก.ค. 67	110.00	330.00	-	-
TLI	25 ก.ค. 65	24 ก.ค. 66	6,297.00	55.00	11,450.00	6,297.00	4,722.75	Free	Free	24 ม.ค. 66	24 ก.ค. 66	24 ม.ค. 67	24 ก.ค. 67	1,574.25	4,722.75	-	-
CHIC	27 ก.ค. 65	26 ก.ค. 66	748.00	55.00	1,360.00	748.00	561.00	Free	Free	26 ม.ค. 66	26 ก.ค. 66	26 ม.ค. 67	26 ก.ค. 67	187.00	561.00	-	-
YONG	2 ส.ค. 65	1 ส.ค. 66	374.00	55.00	680.00	374.00	280.50	Free	Free	1 ก.พ. 66	1 ส.ค. 66	1 ก.พ. 67	1 ส.ค. 67	93.50	280.50	-	-
TGE	19 ส.ค. 65	18 ส.ค. 66	1,210.00	55.00	2,200.00	1,210.00	907.50	Free	Free	18 ก.พ. 66	18 ส.ค. 66	18 ก.พ. 67	18 ส.ค. 67	302.50	907.50	-	-
CH	12 ก.ย. 65	11 ก.ย. 66	440.00	55.00	800.00	440.00	330.00	Free	Free	11 มี.ค. 66	11 ก.ย. 66	11 มี.ค. 67	11 ก.ย. 67	110.00	330.00	-	-
TEGH	30 ก.ย. 65	29 ก.ย. 66	594.00	55.00	1,080.00	594.00	445.50	Free	Free	29 มี.ค. 66	29 ก.ย. 66	29 มี.ค. 67	29 ก.ย. 67	148.50	445.50	-	-
24CS	3 ต.ค. 65	2 ต.ค. 66	236.00	54.88	430.00	236.00	177.00	Free	Free	2 เม.ย. 66	2 ต.ค. 66	2 เม.ย. 67	2 ต.ค. 67	59.00	177.00	-	-
AMARC	19 ต.ค. 65	18 ต.ค. 66	231.00	55.00	420.00	231.00	173.25	Free	Free	18 เม.ย. 66	18 ต.ค. 66	18 เม.ย. 67	18 ต.ค. 67	57.75	173.25	-	-
PCC	21 ต.ค. 65	20 ต.ค. 66	674.00	54.98	1,226.00	674.00	505.50	Free	Free	20 เม.ย. 66	20 ต.ค. 66	20 เม.ย. 67	20 ต.ค. 67	168.50	505.50	-	-
ITNS	25 ต.ค. 65	24 ต.ค. 66	121.00	55.00	220.00	121.00	90.75	Free	Free	24 เม.ย. 66	24 ต.ค. 66	24 เม.ย. 67	24 ต.ค. 67	30.25	90.75	-	-
AAI	1 พ.ย. 65	31 ต.ค. 66	1,168.00	54.96	2,125.00	1,168.00	876.00	Free	Free	30 เม.ย. 66	31 ต.ค. 66	30 เม.ย. 67	31 ต.ค. 67	292.00	876.00	-	-
BTG	2 พ.ย. 65	1 พ.ย. 66	1,064.00	55.02	1,934.00	1,064.00	798.00	Free	Free	1 พ.ค. 66	1 พ.ย. 66	1 พ.ค. 67	1 พ.ย. 67	266.00	798.00	-	-
KLINIQ	7 พ.ย. 65	6 พ.ย. 66	121.00	55.00	220.00	121.00	90.75	Free	Free	6 พ.ค. 66	6 พ.ย. 66	6 พ.ค. 67	6 พ.ย. 67	30.25	90.75	-	-
POLY	16 พ.ย. 65	15 พ.ย. 66	247.00	54.89	450.00	247.00	185.25	Free	Free	15 พ.ค. 66	15 พ.ย. 66	15 พ.ค. 67	15 พ.ย. 67	61.75	185.25	-	-
KUL	22 พ.ย. 65	21 พ.ย. 66	63.00	54.31	116.00	63.00	47.25	Free	Free	21 พ.ค. 66	21 พ.ย. 66	21 พ.ค. 67	21 พ.ย. 67	15.75	47.25	-	-
AURA	29 พ.ย. 65	28 พ.ย. 66	733.00	54.95	1,334.00	733.00	549.75	Free	Free	28 พ.ค. 66	28 พ.ย. 66	28 พ.ค. 67	28 พ.ย. 67	183.25	549.75	-	-
PRI	30 พ.ย. 65	29 พ.ย. 66	176.00	55.00	320.00	176.00	132.00	Free	Free	29 พ.ค. 66	29 พ.ย. 66	29 พ.ค. 67	29 พ.ย. 67	44.00	132.00	-	-
MTW	6 ธ.ค. 65	5 ธ.ค. 66	185.00	54.90	337.00	185.00	138.75	Free	Free	5 มิ.ย. 66	5 ธ.ค. 66	5 มิ.ย. 67	5 ธ.ค. 67	46.25	138.75	-	-
UBA	7 ธ.ค. 65	6 ธ.ค. 66	330.00	55.00	600.00	330.00	247.50	Free	Free	6 มิ.ย. 66	6 ธ.ค. 66	6 มิ.ย. 67	6 ธ.ค. 67	82.50	247.50	-	-
ITC	9 ธ.ค. 65	8 ธ.ค. 66	1,650.00	55.00	3,000.00	1,650.00	1,237.50	Free	Free	8 มิ.ย. 66	8 ธ.ค. 66	8 มิ.ย. 67	8 ธ.ค. 67	412.50	1,237.50	-	-
SGC	13 ธ.ค. 65	12 ธ.ค. 66	1,798.00	54.98	3,270.00	1,798.00	1,348.50	Free	Free	12 มิ.ย. 66	12 ธ.ค. 66	12 มิ.ย. 67	12 ธ.ค. 67	449.50	1,348.50	-	-
DTCENT	15 ธ.ค. 65	14 ธ.ค. 66	662.00	54.94	1,205.00	662.00	496.50	Free	Free	14 มิ.ย. 66	14 ธ.ค. 66	14 มิ.ย. 67	14 ธ.ค. 67	165.50	496.50	-	-
SM	20 ธ.ค. 65	19 ธ.ค. 66	605.00	55.00	1,100.00	605.00	453.75	Free	Free	19 มิ.ย. 66	19 ธ.ค. 66	19 มิ.ย. 67	19 ธ.ค. 67	151.25	453.75	-	-
WARRIX	21 ธ.ค. 65	20 ธ.ค. 66	330.00	55.00	600.00	330.00	247.50	Free	Free	20 มิ.ย. 66	20 ธ.ค. 66	20 มิ.ย. 67	20 ธ.ค. 67	82.50	247.50	-	-
MOSHI	22 ธ.ค. 65	21 ธ.ค. 66	165.00	55.00	300.00	165.00	123.75	Free	Free	21 มิ.ย. 66	21 ธ.ค. 66	21 มิ.ย. 67	21 ธ.ค. 67	41.25	123.75	-	-
KTMS	23 ธ.ค. 65	22 ธ.ค. 66	165.00	55.00	300.00	165.00	123.75	Free	Free	22 มิ.ย. 66	22 ธ.ค. 66	22 มิ.ย. 67	22 ธ.ค. 67	41.25	123.75	-	-
SAF	19 ม.ค. 66	18 ม.ค. 67	165.00	55.00	300.00	165.00	123.75	Free	Free	18 ก.ค. 66	18 ม.ค. 67	18 ก.ค. 67	18 ม.ค. 68	41.25	123.75	-	-
MASTER	25 ม.ค. 66	24 ม.ค. 67	132.00	55.00	240.00	132.00	99.00	Free	Free	24 ก.ค. 66	24 ม.ค. 67	24 ก.ค. 67	24 ม.ค. 68	33.00	99.00	-	-
SVR	8 ก.พ. 66	7 ก.พ. 67	280.00	54.90	510.00	280.00	210.00	Free	Free	7 ส.ค. 66	7 ก.พ. 67	7 ส.ค. 67	7 ก.พ. 68	70.00	210.00	-	-
NTSC	9 ก.พ. 66	8 ก.พ. 67	55.00	55.00	100.00	55.00	41.25	Free	Free	8 ส.ค. 66	8 ก.พ. 67	8 ส.ค. 67	8 ก.พ. 68	13.75	41.25	-	-
MEB	14 ก.พ. 66	13 ก.พ. 67	165.00	55.00	300.00	165.00	123.75	Free	Free	13 ส.ค. 66	13 ก.พ. 67	13 ส.ค. 67	13 ก.พ. 68	41.25	123.75	-	-
PQS	15 ก.พ. 66	14 ก.พ. 67	368.00	54.93	670.00	368.00	276.00	Free	Free	14 ส.ค. 66	14 ก.พ. 67	14 ส.ค. 67	14 ก.พ. 68	92.00	276.00	-	-
BVG	17 ก.พ. 66	16 ก.พ. 67	247.00	54.89	450.00	247.00	185.25	Free	Free	16 ส.ค. 66	16 ก.พ. 67	16 ส.ค. 67	16 ก.พ. 68	61.75	185.25	-	-

ที่มา: ตลาดหลักทรัพย์ฯ และ เคจี ไอ (ประเทศไทย)

<https://www.kgieworld.co.th>

หมายเหตุ: 1. *บริษัทอาจเป็นผู้ออกใบสำคัญแสดงสิทธิอนุพันธ์บนหลักทรัพย์นี้ / 2. เป้าพื้นฐาน หมายถึง ราคาเป้าหมายเชิงพื้นฐาน (Forecasted 12M Target price) ที่อ้างอิงจากบทวิเคราะห์ที่ปัจจัยพื้นฐานฉบับล่าสุดของฝ่ายวิจัย / 3. เป้า Consensus หมายถึง ค่าเฉลี่ยของราคาเป้าหมายเชิงพื้นฐานที่จัดทำโดย Bloomberg consensus หรือ IAA Consensus

Disclaimer

บริษัทหลักทรัพย์ เคจีไอ (ประเทศไทย) จำกัด (มหาชน) ("บริษัท") มิได้ให้การรับรองใดๆ ถึงความถูกต้องและแท้จริงของข้อมูลในเอกสารนี้ ("ข้อมูล") ดังนั้นไม่ว่าจะด้วยเหตุใดก็ตาม บริษัทไม่ขอรับผิดชอบต่อความเสียหายในรายได้ หรือผลประโยชน์ใดๆ ทั้งทางตรงและทางอ้อมที่เกิดขึ้นจากการใช้ ข้อมูล และข้อมูลนี้มิได้จัดทำขึ้นเพื่อเป็นการชักชวนหรือแนะนำให้ซื้อขายหลักทรัพย์ใดๆ ทั้งนี้ข้อมูลจัดทำขึ้นจากแหล่งข้อมูลที่เป็นปัจจุบันและ บริษัทสงวนสิทธิในการแก้ไขข้อความใดๆ ในเอกสารนี้โดยมิได้ออกกล่าวล่วงหน้า

รายงานการเปลี่ยนแปลงการถือครองหลักทรัพย์ของผู้บริหาร (Change of Management Holdings)

ชื่อบริษัท	ชื่อผู้บริหาร	ความสัมพันธ์*	ประเภท	จำนวน (หุ้น)				ราคา (บาท)
				ซื้อ	ขาย	รับโอน	โอนออก	
AUCT	นาย สุธี สมานี	ผู้รายงาน	หุ้นสามัญ		50,000			11.00
BAFS	นาย พิพัฒน์ บูรณะนนท์	ผู้รายงาน	หุ้นสามัญ	20,000				24.60
BLC	นาย สุวิทย์ งามภูพันธ์	ผู้รายงาน	หุ้นสามัญ	100,000				4.08
CPI	นาย กิตติ ฉัตรเลขวนิช	ผู้รายงาน	หุ้นสามัญ	100,000				2.71
DEXON	นาย มารติน สตุวิค	ผู้รายงาน	หุ้นสามัญ	509,600				2.10
	นาย มารติน สตุวิค	ผู้รายงาน	หุ้นสามัญ	407,300				2.07
DTCENT	นาย อภิสิทธิ์ ฐิติเกียรติกำจร	ผู้รายงาน	หุ้นสามัญ	84,100				1.33
EP	นาย ยุทธ ชินสุภัคกุล	ผู้รายงาน	หุ้นสามัญ	300				2.76
	นาย ยุทธ ชินสุภัคกุล	ผู้รายงาน	หุ้นสามัญ	2,000				2.73
GFC	ว่าที่ ร้อยตรี วรวิศว์ น้าขาว	ผู้รายงาน	หุ้นสามัญ		5,000			11.70
	ว่าที่ ร้อยตรี วรวิศว์ น้าขาว	ผู้รายงาน	หุ้นสามัญ		3,000			11.40
GREEN	พลตำรวจตรี สหัชชัย อินทรสุข	ผู้รายงาน	หุ้นสามัญ	20,000				0.69
HTC	พันเอก พัชร รัตกุล	ผู้รายงาน	หุ้นสามัญ		7,500			15.60
MFEC	นาย ศิวิวัฒน์ วงศ์จากรุ	คู่สมรส/ผู้ถืออยู่ใน	หุ้นสามัญ	500,000				10.23
PEACE	นาย พิสิฐ บุญจตุรภรณ์	ผู้รายงาน	หุ้นสามัญ	60,000				3.31
QLT	นาย กิตติ พัทธารสกุล	คู่สมรส/ผู้ถืออยู่ใน	หุ้นสามัญ	10,000				2.54
RBF	นาย ชีรพัฒน์ ญาณารกุล	ผู้รายงาน	หุ้นสามัญ		58,000			12.90
SFLEX	นาย ปริณทรธรรณ อภิรัตนศรีวงศ์	ผู้รายงาน	หุ้นสามัญ	400,000				3.47
SINO	นาย นันทมนัส วิทยศักดิ์พันธ์	ผู้รายงาน	หุ้นสามัญ	200,000				1.35
	นาย นันทมนัส วิทยศักดิ์พันธ์	ผู้รายงาน	หุ้นสามัญ	20,000				1.33
SKR	นาย เสนีย์ กระจ่างศรี	ผู้รายงาน	หุ้นสามัญ		10,000			10.27
SPALI	นาง อัจฉรา ตั้งมติธรรม	คู่สมรส/ผู้ถืออยู่ใน	หุ้นสามัญ	250,000				18.14
	นาย ประทีป ตั้งมติธรรม	ผู้รายงาน	หุ้นสามัญ	250,000				18.14
	นาง อัจฉรา ตั้งมติธรรม	คู่สมรส/ผู้ถืออยู่ใน	หุ้นสามัญ	50,000				18.10
	นาย ประทีป ตั้งมติธรรม	ผู้รายงาน	หุ้นสามัญ	50,000				18.10
TIPH	นาย ประภาศ คงเอียด	คู่สมรส/ผู้ถืออยู่ใน	หุ้นสามัญ	40,000				30.56
TNR	นาย ปฐมพงศ์ ชูพยัคฆ์	ผู้รายงาน	หุ้นสามัญ	14,000				9.13
	นาย ปฐมพงศ์ ชูพยัคฆ์	ผู้รายงาน	หุ้นสามัญ	175,000				9.12
	นาย ปฐมพงศ์ ชูพยัคฆ์	ผู้รายงาน	หุ้นสามัญ	15,000				8.85
	นาย ปฐมพงศ์ ชูพยัคฆ์	ผู้รายงาน	หุ้นสามัญ	6,500				8.80
TSTE	นาย ประภาศ ชุตินวาทพันธ์	ผู้รายงาน	หุ้นสามัญ	5,000				9.40
TTI	นาย กำจร ชื่นชูจิตต์	ผู้รายงาน	หุ้นสามัญ	100				24.90
	นาย กำจร ชื่นชูจิตต์	ผู้รายงาน	หุ้นสามัญ	100				24.80
	นาย กำจร ชื่นชูจิตต์	ผู้รายงาน	หุ้นสามัญ	100				24.70
UVAN	นาย สันติ สนวนยศ	ผู้รายงาน	หุ้นสามัญ	20,000				8.25
WARRIX	นาย สง่า ตั้งจันสิริ	ผู้รายงาน	หุ้นสามัญ	50,000				6.60
	นาย สง่า ตั้งจันสิริ	ผู้รายงาน	หุ้นสามัญ	50,000				6.40
XO	นาง เพ็ญจันทร์ ยิ้มซ้าย	ผู้รายงาน	หุ้นสามัญ		11,000			29.50

ที่มา: เว็บไซต์ ก.ล.ด.

หมายเหตุ: * กรณีที่บริษัทมีผู้บริหารเป็นคู่สมรสกัน ถ้ามีการซื้อขายหลักทรัพย์ คู่สมรสทั้ง 2 คน จะไม่นำที่ต้องรายงาน ซึ่งจะทำให้เกิดการแสดงรายการซ้ำซ้อนกัน เช่น นาย A และนาง B เป็นคู่สมรสกันและเป็นผู้บริหารของ บมจ. AB ทั้งคู่ ถ้านาย A ซื้อหุ้น AB 1 รายการ การแสดงข้อมูลจะเป็น 2 รายการดังนี้ รายการที่ 1 นาย A ผู้จัดทำ ซื้อหุ้น รายการที่ 2 นาง B คู่สมรส ซื้อหุ้น จึงขอให้ข้อมูลด้วยความระมัดระวัง

<https://www.kgiworld.co.th>

หมายเหตุ: 1. *บริษัทอาจเป็นผู้ถือครองไปสำคัญแสดงสิทธิอนุพันธ์บนหลักทรัพย์นี้ / 2. เป้าพื้นฐาน หมายถึง ราคาเป้าหมายเชิงพื้นฐาน (Forecasted 12M Target price) ที่อ้างอิงจากบทวิเคราะห์ปัจจัยพื้นฐานฉบับล่าสุดของฝ่ายวิจัยฯ / 3. เป้า Consensus หมายถึง ค่าเฉลี่ยของราคาเป้าหมายเชิงพื้นฐานที่จัดทำโดย Bloomberg consensus หรือ IAA Consensus

Disclaimer

บริษัทหลักทรัพย์ เคจีเอ (ประเทศไทย) จำกัด (มหาชน) ("บริษัท") มิได้ให้การรับรองใดๆ ถึงความถูกต้องและแท้จริงของข้อมูลในเอกสารนี้ ("ข้อมูล") ดังนั้นไม่ว่าจะด้วยเหตุใดก็ตาม บริษัทไม่ขอรับผิดชอบต่อความเสียหายในรายได้ หรือผลประโยชน์ใดๆ ทั้งทางตรงและทางอ้อมที่เกิดขึ้นจากการใช้ ข้อมูล และข้อมูลนี้มีได้จัดทำขึ้นเพื่อการชักชวนหรือจำหน่ายหลักทรัพย์ใดๆ ทั้งนี้ข้อมูลถูกจัดทำขึ้นจากแหล่งข้อมูลที่เป็นปัจจุบันและ บริษัทสงวนสิทธิในการแก้ไขข้อความใดๆในเอกสารนี้โดยมิได้ออกกล่าวล่วงหน้า

ปฏิทินหุ้น

จันทร์	อังคาร	พุธ	พฤหัสบดี	ศุกร์
20 พ.ย. 66	21 พ.ย. 66	22 พ.ย. 66	23 พ.ย. 66	24 พ.ย. 66
PTL XD @ 0.05 บาท จ่าย 4 ธ.ค. 66 DCC XD @ 0.017 บาท จ่าย 6 ธ.ค. 66 ESSO เปลี่ยนชื่อย่อเป็น BSRC เข้าเทรด SET วันแรก BGRIM13P2404A CBG13P2404A GPSC13P2404A SET5013P2403C JMART41C2404B BANPU01P2404X BCP01P2404X BGRIM01C2404A CBG01C2404T COM701C2404B CPALL01P2404X DOHOME01C2404A HANA01C2404A HANA01P2404X JMART01C2404A JMT01C2404A MTC01P2404X SAWAD01P2404X TOP01P2404X HANA19C2404B ORI19C2404A เพิ่มทุน TKC เข้าเทรด 10,064,000 หุ้น	ICHI XD @ 0.50 บาท จ่าย 6 ธ.ค. 66 CPNREIT XD @ 0.2570 บาท KTBSTMR XD @ 0.1765 บาท จ่าย 7 ธ.ค. 66 BOFFICE XD @ 0.1458 บาท จ่าย 15 ธ.ค. 66 เข้าเทรด SET วันแรก AWC13C2404A MINT13C2404A WHA13C2404B CATHAY28C2404A HSI28C2402B, HSI28P2402B HSI28C2402C HSI28C2403A, HSI28P2403A CBG19P2404A TIDLOR19C2404A ANAN-W1 ขึ้น SP เพื่อใช้สิทธิครั้งสุดท้าย ตั้งแต่วันที่ 21 พ.ย. - 14 ธ.ค. 66 เพิ่มทุน CCET เข้าเทรด 4,600,000,000 หุ้น	WHAUP XD @ 0.06 บาท จ่าย 4 ธ.ค. 66 GUNKUL XD @ 0.06 บาท จ่าย 6 ธ.ค. 66 INETREIT XD @ 0.045 บาท SFLEX XD @ 0.045 บาท จ่าย 7 ธ.ค. 66 ICN XD @ 0.15 บาท IMPACT XD @ 0.2007 บาท KUN XD @ 0.035 บาท SPC XD @ 0.60 SUPEREIF XD @ 0.02950 บาท TPRIME XD @ 0.1028 บาท WHA XD @ 0.0669 บาท จ่าย 8 ธ.ค. 66 CI XR 5:1 @ 0.53 บาท เข้าเทรด SET วันแรก AOT13C2404A, AOT13P2404A FORTH13C2404A BABA41C2404A BYDCOM41P2404A CATHAY41C2404A CMBANK41C2404A GEELY41C2404A HANA41C2405A PINGAN41C2404A DELTA19C2404A OR19C2404A เพิ่มทุน MBK เข้าเทรด 3,977,389 หุ้น เพิ่มทุน SABUY เข้าเทรด 861,151 หุ้น	AMA XD @ 0.15 บาท TAN XD @ 0.50 บาท TKN XD @ 0.10 บาท จ่าย 7 ธ.ค. 66 BKI XD @ 3.75 บาท DMT XD @ 0.35 บาท PSL XD @ 0.05 บาท SAAM XD @ 0.06 บาท TNR XD @ 0.25 บาท TRP XD @ 0.10 บาท จ่าย 8 ธ.ค. 66 ALLY XD @ 0.16 บาท จ่าย 22 ธ.ค. 66 FPT XD @ 0.40 บาท จ่าย 13 ก.พ. 67 เข้าเทรด SET วันแรก B-W8 JCKH-W2 DELTA13C2404A JMT06C2404A BGRIM06C2404A HANA06C2404A HSI06C2401C, HSI06P2401C AOT19C2404A JMART19P2404A เพิ่มทุน MINT เข้าเทรด 156 หุ้น	BA XD @ 0.50 บาท B-WORK XD @ 0.075754 บาท FUTUREPF XD @ 0.2095 บาท GFC XD @ 0.15 บาท WHABT XD @ 0.1750 บาท WHART XD @ 0.2590 บาท จ่าย 12 ธ.ค. 66 AIMCG XD @ 0.08 บาท AIMIRT XD @ 0.2230 บาท จ่าย 13 ธ.ค. 66 AMATAR XD @ 0.16 บาท จ่าย 15 ธ.ค. 66 WHAIR XD @ 0.1369 บาท จ่าย 20 ธ.ค. 66
27 พ.ย. 66	28 พ.ย. 66	29 พ.ย. 66	30 พ.ย. 66	1 ธ.ค. 66
AKR XD @ 0.015 บาท EPG XD @ 0.12 บาท LHK XD @ 0.14 บาท จ่าย 8 ธ.ค. 66 KAMART XD @ 0.09 บาท TIPCO XD @ 0.11 บาท จ่าย 12 ธ.ค. 66 BGC XD @ 0.06 บาท SRS XD @ 0.13125 บาท จ่าย 13 ธ.ค. 66 LHFP XD @ 0.07 บาท PRM XD @ 0.1 บาท QHHR XD @ 0.15 บาท จ่าย 14 ธ.ค. 66 CMO XR 1:1 @ 0.7 บาท	LPH XD @ 0.03 บาท จ่าย 8 ธ.ค. 66 APURE XD @ 0.15 บาท HANA XD @ 0.50 บาท SMD XD @ 0.15 บาท จ่าย 13 ธ.ค. 66 BKKCP XD @ 0.15 บาท TIF1 XD @ 0.1350 บาท จ่าย 15 ธ.ค. 66 W XR 5:1 @ 1 บาท W XW 1(XR):1 @ ฟรี ขึ้น SP เพื่อใช้สิทธิครั้งสุดท้าย NCAP-W1 SCM-W1 ตั้งแต่วันที่ 28 พ.ย. - 21 ธ.ค. 66	SPI XD @ 0.20 บาท จ่าย 13 ธ.ค. 66 IM. XD @ 0.25 บาท จ่าย 14 ธ.ค. 66 CPTGF XD @ 0.1836 บาท EGATIF XD @ 0.0839 บาท KBSPIF XD @ 0.244 บาท TTLPF XD @ 0.444 บาท จ่าย 19 ธ.ค. 66	CV XR 1:2 @ 0.5 บาท CV XW 2(XR):1 @ ฟรี	TNH XD @ 0.60 บาท จ่าย 20 ธ.ค. 66
4 ธ.ค. 66	5 ธ.ค. 66	6 ธ.ค. 66	7 ธ.ค. 66	8 ธ.ค. 66
RUH XD @ 0.25 บาท จ่าย 21 ธ.ค. 66 SSC XD @ 0.52 บาท จ่าย 22 ก.พ. 67 TRC XR 4:1 @ 0.2 บาท PORT-W3 ขึ้น SP เพื่อใช้สิทธิครั้งสุดท้าย ตั้งแต่วันที่ 4 - 28 ธ.ค. 66	วันคล้ายวันพระบรมราชสมภพ พระบาทสมเด็จพระบรมชนกาธิเบศร มหาภูมิพลอดุลยเดชมหาราช บรมนาถบพิตร วันชาติ และวันพ่อแห่งชาติ	PROSPECT XD @ 0.22 บาท จ่าย 21 ธ.ค. 66		

<https://www.kgiworld.co.th>

หมายเหตุ: 1. *บริษัทอาจเป็นผู้ถือครองหุ้นสำคัญแสดงสิทธิออกหุ้นพันธบัตรหลักทรัพย์นี้ / 2. เป้าพื้นฐาน หมายถึง ราคาเป้าหมายเชิงพื้นฐาน (Forecasted 12M Target price) ที่อ้างอิงจากบทวิเคราะห์ที่ปัจจัยพื้นฐานฉบับล่าสุดของฝ่ายวิจัย / 3. เป้า Consensus หมายถึง ค่าเฉลี่ยของราคาเป้าหมายเชิงพื้นฐานที่จัดทำโดย Bloomberg consensus หรือ IAA Consensus

Disclaimer

บริษัทหลักทรัพย์ เคจีไอ (ประเทศไทย) จำกัด (มหาชน) ("บริษัท") มิได้ให้การรับรองใดๆ ถึงความถูกต้องและแท้จริงของข้อมูลในเอกสารนี้ ("ข้อมูล") ดังนั้นไม่ว่าจะด้วยเหตุใดก็ตาม บริษัทฯ ขอรับผิดชอบต่อความเสียหายในรายได้ หรือผลประโยชน์ใดๆ ทั้งทางตรงและทางอ้อมที่เกิดขึ้นจากการใช้ ข้อมูล และข้อมูลนี้มิได้จัดทำขึ้นเพื่อเป็นการชักชวนหรือแนะนำให้ซื้อขายหลักทรัพย์ใดๆ ทั้งนี้ข้อมูลถูกจัดทำขึ้นจากแหล่งข้อมูลที่เป็นปัจจุบันและ บริษัทฯ สงวนสิทธิ์ในการแก้ไขข้อความใดๆ ในเอกสารนี้โดยมิได้ออกกล่าวล่วงหน้า

ปฏิทินหุ้น

จันทร์	อังคาร	พุธ	พฤหัสบดี	ศุกร์
11 ธ.ค. 66	12 ธ.ค. 66	13 ธ.ค. 66	14 ธ.ค. 66	15 ธ.ค. 66
ชดเชยวันรัฐธรรมนูญ (วันอาทิตย์ที่ 10 ธันวาคม 2566)				
18 ธ.ค. 66	19 ธ.ค. 66	20 ธ.ค. 66	21 ธ.ค. 66	22 ธ.ค. 66
		GIFT XW 3:1 @ ฟรี ขึ้น SP เพื่อใช้สิทธิครั้งสุดท้าย NOBLE-W2 SOLAR-W1 ตั้งแต่ 20 ธ.ค. 66 - 12 ม.ค. 67	HYDR0 XR 1.5:1 @ 0.30 บาท HYDR0 XW 2:1 @ 0.01 บาท	
25 ธ.ค. 66	26 ธ.ค. 66	27 ธ.ค. 66	28 ธ.ค. 66	29 ธ.ค. 66
	TWZ-W7 ขึ้น SP เพื่อใช้สิทธิครั้งสุดท้าย ตั้งแต่ 26 ธ.ค. 66 - 18 ม.ค. 67	META XW 45:4 @ ฟรี		ชดเชยวันสิ้นปี (วันอาทิตย์ที่ 31 ธันวาคม 2566) (เพิ่มเติม)
1 ม.ค. 67	2 ม.ค. 67	3 ม.ค. 67	4 ม.ค. 67	5 ม.ค. 67
วันขึ้นปีใหม่				
		MACO XW 4:1 @ ฟรี	RS XW 10:1 @ ฟรี	
8 ม.ค. 67	9 ม.ค. 67	10 ม.ค. 67	11 ม.ค. 67	12 ม.ค. 67
15 ม.ค. 67	16 ม.ค. 67	17 ม.ค. 67	18 ม.ค. 67	19 ม.ค. 67
22 ม.ค. 67	23 ม.ค. 67	24 ม.ค. 67	25 ม.ค. 67	26 ม.ค. 67
		TGE XW 7:1 @ ฟรี		
ที่มา : ตลาดหลักทรัพย์ฯ				ประจำวันที่ 23 พ.ย. 66
หมายเหตุ :				
IPO : หุ้นเข้าใหม่				
XD : ผู้ซื้อหลักทรัพย์ไม่ได้สิทธิรับเงินปันผล		XB : ผู้ซื้อหลักทรัพย์ไม่ได้สิทธิจองซื้อหุ้นออกใหม่ ในกรณีต่อไปนี้		
XE : วันปิดสมุดทะเบียนผู้ถือใบสำคัญแสดงสิทธิ เพื่อการใช้สิทธิแปลงสภาพก่อนกำหนด		- สิทธิจองซื้อหุ้นบริวารสิทธิ ที่จัดสรรให้แก่ผู้ถือหุ้นสามัญ		
XR : ผู้ซื้อหลักทรัพย์ไม่ได้สิทธิจองซื้อหุ้นออกใหม่		- สิทธิจองซื้อหุ้นสามัญ ที่จัดสรรให้แก่ผู้ถือหุ้นบริวารสิทธิ		
XT : ผู้ซื้อหลักทรัพย์ไม่ได้สิทธิรับใบสำคัญแสดงสิทธิในการซื้อหุ้นเพิ่มทุนที่โอนสิทธิได้		- สิทธิในการจองซื้อหลักทรัพย์ที่เสนอขายให้แก่ประชาชนทั่วไป (Public Offering) โดยจัดสรรให้แก่ผู้ถือหุ้นเดิมของบริษัท		
XW : ผู้ซื้อหลักทรัพย์ไม่ได้สิทธิรับใบสำคัญแสดงสิทธิที่จะซื้อหลักทรัพย์		- สิทธิในการจองซื้อหลักทรัพย์ของบริษัทในเครือ		
XN : ผู้ซื้อหลักทรัพย์ไม่มีสิทธิในการรับเงินคืนจากการลดทุน				

รายชื่อหลักทรัพย์ที่สมาชิกต้องดำเนินการให้ลูกค้าวางเงินสดไว้ล่วงหน้ากับสมาชิกเต็มจำนวนที่จะซื้อ (Cash Balance)

รายชื่อหุ้น	วันที่เริ่มต้น	วันที่สิ้นสุด
KGEN	28/8/2023	15/9/2023
KGEN-W2	28/8/2023	15/9/2023
CMO	11/9/2023	29/9/2023

ที่มา : ตลาดหลักทรัพย์ฯ และ เคจีไอ (ประเทศไทย)

<https://www.kgieworld.co.th>

หมายเหตุ: 1. "บริษัทอาจเป็นผู้ถือใบสำคัญแสดงสิทธิอนุพันธ์บนหลักทรัพย์นี้ / 2. เป้าพื้นฐาน หมายถึง ราคาเป้าหมายเชิงพื้นฐาน (Forecasted 12M Target price) ที่อ้างอิงจากบทวิเคราะห์ที่ปัจจัยพื้นฐานฉบับล่าสุดของฝ่ายวิจัยฯ / 3. เป้า Consensus หมายถึง ค่าเฉลี่ยของราคาเป้าหมายเชิงพื้นฐานที่จัดทำโดย Bloomberg consensus หรือ IAA Consensus

Disclaimer

บริษัทหลักทรัพย์ เคจีไอ (ประเทศไทย) จำกัด (มหาชน) ("บริษัท") มิได้ให้การรับรองใดๆ ถึงความถูกต้องและแท้จริงของข้อมูลในเอกสารนี้ ("ข้อมูล") ดังนั้นไม่ว่าจะด้วยเหตุใดก็ตาม บริษัทไม่ขอรับผิดชอบต่อความเสียหายในรายได้ หรือผลประโยชน์ใดๆ ทั้งทางตรงและทางอ้อมที่เกิดขึ้นจากการใช้ ข้อมูล และข้อมูลนี้มีได้จัดทำขึ้นเพื่อการชักชวนหรือชี้แนะให้ซื้อขายหลักทรัพย์ใดๆ ทั้งนี้ข้อมูลถูกจัดทำขึ้นจากแหล่งข้อมูลที่เป็นปัจจุบันและ บริษัทสงวนสิทธิในการแก้ไขข้อความใดๆ ในเอกสารนี้โดยมิต้องออกกล่าวอ้างหน้า

รายงานผลสำรวจการกำกับดูแลกิจการบริษัทจดทะเบียน (CG Report)

บริษัทที่ได้คะแนนอยู่ในระดับ "ดีเลิศ (Excellent)"

ชื่อย่อ	ชื่อบริษัท	ชื่อย่อ	ชื่อบริษัท	ชื่อย่อ	ชื่อบริษัท
AAV	บริษัท เอเชีย เออีเอช	GLOBAL	บริษัท สยามโกลบอลเฮาส์	RATCH	บริษัท ราช กรุ๊ป
ADVANC	บริษัท แอดวานซ์ อินโฟร์ เซอร์วิส	GPSC	บริษัท โกลบอล เพาเวอร์ ซินเนอร์ยี	RBF	บริษัท อาร์ แอนด์ บี ฟู้ด ชัพพลาย
AMA	บริษัท อามา มาร์ริน	GULF	บริษัท กัลฟ์ เอ็นเนอร์จี ดีเวลลอปเม้นท์	SAT	บริษัท สมบูรณ์ แอ็ดวานซ์ เทคโนโลยี
AMATA	บริษัท อมตะ คอร์ปอเรชัน	HANA	บริษัท ฮานา ไรโครอิเล็กทรอนิกส์	SCB	บริษัท เอสซีบี เอกซ์
ANAN	บริษัท อนันดา ดีเวลลอปเม้นท์	HENG	บริษัท เฮงสลิซซิ่ง แอนด์ แคปิตอล	SCC	บริษัท ปูนซิเมนต์ไทย
AOT	บริษัท ท่าอากาศยานไทย	HMPRO	บริษัท โฮม โปรดักส์ เซ็นเตอร์	SCCC	บริษัท ปูนซิเมนต์นครหลวง
AP	บริษัท เอพี (ไทยแลนด์)	INTUCH	บริษัท อินทัช โฮลดิ้งส์	SCGP	บริษัท เอสซีจี แพคเกจจิ้ง
BAFS	บริษัท บริการเชื้อเพลิงการบินกรุงเทพ	IRPC	บริษัท ไออาร์พีซี	SEAFSCO	บริษัท ซีพีอ็อก
BAM	บริษัทบริหารสินทรัพย์ กรุงเทพพาณิชย์	IVL	บริษัท อินโครบรา เวเนเจอร์ส	SHR	บริษัท เอส โสเทอ แอนด์ รีเสิร์ช
BANPU	บริษัท บานปู	KBANK	ธนาคารกรุงไทย	SICR	บริษัท ซิลิคอน คราฟท์ เทคโนโลยี
BBL	ธนาคารกรุงเทพ	KCE	บริษัท เคซีอี อีเล็คโทรนิคส์	SMPC	บริษัท สหมิตรดั่งแก๊ส
BCP	บริษัท บางจาก คอร์ปอเรชัน	KEX	บริษัท เคเอ็กซ์ พร็อพเพอร์ตี้ (ประเทศไทย)	SNC	บริษัท เอส เอ็น ซี ฟอรัมเมอร์
BCPG	บริษัท บีซีพีจี	KKP	ธนาคารเกียรตินาคินภัทร	SPALI	บริษัท ศุภาสัย
BDMS	บริษัท กรุงเทพดุสิตเวชการ	KTB	ธนาคารกรุงไทย	SPRC	บริษัท สดาร์ พีโรเลียม รีไฟน์นิง
BEM	บริษัท ทางด่วนและรถไฟฟ้ากรุงเทพ	KTC	บริษัท บัตรกรุงไทย	STEC	บริษัท ซีโน-ไทย เอ็นจิเนียริงแอนด์คอนสตรัคชัน
BGRIM	บริษัท บี.กริม เพาเวอร์	LPN	บริษัท แอล.พี.เอ็น.ดีเวลลอปเม้นท์	STGT	บริษัท ศรีศรีโกลด์ (ประเทศไทย)
BPP	บริษัท บานปู เพาเวอร์	MAJOR	บริษัท เมเจอร์ ซินีเพล็กซ์ กรุ๊ป	SUN	บริษัท ซันสวีท
BTS	บริษัท บีทีเอส กรุ๊ป โฮลดิ้งส์	MBK	บริษัท เอ็ม บี เค	SVI	บริษัท เอสวีไอ
CENDEL	บริษัท โรงแรมเซ็นทรัลพลาซา	MINT	บริษัท ไมเนอร์ อินเตอร์เนชั่นแนล	TACC	บริษัท ที.เอ.ซี. คอนซูเมอร์
CK	บริษัท ซี.การช่าง	MTC	บริษัท เมืองไทย แคปปิตอล	TCAP	บริษัท ทนธนาชา
CKP	บริษัท ซีเค พาวเวอร์	OR	บริษัท อร. นวัตกรรม การผลิต	THCOM	บริษัท ไทยคม
COM7	บริษัท คอมเซเว่น	ORI	บริษัท อริจัน พร็อพเพอร์ตี้	TISCO	บริษัท ทีเอสโกไฟแนนเชียลกรุ๊ป
CPALL	บริษัท ซีพี ออลล์	OSP	บริษัท โอเอสสกา	TKN	บริษัท ทีเคเอ็นยู ฟู้ดแอนด์มาร์เก็ตติ้ง
CPAXT	บริษัท ซีพี แอ็กซีตรา	PLANB	บริษัท แพลน บี มีเดีย	TOP	บริษัท ไทยออยล์
CPF	บริษัท เจริญโภคภัณฑ์อาหาร	PSH	บริษัท พีชกา โซลดิ้ง	TTB	ธนาคารทหารไทยธนชาต
CPN	บริษัท เซ็นทรัลพัฒนา	PTG	บริษัท พีทีจี เอ็นเนอยี	TU	บริษัท ไทยยูเนียน กรุ๊ป
DELTA	บริษัท เดลต้า อีเล็คโทรนิคส์ (ประเทศไทย)	PTT	บริษัท ปตท.	VGI	บริษัท วีจีไอ
DOHOME	บริษัท ดูโฮม	PTTEP	บริษัท ปตท. สารวจและผลิตปิโตรเลียม	WHA	บริษัท ดับบลิวเอชเอ คอร์ปอเรชัน
EGCO	บริษัท เอลีคโอไฟฟ้า	PTTGC	บริษัท พีทีที โกลบอล เคมิคอล	WHAUP	บริษัท ดับบลิวเอชเอ ยูทิลิตี้ส์ แอนด์ พาวเวอร์
GFPT	บริษัท จีเอฟพีที	PYLON	บริษัท ไพลอน	ZEN	บริษัท เซ็น คอร์ปอเรชัน กรุ๊ป
GGC	บริษัท โกลบอลกรีนเคมิคอล	QH	บริษัท ควอลิตี้เฮาส์		


บริษัทที่ได้คะแนนอยู่ในระดับ "ดีมาก (Very Good)"

ชื่อย่อ	ชื่อบริษัท	ชื่อย่อ	ชื่อบริษัท	ชื่อย่อ	ชื่อบริษัท
AEONTS	บริษัท อีออน ธนสินทรัพย์ (ไทยแลนด์)	JMT	บริษัท เจ เอ็ม ที เน็ทเวอร์ค เซอร์วิสเซส	SFT	บริษัท ศรีฟลักซ์ (ประเทศไทย)
BCH	บริษัท บางกอก เชน ฮอสมิทอล	LH	บริษัท แลนด์แอนด์เฮาส์	SINGER	บริษัท ซิงเกอร์ประเทศไทย
BEC	บริษัท บีอีซี เวิลด์	M	บริษัท เอ็มเค เรสโตรองด์ กรุ๊ป	SMD	บริษัท เซนต์เมต
BH	บริษัท โรงพยาบาลบำรุงราษฎร์	MEGA	บริษัท เมกา ไฟฟ์ไซน์เอ็นช	SNNP	บริษัท ศรีนาทพร มาร์เก็ตติ้ง
CBG	บริษัท คาร์บาวกรุ๊ป	NETBAY	บริษัท เน็ตเบย์	SPA	บริษัท สยามเนลสกรุ๊ป
CHG	บริษัท โรงพยาบาลจุฬาลงกรณ์	PJW	บริษัท พีจีวอร์ดพลาซาดิสค	TFG	บริษัท ไทยฟู้ดส์ กรุ๊ป
ERW	บริษัท ดี เวิร์ด กรุ๊ป	SAK	บริษัท สักคัตยามาสลิซซิ่ง	TIDLOR	บริษัท ทันดีลอร์
ESSO	บริษัท เอสโซ่ (ประเทศไทย)	SAPPE	บริษัท แซปเป	TNP	บริษัท ธนพิริยะ
HUMAN	บริษัท ฮิวแมนิก้า	SAWAD	บริษัท ศรีสวัสดิ์ คอร์ปอเรชัน	UBE	บริษัท ยูบีเอ ไรโอ เทอานอล
IIG	บริษัท ไอแอนด์ไอ กรุ๊ป	SFLEX	บริษัท สดาร์เฟล็กซ์	XO	บริษัท เอ็กซ์โอ ฟู้ด


บริษัทที่ได้คะแนนอยู่ในระดับ "ดี (Good)"

ชื่อย่อ	ชื่อบริษัท	ชื่อย่อ	ชื่อบริษัท	ชื่อย่อ	ชื่อบริษัท
AU	บริษัท ออฟเดอรั ยู	LPH	บริษัท โรงพยาบาล ลาดพร้าว	TPCH	บริษัท ทีพีซี เพาเวอร์โฮลดิ้ง
EKH	บริษัท เอกซียการแพทย์	MENA	บริษัท มีนาทรานส์พอร์ต		
JMART	บริษัท เจมาร์ท กรุ๊ป โฮลดิ้งส์	SISB	บริษัท เอสไอเอสบี		

บริษัทที่ไม่ปรากฏชื่อในรายงาน CGR

ชื่อย่อ	ชื่อบริษัท	ชื่อย่อ	ชื่อบริษัท	ชื่อย่อ	ชื่อบริษัท
BBGI	บริษัท บีบีจีไอ	NTSC	บริษัท นิวทริชั่น เอสซี	TGE	บริษัท ท่าอากาศยาน เอ็นเนอร์ยี
BTG	บริษัท เมทโกร	PLT	บริษัท พลัส มาร์ริน		
ITC	บริษัท ไอ-เทล คอร์ปอเรชัน	POS	บริษัท ไอ-เทล คอร์ปอเรชัน		

ที่มา: www.thai-iod.com

Disclaimer : การเปิดเผยผลการสำรวจของสมาคมส่งเสริมสถาบันกรรมการบริษัทไทย (IOD) ในเรื่องการกำกับดูแลกิจการ (Corporate Governance) นี้ เป็นการดำเนินการตามนโยบายของสำนักงานคณะกรรมการกำกับหลักทรัพย์และตลาดหลักทรัพย์ โดยการสำรวจของ IOD เป็นการสำรวจและประเมินจากข้อมูลของบริษัทจดทะเบียนในตลาดหลักทรัพย์แห่งประเทศไทย และตลาดหลักทรัพย์ เอ็มเอไอ (MAI) ที่มีการเปิดเผยต่อสาธารณะ และเป็นข้อมูลที่ไม่สามารถเข้าถึงได้ ดังนั้น ผลการสำรวจดังกล่าวจึงเป็นการนำเสนอในมุมมองของบุคคลภายนอก โดยไม่ได้เป็นการประเมินการปฏิบัติตาม และมิได้มีการใช้ข้อมูลภายในเพื่อการประเมิน ผลการสำรวจดังกล่าวเป็นผลการสำรวจ ณ วันที่ปรากฏในรายงานการกำกับดูแลกิจการของบริษัทจดทะเบียนไทยเท่านั้น ดังนั้น ผลการสำรวจจึงอาจเปลี่ยนแปลงได้ภายหลังวันดังกล่าว หรือเมื่อข้อมูลที่เกี่ยวข้องมีการเปลี่ยนแปลง ทั้งนี้ บริษัทหลักทรัพย์ เคจีไอ (ประเทศไทย) จำกัด (มหาชน) มิได้ยืนยัน ตรวจสอบ หรือรับรองถึงความถูกต้องครบถ้วนของผลการสำรวจดังกล่าวแต่อย่างใด

“บริษัทหลักทรัพย์ เคจีไอ ประเทศไทย (จำกัด) มหาชน” เป็นผู้จัดการการดำเนินงานและรับผิดชอบ การจำหน่ายหุ้นสามัญเพิ่มทุนของ บมจ. บีจีซี เฮฟวี อินดัสทรี (BJCHI), บมจ. นามขง.เพอร์มินันต์ (NYT), บมจ. เอไอ เอนเนอร์ยี (AIE) และ บริษัท เอส ที วี ไอ (SPVI), โดยการจำหน่ายหุ้นสามัญเพิ่มทุนนี้เพื่อวัตถุประสงค์ในการนำเสนอมูลและบทวิเคราะห์เท่านั้น การตัดสินใจลงทุนขึ้นอยู่กับดุลยพินิจของนักลงทุน ผู้ลงทุนควรพิจารณาข้อมูลเกี่ยวกับผู้จัดจำหน่ายหลักทรัพย์ก่อนที่ จะมีการตัดสินใจลงทุน

บริษัทฯ ขอแสดงความหรืองานวิจัยที่เกี่ยวข้องกับหลักทรัพย์ของบมจ.เอไอ เอนเนอร์ยี (AIE) เนื่องจากบริษัทฯ ได้เข้าร่วมเป็นผู้จัดจำหน่ายหลักทรัพย์ และ หลักทรัพย์ของ บมจ. เอเชียน อินชูเรเตอร์ (AI) ซึ่งเป็นบริษัทที่มีความเกี่ยวข้องกับหลักทรัพย์ AIE ที่บริษัทฯ รับจัดจำหน่ายเป็นการชั่วคราว ตั้งแต่วันที่ 2 ธ.ค. 2556 เป็นต้น ไปจนถึงวันปิดการเสนอขายหรือวันที่จัดจำหน่ายหุ้นส่วนเกินไตรมาสแล้วแต่กรณี

<https://www.kgiworld.co.th>

หมายเหตุ: 1. “บริษัทอาจเป็นผู้ถือครองในสำคัญแสดงสิทธิออกพันธบัตรหลักทรัพย์นี้ / 2. เป้าพื้นฐาน หมายถึง ราคาเป้าหมายเชิงพื้นฐาน (Forecasted 12M Target price) ที่อ้างอิงจากบทวิเคราะห์ที่วิจัยพื้นฐานฉบับล่าสุดของฝ่ายวิจัย / 3. เป้า Consensus หมายถึง ค่าเฉลี่ยของราคาเป้าหมายเชิงพื้นฐานที่จัดทำโดย Bloomberg consensus หรือ IAA Consensus

Disclaimer

บริษัทหลักทรัพย์ เคจีไอ (ประเทศไทย) จำกัด (มหาชน) (“บริษัท”) มิได้ให้การรับรองใดๆ ถึงความถูกต้องและแท้จริงของข้อมูลในเอกสารนี้ (“ข้อมูล”) ดังนั้นไม่ว่าจะด้วยเหตุใดก็ตาม บริษัทฯ ไม่ขอรับผิดชอบต่อความเสียหายใดๆ หรือผลประโยชน์ใดๆ ทั้งทางตรงและทางอ้อมที่เกิดขึ้นจากการใช้ ข้อมูล และข้อมูลนี้มิได้จัดทำขึ้นเพื่อเป็นการชักชวนหรือแนะนำให้ซื้อขายหลักทรัพย์ใดๆ ทั้งนี้ข้อมูลถูกจัดทำขึ้นจากแหล่งข้อมูลที่เป็นปัจจุบันและ บริษัทฯ สนับสนุนสิทธิในการแก้ไขข้อความใดๆ ในเอกสารนี้โดยไม่มีผลย้อนกลับ

รายงานผลการประเมินโครงการประเมินการพัฒนการต่อต้านการทุจริต (Anti-corruption Progress Indicator)

ระดับ 5: ขยายผลสู่ผู้ที่เกี่ยวข้อง (Extended)

ชื่อย่อ	ชื่อบริษัท	ชื่อย่อ	ชื่อบริษัท	ชื่อย่อ	ชื่อบริษัท
ADVANC	บริษัท แอดวานซ์ อินโฟร์ เซอร์วิส	GLOBAL	บริษัท สยามโกลบอลเฮาส์	QH	บริษัท ควอลิตี้เฮาส์
ANAN	บริษัท อนันดา ดีเวลลอปเม้นท์ จำกัด	GPSC	บริษัท โกลบอล เพาเวอร์ ซินเนอร์ยี จำกัด	RATCH	บริษัท ผลิตไฟฟ้าราชบุรีโฮลดิ้ง
BBL	ธนาคารกรุงเทพ	HMPRO	บริษัท โฮม โปรดักส์ เซ็นเตอร์	ROBINS	บริษัท ห้างสรรพสินค้าโรบินสัน
BCH	บริษัท บางกอก เซน ฮอสปิทัล จำกัด	IRPC	บริษัท ไออาร์พีซี	SCC	บริษัท ปูนซิเมนต์ไทย จำกัด
BDMS	บริษัท กรุงเทพดุสิตเวชการ จำกัด	KBANK	ธนาคารกรุงไทย	SIRI	บริษัท เอสเอสไอ
BIGC	บริษัท บีซี ซูเปอร์เซ็นเตอร์	KCE	บริษัท เคซีอี อีเล็คโทรนิคส์	SPALI	บริษัท สุภาลัย
CK	บริษัท ซี.การช่าง	KKP	ธนาคารเกียรตินาคิน	STEC	บริษัท ซี.ไอ.ไทย เอ็นจิเนียริงแอนด์คอนสตรัคชัน จำกัด
DCC	บริษัท ไดนาสตีเซรามิก	KTB	ธนาคารกรุงไทย	TCAP	บริษัท ทูซอนชาด
DELTA	บริษัท เดลต้า อีเล็คโทรนิคส์ (ประเทศไทย)	LPH	บริษัท โรงพยาบาล ลาดพร้าว จำกัด	TISCO	บริษัท ทีเอสไอไฟแนนเชียลกรุ๊ป
DRT	บริษัท กระเบื้องเคลือบตราเพชร	PACE	บริษัท เพช ดีเวลลอปเม้นท์ คอร์ปอเรชั่น	TMT	บริษัท ต้าเหล็กไทย
EGCO	บริษัท ผลิตไฟฟ้า	PTT	บริษัท ปตท.	TOP	บริษัท ไทยออยล์
GFPT	บริษัท จีเอฟพีที	PTTGC	บริษัท พีทีที โกลบอล เคมิคอล		

ระดับ 4: ได้รับการรับรอง (Certified)

ชื่อย่อ	ชื่อบริษัท	ชื่อย่อ	ชื่อบริษัท	ชื่อย่อ	ชื่อบริษัท
AAV	บริษัท เอเชีย เอวิชั่น	ERW	บริษัท ดี เอชวี กรุ๊ป	SAPPE	บริษัท เซ็ปเป้ จำกัด
AP	บริษัท เอเชียเนชั่นเพอริออดี ดีเวลลอปเม้นท์	GLOW	บริษัท โกลว์ พลังงาน	SAWAD	บริษัท ศรีสวัสดิ์ ทาวเวอร์ 1979 จำกัด
BA	บริษัท การบินกรุงเทพ จำกัด	GUNKUL	บริษัท กันกุลเอ็นจิเนียริง	SCB	ธนาคารไทยพาณิชย์
BANPU	บริษัท บ้านปู	ILINK	บริษัท อินเทอร์เน็ต คอร์ปอเรชั่น	SCN	บริษัท สแกน อินเตอร์ จำกัด
BCP	บริษัท บางจากปิโตรเลียม	KTC	บริษัท บัตรกรุงไทย	SEAFSCO	บริษัท ซีพีเอฟ
BH	บริษัท โรงพยาบาลบำรุงราษฎร์	LH	บริษัท แลนด์แอนด์เฮาส์	SVI	บริษัท เอสวีไอ
BJCHI	บริษัท บีเจซี เอที อินดัสทรี จำกัด	LPN	บริษัท แอล.พี.เอ็น. ดีเวลลอปเม้นท์	TASCO	บริษัท ทีบีไอเอสพี
CBG	บริษัท คาบวาทกรุ๊ป จำกัด	MAKRO	บริษัท สยามแม็คโคร	TKN	บริษัท ทีเอ็นเค อีเอชพี ดีเวลลอปเม้นท์ จำกัด
CENDEL	บริษัท เซ็นทรัลเทรดดิ้ง	MALEE	บริษัท มาเลียมพราน	TMB	ธนาคารทหารไทย
CHG	บริษัท โรงพยาบาลจุฬารัตน์ จำกัด	MINT	บริษัท ไมเนอร์ อินเตอร์เนชั่นแนล	TRT	บริษัท ทีวีไทย
CKP	บริษัท ซีเค พาวเวอร์ จำกัด	MODERN	บริษัท โมเดิร์นฟู้ดกรุ๊ป	TRUE	บริษัท TRUE คอร์ปอเรชั่น
CPF	บริษัท เจริญโภคภัณฑ์อาหาร	NOK	บริษัท สายการบินนกแอร์ จำกัด	TVO	บริษัท ทีวีเอ็มพีซี
CPN	บริษัท เซ็นทรัลพัฒนา	PTTEP	บริษัท ปตท. สำรวจและผลิตปิโตรเลียม		
DTAC	บริษัท โทีที แอ็คเซียส คอมมูนิเคชั่น	PYLON	บริษัท ไพลอน		

ระดับ 3: มีมาตรการป้องกัน (Established)

ชื่อย่อ	ชื่อบริษัท	ชื่อย่อ	ชื่อบริษัท	ชื่อย่อ	ชื่อบริษัท
BEM	บริษัท ทางด่วนและรถไฟฟ้ากรุงเทพ จำกัด	MTLS	บริษัท เมืองไทย ลิสซิ่ง จำกัด	SPRC	บริษัท สดาร์ ปิโตรเลียม วีพีเอ็ม
CPALL	บริษัท ซีพี ออลล์	SCI	บริษัท เอสซีไอ ซิเมนต์ จำกัด		

ไม่เปิดเผยหรือไม่มีนโยบาย

ชื่อย่อ	ชื่อบริษัท	ชื่อย่อ	ชื่อบริษัท	ชื่อย่อ	ชื่อบริษัท
AOT	บริษัท ท่าอากาศยานไทย	BPP	บริษัท บ้านปู เพาเวอร์ จำกัด	FN	บริษัท เอฟเอ็น แฟคเตอร์ เอช/เอช จำกัด
BCPG	บริษัท บีซีพีจี จำกัด	BTS	บริษัท บีทีเอส กรุ๊ป โฮลดิ้งส์	TPCH	บริษัท ทีพีซี เพาเวอร์โฮลดิ้ง จำกัด

ที่มา: www.cgthailand.org

Disclaimer: การเปิดเผยผลการประเมินดัชนีชี้วัดความคืบหน้าการป้องกันกรมีส่วนเกี่ยวข้องกับการทุจริตคอร์รัปชัน (Anti-Corruption Progress Indicators) ของบริษัทจดทะเบียนในตลาดหลักทรัพย์แห่งประเทศไทยที่จัดทำโดยสถาบันที่เกี่ยวข้องซึ่งมีการเปิดเผยโดยสำนักงานคณะกรรมการกำกับหลักทรัพย์และตลาดหลักทรัพย์ เป็นการดำเนินการตามนโยบายและตามแผนพัฒนาความยั่งยืนสำหรับบริษัทจดทะเบียน โดยผลการประเมินดังกล่าว สถาบันที่เกี่ยวข้องอาจมีข้อมูลที่ได้รับจากบริษัทจดทะเบียนที่บริษัทจดทะเบียนได้ระบุในแบบแสดงข้อมูลเพื่อการประเมิน Anti-Corruption ซึ่งได้อ้างอิงข้อมูลมาจากแบบแสดงรายการข้อมูลประจำปี (แบบ 56-1) รายงานประจำปี (แบบ 56-2) หรือในเอกสารและหรือรายงานอื่นที่เกี่ยวข้องของบริษัทจดทะเบียนแล้วแต่กรณี ดังนั้น ผลการประเมินดังกล่าวจึงเป็นการนำเสนอในมุมมองของสถาบันที่เกี่ยวข้องซึ่งเป็นคนกลางภายนอก โดยมีได้เป็นการประเมินการปฏิบัติของบริษัทจดทะเบียนในตลาดหลักทรัพย์แห่งประเทศไทย และมีได้ใช้ข้อมูลภายในเพื่อการประเมิน

เนื่องจากผลการประเมินดังกล่าวเป็นเพียงผลการประเมิน ณ วันที่ปรากฏในผลการประเมินเท่านั้น ดังนั้น ผลการประเมินจึงอาจเปลี่ยนแปลงได้ภายหลังวันดังกล่าว หรือเมื่อข้อมูลที่เกี่ยวข้องมีการเปลี่ยนแปลง ทั้งนี้ บริษัทหลักทรัพย์ เคจีไอ (ประเทศไทย) จำกัด (มหาชน) มิได้ยืนยัน ตรวจสอบ หรือรับรองความถูกต้องครบถ้วนของผลการประเมินดังกล่าวแต่อย่างใด

<https://www.kgiworld.co.th>

หมายเหตุ: 1. *บริษัทอาจเป็นผู้ถือใบสำคัญแสดงสิทธิอนุพันธ์บนหลักทรัพย์นี้ / 2. เป้าพื้นฐาน หมายถึง ราคาเป้าหมายเชิงพื้นฐาน (Forecasted 12M Target price) ที่อ้างอิงจากบทวิเคราะห์ที่ปัจจัยพื้นฐานฉบับล่าสุดของฝ่ายวิจัย / 3. เป้า Consensus หมายถึง ค่าเฉลี่ยของราคาเป้าหมายพื้นฐานที่จัดทำโดย Bloomberg consensus หรือ IAA Consensus

Disclaimer

บริษัทหลักทรัพย์ เคจีไอ (ประเทศไทย) จำกัด (มหาชน) ("บริษัท") มิได้ให้การรับรองใดๆ ถึงความถูกต้องและแท้จริงของข้อมูลในเอกสารนี้ ("ข้อมูล") ดังนั้นไม่ว่าจะด้วยเหตุใดก็ตาม บริษัทไม่ขอรับผิดชอบต่อความเสียหายในรายได้ หรือผลประโยชน์ใดๆ ทั้งทางตรงและทางอ้อมที่เกิดขึ้นจากการใช้ ข้อมูล และข้อมูลนี้มิได้จัดทำขึ้นเพื่อการชักชวนหรือชี้แนะให้ซื้อขายหลักทรัพย์ใดๆ ทั้งนี้ข้อมูลถูกจัดทำขึ้นจากแหล่งข้อมูลที่เป็นปัจจุบันและ บริษัทสงวนสิทธิในการแก้ไขข้อความใดๆ ในเอกสารนี้โดยมิต้องออกกล่าวอ้างหน้า