



## TODAY HIGHLIGHT

แนวรับ 1,390/1,380 แนวต้าน 1,410/1,420

## ยังคงเผชิญความผันผวนต่อ

วานนี้ SET ได้มีการอ่อนแรงลงก่อน จากนั้นจึงปรับตัวกลับ ในขณะที่ด้านสัญญาณของ MACD แกว่งตัวขึ้นเหนือ Signal line ในแดนลบ และมีสิทธิ์ที่จะเข้าสู่แดนบวก ด้านสัญญาณของ RSI ค่อยๆ ไตรระดับขึ้นข้ามผ่านแนว 50% อย่างไรก็ตาม คงประเมิน SET น่าจะยังคงเผชิญความผันผวนต่อ โดยมีระดับแนวต้านแรกที่บริเวณ 1,410 และมีระดับแนวต้านถัดไปที่บริเวณ 1,420 ขณะที่ด้านแนวรองรับแรกอยู่ที่บริเวณ 1,390 และมีระดับแนวรองรับถัดมาที่บริเวณ 1,380 ตามลำดับ ทั้งนี้ คาดกรอบเคลื่อนไหววันนี้จะอยู่ในบริเวณ 1,390-1,410

ภาพระยะกลางระดับสัปดาห์ SET เคลื่อนไหวในแนวโน้มทางลบจากรูปแบบ Round Top โดยชะลอตัวมาแถวโซน 61.8% ของแนว fibo แม้จะถอยหลุด 1,365 ซึ่งให้เป็นแนวทยอยสะสม แต่มีแรงดีดตัวกลับ และเริ่มเห็นการยืนยันเหนือ 1400 ได้ ให้สัญญาณบวกมากขึ้น โดยมีระดับแนวต้านถัดไปที่บริเวณ 1,430 และ 1,460 ขณะที่ด้านแนวรองรับอยู่ที่บริเวณ 1,370 และ 1,350 ตามลำดับ



## TECHNICAL PICK

**TTB : Target 1.7/1.8 ; Stop loss 1.55**

ข้ามผ่านยอดสูงก่อนหน้า พร้อมด้วย vol มีสิทธิ์ยกตัวต่อเนื่อง "ซื้อเก็งกำไร"

**SPRC : Target 9/9.5 ; Stop loss 8.05**

ข้ามผ่านยอดสูงก่อนหน้า พร้อมด้วย vol มีสิทธิ์ยกตัวต่อเนื่อง "ซื้อเก็งกำไร"

**THCOM : Target 13.6/14.3 ; Stop loss 12.3**

ผ่านแนวเส้นกุด พร้อมด้วย vol มีสิทธิ์ที่จะยกตัวขึ้นต่อ "ซื้อเก็งกำไร"

## MOST ACTIVE HIGHLIGHT

### DELTA

**Support : 88.25/86**

**Resistance : 95.25/98.75**

ราคายกตัวขึ้นจากฐาน พร้อมด้วย vol มีสิทธิ์ที่จะเห็นการยกตัวขึ้น



## TECHNICAL PICK

### TTB Target 1.7/1.8 ; Stop loss 1.55

ราคาได้แกว่งตัวออกด้านข้างเหนือแนวรองรับเชิงการวัดบริเวณ 50% ก่อนแต่งตั้งวกลับข้ามผ่านยอดสูงระยะสั้น พร้อมด้วย vol ที่เพิ่มสูงขึ้น ด้านสัญญาณของ MACD แกว่งตัวขึ้นเหนือ Signal line จากแดนลบ เข้าสู่แดนบวก สร้างโอกาสที่ราคาจะสามารถยกตัวขึ้นต่อ

**คำแนะนำ** – ซื้อเล่นรอบ และรับเพิ่มหากย่อมาแถว 1.57 โดยมีแนวรอแบ่งขายทำกำไรอยู่แถว 1.7 และ 1.8 ขณะที่ ใช้การถดถอยหลุด 1.55 เป็น stop loss



### SPRC Target 9/9.5 ; Stop loss 8.05

ราคาได้อ่อนแรงลงมาทำจุดต่ำที่ยกสูงขึ้น ก่อนแต่งตั้งวกลับข้ามผ่านยอดสูงระยะสั้น พร้อมด้วย vol ที่เพิ่มสูงขึ้น ด้านสัญญาณของ MACD ยกตัวขึ้นเหนือ Signal line แถวแนวเส้นศูนย์ ในแดนบวก สร้างโอกาสที่ราคาจะสามารถยกตัวขึ้นต่อ

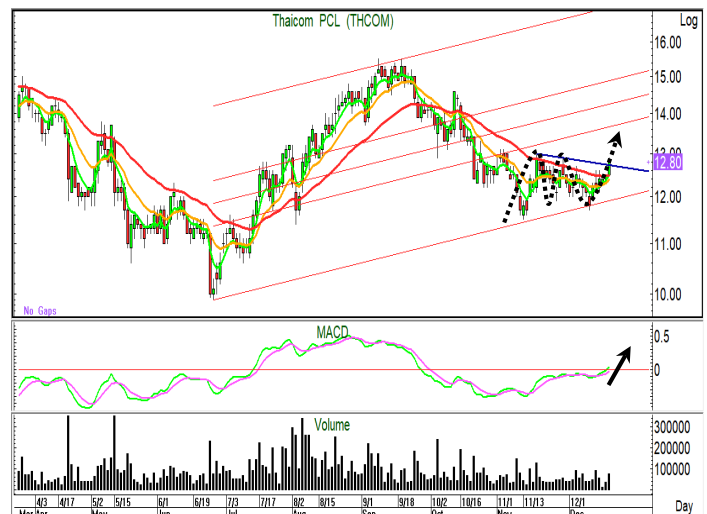
**คำแนะนำ** – ซื้อแก๊งกำไร และรับเพิ่มหากย่อมาแถว 8.2 โดยมีแนวรอแบ่งขายทำกำไรอยู่แถว 9 และ 9.5 ในขณะที่ใช้การถดถอยหลุด 8.05 เป็น stop loss



### THCOM Target 13.6/14.3 ; Stop loss 12.3

ราคาได้แกว่งตัวสร้างฐานเหนือขอบล่างของช่องขนานยกตัวก่อนแต่งตั้งวกลับข้ามผ่านแนวเส้นกอด พร้อมด้วย vol ที่เพิ่มสูงขึ้น ด้านสัญญาณของ MACD แกว่งตัวขึ้นเหนือ Signal line แดนลบ และมีสิทธิที่จะเข้าสู่แดนบวก สร้างโอกาสที่ราคาจะสามารถยกตัวขึ้นต่อ

**คำแนะนำ** – ซื้อแก๊งกำไร และรับเพิ่มหากย่อมาแถว 12.5 โดยมีแนวรอแบ่งขายทำกำไรอยู่แถว 13.6 และ 14.3 ขณะที่ ใช้การถดถอยหลุด 12.3 เป็น stop loss





STOCK	COST	LAST	POSITION
SCB*	102	103.5	ติดตามเป็นวันสุดท้าย ราคาแกว่งตัวในกรอบที่ให้ นำถือสั้นแบ่งขายทำกำไรแถว 106.5 และ 110 โดยมีบริเวณ 100 เป็นแนวรอเข้ารับเพิ่ม ในขณะที่ ใช้การถดถอยหลุด 98.5 เป็น stop loss
CRC*	39.75, 39.25 (39.5)	40	ติดตามเป็นวันสุดท้าย ราคาย่อตัวมาแถวแนวรับเพิ่ม 39.25 คงใช้การถดถอยหลุด 38.25 เป็น stop loss แต่หากไม่หลุดแนวดังกล่าว นำมีแรงดีดตัวกลับ โดยปรับเป้ารอขายเป็นแถว 41.25 และ 43.25
SIRI*	1.71	1.74	ติดตามเป็นวันสุดท้าย ราคาแกว่งตัวในกรอบที่ให้ นำถือสั้นแบ่งขายทำกำไรแถว 1.8 และ 1.85 โดยมีบริเวณ 1.68 เป็นแนวรอเข้ารับเพิ่ม ในขณะที่ ใช้การถดถอยหลุด 1.65 เป็น stop loss
INTUCH	71.5	71.5	ราคาแกว่งตัวในกรอบที่ให้ นำถือสั้นแบ่งขายทำกำไรแถว 74.75 และ 78 โดยมีบริเวณ 70 เป็นแนวรอเข้ารับเพิ่ม ในขณะที่ ใช้การถดถอยหลุด 68.75 เป็น stop loss
MOSHI	52.25	53.5	ราคาแกว่งตัวในกรอบที่ให้ นำถือสั้นแบ่งขายทำกำไรแถว 55 และ 57.25 โดยมีบริเวณ 51.5 เป็นแนวรอเข้ารับเพิ่ม ในขณะที่ ใช้การถดถอยหลุด 50.5 เป็น stop loss
KEX	4.46	4.64	นำได้แบ่งขายทำกำไรออกไปบ้าง หลังราคาเข้าทดสอบเป้าแรก 4.64 สำหรับส่วนที่เหลือ นำถือสั้นขายแถว 4.84 และ 4.94 ในขณะที่ ปรับมาใช้การหลุด 4.54 ปิดขายรักษากำไร
CPALL*	54.75	55.25	ราคาแกว่งตัวในกรอบที่ให้ นำถือสั้นแบ่งขายทำกำไรแถว 57.5 และ 59.5 โดยมีบริเวณ 54 เป็นแนวรอเข้ารับเพิ่ม ในขณะที่ ใช้การถดถอยหลุด 53 เป็น stop loss
SCC*	295, 294 (294.5)	294	ราคาย่อตัวมาแถวแนวรับเพิ่ม 294 คงใช้การถดถอยหลุด 291 เป็น stop loss แต่หากไม่หลุดแนวดังกล่าว นำมีแรงดีดตัวกลับ โดยปรับเป้ารอขายเป็นแถว 304 และ 311
LH*	7.85	7.8	ราคาแกว่งตัวในกรอบที่ให้ นำถือสั้นแบ่งขายทำกำไรแถว 8.15 และ 8.5 โดยมีบริเวณ 7.7 เป็นแนวรอเข้ารับเพิ่ม ในขณะที่ ใช้การถดถอยหลุด 7.6 เป็น stop loss

จุดขาย และ stop loss จะตาม update ต่อเนื่อง ให้อีก 3 วันทำการ หลังจากแนะนำ โดยติดตามได้ในตาราง Follow up ด้านบน สำหรับกรอบในรายงาน ควรใช้ในช่วง 5 ทำการ หากราคายังไม่ถึงเป้า นำขายลดความเสี่ยงออกไปก่อน  
 ชื่อหุ้นที่มีเครื่องหมาย \* หมายถึง หุ้นที่เริ่มติดตาม หรือมีการเปลี่ยนแปลงมุมมอง หรือ แนวรับและแนวต้าน ต่างไปจากวันก่อนหน้า



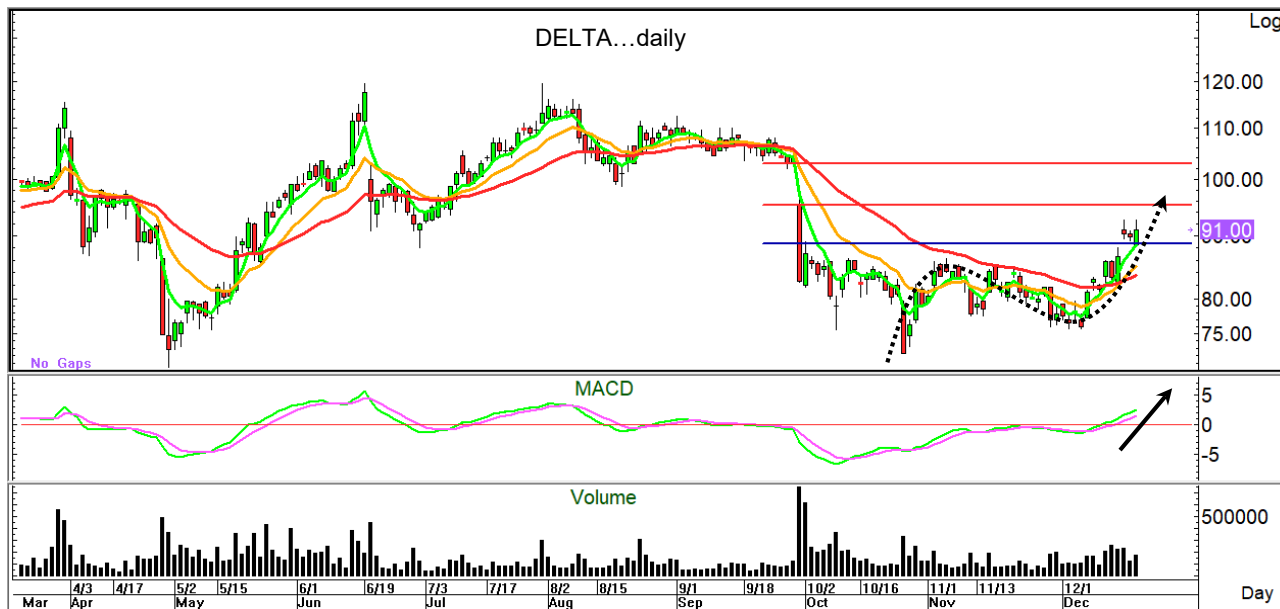
**MOST ACTIVE HIGHLIGHT**

**DELTA**

ราคาปิด 91 บ.

แนวรับ 88.25/86

แนวต้าน 95.25/98.75



ระดับวัน ราคาได้แกว่งตัวสร้างฐานเหนือแนวรองรับแรก ด้าน MACD ยังให้น้ำหนักบวก มี  
 สิทธิที่ราคาจะยกตัวขึ้นต่อ



**MOST ACTIVE VALUE**

Stock	Support	Resistance	Recommend
PTT (35)	34.75/33.5	36.5/38.5	ระดับวัน ราคาอ่อนแรงลงเข้าหาแนวรองรับแรก พร้อมด้วย vol ที่เพิ่มขึ้น ด้าน MACD ยังคงให้น้ำหนักลบ เสี่ยงที่ราคาจะเกิดการอ่อนแรงลงต่อ
PTTGC (37.75)	36.75/35.25	39/41	ระดับวัน ราคาได้อ่อนแรงลงหลุดค่าเฉลี่ยหลัก พร้อมด้วย vol ด้าน MACD ให้น้ำหนักลบ เสี่ยงที่ราคาจะเกิดการอ่อนแรงลงต่อ
AOT (60.5)	58.75/57.75	61.75/62.75	ระดับวัน ราคาตั้งตัวขึ้นจากแนวเส้นเชื่อม low to low พร้อมด้วย vol ด้านสัญญาณของ MACD ให้น้ำหนักบวก มีสิทธิที่ราคาจะสามารถยกตัวขึ้นต่อ
BDMS (26)	24.6/23.9	27/29	ระดับวัน ราคายังคงแกว่งตัวในกรอบของขนานกอดตัว ด้าน MACD เริ่มยกตัวขึ้นเหนือ Signal line อย่างไรก็ตาม ประเมิน ราคายังน่าจะแกว่งตัวในกรอบเดิมต่อ

Technical analyst : เปรมสุข ชลทานาวณิชย์ [premsuk.c@kasikornsecurities.com](mailto:premsuk.c@kasikornsecurities.com) 02-796-0043  
 Technical analyst : ชาญเดช หลีหัตร์ตัน [chandeck.l@kasikornsecurities.com](mailto:chandeck.l@kasikornsecurities.com) 02-796-0040

Disclaimers: The information, statements, forecasts and projections contained herein, including any expression of opinion, are based upon sourced believed to be reliable but their accuracy completeness or correctness are not guaranteed. Expressions of opinion herein were arrived at after due and careful consideration and they were based upon the best information then known to us, and in our opinion are fair and reasonable in the circumstances prevailing at the time. Expressions of opinion container herein are subject to change without notice. Kasikorn Securities Public Company Limited also may be the issuer of structured notes on the securities which are the constituents of SET50 index.

## Analyst Certification

The views expressed in this research report accurately reflect the personal views of the analyst(s) about the subject security(ies) and subject company(ies); and a part of the compensation of the research analyst(s) was, is, or will be, directly or indirectly, related to the specific recommendations or views expressed in the report.

## Investment Ratings

Outperform: Expected total return of 10% or more within a 12-month period

Neutral: Expected total return between -10% and 10% within a 12-month period

Underperform: Expected total return of -10% or worse within a 12-month period

## General Disclaimer

This document is prepared by Kasikorn Securities Public Company Limited ("KS"). This document has been prepared for individual clients of KS only and must not, either in whole or in part, be copied, photocopied or duplicated in any form or by any means or distributed to any other person. If you are not the intended recipient you must not use or disclose the information in this research in any way. If you received it in error, please immediately notify KS by return e-mail and delete the document. We do not guarantee the integrity of any e-mails or attached files and are not responsible for any changes made to them by any other person.

This document, including information, data, statements, forecasts, analysis and projections contained herein, including any expression of opinion, is based on public available information or information obtained from sources believed to be reliable, but KS does not make any representation or warranty on, assumes no responsibilities for nor guarantees the accuracy, completeness, correctness or timeliness of such information. KS accepts no obligation to correct or update the information or opinions in it. The statements or expressions of opinion herein were arrived at after due and careful consideration and they were based upon such information or sources then, and in our opinion are fair and reasonable in the circumstances prevailing at the time. The information or expressions of opinion contained herein are subject to change without notice.

Nothing in this document shall be construed as an offer or a solicitation of an offer to buy or sell any securities or products, or to engage in or refrain from engaging in any transaction. In preparing this document, KS did not take into account your specific investment objectives, financial situation or particular needs. This document is for your information only and is not to be taken in substitution for the exercise of your judgment. KS salespeople, traders and other professionals may provide oral or written market commentary or trading strategies to our clients that reflect opinions which are contrary to the opinions expressed in this document. Before making an investment decision on the basis of this document, you should obtain independent financial, legal or other advice and consider the appropriateness of investment in light of your particular investment needs, objectives and financial circumstances. There are risks involved in the investment in securities. KS accepts no liability whatsoever for any direct, indirect, consequential or other loss (including claim for loss of profit) arising from any use of or reliance upon this document and/or further communication given in relation to this document.

Any valuations, opinions, estimates, forecasts, projections, ratings or risk assessments herein constitute a judgment as of the date of this document, and there can be no assurance that future results or events will be consistent with any such valuations, opinions, estimates, forecasts, projections, ratings or risk assessments. Any valuations, opinions, estimates, forecasts, projections, ratings or risk assessments described in this document were based upon a number of estimates and assumptions and are inherently subject to significant uncertainties or contingencies. It can be expected that one or more of the estimates on which the valuations, opinions, estimates, forecasts, projections, ratings or risk assessments were based will not materialize or will vary significantly from actual results. Therefore, the inclusion of the valuations, opinions, estimates, forecasts, projections, ratings or risk assessments described herein is not to be relied upon as a representation and/or warranty by KS (i) that such valuations, opinions, estimates, forecasts, projections, ratings or risk assessments or their underlying assumptions will be achieved, or (ii) that there is an assurance that future results or events will be consistent with any such valuations, opinions, estimates, forecasts, projections, ratings or risk assessments stated therein.

KS along with its affiliates and/or persons associated with it may from time to time have interests in the securities mentioned in this document. KS and its associates, their directors and/or employees may have positions in, and may effect transactions in securities mentioned herein and may also perform or seek to perform broking, investment banking, advisory and other securities services for companies mentioned in this document.

## Corporate Governance Report Disclaimer

The disclosure of the survey result of the Thai Institute of Directors Association ("IOD") regarding corporate governance is made pursuant to the policy of the Office of the Securities and Exchange Commission. The survey of the IOD is based on the information of companies listed on the Stock Exchange of Thailand and the Market of Alternative Investment disclosed to the public and able to be accessed by a general public investor at The Thai Institute of Directors Association (IOD). The result, therefore, is from the perspective of a third party. It is not an evaluation of operation and is not based on inside information.

The survey result is as of the data appearing in the Corporate Governance Report of Thai Listed Companies. As a result, the survey result may be changed after that date. KS does not confirm nor certify the accuracy of such survey result.

## Structured Notes and Derivative Warrants Disclaimer

KS may be the issuer of structured notes on these securities.

KS acts as market maker and issuer of Derivative Warrants ("DWs") on the underlying stocks listed below. Investors should carefully read the details of the DWs in the prospectus before making any investment decisions.

DWs Underlying: AAV, ADVANC, AMATA, AOT, AP, AWC, BAM, BANPU, BBL, BCH, BCP, BDMS, BEM, BGRIM, BH, BLA, BTS, CBG, CENTEL, CHG, CK, COM7, CPALL, CPF, CPN, CRC, DELTA, DOHOME, EA, EGCO, ESSO, FORTH, GLOBAL, GPSC, GULF, GUNKUL, HANA, HMPRO, INTUCH, IRPC, IVL, JMART, JMT, KCE, KEX, KKP, KTB, KTC, LH, MEGA, MINT, MTC, OR, OSP, PLANB, PSL, PTG, PTT, PTTEP, PTTGC, RATCH, RCL, SAWAD, SCB, SCC, SCGP, SET50, SINGER, SIRI, SJWD, SPALI, SPRC, STA, STGT, TCAP, THG, TIDLOR, TIPH, TISCO, TOP, TQM, TRUE, TTB, TU, VGI, WHA.