

➤ Afternoon Perspective

- SET Index ปิดภาคเช้าที่ 1,405.71 จุด เพิ่มขึ้น 0.62 จุด (+0.04%) มูลค่าซื้อขายรวม 10,840 ล้านบาท ด้วยวอลุ่มซื้อขายเบาบาง เนื่องจากตลาดหุ้นต่างประเทศส่วนใหญ่ปิดทำการ เนื่องในวันหยุดเทศกาลคริสมาสต์
- กระทรวงพาณิชย์เผยตัวเลขส่งออกเดือน พ.ย. ขยายตัว 4.90% (ตลาดคาดการณ์ 5.00%) ส่งผลให้ช่วง 11 เดือน (ม.ค.-พ.ย.) หดตัวเหลือ -1.5% ส่วนตัวเลขนำเข้าเดือน พ.ย. เพิ่มขึ้น 10.10% (ตลาดคาดการณ์ 3.00%) และการขาดดุลการค้าในเดือน พ.ย. 2,399.4 ล้านเหรียญสหรัฐ และขาดทุนสะสม 6,165.3 ล้านเหรียญสหรัฐในช่วง 11 เดือนแรกของปี ปลัดกระทรวงพาณิชย์ตั้งเป้าส่งออกปี 67 เติบโต 2%
- แนวโน้มบ่าย SET Index คาดยังเคลื่อนไหวในกรอบ 1395-1415 และมูลค่าซื้อขายยังคงเบาบาง เนื่องจากใกล้วันหยุดยาวเทศกาลปีใหม่ อย่างไรก็ตามคาดว่า SET ยังมีแนวรับแข็งแกร่งบริเวณ 1370-1390 จากเม็ดเงิน SSF/RMF และ TEGG ที่ยังหนุนตลาดในช่วงปลายปี รวมถึง bond yield สหรัฐ 2 ปี ลดลงที่ระดับ 4.32% จากความกังวลเรื่องเงินเฟ้อที่ลดลงและทิศทางการลดดอกเบี้ยของ FED ในปีหน้าจากมุมมองนักลงทุน / ติดตามตัวเลข ดัชนี Manufacturing PMI ของจีน (28 ธ.ค.) ตลาดคาดการณ์ 49.8
- บ่ายแนะนำ ICHI TU

➤ Market Summary

Market Data	Close	Chg	Chg (%)
SET Index	1,405.71	0.62	0.04%
High	1,409.29	4.20	0.30%
Low	1,404.35	-0.74	-0.05%
SET 50 Index	871.97	0.51	0.06%
SET 100 Index	1,930.32	0.18	0.01%
MAI Index	410.74	1.64	0.40%
Volume (m. Share)	4,040.84		
Value (Btm)	10,840.84		
P/E (x)	18.29		
DOW JONES	37,385.97	-18.38	-0.05%
NASDAQ	14,992.97	29.10	0.19%
FTSE100	7,697.51	2.78	0.04%
JAPAN	33,254.03	84.98	0.26%
HONG KONG	16,340.41	0.00	0.00%
KOREA	2,599.51	0.00	0.00%
SINGAPORE	3,140.32	0.00	0.00%
MALAYSIA	1,454.38	0.00	0.00%
CHINA	2,916.21	1.43	-0.49%
PHILIPPINES	6,501.00	0.00	0.00%
VIETNAM	1,112.52	9.46	-0.15%
INDONESIA	7,237.52	0.00	0.00%
INDIA	71,106.96	0.00	-0.81%
Commodities (USD/bbl)			
Brent Spot	79.07	-0.32	-0.40%
WTI Spot	73.56	-0.33	-0.45%
Gold Spot (US\$/oz)	2,057.10	18.00	0.88%
CURRENCY			
USD/THB	34.59	0.01	0.03%

Source : Aspen, SET

Most Active by Value

Stock	Value ('000Bt)	Last	Change	%Change
DELTA	1,209,889	93.00	1.00	1.09
COM7	283,484	23.40	-0.20	-0.85
CBG	280,309	85.75	1.75	2.08
RCL	277,823	23.70	-0.70	-2.87
PTTEP	261,302	148.00	0.50	0.34
SCB	258,583	103.50	-0.50	-0.48
BBL	247,897	149.50	-1.00	-0.66
AOT	220,613	60.50	0.25	0.41
IVL	206,362	26.25	-1.00	-3.67
HANA	179,535	53.50	-0.50	-0.93

Source : SET

➤ Technical Pick

SET Index : ปรับตัวเพิ่มขึ้นไปเคลื่อนไหวเหนือระดับ 1400 หลังจากปรับตัวเพิ่มขึ้นทะลุผ่านแนวต้านของเส้นแนวโน้มขาลงขึ้นไป ทำให้แนวโน้มในระยะสั้นยังมีโอกาสปรับตัวเพิ่มขึ้นไปทดสอบแนวต้านที่ 1420 แต่ถ้าปรับตัวลดลงไปเคลื่อนไหวต่ำกว่า 1395 จะมีความเสี่ยงในการปรับตัวลดลงไปทดสอบแนวรับที่ 1380 และ 1360 ตามกรอบโครงสร้างขาลง

CPF

แนวรับ : 19.00 และ 18.80

แนวต้าน : 19.70 และ 20.00

STOP LOSS ถ้าราคาหุ้นปิดต่ำกว่า 18.50

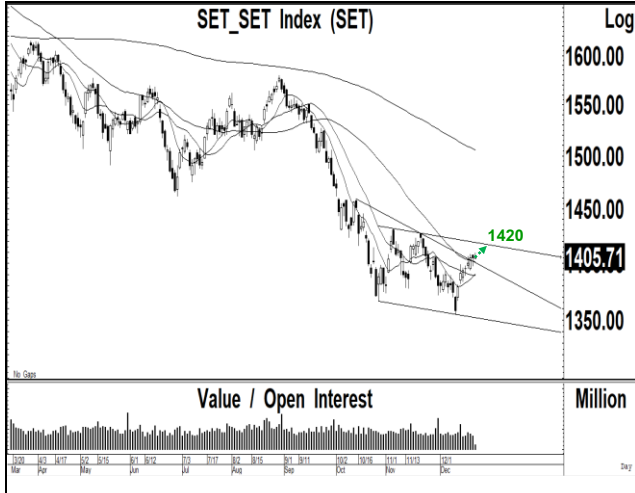
MONO

แนวรับ : 1.08 และ 1.06

แนวต้าน : 1.20 และ 1.28

STOP LOSS ถ้าราคาหุ้นปิดต่ำกว่า 1.02

SET Index: แหขึ้นทดสอบ 1420 หลังทะลุผ่าน 1400 ขึ้นไป



SET Index: 1405.71 ปรับตัวเพิ่มขึ้นไปเคลื่อนไหวเหนือระดับ 1400 หลังจากปรับตัวเพิ่มขึ้นทะลุผ่านแนวต้านของเส้นแนวโน้มขาลงขึ้นไป ทำให้แนวโน้มในระยะสั้นยังมีโอกาสปรับตัวเพิ่มขึ้นไปทดสอบแนวต้านที่ 1420 ถ้าทะลุผ่านขึ้นไปได้ต่อเนื่อง จะเป็นสัญญาณฟื้นตัวทางเทคนิคของโครงสร้างในระยะยาวไปทดสอบแนวต้านที่ 1470 แต่ถ้าปรับตัวลดลงไปเคลื่อนไหวต่ำกว่า 1395 จะมีความเสี่ยงในการปรับตัวลดลงไปทดสอบแนวรับที่ 1380 และ 1360 ตามกรอบโครงสร้างขาลง

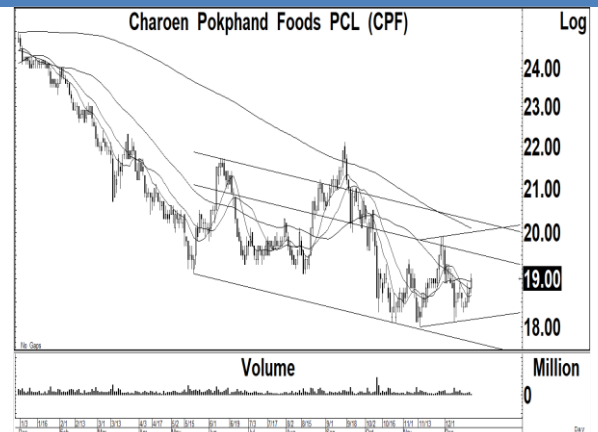
แนวรับ : 1400 และ 1395

แนวต้าน : 1410 และ 1420

DELTA= 92.00/94.00, COM7= 23.40/24.00, CBG= 85.00/88.00, RCL= 23.50/2400, PTTEP= 148/150

Charoen Pokphand Foods (CPF TB; THB 19.00) – ชื้อ

- แนวรับ : 19.00 และ 18.80
- แนวต้าน : 19.70 และ 20.00
- ราคาหุ้นปรับตัวเพิ่มขึ้นเกิดสัญญาณฟื้นตัวทางเทคนิค พร้อมด้วยปริมาณการซื้อขายที่เพิ่มสูงขึ้น หลังจากปรับตัวลดลงไปทดสอบจุดต่ำสุดเดิมก่อนที่จะฟื้นตัวกลับขึ้นไป ทำให้แนวโน้มในระยะสั้นยังมีโอกาสปรับตัวเพิ่มขึ้นต่อเนื่อง
- MACD ปรับตัวเพิ่มขึ้นเหนือเส้นค่าเฉลี่ยในแดนลบ เครื่องมือทางเทคนิคชี้วัดแนวโน้มปรับตัวเพิ่มขึ้นเหนือแนวโน้มลง RSI ปรับตัวเพิ่มขึ้นเหนือระดับ 50
- แนะนำซื้อ CPF โดยมีแนวรับที่ 19.00 และ 18.80 เพื่อคาดหวังการปรับตัวเพิ่มขึ้นไปทดสอบแนวต้านที่ 19.70 และ 20.00 เป็นจุดขายทำกำไร
- STOP LOSS ถ้าราคาหุ้นปิดต่ำกว่า 18.50



Mono Next (MONO TB; THB 1.08) – ชื้อ

- แนวรับ : 1.08 และ 1.06
- แนวต้าน : 1.20 และ 1.28
- ราคาหุ้นปรับตัวเพิ่มขึ้นเกิดสัญญาณฟื้นตัวทางเทคนิค พร้อมด้วยปริมาณการซื้อขายที่เพิ่มสูงขึ้น หลังจากปรับตัวเพิ่มขึ้นเข้าใกล้เส้นค่าเฉลี่ย 200 วัน ทำให้แนวโน้มหลักยังมีโอกาสปรับตัวเพิ่มขึ้นต่อเนื่อง
- MACD ปรับตัวเพิ่มขึ้นเหนือเส้นค่าเฉลี่ยในแดนบวก เครื่องมือทางเทคนิคชี้วัดแนวโน้มขึ้นเคลื่อนไหวเหนือแนวโน้มลง RSI ปรับตัวเพิ่มขึ้นเหนือระดับ 60
- แนะนำซื้อ MONO โดยมีแนวรับที่ 1.08 และ 1.06 เพื่อคาดหวังการปรับตัวเพิ่มขึ้นไปทดสอบแนวต้านที่ 1.20 และ 1.28 เป็นจุดขายทำกำไร
- STOP LOSS ถ้าราคาหุ้นปิดต่ำกว่า 1.02



<p>SET50 Index Futures</p> <p>S50Z23:875.40, S50H24:868.60 ปรับตัวเพิ่มขึ้นเกิดสัญญาณฟื้นตัวทางเทคนิคไปเคลื่อนไหวเหนือระดับ 870 หลังจากปรับตัวเพิ่มขึ้นไปเคลื่อนไหวเหนือเส้นค่าเฉลี่ย 200 ชั่วโมงที่ 860-863 ทำให้แนวโน้มในระยะสั้นยังมีโอกาสปรับตัวเพิ่มขึ้นต่อเนื่องไปทดสอบแนวต้านถัดไปที่ 880 แต่ถ้าปรับตัวลดลงไปเคลื่อนไหวต่ำกว่า 864 แนวรับถัดไปที่ 850 และ 840</p> <p style="text-align: right;">แนวรับ : 875 และ 870 แนวต้าน : 878 และ 880</p> <p>คำแนะนำ: เราแนะนำให้ Open Long ใน S50H24 ที่แนวรับ 865 เพื่อคาดหวังการปรับตัวเพิ่มขึ้นไปทดสอบแนวต้านที่ 870 และ 880</p> <p>STOP LOSS สถานะ Long ถ้า S50H24 ปรับตัวลดลงต่ำกว่า 860</p>	<p>Log</p> <p>900.00 890.00 880.00 875.40 870.00 860.00 850.00 840.00 830.00</p> <p>0</p>
<p>GOZ23</p> <p>ราคาทองคำปรับตัวเพิ่มขึ้นเกิดสัญญาณฟื้นตัวทางเทคนิคไปทดสอบแนวต้านที่ 2055 หลังจากปรับตัวลดลงไปทดสอบแนวรับที่ 1970 ก่อนที่จะฟื้นตัวกลับขึ้นไป แต่เราคาดว่า การฟื้นตัวไปทดสอบแนวต้านที่ 2050ยังมีความเสี่ยงในการปรับตัวลดลงไปทดสอบแนวรับที่ 2030 ถ้าหลุดจะเป็นสัญญาณขายทางเทคนิคลงไปทดสอบ 2010</p> <p style="text-align: right;">แนวรับ : 2030 และ 2010 แนวต้าน : 2055 และ 2070</p> <p>คำแนะนำ: เราแนะนำให้ Open Short ใน GOZ23 ที่แนวต้าน 2050-2055 เพื่อคาดหวังการปรับตัวลดลงไปทดสอบ 2030 และ 2010</p> <p>STOP LOSS สถานะ Short ถ้า GOZ23 ปรับตัวเพิ่มขึ้นเหนือ 2060</p>	<p>Log</p> <p>2100.00 2052.79 2000.00 1950.00 1900.00 1850.00 1800.00 1750.00</p> <p>0</p>
<p>CBGH24</p> <p>ราคาหุ้นปรับตัวเพิ่มขึ้นเกิดสัญญาณฟื้นตัวทางเทคนิคไปทดสอบแนวต้านสำคัญที่ 84.00 หลังจากถูกขายทำกำไรลงไปทดสอบ 77.50-78.00 ถ้าสามารถทะลุผ่านขึ้นไปได้ จะมีโอกาสปรับตัวเพิ่มขึ้นไปทดสอบแนวต้านที่ 89.00-90.00 แต่ถ้าถูกขายที่แนวต้านสำคัญ จะมีแนวรับถัดไปที่ 80.00</p> <p style="text-align: right;">แนวรับ : 85.00 และ 84.00 แนวต้าน : 88.00 และ 90.00</p> <p>คำแนะนำ: เราแนะนำให้ Open Long ใน CBGH24 หลังจากทะลุผ่านแนวต้านที่ 84.00 ขึ้นไป เพื่อคาดหวังการปรับตัวเพิ่มขึ้นไปทดสอบแนวต้านที่ 88.00 และ 90.00</p> <p>STOP LOSS สถานะ Long ถ้า CBGH24 ปรับตัวลดลงต่ำกว่า 84.00</p>	<p>110.00 100.00 90.00 85.75 80.00 70.00 60.00</p> <p>0</p>
<p>DELTAH24X</p> <p>ราคาหุ้นปรับตัวเพิ่มขึ้นเกิดสัญญาณฟื้นตัวทางเทคนิคไปทดสอบแนวต้านที่ 94.00 หลังจากปรับตัวเพิ่มขึ้นทะลุผ่านแนวต้านที่ 92.00 ขึ้นไป ทำให้แนวโน้มในระยะสั้นมีโอกาสถูกขายทำกำไรที่แนวต้านสำคัญ โดยมีแนวรับที่ 90.00 และ 86.00 เป็นจังหวะในการกลับเข้าไป Open Long</p> <p style="text-align: right;">แนวรับ : 90.00 และ 88.00 แนวต้าน : 94.00 และ 95.00</p> <p>คำแนะนำ: เราแนะนำให้ขายทำกำไรสถานะ Long ใน DELTAH24X ที่แนวต้าน 94.00-95.00 เพื่อรอการปรับฐานลงไปทดสอบแนวรับที่ 90.00</p> <p>STOP LOSS สถานะ Long ถ้า DELTAH24X ปรับตัวลดลงต่ำกว่า 92.00</p>	<p>Log</p> <p>100.00 93.00 90.00 80.00 70.00</p> <p>0</p> <p>Million</p>

DISCLAIMER

การเสนอคำแนะนำ ข้อมูลบทวิเคราะห์ และการคาดการณ์ รวมทั้งการแสดงความคิดเห็นที่ปรากฏอยู่ในรายงานฉบับนี้ จัดทำขึ้นบนพื้นฐานของแหล่งข้อมูลที่ดีที่สุดที่ได้รับมา และพิจารณาเห็นว่าน่าเชื่อถือ แต่ทั้งนี้ทางบริษัทหลักทรัพย์ ซีจีเอส-ซีไอเอ็มบี (ประเทศไทย) จำกัด ไม่อาจรับรองความถูกต้องและความสมบูรณ์ของข้อมูลดังกล่าว ความเห็นที่แสดงไว้ในรายงานฉบับนี้ไม่ถือว่าการเสนอแนะหรือการชี้ชวนให้ซื้อหรือขายหลักทรัพย์ การนำไปใช้ซึ่งข้อมูล บทวิเคราะห์และการคาดการณ์ทั้งหลายที่ปรากฏอยู่ในรายงานฉบับนี้เป็นการนำไปใช้โดยให้ผู้ใช้ยอมรับความเสี่ยงและเป็นดุลยพินิจของผู้ใช้แต่ผู้เดียว

คำนิยามของ RECOMMENDATION (คำแนะนำการลงทุน)

คำแนะนำในหุ้น

ADD: ในกรณีผลตอบแทนของหุ้นที่คาดการณ์มากกว่า 10% ในช่วงเวลา 12 เดือนข้างหน้า

HOLD: ในกรณีผลตอบแทนของหุ้นที่คาดการณ์อยู่ระหว่าง 0% ถึง 10% ในช่วงเวลา 12 เดือนข้างหน้า

REDUCE: ในกรณีผลตอบแทนของหุ้นที่คาดการณ์น้อยกว่า 0% ในช่วงเวลา 12 เดือนข้างหน้า

คำแนะนำในภาคอุตสาหกรรม

OVERWEIGHT: ในกรณีที่บริษัทจำนวนมากในอุตสาหกรรมที่คาดการณ์ว่ามีผลตอบแทนมากกว่า 10% ในช่วงเวลา 12 เดือนข้างหน้า

NEUTRAL: ในกรณีที่บริษัทจำนวนมากในอุตสาหกรรมที่คาดการณ์ว่ามีผลตอบแทนอยู่ระหว่าง 0% ถึง 10% ในช่วงเวลา 12 เดือนข้างหน้า

UNDERWEIGHT: ในกรณีที่บริษัทจำนวนมากในอุตสาหกรรมที่คาดการณ์ว่ามีผลตอบแทนน้อยกว่า 0% ในช่วงเวลา 12 เดือนข้างหน้า

รายงานการประเมินการกำกับดูแลกิจการ (CGR)

การเปิดเผยผลการสำรวจของสมาคมส่งเสริมสถาบันกรรมการบริษัทไทย (IOD) ในเรื่องการกำกับดูแลกิจการ (Corporate Governance) นี้เป็นการดำเนินการตามนโยบายของสำนักงานคณะกรรมการกำกับหลักทรัพย์และตลาดหลักทรัพย์ โดยการสำรวจของ IOD เป็นการสำรวจและประเมินจากข้อมูลของบริษัทจดทะเบียนในตลาดหลักทรัพย์แห่งประเทศไทย และตลาดหลักทรัพย์ เอ็มเอไอ ที่มีการเปิดเผยต่อสาธารณะ และเป็นข้อมูลที่ผู้ลงทุนทั่วไปสามารถเข้าถึงได้ ดังนั้นผลสำรวจดังกล่าวจึงเป็นการนำเสนอในมุมมองของบุคคลภายนอก โดยไม่ได้เป็นการประเมินการปฏิบัติ และมิได้มีการใช้ข้อมูลภายในในการประเมิน

อนึ่ง ผลการสำรวจดังกล่าว เป็นผลการสำรวจ ณ วันที่ปรากฏในรายงานการกำกับดูแลกิจการบริษัทจดทะเบียนไทยเท่านั้น ดังนั้น ผลการสำรวจจึงอาจเปลี่ยนแปลงได้ภายหลังจากวันดังกล่าว ทั้งนี้ บริษัทหลักทรัพย์ ซีจีเอส-ซีไอเอ็มบี (ประเทศไทย) จำกัด มิได้ยืนยันหรือรับรองถึงความถูกต้องของผลสำรวจดังกล่าวแต่อย่างใด

ช่วงคะแนน	สัญลักษณ์	ความหมาย
90 – 100		ดีเลิศ
80 – 89		ดีมาก
70 - 79		ดี
60 – 69		ดีพอใช้
50 – 59		ผ่าน
ต่ำกว่า 50	No logo given	N/A

จะทำการเผยแพร่รายชื่อเฉพาะบริษัทที่ได้คะแนนอยู่ในระดับ “ดี” ขึ้นไป ซึ่งมี 3 กลุ่มคือ “ดี” “ดีมาก” และ “ดีเลิศ” โดยประกาศรายชื่อบริษัทในแต่ละกลุ่มเรียงตามลำดับตัวอักษรชื่อย่อบริษัทในภาษาอังกฤษ

รายงานการประเมินการกำกับดูแลกิจการ (CGR) โดยสมาคมส่งเสริมสถาบันกรรมการบริษัทไทย 2566



7UP	AAV	ABM	ACE	ACG	ADB	ADD	ADVANC	AEONTS	AF	AGE	AH
AHC	AIRA	AIT	AJ	AKP	AKR	ALLA	ALT	AMA	AMARIN	AMATA	AMATAV
ANAN	AOT	AP	AFPCO	APCS	ARIP	ARROW	ASEFA	ASK	ASP	ASW	ATP30
AUCT	AWC	AYUD	B	BA	BAFS	BAM	BANPU	BAY	BBGI	BBIK	BBL
BC	BCH	BCP	BCPG	BDMS	BEC	BEM	BEYOND	BGC	BGRIM	BH	BIZ
BJC	BJCHI	BKI	BLA	BOL	BPP	BRI	BROOK	BRR	BTS	BTW	BWG
BYD	CBG	CENDEL	CFRESH	CHASE	CHEWA	CHG	CHOW	CIMBT	CIVIL	CK	CKP
CM	CNT	COLOR	COM7	COTTO	CPALL	CPAXT	CPF	CPI	CPL	CPN	CPW
CRC	CRD	CSC	CSS	CV	DCC	DDD	DELTA	DEMCO	DMT	DOHOME	DRT
DUSIT	EA	EASTW	ECF	ECL	EE	EGCO	EPG	ERW	ETC	ETE	FE
FLOYD	FN	FPI	FPT	FSX	FVC	GBX	GC	GCAP	GENCO	GFPT	GGC
GLAND	GLOBAL	GPSC	GRAMMY	GULF	GUNKUL	HANA	HARN	HENG	HMPRO	HPT	HTC
ICC	ICHI	ICN	III	ILINK	ILM	IMH	IND	INET	INTUCH	IP	IRC
IRPC	ITC	ITEL	IVL	JAS	JTS	KBANK	KCC	KCE	KEX	KKP	KSL
KTB	KTC	KTMS	KUMWEL	KUN	LALIN	LANNA	LH	LHFG	LIT	LOXLEY	LPN
LRH	LST	M	MAJOR	MALEE	MATCH	MBK	MC	M-CHAI	MCOT	MEGA	MFC
MFEC	MILL	MINT	MONO	MOONG	MSC	MST	MTC	MTI	NC	NCH	NCL
NDR	NER	NKI	NOBLE	NRF	NTV	NVD	NWR	NYT	OCC	ONEE	OR
ORI	OSP	OTO	PAP	PATO	PB	PCSGH	PDG	PDJ	PG	PHOL	PIMO
PJW	PLANB	PLAT	PLUS	PM	POLY	PORT	PPP	PPS	PR9	PRG	PRINC
PRM	PRTR	PSH	PSL	PT	PTC	PTT	PTTEP	PTTGC	Q-CON	QH	QTC
RATCH	RBF	RPH	RS	RT	S	S&J	SA	SABINA	SAK	SAMART	SAMTEL
SAPPE	SAT	SBNEXT	SC	SCB	SCC	SCCC	SCG	SCGP	SCM	SDC	SEAFCO
SEAOIL	SECURE	SELIC	SENA	SENX	SFT	SGC	SGF	SGP	SHR	SICT	SIRI
SIS	SITHAI	SJWD	SKR	SM	SMPC	SMT	SNC	SNNP	SNP	SO	SPALI
SPC	SPCG	SPI	SPRC	SR	SSC	SSF	SSSC	STA	STC	STEC	STGT
STI	SUC	SUN	SUSCO	SUTHA	SVI	SVT	SYMC	SYNEX	SYNTEC	TACC	TAE
TCAP	TCMC	TEAMG	TEGH	TFG	TFMAMA	TGE	TGH	THANA	THANI	THCOM	THIP
THRE	THREL	TIDLOR	TIPH	TISCO	TK	TKN	TKS	TKT	TLI	TM	TMC
TMD	TMT	TNDT	TNITY	TNL	TNR	TOA	TOG	TOP	TPBI	TPCS	TPIPL
TPIPP	TPS	TQM	TQR	TRT	TRUE	TRV	TSC	TSTE	TSTH	TTA	TTB
TTCL	TTW	TURTLE	TVDH	TVH	TVO	TVT	TWPC	UAC	UBE	UBIS	UKEM
UP	UPF	UPOIC	UV	VCOM	VGI	VIBHA	VIH	VL	WACOAL	WGE	WHA
WHAUP	WICE	WINMED	WINNER	XPG	YUASA	ZEN					



2S	A5	AAI	AIE	ALUCON	AMR	APURE	ARIN	AS	ASIA	ASIAN	ASIMAR
ASN	AURA	BR	BSBM	BSRC	BTG	CEN	CGH	CH	CHIC	CI	CIG
CMC	COMAN	CSP	DOD	DPAINT	DV8	EFORL	EKH	ESTAR	EVER	FORTH	FSMART
FTI	GEL	GPI	HEALTH	HUMAN	IFS	INSET	IT	J	JCKH	JDF	JKN
JMART	JUBILE	K	KCAR	KGI	KIAT	KISS	KK	KTIS	KWC	KWM	LDC
LEO	LHK	MACO	METCO	MICRO	MK	MVP	NCAP	NOVA	NTSC	PACO	PIN
PQS	PREB	PRI	PRIME	PROEN	PROS	PROUD	PSTC	PTECH	PYLON	RCL	SALEE
SANKO	SCI	SCN	SE	SE-ED	SFLEX	SINGER	SKN	SONIC	SORKON	SPVI	SSP
SST	STANLY	STP	SUPER	SVOA	SWC	TCC	TEKA	TFM	TMILL	TNP	TPLAS
TPOLY	TRC	TRU	TRUBB	TSE	VRANDA	WAVE	WFX	WIIK	WIN	WP	XO



24CS	AMANAH	AMARC	AMC	APP	ASAP	BCT	BE8	BIG	BIOTEC	BLESS	BSM
BVG	CAZ	CCET	CHARAN	CHAYO	CHOTI	CITY	CMAN	CMR	CRANE	CWT	DHOUSE
DTCENT	EASON	FNS	FTE	GIFT	GJS	GTB	GTV	GYT	HL	HTECH	HYDRO
IIG	INGRS	INSURE	IRCP	ITD	ITNS	JCK	JMT	JR	JSP	KBS	KGEN
KJL	L&E	LEE	MASTER	MBAX	MEB	MENA	META	MGT	MTSIB	MJD	MOSHI
MUD	NATION	NNCL	NPK	NSL	NV	OGC	PAF	PCC	PEACE	PICO	PK
PL	PLANET	PLE	PMTA	PPM	PRAKIT	PRAPAT	PRECHA	PRIN	PSG	RABBIT	READY
RJH	RSP	RWI	S11	SAAM	SAF	SAMCO	SAWAD	SCAP	SCP	SIAM	SKE
SKY	SMART	SMD	SMIT	SOLAR	SPA	STECH	STPI	SVR	TC	TEAM	TFI
TIGER	TITLE	TKC	TMI	TNH	TPA	TPAC	TRITN	UBA	UMI	UMS	UTP
VARO	VPO	W	WARRIX	WORK	WPH	YONG	ZIGA				

ข้อมูล Anti-Corruption Progress Indicator ของบริษัทจดทะเบียน

ได้รับการรับรอง

2S	7UP	AAI	ADVANC	AF	AH	AI	AIE	AIRA	AJ	AKP	AMA
AMANA	AMATA	AMATAV	AP	APCS	AS	ASIAN	ASK	ASP	AWC	AYUD	B
BAFS	BAM	BANPU	BAY	BBGI	BBL	BCH	BCP	BCPG	BE8	BEC	BEYOND
BGC	BGRIM	BKI	BLA	BPP	BROOK	BRR	BSBM	BTS	BWG	CEN	CENTEL
CFRESH	CGH	CHEWA	CHOTI	CHOW	CIG	CIMBT	CM	CMC	COM7	COTTO	CPALL
CPAXT	CPF	CPI	CPL	CPN	CPW	CRC	CSC	DCC	DELTA	DEMCO	DIMET
DOHOME	DRT	DUSIT	EA	EASTW	ECF	EGCO	EP	EPG	ERW	ESTAR	ETC
ETE	FNS	FPI	FPT	FSMART	FTE	GBX	GC	GCAP	GEL	GFPT	GGC
GJS	GPI	GPSC	GSTEEL	GULF	GUNKUL	HANA	HARN	HENG	HMPRO	HTC	ICC
ICHI	IFS	III	ILINK	ILM	INET	INOX	INSURE	INTUCH	IRPC	ITEL	IVL
JAS	JKN	JR	JTS	KASET	KBANK	KBS	KCAR	KCC	KCE	KGEN	KGI
KKP	KSL	KTB	KTC	L&E	LANNA	LHFG	LHK	LPN	LRH	M	MAJOR
MALEE	MATCH	MBAX	MBK	MC	MCOT	META	MFC	MFEC	MILL	MINT	MONO
MOONG	MSC	MST	MTC	MTI	NATION	NCAP	NEP	NKI	NOBLE	NRF	NWR
OCC	OGC	OR	ORI	PAP	PATO	PB	PCSGH	PDG	PDJ	PG	PHOL
PIMO	PK	PL	PLANB	PLANET	PLAT	PM	PPP	PPPM	PPS	PR9	PREB
PRG	PRINC	PRM	PROS	PSH	PSL	PSTC	PT	PTECH	PTG	PTT	PTTEP
PTTGC	PYLON	Q-CON	QH	QLT	QTC	RABBIT	RATCH	RML	RS	RWI	S&J
SAAM	SABINA	SAK	SAPPE	SAT	SC	SCC	SCCC	SCG	SCGP	SCM	SCN
SEAOIL	SE-ED	SELIC	SENA	SGC	SGP	SIRI	SITHAI	SKR	SMIT	SMK	SMPC
SNC	SNP	SORKON	SPACK	SPALI	SPC	SPI	SPRC	SRICHA	SSF	SSP	SSSC
SST	STA	STGT	STOWER	SUSCO	SVI	SYMC	SYNTEC	TAE	TAKUNI	TASCO	TCAP
TCMC	TFG	TFI	TFMAMA	TGE	TGH	THANI	THCOM	THIP	THRE	THREL	TIDLOR
TIPCO	TISCO	TKS	TKT	TMD	TMILL	TMT	TNITY	TNL	TNP	TNR	TOG
TOP	TOPP	TPA	TPCS	TRT	TRU	TSC	TSI	TSTE	TSTH	TTA	TTB
TTCL	TU	TVDH	TVO	TWPC	UBE	UBIS	UEC	UKEM	UOBKH	UV	VCOM
VGI	VIH	WACOAL	WHA	WHAUP	WICE	WIIK	XO	YUASA	ZEN	ZIGA	

ประกาศเจตนา

ACE	ADB	ALT	AMC	ASW	BLAND	BTG	BYD	CAZ	CBG	CV	DEXON
DMT	EKH	FSX	GLOBAL	GREEN	ICN	IHL	ITC	J	JMART	JMT	LEO
LH	MENA	MITSB	MODERN	NER	NEX	OSP	OTO	PLUS	POLY	PQS	PRIME
PROEN	PRTR	RBF	RT	SA	SANKO	SCB	SENX	SFLEX	SIS	SKE	SM
SVOA	TBN	TEGH	TIPH	TKN	TPAC	TPLAS	TQM	TRUE	W	WPH	XPG

ไม่เปิดเผยหรือไม่มีนโยบาย

AMR	ANAN	AOT	APCO	APEX	APP	APURE	AQUA	ARIN	ARIP	ARROW	ASAP
ASEFA	ASIA	ASIMAR	ASN	ATP30	AU	AUCT	AURA	B52	BA	BBIK	BC
BCT	BDMS	BEAUTY	BEM	BGT	BH	BIG	BIOTEC	BIS	BIZ	BJC	BJCHI
BKD	BLC	BLESS	BLISS	BM	BOL	BR	BRI	BROCK	BSM	BSRC	BTNC
BTW	BUI	BVG	CCET	CCP	CEYE	CGD	CH	CHARAN	CHASE	CHAYO	CHG
CHIC	CHO	CI	CITY	CIVIL	CK	CKP	CMAN	CMO	CMR	CNT	COCOCO
COLOR	COMAN	CPANEL	CPH	CPR	CPT	CRANE	CRD	CSP	CSR	CSS	CTW
CWT	D	DCON	DDD	DHOUSE	DITTO	DOD	DPAINT	DTCENT	DTCI	DV8	EASON
ECL	EE	EFORL	EMC	ETL	EVER	F&D	FANCY	FE	FLOYD	FMT	FN
FORTH	FTI	FVC	GABLE	GENCO	GFC	GIFT	GL	GLAND	GLOCON	GLORY	GRAMMY
GRAND	GSC	GTB	GTV	GYT	HEALTH	HFT	HL	HPT	HTECH	HUMAN	HYDRO
I2	IFEC	IIG	IMH	IND	INGRS	INSET	IP	IRC	IRCP	IT	ITD
ITNS	ITTHI	JAK	JCK	JCKH	JCT	JDF	JPARK	JSP	JUBILE	K	KAMART
KC	KCG	KCM	KDH	KEX	KIAT	KISS	KJL	KK	KKC	KLINIQ	KOOL
KTIS	KTMS	KUMWEL	KUN	KWC	KWI	KWM	KYE	LALIN	LDC	LEE	LIT
LOXLEY	LPH	LST	MACO	MANRIN	MASTER	MATI	MAX	MCA	M-CHAI	MCS	MDX
MEB	MEGA	METCO	MGC	MGT	MICRO	MIDA	MJD	MK	ML	MORE	MOSHI
MTW	MUD	MVP	NAM	NC	NCH	NCL	NDR	NETBAY	NEW	NEWS	NFC
NNCL	NOK	NOVA	NPK	NSL	NTSC	NTV	NUSA	NV	NVD	NYT	OHTL
ONEE	ORN	PACE	PACO	PAF	PCC	PEACE	PERM	PF	PHG	PICO	PIN
PJW	PLE	PLT	PMTA	POLAR	POMPUI	PORT	POST	PPM	PRAKIT	PRAPAT	PRECHA
PRI	PRIN	PRO	PROUD	PSG	PSP	PTC	PTL	RAM	RCL	READY	RICHY
RJH	ROCK	ROH	ROJNA	RP	RPC	RPH	RSP	S	S11	SABUY	SAF
SAFARI	SAFE	SALEE	SAM	SAMART	SAMCO	SAMTEL	SAUCE	SAV	SAWAD	SAWANG	SBNEXT
SCAP	SCI	SCL	SCP	SDC	SE	SEAFCO	SECURE	SFT	SGF	SHANG	SHR
SIAM	SICT	SIMAT	SINGER	SINO	SISB	SJWD	SK	SKN	SKY	SLM	SLP
SMART	SMD	SMT	SNNP	SO	SOLAR	SONIC	SPA	SPCG	SPG	SPVI	SQ
SR	SRS	SSC	SSS	STANLY	STARK	STC	STEC	STECH	STHAI	STI	STP
STPI	SUC	SUN	SUPER	SUTHA	SVR	SVT	SWC	SYNEX	TACC	TAN	TAPAC
TC	TCC	TCJ	TCOAT	TEAM	TEAMG	TEKA	TFM	TGPRO	TH	THAI	THANA
THE	THG	THMUI	TIGER	TITLE	TK	TKC	TLI	TM	TMC	TMI	TMW
TNDT	TNH	TNPC	TOA	TPBI	TPCH	TIPL	TIPIP	TPL	TPOLY	TPP	TPS
TQR	TR	TRC	TRITN	TRP	TRUBB	TRV	TSE	TTI	TTT	TTW	TURTLE
TVH	TVT	TWP	TWZ	TYCN	UAC	UBA	UMI	UMS	UNIQ	UP	UPF
UPOIC	UREKA	UTP	UVAN	VARO	VIBHA	VL	VNG	VPO	VRANDA	WARRIX	WAVE
WFX	WGE	WIN	WINDOW	WINMED	WINNER	WORK	WORLD	WP	YGG	YONG	ZAA