

MARKET TALK

กลยุทธ์การลงทุน



SET Index ยังไม่หมดแรง... เดินหน้าต่อ

โดยภาพรวมเชื่อว่า SET Index ยังมีแรงที่จะขยับตัวขึ้นต่อในช่วง สัปดาห์สุดท้ายของปี 2566 ประเมินปลายทางอยู่ที่ 1415-1420 จุด ส่วนวันนี้อยู่ในกรอบ 1395 - 1412 จุด หุ้น Top Pick เลือก CPN, SIRI และ WHA

ASPS TOP PICKS

Top Picks	Close	Fair value	Upside	2023F			
				EPS	PER	PBV	Div yield
(B)	(B)	(B)	(%)	(B)	(X)	(X)	(%)
CPN	67.75	83.00	22.5%	3.25	20.87	3.35	2.2%
SIRI	1.75	2.20	25.9%	0.35	4.95	0.62	10.9%
WHA	5.25	5.95	13.3%	0.23	22.68	2.30	3.1%

WORLD OF TECHNICAL

- Fund Flow กลับมาขายสุทธิเป็นวันแรกในรอบ 3 วันทำการ 2,078 ลบ. MTD สะสมขายสุทธิ 3,379 ลบ. สัปดาห์สุดท้ายของเดือนคาดหวัง Window Dressing โดยดีสุดคาดติด 1430 จุด
- รายสัปดาห์ยังล้นทดสอบและข้าม Downtrend รอบ 5 ปี 9 เดือน 1415-1420 จุด แรงส่งจะเสียเมื่อหลุด 1380 จุดเท่านั้น ขณะที่วันนี้แกว่งออกข้าง 1395-1412 จุด มูลค่าการซื้อขายเบาบาง

		แนวรับ	แนวต้าน
SET Index		1,400, 1,395	1,408, 1,412
		เปิดสถานะ: (B)	เป้าหมายกำไร (B) Cut loss (B)
Technical Buy :	CPF	18.80	19.80 18.20
Technical Buy :	OSP	21.80	23.30 21.10

STATISTICS WATCH

- Short-Sell
- Stock & Warrants Update
- Top20 NVDR Update
- Turnover List & Trading Alert
- Cyclical Watch
- Calendar

🕒 25 ธันวาคม 2566

ดัชนีตลาดหุ้น

	ล่าสุด	-1D	-1W
ไทย (SET)	1,405.1	0.0	1.0
จีน (SHCOMP)	2,914.8	-0.1	-0.9
ฮ่องกง (HSI)	16,340.4	-1.7	-2.7
ญี่ปุ่น (NIKKEI225)	33,169.1	0.1	0.6
ฝรั่งเศส (CAC40)	7,568.8	0.0	-0.4
เยอรมัน (DAX)	16,706.2	0.1	-0.3
ดาวโจนส์ (DJ1)	37,740.0	0.0	0.2
เอส แอนด์ พี 500(SPX)	4,805.3	0.2	0.8

ที่มา: TQ professional

ราคาสินค้าโภคภัณฑ์

	ล่าสุด	-1D	-1W
ตลาด Spot			
West Texas (US\$/บาร์เรล)	73.6	-0.4	3.0
Brent (US\$/บาร์เรล)	78.9	-0.6	2.6
น้ำมันดูไบ (US\$/บาร์เรล)	77.3	0.0	1.2
Baltic Dry Index	2,094.0	0.3	-10.8
ทองคำ (US\$/toz)	2,052.8	0.4	1.6
ทองคำแท่ง (บาท)	33,650.0	0.0	0.0
LME Zinc (US\$/ตัน)	2,563.0	0.0	1.7
Palm oil (US\$/mt ton)	789.3	-1.3	0.9
Soybean (US\$/Bushel)	0.9	0.0	1.1
Steel-HRC	1,074.0	0.0	0.6
Sugar (US\$/ถุง 50 กก)	586.7	0.0	-6.4

ที่มา: TQ professional

ยอดซื้อขายสุทธิของนักลงทุนต่างชาติในตลาดหุ้นเอเชีย

(ล้านบาท)	ล่าสุด	-1W	YTD
Thailand	91.7	118.4	-1,165.3
Indonesia	249.7	257.8	6,322.4
S. Korea	733.3	1,489.7	-24,213.1
Taiwan	638.2	2,720.8	-55,879.2

ยอดซื้อ-ขายสุทธิของนักลงทุนแต่ละประเภท

(ล้านบาท)	ล่าสุด	-1D	-1W
นักลงทุนต่างชาติ	-2,078	479	3,193
สถาบันในประเทศ	1,004	-118	889
นักลงทุนรายย่อย	1,014	-244	-3,364
บัญชีบริษัทหลักทรัพย์	61	-117	-719

ตลาดเงิน

อัตราดอกเบี้ยอ้างอิง		ดอกเบี้ยเงินฝากและเงินกู้	
ดอกเบี้ยเฟด	5.00%	ออมทรัพย์	0.35%
ลาร์ 1 วัน	2.50%	ประจำ 3 เดือน	0.95%
		ประจำ 1 ปี	1.35%
ผลตอบแทนพันธบัตรรัฐบาลไทย			
6 เดือน	2.24%	MLR	3.85%
1 ปี	2.36%	MOR	7.30%
3 ปี	2.35%		
5 ปี	2.46%		
10 ปี	2.75%		

ที่มา: thaibao, BBL

MARKET TALK

กลยุทธ์การลงทุน



SET INDEX ยังไม่หมดแรง... เดินหน้าต่อ

ตัวเลขเศรษฐกิจกลุ่มประเทศพัฒนาแล้วดูผสมผสาน แต่น้ำหนักโดยรวมค่อนข้างเบา โดยสหรัฐ รายงานตัวเลข PCE เดือน พ.ย. 2.6% ต่ำกว่าคาด เปิดทางให้ FED ปรับลดดอกเบี้ยได้ง่ายขึ้น โดย FED WATCH TOOL แสดงความน่าจะเป็นที่จะลดดอกเบี้ยเดือน มี.ค.67 ที่ 78% และลดต่อเนื่องรวม 5 ครั้ง ด้วยความน่าจะเป็นสูงกว่า 50% อย่างไรก็ตามมีตัวเลข GDP GROWTH ของยุโรปที่ดูน่ากังวลล่าสุด UK แสดงตัวเลข GDP GROWTH งวด 3Q66 ที่ -0.1% QOQ ซึ่งหากงวด 4Q66 ติดลบ QOQ อีก 1 ไตรมาส ก็จะเข้าสู่ภาวะ TECHNICAL RECESSION แต่ยังคงประกอบดังกล่าวก็ยังสนับสนุนทิศทางดอกเบี้ยขาลง สำหรับในบ้านเรา ยังไม่เห็นปัจจัยใหม่ๆ ที่มีน้ำหนัก โดยในการประชุม ครม. พุ่งนี้ ก็น่าจะมิมบทสรุปเรื่องค่าแรงขึ้นต่ำ ส่วนมุมมองในทาง QUANTITATIVE ANALYSIS แสดงถึงโอกาสที่ SET INDEX จะเป็นบวกได้ต่อเนื่องในเดือน ม.ค.67 โดยภาพรวมเชื่อว่า SET INDEX ยังมีแรงที่จะขยับตัวขึ้นต่อในช่วง สัปดาห์สุดท้ายของปี 2566 ประเมินปลายทางอยู่ที่ 1415-1420 จุด ส่วนวันนี้อยู่ในกรอบ 1395 – 1412 จุด หุ่น TOP PICK เลือก CPN, SIRI และ WHA

🕒 25 ธันวาคม 2566

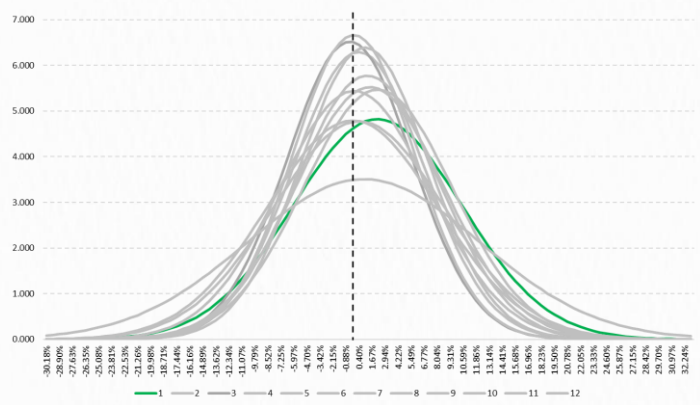
Support & resistance

แนวรับ	1,400, 1,395 จุด
แนวต้าน	1,408, 1,412 จุด

top picks

CPN	FV@B 83.00
SIRI	FV@B 2.20
WHA	FV@B 5.95

การกระจายตัวของผลตอบแทน SET INDEX เดือน ม.ค. เทียบกับเดือนอื่นๆ (ย้อนหลัง 49 ปี)



ที่มา: SET, สายงานวิจัย บอ. เอเชีย พลัส

Research Division
 บริษัทหลักทรัพย์ เอเชีย พลัส
 เกิดศักดิ์ ทวีธีระธรรม
 นักวิเคราะห์ปัจจัยพื้นฐานด้านตลาดทุน และทางเทคนิค
 เลขทะเบียนนักวิเคราะห์: 004132

กราดร เตียรณปราโมทย์
 นักวิเคราะห์ปัจจัยพื้นฐานด้านหลักทรัพย์
 เลขทะเบียนนักวิเคราะห์: 075365

ภวิต ภัทราพงศ์
 นักวิเคราะห์ปัจจัยพื้นฐานด้านหลักทรัพย์
 เลขทะเบียนนักวิเคราะห์: 117985

สิริลักษณ์ พันธวงศ์
 ผู้ช่วยนักวิเคราะห์

MARKET TALK

กลยุทธ์การลงทุน

สภาพแวดล้อมเพื่อการปรับลดดอกเบี้ยของ FED

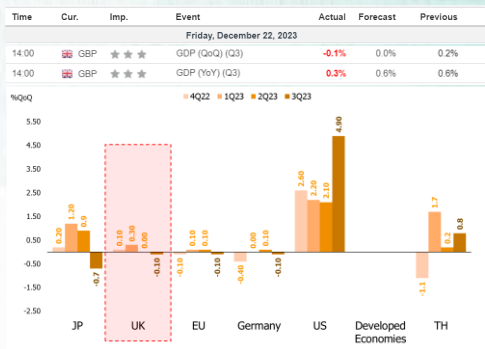
วันศุกร์ที่ผ่านมาสหรัฐฯ มีรายงานตัวเลขเงินเฟ้อ PCE เดือน พ.ย. ออกมาอยู่ที่ +2.6%YOY ต่ำกว่าตลาดคาดที่ 2.8%YOY และชะลอลงต่อเนื่องจากเดือนก่อนที่ 2.9%YOY ส่วน CORE PCE ชะลอลงต่อเนื่องเช่นกันล่าสุดอยู่ที่ +3.2%YOY ทำให้เกิดความคาดหวังว่าเศรษฐกิจสหรัฐฯจะชะลอลงแบบ SOFTLANDING และอาจเป็นแรงหนุนให้ FED ปรับลดดอกเบี้ยในปีหน้ามากกว่า 3 ครั้ง

ขณะที่ในฝั่งยุโรปมีการปรับประมาณการ GDP ใน 3Q66 ของอังกฤษ -0.1%QOQ ทำให้เพิ่มความเสี่ยงต่อการเกิด TECHNICAL RECESSION (GDP ติดลบต่อกัน 2 ไตรมาส) แต่ในอีกมุมหนึ่งเป็นการส่งสัญญาณได้ว่าวัฏจักรดอกเบี้ยขาขึ้นได้จบลงแล้ว

ดัชนี PCE สหรัฐฯ เดือนพ.ย. +2.6% สูงกว่าคาด

Time	Cur.	Imp.	Event	Actual	Forecast	Previous
Friday, December 22, 2023						
20:30	USD	☆☆☆	PCE Price index (YoY) (Nov)	2.6%	2.8%	2.9%
20:30	USD	☆☆☆	PCE price index (MoM) (Nov)	-0.1%	0.0%	0.0%
20:30	USD	☆☆☆	Core PCE Price Index (YoY) (Nov)	3.2%	3.3%	3.4%
20:30	USD	☆☆☆	Core PCE Price Index (MoM) (Nov)	0.1%	0.2%	0.1%

GDP 3Q66 อังกฤษ -0.1%QOQ



ที่มา: INVESTING, สายงานวิจัย บล. เอเชีย พลัส

ที่มา: INVESTING, BLOOMBERG, สายงานวิจัย บล. เอเชีย พลัส

สัญญาณเศรษฐกิจข้างต้น สะท้อนภาพรวมที่ลดความร้อนแรงลง เป็นแรงกดดันราคา COMMODITY จากฝั่ง DEMAND ที่อาจลดความผันผวนของราคาน้ำมันดิบในระยะยาวได้ อย่างไรก็ตามในช่วงสั้นยังต้องเฝ้าระวังแรงกระตุ้นให้ราคา COMMODITY ติดตัวจากฝั่ง SUPPLY หลังความเสี่ยงเชิงภูมิรัฐศาสตร์ที่ทวีความรุนแรง และเสี่ยงต่อการขยายวงกว้าง โดยล่าสุดเรือบรรทุกน้ำมันที่เกี่ยวข้องกับอิสราเอลถูกโจมตีในมหาสมุทรอินเดีย (ถูกโจมตีนอกทะเลแดงเป็นครั้งแรก) ขณะที่สหรัฐฯอ้างว่าเป็นการโจมตีด้วยโดรนติดอาวุธที่ยิงมาจากอิหร่าน ขณะที่อิหร่านถือเป็นประเทศที่มีการขนส่งเป็นอันดับต้นๆ ของโลก และอันดับ 2 ของ OPEC มีกำลังการผลิตราว 4 ล้านบาร์เรลต่อวัน

สรุป ปัจจัยแวดล้อมทางเศรษฐกิจ เอื้อต่อการที่ FED จะปรับลดดอกเบี้ยนโยบาย แต่ในอีกทางหนึ่ง การโจมตีเรือขนส่งสินค้าพาณิชย์นอกทะเลแดงอาจกดดันให้ราคาน้ำมันปรับตัวสูงขึ้นช่วงนี้ได้จากความกังวลในผลกระทบฝั่ง SUPPLY อย่างไรก็ตาม สัญญาณเศรษฐกิจที่ลดความร้อนแรงลง เป็นแรงกดดันราคา COMMODITY จากฝั่ง DEMAND ที่อาจลดความผันผวนของราคาน้ำมันดิบในระยะยาวได้

MARKET TALK

กลยุทธ์การลงทุน

คลังเตรียมต่ออายุลดค่าโอนฯ/จดจำนองอีก 1 ปี พร้อมแนะ สปท.

ผ่อนเกณฑ์ LTV

กระทรวงการคลังอยู่ระหว่างพิจารณาเสนอต่อคณะรัฐมนตรี (ครม.) ให้ต่ออายุมาตรการลดค่าธรรมเนียมการโอนกรรมสิทธิ์จาก 2% เหลือ 1% และจดจำนองจาก 1% เหลือ 0.01% (เฉพาะการโอนและจดจำนองในคราวเดียวกัน) สำหรับราคาซื้อขายและราคาประเมินที่อยู่อาศัยไม่เกิน 3 ล้านบาท สำหรับปี 2567 (จากเดิมที่จะสิ้นสุดในปี 2566) พร้อมทั้งต้องการให้ธนาคารแห่งประเทศไทย (สปท.) ผ่อนปรนเกณฑ์ LTV โดยผู้ซื้อสามารถกู้ได้ 100% ไม่ว่าจะที่บ้านหลังที่เท่าไร หรือ ราคาเท่าไร เนื่องจากมองว่าปัจจุบันสถานการณ์อสังหาริมทรัพย์ไม่ได้อยู่ในภาวะที่น่าเป็นห่วง ยังไม่เห็นสัญญาณของฟองสบู่ และการเก็งกำไรในธุรกิจดังกล่าว

ฝ่ายวิจัยมีมุมมองเป็นกลางต่อแนวคิดดังกล่าว เนื่องจากเป็นการขยายอายุมาตรการลดค่าธรรมเนียมโอนและจดจำนองเหมือนทุกปี กล่าวต่อไปอีก 1 ปีสำหรับปี 2567 และยังคงกำหนดสิทธิสำหรับราคาที่อยู่อาศัยไม่เกิน 3 ล้านบาท ซึ่งอาจไม่ได้ช่วยกระตุ้นตลาดอสังหาริมทรัพย์ได้มากนัก เนื่องจากระดับราคาบ้านกลุ่มนี้ คิดเป็นสัดส่วนไม่เกิน 30% ของมูลค่าทั้งตลาดรวม โดยมุมมองของฝ่ายวิจัยประเมินว่าหากมีขยายเพดานสิทธิสู่อำนาจราคาไปถึง 5 ล้านบาทเป็นอย่างน้อย น่าจะครอบคลุมได้ในวงกว้างมากกว่า เนื่องจากบ้านระดับถึง 5 ล้านบาท คิดเป็นประมาณ 50-60% ของตลาดรวม

สำหรับการผ่อนปรนมาตรการ LTV ซึ่งเป็นเกณฑ์ที่ถูกกำหนดโดย สปท. ดังนั้นการตัดสินใจจะผ่อนคลายหรือไม่ ย่อมขึ้นอยู่กับมติของสปท. โดยในมุมมองของฝ่ายวิจัยให้น้ำหนักต่อประเด็นเรื่องการผ่อนปรน LTV ว่าจะมีผลต่อกลุ่มอสังหาริมทรัพย์มากกว่ามาตรการลดค่าโอนและจดจำนอง เนื่องจากเดิมการเกิดขึ้นของมาตรการ LTV ก็เพื่อหวังสกัดกั้นการเก็งกำไร แต่ด้วยสถานการณ์โควิดที่เกิดขึ้น และการให้ความสำคัญในการฟื้นฟูเศรษฐกิจเป็นอันดับแรก ทำให้สปท. ผ่อนคลาย LTV ตั้งแต่ 20 ต.ค. 2564-สิ้นปี 2565 ก่อนกลับมาใช้เกณฑ์มาตรการ LTV แบบเดิมในปี 2566 หลังโควิด-19 คลี่คลายลง ซึ่งเมื่อมีการเกิดขึ้นของ LTV ทำให้ผู้ซื้อบ้านถูกจำกัดการกู้ยืม โดยเฉพาะบ้านหลังที่ 2-3 กู้ได้เพียง 70-90% (บ้านหลังแรกวงเงินไม่เกิน 10 ล้านบาท กู้ได้ 100% และตกแต่งเพิ่มได้อีก 10%) กอปรกับการเข้มงวดมากขึ้นของการปล่อยสินเชื่อของแบงก์, ปัญหาเงินเฟ้อ และทิศทางดอกเบี้ยระดับสูงในปีนี้ รวมถึงภาวะเศรษฐกิจไทยที่ยังไม่ฟื้นตัวเต็มที่ ทำให้ภาพรวมตลาดอสังหาริมทรัพย์ชะลอตัวลง เมื่อเทียบกับโควิด-19 โดยเฉพาะกลุ่มที่อยู่อาศัยระดับกลาง-ล่าง ได้รับผลกระทบมากกว่ากลุ่มกลาง-บน ดังนั้นมองว่าภายใต้ภาวะเศรษฐกิจไทยและภาคอสังหาริมทรัพย์ที่ต้องการแรงสนับสนุน หากมีการปลดล็อกหรือลดความเข้มงวดของมาตรการ LTV ย่อมเป็นผลบวกและมีโอกาสกระตุ้นภาคธุรกิจที่อยู่อาศัย ซึ่งถือเป็นธุรกิจที่สร้าง MULTIPLIER EFFECT ให้กับธุรกิจอื่นในวงจรเศรษฐกิจไทย

MARKET TALK

กลยุทธ์การลงทุน

คำแนะนำลงทุนท่าตลาดสำหรับกลุ่มฯ เลือกหุ้นเด่นที่มีพื้นฐานธุรกิจแข็งแรง มีสินค้ากระจายตัวทั้งแนวราบและคอนโดฯ รวมถึงพอร์ตลูกค้าหลากหลาย ตลอดจนปันผลสูงใจ ได้แก่ AP(FV@16.00), SPALI(FV@27.30), SC(FV@4.80), LH (FV@B10.00) และ SIRI (FV@2.20) (รายละเอียดบทวิเคราะห์กลุ่มฯ ฉบับเต็มวันที่ 12 ส.ค. 2566

เกณฑ์มาตรการ LTV

ราคาที่อยู่อาศัย	จำนวนสัญญาที่ผ่อนอยู่	เกณฑ์ LTV เริ่ม 1 ม.ค. 2566
< 10 ล้านบาท	บ้านหลังแรก (สัญญาที่ 1)	กู้ได้เต็ม 100% (กู้เพิ่มได้ 10% ค่าตกแต่ง)
	บ้านหลังที่ 2 (สัญญาที่ 2)	กู้ได้ 90% หากผ่อนหลังที่ 1 มากกว่าหรือเท่ากับ 2 ปี กู้ได้ 80% หากผ่อนหลังที่ 1 น้อยกว่า 2 ปี
	บ้านหลังที่ 3 ขึ้นไป (สัญญาที่ 3)	กู้ได้ไม่เกิน 70% เงินดาวน์ขั้นต่ำ 30%
≥ 10 ล้านบาท	บ้านหลังแรก (สัญญาที่ 1)	กู้ได้ไม่เกิน 90% เงินดาวน์ขั้นต่ำ 10%
	บ้านหลังที่ 2 (สัญญาที่ 2)	กู้ได้ไม่เกิน 80% เงินดาวน์ขั้นต่ำ 20%
	บ้านหลังที่ 3 ขึ้นไป (สัญญาที่ 3)	กู้ได้ไม่เกิน 70% เงินดาวน์ขั้นต่ำ 30%

ที่มา: สายงานวิจัย บล. เอเชีย พลัส

ท้ายปีเป็นช่วงนำสะสมหุ้น หวังเร่งตัวขึ้นต่อต้นปีหน้า

SET INDEX ปรับตัวขึ้นมาติดต่อกัน 7 วันทำการ 47 จุด อยู่ที่ 1405 จุด แม้สัปดาห์นี้จะเป็นเทศกาลหยุดยาวของต่างชาติ ทำให้มูลค่าซื้อขายเบาบางลงไปบ้าง แต่เชื่อว่า SET INDEX ยังมีโอกาสฟื้นขึ้นเด่นในช่วงต้นปี 2567 ด้วยปัจจัยต่างๆ ดังนี้

1. SET INDEX ในช่วงท้ายปีนี้ 1405 จุด ต่ำกว่าช่วงปลายปี 2565 และ 2566 อยู่เกินกว่า 200 จุด ถือว่า LAGGARD กว่าในอดีตมาก

เปรียบเทียบกราฟ SET รายปี (2564 - 2566)



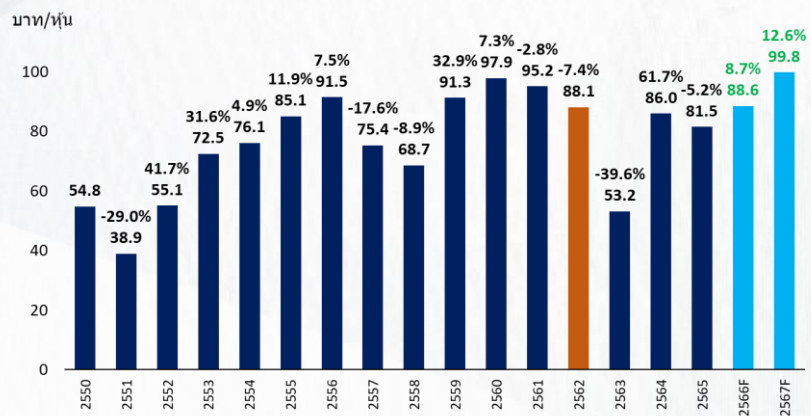
ที่มา: BLOOMBERG, สายงานวิจัย บล. เอเชีย พลัส

MARKET TALK

กลยุทธ์การลงทุน

2. การเคลื่อนไหวตลาดหุ้นไทยที่ย่อตัวลง ส่วนทางกับแนวโน้มการเติบโตของกำไรบริษัทจดทะเบียนที่มีแนวโน้มฟื้นขึ้นเรื่อยๆ EPS65 81.5 บาท/หุ้น, EPS66F 88.6 บาท/หุ้น และ EPS67F 99.8 บาท/หุ้น ซึ่งปีหน้าคาดว่าจะเติบโตได้ถึง 12.6% (สูงสุดในรอบ 2 ปี)

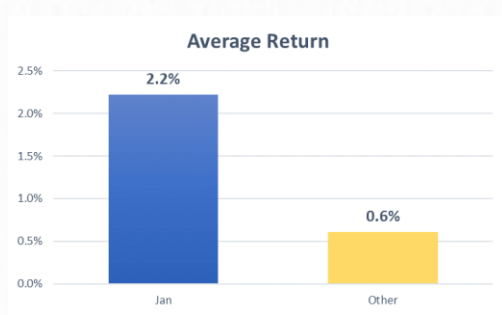
คาดการณ์ EPS ตลาดหุ้นไทย



ที่มา: SET, สายงานวิจัย บล. เอเชีย พลัส

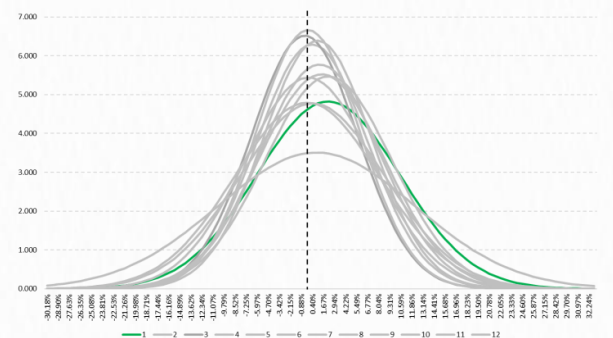
3. หวังว่าจะเร่งตัวขึ้นได้ดีในช่วงต้นปีหน้า จากข้อมูลย้อนหลัง 49 ปี ตลาดหุ้นไทยมักจะขึ้นได้ดีในเดือน ม.ค. เฉลี่ย 2.2% สูงกว่าเดือนอื่นๆ เฉลี่ย 0.6% และหากดูการกระจายตัวของผลตอบแทน พบว่า มีลักษณะเบ้ซ้าย (SKEWED TO LEFT) คือ อ้วนในฝั่งขวาเยอะสุดเมื่อเทียบกับเดือนอื่นๆ (มีโอกาสให้ผลตอบแทนเป็นบวกมากกว่าเดือนอื่นๆ) และแคบในฝั่งซ้ายเป็นอันดับต้นๆ (มีโอกาสให้ผลตอบแทนเป็นลบน้อยกว่าเดือนอื่นๆ) ดังภาพทางด้านล่าง

ผลตอบแทน SET INDEX เฉลี่ย ม.ค. (ย้อนหลัง 49 ปี)



ที่มา: SET, สายงานวิจัย บล. เอเชีย พลัส

การกระจายตัวของผลตอบแทน SET INDEX เดือน ม.ค. เทียบกับเดือนอื่นๆ (ย้อนหลัง 49 ปี)



ที่มา: SET, สายงานวิจัย บล. เอเชีย พลัส

MARKET TALK

กลยุทธ์การลงทุน

กลยุทธ์แนะนำทยอยสะสมหุ้นให้มีความสำคัญกับ ESG ที่แนวโน้มกำไรเติบโตเด่น หรือ
ปันผลสูง

- **หุ้น ESG RATING สูง กำไรเติบโตเด่น** -> CK, GULF, CRC, BEM, CPALL, MINT
- **หุ้น ESG RATING สูง ปันผลสูง** -> SIRI, BRI, TISCO, ORI, SPALI, SC, LH, INTUCH, AP, TTCL, MAJOR, BBL, ADVANC

หุ้น ESG นำลงทุน ในมุมมองกำไรเติบโต และมุมมองปันผลเด่น

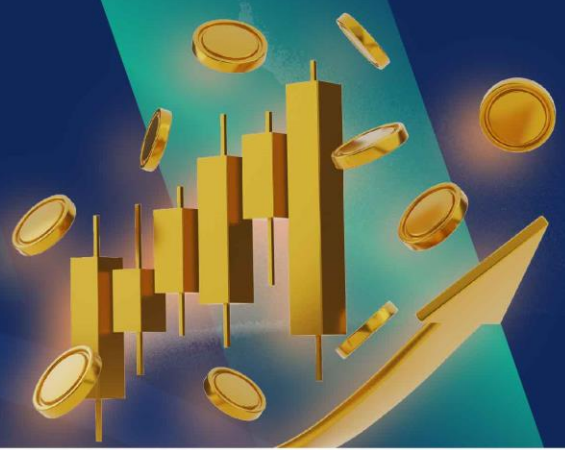
Company	Sector	Recommendation	Last Price (22/12/2023)	FairValue	Upside	Div Yield 23F (%)	ESG Rating
SIRI	PROP	Outperform	1.75	2.20	25.9%	11.05	AA
BRI	PROP	Outperform	8.60	13.20	53.5%	8.66	AA
TISCO	BANK	Outperform	97.75	109.00	11.5%	8.18	AAA
ORI	PROP	Outperform	8.45	12.20	44.4%	7.95	AA
SPALI	PROP	Outperform	18.10	27.30	50.8%	7.69	AA
SC	PROP	Outperform	3.16	4.80	51.9%	7.66	AA
LH	PROP	Outperform	7.85	10.00	27.4%	7.01	A
INTUCH	ICT	Outperform	71.00	90.00	26.8%	6.36	AA
AP	PROP	Outperform	11.10	16.00	44.1%	6.28	AA
TTCL	CONS	Outperform	3.68	7.00	90.2%	5.43	A
MAJOR	MEDIA	Outperform	15.10	20.00	32.5%	4.93	AA
BBL	BANK	Outperform	150.50	199.00	32.2%	3.97	AA
ADVANC	ICT	Outperform	221.00	266.00	20.4%	3.96	AAA
KBANK	BANK	Outperform	131.50	150.00	14.1%	3.44	AAA
HMPRO	COMM	Outperform	11.80	17.20	45.8%	3.32	AA

Company	Sector	Recommendation	Last Price (22/12/2023)	FairValue	Upside	EPS Growth 23F	EPS Growth 24F	ESG Rating
CK	CONS	Outperform	20.90	29.00	38.8%	31.4%	49.1%	A
GULF	ENERG	Outperform	44.75	63.00	40.8%	36.9%	29.5%	AA
CRC	COMM	Outperform	40.25	48.00	19.3%	11.5%	23.5%	AAA
BEM	TRANS	Outperform	7.85	11.50	46.5%	42.0%	21.4%	AA
CPALL	COMM	Outperform	55.50	77.00	38.7%	26.3%	18.6%	AAA
MINT	TOURISM	Outperform	27.00	38.00	40.7%	68.5%	13.4%	AA
KBANK	BANK	Outperform	131.50	150.00	14.1%	7.8%	10.1%	AAA
HMPRO	COMM	Outperform	11.80	17.20	45.8%	3.4%	10.1%	AA
BBL	BANK	Outperform	150.50	199.00	32.2%	37.0%	7.7%	AA
CPN	PROP	Outperform	67.75	83.00	22.5%	35.4%	7.4%	AA
INTUCH	ICT	Outperform	71.00	90.00	26.8%	16.2%	5.4%	AA
AP	PROP	Outperform	11.10	16.00	44.1%	3.7%	3.1%	AA
ADVANC	ICT	Outperform	221.00	266.00	20.4%	17.3%	3.0%	AAA
TISCO	BANK	Outperform	97.75	109.00	11.5%	2.9%	2.8%	AAA

ที่มา: SET, สายงานวิจัย บล. เอเชีย พลัส

WORLD OF TECHNICAL

กลยุทธ์ลงทุนทางเทคนิค



SET INDEX



แนวรับ: 1400, 1395 จุด แนวต้าน: 1408, 1412 จุด

🕒 25 ธันวาคม 2566

ประเด็นวิเคราะห์:

- Fund Flow กลับมาขายสุทธิเป็นวันแรกในรอบ 3 วันทำการ 2,078 ลบ. MTD สะสมขายสุทธิ 3,379 ลบ. สัปดาห์สุดท้ายของเดือนคาคทวิง Window Dressing โดยดีสุดคาคทิด 1430 จุด
- รายสัปดาห์ยังลุ้นทดสอบและข้าม Downtrend รอบ 5 ปี 9 เดือน 1415-1420 จุด แรงส่งจะเสียเมื่อหลุด 1380 จุดเท่านั้น ขณะที่วันนี้แกว่งออกข้าง 1395-1412 จุด มูลค่าการซื้อขายเบาบางสรุป:

- ย่อซื้อกลับ トラบที่ไม่หลุดฐานหลัก 1380 จุด

Technical signal: **ซื้อ**

ประเด็นวิเคราะห์:

- CPF พอร์มฐานได้แก่แรง คาคทิดจิงหะ Triple Bottoms บริเวณโซนแนวรับสำคัญที่ 18.00+/- บาท ลันๆ ดิงกลับเหนือเส้น EMA 10 วัน บ่งชี้ Upside ที่เริ่มเปิด แนะนำทยอยเข้าซื้อสะสม

- MACD เกิดสัญญาณ Bullish Divergence

คำแนะนำ:

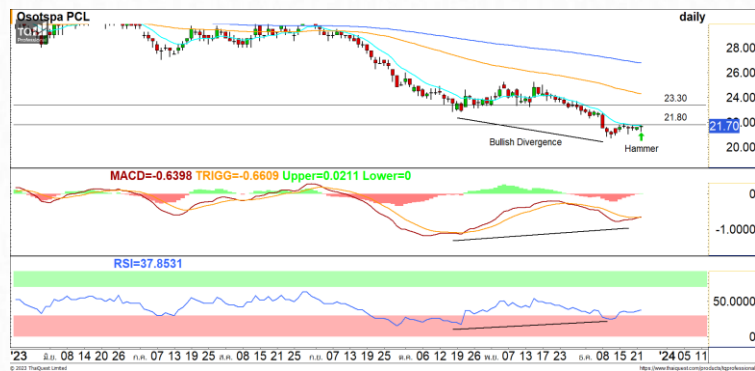
- รับบริเวณ 18.80 บาท เป้าทำกำไร 19.80 บาท Cut Loss เมื่อแตะที่ 18.20 บาท

CPF



แนวรับ: 18.80 บาท แนวต้าน: 19.80 บาท

OSP



แนวรับ: 21.20 บาท แนวต้าน: 23.30 บาท

Technical signal: **ซื้อ**

- OSP พอร์มฐานน่าสนใจ เป็นแท่งเทียน Hammer พร้อมการทำจิงหะ Higher Low ขึ้นทดสอบเส้น EMA 10 วัน กลยุทธ์สั้นๆ แนะนำ Breakout 21.80 บาท เพื่อยืนยันรอบ Reversal

- MACD และ RSI เกิด Bullish Divergence

คำแนะนำ:

- Follow Buy 21.80 บาท เป้าทำกำไร 23.30 บาท Cut Loss เมื่อแตะที่ 21.10 บาท

ข้อมูลในเอกสารฉบับนี้ รวบรวมมาจากแหล่งข้อมูลที่เชื่อถือได้ อย่างไรก็ดี บริษัทหลักทรัพย์ เอเชีย พลัส จำกัด ไม่สามารถที่จะยืนยันหรือรับรองความถูกต้องของข้อมูลเหล่านี้ได้ ไม่ว่าประการใดๆ บทวิเคราะห์ในเอกสารนี้ จัดทำขึ้นโดยอ้างอิงหลักเกณฑ์ทางวิชาการเกี่ยวกับหลักการวิเคราะห์ และไม่ได้เป็นการชี้นำ หรือเสนอแนะให้ซื้อหรือขายหลักทรัพย์ใดๆ การตัดสินใจซื้อหรือขายหลักทรัพย์ใดๆ ของผู้อ่าน ไม่ว่าจะเกิดจากการอ่านบทความในเอกสารนี้หรือไม่ก็ตาม ล้วนเป็นผลจากการใช้วิจารณญาณของผู้อ่าน โดยไม่มีส่วนเกี่ยวข้องหรือพัวพันใดๆ กับ บริษัทหลักทรัพย์ เอเชีย พลัส จำกัด ไม่ว่ากรณีใด

WORLD OF TECHNICAL

กลยุทธ์ลงทุนทางเทคนิค



ASPS TECHNICAL PORTFOLIO

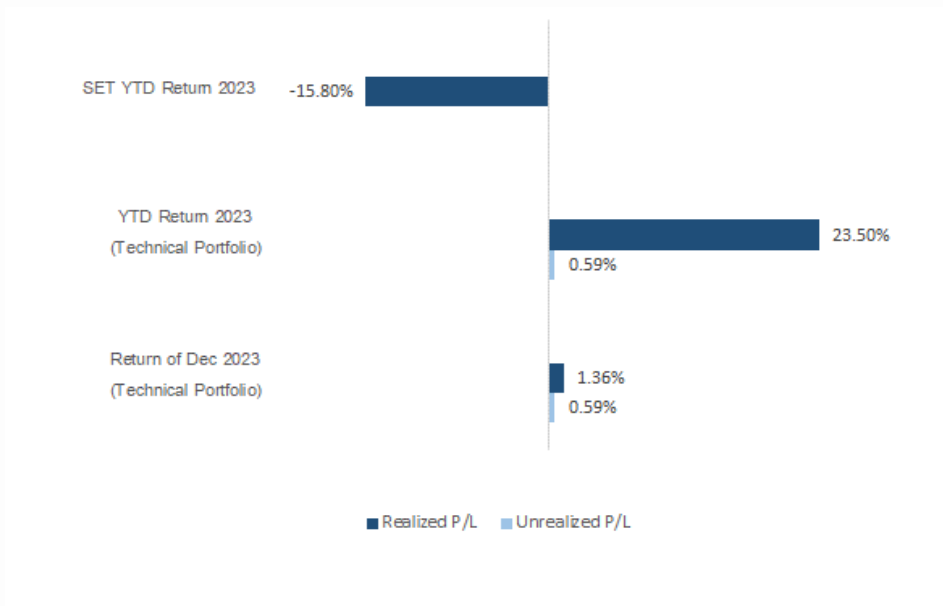
Date	Stock	Target Price	Cut Loss/	Price Start	Price Close	Return %	Weight	Action
TECHNICAL BUY SIGNAL								
25-Dec-23	CPF	19.80	18.20	N.A.	18.80	N.A.	7.50%	รับบริเวณ 18.80 บาท
25-Dec-23	OSP	23.30	21.10	N.A.	21.70	N.A.	7.50%	Follow Buy 21.80 บาท
22-Dec-23	COM7	24.80	23.00	23.50	23.60	0.43%	7.50%	เปิดสถานะได้ที่ 23.50 บาท
22-Dec-23	TEAM	6.00	5.25	5.40	5.45	0.93%	7.50%	เปิดสถานะได้ที่ 5.40 บาท
22-Dec-23	MEGA	42.50	38.75	40.00	40.25	0.63%	7.50%	เปิดสถานะได้ที่ 40.00 บาท
22-Dec-23	ICHI	16.30	14.30	14.80	15.10	2.03%	7.50%	เปิดสถานะได้ที่ 14.80 บาท
21-Dec-23	WHA	5.55	4.94	5.10	5.25	2.94%	7.50%	เปิดสถานะได้ที่ 5.10 บาท
21-Dec-23	SVI	7.55	6.85	7.05	7.10	0.71%	7.50%	เปิดสถานะได้ที่ 7.05 บาท
21-Dec-23	MAJOR	16.10	14.40	14.90	15.10	1.34%	7.50%	เปิดสถานะได้ที่ 14.90 บาท
21-Dec-23	GFPT	11.80	10.80	11.10	11.20	0.90%	7.50%	เปิดสถานะได้ที่ 11.10 บาท
20-Dec-23	SYNEX	10.70	9.80	10.10	10.30	1.98%	7.50%	ปิดสถานะ*
20-Dec-23	ROJNA	6.10	5.65	5.80	5.90	1.72%	7.50%	ปิดสถานะ*
20-Dec-23	AAI	4.20	3.78	3.90	3.84	-1.54%	7.50%	ปิดสถานะ*
20-Dec-23	CK	21.70	19.70	N.A.	20.90	N.A.	7.50%	ปิดสถานะ*
TECHNICAL SELL SIGNAL								

*หมายเหตุ: หากราคาไม่ถึงเป้าหมายที่กำหนดภายใน 3 วัน แนะนำปิดสถานะเพื่อลดความเสี่ยง

**ปรับกลยุทธ์: เปลี่ยนจุดเข้าซื้อหรือจุดขาย

ที่มา: สายงานวิจัย บล. เอเชีย พลัส

ACCUMULATED RETURN OF TECHNICAL PORTFOLIO



ที่มา: สายงานวิจัย บล. เอเชีย พลัส

WORLD OF TECHNICAL

กลยุทธ์ลงทุนทางเทคนิค



SET50 Index Futures



แนวรับ : 860, 865 จุด

แนวต้าน : 870, 874 จุด

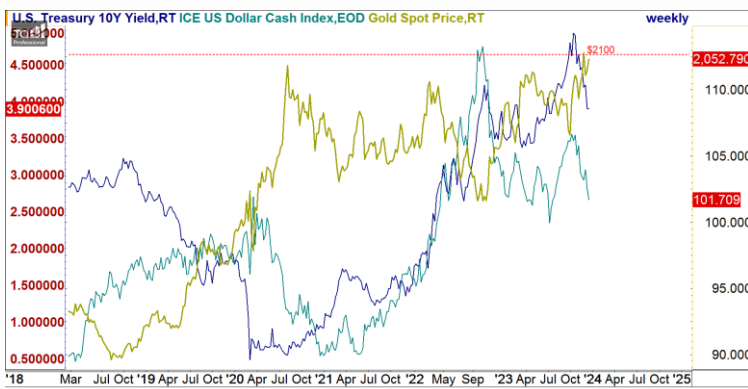
Single Stock Futures



แนวรับ : 65.75 บาท

แนวต้าน : 69.00 บาท

Gold Online Futures



แนวรับ : \$1980-\$2010

แนวต้าน : \$2080-\$2100

S50H24 : LONG

ประเด็นวิเคราะห์:

- ศุกร์ที่ผ่านมา Fund Flow กลับมา Short สุกชิ ต่อเนื่องเป็นวันที่สอง 16,771 สัญญา MTD เหลือสะสม Long สุกชิ 22,378 สัญญา
- เริ่มมีการ Rollover ด้วยการปิดสถานะ ร.ค. 23 ไปปิดสถานะ มี.ค. 24 แต่ OI บางส่วนเพิ่มในฝั่ง Short ทำให้วันนี้ราย ชม. ยังติดต้าน 870-874 จุด แต่รอบหลักมีเป้าหมาย 880-885 จุด

คำแนะนำ:

- กุณ Short 862-865 จุด กรณีไม่ได้ Cut Loss เราให้รอ ปิดช่วงย่อ 855-860 จุด คาดศุกร์ได้ปิดส่วนหนึ่งแล้ว ที่เหลือรอปิด 855 จุด [กรณี High n:q 872 จุด Cut Loss](#)

CPNH24 : LONG

ประเด็นวิเคราะห์:

- CPN แกว่ง Sideways สั้นๆ อยู่ในจังหวะย่อทำ Throw Back หากไม่หลุดต่ำกว่า 64.00 บาท คาดเป็นการย่อเพื่อปรับขึ้นต่อตามแนวโน้มหลัก เป้าหมายทำกำไรที่ 69.00 บาท
- สัญญาณ Hammer เกิดขึ้นโซน EMA 75 วัน

คำแนะนำ:

- แนะนำ Long CPNH24 บริเวณ 66.50 บาท เป้าหมาย 69.00 บาท [Cut 0.75 บาทจากกุณ](#)

GOH24 : LONG

ประเด็นวิเคราะห์:

- ศุกร์ที่ผ่านมา PCE เดือน พ.ย. ปรับตัวขึ้น 2.6%YoY ต่ำกว่าที่ตลาดคาดไว้ ณ ระดับ 2.8% YoY สะท้อนเงินเฟ้อชะลอตัว เป้าหมายของ FED คือ 2% หนุนโอกาสการปรับลดดอกเบี้ยของ FED ในปีหน้า โดยเฉพาะตามการประเมินของ FEDWatch Tool ให้น้ำหนักถึง 78.1%
- ราคาทองคำมี Upside รอคัดสอบใกล้ All Time High \$2080-\$2100 แต่ไม่ควรไล่ราคาเพราะเสี่ยงเผชิญแรงขายรอบใหญ่

คำแนะนำ:

- พอร์ตว่างรอกำหนดสถานะใหม่

WORLD OF TECHNICAL

กลยุทธ์ลงทุนทางเทคนิค



สถานะนักลงทุน

	SET50 Futures Long(Short) Position : Contract			Accumulated Long(Short)		
	Long	Short	Net	2 Days	1 Weeks	1 Months
Institution	49,805	46,390	3,415	5,244	5,632	-1,547
Foreign	399,409	416,180	-16,771	-24,447	-5,437	-19,026
Retail	120,824	107,468	13,356	19,203	-195	20,573

	Single Stock Futures Long(Short) Position : Contract			Accumulated Long(Short)		
	Long	Short	Net	2 Days	1 Weeks	1 Months
Institution	47,556	62,089	-14,533	-13,070	-23,263	164,092
Foreign	10,565	11,922	-1,357	-938	-20,161	-22,963
Retail	65,120	49,230	15,890	14,008	43,424	-141,129

ที่มา: สายงานวิจัย บล. เอเชีย พลัส (MTD 23 พ.ย. -22 ส.ค. 66)

Top 5 Most Active Value (BLOCK TRADE)

Stock	Value	Resistance	Support
1 AOT	1,219,010,575	62.00	59.00
2 DELTA	1,208,362,450	98.00	88.00
3 BBL	967,195,050	156.00	148.00
4 PTT	860,232,900	36.50	34.00
5 BDMS	701,221,325	27.75	25.25

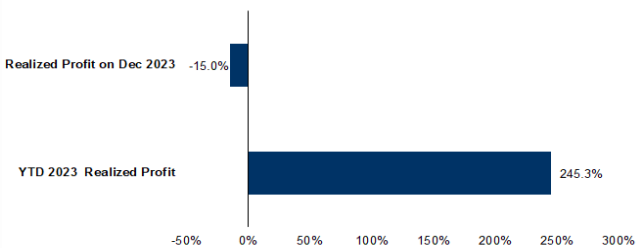
ที่มา: สายงานวิจัย บล. เอเชีย พลัส

Top 20 Most Active Volume

Future	Settle Price	Basis	Vol	OI	OI Change	Leverage	
1 ITDH24	0.86	3.2	4,336	7,082	-	2,242	6.44
2 TTBH24	1.6	18.3	4,044	18,870	3,522	19.63	
3 BEMH24	7.82	8.8	4,023	9,933	3,017	7.02	
4 THCOMH24	13.11	35.25	2,819	5,355	526	9.21	
5 STPIH24	3.22	18.8	2,500	11,347	1,988	7.99	
6 TTAH24	6.06	5.25	2,071	3,533	1,555	9.28	
7 GULFH24	44.65	8.05	1,929	11,193	1,523		
8 BANPUH24	6.87	1.59	1,671	36,198	822		
9 JASH24X	1.91	7.2	1,545	19,637	1,013	7.88	
10 IVLH24	27.48	7.85	1,520	8,535	912	13.64	
11 KTBH24	18.5	3.68	1,341	17,606	931	6.61	
12 TRUFH24	5.15	15.1	1,131	15,560	1,097	6.92	
13 CPFH24	18.88	8.5	1,122	13,358	820	14.76	
14 JMTH24	26.55	6.75	1,077	6,027	1,055	16.03	
15 BEAUTYH24	0.45	22.1	1,005	4,550	1,001	13.97	
16 PRMH24	5.42	15	1,001	3,056	500	3.97	
17 BDMH24	26.24	14.7	905	5,230	-	403	16.71
18 HMPROH24	12.03	216	905	4,832	704	18.21	
19 SCGFH24	35.79	43.75	895	5,904	829	11.98	
20 PSHH24	11.92	60.25	700	665	600	11.10	

ที่มา: สายงานวิจัย บล. เอเชีย พลัส

TRACKING PERFORMANCE



หมายเหตุ การคำนวณผลตอบแทนจะใช้ราคาเปิดในวันแนะนำเป็นต้นทุน เทียบกับราคาปิดล่าสุด เป็นผลตอบแทนสะสมจนถึงวันที่ฝ่ายวิจัยแนะนำให้ปิดสถานะการทำกำไร/ตัดขาดทุน

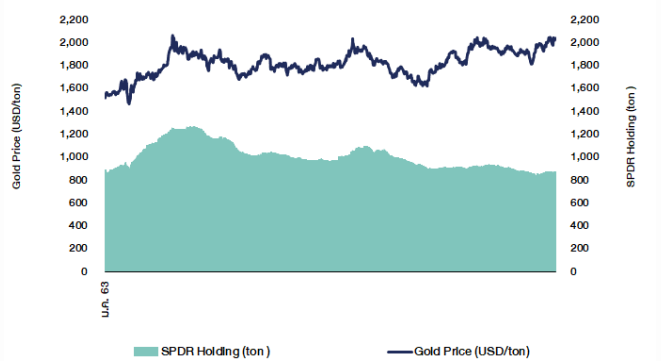
ที่มา: สายงานวิจัย บล. เอเชีย พลัส

ภาพรวมการซื้อขาย SET50 Index

UNDERLYING	Close	Chg	%Chg	อุปทานซื้อขาย		
SET50	871.46	0.65	0.07%	22H2I23		
Symbol	Settle	Chg	%Chg	Vol.	OI	OI Chg
S50N23	958.42	0.0	0.0%	27	140	0
S50Q23	967.58	0.0	0.0%	6	39	0
S50U23	911.94	0.0	0.0%	44,415	81,230	0
S50Z23	872.40	1.4	0.2%	289,605	535,365	-94,564
S50H24	864.90	-3.0	-0.3%	261,682	390,353	112,824
S50M24	862.70	-3.7	-0.4%	10,515	37,517	3,859

ที่มา: สายงานวิจัย บล. เอเชีย พลัส

SPDR Gold Shares



ที่มา: สายงานวิจัย บล. เอเชีย พลัส

RESEARCH DIVISION

บริษัทหลักทรัพย์ เอเชีย พลัส

เกิดศักดิ์ ทวีธีระธรรม

นักวิเคราะห์ปัจจัยพื้นฐานด้านตลาดทุน และทางเทคนิค
เลขทะเบียนนักวิเคราะห์: 004132

ประสิทธิ์ รัตนกิจกมล, CISA, CFA

นักวิเคราะห์ปัจจัยพื้นฐานด้านตลาดทุน และด้านเทคนิค
เลขทะเบียนนักวิเคราะห์: 025917

นवलพรรณ น้อยรัชชกุล

นักวิเคราะห์ปัจจัยพื้นฐานด้านตลาดทุน และด้านเทคนิค
เลขทะเบียนนักวิเคราะห์: 019994

ปวงริศา เลิศกิจคุณานนท์

นักวิเคราะห์ปัจจัยพื้นฐานด้านตลาดทุน และด้านเทคนิค
เลขทะเบียนนักวิเคราะห์: 009579

ธนัฐธรร เกิดเนตธ

นักวิเคราะห์ปัจจัยพื้นฐานด้านตลาดทุน
เลขทะเบียนนักวิเคราะห์: 048495

TOP20 NVDR UPDATE



25 ธันวาคม 2566

	22-ธ.ค.	21-ธ.ค.	20-ธ.ค.	19-ธ.ค.	18-ธ.ค.	15-ธ.ค.
PTTGC	166.4	-140.5	45.4	-14.7	-28.3	61.8
BJC	123.8	63.7	71.2	58.8	19.5	51.8
TOP	79.3	-55.6	45.8	45.7	9.5	66.5
PTT	76.2	-111.9	337.8	19.3	96.7	444.6
RCL	59.1	34.3	34.7	13.6	63.0	1.5
ADVANC	30.8	38.0	155.5	9.7	-18.2	124.1
BCH	25.1	23.9	1.3	138.2	7.8	-17.6
ICHI	24.6	17.7	-3.0	21.6	-7.9	5.7
SAPPE	24.1	-7.7	2.4	6.0	-11.6	4.8
BEM	17.6	21.4	5.4	4.2	45.1	27.2
PLANB	17.4	4.6	-8.0	6.7	3.2	16.4
KAMART	16.1	-5.3	-0.9	-17.8	2.7	4.7
SPRC	14.9	-4.7	24.5	1.8	-22.9	37.4
IRPC	13.9	4.7	9.7	-3.6	-6.8	71.4
PRM	13.5	3.3	4.1	5.9	6.8	-0.4
AMATA	12.4	45.5	22.0	-7.8	-2.9	98.1
GLOBAL	11.1	7.9	-1.6	-20.2	-52.5	-27.2
SKY	11.0	9.1	4.7	8.3	-6.2	9.2
BTS	8.5	14.6	45.8	6.3	42.8	73.3
KKP	8.3	9.2	2.9	-4.7	-4.1	55.3

	22-ธ.ค.	21-ธ.ค.	20-ธ.ค.	19-ธ.ค.	18-ธ.ค.	15-ธ.ค.
BH	-230.2	7.1	-71.1	-78.9	3.3	-92.7
GULF	-229.4	-34.5	10.6	-116.2	-92.6	180.2
EA	-178.9	-40.0	34.9	-61.0	-66.3	97.6
DELTA	-163.2	75.0	-73.8	-277.7	20.6	-575.3
BBL	-149.5	165.4	24.9	54.8	0.6	321.9
AWC	-118.4	-34.7	-4.2	14.1	43.6	-1.1
JMART	-94.5	76.2	-58.4	14.1	-11.4	-60.0
TRUE	-90.9	-52.0	117.2	41.0	64.4	86.2
KTC	-89.9	-19.1	-5.3	-72.9	-180.7	220.0
JMT	-88.9	9.0	15.9	21.5	0.0	-32.1
SCB	-85.2	-27.1	-16.7	-119.4	-51.3	322.3
PTTEP	-79.2	-163.3	-59.0	-270.2	-347.5	-17.8
BGRIM	-78.9	-56.0	-52.2	-55.8	-123.3	-125.8
GPSC	-67.3	-53.4	-51.5	-23.1	-84.7	-36.2
CBG	-65.0	27.1	4.6	-22.8	-41.3	-9.6
AOT	-61.4	157.1	-210.8	21.0	-76.5	-77.0
CPF	-61.0	-4.9	0.4	-18.4	-43.2	15.5
HANA	-60.3	-12.1	-124.2	-117.1	-73.3	-150.2
IVL	-53.7	-221.1	37.2	5.5	-21.9	107.2
MTC	-49.4	-61.1	-14.6	-6.7	-45.6	-68.9

Top 20 NVDR Most Active by Value (B m)

Stock	Total	Buy	Sell	Net	% *
AOT	936.3	437.5	498.9	-61.4	35.7
DELTA	757.8	297.3	460.5	-163.2	31.3
PTT	714.9	395.5	319.3	76.2	41.5
BDMS	560.9	283.3	277.6	5.8	16.3
CPALL	497.4	225.6	271.8	-46.2	37.8
ADVANC	481.3	256.1	225.3	30.8	34.2
BH	475.6	122.7	352.9	-230.2	48.4
GULF	450.8	110.7	340.1	-229.4	36.0
PTTEP	422.6	171.7	250.9	-79.2	38.2
BJC	337.2	230.5	106.7	123.8	45.4
PTTGC	330.7	248.6	82.2	166.4	30.1
SCB	329.1	121.9	207.2	-85.2	27.9
BBL	325.2	87.8	237.4	-149.5	16.8
EA	308.9	65.0	243.9	-178.9	33.1
INTUCH	283.4	124.3	159.1	-34.9	48.2
KTB	278.6	141.2	137.4	3.8	35.5
BEM	272.7	145.2	127.5	17.6	29.5
SCGP	251.2	122.2	129.0	-6.8	28.6
SCC	249.9	128.0	122.0	6.0	31.2
TRUE	246.5	77.8	168.7	-90.9	30.7

Top 20 NVDR Daily Outstanding

Stock	Thai NVDR's	Paid Up % of Paid Up	
	Investment *	Capital Shares	Capital **
TISCO-P	7,300	9,859	74.04
MORE	2,117,297,323	7,176,748,441	29.50
MBK-W4	1,811,092	7,640,245	23.70
BBL	441,466,177	1,908,842,894	23.13
BCP	266,488,940	1,376,923,157	19.35
KBANK	346,080,535	2,369,327,593	14.61
THIP	12,843,496	89,999,686	14.27
BH	113,137,188	794,885,942	14.23
GBX	146,506,617	1,089,076,392	13.45
AH	45,529,466	354,842,012	12.83
BDMS	2,009,515,169	15,892,001,895	12.64
AP	395,572,987	3,145,899,495	12.57
TOP	280,053,177	2,233,835,566	12.54
LH	1,480,745,051	11,949,713,176	12.39
ICHI	154,874,100	1,300,000,000	11.91
W-W5	542,196,638	4,883,479,741	11.10
SPALI	213,673,011	1,953,054,030	10.94
MILL-W7	151,387,448	1,388,422,796	10.90
MINT	606,699,372	5,595,798,073	10.84
CPALL	955,768,517	8,983,101,348	10.64

* % of Trading Volume in Underlying Securities

ที่มา: set.or.th

Note: Paid up capital shares of warrants are the number of issued warrants deduct from the total exercised warrants

* Thai NVDR's investment = จำนวนหุ้นที่ ThaiNVDR ถือครองโดยที่ยังไม่ได้อบรมรายการที่รอการชำระราคาและส่งมอบหลักทรัพย์

** ตามเกณฑ์ของธนาคารแห่งประเทศไทย บริษัท ไทยเอ็นวีดีอาร์ สามารถถือครองหุ้นได้ไม่เกิน

- 25% ของทุนจดทะเบียนชำระแล้ว สำหรับ BAY CIMBT KKP KTB LHFG SCB TCAP TISCO TMB และ BFIT

35% ของทุนจดทะเบียนชำระแล้ว สำหรับ BBL และ KBANK

SHORT SELL



25 ธันวาคม 2566

ปริมาณหุ้นที่ขายชอร์ต

ข้อมูลการขายชอร์ต ณ วันที่ 22 ธันวาคม 2566

หลักทรัพย์	ปริมาณหุ้นที่ขายชอร์ต (หุ้น)	มูลค่าการขายชอร์ต (บาท)	% ปริมาณการขายชอร์ต เทียบกับปริมาณการซื้อขาย รวม Auto Matching
7UP	244,300	97,720.00	4.51%
AAI	352,600	1,361,772.00	4.28%
AAV	900,000	1,795,039.00	4.22%
AAV-R	175,500	350,653.00	0.82%
ACE	118,100	171,245.00	3.91%
ADVANC	251,300	55,537,300.00	8.45%
AEONTS	1,500	234,750.00	0.85%
AEONTS-R	2,400	375,850.00	1.36%
AH	41,500	1,124,100.00	5.19%
AIT	111,000	415,976.00	7.67%
AMATA	340,900	8,988,475.00	9.50%
AMATA-R	330,100	8,745,550.00	9.20%
AOT	1,155,200	69,851,850.00	5.72%
AOT-R	2,140,300	129,115,400.00	10.60%
AP	588,900	6,481,970.00	10.78%
AP-R	460,500	5,066,280.00	8.43%
AS	26,500	213,690.00	3.99%
ASIAN	20,200	136,790.00	7.54%
ASK	5,300	106,000.00	2.57%
AU	21,700	201,470.00	4.55%
AUCT	13,900	157,250.00	3.08%
AURA	23,800	354,620.00	3.21%
AURA-R	56,900	851,680.00	7.69%
AWC	4,897,400	17,124,230.00	5.91%
AWC-R	17,499,100	60,614,420.00	21.11%
BA	93,600	1,375,920.00	4.30%
BA-R	22,200	327,220.00	1.02%
BAFS	5,400	127,980.00	4.00%
BAFS-R	5,100	120,660.00	3.77%
BAM	2,181,000	17,567,185.00	18.21%
BAM-R	1,290,400	10,341,995.00	10.77%
BANPU	4,410,700	29,424,555.00	10.42%
BANPU-R	2,754,900	18,413,825.00	6.51%
BBIK	4,700	431,800.00	2.43%
BBIK-R	5,800	530,850.00	2.99%
BBL	1,003,200	151,869,150.00	15.67%
BBL-R	152,600	22,993,400.00	2.38%
BCH	504,300	10,993,740.00	10.48%
BCH-R	429,200	9,349,180.00	8.92%
BCP	276,600	12,046,175.00	20.10%
BCP-R	134,500	5,851,925.00	9.78%
BCPG	366,200	3,114,165.00	9.79%
BCPG-R	71,100	605,240.00	1.90%
BDMS	2,581,600	68,096,225.00	9.70%
BDMS-R	75,800	2,008,700.00	0.28%
BE8	42,300	1,268,375.00	2.67%
BEC	93,500	478,570.00	7.06%
BEC-R	111,700	569,725.00	8.43%
BEM	8,496,500	66,908,495.00	14.49%
BEM-R	7,938,000	62,577,465.00	13.54%
BGC	5,300	38,955.00	0.55%
BGRIM	935,100	25,944,550.00	7.16%
BGRIM-R	1,027,700	28,431,275.00	7.86%
BH	144,600	31,271,100.00	6.35%
BH-R	371,100	80,037,700.00	16.30%
BJC	6,014,200	153,452,800.00	41.34%
BJC-R	1,293,800	32,963,775.00	8.89%
BLA	140,700	2,806,360.00	5.89%
BLA-R	298,700	5,921,390.00	12.50%
BLAND-R	122,200	86,762.00	4.39%
BPP	29,400	420,420.00	10.44%
BRI	26,900	231,030.00	2.21%
BSRC	5,300	45,315.00	0.37%
BTG	77,700	1,792,010.00	4.98%
BTG-R	48,500	1,122,100.00	3.11%
BTS	1,555,900	11,218,865.00	15.41%
BTS-R	519,300	3,738,510.00	5.14%
BYD	1,920,900	8,941,526.00	18.76%
BYD-R	1,252,400	5,816,146.00	12.23%
CBG	131,700	10,920,775.00	3.00%
CBG-R	338,200	28,099,775.00	7.71%
CCET	56,700	128,142.00	0.56%
CENDEL	51,900	2,240,750.00	3.61%
CENDEL-R	37,200	1,608,275.00	2.59%
CHAYO	196,200	1,038,165.00	9.19%
CHG	1,336,700	3,990,316.00	5.11%
CHG-R	1,209,400	3,601,050.00	4.63%
CK	59,700	1,244,750.00	5.72%
CK-R	56,200	1,169,760.00	5.38%
CKP	57,500	191,154.00	2.30%
CKP-R	118,700	395,440.00	4.74%
CNTECH01	5,023	102,472.00	2.56%
COM7	644,500	15,096,650.00	2.78%
COM7-R	1,403,900	32,968,200.00	6.06%
CPALL	1,524,900	84,187,250.00	12.89%

หลักทรัพย์	ปริมาณหุ้นที่ขายชอร์ต (หุ้น)	มูลค่าการขายชอร์ต (บาท)	% ปริมาณการขายชอร์ต เทียบกับปริมาณการซื้อขาย รวม Auto Matching
CPALL-R	1,381,500	76,226,625.00	11.67%
CPAXT	467,200	12,165,150.00	7.37%
CPAXT-R	377,800	9,842,650.00	5.96%
CPF	1,332,500	24,909,830.00	11.11%
CPF-R	935,500	17,470,030.00	7.80%
CPN	107,900	7,254,700.00	2.65%
CPN-R	115,600	7,793,125.00	2.84%
CRC	544,700	21,740,550.00	8.53%
CRC-R	1,012,200	40,421,325.00	15.85%
CV	165,100	84,201.00	6.57%
DCC	203,500	284,349.00	4.96%
DCC-R	15,500	21,797.00	0.38%
DELTA	521,800	47,695,050.00	3.96%
DELTA-R	1,393,500	127,297,000.00	10.56%
DITTO	35,300	983,475.00	1.72%
DMT	53,500	711,070.00	7.52%
DOHOME	244,100	2,934,320.00	11.84%
DOHOME-R	51,200	619,280.00	2.48%
DRT	4,300	34,830.00	7.35%
DUSIT	7,500	63,570.00	1.16%
EA	1,524,400	67,554,600.00	14.47%
EA-R	1,971,200	87,108,200.00	18.71%
EASTW	3,100	12,834.00	3.12%
EGATIF	15,800	89,070.00	5.33%
EGCO	35,900	4,576,600.00	5.51%
EGCO-R	42,200	5,364,050.00	6.48%
EKH	10,900	79,475.00	1.53%
EPG	172,300	1,406,755.00	7.24%
EPG-R	164,600	1,340,230.00	6.92%
ERW	605,100	3,086,010.00	7.32%
ERW-R	41,800	213,180.00	0.51%
ETC	9,800	26,656.00	1.11%
FORTH	65,500	1,440,620.00	5.34%
FORTH-R	50,400	1,103,190.00	4.11%
FSMART	43,800	322,505.00	2.84%
GFPT	56,500	627,270.00	3.39%
GFPT-R	86,800	966,220.00	5.21%
GLOBAL	877,400	15,185,080.00	8.73%
GLOBAL-R	670,900	11,670,950.00	6.68%
GPSC	491,000	23,540,975.00	8.91%
GPSC-R	1,060,900	50,727,875.00	19.24%
GULF	703,000	31,614,475.00	5.23%
GULF-R	1,823,700	81,887,825.00	13.56%
GUNKUL	2,252,200	6,255,820.00	3.59%
GUNKUL-R	5,179,300	14,387,154.00	8.26%
HANA	678,200	36,651,675.00	7.38%
HANA-R	1,114,700	60,064,875.00	12.14%
HMPRO	833,500	9,918,650.00	6.76%
HMPRO-R	454,900	5,411,370.00	3.69%
HTC	6,100	97,600.00	1.44%
HUMAN	286,000	3,022,740.00	14.34%
ICHI	534,900	8,015,500.00	4.82%
ICHI-R	126,500	1,895,930.00	1.14%
III	502,600	4,968,120.00	21.35%
INTUCH	146,400	10,393,075.00	3.54%
INTUCH-R	314,400	22,318,950.00	7.59%
IRPC	5,673,300	11,511,272.00	24.23%
IRPC-R	415,400	840,008.00	1.77%
ITC	86,400	1,732,230.00	8.47%
ITC-R	130,700	2,619,990.00	12.81%
ITD	5,025,200	4,273,378.00	9.55%
IVL	2,149,700	58,218,650.00	16.50%
IVL-R	1,717,100	46,688,550.00	13.18%
JAS-R	1,740,300	3,380,952.00	3.94%
JMART	1,261,800	22,803,380.00	6.72%
JMART-R	588,400	10,606,610.00	3.13%
JMT	1,964,600	52,037,575.00	19.97%
KAMART	30,900	413,150.00	0.23%
KBANK	272,500	35,828,750.00	10.83%
KBANK-R	118,600	15,594,400.00	4.71%
KCE	198,000	11,212,325.00	4.15%
KCE-R	319,300	18,063,275.00	6.69%
KEX	60,500	281,836.00	1.20%
KEX-R	68,300	315,446.00	1.36%
KKP	625,100	30,977,450.00	29.83%
KKP-R	32,700	1,620,925.00	1.56%
KLINIQU	1,300	53,625.00	0.17%
KSL	26,700	69,420.00	3.27%
KSL-R	44,100	114,954.00	5.40%
KTB	2,922,100	53,474,430.00	13.60%
KTB-R	1,940,200	35,366,120.00	9.03%
KTC	380,500	17,412,675.00	11.25%
KTC-R	318,300	14,505,450.00	9.41%
LANNA	26,100	391,500.00	13.73%
LH	2,401,000	18,757,135.00	8.60%
LH-R	3,203,000	24,989,960.00	11.47%

SHORT SELL

ปริมาณหุ้นที่ขายชอร์ต

(ต่อ)การขายชอร์ต ณ วันที่ 22 ธันวาคม 2566

หลักทรัพย์	ปริมาณหุ้นที่ขายชอร์ต (หุ้น)	มูลค่าการขายชอร์ต (บาท)	% ปริมาณการขายชอร์ต เทียบกับปริมาณการซื้อขายแบบ Auto Matching
M	36,700	1,431,300.00	12.89%
M-R	11,000	429,000.00	3.86%
MAJOR	156,600	2,343,270.00	4.08%
MAJOR-R	278,500	4,182,760.00	7.25%
MASTER	2,600	145,100.00	0.31%
MASTER-R	200	11,150.00	0.02%
MBK	216,100	3,429,570.00	25.69%
MBK-R	89,400	1,417,560.00	10.63%
MC	91,500	1,198,650.00	10.50%
MC-R	11,500	150,650.00	1.32%
MEGA	33,800	1,353,900.00	7.46%
MEGA-R	65,400	2,623,575.00	14.44%
MINT	759,200	20,626,500.00	6.63%
MINT-R	1,269,400	34,319,250.00	11.09%
MTC	267,400	12,039,275.00	8.46%
MTC-R	363,900	16,384,025.00	11.51%
NCAP	1,654,900	4,477,836.00	37.30%
NER	207,500	973,226.00	8.34%
NEX	118,300	1,230,320.00	2.20%
NEX-R	22,400	229,490.00	0.42%
NRF	303,900	1,655,725.00	3.51%
NSL	13,100	240,920.00	3.23%
NUSA	300,900	90,270.00	4.19%
ONEE	2,608,800	9,723,524.00	13.47%
ONEE-R	126,200	473,728.00	0.65%
OR	1,152,500	22,782,250.00	11.00%
OR-R	1,720,300	33,908,350.00	16.41%
ORI	117,200	993,690.00	3.71%
ORI-R	574,900	4,865,610.00	18.21%
OSP	649,900	13,940,540.00	6.66%
OSP-R	950,800	20,394,630.00	9.74%
PLANB	394,700	3,460,305.00	2.50%
PLANB-R	46,600	409,875.00	0.30%
PR9	20,700	321,130.00	2.37%
PR9-R	6,200	95,670.00	0.71%
PRIME	50,000	32,500.00	0.05%
PRM	716,700	3,923,155.00	2.43%
PRM-R	617,300	3,375,400.00	2.09%
PSH	14,200	171,820.00	2.20%
PSL	645,200	5,398,575.00	4.93%
PSL-R	1,182,800	9,872,130.00	9.03%
PTG	363,500	3,048,020.00	2.99%
PTG-R	906,000	7,610,535.00	7.46%
PTL	6,600	67,530.00	2.89%
PTT	5,500,800	192,376,625.00	22.42%
PTT-R	133,100	4,653,850.00	0.54%
PTTEP	210,200	30,720,550.00	5.59%
PTTEP-R	39,600	5,807,900.00	1.05%
PTTGC	1,090,300	41,075,050.00	7.57%
PTTGC-R	374,700	14,330,625.00	2.60%
QH	651,300	1,432,860.00	12.60%
QH-R	331,600	723,188.00	6.42%
RABBIT	2,854,500	1,431,663.00	12.25%
RAM	23,300	757,250.00	13.94%
RAM-R	500	16,250.00	0.30%
RATCH	444,000	13,565,525.00	18.36%
RATCH-R	74,500	2,291,450.00	3.08%
RBF	585,700	8,098,320.00	6.07%
RBF-R	385,700	5,333,990.00	4.00%
RCL	403,200	9,318,100.00	2.34%
RCL-R	109,500	2,627,020.00	0.63%
RJH	1,700	45,050.00	6.91%
ROJNA	232,100	1,364,475.00	12.36%
RS-R	2,600	35,110.00	0.92%
S	465,700	423,787.00	10.61%
SABINA	35,600	938,600.00	10.74%
SABUY	230,000	1,431,000.00	0.30%
SABUY-R	392,400	2,397,720.00	0.50%
SAK	52,400	222,076.00	3.36%
SAMART	91,400	387,552.00	1.66%
SAMART-R	28,500	118,868.00	0.52%
SAPPE	100	8,425.00	0.01%
SAPPE-R	35,000	2,990,275.00	3.49%
SAT	12,300	215,290.00	0.47%
SAWAD	767,800	32,655,575.00	18.07%
SAWAD-R	349,900	14,858,875.00	8.24%
SC	246,200	772,664.00	5.83%
SCB	526,800	54,522,200.00	9.26%
SCB-R	1,012,500	104,793,400.00	17.79%
SCC	128,800	37,746,800.00	10.23%
SCC-R	73,600	21,641,300.00	5.85%
SCCC	800	106,800.00	4.73%
SCCC-R	200	26,700.00	1.18%
SCGP	2,073,400	73,807,650.00	17.04%
SCGP-R	1,126,900	40,033,950.00	9.26%
SGC	302,800	456,385.00	2.70%
SGC-R	700	1,057.00	0.01%
SHR	879,800	2,082,372.00	18.62%

หลักทรัพย์	ปริมาณหุ้นที่ขายชอร์ต (หุ้น)	มูลค่าการขายชอร์ต (บาท)	% ปริมาณการขายชอร์ต เทียบกับปริมาณการซื้อขายแบบ Auto Matching
SINGER	568,500	6,888,910.00	6.36%
SINGER-R	300	3,610.00	0.00%
SIRI	1,550,900	2,698,566.00	3.94%
SIRI-R	3,511,400	6,083,165.00	8.91%
SIS	11,100	240,670.00	2.55%
SISB	46,800	1,639,750.00	9.93%
SISB-R	39,500	1,391,325.00	8.38%
SJWD	160,500	2,319,620.00	22.22%
SJWD-R	200	2,880.00	0.03%
SKY	241,000	6,491,325.00	7.91%
SKY-R	7,500	204,125.00	0.25%
SNNP	61,600	1,079,530.00	1.90%
SPA	29,300	345,740.00	5.50%
SPALI	114,000	2,063,400.00	9.82%
SPALI-R	69,100	1,243,800.00	5.95%
SPC	700	43,400.00	16.67%
SPCG	7,500	92,250.00	7.54%
SPCG-R	2,100	25,800.00	2.11%
SPRC	579,800	4,907,860.00	3.78%
SPRC-R	651,700	5,516,420.00	4.25%
SSP	12,500	97,500.00	1.18%
STA	81,500	1,220,740.00	6.34%
STA-R	361,700	5,407,740.00	28.14%
STANLY	1,600	294,400.00	17.02%
STEC	138,500	1,179,060.00	7.78%
STEC-R	108,200	920,105.00	6.08%
STGT	119,700	783,045.00	4.28%
SUPER-R	800	328.00	0.03%
SUSCO	600,300	2,869,046.00	3.81%
SYNEX	2,400	24,960.00	0.32%
TASCO	272,400	4,412,880.00	12.71%
TASCO-R	64,600	1,046,520.00	3.01%
TCAP	155,000	7,529,925.00	19.45%
TCAP-R	14,800	717,825.00	1.86%
TEAMG	206,700	1,212,245.00	1.00%
TFG	46,300	165,754.00	2.09%
TFG-R	8,200	29,276.00	0.37%
THANI	352,000	947,340.00	5.72%
THANI-R	244,400	662,026.00	3.97%
THCOM	586,000	7,614,370.00	3.42%
THCOM-R	78,100	1,016,990.00	0.46%
THG	35,400	1,955,900.00	4.81%
THG-R	100,700	5,538,350.00	13.67%
TIDLOR	304,200	6,974,100.00	3.91%
TIDLOR-R	727,300	16,705,440.00	9.36%
TIPH	17,200	503,100.00	5.25%
TIPH-R	20,500	597,275.00	6.26%
TISCO	122,800	12,034,350.00	6.66%
TISCO-R	66,500	6,515,375.00	3.61%
TKC	138,200	2,130,700.00	13.58%
TKC-R	30,800	482,600.00	3.03%
TKN	259,300	2,550,450.00	3.91%
TKN-R	316,000	3,099,185.00	4.77%
TKS	10,400	70,200.00	5.21%
TLI	1,416,500	13,870,165.00	10.45%
TLI-R	151,800	1,493,065.00	1.12%
TOA	50,700	1,139,620.00	8.01%
TOA-R	53,000	1,190,970.00	8.37%
TOP	387,400	20,779,175.00	8.80%
TOP-R	71,400	3,821,175.00	1.62%
TPPL	116,400	160,632.00	8.94%
TPPP	95,200	321,776.00	6.85%
TPPP-R	25,300	85,514.00	1.82%
TQM	104,500	2,906,575.00	24.38%
TQM-R	14,600	406,100.00	3.41%
TRUE	4,016,400	20,821,595.00	5.15%
TRUE-R	1,041,100	5,434,595.00	1.33%
TTA	572,800	3,425,910.00	3.47%
TTA-R	34,700	207,470.00	0.21%
TTB	10,756,500	17,245,261.00	14.81%
TTB-R	2,992,900	4,783,553.00	4.12%
TTW	50,700	461,370.00	4.97%
TU	2,328,200	33,346,880.00	7.36%
TU-R	1,243,300	17,787,300.00	3.93%
TVO	3,000	63,300.00	2.30%
TVO-R	2,400	50,400.00	1.84%
VGI	1,364,000	2,546,224.00	5.38%
VGI-R	3,180,700	5,893,960.00	12.55%
VIBHA	31,800	55,650.00	1.01%
WHA	1,608,800	8,375,510.00	5.29%
WHA-R	100,900	524,680.00	0.33%
WHAUP	101,000	388,438.00	7.21%
WICE	19,100	111,715.00	9.85%
XO	9,000	243,000.00	0.45%
XO-R	4,000	108,400.00	0.20%
XPG-R	137,800	161,226.00	0.14%

- โปรดดูรายการขายชอร์ตของสมาชิกที่เป็นผู้ร่วมคำนวณวงลงทุน หรือผู้ดูแลสภาพคล่องของหน่วยลงทุนของกองทุนรวมอีกทีเพื่อให้นักวิจัยประเภทเพื่อทำการวิเคราะห์จากข้อมูลต่างของราคาหรือเพื่อดูสภาพคล่อง แล้วแต่กรณี
- รายการที่ชื่อย่อหลักทรัพย์ด้วย "-R" หมายถึง ข้อมูลธุรกรรมขายชอร์ตในอินวีดีอาร์

ที่มา : set.or.th



รายงานการเปลี่ยนแปลงการถือหลักทรัพ์และสัญญาซื้อขายล่วงหน้าของผู้บริหาร (แบบ 59) ประจำวันที่ 22 ธันวาคม 2566

ชื่อบริษัท	วิธีการได้/ จำหน่าย	ชื่อผู้บริหาร	ประเภทหลักทรัพ์	วันที่ได้/ จำหน่าย	จำนวน	ราคา
AAV	ขาย	นาย ธรรมพล แบลเวิลด์	หุ้นสามัญ	19/12/2566	1,000,000	1.99
AAV	ขาย	นาย ธรรมพล แบลเวิลด์	หุ้นสามัญ	20/12/2566	6,632,600	1.97
AAV	ขาย	นาย ธรรมพล แบลเวิลด์	หุ้นสามัญ	21/12/2566	4,000,000	1.97
ASW	ขาย	นาย นกมล ร่มโพธิ์	หุ้นสามัญ	20/12/2566	63,200	8.40
ASW	ขาย	นาย นกมล ร่มโพธิ์	หุ้นสามัญ	21/12/2566	36,800	8.32
BAREIT	ขาย	นาย ดนุสรณ์ ชูเชิดวัฒนศักดิ์	หน่วยทรัสต์	21/12/2566	15,000	9.90
CPT	ขาย	นาย นพดล วิเชียรเกื้อ	หุ้นสามัญ	20/12/2566	64,200	0.63
CPT	ขาย	นาย นพดล วิเชียรเกื้อ	หุ้นสามัญ	20/12/2566	50,000	0.64
CPT	ขาย	นาย นพดล วิเชียรเกื้อ	หุ้นสามัญ	21/12/2566	25,500	0.65
FTE	ขาย	นาย ประพันธ์ จิตรเจริญชัย	หุ้นสามัญ	22/12/2566	10,000	1.50
JDF	ขาย	นาย สรสิทธิ์ สุนทรเทศ	หุ้นสามัญ	21/12/2566	7,600	2.22
JDF	ขาย	นาย สรสิทธิ์ สุนทรเทศ	หุ้นสามัญ	21/12/2566	12,400	2.20
JSP	ซื้อ	นาย สิทธิชัย แดงประเสริฐ	หุ้นสามัญ	21/12/2566	63,600	2.11
KIAT	ซื้อ	นาง สุจิตรา มนต์เสริมสรณ์	หุ้นสามัญ	21/12/2566	2,500,000	0.39
MICRO	ซื้อ	นาง รสนันท์ ยิ่งทวีศักดิ์	หุ้นสามัญ	20/12/2566	149,400	1.98
PCC	ซื้อ	นาย กิตติ สัมฤทธิ์	หุ้นสามัญ	21/12/2566	26,600	2.93
PEACE	ซื้อ	นาย พิสิฐ บัญจคุณภรณ์	หุ้นสามัญ	21/12/2566	20,000	3.18
PRTR	ซื้อ	นางสาว วิศรา เจริญพานิช	หุ้นสามัญ	21/12/2566	12,480,000	7.00
PRTR	ซื้อ	นางสาว อรฤดี เกตุทวี	หุ้นสามัญ	21/12/2566	3,757,000	7.00
PSG	ขาย	นาย ชัยยศ จิรวรรกุล	หุ้นสามัญ	18/12/2566	250,000	0.67
PSG	ขาย	นาย ชัยยศ จิรวรรกุล	หุ้นสามัญ	19/12/2566	250,000	0.67
PSG	ขาย	นาย ชัยยศ จิรวรรกุล	หุ้นสามัญ	20/12/2566	250,000	0.68
PSG	ขาย	นาย ชัยยศ จิรวรรกุล	หุ้นสามัญ	20/12/2566	250,000	0.70
PSG	ขาย	นาย ชัยยศ จิรวรรกุล	หุ้นสามัญ	20/12/2566	250,000	0.72
PTTGC	ขาย	นาย สราวุธ แก้วดาทิพย์	หุ้นสามัญ	21/12/2566	15,000	40.25
SABUY	รับโอน	นาย ชูเกียรติ รุจนพรพิจ	หุ้นสามัญ	21/12/2566	6,400,000	-
SABUY	โอน	นาย ชูเกียรติ รุจนพรพิจ	หุ้นสามัญ	21/12/2566	6,400,000	-
SCM	ขาย	นาง ธาวิกา ฐานถาวรวัชร	หุ้นสามัญ	21/12/2566	136,700	3.40
SO	ขาย	นาย ชินภัทร จาดเจริญ	หุ้นสามัญ	21/12/2566	2,400	7.20
STI	ซื้อ	นาย พรณรงค์ คงกลิ่นสุคนธ์	หุ้นสามัญ	20/12/2566	10,000	3.56
STI	ซื้อ	นาย พรณรงค์ คงกลิ่นสุคนธ์	หุ้นสามัญ	21/12/2566	10,000	3.56
TKC	ซื้อ	นาย สยาม เดียวรามานนท์	หุ้นสามัญ	21/12/2566	76,000	15.50
TSTE	ซื้อ	นาย ประภาส ชุติมาวรรณ	หุ้นสามัญ	21/12/2566	200	9.45
VIBHA	ซื้อ	นาย สิทธิ ภาณุพัฒน์พงศ์	หุ้นสามัญ	21/12/2566	487,600	1.76
WARRIX	โอน	นาย วิศัลย์ วนะศักดิ์ศรีสกุล	หุ้นสามัญ	22/12/2566	2,500,000	-
WINMED	ขาย	นาย ราชนันย์ อารยวงษ์ชัย	หุ้นสามัญ	19/12/2566	28,100	2.96
WINMED	ขาย	นาย ราชนันย์ อารยวงษ์ชัย	หุ้นสามัญ	20/12/2566	20,000	2.96

ที่มา: sec.or.th

รายงานการได้มา/จำหน่ายหลักทรัพ์ของกิจการ (แบบ 246-2) ประจำวันที่ 22 ธันวาคม 2566

หลักทรัพ์	ชื่อผู้ได้/จำหน่าย	วิธีรม	ประเภท หลักทรัพ์ 1	% ก่อน	%	% หลัง	% ก่อน	%	% หลัง	หมายเหตุ3	
				ได้/ จำหน่าย	ได้/ จำหน่าย	ได้/ จำหน่าย	วันที่ได้/ จำหน่าย	ได้/ จำหน่าย (กลุ่ม)2	ได้/ จำหน่าย (กลุ่ม)2		ได้/ จำหน่าย (กลุ่ม)2
DOD	บริษัท หลักทรัพ์จัดการกองทุนเกียรตินาคินภัทร จำกัด	ได้มา	หุ้น	0.0000	19.5153	19.5153	21/12/2566	0.0000	19.5153	19.5153	
PRTR	นางสาว อรฤดี เกตุทวี	ได้มา	หุ้น	14.4183	0.6261	15.0445	21/12/2566	14.8131	0.6261	15.4393	
PRTR	นาย สมศักดิ์ อธิชัยตระกูล	ได้มา	หุ้น	1.7290	2.0800	3.8090	21/12/2566	18.2643	2.0800	20.3443	
RJH	FIL LIMITED	จำหน่าย	หุ้น	5.0209	0.0346	4.9863	20/12/2566	5.0209	0.0346	4.9863	

- หุ้น หมายถึง หุ้นสามัญหรือหุ้นบุริมสิทธิ หรือใบแสดงสิทธิในผลประโยชน์ที่เกิดจากหลักทรัพ์อ้างอิงไทย (DR) หลักทรัพ์แปลงสภาพ หมายถึง ใบสำคัญแสดงสิทธิที่จะซื้อหุ้นสามัญ หุ้นกู้แปลงสภาพ หรือหลักทรัพ์อื่นที่อาจแปลงสภาพได้
- กรณีที่มีการรายงานเป็นกลุ่ม ชื่อผู้ได้มา/จำหน่าย จะแสดงข้อมูลของบุคคลในกลุ่มที่มีการเปลี่ยนแปลง ส่วน %การได้มา/จำหน่าย และ %หลังการได้มา/จำหน่าย จะแสดงตัวเลขของทั้งกลุ่ม และบุคคลตามมาตรา 258 (นิยามตามบุคคลมาตรา 258)
- ข้อมูลเบื้องต้น หมายถึง ข้อมูลยังไม่ครบถ้วน และ/หรือ อยู่ระหว่างการสอบถาม
ฉบับแก้ไข หมายถึง ผู้รายงานยื่นเอกสารชุดใหม่ เพื่อแก้ไขชุดเดิม
chain principle หมายถึง การได้มาหุ้นโดยทางอ้อม และเป็นกรได้มาใบจำนวนที่ทำให้ผู้ได้มาต้องทำค่าเสนอซื้อหลักทรัพ์ทั้งหมดของกิจการ

ที่มา: sec.or.th

TURNOVER LIST



25 ธันวาคม 2566

TURNOVER LIST & TRADING ALERT หลักทรัพย์ที่เข้าข่ายมาตรการจำกัดการซื้อขาย

สิ้นสุด	หลักทรัพย์	ระดับ 1		ระดับ 2		ระดับ 3	
		วันเริ่มต้น	วันสิ้นสุด	วันเริ่มต้น	วันสิ้นสุด	วันเริ่มต้น	วันสิ้นสุด
21 ธ.ค. 66	XPG	22 ธ.ค. 66	11 ม.ค. 67				
21 ธ.ค. 66	XPG-W4	22 ธ.ค. 66	11 ม.ค. 67				
20 ธ.ค. 66	JAS	21 ธ.ค. 66	10 ม.ค. 67				
15 ธ.ค. 66	JTS	18 ธ.ค. 66	5 ม.ค. 67				
15 ธ.ค. 66	DELTA01P2402A	18 ธ.ค. 66	22 ธ.ค. 66				
15 ธ.ค. 66	SINGER13C2312A	18 ธ.ค. 66	22 ธ.ค. 66				

หมายเหตุ

เมื่อหุ้นสามัญเข้ามาตรการให้หลักทรัพย์อื่นของบง. และหลักทรัพย์ที่มีการอ้างอิงหลักทรัพย์ของบง. เข้ามาตรการจำกัดการซื้อขายด้วย (ยกเว้น DW) โดย

1. **Cash Balance:** สมาชิกต้องดำเนินการให้ลูกค้าซื้อหลักทรัพย์ด้วยบัญชี **Cash Balance** เท่านั้น โดยลูกค้าต้องวางเงินสดไว้ล่วงหน้ากับสมาชิกเต็มจำนวนก่อนซื้อหลักทรัพย์

2. ห้ามคำนวณวงเงินซื้อขาย: ห้ามสมาชิกใช้หลักทรัพย์เป็นหลักประกันในการคำนวณเป็นวงเงินซื้อขายหลักทรัพย์ (ในทุกประเภทบัญชี)

3. ห้าม **Net Settlement:** ห้ามสมาชิกหักกลบลราคาซื้อขายกับราคาขายหลักทรัพย์เดียวกันในวันเดียวกัน (ซื้อและขายหลักทรัพย์เดียวกันในวันเดียวกัน ค่าขายคืนเป็นวงเงินในวันทำการถัดไป)

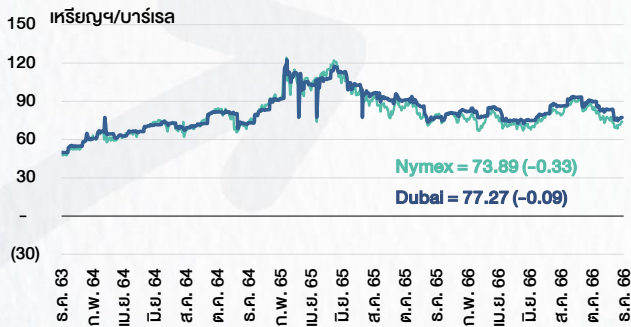
ทั้งนี้ มาตรการจำกัดการซื้อขาย มีปัจจัยที่ใช้ในการพิจารณา คือ อัตราหมุนเวียนการซื้อขาย (**Turnover ratio**) มูลค่าการซื้อขาย และราคาซื้อขาย ที่ไม่สอดคล้องกับปัจจัยพื้นฐาน เช่น **P/E Ratio** เป็นต้น

ที่มา: set.or.th

CYCLICAL WATCH

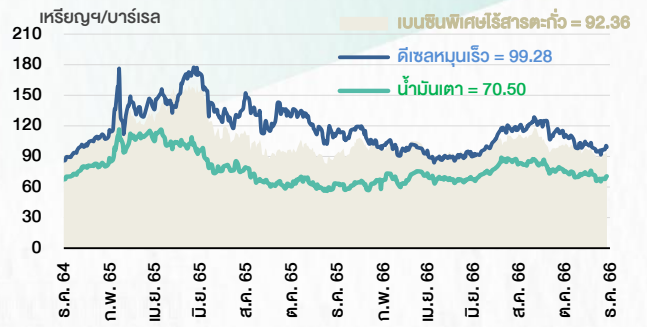
🕒 25 ธันวาคม 2566

ราคาน้ำมันดิบ



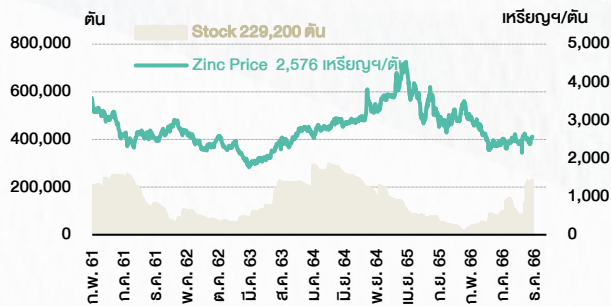
ที่มา : TQ professional

ราคายาปลักน้ำมันสำเร็จรูปตลาดสิงคโปร์



ที่มา : TOP

ราคาสังกะสี



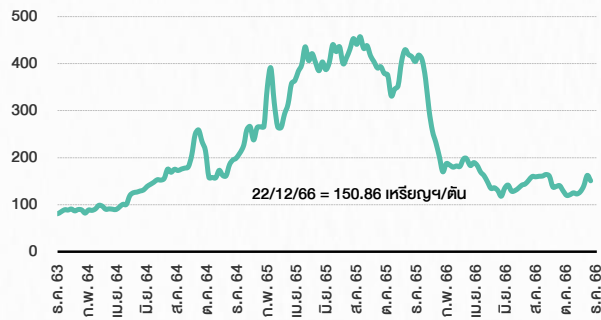
ที่มา : lme.co.uk

ดัชนีค่าระวาง BDI



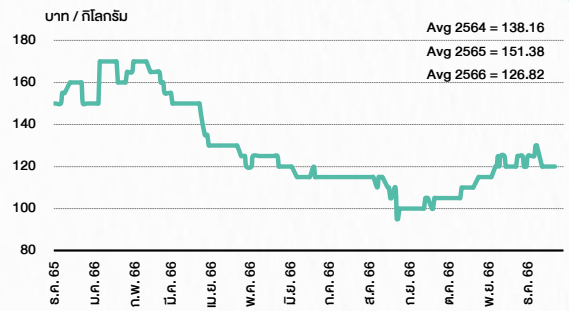
ที่มา : TQ professional

ราคาก๊าซหุงต้ม



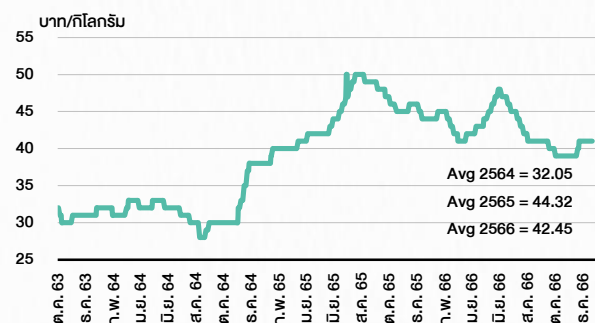
ที่มา : BANPU

ราคากุ้งขาว 61-70 ตัว/กก.



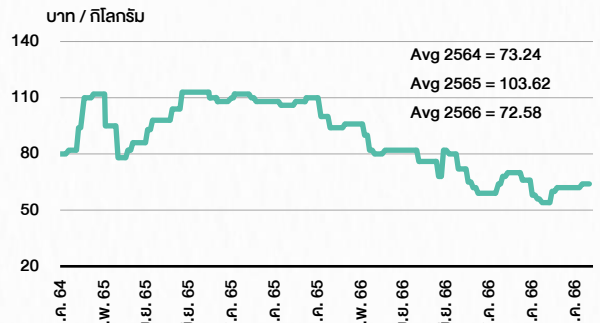
ที่มา : สำนักงานเศรษฐกิจการเกษตร

ราคาไก่เป็น



ที่มา : สำนักงานเศรษฐกิจการเกษตร

ราคาหมู



ที่มา : สำนักงานเศรษฐกิจการเกษตร

STOCK CALENDAR

🕒 25 ธันวาคม 2566

December 2023				
Monday	Tuesday	Wednesday	Thursday	Friday
25	26	27	28	29
<p>Last trading day TWZ-W6 TWZ-W7</p> <p>XR MORE 1:2n @B0.05</p> <p>XW MORE 2n:1MORE-W3</p> <p>New shares trading ALPHAX 4,645,968,044 shrs (xr)</p> <p>Conversion AS-W2 1:1w @B3.50 LIT-W2 1:1w @B2.00</p>	<p>Par decrease JASIF B9.6916 par (from B9.8516)</p> <p>Last trading day before delist MAX</p> <p>XE TWZ-W6 1:1w @B0.10 (final, "SP") TWZ-W7 1:1w @B0.10 (final, "SP")</p>	<p>Delist MAX</p> <p>Last trading day AS-W2</p> <p>XD PLANB @B0.0748</p> <p>XW META 45 existing: 4META-W7</p>	<p>XD I2 @B0.032</p> <p>XE AS-W2 1:1w @B3.50 (final, "SP")</p> <p>Conversion A5-W2 1:1w @B5.00 A5-W3 1:1w @B8.30 AJA-W3 1.071:1w @B0.186 AJA-W4 1:1w @B0.40 APURE-W3 1.03198:1w @B6.783 ASK-W5 1.07:1w @B0.026 BEB-W1 1:1w @B75.00 BR-W1 1:1w @B5.00 BRR-W2 1:1w @B13.00 BROOK-W6 1.126:1w @B0.577 BROOK-W7 1.128:1w @B1.153 BTS-W7 1.036:1w @B11.49 BTS-W8 1.036:1w @B14.387 CHO-W3 1:2.87w @B3.157 CSC-P 1:1 DEMCO-W7 1:1w @B3.50 DITTO-W1 1.20:1w @B33.333 EP-W4 1:1w @B8.30 GEL-W5 1:1w @B0.50 GLOCON-W5 1:1w @B15.00 HEALTH-W2 1:1w @B15.00 IP-W2 1:1w @B20.00 ITEL-W4 1:1w @B11.50 J-W2 1:1w @B6.25 J-W3 1:1w @B9.00 JCKH-W1 1.548:1w @B0.162 JCKH-W2 1:1w @B0.03 JMART-W4 1.13582:1w @B13.20649 JMART-W5 1.13057:1w @B61.91597 JMT-W4 1.00267:1w @B89.75998 MACO-W3 1.298:1w @B1.545 MIDA-W3 1:1w @B1.50 MILL-W7 1:1w @B0.40 ML-W3 1:1w @B3.00 NEWS-W7 1:1w @B0.05 NUSA-W5 1:1w @B1.00 PORT-W3 1:1w @B3.30 (final) PROEN-W1 1:1w @B3.60 RABBIT-P 1:1 SCM-W2 1:1w @B2.00 SENA-W1 1:1w @B5.00 SKE-W1 1:1w @B1.30 SMT-W3 1:1w @B4.00 STARK-W1 1:1w @B5.00 TEAMG-W1 1:1w @B15.00 TFI-W1 1:1w @B0.15 TH-W3 1:1w @B1.00 TNDT-W1 1:1w @B0.50 TRINTN-W5 1:1w @B0.25 TRUBB-W2 1:1w @B6.00 TVDH-W3 1:1w @B0.85 UBIS-W1 1:1w @B7.00 VGI-W3 1:1w @B11.90 XPG-W4 6.621:1w @B0.815</p>	<p>PUBLIC HOLIDAY (Substitution for New Year's Eve)</p>
January 2024				
Monday	Tuesday	Wednesday	Thursday	Friday
1	2	3	4	5
<p>PUBLIC HOLIDAY (New Year's)</p>	<p>Conversion BIOTEC-W2 1:1w @B0.50 TTB-W1 1:1w @B0.95</p>	<p>XD TTT @B0.90</p> <p>XW MACO 4 existing: 1MACO-W5</p>	<p>XW RS 10 existing: 1RS-W5</p> <p>Conversion DCON-W3 1:1w @B0.40</p>	<p>XR J 2.50:1n @B2.20</p> <p>XW J 2n existing: 1J-W4</p>
8	9	10	11	12
	<p>XD HPT @B0.018</p>		<p>Conversion AIT-W2 1:1w @B2.00 (final) NOBLE-W2 1.053:1w @B7.597 (final) SOLAR-W1 1:1w @B2.00 (final)</p>	
15	16	17	18	19
		<p>Conversion TWZ-W6 1:1w @B0.10 (final) TWZ-W7 1:1w @B0.10 (final)</p>	<p>Delist TWZ-W6 TWZ-W7</p>	
22	23	24	25	26
<p>Last trading day MINT-W9</p>	<p>XE MINT-W9 1:1w @B31.00 (final, "SP")</p>	<p>XW TGE 7 existing: 1TGE-W1</p> <p>Conversion AS-W2 1:1w @B3.50 (final)</p>	<p>Delist AS-W2</p>	
29	30	31		
<p>Last trading day CWT-W6</p>	<p>XE CWT-W6 1:1w @B5.00 (final, "SP")</p> <p>XW SCN 3 existing: 1SCN-W3</p>			

ที่มา: set.or.th

ANTI-CORRUPTION PROGRESS INDICATOR

คำอธิบายผลการประเมินแต่ละระดับ

- ระดับที่ 1 มั่นใจ (COMMITTED)
มีคำมั่นหรือทัศนคติในการดำเนินการดำเนินธุรกิจที่จะไม่มีส่วนเกี่ยวข้องกับการทุจริตและการดูแลให้บริษัทปฏิบัติตามให้เป็นไปตามกฎหมายที่เกี่ยวข้อง
 - ระดับที่ 2 ประกาศเจตนารมณ์ (DECLARED)
มีการประกาศเจตนารมณ์เข้าเป็นแนวร่วมปฏิบัติของภาคเอกชนไทยในการต่อต้านการทุจริต (CAC) หรือโครงการต่อต้านการทุจริตที่กำหนดให้องค์กรต้องมีกระบวนการในตนเองเดียวกัน
 - ระดับที่ 3 มีมาตรการป้องกัน (ESTABLISHED)
มีมาตรการป้องกัน การประเมินความเสี่ยง การสื่อสารและฝึกอบรมแก่พนักงาน รวมทั้งการดูแลให้มีการดำเนินการและการทบทวนความเหมาะสมของมาตรการอย่างสม่ำเสมอ
 - ระดับที่ 4 ได้รับการรับรอง (CERTIFIED)
มีการสอบทานจากคณะกรรมการตรวจสอบหรือผู้สอบบัญชีที่สำนักงาน ก.ล.ต. ให้ความเห็นชอบ และได้รับการรับรองหรือผ่านการตรวจสอบเพื่อให้ความเชื่อมั่นอย่างเป็นทางการจากหน่วยงานภายนอก (เช่น CAC)
 - ระดับที่ 5 ขยายผลผู้ที่เกี่ยวข้อง (EXTENDED)
มีการขยายผลการดำเนินนโยบายต่อต้านการทุจริตสู่ผู้ที่เกี่ยวข้องในห่วงโซ่อุปทาน และการเปิดเผยข้อมูลเกี่ยวกับกรณีทุจริตที่เกิดขึ้น
- เปิดเผยบ้างแต่ไม่มั่นใจนโยบายที่ชัดเจน
- ไม่เปิดเผยหรือไม่มั่นใจนโยบาย

CG SCORE: การจัดอันดับบรรษัทภิบาล

คำอธิบายผลการประเมินแต่ละระดับ

- ระดับคะแนน 5 (90-100) : ดีเลิศ 
 - ระดับคะแนน 4 (80-89) : ดีมาก 
 - ระดับคะแนน 3 (70-79) : ดี 
- NR. : ไม่ปรากฏชื่อในรายงาน CGR

"DISCLAIMER: การเปิดเผย (ก) ผลสำรวจในเรื่องการกำกับดูแลกิจการ (CORPORATE GOVERNANCE REPORT) ที่จัดทำโดยสมาคมส่งเสริมสถาบันกรรมการบริษัทไทย (IOD) และ (ข) ผลการประเมินดัชนีชี้วัดความคืบหน้าการป้องกันการมีส่วนเกี่ยวข้องกับการทุจริตคอร์รัปชัน (ANTI-CORRUPTION PROGRESS INDICATORS) ที่จัดทำโดยสถาบันที่เกี่ยวข้อง ซึ่งมีการเปิดเผยโดยสำนักงานคณะกรรมการกำกับหลักทรัพย์และตลาดหลักทรัพย์นี้ เป็นการสำรวจและประเมินโดยสมาคมหรือสถาบันที่เกี่ยวข้องจากข้อมูลที่ได้รับจากบริษัทจดทะเบียนตามต้นบริษัทจดทะเบียนได้ระบุใน (ก) แบบแสดงข้อมูลตามหลักเกณฑ์ CORPORATE GOVERNANCE REPORT OF THAI LISTED COMPANIES (CGR) ประจำปี และ (ข) แบบแสดงข้อมูลเพื่อการประเมิน ANTI-CORRUPTION ซึ่งได้อ้างอิงข้อมูลมาจากแบบแสดงรายการข้อมูลประจำปี (แบบ 56-1) รายงานประจำปี (แบบ 56-2) หรือในเอกสารและหรือรายงานอื่นที่เกี่ยวข้องของบริษัทจดทะเบียนนั้น แล้วแต่กรณี โดยเป็นการสำรวจและประเมินจากข้อมูลของบริษัทจดทะเบียนที่มีการเปิดเผยต่อสาธารณะ และเป็นข้อมูลที่ผู้ลงทุนทั่วไปสามารถเข้าถึงได้ และเป็นการดำเนินการตามนโยบายของสำนักงานคณะกรรมการกำกับหลักทรัพย์และตลาดหลักทรัพย์

ทั้งนี้ ผลการสำรวจหรือผลการประเมินดังกล่าวเป็นการนำเสนอในมุมมองของ IOD หรือสถาบันที่เกี่ยวข้องซึ่งเป็นบุคคลภายนอก โดยมิได้เป็นการประเมินการปฏิบัติตามของบรรษัทจดทะเบียนในตลาดหลักทรัพย์แห่งประเทศไทย และมีได้ข้อมูลภายในเพื่อการประเมินแต่อย่างใด

เนื่องจากผลสำรวจหรือผลการประเมินดังกล่าวเป็นเพียงผลสำรวจหรือผลการประเมิน ณ วันที่ปรากฏในผลสำรวจหรือผลการประเมินเท่านั้น ดังนั้น ผลสำรวจหรือผลการประเมินจึงอาจเปลี่ยนแปลงได้ภายหลังวันดังกล่าว หรือเมื่อข้อมูลที่เกี่ยวข้องมีการเปลี่ยนแปลง ทั้งนี้ บริษัทหลักทรัพย์ [มี] มิได้ยืนยัน ตรวจสอบ หรือรับรองความถูกต้องครบถ้วนของผลสำรวจหรือผลการประเมินดังกล่าวแต่อย่างใด"

CG SCORE: การจัดอันดับบริษัทมหาชน



AAV	ASP	BKI	COMAN	EE	GRAMMY	JTS	MAJOR	NVD	PRG	SABINA	SENX	STA	THIP	TSTE	WHA
ADVANC	ASW	BOL	COTTO	EGCO	GULF	K	MALEE	NYT	PRM	SAMART	SGF	STEC	THRE	TSSTH	WHAUP
AF	AUCT	BPP	CPALL	EPG	GUNKUL	KBANK	MBK	OR	PSH	SAMTEL	SHR	STGT	THREL	TTA	WICE
AH	AWC	BRR	CPAXT	ETC	HANA	KCE	MC	ORI	PSL	SAT	SICT	STI	TIPCO	TTB	WINNER
AIRA	AYUD	BTS	CPF	ETE	HARN	KEX	MCOT	OSP	PTG	SBNEXT	SIRI	SUN	TISCO	TTCL	XPG
AJ	BAFS	BTW	CPI	FN	HENG	KGI	METCO	OTO	PTT	SC	SIS	SUSCO	TK	TTW	ZEN
AKP	BAM	BWG	CPN	FNS	HMPRO	KKP	MFEC	PAP	PTTEP	SCB	SITHAI	SUTHA	TKN	TU	
AKR	BANPU	CENTEL	CRS	FPI	ICC	KSL	MINT	PCSGH	PTTGC	SCC	SJWD	SVI	TKS	TVDH	
ALLA	BAY	CFRESH	CSS	FPT	ICHI	KTB	MONO	PDG	PYLON	SCCC	SMPC	SYMC	TKT	TVO	
ALT	BBIK	CGH	DDD	FSMART	III	KTC	MOONG	PDJ	Q-CON	SCG	SNC	SYNTEC	TMILL	TWPC	
AMA	BBL	CHEWA	DELTA	FVC	ILINK	LALIN	MSC	PG	QH	SCGP	SONIC	TACC	TMT	UAC	
AMARIN	BCP	CHO	DEMCO	GC	ILM	LANNA	MST	PHOL	QTC	SCM	SORKON	TASCO	TNDT	UBIS	
AMATA	BCPG	CIMBT	DOHOME	GEL	IND	LHFG	MTC	PLANB	RABBIT	SCN	SPALI	TCAP	TNITY	UPOIC	
AMATAV	BDMS	CK	DRT	GFPT	INTUCH	LIT	MVP	PLANET	RATCH	SDC	SPI	TEAMG	TOA	UV	
ANAN	BEM	CKP	DUSIT	GGC	IP	LOXLEY	NCL	PLAT	RBF	SEAFKO	SPRC	TFMAMA	TOP	VCOM	
AOT	BEYOND	CM	EA	GLAND	IRC	LPN	NEP	PORT	RS	SEAOIL	SPVI	THANA	TPBI	VGI	
AP	BGC	CNT	EASTW	GLOBAL	IRPC	LRH	NER	PPS	S	SE-ED	SSC	THANI	TPM	VIH	
APURE	BGRIM	COLOR	ECF	GPI	ITEL	LST	NKI	PR9	S&J	SELIC	SSSC	THCOM	TRC	WACOAL	
ARIP	BIZ	COM7	ECL	GPSC	IVL	MACO	NOBLE	PREB	SAAM	SENA	SST	THG	TSC	WAVE	



2S	ARROW	BJCHI	CPL	ESTAR	IMH	KK	MICRO	OCC	PRIN	SABUY	SKR	STPI	TMC	TSE	WINMED
7UP	AS	BLA	CPW	FE	INET	KOOL	MILL	OGC	PRINC	SAK	SKY	SUC	TMD	TURTLE	WORK
ABM	ASAP	BR	CRANE	FLOYD	INGRS	KTIS	MITSIB	ONEE	PROEN	SALEE	SLP	SVOA	TMI	TVT	WP
ACE	ASEFA	BRI	CRD	FORTH	INSET	KUMWEL	MK	PACO	PROS	SAMCO	SMART	SVT	TNL	TWP	XO
ACG	ASIA	BROOK	CSC	FTE	INSURE	KUN	MODERN	PATO	PROUD	SANKO	SMD	SWC	TNP	UBE	YUASA
ADB	ASIAN	BSM	CSP	GBX	IRCP	KWC	MTI	PB	PSG	SAPPE	SMIT	SYNEX	TNR	UEC	ZIGA
ADD	ASIMAR	BYD	CV	GCAP	IT	KWM	NATION	PICO	PSTC	SAWAD	SMT	TAE	TOG	UKEM	
AEONTS	ASK	CBG	CWT	GENCO	ITD	L&E	NCAP	PIMO	PT	SCAP	SNNP	TAKUNI	TPA	UMI	
AGE	ASN	CEN	DCC	GJS	J	LDC	NGH	PIN	PTC	SCI	SNP	TCC	TPAC	UOBKH	
AHC	ATP30	CHARAN	DHOUSE	GTB	JAS	LEO	NDR	PJW	QLT	SCP	SO	TCMC	TPCS	UP	
AIE	B	CHAYO	DITTO	GYT	JCK	LH	NETBAY	PL	RCL	SE	SPA	TFG	TIPL	UPF	
AIT	BA	CHG	DMT	HEALTH	JCKH	LHK	NEX	PLE	RICHY	SECURE	SPC	TFI	TPIPP	UTP	
ALUCON	BC	CHOTI	DOD	HPT	JMT	M	NNCL	PM	RJH	SFLEX	SPCG	TFM	TPLAS	VIBHA	
AMANAH	BCH	CHOW	DPAIN	HTC	JR	MATCH	NOVA	PMTA	ROJNA	SFT	SR	TGH	TPS	VL	
AMR	BE8	CI	DV8	HUMAN	KBS	MBAX	NPK	RPC	RPC	SGP	SRICHA	TIDLOR	TOR	VPO	
APCO	BEC	CIG	EASON	HYDRO	KCAR	MEGA	NRF	PPPM	RT	SIAM	SSF	TIGER	TRITN	VRANDA	
APCS	BH	CITY	EFORL	ICN	KGEN	META	NTV	PRAPAT	RWI	SINGER	SSP	TIPH	TRT	WGE	
AQUA	BIG	CIVIL	ERW	IFS	KIAT	MFC	NUSA	PRECHA	S11	SKE	STANLY	TITLE	TRU	WIJK	
ARIN	BJC	CMC	ESSO	IIG	KISS	MGT	NWR	PRIME	SA	SKN	STC	TM	TRV	WIN	



A	AU	BTNC	CPT	EVER	GTV	JUBILE	M-CHAI	NEWS	PPM	RSP	STARK	TKC	TYCN	YGG	
A5	B52	CAZ	CSR	F&D	HL	KASET	MCS	NFC	PRAKIT	SIMAT	STECH	TNH	UMS	ZAA	
A1	BEAUTY	CCP	CTW	FMT	HTECH	KCM	MDX	NSL	PTECH	SISB	SUPER	TNPC	UNIO		
AKS	BGT	CGD	D	GIFT	IHL	KWI	MENA	NV	PTL	SK	TC	TOPP	UREKA		
ALL	BLAND	CMAN	DCON	GLOCON	INOX	KYE	MJD	PAF	RAM	SOLAR	TCJ	TPCH	VARO		
ALPHAX	BM	CMO	EKH	GLOXY	JAK	LEE	MORE	PEACE	ROCK	SPACK	TEAM	TPOLY	W		
AMC	BROCK	CMR	EMC	GREEN	JMART	LPH	MUD	PF	RP	SPG	THE	TRUBB	WFX		
APP	BSBM	CPANEL	EP	GSC	JSP	MATI	NC	PK	RPH	SQ	THMUI	TTI	WPH		

ANTI-CORRUPTION PROGRESS INDICATOR มี 2 กลุ่ม

ได้รับการรับรอง

2S	AWC	BSBM	CPN	FPI	ICC	KCC	MCOT	OGC	PR9	RATCH	SGC	SST	THREL	TSI	WHAUP
7UP	AYUD	BTS	CPW	FPT	ICHI	KCE	META	OR	PREB	RML	SGP	STA	TIDLOR	TSTE	WICE
AAI	B	BWG	CRS	FSMART	IFS	KGEN	MFC	ORI	PRG	RS	SINGER	STGT	TIPCO	TSSTH	WIJK
ADVANC	BAFS	CEN	CSC	FTE	III	KGI	MFEC	PAP	PRINC	RWI	SIRI	STOWER	TISCO	TTA	XO
AF	BAM	CENTEL	DCC	GBX	ILINK	KKP	MILL	PATO	PRM	S&J	SITHAI	SUSCO	TKS	TTB	YUASA
AH	BANPU	CFRESH	DELTA	GC	ILM	KSL	MINT	PB	PROS	SAAM	SKR	SVI	TKT	TTCL	ZEN
A1	BAY	CGH	DEMCO	GCAP	INET	KTB	MONO	PCSGH	PSH	SABINA	SMIT	SYMC	TMD	TU	ZIGA
AIE	BBL	CHEWA	DIMET	GEL	INOX	KTC	MOONG	PDG	PSL	SAK	SMK	SYNTEC	TMILL	TVDH	
AIRA	BCH	CHOTI	DRT	GFPT	INSURE	L&E	MSC	PDJ	PSTC	SAPPE	SMPC	TAE	TMT	TVO	
AJ	BCP	CHOW	DUSIT	GGC	INTUCH	LANNA	MST	PG	PT	SAT	SNC	TAKUNI	TNITY	TWPC	
AKP	BCPG	CIG	EA	GJS	IRPC	LHFG	MTC	PHOL	PTECH	SC	SNP	TASCO	TNL	UBE	
AMA	BE8	CIMBT	EASTW	GPI	ITEL	LHK	MTI	PIMO	PTG	SCC	SORKON	TCAP	TNP	UBIS	
AMANAH	BEC	CM	ECF	GPSC	IVL	LPN	NATION	PK	PTT	SCCC	SPACK	TCMC	TNR	UEC	
AMATA	BEYOND	CMC	EGCO	GSTEEL	JAS	LRH	NCAP	PL	PTTEP	SCG	SPALI	TFG	TOG	UKEM	
AMATAV	BGC	COM7	EP	GULF	JKN	M	NEP	PLANB	PTTGC	SCGP	SPC	TFI	TOP	UOBKH	
AP	BGRIM	COTTO	EPG	GUNKUL	JR	MAJOR	NKI	PLANET	PYLON	SCM	SPI	TFMAMA	TOPP	UV	
APCS	BKI	CPALL	ERW	HANA	JTS	MALEE	NOBLE	PLAT	Q-CON	SCN	SPRC	TGH	TPA	VCOM	
AS	BLA	CPAXT	ESTAR	HARN	KASET	MATCH	NOK	PM	QH	SEAOIL	SRICHA	THANI	TPCS	VGI	
ASIAN	BPP	CPF	ETC	HENG	KBANK	MBAX	NRF	PPP	QLT	SE-ED	SSF	THCOM	TRT	VIH	
ASK	BROOK	CPI	ETE	HMPRO	KBS	MBK	NWR	PPPM	QTC	SELIC	SSP	THIP	TRU	WACOAL	
ASP	BRR	CPL	FNS	HTC	KCAR	MC	OCC	PPS	RABBIT	SENA	SSSC	THRE	TSC	WHA	

ประกาศเจตนา

ACE	BRI	CBG	DMT	GLOBAL	J	LH	MODERN	POLY	PRTR	SANKO	SKE	SVT	TIPH	TRUE	WIN
ADB	BTG	CI	DOHOME	GREEN	JMART	MEGA	NER	POS	RBF	SENK	SM	TBN	TKN	VARO	WPH
ASW	BYD	CV	EKH	ICN	JMT	MENA	OSP	PRIME	RT	SFLEX	SUPER	TEGH	TPLAS	VIBHA	XPG
BBGI	CAZ	DEXON	EVER	ITC	LEO	MITSIB	OTO	PROEN	SA	SIS	SVOA	TGE	TQM	W	