

รายงานดัชนีตลาดหุ้น

	ปิด	เปลี่ยนแปลง	%
SET index	1405.09	0.25	0.02
SET50	871.46	0.65	0.07
SET P/E	18.29		
SET P/BV	1.35		
SET Div.			
Yield	3.35%		
DOW	37385.97	-18.38	-0.05
NASDAQ	14992.97	29.10	0.19

ดัชนีชี้วัดเศรษฐกิจ/ตลาดหุ้น

	ปิด	%
เงินบาท/ดอลลาร์สหรัฐ	34.58	-0.46
ดอกเบี้ยพันธบัตรสหรัฐ 10 ปี	3.900	+4.4bps
ราคาน้ำมันเบรนท์ (US\$)	78.87	-0.55
ราคาน้ำมัน US WTI (US\$)	73.39	-0.69
ราคาน้ำมันดิบดูไบ (US\$)	79.54	+0.38
ดัชนีค่าระวางเรือ - BDI	2,094	+0.34
ราคาทองคำสปอต (US\$)	2,053	+0.35

มูลค่าการซื้อขาย 33,666 ล้านบาท

ล้านบาท	ซื้อ	ขาย	สุทธิ
สถาบันในประเทศ	3,387	2,383	1,004
ต่างประเทศ	15,451	17,529	-2,078
รายบุคคล	12,158	11,144	1,014
บัญชีบริษัทหลักทรัพย์	2,671	2,610	61

มูลค่าการซื้อขายสูงสุด รายอุตสาหกรรม

	ล้านบาท	%	% of total
Energy	4,802	-0.1	14.3
Comm	3,179	0.3	9.4
Trans	2,988	-0.3	8.9
Ict	2,832	-0.3	8.4
Bank	2,728	-0.1	8.1

มูลค่าการซื้อขายสูงสุด รายหลักทรัพย์

	ปิด (บาท)	%	ล้านบาท
AOT	60.25	-0.4	1,219
DELTA	92	1.1	1,208
BBL	150.50	-1.3	967
PTT	35.25	0.7	860
BDMS	26.25	1.0	701

ทิศทางตลาดหุ้นวันนี้

(รัศพงศ์ ไชยสุภารากุล เลขทะเบียนฯ: 19838)

เทรดไซด์เวย์ โพล์ต่างชาติชะลอช่วงคริสต์มาส

ฝ่ายวิจัย KGI ประเมิน SET Index วันจันทร์ เทรดไซด์เวย์... หลังจากเมื่อวันศุกร์ที่แล้ว ตลาดหุ้นไทยแกว่งตัวในกรอบแคบ (อ่อนแอกว่าที่เราประเมิน) เนื่องจากแรงขายจากต่างชาติกลับมากดดันตลาดอีกครั้ง แต่แรงซื้อหุ้นใหญ่อย่าง DELTA* (+1.10%) รวมทั้งหุ้นลิ้ม e-Refund ที่จะเริ่มต้นปี 2567 ยังช่วยประคองดัชนี... สำหรับในวันนี้ ปัจจัยโดยรวมเป็นกลางๆ i) (0) ตลาดหุ้นสหรัฐฯ เทรดในกรอบแคบเมื่อวันศุกร์ แม้ว่าตัวเลขเงินเฟ้อ core PCE พ.ย. ชะลอสู่ 3.2% YoY ซึ่งต่ำกว่าที่ consensus คาดที่ 3.3% ขณะที่ตัวเลขเศรษฐกิจอื่นๆ ไม่มีทิศทางที่ชัดเจน โดยตัวเลขคำสั่งซื้อสินค้าคงทน พ.ย. สูงกว่าคาด แต่ตัวเลขยอดขายบ้านใหม่ พ.ย. ร่วงหนัก MoM และต่ำกว่าคาด ii) (0) ตลาดหุ้นสหรัฐฯ และตลาดหุ้นหลักๆ หลายประเทศ ปิดทำการในวันนี้ในเทศกาลคริสต์มาส น่าจะทำให้ภาพรวมจิตวิทยาของตลาดทั้งเอเชียตึงเครียด ตัวในวันนี้ ประกอบกับเข้าสู่สัปดาห์สุดท้ายของปี 2566 แล้ว... สำหรับปัจจัยในประเทศนั้น สัปดาห์นี้ตลาดหุ้นไทยเปิดเทรด 4 วัน และปัจจัยที่น่าติดตามได้แก่ ตัวเลขเศรษฐกิจไทยเดือน พ.ย. ซึ่ง ธปท. จะรายงานในวันที่ 28 ธ.ค. นี้ ทั้งนี้ฝ่ายวิจัย ยังคงประเมินมูลค่าเหมาะสมของ SET Index สิ้นปี 2566 ที่ 1,430 จุด และมองว่าในสัปดาห์นี้มีโอกาสที่แรงซื้อจากฝั่งสถาบันภายในประเทศในโค้งสุดท้าย (window dressing) จะหนุนดัชนีฯ ให้ฟื้นตัวใกล้ระดับดังกล่าวได้

หุ้นเด่นวันนี้ ตามปัจจัยพื้นฐาน

(สุโชติ ภิรตวรรณรัตน์ เลขทะเบียนฯ: 28668)

เก็งกำไร CPN*, PLANB*, CBG*

- **CPN*** (เป้าพื้นฐาน 83 บาท) 1) ประเมินแนวรับ 67 บาท / แนวต้าน 68.5 - 69.5 บาท กรณี Break ผ่านแนวต้านนี้ไปได้ ประเมินมีโอกาสทดสอบแนวต้านถัดไป +/- 72 บาท (Stop loss 66 บาท) 2) ประเมิน Sentiment บวกจาก i) การฟื้นตัวของภาคการท่องเที่ยวในช่วงปลายปีนี้ - ต้นปีหน้า ii) การเปิดห้างสรรพสินค้าแห่งใหม่ใน 4Q66 (Central Westville / Central สาขาระยอง) และคาดจะเปิดอีก 3 แห่งในปีหน้า (จ. นครสวรรค์ นครปฐม กระบี่) iii) มาตรการกระตุ้นเศรษฐกิจอย่าง "Easy E-Receipt" ที่คาดว่าจะหนุนการซื้อปีงบประมาณโดยตรง 3) Forward PE 23 เท่า และจะลดลงเหลือ 20 เท่าบนประมาณการปีหน้า (-1 เท่าของส่วนเบี่ยงเบนมาตรฐานในอดีตอยู่ที่ 22 เท่า)
- **PLANB*** (เป้าพื้นฐาน 10.7 บาท) 1) ประเมินแนวรับ 8.75 บาท / แนวต้าน 9.05 - 9.30 บาท กรณี Break ผ่านแนวต้านนี้ไปได้ ประเมินมีโอกาสทดสอบแนวต้านถัดไป +/- 9.6 บาท (Trailing stop 8.6 บาท) 2) ประเมิน Sentiment บวกจากการผลักดัน Soft power กีฬามวยไทยของรัฐบาล จะหนุนธุรกิจการแข่งขันมวยเวทีราชดำเนิน ของ PLANB* 3) ฝ่ายวิจัยฯ ประเมินแนวโน้มผลการดำเนินงาน 4Q66 โต YoY QoQ จากอัตราการใช้สื่อโฆษณาที่ฟื้นตัวขึ้น โดยเฉพาะในช่วง High season 4) Forward PE ปี 2567 = 34 เท่า คิดเป็นราว -1 เท่าของส่วนเบี่ยงเบนมาตรฐานในอดีต
- **CBG*** (เป้าพื้นฐาน 85 บาท) 1) ประเมินแนวรับ 83 บาท / แนวต้าน 85 - 87 บาท กรณี Break ผ่านแนวต้านนี้ไปได้ ประเมินมีโอกาสทดสอบแนวต้านถัดไป +/- 90 บาท (Stop loss 80.5 บาท) 2) ประเมิน Sentiment บวกจาก i) ธุรกิจเบียร์คาราบาวที่เข้าสู่ High season + นโยบายสนับสนุนการท่องเที่ยวของรัฐบาล (CBG* ได้ประโยชน์จากการผลิตเบียร์จันทน์) ii) ประเมินการขึ้นค่าแรงขั้นต่ำและกาฟื้นตัวของเศรษฐกิจในประเทศ หนุนยอดขายเครื่องดื่มชูกำลัง 3) Forward PE ปี 2567 +/-35 เท่า คิดเป็นราว -0.5 เท่าของส่วนเบี่ยงเบนมาตรฐานในอดีต

หุ้นมีข่าว

(+) **คลังเล็งอัดแท่งกลุ่มอสังหา-ผ่อนเกณฑ์ LTV (ข่าวสด)** รายงานข่าวจากกระทรวงการคลังระบุว่า ขณะนี้กระทรวงการคลังอยู่ระหว่างพิจารณาต่ออายุมาตรการลดค่าธรรมเนียม จดทะเบียนสิทธิและนิติกรรมสำหรับที่อยู่อาศัย ซึ่งจะหมดอายุในวันที่ 31 ธ.ค. 2566 โดยการลดค่าจดทะเบียนการโอนอสังหาริมทรัพย์ จาก 2% เหลือ 1% ของราคาประเมินหรือราคาขาย และลดค่าจดทะเบียนการจำนองอสังหาริมทรัพย์จากเดิม 1% เหลือ 0.01% จากยอดเงินกู้ เพื่อเป็นการกระตุ้นภาคอสังหาริมทรัพย์

Disclaimer

บริษัทหลักทรัพย์ เคจีไอ (ประเทศไทย) จำกัด (มหาชน) ("บริษัท") มิได้ให้การรับรองใดๆ ถึงความถูกต้องและแท้จริงของข้อมูลในเอกสารนี้ ("ข้อมูล") ดังนั้นไม่ว่าจะด้วยเหตุใดก็ตาม บริษัทไม่ขอรับผิดชอบต่อความเสียหายในรายได้ หรือผลประโยชน์ใดๆ ทั้งทางตรงและทางอ้อมที่เกิดขึ้นจากการใช้ ข้อมูล และข้อมูลนี้มิได้จัดทำขึ้นเพื่อเป็นการชักชวนหรือชี้แนะให้ซื้อขายหลักทรัพย์ใดๆ ทั้งนี้ข้อมูลถูกจัดทำขึ้นจากแหล่งข้อมูลที่เป็นปัจจุบันและ บริษัทสงวนสิทธิในการแก้ไขข้อความใดๆ ในเอกสารนี้โดยมิต้องบอกกล่าวล่วงหน้า

(-) 'รถไฟฟ้า' สะดุด ชมทุปัด 7 สถานี ม่วงได้หยุด 7 วัน (ไทยโพสต์) วิกฤตรถไฟฟ้า "สายสีม่วง" กำแพงกันดินร่วงหล่นทำคนงานเสียชีวิต 1 ราย ผู้รับจ้างรับผิดชอบเบื้องต้น 1.6 ล้านบาท "สุริยะ" สั่งหยุดก่อสร้าง 7 วัน ตรวจสอบไม่ให้เกิดเหตุอีก ส่วนสายนมเย็นวางจ่ายกระแสไฟฟ้าว่าง รวม.คมนาคมสั่งปิด 7 สถานี เปิดแค่ 23 สถานี รวม 7 วัน

(+) PTTEP* ปิดดีล 2.4 หมื่นล้าน รุกวินด์ฟาร์มสกอตแลนด์! เปิดประตูสู่ 'รีนิวเอเบิล' GPSC* รวบโซลาร์ฟาร์มปตท.เพิ่ม (ข่าวหุ้น) ปตท.สน.ทุ่มงบ 2.4 หมื่นล้านบาท ซื้อโรงไฟฟ้า ซีกริน ออฟชอร์ วินด์ฟาร์มขนาดใหญ่สุดในสกอตแลนด์ กำลังผลิต 1.1 กิกะวัตต์ รองรับการผลิตผ่านด้านพลังงาน โบรกฯ มอง PTTEP* รับสองเต็งต้นกล้าไร้เพิ่มปีละ 2% พังคาร์บอนเครดิตเพิ่มด้วย แกรมมีลิ้นรีนิวเอเบิลอีก 2-3 โครงการในต่างประเทศ ราคาเป้าหมาย 180 บาท ด้าน GPSC* รวบโซลาร์ฟาร์มจากปตท. ดันขึ้นแกนนำธุรกิจไฟฟ้า Q2/67 ปิดดีล เป้าหมาย 59 บาท

(-) แผนฟื้นฟูการบินไทยระลำ BBL* กังขาฝูงบินใหม่ 80 ลำ (ข่าวหุ้น) แบงก์กรุงเทพ เจ้าหนี้รายใหญ่การบินไทย กังวลแผนจัดหาเครื่องบินใหม่ 80 ลำ ไร้โมเดลและแผนการใช้เงินชัดเจน หวั่นกระทบแผนฟื้นฟูกิจการ ขณะทีหนึ่งบานฉ่ำกว่า 1.3 แสนล้านบาท คมนาคม รับเครื่องบินไม่พอใช้ ขยายเส้นทางใหม่ แต่ต้องชี้แจงให้เจ้าหนี้เข้าใจด้วย ไม่ใช่ทำเหมินเฉยแบบนี้

(+) ADVANC* สิ้นปีนี้รายได้เกมโต 8% เปิดคอมมูนิตี้อีสปอร์ตสุดล้ำใจกลางสยาม (ข่าวหุ้น) ADVANC* เปิดตัว AIS eSports STUDIO at AIS SIAM ใจกลางสยาม หนุนอุตสาหกรรมอีสปอร์ตอย่างต่อเนื่อง ตั้งเป้าเป็น Esports Community Hub ลำที่สูงสุดในเอเชียตะวันออกเฉียงใต้ คาดปีนี้มียาได้ตลาดเกม 38,294 ล้านบาท โต 8%

(+) อินชิตี* ยื่นไฟลิ่งขายไอทีโอ 71 ล. จ่อเข้าเทรด mai (หุ้นหุ้น) อินชิตี* บริษัทลูก SIMAT ยื่นแบบไฟลิ่งต่อสำนักงาน ก.ล.ต. ขอเสนอขายหุ้น IPO จำนวน 71 ล้านหุ้น พร้อมเดินหน้านำหุ้นเข้าตลาดหลักทรัพย์เอ็ม เอ ไอ เตรียมนำเงินระดมทุนชำระคืนหนี้สิน และลงทุนทรัพย์สิน

หุ้นที่เคยแนะนำก่อนหน้า

- EPG* (เป้า Consensus 8.95 บาท) แนวรับ 8.05 บาท / แนวต้าน 8.4 บาท ผ่านได้แนะนำ "Let profit run" (Trailing stop 7.8 บาท)
- AP* (เป้าพื้นฐาน 14 บาท) แนวรับ 11.0 บาท / แนวต้าน 11.2 – 11.4 บาท (Stop loss 10.7 บาท)
- CCET (ยังไม่มีเป้าหมาย Consensus) แนวรับ 2.24 บาท / แนวต้าน 2.4 – 2.5 บาท (Trailing stop 2.10 บาท)
- AAV* (เป้าพื้นฐาน 3.0 บาท) แนวรับ 1.97 บาท / แนวต้าน 2.04 – 2.12 บาท (Stop loss 1.91 บาท)
- BAFS (เป้าพื้นฐาน 30.5 บาท) แนวรับ 23.6 บาท / แนวต้าน 24.0 – 24.4 บาท (Stop loss 23.4 บาท)
- WHA* (เป้าพื้นฐาน 5.3 บาท) แนวรับ 5.15 บาท / แนวต้าน 5.35 – 5.45 บาท (Stop loss 5.0 บาท)
- SFLEX (เป้าพื้นฐาน 6.0 บาท) แนวรับ 3.52 บาท / แนวต้าน 3.62 – 3.76 บาท (Stop loss 3.5 บาท)

Report ตามปัจจัยพื้นฐานวันนี้

- กลุ่มอสังหาฯ นำหนักลงทุน "เท่ากับตลาดฯ" จากข้อมูล Update อุตสาหกรรมอสังหาฯ ของ AREA ฝ่ายวิจัยประเมิน ยอดขาย (Presale) การเปิดตัวโครงการใหม่ๆ และ Take-up rate เริ่มฟื้นตัวขึ้นใน 4Q66 ขณะที่หุ้นหลักๆ อย่าง AP* ORI* PSH* LH* QH* คาดว่าจะมียอดขาย (Presale) ฟื้นตัวขึ้นทั้ง QoQ YoY เล็ก SPAL* AP* PSH* เป็นหุ้นเด่น

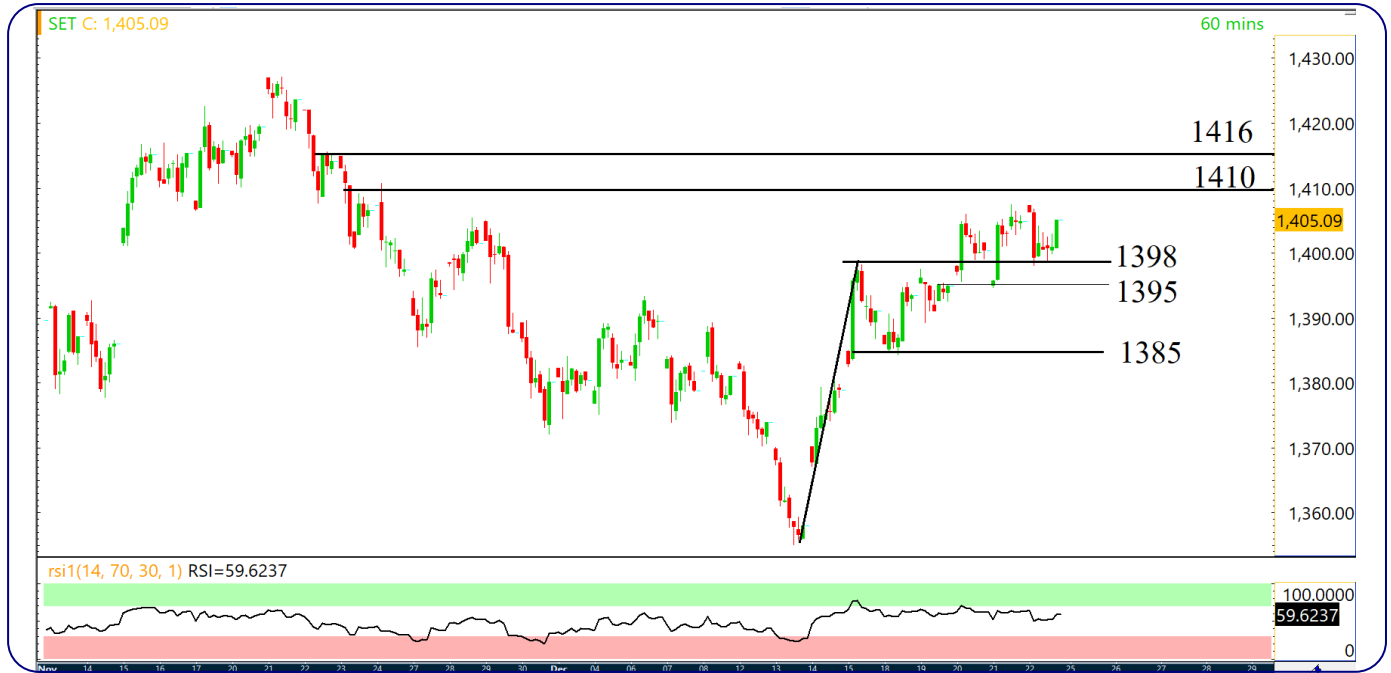
Disclaimer

มุมมอง SET Index (Morning Session 25-December-23)

กลยุทธ์ฟังก์ชัน ปาทาน CMT®

โทร 66.2658.8888 คิว 8843

อีเมล kritsapongp@kgi.co.th



SET Index: แนว sideways up ในกรอบ 1398-1416

SET Index: ปิด 1,405.09, +0.25 จุด, +0.02%, มูลค่าการซื้อขาย 3.37 หมื่นล้านบาท

SET Index วันศุกร์ที่ผ่านมา: ดัชนีปรับตัวขึ้น มีแรงซื้อเด่นกลุ่มอิเล็กทรอนิกส์ ขนส่ง ค้าปลีก และอาหาร

SET Index เข้าในนี้: แนว sideways up ในกรอบ 1398-1416 เนื่องจากวันศุกร์ที่ผ่านมาดัชนีปรับฐานทดสอบแนวรับบริเวณ 1398 จากนั้นดัชนีแกว่งออกข้างก่อนจะมีแรง rebound กลับได้ในช่วงชั่วโมงสุดท้ายของการซื้อขาย ระยะสั้นมองว่าหากดัชนียังคงยืนเหนือ 1398 ได้ ดัชนีจะแกว่งขึ้นต่อเพื่อทดสอบแนวต้านถัดไปที่ 1410 และ 1416 ตามลำดับ

แนวรับ 1385 / 1398

แนวต้าน 1410 / 1416

กลยุทธ์การลงทุน

มีหุ้น: จังหวะ rebound เป็นโอกาสขายเล่นรอบที่แนวต้าน 1410 หรือ 1416

ไม่มีหุ้น: หากดัชนียืนเหนือแนวรับ 1398 ได้ มองเป็นโอกาสเล่น rebound สั้น ๆ โดยแนวต้าน 1410 หรือ 1416

Disclaimer

บริษัทหลักทรัพย์ เคจีไอ (ประเทศไทย) จำกัด (มหาชน) (“บริษัท”) มิได้ให้การรับรองใดๆ ถึงความถูกต้องและแท้จริงของข้อมูลในเอกสารนี้ (“ข้อมูล”) ดังนั้นไม่ว่าจะด้วยเหตุใดก็ตาม บริษัทไม่ขอรับผิดชอบต่อความเสียหายในรายได้ หรือผลประโยชน์ใดๆ ทั้งทางตรงและทางอ้อมที่เกิดขึ้นจากการใช้ ข้อมูล และข้อมูลนี้มีได้จัดทำขึ้นเพื่อเป็นการชักชวนหรือชี้แนะให้ซื้อขายหลักทรัพย์ใดๆ ทั้งนี้ ข้อมูลถูกจัดทำขึ้นจากแหล่งข้อมูลที่เป็นปัจจุบันและ บริษัทสงวนสิทธิในการแก้ไขข้อความใดๆ ในเอกสารนี้โดยมีต้องบอกกล่าวล่วงหน้า ปัจจุบัน บริษัทจะทำการในฐานะผู้ออกหลักทรัพย์และที่ปรึกษาทางการเงินของโบสถ์บัญชีและหลักทรัพย์ที่รับหุ้นสามัญของ บคท.

หุ้นเด่นทางเทคนิค

กลยุทธ์ฟงส์ ปาทานCMT®
โทร 66.2658.8888 ต่อ 8843
อีเมล krisapongp@kgi.co.th



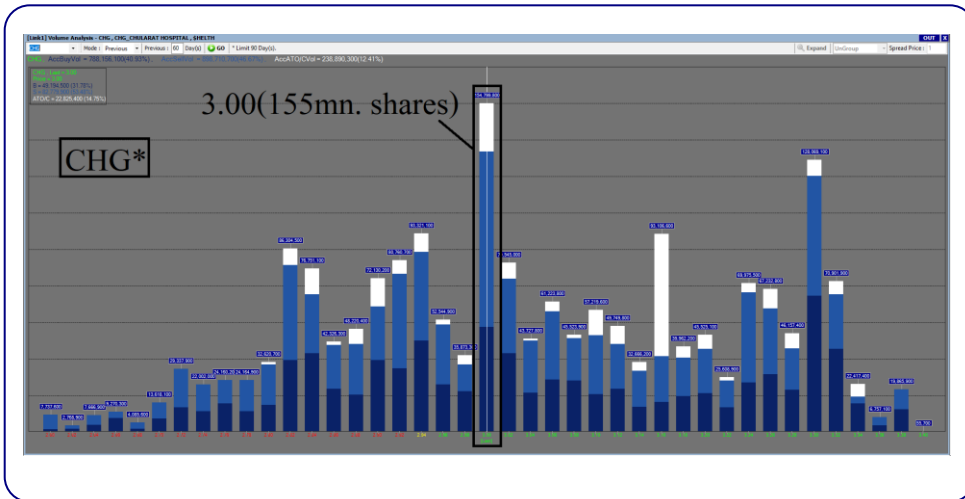
CHG*

แนวรับ	2.92-2.96
แนวต้าน	3.08 / 3.16
ตัดขาดทุน	2.88

CHG* กราฟรายวัน

ราคาจ่อ break แนวต้าน neckline การกลับตัวขึ้นแบบ double bottom ประกอบกับเกิดสัญญาณบวกจากเส้น MACD ที่ยังคงอยู่เหนือเส้น Signal มองว่าน่าเก็งกำไรในระยะสั้น เพื่อคาดหวังการปรับตัวขึ้น

Volume Analysis



ที่ราคาปิด 3.00 มองว่าน่าซื้อเพราะหากราคาผ่านแนวต้านที่ 3.00 ซึ่งมีปริมาณการซื้อขายประมาณ 155 ล้านหุ้น โดยหลังจากนั้นแนวต้าน ปริมาณการซื้อขายลดลงเหลือเฉลี่ยประมาณ 50 ล้านหุ้นต่อแท่งถือว่าแนวต้านปริมาณการซื้อขายลดลงไปกว่า 68% จึงคาดว่าราคาจะปรับตัวขึ้นต่อได้ง่าย

กลยุทธ์การลงทุน

คำแนะนำ: ซื้อเก็งกำไรที่แนวรับ 2.92-2.96 คาดหวังการขึ้นทดสอบแนวต้านระยะสั้นที่ 3.08 หรือ 3.16 ตัดขาดทุนเมื่อหลุด 2.88

<https://www.kgieworld.co.th>

หมายเหตุ: 1. *บริษัทอาจเป็นผู้ถือครองหุ้นสำคัญแสดงสิทธิออกพันธบัตรหลักทรัพย์นี้ / 2. เป้าพื้นฐาน หมายถึง ราคาเป้าหมายเชิงพื้นฐาน (Forecasted 12M Target price) ที่อ้างอิงจากบทวิเคราะห์ปีปัจจัยพื้นฐานฉบับล่าสุดของฝ่ายวิจัยฯ / 3. เป้า Consensus หมายถึง ค่าเฉลี่ยของราคาเป้าหมายเชิงพื้นฐานที่จัดทำโดย Bloomberg consensus หรือ IAA Consensus

Disclaimer

บริษัทหลักทรัพย์ เคจีไอ (ประเทศไทย) จำกัด (มหาชน) ("บริษัท") มิได้ให้การรับรองใดๆ ถึงความถูกต้องและแท้จริงของข้อมูลในเอกสารนี้ ("ข้อมูล") ดังนั้นไม่ว่าจะด้วยเหตุใดก็ตาม บริษัทไม่ขอรับผิดชอบต่อความเสียหายในรายได้ หรือผลประโยชน์ใดๆ ทั้งทางตรงและทางอ้อมที่เกิดขึ้นจากการใช้ ข้อมูล และข้อมูลนี้มิได้จัดทำขึ้นเพื่อเป็นการชักชวนหรือชี้แนะให้ซื้อขายหลักทรัพย์ใดๆ ทั้งนี้ข้อมูลถูกจัดทำขึ้นจากแหล่งข้อมูลที่เป็นปัจจุบันและ บริษัทสงวนสิทธิในการแก้ไขข้อความใดๆ ในเอกสารนี้โดยมิต้องบอกกล่าวล่วงหน้า

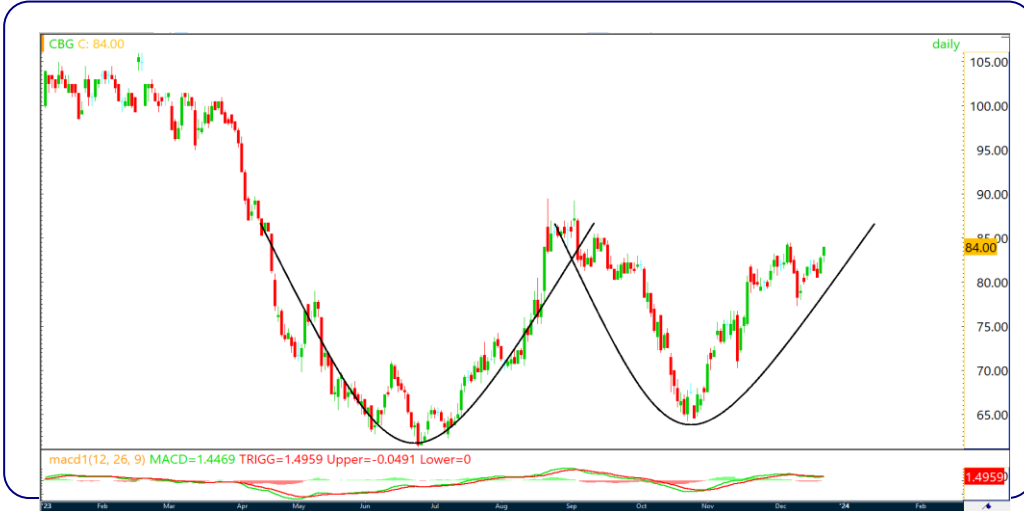
หุ้นเด่นทางเทคนิค

กลยุทธ์ฟังก์ชัน ปาทานCMT®

โทร 66.2658.8888 ต่อ 8843

อีเมล kraitsapongp@kgi.co.th

แนวโน้มราคา



CBG*

แนวรับ 82.00-83.25

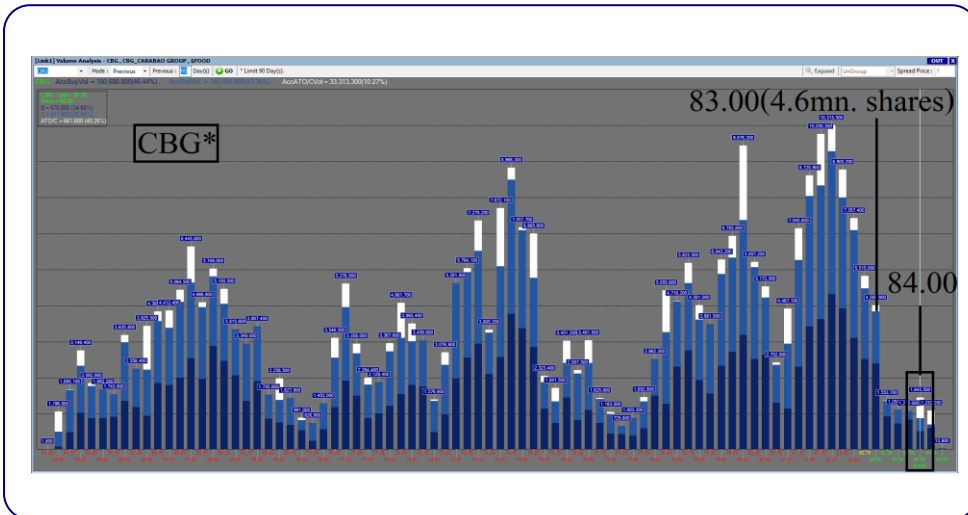
แนวต้าน 86.00 / 88.00

ตัดขาดทุน 81.00

CBG* กราฟรายวัน

ราคาเจอ break แนวต้าน neckline การกลับตัวขึ้นแบบ double bottom ประกอบกับเกิดสัญญาณบวกจากเส้น MACD ที่ยังคงอยู่เหนือเส้น Signal มองว่าน่าเก็งกำไรในระยะสั้น เพื่อคาดหวังการปรับตัวขึ้น

Volume Analysis



ที่ราคาเปิด 84.00 มองว่าน่าซื้อเพราะราคาได้ผ่านแนวต้านที่ 83.00 ซึ่งมีปริมาณการซื้อขายประมาณ 4.6 ล้านหุ้น โดยหลังจากนั้นแนวต้าน ปริมาณการซื้อขายลดลงเหลือเฉลี่ยประมาณ 1.36 ล้านหุ้นต่อแท่งถือว่าแนวต้านปริมาณการซื้อขายลดไปกว่า 70% จึงคาดว่าราคาจะปรับตัวขึ้นต่อได้ง่าย

กลยุทธ์การลงทุน

คำแนะนำ: ซื้อเก็งกำไรที่แนวรับ 82.00-83.25 คาดหวังการขึ้นทดสอบแนวต้านระยะสั้นที่ 86.00 หรือ 88.00 ตัดขาดทุนเมื่อหลุด 81.00

<https://www.kgieworld.co.th>

หมายเหตุ: 1. *บริษัทอาจเป็นผู้ถือครองใบสำคัญแสดงสิทธิอนุพันธ์บนหลักทรัพย์นี้ / 2. เป้าพื้นฐาน หมายถึง ราคาเป้าหมายเชิงพื้นฐาน (Forecasted 12M Target price) ที่อ้างอิงจากทวิเคราะห์ปัจจัยพื้นฐานฉบับล่าสุดของฝ่ายวิจัยฯ / 3. เป้า Consensus หมายถึง ค่าเฉลี่ยของราคาเป้าหมายเชิงพื้นฐานที่จัดทำโดย Bloomberg consensus หรือ IAA Consensus

Disclaimer

บริษัทหลักทรัพย์ เคจีไอ (ประเทศไทย) จำกัด (มหาชน) ("บริษัท") มิได้ให้การรับรองใดๆ ถึงความถูกต้องและแท้จริงของข้อมูลในเอกสารนี้ ("ข้อมูล") ดังนั้นไม่ว่าจะด้วยเหตุใดก็ตาม บริษัทไม่ขอรับผิดชอบต่อความเสียหายในรายได้ หรือผลประโยชน์ใดๆ ทั้งทางตรงและทางอ้อมที่เกิดขึ้นจากการใช้ ข้อมูล และข้อมูลนี้มิได้จัดทำขึ้นเพื่อเป็นการชักชวนหรือชี้แนะให้ซื้อขายหลักทรัพย์ใดๆ ทั้งนี้ข้อมูลถูกจัดทำขึ้นจากแหล่งข้อมูลที่เป็นปัจจุบันและ บริษัทสงวนสิทธิในการแก้ไขข้อความใดๆ ในเอกสารนี้โดยมิต้องออกคำกล่าวล่วงหน้า

กลยุทธ์หุ้นที่เคยแนะนำ

กลยุทธ์ฟงส์ ปาทานCMT®

โทร 66.2658.8888 ต่อ 8843

อีเมล kraitsapongp@kgi.co.th

ชื่อหุ้น	คำแนะนำ	ราคาต้นทุน	แนวรับ	แนวต้าน	Stop Loss	Trailing Stop	วันที่แนะนำ
COM7*	รอซื้อที่แนวรับ		22.80-23.00	23.40/24.00	22.40		22-Dec-23
MTC*	รอซื้อที่แนวรับ		43.50-44.50	46.00/47.00	43.00		22-Dec-23
RCL*	ถือ	22.20	22.20	25.00/26.00		24.00	21-Dec-23
BCP*	ถือ	43.50	42.50-43.50	45.25/46.50	42.00		21-Dec-23
NYT	ถือ	4.34	4.24-4.34	4.48/4.58	4.24		20-Dec-23
MALEE	ขายทำกำไร	10.50	-	-		10.60	20-Dec-23
BCH*	ถือ	21.50	21.50	22.50/23.00		21.60	19-Dec-23
TFG	ถือ	3.38	3.38	3.66/3.76		3.50	19-Dec-23
KLINIQ	ขายทำกำไร	39.75	-	-		41.25	19-Dec-23
TRP	ถือ	15.60	15.60	18.00/18.70		17.30	18-Dec-23
HUMAN	ตัดขาดทุน	11.00	-	-	10.60		18-Dec-23

หมายเหตุ

- กลยุทธ์หุ้นที่เคยแนะนำ คือ การติดตามคำแนะนำหุ้นเด่นทางเทคนิคที่เคยแนะนำในช่วง 5 วันที่ผ่านมา
- คำแนะนำ แบ่งเป็น 5 แบบคือ
 - “รอซื้อที่แนวรับ” หมายถึง รอซื้อหุ้นเมื่อราคาปรับตัวลงมาถึงแนวรับ,
 - “ถือ” หมายถึง ถือหุ้นหรือคงสถานะตามเดิม,
 - “ขายทำกำไร” หมายถึง ขายที่ราคา Trailing Stop หรือแนวต้านที่ 2,
 - “ขายทำทุน” หมายถึง ขายที่ราคาต้นทุน,
 - “ตัดขาดทุน” หมายถึง ขายที่ราคา Stop Loss
- ราคาต้นทุนคือ ราคาที่แนวรับกรอบบน ซึ่งเป็นเพียงราคาสมมติเพื่ออ้างอิงคำแนะนำหุ้นตัวนั้น ๆ ทั้งนี้ไม่ได้เป็นการแนะนำให้ซื้อหุ้นที่ราคาเปิดแต่อย่างใด
- หุ้นจะถูกนำออกจากตาราง 2 กรณี ดังนี้ i) ปรับตัวถึงแนวต้านที่ 2 หรือ Trailing หรือ Stop Loss อย่างไม่อย่างหนึ่ง ii) อยู่ในตารางเกิน 5 วันทำการ
- Lock Profit คือ จุดของราคาที่ใช้เป็นจุดขายทำกำไรหรือขายเพื่อรักษาดำเนิน ส่วนมากจะถูกกำหนดเมื่อราคาปรับตัวขึ้นจากราคาต้นทุน
- หุ้นและคำแนะนำในตารางด้านบนเป็นเพียงแนวทางการลงทุนเท่านั้น โดยมีได้รับรองผลตอบแทนจากการลงทุนแต่อย่างใด

<https://www.kgieworld.co.th>

หมายเหตุ: 1. “บริษัทอาจเป็นผู้ออกไปสำคัญแสดงสิทธิอนุพันธ์บนหลักทรัพย์นี้ / 2. เป้าพื้นฐาน หมายถึง ราคาเป้าหมายเชิงพื้นฐาน (Forecasted 12M Target price) ที่อ้างอิงจากบทวิเคราะห์พื้นฐานฉบับล่าสุดของฝ่ายวิจัย / 3. เป้า Consensus หมายถึง ค่าเฉลี่ยของราคาเป้าหมายพื้นฐานที่จัดทำโดย Bloomberg consensus หรือ IAA Consensus

Disclaimer

บริษัทหลักทรัพย์ เคจีไอ (ประเทศไทย) จำกัด (มหาชน) (“บริษัท”) มิได้ให้การรับรองใดๆ ถึงความถูกต้องและแท้จริงของข้อมูลในเอกสารนี้ (“ข้อมูล”) ดังนั้นไม่ว่าจะด้วยเหตุใดก็ตาม บริษัทไม่ขอรับผิดชอบต่อความเสียหายในรายได้ หรือผลประโยชน์ใดๆ ทั้งทางตรงและทางอ้อมที่เกิดขึ้นจากการใช้ ข้อมูล และข้อมูลนี้มิได้จัดทำขึ้นเพื่อการชักชวนหรือชี้แนะให้ซื้อขายหลักทรัพย์ใดๆ ทั้งนี้ข้อมูลถูกจัดทำขึ้นจากแหล่งข้อมูลที่เป็นปัจจุบันและ บริษัทสงวนสิทธิในการแก้ไขข้อความใดๆ ในเอกสารนี้โดยมิต้องออกคำกล่าวล่วงหน้า

รายงานเอ็นวีดีอาร์ (NVDR) ประจำวัน
จำนวนหุ้นเพิ่มขึ้นสูงสุด 20 อันดับ

ชื่อหุ้น	ราคา (บาท)	จำนวนหุ้นที่ถือ (ล้านหุ้น)		เอ็นวีดีอาร์เปลี่ยนแปลง		
		21 ธ.ค. 66	22 ธ.ค. 66	(พันหุ้น)	มูลค่า (ล้านบาท)	(%)
IRPC	2.06	751.49	758.28	6,788.1	13.93	0.9
BJC	25.75	112.14	116.98	4,836.8	123.81	4.3
BROOK	0.51	186.56	191.26	4,695.1	2.38	2.5
PTTGC	38.50	234.62	238.98	4,355.8	166.44	1.9
RCL	24.40	56.95	59.51	2,562.5	59.12	4.5
FRM	5.45	118.80	121.24	2,443.6	13.48	2.1
BEM	7.85	936.59	938.85	2,263.4	17.63	0.2
PTT	35.25	1,287.00	1,289.17	2,172.4	76.18	0.2
AAV	1.99	1,360.45	1,362.59	2,133.7	4.28	0.2
TTB	1.59	5,672.84	5,674.95	2,111.3	3.46	0.0
CHO	0.53	3.42	5.51	2,096.6	1.18	61.4
PLANB	8.80	179.80	181.78	1,984.7	17.44	1.1
ITD	0.83	189.82	191.59	1,770.2	1.47	0.9
SPRC	8.55	266.31	268.05	1,741.7	14.92	0.7
ICHI	15.10	153.57	155.21	1,638.1	24.62	1.1
INSET	2.36	19.72	21.28	1,562.7	3.51	7.9
MORE	0.14	2,116.97	2,118.48	1,515.9	0.21	0.1
TOP	53.75	275.99	277.46	1,475.5	79.30	0.5
CHG	3.00	531.67	533.05	1,373.5	4.09	0.3
BROOK-W7	0.18	2.44	3.74	1,304.0	0.24	53.4

มูลค่าเพิ่มขึ้นสูงสุด 20 อันดับ

ชื่อหุ้น	ราคา (บาท)	จำนวนหุ้นที่ถือ (ล้านหุ้น)		เอ็นวีดีอาร์เปลี่ยนแปลง		
		21 ธ.ค. 66	22 ธ.ค. 66	(พันหุ้น)	มูลค่า (ล้านบาท)	(%)
PTTGC	38.50	234.62	238.98	4,355.8	166.44	1.9
BJC	25.75	112.14	116.98	4,836.8	123.81	4.3
TOP	53.75	275.99	277.46	1,475.5	79.30	0.5
PTT	35.25	1,287.00	1,289.17	2,172.4	76.18	0.2
RCL	24.40	56.95	59.51	2,562.5	59.12	4.5
ADVANC	221.00	220.24	220.38	139.5	30.84	0.1
BCH	21.70	205.04	206.19	1,152.0	25.06	0.6
ICHI	15.10	153.57	155.21	1,638.1	24.62	1.1
SAPPE	84.00	17.44	17.73	283.7	24.12	1.6
BEM	7.85	936.59	938.85	2,263.4	17.63	0.2
PLANB	8.80	179.80	181.78	1,984.7	17.44	1.1
KAMART	13.20	24.83	26.03	1,203.5	16.05	4.8
SPRC	8.55	266.31	268.05	1,741.7	14.92	0.7
IRPC	2.06	751.49	758.28	6,788.1	13.93	0.9
FRM	5.45	118.80	121.24	2,443.6	13.48	2.1
AMATA	26.75	115.54	116.01	468.1	12.38	0.4
GLOBAL	17.60	139.58	140.21	626.5	11.14	0.4
SKY	27.00	21.58	22.00	411.3	10.98	1.9
BTS	7.20	1,331.90	1,333.07	1,167.3	8.55	0.1
KKP	49.50	42.33	42.50	166.9	8.27	0.4

ที่มา: ตลาดหลักทรัพย์ฯ และ เคจี ไอ (ประเทศไทย)

หมายเหตุ: ข้อมูลผลการกระจายหุ้นอาจมีการเปลี่ยนแปลงได้ภายหลังการปรับปรุงโดยตลาดหลักทรัพย์ฯ

จำนวนหุ้นลดลงสูงสุด 20 อันดับ

ชื่อหุ้น	ราคา (บาท)	จำนวนหุ้นที่ถือ (ล้านหุ้น)		เอ็นวีดีอาร์เปลี่ยนแปลง		
		21 ธ.ค. 66	22 ธ.ค. 66	(พันหุ้น)	มูลค่า (ล้านบาท)	(%)
AWC	3.48	1,051.53	1,017.25	(34,285.7)	(118.42)	(3.3)
TRUE	5.15	3,294.61	3,276.96	(17,652.6)	(90.89)	(0.5)
GUNKUL	2.78	433.95	419.68	(14,265.6)	(39.89)	(3.3)
XPG	1.23	200.42	186.60	(13,823.9)	(16.29)	(6.9)
B	0.11	213.89	201.87	(12,026.4)	(1.32)	(5.6)
WHA	5.25	1,073.12	1,066.39	(6,723.2)	(34.88)	(0.6)
ITEL	2.22	53.40	47.66	(5,739.9)	(12.96)	(10.7)
JAS	1.95	461.74	456.31	(5,428.7)	(10.52)	(1.2)
JMART	18.00	37.62	32.37	(5,252.9)	(94.50)	(14.0)
GULF	44.75	439.66	434.55	(5,117.3)	(229.43)	(1.2)
ONEE	3.72	85.79	81.14	(4,653.0)	(17.35)	(5.4)
SABUY	5.75	29.29	24.66	(4,628.7)	(28.56)	(15.8)
EA	44.50	338.12	334.07	(4,045.9)	(178.95)	(1.2)
ZIGA	2.74	16.15	12.22	(3,926.7)	(11.09)	(24.3)
SIRI	1.75	1,454.51	1,450.90	(3,609.7)	(6.26)	(0.2)
JMT	26.25	60.85	57.46	(3,392.5)	(88.89)	(5.6)
CPF	18.80	626.00	622.73	(3,265.9)	(60.95)	(0.5)
BYD	4.62	45.40	42.18	(3,219.5)	(14.94)	(7.1)
BGRIM	27.50	105.55	102.69	(2,858.5)	(78.89)	(2.7)
BAM	8.05	84.88	82.16	(2,723.0)	(21.82)	(3.2)

มูลค่าลดลงสูงสุด 20 อันดับ

ชื่อหุ้น	ราคา (บาท)	จำนวนหุ้นที่ถือ (ล้านหุ้น)		เอ็นวีดีอาร์เปลี่ยนแปลง		
		21 ธ.ค. 66	22 ธ.ค. 66	(พันหุ้น)	มูลค่า (ล้านบาท)	(%)
BH	216.00	113.08	112.01	(1,068.4)	(230.16)	(0.9)
GULF	44.75	439.66	434.55	(5,117.3)	(229.43)	(1.2)
EA	44.50	338.12	334.07	(4,045.9)	(178.95)	(1.2)
DELTA	92.00	349.94	348.15	(1,791.3)	(163.24)	(0.5)
BBL	150.50	442.00	441.01	(989.7)	(149.52)	(0.2)
AWC	3.48	1,051.53	1,017.25	(34,285.7)	(118.42)	(3.3)
JMART	18.00	37.62	32.37	(5,252.9)	(94.50)	(14.0)
TRUE	5.15	3,294.61	3,276.96	(17,652.6)	(90.89)	(0.5)
KTC	45.50	225.80	223.83	(1,971.9)	(89.91)	(0.9)
JMT	26.25	60.85	57.46	(3,392.5)	(88.89)	(5.6)
SCB	104.00	192.21	191.38	(824.0)	(85.25)	(0.4)
PTTEP	147.50	351.90	351.36	(539.1)	(79.20)	(0.2)
BGRIM	27.50	105.55	102.69	(2,858.5)	(78.89)	(2.7)
GPSC	48.00	64.98	63.57	(1,408.5)	(67.31)	(2.2)
CBG	84.00	34.37	33.59	(781.2)	(65.02)	(2.3)
AOT	60.25	585.72	584.70	(1,019.5)	(61.36)	(0.2)
CPF	18.80	626.00	622.73	(3,265.9)	(60.95)	(0.5)
HANA	54.00	61.75	60.63	(1,121.1)	(60.28)	(1.8)
IVL	27.25	451.62	449.65	(1,975.6)	(53.66)	(0.4)
MTC	45.00	147.95	146.85	(1,099.0)	(49.45)	(0.7)

<https://www.kgiworld.co.th>

หมายเหตุ: 1. *บริษัทอาจเป็นผู้ถือครองสำคัญแสดงสิทธิอนุพันธ์บนหลักทรัพย์นี้ / 2. เป้าพื้นฐาน หมายถึง ราคาเป้าหมายเชิงพื้นฐาน (Forecasted 12M Target price) ที่อ้างอิงจากบทวิเคราะห์ปัจจัยพื้นฐานฉบับล่าสุดของฝ่ายวิจัย / 3. เป้า Consensus หมายถึง ค่าเฉลี่ยของราคาเป้าหมายเชิงพื้นฐานที่จัดทำโดย Bloomberg consensus หรือ IAA Consensus

Disclaimer

บริษัทหลักทรัพย์ เคจีไอ (ประเทศไทย) จำกัด (มหาชน) ("บริษัท") มิได้ให้การรับรองใดๆ ถึงความถูกต้องและแท้จริงของข้อมูลในเอกสารนี้ ("ข้อมูล") ดังนั้นไม่ว่าจะด้วยเหตุใดก็ตาม บริษัทไม่ขอรับผิดชอบต่อความเสียหายในรายได้ หรือผลประโยชน์ใดๆ ทั้งทางตรงและทางอ้อมที่เกิดขึ้นจากการใช้ ข้อมูล และข้อมูลนี้มิได้จัดทำขึ้นเพื่อเป็นการชักชวนหรือชี้แนะให้ซื้อขายหลักทรัพย์ใดๆ ทั้งนี้ข้อมูลจัดทำขึ้นจากแหล่งข้อมูลที่เป็นปัจจุบันและ บริษัทสงวนสิทธิในการแก้ไขข้อความใดๆ ในเอกสารนี้โดยมิต้องออกคำกล่าวล่วงหน้า

รายงานการเปลี่ยนแปลงการถือครองหลักทรัพย์ของผู้บริหาร (Change of Management Holdings)

ชื่อบริษัท	ชื่อผู้บริหาร	ความสัมพันธ์*	ประเภท	จำนวน (หุ้น)				ราคา (บาท)
				ซื้อ	ขาย	รับโอน	โอนออก	
AAV	นาย ธรรมพลฐ์ แบลเว็ลด์	ผู้รายงาน	หุ้นสามัญ		1,000,000			1.99
	นาย ธรรมพลฐ์ แบลเว็ลด์	ผู้รายงาน	หุ้นสามัญ		6,632,600			1.97
	นาย ธรรมพลฐ์ แบลเว็ลด์	ผู้รายงาน	หุ้นสามัญ		4,000,000			1.97
ASW	นาย นาคด รมโพธิ์	ผู้รายงาน	หุ้นสามัญ		63,200			8.40
	นาย นาคด รมโพธิ์	ผู้รายงาน	หุ้นสามัญ		36,800			8.32
BARIT	นาย ดนุสรณ์ ชูเชิดวัฒนศักดิ์	ผู้รายงาน	หน่วยทรัสต์		15,000			9.90
CPT	นาย นพดล วิเชียรเกื้อ	ผู้รายงาน	หุ้นสามัญ		25,500			0.65
	นาย นพดล วิเชียรเกื้อ	ผู้รายงาน	หุ้นสามัญ		50,000			0.64
	นาย นพดล วิเชียรเกื้อ	ผู้รายงาน	หุ้นสามัญ		64,200			0.63
FTE	นาย ประพันธ์ จิตรเจริญชัย	ผู้รายงาน	หุ้นสามัญ		10,000			1.50
JDF	นาย สรสิทธิ์ สุนทรเทศ	ผู้รายงาน	หุ้นสามัญ		7,600			2.22
	นาย สรสิทธิ์ สุนทรเทศ	ผู้รายงาน	หุ้นสามัญ		12,400			2.20
JSP	นาย สิทธิชัย แดงประเสริฐ	ผู้รายงาน	หุ้นสามัญ	63,600				2.11
KIAT	นาง สุจิตรา มนต์เสรินุสรณ์	คู่สมรส/ผู้ที่อยู่กิน	หุ้นสามัญ	2,500,000				0.39
MICRO	นาง รสนันท์ ยิ่งทวีศักดิ์	ผู้รายงาน	หุ้นสามัญ	149,400				1.98
PCC	นาย กิตติ สัมฤทธิ์	ผู้รายงาน	หุ้นสามัญ	26,600				2.93
PEACE	นาย พิสิฐ บุญจตุรณาภรณ์	ผู้รายงาน	หุ้นสามัญ	20,000				3.18
PRTR	นางสาว วิศรา เจริญพานิช	คู่สมรส/ผู้ที่อยู่กิน	หุ้นสามัญ	12,480,000				7.00
	นางสาว อรอุติ เกตุทวี	ผู้รายงาน	หุ้นสามัญ	3,757,000				7.00
PSG	นาย ชัยยศ จิรวรรกุล	ผู้รายงาน	หุ้นสามัญ		250,000			0.72
	นาย ชัยยศ จิรวรรกุล	ผู้รายงาน	หุ้นสามัญ		250,000			0.70
	นาย ชัยยศ จิรวรรกุล	ผู้รายงาน	หุ้นสามัญ		250,000			0.68
	นาย ชัยยศ จิรวรรกุล	ผู้รายงาน	หุ้นสามัญ		250,000			0.67
	นาย ชัยยศ จิรวรรกุล	ผู้รายงาน	หุ้นสามัญ		250,000			0.67
PITGC	นาย สราวุธ แก้วดาทิพย์	ผู้รายงาน	หุ้นสามัญ		15,000			40.25
SABUY	นาย ชูเกียรติ รุจนพรพจี	คู่สมรส/ผู้ที่อยู่กิน	หุ้นสามัญ			6,400,000		-
	นาย ชูเกียรติ รุจนพรพจี	ผู้รายงาน	หุ้นสามัญ					-
SCM	นาง ธาวิกา สุานณภกรวัชร	คู่สมรส/ผู้ที่อยู่กิน	หุ้นสามัญ		136,700			3.40
SO	นาย ชินภัทร จาดเจริญ	ผู้รายงาน	หุ้นสามัญ		2,400			7.20
STI	นาย พรณรงค์ คงกลิ่นสุคนธ์	ผู้รายงาน	หุ้นสามัญ	10,000				3.56
	นาย พรณรงค์ คงกลิ่นสุคนธ์	ผู้รายงาน	หุ้นสามัญ	10,000				3.56
TKC	นาย สยาม เตียววทรานนท์	ผู้รายงาน	หุ้นสามัญ	76,000				15.50
TSTE	นาย ประภาส ชุตติมาวพันธ์	ผู้รายงาน	หุ้นสามัญ	200				9.45
VIHA	นาย สิทธิ ภาณุพัฒน์พงศ์	คู่สมรส/ผู้ที่อยู่กิน	หุ้นสามัญ	487,600				1.76
WARRIX	นาย วิศัลย์ วนะศักดิ์ศรีสกุล	ผู้รายงาน	หุ้นสามัญ					-
WINMED	นาย ราชนันท์ อารยะวงค์ชัย	ผู้รายงาน	หุ้นสามัญ		28,100			2.96
	นาย ราชนันท์ อารยะวงค์ชัย	ผู้รายงาน	หุ้นสามัญ		20,000			2.96

ที่มา: เว็บไซต์ ก.ล.ด.พ.หมายเหตุ: * กรณีที่บริษัทมีผู้บริหารเป็นคู่สมรสกัน ถ้ามีการซื้อขายหลักทรัพย์ คู่สมรสทั้ง 2 คน จะมีหน้าที่ต้องรายงาน ซึ่งจะทำให้เกิดการแสดงผลการเข้าซื้อหุ้น เช่น นาย A และนาง B เป็นคู่สมรสกันและเป็นผู้บริหารของ บมจ. AB ทั้งคู่

ถ้า นาย A ซื้อหุ้น AB 1 รายการ การแสดงผลข้อมูลจะเป็น 2 รายการดังนี้ รายการที่ 1 นาย A ผู้จัดทำ ซื้อหุ้น รายการที่ 2 นาง B คู่สมรส ซื้อหุ้น จึงขอให้ใช้ข้อมูลด้วยความระมัดระวัง

<https://www.kgiworld.co.th>

หมายเหตุ: 1. *บริษัทอาจเป็นผู้ออกไปสำคัญแสดงสิทธิอนุพันธ์บนหลักทรัพย์นี้ / 2. เป้าพื้นฐาน หมายถึง ราคาเป้าหมายเชิงพื้นฐาน (Forecasted 12M Target price) ที่อ้างอิงจากบทวิเคราะห์ที่ปัจจัยพื้นฐานฉบับล่าสุดของฝ่ายวิจัยฯ / 3. เป้า Consensus หมายถึง ค่าเฉลี่ยของราคาเป้าหมายเชิงพื้นฐานที่จัดทำโดย Bloomberg consensus หรือ IAA Consensus

Disclaimer

บริษัทหลักทรัพย์ เคจีไอ (ประเทศไทย) จำกัด (มหาชน) ("บริษัท") มิได้ให้การรับรองใดๆ ถึงความถูกต้องและแท้จริงของข้อมูลในเอกสารนี้ ("ข้อมูล") ดังนั้นไม่ว่าจะด้วยเหตุใดก็ตาม บริษัทไม่ขอรับผิดชอบต่อความเสียหายในรายได้ หรือผลประโยชน์ใดๆ ทั้งทางตรงและทางอ้อมที่เกิดขึ้นจากการใช้ ข้อมูล และข้อมูลนี้มิได้จัดทำขึ้นเพื่อเป็นการชักชวนหรือชี้แนะให้ซื้อขายหลักทรัพย์ใดๆ ทั้งนี้ข้อมูลถูกจัดทำขึ้นจากแหล่งข้อมูลที่เป็นปัจจุบันและ บริษัทสงวนสิทธิในการแก้ไขข้อความใดๆในเอกสารนี้โดยมิต้องออกคำกล่าวล่วงหน้า

รายชื่อหลักทรัพย์ที่สมาชิกต้องดำเนินการให้ลูกค้าวางเงินสดไว้ล่วงหน้ากับสมาชิกเต็มจำนวนที่จะซื้อ (Cash Balance)

รายชื่อหุ้น	วันที่เริ่มต้น	วันที่สิ้นสุด
JTS	18/12/2023	5/1/2024
JAS	21/12/2023	10/1/2024
XPG	22/12/2023	11/1/2024
XPG-W4	22/12/2023	11/1/2024

ที่มา: ตลาดหลักทรัพย์ฯ และ เคจีไอ (ประเทศไทย)

Disclaimer

บริษัทหลักทรัพย์ เคจีไอ (ประเทศไทย) จำกัด (มหาชน) ("บริษัท") มิได้ให้การรับรองใดๆ ถึงความถูกต้องและแท้จริงของข้อมูลในเอกสารนี้ ("ข้อมูล") ดังนั้นไม่ว่าจะด้วยเหตุใดก็ตาม บริษัทฯ ไม่ขอรับผิดชอบต่อความเสียหายในรายได้ หรือผลประโยชน์ใดๆ ทั้งทางตรงและทางอ้อมที่เกิดขึ้นจากการใช้ ข้อมูล และข้อมูลนี้มิได้จัดทำขึ้นเพื่อการชักชวนหรือชี้แนะให้ซื้อขายหลักทรัพย์ใดๆ ทั้งนี้ข้อมูลถูกจัดทำขึ้นจากแหล่งข้อมูลที่เป็นปัจจุบันและ บริษัทฯ สงวนสิทธิ์ในการแก้ไขข้อความใดๆ ในเอกสารนี้โดยมิต้องบอกกล่าวล่วงหน้า

รายงานผลสำรวจการกำกับดูแลกิจการบริษัทจดทะเบียน (CG Report)



บริษัทที่ได้คะแนนอยู่ในระดับ "ดีเลิศ (Excellent)"

ชื่อย่อ	ชื่อบริษัท	ชื่อย่อ	ชื่อบริษัท	ชื่อย่อ	ชื่อบริษัท
AAV	บริษัท เอเชีย เออีเอซี	GLOBAL	บริษัท สยามโกลบอลเฮาส์	RATCH	บริษัท ราช กรุ๊ป
ADVANC	บริษัท แอดวานซ์ อินโฟร์ เซอร์วิส	GPSC	บริษัท โกลบอล เพาเวอร์ ซินเนอร์ยี	RBF	บริษัท อาร์ แอนด์ บี ฟู้ด ชัพพหลาย
AMA	บริษัท อามา มาร์ริน	GULF	บริษัท กัลฟ์ เอ็นเนอร์จี ดีเวลลอปเม้นท์	SAT	บริษัท สมบูรณ์ แอ็ดวานซ์ เทคโนโลยี
AMATA	บริษัท อมตะ คอร์ปอเรชัน	HANA	บริษัท ฮานา ไมโครอิเล็กทรอนิกส์	SCB	บริษัท เอสซีบี เอกซ์
ANAN	บริษัท อนันดา ดีเวลลอปเม้นท์	HENG	บริษัท เฮงสลิซซิ่ง แอนด์ แคปิตอล	SCC	บริษัท ปูนซิเมนต์ไทย
AOT	บริษัท ท่าอากาศยานไทย	HMPRO	บริษัท โฮม โปรดักส์ เซ็นเตอร์	SCCC	บริษัท ปูนซิเมนต์นครหลวง
AP	บริษัท เอพี (ไทยแลนด์)	INTUCH	บริษัท อินทัช โฮลดิ้งส์	SCGP	บริษัท เอสซีจี แพคเกจจิ้ง
BAFS	บริษัท บริการเชื้อเพลิงการบินกรุงเทพ	IRPC	บริษัท ไออาร์พีซี	SEAFOO	บริษัท ซีพีเอฟ
BAM	บริษัทบริหารสินทรัพย์ กรุงเทพพาณิชย์	IVL	บริษัท อินโตรามา เวนเจอร์ส	SFR	บริษัท เอส โสเทล แอนด์ รีสอร์ท
BANPU	บริษัท บานปู	KBANK	ธนาคารกรุงไทย	SIC	บริษัท ซิลิคอน คราฟท์ เทคโนโลยี
BBL	ธนาคารกรุงเทพ	KCE	บริษัท เคซีอี อิเล็คโทรนิคส์	SMPC	บริษัท สหมิตรดั่งแก๊ส
BCP	บริษัท บางจาก คอร์ปอเรชัน	KEX	บริษัท เคเอ็กซ์เพรส (ประเทศไทย)	SNC	บริษัท เอส เอ็น ซี ฟอรัมเมอร์
BCPG	บริษัท บีซีพีจี	KIP	ธนาคารเกียรตินาคินภัทร	SPALI	บริษัท ศาสนา
BDMS	บริษัท กรุงเทพดุสิตเวชการ	KITB	ธนาคารกรุงไทย	SPRC	บริษัท สดาร์ บี โดริเลียม รีไฟน์นิง
BEM	บริษัท ทางด่วนและรถไฟฟ้ากรุงเทพ	KTC	บริษัท บัตรกรุงไทย	STEC	บริษัท ที.เอ.ซี. คอนซูเมอร์โปรดักส์
BGRIM	บริษัท บี.กริม เพาเวอร์	LPN	บริษัท แอล.พี.เอ็น. ดีเวลลอปเม้นท์	STGT	บริษัท ศรีรุ่งไกลฟอส (ประเทศไทย)
BPP	บริษัท บานปู เพาเวอร์	MAJOR	บริษัท เมเจอร์ ซิสเท็มส์ กรุ๊ป	SUN	บริษัท ซันสวีท
BTS	บริษัท บีทีเอส กรุ๊ป โฮลดิ้งส์	MBK	บริษัท เอ็ม บี เค	SVI	บริษัท เอสวีไอ
CENTEL	บริษัท ทรูเนตเวิร์กโทรคมนาคม	MINT	บริษัท ไมเนอร์ อินเตอร์เนชั่นแนล	TACC	บริษัท ที.เอ.ซี. คอนซูเมอร์
CK	บริษัท ซี.การช่าง	MTC	บริษัท เมืองไทย แคปปิตอล	TCAP	บริษัท ทนชนชาติ
CKP	บริษัท ซีเค พาวเวอร์	OR	บริษัท อร. นวัตกรรม การผลิต	THCOM	บริษัท ไทยคม
COM7	บริษัท คอมเซเว่น	ORI	บริษัท ออริจิน พร็อพเพอร์ตี้	TISCO	บริษัท ทีเอสโกไฟแนนเชียลกรุ๊ป
CPALL	บริษัท ซีพี ออลล์	OSP	บริษัท โอเอสสกา	TKN	บริษัท ทีเคเอ็น
CPAXT	บริษัท ซีพี แอ็กซีตรา	PLANB	บริษัท แพลน บี มีเดีย	TOP	บริษัท ทีโอพี
CPF	บริษัท เจริญโภคภัณฑ์อาหาร	PSH	บริษัท พีเอส โฮลดิ้ง	TTB	ธนาคารทหารไทยชนชาติ
CPN	บริษัท ซีพีเอฟ (ประเทศไทย)	PTG	บริษัท พีทีจี เอ็นเนอยี	TU	บริษัท ไทยยูเนียน กรุ๊ป
DELTA	บริษัท เดลต้า อิเล็คโทรนิคส์ (ประเทศไทย)	PTT	บริษัท ปตท.	VGI	บริษัท วีจีไอ
DOHOME	บริษัท ดูโฮม	PTTEP	บริษัท ปตท. สารภาพและผลิตภัณฑ์ปิโตรเลียม	WHA	บริษัท ดับบลิวเอชเอ คอร์ปอเรชัน
EGCO	บริษัท เอลีคโอไฟฟ้	PTTGC	บริษัท พีทีที โกลบอล เคมิคอล	WHAUP	บริษัท ดับบลิวเอชเอ ยูทิลิตี้ส์ แอนด์ พาวเวอร์
GFPT	บริษัท จีเอฟพีที	PYLON	บริษัท ไพลอน	ZEN	บริษัท เซ็น คอร์ปอเรชัน กรุ๊ป
GGC	บริษัท โกลบอลกรีนเคมิคอล	QH	บริษัท ควอลิตี้เฮาส์		



บริษัทที่ได้คะแนนอยู่ในระดับ "ดีมาก (Very Good)"

ชื่อย่อ	ชื่อบริษัท	ชื่อย่อ	ชื่อบริษัท	ชื่อย่อ	ชื่อบริษัท
AEONTS	บริษัท อีออน ธนสินทรัพย์ (ไทยแลนด์)	JMT	บริษัท เจ เอ็ม ที เน็ทเวอร์ค เซอร์วิสซิส	SFT	บริษัท ศรีฟอส (ประเทศไทย)
BCH	บริษัท บางกอก เช่น เอสบีทีเอส	LH	บริษัท แลนด์แอนด์เฮาส์	SINGER	บริษัท ซิงเกอร์ประเทศไทย
BEC	บริษัท บีอีซี เวิลด์	M	บริษัท เอ็มเค เรสโตรองด์ กรุ๊ป	SMD	บริษัท เซนต์เมต
BH	บริษัท โรงพยาบาลบำรุงราษฎร์	MEGA	บริษัท เมก้า โฟฟไซเอ็นซ์	SNPN	บริษัท ศรีนาทพร มาร์เก็ตติ้ง
CBG	บริษัท คาราบาวกรุ๊ป	NETBAY	บริษัท เน็ตเบย์	SPA	บริษัท สยามเวลเนสกรุ๊ป
CHG	บริษัท โรงพยาบาลจุฬาลงกรณ์	PJW	บริษัท พีจีวีจิวเวลรี่	TFG	บริษัท ไทยฟู้ดส์ กรุ๊ป
ERW	บริษัท ดี เวิลด์ กรุ๊ป	SAK	บริษัท สักคัตตีเยียมลิสซิ่ง	TIDLOR	บริษัท ไทด์ลอร์
ESSO	บริษัท เอสโซ่ (ประเทศไทย)	SAPPE	บริษัท แซปเป้	TNP	บริษัท ทรนพีระ
HUMAN	บริษัท ฮิวแมนิก้า	SAWAD	บริษัท ศรีสวัสดิ์ คอร์ปอเรชัน	UBE	บริษัท ยูบีเอ ไบโอดีนาทอล
IIG	บริษัท ไอแอนด์ไอ กรุ๊ป	SFLX	บริษัท สดาร์เฟล็กซ์	XO	บริษัท เอ็กซ์โอ ฟู้ด



บริษัทที่ได้คะแนนอยู่ในระดับ "ดี (Good)"

ชื่อย่อ	ชื่อบริษัท	ชื่อย่อ	ชื่อบริษัท	ชื่อย่อ	ชื่อบริษัท
AU	บริษัท อู่เรือ	LFH	บริษัท โรงพยาบาล ลาดพร้าว	TPCH	บริษัท ทีพีซี เพาเวอร์โฮลดิ้ง
EKH	บริษัท เอกซ็องการแพทย์	MENA	บริษัท มีนาทรานสปอร์ต		
JMART	บริษัท เจมาร์ท กรุ๊ป โฮลดิ้งส์	SBS	บริษัท เอสไอเอสบี		

บริษัทที่ไม่ปรากฏชื่อในรายงาน CGR

ชื่อย่อ	ชื่อบริษัท	ชื่อย่อ	ชื่อบริษัท	ชื่อย่อ	ชื่อบริษัท
BBCI	บริษัท บีบีซีไอ	NTSC	บริษัท นิวทริชั่น เอสซี	TGE	บริษัท ท่าอากาศยาน เอ็นเนอร์ยี
BTG	บริษัท เมทาโกร	PLT	บริษัท พลัสทีล มาร์ริน		
ITC	บริษัท ไอ-เทล คอร์ปอเรชัน	POS	บริษัท ไอ-เทล คอร์ปอเรชัน		

ที่มา: www.thai-iod.com

Disclaimer : การเปิดเผยผลการสำรวจของสมาคมส่งเสริมสถาบันกรรมการบริษัทไทย (IOD) ในเรื่องการกำกับดูแลกิจการ (Corporate Governance) นี้ เป็นการดำเนินการตามนโยบายของสำนักงานคณะกรรมการกำกับหลักทรัพย์และตลาดหลักทรัพย์ โดยการสำรวจของIOD เป็นการสำรวจและประเมินจากข้อมูลของบริษัทจดทะเบียนในตลาดหลักทรัพย์แห่งประเทศไทย และตลาดหลักทรัพย์ เอ็มเอไอ (MAI) ที่มีการเปิดเผยต่อสาธารณะ และเป็นข้อมูลที่มีลักษณะทั่วไปสามารถเข้าถึงได้ ดังนั้น ผลสำรวจดังกล่าวจึงเป็นการนำเสนอในมุมมองของบุคคลภายนอก โดยไม่ได้เป็นการประเมินการปฏิบัติตาม และไม่ได้มีการใช้ข้อมูลภายในเพื่อการประเมิน ผลสำรวจดังกล่าวเป็นผลการสำรวจ ณ วันที่ปรากฏในรายงานการกำกับดูแลกิจการของบริษัทจดทะเบียนไทยเท่านั้น ผลการสำรวจอาจจึงอาจเปลี่ยนแปลงได้ภายหลังวันดังกล่าว หรือเมื่อข้อมูลที่เกี่ยวข้องมีการเปลี่ยนแปลง ทั้งนี้ บริษัทหลักทรัพย์ เคจีไอ (ประเทศไทย) จำกัด (มหาชน) มิได้ยืนยัน ตรวจสอบ หรือรับรองถึงความถูกต้องครบถ้วนของผลการสำรวจดังกล่าวแต่อย่างใด

"บริษัทหลักทรัพย์ เคจีไอ ประเทศไทย (จำกัด) มหาชน" เป็นผู้จัดการการจัดจำหน่ายและรับประกัน การจำหน่ายหุ้นสามัญเพิ่มทุนของ บมจ. บีเจซี เฮฟวี อินดัสทรี (BJCHI), บมจ. นามยง เทอร์มินัล (NYT), บมจ. เอไอ เอนเนอร์ยี (AIE) และ บริษัท เอส ที วี ไอ (SPVI) โดยการจัดทำเอกสารฉบับนี้เพื่อวัตถุประสงค์ในการนำเสนอข้อมูลและบทวิเคราะห์เท่านั้น การตัดสินใจลงทุนขึ้นอยู่กับดุลยพินิจของนักลงทุน ผู้ลงทุนควรพิจารณาข้อมูลเกี่ยวกับผู้จัดจำหน่ายหลักทรัพย์ก่อนที่ จะมีการตัดสินใจลงทุน

บริษัทฯ ขอแสดงความห่วงใยหรืองานวิจัยที่เกี่ยวข้องกับหลักทรัพย์ของบมจ.เอไอ เอนเนอร์ยี (AIE) เนื่องจากบริษัทฯ ได้เข้าร่วมเป็นผู้จัดจำหน่ายหลักทรัพย์ และ หลักทรัพย์ของ บมจ. เอเชียน อินซูเลเตอร์ (AI) ซึ่งเป็นบริษัทที่มีความเกี่ยวข้องกับหลักทรัพย์ AIE ที่บริษัทฯ รับผิดชอบการจำหน่ายเป็นการชั่วคราว ตั้งแต่วันที่ 2 ธ.ค. 2556 เป็นต้น ไปจนถึงวันปิดการขายหรือวันที่จัดหารัฐส่วนเกิน ได้ครบแล้วแต่กรณี

<https://www.kgiworld.co.th>

หมายเหตุ: 1. "บริษัทอาจเป็นผู้ถือครองในสำคัญแสดงสิทธิอันสัมพันธ์กับหลักทรัพย์นี้ / 2. เป้าพื้นฐาน หมายถึง ราคาเป้าหมายเชิงพื้นฐาน (Forecasted 12M Target price) ที่อ้างอิงจากบทวิเคราะห์ที่ปัจจัยพื้นฐานฉบับล่าสุดของฝ่ายวิจัย / 3. เป้า Consensus หมายถึง ค่าเฉลี่ยของราคาเป้าหมายเชิงพื้นฐานที่จัดทำโดย Bloomberg consensus หรือ IAA Consensus

Disclaimer

บริษัทหลักทรัพย์ เคจีไอ (ประเทศไทย) จำกัด (มหาชน) ("บริษัทฯ") มิได้ให้การรับรองใดๆ ถึงความถูกต้องและแท้จริงของข้อมูลในเอกสารนี้ ("ข้อมูล") ดังนั้นไม่ว่าจะด้วยเหตุใดก็ตาม บริษัทฯไม่ขอ รับผิดชอบต่อความเสียหายใดๆ ไร่ หรือผลประโยชน์ใดๆ ทั้งทางตรงและทางอ้อมที่เกิดขึ้นจากการใช้ ข้อมูล และข้อมูลนี้มิได้จัดทำขึ้นเพื่อเป็นการชักชวนหรือชี้แนะให้ซื้อขายหลักทรัพย์ใดๆ ทั้งนี้ข้อมูลถูก จัดทำขึ้นจากแหล่งข้อมูลที่เป็นปัจจุบันและ บริษัทฯสงวนสิทธิในการแก้ไขข้อความใดๆ ในเอกสารนี้โดยมิต้องบอกกล่าวล่วงหน้า

รายงานผลการประเมินโครงการประเมินการพัฒนการต่อต้านการทุจริต (Anti-corruption Progress Indicator)
ระดับ 5: ขยายผลสู่ผู้ที่เกี่ยวข้อง (Extended)

ชื่อย่อ	ชื่อบริษัท	ชื่อย่อ	ชื่อบริษัท	ชื่อย่อ	ชื่อบริษัท
ADVANC	บริษัท แอดวานซ์ อินโฟร์ เซอร์วิส	GLOBAL	บริษัท สยามโกลบอลเ้าส์	QH	บริษัท ควอลิตี้เ้าส์
ANAN	บริษัท อนันดา ดีเวลลอปเม้นท์ จำกัด	GPSC	บริษัท โกลบอล เพาเวอร์ ซินเนอร์ยี จำกัด	RATCH	บริษัท ผลิตไฟฟ้าราชบุรีโฮลดิ้ง
BBL	ธนาคารกรุงเทพ	HMPRO	บริษัท โฮม โปรดักส์ เซ็นเตอร์	ROBINS	บริษัท ห้างสรรพสินค้าโรบินสัน
BCH	บริษัท บางกอก เซ็น ฮอสพิทอล จำกัด	IRPC	บริษัท ไออาร์พีซี	SCC	บริษัท ปูนซิเมนต์ไทย จำกัด
BDMS	บริษัท กรุงเทพดุสิตเวชการ จำกัด	KBANK	ธนาคารกรุงไทย	SIRI	บริษัท เอสเอสซี
BIGC	บริษัท บีซี ซูเปอร์เซ็นเตอร์	KCE	บริษัท เคซีอี อีเล็คโทรนิคส์	SPALI	บริษัท สุภาลัย
CK	บริษัท ช.การช่าง	KKP	ธนาคารเกียติสินาคิน	STEC	บริษัท ซี.ไอ.ไทย เอ็นจิเนียริงแอนด์คอนสตรัคชัน จำกัด
DCC	บริษัท โดนาสต์เฮาสมิค	KTB	ธนาคารกรุงไทย	TCAP	บริษัท ทุนธนชาต
DELTA	บริษัท เดลต้า อีเล็คโทรนิคส์ (ประเทศไทย)	LPH	บริษัท โรงพยาบาล ลาดพร้าว จำกัด	TISCO	บริษัท ทีเอสไอไพเนนเซียลกรุ๊ป
DRT	บริษัท กระเบื้องเคลือบคตราเพชร	PACE	บริษัท เพช ดีเวลลอปเม้นท์ คอร์ปอเรชัน	TMT	บริษัท ต้าเน็กไทย
EGCO	บริษัท ผลิตไฟฟ้า	PTT	บริษัท ปตท.	TOP	บริษัท ไทยออยล์
GFPT	บริษัท จีเอฟพีที	PTTGC	บริษัท พีทีที โกลบอล เคมิคอล		

ระดับ 4: ได้รับการรับรอง (Certified)

ชื่อย่อ	ชื่อบริษัท	ชื่อย่อ	ชื่อบริษัท	ชื่อย่อ	ชื่อบริษัท
AAV	บริษัท เอเชีย เอวิเอชัน	ERW	บริษัท ดี เอชวีวัน กรุ๊ป	SAPPE	บริษัท เซ็ปเป้ จำกัด
AP	บริษัท เอเชียแอมพริคเพอร์ตี ดีเวลลอปเม้นท์	GLOW	บริษัท โกลว์ พลังงาน	SAWAD	บริษัท ศรีสวัสดิ์ พาวเวอร์ 1979 จำกัด
BA	บริษัท การบินกรุงเทพ จำกัด	GUNKUL	บริษัท กังกุลเอ็นจิเนียริง	SCB	ธนาคารไทยพาณิชย์
BANPU	บริษัท บ้านปู	ILINK	บริษัท อินเทอร์เน็ต คอมมูนิตี้เน็ท	SCN	บริษัท สแกน อินเทอร์เน็ต จำกัด
BCP	บริษัท บางจากปิโตรเลียม	KTC	บริษัท บัตรกรุงไทย	SEAFSCO	บริษัท ซีพีเอฟ
BH	บริษัท โรงพยาบาลบำรุงราษฎร์	LH	บริษัท แลนด์แอนด์เ้าส์	SVI	บริษัท เอสวีไอ
BJCHI	บริษัท บีเจซี เอพี อินดัสทรี จำกัด	LPN	บริษัท แอล.พี.เอ็น.ดีเวลลอปเม้นท์	TASCO	บริษัท ทีบีทีเอสพี
CBG	บริษัท คาบาวกรุ๊ป จำกัด	MAKRO	บริษัท สยามแม็คโคร	TKN	บริษัท ทีเคเอ็น อีเอสพี จำกัด
CENDEL	บริษัท เซ็นเดิลกรุ๊ป จำกัด	MALEE	บริษัท มาเลียมกรุ๊ป	TMB	ธนาคารทหารไทย
CHG	บริษัท โรงพยาบาลจุฬารัตน์ จำกัด	MINT	บริษัท ไมเนอร์ อินเตอร์เนชั่นแนล	TRT	บริษัท ทีวีไทย
CKP	บริษัท ซีเค พาวเวอร์ จำกัด	MODERN	บริษัท โมเดิร์นฟาร์มกรุ๊ป	TRUE	บริษัท ทรู คอร์ปอเรชัน
CPF	บริษัท เจริญโภคภัณฑ์อาหาร	NOK	บริษัท สายการบินนกแอร์ จำกัด	TVO	บริษัท ทีวีไอไทย
CPN	บริษัท เซ็นทรัลพัฒนา	PTTEP	บริษัท ปตท. สำรวจและผลิตปิโตรเลียม		
DTAC	บริษัท โทีที แอ็คเซ็ส คอมมูนิเคชัน	PYLON	บริษัท ไพลอน		

ระดับ 3: มีมาตรการป้องกัน (Established)

ชื่อย่อ	ชื่อบริษัท	ชื่อย่อ	ชื่อบริษัท	ชื่อย่อ	ชื่อบริษัท
BEM	บริษัท ทางด่วนและรถไฟฟ้ากรุงเทพ จำกัด	MTLS	บริษัท เมืองไทย ลิสซิ่ง จำกัด	SPRC	บริษัท สดาร์ ปิโตรเลียม รีไฟน์นิ่ง
CPALL	บริษัท ซีพี ออลล์	SCI	บริษัท เอสซีไอ ซิเมนต์ จำกัด		

ไม่เปิดเผยหรือไม่มีนโยบาย

ชื่อย่อ	ชื่อบริษัท	ชื่อย่อ	ชื่อบริษัท	ชื่อย่อ	ชื่อบริษัท
AOT	บริษัท ท่าอากาศยานไทย	BPP	บริษัท บ้านปู เพาเวอร์ จำกัด	FN	บริษัท เฟนเอ็น เฟคคอร์ เอ๊าท์เลท จำกัด
BCPG	บริษัท บีซีพีจี จำกัด	BTS	บริษัท บีทีเอส กรุ๊ป โฮลดิ้งส์	TPCH	บริษัท ทีพีซี เพาเวอร์โฮลดิ้ง จำกัด

 ที่มา: www.cgthailand.org

Disclaimer: การเปิดเผยผลการประเมินดัชนีชี้วัดความคืบหน้าการป้องกันกรทุจริตคอร์รัปชัน (Anti-Corruption Progress Indicators) ของบริษัทจดทะเบียนในตลาดหลักทรัพย์แห่งประเทศไทยที่จัดทำโดยสถาบันที่ เกี่ยวข้องซึ่งมีการเปิดเผยโดยสำนักงานคณะกรรมการกฤษฎีกาและตลาดหลักทรัพย์ เป็นกรตามนโยบายและตามแผนพัฒนาความยั่งยืนสำหรับบริษัทจดทะเบียน โดยผลการประเมินดังกล่าว สถาบันที่เกี่ยวข้องอาจย ข้อมูลที่ได้รับจากบริษัทจดทะเบียนตามที่บริษัทจดทะเบียนได้ระบุในแบบแสดงข้อมูลเพื่อการประเมิน Anti-Corruption ซึ่งได้อ้างอิงข้อมูลมาจากแบบแสดงรายการข้อมูลประจำปี (แบบ 56-1) รายงานประจำปี (แบบ 56-2) หรือในเอกสารและ หรือรายงานอื่นที่เกี่ยวข้องของบริษัทจดทะเบียนนั้น แล้วแต่กรณี ดังนั้น ผลการประเมินดังกล่าวจึงเป็นการนำเสนอในมุมมองของสถาบันที่เกี่ยวข้องซึ่งเป็นคนกลาง โดยมิได้เป็นการประเมินการปฏิบัติของบริษัทจดทะเบียนในตลาด หลักรหลักทรัพย์แห่งประเทศไทย และมีได้ใช้ข้อมูลภายในเพื่อการประเมิน

เนื่องจากผลการประเมินดังกล่าวเป็นเพียงผลการประเมิน ณ วันที่ปรากฏในผลการประเมินเท่านั้น ดังนั้น ผลการประเมินจึงอาจเปลี่ยนแปลงได้ภายหลังวันดังกล่าว หรือเมื่อข้อมูลที่เกี่ยวข้องมีการเปลี่ยนแปลง ทั้งนี้ บริษัทหลักทรัพย์ เคจีไอ (ประเทศไทย) จำกัด (มหาชน) มิได้ยืนยัน ตรวจสอบ หรือรับรองความถูกต้องครบถ้วนของผลการประเมินดังกล่าวแต่อย่างใด

<https://www.kgiworld.co.th>

หมายเหตุ: 1. *บริษัทอาจเป็นผู้ออกใบสำคัญแสดงสิทธิอนุพันธ์บนหลักทรัพย์นี้ / 2. เป้าพื้นฐาน หมายถึง ราคาเป้าหมายเชิงพื้นฐาน (Forecasted 12M Target price) ที่อ้างอิงจากบทวิเคราะห์ปัจจัยพื้นฐานฉบับล่าสุดของฝ่ายวิจัย / 3. เป้า Consensus หมายถึง ค่าเฉลี่ย ของราคาเป้าหมายพื้นฐานที่จัดทำโดย Bloomberg consensus หรือ IAA Consensus

Disclaimer

บริษัทหลักทรัพย์ เคจีไอ (ประเทศไทย) จำกัด (มหาชน) ("บริษัท") มิได้ให้การรับรองใด ๆ ถึงความถูกต้องและแท้จริงของข้อมูลในเอกสารนี้ ("ข้อมูล") ดังนั้นไม่ว่าจะด้วยเหตุใดก็ตาม บริษัทไม่ขอ รับผิดชอบต่อความเสียหายในรายใด ๆ หรือผลประโยชน์ใด ๆ ทั้งทางตรงและทางอ้อมที่เกิดขึ้นจากการใช้ ข้อมูล และข้อมูลนี้มิได้จัดทำขึ้นเพื่อเป็นการชักชวนหรือชี้แนะให้ซื้อขายหลักทรัพย์ใด ๆ ทั้งนี้ข้อมูลถูก จัดทำขึ้นจากแหล่งข้อมูลที่เป็นปัจจุบันและ บริษัทสงวนสิทธิในการแก้ไขข้อความใด ๆ ในเอกสารนี้โดยมิต้องออกคำกล่าวสงวน