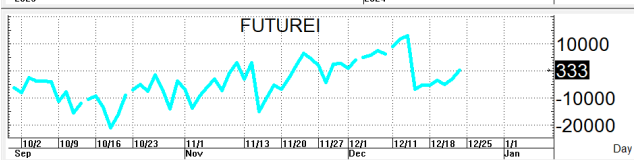
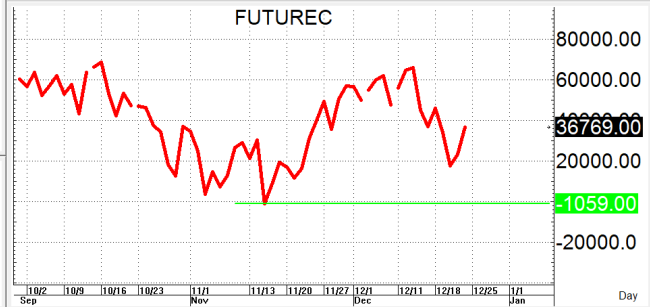
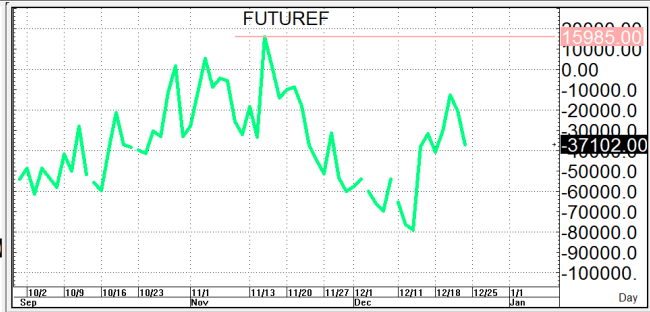
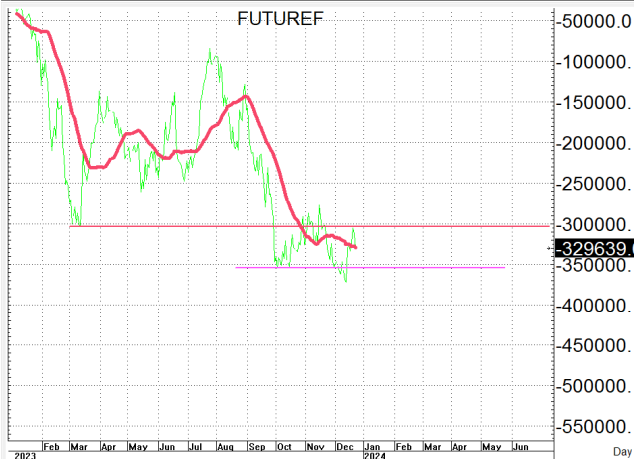
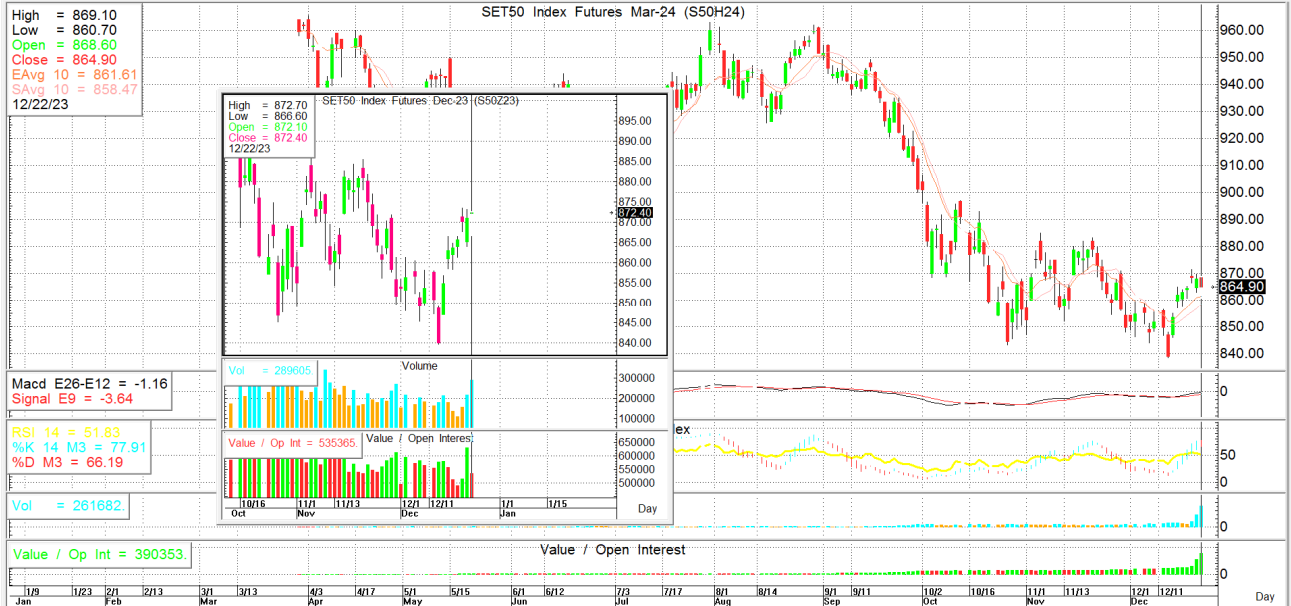


S50H24

864.9

S=861-855

R=869-875



กลยุทธ์: ปิดเหนือเส้น 10 วันที่ 861-858 ได้ต่อทำให้น้ำยายังคงเป็นฝ่ายได้เปรียบอยู่จึงขอวางแผนตามนี้กล่าวคือหากเกิดการย่อตัวลงมาก่อนก็ให้ไปรอ OPEN LONG แถวๆ แนวรับที่ให้อั้วของเส้น 5 วันแล้วรอไปขายทำกำไรตอนดีดกลับขึ้นมาในระหว่างวันแต่ก็ควรวาง Trading stop ด้วยนะหากราคาออกจากต้นทุนเกิน 5 Points หรือเมื่อ S50H24 ลงมาปิดต่ำ 854 แต่ในทางกลับกันหากซิ่งดีขึ้นมาก่อนก็ให้ไป bet OPEN SHORT แถวๆ แนวต้านที่ให้อั้วแล้วรอปิดทำกำไรตอนอ่อนตัวกลับลงมาในระหว่างวันโดยกำหนดจุดตัดขาดทุนหรือ CUT LOSS เมื่อขาดทุนเกิน 5 Points เพื่อทำ Risk-Control หรือเมื่อ S50H24 ปิดเหนือ 876

รายงานฉบับนี้จัดทำขึ้นโดยข้อมูลเท่าที่ปรากฏและเชื่อว่าเป็นที่น่าเชื่อถือได้แต่ไม่ถือเป็นการยืนยันความถูกต้องและความสมบูรณ์ของ ข้อมูลนั้นๆ โดยบริษัทหลักทรัพย์ ตรีเนิตี้ จำกัด ผู้จัดทำ ขอสงวนสิทธิ์ในการเปลี่ยนแปลงความเห็นหรือประมาณการณต่าง ๆ ที่ปรากฏในรายงานฉบับนี้โดยไม่ต้องแจ้งล่วงหน้า รายงานฉบับนี้มีวัตถุประสงค์เพื่อใช้ประกอบการตัดสินใจของนักลงทุน โดยไม่ได้เป็นการชี้แนะหรือชักชวนให้นักลงทุนทำการซื้อหรือขาย หลักทรัพย์ หรือตราสารทางการเงินใดๆ ที่ปรากฏในรายงาน