

# Trading Ideas

**ส่องประเด็น เพ็นหุ้นเด็ด**

**STOCK MARKETS**

	Recent	Change	%Chg
China	2,916.37	1.59	0.05%
Hong Kong	Closed		
Japan	33,258.90	89.85	0.27%
Korea	Closed		
Singapore	Closed		
Thailand	1,405.71	0.62	0.04%

**FUTURES & COMMODITIES**

	Recent	Change	%Chg
DJ Futures	Closed		
NASDAQ Futures	Closed		
Gold Futures	Closed		
Brent Crude Futures	Closed		
Bitcoin	Closed		

**CURRENCY MARKETS**

	Recent	Change	%Chg
US Dollar Index	101.709		
USD/THB	34.5450	-0.035	-0.10%

**MARKET MOVERS**

	Recent	%Chg	Impact
DELTA	93.00	1.09	1.01
AOT	60.50	0.41	0.29
GULF	45.00	0.56	0.24
PTTEP	148.00	0.34	0.16
CBG	85.75	2.08	0.14
PTT	35.00	-0.71	-0.58
IVL	26.25	-3.67	-0.46
ADVANC	220.00	-0.45	-0.24
CPALL	55.25	-0.45	-0.18
BBL	149.50	-0.66	-0.16

**MARKET BREADTH \***

	Bulls	Boars	Bears
Count	18%	35%	47%
Market Cap	20%	36%	44%

Source: Aspen Graphics

\* SET 100I constituents

## MARKET WRAP

- เข้านี้ SETI/SET50I แกว่งแคบๆ หลายตลาดปิดทำการในเทศกาลคริสต์มาส
- โมเมนตัมระยะสั้นยังเป็นบวก ถ้า SETI/SET50 ยืนเหนือ 1,396/865 จุด
- ในเชิงกลยุทธ์ เราแนะนำคงน้ำหนักหุ้นที่ระดับ 70% ถือหุ้นขึ้นต่อ

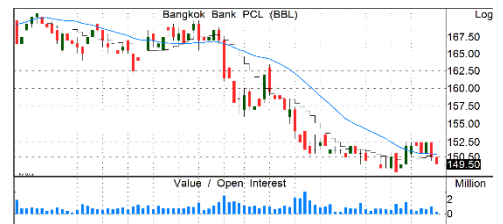
## STOCK GRAB

### AOT | ซื้อ | TP=76 บ.



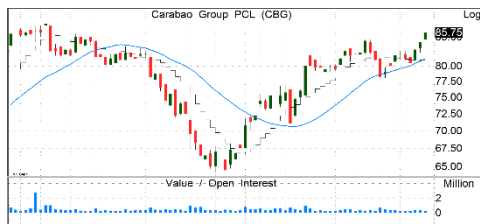
- คาดกำไร 1QFY67F (ต.ค.-ธ.ค. 66) ยังมีฟื้นตัวได้ดี ทั้ง YoY และ QoQ สะท้อนได้จากปริมาณผู้โดยสารและจำนวนเที่ยวบิน ต.ค.-พ.ย. 66 ที่เพิ่มขึ้น 29.4%YoY และ 20.1% ตามลำดับ
- คาดกำไร FY67F +35% YoY แม้นักท่องเที่ยวจีนจะกลับมาล่าช้ากว่าคาด จากมาตรการกระตุ้นการท่องเที่ยวภายในประเทศของจีน
- ราคาหุ้นได้ลงมาตอบรับ sentiment เชิงลบจากจีนยกเลิกเที่ยวบินมาไทยในช่วง ธ.ค. 66-ม.ค. 67 ถึง 39% ทั้งนี้มีสายการบินอื่นเข้ามาชดเชยเที่ยวบินเวลาดังกล่าวแล้ว ช่วยหนุนการเติบโตต่อเนื่องได้
- แนวรับ=59.5/60.25 แนวต้าน=62/62.5

### BBL | ซื้อ | TP=207 บ.



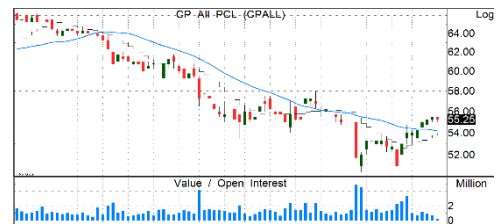
- กำไร 3Q66 ยังโตสูง +48%YoY ผลจากรายได้ดอกเบี้ยที่เพิ่มขึ้นสูงตามการปรับขึ้นดอกเบี้ย+การตั้งสำรองลด ส่งผลให้ 9M66 กำไรโตถึง +51% YoY
- หนุนทั้งปีกำไรโตได้ดี คาดสูงถึง 44% ถือเป็นธนาคารที่คาดว่าจะมีกำไรโตโดดเด่นสุดในกลุ่ม
- เป็นหุ้นพื้นฐานดี เงินกองทุนแข็งแกร่ง สำรองสูง มี Coverage ratio สูงถึง 283% และยังคงคุณภาพสินทรัพย์ได้ดี
- ราคาปัจจุบันยังถูกมาก เทดเพียง PBV 0.54x
- แนวรับ=148.5/149.5 แนวต้าน=155/157

### CBG | ซื้อ | TP=100 บ.



- คาดกำไร 4Q66F ทำสถิติสูงสุดในรอบ 6 ไตรมาส จากยอดขายเครื่องดื่มซูก้าถึงในประเทศ+25%YoY และในตลาด CLMV ฟื้นตัว QoQ รวมถึงรับรัยได้จากขายเบียร์เป็นไตรมาสแรกราวพันล้านบาท
- แม้อัตรากำไรจะลดลงราว 15% แต่เชื่อว่ากำไรผ่านจุดต่ำสุดไปแล้ว หลังยอดขายใน CLMV ฟื้นตัวและกำไร 4Q66F ที่คาดออกมาดีมาก เติบโตทั้ง YoY และ QoQ โดยคาดว่ากำไรจะฟื้นตัวต่อเนื่องจนทำให้กำไรปีหน้ากลับมาเติบโตถึง 45% จึงเชื่อว่า จะกลับเป็น 1 ใน Growth Stock ที่น่าจับตามอง
- แนวรับ=85/86 แนวต้าน=88.5/89.5

### CPALL | ซื้อ | TP=82 บ.



- กำไร 3Q66 +20.3% YoY และทรงตัว QoQ จากกำไรกลุ่ม 7-11 ที่ยังโตดี +25.9% YoY และกำไรย่อย CPAXT พลิกกลับมา +4.7% YoY
- คาดกำไร 4Q66 จะสดใสตามฤดูกาลท่องเที่ยว + คาดธุรกิจค้าปลีกจะฟื้นตัวดีขึ้นต่อเนื่อง
- คาดกำไรปีโต 31% และเพิ่มขึ้นอีก 20% ในปีหน้า โดย 1Q67 จะได้รับผลบวกจากโครงการ "Easy E-Receipt" ช่วยลดประชาชนลดหย่อนภาษีและคาดว่าจะได้รับประโยชน์มากที่สุดจากโครงการดิจิทัลวอลเล็ตของภาครัฐที่มีแผนแจกผู้มีรายได้น้อย
- แนวรับ=54/55 แนวต้าน=57/58

รายงานฉบับนี้จัดทำขึ้นโดยบริษัทหลักทรัพย์ แลนด์ แอนด์ เฮาส์ จำกัด (มหาชน) ("บริษัท") โดยมีวัตถุประสงค์เพื่อเผยแพร่ข้อมูลเกี่ยวกับการลงทุนเท่านั้น มิใช่การชักจูงให้ซื้อหรือขายหลักทรัพย์ที่กล่าวถึงในรายงานนี้ บริษัทเป็นหนึ่งในกลุ่มบริษัท แอล เอช ไฟแนนเชียล กรุ๊ป จำกัด (มหาชน) ("LHFG") ข้อมูลต่างๆ ในรายงานฉบับนี้จัดทำขึ้นโดยได้พิจารณาแล้วว่ามาจากแหล่งข้อมูลที่น่าเชื่อถือ และหรือ มีความน่าเชื่อถือ แต่บริษัทไม่อาจรับรองความถูกต้องครบถ้วนของข้อมูลดังกล่าว การลงทุนในหลักทรัพย์มีความเสี่ยง อีกทั้งบริษัท และ/หรือ บริษัทในกลุ่ม LHFG อาจมีส่วนเกี่ยวข้องหรือผลประโยชน์ใดๆ กับบริษัทใดๆ ที่ถูกกล่าวถึงในรายงานบทความนี้ได้ นักลงทุนจึงควรใช้ดุลยพินิจอย่างรอบคอบในการพิจารณาคัดสินใจก่อนการลงทุน บริษัทไม่รับผิดชอบต่อความเสียหายใดๆ ที่เกิดจากการนำข้อมูลหรือความเห็นในรายงานฉบับนี้ไปใช้ในทุกรณี

**SET100**

**Quantamental Strategy Matrix**

All data updated to close of 25 Dec 2023

		<b>TRADING BUY</b>	<b>BUY</b>	<b>STRONG BUY</b>
<b>DIRECTION</b>	<b>UPTREND</b>	CBG CPN DOHOME PLANB PTTGC	AMATA BCH CRC GLOBAL KCE MTC TIDLOR WHA	BCP PTT RCL TOP TU
	<b>SIDEWAYS</b>	BGRIM ▲ CPF DELTA GPSC IRPC SNNP	BTG    SCC BTS    SJWD CK     STGT CKP    TISCO ERW    TTB FORTH ▼ HANA IVL JMART KBANK PTTOR SABUY	ADVANC AP EGCO GUNKUL INTUCH LH MEGA SCB SIRI SPRC ▲ STA TCAP
	<b>DOWNTREND</b>	<b>SELL</b>	<b>SWITCH</b>	<b>WEAK BUY</b>
		AOT AURA BYD CENTEL EA GULF NEX SCGP THG TRUE VGI	AAV    OSP ACE    PTG AWC    TLI BBL    TQM BDMS BEM BH BLA ▼ CPALL KTB KTC MINT	BAM    PTTEP BANPU    RATCH BCPG    SAWAD CHG    SPALI COM7    STEC ESSO    TASCO HMPRO    THANI JMT    TIPH KKP MBK ORI ▼ PSL
		<b>EXPENSIVE</b>	<b>MODERATE</b>	<b>ATTRACTIVE</b>
		<b>← VALUATION →</b>		

Source: LHSEC Research

# sSET Quantamental Strategy Matrix

All data updated to close of 25 Dec 2023

		DIRECTION		
		UPTREND	SIDEWAYS	DOWNTREND
		TRADING BUY	BUY	STRONG BUY
	UPTREND	MACO MALEE MONO XPG	CCET GFPT KAMART SABINA SSP TGE TSTH	DMT ILM MC NYT RPH SIS SUSCO TEAM ▲ TOG ▲ WHAUP
	SIDEWAYS	REDUCE	HOLD	ACCUMULATE
	SIDEWAYS	7UP ANAN AQUA BWG DUSIT ETC MICRO NRF SINGER STPI TEAMG	AJ ▲ UBE AS BBGI BLAND HUMAN ICHI ILINK JAS M_CHAI MAJOR NVD ▲ PR9 RS SUN ▼ THCOM	AAI SAK AI STANLY AMANAH SYNEX ASIAN ▲ TEGH ASP TTA ASW UTP BRI UVAN HFT HTC KGI LANNA NER NOBLE PCC ROJNA
	DOWNTREND	SELL	SWITCH	WEAK BUY
	DOWNTREND	BEAUTY THRE CGD TKN CGH DDD DEMCO ITD JR MCS NUSA PLAT PLUS RABBIT SAMART SHR SUPER	APURE ZEN BEYOND CHAYO ITEL J KISS NCAP NSL PTL S SMT TKC TSE TWPC WORK	AGE ▼ PF UV AH PM ▼ VIH AIT RJH WICE ASK SAT BGC SENA BRR SITHAI EASTW SKN EKH SMPC HENG SNC III SPCG KBS TIPCO KSL TK LPN TK5 ▼ MFEC TMT ONEE TRU
		VALUATION		
		EXPENSIVE	MODERATE	ATTRACTIVE

Source: LHSEC Research