



SET INDEX

**ฟันตัวสลับหลังยืนไม่หลุด
1650 จุด**

วานนี้ดัชนีปิดที่ระดับ 1652.47 จุด
(-7.01 จุด)

ภาพทางเทคนิคราย 60 นาทีวานนี้
ดัชนีไม่สามารถประคองตัวให้อยู่เหนือระดับ
1660 จุด ก่อนที่จะพักตัวลงมา มองดัชนีมี
ทิศทางที่อ่อนแอกว่าที่ได้ประเมินไว้ โดยการ
พักตัวของดัชนีประคองตัวไม่หลุดแนวรับถัด
มาที่ 1650 จุด มองวันนี้ดัชนีมีโอกาสที่จะ
ฟันตัวสลับขึ้นมาได้บ้าง แต่มองการฟันตัว
สลับขึ้นมาของดัชนีมีโอกาสที่จะติดแนว
ต้าน 1660 จุด และมีโอกาสที่จะพักตัวกลับ
ลงมา

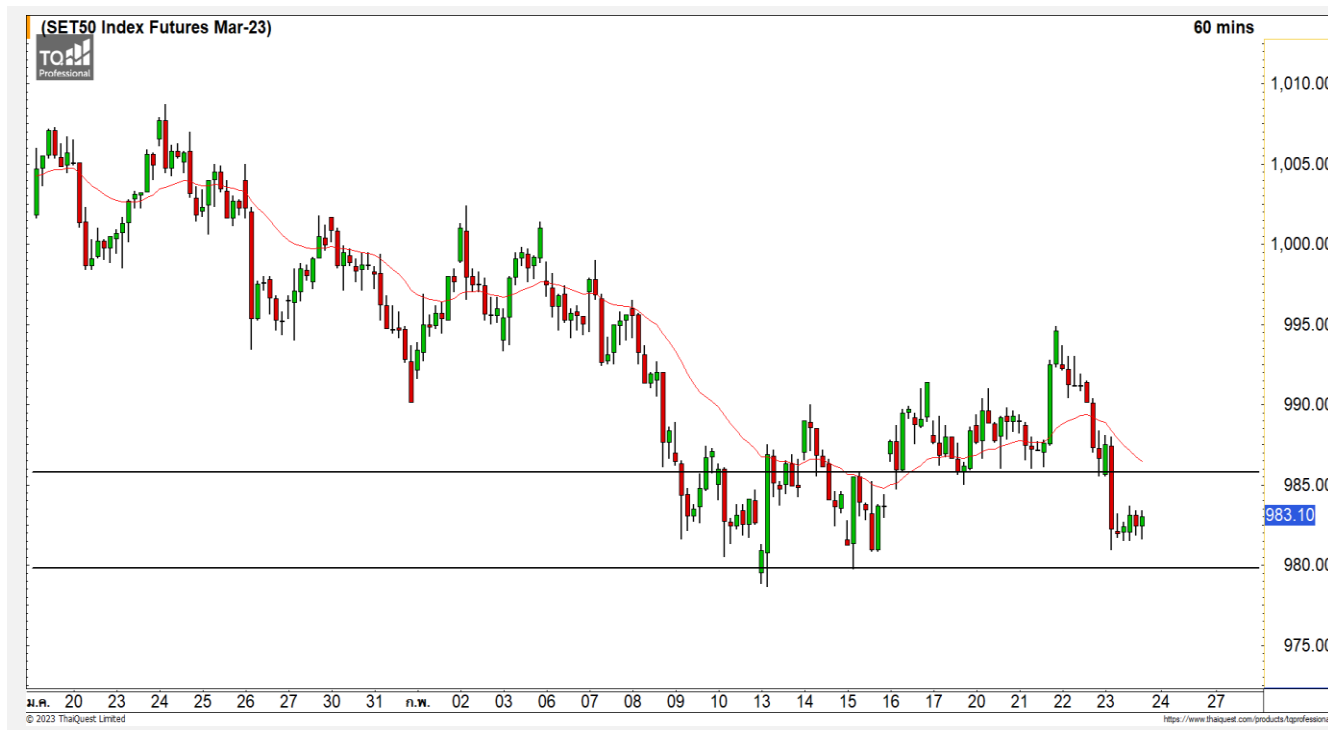
แนวรับ	1650	1645
แนวต้าน	1660	1665

ทีมนักวิเคราะห์ | ถิรัฐาภรณ์ ศิริแสงชัยกุล
เลขที่ทะเบียน : 057116
02-646-9877


Technical Review

- S50H23 : หลุดแนวรับ 985 จุดกลับมาพักตัวออกด้านข้าง
- Momentum Trading : AUCT,SPA
- Swing Trading : GUNKUL,AOT

SET50 Index Futures



หลุดแนวรับ 985 จุดกลับมาพักตัวออกด้านข้าง

23 ก.พ. 66 นักลงทุนต่างชาติ Short สุทธิ 16,651 สัญญา
 ค่า Basis ของ S50H23 อยู่ที่ระดับ -1.89 จุด
 ภาพทางเทคนิคราย 60 นาที วานนี้ดัชนีพักตัวลงหลุดแนวรับ 985 จุดลงมา เป็นการพักตัวลงมากกว่าที่ประเมินไว้ ทำให้ดัชนีสิ้นสุดรอบของการฟื้นตัว และกลับมาพักตัวออกด้านข้างอีกครั้ง โดยมีแนวรับหลักที่ 980 จุด หากดัชนีหลุดระดับนี้ลงมา จะเริ่มดึงทิศทางเชิงลบกลับมาอีกครั้ง

กลยุทธ์ S50H23

- พอร์ต Long ต้นทุนที่ 989 จุด ตัดขาดทุนที่ 985 จุดไปแล้ว
- พอร์ตว่างนะ Wait and See

แนวรับ

980

แนวต้าน

972

985

990

Contracts	Long	Short	Net	YTD
Institution	25,825	22,490	3,335	10,733
Foreign	76,429	93,080	-16,651	-189,198
Local	96,606	83,290	13,316	178,465

PTTEP



	Level 1	Level 2
Support	153	150
Resistance	160	165

PTTEP : วานนี้ดัชนีพักตัวลงมาที่แนวรับ 153 บาทตามที่ได้ประเมินไว้ และเริ่มมีแรงซื้อกลับเข้ามา มองราคามีโอกาสฟื้นตัวกลับระยะสั้น วางแนวต้านรอทดสอบที่ 160 บาท

KBANK



	Level 1	Level 2
Support	136.50	132
Resistance	139.50	141

KBANK : ราคาพักตัวต่อเนื่องลงมาที่แนวรับ 136.50 บาท และเริ่มมีแรงซื้อกลับเข้ามา มองระยะสั้นราคามีโอกาสเกิด Technical Rebound โดยมีแนวต้านแรกที่ 139.50 บาทและ 141 บาท

Momentum Trading

AUCT

Support | 10.60
Resistance | 11.20/11.70
Stop loss | 10.10

คำแนะนำระยะสั้น (BUY)

ราคาปรับตัวขึ้นมาปิดเหนือแนวต้านหลักที่ 10.60 บาทด้วยปริมาณการซื้อขายที่หนาแน่น ดึงทิศทางของการปรับตัวต่อเนื่องวางแผนด้านรอทดสอบถัดไปที่ 11.20 บาท และ 11.70 บาท



SPA

Support | 11.40
Resistance | 12.10
Stop loss | 11

คำแนะนำระยะสั้น (BUY)

ในภาพรวม 60 นาทีราคาปรับตัวขึ้นมาขึ้นเหนือแนวต้านแรกที่ 11.40 บาท ดึงรอบของการปรับตัวระยะสั้นเข้ามา วางแผนด้านรอทดสอบที่ 12.10 บาท



Swing Trading



Support	4.10
Resistance	4.30/4.50
Stop loss	4.00

คำแนะนำระยะสั้น (BUY)

ในภาพรวม 60 นาทีราคาพักตัวลงมาที่แนวรับ 4.10 บาทและเริ่มมีแรงซื้อกลับเข้ามา มองราคามีโอกาสฟื้นตัวระยะสั้น โดยมีแนวต้านแรกที่ 4.30 บาท

GUNKUL



Support	72
Resistance	74/75
Stop loss	71

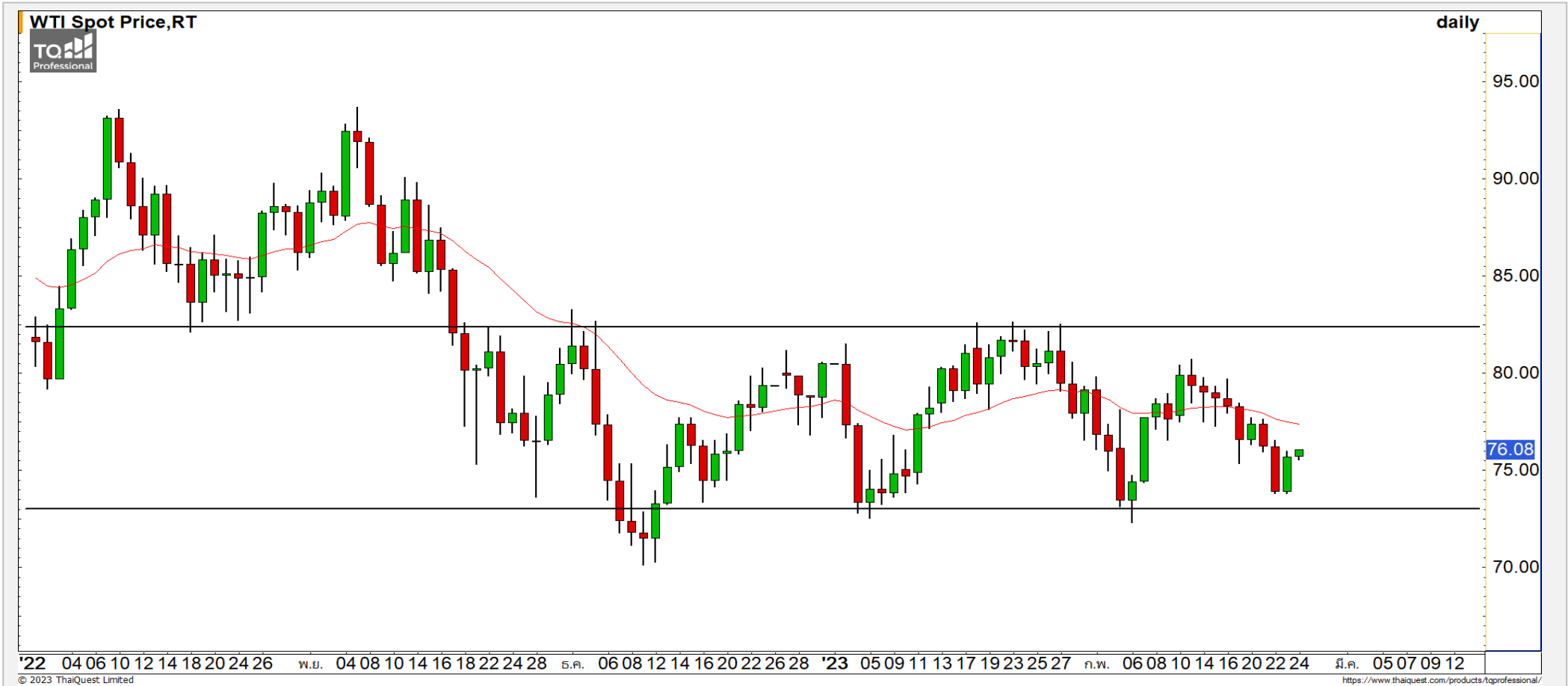
คำแนะนำระยะสั้น (BUY)

ราคาพักตัวลงมาที่บริเวณแนวรับ 72 บาทและมีแรงซื้อสะสมเข้ามา มองราคากำลังสร้างฐานเพื่อสะสมกำลังที่บริเวณดังกล่าว มองเป็นจังหวะเข้าสะสมที่ดี วางแนวต้านที่ 74-75 บาท

AOT

COMMODITY MARKET

Crude Oil (WTI)



แนวรับ

72

แนวต้าน

70

80

83

ราคาน้ำมันดิบ WTI แกว่งตัวในช่วงนี้เป็น Sideway ล่าสุดราคาน้ำมันกำลังฟื้นตัว
ขึ้นมาจากบริเวณแนวรับ 72 ดอลลาร์

Gold Futures

หากราคาทองคำหลุดแนวรับ 1820 ดอลลาร์
จะเสี่ยงต่อการไหลลงต่อเนื่อง

ภาพทางเทคนิคราคาทองคำราย 60 นาที ค่าคืนที่ผ่านมาราคาทองคำพักตัวลงหลุดแนวรับ 1830 ดอลลาร์ลงมาและพักตัวลงทดสอบแนวรับ 1820 ดอลลาร์ก่อนที่พื้นตัวกลับขึ้นมา แต่หากราคาทองคำพักตัวลงหลุดแนวรับ 1820 ดอลลาร์ จะเสี่ยงต่อการไหลลงต่อเนื่องลงทดสอบแนวรับ 1800 ดอลลาร์

คำแนะนำระยะสั้น GOH23

- พอร์ตว่างนะ Wait and See

วันที่ 23 ก.พ. 2023
กองทุน SPDR ขายทองคำ 1.74 ตัน
ไว้ที่ระดับ 917.32 ตัน



	แนวรับ		แนวต้าน		
	1820	1800	1830	1845	
Contracts		Long	Short	Net	YTD
Institution		3,122	3,968	-846	-5,095
Foreign		20,182	24,507	-4,325	-11,897
Local		22,428	17,257	5,171	16,992

DISCLAIMER: รายงานฉบับนี้จัดทำโดยบริษัทหลักทรัพย์ ฟินันเซีย ไซรัส จำกัด (มหาชน) "บริษัท" ข้อมูลที่ปรากฏในรายงานฉบับนี้ถูกจัดทำขึ้นบนพื้นฐานของแหล่งข้อมูลที่เชื่อว่าหรือควรเชื่อว่ามีคุณภาพเชื่อถือ และ5ความถูกต้อง อย่างไรก็ตามบริษัทไม่รับรองความถูกต้องครบถ้วนของข้อมูลดังกล่าว ข้อมูลและความเห็นที่ปรากฏอยู่ในรายงานฉบับนี้อาจมีการเปลี่ยนแปลง แก้ไข หรือเพิ่มเติมได้ตลอดเวลาโดยไม่ต้องแจ้งให้ทราบล่วงหน้า บริษัทไม่มีความประสงค์ที่จะชักจูงหรือชี้ชวนให้ผู้ลงทุน ลงทุนซื้อหรือขายหลักทรัพย์ตามที่ปรากฏในรายงานฉบับนี้ รวมทั้งบริษัทไม่ได้รับประกันผลตอบแทนหรือราคาของหลักทรัพย์ตามข้อมูลที่ปรากฏแต่อย่างใด บริษัทจึงไม่รับผิดชอบความเสียหายใดๆ ที่เกิดขึ้นจากการนำข้อมูลหรือความเห็นในรายงานฉบับนี้ไปใช้ไม่ว่ากรณีใดก็ตาม ผู้ลงทุนควรศึกษาข้อมูลและใช้ดุลยพินิจอย่างรอบคอบในการตัดสินใจลงทุน

บริษัทขอสงวนลิขสิทธิ์ในข้อมูลและความเห็นที่ปรากฏอยู่ในรายงานฉบับนี้ ห้ามมิให้ผู้ใดนำข้อมูลและความเห็นในรายงานฉบับนี้ไปใช้ประโยชน์ คัดลอก คัดแปลง ทำซ้ำ นำออกแสดงหรือเผยแพร่ต่อสาธารณชนไม่ว่าทั้งหมดหรือบางส่วน โดยไม่ได้รับอนุญาตเป็นลายลักษณ์อักษรจากบริษัทล่วงหน้า การลงทุนในหลักทรัพย์มีความเสี่ยง ผู้ลงทุนควรศึกษาข้อมูลและพิจารณาอย่างรอบคอบก่อนการตัดสินใจลงทุน

บริษัทหลักทรัพย์ ฟินันเซีย ไซรัส จำกัด (มหาชน) อาจเป็นผู้ดูแลสภาพคล่อง (Market Maker) และผู้ออกใบสำคัญแสดงสิทธิอนุพันธ์ (Derivative Warrants) บนหลักทรัพย์ AAV, ADVANC, AEONTS, AMATA, ANAN, AOT, AP, BANPU, BBL, BCH, BCP, BCPG, BDMS, BEAUTY, BEC, BEM, BGRIM, BH, BJC, BLAND, BPP, BTS, CBG, CENTEL, CHG, CK, CKP, COM7, CPALL, CPF, CPN, DELTA, DTAC, EA, EGCO, EPG, ERW, ESSO, GFPT, GLOBAL, GPSC, GULF, GUNKUL, HANA, HMPRO, INTUCH, IRPC, IVL, JAS, JMT, KBANK, KCE, KKP, KTB, KTC, LH, MAJOR, MBK, MEGA, MINT, MTC, ORI, OSP, PLANB, PRM, PSH, PSL, PTG, PTT, PTTEP, PTTGC, QH, RATCH, ROBINS, RS, SAWAD, SCB, SCC, SGP, SIRI, SPALI, SPRC, STA, STEC, SUPER, TASCOS, TCAP, THAI, THANI, TISCO, TKN, TMB, TOA, TOP, TPIPP, TRUE, TTW, TU, TVO, WHA และ SET50 Future โดยบริษัทฯ อาจจัดทำบทวิเคราะห์ของหลักทรัพย์อ้างอิงดังกล่าว ดังนั้น นักลงทุนควรศึกษารายละเอียดในหนังสือชี้ชวนของใบสำคัญแสดงสิทธิอนุพันธ์ดังกล่าวก่อนตัดสินใจลงทุน

หมายเหตุ: ประธานกรรมการของบริษัทหลักทรัพย์ ฟินันเซีย ไซรัส จำกัด (มหาชน) ดำรงตำแหน่งเป็นกรรมการของบริษัท ทรู คอร์ปอเรชั่น จำกัด (มหาชน)

Remark : FSS's Chairman is a TRUE's director.