



Market Timing

24 February 2023

Stock picks : -
Stocks to monitor : MINT, AWC, HENG

Technical analyst
เปรมสุข ชลพานวณิชย์
Technical analyst
ชาญเดช หลีทศรัตน์

Support: 1640, 1625-1630, 1600 Resistance: 1660, 1670-1675, 1685

ประคองตัวปิดเหนือ 1650 แต่ภาพดูไม่แข็งแรง



SET ยังเคลื่อนไหวแดนลบทั้งวัน โดยทำจุดสูงสุดของวันอยู่ที่ 1658.92(-0.56) และทำจุดต่ำสุดของวันอยู่ที่ 1647.37(-12.11) ในขณะที่ ปิดตลาดอยู่ที่ระดับ 1652.47 จุด ลดลง 7.01 จุด หรือ -0.42%

มุมมองเทคนิควันนี้: วานนี้ SET เคลื่อนไหวใต้เส้นเฉลี่ย 5 วัน แต่ประคองตัวปิดเหนือ 1650 ด้าน MACD แกว่งตัวใต้ Signal line ส่วน RSI อ่อนตัวลงจากวันก่อน ให้ภาพไม่แข็งแรงนัก ทำให้มอง SET อยู่ในช่วงแกว่งตัวสร้างฐาน มีสิทธิหลุด 1650 ถอยลงหา มีแนวรับแถว 1640 และ 1630 ซึ่งไม่ควรปิดหลุด 1640 เพื่อรักษาโอกาสติดตัว ส่วนแนวต้านถอยลงมาอยู่แถว 1660 และ 1670

ทิศทางตลาดในภาพหลัก: ผลกระทบของการระบาดของโควิด กัดต้น SET ชะลอตัวถดถอยลึกลงไปทำจุดต่ำแถว 969(มี.ค. 63) ก่อนเกิดการฟื้นตัวขึ้นแรงๆ 1 ระลอก โดยเดินทางขึ้นไปทำจุดสูงแถว 1455(มี.ย. 63) แล้วชะลอตัวลงมาอีกครั้ง โดยถอยลงมาแถว 1187(ต.ค. 63) ทำจุดต่ำที่ยกตัวสูงขึ้น ก่อนพลิกตัวผ่านด่าน 1455 สร้างสัญญาณกลับตัวที่ดี แม้ว่าจะมีการผันผวนระหว่างทาง แต่ก็เดินทางทำจุดสูงที่ยกตัวขึ้นต่อเนื่อง จนขึ้นไปทำจุดสูงแถว 1718(ก.พ. 65) ก่อนส่งสัญญาณอ่อนแรง โดยถดถอยลึกลงมาแถว 1580 และติดตัวกลับแรงขึ้นอีกครั้ง อย่างไรก็ตาม SET ไม่สามารถทำจุดสูงขึ้นใหม่ โดยปรับตัวขึ้นไปได้แค่แถว 1708

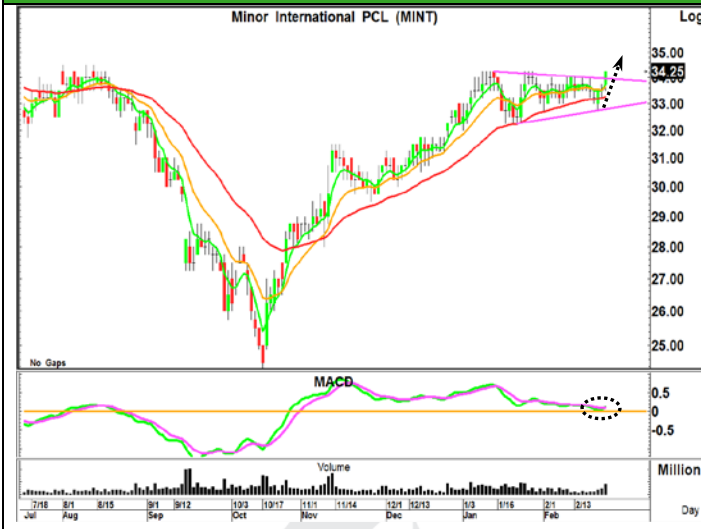
หลังจากนั้น SET ชะลอตัวใต้กลุ่มเส้นเฉลี่ย ถอยลงมาแถวจุดต่ำ 1580 ก่อนติดตัวขึ้นไปแถว 1664 แล้วอ่อนตัวลง ทำให้ SET สร้างแนวโน้มเคลื่อนไหวในกรอบกตตัว(ช่องกรอบสี่เหลี่ยม) แต่หลังถอยลึกมาแถวขอบล่าง 1517 ขณะที่ MACD เกิด Divergence เชิงบวก หนุนตลาดฟื้นตัวเหนือกลุ่มเส้นเฉลี่ย เดินทางผ่านช่องกตตัวขึ้นไปแถว 1672 แต่ MACD เกิด Divergence เชิงลบ ทำให้ SET ถอยลงใต้กลุ่มเส้นเฉลี่ย อีกทั้ง MACD ก็ถอยลงแดนลบ กัดต้นตลาดย่อตัวมาตั้งฐาน W ใกล้ๆบริเวณ 1550 ก่อนติดตัวขึ้นมาพร้อม MACD ขึ้นยืนแดนบวก หนุน SET แกว่งตัวขึ้นทดสอบเส้นกตแถว 1650 ซึ่งให้เป็นโซนแบ่งท่าก่าไรไว้บ้าง เพื่อรอเข้ารับเมื่ออ่อนตัว โดยประเมิน SET มีสิทธิแกว่งตัวในกรอบสามเหลี่ยม(สีน้ำเงิน) แต่ SET ย่อตัวไม่ถึงขอบล่างกรอบสามเหลี่ยม โดยลงมาแถว 1597 ก่อนฟื้นตัวทะลุผ่านเส้นกต 1650 สร้างสัญญาณบวก มีโอกาสแกว่งตัวเข้าหาระดับจุดสูงถัดไป อย่างไรก็ตาม SET ขึ้นไปติดแถว 1695 และแกว่งออกข้าง แต่ท้ายสุดกลับถอยลึกกว่าคาด โดยหลุด 1650 ขณะที่ MACD ถอยลงแดนลบ ทำให้มีความเสี่ยงที่ SET ต้องใช้เวลาสร้างฐาน โดยหากหลุด low to low ระยะสั้น 1640 มีความเสี่ยงมากขึ้น ที่จะถอยหาจุดต่ำก่อนหน้าแถว 1600

โดยสรุป SET หลังพักตัวตั้งฐานใกล้ 1550 ก่อนติดตัวผ่านเส้นกต และแนวต้าน 1650 สร้างสัญญาณบวกหนุน SET แกว่งตัวขึ้นต่อ แต่ยังไม่ไปถึง 1700 แล้วย่อตัวถอยลึกกว่าที่คาดการณ์ไว้ จึงมอง SET มีความเสี่ยงจะพักตัวตั้งฐานก่อนจะฟื้นตัวระลอกใหม่ โดยมองแนวรับถัดไปแถว 1625-1630 และ 1600 ซึ่งไม่ควรหลุดลงมา เพื่อรักษาโอกาสฟื้นตัวกลับขึ้นมา โดยมีระดับแนวต้านถัดไปที่บริเวณ 1675 และ 1700

Disclaimers: The information, statements, forecasts and projections contained herein, including any expression of opinion, are based upon sourced believed to be reliable but their accuracy completeness or correctness are not guaranteed. Expressions of opinion herein were arrived at after due and careful consideration and they were based upon the best information then known to us, and in our opinion are fair and reasonable in the circumstances prevailing at the time. Expressions of opinion contained herein are subject to change without notice. Kasikorn Securities Public Company Limited also may be the issuer of structured notes on the securities which are the constituents of SET50 index.



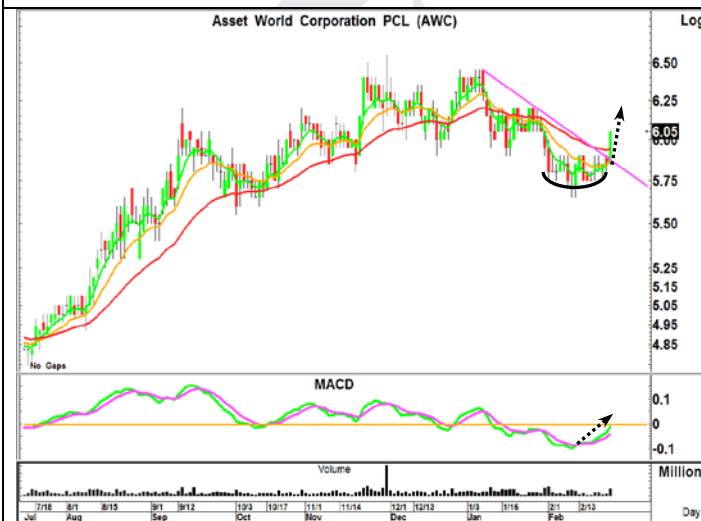
Stocks to monitor



MINT ราคาเดิหน้ามาแถว 34.25 แล้วแกว่งออกข้าง ทำกรอบสามเหลี่ยม เกาะแกว่งกลุ่มเส้นเฉลี่ย ล่าสุดยกตัวผ่านเส้นกุด ทะลุออกจากกรอบ ด้วย Vol. เพิ่มขึ้น ด้าน MACD เริ่มยกตัวเหนือ Signal line หลังพักตัวมาแถวแนวเส้นศูนย์ มีลืทธิหนุราคาแกว่งตัวขึ้นได้อต่อ

แนวรับ : 33.5 +/-
แนวต้าน : 35 & 36 & 37.25

คำแนะนำ- ซื้อเล่นรอบ และรับเพิ่มหากย่อมาแถว 33.5 โดยมีแนวรอบแบ่งขายทำกำไรอยู่แถว 36 และ 37.25 ขณะที่ ใช้การถดถอยหลุด 32.75 เป็น stop loss



AWC ราคาพักตัวจาก 6.45 ถอยลงมาสร้างฐานบริเวณ 5.65-5.75 ก่อนดิดตัวผ่านเส้นกุด ขึ้นยืนเหนือกลุ่มเส้นค่าเฉลี่ย ทำจุดสูงระยะสั้น ด้วย Vol. เพิ่มขึ้น ด้าน MACD แกว่งตัวเหนือ Signal line เข้าหาเส้นศูนย์ มีแนวโน้มกลับขึ้นแดนบวก มีลืทธิหนุราคาแกว่งตัวขึ้นได้อต่อ

แนวรับ : 5.9 +/-
แนวต้าน : 6.15 & 6.35 & 6.65

คำแนะนำ- ซื้อแก๊งกำไร และรับเพิ่มหากย่อมาแถว 5.9 โดยมีแนวรอบแบ่งขายทำกำไรอยู่แถว 6.35 และ 6.65 ขณะที่ ใช้การถดถอยหลุด 5.8 เป็น stop loss



HENG ราคาพักตัวจาก 3.38 ถอยลงมาแถว 2.88 ก่อนดิดตัวผ่านเส้นกุด ขึ้นยืนเหนือกลุ่มเส้นค่าเฉลี่ย ล่าสุดทำจุดสูงระยะสั้น ด้วย Vol. เพิ่มขึ้น ด้าน MACD ยกตัวเหนือ Signal line กลับขึ้นแดนบวก มีลืทธิหนุราคาแกว่งตัวเหนือกลุ่มเส้นเฉลี่ยขึ้นได้อต่อ

แนวรับ : 3.14 +/-
แนวต้าน : 3.28 & 3.38 & 3.54

คำแนะนำ- ซื้อแก๊งกำไร และรับเพิ่มหากย่อมาแถว 3.14 โดยมีแนวรอบแบ่งขายทำกำไรอยู่แถว 3.38 และ 3.54 ขณะที่ ใช้การถดถอยหลุด 3.08 เป็น stop loss

** หุ้แนะนำ ใน Stocks to monitor หมายถึง ให้ ซื้อ หรือ ขาย ส่วนแรก 50% ที่ราคาเปิด, สำหรับส่วนที่เหลืออีก 50% ให้กันไว้เพื่อเข้า ซื้อ หรือ ขาย เมื่อมาถึงเป้าหมายแนวรับหรือแนวต้านที่ให้ โดยเราจะติดตามหุ้ที่แนะนำไปอีก 3 วันทำการ ซึ่งดิดตามได้ในรายงานวิเคราะห์หน้าถัดไป **

Disclaimer: The information, statements, forecasts and projections contained herein, including any expression of opinion, are based upon sources believed to be reliable, but their accuracy completeness or correctness are not guaranteed. Expressions of opinion herein were arrived at after due and careful consideration. They were based upon the best information then known to us and in our opinion were fair and reasonable in the circumstances prevailing at the time. Expressions of opinion contained herein are subject to change without notice. Kasikorn Securities Public Company Limited may also be the issuer of structured notes on securities that are constituents of the SET50 index.



Recommendation Update

Stock picks (Follow-Up)

Stock	Cost	Last	Position
-	-	-	-

Stocks to monitor (Follow-Up)

Stock	Cost	Last	Position
KTB*	17.2	17.2	ติดตามเป็นวันสุดท้าย โดยราคาแกว่งตัวอยู่ในกรอบที่ให้ ยังคงมุมมอง ถือสั้นขายทำกำไรแถว 17.8 และ 18.5 ในขณะที่ ปรับมาใช้การถดถอยหลุด 16.8 เป็น stop loss
BLA*	31.25	31.75	ติดตามเป็นวันสุดท้าย โดยราคาแกว่งตัวอยู่ในกรอบที่ให้ ยังคงมุมมอง ถือสั้นขายทำกำไรแถว 33 และ 34 ในขณะที่ ปรับมาใช้การถดถอยหลุด 30.25 เป็น stop loss
CK*	22.5, 22 (22.25)	22.1	ติดตามเป็นวันสุดท้าย โดยราคาถดถอยหลุดแนวรับเพิ่ม 22 ลงมา คงใช้การถดถอยหลุด 21.6 เป็น stop loss แต่หากไม่ถดถอยหลุดแนวดังกล่าว นามิแรงดีดตัวกลับ โดยปรับเป้ารอขายเป็นแถว 23.3 และ 24.3
OR	22.9	22.8	ราคาแกว่งตัวอยู่ในกรอบที่ให้ นำถือสั้นแบ่งขายทำกำไรแถว 24 และ 25 โดยมีบริเวณ 22.5 เป็นแนวรอเข้ารับเพิ่ม ในขณะที่ ใช้การถดถอยหลุด 22.1 เป็น stop loss
DOHOME*	14.5	15.4	นำได้แบ่งขายทำกำไรไปบ้าง หลังราคาข้ามผ่านเป้าแรก 15 ขึ้นมา สำหรับส่วนที่ยังเหลืออยู่ นำถือสั้นขายแถว 15.7 และ 16.3 ในขณะที่ ปรับใช้การถดถอยหลุด 14.9 ปิดขายรักษากำไร
WHA	3.96, 3.92 (3.94)	3.94	ราคาย่อตัวมาแถวแนวรับเพิ่ม 3.92 คงใช้การถดถอยหลุด 3.84 เป็น stop loss แต่หากยังไม่ถดถอยหลุดแนวดังกล่าว นามิแรงดีดตัวกลับ โดยปรับเป้ารอขายเป็นแถว 4.14 และ 4.36
HMPRO*	15	15	ราคาแกว่งตัวอยู่ในกรอบที่ให้ นำถือสั้นแบ่งขายทำกำไรแถว 15.8 และ 16.4 โดยมีบริเวณ 14.6 เป็นแนวรอเข้ารับเพิ่ม ในขณะที่ ใช้การถดถอยหลุด 14.3 เป็น stop loss
TIPH*	51.75	51	ราคาแกว่งตัวอยู่ในกรอบที่ให้ นำถือสั้นแบ่งขายทำกำไรแถว 54 และ 56.25 โดยมีบริเวณ 50.5 เป็นแนวรอเข้ารับเพิ่ม ในขณะที่ ใช้การถดถอยหลุด 49.5 เป็น stop loss
AU*	12.2, 12 (12.1)	12.1	ราคาย่อตัวมาแถวแนวรับเพิ่ม 12 คงใช้การถดถอยหลุด 11.8 เป็น stop loss แต่หากยังไม่ถดถอยหลุดแนวดังกล่าว นามิแรงดีดตัวกลับ โดยปรับเป้ารอขายเป็นแถว 12.7 และ 13.2

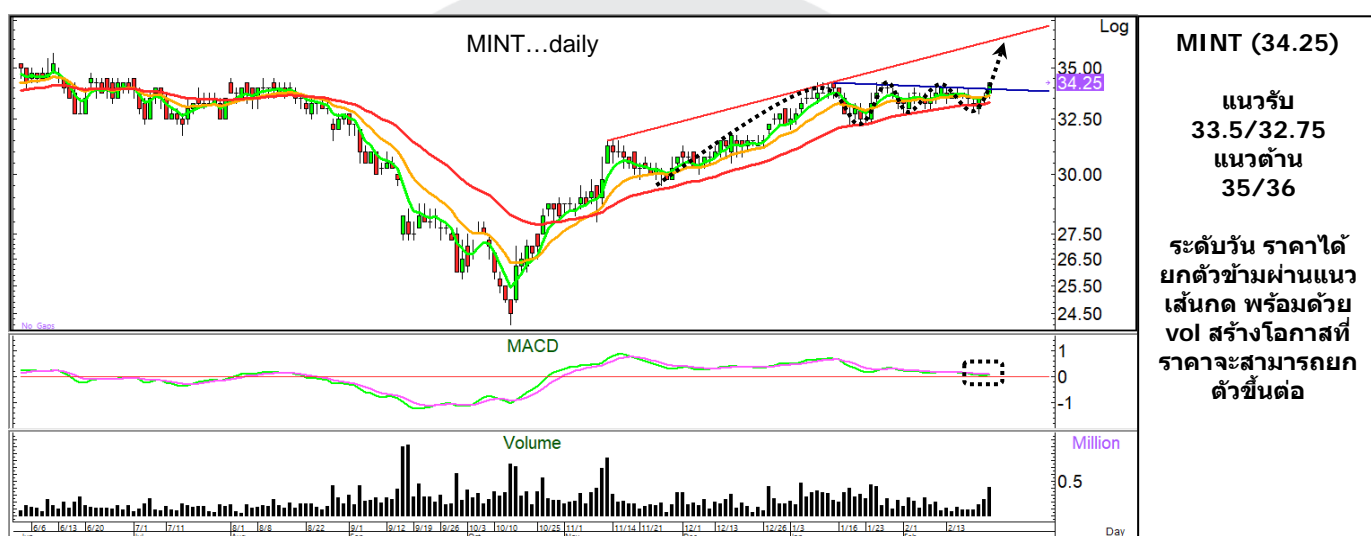
จุดขาย และ แนว stop loss จะ update ให้วันต่อวัน โดยลูกค้าสามารถติดตามได้ในตาราง recommendation update โดยหุ้น Stocks to monitor จะติดตามให้อีก 3 วันทำการ หลังแนะนำ โดยกรอบในรายงานควรใช้ในช่วง 5 ทำการ หากไม่ถึงเป้า นำขายออกไปก่อน ส่วนตัวหุ้นที่เลือกเป็น Stock Picks จะติดตาม update ต่อเนื่อง จนกว่าจะให้ปิดสถานะขายทำกำไร หรือ ยอมตัดขาดทุน ชื่อหุ้นที่มีเครื่องหมาย * หมายถึง หุ้นที่เริ่มติดตาม หรือมีการเปลี่ยนแปลงมุมมอง หรือ แนวรับและแนวต้าน ต่างไปจากวันก่อนหน้า



Most Active Value

Stock	Support	Resistance	Recommend
BANPU (11.3)	11.1/10.7	11.7/12.2	ระดับวัน ราคาได้แกว่งตัวออกด้านข้างเหนือระดับ 10.7 ด้านสัญญาณของ MACD กลับมาให้น้ำหนักบวก มีลิสทที่ราคาจะเกิดการยกตัวกลับ
PTT (32.25)	32/30.75	33.5/35	ระดับวัน ราคาได้อ่อนแรงลง หลังจากที่ยกตัวไม่ผ่านระดับแนวต้านที่ 33.5 ด้าน MACD ให้น้ำหนักลบ เปิดความเสี่ยงที่ราคาจะเกิดการอ่อนแรงลงต่อ
CPALL (65)	64.25/61.75	66/67.5	ระดับวัน ราคาได้อ่อนแรงลงตามกลุ่มค่าเฉลี่ยที่เรียงตัวในเชิงลบ ด้าน MACD ให้น้ำหนักลบ เปิดความเสี่ยงที่ราคาจะเกิดการอ่อนแรงลงต่อ
MINT (34.25)	33.5/32.75	35/36	ระดับวัน ราคาได้ยกตัวข้ามผ่านแนวเส้นกุด พร้อมด้วย vol ที่เพิ่มสูงขึ้น ด้านสัญญาณของ MACD ให้น้ำหนักบวก สร้างโอกาสที่ราคาจะยกตัวขึ้นต่อ
PTTEP (154)	152/150	157/160.5	ระดับวัน ราคาได้อ่อนแรงลงตามกลุ่มค่าเฉลี่ยที่เรียงตัวในเชิงลบ ด้าน MACD ให้น้ำหนักลบ เปิดความเสี่ยงที่ราคาจะเกิดการอ่อนแรงลงต่อ

Most Active Value Hilight



Technical analyst: เปรมสุข ชลทนานาณิษฐ์ premsuk.c@kasikornsecurities.com 02-796-0043
 Technical analyst: ชาญเดช หลีหัตถ์รัตน์ chandech.l@kasikornsecurities.com 02-796-0040



Analyst Certification

The views expressed in this research report accurately reflect the personal views of the analyst(s) about the subject security(ies) and subject company(ies); and a part of the compensation of the research analyst(s) was, is, or will be, directly or indirectly, related to the specific recommendations or views expressed in the report.

Investment Ratings

Outperform: Expected total return of 10% or more within a 12-month period

Neutral: Expected total return between -10% and 10% within a 12-month period

Underperform: Expected total return of -10% or worse within a 12-month period

General Disclaimer

This document is prepared by Kasikorn Securities Public Company Limited (“KS”). This document has been prepared for individual clients of KS only and must not, either in whole or in part, be copied, photocopied or duplicated in any form or by any means or distributed to any other person. If you are not the intended recipient you must not use or disclose the information in this research in any way. If you received it in error, please immediately notify KS by return e-mail and delete the document. We do not guarantee the integrity of any e-mails or attached files and are not responsible for any changes made to them by any other person.

This document, including information, data, statements, forecasts, analysis and projections contained herein, including any expression of opinion, is based on public available information or information obtained from sources believed to be reliable, but KS does not make any representation or warranty on, assumes no responsibilities for nor guarantees the accuracy, completeness, correctness or timeliness of such information. KS accepts no obligation to correct or update the information or opinions in it. The statements or expressions of opinion herein were arrived at after due and careful consideration and they were based upon such information or sources then, and in our opinion are fair and reasonable in the circumstances prevailing at the time. The information or expressions of opinion contained herein are subject to change without notice.

Nothing in this document shall be construed as an offer or a solicitation of an offer to buy or sell any securities or products, or to engage in or refrain from engaging in any transaction. In preparing this document, KS did not take into account your specific investment objectives, financial situation or particular needs. This document is for your information only and is not to be taken in substitution for the exercise of your judgment. KS salespeople, traders and other professionals may provide oral or written market commentary or trading strategies to our clients that reflect opinions which are contrary to the opinions expressed in this document. Before making an investment decision on the basis of this document, you should obtain independent financial, legal or other advice and consider the appropriateness of investment in light of your particular investment needs, objectives and financial circumstances. There are risks involved in the investment in securities. KS accepts no liability whatsoever for any direct, indirect, consequential or other loss (including claim for loss of profit) arising from any use of or reliance upon this document and/or further communication given in relation to this document.

Any valuations, opinions, estimates, forecasts, projections, ratings or risk assessments herein constitute a judgment as of the date of this document, and there can be no assurance that future results or events will be consistent with any such valuations, opinions, estimates, forecasts, projections, ratings or risk assessments. Any valuations, opinions, estimates, forecasts, projections, ratings or risk assessments described in this document were based upon a number of estimates and assumptions and are inherently subject to significant uncertainties or contingencies. It can be expected that one or more of the estimates on which the valuations, opinions, estimates, forecasts, projections, ratings or risk assessments were based will not materialize or will vary significantly from actual results. Therefore, the inclusion of the valuations, opinions, estimates, forecasts, projections, ratings or risk assessments described herein is not to be relied upon as a representation and/or warranty by KS (i) that such valuations, opinions, estimates, forecasts, projections, ratings or risk assessments or their underlying assumptions will be achieved, or (ii) that there is an assurance that future results or events will be consistent with any such valuations, opinions, estimates, forecasts, projections, ratings or risk assessments stated therein.

KS along with its affiliates and/or persons associated with it may from time to time have interests in the securities mentioned in this document. KS and its associates, their directors and/or employees may have positions in, and may effect transactions in securities mentioned herein and may also perform or seek to perform broking, investment banking, advisory and other securities services for companies mentioned in this document.

Corporate Governance Report Disclaimer

The disclosure of the survey result of the Thai Institute of Directors Association (“IOD”) regarding corporate governance is made pursuant to the policy of the Office of the Securities and Exchange Commission. The survey of the IOD is based on the information of companies listed on the Stock Exchange of Thailand and the Market of Alternative Investment disclosed to the public and able to be accessed by a general public investor at <http://www.thai-iod.com/en/publications-detail.asp?id=170>. The result, therefore, is from the perspective of a third party. It is not an evaluation of operation and is not based on inside information.

The survey result is as of the data appearing in the Corporate Governance Report of Thai Listed Companies. As a result, the survey result may be changed after that date. KS does not confirm nor certify the accuracy of such survey result.

Structured Notes and Derivative Warrants Disclaimer

KS may be the issuer of structured notes on these securities.

KS acts as market maker and issuer of Derivative Warrants (“DWs”) on the underlying stocks listed below. Investors should carefully read the details of the DWs in the prospectus before making any investment decisions.

DWs Underlying Stocks: ADVANC, AOT, BAM, BANPU, BBL, BCH, BDMS, BEM, BGRIM, BH, CBG, CHG, CKP, COM7, CPALL, CPF, CPN, CRC, DOHOME, DTAC, EA, EGCO, GLOBAL, GPSC, GULF, GUNKUL, HMPRO, INTUCH, IRPC, IVL, JMART, JMT, KTC, MINT, MTC, OSP, PTG, PTT, PTTEP, PTTGC, RBF, SAWAD, SCB, SCC, SCGP, SET50, SPRC, STA, STEC, STGT, TIDLOR, TISCO, TOP, TRUE, TTB, TU, VGI, WHA.

Disclaimer: The information, statements, forecasts and projections contained herein, including any expression of opinion, are based upon sources believed to be reliable, but their accuracy, completeness or correctness are not guaranteed. Expressions of opinion herein were arrived at after due and careful consideration. They were based upon the best information then known to us and in our opinion were fair and reasonable in the circumstances prevailing at the time. Expressions of opinion contained herein are subject to change without notice. Kasikorn Securities Public Company Limited may also be the issuer of structured notes on securities that are constituents of the SET50 index.