



Globlex Group

24 February 2023

AFTERNOON CALL ACTION NOTES

By Globlex Research Department

ดัชนี SET ปิดภาคเช้า

Close	1,639.65	Value	39,063 ลบ.
Change	-12.82	%Change	-0.78%

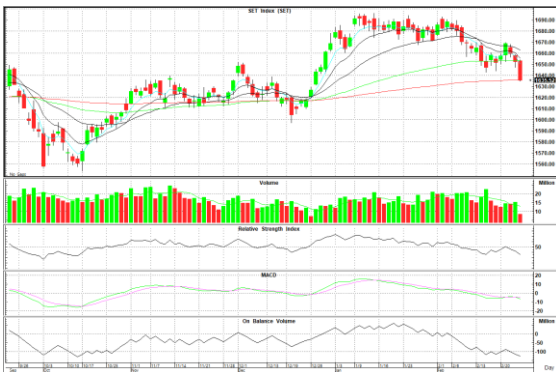
สรุปภาวะตลาดภาคเช้า

ตลาดหุ้นในภาคเช้า ดัชนีปรับตัวลงต่อเนื่อง ลงต่ำสุดราว -18 จุด เป็นไปในทิศทางเดียวกับตลาดหุ้นส่วนใหญ่ในภูมิภาค โดยนักลงทุนติดตามการรายงาน PCE ของสหรัฐ ในคืนนี้ แรงขายมาจากหุ้นขนาดใหญ่ ทั้งกลุ่มค่าปลีก พลังงาน ไอซีที ส่งผลให้ดัชนี SET Index ปิดตลาดที่ 1,639.65 จุด -12.82 จุด -0.78% มูลค่าการซื้อขาย 39,063 ลบ.

แนวโน้มภาคบ่าย

ดัชนีปรับตัวลงต่อหลังหุ้นขนาดใหญ่ประกาศผลประกอบการ ออกมาต่ำกว่าที่ตลาดคาดไว้ นอกจากนี้เงินบาทที่อ่อนค่ายังเป็นปัจจัยกดดันต่อการปรับตัวขึ้นของดัชนี

แนวรับ 1,630 แนวต้าน 1,645



Technical Insight

ALPHAX รับ 1.36 บาท / ต้าน 1.43-1.51 บาท / Cut loss 1.33 บาท

ราคาปิด 1.38 บาท

ไต่ระดับขึ้นต่อเนื่อง โดยมี Volume สนับสนุน และ MACD ส่งสัญญาณ Bullish ต่อเนื่อง หากผ่าน EMA-200 ที่ 1.43 บาท ลุ้นทดสอบต้านถัดไปแถว 1.51 บาท

CPH รับ 31.50 บาท / ต้าน 33.25-35.00 บาท / Cut loss 31.00 บาท

ราคาปิด 32.50 บาท

ติดตัวขึ้นจาก Bottom Zone พร้อม Volume เริ่มกระตุก และ MACD+Slow Sto. มีค่าสัญญาณบวก หาก Break Out เส้น EMA-75 ที่ 33.25 บาท ลุ้นทดสอบต้านถัดไปที่ 35.00 บาท

ข่าวสำคัญช่วงเช้า

- ดอลลาร์แข็งค่าเทียบเยน หลังว่าที่ผู้ว่า BOJ หนุนผ่อนคลายการเงิน
- สหรัฐเตรียมประกาศคว่ำบาตรรัสเซียครั้งใหม่ ครบรอบ 1 ปีสงครามยูเครน
- DMT กลับมาเฉิดฉาย เดิมพอร์ตงานสัมปทาน การันตีปีนผลเช็กซี
- เทขาย CPALL กดราคาร่วง ผิดหวังกำไรปี 65 ต่ำคาด โบรกฯจ่อปรับลดเป้าปีนี้
- SCM เป่ายอดขายปีนี้ 1,350 ลบ.เร่งเครื่องลุยตลาดดิจิทัลเต็มกำลัง
- SMART ไฟเขียว Spin-off สามารถ เอไอเอชั่น เข้าตลาดหุ้นให้สิทธิพิเศษ.ซื้อ IPO 100:1

ที่มา : สำนักข่าวอินโฟเควสท์

นักวิเคราะห์ 02-6725999
 วิลาลินี บุญมาสูงทรง ext.5937
 วิษเรนทร์ จงยรรยง ext.5936
 ณัฐวุฒิ วงศ์เยาวรักษ์ ext.5805
 สลักบุญ วงศ์อัครเดช ext.7287

ผู้ช่วยนักวิเคราะห์
 ปณชัย กฤตธนชัย

Disclaimer : ข้อมูลในรายงานนี้เป็นข้อมูลที่มีการเปิดเผยต่อสาธารณะซึ่งนักลงทุนสามารถเข้าถึงได้โดยทั่วไป และเป็นข้อมูลที่เชื่อว่าน่าเชื่อถือได้ ความคิดเห็นที่ปรากฏอยู่ในรายงานนี้เป็นเพียงการนำเสนอในมุมมองของบริษัทและเป็นความคิดเห็น ณ วันที่ที่ปรากฏในรายงานเท่านั้น ซึ่งอาจเปลี่ยนแปลงได้ภายหลังวันดังกล่าว โดยบริษัทไม่จำเป็นต้องแจ้งให้สาธารณชนหรือนักลงทุนทราบ รายงานนี้จัดทำขึ้นเพื่อเผยแพร่ข้อมูลให้แก่กลุ่มงานเท่านั้น บริษัทไม่รับผิดชอบต่อการนำข้อมูลหรือความคิดเห็นใดๆไปใช้ในธุรกรรม ดังนั้นนักลงทุนจึงควรใช้ดุลพินิจในการพิจารณาตัดสินใจการลงทุน นอกจากนี้ บริษัท และ/หรือ บริษัทในกลุ่มของบริษัทอาจมีส่วนเกี่ยวข้องหรือผลประโยชน์ใดๆกับบริษัทใดๆที่กล่าวถึงในรายงานนี้ก็ได้