



Globlex Group

24-Feb-2023

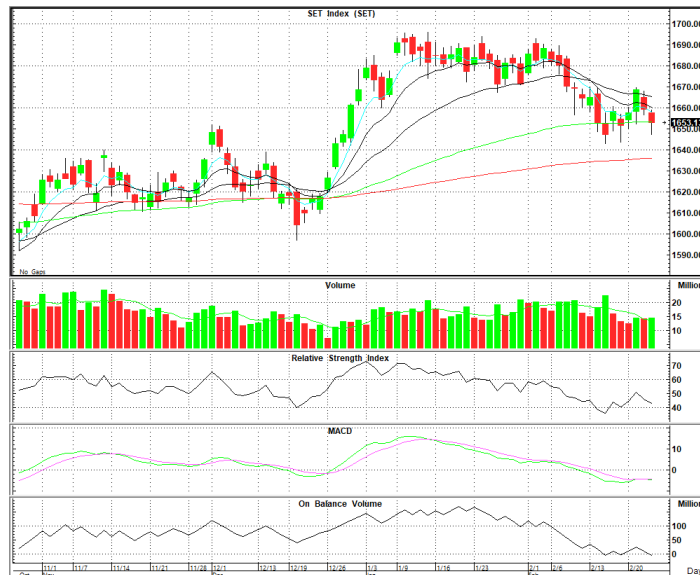
# TECHNICAL INSIGHT

By Globlex Research Department

SET	Value	แนวรับ	แนวต้าน
1653.13 (-6.35)	49925mB	1650 / 1640	1660 / 1666

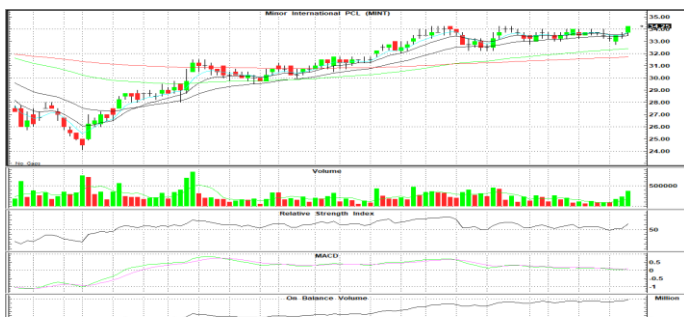
ดัชนีอ่อนตัวลงต่ำกว่าเส้น EMA 10 อีกครั้งโดยถูกกดดันจาก Fund Flow ที่ไหลออก และเงินบาทที่อ่อนค่าต่อเนื่อง ขณะที่ค่าสัญญาณ MACD และ RSI ที่ชะลอตัวเป็นสัญญาณกดดันเพิ่มเติม หากดัชนีปรับตัวหลุดแนวรับสำคัญที่ 1,650 จุด แนะนำลดพอร์ต

คำแนะนำ หากดัชนีปรับตัวหลุดแนวรับสำคัญที่ 1,650 จุด แนะนำลดพอร์ต



## หุ้นแนะนำทางเทคนิค

MINT				HENG			
ราคาปิด	แนวรับ	แนวต้าน	Cut loss	ราคาปิด	แนวรับ	แนวต้าน	Cut loss
34.25	33.25	35.75 / 37.25	32.75	3.22	3.14	3.34 / 3.46	3.10



ราคาปรับตัวขึ้นสร้างฐานเหนือเส้น EMA ทุกเส้นได้อย่างแข็งแกร่ง พร้อมมวลกลุ่มที่เพิ่มขึ้น สอดคล้องกับค่าสัญญาณ MACD และ RSI ที่ชี้ขึ้น สนับสนุนทิศทาง



แกว่งตัว Sideway up พร้อมมวลกลุ่มที่เพิ่มขึ้นสนับสนุน โดยสร้าง Higher High อย่างต่อเนื่อง สอดคล้องกับค่าสัญญาณ MACD และ RSI ที่ชี้ขึ้นสนับสนุนทิศทาง

Technical Analyst ณัฐวุฒิ วงศ์เยาวรักษ์  
Assistant Technical Analyst วิชเรนทร์ จงยรรยง  
Assistant Technical Analyst สลักบุญ วงศ์อัครเดช  
โทร.02-672-5999 EXT.5936

Disclaimer : ข้อมูลในรายงานนี้เป็นข้อมูลที่มีการเปิดเผยต่อสาธารณะซึ่งนักลงทุนสามารถเข้าถึงได้โดยทั่วไป และเป็นข้อมูลที่เชื่อว่าน่าเชื่อถือได้ ความคิดเห็นที่ปรากฏอยู่ในรายงานนี้เป็นเพียงการนำเสนอในมุมมองของบริษัทและเป็นความคิดเห็น ณ วันที่ที่ปรากฏในรายงานเท่านั้น ซึ่งอาจเปลี่ยนแปลงได้ภายหลังดังกล่าว โดยบริษัทไม่จำเป็นต้องแจ้งให้สาธารณชนหรือนักลงทุนทราบ รายงานนี้จัดทำขึ้นเพื่อเผยแพร่ข้อมูลให้แก่กลุ่มงานเท่านั้น บริษัทไม่รับผิดชอบต่อการนำข้อมูลหรือความคิดเห็นใดๆไปใช้ในทุกรณณ ดังนั้นนักลงทุนจึงควรใช้ดุลยพินิจในการพิจารณาตัดสินใจก่อนการลงทุน นอกจากนี้ บริษัท และ/หรือ บริษัทในกลุ่มของบริษัทที่เกี่ยวข้องหรือผลประโยชน์ใดๆกับบริษัทใดๆที่ถูกลกล่าวถึงในรายงานนี้ก็ได้