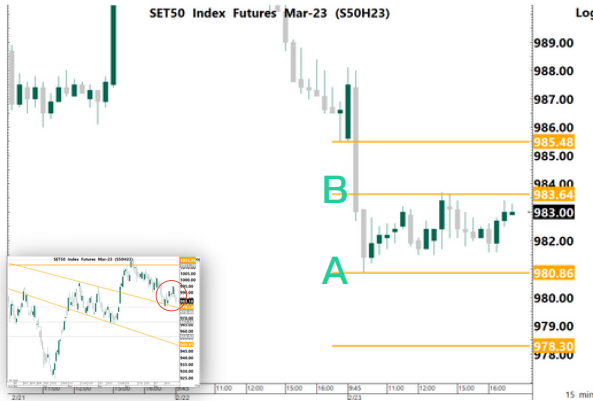


SET50 FUTURE

24 February 2023



	Volume			
	23-Feb-23	Institution	Foreign	Retail
Long		25,825	76,429	96,606
Short		22,490	93,080	83,290
Net		3,335	-16,651	13,316
Accumulated Net 1W		8,351	-72,775	64,424
Accumulated Net 1M		7,731	-117,453	109,722

Product S50H23

Support A 980.90
978.30

Resistance 985.50
B 983.60

Basis -3.2

Technical view

แนวโน้ม ขาขึ้นระวังการย่อพักตัว

คำแนะนำ Action

- กรณีมองขึ้น (ให้นำหนักใน Action นี้) ถ้ามี Position ให้ Let's Profit Run / ถ้าหากยังไม่มี Position รอราคาย่อพักตัว แล้วเปิด Long เมื่อมีสัญญาณกลับตัวขึ้น ใช้ low ของแท่งกลับตัวเป็น จุด Stop Loss / แนวรับ A เป็นจุดเปิด Long แล้วใช้จุดดัง กล่าวเป็นจุด Stop Loss / Long เมื่อ ราคา Breakout แนวต้าน B แล้วใช้จุด A หรือ B เป็นจุด Stop Loss
- กรณีมองลง แนะนำให้หาจังหวะเปิด Short เมื่อมีสัญญาณกลับตัวลง แล้วใช้ราคา High เป็นจุดอ้างอิง Stop Loss / รอราคา Breakout แนวรับ A โดยใช้จุด A เป็นจุด Stop Loss

Note *, ** (อ่านเพิ่มเติมการ Take Profit ใน Appendix TFEX)

Fundamental view

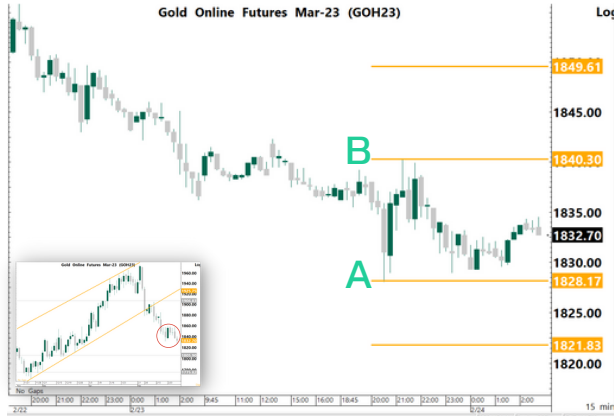
วันนี้คาด SET50 Index Sideway เมื่อคืนที่ผ่านมาสหรัฐรายงานผู้ขอรับสวัสดิการว่างงานที่ 1.92 แสนรายดีกว่า Bloomberg คาดการณ์ไว้ที่ 2 แสนราย นอกจากนี้ยังรายงาน GDP 4Q22 ที่ 2.7%QoQ แต่ต่ำกว่า Bloomberg คาดการณ์ไว้ที่ 2.9%QoQ องค์ประกอบภายในพบว่า การบริโภคยังอ่อนแอขยายตัวเพียง 1.4%QoQ และการบริโภคสินค้าคงทนหดตัว 1.8%QoQ โดยได้แรงหนุนเพียงจากกลุ่มบริการที่ขยายตัว 2.4%QoQ ด้านการลงทุน ภาคเอกชนแม้จะขยายตัว 3.7%QoQ แต่พบว่า การก่อสร้างภาคสังหารหดตัว 26%QoQ พร้อมกับการนำเข้าที่หดตัว 4.2%QoQ ตัวเลขข้างต้นคล้ายกับว่าสะท้อนถึงเศรษฐกิจภายในสหรัฐที่ยังมีได้แข็งแกร่ง โดยภายหลังจากทราบข้อมูลทั้งหมดพบว่า US Bond Yield อายุ 10 ปีปรับลงสะท้อนถึงนักลงทุนคลายกังวลเกี่ยวกับเงินเฟ้อและดอกเบี้ยชั่วคราว วันนี้ติดตาม ตัวเลข Core PCE คาด 0.4%MoM พร้อมกับยอดขายบ้านมือหนึ่งของสหรัฐ Bloomberg ประเมินไว้ที่ 6.2 แสนหลังคาเรือน หากออกมาในเชิงที่เศรษฐกิจยังคงแข็งแกร่ง หนุน Dollar Index กดดันตลาดหุ้น, การแถลงการณ์ ของว่าที่ผู้ว่า BOJ Ueda ถึงทิศทางนโยบายในอนาคต โดยตลาดมองว่า BOJ จะค่อยๆ เข้มงวดทางนโยบายในอนาคต ส่วนต่างชาติเมื่อวานที่ผ่านมาเปิด Short TFEX 17,000 สัญญา แต่ OI ปรับตัวลดลง 100 สัญญา ในระยะถัดไปการเลือกตั้งของไทยจะเป็นปัจจัยหนุนตลาดหุ้น

	OI				OI change (contract)			Expire
	23-Feb-23	1D	1W	1M	1D	1W	1M	
S50G23	123	133	128	94	-10	-5	29	27-Feb-23
S50H23	537,371	542,285	545,557	580,749	-4,914	-8,186	-43,378	30-Mar-23
S50J23	171	154	143	0	17	28	171	27-Apr-23
S50M23	69,588	66,513	56,850	42,983	3,075	12,738	26,605	29-Jun-23
S50U23	25,019	23,796	23,683	21,070	1,223	1,336	3,949	28-Sep-23
S50Z23	14,373	13,912	12,870	9,535	461	1,503	4,838	28-Dec-23

* การลงทุนมีความเสี่ยง ผู้ลงทุนควรศึกษาข้อมูลให้รอบคอบก่อนตัดสินใจลงทุน

GOLD FUTURE

24 February 2023



Volume			
23-Feb-23	Institution	Foreign	Retail
Long	3,122	20,182	22,428
Short	3,968	24,507	17,257
Net	-846	-4,325	5,171
Accumulated Net 1W	-801	-541	1,342
Accumulated Net 1M	-1,177	-33,217	34,394

Product	GOH23	Support	A 1,828.20 1,821.80	Resistance	1,849.60 B 1,840.30	Basis	8.0
----------------	-------	----------------	------------------------	-------------------	------------------------	--------------	-----

Technical view

แนวโน้ม **ขาขึ้น** ระวังการย่อพักตัว

คำแนะนำ Action

- กรณียกขึ้น (ให้นำหนักใน Action นี้) ถ้ามี Position ให้ Let's Profit Run / ถ้าหากยังไม่มี Position รอราคาย่อพักตัวแล้วเปิด Long เมื่อมีสัญญาณกลับตัวขึ้น ใช้ low ของแท่งกลับตัวเป็น จุด Stop Loss / แวรับ A เป็นจุดเปิด Long แล้วใช้จุดตั้ง กล่าวเป็นจุด Stop Loss / Long เมื่อ ราคา Breakout แนวต้าน B แล้วใช้จุด A หรือ B เป็นจุด Stop Loss
- กรณียกลง แนะนำให้หาจังหวะเปิด Short เมื่อมีสัญญาณกลับตัวลง แล้วใช้ราคา High เป็นจุดอ้างอิง Stop Loss / รอราคา Breakout แนวรับ A โดยใช้จุด A เป็นจุด Stop Loss

Note *, ** (อ่านเพิ่มเติมการ Take Profit ใน Appendix TFEX)

Fundamental view

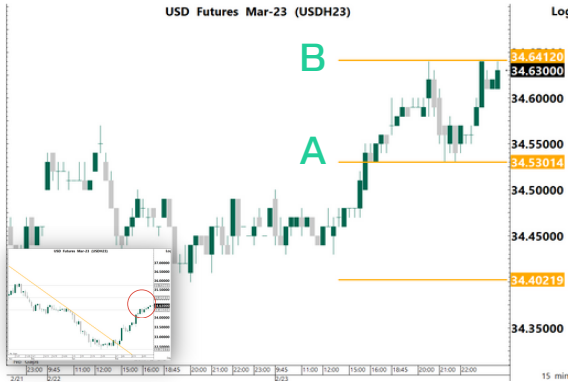
วันนี้คาด ทองคำ Sideway Down เมื่อคืนที่ผ่านมาสหรัฐฯ รายงานผู้ขอรับสวัสดิการว่างงานที่ 1.92 แสนรายดีกว่า Bloomberg คาดการณ์ไว้ที่ 2 แสนราย นอกจากนี้ยังรายงาน GDP 4Q22 ที่ 2.7%QoQ แต่ต่ำกว่าคาดการณ์ไว้ที่ 2.9%QoQ โดยภายหลังจากทราบข้อมูลทั้งหมดพบว่า US Bond Yield อายุ 10 ปีปรับลงสะท้อนถึงนักลงทุนคลายกังวลเกี่ยวกับเงินเฟ้อและดอกเบี้ยชั่วคราว วันนี้ติดตาม ตัวเลข Core PCE คาด 0.4%MoM พร้อมกับยอดขายบ้านมือหนึ่งของสหรัฐฯ Bloomberg ประเมินไว้ที่ 6.2 แสนหลังคาเรือน หากออกมาในเชิงที่เศรษฐกิจยังคงแข็งแกร่ง หุ่น Dollar Index กดดันทองคำ, การแถลงการณ์ ของว่าที่ผู้ว่า BOJ Ueda ถึงทิศทางนโยบายในอนาคต โดยตลาดมองว่า BOJ จะค่อยๆ เข้มงวดทางนโยบายในอนาคต ในเชิงปัจจัยพื้นฐานในสัปดาห์ที่ผ่านมา Read Demand จากจีนและฝั่งอินเดียปรับตัวขึ้น จากเทศกาลแต่งงานในฝั่งของอินเดีย ตามปัจจัยฤดูกาล, ETF ยังมีแรงขายต่อเนื่อง US Bond Yield 10 Yrs และ Dollar Index แข็งค่าขึ้น

	OI				OI change (contract)			Expire
	23-Feb-23	1D	1W	1M	1D	1W	1M	
GF10G23	2,284	2,411	2,924	4,739	-127	-640	-2,455	27-Feb-23
GF10J23	7,217	7,703	5,661	4,513	-486	1,556	2,704	27-Apr-23
GF10M23	5,894	5,596	3,485	1,942	298	2,409	3,952	29-Jun-23
GFG23	178	179	172	256	-1	6	-78	27-Feb-23
GFJ23	201	194	172	157	7	29	44	27-Apr-23
GFM23	188	171	107	91	17	81	97	29-Jun-23
GOH23	23,579	22,506	24,830	29,197	1,073	-1,251	-5,618	30-Mar-23
GOM23	10,382	9,758	9,114	4,655	624	1,268	5,727	29-Jun-23
SVFH23	1,227	1,217	1,160	1,745	10	67	-518	30-Mar-23
SVFM23	573	643	573	466	-70	0	107	29-Jun-23

* การลงทุนมีความเสี่ยง ผู้ลงทุนควรศึกษาข้อมูลให้รอบคอบก่อนตัดสินใจลงทุน

USDTHB FUTURE

24 February 2023



Volume			
23-Feb-23	Institution	Foreign	Retail
Long	17,268	180	22,931
Short	15,438	109	24,761
Net	1,830	71	-1,830
Accumulated Net 1W	38,716	96	-38,726
Accumulated Net 1M	126,566	311	-126,723

Product USDH23

Support A 34.53
34.40

Resistance 33.72
B 33.64

Basis -0.02

Technical view

แนวโน้ม **ริบาวด์ในขาลง**

คำแนะนำ

- กรณีมองขึ้น รอราคา Breakout แนวต้าน B ใช้เป็นจุด เปิด Long และใช้จุด B เป็น Stop Loss / รอราคาย่อพักตัว แล้วเปิด Long เมื่อมีสัญญาณกลับตัวขึ้น แล้วใช้ราคา Low เป็นจุดอ้างอิง Stop Loss
- กรณีมองลง (ให้นำหนักใน Action นี้) ถ้ามี Position ให้ Let's Profit Run / ถ้าไม่มี Position แนะนำให้รอราคา Breakout แนวรับ A โดยใช้จุด A หรือ B เป็นจุด Stop Loss / เปิด Short เมื่อมีสัญญาณกลับตัวลง แล้วใช้ราคา High เป็นจุดอ้างอิง stop Loss

Note *, ** (อ่านเพิ่มเติมการ Take Profit ใน Appendix TFEX)

Fundamental view

วันนี้คาด USDTHB Sideway Up เมื่อคืนที่ผ่านมารายงานผู้ขอรับสวัสดิการว่างงานที่ 1.92 แสนรายดีกว่า Bloomberg คาดการณ์ไว้ที่ 2 แสนราย นอกจากนี้ยังรายงาน GDP 4Q22 ที่ 2.7%QoQ แต่ต่ำกว่า Bloomberg คาดการณ์ไว้ที่ 2.9%QoQ โดยภายหลังจากทราบข้อมูลทั้งหมดพบว่า US Bond Yield อายุ 10 ปีปรับลงสะท้อนถึงนักลงทุนคลายกังวลเกี่ยวกับเงินเฟ้อและดอกเบี้ยชั่วคราว วันนี้ติดตาม ตัวเลข Core PCE คาด 0.4%MoM พร้อมกับยอดขายบ้านมือหนึ่งของสหรัฐฯ Bloomberg ประเมินไว้ที่ 6.2 แสนหลังคาเรือน หากออกมาในเชิงที่เศรษฐกิจยังคงแข็งแกร่ง หุ่น Dollar Index กดดันค่าเงินบาทให้อ่อนค่า, การแถลงการณ์ ของว่าที่ผู้ว่า BOJ Ueda ถึงทิศทางนโยบายในอนาคต โดยตลาดมองว่า BOJ จะค่อยๆ เข้มงวดทางนโยบายในอนาคต ติดตามการขายหุ้น, Short TFEX, ขาย Bond เป็นปัจจัยกดดันค่าเงินบาทให้อ่อนค่าในช่วงนี้

	OI				OI change (contract)			Expire
	23-Feb-23	1D	1W	1M	1D	1W	1M	
USDG23	9,987	19,443	26,163	47,737	-9,456	-16,176	-37,750	27-Feb-23
USDH23	97,594	88,407	88,248	155,475	9,187	9,346	-57,881	30-Mar-23
USDJ23	4,725	4,588	1,902	0	137	2,823	4,725	27-Apr-23
USDM23	35,110	36,227	39,497	32,160	-1,117	-4,387	2,950	29-Jun-23

* การลงทุนมีความเสี่ยง ผู้ลงทุนควรศึกษาข้อมูลให้รอบคอบก่อนตัดสินใจลงทุน

Appendix TFEX

24 February 2023

Date	Time	Currency	Impact	Detail	Actual	Forecast	Previous
Mon Feb 20							
Tue Feb 21	3:15pm	EUR	Very Important	French Flash Manufacturing PMI	47.9	51.0	50.5
		EUR	Very Important	French Flash Services PMI	52.8	49.7	49.4
	3:30pm	EUR	Very Important	German Flash Manufacturing PMI	46.5	48.0	47.3
		EUR	Very Important	German Flash Services PMI	51.3	51.0	50.7
	4:30pm	GBP	Very Important	Flash Manufacturing PMI	49.2	47.5	47.0
		GBP	Very Important	Flash Services PMI	53.3	49.2	48.7
	5:00pm	EUR	Very Important	German ZEW Economic Sentiment	28.1	22.8	16.9
	9:45pm	USD	Very Important	Flash Services PMI	50.5	47.3	46.8
		USD	Very Important	Flash Manufacturing PMI	47.8	47.4	46.9
	10:00pm	USD	Very Important	Existing Home Sales	4.00M	4.09M	4.02M
Wed Feb 22	4:00pm	EUR	Very Important	German ifo Business Climate	91.1	91.1	90.2
Day 1		All	Very Important	G20 Meetings			
Thu Feb 23	2:00am	USD	Very Important	FOMC Meeting Minutes			
	8:30pm	USD	Very Important	Prelim GDP q/q	2.7%	2.9%	2.9%
		USD	Very Important	Unemployment Claims	192K	200K	194K
	Day 2	All	Very Important	G20 Meetings			
Fri Feb 24	Tentative	JPY	Very Important	BOJ Gov-Designate Ueda Speaks			
	8:30pm	USD	Very Important	Core PCE Price Index m/m		0.4%	0.3%
	10:00pm	USD	Very Important	New Home Sales		620K	616K
		USD	Very Important	Revised UoM Consumer Sentiment		66.4	66.4
	Day 3	All	Very Important	G20 Meetings			

the most important

very important

Source: www.forexfactory.com,
Bloomberg

* = หากไม่ Take Profit เมื่อถึงบริเวณแนวรับต้านถัดไป แนะนำให้ใช้ Trailing Stop กำกับการบริหารจัดการความเสี่ยง เช่น ขยับจุด Stop Loss หลังจากที่ราคาวิ่งขึ้นไปจนได้กำไร 2-3 เท่าของความเสี่ยง (2R-3R)

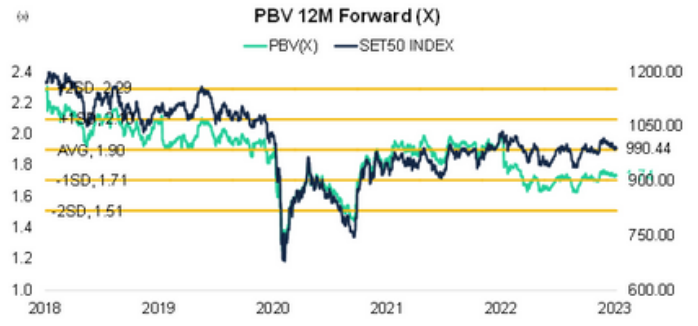
** = Trend Following ระยะสั้น แนะนำ EMA10 ที่ Timeframe 60, EMA40 ที่ Timeframe 15

Appendix SET50

24 February 2023



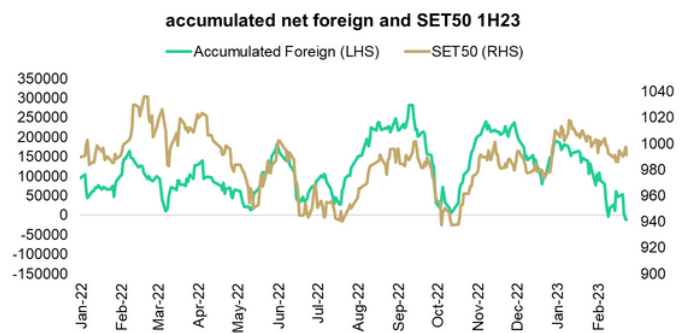
Source: Bloomberg



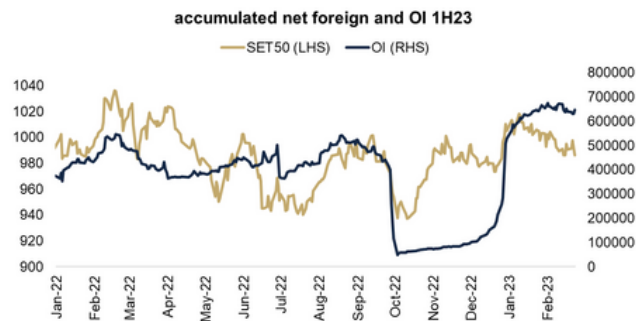
Source: Bloomberg



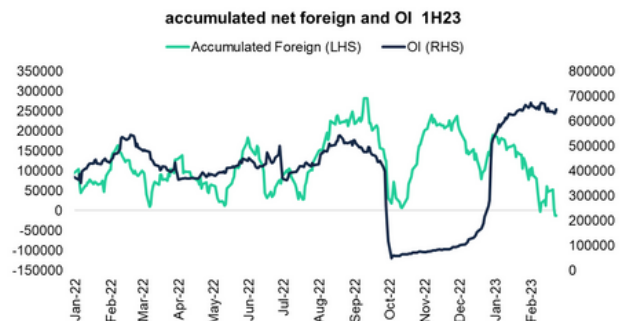
Source: Bloomberg



Source: Aspen



Source: Aspen

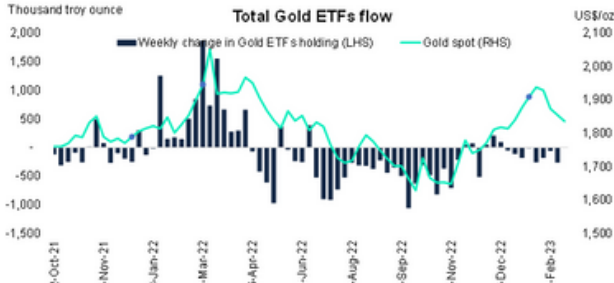


Source: Aspen

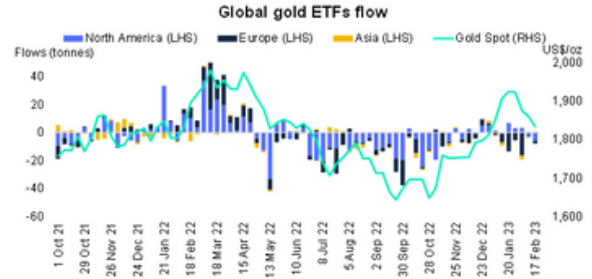
* การลงทุนมีความเสี่ยง ผู้ลงทุนควรศึกษาข้อมูลให้รอบคอบก่อนตัดสินใจลงทุน

Appendix Gold

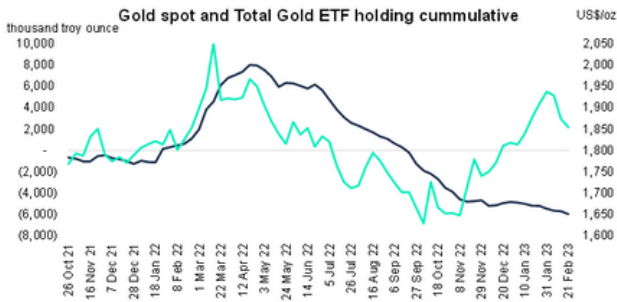
24 February 2023



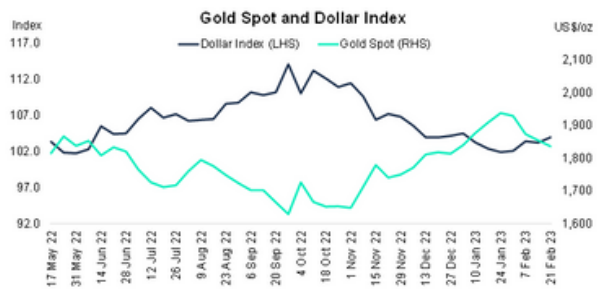
Source: Bloomberg



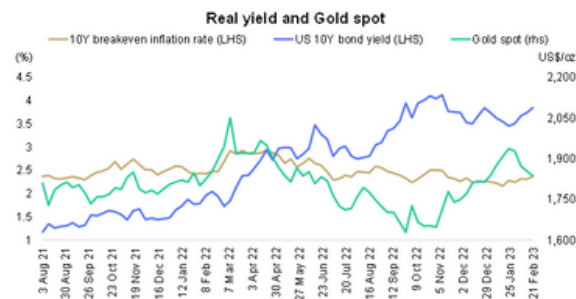
Source: World Gold Council



Source: Bloomberg



Source: Bloomberg



Source: Bloomberg

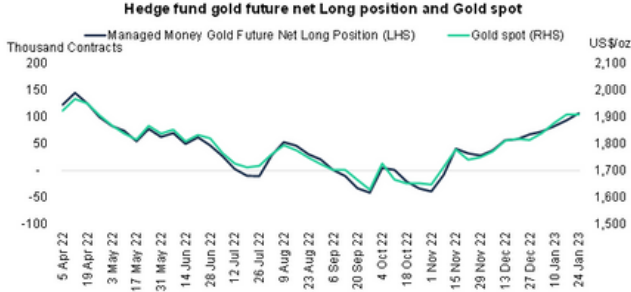


Source: Bloomberg

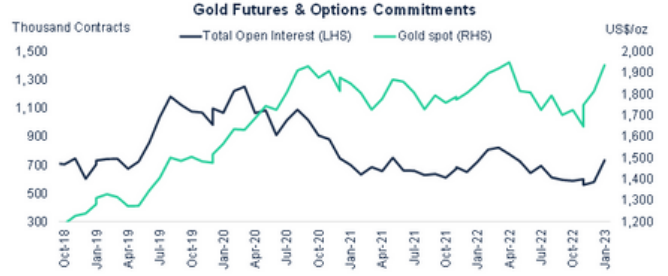
* การลงทุนมีความเสี่ยง ผู้ลงทุนควรศึกษาข้อมูลให้รอบคอบก่อนตัดสินใจลงทุน

Appendix Gold

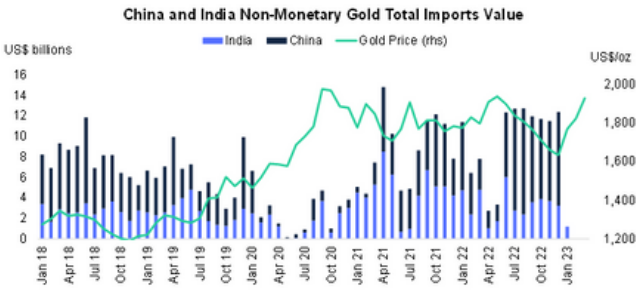
24 February 2023



Source: Bloomberg



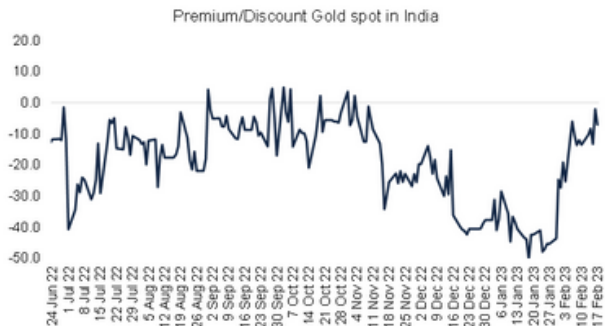
Source: Bloomberg



Source: Bloomberg



Source: World Gold Council



Source: World Gold Council

* การลงทุนมีความเสี่ยง ผู้ลงทุนควรศึกษาข้อมูลให้รอบคอบก่อนตัดสินใจลงทุน