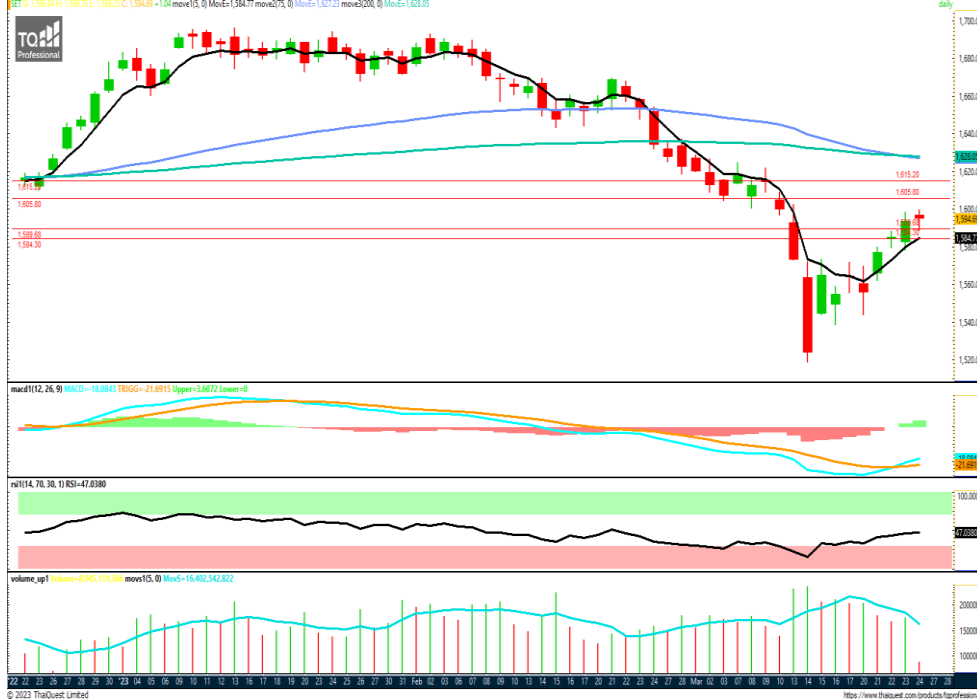


## SET INDEX

## Upside เริ่มจำกัด รอจับตาทอง.สัปดาห์หน้า



**SET Index...** แท่งเทียนยกตัวขึ้น แต่มี Upside ค่อนข้างจำกัด โดยปัจจัยหนุนหลักมาจากปัจจัยภายใน ในส่วนของการเลือกตั้ง และภาพการท่องเที่ยวที่ฟื้นตัวดี ขณะที่ปัจจัยภายในหลักที่น่าสนใจ คือการประชุม กนง. ในสัปดาห์หน้า คาดจะขึ้นดอกเบี้ยนโยบายอีกไม่เกิน 0.25% โดยภาพรวมการฟื้นตัวของเศรษฐกิจ เน้นจับตาคาดการณ์เศรษฐกิจ ของ กนง. คาดยังมองกลุ่มท่องเที่ยวฟื้นตัวเด่น ดัชนีระหว่างวันเน้นแกว่งตัว ยืนแนวรับ 1590 เพื่อรักษาทิศทาง การปรับตัวขึ้น หรืออาจพิจารณาซื้อเพิ่มเมื่อยืนแนวรับดังกล่าวได้ มั่นคง

แนวรับ	1590	1585
แนวต้าน	1605	1615

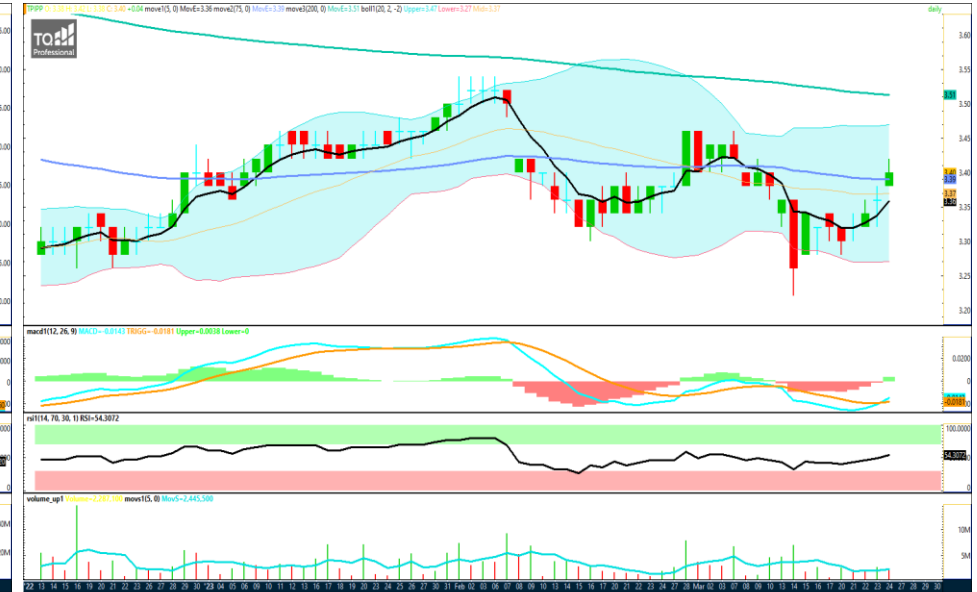
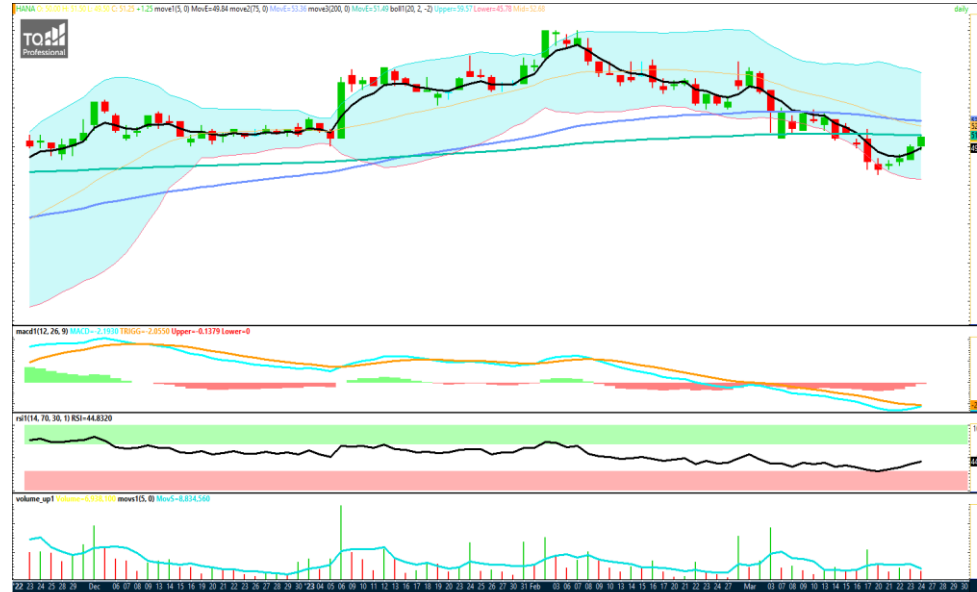
**กลยุทธ์การลงทุน...** เน้น Trading ในวัน โดยซื้อที่แนวรับ 1590/1585 แนวต้าน ระหว่างวัน 1605/1615

## ASL Picks

## HANA - TPIPP

**HANA** 51.00 (+1.25 , +2.00%)

**TPIPP** 3.40 (+0.04 , +1.19%)



ราคาปรับตัวขึ้นพร้อม MACD จ่อตัดเส้นสัญญาณขึ้นมาเป็นวันแรก  
ส่งสัญญาณซื้อในระยะสั้น

ราคาปรับตัวขึ้น ทำรูปแบบ U-shape ยืนเหนือ EMA 75 วันได้  
มั่นคง เหนือเส้นกลาง BB

แนวรับ	แนวต้าน	ตัดขาดทุน
49.50	49.00	52.25
		53.50
		49.00

แนวรับ	แนวต้าน	ตัดขาดทุน
3.38	3.34	3.46
		3.54
		3.34

## S50H23

## ยก High ยก Low ถือ Long ต่อ



**ภาพทางเทคนิค** แท่งเทียนยก High ยก Low ขึ้น ต่อ ทำรูปแบบ U Shape พร้อม RSI ยังคงชี้หน้าทิศทางบวก แม้ระยะสั้นเริ่มใกล้แนวต้าน 968-970 ทำให้มี Upside เริ่มจำกัด มีสถานะ Long ถือรอทำกำไรแนวต้าน 968/978 ตามลำดับ

**กลยุทธ์:** Hold สถานะ Long ทุน 930 ต่อ มีแนวต้านที่ 968/978

แนวรับ

แนวต้าน

ตัดขาดทุน

955

950

968

978

950

## GOH23

## เข้าเริ่มย่อ เน้น Trading 1985-2005



**ภาพทางเทคนิค** ราคาทองพลิกกลับมาย่อตัวในช่วงเช้า หลังไม่สามารถยืนผ่านแนวต้าน 2005 ที่เป็นจุดสูงสุดวานนี้ได้ จึงยังคงภาพ Sideways ในระดับสูง เน้น Trading ในกรอบ 1985-2005 ทะลุ 2005 อาจเปิด Long ตาม

**กลยุทธ์:** Trading ในกรอบ 1985-2005 ทะลุ 2005 เปิด Long ตาม เป้าทำกำไร 2015

แนวรับ

แนวต้าน

กรอบพิจารณา

1985

1978

2005

2015

1985-2005

ASL Research Team

ธวัชชัย อิศวรไชย  
เลขทะเบียน 000710

ปณณวิชัย ฤทธาสิริพันธ์  
เลขทะเบียน 101198  
+662 5081567 Ext 3516

ชุตินธร วิกุลศุภภัก  
เลขทะเบียน 095151  
+662 5081567 Ext 3217

ภัทรดนัย จตุรพร  
ผู้ช่วยนักวิเคราะห์