



Globlex Group

24 March 2023

# AFTERNOON CALL ACTION NOTES

By Globlex Research Department

## ดัชนี SET ปิดภาคเช้า

Close	1,594.69	Value	24,311 ลบ.
Change	+1.04	%Change	+0.07%

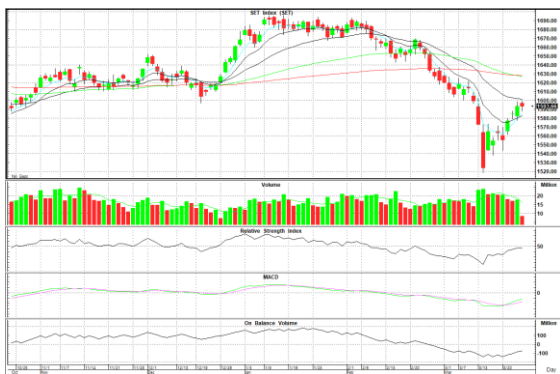
### สรุปภาวะตลาดภาคเช้า

ตลาดหุ้นในภาคเช้า ดัชนีเคลื่อนไหวในแดนบวกสลับลบ ดัชนีปรับตัวขึ้นทดสอบแนวต้านทางจิตวิทยา บริเวณ 1,600 จุด แล้วย่อตัวลง แรงซื้อเข้ามาในหุ้นกลุ่มขนส่งแต่มีแรงขายออกมาในหุ้นที่ปรับตัวขึ้นในวันก่อนหน้า ส่งผลให้ดัชนี SET Index ปิดตลาดที่ 1,594.69 จุด +1.04 จุด +0.07% มูลค่าการซื้อขาย 24,310 ลบ.

### แนวโน้มภาคบ่าย

คาดดัชนียังพักฐานเพื่อปรับตัวขึ้นต่อหลังปัจจัยทางเทคนิคหนุนให้กลับมายืนเหนือเส้น EMA 5 และ 10 วันต่อเนื่อง สอดคล้องกับค่าสัญญาณ MACD และ RSI ที่ชี้ขึ้นสนับสนุนทิศทาง

แนวรับ 1,590 แนวต้าน 1,600



## Technical Insight

HANA รับ 50.00 บาท / ต้าน 54.0-58.00 บาท / Cut loss 49.00 บาท

ราคาปิด 51.25 บาท

ทยอยไต่ระดับจาก Bottom โดยมี Volume สะสม และ MACD เพิ่งพลิกตัวตัด Signal Line ทากผ่าน EMA-75 ที่ 54.00 บาท จะมีต้านถัดไปที่ 58.00 บาท

SICT รับ 9.80 บาท / ต้าน 10.20-10.50 บาท / Cut loss 9.70 บาท

ราคาปิด 9.95 บาท

ราคาอยู่ในทิศทางรอบขาขึ้น พร้อม Volume สนับสนุน และ Slow Sto.+MACD มีค่าสัญญาณบวกต่อเนื่อง คาดราคามีโอกาสขึ้นทดสอบต้านที่ 10.20-10.50 บาท

### ข่าวสำคัญช่วงเช้า

- ภาวะตลาดเงินบาท: เปิด 34.09 แนวโน้มแข็งค่าตามภูมิภาค ให้กรอบวันนี้ 33.90-34.25
- เงินเพื่อญี่ปุ่นเดือนก.พ.เพิ่มขึ้น 3.1% ชะลอลงจากนิวไฮรอบ 41 ปีในเดือนม.ค.
- "เยลเลน" ออกโรงฟื้นความเชื่อมั่นตลาด ยืนยันปกป้องเงินฝากของชาวอเมริกัน
- อาหารสัตว์เลี้ยงไทยสดใ สืบแทนส่งออกเบอร์ 4 ของโลก
- OR หนุน freshket ขับเคลื่อน Food Supply Chain ของไทยสู่ความยั่งยืน
- NEX ส่งมอบรถบรรทุก EV ให้ MONTRI ตามนัด ส่งอีกผลงาน Q1/66 ดี หนุนทั้งปี All Time High

ที่มา : สำนักข่าวอินโฟเควสท์

นักวิเคราะห์ 02-6725999  
 วิลาสินี บุญมาสูงทรง ext.5937  
 วัชรินทร์ จงยรรยง ext.5936  
 ณัฐวุฒิ วงศ์เยาวรักษ์ ext.5805  
 สลักบุญญ วงศ์อัครเดช ext.7287

ผู้ช่วยนักวิเคราะห์  
 ปณชัย กฤตธนชัย