

# Technical Focus

**SET = ดัดตัวมีแนวต้านถัดไป 1602/1609 เมื่อไม่ผ่านจึงพักย่อปกติฐานยก 1582/1577**

**หุ้นเด่น : ชื่อเก็งกำไร CPN เป้าระยะสั้น 69.5 / 71.50 บาท (cut <65.50 บาท)**

Market Summary	
SET INDEX	1,593.65
Change	+8.57
% Change	+0.54
Value (M.Baht)	49,431.84
Advance/Decline	+1021/ -531



**Canakas.Chirasevenupraphund**  
Analyst Registration No. 17777  
Technical Investment Analyst / Fundamental Investment Analyst on Securities  
[Canakas.Chirasevenupraphund@krungsricapital.com](mailto:Canakas.Chirasevenupraphund@krungsricapital.com)  
662-081-2785, 662-638-5785

**Kamoldech.Chujit**  
Analyst Registration No. 36718  
[kamoldechchujit@krungsricapital.com](mailto:kamoldechchujit@krungsricapital.com)  
662-081-2790, 662-638-5790

**Wanwisa.Hattakitjumroen**  
Assistant Analyst

**แนวโน้ม SET INDEX วันนี้ : จากแท่งเทียนเป็น long white line (outside bar) ปิดเหนือ ema 10 วัน แต่ต่ำกว่า ema 50/200 วัน ด้วยปริมาณซื้อขายเพิ่ม แต่มูลค่าซื้อขายลด ขณะที่สัญญาณระยะสั้นยังแกว่งตัวบวก ดังนั้นจึงเลือกตัดตัววาง upside พร้อมกับความผันผวนตามแนวต้านถัดไป 1602/1609 เมื่อไม่ผ่านจึงพักย่อมีแนวรับยกสูง 1582/1577**

<b>Resistance</b>	<b>1602 / 1609</b>
<b>Support</b>	<b>1582 / 1577</b>

## Candlestick charting / Trend / Price patterns / Momentum indicators

- SET INDEX เทียบกับเครื่องมือทางเทคนิค** = จาก SET นับจากวันที่ 3 มกราคม ถึง 23 มีนาคม 2566 แท่งเทียนเกิดขึ้น 57 แท่ง โดยแบ่งช่วงที่โดดเด่นออกเป็น 3 ช่วง คือ 1. ช่วงแรกเกิดรูปแบบ กรอบ range bound ระหว่าง 1667-1695 จุด นับตั้งแต่ (วันที่ 9 มค. ถึง 8 กพ. 2566) และ ช่วงที่ 2 นับตั้งแต่ (วันที่ 9 กพ. 66 ถึง 14 มีนาคม) จำนวน 23 แท่ง พบว่า SET INDEX ยังเคลื่อนไหวอยู่ในกรอบขาลง downtrend และช่วงที่ 3 (15 มีนาคมถึง ณ ปัจจุบัน) มีทิศทางตัดตัวทางเทคนิค โดยแท่งเทียนเมื่อวานนี้เกิด long white candle แม้อยู่ใน degree "ดัดตัวทางเทคนิค" แต่ยังระมัดระวังแรงขายระยะสั้นตามแนวต้าน" โดยมี 4 เหตุผล คือ 1. ด้วยแท่งเทียนเมื่อวานนี้ยังยืนเหนือ ema 10 วัน และขึ้นมาทดสอบใกล้เส้น avg. Bollinger band โดยสถิติย้อนหลัง 6 เดือนได้เคยเกิดคล้ายลักษณะดังกล่าว 6 ครั้ง ปรากฏว่าแท่งเทียนถัดไปยังเป็นบวกและทะลุเส้น avg. Bollinger ขึ้นไป 4 ครั้ง อ่อนตัวลง 2 ครั้ง และ 2. SET INDEX เทียบกับเครื่องมือทางเทคนิค อาทิ MACD ยืนเหนือเส้น signal และทยอยยกตัวขึ้นแต่ยังต่ำกว่าแกน 0 , Directional movement system ทรงตัวบวก , RSI เยกตัวขึ้นต่อที่ระดับ 46% ขณะที่ momentum เป็นบวก จะมีเพียง fast stochastic ที่เป็นเครื่องมือแรก ๆ ที่ทยอยเข้าเขต overbought เป็นต้น และ 3. ดัชนีเทียบกับ Volume indicators = จะพบว่า Money flow index, / force index /OBV มีทิศทางบวก ขณะที่ SET ปิดบวกด้วยปริมาณซื้อขายเพิ่มขึ้น แต่มูลค่าซื้อขายกลับลดลง สะท้อนถึงเม็ดเงินที่เข้ามาเพิ่มขึ้นบางกลุ่ม อาทิ โรงไฟฟ้า นิคมขนส่ง เป็นต้น และ 4. SET 50 ปิดบวกและทรงตัวเทียบกับ SET INDEX ด้วยจำนวนหุ้นบวกกลับมากกลุ่ม จึงแบ่งเป็น 2 กลุ่ม คือ หุ้น (จำนวนหนึ่ง) มีส่วนผลักดัน = **MINT, CRC, BH, CPN, GPSC** ส่วนหุ้นใหญ่ (จำนวนหนึ่ง) อยู่ด้านปรับฐาน = **IVL, DELTA, EA**
- สำหรับ SET INDEX รายปี (update)** = หลังจากรายงานฉบับปี 2565 ให้นำหนัก SET INDEX "อยู่ในทิศทางปรับขึ้นเข้าสู่การกำกับ / distribution phase" โดยมีแนวต้าน bullish : weakly trending 1716/1753 (ปรากฏว่าดัชนีท้ายยอดสูงของปีที่ 1718 จุด) และวางช่วงปรับฐานรายปีมีแนวรับ 1563/1512 จุด (ปรากฏว่าดัชนีท้ายยอดต่ำของปีที่ 1517 จุด และปีที่ 1668.66) สำหรับ **แนวโน้ม SET INDEX ปี 2566** หลังจาก SET INDEX (วันที่ 14 มีนาคม) ได้ลงทดสอบ worst case 1517 จุด (ฉบับรายปีได้วางไว้) และดัดกลับ ส่งผลให้ภาวะตลาดพิจารณา conservative method มากขึ้นคือ "เตรียมตัว" กรณีที่ SET INDEX เลือกลง "breakdown ต่ำกว่า 1517 จุด" ทำให้ภาวะตลาดเปลี่ยนจาก range bound มาเป็น Deep correction market มีช่วงลงถัดไปอยู่ที่ 1488/1454 จุด และ worst case 1385 จุด ขณะที่แนวต้านรายปีถูกขยับลงเช่นกันมาอยู่ที่ 1668/1718 จุด และ best case 1765 จุด ตามลำดับ

## Support and Resistance

- ที่มาของตัวเลขแนวต้านถัดไปยังผันผวนและมีแรงขายกดดัน 1602/1609 จุด (ความเป็นไปได้ที่จะเกิด 55%)** = จากแท่งเทียนเป็น long white candle แม้อยู่ใน degree "ดัดตัวเพื่อทดสอบแนวต้าน" แต่เหตุผลที่ให้นำหนัก "ผันผวนและมีแรงขายระยะสั้นกดดันตามแนวต้าน" เกิดจากเหตุผลตามข้อ a. ข้างต้น ทั้ง SET INDEX/SET50 กำลังทดสอบแนวต้านสำคัญพร้อมกันมี (บาง) เครื่องมือระยะสั้นมากทยอยเข้าเขตซื้อมากเกินไป ที่ผ่านมามีจำนวนหุ้นบวกที่ปกคลุมยังไม่มีความต่อเนื่อง จึงวาง upside ตาม step ทั้งนี้ได้วางแนวต้าน SET INDEX ถัดไปอยู่ที่ 1602/1609 (เป็นเส้น resistance line /Fibonacci retracement) มีผลให้ SET50 มีแนวต้านไม่ผ่าน 967/972 ทั้งนี้เมื่อถึงหรือใกล้เคียงจึงเป็นจังหวะของผู้เล่น day and swing trading ทำกำไรตามรอบ
- ที่มาของตัวเลขแนวรับรายวันยกฐานต่อเนื่องไม่ควรหลุด 1582/1577 จุด (ความเป็นไปได้ที่จะเกิด 45%)** = ไม่เปลี่ยนความเห็นจากฉบับวานนี้ ให้นำหนัก SET INDEX/SET50 มีแรงขายกดดันระยะสั้นตามด้านที่กำหนดตามข้อ 1 จะส่งผลให้เกิด throw back (แต่ไม่ทำให้ทิศทาง technical rebound เสียไป) โดยการสร้างฐานระหว่างวันยังคงมีลักษณะยอดต่ำยกสูง/higher low คาดว่า SET INDEX แนวรับอยู่ที่ 1582/1577 (ระดับเปิดและยอดต่ำของแท่งเมื่อวานนี้เปลี่ยนสถานะเป็น support line) มีผลให้ SET50 มีแนวรับยกสูงเช่นกัน 954/949 เมื่อเริ่มนิ่งจึงเป็นจังหวะตั้งรับลู่ตัดทางเทคนิค

## Strategy and Action

- กลุ่มแรก** = นักเก็งกำไรยอมรับความเสี่ยงน้อย = รอจังหวะปรับพอร์ตมีแนวต้านขยับขึ้น 1602/1609 จุด ส่วน stop loss เมื่อหลุดต่ำกว่า 1582/1577 จุด
- กลุ่มสอง** = นักเก็งกำไรที่ยอมรับความเสี่ยงผันผวน = แท่งเทียนเป็น long white line (outside bar) ด้วยสัญญาณระยะสั้นแกว่งตัวบวกแต่ด้วยมูลค่าซื้อขายลดลงตามข้อ a. จึงแบ่ง 2 ข้อ 1. เปิดตลาดยืนเท่ากับ/เหนือแนวรับ 1582/1577 อยู่ด้านเลือกซื้อเก็งกำไรรายตัว 2. รอขายมีแนวต้านขยับขึ้น 1602/1609 จุด

**Trading Buy = BAM, BANPU, CK, TEAM, BH, CPN, MINT, SAWAD**

## All Sector (Short-term trend)

Sector	Close	%	Value/Day	Short-term trend	S-T Indicators (Sto./Rsi)	Outperform Stock	Underperform Stock
<b>AGRI</b>	222.64	-0.18	182,158,287	DOWN	POSITIVE	<b>NER</b>	<b>PPPM</b>
<b>AUTO</b>	499.39	0.10	108,034,036	DOWN	POSITIVE	<b>TRU</b>	<b>HFT</b>
<b>BANK</b>	369.64	0.27	6,032,685,575	DOWN	POSITIVE	<b>TTB</b>	<b>LHFG</b>
<b>COMM</b>	37174	0.47	5,869,326,414	DOWN	POSITIVE	<b>CRC</b>	<b>SINGER</b>
<b>CONMAT</b>	8737.7	0.27	459,351,916	DOWN	POSITIVE	<b>Q-CON</b>	<b>VNG</b>
<b>CONS</b>	63.19	-0.33	210,516,684	DOWN	POSITIVE	<b>SQ</b>	<b>RT</b>
<b>ENERG</b>	22475	1.18	9,146,260,562	DOWN	POSITIVE	<b>DEMCO</b>	<b>AIE</b>
<b>ETRON</b>	11997	0.65	1,811,681,105	UP	POSITIVE	<b>SVI</b>	<b>NEX</b>
<b>FASHION</b>	705.32	0.44	399,469,752	DOWN	POSITIVE	<b>CPL</b>	<b>TTI</b>
<b>FIN</b>	4021.5	-0.73	2,971,964,784	DOWN	POSITIVE	<b>UOBKH</b>	<b>ASAP</b>
<b>FOOD</b>	12143	-0.01	2,682,985,531	DOWN	POSITIVE	<b>SAPPE</b>	<b>TC</b>
<b>HEALTH</b>	7124.7	0.86	1,594,319,244	UP	POSITIVE	<b>BDMS</b>	<b>SKR</b>
<b>HOME</b>	24.32	-2.72	36,094,977	DOWN	POSITIVE	<b>TCMC</b>	<b>L&amp;E</b>
<b>ICT</b>	167.84	-0.61	5,195,856,389	UP	POSITIVE	<b>ADVANC</b>	<b>SAMTEL</b>
<b>IMM</b>	31.93	-0.06	13,246,102	DOWN	POSITIVE	<b>ASEFA</b>	<b>KKC</b>
<b>INSUR</b>	11316	0.23	304,864,547	DOWN	POSITIVE	<b>BKI</b>	<b>NSI</b>
<b>MEDIA</b>	43.09	-0.99	759,628,634	DOWN	POSITIVE	<b>PRAKIT</b>	<b>ONEE</b>
<b>PERSON</b>	109.58	0.09	46,391,624	DOWN	POSITIVE	<b>S&amp;J</b>	<b>KISS</b>
<b>PETRO</b>	930.6	2.74	1,397,877,776	DOWN	POSITIVE	<b>TCCC</b>	<b>UAC</b>
<b>PF&amp;REIT</b>	147.37	0.27	144,029,713	DOWN	POSITIVE	<b>M-PAT</b>	<b>MIT</b>
<b>PROF</b>	327.82	-1.31	237,789,352	DOWN	NEGATIVE	<b>SISB</b>	<b>BWG</b>
<b>PROP</b>	256.41	0.53	2,884,589,861	DOWN	POSITIVE	<b>AMATA</b>	<b>NUSA</b>
<b>STEEL</b>	33.8	-0.12	23,997,458	DOWN	POSITIVE	<b>CEN</b>	<b>MILL</b>
<b>TOURISM</b>	686.79	0.86	217,098,993	DOWN	POSITIVE	<b>ERW</b>	<b>ROH</b>
<b>TRANS</b>	350.37	0.90	2,093,603,511	DOWN	POSITIVE	<b>MENA</b>	<b>B</b>
<b>MAI</b>	529.56	-0.64	3,482,704,887	DOWN	NEGATIVE	<b>CIG</b>	<b>PIMO</b>

# Sector : FIN



**แนวโน้ม FIN ระยะ 1-2 สัปดาห์ข้างหน้า** = การเคลื่อนไหวของราคาดัชนีกลุ่ม **FIN** ในกราฟ/ Daily Timeframe เริ่มมีภาพของการฟื้นตัว หลังแกงเทียนเริ่มกลับมาเงยตัวขึ้นเหนือเส้นค่าเฉลี่ย 10 วันอีกครั้ง ประกอบกับเครื่องมือทางด้านเทคนิคต่างๆเริ่มมีสัญญาณฟื้นตัวขึ้นด้วยเช่นกัน อาทิเช่น Modified stochastic, Rsi, MACD เป็นต้น

**กลยุทธ์สำหรับ FIN รายสัปดาห์** = เมื่อพิจารณาจากภาพรวมจาก Daily Chart จะพบว่าในระยะสั้น กลุ่ม **FIN** เริ่มมี Bullish signals เกิดขึ้น ในเชิงกลยุทธ์จึงกลับมาแนะนำ Trading buy แต่ยังคงให้น้ำหนักอยู่ในด้าน Technical rebound ก่อน เนื่องจากปริมาณการซื้อขายยังคงเบาบาง จึงกำหนดโซนแนวต้านไว้ที่ระดับ 4190 / 4260 จุด ส่วนโซนแนวรับวางไว้ที่ระดับ 3967 / 3909 จุด

**สรุปทางเทคนิครายสัปดาห์ คือ**

1. ช้อกึ่งกำไรมีแนวรับขยับขึ้น 3967 / 3909 จุด
2. หลังจากนั้นพิจารณาขายทำกำไรตามแนวต้านที่กำหนด 4190 / 4260 จุด
3. ให้น้ำหนักกลุ่ม FIN อยู่ในด้าน **TECHNICAL REBOUND** จึงเน้นกลยุทธ์ **TRADING BUY** เป็นหลัก

หุ้น	ราคาปิด	แนวต้าน	แนวรับ
SAWAD	51.5	54.5 / 56	50 / 48
MTC	34	35.5 / 36.75	32.5 / 31

## Trading Buy (Positive signal)

STOCK	ราคาปิด	เป้าหมายระยะสั้น	จุดตัดขาดทุน	เหตุผลทางเทคนิค
BAM	13.7	14.1 / 14.4	< 13.3	ราคาหุ้น BAM ในกราฟ Daily Timeframe ดัดตัวทางเทคนิคขึ้นมาเหนือเส้นค่าเฉลี่ย 10 วัน ทั้งนี้มีเครื่องมือทางเทคนิคส่วนใหญ่เจยตัวขึ้นในเชิงบวก อาทิเช่น stochastic, RSI เป็นต้น ฉะนั้นให้นำนักราคาตัดตัวทางเทคนิคทดสอบแนวต้านระยะสั้นถัดไปที่กำหนด
BANPU	10.9	11.3 - 11.5	< 10.5	ราคาหุ้น BANPU ในกราฟ Daily Timeframe ดัดตัวทางเทคนิคขึ้นมาเหนือเส้นค่าเฉลี่ย 10 วัน ทั้งนี้มีเครื่องมือทางเทคนิคส่วนใหญ่เจยตัวขึ้นในเชิงบวก อาทิเช่น stochastic, RSI เป็นต้น ฉะนั้นให้นำนักราคาตัดตัวทางเทคนิคทดสอบแนวต้านระยะสั้นถัดไปที่กำหนด
CK	20.1	20.6 / 21	< 19.6	ราคาหุ้น CK ในกราฟ Daily Timeframe ดัดตัวทางเทคนิคขึ้นมาเหนือเส้นค่าเฉลี่ย 10 วัน ทั้งนี้มีเครื่องมือทางเทคนิคส่วนใหญ่เจยตัวขึ้นในเชิงบวก อาทิเช่น stochastic, RSI เป็นต้น ฉะนั้นให้นำนักราคาตัดตัวทางเทคนิคทดสอบแนวต้านระยะสั้นถัดไปที่กำหนด
TEAM	8.1	8.35 / 8.7	< 7.7	ราคาหุ้น TEAM ในกราฟ Daily Timeframe ดัดตัวทางเทคนิคขึ้นมาเหนือเส้นค่าเฉลี่ย 10,25 วัน ทั้งนี้มีเครื่องมือทางเทคนิคส่วนใหญ่เจยตัวขึ้นในเชิงบวก อาทิเช่น stochastic, RSI เป็นต้น ฉะนั้นให้นำนักราคาตัดตัวทางเทคนิคทดสอบแนวต้านระยะสั้นถัดไปที่กำหนด

## Negative warning signal

STOCK	ราคาปิด	สัญญาณทางเทคนิคเชิงลบ	Action
B52	2.1	ราคาหุ้นแกว่งตัวลงในแนวโน้มขาลงระยะสั้น หลังราคาวันนี้แกว่งตัวทำ All time low ประกอบกับเครื่องมือทางด้านเทคนิคหลายตัวส่งสัญญาณเชิงลบต่อเนื่อง เช่น stochastic, rsi, mfi เป็นต้น จึงให้นำนักราคาอ่อนตัวทดสอบแนวรับถัดไปที่กำหนด	แนะนำให้ขายลดความเสี่ยงหากราคาหลุดต่ำกว่า 2.1 บาท โดยที่มีโซนแนวรับสำคัญถัดไปอยู่ที่ 2.04 - 2 บาท
TLI	12.5	ราคาหุ้นแกว่งตัวลงในแนวโน้มขาลงระยะสั้น หลังราคาวันนี้แกว่งตัวหลุดเส้นค่าเฉลี่ย 10,25 วันต่อเนื่อง ประกอบกับเครื่องมือทางด้านเทคนิคหลายตัวส่งสัญญาณเชิงลบต่อเนื่อง เช่น stochastic, rsi, mfi เป็นต้น จึงให้นำนักราคาอ่อนตัวทดสอบแนวรับถัดไปที่กำหนด	แนะนำให้ขายลดความเสี่ยงหากราคาหลุดต่ำกว่า 12.5 บาท โดยที่มีโซนแนวรับสำคัญถัดไปอยู่ที่ 12.2 - 12 บาท
W	1.8	ราคาหุ้นแกว่งตัวลงในแนวโน้มขาลงระยะสั้น หลังราคาวันนี้แกว่งตัวหลุดเส้นค่าเฉลี่ย 10,25 วันต่อเนื่อง ประกอบกับเครื่องมือทางด้านเทคนิคหลายตัวส่งสัญญาณเชิงลบต่อเนื่อง เช่น stochastic, rsi, mfi เป็นต้น จึงให้นำนักราคาอ่อนตัวทดสอบแนวรับถัดไปที่กำหนด	แนะนำให้ขายลดความเสี่ยงหากราคาหลุดต่ำกว่า 1.8 บาท โดยที่มีโซนแนวรับสำคัญถัดไปอยู่ที่ 1.73 / 1.7 บาท

\*\*\* Positive signal = ความหมายที่เกิดจากราคามีทิศทางเปลี่ยนแปลงที่เกิดจากพิจารณา 4 องค์ประกอบ คือ

1. การกลับตัวของแท่งเทียน Bar chart, Pivot point & Line chart

2. เกิดจากการ Breakout เส้น Trendline, Resistance line, Chart pattern, Fibon line, Parallel line เป็นต้น

3. เกิดจากการสนับสนุนเชิงบวกของสัญญาณทางเทคนิคประเภท Momentum indicators, Leading and Lagging Indicators เป็นต้น และ

4. เกิดจากการสนับสนุนของเครื่องมือด้าน Volume Indicators เป็นต้น

\*\*Negative Warning Signal = เป็นการเตือนถึงสัญญาณทางเทคนิคในเชิงลบระยะสั้น ซึ่งราคามีโอกาสเปลี่ยนแปลงในทิศทางที่อ่อนตัวช่วงระยะเวลาหนึ่ง ซึ่งเป็นจังหวะของการทำกำไร Profit Taking / Short against port / SBL เป็นต้น

# Stock InTrend

**BH**

**ชื่อเก็งกำไร**

**ราคาปิด 216**  
**เป้าหมาย 222 / 228**  
**แนวรับ 212 / 209**



## Reference Guide

<b>TREND</b>	Up
<b>MOVING AVERAGES</b>	Positive
<b>PRICE PATTERN</b>	Breakout s-t downtrend
<b>MACD</b>	MACD > signal line
<b>Slow Stoch</b>	ขยับขึ้น
<b>RSI</b>	ขยับขึ้น > 50%
<b>OBV</b>	ขยับขึ้น
<b>MONEY FLOW INDEX</b>	ขยับขึ้น

## สรุปความคิดเห็น

ราคาหุ้น BH ในกราฟ Daily Timeframe ให้น้ำหนักแกว่งตัวขึ้นต่อ หลังวานนี้แกว่งเทียนเริ่มกลับมางยตัวขึ้นเหนือเส้นค่าเฉลี่ย 10,50 วันอีกครั้ง พสานสัญญาณบวกจากเครื่องมือทางด้านเทคนิค อาทิเช่น Slow stochastic ขยับขึ้น, RSI ขยับขึ้นเหนือแกน 50% และ MACD ที่ตัด Signal line ขึ้น สำหรับ Volume Indicator อาทิเช่น OBV, Money Flow Index ขยับขึ้นเช่นกัน ฉะนั้นให้น้ำหนักราคาแกว่งตัวขึ้นทดสอบโซนแนวต้านระยะสั้นถัดไปที่ 222 / 228 บาท

## ความเสี่ยง

ระดับการตัดขาดทุนคือ 209 บาท

CPN	ชื่อเก็งกำไร	ราคาปิด	68
	เป้าหมาย		69.5 / 71.5
	แนวรับ		66.25 / 65.5



Reference Guide	
TREND	Reversal
MOVING AVERAGES	Positive
PRICE PATTEN	Piercing pattern
MACD	Macd > signal line
Slow Stoch	แกว่งขึ้น
RSI	ขยับขึ้นเหนือแกน 50%
OBV	ขยับขึ้น
MONEY FLOW INDEX	ขยับขึ้น

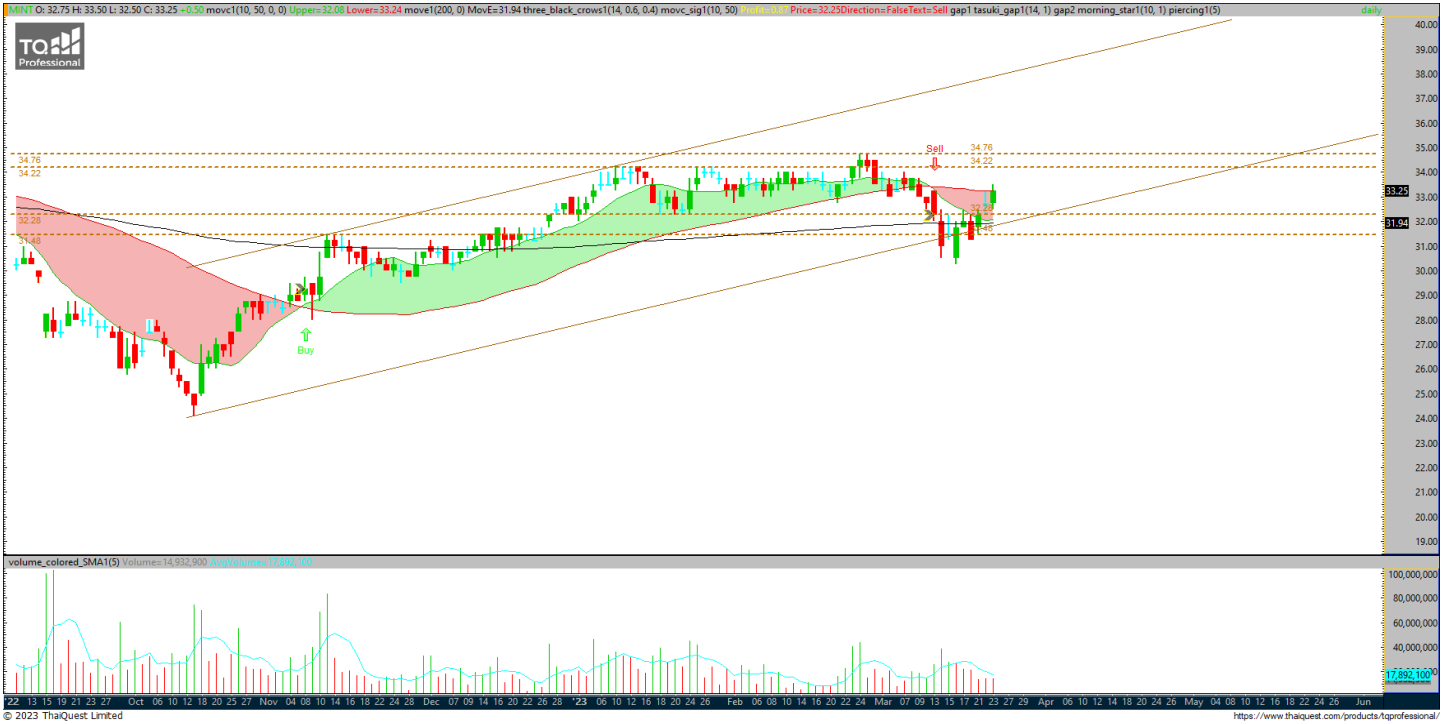
### สรุปความคิดเห็น

ราคาหุ้น CPN ในกราฟ Daily Timeframe ให้น้ำหนักกลับตัวขึ้น หลังจากนั้นแท่งเทียนเริ่มเจยตัวเหนือเส้นค่าเฉลี่ย 200 วัน พसानสัญญาณบวจากเครื่องมือทางด้านเทคนิคส่วนใหญ่ อาทิเช่น Slow stochastic แกว่งขึ้น, RSI ขยับขึ้นเหนือแกน 50% และ MACD ตัด Signal line ขึ้น สำหรับ Volume Indicator อาทิเช่น OBV, Money Flow Index ขยับขึ้นเช่นกัน ฉะนั้นให้น้ำหนักราคาแกว่งตัวขึ้นทดสอบโซนแนวต้านระยะสั้นถัดไปที่ 69.5 / 71.5 บาท

### ความเสี่ยง

ระดับการตัดขาดทุนคือต่ำกว่า 65.5 บาท

MINT	ชื่อเก็งกำไร	ราคาปิด	33.25
		เป้าหมาย	34.25 / 34.75
		แนวรับ	32.25 / 31.5



Reference Guide	
<b>TREND</b>	Reversal
<b>MOVING AVERAGES</b>	Positive
<b>PRICE PATTERN</b>	Uptrend channel
<b>MACD</b>	Macd > signal line
<b>Slow Stoch</b>	ขยับขึ้น
<b>RSI</b>	ขยับขึ้นมากกว่า 50%
<b>OBV</b>	ขยับขึ้น
<b>MONEY FLOW INDEX</b>	ขยับขึ้น

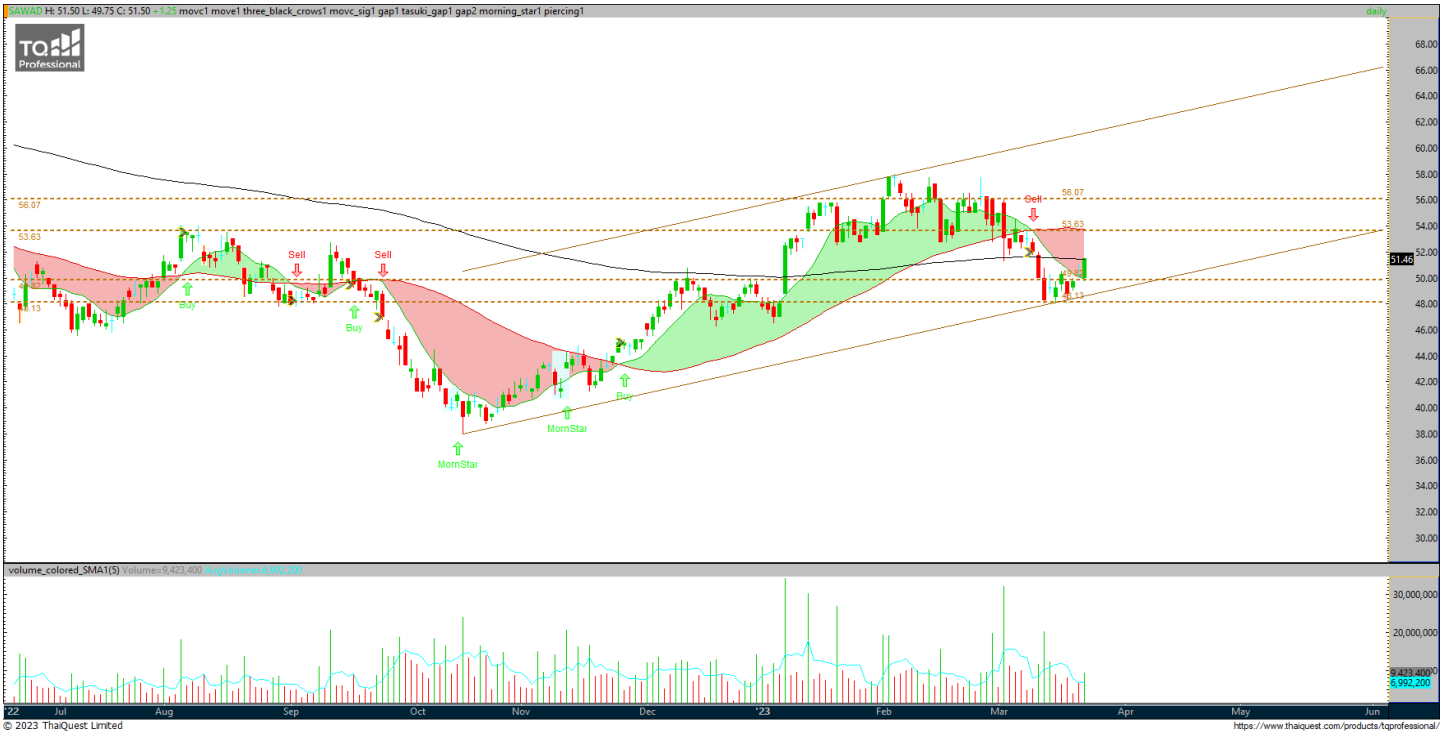
**สรุปความคิดเห็น**

ราคาหุ้น MINT ในกราฟ Daily Timeframe ให้น้ำหนักอยู่ในด้านกลับตัวขึ้น หลังวานนี้แท่งเทียนเงยตัวขึ้นเหนือเส้นค่าเฉลี่ย 10,200 วัน พสานสัญญาณบวกจากเครื่องมือทางด้านเทคนิค อาทิเช่น Slow stochastic ขยับขึ้น, RSI ขยับขึ้นเหนือแกน 50% และ Macd > signal line สำหรับ Volume Indicator อาทิเช่น OBV, Money Flow Index ขยับขึ้นเช่นกัน ฉะนั้นให้น้ำหนักราคาแกว่งตัวขึ้นทดสอบโซนแนวต้านระยะสั้นถัดไปที่ 34.25 / 34.75 บาท

**ความเสี่ยง**

ระดับการตัดขาดทุนคือต่ำกว่า 31.5 บาท

SAWAD	ชื่อเก็งกำไร	ราคาปิด	51.5
		เป้าหมาย	53.5 / 54.5
		แนวรับ	50 / 48



Reference Guide	
TREND	Up
MOVING AVERAGES	Positive
PRICE PATTERN	Uptrend channel
MACD	Macd บินเข้าหาแกน 0
Slow Stoch	แกว่งขึ้น
RSI	ขยับขึ้นใกล้แกน 50%
OBV	ขยับขึ้น
MONEY FLOW INDEX	ขยับขึ้น

**สรุปความคิดเห็น**

ราคาหุ้น SAWAD ในกราฟ Daily Timeframe ให้น้ำหนักแกว่งตัวขึ้นต่อในกรอบแนวโน้มขาขึ้น หลังวานนี้แกว่งเทียนเริ่มเจยตัวเหนือเส้นค่าเฉลี่ย 200 วัน พสาน Volume ที่เริ่มเร่งตัวขึ้น + สัญญาณบวกจากเครื่องมือทางด้านเทคนิค อาทิเช่น Slow stochastic ขยับขึ้น, RSI ขยับขึ้นเหนือแกน 50% และ MACD บินเข้าหาแกน 0 สำหรับ Volume Indicator อาทิเช่น OBV, Money Flow Index ขยับขึ้นเช่นกัน จะนั้นให้น้ำหนักราคาแกว่งตัวขึ้นทดสอบโซนแนวต้านระยะสั้นถัดไปที่ 53.5 / 56 บาท

**ความเสี่ยง**

ระดับการตัดขาดทุนคือต่ำกว่า 48 บาท



# Stock (Update)

## SPA

## ชื่อแก๊งทำไร

## ราคาปิด 11.00 บาท



**ความคิดเห็น ชื่อแก๊งทำไร :** ไม่เปลี่ยนแปลงความคิดเห็น ราคาเมื่อวานปิดในแดนบวก ราคาหุ้น SPA ในกราฟ/ Daily Timeframe ให้น้ำหนักอยู่ในด้านกลับตัวขึ้น หลังวานนี้แก๊งเทียนเจยตัวขึ้นเหนือเส้นค่าเฉลี่ย 10 วันและ Breakout กรอบ Falling wedge พลาสนสัญญาณบวกจากเครื่องมือทางด้านเทคนิค อาทิเช่น Slow stochastic ขยับขึ้น, RSI ขยับขึ้นเหนือแกน 50% และ Macd > signal line สำหรับ Volume Indicator อาทิเช่น OBV, Money Flow Index ขยับขึ้นเช่นกัน ฉะนั้นให้น้ำหนักราคาแก๊งตัวขึ้นทดสอบโซนแนวต้านที่กำหนด 11.3 / 11.6 บาท (ระดับการตัดขาดทุนคือต่ำกว่า 10.2 บาท)

## Warrant Update

### Most 14 Active Warrants

Symbol	close	Black-Scholes	% All-in Premium	แนวรับ	แนวต้าน
BANPU-W5	2.26	2.17	-10.86%	2.14	2.38
IP-W1	1.10	0.01	103.86%	1.02	1.22
NEX-W2	17.00	15.24	88.19%	16.40	17.50
OTO-W1	5.05	9.43	-52.35%	4.96	5.20
SABUY-W2	4.80	5.12	-10.87%	4.68	5.00
III-W1	6.25	7.20	-3.52%	6.00	6.50
PIMO-W2	0.19	0.23	-5.10%	0.15	0.24
XPG-W4	2.62	N/A	N/A	2.48	2.76
MINT-W8	4.64	4.11	-1.75%	4.40	4.86
EKH-W1	1.71	1.93	-0.51%	1.68	1.75
JSP-W1	1.25	1.14	-8.08%	1.22	1.29
MINT-W7	11.10	10.23	-1.87%	10.60	11.70
UREKA-W2	0.15	N/A	N/A	0.12	0.19
PLANB-W1	3.00	2.22	24.04%	2.90	3.12

### % All-in Premium

Symbol	close	Black-Scholes	% All-in Premium	แนวรับ	แนวต้าน
BANPU-W5	2.26	2.17	-10.86%	2.14	2.38
OTO-W1	5.05	9.43	-52.35%	4.96	5.20
SABUY-W2	4.80	5.12	-10.87%	4.68	5.00
III-W1	6.25	7.20	-3.52%	6.00	6.50
PIMO-W2	0.19	0.23	-5.10%	0.15	0.24
MINT-W8	4.64	4.11	-1.75%	4.40	4.86
EKH-W1	1.71	1.93	-0.51%	1.68	1.75
JSP-W1	1.25	1.14	-8.08%	1.22	1.29
MINT-W7	11.10	10.23	-1.87%	10.60	11.70

*\*\*ใช้ราคาปิดของวันที่ 23 / 03 / 2023 ในการคำนวณ*

*\*\*ใช้ราคาปิดของวันที่ 23 / 03 / 2023 ในการคำนวณ*

### คำแนะนำการลงทุน และความหมายของคำแนะนำการลงทุน

Stock Rating หมายถึง การให้น้ำหนักการลงทุนของบริษัท แบ่งเป็น 4 ระดับ

Buy หมายถึง ราคาพื้นฐานสูงกว่าราคาตลาด 15%

Trading Buy หมายถึง ราคาพื้นฐานสูงกว่า ราคาตลาดระหว่าง 5% - 15%

Neutral หมายถึง ราคาพื้นฐานสูงกว่าราคาตลาดไม่เกิน 5% หรือต่ำกว่าราคาตลาดไม่เกิน 5%

Reduce หมายถึง ราคาพื้นฐานต่ำกว่าราคาตลาด 5%

### คำจำกัดความ

Sector หมายถึง กลุ่มอุตสาหกรรมที่บริษัทจัดอยู่

Sector Rating หมายถึง การให้น้ำหนักการลงทุนของกลุ่มอุตสาหกรรม แบ่งเป็น 3 ระดับ

Bullish หมายถึง หุ้นส่วนใหญ่ในกลุ่มอุตสาหกรรมได้รับคำแนะนำ "Buy" หรือคำแนะนำเฉลี่ยถ่วงน้ำหนักของกลุ่มอุตสาหกรรมคือ "Buy" และ "Trading Buy"

Neutral หมายถึง หุ้นส่วนใหญ่ในกลุ่มอุตสาหกรรมได้รับคำแนะนำ "Neutral" หรือคำแนะนำเฉลี่ยถ่วงน้ำหนักของกลุ่มอุตสาหกรรมคือ "Neutral"

Bearish หมายถึง หุ้นส่วนใหญ่ในกลุ่มอุตสาหกรรมได้รับคำแนะนำ "Reduce" หรือ "Sell" หรือคำแนะนำเฉลี่ยถ่วงน้ำหนักของกลุ่มอุตสาหกรรมคือ "Reduce" หรือ "Sell"

Current หมายถึง การให้น้ำหนักการลงทุนของบริษัท ณ ปัจจุบัน

Previous หมายถึง การให้น้ำหนักการลงทุนของบริษัท ก่อนหน้านี้

Market Prices หมายถึง ราคาหุ้น ณ ปัจจุบัน

Fair Price หมายถึง ราคาที่เหมาะสมตามปัจจัยพื้นฐาน

Net Profit หมายถึง กำไรสุทธิ (ล้านบาท)

EPS หมายถึง กำไรสุทธิต่อหุ้น (บาท)

EPS Growth หมายถึง อัตราการขยายตัวของกำไรต่อหุ้น (%)

PER หมายถึง ราคาหุ้นปัจจุบัน / กำไรสุทธิต่อหุ้น (เท่า)

P/BV หมายถึง ราคาหุ้นปัจจุบัน / มูลค่าทางบัญชีต่อหุ้น (เท่า)

EBITDA หมายถึง กำไรก่อนหักดอกเบี้ย ภาษี ค่าเสื่อมราคา และ ค่าตัดจำหน่าย (บาท)

EBITDA Growth หมายถึง อัตราการขยายตัวของ กำไรก่อนหักดอกเบี้ย ภาษี ค่าเสื่อมราคา และ ค่าตัดจำหน่าย (%)

EV / EBITDA หมายถึง มูลค่ากิจการ / กำไรก่อนหักดอกเบี้ย ภาษี ค่าเสื่อมราคา และ ค่าตัดจำหน่าย (เท่า)

DPS หมายถึง เงินปันผลต่อหุ้น (บาท)

Dividend Yield หมายถึง อัตราผลตอบแทนของเงินปันผล (%)

เอกสารฉบับนี้จัดทำขึ้นโดยบริษัทหลักทรัพย์ กรุงศรี พัฒนสิน จำกัด (มหาชน) ("บริษัท") ข้อมูลที่ปรากฏในเอกสารฉบับนี้จัดทำโดยอาศัยข้อมูลที่จัดหาจากแหล่งที่เชื่อหรือควรเชื่อว่ามีที่น่าเชื่อถือ และ/หรือถูกต้อง อย่างไรก็ตาม บริษัทไม่ยืนยัน และไม่รับรองถึงความครบถ้วนสมบูรณ์หรือถูกต้องของข้อมูลดังกล่าว และไม่รับประกันราคาหรือผลตอบแทนของหลักทรัพย์ที่ปรากฏข้างต้น แม้ว่าข้อมูลดังกล่าวจะปรากฏข้อความที่อาจเป็นหรืออาจตีความว่าเป็นเช่นนั้นได้ บริษัท จึงไม่รับผิดชอบต่อการนำเอาข้อมูล ข้อความ ความเห็น และหรือบทสรุปที่ปรากฏในเอกสารฉบับนี้ไปใช้ไม่ว่ากรณีใดๆ บริษัท รวมถึงบริษัทที่เกี่ยวข้อง ลูกค้า ผู้บริหารและพนักงานของบริษัทต่างๆ อาจจะมีการลงทุนใน หรือซื้อ หรือขายหลักทรัพย์ที่ปรากฏในเอกสารฉบับนี้ได้ทุกเวลา ข้อมูลและความเห็นที่ปรากฏอยู่ในเอกสารฉบับนี้ มิได้ประสงค์จะชี้ชวน เสนอแนะ หรือจูงใจให้ลงทุนใน หรือซื้อ หรือขายหลักทรัพย์ที่ปรากฏในเอกสารฉบับนี้ และข้อมูลอาจมีการแก้ไขเพิ่มเติมเปลี่ยนแปลงโดยมีต้องแจ้งให้ทราบล่วงหน้า ผู้ลงทุนควรใช้ดุลยพินิจอย่างรอบคอบในการลงทุนในหรือซื้อหรือขายหลักทรัพย์ บริษัทสงวนลิขสิทธิ์ในข้อมูลที่ปรากฏในเอกสารนี้ ห้ามมิให้ผู้ใช้ประโยชน์ ทำซ้ำ ดัดแปลง นำออกแสดง ทำให้ปรากฏ หรือเผยแพร่ต่อสาธารณชน ไม่ว่าด้วยประการใด ๆ ซึ่งข้อมูลในเอกสารนี้ ไม่ว่าทั้งหมดหรือบางส่วน เว้นแต่ได้รับอนุญาตเป็นหนังสือจากบริษัทเป็นการล่วงหน้า การกล่าว คิด หรืออ้างอิง ข้อมูลบางส่วนตามสมควรในเอกสารนี้ ไม่ว่าในบทความ บทวิเคราะห์ บทความวิจัย หรือในเอกสาร หรือการสื่อสารอื่นใดจะต้องกระทำโดยถูกต้อง และไม่เป็นการก่อให้เกิดการเข้าใจผิดหรือความเสียหายแก่บริษัท ต้องรับรู้ถึงความเป็นเจ้าของลิขสิทธิ์ในข้อมูลของบริษัท และต้องอ้างอิงถึงฉบับที่และวันที่ในเอกสารฉบับนี้ของบริษัทโดยชัดเจน การลงทุนในหรือซื้อหรือขายหลักทรัพย์ย่อมมีความเสี่ยง ท่านควรทำความเข้าใจอย่างถี่ถ้วนต่อลักษณะของหลักทรัพย์แต่ละประเภท และควรศึกษาข้อมูลของบริษัทที่ออกหลักทรัพย์และข้อมูลอื่นใดที่เกี่ยวข้องก่อนการตัดสินใจลงทุนในหรือซื้อหรือขายหลักทรัพย์

CORPORATE GOVERNANCE REPORT OF THAI LISTED COMPANIES 2022 (as of 09 March 2023)



AAV	ADVANC	AF	AH	AIRA	AJ	AKP	AKR	ALLA	ALT	AMA
AMARIN	AMATA	AMATAV	ANAN	AOT	AP	APURE	ARIP	ASP	ASW	AUCT
AWC	AYUD	BAFS	BAM	BANPU	BAY	BBIK	BBL	BCP	BCPG	BDMS
BEM	BEYOND	BGC	BGRIM	BIZ	BKI	BOL	BPP	BRR	BTS	BTW
BWG	CENTEL	CFRESH	CGH	CHEWA	CHO	CIMBT	CK	CKP	CM	CNT
COLOR	COM7	COMAN	COTTO	CPALL	CPF	CPI	CPN	CRC	CSS	DDD
DELTA	DEMCO	DOHOME	DRT	DUSIT	EA	EASTW	ECF	ECL	EE	EGCO
EPG	ETC	ETE	FN	FNS	FPI	FPT	FSMART	FVC	GC	GEL
GFPT	GGC	GLAND	GLOBAL	GPI	GPSC	GRAMMY	GULF	GUNKUL	HANA	HARN
HENG	HMPRO	ICC	ICHI	III	ILINK	ILM	INTUCH	IND	IP	IRC
IRPC	ITEL	IVL	JTS	K	KBANK	KCE	KGI	KKP	KKP	KSL
KTB	KTC	LALIN	LANNA	LHFG	LIT	LOXLEY	LRH	LST	LST	MACO
MAJOR	MAKRO	MALEE	MC	MCOT	MCOT	METCO	MINT	MONO	MONO	MOONG
MSC	MST	MTC	MVP	NCL	NEP	NER	NOBLE	NSI	NSI	NVD
NYT	OISHI	ORI	OSP	OSP	OTO	PAP	PDG	PDJ	PDJ	PG
PHOL	PLANB	PLANET	PLAT	PORT	PPS	PR9	PREB	PRG	PRM	PSH
PSL	PTG	PTT	PTTEP	PTTGC	PYLON	Q-CON	QH	QTC	RABBIT	RATCH
RBF	RS	S	S&J	SAAM	SABINA	SAMART	SAMTEL	SAT	SC	SCB
SCC	SCCC	SCG	SCGP	SCM	SCN	SDC	SEAFCO	SEAOIL	SE-ED	SELIC
SENA	SENAJ	SGF	SHR	SICT	SIRI	SIS	SITHAI	SJWD	SMPC	SNC
SONIC	SORKON	SPALI	SPI	SPRC	SPVI	SSC	SSS	SST	STA	STEC
STGT	STI	SUN	SUSCO	SUTHA	SVI	SYMC	SYNTEC	TACC	TASCO	TCAP
TEAMG	TFMAMA	THANA	THANI	THCOM	THG	THIP	THRE	THREL	TIPCO	TISCO
TK	TKN	TKS	TKT	TMILL	TMT	TNDT	TNITY	TOA	TOP	TPBI
TQM	TRC	TSC	TSR	TST	TSTH	TTA	TTB	TTCL	TTW	TU
TVDH	TVI	TVO	TWPC	UAC	UBIS	UPOIC	UV	VCOM	VGI	VIH
WACOAL	WAVE	WHA	WHAUP	WICE	WINNER	XPG	ZEN			



2S	7UP	ABM	ACE	ACG	ADB	ADD	AEONTS	AGE	AHC	AIE
AIT	ALUCON	AMANAH	AMR	APCO	APCS	AQUA	ARIN	ARROW	AS	ASAP
ASEFA	ASIA	ASIAN	ASIMAR	ASK	ASN	ATP30	B	BA	BC	BCH
BE8	BEC	BH	BIG	BJC	BJCHI	BLA	BR	BRI	BROOK	BSM
BYD	CBG	CEN	CHARAN	CHAYO	CHG	CHOTI	CHOW	CI	CIG	CITY
CIVIL	CMC	CPL	CRANE	CRANE	CRD	CSC	CSP	CV	CWT	DCC
DHOUSE	DITTO	DMT	DOD	DPAINT	DV8	EASON	EFORL	ERW	ESSO	ESTAR
FE	FLOYD	FORTH	FSS	FTE	GBX	GCAP	GENCO	GJS	GTB	GYT
HEMP	HPT	HTC	HUMAN	HYDRO	ICN	IFS	IIG	IMH	INET	INGRS
INSET	INSURE	IRCP	IT	ITD	J	JAS	JCK	JCKH	JMT	JR
KBS	KCAR	KGEN	KIAT	KISS	KK	KOOL	KTIS	KUMWEL	KUN	KWC
KWM	L&E	LDC	LEO	LH	LHK	M	MATCH	MBAX	MEGA	META
MFC	MGT	MICRO	MILL	MITSUB	MK	MODERN	MTI	NATION	NCAP	NCH
NDR	NETBAY	NEX	NINE	NNCL	NOVA	NPK	NRF	NTV	NUSA	NWR
OCC	OGC	ONEE	PACO	PATO	PB	PICO	PIMO	PIN	PJW	PL
PLE	PM	PMTA	PPP	PPPM	PRAPAT	PRECHA	PRIME	PRIN	PRINC	PROEN
PROS	PROUD	PSG	PSTC	PT	PTC	QLT	RCL	RICHY	RJH	ROJNA
RPC	RT	RWI	SA	SA	SABUY	SAK	SALEE	SAMCO	SANKO	SAPPE
SAWAD	SCAP	SCI	SCP	SE	SECURE	SFLEX	SFP	SFT	SGP	SIAM
SINGER	SKE	SKN	SKR	SKY	SLP	SMART	SMD	SMIT	SMT	SNNP
SNP	SO	SPA	SPC	SPCG	SR	SRICHA	SSF	SSP	STANLY	STC
STPI	SUC	SVOA	SVT	SWC	SYNEX	TAE	TAKUNI	TCC	TCM	TFG
TFI	TFM	TGH	TIDLOR	TIGER	TIPH	TITLE	TM	TMC	TMD	TMI
TNL	TNP	TNR	TOG	TPA	TPAC	TPCS	TIPL	TIPL	TPLAS	TPS
TQR	TRITN	TRT	TRU	TRV	TSE	TWP	TVT	UBE	UEC	UKEM
UMI	UOBKH	UP	UPF	UTP	VIBHA	VL	VPO	VRANDA	WGE	WIIK
WIN	WINMED	WORK	WP	XO	YUASA	ZIGA				



A	A5	AI	ALL	ALPHAX	AMC	APP	AQ	AU	B52	BEAUTY
BGT	BLAND	BM	BROCK	BSBM	BTNC	CAZ	CCP	CGD	CMAN	CMO
CMR	CPANEL	CPT	CSR	CTW	D	DCON	EKH	EMC	EP	EVER
F&D	FMT	GIFT	GLOCON	GLORY	GREEN	GSC	GTV	HL	HTECH	IHL
INOX	JAK	JMART	JSP	JUBILE	KASET	KCM	KWI	KYE	LEE	LPH
MATI	M-CHAI	MCS	MDX	MENA	MJD	MORE	MPIC	MUD	NC	NEWS
NFC	NSL	NV	PAF	PEACE	PF	PK	PPM	PRAKIT	PTECH	PTL
RAM	ROCK	RP	RPH	RSP	SIMAT	SISB	SK	SOLAR	SPACK	SPG
SQ	STARK	STECH	SUPER	TC	TCCB	TCJ	TEAM	THE	THMUI	TKC
TNH	TNPC	TOPP	TPCH	TPOLY	TRUBB	TTI	TYCN	UMS	UNIQ	UREKA
VARO	W	WFX	WPH	YGG						

ช่วงคะแนน	สัญลักษณ์	ความหมาย
90 - 100		ดีเลิศ
80 - 89		ดีมาก
70 - 79		ดี
60 - 69		ดีพอใช้
50 - 59		ผ่าน
ต่ำกว่า 50	No logo given	N/A

การเปิดเผยผลการสำรวจของสมาคมส่งเสริมสถาบันกรรมการบริษัทไทย (IOD) ในเรื่องการกำกับดูแลกิจการ (Corporate Governance) นี้ เป็นการดำเนินการตามนโยบายของสำนักงานคณะกรรมการกำกับหลักทรัพย์และตลาดหลักทรัพย์ โดยการสำรวจของ IOD เป็นการสำรวจและประเมินจากข้อมูลของบริษัทจดทะเบียนในตลาดหลักทรัพย์แห่งประเทศไทย และตลาดหลักทรัพย์ เอ็มเอไอ (MAI) ที่มีการเปิดเผยต่อสาธารณะ และเป็นข้อมูลให้ผู้ลงทุนทั่วไปสามารถเข้าถึงได้ ดังนั้น ผลสำรวจดังกล่าวจึงเป็นการนำเสนอในมุมมองของบุคคลภายนอก โดยไม่ได้เป็นการประเมินการปฏิบัติ และไม่ได้มีการใช้ข้อมูลภายในเพื่อการประเมิน ผลสำรวจดังกล่าวเป็นผลการสำรวจ ณ วันที่ปรากฏในรายงานการกำกับดูแลกิจการของบริษัทจดทะเบียนไทยเท่านั้น ดังนั้น ผลการสำรวจจึงอาจเปลี่ยนแปลงได้ภายหลังวันดังกล่าว ทั้งนี้ บริษัทหลักทรัพย์ กรุงศรี พัฒนสิน จำกัด (มหาชน) มิได้ยืนยันหรือรับรองถึงความถูกต้องของผลการสำรวจดังกล่าวแต่อย่างใด

\* บริษัทหรือกรรมการหรือผู้บริหารของบริษัทที่มีข่าวด้านกรกำกับดูแลกิจการ เช่น การกระทำความผิดเกี่ยวกับหลักทรัพย์ การทุจริต คอร์รัปชัน เป็นต้น ซึ่งการใช้ข้อมูล CGR ควรตระหนักถึงข่าวดังกล่าวประกอบด้วย อ่านรายละเอียดเพิ่มเติมได้ที่ <http://www.thai-iod.com/en/projects-2.asp>

แหล่งที่มา : <https://market.sec.or.th/public/idisc/th/Ranking/Listed/Issuer>

ANTI-CORRUPTION PROGRESS INDICATOR ข้อมูล ณ วันที่ 7 กรกฎาคม 2565 (ปรับปรุงล่าสุด 09 March 2023)

ได้รับการรับรอง

2S	7UP	ADVANC	AF	AI	AIE	AIRA	AJ	AKP	AMA	AMANAH	AMATA	AMATAV
AP	APCS	AS	ASIAN	ASK	ASP	AWC	AYUD	B	BAFS	BAM	BANPU	BAY
BBL	BCH	BCP	BCPG	BE8	BEC	BEYOND	BGC	BGRIM	BKI	BLA	BPP	BROOK
BRR	BSBM	BTS	BWG	CEN	CENTEL	CFRESH	CGH	CHEWA	CHOTI	CHOW	CIG	CIMBT
CM	CMC	COM7	COTTO	CPALL	CPF	CPI	CPL	CPN	CRC	CSC	DCC	DELTA
DEMCO	DIMET	DRT	DUSIT	EA	EASTW	EGCO	EP	EPG	ERW	ESTAR	ETE	FE
FNS	FPI	FPT	FSMART	FSS	FTE	GBX	GC	GCAP	GEL	GFPT	GGC	GJS
GPI	GPSC	GSTEEL	GULF	GUNKUL	HANA	HARN	HEMP	HENG	HMPRO	HTC	ICC	ICHI
IFS	III	ILINK	INET	INSURE	INTUCH	IRC	IRPC	ITEL	IVL	JKN	JR	K
KASET	KBANK	KBS	KCAR	KCE	KGEN	KGI	KKP	KSL	KTB	KTC	KWI	L&E
LANNA	LH	LHFG	LHK	LPN	LRH	M	MAJOR	MAKRO	MALEE	MATCH	MBAX	MBK
MC	MCOT	META	MFC	MFEC	MILL	MINT	MONO	MOONG	MSC	MST	MTC	MTI
NEP	NINE	NKI	NOBLE	NOK	NSI	NWR	OCC	OGC	ORI	PAP	PATO	PB
PCSGH	PDG	PDJ	PG	PHOL	PK	PL	PLANB	PLANET	PLAT	PM	PPP	PPPM
PPS	PR9	PREB	PRG	PRINC	PRM	PROS	PSH	PSL	PSTC	PT	PTG	PTT
PTTEP	PTTGC	PYLON	Q-CON	QH	QLT	QTC	RABBIT	RATCH	RML	RWI	S&J	SAAM
SABINA	SAPPE	SAT	SC	SCB	SCC	SCCC	SCG	SCGP	SCM	SCN	SEAOIL	SE-ED
SELIC	SENA	SGP	SINGER	SIRI	SITHAI	SKR	SMIT	SMK	SMPC	SNC	SNP	SORKON
SPACK	SPALI	SPC	SPI	SPRC	SRICHA	SSF	SSP	SSSC	SST	STA	STGT	STOWER
SUSCO	SVI	SYMC	SYNTEC	TAE	TAKUNI	TASCO	TCAP	TCMC	TFG	TFI	TFMAMA	TGH
THANI	THCOM	THIP	THRE	THREL	TIDLOR	TIPCO	TISCO	TKS	TKT	TMILL	TMT	TNITY
TNL	TNP	TNR	TOG	TOP	TOPP	TPA	TPCS	TPP	TRU	TSC	TSTE	TSTH
TTA	TTB	TTCL	TU	TVDH	TVI	TVO	TWPC	UBE	UBIS	UEC	UKEM	UOBKH
UPF	UV	VGI	VIH	WACOAL	WHA	WHAUP	WICE	WIJK	XO	YUASA	ZEN	ZIGA

ประกาศเจตนารมณ์

AH	ALT	APCO	ASW	B52	CHG	CI	CPR	CPW	DDD	DHOUSE	DOHOME	ECF
EKH	ETC	EVER	FLOYD	GLOBAL	ILM	INOX	J	JMART	JMT	JTS	KEX	KUMWEL
LDC	MEGA	NCAP	NOVA	NRF	NUSA	OR	PIMO	PLE	RS	SAK	SIS	SSS
STECH	SUPER	SVT	TKN	TMD	TMI	TQM	TRT	TSI	VARO	VCOM	VIBHA	W

WIN

ระดับ (Level)

ผลการประเมิน

ได้รับการรับรอง (Certified)

การแสดงให้เห็นถึงการนำไปปฏิบัติโดยมีการสอบทานความครบถ้วนเพียงพอของกระบวนการทั้งหมดจากคณะกรรมการตรวจสอบหรือผู้สอบบัญชีที่ ก.ล.ต. ให้ความเห็นชอบ การได้รับการรับรองเป็นสมาชิกแนวร่วมปฏิบัติของภาคเอกชนไทยในการต่อต้านทุจริต หรือได้ผ่านการตรวจสอบเพื่อให้ความเชื่อมั่นอย่างอิสระจากหน่วยงานภายนอก

ประกาศเจตนารมณ์ (Declared)

การแสดงให้เห็นถึงความมุ่งมั่นโดยการประกาศเจตนารมณ์เข้าเป็นแนวร่วมปฏิบัติ (Collective Action Coalition) ของภาคเอกชนไทยในการต่อต้านทุจริต

การเปิดเผยผลการประเมินดัชนีชี้วัดความคืบหน้าการป้องกันการมีส่วนเกี่ยวข้องกับการทุจริตคอร์รัปชัน (Anti-Corruption Progress Indicators) ของบริษัทจดทะเบียนในตลาดหลักทรัพย์แห่งประเทศไทยซึ่งจัดทำโดยสถาบันไทยพัฒน์นี้ เป็นการดำเนินการตามนโยบายและตามแผนพัฒนาความยั่งยืนสำหรับบริษัทจดทะเบียนของสำนักงานคณะกรรมการกำกับหลักทรัพย์และตลาดหลักทรัพย์ โดยผลการประเมินดังกล่าวของสถาบันไทยพัฒน์ อาศัยข้อมูลที่ได้รับจากบริษัทจดทะเบียนตามที่บริษัทจดทะเบียนได้ระบุในแบบแสดงข้อมูลเพื่อการประเมิน Anti-Corruption ซึ่งได้อ้างอิงข้อมูลมาจากแบบแสดงรายการข้อมูลประจำปี (แบบ 56-1) รายงานประจำปี (แบบ 56-2) หรือในเอกสารและหรือรายงานอื่นที่เกี่ยวข้องของบริษัทจดทะเบียนนั้น แล้วแต่กรณี ดังนั้น ผลการประเมินดังกล่าวจึงเป็นการนำเสนอในมุมมองของสถาบันไทยพัฒน์ซึ่งเป็นบุคคลภายนอก โดยมีได้เป็นการประเมินการปฏิบัติของบริษัทจดทะเบียนในตลาดหลักทรัพย์แห่งประเทศไทย และมีได้ใช้ข้อมูลภายในเพื่อการประเมิน

เนื่องจากผลการประเมินดังกล่าวเป็นเพียงผลการประเมิน ณ วันที่ปรากฏในผลการประเมินเท่านั้น ดังนั้น ผลการประเมินจึงอาจเปลี่ยนแปลงได้ภายหลังวันดังกล่าว หรือเมื่อข้อมูลที่เกี่ยวข้องมีการเปลี่ยนแปลง ทั้งนี้ บริษัทหลักทรัพย์ กรุงศรี พัฒนสิน จำกัด (มหาชน) มิได้ยืนยัน ตรวจสอบ หรือรับรองความถูกต้องครบถ้วนของผลการประเมินดังกล่าวแต่อย่างใด

แหล่งที่มา : <https://market.sec.or.th/public/idisc/th/Ranking/Listed/Issuer>