

24 มีนาคม 2566

**รายงานดัชนีตลาดหุ้น**

	ปิด	เปลี่ยนแปลง	%
SET index	1593.65	8.57	0.54
SET50	961.29	4.62	0.48
SET P/E		19.08	
SET P/BV		1.58	
SET Div. Yield		2.94%	
DOW	32105.25	75.14	0.23
NASDAQ	11787.40	117.44	1.01

**ดัชนีชี้วัดเศรษฐกิจ/ตลาดหุ้น**

	ปิด	%
เงินบาท/ดอลลาร์สหรัฐ	34.01	-0.50
ดอกเบี้ยพันธบัตรสหรัฐ 10 ปี	3.381	-9.1bps
ราคาน้ำมันเบรนท์ (US\$)	75.52	-0.30
ราคาน้ำมัน US WTI (US\$)	69.52	-0.76
ราคาน้ำมันดิบดูไบ (US\$)	74.90	+1.22
ดัชนีค่าระวางเรือ - BDI	1,484	+1.92
ราคาทองคำสปอต (US\$)	1,991	+1.25

**มูลค่าการซื้อขาย 49,432 ล้านบาท**

ล้านบาท	ซื้อ	ขาย	สุทธิ
สถาบันในประเทศ	3,962	2,319	1,642
ต่างประเทศ	28,859	27,850	1,009
รายบุคคล	13,087	15,311	-2,224
บัญชีบริษัทหลักทรัพย์	3,524	3,951	-427

**มูลค่าการซื้อขายสูงสุด รายอุตสาหกรรม**

	ล้านบาท	%	% of total
Energy	7,633	0.4	15.4
Ict	5,435	0.2	11.0
Comm	4,532	0.6	9.2
Bank	4,511	0.3	9.1
Fin	2,948	1.6	6.0

**มูลค่าการซื้อขายสูงสุด รายหลักทรัพย์**

	ปิด (บาท)	%	ล้านบาท
CPALL	63.50	0.8	1,637
KBANK	131.50	0.8	1,514
ADVANC	213	-0.5	1,476
JASIF	7	-9.1	1,421
PTTEP	142.50	-	1,231

**ทิศทางตลาดหุ้นวันนี้**

( ภัทศ์ ชาญสุภากุล เลขทะเบียนฯ: 19838 )

**แกว่งตัวขึ้นต่อ มีโอกาสทดสอบ 1,600 จุด**

**ฝ่ายวิจัย KGI ประเมิน SET Index วันศุกร์ แกว่งตัวขึ้นต่อ** มีโอกาสทดสอบระดับทางจิตวิทยา 1,600 จุด... หลังจากเมื่อวานนี้ ตลาดหุ้นไทยแข็งแกร่งกว่าเราคาด อ่อนลงในช่วงเปิดตลาดก่อนรีบาวด์เร็ว ตามแรงซื้อหุ้นท่องเที่ยวและหุ้นเชื่อมโยงอิม election rally ขณะที่นักลงทุนต่างชาติกลับมาซื้อสุทธิครั้งแรกในรอบหลายสัปดาห์... ขณะที่ในวันนี้ ปัจจัยตลาดหุ้นโดยรวมเป็นบวกเล็กน้อย i) สหรัฐฯ รายงานตัวเลขขอรับสวัสดิการว่างงานรายสัปดาห์ ต่ำกว่าที่ consensus คาด และชี้ว่าตลาดแรงงานยังแข็งแกร่ง ขณะที่เครื่องชี้ภาคอสังหาฯ อย่างตัวเลขใบอนุญาตก่อสร้าง และยอดขายบ้านใหม่ ก.พ. เพิ่มขึ้นมากกว่าที่ตลาดคาดการณ์ ii) รมว.คลังสหรัฐฯ Janet Yellen แถลงเพิ่มเติมต่อสภาของเกรซฯ ที่ว่ารัฐบาลสหรัฐฯ พร้อมเข้าประกันเงินฝากให้กับธนาคารที่มีปัญหาในอนาคต แต่ไม่ได้มีนโยบายปรับเพิ่มระดับการคุ้มครองเงินฝากในภาพใหญ่ให้กับทุกธนาคาร... สำหรับปัจจัยภายในประเทศ สัปดาห์หน้าให้ติดตามประเด็นเศรษฐกิจไทย ได้แก่ ผลประชุม กนง. ในวันที่ 29 มี.ค. ซึ่งทางเราคาดว่า กนง. จะปรับเพิ่มดอกเบี้ยนโยบาย 0.25% สู่อัตรา 1.75% และจะมีการปรับประมาณการเศรษฐกิจและเงินเฟ้อของไทยด้วย

**หุ้นเด่นวันนี้ ตามปัจจัยพื้นฐาน**

( สุทธิ ภิรตวรรณรัตน์ เลขทะเบียนฯ: 28668 )

**เก็งกำไร SAT, BA, PTG\***

- **SAT (เป้า Consensus 23.85 บาท)** 1) ประเมินแนวรับ 18.8 บาท / แนวต้าน 19.5 - 19.9 บาท กรณี Break ผ่านกรอบแนวต้านนี้ได้ ประเมินมีโอกาสฟื้นตัวขึ้นปิดพิกกับราคา +/-21.0 บาท (Stop loss 18.3 บาท) 2) ประเมินราคาหุ้นพื้นฐานหลังขึ้น XD บั้นผล ขณะที่คาดแนวโน้มผลการดำเนินงานเป็นปีต้นตัวตามการผลิตรถยนต์ทั้งเพื่อการขายในประเทศและการส่งออก (ยอดผลิตรถยนต์เดือน ก.พ. โต +6.4% YoY) Consensus คาดกำไรปีโต +8% YoY 3) มี Upside จากประเด็นเรื่องการยกเลิก AD เหล็ก ทำให้มีโอกาสที่ราคาเหล็กในประเทศจะลดลง เป็นบวกต่อประมาณการอัตรากำไรขั้นต้น 4) Forward PE ต่ำเพียง 7.9 เท่า และ Dividend yield ปีนี้สูงถึง +8.1%
- **BA (เป้า IAA Consensus 15.6 บาท)** 1) ประเมินแนวรับ 12.6 บาท / แนวต้าน 13.0 บาท กรณี Break ผ่านแนวต้านนี้ได้ ประเมินมีโอกาสฟื้นตัวทดสอบแนวต้านถัดไป +/- 13.5 บาท (Stop loss 12.2 บาท) 2) ประเมินราคาหุ้นพื้นฐาน ขณะที่คาดแนวโน้มผลการดำเนินงานเริ่มพลิกฟื้นในปี Consensus คาดมีโอกาส Turnaround เป็นกำไรได้ราว +100 ล้านบาท โดย i) Load factor ใน 2M66 เหลือ 80% ii) คาดเริ่มกลับมาเปิดเส้นทางการบินประเทศจีน - สมุย ในกลางปี รับเงินเปิดประเทศ iii) ราคาน้ำมันในตลาดโลกเริ่มพักฐาน 3) PBV 1.6 เท่า คิดเป็นราว +1.0 เท่าของส่วนเบี่ยงเบนมาตรฐานในอดีต ขณะที่ปีนี้ผลการดำเนินงานคาดจะ Turnaround
- **PTG\* (เป้าพื้นฐาน 19.5 บาท)** 1) ประเมินแนวรับ 14.1 บาท / แนวต้าน 14.4 บาท (ค่าเฉลี่ยย้อนหลัง 200 วัน) กรณี Break ผ่านแนวต้านนี้ได้ ประเมินมีโอกาสทดสอบแนวต้านถัดไป +/- 15 บาท (Stop loss 13.6 บาท) 2) ประเมินค่าการตลาดเริ่มฟื้นตัวดีต่อเนื่อง หลังจากกลางเดือน ก.พ. ที่ผ่านมามีการปรับลดราคาตลาดน้ำมัน ขณะที่ราคาน้ำมันในตลาดโลกปรับลดลงต่อเนื่อง ส่งผลให้ค่าการตลาดโดยรวมล่าสุดของเดือน มี.ค. ฟื้นขึ้นเป็น 2.27 บาท/ลิตร จากเฉลี่ย 2.02 บาท/ลิตรในเดือน ม.ค. (ข้อมูลจาก กระทรวงพลังงาน) 3) Forward PE ต่ำเพียง 13.9 เท่า (คิดเป็นราว -1 เท่าของส่วนเบี่ยงเบนมาตรฐานในอดีต) ขณะที่คาดกำไรปีนี้ขึ้น +89% YoY

**หุ้นมีข่าว**

(+) TRC ใ้เงินเพิ่มทุนไปแตะ พลังงานบริสุทธิ์เสียบ Q4 (ข่าวหุ้น) "ทีอาร์ซี" ควัก 113 ล้านบาท เพิ่มทุน "อาเซียนไปแตะชัยภูมิ" ด้าน "อาคม" ชี้ชงกลาง 90 ล้านบาท เพิ่มทุนล็อตแรก ฉ่างที่ปรึกษาทางการเงินศึกษาความเป็นไปได้โครงการ TRC พร้อมเดินหน้าเจรจา 4 แบนกใหญ่ รวมทั้ง ADB กู้เงินก้อนใหญ่ 1.5-2.0 หมื่นล้านบาท ดึงพันธมิตร 2-3 ราย รวมทั้ง EA\* เข้าร่วมถือหุ้น APOT ปลายปีนี้  
(+ กลุ่มยานยนต์) สอท. โวก.พ.ผลิตรถโตกว่า 6% (ไทยโพสต์) ส.อ.ท. ไซร์ยอดผลิตรถยนต์เดือน ก.พ. ปีนี้โต 6.39% รวมกว่า 1.65 แสนคัน รับอานิสงส์กำลังผลิตชิปคืนตลาดสูง พร้อมเผยยอดส่งออกเป็นบวกจากปีก่อน 11.42% ชีตลาดเอเชีย ตะวันออกกลาง และอเมริกาโต

<https://www.kgiworld.co.th>

หมายเหตุ: 1. \*บริษัทอาจเป็นผู้ถือครองสำคัญแสดงสิทธิอนุพันธ์บนหลักทรัพย์นี้ / 2. เป้าพื้นฐาน หมายถึง ราคาเป้าหมายเชิงพื้นฐาน (Forecasted 12M Target price) ที่อ้างอิงจากบทวิเคราะห์ที่ปัจจัยพื้นฐานฉบับล่าสุดของฝ่ายวิจัย / 3. เป้า Consensus หมายถึง ค่าเฉลี่ยของราคาเป้าหมายเชิงพื้นฐานที่จัดทำโดย Bloomberg consensus หรือ IAA Consensus

**Disclaimer**

บริษัทหลักทรัพย์ เคจีไอ (ประเทศไทย) จำกัด (มหาชน) ("บริษัท") มิได้ให้การรับรองใดๆ ถึงความถูกต้องและแท้จริงของข้อมูลในเอกสารนี้ ("ข้อมูล") ดังนั้นไม่ว่าจะด้วยเหตุใดก็ตาม บริษัทไม่ขอรับผิดชอบต่อความเสียหายในรายได้ หรือผลประโยชน์ใดๆ ทั้งทางตรงและทางอ้อมที่เกิดขึ้นจากการใช้ ข้อมูล และข้อมูลนี้มิได้จัดทำขึ้นเพื่อเป็นการชักชวนหรือชี้แนะให้ซื้อขายหลักทรัพย์ใดๆ ทั้งนี้ข้อมูลถูกจัดทำขึ้นจากแหล่งข้อมูลที่เป็นปัจจุบันและ บริษัทสงวนสิทธิในการแก้ไขข้อความใดๆ ในเอกสารนี้โดยมิต้องบอกกล่าวล่วงหน้า

**24 มีนาคม 2566**

(- กลุ่มเหล็ก) รมคว้านพาณิชย์ยูดีเอทีเหล็กรีดร้อน (ไทยรัฐ) สภาอุตสาหกรรม-นักวิชาการ-ผู้นำท้องถิ่นรวมพลัง! วันแต่งงานเพียบ ส.อ.ท. นักวิชาการ ผู้นำท้องถิ่น เห็นร่วมคัดค้านคณะกรรมการพิจารณาการทุ่มตลาด ซึ่งมี "จรินทร์ ลักษณะวิศิษฎ์" รองนายกรัฐมนตรีและ รมว.พาณิชย์ เป็นประธาน หลังพิจารณาในวันเดียวกัน ยุติมาตรการตอบโต้การทุ่มตลาด (AD) สินค้าเหล็ก 5 ประเทศทุ่มตลาด หวังอาจถึงขั้นปิดกิจการ คนตกงาน

(+) BE8 จับมือพันธมิตรขายซอฟต์แวร์สุดฮิต (ทันหุ้น) BE8 เปิดตัวพันธมิตร นั่งตัวแทนขายซอฟต์แวร์ "Smartsheet" แพลตฟอร์มจัดการงานบนคลาวด์ชั้นนำระดับโลก ช่วยองค์กรสามารถจัดการงานต่างๆ สร้างโอกาสทางธุรกิจในอนาคต

(+) KJL เจาะฐานใหม่ทำเงิน ยึดมาร์จิ้น 30%-ลุยลงทุน (ทันหุ้น) KJL ใส่เกียร์ขยายฐานธุรกิจส่งหาโรงพยาบาล พลังงานทดแทน และไอที ปีมรายได้ปีโต 10-15% พร้อมรักษามาร์จิ้นไม่ต่ำกว่า 28-30% เล็งทุ่มงบลงทุน 250 ล้านบาท ซื้อเครื่องจักรเพิ่มประสิทธิภาพการผลิต

(+) TGE ขยายโรงไฟฟ้า พลังงานทดแทน เดินหน้าประมูลงานเพิ่ม-ดีล M&A (ผู้จัดการรายวัน 360 องศา) 'ท่าช้าง กรีน เอ็นเนอร์ยี' เปิดแผนขยายธุรกิจโรงไฟฟ้าพลังงานทดแทน วาง 5 กลยุทธ์หลัก ขยายการลงทุนโรงไฟฟ้าอย่างต่อเนื่อง เตรียมประมูลงาน เพิ่มและศึกษาดีล M&A นำเทคโนโลยีและนวัตกรรมมาปรับใช้ ขยายโรงไฟฟ้าประเภทใหม่และธุรกิจเกี่ยวเนื่อง วางเป้าหมายเพิ่มกำลังการผลิตติดตั้งเป็นมากกว่า 200 MW ภายในปี 2575 และผลผลิตคืนรายได้เพิ่มกว่า 50%

### หุ้นที่เคยแนะนำก่อนหน้า

- ADVANC\* (เป้า Consensus 240.3 บาท) แนวรับ 211 บาท / แนวต้าน 218 บาท หากผ่านได้ แนะนำ "Let profit run" (Trailing stop 207 บาท)
- GULF\* (เป้าพื้นฐาน 62 บาท) แนวรับ 52 บาท / แนวต้าน 54.5 – 55.75 บาท (Stop loss 51 บาท)
- HMPRO\* (เป้าพื้นฐาน 18.5 บาท) แนวรับ 14.1 บาท / แนวต้าน 14.5 – 14.8 บาท (Stop loss 13.7 บาท)
- BBL\* (เป้าพื้นฐาน 186 บาท) แนวรับ 150.5 บาท / แนวต้าน 154.5 - 157 บาท (Stop loss 148.5 บาท)
- SPA (เป้าพื้นฐาน 12.5 บาท) แนวรับ 10.8 บาท / แนวต้าน 11.1 – 11.5 บาท (Stop loss 10.3 บาท)
- CPN\* (เป้าพื้นฐาน 83 บาท) แนวรับ 67.25 บาท / แนวต้าน 69 - 71 บาท (Stop loss 65.5 บาท)
- TNP (เป้าพื้นฐาน 4.8 บาท) แนวรับ 3.74 บาท / แนวต้าน 3.82 – 3.90 บาท (Stop loss 3.68 บาท)

### Report ตามปัจจัยพื้นฐานวันนี้

- กลุ่มโรงไฟฟ้า นำหนักลงทุน "เท่ากับตลาดฯ" ฝ่ายวิจัยฯ ปรับลดน้ำหนักลงทุนในกลุ่มฯลง เนื่องจากประเมินความเสี่ยง i) โอกาสที่แผน PDP ใหม่ทั้งไทยและเวียดนามจะล่าช้า ii) แนวโน้มดอกเบี้ยที่ยังเป็นขาขึ้น และการแข่งขันในอุตสาหกรรมฯ ที่สูง ขณะที่ปัจจัยบวกคือการฟื้นตัวของผลการดำเนินงานปีนี้ หุ่นเด่นเลือก GULF\*, BGRIM\*, GPSC\*
- กลุ่มธนาคารพาณิชย์ นำหนักลงทุน "มากกว่าตลาดฯ" งบดุลธนาคารเดือน ก.พ.66 ยังแข็งแกร่งในภาพรวม และเริ่มเห็นการฟื้นตัวของการปล่อยสินเชื่อภาคธุรกิจมากขึ้น หุ่นเด่นเลือก BBL\*, KTB\*

<https://www.kgieworld.co.th>

หมายเหตุ: 1. \*บริษัทอาจเป็นผู้ออกไปสำคัญแสดงสิทธิอนุพันธ์บนหลักทรัพย์นี้ / 2. เป้าพื้นฐาน หมายถึง ราคาเป้าหมายเชิงพื้นฐาน (Forecasted 12M Target price) ที่อ้างอิงจากบทวิเคราะห์ปัจจัยพื้นฐานฉบับล่าสุดของฝ่ายวิจัยฯ / 3. เป้า Consensus หมายถึง ค่าเฉลี่ยของราคาเป้าหมายเชิงพื้นฐานที่จัดทำโดย Bloomberg consensus หรือ IAA Consensus

### Disclaimer

บริษัทหลักทรัพย์ เคจีไอ (ประเทศไทย) จำกัด (มหาชน) ("บริษัท") มิได้ให้การรับรองใดๆ ถึงความถูกต้องและแท้จริงของข้อมูลในเอกสารนี้ ("ข้อมูล") ดังนั้นไม่ว่าจะด้วยเหตุใดก็ตาม บริษัทไม่ขอรับผิดชอบต่อความเสียหายในรายได้ หรือผลประโยชน์ใดๆ ทั้งทางตรงและทางอ้อมที่เกิดขึ้นจากการใช้ ข้อมูล และข้อมูลนี้มิได้จัดทำขึ้นเพื่อเป็นการชักชวนหรือชี้แนะให้ซื้อขายหลักทรัพย์ใดๆ ทั้งนี้ข้อมูลจัดทำขึ้นจากแหล่งข้อมูลที่เป็นปัจจุบันและ บริษัทสงวนสิทธิในการแก้ไขข้อความใดๆในเอกสารนี้โดยมิต้องบอกกล่าวล่วงหน้า

# มุมมอง SET Index (Morning Session 24-Mar-23)



SET Index: แกว่งขึ้นในกรอบ 1585-1600 ผ่านได้ Upside เปิดไปที่ 1618

SET Index: ปิด 1593.65 +8.57 จุด, +0.54%, มูลค่าการซื้อขาย 4.93 หมื่นล้านบาท

SET Index เมื่อวานนี้: ดัชนีปรับขึ้น จากแรงซื้อหุ้นกลุ่มอสังหาฯ พลังงาน อาหารและเครื่องดื่ม ค่าปลีก

SET Index เช้านี้: แกว่งลงในกรอบ 1585-1600 เนื่องจาก 1) ดัชนีปรับขึ้นได้ดีในช่วงเช้า และมีแรงส่งต่อขึ้นทดสอบ

แนวต้านสำคัญบริเวณ 1600 ช่วงท้ายตลาดมีอ่อนตัวลงบ้างเล็กน้อย จึงมองว่าแนวต้านบริเวณ 1600 อาจมีแรงขายที่ไม่

มาก 2) RSI เพิ่งดีดขึ้นจากเขต Oversold จึงมองว่ายังมีช่วงการแกว่งขึ้นจนกว่าจะเริ่มชะลอตัวที่บริเวณเขต

Overbought จึงมองว่าดัชนีมีแนวโน้มขึ้นทดสอบแนวต้าน 1600 ซึ่งคาดมีโอกาสปรับผ่านขึ้นได้ โดยจะมีแนวต้าน

สำคัญถัดไปที่แนวต้าน SMA200Day ที่บริเวณ 1618

กรณีผิดพลาด: หากดัชนีอ่อนตัวหลุดแนวรับที่ 1570 จะทำให้ดัชนีกลับไปแกว่ง Sideway ในกรอบ 1545-1570

แนวรับ 1570 / 1585

แนวต้าน 1600 / 1618

## กลยุทธ์การลงทุน

**มีหุ้น:** จังหวะ Rebound เป็นโอกาสทั้งกำไรไปที่แนวต้าน 1600 หรือ 1618

**ไม่มีหุ้น:** หากดัชนีขึ้นเหนือ 1585 ได้ แนะนำทั้งกำไร มองแนวต้านที่ 1600 หรือ 1618

# หุ้นเด่นทางเทคนิค

กลยุทธ์ฟงส์ ปาทานCMT®  
โทร 66.2658.8888 คอ 8843  
อีเมล kritsapongp@kgi.co.th



## STEC

**แนวรับ** 12.60-12.80

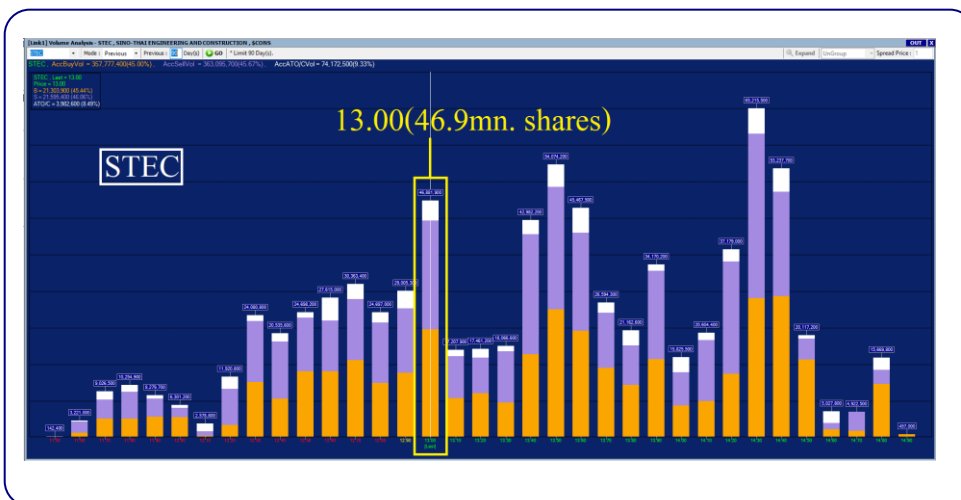
**แนวต้าน** 13.40 / 13.80

**ตัดขาดทุน** 12.40

### STEC กราฟรายวัน

ราคาติดตัวขึ้นจากแนวรับเส้น SMA200Day ประกอบกับเกิดสัญญาณบวกในเส้น MACD ที่เริ่มตัดเส้น Signal ขึ้น มองว่าน่าถึงกำไรในระยะสั้น เพื่อคาดหวังการปรับตัวขึ้น

## Volume Analysis



ที่ราคาเปิด 13.00 มองว่าน่าซื้อเพราะหากราคาผ่านแนวต้านที่ 13.00 ซึ่งมีปริมาณการซื้อขายประมาณ 46.9 ล้านหุ้น โดยหลังจากนั้นแนวต้าน ปริมาณการซื้อขายลดลงเหลือเฉลี่ยประมาณ 17.5 ล้านหุ้นต่อแท่งถือว่าแนวต้านปริมาณการซื้อขายลดไปกว่า 63% จึงคาดว่าราคาจะปรับตัวขึ้นต่อได้ง่าย

## กลยุทธ์การลงทุน

**คำแนะนำ:** ซื้อถึงกำไรที่แนวรับ 12.60-12.80 คาดหวังการขึ้นทดสอบแนวต้านระยะสั้นที่ 13.40 หรือ 13.80 ตัดขาดทุนเมื่อหลุด 12.40

<https://www.kgiworld.co.th>

หมายเหตุ: 1. \*บริษัทอาจเป็นผู้ถือครองหุ้นสำคัญแสดงสิทธิออกพันธบัตรหลักทรัพย์นี้ / 2. เป้าพื้นฐาน หมายถึง ราคาเป้าหมายเชิงพื้นฐาน (Forecasted 12M Target price) ที่อ้างอิงจากบทวิเคราะห์ปัจจุบันของฝ่ายวิจัย / 3. เป้า Consensus หมายถึง ค่าเฉลี่ยของราคาเป้าหมายเชิงพื้นฐานที่จัดทำโดย Bloomberg consensus หรือ IAA Consensus

### Disclaimer

บริษัทหลักทรัพย์ เคจีไอ (ประเทศไทย) จำกัด (มหาชน) ("บริษัท") มิได้ให้การรับรองใดๆ ถึงความถูกต้องและแท้จริงของข้อมูลในเอกสารนี้ ("ข้อมูล") ดังนั้นไม่ว่าจะด้วยเหตุใดก็ตาม บริษัทไม่ขอรับผิดชอบต่อความเสียหายในรายได้ หรือผลประโยชน์ใดๆ ทั้งทางตรงและทางอ้อมที่เกิดขึ้นจากการใช้ ข้อมูล และข้อมูลนี้มิได้จัดทำขึ้นเพื่อเป็นการชักชวนหรือแนะนำให้ซื้อขายหลักทรัพย์ใดๆ ทั้งนี้ข้อมูลถูกจัดทำขึ้นจากแหล่งข้อมูลที่เป็นปัจจุบันและ บริษัทสงวนสิทธิในการแก้ไขข้อความใดๆ ในเอกสารนี้โดยมิต้องออกกล่าวอ้างหน้า

# หุ้นเด่นทางเทคนิค

กลยุทธ์ฟงส์ ปาทานCMT®  
โทร 66.2658.8888 คอ 8843  
อีเมล kritsapong@kgi.co.th

## แนวโน้มราคา



### HANA\*

**แนวรับ** 48.50-49.50

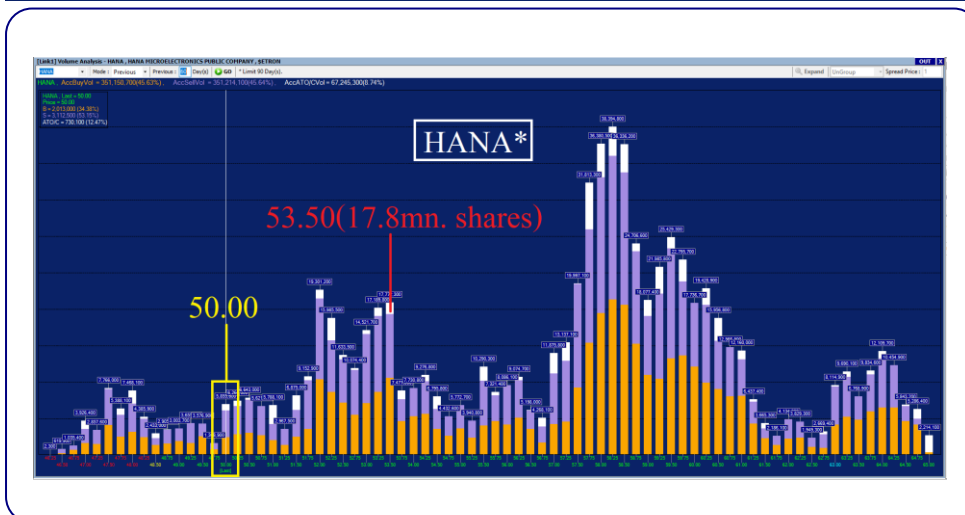
**แนวต้าน** 51.50 / 53.00

**ตัดขาดทุน** 48.00

#### HANA\* กราฟรายวัน

ราคาติดตัวขึ้นจากแนวรับเส้น SMA200Day ประกอบกับเกิดสัญญาณบวกใน Modified Stochastic ที่ %K ติดขึ้นจากเขต Oversold มองว่าน่าแก๊งกำไรในระยะสั้น เพื่อคาดหวังการปรับตัวขึ้น

## Volume Analysis



ที่ราคาเปิด 50.00 มองว่าน่าซื้อเพราะราคาได้ผ่านแนวต้านที่ 53.50 ซึ่งมีปริมาณการซื้อขายประมาณ 17.8 ล้านหุ้น โดยหลังจากนั้นแนวต้าน ปริมาณการซื้อขายลดลงเหลือเฉลี่ยประมาณ 7.0 ล้านหุ้นต่อแก๊งถือว่าแนวต้าน ปริมาณการซื้อขายลดไปกว่า 61% จึงคาดว่าราคาจะปรับตัวขึ้นต่อได้ง่าย

## กลยุทธ์การลงทุน

คำแนะนำ: ซื้อแก๊งกำไรที่แนวรับ 48.50-49.50 คาดหวังการขึ้นทดสอบแนวต้านระยะสั้นที่ 51.50 หรือ 53.00 ตัดขาดทุนเมื่อหลุด 48.00

<https://www.kgiworld.co.th>

หมายเหตุ: 1. \*บริษัทอาจเป็นผู้ถือครองสำคัญแสดงสิทธิอนุพันธ์บนหลักทรัพย์นี้ / 2. เป้าพื้นฐาน หมายถึง ราคาเป้าหมายเชิงพื้นฐาน (Forecasted 12M Target price) ที่อ้างอิงจากทวิเคราะห์ที่ปัจจัยพื้นฐานฉบับล่าสุดของฝ่ายวิจัยฯ / 3. เป้า Consensus หมายถึง ค่าเฉลี่ยของราคาเป้าหมายเชิงพื้นฐานที่จัดทำโดย Bloomberg consensus หรือ IAA Consensus

#### Disclaimer

บริษัทหลักทรัพย์ เคจีไอ (ประเทศไทย) จำกัด (มหาชน) ("บริษัท") มิได้ให้การรับรองใดๆ ถึงความถูกต้องและแท้จริงของข้อมูลในเอกสารนี้ ("ข้อมูล") ดังนั้นไม่ว่าจะด้วยเหตุใดก็ตาม บริษัทไม่ขอรับผิดชอบต่อความเสียหายในรายได้ หรือผลประโยชน์ใดๆ ทั้งทางตรงและทางอ้อมที่เกิดขึ้นจากการใช้ ข้อมูล และข้อมูลนี้มีได้จัดทำขึ้นเพื่อเป็นการชักชวนหรือชี้แนะให้ซื้อขายหลักทรัพย์ใดๆ ทั้งนี้ข้อมูลถูกจัดทำขึ้นจากแหล่งข้อมูลที่เป็นปัจจุบันและ บริษัทสงวนสิทธิในการแก้ไขข้อความใดๆ ในเอกสารนี้โดยมิต้องออกกล่าวอ้างหน้า

## กลยุทธ์หุ้นที่เคยแนะนำ

กลยุทธ์ฟังกส์ ปาทานCMT®  
โทร 66.2658.8888 คิว 8843  
อีเมล kraitsapongp@kgi.co.th

ชื่อหุ้น	คำแนะนำ	ราคาคืนทุน	แนวรับ	แนวต้าน	Stop Loss	Trailing Stop	วันที่แนะนำ
BAFS	ถือ	32.75	31.50-32.50	33.75/34.75	31.00		23-Mar-23
TOP*	ถือ	51.50	49.50-51.00	53.00/54.50	49.00		23-Mar-23
SNNP	ถือ	22.80	22.20-22.80	23.50/24.00	21.90		23-Mar-23
SISB	ถือ	25.25	24.30-24.80	25.75/26.50	24.00		22-Mar-23
BJC	ถือ	38.25	37.00-37.50	39.25/40.50	-	38.50	22-Mar-23
OR*	ถือ	21.00	20.30-20.70	21.50/22.00	20.00		21-Mar-23
RCL*	ถือ	28.25	27.50-28.00	29.00/30.00	27.00		21-Mar-23
TKS	ถือ	12.00	11.50-11.80	12.40/12.70	11.30		21-Mar-23
PLANB*	ถือ	8.90	8.60-8.80	9.15/9.40	8.50		20-Mar-23
SAWAD*	ถือ	49.75	48.50-50.00	51.50/53.00	-	50.75	20-Mar-23
CRC*	ถือ	44.00	42.50-43.50	45.00/46.00	-	45.25	17-Mar-23
AMATA*	ถือ	22.00	21.20-21.60	22.40/23.00	20.90		17-Mar-23

### หมายเหตุ

- กลยุทธ์หุ้นที่เคยแนะนำ คือ การติดตามคำแนะนำหุ้นเด่นทางเทคนิคที่เคยแนะนำในช่วง 5 วันที่ผ่านมา
- คำแนะนำ แบ่งเป็น 3 แบบคือ “ถือ” หมายถึง ถือหุ้นหรือคงสถานะตามเดิม, “ขายทำกำไร” หมายถึง ขายที่ราคา Trailing Stop หรือแนวต้านที่ 2, “ตัดขาดทุน” หมายถึง ขายที่ราคา Stop Loss
- ราคาคืนทุนคือ ราคาเปิดของหุ้นในวันที่แนะนำ ซึ่งเป็นเพียงราคาสมมติเพื่ออ้างอิงคำแนะนำหุ้นตัวนั้น ๆ ทั้งนี้ไม่ได้เป็นการแนะนำให้ซื้อหุ้นที่ราคาเปิดแต่อย่างใด
- หุ้นจะถูกนำออกจากตาราง 2 กรณี ดังนี้) ปรับตัวถึงแนวต้านที่ 2 หรือ Trailing หรือ Stop Loss อย่างใดอย่างหนึ่ง ii) อยู่ในตารางเกิน 5 วันทำการ
- Trailing Stop คือ จุดของราคาที่ใช่เป็นจุดขายทำกำไรหรือขายเพื่อรักษาดำเนิน ส่วนมากจะถูกกำหนดเมื่อราคาปรับตัวขึ้นจากราคาคืนทุน
- หุ้นและคำแนะนำในตารางด้านบนเป็นเพียงแนวทางการลงทุนเท่านั้น โดยมีได้รับรองผลตอบแทนจากการลงทุนแต่อย่างใด

<https://www.kgiworld.co.th>

หมายเหตุ: 1. “บริษัทอาจเป็นผู้ถือใบสำคัญแสดงสิทธิอนุพันธ์บนหลักทรัพย์นี้ / 2. เป้าพื้นฐาน หมายถึง ราคาเป้าหมายเชิงพื้นฐาน (Forecasted 12M Target price) ที่อ้างอิงจากบทวิเคราะห์ที่ปัจจัยพื้นฐานฉบับล่าสุดของฝ่ายวิจัยฯ / 3. เป้า Consensus หมายถึง ค่าเฉลี่ยของราคาเป้าหมายเชิงพื้นฐานที่จัดทำโดย Bloomberg consensus หรือ IAA Consensus

### Disclaimer

บริษัทหลักทรัพย์ เคจีไอ (ประเทศไทย) จำกัด (มหาชน) (“บริษัท”) มิได้ให้การรับรองใดๆ ถึงความถูกต้องและแท้จริงของข้อมูลในเอกสารนี้ (“ข้อมูล”) ดังนั้นไม่ว่าจะด้วยเหตุใดก็ตาม บริษัทไม่ขอรับผิดชอบต่อความเสียหายในรายได้ หรือผลประโยชน์ใดๆ ทั้งทางตรงและทางอ้อมที่เกิดขึ้นจากการใช้ ข้อมูล และข้อมูลนี้มีได้จัดทำขึ้นเพื่อการชักชวนหรือแนะนำให้ซื้อขายหลักทรัพย์ใดๆ ทั้งนี้ข้อมูลถูกจัดทำขึ้นจากแหล่งข้อมูลที่เป็นปัจจุบันและ บริษัทสงวนสิทธิในการแก้ไขข้อความใดๆในเอกสารนี้โดยมิต้องออกกล่าวอ้างหน้า

**รายงานเอ็นวีดีอาร์ (NVDR) ประจำวัน**
**จำนวนหุ้นเพิ่มขึ้นสูงสุด 20 อันดับ**

ชื่อหุ้น	ราคา (บาท)	จำนวนหุ้นที่ถือ (ล้านหุ้น)		เอ็นวีดีอาร์เปลี่ยนแปลง		
		22 มี.ค. 66	23 มี.ค. 66	(พันหุ้น)	มูลค่า (ล้านบาท)	(%)
SIRI	1.70	1,598.46	1,628.26	29,792.3	50.11	1.9
PSG	0.99	2,208.49	2,236.42	27,929.8	27.70	1.3
WHA	4.22	840.50	856.17	15,660.0	65.87	1.9
GUNKUL	3.88	294.82	307.61	12,793.3	48.75	4.3
IRPC	2.66	965.71	975.42	9,708.1	25.51	1.0
BTS	7.15	1,408.36	1,417.59	9,228.5	65.59	0.7
UREKA	1.18	45.36	54.27	8,908.2	10.59	19.6
TRUE	8.45	3,455.62	3,464.15	8,524.0	71.21	0.2
STOWER	0.03	491.25	498.89	7,639.5	0.23	1.6
SDC	0.13	127.66	134.48	6,822.5	0.88	5.3
NEWS	0.04	2,371.61	2,378.40	6,790.7	0.22	0.3
TGE	1.89	10.52	17.02	6,493.4	12.31	61.7
SINGER	18.00	15.72	20.98	5,258.1	94.06	33.5
TRC	0.59	350.91	356.01	5,105.3	2.95	1.5
RABBIT	0.93	386.43	391.44	5,012.8	4.63	1.3
LH	9.75	2,400.56	2,405.16	4,608.2	44.81	0.2
BEM	8.65	1,113.82	1,118.17	4,354.7	37.70	0.4
HMPRO	14.30	998.05	1,002.13	4,081.5	58.55	0.4
THANI	3.54	126.70	130.71	4,009.2	14.27	3.2
CPALL	63.50	972.07	975.26	3,191.2	202.52	0.3

**มูลค่าเพิ่มขึ้นสูงสุด 20 อันดับ**

ชื่อหุ้น	ราคา (บาท)	จำนวนหุ้นที่ถือ (ล้านหุ้น)		เอ็นวีดีอาร์เปลี่ยนแปลง		
		22 มี.ค. 66	23 มี.ค. 66	(พันหุ้น)	มูลค่า (ล้านบาท)	(%)
PTTEP	142.50	373.35	374.97	1,621.3	230.92	0.4
KBANK	131.50	376.20	377.94	1,744.6	229.86	0.5
CPALL	63.50	972.07	975.26	3,191.2	202.52	0.3
SCB	102.00	187.35	188.79	1,435.5	145.62	0.8
AOT	71.75	812.29	813.60	1,311.8	94.26	0.2
SINGER	18.00	15.72	20.98	5,258.1	94.06	33.5
SCC	322.00	109.14	109.42	278.4	89.68	0.3
BDMS	29.00	2,196.34	2,199.30	2,957.6	86.25	0.1
TRUE	8.45	3,455.62	3,464.15	8,524.0	71.21	0.2
GULF	52.75	480.50	481.81	1,310.3	69.18	0.3
WHA	4.22	840.50	856.17	15,660.0	65.87	1.9
BTS	7.15	1,408.36	1,417.59	9,228.5	65.59	0.7
BH	216.00	126.19	126.48	297.5	64.26	0.2
HMPRO	14.30	998.05	1,002.13	4,081.5	58.55	0.4
SIRI	1.70	1,598.46	1,628.26	29,792.3	50.11	1.9
GUNKUL	3.88	294.82	307.61	12,793.3	48.75	4.3
CBG	100.50	39.15	39.64	486.0	48.65	1.2
OSP	32.50	205.46	206.95	1,487.2	47.67	0.7
LH	9.75	2,400.56	2,405.16	4,608.2	44.81	0.2
BCH	19.80	261.29	263.45	2,165.3	43.05	0.8

ที่มา: ตลาดหลักทรัพย์ฯ และ เคจี ไอ (ประเทศไทย)

หมายเหตุ: ข้อมูลผลของการสะสมอาจมีการเปลี่ยนแปลงได้ภายหลังการปรับปรุงโดยตลาดหลักทรัพย์ฯ

**จำนวนหุ้นลดลงสูงสุด 20 อันดับ**

ชื่อหุ้น	ราคา (บาท)	จำนวนหุ้นที่ถือ (ล้านหุ้น)		เอ็นวีดีอาร์เปลี่ยนแปลง		
		22 มี.ค. 66	23 มี.ค. 66	(พันหุ้น)	มูลค่า (ล้านบาท)	(%)
BCPG	9.85	88.00	75.05	(12,956.0)	(127.66)	(14.7)
WAVE	0.20	253.35	241.91	(11,440.6)	(2.29)	(4.5)
TTB	1.38	3,561.35	3,554.96	(6,382.5)	(8.69)	(0.2)
ACE	2.40	184.74	180.97	(3,773.1)	(9.13)	(2.0)
TLI	12.50	130.99	129.22	(1,774.2)	(22.76)	(1.4)
SAWAD	51.50	142.53	140.80	(1,731.0)	(88.16)	(1.2)
BEAUTY	1.29	67.55	65.87	(1,672.7)	(2.14)	(2.5)
QH	2.40	779.23	777.57	(1,661.5)	(3.98)	(0.2)
BWG	0.90	179.80	178.16	(1,638.2)	(1.46)	(0.9)
NUSA	0.90	72.75	71.23	(1,522.9)	(1.37)	(2.1)
TWZ	0.06	523.26	521.81	(1,454.9)	(0.10)	(0.3)
CV	1.64	8.47	7.03	(1,438.2)	(2.37)	(17.0)
TPIPL	1.60	424.91	423.50	(1,414.1)	(2.26)	(0.3)
AQ	0.02	1,055.25	1,053.89	(1,359.4)	(0.03)	(0.1)
GTV	0.25	249.02	247.66	(1,358.0)	(0.37)	(0.5)
TGPRO-W3	0.01	66.33	64.97	(1,357.6)	(0.03)	(2.0)
BANPU	10.90	1,139.23	1,137.91	(1,321.1)	(13.88)	(0.1)
XPG	1.13	150.36	149.14	(1,221.7)	(1.38)	(0.8)
CPF	22.10	615.08	613.89	(1,185.7)	(26.12)	(0.2)
PSL	14.00	158.88	157.74	(1,141.2)	(15.86)	(0.7)

**มูลค่าลดลงสูงสุด 20 อันดับ**

ชื่อหุ้น	ราคา (บาท)	จำนวนหุ้นที่ถือ (ล้านหุ้น)		เอ็นวีดีอาร์เปลี่ยนแปลง		
		22 มี.ค. 66	23 มี.ค. 66	(พันหุ้น)	มูลค่า (ล้านบาท)	(%)
BCPG	9.85	88.00	75.05	(12,956.0)	(127.66)	(14.7)
SAWAD	51.50	142.53	140.80	(1,731.0)	(88.16)	(1.2)
CPN	68.00	330.03	329.18	(852.3)	(58.60)	(0.3)
PTTGC	46.50	317.67	316.56	(1,103.6)	(51.05)	(0.3)
INTUCH	75.00	211.46	210.99	(460.3)	(34.38)	(0.2)
DELTA	988.00	37.89	37.86	(32.8)	(32.62)	(0.1)
CPF	22.10	615.08	613.89	(1,185.7)	(26.12)	(0.2)
THG	68.75	26.05	25.68	(371.0)	(25.32)	(1.4)
JMT	47.00	82.83	82.30	(522.7)	(24.95)	(0.6)
TLI	12.50	130.99	129.22	(1,774.2)	(22.76)	(1.4)
MINT	33.25	615.77	615.17	(591.4)	(19.29)	(0.1)
SNNP	23.20	39.64	38.81	(834.1)	(19.22)	(2.1)
BCP	31.25	204.76	204.15	(610.8)	(19.13)	(0.3)
CRC	45.75	288.70	288.28	(418.6)	(19.12)	(0.1)
MEGA	43.75	88.29	87.85	(436.8)	(18.87)	(0.5)
JMART	23.30	88.08	87.35	(725.8)	(16.87)	(0.8)
PSL	14.00	158.88	157.74	(1,141.2)	(15.86)	(0.7)
CENTEL	56.00	65.29	65.01	(281.1)	(15.80)	(0.4)
BANPU	10.90	1,139.23	1,137.91	(1,321.1)	(13.88)	(0.1)
ADVANC	213.00	220.07	220.02	(49.8)	(10.85)	(0.0)

<https://www.kgieworld.co.th>

หมายเหตุ: 1. \*บริษัทอาจเป็นผู้ถือครองหุ้นสำคัญแสดงสิทธิออกพันธบัตรหลักทรัพย์นี้ / 2. เป้าพื้นฐาน หมายถึง ราคาเป้าหมายเชิงพื้นฐาน (Forecasted 12M Target price) ที่อ้างอิงจากบทวิเคราะห์ปัจจุบันของนักวิเคราะห์รายวัน / 3. เป้า Consensus หมายถึง ค่าเฉลี่ยของราคาเป้าหมายเชิงพื้นฐานที่จัดทำโดย Bloomberg consensus หรือ IAA Consensus

**Disclaimer**

บริษัทหลักทรัพย์ เคจีไอ (ประเทศไทย) จำกัด (มหาชน) ("บริษัท") มิได้ให้การรับรองใดๆ ถึงความถูกต้องและแท้จริงของข้อมูลในเอกสารนี้ ("ข้อมูล") ดังนั้นไม่ว่าจะด้วยเหตุใดก็ตาม บริษัทไม่ขอรับผิดชอบต่อความเสียหายในรายได้ หรือผลประโยชน์ใดๆ ทั้งทางตรงและทางอ้อมที่เกิดขึ้นจากการใช้ข้อมูล และข้อมูลนี้มิได้จัดทำขึ้นเพื่อเป็นการชักชวนหรือแนะนำให้ซื้อขายหลักทรัพย์ใดๆ ทั้งนี้ข้อมูลถูกจัดทำขึ้นจากแหล่งข้อมูลที่เป็นปัจจุบันและ บริษัทสงวนสิทธิในการแก้ไขข้อความใดๆ ในเอกสารนี้โดยมิต้องออกกล่าวอ้างหน้า

**รายงานหุ้นที่ถูกสั่งห้ามจำหน่าย (Silent Period) (เรียงตามวันที่สิ้นสุด)**

ชื่อหุ้น	ระยะเวลาห้ามจำหน่าย		จำนวนหุ้น (ล้านหุ้น)	ร้อยละของ ทุนชำระแล้ว	ทุนชำระแล้ว (ล้านบาท)	จำนวนหุ้นห้ามจำหน่ายคงเหลือ (ล้านหุ้น)				วันแรกในแต่ละช่วงที่สามารถจำหน่ายหุ้นได้				จำนวนหุ้นที่พ้นการห้ามจำหน่ายแต่ละช่วง (ล้านหุ้น)			
	วันเริ่มต้น	วันสิ้นสุด				6M	12M	18M	24M	6M	12M	18M	24M	6M	12M	18M	24M
BBGI	17 มี.ค. 65	16 มี.ค. 66	795.00	54.98	1,446.00	795.00	596.25	Free	Free	16 ก.ย. 65	16 มี.ค. 66	16 ก.ย. 66	16 มี.ค. 67	198.75	596.25	-	-
JDF	7 เม.ย. 65	6 เม.ย. 66	330.00	55.00	600.00	330.00	247.50	Free	Free	6 ต.ค. 65	6 เม.ย. 66	6 ต.ค. 66	6 เม.ย. 67	82.50	247.50	-	-
CEYE	29 เม.ย. 65	28 เม.ย. 66	148.00	54.81	270.00	148.00	111.00	Free	Free	28 ต.ค. 65	28 เม.ย. 66	28 ต.ค. 66	28 เม.ย. 67	37.00	111.00	-	-
BIS	5 พ.ค. 65	4 พ.ค. 66	172.00	54.78	314.00	172.00	129.00	Free	Free	4 พ.ย. 65	4 พ.ค. 66	4 พ.ย. 66	4 พ.ค. 67	43.00	129.00	-	-
KCC	5 พ.ค. 65	4 พ.ค. 66	341.00	55.00	620.00	341.00	255.75	Free	Free	4 พ.ย. 65	4 พ.ค. 66	4 พ.ย. 66	4 พ.ค. 67	85.25	255.75	-	-
FTI	19 พ.ค. 65	18 พ.ค. 66	247.00	54.89	450.00	247.00	185.25	Free	Free	18 พ.ย. 65	18 พ.ค. 66	18 พ.ย. 66	18 พ.ค. 67	61.75	185.25	-	-
PLUS	20 พ.ค. 65	19 พ.ค. 66	368.00	54.93	670.00	368.00	276.00	Free	Free	19 พ.ย. 65	19 พ.ค. 66	19 พ.ย. 66	19 พ.ค. 67	92.00	276.00	-	-
STP	14 มิ.ย. 65	13 มิ.ย. 66	55.00	55.00	100.00	55.00	41.25	Free	Free	13 ธ.ค. 65	13 มิ.ย. 66	13 ธ.ค. 66	13 มิ.ย. 67	13.75	41.25	-	-
TEKA	15 มิ.ย. 65	14 มิ.ย. 66	165.00	55.00	300.00	165.00	123.75	Free	Free	14 ธ.ค. 65	14 มิ.ย. 66	14 ธ.ค. 66	14 มิ.ย. 67	41.25	123.75	-	-
BLESS	7 ก.ค. 65	6 ก.ค. 66	440.00	55.00	800.00	440.00	330.00	Free	Free	6 ม.ค. 66	6 ก.ค. 66	6 ม.ค. 67	6 ก.ค. 67	110.00	330.00	-	-
TLI	25 ก.ค. 65	24 ก.ค. 66	6,297.00	55.00	11,450.00	6,297.00	4,722.75	Free	Free	24 ม.ค. 66	24 ก.ค. 66	24 ม.ค. 67	24 ก.ค. 67	1,574.25	4,722.75	-	-
CHIC	27 ก.ค. 65	26 ก.ค. 66	748.00	55.00	1,360.00	748.00	561.00	Free	Free	26 ม.ค. 66	26 ก.ค. 66	26 ม.ค. 67	26 ก.ค. 67	187.00	561.00	-	-
YONG	2 ส.ค. 65	1 ส.ค. 66	374.00	55.00	680.00	374.00	280.50	Free	Free	1 ก.พ. 66	1 ส.ค. 66	1 ก.พ. 67	1 ส.ค. 67	93.50	280.50	-	-
TGE	19 ส.ค. 65	18 ส.ค. 66	1,210.00	55.00	2,200.00	1,210.00	907.50	Free	Free	18 ก.พ. 66	18 ส.ค. 66	18 ก.พ. 67	18 ส.ค. 67	302.50	907.50	-	-
CH	12 ก.ย. 65	11 ก.ย. 66	440.00	55.00	800.00	440.00	330.00	Free	Free	11 มี.ค. 66	11 ก.ย. 66	11 มี.ค. 67	11 ก.ย. 67	110.00	330.00	-	-
TEGH	30 ก.ย. 65	29 ก.ย. 66	594.00	55.00	1,080.00	594.00	445.50	Free	Free	29 มี.ค. 66	29 ก.ย. 66	29 มี.ค. 67	29 ก.ย. 67	148.50	445.50	-	-
2ACS	3 ต.ค. 65	2 ต.ค. 66	236.00	54.88	430.00	236.00	177.00	Free	Free	2 เม.ย. 66	2 ต.ค. 66	2 เม.ย. 67	2 ต.ค. 67	59.00	177.00	-	-
AMARC	19 ต.ค. 65	18 ต.ค. 66	231.00	55.00	420.00	231.00	173.25	Free	Free	18 เม.ย. 66	18 ต.ค. 66	18 เม.ย. 67	18 ต.ค. 67	57.75	173.25	-	-
PCC	21 ต.ค. 65	20 ต.ค. 66	674.00	54.98	1,226.00	674.00	505.50	Free	Free	20 เม.ย. 66	20 ต.ค. 66	20 เม.ย. 67	20 ต.ค. 67	168.50	505.50	-	-
ITNS	25 ต.ค. 65	24 ต.ค. 66	121.00	55.00	220.00	121.00	90.75	Free	Free	24 เม.ย. 66	24 ต.ค. 66	24 เม.ย. 67	24 ต.ค. 67	30.25	90.75	-	-
AAI	1 พ.ย. 65	31 ต.ค. 66	1,168.00	54.96	2,125.00	1,168.00	876.00	Free	Free	30 เม.ย. 66	31 ต.ค. 66	30 เม.ย. 67	31 ต.ค. 67	292.00	876.00	-	-
BTG	2 พ.ย. 65	1 พ.ย. 66	1,064.00	55.02	1,934.00	1,064.00	798.00	Free	Free	1 พ.ค. 66	1 พ.ย. 66	1 พ.ค. 67	1 พ.ย. 67	266.00	798.00	-	-
KLINIQ	7 พ.ย. 65	6 พ.ย. 66	121.00	55.00	220.00	121.00	90.75	Free	Free	6 พ.ค. 66	6 พ.ย. 66	6 พ.ค. 67	6 พ.ย. 67	30.25	90.75	-	-
POLY	16 พ.ย. 65	15 พ.ย. 66	247.00	54.89	450.00	247.00	185.25	Free	Free	15 พ.ค. 66	15 พ.ย. 66	15 พ.ค. 67	15 พ.ย. 67	61.75	185.25	-	-
KJL	22 พ.ย. 65	21 พ.ย. 66	63.00	54.31	116.00	63.00	47.25	Free	Free	21 พ.ค. 66	21 พ.ย. 66	21 พ.ค. 67	21 พ.ย. 67	15.75	47.25	-	-
AURA	29 พ.ย. 65	28 พ.ย. 66	733.00	54.95	1,334.00	733.00	549.75	Free	Free	28 พ.ค. 66	28 พ.ย. 66	28 พ.ค. 67	28 พ.ย. 67	183.25	549.75	-	-
PRI	30 พ.ย. 65	29 พ.ย. 66	176.00	55.00	320.00	176.00	132.00	Free	Free	29 พ.ค. 66	29 พ.ย. 66	29 พ.ค. 67	29 พ.ย. 67	44.00	132.00	-	-
MTW	6 ธ.ค. 65	5 ธ.ค. 66	185.00	54.90	337.00	185.00	138.75	Free	Free	5 มิ.ย. 66	5 ธ.ค. 66	5 มิ.ย. 67	5 ธ.ค. 67	46.25	138.75	-	-
UBA	7 ธ.ค. 65	6 ธ.ค. 66	330.00	55.00	600.00	330.00	247.50	Free	Free	6 มิ.ย. 66	6 ธ.ค. 66	6 มิ.ย. 67	6 ธ.ค. 67	82.50	247.50	-	-
ITC	9 ธ.ค. 65	8 ธ.ค. 66	1,650.00	55.00	3,000.00	1,650.00	1,237.50	Free	Free	8 มิ.ย. 66	8 ธ.ค. 66	8 มิ.ย. 67	8 ธ.ค. 67	412.50	1,237.50	-	-
SGC	13 ธ.ค. 65	12 ธ.ค. 66	1,798.00	54.98	3,270.00	1,798.00	1,348.50	Free	Free	12 มิ.ย. 66	12 ธ.ค. 66	12 มิ.ย. 67	12 ธ.ค. 67	449.50	1,348.50	-	-
DTCENT	15 ธ.ค. 65	14 ธ.ค. 66	662.00	54.94	1,205.00	662.00	496.50	Free	Free	14 มิ.ย. 66	14 ธ.ค. 66	14 มิ.ย. 67	14 ธ.ค. 67	165.50	496.50	-	-
SM	20 ธ.ค. 65	19 ธ.ค. 66	605.00	55.00	1,100.00	605.00	453.75	Free	Free	19 มิ.ย. 66	19 ธ.ค. 66	19 มิ.ย. 67	19 ธ.ค. 67	151.25	453.75	-	-
WARRIX	21 ธ.ค. 65	20 ธ.ค. 66	330.00	55.00	600.00	330.00	247.50	Free	Free	20 มิ.ย. 66	20 ธ.ค. 66	20 มิ.ย. 67	20 ธ.ค. 67	82.50	247.50	-	-
MOSHI	22 ธ.ค. 65	21 ธ.ค. 66	165.00	55.00	300.00	165.00	123.75	Free	Free	21 มิ.ย. 66	21 ธ.ค. 66	21 มิ.ย. 67	21 ธ.ค. 67	41.25	123.75	-	-
KTMS	23 ธ.ค. 65	22 ธ.ค. 66	165.00	55.00	300.00	165.00	123.75	Free	Free	22 มิ.ย. 66	22 ธ.ค. 66	22 มิ.ย. 67	22 ธ.ค. 67	41.25	123.75	-	-
SAF	19 ม.ค. 66	18 ม.ค. 67	165.00	55.00	300.00	165.00	123.75	Free	Free	18 ก.ค. 66	18 ม.ค. 67	18 ก.ค. 67	18 ม.ค. 68	41.25	123.75	-	-
MASTER	25 ม.ค. 66	24 ม.ค. 67	132.00	55.00	240.00	132.00	99.00	Free	Free	24 ก.ค. 66	24 ม.ค. 67	24 ก.ค. 67	24 ม.ค. 68	33.00	99.00	-	-
SVR	8 ก.พ. 66	7 ก.พ. 67	280.00	54.90	510.00	280.00	210.00	Free	Free	7 ส.ค. 66	7 ก.พ. 67	7 ส.ค. 67	7 ก.พ. 68	70.00	210.00	-	-
NTSC	9 ก.พ. 66	8 ก.พ. 67	55.00	55.00	100.00	55.00	41.25	Free	Free	8 ส.ค. 66	8 ก.พ. 67	8 ส.ค. 67	8 ก.พ. 68	13.75	41.25	-	-
MEB	14 ก.พ. 66	13 ก.พ. 67	165.00	55.00	300.00	165.00	123.75	Free	Free	13 ส.ค. 66	13 ก.พ. 67	13 ส.ค. 67	13 ก.พ. 68	41.25	123.75	-	-
PQS	15 ก.พ. 66	14 ก.พ. 67	368.00	54.93	670.00	368.00	276.00	Free	Free	14 ส.ค. 66	14 ก.พ. 67	14 ส.ค. 67	14 ก.พ. 68	92.00	276.00	-	-
BVG	17 ก.พ. 66	16 ก.พ. 67	247.00	54.89	450.00	247.00	185.25	Free	Free	16 ส.ค. 66	16 ก.พ. 67	16 ส.ค. 67	16 ก.พ. 68	61.75	185.25	-	-

ที่มา: ตลาดหลักทรัพย์ฯ และ เคจีไอ (ประเทศไทย)

<https://www.kgieworld.co.th>

หมายเหตุ: 1. \*บริษัทอาจเป็นผู้ออกใบสำคัญแสดงสิทธิอนุพันธ์บนหลักทรัพย์นี้ / 2. เป้าพื้นฐาน หมายถึง ราคาเป้าหมายเชิงพื้นฐาน (Forecasted 12M Target price) ที่อ้างอิงจากบทวิเคราะห์ที่ปัจจัยพื้นฐานฉบับล่าสุดของฝ่ายวิจัย / 3. เป้า Consensus หมายถึง ค่าเฉลี่ยของราคาเป้าหมายเชิงพื้นฐานที่จัดทำโดย Bloomberg consensus หรือ IAA Consensus

**Disclaimer**

บริษัทหลักทรัพย์ เคจีไอ (ประเทศไทย) จำกัด (มหาชน) ("บริษัท") มิได้ให้การรับรองใดๆ ถึงความถูกต้องและแท้จริงของข้อมูลในเอกสารนี้ ("ข้อมูล") ดังนั้นไม่ว่าจะด้วยเหตุใดก็ตาม บริษัทไม่ขอรับผิดชอบต่อความเสียหายในรายได้ หรือผลประโยชน์ใดๆ ทั้งทางตรงและทางอ้อมที่เกิดขึ้นจากการใช้ ข้อมูล และข้อมูลนี้มิได้จัดทำขึ้นเพื่อเป็นการชักชวนหรือแนะนำให้ซื้อขายหลักทรัพย์ใดๆ ทั้งนี้ข้อมูลถูกจัดทำขึ้นจากแหล่งข้อมูลที่เป็นปัจจุบันและ บริษัทสงวนสิทธิในการแก้ไขข้อความใดๆ ในเอกสารนี้โดยมิได้ออกกล่าวล่วงหน้า



**รายงานการเปลี่ยนแปลงการถือครองหลักทรัพย์ของผู้บริหาร (Change of Management Holdings)**

ชื่อบริษัท	ชื่อผู้บริหาร	ความสัมพันธ์*	ประเภท	จำนวน (หุ้น)				ราคา (บาท)
				ซื้อ	ขาย	รับโอน	โอนออก	
AIMCG	นาย ธนาเดช โภกาสยานนท์	ผู้รายงาน	หน่วยทรัสต์		4,300			5.20
	นาย ธนาเดช โภกาสยานนท์	ผู้รายงาน	หน่วยทรัสต์		17,100			5.20
AS	นาย ปราโมทย์ สุดจิตพร	ผู้รายงาน	หุ้นสามัญ	1,334,700				14.54
ATP30	นางสาว นิชาพันธ์ รัตนเกตุ	ผู้รายงาน	หุ้นสามัญ	10,000				1.33
	นางสาว นิชาพันธ์ รัตนเกตุ	ผู้รายงาน	หุ้นสามัญ	50,000				1.33
CMC	นาย วิเชียร แพทยานันท์	คู่สมรส/ผู้ที่อยู่กิน	หุ้นสามัญ	22,400				1.47
GIFT	นาย สุรัชย์ เชนฐุโชติศักดิ์	ผู้รายงาน	หุ้นสามัญ	160,596,466				1.65
KKP	นาย ฟิลิป เชียง ของ แทน	ผู้รายงาน	ใบแสดงสิทธิใน	76,000				67.00
	นาย ฟิลิป เชียง ของ แทน	ผู้รายงาน	ใบแสดงสิทธิใน	76,000				67.00
KUN	นาง ประวีรรัตน์ เทวอักษร	คู่สมรส/ผู้ที่อยู่กิน	หุ้นสามัญ	100,000				2.16
	นาย คุณา เทวอักษร	ผู้รายงาน	หุ้นสามัญ	100,000				2.16
MBAX	นาย สุรัชย์ อิศวแก้วมงคล	คู่สมรส/ผู้ที่อยู่กิน	หุ้นสามัญ		100,000			4.60
MICRO	นาง รสนันท์ ยิ่งทวีศักดิ์	ผู้รายงาน	หุ้นสามัญ	25,000				3.46
MINT	นาย วิลเลียม เอ็ดลวี๊ด ไฮเน็ค	ผู้รายงาน	หุ้นสามัญ	241,576				31.25
	นาย วิลเลียม เอ็ดลวี๊ด ไฮเน็ค	ผู้รายงาน	ใบสำคัญฯ	10,980				9.40
	นาย วิลเลียม เอ็ดลวี๊ด ไฮเน็ค	ผู้รายงาน	ใบสำคัญฯ	7,549				3.20
	นาย วิลเลียม เอ็ดลวี๊ด ไฮเน็ค	ผู้รายงาน	ใบสำคัญฯ	8,330				3.02
MTC	นาย บัญญัติ นิลศิริ	ผู้รายงาน	หุ้นสามัญ		33,000			33.58
MTW	นางสาว ชื่นจิตร ตั้งพิชญโพธิ์	ผู้รายงาน	หุ้นสามัญ		5,391,300			6.39
	นางสาว ชื่นจิตร ตั้งพิชญโพธิ์	ผู้รายงาน	หุ้นสามัญ		1,802,000			6.28
	นางสาว ชื่นจิตร ตั้งพิชญโพธิ์	ผู้รายงาน	หุ้นสามัญ		1,507,500			6.11
PROEN	นาย กิตติพันธ์ ศรีบัวเอี่ยม	ผู้รายงาน	หุ้นสามัญ	50,000				5.15
SABUY	นาย ชูเกียรติ รุจนพรพิช	ผู้รายงาน	หุ้นสามัญ	657,700				11.10
SKR	นาย เสนีย์ กระจ่างศรี	ผู้รายงาน	หุ้นสามัญ		15,000			8.83
SPA	นาย ภูมิพันธ์ บุญญาปะมัย	นิติบุคคลซึ่งผู้จัด	หุ้นสามัญ			1,964,700		10.90
	นาย ภูมิพันธ์ บุญญาปะมัย	นิติบุคคลซึ่งผู้จัด	หุ้นสามัญ	207,500				10.23
STC	นาย สุรสิทธิ์ ชัยตระกูลทอง	ผู้รายงาน	หุ้นสามัญ	50,600				0.76
TCMC	นาย พิมล ศรีวิกรม์	ผู้รายงาน	หุ้นสามัญ	623,500				1.79
TPS	นาย บุญสม กิจเกษตรสถาพร	ผู้รายงาน	ใบสำคัญฯ		15,000,000			2.00
UVAN	นาย สันติ สอนยศ	ผู้รายงาน	หุ้นสามัญ	10,000				7.45
WARRIX	นาย สง่า ตั้งจันสิริ	ผู้รายงาน	หุ้นสามัญ	50,000				10.80

ที่มา: เว็บไซต์ ก.ล.ด.

หมายเหตุ: \* กรณีที่บริษัทมีผู้บริหารเป็นคู่สมรสกัน ถ้ามีการซื้อขายหลักทรัพย์ คู่สมรสทั้ง 2 คน จะมีหน้าที่ต้องรายงาน ซึ่งจะทำให้เกิดการแสดงผลการเข้าซ้อนกัน เช่น นาย A และนาง B เป็นคู่สมรสกันและเป็นผู้บริหารของ บมจ. AB ทั้งคู่ ถ้านาย A ซื้อหุ้น AB 1 รายการ การแสดงผลจะเป็น 2 รายการดังนี้ รายการที่ 1 นาย A ผู้จัดทำ ซื้อหุ้น รายการที่ 2 นาง B คู่สมรส ซื้อหุ้น จึงขอให้ใช้ข้อมูลด้วยความระมัดระวัง

<https://www.kgieworld.co.th>

หมายเหตุ: 1. \*บริษัทอาจเป็นผู้ถือครองใบสำคัญแสดงสิทธิในหุ้นพันธบัตรหลักทรัพย์นี้ / 2. เบื้องต้น หมายความว่าราคาเป้าหมายเชิงพื้นฐาน (Forecasted 12M Target price) ที่อ้างอิงจากบทวิเคราะห์ที่ปัจจัยพื้นฐานฉบับล่าสุดของฝ่ายวิจัยฯ / 3. เป้า Consensus หมายความว่า ค่าเฉลี่ยของราคาเป้าหมายเชิงพื้นฐานที่จัดทำโดย Bloomberg consensus หรือ IAA Consensus

**Disclaimer**

บริษัทหลักทรัพย์ เคจีไอ (ประเทศไทย) จำกัด (มหาชน) ("บริษัท") มิได้ให้การรับรองใดๆ ถึงความถูกต้องและแท้จริงของข้อมูลในเอกสารนี้ ("ข้อมูล") ดังนั้นไม่ว่าจะด้วยเหตุใดก็ตาม บริษัทไม่ขอรับผิดชอบต่อความเสียหายในรายได้ หรือผลประโยชน์ใดๆ ทั้งทางตรงและทางอ้อมที่เกิดขึ้นจากการใช้ ข้อมูล และข้อมูลนี้มิได้จัดทำขึ้นเพื่อการชักชวนหรือแนะนำให้ซื้อขายหลักทรัพย์ใดๆ ทั้งนี้ข้อมูลถูกจัดทำขึ้นจากแหล่งข้อมูลที่เป็นปัจจุบันและ บริษัทสงวนสิทธิในการแก้ไขข้อความใดๆ ในเอกสารนี้โดยมิต้องออกกล่าวอ้างหน้า

ปฏิทินหุ้น

จันทร์	อังคาร	พุธ	พฤหัสบดี	ศุกร์
20 มี.ค. 66	21 มี.ค. 66	22 มี.ค. 66	23 มี.ค. 66	24 มี.ค. 66
PATO XD @ 0.41 บาท จ่าย 10 พ.ค. 66 KCE XD @ 0.60 บาท จ่าย 12 พ.ค. 66 WINMED XD @ 0.0569 บาท จ่าย 19 พ.ค. 66 LANNA XD @ 1.55 บาท จ่าย 23 พ.ค. 66 KCAR XD @ 0.3 บาท จ่าย 24 พ.ค. 66  ITEL-W3 ขึ้น SP เพื่อใช้สิทธิครั้งสุดท้าย ตั้งแต่ 20 มี.ค. - 12 เม.ย. 66  เข้าเทรด SET วันแรก ADVANC13C2308A IVL13C2308A KCE13P2307A MTC13C2308A SCGP13C2308A BANPU41C2309A PTTEP41P2308A TRUE41C2308A SET5008C2306C, SET5008C2306C AIA28P2308A GEELY28P2308A PINGAN28C2308A SUNNY28C2308A BCH01C2310A BEM01C2309A, BEM01P2309A BTS01C2310A CENTEL01P2309A CHG01C2310A DOHOME01C2309A GPSC01C2309A GUNKUL01C2309A JMART01C2309A KBANK01C2309A KCE01P2308A MINT01C2309A PTTEP01C2309A RCL01P2308A SCGP01C2309A SET5001C2306A, SET5001P2306A SPRC01C2310A TIDLOR01C2310A TOP01P2309A TRUE01C2310A TU01C2309A VGI01C2310A CPALL16C2307A KBANK16C2307B SET5016P2306B AWC19C2308A BBL19C2308A CPF19C2309A KTB19C2309A  เพิ่มทุน CHO เข้าเทรด 30,447,112 หุ้น เพิ่มทุน PRG เข้าเทรด 2,921,438 หุ้น	PROSPECT XD @ 0.22 บาท จ่าย 31 มี.ค. 66 ADD XD @ 0.06 บาท จ่าย 9 พ.ค. 66 TTA XD @ 0.22 บาท จ่าย 12 พ.ค. 66  เข้าเทรด SET วันแรก CBG13C2308A CPF13C2308A DELTA19C2308A EGCO19C2309A MTC19C2308A SCGP19C2309A CBG41C2308A EA41C2308A MCA5041C2306B  เพิ่มทุน JCKH เข้าเทรด 44,444,444 หุ้น เพิ่มทุน MBK เข้าเทรด 33,164,065 หุ้น	CMAN XD @ 0.04 บาท จ่าย 26 พ.ค. 66 JKN XR 2:1 @ 3 บาท  เข้าเทรด SET วันแรก ITTHI DELTA13C2308A FORTH13C2308A PTT13C2308A SINGER13C2308A IVL41C2308A SCGP41C2308A SET5041C2309A, SET5041P2309A SET5041P2306E CHG19C2309A NEX19C2309A SET5019C2306G STA19C2309A SET5024C2306A BABA28P2308B  เพิ่มทุน STOWER เข้าเทรด 135 หุ้น เพิ่มทุน TNL เข้าเทรด 92,309,896 หุ้น	CMR XD @ 0.066 บาท TMILL XD @ 0.13 บาท จ่าย 25 พ.ค. 66 STEC XD @ 0.30 บาท TSTE XD @ 0.14 บาท จ่าย 26 พ.ค. 66  เพิ่มทุน MBAX เข้าเทรด 3,422,877 หุ้น	LEE XD @ 0.03 บาท จ่าย 18 พ.ค. 66 TVO XD @ 0.85 บาท จ่าย 19 พ.ค. 66 CIG XW 6:1 @ ฟรี  เพิ่มทุน CEYE เข้าเทรด 19,960,078 หุ้น

<https://www.kgieworld.co.th>

หมายเหตุ: 1. \*บริษัทอาจเป็นผู้ถือครองหุ้นสำคัญแสดงสิทธิของหุ้นที่บริษัทมี / 2. เป้าพื้นฐาน หมายถึง ราคาเป้าหมายเชิงพื้นฐาน (Forecasted 12M Target price) ที่อ้างอิงจากบทวิเคราะห์ที่ปัจจัยพื้นฐานฉบับล่าสุดของฝ่ายวิจัยฯ / 3. เป้า Consensus หมายถึง ค่าเฉลี่ยของราคาเป้าหมายเชิงพื้นฐานที่จัดทำโดย Bloomberg consensus หรือ IAA Consensus

Disclaimer

บริษัทหลักทรัพย์ เคจีไอ (ประเทศไทย) จำกัด (มหาชน) ("บริษัท") มิได้ให้การรับรองใดๆ ถึงความถูกต้องและแท้จริงของข้อมูลในเอกสารนี้ ("ข้อมูล") ดังนั้นไม่ว่าจะด้วยเหตุใดก็ตาม บริษัทไม่ขอรับผิดชอบต่อความเสียหายในรายได้ หรือผลประโยชน์ใดๆ ทั้งทางตรงและทางอ้อมที่เกิดขึ้นจากการใช้ข้อมูล และข้อมูลนี้มิได้จัดทำขึ้นเพื่อเป็นการชักชวนหรือแนะนำให้ซื้อขายหลักทรัพย์ใดๆ ทั้งนี้ข้อมูลถูกจัดทำขึ้นจากแหล่งข้อมูลที่เป็นปัจจุบันและ บริษัทสงวนสิทธิในการแก้ไขข้อความใดๆ ในเอกสารนี้โดยมิต้องออกกล่าวล่วงหน้า

**ปฏิทินหุ้น (ต่อ)**

จันทร์	อังคาร	พุธ	พฤหัสบดี	ศุกร์
27 มี.ค. 66	28 มี.ค. 66	29 มี.ค. 66	30 มี.ค. 66	31 มี.ค. 66
UPF XD @ 2.85 บาท จ่าย 10 พ.ค. 66 SQ XD @ 0.11 บาท จ่าย 11 พ.ค. 66	AS XD @ 0.23 บาท จ่าย 9 พ.ค. 66 SUC XD @ 1.50 บาท จ่าย 10 พ.ค. 66 IMH XD @ 0.14 บาท จ่าย 25 พ.ค. 66	ขึ้น SP เพื่อใช้สิทธิครั้งสุดท้าย CGD-W5 SINGER-W2 SONIC-W1 ตั้งแต่ 29 มี.ค. - 21 เม.ย. 66	BVG XD @ 0.04 บาท จ่าย 11 พ.ค. 66 CPI XD @ 0.21 บาท จ่าย 19 พ.ค. 66 RAM XD @ 0.3 บาท จ่าย 26 พ.ค. 66	COTTO XD @ 0.04 บาท Q-CON XD @ 0.75 บาท จ่าย 21 เม.ย. 66
3 เม.ย. 66	4 เม.ย. 66	5 เม.ย. 66	6 เม.ย. 66	7 เม.ย. 66
THCOM XD @ 0.50 บาท จ่าย 26 เม.ย. 66  VL-W1 ขึ้น SP เพื่อใช้สิทธิครั้งสุดท้าย ตั้งแต่ 3 - 27 เม.ย. 66  ขึ้น SP เพื่อใช้สิทธิครั้งสุดท้าย AP08C2303A, AWC08C2303A BAM08C2303A, BCP08C2303A BEM08C2303A, CHG08C2303A CK08C2303A, CRC08C2303A EA08C2303A, ESSO08C2303A FORTH08C2303A, HMPRO08C2303A IRPC08C2303A, JMART08C2303A JMT08C2303A, KBANK08C2303A KEX08C2303A, KKP08C2303A KTB08C2303A, MTC08C2303A ONEE08C2303A, OSP08C2303A PSL08C2303A, PTTGC08C2303A RCL08C2303A, SCGP08C2303A SINGER08C2303A, STARK08C2303A TIPH08C2303A, TQM08C2303A TTA08C2303A, TTB08C2303A ตั้งแต่ 3 - 5 เม.ย. 66	SCGP XD @ 0.35 บาท จ่าย 24 เม.ย. 66 DCC XD @ 0.011 บาท จ่าย 27 เม.ย. 66	GLORY XD @ 0.06 บาท จ่าย 26 เม.ย. 66	วันพระบาทสมเด็จพระพุทธยอดฟ้าจุฬาโลกมหาราช และวันพระลี้กษัตริย์บรมราชวงศ์	SCC XD @ 2 บาท จ่าย 25 เม.ย. 66 GPI XD @ 0.04 บาท จ่าย 27 เม.ย. 66 CHEWA XD @ 0.0183 บาท SMPC XD @ 0.40 บาท จ่าย 28 เม.ย. 66
10 เม.ย. 66	11 เม.ย. 66	12 เม.ย. 66	13 เม.ย. 66	14 เม.ย. 66
BPP XD @ 0.30 บาท QTC XD @ 0.20 บาท จ่าย 26 เม.ย. 66 ATP30 XD @ 0.03 บาท BANPU XD @ 0.75 บาท จ่าย 28 เม.ย. 66 TVDH XW 3:1 @ 0.30 บาท  ขึ้น SP เพื่อใช้สิทธิครั้งสุดท้าย AIE-W2 MINT-W8 ตั้งแต่ 10 เม.ย. - 5 พ.ค. 66 AWC13C2304A BH13C2304A CPF13C2304A HANA13C2304B PTTEP13C2304A SCB13C2304A STARK13C2304A TCAP13C2304A VGH13C2304A ตั้งแต่ 10 - 12 เม.ย. 66	KWC XD @ 10 บาท จ่าย 24 เม.ย. 66 J XD @ 0.03 บาท JMT XD @ 0.59 บาท จ่าย 2 พ.ค. 66 JMART XD @ 0.66 บาท จ่าย 3 พ.ค. 66	TTB XD @ 0.053 บาท จ่าย 3 พ.ค. 66	วันสงกรานต์	วันสงกรานต์

<https://www.kgieworld.co.th>

หมายเหตุ: 1. \*บริษัทอาจเป็นผู้ถือครองใบสำคัญแสดงสิทธิอนุพันธ์บนหลักทรัพย์นี้ / 2. เป้าพื้นฐาน หมายถึง ราคาเป้าหมายเชิงพื้นฐาน (Forecasted 12M Target price) ที่อ้างอิงจากบทวิเคราะห์ที่ปัจจัยพื้นฐานฉบับล่าสุดของฝ่ายวิจัยฯ / 3. เป้า Consensus หมายถึง ค่าเฉลี่ยของราคาเป้าหมายเชิงพื้นฐานที่จัดทำโดย Bloomberg consensus หรือ IAA Consensus

**Disclaimer**

บริษัทหลักทรัพย์ เคจีไอ (ประเทศไทย) จำกัด (มหาชน) ("บริษัท") มิได้ให้การรับรองใดๆ ถึงความถูกต้องและแท้จริงของข้อมูลในเอกสารนี้ ("ข้อมูล") ดังนั้นไม่ว่าจะด้วยเหตุใดก็ตาม บริษัทไม่ขอรับผิดชอบต่อความเสียหายในรายได้ หรือผลประโยชน์ใดๆ ทั้งทางตรงและทางอ้อมที่เกิดขึ้นจากการใช้ ข้อมูล และข้อมูลนี้มิได้จัดทำขึ้นเพื่อเป็นการชักชวนหรือชี้แนะให้ซื้อขายหลักทรัพย์ใดๆ ทั้งนี้ข้อมูลถูกจัดทำขึ้นจากแหล่งข้อมูลที่เป็นปัจจุบันและ บริษัทสงวนสิทธิในการแก้ไขข้อความใดๆ ในเอกสารนี้โดยมิต้องบอกกล่าวล่วงหน้า

ปฏิทินหุ้น (ต่อ)

จันทร์	อังคาร	พุธ	พฤหัสบดี	ศุกร์
17 เม.ย. 66	18 เม.ย. 66	19 เม.ย. 66	20 เม.ย. 66	21 เม.ย. 66
GC XD @ 0.15 บาท จ่าย 28 เม.ย. 66 KBANK XD @ 3.50 บาท S11 XD @ 0.10 บาท SCB XD @ 5.19 บาท TMT XD @ 0.15 บาท UKEM XD @ 0.015 บาท จ่าย 3 พ.ค. 66	KTB XD @ 0.682 บาท KTC XD @ 1.15 บาท RS XD @ 10:1 หุ้น RS XD @ 0.0111 บาท TCAP XD @ 1.90 บาท TIPCO XD @ 0.70 บาท TOG XD @ 0.43 บาท จ่าย 3 พ.ค. 66 KGI XD @ 0.355 บาท จ่าย 9 พ.ค. 66  PIMO-W2 ขึ้น SP เพื่อใช้สิทธิครั้งสุดท้าย ตั้งแต่ 18 เม.ย. - 11 พ.ค. 66	HMPRO XD @ 0.21 บาท PJW XD @ 0.05 บาท TPLAS XD @ 0.10 บาท YUASA XD @ 0.346 บาท จ่าย 3 พ.ค. 66 STA XD @ 1.00 บาท STGT XD @ 0.25 บาท TIDLOR XD @ 8:1 หุ้น TIDLOR XD @ 0.292 บาท จ่าย 8 พ.ค. 66 FTE XD @ 0.06 บาท จ่าย 9 พ.ค. 66  TCC-W4 ขึ้น SP เพื่อใช้สิทธิครั้งสุดท้าย ตั้งแต่ 19 เม.ย. - 12 พ.ค. 66	MAJOR XD @ 0.25 บาท จ่าย 3 พ.ค. 66 AIT XD @ 0.17 บาท JR XD @ 0.09 บาท NER XD @ 0.31 บาท THANA XD @ 0.07 บาท จ่าย 9 พ.ค. 66	PSL XD @ 0.25 บาท จ่าย 9 พ.ค. 66 TISCO XD @ 7.75 บาท จ่าย 10 พ.ค. 66 BBL XD @ 3 บาท จ่าย 12 พ.ค. 66
24 เม.ย. 66	25 เม.ย. 66	26 เม.ย. 66	27 เม.ย. 66	28 เม.ย. 66
CIMBT XD @ 0.0115 บาท จ่าย 10 พ.ค. 66 CH XD @ 0.06 บาท จ่าย 12 พ.ค. 66  NUSA-W4 ขึ้น SP เพื่อใช้สิทธิครั้งสุดท้าย ตั้งแต่ 24 เม.ย. - 17 พ.ค. 66	FPI XD @ 0.08 บาท จ่าย 9 พ.ค. 66 UBA XD @ 0.0459 บาท WFX XD @ 0.21 บาท จ่าย 15 พ.ค. 66 III XD @ 0.40 บาท จ่าย 16 พ.ค. 66 BGC XD @ 0.12 บาท SMART XD @ 0.0365 บาท จ่าย 17 พ.ค. 66  SNP-W2 ขึ้น SP เพื่อใช้สิทธิครั้งสุดท้าย ตั้งแต่ 25 เม.ย. - 18 พ.ค. 66	SKR XD @ 0.08 บาท จ่าย 10 พ.ค. 66 KCC XD @ 0.0212 บาท จ่าย 17 พ.ค. 66 GUNKUL XD @ 0.06 บาท จ่าย 18 พ.ค. 66 EASTW XD @ 0.09 บาท จ่าย 19 พ.ค. 66  NEX-W2 ขึ้น SP เพื่อใช้สิทธิครั้งสุดท้าย ตั้งแต่ 26 เม.ย. - 19 พ.ค. 66	PDJ XD @ 10:1 หุ้น PDJ XD @ 0.111111 บาท RBF XD @ 0.10 บาท จ่าย 15 พ.ค. 66 AAI XD @ 0.20 บาท NSL XD @ 0.3 บาท TM XD @ 0.05 บาท จ่าย 16 พ.ค. 66 MAKRO XD @ 0.33 บาท MTC XD @ 0.95 บาท SAMCO XD @ 0.10 บาท SRICHA XD @ 0.20 บาท WHAUP XD @ 0.10 บาท จ่าย 17 พ.ค. 66 JDF XD @ 0.02 บาท KKP XD @ 1.50 บาท MINT XD @ 0.25 บาท QH XD @ 0.1 บาท SAK XD @ 0.137 บาท SGC XD @ 0.11 บาท TPCH XD @ 0.183 บาท จ่าย 18 พ.ค. 66 AUCTION XD @ 0.305 บาท HTECH XD @ 0.04 บาท POLY XD @ 0.08 บาท SUN XD @ 0.10 บาท TKC XD @ 0.40 บาท จ่าย 19 พ.ค. 66 SFLEX XD @ 0.03 บาท จ่าย 22 พ.ค. 66 KKP XW 12:1 @ ฟรี (W5) KKP XW 12:1 @ ฟรี (W6)	ALUCON XD @ 10 บาท จ่าย 15 พ.ค. 66 SO XD @ 0.20 บาท จ่าย 17 พ.ค. 66 ASW XD @ 0.5226 บาท CEYE XD @ 0.15 บาท DTCI XD @ 0.35 บาท IHL XD @ 0.10 บาท MFC XD @ 1.50 บาท NEW XD @ 4 บาท PCSGH XD @ 0.20 บาท RSP XD @ 0.21 บาท จ่าย 18 พ.ค. 66 CHG XD @ 20 บาท DTCENT XD @ 25:1 หุ้น DTCENT XD @ 0.002 บาท MENA XD @ 0.03 บาท PREB XD @ 0.5 บาท SCG XD @ 0.05 บาท TPBI XD @ 0.20 บาท TWPC XD @ 0.2158 บาท จ่าย 19 พ.ค. 66 NRF XD @ 0.03 บาท จ่าย 22 พ.ค. 66 AYUD XD @ 0.26 บาท จ่าย 24 พ.ค. 66 K XW 6:1 @ ฟรี PROS XW 2:1 @ ฟรี SKY XR 20:1 @ 13 บาท TMC XW 3:1 @ 0.05 บาท CIG XR 2:1 @ 0.50 บาท CIG XW 6(XR):1 @ ฟรี  NEX-W2 ขึ้น SP เพื่อใช้สิทธิครั้งสุดท้าย ตั้งแต่ 28 เม.ย. - 19 พ.ค. 66

**Disclaimer**

บริษัทหลักทรัพย์ เคจีโอ (ประเทศไทย) จำกัด (มหาชน) ("บริษัท") มิได้ให้การรับรองใดๆ ถึงความถูกต้องและแท้จริงของข้อมูลในเอกสารนี้ ("ข้อมูล") ดังนั้นไม่ว่าจะด้วยเหตุใดก็ตาม บริษัทไม่ขอรับผิดชอบต่อความเสียหายในรายได้ หรือผลประโยชน์ใดๆ ทั้งทางตรงและทางอ้อมที่เกิดขึ้นจากการใช้ ข้อมูล และข้อมูลนี้มิได้จัดทำขึ้นเพื่อการชักชวนหรือแนะนำซื้อขายหลักทรัพย์ใดๆ ทั้งนี้ข้อมูลถูกจัดทำขึ้นจากแหล่งข้อมูลที่เป็นปัจจุบันและ บริษัทสงวนสิทธิในการแก้ไขข้อความใดๆ ในเอกสารนี้โดยมิได้ออกกล่าวล่วงหน้า

## ปฏิทินหุ้น (ต่อ)

จันทร์	อังคาร	พุธ	พฤหัสบดี	ศุกร์	
1 พ.ค. 66	2 พ.ค. 66	3 พ.ค. 66	4 พ.ค. 66	5 พ.ค. 66	
วันแรงงานแห่งชาติ	MGT XD @ 0.08 บาท SCAP XD @ 0.80 บาท SVI XD @ 0.26 บาท จ่าย 16 พ.ค. 66 L&E XD @ 0.061 บาท MODERN XD @ 0.06 บาท NETBAY XD @ 0.8162 บาท จ่าย 17 พ.ค. 66 SC XD @ 0.17 บาท จ่าย 18 พ.ค. 66 AMARC XD @ 0.10 บาท CPALL XD @ 0.75 บาท HTC XD @ 0.97 บาท LHFG XD @ 0.01 บาท LPH XD @ 0.10 บาท MFEC XD @ 0.40 บาท PR9 XD @ 0.29 บาท SAWAD XD @ 1.8 บาท SNNP XD @ 0.23 บาท จ่าย 19 พ.ค. 66 BIS XD @ 0.0625 บาท ESSO XD @ 0.30 บาท INET XD @ 0.106100000005 บาท SORKON XD @ 0.1 บาท THIP XD @ 1.75 บาท จ่าย 22 พ.ค. 66 AHC XD @ 1.18 บาท BAM XD @ 0.55 บาท CHOTI XD @ 8.50 บาท CPANEL XD @ 0.17 บาท MOSHI XD @ 10:1 หุ้น MOSHI XD @ 0.10 บาท PRAKIT XD @ 1 บาท PIMO XD @ 0.042 บาท จ่าย 23 พ.ค. 66 DMT XD @ 0.5 บาท จ่าย 25 พ.ค. 66 B XR 1:6 @ 0.06 บาท INET XW 5:1 @ ฟรี	SICT XD @ 5:1 หุ้น SICT XD @ 0.0112 บาท จ่าย 8 พ.ค. 66 BE8 XD @ 10:1 หุ้น BE8 XD @ 0.005 บาท จ่าย 12 พ.ค. 66 AMATAV XD @ 0.07 บาท จ่าย 18 พ.ค. 66 AMATA XD @ 0.40 บาท EKH XD @ 40:1 หุ้น EKH XD @ 0.32 บาท IVL XD @ 0.40 บาท SABINA XD @ 0.59 บาท SABUY XD @ 4:1 หุ้น SABUY XD @ 0.0278 บาท SAUCE XD @ 1.65 บาท SINGER XD @ 0.26 บาท SMD XD @ 0.50 บาท TSR XD @ 10:1 หุ้น TSR XD @ 0.0111 บาท จ่าย 19 พ.ค. 66 ACG XD @ 0.0133 บาท APCO XD @ 0.155 บาท APP XD @ 0.14 บาท BRI XD @ 0.721 บาท D XD @ 7.5:1 หุ้น D XD @ 0.00741 บาท CKP XD @ 0.085 บาท KWM XD @ 0.058 บาท YGG XD @ 0.067 บาท จ่าย 22 พ.ค. 66 ICC XD @ 1 บาท OCC XD @ 0.05 บาท SCN XD @ 0.055 บาท SPI XD @ 0.6 บาท TFG XD @ 0.30 บาท WACOAL XD @ 0.70 บาท จ่าย 23 พ.ค. 66 BJC XD @ 0.65 บาท CIVIL XD @ 0.02 บาท KISS XD @ 0.08 บาท PAF XD @ 0.0102 บาท PPS XD @ 0.01 บาท SSF XD @ 0.4814 บาท S&J XD @ 1.70 บาท TNL XD @ 0.20 บาท TPCS XD @ 1 บาท จ่าย 24 พ.ค. 66 AKP XD @ 0.025 บาท COLOR XD @ 0.08 บาท KTMS XD @ 0.0327 บาท NYT XD @ 0.22 บาท OSP XD @ 0.45 บาท SALEE XD @ 0.07 บาท SSP XD @ 10:1 หุ้น SSP XD @ 0.06111 บาท STP XD @ 0.25 บาท SWC XD @ 0.25 บาท จ่าย 25 พ.ค. 66 CPR XD @ 0.089 บาท PRM XD @ 0.25 บาท RICHY XD @ 32:1 หุ้น RICHY XD @ 0.00385 บาท ROJNA XD @ 0.30 บาท SM XD @ 0.04 บาท SST XD @ 0.03 บาท จ่าย 26 พ.ค. 66 BLA XD @ 0.28 บาท KGEN XR 5:1 @ 1 บาท KGEN XW 3:1 @ ฟรี	วันฉัตรมงคล		วันหยุดพิเศษ (เพิ่มเติม)

<https://www.kgieworld.co.th>

หมายเหตุ: 1. \*บริษัทอาจเป็นผู้ถือครองใบสำคัญแสดงสิทธิอนุพันธ์บนหลักทรัพย์นี้ / 2. เป้าพื้นฐาน หมายถึง ราคาเป้าหมายเชิงพื้นฐาน (Forecasted 12M Target price) ที่อ้างอิงจากบทวิเคราะห์ที่ปัจจัยพื้นฐานฉบับล่าสุดของฝ่ายวิจัยฯ / 3. เป้า Consensus หมายถึง ค่าเฉลี่ยของราคาเป้าหมายเชิงพื้นฐานที่จัดทำโดย Bloomberg consensus หรือ IAA Consensus

**Disclaimer**

บริษัทหลักทรัพย์ เคจีไอ (ประเทศไทย) จำกัด (มหาชน) ("บริษัท") มิได้ให้การรับรองใดๆ ถึงความถูกต้องและแท้จริงของข้อมูลในเอกสารนี้ ("ข้อมูล") ดังนั้นไม่ว่าจะด้วยเหตุใดก็ตาม บริษัทฯ ไม่ขอรับผิดชอบต่อความเสียหายในรายได้ หรือผลประโยชน์ใดๆ ทั้งทางตรงและทางอ้อมที่เกิดขึ้นจากการใช้ ข้อมูล และข้อมูลนี้มิได้จัดทำขึ้นเพื่อเป็นการชักชวนหรือชี้แนะให้ซื้อขายหลักทรัพย์ใดๆ ทั้งนี้ข้อมูลถูกจัดทำขึ้นจากแหล่งข้อมูลที่เป็นปัจจุบันและ บริษัทฯ สงวนสิทธิ์ในการแก้ไขข้อความใดๆ ในเอกสารนี้โดยมิต้องออกกล่าวอ้างหน้า

**ปฏิทินหุ้น (ต่อ)**

จันทร์	อังคาร	พุธ	พฤหัสบดี	ศุกร์
8 พ.ค. 66	9 พ.ค. 66	10 พ.ค. 66	11 พ.ค. 66	12 พ.ค. 66
MICRO XD @ 0.036 บาท จ่าย 18 พ.ค. 66	PROEN XD @ 0.12 บาท จ่าย 18 พ.ค. 66	SPC XD @ 1 บาท จ่าย 23 พ.ค. 66	PG XD @ 0.2 บาท จ่าย 24 พ.ค. 66	NNCL XD @ 0.05 บาท จ่าย 23 พ.ค. 66
MITSIB XD @ 20:1 หุ้น	BCH XD @ 0.40 บาท	PB XD @ 1.14 บาท	SENA XD @ 0.078368 บาท	BRR XD @ 0.2 บาท
MITSIB XD @ 0.0025 บาท	JUBILE XD @ 0.35 บาท	จ่าย 24 พ.ค. 66	TRU XD @ 10:1 หุ้น	CHARAN XD @ 2 บาท
จ่าย 19 พ.ค. 66	จ่าย 19 พ.ค. 66	ALLA XD @ 0.07 บาท	TRU XD @ 0.35 บาท	จ่าย 25 พ.ค. 66
AURA XD @ 0.08 บาท	HPT XD @ 0.0212 บาท	ASEFA XD @ 0.18 บาท	WHA XD @ 0.1003 บาท	
LH XD @ 0.35 บาท	ILM XD @ 0.6 บาท	SIAM XD @ 0.03 บาท	จ่าย 25 พ.ค. 66	
SCM XD @ 0.11 บาท	จ่าย 22 พ.ค. 66	STI XD @ 0.17 บาท	AKR XD @ 0.045 บาท	
จ่าย 22 พ.ค. 66	AWC XD @ 0.032 บาท	จ่าย 25 พ.ค. 66	TMI XD @ 0.015 บาท	
AU XD @ 0.15 บาท	BBIK XD @ 0.40 บาท	ARROW XD @ 0.25 บาท	จ่าย 26 พ.ค. 66	
KAMART XD @ 0.08 บาท	EASON XD @ 0.06 บาท	ILINK XD @ 0.2 บาท	AKR XW 5:1 @ ฟรี	
SPALI XD @ 0.75 บาท	M XD @ 0.90 บาท	ITEL XD @ 0.0635 บาท	TEAMG XW 5:1 @ ฟรี	
TACC XD @ 0.19 บาท	MOONG XD @ 0.10 บาท	MEB XD @ 0.05 บาท	TMI XW 2:1 @ ฟรี	
TPS XD @ 0.10 บาท	PRAPAT XD @ 0.04 บาท	SMIT XD @ 0.20 บาท	MILL XW 4:1 @ 0.02 บาท	
จ่าย 23 พ.ค. 66	จ่าย 24 พ.ค. 66	TOPP XD @ 3.82 บาท		
ASIAN XD @ 0.40 บาท	AMR XD @ 0.05 บาท	จ่าย 26 พ.ค. 66		
FNS XD @ 0.20 บาท	AP XD @ 0.65 บาท			
ICHI XD @ 0.06 บาท	BAY XD @ 0.45 บาท			
MK XD @ 0.11 บาท	BEC XD @ 0.16 บาท			
จ่าย 24 พ.ค. 66	FE XD @ 3.50 บาท			
CPF XD @ 0.35 บาท	NOBLE XD @ 0.20 บาท			
CSS XD @ 0.05 บาท	PIN XD @ 0.15 บาท			
GTB XD @ 0.02 บาท	PL XD @ 0.11 บาท			
HFT XD @ 0.380 บาท	SMT XD @ 0.06 บาท			
HUMAN XD @ 0.12 บาท	TFMAMA XD @ 2.74 บาท			
MATI XD @ 0.25 บาท	TPAC XD @ 0.293 บาท			
ORI XD @ 0.57 บาท	จ่าย 25 พ.ค. 66			
PPM XD @ 0.025 บาท	CSR XD @ 1.11 บาท			
SELIC XD @ 30:1 หุ้น	KUMWEL XD @ 0.07 บาท			
SELIC XD @ 0.02217 บาท	LEO XD @ 0.20 บาท			
SITHAI XD @ 0.04 บาท	NFC XD @ 0.18 บาท			
จ่าย 25 พ.ค. 66	PF XD @ 0.02 บาท			
CHAYO XD @ 50:1 หุ้น	SAPPE XD @ 1.65 บาท			
CHAYO XD @ 0.00111111 บาท	TC XD @ 0.50 บาท			
CRC XD @ 0.48 บาท	WIJK XD @ 0.06 บาท			
FLOYD XD @ 9:1 หุ้น	WP XD @ 0.25 บาท			
FLOYD XD @ 0.00555556 บาท	จ่าย 26 พ.ค. 66			
IP XD @ 0.18 บาท	TLI XD @ 0.30 บาท			
KLINIQ XD @ 0.5 บาท				
ONEE XD @ 0.16 บาท				
PCC XD @ 0.14 บาท				
SSSC XD @ 0.185 บาท				
TOA XD @ 0.25 บาท				
TRUBB XD @ 0.12 บาท				
VIBHA XD @ 0.055 บาท				
จ่าย 26 พ.ค. 66				
THREL XD @ 60:1 หุ้น				
THREL XD @ 0.07 บาท				
DEMCO XW 5:1 @ ฟรี				
DV8 XR 1:1 @ 0.6 บาท				
DV8 XW 2(XR):1 @ ฟรี				
IP XW 4:1 @ ฟรี				
EFORL-W5 ขึ้น SP เพื่อใช้สิทธิครั้งสุดท้าย ตั้งแต่ 8 - 31 พ.ค. 66				

<https://www.kgieworld.co.th>

หมายเหตุ: 1. \*บริษัทอาจเป็นผู้ถือครองใบสำคัญแสดงสิทธิอนุพันธ์บนหลักทรัพย์นี้ / 2. เป้าพื้นฐาน หมายถึง ราคาเป้าหมายเชิงพื้นฐาน (Forecasted 12M Target price) ที่อ้างอิงจากบทวิเคราะห์ที่ปัจจัยพื้นฐานฉบับล่าสุดของฝ่ายวิจัยฯ / 3. เป้า Consensus หมายถึง ค่าเฉลี่ยของราคาเป้าหมายเชิงพื้นฐานที่จัดทำโดย Bloomberg consensus หรือ IAA Consensus

**Disclaimer**

บริษัทหลักทรัพย์ เคจีไอ (ประเทศไทย) จำกัด (มหาชน) ("บริษัท") มิได้ให้การรับรองใดๆ ถึงความถูกต้องและแท้จริงของข้อมูลในเอกสารนี้ ("ข้อมูล") ดังนั้นไม่ว่าจะด้วยเหตุใดก็ตาม บริษัทไม่ขอรับผิดชอบต่อความเสียหายในรายได้ หรือผลประโยชน์ใดๆ ทั้งทางตรงและทางอ้อมที่เกิดขึ้นจากการใช้ ข้อมูล และข้อมูลนี้มิได้จัดทำขึ้นเพื่อการชักชวนหรือชี้แนะให้ซื้อขายหลักทรัพย์ใดๆ ทั้งนี้ข้อมูลถูกจัดทำขึ้นจากแหล่งข้อมูลที่เป็นปัจจุบันและ บริษัทสงวนสิทธิในการแก้ไขข้อความใดๆ ในเอกสารนี้โดยมิต้องออกกล่าวอ้างหน้า

**ปฏิทินหุ้น (ต่อ)**

จันทร์	อังคาร	พุธ	พฤหัสบดี	ศุกร์
15 พ.ค. 66	16 พ.ค. 66	17 พ.ค. 66	18 พ.ค. 66	19 พ.ค. 66
		STOWER-W3 ขึ้น SP เพื่อใช้สิทธิครั้งสุดท้าย ตั้งแต่ 17 พ.ค. - 9 มิ.ย. 66		
22 พ.ค. 66	23 พ.ค. 66	24 พ.ค. 66	25 พ.ค. 66	26 พ.ค. 66
29 พ.ค. 66	30 พ.ค. 66	31 พ.ค. 66	1 มิ.ย. 66	2 มิ.ย. 66
BE8 XW 20:1 @ ฟรี				

ที่มา : ตลาดหลักทรัพย์ฯ  
หมายเหตุ :

ประจำวันที่ 24 มี.ค. 66

IPO : หุ้นเข้าใหม่

XD : ผู้ซื้อหลักทรัพย์ไม่ได้สิทธิรับเงินปันผล

XE : วันปิดสมุดทะเบียนผู้ถือใบสำคัญแสดงสิทธิ เพื่อการใช้สิทธิแปลงสภาพก่อนกำหนด

XR : ผู้ซื้อหลักทรัพย์ไม่ได้สิทธิจองซื้อหุ้นออกใหม่

XT : ผู้ซื้อหลักทรัพย์ไม่ได้สิทธิรับใบสำคัญแสดงสิทธิในการซื้อหุ้นเพิ่มทุนที่โอนสิทธิได้

XW : ผู้ซื้อหลักทรัพย์ไม่ได้สิทธิรับใบสำคัญแสดงสิทธิที่จะซื้อหลักทรัพย์

XN : ผู้ซื้อหลักทรัพย์ไม่มีสิทธิในการรับเงินคืนจากการลดทุน

XB : ผู้ซื้อหลักทรัพย์ไม่ได้สิทธิจองซื้อหุ้นออกใหม่ ในกรณีต่อไปนี้

- สิทธิจองซื้อหุ้นบริษัทย่อย ที่จัดสรรให้แก่ผู้ถือหุ้นสามัญ

- สิทธิจองซื้อหุ้นสามัญ ที่จัดสรรให้แก่ผู้ถือหุ้นบริษัทย่อย

- สิทธิในการจองซื้อหลักทรัพย์ที่เสนอขายให้แก่ประชาชนทั่วไป (Public Offering) โดยจัดสรรให้แก่ผู้ถือหุ้นเดิมของบริษัท

- สิทธิในการจองซื้อหลักทรัพย์ของบริษัทในเครือ

<https://www.kgiworld.co.th>

หมายเหตุ: 1. \*บริษัทอาจเป็นผู้ถือใบสำคัญแสดงสิทธิอนุพันธ์บนหลักทรัพย์นี้ / 2. เป้าพื้นฐาน หมายถึง ราคาเป้าหมายเชิงพื้นฐาน (Forecasted 12M Target price) ที่อ้างอิงจากบทวิเคราะห์ที่ปัจจัยพื้นฐานฉบับล่าสุดของฝ่ายวิจัยฯ / 3. เป้า Consensus หมายถึง ค่าเฉลี่ยของราคาเป้าหมายเชิงพื้นฐานที่จัดทำโดย Bloomberg consensus หรือ IAA Consensus

**Disclaimer**

บริษัทหลักทรัพย์ เคจีไอ (ประเทศไทย) จำกัด (มหาชน) ("บริษัท") มิได้ให้การรับรองใดๆ ถึงความถูกต้องและแท้จริงของข้อมูลในเอกสารนี้ ("ข้อมูล") ดังนั้นไม่ว่าจะด้วยเหตุใดก็ตาม บริษัทไม่ขอรับผิดชอบต่อความเสียหายในรายได้ หรือผลประโยชน์ใดๆ ทั้งทางตรงและทางอ้อมที่เกิดขึ้นจากการใช้ ข้อมูล และข้อมูลนี้มีได้จัดทำขึ้นเพื่อการชักชวนหรือชี้แนะให้ซื้อขายหลักทรัพย์ใดๆ ทั้งนี้ข้อมูลถูกจัดทำขึ้นจากแหล่งข้อมูลที่เป็นปัจจุบันและ บริษัทสงวนสิทธิในการแก้ไขข้อความใดๆ ในเอกสารนี้โดยมิต้องออกกล่าวล่วงหน้า

## รายชื่อหลักทรัพย์ที่สมาชิกต้องดำเนินการให้ลูกค้าวางเงินสดไว้ล่วงหน้ากับสมาชิกเต็มจำนวนที่จะซื้อ (Cash Balance)

รายชื่อหุ้น	วันที่เริ่มต้น	วันที่สิ้นสุด
MPIC	28/2/2023	20/3/2023
BVG	7/3/2023	24/3/2023
READY	7/3/2023	24/3/2023
SKY	8/3/2023	28/3/2023

ที่มา: ตลาดหลักทรัพย์ฯ และ เคจี ไอ (ประเทศไทย)

#### Disclaimer

บริษัทหลักทรัพย์ เคจีไอ (ประเทศไทย) จำกัด (มหาชน) ("บริษัท") มิได้ให้การรับรองใดๆ ถึงความถูกต้องและแท้จริงของข้อมูลในเอกสารนี้ ("ข้อมูล") ดังนั้นไม่ว่าจะด้วยเหตุใดก็ตาม บริษัทไม่ขอรับผิดชอบต่อความเสียหายในรายได้ หรือผลประโยชน์ใดๆ ทั้งทางตรงและทางอ้อมที่เกิดขึ้นจากการใช้ ข้อมูล และข้อมูลนี้มีได้จัดทำขึ้นเพื่อเป็นการชักชวนหรือชี้แนะให้ซื้อขายหลักทรัพย์ใดๆ ทั้งนี้ข้อมูลถูกจัดทำขึ้นจากแหล่งข้อมูลที่เป็นปัจจุบันและ บริษัทสงวนสิทธิในการแก้ไขข้อความใดๆในเอกสารนี้โดยมิต้องบอกกล่าวล่วงหน้า



รายงานผลสำรวจการกำกับดูแลกิจการบริษัทจดทะเบียน (CG Report)



บริษัทที่ได้คะแนนอยู่ในระดับ "ดีเลิศ ( Excellent )"

ชื่อย่อ	ชื่อบริษัท	ชื่อย่อ	ชื่อบริษัท	ชื่อย่อ	ชื่อบริษัท
AAV	บริษัท เอเชีย เอวิเอชั่น	GLOBAL	บริษัท สยามโกลบอลเฮาส์	PTTGC	บริษัท พีทีที โกลบอล เคมิคอล
ADVANC	บริษัท แอดวานซ์ อินโฟร์ เซอร์วิส	GPSC	บริษัท โกลบอล เพาเวอร์ ซินเนอร์ยี	PYLON	บริษัท ไพลอน
AMA	บริษัท อามา มาร์เก็ต	GULF	บริษัท กอล์ฟ เอ็มเอสบีซี ดีเวลลอปเม้นท์	QH	บริษัท ควอลิตี้เฮาส์
AMATA	บริษัท อมตะ คอร์ปอเรชั่น	HANA	บริษัท ฮานา ไม้โคริเล็กทรอนิกส์	RATCH	บริษัท ราช กรุ๊ป
ANAN	บริษัท อนันดา ดีเวลลอปเม้นท์	HMPRO	บริษัท โฮม โปรดักส์ เซ็นเตอร์	RS	บริษัท อาร์เอส
AOT	บริษัท ท่าอากาศยานไทย	INTUCH	บริษัท อินทรี โฮลดิ้งส์	SAT	บริษัท สมบูรณ์ แอ็ดวานซ์ เทคโนโลยี
AP	บริษัท เอพี (ไทยแลนด์)	IRPC	บริษัท ไออาร์พีซี	SCB	ธนาคารไทยพาณิชย์
BAFS	บริษัท บริการเชื้อเพลิงการบินกรุงเทพ	IVL	บริษัท อินโดรามา เวนเจอร์ส	SCC	บริษัท ปูนซิเมนต์ไทย
BANPU	บริษัท บานปู	KBANK	ธนาคารกรุงไทย	SCCG	บริษัท ปูนซิเมนต์นครหลวง
BBL	ธนาคารกรุงเทพ	KCE	บริษัท เคซีซี ซีเมนต์ไทย	SCGP	บริษัท เอสซีจี แพคเกจจิ้ง
BCP	บริษัท บางจาก คอร์ปอเรชั่น	KKP	ธนาคารกรุงศรีอยุธยา	SEAFCCO	บริษัท ซีพีเอฟ
BCPG	บริษัท บีซีพีจี	KTB	ธนาคารกรุงไทย	SHR	บริษัท เอส โอเทล แอนด์ รีสอร์ท
BDMC	บริษัท กรุงเทพดุสิตเวชการ	KTC	บริษัท บัตรกรุงไทย	SMPC	บริษัท สมบัติดุสิต
BEM	บริษัท ทางด่วนและรถไฟฟ้ากรุงเทพ	LH	บริษัท แลนด์แอนด์เฮาส์	SPALI	บริษัท สุภาลัย
BGRIM	บริษัท บี.กริม เพาเวอร์	LPN	บริษัท เอส.พี.เอ็น.ดีเวลลอปเม้นท์	SPRC	บริษัท สดาร์บีโปรดิวส์ รีไฟนนิ่ง
BPP	บริษัท บานปู เพาเวอร์	MAJOR	บริษัท เมเจอร์ ซินีเพล็กซ์ กรุ๊ป	SUN	บริษัท ซันสวีท
BTS	บริษัท บีทีเอส กรุ๊ป โฮลดิ้งส์	MAKRO	บริษัท สยามแม็คโคร	TACC	บริษัท ที.เอ.ซี. คอนซูเมอร์
CENDEL	บริษัท โรงแรมเซ็นทรัลพลาซา	MBK	บริษัท เอ็ม บี เค	TCAP	บริษัท ทูแชนชาติ
CK	บริษัท ซี.กรีน ฟู้ด	MINT	บริษัท ไมเนอร์อินเตอร์เนชั่นแนล	THCOM	บริษัท ไทยคม
CKP	บริษัท ซีเค พาวเวอร์	MTC	บริษัท เมืองไทย แคปปิตอล	TISCO	บริษัท ทีเอสไอไฟแนนเชียลกรุ๊ป
COM7	บริษัท คอมเซเว่น	OR	บริษัท ปตท. น้ำมันและการค้าปลีก	TOP	บริษัท ไทยออยล์
CPALL	บริษัท ซีพี ออลล์	ORI	บริษัท ออร์จิน พร็อพเพอร์ตี้	TRUE	บริษัท TRUE คอร์ปอเรชั่น
CPF	บริษัท เจริญโภคภัณฑ์อาหาร	OSP	บริษัท โอเอส	TTB	ธนาคารทหารไทยธนชาต
CPN	บริษัท เซ็นทรัลพัฒนา	PLANB	บริษัท แพลน บี มีเดีย	VGI	บริษัท วีจีไอ
DELTA	บริษัท เดลต้า อีเลคโทรนิคส์ (ประเทศไทย)	PSH	บริษัท พญาบุศย์ โฮลดิ้ง	WHA	บริษัท ดับบลิวเอชเอ คอร์ปอเรชั่น
DTAC	บริษัท โทเทิ่ล แอ็คเซ็ส คอมมูนิเคชั่น	PTG	บริษัท พีทีจี เอ็นเนอยี	WHAUP	บริษัท ดับบลิวเอชเอ ยูทิลิตี้ส์ แอนด์ พาวเวอร์
EGCO	บริษัท เอลีคโอ (ประเทศไทย)	PTT	บริษัท ปตท.	ZEN	บริษัท เซ็น คอร์ปอเรชั่น กรุ๊ป
GFPT	บริษัท จีเอฟพีที	PTTEP	บริษัท ปตท. สำรวจและผลิตปิโตรเลียม		



บริษัทที่ได้คะแนนอยู่ในระดับ "ดีมาก ( Very Good )"

ชื่อย่อ	ชื่อบริษัท	ชื่อย่อ	ชื่อบริษัท	ชื่อย่อ	ชื่อบริษัท
AEONTS	บริษัท อีออน ธนลินทรัพย์ (ไทยแลนด์)	JMT	บริษัท เจ เอ็ม ที เน็ทเวอร์ค เซอร์วิส	SINGER	บริษัท สิงเกอร์ประเทศไทย
BAM	บริษัท บริหารสินทรัพย์ กรุงเทพพาณิชย์	KEX	บริษัท เคอร์ เอ็กซ์เพรส (ประเทศไทย)	SPA	บริษัท สยามเวลเนสกรุ๊ป
BCH	บริษัท บางกอก เชน เซลส์พิทอล	M	บริษัท เอ็มเค เรสโตรองต์ กรุ๊ป	STGT	บริษัท ศรีธรรมโกลด์ (ประเทศไทย)
BEC	บริษัท บีอีซี เวิลด์	MEGA	บริษัท เมก้า โลจิสติกส์	TFG	บริษัท ไทยฟู้ดส์ กรุ๊ป
CBG	บริษัท คาราบาวกรุ๊ป	NETBAY	บริษัท เน็ตเบย์	TKN	บริษัท ทีแอนด์ที
CHG	บริษัท โรงพยาบาลจุฬารัตน์	RBF	บริษัท อาร์ แอนด์ บี ฟู้ด ซัพพลาย	TNP	บริษัท ธนพิริยะ
DOHOME	บริษัท ดูโฮม	SAPPE	บริษัท แซปเป้	XO	บริษัท เอ็กซ์ติค ฟู้ด
ERW	บริษัท ดี เยาวรัตน์ กรุ๊ป	SAWAD	บริษัท ศรีสวัสดิ์ คอร์ปอเรชั่น		
ESSO	บริษัท เอสโซ่ (ประเทศไทย)	SFT	บริษัท ศรีเฟลิกซ์ (ประเทศไทย)		



บริษัทที่ได้คะแนนอยู่ในระดับ "ดี ( Good )"

ชื่อย่อ	ชื่อบริษัท	ชื่อย่อ	ชื่อบริษัท	ชื่อย่อ	ชื่อบริษัท
AU	บริษัท อาร์ทูยู	HUMAN	บริษัท ฮิวแมนิก้า	SF	บริษัท สยามฟิวเจอร์ดีเวลลอปเม้นท์
BH	บริษัท โรงพยาบาลบำรุงราษฎร์	IIG	บริษัท ไอเอ็นไอ กรุ๊ป	SISB	บริษัท เอสไอเอสบี
EKH	บริษัท เอกชัยการแพทย์	LPH	บริษัท โรงพยาบาล ลาดพร้าว	TPCH	

บริษัทที่ไม่ปรากฏชื่อในรายงาน CGR

ชื่อย่อ	ชื่อบริษัท	ชื่อย่อ	ชื่อบริษัท	ชื่อย่อ	ชื่อบริษัท
GCC	บริษัท โกลบอลกรีนเคมิคอล	SMD	บริษัท เซนต์เมค	SVI	บริษัท เอสวีไอ
HENG	บริษัท เฮงลิสซิ่ง แอนด์ แคปปิตอล	STEC	บริษัท เอสทีซีซี	UBE	บริษัท อูเบ ไบโอ เอทานอล

ที่มา: www.thai-iod.com

Disclaimer : การเปิดเผยผลการสำรวจของสมาคมส่งเสริมสถาบันกรรมการบริษัทไทย (IOD) ในเรื่องการกำกับดูแลกิจการ (Corporate Governance) นี้ เป็นการดำเนินการตามนโยบายของสำนักงานคณะกรรมการกำกับหลักทรัพย์และตลาดหลักทรัพย์ โดยการสำรวจของ IOD เป็นการสำรวจและประเมินจากข้อมูลของบริษัทจดทะเบียนในตลาดหลักทรัพย์แห่งประเทศไทย และตลาดหลักทรัพย์ เอ็มเอไอ (MAI) ที่มีการเปิดเผยต่อสาธารณะ และเป็นข้อมูลที่ไม่สามารถเข้าถึงได้ ดังนั้น ผลสำรวจดังกล่าวจึงเป็นการนำเสนอในมุมมองของบุคคลภายนอก โดยไม่ได้เป็นการประเมินการปฏิบัติ และมีได้มีการใช้ข้อมูลภายในเพื่อการประเมิน ผลสำรวจดังกล่าวเป็นผลการสำรวจ ณ วันที่ปรากฏในรายงานการกำกับดูแลกิจการของบริษัทจดทะเบียนไทยเท่านั้น ดังนั้น ผลการสำรวจจึงอาจเปลี่ยนแปลงได้ภายหลังวันดังกล่าว หรือเมื่อข้อมูลที่เกี่ยวข้องมีการเปลี่ยนแปลง ทั้งนี้ บริษัทหลักทรัพย์ เคจีไอ (ประเทศไทย) จำกัด (มหาชน) มิได้ยืนยัน ตรวจสอบ หรือรับรองถึงความถูกต้องครบถ้วนของผลการสำรวจดังกล่าวแต่อย่างใด

“บริษัทหลักทรัพย์ เคจีไอ ประเทศไทย (จำกัด) มหาชน” เป็นผู้จัดการการจัดจำหน่ายและรับประกัน การจำหน่ายหุ้นสามัญที่ทุนของ บมจ. บีจีซี เฮฟวี่ อินดัสทรี (BJCHI), บมจ. นามจิง เทอร์มินัล (NYT), บมจ. เอไอ เอนเนอร์จี้ (AIE) และ บริษัท เอส ที วี ไอ (SPVI) โดยการจัดทำเอกสารฉบับนี้เพื่อวัตถุประสงค์ในการนำเสนอข้อมูลและบทวิเคราะห์เท่านั้น การตัดสินใจลงทุนขึ้นกับดุลยพินิจของนักลงทุน ผู้ลงทุนควรพิจารณาข้อมูลเกี่ยวกับผู้จัดจำหน่ายหลักทรัพย์ก่อนที่จะมีการตัดสินใจลงทุน

บริษัทฯ ของคدهยแพร่บทความหรืองานวิจัยที่เกี่ยวข้องกับหลักทรัพย์ของบมจ.เอไอ เอนเนอร์จี้ (AIE) เนื่องจากบริษัทฯ ได้เข้าร่วมเป็นผู้จัดจำหน่ายหลักทรัพย์ และหลักทรัพย์ของ บมจ. เอเชียน อินซูเลเตอร์ (AI) ซึ่ง เป็นบริษัทที่มีความเกี่ยวข้องกับหลักทรัพย์ AIE ที่บริษัทฯ รับจัดจำหน่ายเป็นการชั่วคราว ตั้งแต่วันที่ 2 ธ.ค.2566 เป็นคนไปจนถึงวันปิดการเสนอขายหรือวันที่จัดหาหุ้นส่วนเกินโควตาแล้วแต่กรณี

<https://www.kgiworld.co.th>

หมายเหตุ: 1. “บริษัทอาจเป็นผู้ออกไปสำคัญแสดงสิทธิของหุ้นสามัญที่ทุนนี้ / 2. เป้าพื้นฐาน หมายถึง ราคาเป้าหมายเชิงพื้นฐาน (Forecasted 12M Target price) ที่อ้างอิงจากบทวิเคราะห์ที่ปัจจัยพื้นฐานของบริษัทฯ / 3. เป้า Consensus หมายถึง ค่าเฉลี่ยของราคาเป้าหมายพื้นฐานที่จัดทำโดย Bloomberg consensus หรือ IAA Consensus

Disclaimer

บริษัทหลักทรัพย์ เคจีไอ (ประเทศไทย) จำกัด (มหาชน) (“บริษัท”) มิได้ให้การรับรองใดๆ ถึงความถูกต้องและแท้จริงของข้อมูลในเอกสารนี้ (“ข้อมูล”) ดังนั้นไม่ว่าจะด้วยเหตุใดก็ตาม บริษัทฯ ไม่ขอรับผิดชอบต่อความเสียหายใดๆ หรือผลประโยชน์ใดๆ ทั้งทางตรงและทางอ้อมที่เกิดขึ้นจากการใช้ ข้อมูล และข้อมูลนี้มิได้จัดทำขึ้นเพื่อการชักชวนหรือชี้แนะให้ซื้อขายหลักทรัพย์ใดๆ ทั้งนี้ข้อมูลถูกจัดทำขึ้นจากแหล่งข้อมูลที่เป็นปัจจุบันและ บริษัทฯ สนับสนุนสิทธิในการแก้ไขข้อความใดๆ ในเอกสารนี้โดยมิได้ออกข้อกล่าวอ้างหน้า

## รายงานผลการประเมินโครงการประเมินการพัฒนาระดับการทุจริต (Anti-corruption Progress Indicator)

### ระดับ 5: ขยายผลสู่ผู้ที่เกี่ยวข้อง (Extended)

ชื่อย่อ	ชื่อบริษัท	ชื่อย่อ	ชื่อบริษัท	ชื่อย่อ	ชื่อบริษัท
ADVANC	บริษัท แอดวานซ์ อินโฟร์ เซอร์วิส	GLOBAL	บริษัท สยามโกลบอลเฮาส์	QH	บริษัท ควอลิตี้เฮาส์
ANAN	บริษัท อนันดา ดีเวลลอปเม้นท์ จำกัด	GPSC	บริษัท โกลบอล เพาเวอร์ ซินเนอร์ยี จำกัด	RATCH	บริษัท ผลิตไฟฟ้าราชบุรีโฮลดิ้ง
BBL	ธนาคารกรุงเทพ	HMPRO	บริษัท โฮม โปรดักส์ เซ็นเตอร์	ROBINS	บริษัท ห้างสรรพสินค้าโรบินสัน
BCH	บริษัท บางกอก เซ็น ฮอสพิทอล จำกัด	IRPC	บริษัท ไออาร์พีซี	SCC	บริษัท ปูนซิเมนต์ไทย จำกัด
BDMS	บริษัท กรุงเทพดุสิตเวชการ จำกัด	KBANK	ธนาคารกรุงไทย	SIRI	บริษัท เอสเอสไอ
BIGC	บริษัท บิ๊กซี ซูเปอร์เซ็นเตอร์	KCE	บริษัท เคซีอี อีเลคโทรนิคส์	SPALI	บริษัท สุภาลัย
CK	บริษัท ข.การช่าง	KKP	ธนาคารเกียรตินาคิน	STEC	บริษัท ซี.ไอ.ไทย เอ็นจิเนียริ่งแอนด์คอนสตรัคชั่น จำกัด
DCC	บริษัท โดนาคอสเซรามิก	KTB	ธนาคารกรุงไทย	TCAP	บริษัท ทุนธนชาติ
DELTA	บริษัท เดลต้า อีเลคโทรนิคส์ (ประเทศไทย)	LPH	บริษัท โรงพยาบาลลาดพร้าว จำกัด	TISCO	บริษัท ทีเอสไอไฟแนนเชียลกรุ๊ป
DRT	บริษัท กระเบื้องเคลือบดินเผาเพชร	PACE	บริษัท เพช ดีเวลลอปเม้นท์ คอร์ปอเรชั่น	TMT	บริษัท ต้าเหล็กไทย
EGCO	บริษัท ผลิตไฟฟ้า	PTT	บริษัท ปตท.	TOP	บริษัท ไทยออยล์
GFPT	บริษัท จีเอฟพีที	PTTGC	บริษัท พีทีที โกลบอล เคมิคอล		

### ระดับ 4: ได้รับการรับรอง (Certified)

ชื่อย่อ	ชื่อบริษัท	ชื่อย่อ	ชื่อบริษัท	ชื่อย่อ	ชื่อบริษัท
AAV	บริษัท เอเชีย เอวิชั่น	ERW	บริษัท ดี เอชวี จำกัด	SAPPE	บริษัท เซ็ปเป้ จำกัด
AP	บริษัท เอเชียแปซิฟิกเพอร์สเนล ดีเวลลอปเม้นท์	GLOW	บริษัท โกลด์ พลังงาน	SAWAD	บริษัท ศรีสวัสดิ์ พาวเวอร์ 1979 จำกัด
BA	บริษัท การบินกรุงเทพ จำกัด	GUNKUL	บริษัท กันกุลเอ็นจิเนียริ่ง	SCB	ธนาคารไทยพาณิชย์
BANPU	บริษัท บ้านปู	ILINK	บริษัท อินเทอร์เน็ต คอมพิวเตอร์เน็ตเวิร์ก	SCN	บริษัท สแกน อินเตอร์ จำกัด
BCP	บริษัท บางจากปิโตรเลียม	KTC	บริษัท บัตรกรุงไทย	SEAFSCO	บริษัท ซีพีเอฟ
BH	บริษัท โรงพยาบาลบำรุงราษฎร์	LH	บริษัท แลนด์แอนด์เฮาส์	SVI	บริษัท เอสวีไอ
BJCHI	บริษัท บีเจซี เอที อินดัสทรี จำกัด	LPN	บริษัท แอล.พี.เอ็น.ดีเวลลอปเม้นท์	TASCO	บริษัท ทีพีบีเอสเฟรช
CBG	บริษัท คาบวาทกรุ๊ป จำกัด	MAKRO	บริษัท สยามแม็คโคร	TKN	บริษัท ทีเอ็นบีเอสเฟรช จำกัด
CENDEL	บริษัท เซ็นเดิลเทรดดิ้ง	MALEE	บริษัท มาลีสามพวง	TMB	ธนาคารทหารไทย
CHG	บริษัท โรงพยาบาลจุฬารัตน์ จำกัด	MINT	บริษัท ไมเนอร์อินเตอร์เนชั่นแนล	TRT	บริษัท ทรูไทย
CKP	บริษัท ซีเค พาวเวอร์ จำกัด	MODERN	บริษัท โมเดิร์นเทรดกรุ๊ป	TRUE	บริษัท ทรู คอร์ปอเรชั่น
CPF	บริษัท เจริญโภคภัณฑ์อาหาร	NOK	บริษัท สายการบินนกแอร์ จำกัด	TVO	บริษัท น้ำมันพืชไทย
CPN	บริษัท เซ็นทรัลพัฒนา	PTTEP	บริษัท ปตท.สำรวจและผลิตปิโตรเลียม		
DTAC	บริษัท โทีทีเอส แอนด์ เซลล์คอมมูนิเคชั่น	PYLON	บริษัท ไพลอน		

### ระดับ 3: มีมาตรการป้องกัน (Established)

ชื่อย่อ	ชื่อบริษัท	ชื่อย่อ	ชื่อบริษัท	ชื่อย่อ	ชื่อบริษัท
BEM	บริษัท ทางด่วนและรถไฟฟ้ากรุงเทพ จำกัด	MTLS	บริษัท เมืองไทย ลิสซิ่ง จำกัด	SPRC	บริษัท สดาร์ ปิโตรเลียม วีพีเอ
CPALL	บริษัท ซีพี ออลล์	SCI	บริษัท เอสซีไอ อิเล็คทริค จำกัด		

### ไม่เปิดเผยหรือไม่มีนโยบาย

ชื่อย่อ	ชื่อบริษัท	ชื่อย่อ	ชื่อบริษัท	ชื่อย่อ	ชื่อบริษัท
AOT	บริษัท ท่าอากาศยานไทย	BPP	บริษัท บ้านปู เพาเวอร์ จำกัด	FN	บริษัท เอฟเอ็น แฟคเตอร์ เอช/เอช จำกัด
BCPG	บริษัท บีซีพีจี จำกัด	BTS	บริษัท บีทีเอส กรุ๊ป โฮลดิ้งส์	TPCH	บริษัท ทีพีซี เพาเวอร์โฮลดิ้ง จำกัด

ที่มา: [www.cgthailand.org](http://www.cgthailand.org)

Disclaimer: การเปิดเผยผลการประเมินดัชนีชี้วัดความคืบหน้าการป้องกันการมีสวนเกี่ยวข้องกับการทุจริตคอร์รัปชัน (Anti-Corruption Progress Indicators) ของบริษัทจดทะเบียนในตลาดหลักทรัพย์แห่งประเทศไทยที่จัดทำโดยสถาบันที่เกี่ยวข้องซึ่งมีการเปิดเผยโดยสำนักงานคณะกรรมการกำกับหลักทรัพย์และตลาดหลักทรัพย์ เป็นการทำตามนโยบายและตามแผนพัฒนาความยั่งยืนสำหรับบริษัทจดทะเบียน โดยผลการประเมินดังกล่าว สถาบันที่เกี่ยวข้องอาจมีข้อมูลที่ได้รับจากบริษัทจดทะเบียนที่บริษัทจดทะเบียนได้ระบุในแบบแสดงข้อมูลเพื่อการประเมิน Anti-Corruption ซึ่งได้อ้างอิงข้อมูลมาจากแบบแสดงรายการข้อมูลประจำปี (แบบ 56-1) รายงานประจำปี (แบบ 56-2) หรือในเอกสารและหรือรายงานอื่นที่เกี่ยวข้องของบริษัทจดทะเบียนนั้น แล้วแต่กรณี ดังนั้น ผลการประเมินดังกล่าวจึงเป็นการนำเสนอในมุมมองของสถาบันที่เกี่ยวข้องซึ่งเป็นบุคคลภายนอก โดยมีได้เป็นการประเมินการปฏิบัติตามของบริษัทจดทะเบียนในตลาดหลักทรัพย์แห่งประเทศไทย และมีได้ใช้ข้อมูลภายในเพื่อการประเมิน

เนื่องจากผลการประเมินดังกล่าวเป็นเพียงผลการประเมิน ณ วันที่ปรากฏในผลการประเมินเท่านั้น ดังนั้น ผลการประเมินจึงอาจเปลี่ยนแปลงได้ภายหลังดังกล่าว หรือเมื่อข้อมูลที่เกี่ยวข้องมีการเปลี่ยนแปลง ทั้งนี้ บริษัทหลักทรัพย์ เคจีไอ (ประเทศไทย) จำกัด (มหาชน) มิได้ยืนยัน ตรวจสอบ หรือรับรองความถูกต้องครบถ้วนของผลการประเมินดังกล่าวแต่อย่างใด

<https://www.kgiworld.co.th>

หมายเหตุ: 1. \*บริษัทอาจเป็นผู้ถือใบสำคัญแสดงสิทธิอนุพันธ์บนหลักทรัพย์นี้ / 2. เป้าพื้นฐาน หมายถึง ราคาเป้าหมายเชิงพื้นฐาน (Forecasted 12M Target price) ที่อ้างอิงจากบทวิเคราะห์ที่ปัจจัยพื้นฐานฉบับล่าสุดของฝ่ายวิจัย / 3. เป้า Consensus หมายถึง ค่าเฉลี่ยของราคาเป้าหมายพื้นฐานที่จัดทำโดย Bloomberg consensus หรือ IAA Consensus

#### Disclaimer

บริษัทหลักทรัพย์ เคจีไอ (ประเทศไทย) จำกัด (มหาชน) ("บริษัท") มิได้ให้การรับรองใดๆ ถึงความถูกต้องและแท้จริงของข้อมูลในเอกสารนี้ ("ข้อมูล") ดังนั้นไม่ว่าจะด้วยเหตุใดก็ตาม บริษัทไม่ขอรับผิดชอบต่อความเสียหายใดๆ หรือผลประโยชน์ใดๆ ทั้งทางตรงและทางอ้อมที่เกิดขึ้นจากการใช้ ข้อมูล และข้อมูลนี้มิได้จัดทำขึ้นเพื่อการชักชวนหรือชี้แนะให้ซื้อขายหลักทรัพย์ใดๆ ทั้งนี้ข้อมูลถูกจัดทำขึ้นจากแหล่งข้อมูลที่เป็นปัจจุบันและ บริษัทสงวนสิทธิในการแก้ไขข้อความใดๆ ในเอกสารนี้โดยมิต้องออกกล่าวอ้างหน้า