



### Set Index Data

Open	1,582.26		
High	1,598.59		
Low	1,577.70		
Closed	1,593.65		
Chg.	8.57		
%Chg.	0.54		
Value (mn)	49,438.01		
P/E(x)	19.08	Up	1,021
P/BV(x)	1.58	Unchanged	489
Yield (%)	2.94	Down	531
Market Cap (mn)	19,542.34		

### SET 50 -100 - MAI - Futures Index

	Closed	Chg	(%)
SET 50	961.29	4.62	0.48
SET 100	2,152.16	12.49	0.58
S50_CON	959.10	5.20	0.55
MAI Index	534.94	5.38	1.02

### Trading Breakdown : Daily

(Bt,m)	Buy	Sell	Net
Institution	3,961.63	2,319.37	1,642.26
Broker Port	3,523.94	3,950.76	-426.82
Foreign	28,859.05	27,850.47	1,008.58
Customer	13,087.22	15,311.24	-2,224.02

### Trading Breakdown : Month to Date

(Bt,m)	Buy	Sell	Net
Institution	75,809.39	60,831.92	14,977.47
Broker Port	72,653.78	82,027.85	-9,374.07
Foreign	552,650.65	581,894.38	-29,243.73
Customer	322,022.36	298,382.03	23,640.33

### World Markets Index

	Closed	hg.	(%)
Dow Jones	32,105.25	75.14	0.23
NASDAQ	11,787.40	117.44	1.01
FTSE100	7,499.60	-67.24	-0.89
Nikkei	27,419.61	-47.00	-0.17
Hang Seng	20,049.64	458.21	2.34

### Commodity

	Closed	Chg.	(%)
Oil: Brent	75.27	-0.25	-0.33
Oil: Nymex	69.33	-0.19	-0.27
Gold	1,993.71	2.79	0.14
ZINC	2,864.50	-2.50	-0.09
BDIY Index	1,484.00	28.00	1.92

### Cash Balanc

20 ก.พ. - 10 มี.ค. 2566	MTW, NTSC
7 มี.ค. - 24 มี.ค. 2566	BVG, READY
8 มี.ค. - 28 มี.ค. 2566	SKY

### Analysts

Apichai Raomanachai	No. 002939
Nopporn Chaykaew	No. 043964
Nattawat Poosunthornsi	No. 087077

### Market Wrap-Up

- SET วันที่ 23 มี.ค.66 ปิด +8.57 จุด อยู่ที่ 1,593.65 จุด มูลค่าการซื้อขาย 49,431 ลบ. ต่างชาติซื้อ 1,008 ลบ. สถาบันซื้อ 1,642 ลบ. พอร์ตโบรกขาย 426 ลบ. NVDR มียอดซื้อสุทธิอยู่ที่ 2,118 ลบ. มี ยอดซื้อสุทธิในหุ้น PTTEP, KBANK, CPALL, SCB, AOT และมียอดขายสุทธิ BCPG, SAWAD, CPN, PTTGC, INTUCH มูลค่า Short Sales อยู่ที่ระดับ 4,223 ลบ. หุ้นที่มีปริมาณ Short สูงคือ SPI, ASP, BLA โดยนักลงทุนต่างประเทศมีสถานะ Long ใน Index Futures จำนวน 24,310 สัญญา ยอดสะสมตั้งแต่ต้นปีต่างชาติ Short สุทธิรวม 170,982 สัญญา นักลงทุนต่างชาติซื้อพันธบัตรจำนวน 1,386 ลบ.
- ตลาดหุ้นสหรัฐฯ DJIA +0.23%, S&P500 +0.30%, Nasdaq +1.01% กลุ่มเทคโนโลยีปรับขึ้นหลังเฟดส่งสัญญาณไถ่ถอนดอกเบี้ย ชณะที่กลุ่มธนาคาร -1.2%, KBW Regional Bank Index -3% ส่วนรายงานผู้ซื้อปรับสัดส่วนการวางงานรายสัปดาห์ลดลง 1,000 ราย อยู่ที่ 191,000 ราย ต่ำสุดในรอบ 3 สัปดาห์ ตลาดหุ้นยุโรป Stoxx600 -0.21% กลุ่มธนาคาร -2.4% หลังชิตีกรุปเผยดอกเบี้ยปรับขึ้นเร็วเกินไป อาจกระทบต่อกำไรกลุ่มธนาคาร

### Market View

- ตลาดหุ้นสหรัฐฯวันนี้ได้แรงหนุนจากกลุ่มเทคโนโลยี หลังเฟดยัง Dot Plot ปีนี้ที่ 5.1% บ่งชี้วัฏจักรดอกเบี้ยขาขึ้นสหรัฐฯอาจใกล้สิ้นสุด กอปรค่าดอกเบี้ยสหรัฐฯปีหน้า -0.8% และปี 68 คาด -1.2% ส่งผลให้ US Bond Yield 2 ปี, 10 ปี ลดลงอยู่ที่ 3.82%, 3.40% ตามลำดับ ซึ่งเป็นบวกต่อหุ้นกลุ่ม Growth, เทคโนโลยี ขณะที่กลุ่มธนาคารปรับลดลง แมวเวาเจเนต เยลเลน แถลงต่อคณะกรรมการการงบประมาณ พร้อมใช้ ม.เพิ่มเติมเพื่อสร้างความมั่นใจให้กับผู้ฝากเงิน แต่คาดยังไม่มีการใช้ ม.คุ้มครองเงินฝาก 100% ตลาดกังวลต่อกลุ่มธนาคารภูมิภาค หลัง JP.Morgan เผยมีเม็ดเงินไหลออกจากบัญชีเงินฝาก มี.ค. สูงถึง 5 แสน ลuceดลลาร ส่วนตลาดหุ้นยุโรปวานนี้ปรับลดลงจากแรงขายกลุ่มธนาคาร หลัง BOE ปรับขึ้นดอกเบี้ย 0.25% อยู่ที่ 4.25% และคาดว่าจะปรับขึ้นอีก 2 ครั้งเพื่อคุมเงินเฟ้ออังกฤษ.พ. กลับเพิ่มขึ้น +10.4% & ม.ค. +10.1% YoY เช่นเดียวกับ ธ.กลางสวิส เซอร์แลนดปรับดอกเบี้ย 0.50% อยู่ที่ 1.50% แมวเวาระบบสถาบันการเงินผันผวนจากการมีเปิด ธ.เครดิต สวิส ส่วนตลาดหุ้นเอเชียวานนี้ปิดทรงตัว หลังเฟดยังไม่ส่งสัญญาณลดดอกเบี้ยในปีนี้ และกังวลต่อ Fund Flow ผันผวนจากวิกฤตสถาบันการเงิน รวมถึงความเสี่ยงเศรษฐกิจสหรัฐฯอาจเข้าสู่ภาวะถดถอย ปัจจัยเศรษฐกิจวันนี้ติดตาม PMI ภาคผลิต & บริการ เมืองต้น มี.ค. ของญี่ปุ่น, สหรัฐ และยุโรป เพื่อประเมินการฟื้นตัวทางเศรษฐกิจ สำหรับดัชนี SET วานนี้ +0.54% ปริมาณการซื้อขาย 4.94 หมื่น ลบ. สถาบันซื้อ 1.64 พัน ลบ. ต่างชาติซื้อ 1.0 พัน ลบ. ได้แรงหนุนจากกลุ่มท่องเที่ยว, ไฟแนนซ์, อสังหาฯ และสื่อโฆษณา หลังวิกฤตการเงินสหรัฐฯ & ยุโรปกระทบต่อสถาบันการเงินไทยค่อนข้างน้อย เนื่องจากเงินกองทุนดอลลาร์ไทยเสี่ยงของไทยสูงกว่าเกณฑ์ ขณะที่เฟดส่งสัญญาณไถ่ถอนดอกเบี้ย ส่งผลบวกต่อ Fund Flow ต่างชาติในตลาดเกิดใหม่ ปัจจัยในประเทศได้แรงหนุนจากภาคท่องเที่ยวขยายตัวได้ดี ส่วนรายงานทางเศรษฐกิจ ส.อ.ท. เผยยอดส่งออกรถยนต์ไทย ก.พ. +11.42% YoY จากยอดส่งออกรถยนต์นั่ง, กระบะ เพิ่มขึ้น +50%, +7.4% ตามลำดับ

### Daily Strategy

- วางแนวรับดัชนี SET ที่ 1,580 - 1,585 แนวต้าน 1,600 - 1,610 โดยดัชนีปรับขึ้นสะท้อนปัจจัยบวกอุปสงค์ในประเทศฟื้นตัวดีจากภาคท่องเที่ยว แต่ระยะสั้นต้องระวังแรงขายบริเวณแนวต้านเทคนิค แนะนำซื้อเชิงกำไร SVI, KAMART, NYT (+สัญญาณทางเทคนิค)
- BCPG\* (ชื่อ/ราคาเป้าหมาย IAA Consensus 14.20 บาท) กำไรปกติใน 1Q66 ยังถูกกดดันจากปริมาณขายไฟฟ้าของโครงการโรงไฟฟ้าพลังงานน้ำใน สปป.ลาวที่เป็นช่วง Low Season รวมถึงยังมีการหยุดผลิตชั่วคราวเพื่อก่อสร้างสายส่ง นอกจากนี้ยังมี Solar Farm ในประเทศไทยบางโครงการที่ Adder ทอยยหมดลง อย่างไรก็ตามมองวราคาดูหุ้นลดลงมาสะท้อนปัจจัยลบดังกล่าวแล้ว ซึ่งกำไรที่คาดว่าจะลดลงในปี 66 บางส่วนจะชดเชยด้วยการปรับขึ้นค่า Ft ขึ้นในรอบ ม.ค.-เม.ย. และ พ.ค.-ส.ค. รวมถึงการลงทุนโครงการใหม่ 2 โครงการ ภูเขาขวยเดิม Adder ที่หายไปและโครงการลมใต้หวั่นที่ลาซาไต่บางส่วน โดยกฎลงทุนในโรงไฟฟ้าชุมชนชาติในสหรัฐฯ กำลังการผลิตตามสัดส่วนรวม 151 MWe สามารถรับมูลค่าประกอบการได้ทันที (เขาเดิม ไตรมาสูใน 2Q66) คาดกำไรราว 200-300 ล้านบาท/ปี และธุรกิจคลังจัดเก็บน้ำมันและทาทียบเรือที่เจเรมรับรุ้กำไรเข้ามา 100-200 ล้านบาท/ปี (รับรู้งวด 2H66) ส่งผลกำไรน่าจะทยอยฟื้นตัวใน 2Q66 และเขา Season ของ Hydro ในช่วง 2H66 ตามลำดับ
- HTC\* (ชื่อ/ราคาเป้าหมาย IAA Consensus 37.25 บาท) ประเมินภาพการดำเนินงานในปี66 จะสามารถฟื้นตัวได้ดีโดยมีแรงหนุนจาก Covid-19 คลี่คลาย การกลับมาของนักท่องเที่ยว การปรับราคาสินค้าขึ้น และการขึ้นค่าแรงขั้นต่ำ(ต.ค.65) นอกจากนี้ทางบ.เองยังจะมีการเพิ่มกำลังการผลิตอีก 50% (คาดว่า จะเริ่มผลิตในปี) ด้านฝั่งมาร์จิ้น คาดว่าจะปรับตัวดีขึ้นจากต้นทุนที่ผันผวนคลายขึ้น ทั้งต้นทุนเชื้อเพลิง และราคาสินค้าโภคภัณฑ์ ทั้งนี้ตลาดคาด EPS ปี66 และ ปี67 จะฟื้นตัวต่อเนื่องจากปี 65 ที่ 2.16 บาท/หุ้น มาอยู่ที่ 2.70 บาท/หุ้น, และ 2.99 บาท/หุ้น ตามลำดับ

ข้อมูลในเอกสารฉบับนี้ รวบรวมมาจากแหล่งข้อมูลที่น่าเชื่อถือ อย่างไรก็ตาม บริษัทหลักทรัพย์ คิงส์ฟอร์ด จำกัด (มหาชน) ไม่สามารถที่จะยืนยันหรือรับรองความถูกต้องของข้อมูลเหล่านี้ได้ ไม่ว่าประการใด ๆ บทวิเคราะห์ในเอกสารนี้ จัดทำขึ้นโดยอ้างอิงหลักเกณฑ์ทางวิชาการเกี่ยวกับหลักการวิเคราะห์ และไม่ได้เป็นการชี้นำ หรือเสนอแนะให้ซื้อหรือขายหลักทรัพย์ใด ๆ การตัดสินใจซื้อหรือขายหลักทรัพย์ใด ๆ ของผู้อ่าน ไม่ว่าจะเกิดจากการอ่านบทความในเอกสารนี้หรือไม่ก็ตาม ล้วนเป็นผลจากการพิจารณาของผู้อ่าน โดยไม่มีส่วนเกี่ยวข้องกับคิงส์ฟอร์ดในทางใด ๆ กับ บริษัทหลักทรัพย์ คิงส์ฟอร์ด จำกัด (มหาชน) ไม่ว่ากรณีใด



## Daily Key Factors

**Oil Update(-)** WTI เม.ย. -\$0.94 อยู่ที่ \$69.96/บาร์เรล Brent พ.ค. -\$0.78 อยู่ที่ \$75.91/บาร์เรล กังวลอุปทานน้ำมันลดลง จาก ม.ระบายนี้ออกจากคลังสำรองยุทธศาสตร์จำนวน 26 ล.บาร์เรล และนักลงทุนรอการประชุมโอเปกพลัส ในวันที่ 3 เม.ย.

**Gold Update(+)** Comex Gold เม.ย. +\$46.30 อยู่ที่ \$1,995.90 /ออนซ์ หลังเฟดส่งสัญญาณใกล้ยุติการปรับขึ้นดอกเบี้ย และทองคำเป็นสินทรัพย์ปลอดภัยในช่วงมีความเสี่ยงปัญหาสถาบันการเงิน

**Fund Flow(+)** Fund Flow ต่างชาติในตลาด TIP วานนี้ ซื้อสุทธิ +22.28 ล้านดอลลาร์สหรัฐ ซื้อหุ้นไทย +29.56 ล.ดอลลาร์สหรัฐ ขายหุ้นฟิลิปปินส์ -7.28 ล.ดอลลาร์สหรัฐ

- (0) ค่าเงินบาทเข้านี้ทรงตัวอยู่ที่ 34.06 บาท/ดอลลาร์สหรัฐ
- (0) ผลตอบแทนพันธบัตรสหรัฐ 10 ปี ลดลงอยู่ที่ 3.386%
- (+) ดัชนี BDI +28 จุด อยู่ที่ 1,484
- (+)Bitcoin เข้านี้ +3.57% อยู่ที่ 28,296 ดอลลาร์สหรัฐ
- (+) Core CPI ญี่ปุ่น ก.พ. ลดลงอยู่ที่ 3.1% & ม.ค. 4.2% YoY
- (+) PMI ภาคการผลิตญี่ปุ่น เบื้องต้น มี.ค. เพิ่มขึ้นอยู่ที่ 48.6 & ก.พ. 47.7

## Economic Calendar

### ในประเทศ

- 29 มี.ค. ประชุมคณะกรรมการนโยบายการเงิน (กนง.) ครั้งที่ 2/2566
- 31 มี.ค. ธนาคารแห่งประเทศไทย (ธปท.) รายงานภาวะเศรษฐกิจไทย สัปดาห์ที่ 4 ส.อ.ท. แถลงยอดการผลิตและส่งออกรถยนต์ รถจักรยานยนต์และชิ้นส่วนยานยนต์
- สัปดาห์ที่ 5 สศค. แถลงดัชนีผลผลิตอุตสาหกรรม
- สศค. รายงานภาวะเศรษฐกิจการคลัง, ภาวะเศรษฐกิจภูมิภาค, ดัชนีความเชื่อมั่นอนาคตเศรษฐกิจภูมิภาค

### ต่างประเทศ

- 20 มี.ค. CN อัตราดอกเบี้ยเงินกู้ลูกค้าชั้นดีของธนาคาร PBoC
- EU คำกล่าวของ ลาการ์ด (Lagarde) ประธานธนาคารกลางยุโรป
- 21 มี.ค. EU คำกล่าวของ ลาการ์ด (Lagarde) ประธานธนาคารกลางยุโรป
- US ยอดขายบ้านมือสอง (Existing Home Sales)
- 22 มี.ค. EU คำกล่าวของ ลาการ์ด (Lagarde) ประธานธนาคารกลางยุโรป
- US สิ้นค้าคงคลังน้ำมันดิบ
- 23 มี.ค. EU EU Leaders Summit
- US ยอดขายบ้านใหม่ (ก.พ.)
- US จำนวนคนที่ยื่นขอรับสวัสดิการว่างงานครั้งแรก
- US การตัดสินใจเกี่ยวกับอัตราดอกเบี้ย
- US การแถลงข่าวต่อสื่อมวลชนของ FOMC
- 24 มี.ค. EU EU Leaders Summit
- US ยอดคำสั่งซื้อสินค้าคงทน (เดือนต่อเดือน) (ก.พ.)

## Theme Strategy

- Theme หนุนเด่นปี 2566 ต้อนรับนักท่องเที่ยวต่างชาติฟื้นตัว
- (1) กลุ่มท่องเที่ยวและสินค้าการ ได้แก่ CENTEL\*, ERW\*, MINT\*, SHR\*, VRANDA\*, SPA\*
  - (2) กลุ่มขนส่งและบริการ ได้แก่ AOT, AAV, BA\*, BAFS\*, PTG\*, BEM\*
  - (3) กลุ่มการอุปโภคบริโภค ได้แก่ CPALL, MAKRO\*, GLOBAL\*, HMPRO\*, DOHOME\*, CPN\*, CRC, COM7\*, BEAUTY\*, KAMART\*, KISS\*, ICHI\*, CBG\*, SAPPE\*, SNNP\*
  - (4) กลุ่ม ร.พ.อิงผู้ป่วยต่างชาติ (นักท่องเที่ยวตะวันตก / จีน) ได้แก่ BDMS, BH\*, EKH\*, PR9\*
  - (5) กลุ่มสื่อออนไลน์ (เพิ่มตามจำนวน Eyeball) ได้แก่ PLANB\*, VGI\*
  - (6) กลุ่มธนาคารพาณิชย์ (ปรับขึ้นดอกเบี้ย สินเชื่อขยายตัว) ได้แก่ BBL, KBANK, KTB\*, KKP\*
  - (7) กลุ่มอสังหาฯ - นิคมอุตสาหกรรม (นักลงทุนจีน / ลงทุน EV ใน EEC) ได้แก่ BRI\*, ORI\*, NOBLE\*, AMATA\*, ROJNA\*, WHA\*
  - (8) กลุ่มโรงไฟฟ้า (SPP ปรับขึ้น Ft) ได้แก่ BGRIM\*, GPSC\*

\*\*หนุนแนะนำเชิงกลยุทธ์ที่ยังไม่อยู่ใน Coverage ของฝ่ายวิจัย

Asset Allocation: Equity 50% Fixed Income 30% Alternative Investment etc. Gold 10% Cash 10%

Today Fundamental Research: -

Monthly Portfolio March 2023: AUCT\*, AMATA\*, NER\*, STECH\*, ICHI\*, ILM\*





ที่มา: TQ Professional, TF Day

Resistance 1,600 - 1,605

Support 1,580 - 1,575

### SET Daily: ลุ้นขึ้นต่อ

กลยุทธ์การลงทุน SET Index แท่งเทียนขยับบวกเข้าใกล้ 1,600 พร้อม MACD ที่พลิกตัด Signal ขึ้น ด้านมูลค่าการซื้อขายไม่มากยังเป็น rebound ลุ้น ลุ้นทยอยขึ้นต่อมีแนวต้าน 1,600 / 1,605 แนวรับ 1,580 / 1,575



ที่มา: TQ Professional, TF weekly

### SET Weekly: แกว่งตัวในกรอบ

กลยุทธ์การลงทุน ระยะกลาง sentiment ต่างประเทศผันผวนจากการขึ้นดอกเบี้ยและการลดสภาพคล่องของธนาคารกลางหลัก ขณะที่เงินเฟ้อในระดับสูงกดดันให้เศรษฐกิจโลกมีโอกาสเข้าสู่ภาวะถดถอย นอกจากนี้ยังมีความเสี่ยงจากตลาดตราสารหนี้ของภาคธนาคาร ทำให้ทิศทาง fund flow ยังแผ่วตัว ในทางเทคนิค TF weekly ดัชนีกลับมาขึ้น EMA200 Week น่าจะเห็นการฟื้นตัวในกรอบ ประเมินแนวรับ 1,515 / 1,500 แนวต้าน 1,680 / 1,695



ที่มา: TQ Professional, TF daily

### Gold Spot: แกว่งขึ้น

กลยุทธ์การลงทุน Gold Spot มีแนวโน้มแกว่งขึ้น Real Yield ปรับลดลงล่าสุดขึ้นเหนือ EMA5-10 วัน ด้าน MACD / RSI ยังรักษาแนวโน้มขาขึ้นระยะสั้นจับจ้องหวังเง็กกำไรในลักษณะย่อซื้อ โดยมีแนวรับ US\$1,975 / 1,950/Oz ส่วนแนวต้าน US\$2,010 / 2,035/Oz

Resistance 2,010 - 2,035

Support 1,975 - 1,950

### Technical Analyst

Apichai Raomanachai No. 002939

### Asst. Technical Analyst

Noppom Chaykaew No. 043964

ข้อมูลในเอกสารฉบับนี้ รวบรวมมาจากแหล่งข้อมูลที่เชื่อถือได้ อย่างไรก็ดี บริษัทหลักทรัพย์ คิงส์ฟอร์ด จำกัด (มหาชน) ไม่สามารถที่จะยืนยันหรือรับรองความถูกต้องของข้อมูลเหล่านั้นได้ ไม่ว่าประการใด ๆ บทวิเคราะห์ในเอกสารนี้ จัดทำขึ้นโดยอ้างอิงหลักเกณฑ์ทางวิชาการเกี่ยวกับหลักการวิเคราะห์ และมีได้เป็นการชี้แนะ หรือเสนอแนะให้ซื้อหรือขายหลักทรัพย์ใด ๆ การตัดสินใจซื้อหรือขายหลักทรัพย์ใด ๆ ของผู้อ่าน ไม่ว่าจะเกิดจากการอ่านบทความในเอกสารนี้หรือไม่ก็ตาม ล้วนเป็นผลจากการใช้วิจารณญาณของผู้อ่าน โดยไม่มีส่วนเกี่ยวข้องกับหรือพันธะผูกพันใด ๆ กับ บริษัทหลักทรัพย์ คิงส์ฟอร์ด จำกัด(มหาชน) ไม่ว่ากรณีใด





ที่มา ; TQ Professional

## ARIP

Resistance 1.61-1.71

Support 1.44

แนะนำเก็งกำไร แท่งเทียนทยอยฟื้นตัว พร้อม volume เข้าสะสม ด้าน Indicator MACD และ RSI มีแนวโน้มฟื้นตัวบวก เบื้องต้นหากยืนยันเหนือแนวรับ 1.44 บาท ได้คาดหวังการขึ้นต่อ โดยมีแนวต้านถัดไป 1.61-1.71 บาท ส่วนจุด Stop Loss 1.40 บาท



ที่มา ; TQ Professional

## BH

Resistance 217.0-222.0

Support 214.0

แนะนำเก็งกำไร แท่งเทียนทยอยปรับตัวขึ้น พร้อม volume เข้าสะสม ด้าน RSI / MACD ส่งสัญญาณบวก เบื้องต้นคาดหวังเห็นการทยอยปรับขึ้นต่อ โดยมีเป้าหมายแนวต้าน 217.00-222.00 บาท ส่วนแนวรับ 214.00 บาท และ Stop Loss ที่ 210.00 บาท



ที่มา ; TQ Professional

## BJC

Resistance 40.75

Support 38.25

แนะนำเก็งกำไร แท่งเทียนมีแนวโน้มฟื้นตัว พร้อมปริมาณการซื้อขายทยอยเข้าสะสม ด้าน MACD เกิดสัญญาณบวก ประเมินเบื้องต้นคาดหวังการขึ้นต่อ โดยมีแนวต้านเป้าหมาย 40.75 บาท ส่วนแนวรับ 38.25 บาท และพิจารณาจุด Stop Loss ที่ 37.50 บาท

### Technical Analyst

Apichai Raomanachai No. 002939

### Asst. Technical Analyst

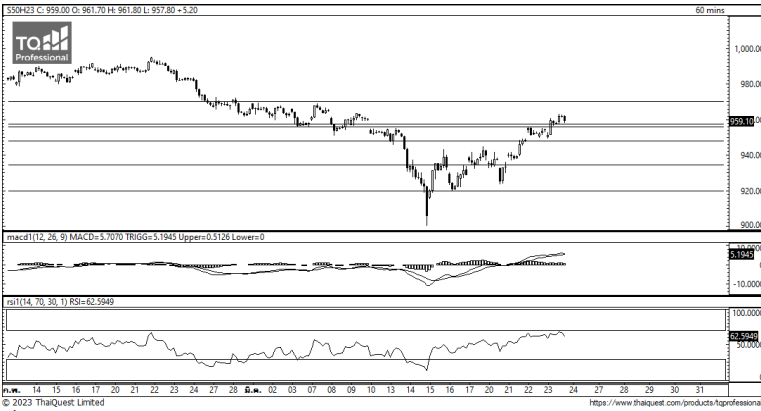
Nopporn Chaykaew No. 043964

# SET50 Index Futures



KINGSFORD

วันศุกร์ที่ 24 มีนาคม พ.ศ. 2566

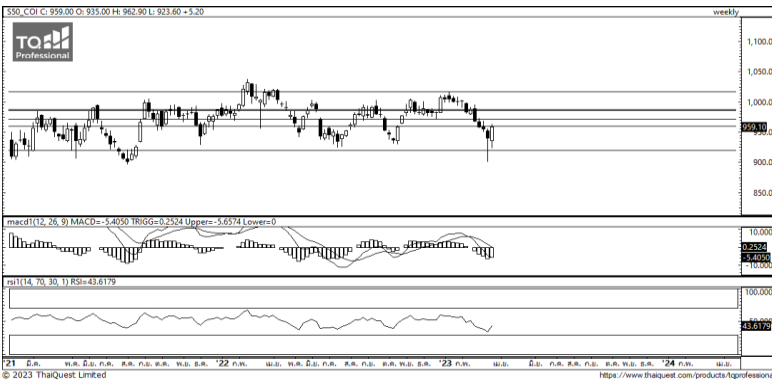


ที่มา: Kingsford Research

## ภาพการลงทุนระยะสั้น

S50H23 ปิดที่ 959.10 จุด ปรับตัวเพิ่มขึ้น 5.20 จุด หรือ +0.55%

S50H23 มีการเคลื่อนไหวในทิศทางขาขึ้น และ Indicator ยังคงอยู่ในสัญญาณทิศทางขาขึ้นแต่ใกล้ถึงจุด Overbought แล้ว โดยมองแนวรับที่ 940 จุด และมีแนวต้านที่ 960 จุด หากยังอยู่เหนือ 950 เน้น Trading Long



ที่มา: Kingsford Research

## ภาพการลงทุนรายสัปดาห์

สำหรับภาพรายสัปดาห์ อยู่ในสถานะ Long 1/3 Port มีการเคลื่อนไหวอยู่ในกรอบที่แนวรับ 930 และแนวต้านที่ 960 จุด Set 50 สามารถปรับขึ้นเหนือ 945 ได้ และ RSI มีสัญญาณการกลับตัวในทิศทางขาขึ้นจึงมองการ Long จะเป็นฝั่งที่ได้เปรียบกว่า หากสามารถปรับตัวเหนือ 960 ได้พิจารณา Long 2/3 Port

## Market Overview

นักลงทุนต่างชาติ Long สุทธิ 24,310 สัญญา ส่วนสะสมประจำเดือน มี.ค.มียอด Long สุทธิ 52,636 สัญญา และยอดสะสม ตั้งแต่เดือน ม.ค. เป็นยอด Short สุทธิ 170,982 สัญญา ในส่วนของตลาดหุ้นสหรัฐฯ ดัชนี DJIA ปิด +0.23%, ดัชนี S&P500 ปิด +0.30% และ ดัชนี Nasdaq ปิด +1.01% ตลาดหุ้นนิวยอร์กปิดตัวขึ้น หลังจากนางเยเลนแถลงต่อคณะกรรมการด้านการจัดระบบประมาณของสภาของเกรตว่ากระทรวงการคลังมีความพร้อมที่จะใช้มาตรการเพิ่มเติมเพื่อสร้างความเชื่อมั่นว่าเงินฝากธนาคารของชาวอเมริกันจะยังคงปลอดภัย ในช่วงเวลาที่ภาคธนาคารเผชิญภาวะปั่นป่วน สำหรับข้อมูลเศรษฐกิจสหรัฐฯที่มีการรายงานล่าสุดเมื่อคืนนี้ กระทรวงแรงงานสหรัฐฯเปิดเผยตัวเลขผู้ยื่นขอสวัสดิการว่างงานครั้งแรกลดลง 1,000 ราย สู่ระดับ 191,000 รายในสัปดาห์ที่แล้ว ซึ่งเป็นระดับต่ำสุดในรอบ 3 สัปดาห์ และต่ำกว่าที่นักวิเคราะห์คาดการณ์ที่ระดับ 198,000 ราย กระทรวงพาณิชย์สหรัฐฯรายงานว่ายอดขายบ้านใหม่เพิ่มขึ้น 1.1% สู่ระดับ 640,000 ยูนิตในเดือนก.พ. เมื่อเทียบรายเดือน ซึ่งเป็นระดับสูงสูดนับตั้งแต่เดือนส.ค. 2565 จากระดับ 633,000 ยูนิตในเดือนม.ค. แต่เมื่อเทียบรายปี ยอดขายบ้านใหม่ลดลง 19.0% ในเดือนก.พ.

	Close	Change	Volume	OI
SET50	961.29	4.6	1,368,454,030	620,302
S50H23	959.10	5.2	139,092	424,802
S50M23	956.30	5.7	63,408	140,399
S50U23	951.80	5.5	7,099	35,480
S50Z23	951.80	5.2	2,892	19,287

Source: TQ Pro

	Last	Support	Resistance
SET50	961.29	940	960
S50H23	959.10	940	950
S50M23	956.30	920	950

Source: Kingsford Securities

Volume by Investors	SET (Million Bath)	Index Futures (Contracts)
Local Institutions	1,642.26	-3,623
Foreign	1,008.58	24,310
Local Investor	-2,224.01	-20,687

Apichai Raomanachai  
Nut Kaewborisutsakul

No. 002939  
Asst. Derivatives Analyst

ข้อมูลในเอกสารฉบับนี้ รวบรวมมาจากแหล่งข้อมูลที่น่าเชื่อถือ อย่างไรก็ดี บริษัทหลักทรัพย์ คิงส์ฟอร์ด จำกัด (มหาชน) ไม่สามารถที่จะยืนยันหรือรับรองความถูกต้องของข้อมูลเหล่านี้ได้ ไม่ว่าประการใด ๆ บทวิเคราะห์ในเอกสารนี้ จัดทำขึ้นโดยอ้างอิงหลักเกณฑ์ทางวิชาการเกี่ยวกับหลักการวิเคราะห์ และมีได้เป็นการชี้แนะ หรือเสนอแนะให้ซื้อหรือขายหลักทรัพย์ใด ๆ การตัดสินใจซื้อหรือขายหลักทรัพย์ใด ๆ ของผู้อ่าน ไม่ว่าจะเกิดจากการอ่านบทความในเอกสารนี้หรือไม่ก็ตาม ล้วนเป็นผลจากการใช้วิจารณญาณของผู้อ่าน โดยไม่ส่วนเกี่ยวข้องกับหรือพันธะผูกพันใด ๆ กับ บริษัทหลักทรัพย์ คิงส์ฟอร์ด จำกัด (มหาชน) ไม่ว่ากรณีใด

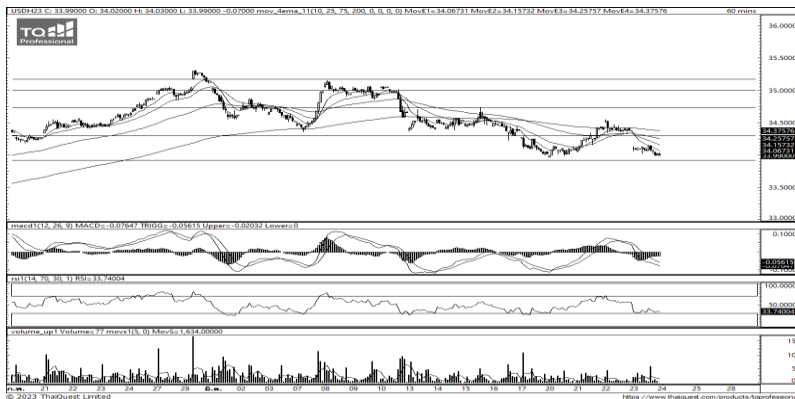
# SET50 Index Futures



KINGSFORD

Series	Close	Chg	Vol. Contracts	OI	OI Chg	Theoretical	Basis	Daly Left	LTD
S50H23	959.10	5.2	139,092	432,116	-7,314	961.05	-2.19	6	30/3/2566
S50M23	956.30	5.7	63,408	127,028	13,371	957.33	-4.99	97	29/6/2566
S50U23	951.80	5.5	7,099	35,750	-270	953.62	-9.49	188	28/9/2566
S50Z23	951.80	5.2	2,892	19,326	-39	949.90	-9.49	279	28/12/2566
S50K23	956.90	6.1	14	175	15	958.55	-4.39	67	30/5/2566

## Currency Futures



ที่มา: Kingsford Research

### ภาพการลงทุในระยะสั้น

เข้านี้ dollar index อยู่ที่ 102.586 จุด แข็งค่าขึ้น 0.05 % โดยที่ USDH23 ปิดเมื่อวานนี้แข็งค่าขึ้น 0.34 บาท/USD โดยค่าเงินกลับลงมาอยู่ใต้ EMA ทั้ง 4 เส้นอีกครั้ง และ MADC ยังมีสัญญาณในทิศทางขาลงส่งผลให้ค่าเงินแข็งค่าขึ้น โดยมองกรอบการเคลื่อนไหวของ USDH23 อยู่ระหว่างแนวรับที่ 34.00 และแนวต้านที่ 34.50 หากยังไม่ผ่าน 34.50 ควรเปิดสถานะ Short จะเป็นฝั่งที่ได้เปรียบกว่า

	Last	Change	Volume	OI
USDH23	34.06	-0.34	15,575	74,344
USDJ23	33.96	-0.34	903	6,753
USDK23	33.86	-0.33	73	1,199
USDM23	33.75	-0.34	30,184	51,237

Source: TQ Pro

	Last	Support	Resistance
RTXUSTB	34.00	34.00	34.40
USDH23	34.06	34.00	34.50
USDM23	33.75	34.50	34.00

Source: Kingsford Securities

ข้อมูลในเอกสารฉบับนี้ รวบรวมมาจากแหล่งข้อมูลที่น่าเชื่อถือ อย่างไรก็ดี บริษัทหลักทรัพย์ คิงส์ฟอร์ด จำกัด (มหาชน) ไม่สามารถที่จะยืนยันหรือรับรองความถูกต้องของข้อมูลเหล่านี้ได้ ไม่ว่าประการใด ๆ บทวิเคราะห์ในเอกสารนี้ จัดทำขึ้นโดยอ้างอิงหลักเกณฑ์ทางวิชาการเกี่ยวกับหลักการวิเคราะห์ และมีได้เป็นการชี้แนะ หรือเสนอแนะให้ซื้อหรือขายหลักทรัพย์ใด ๆ การตัดสินใจซื้อหรือขายหลักทรัพย์ใด ๆ ของผู้อ่าน ไม่ว่าจะเกิดจากการอ่านบทความในเอกสารนี้หรือไม่ก็ตาม ล้วนเป็นผลจากการใช้วิจารณญาณของผู้อ่าน โดยไม่มีส่วนเกี่ยวข้องกับหรือพันธะผูกพันใด ๆ กับ บริษัทหลักทรัพย์ คิงส์ฟอร์ด จำกัด (มหาชน) ไม่ว่ากรณีใด



## Most Active Grainer (%chg)

Rank	STOCK	OI	Price Chg (20 Working Days)
1	AMATA	1,821	10.45%
2	ICHI	15,176	7.26%
3	LPN	3,942	5.99%
4	TCAP	231	4.68%
5	BGRIM	5,672	3.85%
6	ADVANC	5,158	3.40%
7	BJC	2,594	3.29%
8	TRUE	26,506	3.17%
9	QH	18,639	2.56%
10	TASCO	3,471	2.56%
11	DELTA	2,040	2.07%
12	OSP	4,955	1.56%
13	CRC	2,074	1.10%
14	INTUCH	1,863	1.01%
15	VNG	9,699	1.00%
16	PTG	22,082	0.70%
17	ERW	6,581	0.00%
18	LH	2,377	0.00%
19	CBG	3,783	0.00%
20	BCPG	41,303	0.00%
21	ESSO	31,039	0.00%
22	TPIPP	4,859	-0.59%
23	TTB	38,847	-0.72%
24	GPSC	5,338	-0.72%
25	AAV	79,476	-0.73%
26	CENDEL	2,245	-0.88%
27	GULF	18,955	-0.94%
28	AOT	3,875	-1.03%
29	KTB	73,104	-1.16%
30	TTA	4,517	-1.27%

## Top Gainers OI (%chg)

STOCK	OI	%Daily Top OI Change	STOCK	OI	%5 Day Top OI Change
MEGA	1,097	25.51%	LPN	3,942	92.39%
TRUE	26,506	20.52%	WHA	34,997	89.21%
OSP	4,955	19.20%	MEGA	1,097	65.46%
THG	144	16.13%	TRUE	26,506	37.87%
LPN	3,942	12.40%	COM7	11,061	33.65%
TU	20,254	10.77%	INTUCH	1,863	25.03%
HANA	2,628	8.73%	AMATA	1,821	22.21%
ERW	6,581	8.22%	MAJOR	8,361	18.92%
IRPC	47,532	6.92%	PSL	3,243	18.19%
PTT	16,279	6.47%	JAS	201,980	17.44%
MAJOR	8,361	5.92%	BH	1,116	16.61%
TTB	38,847	5.40%	M	1,618	15.90%
M	1,618	5.27%	AEONTS	323	15.36%
TOA	2,058	5.11%	AP	14,288	15.13%
AWC	10,134	4.33%	TASCO	3,471	13.43%

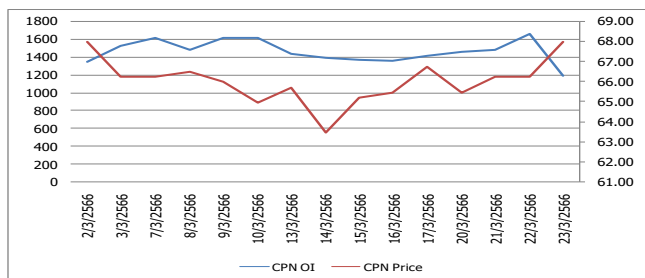
Source: TQ Pro

## Top Loser OI (%chg)

STOCK	OI	%Daily Top OI Change	STOCK	OI	%5 Day Top OI Change
TOP	1,686	-30.04%	GLOBAL	2,497	-36.07%
CPN	1,190	-28.66%	CRC	2,074	-27.91%
GLOBAL	2,497	-24.61%	TTA	4,517	-27.30%
BJC	2,594	-18.53%	STA	2,177	-26.48%
AMATA	1,821	-18.08%	BJC	2,594	-23.80%
WHA	34,997	-16.75%	OR	8,031	-21.68%
INTUCH	1,863	-8.81%	SPRC	2,074	-19.61%
CK	1,175	-7.99%	LH	2,377	-17.35%
CBG	3,783	-7.87%	PSH	583	-15.38%
TISCO	473	-7.80%	BDMS	5,429	-14.53%
HMPRO	6,283	-7.41%	THCOM	5,795	-13.91%
AOT	3,875	-7.30%	PTG	22,082	-12.84%
GPSC	5,338	-7.15%	CPN	1,190	-12.56%
SIRI	54,324	-6.81%	ESSO	31,039	-11.30%
BGRIM	5,672	-5.53%	KBANK	14,011	-10.69%

## หุ้นที่มีทิศทาง ราคาและ OI ที่น่าจับตามอง

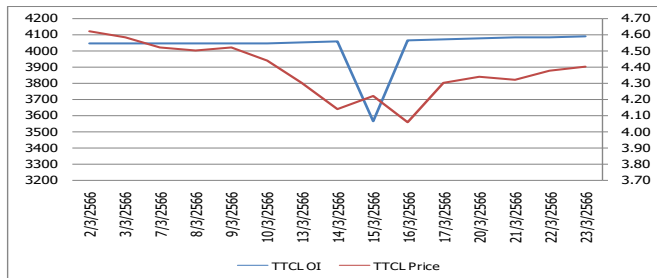
### OI Trend CPN



**Recommend : Short**  
**Support : 66.00**

**Resistance : 69.00**  
**Stop-Loss : 69.50**

### OI Trend TTCL



**Recommend : Long**  
**Support : 4.30**

**Resistance : 4.60**  
**Stop-Loss : 4.26**

Source: KINGSFORD

**APICHAJ RAOMANACHAI** No. 002939  
**NUT KAEWBORISUTSAKUL** Asst. Derivatives Analyst

ข้อมูลในเอกสารฉบับนี้รวบรวมมาจากแหล่งข้อมูลที่น่าเชื่อถือ อย่างไรก็ตาม บริษัทหลักทรัพย์ คิงส์ฟอร์ด จำกัด (มหาชน) ไม่สามารถที่จะยืนยันหรือรับรองความถูกต้องของข้อมูลเหล่านี้ได้ ไม่ว่าประการใด ๆ บทวิเคราะห์ในเอกสารนี้จัดทำขึ้นโดยอ้างอิงหลักการทางวิชาการเกี่ยวกับหลักการวิเคราะห์ และมิได้เป็นการชี้นำ หรือเสนอแนะให้ซื้อหรือขายหลักทรัพย์ใด ๆ การตัดสินใจซื้อหรือขายหลักทรัพย์ใด ๆ ของผู้อ่าน ไม่ว่าจะเกิดจากการอ่านบทความในเอกสารนี้หรือไม่ก็ตาม ล้วนเป็นผลจากการใช้วิจารณญาณของผู้อ่าน โดยไม่มีส่วนเกี่ยวข้องกับหรือที่แนะนำของ บริษัทหลักทรัพย์ คิงส์ฟอร์ด จำกัด (มหาชน) ไม่ว่ากรณีใด



# Short Sales



KINGSFORD

มูลค่าการขายชอร์ต ณ วันที่ 23 มีนาคม 2566

หลักทรัพย์	ปริมาณหุ้นที่ขายชอร์ต (หุ้น)	มูลค่าการขายชอร์ต (บาท)	%เทียบมูลค่าซื้อขายตลาดรวม
7UP	522,900	360,801	1.86%
AAI	49,600	297,600	1.93%
AAV	3,280,000	8,792,678	6.84%
AAV-R	120,400	327,488	0.25%
ACC	3,400	4,284	1.18%
ACE	979,000	2,356,630	3.97%
ACE-R	66,500	162,260	0.27%
ADVANC	832,100	177,033,600	11.99%
ADVANC-R	235,800	50,217,900	3.40%
AEONTS	2,300	417,000	0.75%
AGE	83,600	262,796	4.05%
AGE-R	266,300	836,392	12.90%
AH	115,900	3,297,775	6.79%
AH-R	61,900	1,764,100	3.63%
AI	2,000	11,600	1.87%
AIE	27,700	59,812	3.55%
AIT	245,300	1,425,355	24.30%
AJ	900	9,660	1.70%
AKR	96,200	93,314	6.37%
AMATA	174,100	3,842,330	2.70%
AMATA-R	396,400	8,756,190	6.15%
ANAN	269,900	335,647	3.81%
AOT	972,500	69,859,325	7.39%
AOT-R	200,700	14,450,400	1.53%
AP	639,700	7,595,490	7.01%
AP-R	237,800	2,806,040	2.61%
AS	51,600	754,670	2.35%
ASIAN	19,100	224,860	3.13%
ASK	11,000	312,050	2.06%
ASK-R	19,700	558,850	3.69%
ASP	149,400	430,272	35.90%
AU	25,600	280,030	1.31%
AU-R	11,500	125,650	0.59%
AUCT	28,300	309,160	1.80%
AURA	67,200	1,223,040	2.47%
AURA-R	52,400	952,810	1.92%
AWC	2,218,100	12,536,350	14.97%
AWC-R	235,200	1,325,615	1.59%
BA	37,900	483,630	2.60%
BA-R	44,700	575,250	3.06%
BAFS	2,000	65,000	0.13%
BAM	1,284,400	17,490,420	8.20%
BAM-R	401,100	5,466,660	2.56%
BANPU	19,980,900	215,811,110	20.41%
BANPU-R	4,276,200	46,185,650	4.37%
BAY	9,300	267,375	4.96%
BAY-R	5,300	152,275	2.83%
BBGI	11,600	69,020	2.15%
BBIK	4,500	490,200	3.31%
BBIK-R	13,500	1,487,500	9.94%
BBL	533,800	80,988,350	10.71%
BBL-R	45,000	6,840,000	0.90%
BCH	570,000	11,289,380	7.34%
BCH-R	861,900	17,040,150	11.09%
BCP	385,500	11,972,875	7.42%

ข้อมูลในเอกสารฉบับนี้ รวบรวมมาจากแหล่งข้อมูลที่เชื่อถือได้ อย่างไรก็ตาม บริษัทหลักทรัพย์ คิงส์ฟอร์ด จำกัด (มหาชน) ไม่สามารถที่จะยืนยันหรือรับรองความถูกต้องของข้อมูลเหล่านี้ได้ ไม่ว่าประการใด ๆ บทวิเคราะห์ในเอกสารนี้ จัดทำขึ้นโดยอ้างอิงหลักเกณฑ์ทางวิชาการเกี่ยวกับหลักการวิเคราะห์ และมีได้เป็นการชี้แนะ หรือเสนอแนะให้ซื้อหรือขายหลักทรัพย์ใด ๆ การตัดสินใจซื้อหรือขายหลักทรัพย์ใด ๆ ของผู้อ่าน ไม่ว่าจะเกิดจากการอ่านบทความในเอกสารนี้หรือไม่ก็ตาม ล้วนเป็นผลจากการใช้วิจารณญาณของผู้อ่าน โดยไม่มีส่วนเกี่ยวข้องของหรือพันธมิตรหุ้นใด ๆ กับ บริษัทหลักทรัพย์ คิงส์ฟอร์ด จำกัด (มหาชน) ไม่ว่ากรณีใด

# Short Sales



KINGSFORD

มูลค่าการขายชอร์ต ณ วันที่ 23 มีนาคม 2566

หลักทรัพย์	ปริมาณหุ้นที่ขายชอร์ต (หุ้น)	มูลค่าการขายชอร์ต (บาท)	%เทียบมูลค่าซื้อขายตลาดรวม
BCP-R	256,000	7,963,500	4.93%
BCPG	258,800	2,531,220	4.38%
BCPG-R	157,200	1,541,965	2.66%
BDMS	4,254,700	122,425,350	13.06%
BDMS-R	18,000	522,000	0.06%
BE8	4,100	242,925	1.06%
BEAUTY	306,500	391,489	2.77%
BEAUTY-R	168,600	215,855	1.53%
BEC	11,300	97,855	1.65%
BEC-R	12,200	105,760	1.78%
BEM	2,494,100	21,539,395	8.27%
BEM-R	659,000	5,680,860	2.19%
BGC	4,400	43,215	1.88%
BGRIM	840,300	33,943,375	10.96%
BGRIM-R	376,400	15,256,225	4.91%
BH	106,000	22,739,900	7.24%
BH-R	107,400	23,058,200	7.34%
BJC	734,800	28,645,100	12.55%
BJC-R	373,500	14,596,500	6.38%
BLA	107,000	3,054,650	30.74%
BLA-R	1,700	48,450	0.49%
BLAND	12,500	12,250	0.49%
BOL	4,200	42,840	2.55%
BPP	80,900	1,263,370	8.05%
BPP-R	8,600	135,400	0.86%
BRI	56,500	655,390	0.93%
BRR	27,100	173,335	2.61%
BTG	102,100	2,670,300	2.23%
BTS	3,164,400	22,384,380	8.17%
BTS-R	2,292,500	16,268,340	5.92%
BYD	63,800	577,110	1.28%
BYD-R	164,500	1,491,425	3.31%
CBG	152,700	15,281,900	12.27%
CBG-R	5,700	570,000	0.46%
CENTEL	139,900	7,820,425	5.79%
CENTEL-R	88,600	4,944,575	3.67%
CHAYO	103,800	845,310	3.37%
CHAYO-R	700	5,705	0.02%
CHG	2,053,300	7,461,132	4.09%
CHG-R	2,766,100	10,029,624	5.51%
CK	268,200	5,321,300	4.49%
CK-R	329,700	6,533,170	5.51%
CKP	809,800	3,329,986	6.66%
CKP-R	765,700	3,155,056	6.30%
COM7	1,113,900	34,668,025	13.70%
COM7-R	122,200	3,799,450	1.50%
CPALL	1,939,900	122,708,750	7.51%
CPALL-R	502,000	31,788,150	1.94%
CPF	991,600	21,739,110	10.23%
CPF-R	1,280,400	28,097,260	13.21%
CPN	1,097,100	74,177,225	10.96%
CPN-R	973,100	66,072,150	9.72%
CRC	872,800	39,593,250	10.57%
CRC-R	602,800	27,548,400	7.30%
DCC	290,200	663,868	9.22%

ข้อมูลในเอกสารฉบับนี้ รวบรวมมาจากแหล่งข้อมูลที่เชื่อถือได้ อย่างไรก็ตาม บริษัทหลักทรัพย์ คิงส์ฟอร์ด จำกัด (มหาชน) ไม่สามารถที่จะยืนยันหรือรับรองความถูกต้องของข้อมูลเหล่านี้ได้ ไม่ว่าประการใด ๆ บทวิเคราะห์ในเอกสารนี้ จัดทำขึ้นโดยอ้างอิงหลักเกณฑ์ทางวิชาการเกี่ยวกับหลักการวิเคราะห์ และมีได้เป็นการชี้แนะ หรือเสนอแนะให้ซื้อหรือขายหลักทรัพย์ใด ๆ การตัดสินใจซื้อหรือขายหลักทรัพย์ใด ๆ ของผู้อ่าน ไม่ว่าจะเกิดจากการอ่านบทความในเอกสารนี้หรือไม่ก็ตาม ล้วนเป็นผลจากการใช้วิจารณญาณของผู้อ่าน โดยไม่มีส่วนเกี่ยวข้องหรือพันธะผูกพันใด ๆ กับ บริษัทหลักทรัพย์ คิงส์ฟอร์ด จำกัด (มหาชน) ไม่ว่ากรณีใด

# Short Sales



KINGSFORD

มูลค่าการขายชอร์ต ณ วันที่ 23 มีนาคม 2566

หลักทรัพย์	ปริมาณหุ้นที่ขายชอร์ต (หุ้น)	มูลค่าการขายชอร์ต (บาท)	%เทียบมูลค่าซื้อขายตลาดรวม
DDD	9,300	140,260	6.51%
DELTA	20,000	19,924,100	2.39%
DELTA-R	67,800	67,293,700	8.09%
DEMCO	31,700	161,670	3.05%
DITTO	7,500	223,125	0.47%
DITTO-R	6,200	187,550	0.39%
DMT	16,800	224,070	1.18%
DOHOME	826,100	11,214,760	11.66%
DOHOME-R	792,700	10,821,580	11.19%
DUSIT	7,000	81,200	2.23%
EA	285,000	21,689,225	5.52%
EA-R	292,800	22,253,175	5.67%
EASTW	7,300	36,500	2.43%
EASTW-R	2,600	12,986	0.87%
EGATIF	44,000	293,045	2.12%
EGCO	68,400	10,733,150	7.53%
EGCO-R	112,600	17,642,850	12.39%
EKH	34,900	277,455	1.11%
EKH-R	9,200	73,150	0.29%
EPG	21,800	180,940	3.80%
EPG-R	35,000	290,500	6.09%
ERW	277,500	1,401,375	3.34%
ERW-R	113,400	572,670	1.36%
ESSO	1,015,200	9,003,790	9.62%
ETC	28,700	113,606	1.82%
ETC-R	77,400	308,738	4.92%
FORTH	112,400	3,747,675	6.63%
FORTH-R	6,200	206,200	0.37%
FPI	1,100	2,794	0.22%
FSMART	66,600	704,850	1.30%
GFPT	81,400	931,220	5.32%
GFPT-R	67,800	779,380	4.43%
GLOBAL	403,600	7,396,150	3.89%
GLOBAL-R	504,700	9,273,670	4.86%
GPSC	129,700	8,948,625	1.82%
GPSC-R	754,700	52,115,325	10.57%
GULF	575,800	30,306,875	10.12%
GULF-R	133,900	7,052,775	2.35%
GUNKUL	3,829,500	14,668,178	4.39%
GUNKUL-R	2,917,000	11,257,266	3.35%
HANA	463,500	22,971,700	5.43%
HANA-R	154,300	7,540,625	1.81%
HENG	207,400	581,744	2.66%
HENG-R	500	1,370	0.01%
HL	4,900	110,740	1.74%
HMPRO	1,151,900	16,517,520	3.96%
HMPRO-R	459,000	6,602,080	1.58%
HTC	5,500	175,725	2.13%
HUMAN	9,000	103,500	3.99%
ICHI	142,600	1,869,090	1.25%
ICHI-R	8,500	111,350	0.07%
III	109,200	1,489,970	5.81%
III-R	9,200	126,040	0.49%
ILM	2,800	57,960	0.37%

ข้อมูลในเอกสารฉบับนี้ รวบรวมมาจากแหล่งข้อมูลที่เชื่อถือได้ อย่างไรก็ตาม บริษัทหลักทรัพย์ คิงส์ฟอร์ด จำกัด (มหาชน) ไม่สามารถที่จะยืนยันหรือรับรองความถูกต้องของข้อมูลเหล่านี้ได้ ไม่ว่าประการใด ๆ บทวิเคราะห์ในเอกสารนี้ จัดทำขึ้นโดยอ้างอิงหลักเกณฑ์ทางวิชาการเกี่ยวกับหลักการวิเคราะห์ และมีได้เป็นการชี้แนะ หรือเสนอแนะให้ซื้อหรือขายหลักทรัพย์ใด ๆ การตัดสินใจซื้อหรือขายหลักทรัพย์ใด ๆ ของผู้อ่าน ไม่ว่าจะเกิดจากการอ่านบทความในเอกสารนี้หรือไม่ก็ตาม ล้วนเป็นผลจากการใช้วิจารณญาณของผู้อ่าน โดยไม่มีส่วนเกี่ยวข้องกับหรือพันธะผูกพันใด ๆ กับ บริษัทหลักทรัพย์ คิงส์ฟอร์ด จำกัด (มหาชน) ไม่ว่ากรณีใด

# Short Sales



KINGSFORD

มูลค่าการขายชอร์ต ณ วันที่ 23 มีนาคม 2566

หลักทรัพย์	ปริมาณหุ้นที่ขายชอร์ต (หุ้น)	มูลค่าการขายชอร์ต (บาท)	%เทียบมูลค่าซื้อขายตลาดรวม
INTUCH	260,300	19,470,550	8.41%
INTUCH-R	387,400	28,970,125	12.52%
IP	8,100	99,200	2.02%
IRPC	11,500,100	30,318,566	18.32%
IRPC-R	107,100	282,562	0.17%
ITD	587,600	945,838	4.91%
ITD-R	231,900	374,097	1.94%
ITEL	111,700	368,374	10.70%
IVL	1,554,100	54,405,175	11.36%
IVL-R	555,800	19,501,700	4.06%
JAS	1,418,000	2,862,352	2.60%
JAS-R	3,334,000	6,838,951	6.12%
JMART	1,340,700	30,924,010	5.25%
JMART-R	1,434,800	33,108,230	5.61%
JMT	700,600	32,645,300	5.90%
JMT-R	517,100	24,254,700	4.36%
JTS-R	73,100	2,895,700	7.47%
JUBILE	1,200	30,000	2.69%
KAMART	154,300	1,152,150	0.96%
KAMART-R	27,900	205,775	0.17%
KBANK	1,472,800	192,379,500	12.77%
KBANK-R	301,800	39,629,200	2.62%
KCC	2,500	15,625	0.66%
KCE	344,500	15,221,025	3.69%
KCE-R	541,800	23,742,950	5.80%
KEX	31,100	476,950	4.61%
KEX-R	36,900	568,110	5.47%
KGI	49,100	244,518	3.53%
KISS	7,100	50,350	0.44%
KKP	249,700	16,023,550	8.22%
KKP-R	12,500	797,625	0.41%
KLINIQ	22,200	875,225	0.93%
KLINIQ-R	14,200	555,700	0.60%
KSL	170,800	536,534	2.00%
KSL-R	17,300	53,976	0.20%
KTB	4,230,300	71,679,170	21.94%
KTB-R	240,900	4,087,200	1.25%
KTC	150,400	8,182,100	5.39%
KTC-R	63,400	3,463,100	2.27%
LANNA	137,000	1,991,620	10.13%
LANNA-R	52,800	766,190	3.91%
LH	4,674,700	45,188,350	16.20%
LH-R	459,700	4,452,690	1.59%
LHFG	148,900	159,323	3.66%
LPN	75,400	348,420	0.75%
LPN-R	92,000	427,580	0.92%
M	47,800	2,474,550	6.43%
M-R	6,600	342,525	0.89%
MAJOR	85,400	1,395,920	2.92%
MAJOR-R	92,500	1,519,310	3.16%
MBK	41,300	665,600	3.27%
MBK-R	150,000	2,422,240	11.88%
MC	10,200	108,120	2.21%
MEGA	172,500	7,466,125	5.10%

ข้อมูลในเอกสารฉบับนี้ รวบรวมมาจากแหล่งข้อมูลที่เชื่อถือได้ อย่างไรก็ตาม บริษัทหลักทรัพย์ คิงส์ฟอร์ด จำกัด (มหาชน) ไม่สามารถที่จะยืนยันหรือรับรองความถูกต้องของข้อมูลเหล่านี้ได้ ไม่ว่าประการใด ๆ บทวิเคราะห์ในเอกสารนี้ จัดทำขึ้นโดยอ้างอิงหลักเกณฑ์ทางวิชาการเกี่ยวกับหลักการวิเคราะห์ และมีได้เป็นการชี้แนะ หรือเสนอแนะให้ซื้อหรือขายหลักทรัพย์ใด ๆ การตัดสินใจซื้อหรือขายหลักทรัพย์ใด ๆ ของผู้อ่าน ไม่ว่าจะเกิดจากการอ่านบทความในเอกสารนี้หรือไม่ก็ตาม ล้วนเป็นผลจากการใช้วิจารณญาณของผู้อ่าน โดยไม่มีส่วนเกี่ยวข้องกับหรือพันธะผูกพันใด ๆ กับ บริษัทหลักทรัพย์ คิงส์ฟอร์ด จำกัด (มหาชน) ไม่ว่ากรณีใด



# Short Sales



KINGSFORD

มูลค่าการขายชอร์ต ณ วันที่ 23 มีนาคม 2566

หลักทรัพย์	ปริมาณหุ้นที่ขายชอร์ต (หุ้น)	มูลค่าการขายชอร์ต (บาท)	%เทียบมูลค่าซื้อขายตลาดรวม
MEGA-R	89,800	3,889,525	2.66%
MINT	1,683,700	55,937,875	11.28%
MINT-R	1,496,400	49,714,950	10.02%
MONO-R	10,400	14,734	0.06%
MORE	323,000	77,520	4.11%
MTC	1,338,500	44,833,300	11.86%
MTC-R	709,900	23,795,575	6.29%
NER	370,200	2,170,795	8.90%
NEX	46,000	616,120	1.09%
NEX-R	39,200	533,120	0.93%
NOBLE	111,700	562,085	10.76%
NOBLE-R	26,400	132,745	2.54%
NRF	121,200	694,130	3.39%
NSL-R	500	10,800	0.30%
NUSA	30,000	27,300	0.13%
ONEE	1,132,200	6,628,405	10.60%
OR	1,375,400	29,260,590	13.96%
OR-R	688,100	14,649,590	6.98%
ORI	318,900	3,763,020	6.15%
ORI-R	99,100	1,169,380	1.91%
OSP	427,900	13,686,400	8.13%
OSP-R	226,700	7,260,275	4.31%
OTO-R	344,000	5,875,670	11.26%
PCC	11,900	37,842	2.02%
PLANB	728,500	6,226,310	4.21%
PLANB-R	588,800	5,108,710	3.40%
PLAT	41,100	150,840	0.89%
PLAT-R	900	3,348	0.02%
PR9	78,600	1,576,370	4.10%
PR9-R	2,000	40,080	0.10%
PRM	643,400	4,741,860	15.86%
PSH	69,300	874,010	17.96%
PSH-R	14,000	177,800	3.63%
PSL	333,600	4,637,660	4.54%
PSL-R	951,000	13,211,840	12.93%
PTG	571,500	8,094,850	6.91%
PTL	18,400	326,280	2.14%
PTL-R	200	3,530	0.02%
PTT	8,657,500	270,781,925	22.80%
PTT-R	538,000	16,812,500	1.42%
PTTEP	407,300	57,828,600	4.71%
PTTEP-R	162,400	23,071,650	1.88%
PTTGC	712,300	33,052,800	9.11%
PTTGC-R	407,200	18,888,050	5.21%
QH	851,300	2,026,094	10.90%
QH-R	284,000	675,920	3.64%
RABBIT	564,800	519,616	3.37%
RAM	1,500	80,250	2.27%
RAM-R	4,200	223,775	6.36%
RATCH	416,600	16,226,050	8.70%
RATCH-R	210,100	8,193,775	4.39%
RBF	86,100	997,150	2.68%
RBF-R	265,200	3,092,030	8.26%
RCL	151,900	4,253,200	10.73%
RCL-R	239,800	6,685,125	16.93%
RJH	1,500	43,500	1.15%

ข้อมูลในเอกสารฉบับนี้ รวบรวมมาจากแหล่งข้อมูลที่เชื่อถือได้ อย่างไรก็ตาม บริษัทหลักทรัพย์ คิงส์ฟอร์ด จำกัด (มหาชน) ไม่สามารถที่จะยืนยันหรือรับรองความถูกต้องของข้อมูลเหล่านี้ได้ ไม่ว่าประการใด ๆ บทวิเคราะห์ในเอกสารนี้ จัดทำขึ้นโดยอ้างอิงหลักเกณฑ์ทางวิชาการเกี่ยวกับหลักการวิเคราะห์ และมีได้เป็นการชี้แนะ หรือเสนอแนะให้ซื้อหรือขายหลักทรัพย์ใด ๆ การตัดสินใจซื้อหรือขายหลักทรัพย์ใด ๆ ของผู้อ่าน ไม่ว่าจะเกิดจากการอ่านบทความในเอกสารนี้หรือไม่ก็ตาม ล้วนเป็นผลจากการใช้วิจารณญาณของผู้อ่าน โดยไม่มีส่วนเกี่ยวข้องกับหรือพึ่งพิงผูกพันใด ๆ กับ บริษัทหลักทรัพย์ คิงส์ฟอร์ด จำกัด (มหาชน) ไม่ว่ากรณีใด

# Short Sales



KINGSFORD

มูลค่าการขายชอร์ต ณ วันที่ 23 มีนาคม 2566

หลักทรัพย์	ปริมาณหุ้นที่ขายชอร์ต (หุ้น)	มูลค่าการขายชอร์ต (บาท)	%เทียบมูลค่าซื้อขายตลาดรวม
ROJNA	134,300	847,965	3.79%
RS	59,000	896,800	6.03%
RS-R	9,600	145,920	0.98%
S	38,200	68,579	1.46%
S-R	91,000	162,871	3.47%
SABUY	311,800	3,500,550	8.18%
SAK	18,600	119,360	3.07%
SAMART	72,600	329,130	0.46%
SAMART-R	25,700	115,362	0.16%
SAPPE	1,800	102,150	0.55%
SAPPE-R	900	51,675	0.27%
SAT	29,200	552,270	3.29%
SAT-R	26,100	496,990	2.94%
SAWAD	364,600	18,401,225	3.87%
SAWAD-R	508,700	25,902,925	5.40%
SC	80,900	338,162	1.21%
SC-R	78,800	331,794	1.18%
SCB	769,900	77,739,700	7.31%
SCB-R	117,000	11,941,250	1.11%
SCC	66,000	21,144,800	6.13%
SCC-R	70,600	22,627,000	6.56%
SCCC	3,600	513,000	8.26%
SCCC-R	9,300	1,327,200	21.33%
SCGP	489,100	23,123,700	9.63%
SCGP-R	345,000	16,328,575	6.79%
SENA	7,700	26,642	0.74%
SGP	53,500	484,950	5.96%
SHR	206,800	874,888	2.58%
SHR-R	24,500	104,068	0.31%
SINGER	307,100	5,481,330	0.81%
SINGER-R	218,300	3,929,410	0.58%
SIRI	9,221,700	15,340,071	4.68%
SIRI-R	1,617,200	2,696,858	0.82%
SIS	7,400	173,580	1.55%
SIS-R	3,700	87,320	0.77%
SISB	72,800	1,843,700	3.93%
SISB-R	20,000	508,600	1.08%
SJWD	169,200	3,206,760	9.20%
SJWD-R	24,800	471,200	1.35%
SKR	1,400	12,460	0.54%
SMPC	20,400	248,880	6.97%
SNC	10,000	140,000	2.90%
SNNP	6,000	137,400	0.06%
SNNP-R	67,400	1,532,530	0.66%
SPA	27,300	295,350	0.93%
SPALI	393,600	8,792,760	9.03%
SPALI-R	156,000	3,478,800	3.58%
SPCG	15,000	204,000	5.81%
SPCG-R	1,100	14,960	0.43%
SPI	500	34,000	83.33%
SPRC	1,500,200	15,886,790	18.05%
SPRC-R	83,200	865,310	1.00%
SSP	27,800	254,660	5.02%
STA	360,900	7,653,590	4.23%
STA-R	345,000	7,313,680	4.05%
STANLY	500	89,050	2.72%

ข้อมูลในเอกสารฉบับนี้ รวบรวมมาจากแหล่งข้อมูลที่เชื่อถือได้ อย่างไรก็ตาม บริษัทหลักทรัพย์ คิงส์ฟอร์ด จำกัด (มหาชน) ไม่สามารถที่จะยืนยันหรือรับรองความถูกต้องของข้อมูลเหล่านี้ได้ ไม่ว่าประการใด ๆ บทวิเคราะห์ในเอกสารนี้ จัดทำขึ้นโดยอ้างอิงหลักเกณฑ์ทางวิชาการเกี่ยวกับหลักการวิเคราะห์ และมีได้เป็นการชี้แนะ หรือเสนอแนะให้ซื้อหรือขายหลักทรัพย์ใด ๆ การตัดสินใจซื้อหรือขายหลักทรัพย์ใด ๆ ของผู้อ่าน ไม่ว่าจะเกิดจากการอ่านบทความในเอกสารนี้หรือไม่ก็ตาม ล้วนเป็นผลจากการใช้วิจารณญาณของผู้อ่าน โดยไม่มีส่วนเกี่ยวข้องกับหรือพันธะผูกพันใด ๆ กับ บริษัทหลักทรัพย์ คิงส์ฟอร์ด จำกัด (มหาชน) ไม่ว่ากรณีใด

# Short Sales



KINGSFORD

มูลค่าการขายชอร์ต ณ วันที่ 23 มีนาคม 2566

หลักทรัพย์	ปริมาณหุ้นที่ขายชอร์ต (หุ้น)	มูลค่าการขายชอร์ต (บาท)	%เทียบมูลค่าซื้อขายตลาดรวม
STEC	416,000	5,287,140	5.34%
STEC-R	54,700	705,630	0.70%
STGT	48,300	509,650	1.69%
STPI	31,000	124,850	3.33%
SUPER	3,918,200	2,311,738	10.93%
SUSCO	43,500	160,836	2.45%
SYNEX	34,400	520,360	4.93%
TASCO	265,800	5,278,180	9.51%
TASCO-R	13,400	266,490	0.48%
TCAP	137,400	6,119,950	4.67%
TCAP-R	2,300	102,325	0.08%
TEAMG	10,900	93,740	0.65%
TFG	75,000	391,100	3.30%
TFG-R	188,200	988,050	8.27%
THANI	1,067,700	3,802,866	5.20%
THANI-R	1,274,400	4,537,908	6.20%
THCOM	67,800	946,940	1.82%
THCOM-R	30,500	427,520	0.82%
THG	22,500	1,536,250	1.18%
THG-R	172,000	11,739,100	9.03%
TIDLOR	1,129,500	26,586,680	4.28%
TIDLOR-R	397,800	9,673,680	1.51%
TIPH	38,300	1,626,975	6.03%
TIPH-R	26,800	1,139,325	4.22%
TISCO	60,800	6,110,400	2.76%
TKN	113,500	1,125,215	3.04%
TKS	135,500	1,639,550	6.96%
TKS-R	20,300	245,660	1.04%
TLI	939,500	11,921,660	7.42%
TLI-R	42,000	533,400	0.33%
TOA	48,800	1,554,950	2.56%
TOA-R	25,900	826,650	1.36%
TOP	591,800	30,543,725	7.97%
TOP-R	95,500	4,898,975	1.29%
TPIPL	941,000	1,504,567	9.14%
TPIPP	431,800	1,446,918	15.30%
TQM	36,700	1,193,225	3.91%
TQM-R	6,600	216,150	0.70%
TRUE	3,448,900	28,555,485	3.67%
TSE	28,100	62,024	1.16%
TSTH	127,100	142,352	5.64%
TTA	234,800	1,819,045	3.80%
TTA-R	536,500	4,147,025	8.68%
TTB	47,031,400	64,836,859	23.81%
TTCL	13,800	60,502	1.09%
TTW	116,000	959,580	2.44%
TTW-R	194,600	1,610,400	4.09%
TU	3,276,100	47,661,930	22.60%
TU-R	279,700	4,062,560	1.93%
TVO	52,100	1,432,750	2.67%
TVO-R	112,700	3,099,250	5.78%
UBE	129,400	179,375	1.98%
UNIQ	18,700	71,648	2.15%
UTP	1,400	19,740	2.05%
UV	13,500	38,018	1.10%
VGI	285,900	1,117,560	1.88%

ข้อมูลในเอกสารฉบับนี้ รวบรวมมาจากแหล่งข้อมูลที่เชื่อถือได้ อย่างไรก็ตาม บริษัทหลักทรัพย์ คิงส์ฟอร์ด จำกัด (มหาชน) ไม่สามารถที่จะยืนยันหรือรับรองความถูกต้องของข้อมูลเหล่านี้ได้ ไม่ว่าประการใด ๆ บทวิเคราะห์ในเอกสารนี้ จัดทำขึ้นโดยอ้างอิงหลักเกณฑ์ทางวิชาการเกี่ยวกับหลักการวิเคราะห์ และมีได้เป็นการชี้แนะ หรือเสนอแนะให้ซื้อหรือขายหลักทรัพย์ใด ๆ การตัดสินใจซื้อหรือขายหลักทรัพย์ใด ๆ ของผู้อ่าน ไม่ว่าจะเกิดจากการอ่านบทความในเอกสารนี้หรือไม่ก็ตาม ล้วนเป็นผลจากการใช้วิจารณญาณของผู้อ่าน โดยไม่มีส่วนเกี่ยวข้องกับหรือพันธะผูกพันใด ๆ กับ บริษัทหลักทรัพย์ คิงส์ฟอร์ด จำกัด (มหาชน) ไม่ว่ากรณีใด

# Short Sales



KINGSFORD

## มูลค่าการขายชอร์ต ณ วันที่ 23 มีนาคม 2566

หลักทรัพย์	ปริมาณหุ้นที่ขายชอร์ต (หุ้น)	มูลค่าการขายชอร์ต (บาท)	%เทียบมูลค่าซื้อขายตลาดรวม
VGI-R	190,000	746,990	1.25%
VIBHA	183,900	485,740	25.58%
VIBHA-R	68,900	181,896	9.58%
VIH	700	6,020	0.34%
WHA	4,955,700	20,745,144	5.42%
WHA-R	2,114,500	8,836,370	2.31%
WHAUP	185,400	725,698	3.31%
WHAUP-R	49,600	196,024	0.89%
WICE	68,400	690,840	9.76%
XO	26,700	319,200	10.33%
XPG	2,124,400	2,381,944	4.72%

หมายเหตุ - ไม่รวมรายการขายชอร์ตของสมาชิกที่เป็นผู้ร่วมค้ำหน่วยลงทุนหรือผู้ดูแลสภาพคล่องของหน่วยลงทุนของกองทุนรวมอีทีเอฟเพื่อบัญชีบริษัทประเภทเพื่อทำกำไรจากส่วนต่างของราคาหรือเพื่อดูแลสภาพคล่อง แล้วแต่กรณี

ข้อมูลในเอกสารฉบับนี้ รวบรวมมาจากแหล่งข้อมูลที่นำเสนอโดย อยากรู้ก็ดี บริษัทหลักทรัพย์ คิงส์ฟอร์ด จำกัด (มหาชน) ไม่สามารถที่จะยืนยันหรือรับรองความถูกต้องของข้อมูลเหล่านี้ได้ ไม่ว่าประการใด ๆ บทวิเคราะห์ในเอกสารนี้ จัดทำขึ้นโดยอ้างอิงหลักเกณฑ์ทางวิชาการเกี่ยวกับหลักการวิเคราะห์ และมีได้เป็นการชี้แนะ หรือเสนอแนะให้ซื้อหรือขายหลักทรัพย์ใด ๆ การตัดสินใจซื้อหรือขายหลักทรัพย์ใด ๆ ของผู้อ่าน ไม่ว่าจะเกิดจากการอ่านบทความในเอกสารนี้หรือไม่ก็ตาม ล้วนเป็นผลจากการใช้วิจารณญาณของผู้อ่าน โดยไม่มีส่วนเกี่ยวข้องหรือพันธะผูกพันใด ๆ กับ บริษัทหลักทรัพย์ คิงส์ฟอร์ด จำกัด (มหาชน) ไม่สามารถทำได้



# Stock Calendar



KINGSFORD

รายงานการเปลี่ยนแปลงการถือหลักทรัพย์ของผู้บริหาร (แบบ 59-2) ประจำวันที่ 23 มีนาคม 2566

ชื่อผู้บริหาร	ประเภทหลักทรัพย์	วันที่ได้มา / จำนวน	จำนวน	ราคา	วิธีการได้มา/หน่าย	
KKP	นาย ฟิลิป เชียง ทอง แทน	ใบแสดงสิทธิใน ผลประโยชน์ที่เกิดจาก หลักทรัพย์อ้างอิงไทย (NVDR)อ้างอิง หุ้น สามัญ	10/03/2566	76,000	67.00	ซื้อ
KKP	นาย ฟิลิป เชียง ทอง แทน	ใบแสดงสิทธิใน ผลประโยชน์ที่เกิดจาก หลักทรัพย์อ้างอิงไทย (NVDR)อ้างอิง หุ้น สามัญ	10/03/2566	<del>76,000</del> Revoked by Reporter	67.00	ซื้อ
GIFT	นาย สุรชัย เชษฐโชติศักดิ์	หุ้นสามัญ	08/03/2566	160,596,466	1.65	ซื้อ
CMC	นาย วิเชียร แพทยานันท์	หุ้นสามัญ	17/03/2566	22,400	1.47	ซื้อ
TPS	นาย บุญสม กิจเกษตรสถาพร	ใบสำคัญแสดงสิทธิที่จะ ซื้อหุ้น	21/03/2566	15,000,000	2.00	ซื้อ
AIMCG	นาย ธนาเดช โอภาสยานนท์	หน่วยทรัสต์	21/03/2566	4,300	5.20	ซื้อ
AIMCG	นาย ธนาเดช โอภาสยานนท์	หน่วยทรัสต์	22/03/2566	17,100	5.20	ซื้อ
TCMC	นาย ทิมมิล ศรีวิกรม์	หุ้นสามัญ	22/03/2566	623,500	1.79	ซื้อ
PROEN	นาย กิตติพันธ์ ศรีบัวเอี่ยม	หุ้นสามัญ	22/03/2566	50,000	5.15	ซื้อ
MBAX	นาย สุรชัย อัครแก้วมงคล	หุ้นสามัญ	22/03/2566	100,000	4.60	รับโอน
MTW	นางสาว ชีนจิตร์ ตั้งพิชญโพธิ์วัฒน์	หุ้นสามัญ	20/03/2566	5,391,300	6.39	ซื้อ
MTW	นางสาว ชีนจิตร์ ตั้งพิชญโพธิ์วัฒน์	หุ้นสามัญ	21/03/2566	1,507,500	6.11	ขาย
MTW	นางสาว ชีนจิตร์ ตั้งพิชญโพธิ์วัฒน์	หุ้นสามัญ	22/03/2566	1,802,000	6.28	ซื้อ
MTC	นาย บัญญัติ นิลศิริ	หุ้นสามัญ	23/03/2566	33,000	33.58	ซื้อ
MICRO	นาง รสนันท์ ยิงทวีศักดิ์	หุ้นสามัญ	22/03/2566	25,000	3.46	ซื้อ
MINT	นาย วิลเลียม เอ็ลลวู้ด ไฮเน็ค	หุ้นสามัญ	20/03/2566	241,576	31.25	ซื้อ
MINT	นาย วิลเลียม เอ็ลลวู้ด ไฮเน็ค	ใบสำคัญแสดงสิทธิที่จะ ซื้อหุ้น	20/03/2566	10,980	9.40	ขาย
MINT	นาย วิลเลียม เอ็ลลวู้ด ไฮเน็ค	ใบสำคัญแสดงสิทธิที่จะ ซื้อหุ้น	20/03/2566	8,330	3.02	ขาย
MINT	นาย วิลเลียม เอ็ลลวู้ด ไฮเน็ค	ใบสำคัญแสดงสิทธิที่จะ ซื้อหุ้น	20/03/2566	7,549	3.20	ขาย
UVAN	นาย สันติ สวนยศ	หุ้นสามัญ	23/03/2566	10,000	7.45	ขาย
WARRIX	นาย สง่า ตั้งจันสิริ	หุ้นสามัญ	22/03/2566	50,000	10.80	ขาย
KUN	นาง ประวีร์รัตน์ เทวอักษร	หุ้นสามัญ	22/03/2566	100,000	2.16	ซื้อ
KUN	นาย คุณา เทวอักษร	หุ้นสามัญ	22/03/2566	100,000	2.16	ซื้อ
SKR	นาย เสนีย์ กระจ่างศรี	หุ้นสามัญ	22/03/2566	15,000	8.83	ซื้อ
SABUY	นาย ชูเกียรติ รุจนพรพจี	หุ้นสามัญ	22/03/2566	657,700	11.10	ซื้อ
SPA	นาย ภูมิพันธ์ บุญญาปะมาย	หุ้นสามัญ	09/03/2566	1,964,700	10.90	ซื้อ
SPA	นาย ภูมิพันธ์ บุญญาปะมาย	หุ้นสามัญ	20/03/2566	207,500	10.23	ซื้อ
AS	นาย ปราโมทย์ สุดจิตพร	หุ้นสามัญ	22/03/2566	1,334,700	14.54	ซื้อ
ATP30	นางสาว นิชานันท์ รัตนเกตุ	หุ้นสามัญ	16/03/2566	10,000	1.33	ซื้อ
ATP30	นางสาว นิชานันท์ รัตนเกตุ	หุ้นสามัญ	20/03/2566	50,000	1.33	ซื้อ
STC	นาย สุรสิทธิ์ ชัยตระกูลทอง	หุ้นสามัญ	22/03/2566	50,600	0.76	ซื้อ

# Stock Calendar



KINGSFORD

แบบรายงานการได้มาหรือจำหน่ายหลักทรัพย์ของกิจการ (แบบ 246-2) ประจำวันที่ 22 มีนาคม 2566

หลักทรัพย์	ชื่อผู้ได้มา/จำหน่าย	วิธีการ	ประเภท หลักทรัพย์ <sup>1</sup>	% ก่อน ได้มา/ จำหน่าย	% ได้มา/ จำหน่าย	% หลัง ได้มา/ จำหน่าย	วันที่ได้มา/ จำหน่าย	% ก่อน ได้มา/ จำหน่าย (กลุ่ม) <sup>2</sup>	% ได้มา/ จำหน่าย (กลุ่ม) <sup>2</sup>	% หลัง ได้มา/ จำหน่าย (กลุ่ม) <sup>2</sup>
TU	นาง จารุณี ชินวงศ์วรกุล		ได้มา หุ้น	4.9126	0.0078	4.9205	22/03/2566	4.9986	0.0078	5.0064
TR	SURYA KIRAN INVESTMENTS PTE. LTD.		ได้มา หุ้น	37.0662	1.1047	38.1709	17/03/2566	43.9163	1.1047	45.021
MBK	บริษัท พี อาร์ จี คอร์ปอเรชั่น จำกัด (มหาชน)		ได้มา หุ้น	28.4917	1.5414	30.0331	16/03/2566	28.4917	1.5414	30.0331

# Stock Calendar



KINGSFORD

MARCH 2023				
Monday	Tuesday	Wednesday	Thursday	Friday

20	21	22	23	24
<b>XD</b> WINMED (0.0569 חורנ) PATO (0.41 חורנ) LANNA (1.55 חורנ) KCE (0.60 חורנ) KCAR (0.30 חורנ)  <b>Shares</b> PRG 2,921,438 Shares	<b>XD</b> TTA (0.22 חורנ) PROSPECT (0.22 חורנ) ADD (0.06 חורנ)  <b>Shares</b> JCKH 44,444,444 Shares MBK 33,164,065 Shares	<b>XD</b> CMAN (0.04 חורנ)  <b>Shares</b> STPOWER 135 Shares TNL 92,309,896 Shares  <b>NEWLISTED</b> ITTHI 270,000,000 Units	<b>XD</b> TSTE (0.14 חורנ) TMILL (0.13 חורנ) CMR (0.066 חורנ)  <b>Shares</b> MBAX 3,522,877 Shares	<b>XD</b> LEE (0.03 חורנ) TVO (0.85 חורנ)  <b>Shares</b> CEYE 19,960,078 Shares

27	28	29	30	31
<b>XD</b> SQ (0.11 חורנ) UPF (2.85 חורנ)  <b>Shares</b> RABBIT 1,129 Shares PROSPECT 130,000,000 Shares SDC 63,492,060 Shares	<b>XD</b> AS (0.23 חורנ) IMH (0.14 חורנ) SUC (1.50 חורנ)		<b>XD</b> BVG (0.04 חורנ) CPI (0.21 חורנ) RAM (0.30 חורנ)	<b>XD</b> COTTO (0.04 חורנ) Q-CON (0.75 חורנ)

XD - Excluding Dividend	XD(ST) - Excluding Stock Dividend	XM - Exclude meetings	XN - Ex-Capital Return	XI - Excluding Interest
XP - Excluding Principal	XR - Excluding Right	XW - Excluding Warrant	XS - Excluding Short-term Warrant	XA - Excluding All
XE - Excluding Exercise	*ND - No Dividend Payment	PD - Payment Date	XT - Excluding TSR ; @ - price per share / price per unit /	
XD - Excluding Dividend	XD(ST) - Excluding Stock Dividend	XM - Exclude meetings	XN - Ex-Capital Return	XI - Excluding Interest
XP - Excluding Principal	XR - Excluding Right	XW - Excluding Warrant	XS - Excluding Short-term Warrant	XA - Excluding All
XE - Excluding Exercise	*ND - No Dividend Payment	PD - Payment Date	XT - Excluding TSR ; @ - price per share / price per unit /	

# Most Active Values (Btmn)



## NVDR Update

วันศุกร์ที่ 24 มีนาคม 2566

### Most Active Values (Btmn)

Top 20 Net Buying Value (B m)						Top 20 Net Selling Value (B m)					Month to Date		Year to Date							
ม.ค.-66						ม.ค.-66					มีนาคม 2566		03 ม.ค.-23 มี.ค. 66							
23	22	21	20	17		23	22	21	20	17	Net Buy	Net Sell	Net Buy	Net Sell						
1	PTTEP	230.9	-14.4	19.1	542.1	504.0	CPN	-58.6	9.1	-38.0	-63.8	-167.4	PTTEP	1,542.31	KBANK	(3,653.20)	CPALL	6,199.7	KBANK	-9,839.7
2	KBANK	229.9	-648.9	-41.1	-97.6	-93.3	PTTGC	-51.1	-180.5	-77.7	-41.1	-42.0	CPALL	1,296.11	DELTA	(2,157.53)	MAKRO	4,152.3	PTT	-2,418.8
3	CPALL	202.5	-52.2	-69.6	-252.6	125.7	INTUCH	-34.4	4.2	195.1	91.6	1,159.3	INTUCH	1,103.68	PTT	(1,948.03)	BDMS	3,542.0	KKP	-2,355.3
4	SCB	145.6	29.4	86.9	-266.8	283.2	DELTA	-32.6	38.5	-91.5	-662.4	608.2	MAKRO	1,026.77	CPN	(1,930.23)	BBL	2,729.8	DELTA	-1,469.9
5	AOT	94.3	-35.8	-206.3	-166.0	25.3	CPF	-26.1	6.7	-18.4	-37.7	97.9	TRUE	994.81	PTTGC	(1,230.30)	SCC	2,089.0	PTTGC	-1,346.4
6	SINGER	94.1	-42.7	59.2	14.6	8.5	MINT	-19.3	-32.4	-20.4	-82.7	44.8	TASCO	992.66	SCB	(1,202.36)	TASCO	1,874.3	OR	-1,334.2
7	SCC	89.7	38.2	16.3	-79.2	115.8	BCP	-19.1	9.2	-49.8	-39.9	-3.2	BDMS	772.79	CRC	(1,186.83)	TRUEE	1,626.3	BH	-1,192.8
8	BTS	65.6	68.1	47.1	53.0	-9.2	JMART	-16.9	-174.6	-135.4	-89.1	-21.0	SCGP	468.04	HMPRO	(1,131.38)	JMART	1,539.2	CPF	-1,146.0
9	BH	64.3	44.4	127.4	-6.6	-10.4	PSL	-15.9	6.6	2.3	-11.7	-37.5	BTS	419.58	TISCO	(969.66)	HANA	1,474.0	CPN	-1,138.2
10	HMPRO	58.6	4.3	21.3	-2.3	-107.8	CENTEL	-15.8	-20.1	-13.9	1.0	18.3	ITC	396.49	KTB	(807.54)	MINT	1,381.9	BANPU	-1,133.8
11	SIRI	50.1	178.1	-38.4	24.6	1.5	BANPU	-13.9	206.1	88.6	-52.7	60.9	SAWAD	389.59	MINT	(793.21)	INTUCH	1,138.0	BLA	-1,073.9
12	GUNKUL	48.7	12.2	15.5	20.0	-8.5	ADVANC	-10.9	-35.1	-372.0	-47.1	69.1	HANA	361.26	BGRIM	(646.15)	TRUE	994.8	BCP	-1,030.0
13	LH	44.8	83.7	5.1	-9.8	25.4	BAFS	-10.8	-13.8	-8.1	-3.0	-2.8	WHA	350.81	BCP	(585.08)	SAWAD	949.6	ESSO	-1,007.5
14	IVL	38.5	-15.3	15.4	45.4	248.2	RCL	-7.8	-6.4	-15.4	-14.0	-53.0	GLOBAL	341.13	OR	(574.78)	ITC	917.1	CRC	-926.8
15	TISCO	38.2	5.4	-36.7	-112.8	-15.7	TVO	-6.6	-0.5	-1.8	-1.3	-0.2	AMATA	340.07	ADVANC	(522.62)	IVL	855.0	IRPC	-858.0
16	KTC	36.4	-43.5	-31.3	-88.6	16.3	FORTH	-4.3	-11.6	28.7	25.0	34.3	GUNKUL	285.27	BLA	(495.28)	CENTEL	827.9	BAM	-833.9
17	TOP	34.2	109.9	-44.7	14.1	97.0	QH	-4.0	0.9	-3.9	-7.0	9.7	SCC	279.80	TOP	(387.63)	TTB	803.8	TIDOR	-539.5
18	STEC	33.5	-7.4	-4.9	-17.7	-2.0	JTS	-3.6	0.3	-8.3	9.8	-6.8	JMART	247.84	EGCO	(352.82)	WHA	744.6	SCB	-500.7
19	MAKRO	30.0	-30.2	10.4	-31.8	-87.6	ERW	-3.5	1.8	-9.1	-12.1	-15.9	IVL	229.09	CPF	(332.26)	CBG	700.2	KTC	-490.0
20	IRPC	25.5	80.4	21.1	35.4	3.5	WAVE	-2.3	0.3	1.0	-0.7	0.6	TLI	208.65	SPALI	(315.42)	ADVANC	591.8	HMPRO	-486.1

Total Volume Shares							NVDR Shrs.						
	Buy	Sell	Total	Net	Turn.	%		24-Mar-23	% of paidup	NVDR Shrs.	% of paidup	Paid up Capital (Last)	
1	24CS	336,200	156,501	492,701	179,699	5.62	1	24CS	26,513,142	6.17	#N/A	#N/A	430,000,000
2	2S	-	1,700	1,700	-1,700	0.04	2	2S	7,901,464	1.44	3,092,210	0.69	549,995,954
3	7UP	3,654,100	678,500	4,332,600	2,975,600	7.72	3	3K-BAT	46,256	0.06	#N/A	#N/A	78,400,000
4	A5	34,200	44,500	78,700	-10,300	8.39	4	7UP	76,877,211	1.49	29,743,119	0.98	5,143,071,814
5	AAI	390,400	56,000	446,400	334,400	8.67	5	A	8,100	0.00	62,400	0.01	980,000,000
6	AAV	5,422,601	4,072,200	9,494,801	1,350,401	9.89	6	A5	15,507,184	1.28	800,664	0.07	1,209,384,615
7	ABM	1,500	15,200	16,700	-13,700	4.48	7	AAI	10,962,191	0.52	#N/A	#N/A	2,125,000,000
8	ACC	1,000	13,100	14,100	-12,100	2.45	8	AAV	663,542,584	5.45	353,926,265	7.30	12,164,285,713
9	ACE	1,419,901	5,193,000	6,612,901	-3,773,099	13.40	9	ABM	5,317,729	1.33	3,268,124	1.09	400,000,000
10	ADB	815,400	914,560	1,729,960	-99,160	2.90	10	ABM-W1	993,629	1.99	#N/A	#N/A	49,999,917
11	ADD	5,000	69,600	74,600	-64,600	18.50	11	ACAP	2,372,165	0.58	1,223,467	0.39	406,411,160
12	ADVANC	939,401	989,154	1,928,555	-49,753	11.89	12	ACC	16,537,139	1.23	4,306,304	0.32	1,343,055,623
13	AEONTS	64,801	47,700	112,501	17,101	18.42	13	ACE	184,739,025	1.82	38,450,400	0.38	10,175,999,960
14	AF	-	12,300	12,300	-12,300	11.69	14	ACG	1,357,600	0.23	211,225	0.04	600,000,000
15	AGE	55,140	424,116	479,256	-368,976	11.61	15	ADB	54,756,311	7.54	31,173,421	5.20	725,999,923
16	AH	314,800	304,400	619,200	10,400	18.14	16	ADD	2,163,353	1.35	#N/A	#N/A	160,000,000
17	AI	7,000	-	7,000	7,000	3.27	17	ADVANC	220,074,014	7.40	241,595,912	8.13	2,974,209,736
18	AIE	69,300	300	69,600	69,000	4.46	18	AEONTS	19,284,351	7.71	11,410,746	4.56	250,000,000
19	AIE-W2	186,200	-	186,200	186,200	7.20	19	AF	2,894,301	0.18	198,800	0.01	1,600,000,000
20	AIT	157,900	60,600	218,500	97,300	10.82	20	AFC	190,610	0.42	19,100	0.04	45,574,266

Source : SET.OR.TH

ข้อมูลในเอกสารฉบับนี้ รวบรวมมาจากแหล่งข้อมูลที่น่าเชื่อถือ อย่างไรก็ตาม บริษัทหลักทรัพย์ คิงส์ฟอร์ด จำกัด (มหาชน) ไม่สามารถที่จะยืนยันหรือรับรองความถูกต้องของข้อมูลเหล่านี้ได้ ไม่ว่าประการใด ๆ บทวิเคราะห์ในเอกสารนี้ จัดทำขึ้นโดยอ้างอิงถึงลักษณะทางวิชาการที่เกี่ยวกับหลักทรัพย์วิเคราะห์ และมิได้เป็นการชี้แนะหรือเสนอแนะให้ซื้อหรือขายหลักทรัพย์ใด ๆ การตัดสินใจซื้อหรือขายหลักทรัพย์ใด ๆ ของผู้อ่าน ไม่ว่าจะเกิดจากการอ่านบทความในเอกสารนี้หรือไม่ก็ตาม ล้วนเป็นผลจากการใช้วิจารณญาณของผู้อ่าน โดยไม่มีส่วนเกี่ยวข้องกับบริษัทคิงส์ฟอร์ด จำกัด (มหาชน) ไม่มีการฉ้อโกง





## คำแนะนำการลงทุน และความหมายของคำแนะนำการลงทุน

Stock Rating หมายถึงการให้คำแนะนำการลงทุนของบริษัท แบ่งเป็น 3 ระดับ

Buy หมายถึง ราคาพื้นฐานสูงกว่าราคาตลาด 15% หรือมากกว่า

Hold หมายถึงราคาพื้นฐานสูงกว่าราคาตลาดไม่เกิน 15% หรือต่ำกว่าราคาตลาดไม่เกิน 15 %

Sell หมายถึง ราคาพื้นฐานต่ำกว่าราคาตลาด 15% หรือมากกว่า

เอกสารฉบับนี้จัดทำขึ้นโดยบริษัทหลักทรัพย์คิงส์ฟอร์ด จำกัด (มหาชน) ข้อมูลที่ปรากฏในเอกสารฉบับนี้จัดทำโดยอาศัยข้อมูลที่จัดหาจากแหล่งที่เชื่อถือหรือควรเชื่อว่ามี ความน่าเชื่อถือ และ/หรือถูกต้อง อย่างไรก็ตามบริษัทไม่ยืนยัน และไม่รับรองถึงความครบถ้วนสมบูรณ์หรือถูกต้องของข้อมูลดังกล่าว และไม่ได้ประกันราคาหรือผลตอบแทน ของหลักทรัพย์ที่ปรากฏข้างต้น แม้ว่าข้อมูลดังกล่าวจะปรากฏข้อความที่อาจเป็นหรืออาจตีความว่าเป็นเช่นนั้นได้ บริษัทจึงไม่รับผิดชอบต่อการนำเอาข้อมูล ข้อความ ความเห็น และหรือบทสรุปที่ปรากฏในเอกสารฉบับนี้ไปใช้ไม่ว่ากรณีใดๆ ข้อมูลและความเห็นที่ปรากฏอยู่ในเอกสารฉบับนี้ได้ประสงค์จะชี้ชวน เสนอแนะ หรือจูงใจให้ลงทุน ใน หรือ ซื้อหรือขายหลักทรัพย์ที่ปรากฏในเอกสารฉบับนี้และข้อมูลมีการแก้ไขเพิ่มเติมเปลี่ยนแปลงโดยมีต้องแจ้งให้ทราบล่วงหน้า ผู้ลงทุนควรใช้ดุลยพินิจอย่างรอบคอบใน การลงทุนในหรือซื้อหรือขายหลักทรัพย์ บริษัทสงวนลิขสิทธิ์ในข้อมูลที่ปรากฏในเอกสารนี้ ห้ามมิให้ผู้ใดใช้ประโยชน์ ทำซ้ำ ดัดแปลง นำออกแสดง ทำให้ปรากฏหรือเผยแพร่ ต่อสาธารณชน ไม่ว่าด้วยประการใดๆ ซึ่งข้อมูลในเอกสารนี้ไม่ว่าทั้งหมดหรือบางส่วน เว้นแต่ได้รับอนุญาตเป็นหนังสือจากบริษัทเป็นการล่วงหน้า การกล่าว คัด หรืออ้างอิง ข้อมูลบางส่วนตามสมควรในเอกสารนี้ ไม่ว่าในบทความ บทวิเคราะห์ บทวิจัย หรือในเอกสาร หรือการสื่อสารอื่นใดจะต้องกระทำโดยถูกต้อง และไม่เป็นการก่อให้เกิดการ เข้าใจผิดหรือความเสียหายแก่บริษัท ต้องรับรู้ถึงความเป็นเจ้าของลิขสิทธิ์ในข้อมูลบริษัท และต้องอ้างอิงถึงเอกสารฉบับนี้ และวันที่ในเอกสารฉบับนี้ของบริษัทโดยชัดเจน การลงทุนในหรือซื้อหรือขายหลักทรัพย์ย่อมมีความเสี่ยง ท่านควรทำความเข้าใจอย่างถ่องแท้ต่อลักษณะของหลักทรัพย์แต่ละประเภทและควรศึกษาข้อมูลของบริษัทที่ออก หลักทรัพย์และข้อมูลอื่นใดที่เกี่ยวข้องก่อนการตัดสินใจลงทุนในหรือซื้อหรือขายหลักทรัพย์

ข้อมูลในเอกสารฉบับนี้ รวบรวมมาจากแหล่งข้อมูลที่นำเสนออย่างไว้ใจได้ บริษัทหลักทรัพย์ คิงส์ฟอร์ด จำกัด(มหาชน)ไม่สามารถที่จะยืนยันหรือรับรองความถูกต้องของข้อมูลเหล่านี้ได้ ไม่ว่าประการใดๆ บทวิเคราะห์ในเอกสารนี้ จัดทำขึ้นโดยอ้างอิง หลักเกณฑ์ทางวิชาการเกี่ยวกับหลักการวิเคราะห์ และมีได้เป็นการชี้แนะ หรือเสนอแนะให้ซื้อหรือขายหลักทรัพย์ใดๆ การตัดสินใจหรือขายหลักทรัพย์ใดๆ ของผู้อ่าน ไม่ว่าจะเกิดจากการอ่านบทความในเอกสารนี้หรือไม่ก็ตาม ล้วนเป็นผลจากการใช้ วิจารณญาณของผู้อ่าน โดยไม่มีส่วนเกี่ยวข้องกับบริษัทฯ กับ บริษัทหลักทรัพย์ คิงส์ฟอร์ด จำกัด(มหาชน) ไม่ว่ากรณีใด

# Disclaimer



KINGSFORD

Thai Institute of Directors Association (IOD) – Corporate Governance Report Rating 2020 (CG Score) ข้อมูล 27 ตุลาคม 2565



AAV	AYUD	CFRESH	DRT	GLOBAL	JWD	MC	OTO	Q-CON	SEAOIL	STEC	TK	TVDH
ADVANC	BAFS	CGH	DTAC	GPI	K	MCOT	PAP	QH	SE-ED	STGT	TKN	TVI
AF	BAM	CHEWA	DUSIT	GPSC	KBANK	METCO	PCSGH	QTC	SELIC	STI	TKS	TVO
AH	BANPU	CHO	EA	GRAMMY	KCE	MFEC	PDG	RATCH	SENA	SUN	TKT	TWPC
AIRA	BAY	CIMBT	EASTW	GULF	KEX	MINT	PDJ	RBF	SENAJ	SUSCO	TMILL	U
AJ	BBIK	CK	ECF	GUNKUL	KGI	MONO	PG	RS	SGF	SUTHA	TMT	UAC
AKP	BBL	CKP	ECL	HANA	KKP	MOONG	PHOL	S	SHR	SVI	TNDT	UBIS
AKR	BCP	CM	EE	HARN	KSL	MSC	PLANB	S&J	SICT	SYMC	TNITY	UPOIC
ALLA	BCPG	CNT	EGCO	HENG	KTB	MST	PLANET	SAAM	SIRI	SYNTEC	TOA	UV
ALT	BDMS	COLOR	EPG	HMPRO	KTC	MTC	PLAT	SABINA	SIS	TACC	TOP	VCOM
AMA	BEM	COM7	ETC	ICC	LALIN	MVP	PORT	SAMART	SITHAI	TASCO*	TPBI	VGI
AMARIN	BEYOND	COMAN	ETE	ICHI	LANNA	NYCL	PPS	SAMTEL	SMP	TCAP	TQM	VIH
AMATA	BGC	COTTO	FN	III	LHFG	NEP	PR9	SAT	SNC	TEAMG	TRC	WACOAL
AMATAV	BGRIM	CPALL	FNS	ILINK	LIT	NER	PREB	SC	SONIC	TFMAMA	TRUE*	WAVE
ANAN	BIZ	CPF	FPI	LOXLEY	ILM	NKI	PRG	SCB	SORKON	THANA	TSC	WHA
AOT	BKI	CPI	FPT	IND	LPN	NOBLE	PRM	SCC	SPALI	THANI	TSR	WHAUP
AP	BOL	CPN	FSMART	INTUCH	LRH	NSI	PSH	SCCC	SPI	THCOM	TSTE	WICE
APURE	BPP	CRC	FVC	IP	LST	NVD	PSL	SCG	SPRC	THG*	TSTH	WINNER
ARIP	BRR	CSS	GC	IRC	MACO	NYT	PTG	SCGP	SPVI	THIP	TTA	XPG
ASP	BTS	DDD	GEL	IRPC	MAJOR	OISHI	PTT	SCM	SSC	THRE	TTB	ZEN
ASW	BTW	DELTA	GFPT	ITEL	MAKRO	OR	PTTEP	SCN	SSSC	THREL	TTCL	
AUCT	BWG	DEMCO	GGC	IVL	MALEE	ORI	PTTGC	SDC	SST	TIPCO	TTW	
AWC	CENTEL	DOHOME	GLAND	JTS	MBK	OSP	PYLON	SEAFCO	STA	TISCO	TU	



2S	ASEFA	BYD	DITTO	HTC	KISS	MK	PB	QLT	SFT	STANLY	TMI	UMI
7UP	ASIA	CBG	DMT	HUMAN	KK	MODERN*	PICO	RCL	SGP	STC	TNL	UOBKH
ABICO	ASIAN	CEN	DOD	HYDRO	KOOL	MTI	PIMO	RICHY	SIAM	STPI	TNP	UP
ABM	ASIMAR	CHARAN	DPAINT	ICN	KTIS	NBC	PIN	RJH	SINGER	SUC	TNR	UPF
ACE	ASK	CHAYO	DV8	IFS	KUMWEL	NCAP	PJW	ROJNA	SKE	SVOA	TOG	UTP
ACG	ASN	CHG	EASON	IIG	KUN	NCH	PL	RPC	SKN	SVT	TPA	VIBHA
ADB	ATP30	CHOTI	EFORL	IMH	KWC	NDR	PLE	RT	SKR	SWC	TPAC	VL
ADD	B	CHOW	ERW	INET	KWM	NETBAY	PM	RWI	SKY	SYNEX	TPCS	VPO
AEONTS	BA	CI	ESSO	INGRS	L&E	NEX	PMTA	S11	SLP	TAE	TPIPL	VRANDA
AGE	BC	CIG	ESTAR	INSET	LDC	NINE	PPP	SA	SMART	TAKUNI	TPIPP	WGE
AHC	BCH	CITY	FE	INSURE	LEO	NATION	PPPM	SABUY	SMD	TCC	TPLAS	WIKI
AIE	BE8	CIVIL	FLOYD	IRCP	LH	NNCL	PRAPAT	SAK	SMIT	TCMC	TPS	WIN
AIT	BEC	CMC	FORTH	IT	LHK	NOVA	PRECHA	SALEE	SMT	TFG	TQR	WINMED
ALUCON	SCAP	CPL	FSS	ITD	M	NP	PRIME	SAMCO	SNNP	TFI	TRITN	WORK
AMANAH	BH	CPW	FTE	J	MATCH	NRF	PRIN	SANKO	SNP	TFM	TRT	WP
AMR	BIG	CRANE	GBX	JAS	MBAX	NTV	PRINC	SAPPE	SO	TGH	TRU	XO
APCO	BJC	CRD	GCAP	JCK	MEGA	NUSA	PROEN	SAWAD	SPA	TIDLOR	TRV	YUASA
APCS	BJCHI	CSC	GENCO	JCKH	META	NWR	PROS	SCI	SPC	TIGER	TSE	ZIGA
AQUA	BLA	CSP	GJS	JMT	MFC	OCC	PROUD	SCP	SPCG	TIPH	TVT	
ARIN	BR	CV	GTB	JR	MGT	OGC	PSG	SE	SR	TITLE	TWP	
ARROW	BR1	CWT	GYT	KBS	MICRO	ONEE	PSTC	SECURE	SRICHA	TM	UBE	
AS	BROOK	DCC	HEMP	KCAR	MILL	PACO	PT	SFLEX	SSF	TMC	UEC	
ASAP	BSM	DHOUSE	HPT	KIAT	MITSUB	PATO	PTC	SFP	SSP	TMD	UKEM	



A	B52	CCP	D	GLOCON	JMART	MATI	NC	PPM	SISB	SVH	TNH	UNIQ
A5	BEAUTY	CGD	DCON	GLORY	JSP	M-CHAI	NEWS	PRAKIT	SK	PTECH	TNPC	UPA
AI	BGT	CMAN	EKH	GREEN	JUBILE	MCS	NFC	PTL	SOLAR	TC	TOPP	UREKA
ALL	BLAND	CMO	EMC	GSC	KASET	MDX	NSL	RAM	SPACK	TCCC	TPCH	VARO
ALPHAX	BM	CMR	EP	HL	KCM	MENA	NV	ROCK	SPG	TCJ	TPOLY	W
AMC	BROCK	CPANEL	EVER	HTECH	KWI	MJD	PAF	RP	SQ	TEAM	TRUBB	WFX
APP	BSBM	CPT	F&D	IHL	KYE	MORE	PEACE	RPH	STARK	THE	TTI	WPH
AQ	BTNC	CSR	FMT	INOX	LEE	MPIC	PF	RSP	STECH	THMUI	TYCN	YGG
AU	CAZ	CTW	GIFT	JAK	LPH	MUD	PK	SIMAT	SUPER	TKC	UMS	

ช่วงคะแนน	สัญลักษณ์	ความหมาย
90 - 100		ดีเลิศ
80 - 89		ดีมาก
70 - 79		ดี
60 - 69		ดีพอใช้
50 - 59		ผ่าน
ต่ำกว่า 50	No logo given	N/A

การเปิดเผยผลการสำรวจของสมาคมส่งเสริมสถาบันกรรมการบริษัทไทย (IOD) ในเรื่องการกำกับดูแลกิจการ (Corporate Governance) นี้เป็นการดำเนินการตามนโยบายของสำนักงานคณะกรรมการกำกับหลักทรัพย์และตลาดหลักทรัพย์ โดยการสำรวจของ IOD เป็นการสำรวจและประเมินจากข้อมูลของบริษัทจดทะเบียนในตลาดหลักทรัพย์แห่งประเทศไทยและตลาดหลักทรัพย์เอ็มเอไอ ที่มีการเปิดเผยต่อสาธารณะและเป็นข้อมูลที่ผู้ลงทุนทั่วไปสามารถเข้าถึงได้ ดังนั้นผลสำรวจดังกล่าวจึงเป็นการนำเสนอในมุมมองของบุคคลภายนอกโดยไม่ได้เป็นการประเมินการปฏิบัติและมีได้มีการใช้ข้อมูลภายในในการประเมิน อนึ่ง ผลการสำรวจดังกล่าว เป็นผลการสำรวจ ณ วันที่ปรากฏในรายงานการกำกับดูแลกิจการบริษัทจดทะเบียนไทยเท่านั้น ดังนั้นผลการสำรวจจึงอาจเปลี่ยนแปลงได้ภายหลังวันดังกล่าว ทั้งนี้บริษัทหลักทรัพย์ คิงส์ฟอร์ด จำกัด (มหาชน) มิได้ยืนยันหรือรับรองถึงความถูกต้องของผลการสำรวจดังกล่าวแต่อย่างใด

ข้อมูลในเอกสารฉบับนี้ รวบรวมมาจากแหล่งข้อมูลที่เชื่อถือได้ อย่างไรก็ดี บริษัทหลักทรัพย์ คิงส์ฟอร์ด จำกัด(มหาชน)ไม่สามารถที่จะยืนยันหรือรับรองความถูกต้องของข้อมูลเหล่านี้ได้ ไม่ว่าประการใดๆ บทวิเคราะห์ในเอกสารนี้ จัดทำขึ้นโดยอ้างอิงหลักเกณฑ์ทางวิชาการเกี่ยวกับหลักการวิเคราะห์ และมีได้เป็นการชี้แนะ หรือเสนอแนะให้ซื้อหรือขายหลักทรัพย์ใดๆ การตัดสินใจซื้อหรือขายหลักทรัพย์ใดๆ ของผู้อ่าน ไม่ว่าจะเกิดจากการอ่านบทความในเอกสารนี้หรือไม่ก็ตาม ล้วนเป็นผลจากการใช้วิจารณญาณของผู้อ่าน โดยไม่มีส่วนเกี่ยวข้องกับหรือพึ่งพิงจาก IOD กับ บริษัทหลักทรัพย์ คิงส์ฟอร์ด จำกัด(มหาชน) ไม่ว่ากรณีใด

# Disclaimer



KINGSFORD

## Anti-Corruption Progress Indicator 2022

### บริษัทจดทะเบียนที่ได้ประกาศเจตนารมณ์เข้าร่วม CAC

7UP	AMATA	BKD	CI	EP	FSMART	JKN	KWG	NOBLE	SAAM	SINGER	SUPER	TRITN	ZIGA
ABICO	AMATAV	BM	COTTO	ERW	GPI	JMART	LDC	NOK	SAPPE	SKR	SYNEX	TTA	
AF	ANAN	BROCK	DDD	ESTAR	ILINK	JMT	MAJOR	PK	SCI	SPALI	THAI	UPF	
ALT	APURE	BUI	EA	ETE	IRC	JSP	META	PLE	SE	SSP	TKS	UV	
AMARIN	B52	CHO	EFORL	EVER	J	JTS	NCL	ROJNA	SHANG	STANLY	TOPP	WIN	

### บริษัทจดทะเบียนที่ได้ได้รับการรับรอง CAC

2S	BCP	CIG	EGCO	HTC	KTC	MOONG	PCSGH	PSL	SCC	SPRC	THIP	TRU	WHA
ADVANC	BCPG	CIMBT	FE	ICC	KWC	MPG	PDG	PSTC	SCCC	SRICHA	THRE	TRUE	WHAUP
AI	BGC	CM	FNS	ICHI	L&E	MSC	PDI	PT	SCG	SSF	THREL	TSC	WICE
AIE	BGRIM	CMC	FPI	IFS	LANNA	MTC	PDJ	PTG	SCN	SSSC	TIP	TSTH	WIJK
AIRA	BJCHI	COL	FPT	INET	LHFG	MTI	PE	PTT	SEAOL	SST	TIPCO	TTCL	XO
AKP	BKI	COM7	FSS	INSURE	LHK	NBC	PG	PTTEP	SE-ED	STA	TISCO	TU	ZEN
AMA	BLA	CPALL	FTE	INTUCH	LPN	NEP	PHOL	PTTGC	SELIC	SUSCO	TKT	TVD	
AMANAHA	BPP	CPF	GBX	IRPC	LRH	NINE	PL	PYLON	SENA	SVI	TMB	TVI	
AP	BROOK	CPI	GC	ITEL	M	NKI	PLANB	Q-CON	SGP	SYNTEC	TMD	TVO	
AQUA	BRR	CPN	GCAP	IVL	MAKRO	NMG	PLANET	QH	SIRI	TAE	TMILL	TWPC	
ARROW	BSBM	CSC	GEL	K	MALEE	NNCL	PLAT	QLT	SITHAI	TAKUNI	TMT	U	
ASK	BTS	DCC	GFPT	KASET	MBAX	NSI	PM	QTC	SMIT	TASCO	TNITY	UBIS	
ASP	BWG	DELTA	GGC	KBANK	MBK	NWR	PPP	RATCH	SMK	TBSP	TNL	UEC	
AYUD	CEN	DEMCO	GJS	KBS	MBKET	OCC	PPPM	RML	SMPC	TCAP	TNP	UKEM	
B	CENTEL	DIMET	GPSC	KCAR	MC	OCEAN	PPS	RM	SNC	TCMC	TNR	UOBKH	
BAFS	CFRESH	DRT	GSTEEL	KCE	MCOT	OGC	PREB	S&J	SNP	TFG	TOG	UWC	
BANPU	CGH	DTAC	GUNKUL	KGI	MFC	ORI	PRG	SABINA	SORKON	TFI	TOP	VGI	
BAY	CHEWA	DTC	HANA	KKP	MFEC	PAP	PRINC	SAT	SPACK	TFMAMA	TPA	VIH	
BBL	CHOTI	EASTW	HARN	KSL	MINT	PATO	PRM	SC	SPC	THANI	TPCORP	VNT	
BCH	CHOW	ECL	HMPRO	KTB	MONO	PB	PSH	SCB	SPI	THCOM	TPP	WACOAL	

คำชี้แจง ข้อมูลบริษัทที่เข้าร่วมโครงการแนวร่วมปฏิบัติของภาคเอกชนไทยในการต่อต้านทุจริต (Thai CAC) ของสมาคมส่งเสริมสถาบันกรรมการบริษัทไทย มี 2 กลุ่ม คือ

- ได้ประกาศเจตนารมณ์เข้าร่วม CAC
- ได้รับการรับรอง CAC

การเปิดเผยผลการประเมินดัชนีชี้วัดความคืบหน้าการป้องกันการมีส่วนเกี่ยวข้องกับการทุจริตคอร์รัปชัน (Anti-corruption Progress Indicators) ของบริษัทจดทะเบียนในตลาดหลักทรัพย์แห่งประเทศไทยซึ่งจัดทำโดยสถาบันไทยพัฒน์ เป็นการดำเนินการตามนโยบายและตามแผนพัฒนาความยั่งยืนสำหรับบริษัทจดทะเบียนของสำนักงานคณะกรรมการกำกับหลักทรัพย์และตลาดหลักทรัพย์ โดยผลการประเมินดังกล่าวของสถาบันไทยพัฒน์ อาศัยข้อมูลที่ได้รับจากบริษัทจดทะเบียนตามที่บริษัทจดทะเบียนได้ระบุในแบบแสดงข้อมูลเพื่อการประเมิน Anti-corruption ซึ่งได้อ้างอิงข้อมูลมาจากแบบแสดงรายการข้อมูลประจำปี (แบบ 56-1) รายงานประจำปี (แบบ 56-2) หรือในบุคคลภายนอก โดยมีได้เป็นการประเมินการปฏิบัติของบริษัทจดทะเบียนในตลาดหลักทรัพย์แห่งประเทศไทย และมีได้ใช้ข้อมูลภายใต้เพื่อการประเมินเนื่องจากผลการประเมินดังกล่าวเป็นเพียงผลการประเมิน ณ วันที่ปรากฏในผลการประเมินเท่านั้น ดังนั้นผลการประเมินจึงอาจเปลี่ยนแปลงได้ภายหลังจากวันดังกล่าว หรือเมื่อข้อมูลที่เกี่ยวข้องมีการเปลี่ยนแปลง ทั้งนี้ บริษัทหลักทรัพย์ คิงส์ฟอร์ด จำกัด (มหาชน) มิได้ยืนยัน ตรวจสอบ หรือรับรองความถูกต้องครบถ้วนของผลการประเมินดังกล่าวแต่อย่างใด

ข้อมูลในเอกสารฉบับนี้ รวบรวมมาจากแหล่งข้อมูลที่นำเชื่อถือ อย่างไรก็ตาม บริษัทหลักทรัพย์ คิงส์ฟอร์ด จำกัด (มหาชน) ไม่สามารถที่จะยืนยันหรือรับรองความถูกต้องของข้อมูลเหล่านี้ได้ ไม่ว่าประการใด ๆ บทวิเคราะห์ในเอกสารนี้ จัดทำขึ้นโดยอ้างอิงหลักเกณฑ์ทางวิชาการเกี่ยวกับหลักการวิเคราะห์ และมีได้เป็นการชี้แนะ หรือเสนอแนะให้ซื้อหรือขายหลักทรัพย์ใดๆ การตัดสินใจซื้อหรือขายหลักทรัพย์ใดๆ ของผู้อ่าน ไม่ว่าจะเกิดจากการอ่านบทความในเอกสารนี้หรือไม่ก็ตาม ล้วนเป็นผลจากการใช้วิจารณญาณของผู้อ่าน โดยไม่มีส่วนเกี่ยวข้องของหรือผู้ให้ข้อมูลกับ บริษัทหลักทรัพย์ คิงส์ฟอร์ด จำกัด (มหาชน) ไม่ว่ากรณีใด