

MORNING : 24 มี.ค. 66

## SET INDEX

- SET Index ปิดที่ระดับ 1593.65 (+8.57 จุด)
- ดัชนีอยู่ในรอบการฟื้นตัวขึ้นอย่างต่อเนื่อง
- ล่าสุดต้องเริ่มระมัดระวัง
- หลังดัชนีเข้าใกล้แนวต้านสำคัญบริเวณ 1600 จุด
- อาจได้เห็นการชะลอตัวที่บริเวณดังกล่าว



แนวรับ : 1570 / 1540 | แนวต้าน : 1600 / 1640

**ACTION**

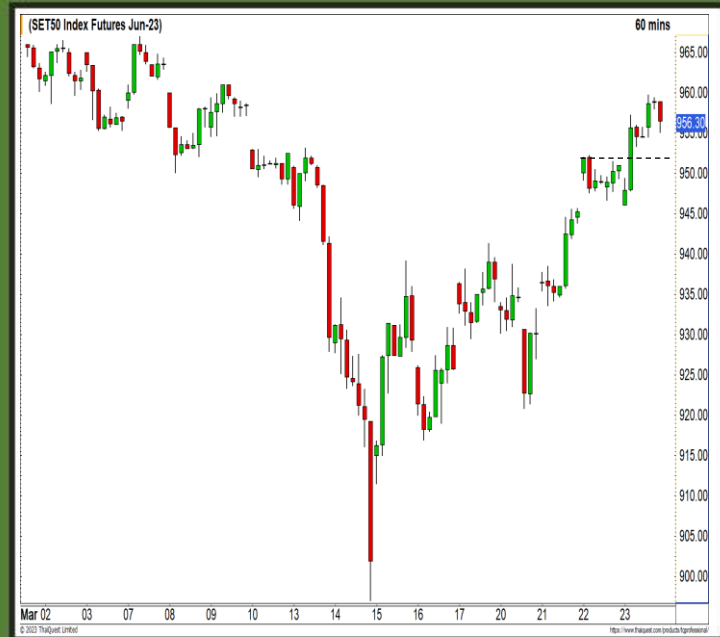
รอขายทำกำไรที่ 1600 จุด

MORNING : 24 มี.ค. 66

## TFEX

### S50M23

- ดัชนีค่อยๆ ขยับปรับตัวสูงขึ้น
- ทิศทางช่วงนี้ยังคงเป็นเซ็งบวก
- อาจมีย่อสลับให้เห็นได้บ้าง
- แต่ยังคงมองเป็นการย่อเพื่อแกว่งตัวขึ้นต่อ



แนวรับ : 940 / 920 | แนวต้าน : 960 / 970

**ACTION**

พอร์ตว่าง รอเปิด Long ที่บริเวณ 940-945 จุด  
วางเป้าหมาย 970 จุด ตัดขาดทุนที่ 920 จุด

# TIGER IN-TREND

MORNING : 24 มี.ค. 66

## MOMENTUM MODE

# SAWAD

- ราคาฟอร์มฐานรูปแบบ Triple bottoms
- ล่ำสุดปิดที่ระดับ High ของวัน
- แสดงถึงแรงซื้อที่หนาแน่นในช่วงนี้
- มีลุ่นปรับตัวขึ้นต่อ



แนวรับ : 50.50

แนวต้าน : 52.75

## ACTION

ซื้อตามก่อน 1 ไม้ และอีก 1 ไม้ตั้งซื้อตามแนวรับ  
วางจุดตัดขาดทุนที่ 49.75 บาท

# TIGER IN-TREND

MORNING : 24 มี.ค. 66

SWING MODE

## PLAT

- Downside การพักตัวเริ่มจำกัด
- หลัง Stochastic ในภาพราย 240 นาที เข้าสู่ภาวะ Oversold
- ทำให้รอบสั้นมีลุ้นการฟื้นตัวกลับ



แนวรับ : 3.66

แนวต้าน : 3.82

**ACTION**

ตั้งซื้อที่แนวรับ 3.66 บาท  
วางจุดตัดขาดทุนที่ 3.58 บาท

MORNING : 24 มี.ค. 66

# GOLD

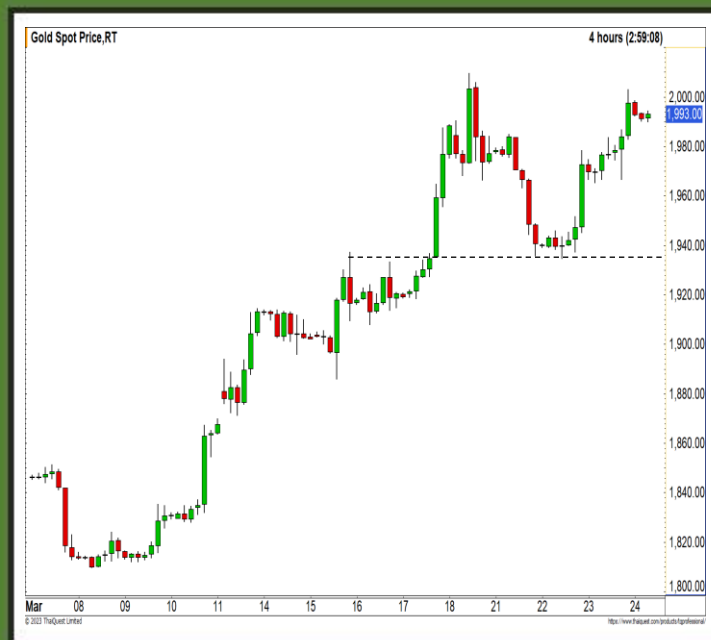
## GOM23

- ขยับมาเล่น GOM23
- ราคาปรับตัวขึ้นแตะแนวต้าน 2000 ดอลลาร์
- ตามรอบมีล้นผ่านระดับดังกล่าว เพื่อที่จะไปสร้างทำ High ใหม่

## GF10J23

แนวรับ : 31700 / 31200

แนวต้าน : 32400 / 33000



แนวรับ : 1940 / 1900 | แนวต้าน : 2000 / 2070

## ACTION

พอร์ตว่าง รอเปิด Long ที่บริเวณ 2000 ดอลลาร์  
วางเป้าหมาย 2060 ดอลลาร์ ตัดขาดทุนที่ 1960 ดอลลาร์

