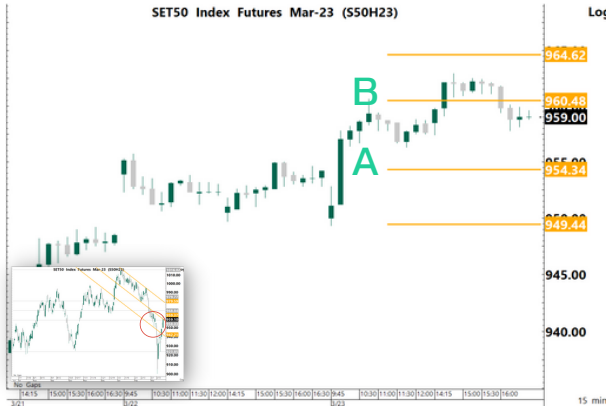


SET50 FUTURE

24 March 2023



Volume			
23-Mar-23	Institution	Foreign	Retail
Long	39,096	118,437	110,261
Short	42,719	94,127	130,948
Net	-3,623	24,310	-20,687
Accumulated Net 1W	-105	34,216	-34,111
Accumulated Net 1M	42,901	1,565	-44,466

Product S50H23

Support A 954.30
949.40

Resistance 964.60
B 960.50

Basis -2.2

Technical view

แนวโน้ม **ริบาวด์ในขาลง**

คำแนะนำ Action

- กรณีมองขึ้น รอราคา Breakout แนวต้าน B ใช้เป็นจุด เปิด Long และใช้จุด B เป็น Stop Loss / รอราคาย่อพักตัว แล้วเปิด Long เมื่อมีสัญญาณกลับตัวขึ้น แล้วใช้ราคา Low เป็นจุดอ้างอิง Stop Loss
- กรณีมองลง (ให้นำหนักใน Action นี้) ถ้ามี Position ให้ Let's Profit Run / ถ้าไม่มี Position แนะนำให้รอราคา Breakout แนวรับ A โดยใช้จุด A หรือ B เป็นจุด Stop Loss / เปิด Short เมื่อมีสัญญาณกลับตัวลง แล้วใช้ราคา High เป็นจุดอ้างอิง stop Loss

Note *, ** (อ่านเพิ่มเติมการ Take Profit ใน Appendix TFEX)

Fundamental view

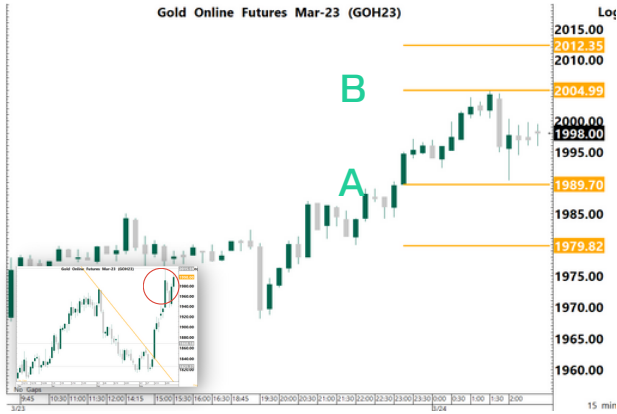
วันนี้คาด SET50 Index Sideway Up วันนี้ติดตาม ตัวเลขประมาณการ PMI ภาคการผลิตและภาคบริการของสหรัฐ คาด 47 และ 50.3 ตามลำดับ เมื่อคืนที่ผ่านมาอัตราผลตอบแทนพันธบัตรรัฐบาลสหรัฐอายุ 2 และ 10 ปียังคงปรับลงต่อเนื่องสะท้อนถึงมุมมองของตลาดที่เชื่อว่าท้ายที่สุดดอกเบี้ยของ FED จะเริ่มเห็นการลดลง เนื่องจากประธาน FED ได้ส่งสัญญาณแล้วว่าดอกเบี้ยใกล้เข้าจุดสูงสุดแต่ยังปิดโอกาสลดดอกเบี้ยในปีนี้ ส่วนตัวเลขเศรษฐกิจสหรัฐเมื่อคืนออกมาในทิศทางบวกเล็กน้อยต่อภาวะเศรษฐกิจ โดยเฉพาะผู้ขอรับสวัสดิการว่างงานที่ 1.91 แสนราย ต่ำกว่านักวิเคราะห์ประเมินไว้ที่ 1.98 แสนราย อย่างไรก็ตามรายงานยอดขายบ้านใหม่มีที่ 6.4 แสนหลังคาเรือนต่ำกว่านักวิเคราะห์คาดการณ์ที่ 6.5 แสนหลังคาเรือน ด้านความเห็นล่าสุดของ CME FED WATCH ระบุว่าในการประชุมครั้งถัดไปในเดือน พ.ค. ให้นำหนัก 56% ที่จะคงดอกเบี้ยไว้ที่ระดับเดิมและอีก 44% ให้นำหนักขึ้นดอกเบี้ยเพียง 0.25% ด้านความเห็นล่าสุดของ CME FED WATCH ระบุว่าในการประชุมครั้งถัดไปในเดือน พ.ค. ให้นำหนัก 66% ส่วนต่างชาติกลับมาเปิด Long TFEX 24,000 สัญญา และ OI เพิ่มขึ้น 5,000 สัญญา เป็นปัจจัยหนุนตลาด

	OI				OI change (contract)			Expire
	23-Mar-23	1D	1W	1M	1D	1W	1M	
S50H23	424,802	432,116	461,174	537,371	-7,314	-36,372	-112,569	30-Mar-23
S50J23	144	142	147	171	2	-3	-27	27-Apr-23
S50K23	190	175	199	0	15	-9	190	30-May-23
S50M23	140,399	127,028	112,739	69,588	13,371	27,660	70,811	29-Jun-23
S50U23	35,480	35,750	33,493	25,019	-270	1,987	10,461	28-Sep-23
S50Z23	19,287	19,326	17,648	14,373	-39	1,639	4,914	28-Dec-23

* การลงทุนมีความเสี่ยง ผู้ลงทุนควรศึกษาข้อมูลให้รอบคอบก่อนตัดสินใจลงทุน

GOLD FUTURE

24 March 2023



Volume			
23-Mar-23	Institution	Foreign	Retail
Long	4,913	40,494	25,399
Short	4,237	37,099	29,470
Net	676	3,395	-4,071
Accumulated Net 1W	487	-180	-307
Accumulated Net 1M	2,971	19,274	-22,245

Product

GOH23

Support

A 1,989.70
1,979.80

Resistance

2,012.40
B 2,005.00

Basis

5.1

Technical view

แนวโน้ม ขาขึ้น

คำแนะนำ Action

- กรณียกขึ้น (ให้นำหนักใน Action นี้) ถ้ามี Position ให้ Let's Profit Run / ถ้าหากยังไม่มี Position รอราคาย่อพักตัวแล้วเปิด Long เมื่อมีสัญญาณกลับตัวขึ้น ใช้ low ของแท่งกลับตัวเป็น จุด Stop Loss / แวรับ A เป็นจุดเปิด Long แล้วใช้จุดตั้ง กล่างเป็นจุด Stop Loss / Long เมื่อ ราคา Breakout แนวต้าน B แล้วใช้จุด A หรือ B เป็นจุด Stop Loss
- กรณียกลง แนะนำให้หาจังหวะเปิด Short เมื่อมีสัญญาณกลับตัวลง แล้วใช้ราคา High เป็นจุดอ้างอิง Stop Loss / รอราคา Breakout แนวรับ A โดยใช้จุด A เป็นจุด Stop Loss

Note *, ** (อ่านเพิ่มเติมการ Take Profit ใน Appendix TFEX)

Fundamental view

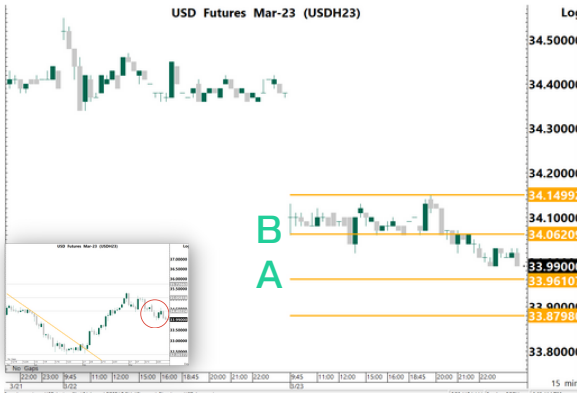
วันนี้คาด ทองคำ Sideway Up วันนี้ติดตาม ตัวเลขประมาณการ PMI ภาคการผลิตและภาคบริการของสหรัฐ คาด 47 และ 50.3 ตามลำดับ, PMI ภาคการผลิตและภาคบริการของยุโรป คาด 48.9 และ 52.6 คาดว่า PMI ภาคบริการของทั้งยุโรปและสหรัฐออกมาดีกว่าคาด ทำให้ ECB และ BOE ยังคงปรับขึ้นดอกเบี้ยต่อไป ส่วน FED ดอกเบี้ยใกล้จุดสูงสุดแล้ว กดดัน Dollar Index หนุนค่าเงินบาท เมื่อคืนที่ผ่านมาอัตราผลตอบแทนพันธบัตรรัฐบาลสหรัฐอายุ 2 และ 10 ปียังคงปรับลงต่อเนื่องสะท้อนถึงมุมมองของตลาดที่เชื่อว่าท้ายที่สุดดอกเบี้ยของ FED จะเริ่มเห็นการลดลง เชิงปัจจัยพื้นฐาน ในสัปดาห์ที่ผ่านมา Read Demand จากจีนและฝั่งอินเดียปรับตัวลดลงหลังจากที่ราคาทองปรับตัวขึ้นอย่างรวดเร็ว, ETF มีแรงซื้อกลับในสัปดาห์ล่าสุด ส่วน Dollar Index และ US Bond Yield ปรับตัวลง หนุนราคาทอง

	OI				OI change (contract)			Expire
	23-Mar-23	1D	1W	1M	1D	1W	1M	
GF10J23	5,834	5,766	8,253	7,217	68	-2,419	-1,383	27-Apr-23
GF10M23	7,215	7,209	8,229	5,894	6	-1,014	1,321	29-Jun-23
GF10Q23	1,845	1,912	1,962	0	-67	-117	1,845	30-Aug-23
GFJ23	216	196	205	201	20	11	15	27-Apr-23
GFM23	208	210	159	188	-2	49	20	29-Jun-23
GFQ23	58	82	46	0	-24	12	58	30-Aug-23
GOH23	9,607	10,105	11,923	23,579	-498	-2,316	-13,972	30-Mar-23
GOM23	10,750	9,411	6,743	10,382	1,339	4,007	368	29-Jun-23
SVFH23	532	552	939	1,227	-20	-407	-695	30-Mar-23
SVFM23	784	778	872	573	6	-88	211	29-Jun-23

* การลงทุนมีความเสี่ยง ผู้ลงทุนควรศึกษาข้อมูลให้รอบคอบก่อนตัดสินใจลงทุน

USDTHB FUTURE

24 March 2023



	Volume			
	23-Mar-23	Institution	Foreign	Retail
Long		27,018	166	21,871
Short		13,935	197	34,923
Net		13,083	-31	-13,052
Accumulated Net 1W		25,936	-1,894	-24,042
Accumulated Net 1M		30,264	-792	-29,500

Product USDH23

Support A 33.96
33.88

Resistance 34.15
B 34.06

Basis -0.05

Technical view

แนวโน้ม **ขาลง**

คำแนะนำ

- กรณีมองขึ้น รอราคา Breakout แนวต้าน B ใช้เป็นจุด เปิด Long และใช้จุด B เป็น Stop Loss / รอราคาย่อพักตัว แล้วเปิด Long เมื่อมีสัญญาณกลับตัวขึ้น แล้วใช้ราคา Low เป็นจุดอ้างอิง Stop Loss
- กรณีมองลง (ให้นำหนักใน Action นี้) ถ้ามี Position ให้ Let's Profit Run / ถ้าไม่มี Position แนะนำให้รอราคา Breakout แนวรับ A โดยใช้จุด A หรือ B เป็นจุด Stop Loss / เปิด Short เมื่อมีสัญญาณกลับตัวลง แล้วใช้ราคา High เป็นจุดอ้างอิง stop Loss

Note *, ** (อ่านเพิ่มเติมการ Take Profit ใน Appendix TFEX)

Fundamental view

วันนี้ค่า USDTHB Sideway Down ตัวเลขประมาณการ PMI ภาคการผลิตและภาคบริการของสหรัฐ คาด 47 และ 50.3 ตามลำดับ, PMI ภาคการผลิตและภาคบริการของยุโรป คาด 48.9 และ 52.6 คาดว่า PMI ภาคบริการของทั้งยุโรปและสหรัฐออกมาสูงกว่าคาด ทำให้ ECB และ BOE ยังคงปรับขึ้นดอกเบี้ยต่อไป ส่วน FED ดอกเบี้ยใกล้จุดสูงสุดแล้ว กดดัน Dollar Index หนุนราคากองคำ เมื่อคืนที่ผ่านมาอัตราผลตอบแทนพันธบัตรรัฐบาลสหรัฐอายุ 2 และ 10 ปียังคงปรับลงต่อเนื่องสะท้อนถึงมุมมองของตลาดที่เชื่อว่าท้ายที่สุดดอกเบี้ยของ FED จะเริ่มเห็นการลดลง ระยะกลางปีจวิจัยเฉพาะของไทย ไม่ว่าจะเป็นเรื่องเงินเฟ้อที่ต่ำกว่าคาด, GDP ของไทยที่แม้จะปรับคาดการณ์ลง แต่ก็ยังอยู่ในระดับที่เป็นบวก หนุนค่าเงินบาทให้แข็งค่า

	OI				OI change (contract)			Expire
	23-Mar-23	1D	1W	1M	1D	1W	1M	
USDH23	74,344	82,975	97,537	97,594	-8,631	-23,193	-23,250	30-Mar-23
USDJ23	6,753	6,901	6,023	4,725	-148	730	2,028	27-Apr-23
USDK23	1,199	1,190	1,182	0	9	17	1,199	30-May-23
USDM23	51,237	47,904	45,166	35,110	3,333	6,071	16,127	29-Jun-23

* การลงทุนมีความเสี่ยง ผู้ลงทุนควรศึกษาข้อมูลให้รอบคอบก่อนตัดสินใจลงทุน

Appendix TFEX

24 March 2023

Date	Time	Currency	Impact	Detail	Actual	Forecast	Previous
Mon							
Mar 20							
Tue	5:00pm	EUR		German ZEW Economic Sentiment	13	14.9	28.1
Mar 21	7:30pm	EUR		ECB President Lagarde Speaks			
	9:00pm	USD		Existing Home Sales	4.58M	4.19M	4.00M
Wed	2:00pm	GBP		CPI y/y	10.4%	9.9%	10.1%
Mar 22	3:45pm	EUR		ECB President Lagarde Speaks			
Thu	1:00am	USD		FOMC Economic Projections			
Mar 23		USD		FOMC Statement			
		USD		Federal Funds Rate	5.0%	5.0%	4.8%
	1:30am	USD		FOMC Press Conference			
	7:00pm	GBP		MPC Official Bank Rate Votes	7-0-2	7-0-2	7-0-2
		GBP		Monetary Policy Summary			
		GBP		Official Bank Rate	4.25%	4.25%	4.00%
	7:30pm	USD		Unemployment Claims	191K	198K	192K
	9:00pm	USD		New Home Sales	640K	650K	670K
Fri	6:30am	JPY		National Core CPI y/y	3.1%	3.1%	4.2%
Mar 24	2:00pm	GBP		Retail Sales m/m		0.2%	0.5%
	3:15pm	EUR		French Flash Services PMI		52.4	53.1
		EUR		French Flash Manufacturing PMI		48.1	47.4
	3:30pm	EUR		German Flash Manufacturing PMI		47.1	46.3
		EUR		German Flash Services PMI		51.2	50.9
	4:00pm	EUR		Flash Manufacturing PMI		48.9	48.5
		EUR		Flash Services PMI		52.6	52.7
	4:30pm	GBP		Flash Manufacturing PMI		50.0	49.3
		GBP		Flash Services PMI		53.1	53.5
	7:30pm	USD		Core Durable Goods Orders m/m		0.3%	0.8%
		USD		Durable Goods Orders m/m		1.5%	-4.5%
	8:45pm	USD		Flash Manufacturing PMI		47.3	47.3
		USD		Flash Services PMI		50.3	50.6

the most important

very important

Source: www.forexfactory.com, Bloomberg

* = หากไม่ Take Profit เมื่อถึงบริเวณแนวรับต้านถัดไป แนะนำให้ใช้ Trailing Stop กำกับการบริหารจัดการความเสี่ยง เช่น ขยับจุด Stop Loss หลังจากที่ราคาวิ่งขึ้นไปจนได้กำไร 2-3 เท่าของความเสี่ยง (2R-3R)

** = Trend Following ระยะสั้น แนะนำ EMA10 ที่ Timeframe 60, EMA40 ที่ Timeframe 15

Appendix SET50

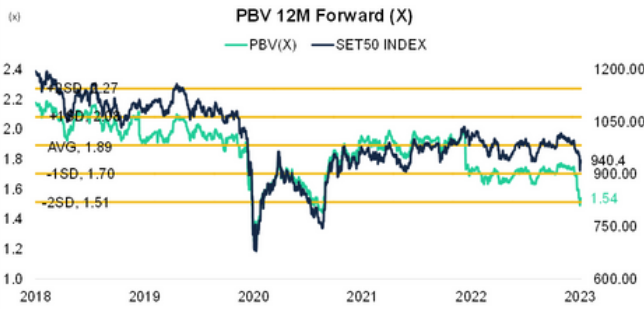
24 March 2023



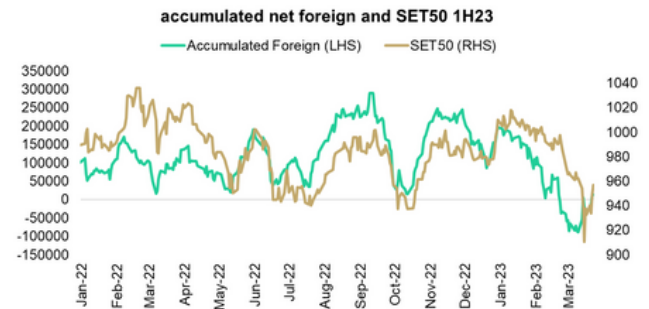
Source: Bloomberg



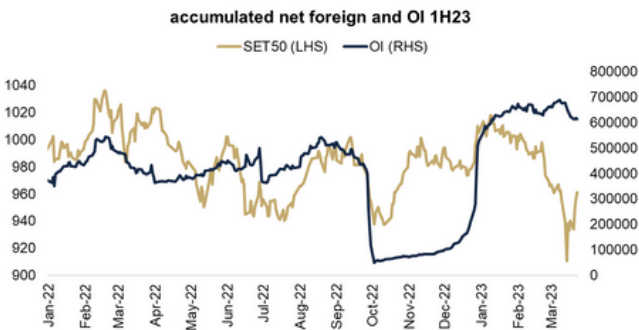
Source: Bloomberg



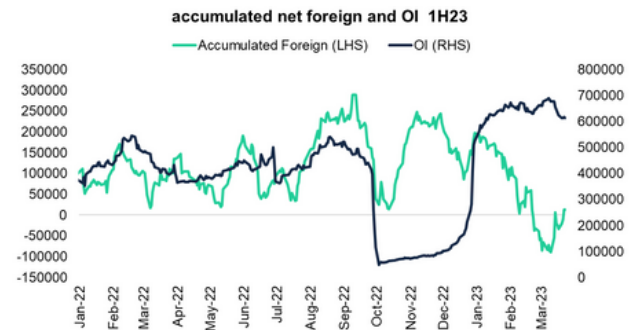
Source: Bloomberg



Source: Aspen



Source: Aspen

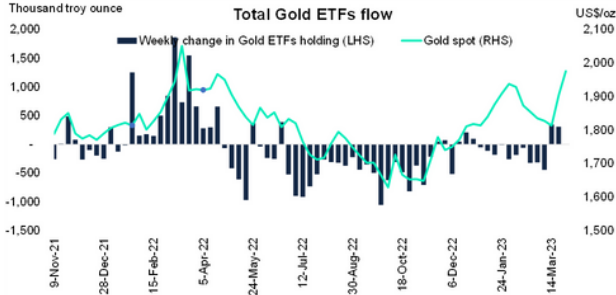


Source: Aspen

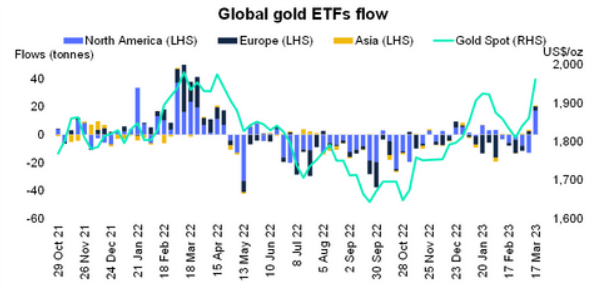
* การลงทุนมีความเสี่ยง ผู้ลงทุนควรศึกษาข้อมูลให้รอบคอบก่อนตัดสินใจลงทุน

Appendix Gold

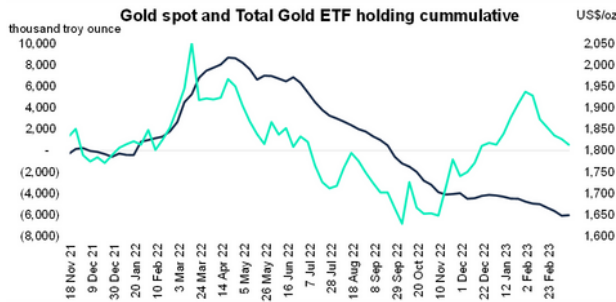
24 March 2023



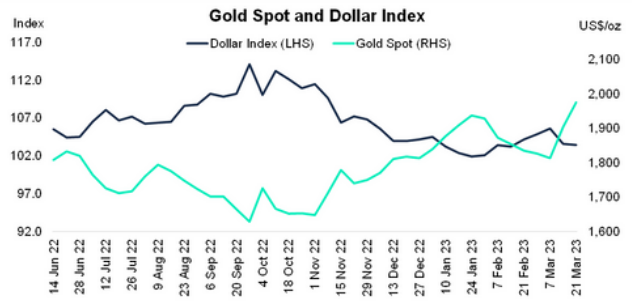
Source: Bloomberg



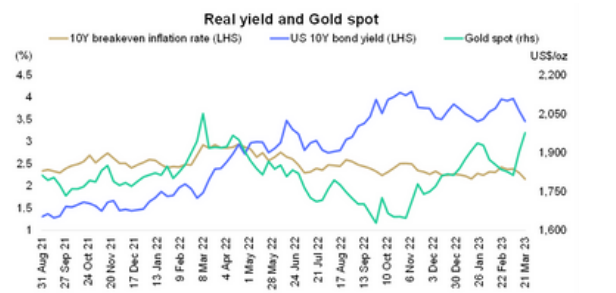
Source: World Gold Council



Source: Bloomberg



Source: Bloomberg



Source: Bloomberg

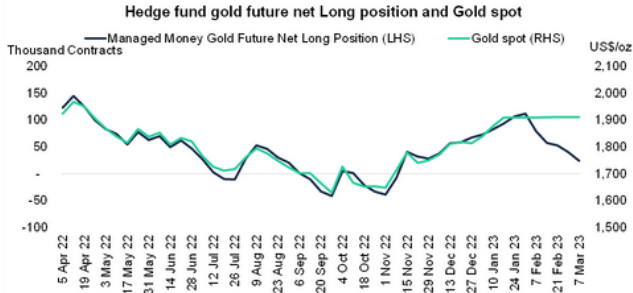


Source: Bloomberg

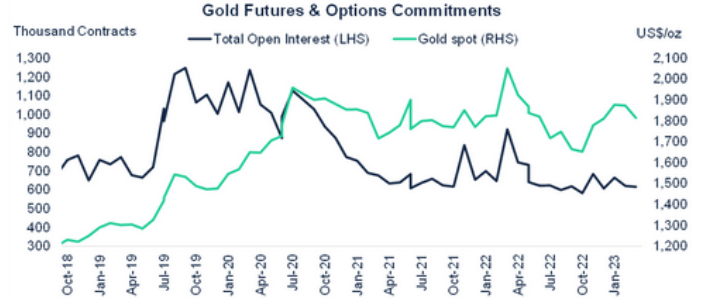
* การลงทุนมีความเสี่ยง ผู้ลงทุนควรศึกษาข้อมูลให้รอบคอบก่อนตัดสินใจลงทุน

Appendix Gold

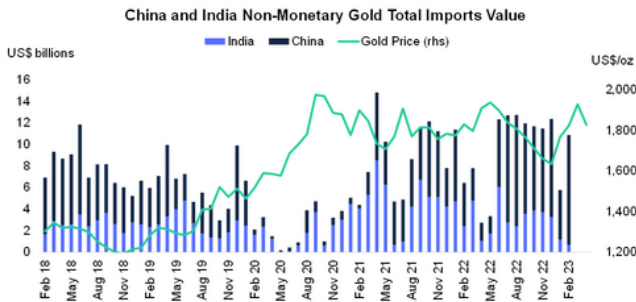
24 March 2023



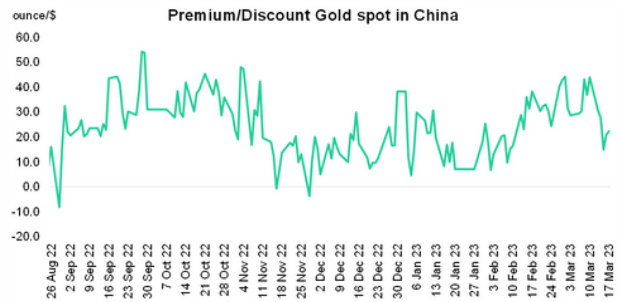
Source: Bloomberg



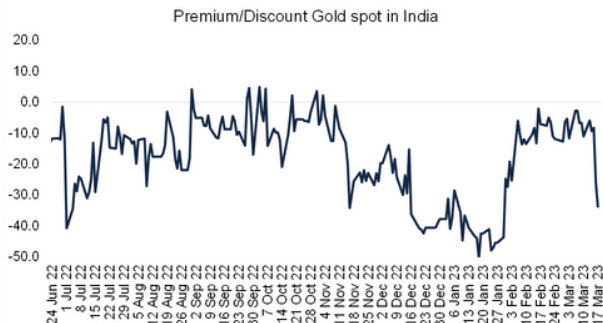
Source: Bloomberg



Source: Bloomberg



Source: World Gold Council



Source: World Gold Council

* การลงทุนมีความเสี่ยง ผู้ลงทุนควรศึกษาข้อมูลให้รอบคอบก่อนตัดสินใจลงทุน