

Trading Ideas

ส่องประเด็น เฝ้าหุ้นเด็ด

STOCK MARKETS

	Recent	Change	%Chg
China	3,269.96	-16.69	-0.51%
Hong Kong	19,962.85	-86.79	-0.43%
Japan	27,379.68	-39.93	-0.15%
Korea	2,409.41	-15.07	-0.62%
Singapore	3,219.38	0.38	0.01%
Thailand	1,594.69	1.04	0.07%

FUTURES & COMMODITIES

	Recent	Change	%Chg
DJ Futures	32,373.00	54.00	0.17%
NASDAQ Futures	12,877.00	23.00	0.18%
Gold Futures	1,994.00	-1.90	-0.10%
Brent Crude Futures	75.89	-0.02	-0.03%
Bitcoin	28,560.00	-190.00	-0.66%

CURRENCY MARKETS

	Recent	Change	%Chg
US Dollar Index	102.510	-0.079	-0.08%
USD/THB	34.0990	0.089	0.26%

MARKET MOVERS

	Recent	%Chg	Impact
AOT	72.50	1.05	0.86
GULF	53.50	1.42	0.71
DELTA	992.00	0.40	0.40
BDMS	29.25	0.86	0.32
CPN	68.75	1.10	0.27
SCC	319.00	-0.93	-0.27
CPALL	63.25	-0.39	-0.18
TOA	31.25	-2.34	-0.12
OSP	32.00	-1.54	-0.12
CBG	99.00	-1.49	-0.12

MARKET BREADTH *

	Bulls	Boars	Bears
Count	25%	46%	29%
Market Cap	32%	42%	26%

Source: Aspen Graphics

* SET 100 constituents

MARKET WRAP

- เข้าหุ้นไทยกลับมาแกว่งตัวในกรอบแคบๆ หลังปรับขึ้นมาหลายวัน
- SETI/SET50I ไม่หลุด 1,581/948 จุด โหมเมนต์ระยะสั้นยังคงเป็นบวก
- ในเชิงกลยุทธ์ เราแนะนำให้คงน้ำหนักหุ้นในพอร์ตที่ 85% ถือสั้นขึ้นต่อ

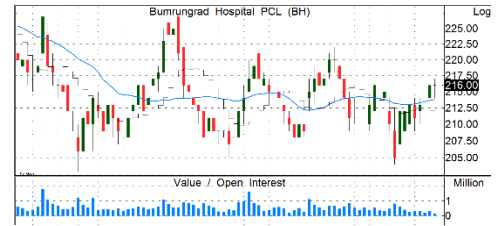
STOCK GRAB

BAM | ซื้อ | TP=19.40 บ.



- กำไรทั้งปี 65 โตเพียง 5% YoY ต่ำกว่าตลาดคาด
- แต่ภาพรวมปี 66 เป็นบวกมากขึ้นหลังสถาบันการเงินนำหน้ามาประมูลขายมากขึ้น หนุนเป้าปี 66 ประมูลหนี้ก้อนใหม่ของ BAM ที่ 9 พันลป. คาดทำได้ (+9% จากปีก่อน) + เบี้ยออกจัดเก็บ 1.78 หมื่นลป.+5% YoY
- คาดกำไรปีนี้จะโตต่อเนื่องได้ จากยอดจัดเก็บหนี้ยังโตจากแนวโน้มฝั่ง NPL ที่มีประสิทธิภาพมากขึ้น + การซื้อขาย NPA ที่คึกคักมากขึ้นหนุน
- แนวรับ=12.8/13.2 แนวต้าน=14.5/15

BH | ซื้อ | TP=260 บ.



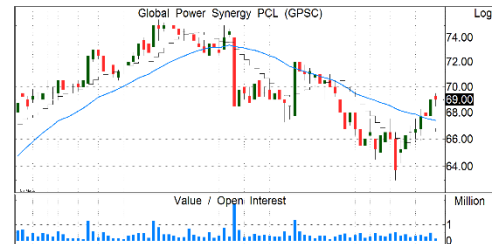
- ผู้บริหารตั้งเป้าปี 66 จำนวนผู้ป่วยยังเติบโต 8% ราคาเฉลี่ยปรับขึ้นราว 4.6% โดยมองว่า pent-up demand ของผู้ป่วยต่างชาติมีต่อเนื่องถึงปีนี้
- คาดกำไร 1Q66 เติบโตเกิน 30% YoY เป็นผลจากผู้ป่วยต่างชาติที่เพิ่มขึ้นต่อเนื่อง โดยผู้บริหารมั่นใจรายได้ 1Q66 ยังเติบโต 2 หลัก
- กำไร 2Q66 อาจสะดุด ช่วง low สุดของปีนี้ แต่คิดกำไรทั้งปี 66 ยังเติบโตได้ 20%
- แนวรับ=207/210 แนวต้าน=222/226

GLOBAL | ซื้อ | TP=22 บ.



- กำไร 4Q65 -29% YoY, -32% QoQ จาก SSSG -2.2% YoY GPM ลดลง 70 bps. YoY ตามราคาเหล็กที่ลดลงและการตั้งต้ายค่าสินค้าคงสต็อก
- กำไรทั้งปี 65 ยัง +4% จาก SSSG +2.5% GPM +60 bps. ชดเชยการตั้งต้ายค่าสินค้าคงสต็อก
- คาดกำไรจะเติบโตในปี 66 ราว 6% ทั้งจากผลบวกจากการขยายสาขาในปี 65 และการเพิ่มสัดส่วนสินค้า House-brand อย่างต่อเนื่อง
- แนวรับ=18/18.4 แนวต้าน=19.6/20

GPSC | ซื้อ | TP=74 บ.



- คาดกำไร FY66F พุ่งตัวเด่น จากราคาก๊าซธรรมชาติและถ่านหินลดลง แต่ราคาขายไฟฟ้าในช่วง ม.ค.-เม.ย.ปรับขึ้นตามค่า Ft รวมถึงสัดส่วนแบ่งกำไรเพิ่มขึ้นจาก Solar ในอินเดีย และ Wind ในไต้หวัน
- ตั้งเป้าหมายกำลังผลิตไฟฟ้าใหม่ 300 MW ในปีนี้ โดยเน้น Renewable ทั้งหมด
- มีปัจจัยบวกรออยู่ข้างหน้าจากการประกาศผล Renewable 5,203 MW ในเดือนหน้า และการเปิดประมูลรอบใหม่อีก 3,668.5 MW
- แนวรับ=66/68 แนวต้าน=72/73.5

รายงานฉบับนี้จัดทำขึ้นโดยบริษัทหลักทรัพย์ แลนด์ แอนด์ เฮาส์ จำกัด (มหาชน) ("บริษัท") โดยมีวัตถุประสงค์เพื่อเผยแพร่ข้อมูลเกี่ยวกับการลงทุนเท่านั้น มิใช่การชักจูงให้ซื้อหรือขายหลักทรัพย์ที่กล่าวถึงในรายงานนี้ บริษัทเป็นหนึ่งในกลุ่มบริษัท แอล เอช ไลฟ์เน็สเซิล กรุ๊ป จำกัด (มหาชน) ("LHFG") ข้อมูลต่างๆ ในรายงานฉบับนี้จัดทำขึ้นโดยได้พิจารณาแล้วว่ามาจากแหล่งข้อมูลที่ถูกต้อง และ/หรือ มีความน่าเชื่อถือ แต่บริษัทไม่อาจรับรองความถูกต้องครบถ้วนของข้อมูลดังกล่าว การลงทุนในหลักทรัพย์มีความเสี่ยง อีกทั้งบริษัท และ/หรือ บริษัทในกลุ่ม LHFG อาจมีส่วนเกี่ยวข้องหรือผลประโยชน์กับบริษัทใดๆ ที่ถูกกล่าวถึงในรายงานบทความนี้ก็ได้ นักลงทุนจึงควรใช้ดุลยพินิจอย่างรอบคอบในการพิจารณาตัดสินใจก่อนการลงทุน บริษัทไม่รับผิดชอบต่อความเสียหายใดๆ ที่เกิดจากการนำข้อมูลหรือความเห็นในรายงานฉบับนี้ไปใช้ในทางที่ผิด

TradeMap 6.0 | Quantamental Strategy | SET100I Constituents 1H23

Friday, March 24, 2023 12:40 PM

All data updated to close of morning/afternoon session *

Bulls = 25 Boars = 46 Bears = 29

MarTA Score	Stock	Thematic Believability Scan					Action	Close (Bt)	Change	Chg (%)	Volume (m)	Vol/5DAvg (x)	Turnover (Bt m)	Valuation Metrics			Exponential Moving Average					MACD	Signal	MACDH	Slow Stochastic		RSI	Stock
		Value	Growth	Turnaround	Dividend	Specialty								P/E	P/B	D/P	5D	10D	25D	75D	200D				%K	%D		
39%	KTC					ACCUMULATE	54.5	-0.25	-0.5%	1.3	0.51	69	19.9	4.5	2.1	54.24	54.39	55.52	57.07	58.18	-0.79	-0.97	0.17	34.23	25.84	43.52	KTC	
75%	LH				☺	SBUY	9.7	-0.05	-0.5%	14.8	0.49	143	14.0	2.3	6.2	9.66	9.63	9.66	9.64	9.35	-0.01	-0.04	0.02	71.87	59.48	51.54	LH	
8%	MEGA					WBUY	43.25	-0.5	-1.1%	1.2	0.38	50	17.0	4.4	3.7	43.66	44.02	45.38	46.96	47.33	-0.93	-1.00	0.08	15.75	18.16	31.96	MEGA	
79%	MINT		☺			TBUY	33	-0.25	-0.8%	12.4	0.78	409	41.3	2.5	0.8	32.69	32.54	32.77	32.54	31.95	-0.14	-0.29	0.16	62.72	49.18	51.74	MINT	
63%	MTC					BUY	33.75	-0.25	-0.7%	7.2	0.77	242	14.2	2.5	2.8	33.34	33.07	33.74	35.90	40.02	-0.29	-0.59	0.30	65.37	48.56	49.09	MTC	
22%	NEX					SELL	13.6	-0.1	-0.7%	1.6	0.29	21	110.1	7.5	N/A	13.48	13.61	14.51	16.22	16.80	-0.59	-0.71	0.12	32.11	24.68	39.11	NEX	
20%	ONEE					WBUY	6	0.15	2.6%	4.6	0.54	27	18.9	2.0	4.8	5.98	6.15	6.67	7.59	8.72	-0.37	-0.38	0.01	23.29	20.01	31	ONEE	
49%	OR					SWITCH	21.1	-0.2	-0.9%	12.7	0.54	267	24.7	2.5	2.4	21.01	20.90	21.26	22.44	24.03	-0.19	-0.33	0.15	58.48	43.61	47.02	OR	
40%	ORI					ACCUMULATE	11.8	0	0.0%	3.8	0.65	44	7.7	1.6	6.1	11.82	11.87	11.89	11.61	11.08	-0.04	-0.01	-0.02	23	26.84	47.54	ORI	
77%	OSP		☺			BUY	32	-0.5	-1.5%	6.2	1.10	200	50.5	5.3	2.8	31.99	31.89	31.46	30.26	30.44	0.24	0.26	-0.02	49.83	44.37	56.29	OSP	
26%	PLANB					REDUCE	8.75	-0.05	-0.6%	7.8	0.29	67	53.6	4.8	0.8	8.78	8.83	8.94	8.61	7.96	-0.11	-0.10	0.00	37.19	32.01	45.44	PLANB	
14%	PSL					WBUY	14	0	0.0%	5.2	0.56	72	4.5	1.3	12.5	14.11	14.31	14.67	15.12	15.75	-0.28	-0.24	-0.04	15.04	22.45	40.59	PSL	
88%	PTG				☺	BUY	14.2	-0.1	-0.7%	1.9	0.20	27	25.6	2.9	2.8	14.02	13.87	13.82	14.01	14.38	0.07	-0.02	0.09	76.48	60.31	56.6	PTG	
52%	PTT					BUY	31.25	0	0.0%	15.5	0.42	485	9.8	0.9	6.4	31.01	30.87	31.28	32.33	34.01	-0.22	-0.40	0.18	52.96	38.71	49.07	PTT	
46%	PTTEP					ACCUMULATE	143	0.5	0.4%	6.2	0.60	897	8.0	1.2	6.5	141.91	142.77	148.27	159.42	160.85	-3.59	-4.25	0.65	31.33	24.32	40.78	PTTEP	
45%	PTTGC					REDUCE	46.25	-0.25	-0.5%	7.1	0.62	329	N/A	0.7	2.2	45.87	45.88	46.78	47.46	47.97	-0.60	-0.80	0.20	45.02	33.99	45.68	PTTGC	
83%	QH	☺			☺	SBUY	2.4	0	0.0%	5.4	0.42	13	10.7	0.9	5.8	2.39	2.38	2.37	2.33	2.28	0.01	0.00	0.00	67.78	61.34	56.12	QH	
37%	RATCH					ACCUMULATE	38.75	-0.25	-0.6%	2.1	0.55	81	14.7	0.9	4.1	38.57	38.62	39.55	40.99	41.41	-0.58	-0.75	0.17	44.08	31.9	41.12	RATCH	
14%	RBF					SELL	11.7	0	0.0%	0.7	0.31	9	48.5	5.4	0.9	11.78	11.96	12.31	12.72	13.53	-0.27	-0.24	-0.04	21.56	23.64	37.14	RBF	
7%	RCL					WBUY	27.75	-0.25	-0.9%	2.1	0.65	59	0.9	0.5	25.0	28.13	28.80	29.80	30.52	33.18	-0.87	-0.69	-0.18	17.02	22.5	33.69	RCL	
16%	SABUY					WBUY	11.3	0	0.0%	3.9	0.43	43	12.2	1.9	0.3	11.31	11.43	11.74	12.20	14.25	-0.23	-0.23	0.00	19.1	19.59	40.68	SABUY	
34%	SAWAD					ACCUMULATE	50.75	-0.75	-1.5%	6.6	0.94	340	15.8	2.8	3.5	50.51	50.60	51.74	51.47	51.25	-0.82	-1.05	0.23	35.27	26.63	46.03	SAWAD	
71%	SCB	☺			☺	SBUY	102.5	0.5	0.5%	3.5	0.36	354	9.2	0.7	6.6	101.84	101.66	102.09	103.85	106.33	-0.18	-0.37	0.19	54.14	49.02	51.15	SCB	
18%	SCC					WBUY	319	-3	-0.9%	0.7	0.59	233	18.1	1.0	2.5	319.92	321.15	326.26	334.20	345.51	-3.51	-3.88	0.37	32.23	29.19	40.88	SCC	
9%	SCGP					REDUCE	47	-0.25	-0.5%	2.6	0.31	124	35.0	2.1	1.3	47.21	48.02	49.92	52.47	54.44	-1.45	-1.38	-0.07	18.06	18.22	28.02	SCGP	
13%	SINGER					WBUY	17.9	-0.1	-0.6%	11.8	0.39	210	15.6	0.8	3.2	18.27	18.91	20.64	25.37	32.89	-1.19	-1.15	-0.04	7.84	10.18	32.51	SINGER	
15%	SIRI					WBUY	1.67	-0.03	-1.8%	59.6	0.18	101	6.2	0.6	8.7	1.68	1.72	1.77	1.73	1.52	-0.05	-0.04	-0.01	24.32	22.8	40.75	SIRI	
30%	SJWD					REDUCE	19.2	-0.2	-1.0%	0.2	0.16	4	69.7	1.6	2.3	19.22	19.21	19.44	19.89	18.93	-0.11	-0.16	0.05	59.37	56.18	45.67	SJWD	
42%	SPALI					ACCUMULATE	22.2	-0.1	-0.4%	1.8	0.36	40	5.3	0.9	6.5	22.16	22.19	22.58	22.95	22.22	-0.25	-0.32	0.07	56.26	48.91	43.07	SPALI	
46%	SPRC					ACCUMULATE	10.6	-0.1	-0.9%	2.2	0.25	23	6.1	1.2	10.4	10.48	10.47	10.67	10.96	11.07	-0.14	-0.19	0.05	42.13	30.27	48.05	SPRC	
23%	STA					WBUY	21.6	-0.2	-0.9%	1.5	0.30	33	7.0	0.7	9.2	21.36	21.64	22.45	22.12	22.62	-0.69	-0.73	0.04	26.42	18.77	41.36	STA	
0%	STARK					WBUY	2.38	0	0.0%	0.0	#N/A	0	10.2	2.3	N/A	#N/A	#N/A	#N/A	#N/A	#N/A	-0.11	-0.09	-0.02	#N/A	#N/A	#N/A	STARK	
42%	STGT					ACCUMULATE	10.6	-0.1	-0.9%	2.8	0.70	30	18.6	0.8	7.0	10.55	10.52	10.60	10.78	13.73	-0.06	-0.10	0.04	56.02	44.11	49.86	STGT	
89%	TCAP	☺			☺	SBUY	44.5	-0.25	-0.6%	1.1	0.45	48	9.0	0.7	6.9	44.33	44.10	43.64	42.86	41.39	0.36	0.32	0.04	84.24	80.55	63.37	TCAP	
21%	THANI					WBUY	3.6	0.06	1.7%	3.3	0.32	12	11.4	1.6	4.8	3.60	3.64	3.77	3.98	4.12	-0.09	-0.09	0.00	27.33	26.87	37.94	THANI	
23%	THG					REDUCE	68.5	-0.25	-0.4%	0.6	0.49	42	36.4	5.7	1.3	68.66	68.86	69.07	68.66	65.53	-0.22	-0.15	-0.07	31.69	38.15	42.2	THG	
41%	TIDLOR					ACCUMULATE	24.3	0.2	0.8%	6.9	0.42	168	16.5	2.4	1.2	23.86	23.94	25.06	26.95	28.71	-0.70	-0.89	0.19	33.31	19.3	42.76	TIDLOR	
23%	TIPH					REDUCE	43.25	0.5	1.2%	1.4	1.12	59	21.8	2.8	6.0	43.04	43.53	45.32	48.16	51.54	-1.28	-1.39	0.11	20.35	17.83	39.58	TIPH	
42%	TISCO					SWITCH	100.5	0	0.0%	1.3	0.49	128	11.1	1.9	7.7	100.40	100.53	101.02	100.42	97.70	-0.38	-0.42	0.04	44.59	41.43	45.78	TISCO	
44%	TOP					ACCUMULATE	51.5	-0.25	-0.5%	5.4	0.67	282	3.5	0.7	7.2	51.10	51.10	52.28	54.09	54.38	-0.73	-0.99	0.26	49.82	39.33	45.53	TOP	
10%	TQM					REDUCE	32.75	-0.25	-0.8%	0.3	0.34	11	24.5	7.7	3.6	32.81	33.36	35.57	38.29	41.02	-1.56	-1.72	0.16	24.23	20.56	35.33	TQM	
52%	TTB					HOLD	1.37	-0.01	-0.7%	33.7	0.13	46	9.4	0.6	5.3	1.37	1.36	1.37	1.38	1.34	-0.01	-0.01	0.01	66.74	54.82	49.26	TTB	
11%	TU	☺				WBUY	14.5	-0.2	-1.4%	16.5	0.78	240	9.5	0.8	5.8	14.59	14.68	15.08	15.88	16.76	-0.28	-0.31	0.04	27.01	24.38	36.02	TU	
44%	VGI					REDUCE	3.98	0.06	1.5%	6.0	0.53	24	292.4	1.6	0.9	3.94	3.98	4.16	4.35	4.53	-0.13	-0.15	0.02	25.82	22.21	39.23	VGI	
94%	WHA				☺	SBUY	4.22	0	0.0%	20.8	0.20	87	15.6	2.0	4.0	4.18	4.14	4.06	3.94	3.72	0.06	0.05	0.01	78.31	71.95	60.98	WHA	

SOURCE: Aspen Graphics, Market Trend Analytics

* SYMBOLS: ☺=bullish volume, ☹=bearish volume, ⚡=extremely overbought, ⚡=extremely oversold.