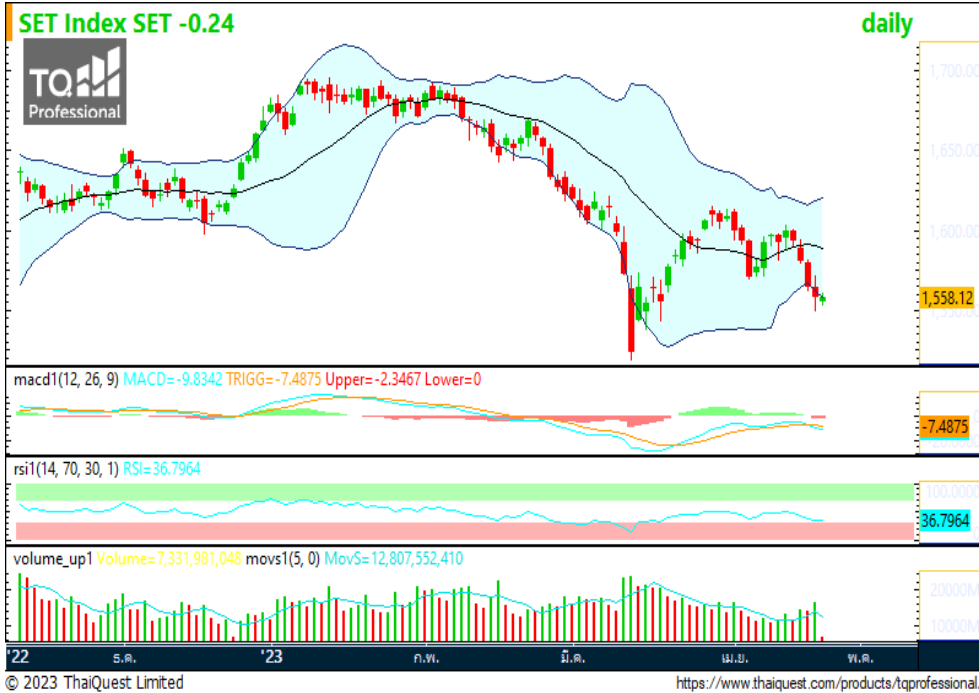


SET INDEX

Sideway / ติดตามผลประกอบการ บจ.



SET Index... ดัชนีภาคเช้าแกว่งตัว sideway ตามภูมิภาค เนื่องจากยังไม่มีปัจจัยบวกใหม่มาสนับสนุนตลาด ทั้งนี้ ผู้ว่า ธปท. ให้มุมมอง ศก.ไทย 2H66 จะฟื้นตัวกว่าครึ่งแรกของปี โดยได้แรงหนุนจากภาคการท่องเที่ยว และการบริโภคอุปโภคบริโภคเติบโต ส่วนปัจจัยที่น่ากังวลได้แก่ หนี้ภาคครัวเรือน และการส่งออกที่หดตัว ประเมินว่าตลาดรอการทยอยประกาศผลการดำเนินงาน 1Q66 ส่วนตัวเลขเศรษฐกิจที่ตลาดให้น้ำหนักอย่าง GDP 1Q66 ของสหรัฐฯ และ EU รวมถึงตัวเลขส่งออกไทย กลางสัปดาห์นี้

แนวรับ	1550	1543
แนวต้าน	1560	1570

กลยุทธ์การลงทุน... ดัชนีแกว่งตัวออกด้านข้าง ปรับตัวลงให้แน่นยืนที่แนวรับ 1550/1543 ไม่ควรต่ำกว่า แนวต้าน 1560/1570

ASL Picks

NCAP - CPANEL

NCAP 4.12 (+0.04 , +0.98%)

CPANEL 10.30 (+0.20, +1.98%)



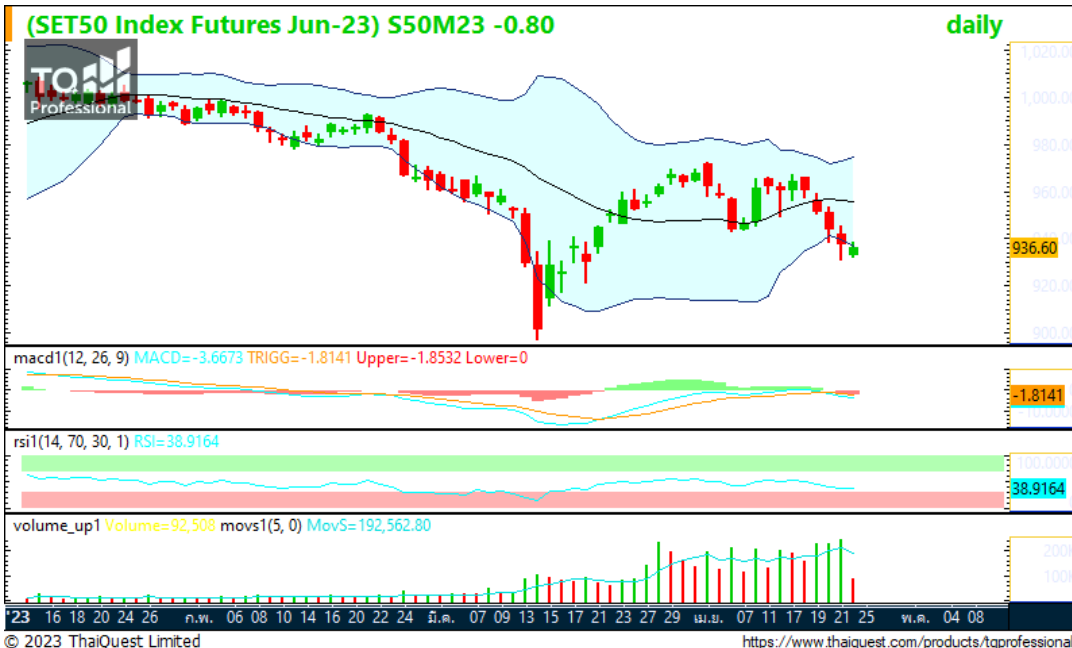
เปิดขึ้นที่ EMA5วันมั่นคง ปรับตัวขึ้นมีแนวต้านที่ 4.20/4.34 แนวรับ 4.06/4.00 หนุนด้วย RSI +Slow sto. ชี้ขึ้น

ไม่สร้างจุดต่ำกว่าวันก่อนหน้า ปรับตัวขึ้นมีแนวต้าน 10.50/10.90 แนวรับ 10.00 ต่ำกว่า แนวรับถัดไป 9.70 หนุนด้วย RSI ที่ชี้ขึ้น

แนวรับ			แนวต้าน		ตัดขาดทุน	แนวรับ			แนวต้าน		ตัดขาดทุน
4.06	4.00	4.20	4.34	4.00	10.00	9.70	10.50	10.90	9.70		

S50M23

Trading ในกรอบ 930-950



🎯 ภาพทางเทคนิค ดัชนีแกว่งตัวในกรอบ 930-950 ปรับตัวลงมีแนวรับ 935/930 แนวต้าน 945/950

🎯 กลยุทธ์: Trading ในกรอบ 930-950 (ซื้อที่แนวรับ-ขายที่แนวต้าน)

แนวรับ		แนวต้าน		ตัดขาดทุน
935	930	945	950	930

GOM23

Trading ในกรอบ 1990-2032



🎯 ภาพทางเทคนิค ราคาแนวโน้มแกว่งตัวออกด้านข้างในกรอบ 1900-2032 แนวรับ 2000/1990 แนวต้าน 2015/2032

🎯 กลยุทธ์: Trading ในกรอบ 1990-2032 (ซื้อที่แนวรับ-ขายที่แนวต้าน) ต่ำกว่า 1990 ให้เปิด short

แนวรับ		แนวต้าน		กรอบพิจารณา
2000	1990	2015	2032	1990-2032

ASL Research Team

ธวัชชัย อิศวรไชย
เลขทะเบียน 000710

ปณณวิชัย ฤทธาสรินันท์
เลขทะเบียน 101198
+662 5081567 Ext 3516

ชุตินธร วิกุลศุภภัก
เลขทะเบียน 095151
+662 5081567 Ext 3217

ภัทรดนัย จตุรพร
ผู้ช่วยนักวิเคราะห์