

TFEX TODAY'S MENU



APPETIZERS

➤ PMI สหรัฐ อยู่สูงกว่าระดับ 50 ซึ่งบ่งชี้ว่าภาคธุรกิจมีการขยายตัว ทำให้มองว่าในการประชุมวันที่ 2-3 พ.ค. นี้ เฟดจะปรับขึ้นดอกเบี้ยอีก 0.25%

➤ ราคาน้ำมัน rebound เล็กน้อยหลังปรับตัวลง แต่มองว่ายังคงมีความผันผวน

➤ ติดตาม รายงานความเชื่อมั่นผู้บริโภคจากซีบี และ จำนวนคนที่ยื่นขอรับสวัสดิการว่างงานครั้งแรกสหรัฐ

Leading Sector: Domestic Play, กลุ่มที่ผลประกอบการออกมาดี, Election Rally



MAIN DISH

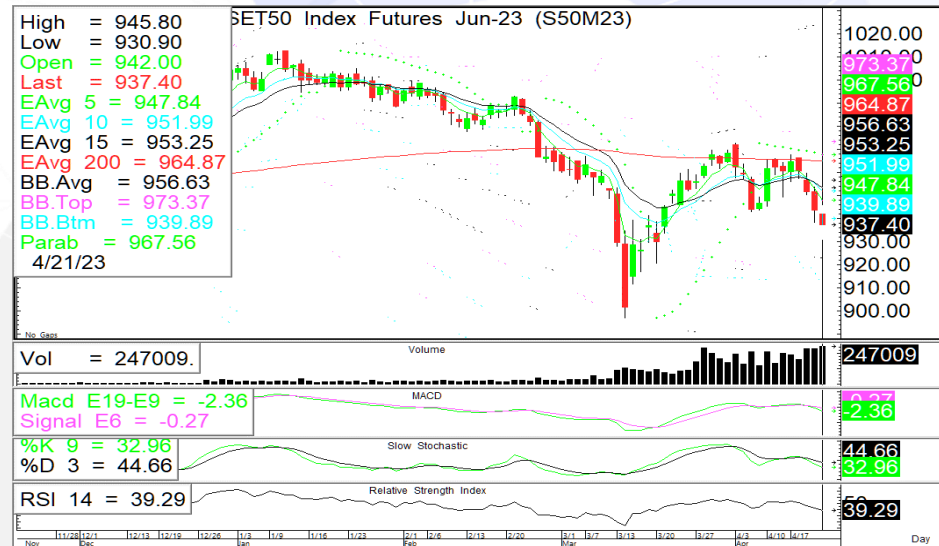
S50M23: Sideway–Sideway down

➤ S50M23 ยังไม่มีปัจจัยบวกใหม่ รอการประกาศผลประกอบการบริษัทจดทะเบียน และการประชุม FOMC

➤ **Daily Strategy:** Trading ระหว่างวัน ในกรอบ 930-950



SET50 Index Futures



แนวรับ

935/930



แนวต้าน

945/950



ตัดขาดทุน

<930

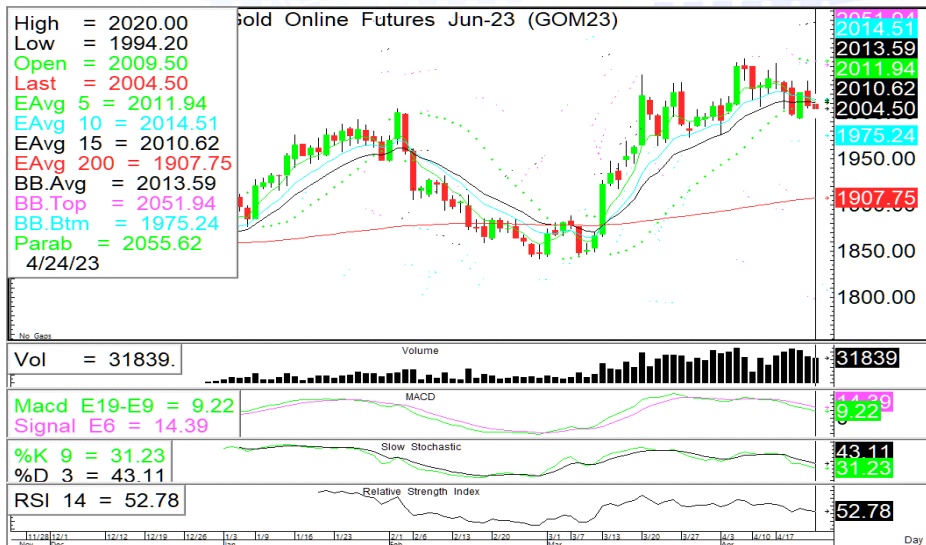


Player Position

SET (MB)	DAY	MTD	YTD
Foreign	1,164	(3,929)	(60,805)
Institution	293	(1,632)	3,888
Proprietary	(710)	1,485	(1,712)
Retail	(747)	4,076	58,629
SET50 Futures (contracts)			
Foreign	(13,824)	(54,763)	(161,993)
Institution	(5,681)	(1,178)	36,423
Retail	19,505	55,941	125,570

TFEX TODAY'S MENU

Gold Online Futures



แนวรับ 2000/1990

แนวต้าน 2015/2032

ตัดขาดทุน 1990

Strategy comment

GOM23: Sideway

➤ **GOM23 US Bond Yield** ปรับตัวขึ้นเล็กน้อยเป็นกอดันราคา ขณะที่ดอลลาร์มีมุมมองแกว่งตัว sideways ราคาหากย่อตัวลงแนวรับพิจารณาที่ 2000/1990 หากต่ำกว่าลงมาให้เปิด short แนวต้าน 2015/2032

➤ **Daily Strategy:** Trading ระหว่างวัน ในกรอบ 1990-2032 ต่ำกว่า 1990 ให้เปิด short

Key factor to watch

Country	Event	Forecast	Previous
Tuesday, April 25, 2023			
US	รายงานความเชื่อมั่นผู้บริโภคจากซีบี	104.0	104.2
Wednesday, April 26, 2023			
US	ยอดคำสั่งซื้อสินค้าคงทน (เดือนต่อเดือน)	-0.2%	-0.14%
US	สินค้าคงคลังน้ำมันดิบ	-1.088M	-4.581M
Thursday, April 27, 2023			
US	จำนวนคนที่ยื่นขอรับสวัสดิการว่างงานครั้งแรก	250K	245K

SPDR Holding Status

SPDR 923.68 tons (-2.89, -0.31%)

Short term real yield

5Yr. = 1.36% (+1 bpsDoD, -29 bpsYTD)

Source: investing.com

ผู้จัดทำ ปณณวิชัย ฤทธาสิริพันธ์ นักวิเคราะห์การลงทุนปัจจัยพื้นฐานด้านตลาดทุน ID 101198 Tel. +662 5081567 Ext 3516
ผู้ช่วยนักวิเคราะห์ ชุตินธร วิกุลศุภภักดิ์, นภคัทธ์ ศรีศักดิ์ดา

