

Investment Strategy

- **สรุปภาพรวมตลาด:**
- หุ้นเอเชียเริ่มต้นสัปดาห์ด้วยการปรับตัวขึ้นโดดเด่น นำโดยหุ้นจีน ดัชนี HSCIE +2.05% และ CSI 300 +1.40% ได้แรงหนุนจากสัญญาณการฟื้นตัวของราคามันในจีนและกำไรบริษัท โดยตลาดคาดว่ากว่า 70% ของบริษัทใน CSI300 จะรายงานกำไรไตรมาสหนึ่งสูงขึ้นเมื่อเทียบกับปีก่อนหน้า เซานี้ติดตามตัวเลข GDP จีนในไตรมาส 1 คาดขยายตัวโดดเด่น 4.0% yoy ด้าน Nikkei 225 ยังคงรักษาสถิติปิดบวก 7 วันติด ตอรับเข่นอ่อนค่าหุ้นกลุ่มส่งออก ขณะเดียวกันหุ้นกลุ่มแบงก์ปรับตัวขึ้นรับ Sentiment เชิงบวกจากแบงก์ในสหรัฐ
- S&P 500 +0.33% ได้แรงหนุนจากแรงซื้อหุ้นกลุ่มการเงินและกลุ่มอุตสาหกรรม +1.1% และ +0.8% ตามลำดับ หลังปรับไตรมาส 1 สหรัฐฯ ออกมาดีกว่าคาด ขณะที่หุ้นกลุ่มเทคโนโลยี ถูกกดดันจาก Alphabet ที่ปรับตัวลง -2.9% หลัง Samsung กำลังพิจารณาแทนที่เครื่องมือค้นหาจาก Google เป็น Bing ของ Microsoft สัปดาห์นี้ติดตามความเห็นเจ้าหน้าที่ระดับสูงของเฟดอย่างน้อย 8 ราย
- ดอลลาร์แข็งค่าขึ้น 0.54% หลังกิจกรรมโรงงานในนิวยอร์กเดือนเม.ย. ดีดตัวขึ้น ปัจจุบันตลาดกำลังประเมินโอกาสที่เฟดจะขึ้นดอกเบี้ยอีกครั้งหลังการประชุมเดือน พ.ค. ด้านราคามันและทองคำถูกกดดันจากดอลลาร์ปิดตัว -1.99% และ -0.46% ตามลำดับ นอกจากนี้ ราคามันยังปรับตัวลงหลังข่าวอิรักอาจอนุญาตให้มีการส่งออกน้ำมันจากเคอร์ดิสถานอีกครั้ง
- กลยุทธ์การลงทุนเราเชื่อว่าตลาดยังอยู่ในโหมด Risk-off และ เน้น Trading เป็นรายตัว เราเชื่อว่าตอนนี้ตลาดจะโฟกัสกับประเด็น US CDS (Credit Default Swap) ที่ปรับตัวสูงขึ้นสูงสุดตั้งแต่ปี 2011 ทำให้ความกังวลเรื่อง Financial Stability กลับมาเป็นประเด็นอีกครั้ง ภาพในประเทศติดตามการ Preview งบกลุ่มอื่นๆ อาทิ พลังงาน ค่าปลีก ทองเที่ยว แนะนำ Trading กลุ่ม Domestic, Defensive, Dividend

วันนี้แนะนำ **SAT** : การแถลงตัวเลขรถยนต์เดือนมี.ค. ของ ส.อ.ท. ในอังคารที่จะถึงนี้ เราเชื่อว่ากำลังการผลิตของรถยนต์ในเดือนมี.ค.แนวโน้มดีขึ้นต่อเนื่องจากเดือน ก.พ. หรือราว 150K-160Kคัน/เดือน (1.95ล้านคัน/ปี)ใกล้เคียงกับช่วงก่อนโควิด-19, ราคาเหล็กในประเทศที่ลดลงใน 1Q23 ส่งผลบวกต่อกำไรและ GPM (%) ของ SAT

SSP : ราคาปรับตัวลดลงมาตามกลุ่มรฟ. หลังข่าวกพ. ปรับลดค่าไฟเหลือ 4.70 บาท/หน่วย โดยราวๆ 20% MW รวมของ SSP เกี่ยวข้องกับค่า Ft บริษัทฯขณะประมวลโครงการรับซื้อไฟฟ้าจากพลังงานหมุนเวียนในรูปแบบ Feed-in Tariff (FiT) รวม 170.5 MW และ พอร์ตโรงไฟฟ้าปัจจุบันของ SSP อยู่ที่ราว 236 MW / SSP ตั้งเป้าหมายกำลังการผลิตราว 500 MW ในอนาคต

HANA : ราคาหุ้นปรับตัวลงจากความกังวลตลาดโทรศัพท์ที่อ่อนแอ และข่าวสหรัฐฯเล็งปิดกั้นไม่ให้ลงทุนในอุตสาหกรรม ชิป คิวอนตัมและ AI จีน อย่างไรก็ตามเรามองว่าผลประกอบการที่หดตัวช่วง 1H23F เป็นเรื่องที่ตลาดรับรู้ไปแล้ว โดยธุรกิจหลักจะมีการฟื้นตัวใน 2H23F และ HANA ไม่ได้รับผลกระทบจากข่าวที่สหรัฐฯปิดกั้นจีน เนื่องจากมีสัดส่วนรายได้จากกลุ่มเทคโนโลยีขึ้นสูงจำกัด ราคาหุ้นที่ลดลงแรงจึงเป็นโอกาสในการเข้าซื้อ โดยเราให้ราคาเป้าหมายอยู่ที่ 65 บาท

Fundamental Stock

- **SPALI**: เราคาดว่ากำไรรายไตรมาสของ SPALI ที่ต่ำสุดในปีนี้จะอยู่ใน 1Q23F โดยมีกำไรสุทธิลดลง 53.3% qoq และ 13.9% yoy เป็น 1.01 พันล้านบาท เราคาดว่ากำไรสุทธิใน 2Q23F จะเพิ่มขึ้น qoq โดยได้รับแรงสนับสนุนจากการโอนที่สูงขึ้นและอัตรากำไรขั้นต้นที่อยู่อาศัยที่ดีขึ้น ค่าแนะนำ คือ ราคาเป้าหมายลดลงที่ 23.75 บาท จากการเติบโตของกำไรสุทธิที่ช้าลงในปี 2023-24
- **Hospitals**: เราคาดว่ากลุ่มการแพทย์จะมีกำไรไปกตลดลง 29% yoy แต่เพิ่มขึ้น 4% qoq ใน 1Q23 กลุ่มการแพทย์เป็นที่นิยมของนักลงทุนต่างชาติ YTD และให้ระวังการปรับน้ำหนักการลงทุนหากพรรคเพื่อไทยจัดตั้งรัฐบาลชุดใหม่ เรายังแนะนำ Neutral กลุ่มนี้ โดยมี BH เป็นหุ้น Top pick

CGS-CIMB : ตัวเลขทางเศรษฐกิจที่ควรติดตาม

- 26 เม.ย. : สหรัฐประกาศตัวเลข Wholesale Inventories MoM เดือน มี.ค.
- 27 เม.ย. : สหรัฐประกาศตัวเลข GDP Annualized QoQ ไตรมาส1/23 จากไตรมาสก่อนหน้าที่ 2.6%
- 27 เม.ย. : สหรัฐประกาศตัวเลข Personal Consumption ไตรมาส1/23 จากไตรมาสก่อนหน้าที่ 1.0%
- 27 เม.ย. : สหรัฐประกาศตัวเลข Pending Home Sales MoM เดือน มี.ค. จากเดือนก่อนหน้าที่ 0.8%
- 28 เม.ย. : สหรัฐประกาศตัวเลข Personal Income เดือน มี.ค. จากเดือนก่อนหน้าที่ 0.3%

Market Summary

Market Data	Close	Chg	Chg (%)
SET Index	1,558.36	-6.74	-0.43%
High	1,572.43	7.33	0.47%
Low	1,549.64	-15.46	-0.99%
SET 50 Index	938.50	-5.00	-0.53%
SET 100 Index	2,100.91	-10.86	-0.51%
MAI Index	519.24	-5.18	-0.99%
Volume (m share)	16,544.52		
Value (Btmn)	57,649.47		
P/E (x)	18.66		
DOW JONES	33,808.96	22.34	0.07%
NASDAQ	12,072.46	12.90	0.11%
FTSE100	7,914.13	11.52	0.15%
JAPAN	28,564.37	-93.20	-0.33%
HONG KONG	20,075.73	-321.24	-1.57%
KOREA	2,544.40	-18.71	-0.73%
SINGAPORE	3,321.82	8.41	0.25%
MALAYSIA	1,422.11	0.00	0.00%
CHINA	3,301.26	-65.77	-1.95%
PHILIPPINES	6,520.44	0.00	0.00%
VIETNAM	1,042.91	-6.34	-0.60%
INDONESIA	6,821.81	0.00	0.00%
INDIA	59,655.06	22.71	0.04%

SET Daily Trading (THB m)	Buy	Sell	Net
Local Institutions	5,136.92	4,843.65	293.27
Proprietary Trading	4,316.74	5,027.04	-710.30
Foreign Investors	32,212.46	31,048.35	1,164.11
Local Individuals	15,983.35	16,730.43	-747.08

Bond Trading - Net (THB m)	Short-term (TTM<1Y)	Long-term (TTM>1Y)	Total
Asset Mgmt. Companies	7,984.99	74.15	8,059.14
Domestic Companies	29.63	113.40	143.03
Foreign Companies	-997.23	-1,042.27	-2,039.50
Total Trading Value	27,763.98	8,340.83	36,104.81

Fixed Income	Close	Chg	Chg (%)
U.S. Bond Yield - 10Y (%)	3.56	0.03	0.86%

Commodities	Close	Chg	Chg (%)
WTI Crude (Nymex) (US\$/bbl)	77.87	0.58	0.75%
Brent Crude (US\$/bbl)	81.66	0.56	0.69%
Singapore GRM (US\$/bbl)	2.54	0.19	8.09%
Newcastle Coal Spot (US\$/ton)	190.35	-1.40	-0.73%
Gold Spot (Comex) (US\$/oz)	1979.50	-28.10	-1.40%
Baltic Dry Index	1504.00	72.00	5.03%

CURRENCY	Close	Chg	Chg (%)
USD/THB	34.34	0.03	0.08%
USD/JPY	134.16	-0.05	-0.04%
EUR/USD	1.11	0.01	1.17%

Source : Aspen, Bloomberg, ThaiBMA, Datastream

Technical Pick

SET Index : SET Index ถูกขายต่อเนื่องหลุดแนวรับที่ 1560 ลงไป แต่เราแนะนำให้ใช้เป็นจังหวะในการเข้าซื้อในหุ้นรายตัว เพื่อคาดหวังการปรับตัวเพิ่มขึ้นไปทดสอบแนวต้านที่ 1600

SC

แนวรับ : 4.24 และ 4.20
แนวต้าน : 4.40 และ 4.50
STOP LOSS ถ้าราคาหุ้นปิดต่ำกว่า 4.14

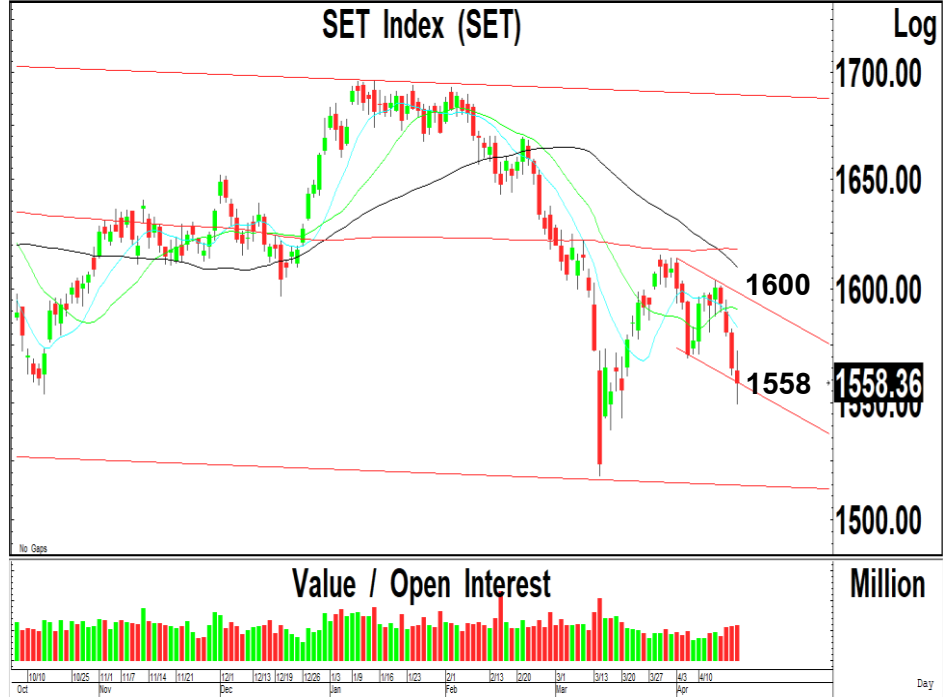
ASW

แนวรับ : 8.70 และ 8.60
แนวต้าน : 9.00 และ 9.30
STOP LOSS ถ้าราคาหุ้นปิดต่ำกว่า 8.45

Technical highlights

SET Index : ซื้อที่แนวรับ 1555-1560 แนวต้าน 1600

ทิศทางตลาด : SET Index ปิดที่ 1,558.36 จุด ลดลง 6.74 จุด มูลค่าการซื้อขาย 57,649 ล้านบาท ตลาดหุ้นไทยเมื่อสัปดาห์ที่ผ่านมาปรับตัวลดลงเกิดสัญญาณขายทางเทคนิคลงไปทดสอบแนวรับสำคัญที่ 1560 หลังจากทดสอบแนวต้านที่ 1600



Daily: ปรับตัวลดลงเกิดสัญญาณขายทางเทคนิคต่อเนื่องลงไปทดสอบแนวรับสำคัญที่ 1555-1560 หลังจากปรับตัวลดลงหลุดแนวรับที่ 1585 และ 1570 ลงไป พร้อมด้วยมูลค่าการซื้อขายที่เพิ่มสูงขึ้น แต่เราคาดว่า การปรับตัวลดลงไปทดสอบแนวรับที่ 1560 น่าจะโอกาสฟื้นตัวกลับขึ้นไป แต่ถ้าปรับตัวลดลงไปเคลื่อนไหวต่ำกว่า 1544 จะมีโอกาสปรับตัวลดลงไปทดสอบจุดต่ำสุดเดิมที่ระดับ 1510 ในขณะที่การฟื้นตัวเหนือระดับ 1560 กลับขึ้นไป จะแนวต้านที่ 1600

กลยุทธ์ : SET Index ถูกขายต่อเนื่องหลุดแนวรับที่ 1560 ลงไป แต่เราแนะนำให้ใช้เป็นจังหวะในการเข้าซื้อในหุ้นรายตัว เพื่อคาดหวังการปรับตัวเพิ่มขึ้นไปทดสอบแนวต้านที่ 1600 ถ้าทะลุผ่านขึ้นไปได้ จะมีแนวต้านถัดไปที่ 1618 และ 1625 เป็นจังหวะขายทำกำไร และมีแนวรับสำคัญที่ 1544

Most Active Value:		แนวรับ	แนวต้าน
KBANK	สัญญาณฟื้นตัว แนวรับสำคัญ 126 แนวต้าน 130 และ 135	128 / 126	130 / 135
KTB	สัญญาณซื้อ แนวโน้มขึ้นทดสอบ 19.00 และ 19.20 แนวรับสำคัญ 17.70	18.00 / 17.70	18.30 / 19.00
SCB	สัญญาณฟื้นตัว แนวต้านสำคัญ 105 ถ้าทะลุผ่านขึ้นไปได้ แนวต้านถัดไป 110	102 / 100	104 / 105
EA	แนวโน้มลงทดสอบ 67.00 แนวต้านสำคัญ 74.00	69.00 / 67.00	72.00 / 74.00
BBL	แนวโน้มขึ้นทดสอบ 162 และ 165 แนวรับสำคัญ 155	158 / 157	162 / 165
TISCO	แนวโน้มลงทดสอบ 90.00 แนวต้าน 93.00	91.00 / 90.00	92.00 / 93.00
TTB	แนวโน้มขึ้นทดสอบ 1.54 และ 1.58 แนวรับสำคัญ 1.39	1.48 / 1.46	1.54 / 1.58
DELTA	แนวรับสำคัญ 880 ถ้าหลุดแนวรับถัดไป 840 แนวต้าน 910	880 / 840	900 / 910
PTTEP	แนวรับ 154 ถ้าหลุดแนวรับถัดไป 150 แนวต้าน 157	154 / 150	156 / 157
GULF	แนวโน้มลงทดสอบ 50.00 และ 49.00 แนวต้าน 52.00	50.00 / 49.00	51.50 / 52.00

SC Asset Corporation (SC TB; THB 4.24) – ชื้อ

- แนวรับ : 4.24 และ 4.20
- แนวต้าน : 4.40 และ 4.50
- ราคาหุ้นปรับตัวเพิ่มขึ้นเกิดสัญญาณฟื้นตัวทางเทคนิค พร้อมด้วยปริมาณการซื้อขายที่เพิ่มสูงขึ้น หลังจากปรับตัวลดลงไปทดสอบแนวรับของกรอบแนวโน้มขาขึ้น ทำให้แนวโน้มหลักยังมีโอกาสปรับตัวเพิ่มขึ้นต่อเนื่อง
- MACD ปรับตัวเพิ่มขึ้นเหนือเส้นค่าเฉลี่ยในแดนลบ เครื่องมือทางเทคนิคชี้วัดแนวโน้มเคลื่อนไหวเหนือแนวโน้มสั้น RSI ปรับตัวเพิ่มขึ้นเข้าใกล้ระดับ 50
- แนะนำซื้อ SC โดยมีแนวรับที่ 4.24 และ 4.20 เพื่อคาดหวังการปรับตัวเพิ่มขึ้นไปทดสอบแนวต้านที่ 4.40 และ 4.50 เป็นจุดขายทำกำไร
- STOP LOSS ถ้าราคาหุ้นปิดต่ำกว่า 4.14



Assetwise (ASW TB; THB 8.70) – ชื้อ

- แนวรับ : 8.70 และ 8.60
- แนวต้าน : 9.00 และ 9.30
- ราคาหุ้นปรับตัวเพิ่มขึ้นเกิดสัญญาณฟื้นตัวทางเทคนิค พร้อมด้วยปริมาณการซื้อขายที่เพิ่มสูงขึ้น หลังจากปรับตัวเพิ่มขึ้นทำจุดสูงสุดใหม่ ทำให้แนวโน้มหลักยังมีโอกาสปรับตัวเพิ่มขึ้นต่อเนื่อง
- MACD ปรับตัวเพิ่มขึ้นเหนือเส้นค่าเฉลี่ยในแดนบวก เครื่องมือทางเทคนิคชี้วัดแนวโน้มขึ้นเคลื่อนไหวเหนือแนวโน้มลง RSI ปรับตัวเพิ่มขึ้นเหนือระดับ 60
- แนะนำซื้อ ASW โดยมีแนวรับที่ 8.70 และ 8.60 เพื่อคาดหวังการปรับตัวเพิ่มขึ้นไปทดสอบแนวต้านที่ 9.00 และ 9.30 เป็นจุดขายทำกำไร
- STOP LOSS ถ้าราคาหุ้นปิดต่ำกว่า 8.45



Trading Pick Follow up:

		แนวรับ	แนวต้าน
TTB	แนวโน้มขึ้นทดสอบ 1.54 และ 1.58 แนวรับสำคัญ 1.39	1.48 / 1.46	1.54 / 1.58
EKH	แนวโน้มขึ้นทดสอบ 8.70 และ 9.00 แนวรับสำคัญ 7.90	8.30 / 8.15	8.70 / 9.00
CENDEL	แนวโน้มขึ้นทดสอบ 57.50 และ 59.00 แนวรับสำคัญ 53.00	55.00 / 54.00	57.50 / 59.00
AP	แนวโน้มขึ้นทดสอบ 12.80 และ 13.20 แนวรับสำคัญ 12.00	12.40 / 12.20	12.80 / 13.20
DOHOME	แนวโน้มขึ้นทดสอบ 14.80 และ 15.20 แนวรับสำคัญ 13.20	13.80 / 13.60	14.80 / 15.20
NCAP	แนวโน้มขึ้นทดสอบ 4.40 และ 4.70 แนวรับสำคัญ 3.88	4.04 / 3.98	4.40 / 4.70
CPALL	แนวโน้มขึ้นทดสอบ 66.00 และ 67.00 แนวรับสำคัญ 62.00	63.00 / 62.00	66.00 / 67.00
PJW	STOP LOSS หลังจากปรับตัวลดลงต่ำกว่า 4.48 ลงไป แนวรับถัดไป 4.30	4.30 / 4.20	4.48 / 4.54

Thailand Derivative Market

SET50 Index Futures

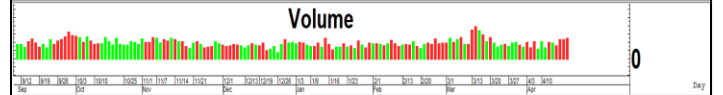
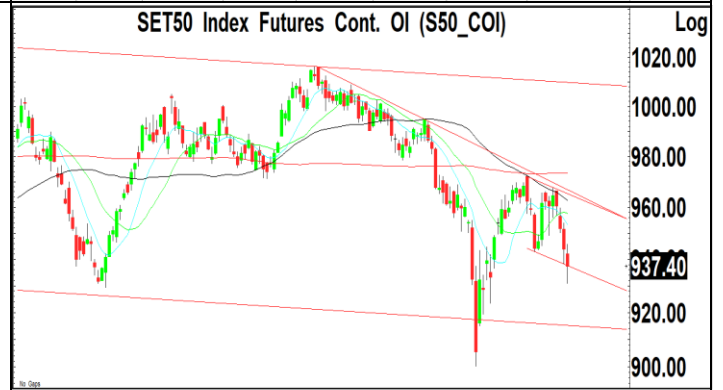
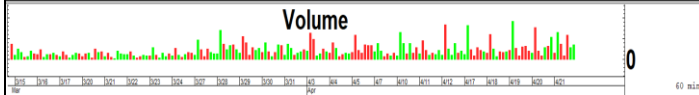
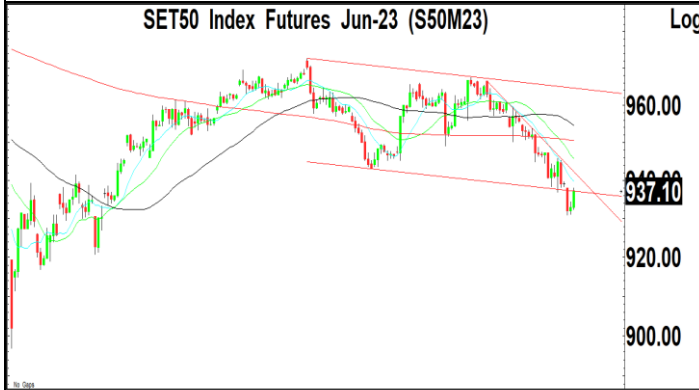
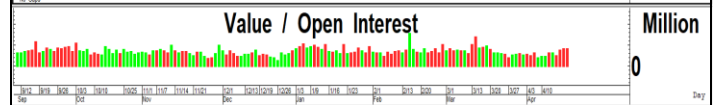
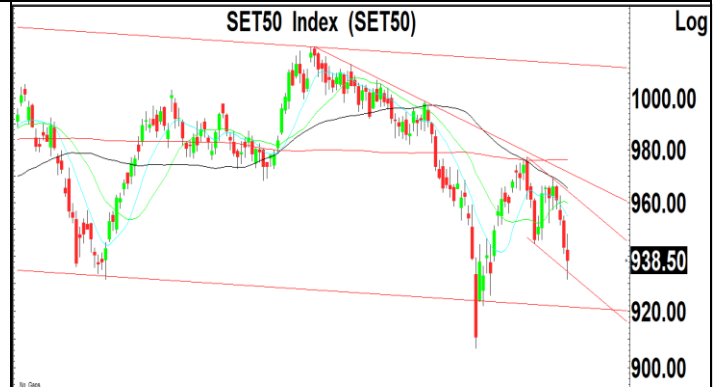
S50M23:937.10 ปรับตัวลดลงไปทำจุดต่ำสุดที่ 930 ก่อนที่จะฟื้นตัวกลับขึ้นไปปิดที่บริเวณแนวรับสำคัญ 937 หลังจากปรับตัวลดลงหลุดแนวรับที่ 940 ลงไป ทำให้แนวโน้มในระยะสั้นยังมีความเสี่ยงในการปรับตัวลดลงไปทดสอบแนวรับถัดไปที่ 930 และ 920 โดยมีแนวต้านที่ 944 ถ้าฟื้นตัวกลับขึ้นไป จะมีโอกาสปรับตัวเพิ่มขึ้นไปทดสอบแนวต้านที่ 960

แนวรับ : 937 และ 930

แนวต้าน : 944 และ 950

คำแนะนำ: เราแนะนำให้ STOP LOSS สถานะ Long ใน S50M23 ถ้าปรับตัวลดลงต่ำกว่า 937 ลงไป แนวรับถัดไปที่ 930 แนวต้านสำคัญ 944

STOP LOSS สถานะ Long ถ้า S50M23 ปรับตัวลดลงต่ำกว่า 937



Thailand Derivative Market

Spot Gold:1983 ราคาทองคำปรับตัวลดลงไปทดสอบแนวรับที่ 1980 หลังจากเคลื่อนไหวออกด้านข้างเพื่อสร้างฐานที่บริเวณ 2000 ซึ่งเรายังคงคาดว่าแนวโน้มในระยะสั้นยังมีความเสี่ยงในการปรับตัวลดลงไปทดสอบแนวรับที่ 1920 และ 1900 ถ้าปรับตัวลดลงต่ำกว่า 1970 ลงไป โดยมีแนวต้านสำคัญที่ 2010 ในขณะที่ค่าเงินบาทเกิดสัญญาณฟื้นตัวทางเทคนิคเหนือเส้นแนวโน้มขาลงที่ 34.20 โดยมีแนวต้านถัดไปที่ 34.50 และ 35.00

แนวรับ : 1985 และ 1970

แนวต้าน : 2010 และ 2020

คำแนะนำ: เราแนะนำให้ Open Short ใน GOM23 ที่แนวต้าน 2010 เพื่อคาดหวังการปรับตัวลดลงไปทดสอบแนวรับที่ 1985 และ 1970

STOP LOSS สถานะ Short ถ้า GOM23 ปรับตัวเพิ่มขึ้นเหนือ 2035

GF10M23 แนวรับ 32400 และมีแนวต้าน 32700

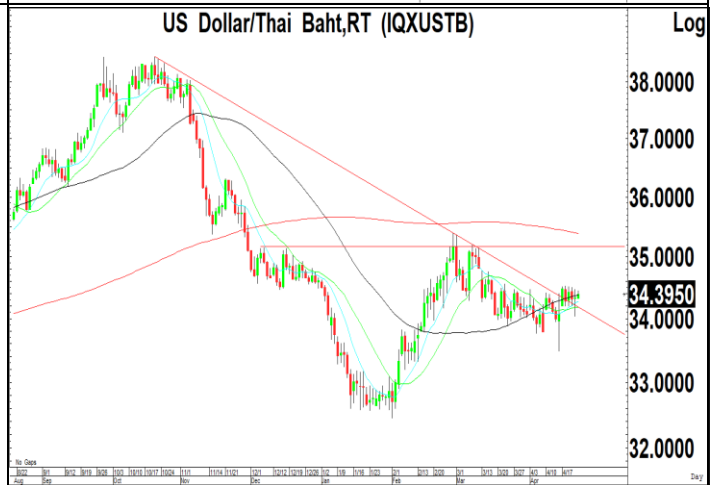
10 Baht Gold Futures Cont. OI (GF10_COI)



Gold Spot Price,RT (IQXGL)



US Dollar/Thai Baht,RT (IQXUSTB)



Thailand Derivative Market

<p>KTBM23</p> <p>ราคาหุ้นปรับตัวเพิ่มขึ้นเกิดสัญญาณซื้อทางเทคนิคไปทดสอบแนวต้านสำคัญที่ 18.30 ถ้าสามารถทะลุผ่านขึ้นไปได้ จะมีโอกาสปรับตัวเพิ่มขึ้นไปทดสอบแนวต้านถัดไปที่ 19.00-19.20 แต่ถ้าปรับตัวลดลงต่ำกว่า 17.70 ลงไป จะมีโอกาสปรับตัวลดลงไปทดสอบแนวรับที่ 17.00</p> <p style="text-align: center;">แนวรับ : 17.70 และ 17.00 แนวต้าน : 18.30 และ 19.00</p> <p>คำแนะนำ: เราแนะนำให้ Open Long ใน KTBM23 เพื่อคาดหวังการปรับตัวเพิ่มขึ้นไปทดสอบแนวต้านที่ 19.00 แต่ถ้าปรับตัวลดลงต่ำกว่า 17.70 ให้ Open Short</p> <p>STOP LOSS สถานะ Long ถ้า KTBM23 ปรับตัวลดลงต่ำกว่า 17.70</p>	<p style="text-align: center;">Krungthai Bank PCL (KTB)</p> <p style="text-align: right;">Log</p> <p style="text-align: right;">18.20 16.00 14.00 13.00</p> <p style="text-align: right;">0</p> <p style="text-align: right;">Million</p> <p style="text-align: right;">Day</p>
<p>KBANKM23</p> <p>ราคาหุ้นปรับตัวเพิ่มขึ้นเกิดสัญญาณฟื้นตัวทางเทคนิคเหนือแนวรับสำคัญของกรอบแนวโน้มขาลงที่ 126 หลังจากปรับตัวลดลงหลุดแนวรับที่ 130 ลงไป ซึ่งเราคาดว่า แนวโน้มของราคาหุ้นน่าจะมีโอกาสฟื้นตัวกลับขึ้นไป โดยมีแนวต้านที่ 130 ถ้าทะลุผ่านขึ้นไปได้ จะมีแนวต้านถัดไปที่ 135 และ 140 แต่มีแนวรับสำคัญที่ 126</p> <p style="text-align: center;">แนวรับ : 128 และ 126 แนวต้าน : 132 และ 135</p> <p>คำแนะนำ: เราแนะนำให้ Open Long ใน KBANKM23 ที่แนวรับ 128 เพื่อคาดหวังการปรับตัวเพิ่มขึ้นไปทดสอบแนวต้านที่ 132 และ 135</p> <p>STOP LOSS สถานะ Long ถ้า KBANKM23 ปรับตัวลดลงต่ำกว่า 126</p>	<p style="text-align: center;">Kasikornbank PCL (KBANK)</p> <p style="text-align: right;">Log</p> <p style="text-align: right;">160.00 150.00 140.00 128.50</p> <p style="text-align: right;">0</p> <p style="text-align: right;">Million</p> <p style="text-align: right;">Day</p>
<p>SCBM23</p> <p>ราคาหุ้นปรับตัวเพิ่มขึ้นเกิดสัญญาณฟื้นตัวทางเทคนิคเหนือแนวรับที่ 100 หลังจากปรับตัวลดลงไปเคลื่อนไหวต่ำกว่าเส้นค่าเฉลี่ย 200 วันที่ 105 แต่เราคาดว่า การฟื้นตัวเหนือแนวรับที่ 100 กลับขึ้นไป จะมีโอกาสปรับตัวเพิ่มขึ้นไปทดสอบแนวต้านที่ 105 ถ้าทะลุผ่านขึ้นไปได้ จะมีแนวต้านถัดไปที่ 108</p> <p style="text-align: center;">แนวรับ : 102 และ 100 แนวต้าน : 105 และ 108</p> <p>คำแนะนำ: เราแนะนำให้ Open Long ใน SCBM23 ที่แนวรับ 102 เพื่อคาดหวังการปรับตัวเพิ่มขึ้นไปทดสอบแนวต้านที่ 105 และ 108</p> <p>STOP LOSS สถานะ Long ถ้า SCBM23 ปรับตัวลดลงต่ำกว่า 99.00</p>	<p style="text-align: center;">SCB X PCL With SCB Bank PCL (SCB)</p> <p style="text-align: right;">Log</p> <p style="text-align: right;">110.00 103.00 100.00 95.00 90.00</p> <p style="text-align: right;">0</p> <p style="text-align: right;">Day</p>

ข่าวเด่นรอบวัน

DELTA	DELTA หลุดกรงขัง ตลท.ถือไม่เรียวกุม จับตา DELTA พ้นมาตรการกำกับซื้อขายวันนี้วันแรก หลังเข้ากรงมานาน 3 สัปดาห์ กดราคาหุ้นวูบแรง 22% ด้าน ตลท. ส่งหนังสือเตือน ดึงสติให้ผู้ลงทุนรอบคอบก่อนเข้าตะลุมบอน แนะนำศึกษาบทวิเคราะห์ ซึ่งถ้ายังแผลงฤทธิ์เงินเกินงาม จะ ถูกยกระดับกำกับการซื้อขายระดับ 2 ระดับ 3 ทันที -ทันหุ้น
SCB	SCB โชว์นิวไฮขาขึ้น NIM ขยับเพิ่มได้อีก SCB โชว์กำไรไตรมาส 1 ทบสถิติตั้งแต่โควิด กลับสู่เจียด 1.1 หมื่นล้านบาท แม้ว่าตั้งสำรองหนี้เสีย 9.9 พันล้านบาท ต้นอัตราตั้งสำรองหนี้เสียสูงแตะ 163.8% เป็นอัตราที่สูงน่าสยใจ ซึ่งส่วนต่างอัตราดอกเบี้ย (NIM) สูงแตะ 3.46% ต้น กำไรโตเด่น ทำให้แบงก์กล้าตั้งสำรองเพิ่ม ไตรมาส 2 มีแวว NIM ขยับเพิ่มอีก -ทันหุ้น
KBANK	KBANK กำไรดีแต่รั้งท้าย ติดหล่มต้องสำรองสูงต่อ KBANK ส่งซิกความกังวลหนี้ลูกค้ารายใหญ่อยู่ที่ 7.6 พันล้านบาท Q1/2566 ตั้งสำรองสูงต่อ แต่กำไรยังแตะหมื่น ล้านลดลงแค่ 4% ได้ NIM สูงเข้ามาช่วย แต่รั้งท้ายกลุ่มแบงก์ที่กำไรโตเด่น -ทันหุ้น
III	III ขนส่งโตทุกช่องทาง ชูโปรเจกต์บุกลาว-จีน III ส่งซิกไตรมาส 2/2566 การขนส่งทุกช่องทางโตกระฉูด ล่าสุดจับมือไปรษณีย์ไทย ลุยขนส่งลาว-จีน คาดวอลุ่ม เพิ่มครึ่งปีหลัง เตรียมส่งบริษัทย่อย AOTGA ผู้ให้บริการภาคพื้นอากาศยานเข้าประมูลลานจอด และอุปกรณ์ภาคพื้นที่ย้าย การให้ไปยังสนามบินสุวรรณภูมิ คาดสรุปไตรมาส 3/2566 นี้ -ทันหุ้น
WHA	WHA โลกการค้าหนูน มีที่ดินรอโอน 500 ไร่ WHA พุ่งผลงานไตรมาส 1/2566 เค้น หลังไทย-จีนเปิดประเทศเต็มรูปแบบ ลูกค้านำเข้าสำรวจ-โอน กรรมสิทธิ์อื้อ แยมยังมีสัญญาอยู่ระหว่างโอนกรรมสิทธิ์ในมืออีกกว่า 400-500 ไร่ ด้านโลจิสติกส์เนื้อหอมโค้งแรกให้เช่าพื้นที่ ไปหลักหมื่นตารางเมตร มองการเลือกตั้งไม่กระทบการลงทุนจากต่างชาติ -ทันหุ้น
HARN	HARN ครึ่งปีแรกโตแกร่ง แบ็กถือกรอสงมอบ 400 ล. HARN มองผลงานครึ่งแรก 2566 โตเด่น สต็อกสินค้าราคาถูก ต้นทุนลด แกรมเงินบาทแข็งนำเข้าสินค้าสบายๆ มั่นใจหนุนทั้งปีรายได้เข้าเป้า 1.3 พันล้านบาท ด้านผู้บริหาร "วิรัฐ สุขชัย" อวดแบ็กถือแน่นกว่า 400 ล้านบาท ปักธง รายได้ปีนี้ 1.3 พันล้านบาท -ทันหุ้น
TMI	TMI โกลด์ฟิลด์โรงไฟฟ้า บริหารต้นทุนหนุนมาร์จิ้น TMI ส่งสัญญาณผลงานครึ่งปีแรกสดใส ปักเป้าธุรกิจอุปกรณส่องสว่างโตไม่ต่ำกว่า 15% ลูกค้านำเข้ารัฐ-เอกชนเข้า เพียง ส่งซิกบริหารต้นทุนดี หนุนมาร์จิ้นฟู ฟากผู้บริหาร "ธีระชัย ประสิทธิ์รัตนพร" เร่งปิดดีลโรงไฟฟ้าเติมพอร์ต ระบุ เติบโตเครื่องเต็มกำลัง 5.4 เมกะวัตต์ -ทันหุ้น

ข่าวเด่นรอบวัน

TM	<p>TM ซื้ออุปกรณ์แพทย์บูม รุกกลุ่มผู้สูงอายุต้นยอด</p> <p>TM ส่งอุตสาหกรรมเครื่องมือแพทย์ในประเทศโตต่อเนื่อง เติบโตประมาณ 5-8% ต่อปี หนุนธุรกิจบริษัทสะท้อนถึงความต้องการใช้อุปกรณ์ทางการแพทย์ พร้อมรุกขายสินค้าผ่านร้าน TM CARE SHOP เจาะกลุ่มลูกค้าผู้สูงอายุ "อุปกรณ์ป้องกันการดิ่ง" เพื่อทดแทนการผูกมือผู้ป่วย ตั้งเป้ารายได้รวมปี 2566 แต่ละระดับ 650-680 ล้านบาท –ทันหุ้น</p>
TKN	<p>TKN จ่อรับอานิสงส์กรูปรูทวิจิ้นเข้าไทยต้นผลงาน Q2 โตต่อ</p> <p>TKN มองแนวโน้มไตรมาส 2/2566 โตต่อเนื่อง เตรียมรับกรูปรูทวิจิ้นทยอยเข้าไทยช่วงวันหยุดยาวเดือนพฤษภาคม ดันยอดขายร้าน Taokaenoi Land ส่วนตลาดต่างประเทศเข้าสู่ช่วงไฮซีซั่น เตรียมเปิดตัวฟรีเซ็นเตอร์ใหม่ ขยายตลาดแฟนคลับจีน มั่นใจรายได้เติบโตไม่ต่ำกว่า 15% –ทันหุ้น</p>
SPALI	<p>SPALI รุกลงทุนต่างแดน โภยยอดขายทะเล 2 หมื่นล.</p> <p>SPALI ไขว่ยอดขายต่างประเทศทะเล 2 หมื่นล้านบาท จาก 12 โครงการ ในประเทศออสเตรเลีย ลั่นพร้อมขยายการลงทุนต่อเนื่อง หลังมีพันธมิตรที่ดี แคมเปญทางการเงินแข็งแกร่ง เพิ่มศักยภาพการเติบโต –ทันหุ้น</p>
LPH	<p>LPH ปักธงรายได้โต 15% ประกันสังคมต้นอัฟไซค์</p> <p>LPH รับอานิสงส์ประกันสังคมขึ้นค่ารักษาเป็น 1,808 บาทต่อราย หนุนรายรับพุ่ง พร้อมวางหมากปีนี้รายได้ค่ารักษาปกติทะยาน 15% จากปีก่อน อานิสงส์ยอดผู้ใช้บริการขยายตัว แคมเปญหน้าขยายฐานผู้ป่วยต่างชาติ อัฟฐานไทยเงินเพิ่ม –ทันหุ้น</p>
DTCENT	<p>DTCENT เทียบพื้นที่ลูกค้าหนุนออเดอร์เล็งลงทุนต่อยอด</p> <p>DTCENT ส่งสัญญาณไตรมาส 1/2566 แจ่ม เปิดประเทศ-ท่องเที่ยวฟื้น หนุนดีมานด์ใช้ GPS Tracking ขยายตัว เนื้อหอมพาร์ทเนอร์ BRS จีบใช้ระบบจีพีเอส แยมอยู่ระหว่างศึกษาขยายลงทุน คาดว่าจะชัดเจนในปีนี วางเป้าปี 2566 รายได้โต 10-15% –ทันหุ้น</p>
KTIS	<p>KTIS เก็งน้ำตาลติดถึงปีหน้า เตรียมรับทรัพย์กลุ่มธุรกิจโต</p> <p>KTIS คาดสภาพอากาศแปรปรวน ต้นราคาน้ำตาลในตลาดโลกทรงตัวสูงถึงปีหน้า เล็งผนึกเกษตรกรบำรุงต่ออ้อยรักษาปริมาณอ้อยเข้าฤดูหีบปี 2566/2567 หลังปิดหีบปีนี้สามารถผลิตน้ำตาลได้เพิ่มขึ้นราว 10% YoY ทั้งมีวัตถุดิบส่งต่อธุรกิจเอทานอล, โรงไฟฟ้าชีวมวล, และโรงงานผลิตบรรจุภัณฑ์รักษ์โลก หนุนผลการดำเนินงานดีทุกกลุ่มธุรกิจ –ทันหุ้น</p>
SFLEX	<p>SFLEX ส่งซิกมารุทวิจิ้นขึ้น จับตาสรุปดีลเวียดนาม Q3</p> <p>SFLEX พุ่งยอดขายโค้งแรกทะยาน หลังกิจกรรมเศรษฐกิจและกำลังซื้อในประเทศฟื้นตัว ดีมานด์ขยายตัวอย่างต่อเนื่อง แคมเปญโรงงานหนุนคุ่มต้นทุนดีขึ้น ดันมารุทวิจิ้นดีดตัว เล็งจัดซื้อเครื่องจักรใหม่รองรับออเดอร์ของเซ็มฉีดยา จับตาข้อสรุปดีลเวียดนามสิ้นสุดต้นไตรมาส 3/2566 พร้อมอัปเดตรับศึกษาดีลใหม่ –ทันหุ้น</p>

NVDR Trading

ประจำวันที 21 เมษายน 2566

NVDR TOP Value		NVDR TOP Value	
Top 25 NVDR Net Buy		Top 25 NVDR Net Sell	
1. SCB	818,806,010	1. DELTA	-447,018,942
2. KTB	652,513,041	2. TISCO	-356,092,950
3. BBL	426,941,095	3. PTTEP	-255,093,769
4. TTB	278,009,533	4. AOT	-131,935,267
5. MINT	212,522,721	5. PTTGC	-101,500,334
6. BDMS	163,892,927	6. TRUE	-91,068,166
7. HMPRO	133,087,874	7. KTC	-72,870,900
8. GUNKUL	127,905,780	8. CPN	-70,147,444
9. GULF	123,712,825	9. SCC	-69,094,769
10. EA	85,303,832	10. GPSC	-60,990,275
11. WHA	71,089,080	11. KCE	-59,911,978
12. TOP	60,004,439	12. CBG	-56,074,567
13. TIDLOR	57,139,912	13. MASTER	-53,526,125
14. BCH	51,246,484	14. SKY	-49,911,545
15. ADVANC	46,767,400	15. MAKRO	-45,994,734
16. OSP	45,617,727	16. CPALL	-45,501,252
17. SIRI	40,258,509	17. BGRIM	-41,472,374
18. KBANK	38,226,316	18. CRC	-36,558,550
19. PTT	35,375,403	19. JMT	-35,868,742
20. GLOBAL	30,521,440	20. BTS	-29,575,298
21. HANA	30,356,538	21. JMART	-26,707,726
22. ORI	30,136,832	22. CENTEL	-25,775,159
23. AMATA	29,547,397	23. AWC	-23,912,269
24. EGCO	28,804,874	24. RATCH	-23,900,609
25. BEM	28,751,962	25. YONG	-23,649,141

NVDR TOP Volume		NVDR TOP Volume	
Top 25 NVDR Net Buy		Top 25 NVDR Net Sell	
1. TTB	190,250,899	1. STOWER	-18,117,300
2. KTB	36,052,169	2. TRUE	-11,317,858
3. GUNKUL	31,620,930	3. YONG	-6,521,160
4. SIRI	22,145,096	4. IRPC	-6,258,509
5. WHA	16,069,900	5. JAS	-5,791,873
6. HMPRO	9,918,609	6. AWC	-4,427,998
7. WAVE	8,460,600	7. TISCO	-3,867,822
8. SCB	8,031,502	8. BTS	-3,845,988
9. MINT	6,930,512	9. ERW	-3,790,648
10. BDMS	5,618,777	10. AQ	-3,529,100
11. BEM	3,204,788	11. MENA	-3,325,900
12. VGI	2,712,734	12. CHG	-2,705,800
13. BBL	2,665,809	13. PTTGC	-2,459,379
14. TIDLOR	2,562,105	14. SHR	-2,209,797
15. ORI	2,546,977	15. SVI	-2,180,800
16. TRC	2,486,600	16. PRM	-2,132,600
17. GULF	2,425,100	17. AQUA	-2,044,100
18. BCH	2,378,369	18. SKY	-1,994,500
19. GLOBAL	1,804,800	19. AOT	-1,833,162
20. TLI	1,673,218	20. PTTEP	-1,662,780
21. OSP	1,672,301	21. KCE	-1,426,960
22. GTV	1,587,000	22. TMC	-1,425,600
23. AJA	1,560,000	23. JMART	-1,410,714
24. TWZ	1,507,600	24. KTC	-1,358,500
25. CGD	1,403,400	25. SGC	-1,341,600

ยอดสะสม 5 วันย้อนหลัง 17 เมษายน - 21 เมษายน 2566

NVDR TOP Value		NVDR TOP Value	
Top 25 NVDR Net Buy		Top 25 NVDR Net Sell	
1. KTB	1,674,992,066	1. KBANK	-2,919,975,458
2. SCB	1,232,928,416	2. TISCO	-928,938,974
3. BBL	444,825,958	3. PTTEP	-828,622,755
4. WHA	424,497,734	4. DELTA	-712,546,538
5. BCH	394,388,815	5. EA	-478,064,444
6. MINT	355,735,749	6. CPALL	-470,530,291
7. ADVANC	278,980,384	7. TU	-430,854,491
8. SAWAD	270,511,903	8. AOT	-390,596,228
9. BH	266,335,509	9. TRUE	-321,324,605
10. TTB	227,485,891	10. PTTGC	-288,909,938
11. JMT	180,616,014	11. SCC	-262,444,725
12. OR	168,175,056	12. IVL	-249,131,790
13. GUNKUL	160,593,085	13. GPSC	-225,882,836
14. BDMS	156,847,579	14. COM7	-225,044,683
15. AP	151,856,706	15. PTT	-208,772,194
16. LH	144,931,386	16. THG	-184,753,572
17. OSP	131,469,117	17. HANA	-181,957,436
18. AH	121,524,458	18. BCP	-175,798,343
19. BTS	119,244,424	19. KTC	-162,319,728
20. AMATA	115,899,693	20. JMART	-157,609,529
21. RCL	108,950,379	21. INTUCH	-148,833,669
22. SIRI	107,097,528	22. RATCH	-142,498,600
23. GULF	100,682,501	23. BANPU	-131,131,798
24. MTC	98,914,611	24. CENTEL	-129,356,832
25. CRC	93,510,320	25. IRPC	-126,356,908

NVDR TOP Volume		NVDR TOP Volume	
Top 25 NVDR Net Buy		Top 25 NVDR Net Sell	
1. TTB	154,777,159	1. NEWS	-63,818,900
2. GTV	124,816,100	2. IRPC	-52,194,977
3. WHA	96,368,554	3. TRUE	-39,901,910
4. KTB	94,017,252	4. TU	-31,326,142
5. SIRI	58,713,220	5. KBANK	-22,466,526
6. GUNKUL	39,612,954	6. BANPU	-13,568,900
7. BCH	18,339,826	7. STOWER	-12,319,400
8. WAVE	16,641,201	8. TRC	-10,993,400
9. BTS	15,495,954	9. ESSO	-10,354,797
10. LH	14,594,687	10. ERW	-10,230,181
11. VGI	12,816,534	11. TISCO	-9,569,318
12. AP	12,318,373	12. COM7	-7,989,557
13. SCB	12,200,155	13. JMART	-7,750,113
14. YONG	12,162,940	14. SHR	-7,681,180
15. MINT	11,440,129	15. IVL	-7,435,249
16. GRAND	11,033,301	16. CPALL	-7,400,313
17. TMI	8,794,799	17. SPRC	-7,149,661
18. BCPG	8,022,468	18. TMC	-7,142,165
19. OR	7,517,286	19. PTTGC	-6,947,744
20. SUPER	6,597,191	20. PTT	-6,791,448
21. PSG	6,273,503	21. TPIPL	-6,468,080
22. GLORY	5,267,200	22. EA	-6,403,859
23. HMPRO	5,196,050	23. STGT	-6,009,298
24. BDMS	5,156,724	24. AWC	-5,771,267
25. BEM	5,053,730	25. RABBIT	-5,762,000

ข้อมูลแบบรายงานการเปลี่ยนแปลงการถือหลักทรัพย์ของผู้บริหาร (แบบ 59) Change by Management

Date of report 21 April, 2023 Source : กลต. (SEC)

ชื่อบริษัท	ชื่อผู้บริหาร	วิธีการได้มา/จำหน่าย	ประเภทหลักทรัพย์	วันที่ได้มา/จำหน่าย	จำนวน	ราคา
BTG	นางสาว ปิยาภรณ์ แต่โพธิ์พงษ์	ซื้อ	หุ้นสามัญ	20/04/2566	5,000	25.50
CPNREIT	นางสาว วลัย จิราธิวัฒน์	ซื้อ	หน่วยทรัสต์	11/04/2566	140,000	12.90
CPNREIT	นางสาว วลัย จิราธิวัฒน์	ซื้อ	หน่วยทรัสต์	11/04/2566	60,000	13.00
CPR	นาย ทศพล วณิชชิตะกุล	ซื้อ	หุ้นสามัญ	20/04/2566	50,000	5.15
MTW	นาย กฤตเมธ ตั้งพิชญ์โพธิ์วัฒน์	ซื้อ	หุ้นสามัญ	20/04/2566	300,000	6.74
PERM	นาย ชูชีพ ยงวงศ์ไพบูรณ์	ซื้อ	หุ้นสามัญ	11/04/2566	20,300	0.95
PERM	นาย ชูชีพ ยงวงศ์ไพบูรณ์	ซื้อ	หุ้นสามัญ	20/04/2566	100,000	0.96
QTC	นาย พูลพิพัฒน์ ดันธนสิน	ซื้อ	หุ้นสามัญ	20/04/2566	25,900	4.60
RS	นาย สุรัชย์ เขมรรูโชติศักดิ์	ซื้อ	หุ้นสามัญ	20/04/2566	785,000	14.80
SANKO	นาย เกียรติภูมิ ภูมินันท์	ซื้อ	หุ้นสามัญ	21/04/2566	220,000	1.12
SANKO	นาย เกียรติภูมิ ภูมินันท์	ซื้อ	หุ้นสามัญ	20/04/2566	128,100	1.12
STC	นาย สุรสิทธิ์ ชัยตระกูลทอง	ซื้อ	หุ้นสามัญ	20/04/2566	19,000	0.78
UTP	นาย มงคล มังกรกนก	ซื้อ	หุ้นสามัญ	20/04/2566	70,000	12.20
LPH	นางสาว จิราวรรณ เม่งทอง	ขาย	หุ้นสามัญ	20/04/2566	50,000	5.60

ข้อมูลการขายชอร์ต

21-Apr-2566

หลักทรัพย์	ปริมาณหุ้นที่ขายชอร์ต (หุ้น)	มูลค่าการขายชอร์ต (บาท)	%ปริมาณการขายชอร์ต	%มูลค่าการขายชอร์ต
1 WORK	45400	767,040.00	48.2	48.23
2 TPIPP	615500	2,044,170.00	36.2	36.3
3 TTA	668300	5,165,215.00	31.07	31.03
4 JAS-R	8032400	15,822,458.00	30.58	30.6
5 DCC	1128800	2,573,664.00	29.53	29.52
6 TASCO	1073100	21,520,170.00	27.42	27.52
7 GFPT	391800	4,466,520.00	26.25	26.26
8 SSP	226100	2,106,170.00	26.23	26.2
9 BANPU	18133200	171,939,935.00	25.02	25
10 PTTEP-R	2247800	345,112,950.00	23.55	23.54
11 AWC-R	4718700	25,480,980.00	22.52	22.55
12 AIT	624800	3,326,550.00	21.63	21.68
13 LANNA	77800	1,159,220.00	21.44	21.42
14 GFPT-R	317100	3,612,320.00	21.25	21.23
15 BTS	5382200	41,416,030.00	20.85	20.85
16 SGP	78400	682,585.00	20.82	20.83
17 CHG-R	4563600	16,527,838.00	20.39	20.35
18 BTS-R	4994800	38,436,350.00	19.35	19.35
19 KTC-R	801000	42,974,500.00	19.2	19.17
20 LH	3481900	34,049,405.00	19.13	19.16
21 TCAP-R	372700	16,188,150.00	18.79	18.78
22 S-R	452200	745,044.00	18.39	18.37
23 QH	2434800	5,940,912.00	18.16	18.16
24 BPP	218500	3,086,740.00	18.08	18.02
25 ASP	602300	1,681,780.00	17.91	17.95
26 PSH	68500	849,400.00	17.82	17.82
27 SPRC	933400	9,616,630.00	17.77	17.8
28 TU	3151500	43,234,070.00	17.59	17.61
29 RBF-R	211900	2,217,440.00	17.56	17.51
30 KCE-R	2218600	92,422,850.00	17.43	17.51
31 PTT	6258000	191,150,725.00	17.35	17.29
32 ERW-R	1677200	8,032,280.00	17.22	17.25
33 AWC	3581400	19,339,560.00	17.09	17.12
34 SCCC-R	20100	2,632,550.00	17.01	17
35 CKP-R	770300	3,044,478.00	16.81	16.81
36 WICE	342700	3,293,990.00	16.28	16.42
37 CPF	1696100	35,033,620.00	16.12	16.12
38 BEC-R	737100	6,115,980.00	15.65	15.65
39 TCAP	307200	13,346,425.00	15.48	15.48
40 GPSC-R	990400	62,666,975.00	15.43	15.43
41 TKS	151400	1,549,830.00	15.45	15.38
42 BBGI	41300	228,445.00	15.17	15.18
43 RAM-R	4500	240,750.00	15.2	15.18
44 CPALL	2982100	188,869,175.00	14.93	14.95
45 CBG-R	1001800	76,216,075.00	14.78	14.76

หลักทรัพย์	ปริมาณหุ้นที่ขายชอร์ต (หุ้น)	มูลค่าการขายชอร์ต (บาท)	%ปริมาณการขายชอร์ต	%มูลค่าการขายชอร์ต
46 OSP	1043600	28,473,900.00	14.49	14.48
47 RATCH-R	505900	19,330,500.00	14.1	14.1
48 OR	2864200	62,843,110.00	14.05	14.06
49 EPG-R	279200	2,254,500.00	13.99	13.93
50 BEM-R	3354500	30,159,270.00	13.88	13.89
51 ADVANC	640700	134,215,300.00	13.58	13.61
52 BTG-R	185100	4,672,325.00	13.21	13.27
53 SAWAD-R	1058300	58,327,075.00	13.12	13.15
54 RCL	330800	9,109,425.00	12.95	12.99
55 PTL-R	50100	837,290.00	12.72	12.76
56 PSL	296500	3,973,100.00	12.7	12.7
57 PTG-R	1643600	22,131,320.00	12.54	12.54
58 THG-R	129200	8,651,100.00	12.52	12.5
59 MTC-R	780500	27,926,150.00	12.48	12.49
60 AIT-R	357900	1,906,710.00	12.39	12.43
61 MEGA-R	267000	11,235,225.00	12.41	12.39
62 BEC	578200	4,784,455.00	12.28	12.24
63 MTC	757200	27,178,500.00	12.1	12.16
64 CK	382900	7,998,090.00	12.06	12.06
65 CPN-R	714900	49,306,675.00	11.97	11.99
66 SMART-R	767200	3,046,782.00	11.97	11.9
67 INTUCH	381500	27,957,075.00	11.86	11.85
68 RS	91200	1,338,670.00	11.64	11.65
69 INTUCH-R	371700	27,272,175.00	11.56	11.56
70 ITEL	100600	327,956.00	11.45	11.46
71 DOHOME	488500	6,626,830.00	11.12	11.06
72 ITD	542600	847,432.00	10.91	10.95
73 KCE	1380000	57,627,950.00	10.84	10.92
74 SCC-R	264700	80,401,800.00	10.88	10.89
75 RATCH	389700	14,846,250.00	10.86	10.83
76 TIDLOR	2315300	52,280,280.00	10.7	10.76
77 TIPH	112700	4,533,475.00	10.63	10.7
78 IRPC-R	8159700	19,337,866.00	10.66	10.66
79 AOT	1684700	121,443,375.00	10.62	10.62
80 GPSC	682900	43,121,825.00	10.64	10.62
81 BGRIM	1929200	72,119,075.00	10.57	10.58
82 EGCO-R	68200	10,792,400.00	10.57	10.57
83 MBK-R	274000	4,192,130.00	10.52	10.52
84 THG	107800	7,206,950.00	10.44	10.42
85 KEX-R	370400	5,639,650.00	10.41	10.38
86 GUNKUL-R	24211400	97,242,394.00	10.36	10.33
87 S	251300	413,575.00	10.22	10.2
88 THANI	594000	2,216,778.00	10.13	10.14
89 PTTGC	1471800	60,251,600.00	10.16	10.11
90 PTTGC-R	1467100	60,238,425.00	10.13	10.11

หมายเหตุ :- %ปริมาณและมูลค่าการขายชอร์ต เปรียบเทียบกับปริมาณและมูลค่าการซื้อขายแบบ AOM

- " -R " ข้อมูลธุรกรรมขายชอร์ตในเอ็นวีซีอาร์

Source:SETSMART

SET50 Index Futures - Trading Volume

21 April 2023

Volume, OI: Contracts

	Foreign Investor		Local Institutions		Local Investor		Total	
	Volume	%	Volume	%	Volume	%	Volume	OI
Long	96,112	33.45%	47,722	16.61%	143,506	49.94%		
Short	109,936	38.26%	53,403	18.59%	124,001	43.15%		
Net	-13,824	-	-5,681	-	19,505	-	287,340	483,714

22 March 2023 - 21 April 2023 (1 Month)

Volume, OI: Contracts

	Foreign Investor		Local Institutions		Local Investor		Total	
	Volume	%	Volume	%	Volume	%	Volume	OI
Long	2,224,292	46.29%	767,581	15.98%	1,812,792	37.73%		
Short	2,181,429	45.40%	782,323	16.28%	1,840,913	38.32%		
Net	42,863	-	-14,742	-	-28,121	-	4,804,665	483,714

3 January 2023 - 21 April 2023 (YTD)

	Foreign Investor		Local Institutions		Local Investor		Total	
	Volume	%	Volume	%	Volume	%	Volume	OI
Long	6,838,575	38.90%	2,901,796	16.51%	7,837,813	44.59%		
Short	7,000,568	39.83%	2,865,373	16.30%	7,712,243	43.87%		
Net	-161,993	-	36,423	-	125,570	-	17,578,184	483,714

Source: SETSMART

Rights & Benefits

April

Monday		Tuesday		Wednesday		Thursday		Friday	
03-Apr		04-Apr		05-Apr		06-Apr		07-Apr	
NDX01-XD@0.0027 VL-W1-XE 1:1@0.5	THCOM-XD@0.5	DCC-XD@0.011	SCGP-XD@0.35	GLORY-XD@0.06				CHEWA-XD@0.0183 SCC-XD@2	GPH-XD@0.04 SMPC-XD@0.4
10-Apr		11-Apr		12-Apr		13-Apr		14-Apr	
AIE-W2-XE 1:0.25@1 BANPU-XD@0.75 MINT-W8-XE 1:1@28 TVDH-XW 3:1	ATP30-XD@0.03 BPP-XD@0.3 QTC-XD@0.2	J-XD@0.03 JMT-XD@0.59 LHSC-XD@0.125	JMART-XD@0.66 KWC-XD@10 QHPF-XD@0.12	TTB-XD@0.053					
17-Apr		18-Apr		19-Apr		20-Apr		21-Apr	
GC-XD@0.15 S11-XD@0.1 TMT-XD@0.15	KBANK-XD@3.5 SCB-XD@5.19 UKEM-XD@0.015	KGI-XD@0.355 KTB-P-XD@0.8365 PIMO-W2-XE 1:1@1.75 RS-XD@0.01111 TCAP-P-XD@1.9 TOG-XD@0.43	KTB-XD@0.682 KTC-XD@1.15 RS-XD(SD)10:1 TCAP-XD@1.9 TIPCO-XD@0.7	FTE-XD@0.06 IH-W1-XE 1:1.01007@5.94021 STA-XD@0.72 STGT-XD@0.25 TIDLOR-XD@0.292 TPLAS-XD@0.1	HMPRO-XD@0.21 PJW-XD@0.05 STA-XD@0.28 TCC-W4-XE 1:1.10801@0.903 TIDLOR-XD(SD)8:1 YUASA-XD@0.346	AIT-XD@0.17 MAJOR-XD@0.25 THANA-XD@0.07	JR-XD@0.09 NER-XD@0.31	BBL-XD@3 TISCO-XD@7.75	PSL-XD@0.25 TISCO-P-XD@7.75
24-Apr		25-Apr		26-Apr		27-Apr		28-Apr	
CH-XD@0.06 NUSA-W4-XE 1:1.135@0.881	CIMBT-XD@0.0115	AEONTS-XD@2.95 FPI-XD@0.08 SMART-XD@0.0365 UBA-XD@0.0459	BGC-XD@0.12 IH-XD@0.4 SNP-W2-XE 1:1@1 WFX-XD@0.21	EASTW-XD@0.09 KCC-XD@0.0212 SKR-XD@0.08	GUNKUL-XD@0.06 NEX-W2-XE 1:1.56@1	AAI-XD@0.2 HTECH-XD@0.04 KKP-XW 12:1 KKP-XD@1.5 MINT-XD@0.25 NSL-XD@0.3 PDJ-XD@0.01111 POLY-XD@0.08 RBF-XD@0.1 SAMCO-XD@0.1 SGC-XD@0.11 SUN-XD@0.1 TM-XD@0.05 WHAUP-XD@0.1	AUCT-XD@0.305 JDF-XD@0.02 KKP-XW 12:1 MAKRO-XD@0.33 MTC-XD@0.95 PDJ-XD(SD)10:1 PDJ-XD@0.1 QH-XD@0.1 SAK-XD@0.137 SFLEX-XD@0.03 SRCHA-XD@0.2 TKC-XD@0.4 TPCH-XD@0.183	ALUCON-XD@10 AYUD-XD@0.26 CHG-XD@0.075 CIG-XW 6:1 DTCENT-XD@0.00222 IHL-XD@0.1 MENA-XD@0.03 NEW-XD@4 NRF-W1-XE 1:1@10 PREB-XD@0.5 RSP-XD@0.21 SKY-XR 20:1@13 TMC-XW 3:1 TWPC-XD@0.2158	ASW-XD@0.5226 CEYE-XD@0.15 CIG-XR 2:1@0.5 DTCENT-XD(SD)25:1 DTCI-XD@0.35 K-XW 6:1 MFC-XD@1.5 NRF-XD@0.03 PCSGH-XD@0.2 PROS-XW 2:1 SCG-XD@0.05 SO-XD@0.2 TPBI-XD@0.2

Remark *ND - No Dividend, XD - Cash Dividend, XD(ST) - Stock Dividend, XR - Rights for Common, XW - Rights for Warrant, XT - Rights for Transferable Subscription Right, XN - Capital Return, XB - Pre-emptive = Pre-emptive Rights

SOURCES: Stock Exchange of Thailand (SET)

Rights & Benefits

May

May										
Monday	Tuesday				Wednesday		Thursday		Friday	
01-May	02-May				03-May		04-May		05-May	
	AHC-XD@1.18 AMARC-XD@0.02 BAM-XD@0.55 CHOTI-XD@8.5 CPANEL-XD@0.17 DMT-XD@0.12 HTC-XD@0.97 INET-XW 5:1 LHFG-XD@0.01 MFEC-XD@0.4 MODERN-XD@0.06 MOSHI-XD@0.1 PIMO-XD@0.042 PR9-XD@0.29 SAWAD-XD@1.8 SCAP-XD@0.8 SORKON-XD@0.1 THIP-XD@1.75	AMARC-XD@0.08 B-XR 1.6@0.06 BIS-XD@0.0625 CPALL-XD@0.75 DMT-XD@0.38 ESSO-XD@0.3 INET-XD@0.1061 L&E-XD@0.061 LPH-XD@0.1 MGT-XD@0.08 MOSHI-XD(SD)10:1 NETBAY-XD@0.8162 PORT-W2-XE 1:1@3 PRAKIT-XD@1 SC-XD@0.17 SMNP-XD@0.23 SVI-XD@0.26	ACG-XD@0.0133 AMATA-XD@0.4 APCO-XD@0.155 BE8-XD@0.005 BJC-XD@0.65 BRI-XD@0.721 CKP-XD@0.085 CPR-XD@0.089 D-XD@0.00741 EKH-XD(SD)40:1 IVL-XD@0.4 KISS-XD@0.08 KMM-XD@0.058 OCC-XD@0.05 PAF-XD@0.0102 PRM-XD@0.25 RICHY-XD@0.00385 S&J-XD@1.7 SABUY-XD(SD)4.3442:1 SALEE-XD@0.07 SCN-XD@0.055 SICT-XD(SD)5:1 SM-XD@0.04 SPI-XD@0.6 SSP-XD(SD)10:1 SST-XD@0.03 SWC-XD@0.25 TNL-XD@0.2 TSR-XD@0.0111 WACCAL-XD@0.7	AKP-XD@0.025 AMATAV-XD@0.07 APP-XD@0.14 BE8-XD(SD)10:1 BLA-XD@0.28 CIVIL-XD@0.02 COLOR-XD@0.08 D-XD(SD)7.5:1 EKH-XD@0.32 ICC-XD@1 KGEN-XR 5:1@1 KTMS-XD@0.0327 NYT-XD@0.22 OSP-XD@0.45 PPS-XD@0.01 RICHY-XD(SD)32:1 ROJNA-XD@0.3 SABINA-XD@0.59 SABUY-XD@0.02558 SAUCE-XD@1.65 SICT-XD@0.0112 SINGER-XD@0.26 SMD-XD@0.5 SSF-XD@0.4814 SSP-XD@0.06111 STP-XD@0.25 TFG-XD@0.3 TPCS-XD@1 TSR-XD(SD)10:1 YGG-XD@0.067						
08-May	09-May				10-May		11-May		12-May	
ASIAN-XD@0.4 AURA-XD@0.08 CHAYO-XD@0.00111 CRC-XD@0.48 DEMCO-XW 5:1 DVB-XR 1:1@0.6 ENGY-XD@0.17 FLOYD-XD(SD)9:1 GTB-XD@0.02 HUMAN-XD@0.12 IP-XW 4:1 KAMART-XD@0.08 LH-XD@0.35 MICRO-XD@0.036 MITSIB-XD(SD)20:1 ONEE-XD@0.16 PCC-XD@0.14 SCM-XD@0.11 SELIC-XD(SD)30:1 SPALI-XD@0.75 TACC-XD@0.19 THREL-XD(SD)60:1 TPS-XD@0.1 WIBHA-XD@0.055	AU-XD@0.15 CHAYO-XD(SD)50:1 CPF-XD@0.35 CSS-XD@0.05 DVB-XW 2:1 EFORL-W5-XE 1:1@1 FLOYD-XD@0.00617 FNS-XD@0.2 HFT-XD@0.38 ICHI-XD@0.6 IP-XD@0.18 KLINIQ-XD@0.5 MATI-XD@0.25 MITSIB-XD@0.0025 MK-XD@0.11 ORI-XD@0.57 PPM-XD@0.025 SELIC-XD@0.02217 SITHAI-XD@0.04 SSSC-XD@0.185 THREL-XD@0.07 TOA-XD@0.25 TRUBB-XD@0.12	AMR-XD@0.05 AWC-XD@0.032 BBIK-XD@0.4 BEC-XD@0.16 EASON-XD@0.06 HPT-XD@0.0212 JUBILE-XD@0.35 LEO-XD@0.2 MOONG-XD@0.1 NOBLE-XD@0.2 PIN-XD@0.15 PRAPAT-XD@0.04 SAPPE-XD@1.65 TC-XD@0.5 TK-XD@0.11 TPAC-XD@0.293 WP-XD@0.25	AP-XD@0.65 BAY-XD@0.45 BCH-XD@0.4 CSR-XD@1.11 FE-XD@3.5 ILM-XD@0.6 KUMWEL-XD@0.07 M-XD@0.9 NFC-XD@0.18 PF-XD@0.02 PL-XD@0.11 PROEN-XD@0.12 SMT-XD@0.06 TFMAMA-XD@2.74 TLI-XD@0.3 WIK-XD@0.06	ALLA-XD@0.07 ASEFA-XD@0.18 JTEL-XD@0.0635 PB-XD@1.14 SIAM-XD@0.03 SPC-XD@1 TOPP-XD@3.82	ARROW-XD@0.25 ILINK-XD@0.2 MEB-XD@0.05 SDC-WI-XE 1:1@0.5 SMIT-XD@0.2 STI-XD@0.17	AKR-XW 5:1 MILL-XW 4:1 SENA-XD@0.07837 TMI-XW 2:1 TRU-XD@0.35 WHA-XD@0.1003	AKR-XD@0.045 PG-XD@0.2 TEAMG-XW 5:1 TMI-XD@0.015 TRU-XD(SD)10:1	BRR-XD@0.2 DCC-XR 17:1@4	CHARAN-XD@2 NNCL-XD@0.05	
15-May	16-May				17-May		18-May		19-May	
				STOWER-W6-XE 1:1.1454@0.07					TENCENT80-XD@0	
22-May	23-May				24-May		25-May		26-May	
TSTH-XD@0.03										
29-May	30-May				31-May		01-Jun			
BE8-XW 20:1	CHAYO-W2-XE 1:1.099@9.317									

Remark: *ND - No Dividend, XD - Cash Dividend, XD(ST) - Stock Dividend, XR - Rights for Common, XW - Rights for Warrant, XT - Rights for Transferable Subscription Right, XN - Capital Return, XB - Pre-emptive = Pre-emptive Rights

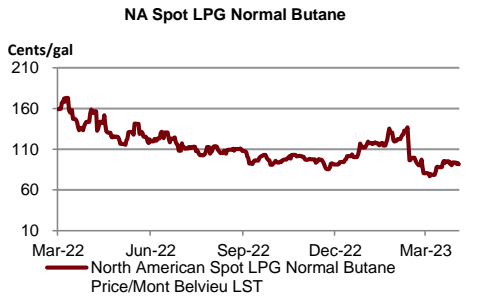
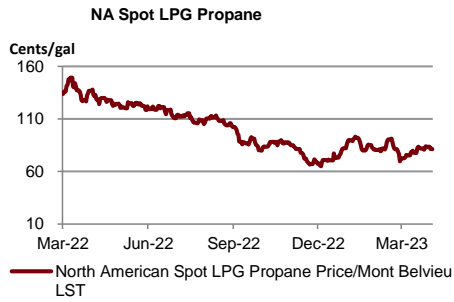
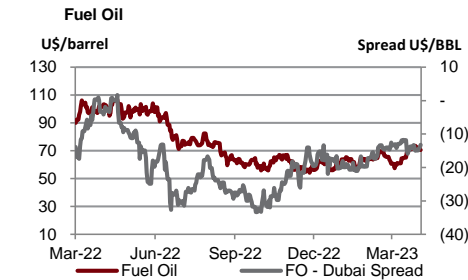
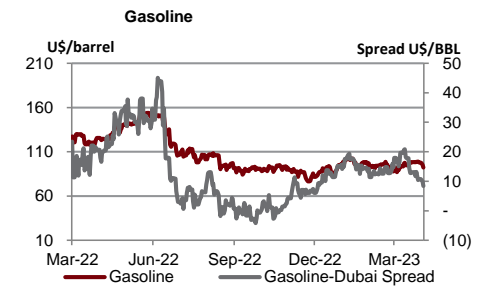
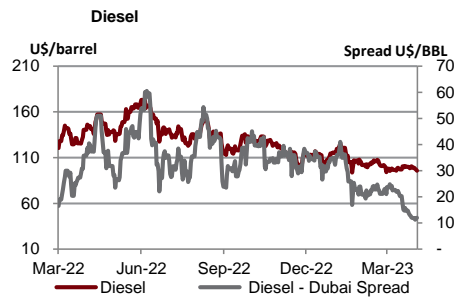
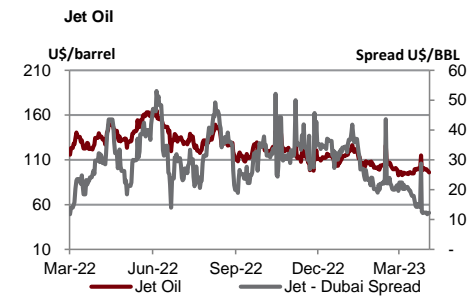
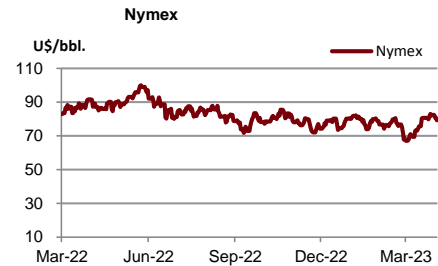
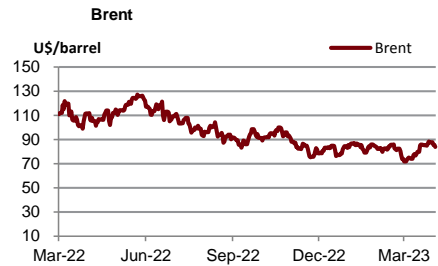
SOURCES: Stock Exchange of Thailand (SET)

Share Listing

April-2023

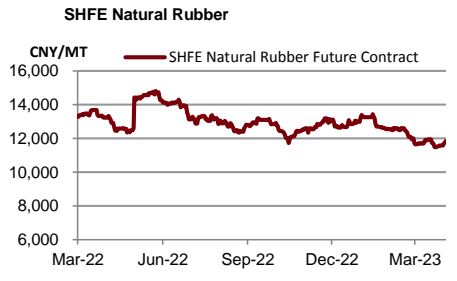
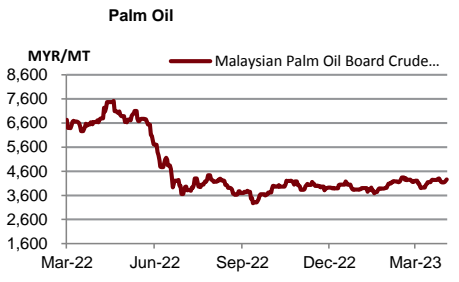
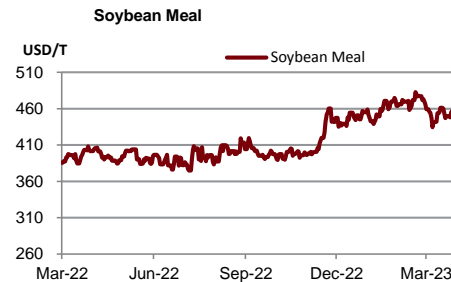
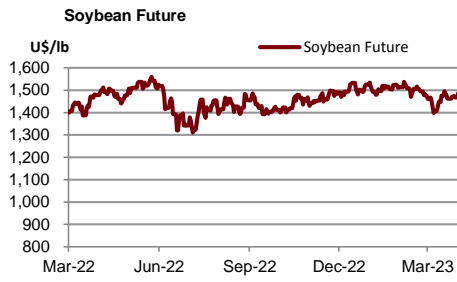
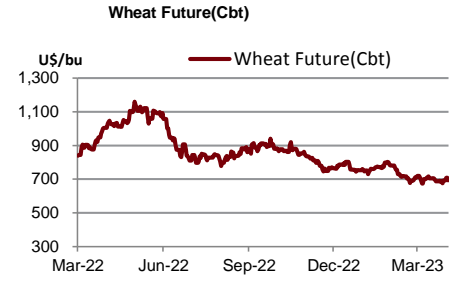
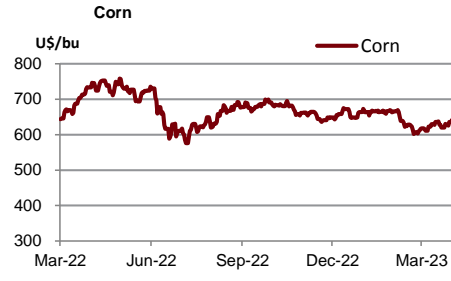
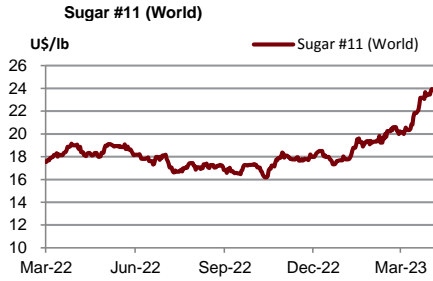
Monday	Tuesday	Wednesday	Thursday	Friday
03-Apr	04-Apr	05-Apr	06-Apr	07-Apr
Share Listing IRCP - 10.067 M Shares	Share Listing SDC - 15.873 M Shares UREKA - 10.683 M Shares	Share Listing ECF - 18,000 Shares SABUY - 135.692 M Shares UREKA - 5.341 M Shares	Chakri Memorial Day	Share Listing SIRI - 382.150 M Shares
10-Apr	11-Apr	12-Apr	13-Apr	14-Apr
Share Listing ICNI - 12.131 M Shares JKN - 7.610 M Shares JMART - 243,895 Shares JMT - 431,428 Shares SDC - 34.188 M Shares SINGER - 1.480 M Shares	Share Listing AIT - 100.248 M Shares INSET - 8.673 M Shares PLANET - 1.500 M Shares RABBIT - 1,262.527 M Shares TTB - 1.420 M Shares ZIGA - 31.066 M Shares	Share Listing SDC - 34.188 M Shares XPG - 6.661 M Shares	Songkran Festival	Songkran Festival
17-Apr	18-Apr	19-Apr	20-Apr	21-Apr
Share Listing JKN - 3.885 M Shares PPPM - 44.444 M Shares TPS - 18.198 M Shares	Share Listing BRI - 275,900 Shares		Share Listing SC - 3.289 M Shares	Share Listing JCK - 23.437 M Shares
24-Apr	25-Apr	26-Apr	27-Apr	28-Apr
Share Listing PPPM - 97.267 M Shares MBK - 4.046 M Shares				

	Units	21-Apr-23	(%)	WTD	(%)	MTD	(%)	QTD	(%)	YTD	(%)
Refinery & Oil											
Dubai	USD/barrel	81.07	-1.3%	84.42	-2.7%	85.36	10.1%	85.36	7.4%	80.54	-17.0%
Brent	USD/barrel	82.08	0.3%	84.17	-3.2%	85.64	9.1%	85.64	5.3%	82.12	-17.8%
Nymex	USD/barrel	77.87	0.6%	79.10	-3.3%	80.50	9.4%	80.50	5.4%	77.15	-6.4%
Jet Oil	USD/barrel	92.88	-1.5%	96.49	-5.8%	99.73	0.3%	99.73	-5.9%	104.87	-15.6%
Jet - Dubai Spread	USD/barrel	11.81	-3.2%	12.07	-22.8%	14.37	-34.6%	14.37	-45.7%	24.33	-10.5%
Diesel	USD/barrel	92.52	-1.5%	96.09	-3.4%	98.77	-1.4%	98.77	-6.7%	104.62	-18.5%
Diesel - Dubai Spread	USD/barrel	11.45	-2.6%	11.67	-8.0%	13.41	-40.8%	13.41	-49.1%	24.08	-23.2%
Gasoline	USD/barrel	90.35	1.2%	93.39	-5.1%	96.79	3.5%	96.79	2.4%	94.91	-13.5%
Gasoline-Dubai Spread	USD/barrel	9.28	30.0%	8.97	-22.5%	11.43	-28.6%	11.43	-23.7%	14.37	13.1%
Fuel Oil	USD/barrel	68.48	0.1%	70.59	-2.6%	71.02	10.9%	71.02	13.5%	64.08	-18.4%
FO - Dubai Spread	USD/barrel	(12.59)	-8.2%	(13.83)	-3.4%	(14.34)	6.5%	(14.34)	-15.3%	(16.46)	-10.8%
Natural Gas	USD/MMBtu	2.23	-0.7%	2.26	7.0%	2.15	-15.0%	2.15	-23.1%	2.67	-40.7%
NA Spot LPG Propane	US cent/gal	80.30	0.6%	81.47	-1.6%	82.42	3.6%	82.42	0.8%	81.86	-26.6%
NA Spot LPG Normal Butane	US cent/gal	91.00	-85.5%	92.07	-85.4%	93.07	-85.0%	93.07	-85.6%	104.59	-84.1%



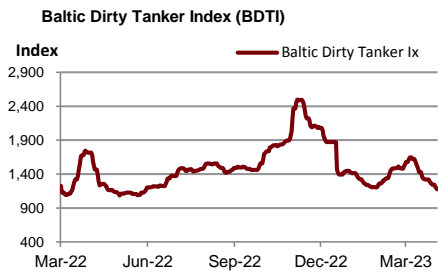
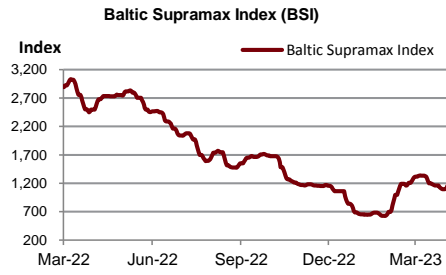
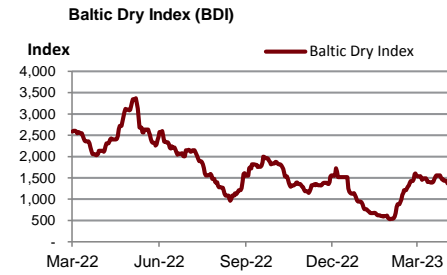
Source : Bloomberg

	Units	21-Apr-23	(%)	WTD	(%)	MTD	(%)	QTD	(%)	YTD	(%)
Soft Commodities											
Sugar #11 (World)	USd/lb.	24.34	-1.6%	24	2.9%	23.31	14.0%	23.31	20.7%	20.00	13.6%
Corn	USd/bu.	615.25	-1.7%	637	1.3%	630.63	1.9%	630.63	-2.1%	641.88	-2.6%
Wheat Future(Cbt)	USd/bu.	673.00	-1.0%	697	1.6%	692.94	-1.4%	692.94	-6.4%	731.31	-16.6%
Soybean Future	USd/bu.	1,449.00	-1.3%	1,481	0.8%	1,475.00	0.5%	1,475.00	-1.2%	1,489.31	4.2%
Soybean Meal	USD/T.	443.60	-1.1%	456	0.0%	454.25	-1.7%	454.25	-1.1%	458.43	15.8%
Palm Oil	MYR/metric tonne	4,257.00	0.0%	4,208	-0.4%	4,225.00	2.0%	4,225.00	5.2%	4,055.39	-20.9%
SHFE Natural Rubber	CNY/MT	11,840.00	0.3%	11,789	2.0%	11,682.90	-2.9%	11,682.90	-6.7%	12,360.10	-7.7%



Source : Bloomberg

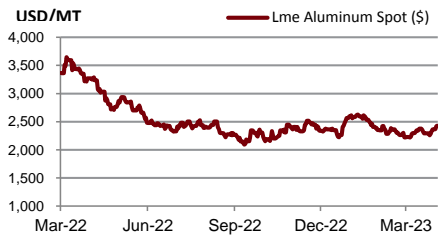
	Units	21-Apr-23	(%)	WTD	(%)	MTD	(%)	QTD	(%)	YTD	(%)
Shipping											
Baltic Dry Index (BDI)	USD	1,504.00	5.0%	1,384	-5.7%	1,454	3.1%	1,454	43.8%	1,076	-44.4%
Baltic Supramax Index (BSI)	USD	1,201.00	1.9%	1,121	0.7%	1,137	-9.5%	1,137	22.9%	956	-52.5%
Baltic Clean Tanker Index (BCTI)	USD	968.00	-4.5%	1,023	8.7%	1,028	0.4%	1,028	11.9%	934	-24.1%
Baltic Dirty Tanker Index (BDTI)	USD	1,146.00	0.0%	1,197	-5.6%	1,273	-16.8%	1,273	-9.2%	1,384	-0.5%



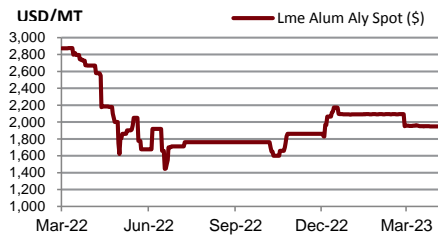
Source : Bloomberg

Metal	Units	21-Apr-23	(%)	WTD	(%)	MTD	(%)	QTD	(%)	YTD	(%)
Lme Aluminum Spot (\$)	USD/MT	2,385.50	-1.0%	2,406	4.2%	2,343	2.0%	2,343	-2.4%	2,392	-11.4%
Lme Alum Aly Spot (\$)	USD/MT	1,948.50	0.0%	1,947	-0.1%	1,949	-3.3%	1,949	-5.6%	2,047	-1.0%
Lme Nasaac Spot (\$)	USD/MT	2,500.50	0.0%	2,495	3.4%	2,416	4.9%	2,416	6.6%	2,291	-12.1%
Lme Copper Spot (\$)	USD/MT	8,778.50	-1.0%	8,945	-0.2%	8,908	0.6%	8,908	-0.4%	8,936	1.5%
Lme Lead Spot (\$)	USD/MT	2,196.25	0.6%	2,170	0.5%	2,147	1.5%	2,147	0.5%	2,138	-0.4%
Lme Nickel Spot (\$)	USD/MT	24,394.50	-2.1%	25,143	6.7%	23,836	2.4%	23,836	-8.2%	25,636	0.1%
Lme Tin Spot (\$)	USD/MT	26,779.00	-1.3%	27,522	13.5%	25,564	6.5%	25,564	-2.6%	26,148	-16.1%
Gold Spot \$/Oz	USD/t oz.	1,983.06	-1.1%	2,001	-0.5%	2,007	4.8%	2,007	6.1%	1,912	6.1%
Thailand Gold Bar Buying Prices	THB/15.244 grams	32,300.00	-0.3%	32,492	0.9%	32,326	4.1%	32,326	6.9%	30,609	2.8%
Thailand Gold Bar Selling Price	THB/15.244 grams	32,400.00	-0.3%	32,592	0.9%	32,426	4.1%	32,426	6.9%	30,709	2.8%
Thailand Gold Ornament Buying Price	THB/15.16 grams	31,714.72	-0.3%	31,904	0.9%	31,743	4.1%	31,743	6.9%	30,059	2.8%
Thailand Gold Ornament Selling Price	THB/15.16 grams	32,900.00	-0.3%	33,092	0.9%	32,926	4.1%	32,926	6.8%	31,209	2.8%

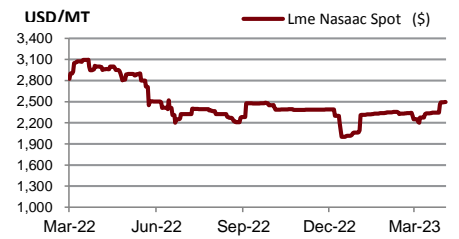
Lme Aluminum Spot (\$)



Lme Alum Aly Spot (\$)



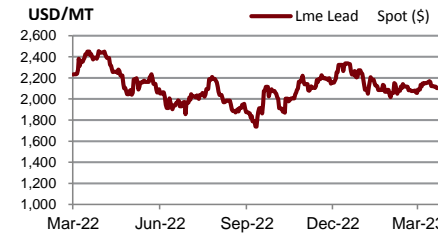
Lme Nasaac Spot (\$)



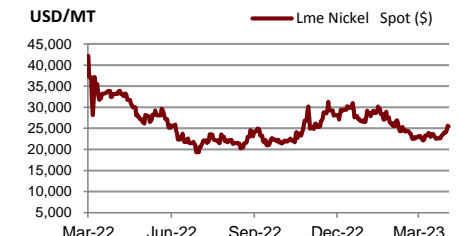
Lme Copper Spot (\$)



Lme Lead Spot (\$)



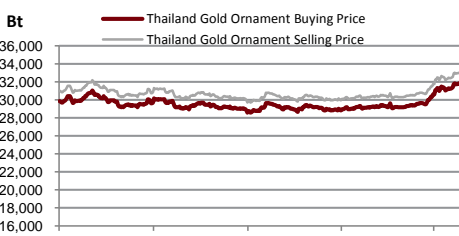
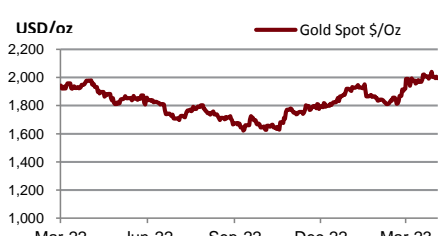
Lme Nickel Spot (\$)



Lme Tin Spot (\$)



Gold Spot \$/Oz



DISCLAIMER

การเสนอคำแนะนำ ข้อมูลบทวิเคราะห์ และการคาดการณ์ รวมทั้งการแสดงความคิดเห็นที่ปรากฏอยู่ในรายงานฉบับนี้ จัดทำขึ้นบนพื้นฐานของแหล่งข้อมูลที่ดีที่สุดที่ได้รับมา และพิจารณาเห็นว่าน่าเชื่อถือ แต่ทั้งนี้ทางบริษัทหลักทรัพย์ ซีจีเอส-ซีไอเอมบี (ประเทศไทย) จำกัด ไม่อาจรับรองความถูกต้องและความสมบูรณ์ของข้อมูลดังกล่าว ความเห็นที่แสดงไว้ในรายงานฉบับนี้ไม่ถือว่าการเสนอแนะหรือการชี้ชวนให้ซื้อหรือขายหลักทรัพย์ การนำไปใช้ซึ่งข้อมูล บทวิเคราะห์และการคาดการณ์ทั้งหลายที่ปรากฏอยู่ในรายงานฉบับนี้เป็นกรณำไปใช้โดยให้ผู้ใช้ยอมรับความเสี่ยงและเป็นดุลยพินิจของผู้ใช้แต่ผู้เดียว

คำนิยามของ RECOMMENDATION (คำแนะนำการลงทุน)

คำแนะนำในหุ้น

ADD: ในกรณีผลตอบแทนของหุ้นที่คาดการณ์มากกว่า 10% ในช่วงเวลา 12 เดือนข้างหน้า

HOLD: ในกรณีผลตอบแทนของหุ้นที่คาดการณ์อยู่ระหว่าง 0% ถึง 10% ในช่วงเวลา 12 เดือนข้างหน้า

REDUCE: ในกรณีผลตอบแทนของหุ้นที่คาดการณ์น้อยกว่า 0% ในช่วงเวลา 12 เดือนข้างหน้า

คำแนะนำในภาคอุตสาหกรรม

OVERWEIGHT: ในกรณีที่บริษัทจำนวนมากในอุตสาหกรรมที่คาดการณ์ว่ามีผลตอบแทนมากกว่า 10% ในช่วงเวลา 12 เดือนข้างหน้า

NEUTRAL: ในกรณีที่บริษัทจำนวนมากในอุตสาหกรรมที่คาดการณ์ว่ามีผลตอบแทนอยู่ระหว่าง 0% ถึง 10% ในช่วงเวลา 12 เดือนข้างหน้า

UNDERWEIGHT: ในกรณีที่บริษัทจำนวนมากในอุตสาหกรรมที่คาดการณ์ว่ามีผลตอบแทนน้อยกว่า 0% ในช่วงเวลา 12 เดือนข้างหน้า

รายงานการประเมินการกำกับดูแลกิจการ (CGR)

การเปิดเผยผลการสำรวจของสมาคมส่งเสริมสถาบันกรรมการบริษัทไทย (IOD) ในเรื่องการกำกับดูแลกิจการ (Corporate Governance) นี้เป็นการดำเนินการตามนโยบายของสำนักงานคณะกรรมการกำกับหลักทรัพย์และตลาดหลักทรัพย์ โดยการสำรวจของ IOD เป็นการสำรวจและประเมินจากข้อมูลของบริษัทจดทะเบียนในตลาดหลักทรัพย์แห่งประเทศไทย และตลาดหลักทรัพย์ เอ็มเอไอ ที่มีการเปิดเผยต่อสาธารณะ และเป็นข้อมูลให้ผู้ลงทุนทั่วไปสามารถเข้าถึงได้ ดังนั้นผลสำรวจดังกล่าวจึงเป็นการนำเสนอในมุมมองของบุคคลภายนอก โดยไม่ได้เป็นการประเมินการปฏิบัติ และมีได้มีการไขข้อข้อมูลภายในในการประเมิน

อนึ่ง ผลการสำรวจดังกล่าว เป็นผลการสำรวจ ณ วันที่ปรากฏในรายงานการกำกับดูแลกิจการบริษัทจดทะเบียนไทยเท่านั้น ดังนั้น ผลการสำรวจจึงอาจเปลี่ยนแปลงได้ภายหลังจากวันดังกล่าว ทั้งนี้ บริษัทหลักทรัพย์ ซีจีเอส-ซีไอเอมบี (ประเทศไทย) จำกัด มิได้ยืนยันหรือรับรองถึงความถูกต้องของผลสำรวจดังกล่าวแต่อย่างใด

ช่วงคะแนน	สัญลักษณ์	ความหมาย
90 – 100		ดีเลิศ
80 – 89		ดีมาก
70 - 79		ดี
60 – 69		ดีพอใช้
50 – 59		ผ่าน
ต่ำกว่า 50	No logo given	N/A

จะทำการเผยแพร่รายชื่อเฉพาะบริษัทที่ได้คะแนนอยู่ในระดับ “ดี” ขึ้นไป ซึ่งมี 3 กลุ่มคือ “ดี” “ดีมาก” และ “ดีเลิศ” โดยประกาศรายชื่อบริษัทในแต่ละกลุ่มเรียงตามลำดับตัวอักษรชื่อย่อบริษัทในภาษาอังกฤษ

รายงานการประเมินการกำกับดูแลกิจการ (CGR) โดยสมาคมส่งเสริมสถาบันกรรมการบริษัทไทย 2565



AAV	ADVANC	AF	AH	AIRA	AJ	AKP	AKR	ALLA	ALT	AMA	AMARIN
AMATA	AMATAV	ANAN	AOT	AP	APURE	ARIP	ASP	ASW	AUCT	AWC	AYUD
BAFS	BAM	BANPU	BAY	BBIK	BBL	BCP	BCPG	BDMS	BEM	BEYOND	BGC
BGRIM	BIZ	BKI	BOL	BPP	BRR	BTS	BTW	BWG	CENTEL	CFRESH	CGH
CHEWA	CHO	CIMBT	CK	CKP	CM	CNT	COLOR	COM7	COMAN	COTTO	CPALL
CPF	CPI	CPN	CRC	CSS	DDD	DELTA	DEMCO	DOHOME	DRT	DTAC	DUSIT
EA	EASTW	ECF	ECL	EE	EGCO	EPG	ETC	ETE	FN	FNS	FPI
FPT	FSMART	FVC	GC	GEL	GFPT	GGC	GLAND	GLOBAL	GPI	GPSC	GRAMMY
GULF	GUNKUL	HANA	HARN	HENG	HMPRO	ICC	ICHI	III	ILINK	ILM	IND
INTUCH	IP	IRC	IRPC	ITEL	IVL	JTS	JWD	K	KBANK	KCE	KEX
KGI	KKP	KSL	KTB	KTC	LALIN	LANNA	LHFG	LIT	LOXLEY	LPN	LRH
LST	MACO	MAJOR	MAKRO	MALEE	MBK	MC	MCOT	METCO	MFEC	MINT	MONO
MOONG	MSC	MST	MTC	MVP	NCL	NEP	NER	NKI	NOBLE	NSI	NVD
NYT	OISHI	OR	ORI	OSP	OTO	PAP	PCSGH	PDG	PDJ	PG	PHOL
PLANB	PLANET	PLAT	PORT	PPS	PR9	PREB	PRG	PRM	PSH	PSL	PTG
PTT	PTTEP	PTTGC	PYLON	Q-CON	QH	QTC	RATCH	RBF	RS	S	S&J
SAAM	SABINA	SAMART	SAMTEL	SAT	SC	SCB	SCC	SCCC	SCG	SCGP	SCM
SCN	SDC	SEAFCO	SEAOIL	SE-ED	SELIC	SENA	SENAJ	SGF	SHR	SICT	SIRI
SIS	SITHAI	SMPK	SNC	SONIC	SORKON	SPALI	SPI	SPRC	SPVI	SSC	SSSC
SST	STA	STEC	STGT	STI	SUN	SUSCO	SUTHA	SVI	SYMC	SYNTEC	TACC
TASCO	TCAP	TEAMG	TFMAMA	THANA	THANI	THCOM	THG	THIP	THRE	THREL	TIPCO
TISCO	TK	TKN	TKS	TKT	TMILL	TMT	TNDT	TNITY	TOA	TOP	TPBI
TQM	TRC	TRUE	TSC	TSR	TSTE	TSTH	TTA	TTB	TTCL	TTW	TU
TVDH	TVI	TVO	TWPC	U	UAC	UBIS	UPOIC	UV	VCOM	VGI	VIH
WACOAL	WAVE	WHA	WHAUP	WICE	WINNER	XPG	ZEN				



2S	7UP	ABICO	ABM	ACE	ACG	ADB	ADD	AEONTS	AGE	AHC	AIE
AIT	ALUCON	AMANAH	AMR	APCO	APCS	AQUA	ARIN	ARROW	AS	ASAP	ASEFA
ASIA	ASIAN	ASIMAR	ASK	ASN	ATP30	B	BA	BC	BCH	BE8	BEC
BH	BIG	BJC	BJCHI	BLA	BR	BRI	BROOK	BSM	BYD	CBG	CEN
CHARAN	CHAYO	CHG	CHOTI	CHOW	CI	CIG	CITY	CIVIL	CMC	CPL	CPW
CRANE	CRD	CSC	CSP	CV	CWT	DCC	DHOUSE	DITTO	DMT	DOD	DPAIN
DV8	EASON	EFORL	ERW	ESSO	ESTAR	FE	FLOYD	FORTH	FSS	FTE	GBX
GCAP	GENCO	GJS	GTB	GYT	HEMP	HPT	HTC	HUMAN	HYDRO	ICN	IFS
IIG	IMH	INET	INGRS	INSET	INSURE	IRCP	IT	ITD	J	JAS	JCK
JCKH	JMT	JR	KBS	KCAR	KIAT	KISS	KK	KOOL	KTIS	KUMWEL	KUN
KWC	KWM	L&E	LDC	LEO	LH	LHK	M	MATCH	MBAX	MEGA	META
MFC	MGT	MICRO	MILL	MITSI	MK	MODERN	MTI	NATION	NBC	NCAP	NCH
NDR	NETBAY	NEX	NINE	NNCL	NOVA	NPK	NRF	NTV	NUSA	NWR	OCC
OGC	ONEE	PACO	PATO	PB	PICO	PIMO	PIN	PJW	PL	PLE	PM
PMTA	PPP	PPPM	PRAPAT	PRECHA	PRIME	PRIN	PRINC	PROEN	PROS	PROUD	PSG
PSTC	PT	PTC	QLT	RCL	RICHY	RJH	ROJNA	RPC	RT	RWI	S11
SA	SABUY	SAK	SALEE	SAMCO	SANKO	SAPPE	SAWAD	SCAP	SCI	SCP	SE
SECURE	SFLEX	SFP	SFT	SGP	SIAM	SINGER	SKE	SKN	SKR	SKY	SLP
SMART	SMD	SMIT	SMT	SNNP	SNP	SO	SPA	SPC	SPCG	SR	SRICHA
SSF	SSP	STANLY	STC	STPI	SUC	SVOA	SVT	SWC	SYNEX	TAE	TAKUNI
TCC	TCMC	TFG	TFI	TFM	TGH	TIDLOR	TIGER	TIPH	TITLE	TM	TMC
TMD	TMI	TNL	TNP	TNR	TOG	TPA	TPAC	TPCS	TPIPL	TPIPP	TPLAS
TPS	TQR	TRITN	TRT	TRU	TRV	TSE	TVT	TWP	UBE	UEC	UKEM
UMI	UOBKH	UP	UPF	UTP	VIBHA	VL	VPO	VRANDA	WGE	WIK	WIN
WINMED	WORK	WP	XO	YUASA	ZIGA						



A	A5	AI	ALL	ALPHAX	AMC	APP	AQ	AU	B52	BEAUTY	BGT
BLAND	BM	BROCK	BSBM	BTNC	CAZ	CCP	CGD	CMAN	CMO	CMR	CPANEL
CPT	CSR	CTW	D	DCON	EKH	EMC	EP	EVER	F&D	FMT	GIFT
GLOCON	GLORY	GREEN	GSC	HL	HTECH	IHL	INOX	JAK	JMART	JSP	JUBILE
KASET	KCM	KWI	KYE	LEE	LPH	MATI	M-CHAI	MCS	MDX	MENA	MJD
MORE	MPIC	MUD	NC	NEWS	NFC	NSL	NV	PAF	PEACE	PF	PK
PPM	PRAKIT	PTECH	PTL	RAM	ROCK	RP	RPH	RSP	SIMAT	SISB	SK
SOLAR	SPACK	SPG	SQ	STARK	STECH	SUPER	SVH	TC	TCCC	TCJ	TEAM
THE	THMUI	TKC	TNH	TNPC	TOPP	TPCH	TPOLY	TRUBB	TTI	TYCN	UMS
UNIQ	UPA	UREKA	VARO	W	WFX	WPH	YGG				

ข้อมูล Anti-Corruption Progress Indicator ของบริษัทจดทะเบียน

ได้รับการรับรอง

2S	7UP	ADVANC	AF	AI	AIE	AIRA	AJ	AKP	AMA	AMANAH	AMATA
AMATAV	AP	APCS	AS	ASIAN	ASK	ASP	AWC	AYUD	B	BAFS	BAM
BANPU	BAY	BBL	BCH	BCP	BCPG	BE8	BEC	BEYOND	BGC	BGRIM	BKI
BLA	BPP	BROOK	BRR	BSBM	BTS	BWG	CEN	CENDEL	CFRESH	CGH	CHEWA
CHOTI	CHOW	CIG	CIMBT	CM	CMC	COM7	COTTO	CPALL	CPF	CPI	CPL
CPN	CRC	CSC	DCC	DELTA	DEMCO	DIMET	DRT	DTAC	DUSIT	EA	EASTW
EGCO	EP	EPG	ERW	ESTAR	ETE	FE	FNS	FPI	FPT	FSMART	FSS
FTE	GBX	GC	GCAP	GEL	GFPT	GGC	GJS	GPI	GPSC	GSTEEL	GULF
GUNKUL	HANA	HARN	HEMP	HENG	HMPRO	HTC	ICC	ICHI	IFS	III	ILINK
INET	INSURE	INTUCH	IRC	IRPC	ITEL	IVL	JKN	JR	K	KASET	KBANK
KBS	KCAR	KCE	KGI	KKP	KSL	KTB	KTC	KWI	L&E	LANNA	LH
LHFG	LHK	LPN	LRH	M	MAJOR	MAKRO	MALEE	MATCH	MBAX	MBK	MC
MCOT	META	MFC	MFEC	MILL	MINT	MONO	MOONG	MSC	MST	MTC	MTI
NBC	NEP	NINE	NKI	NOBLE	NOK	NSI	NWR	OCC	OGC	ORI	PAP
PATO	PB	PCSGH	PDG	PDJ	PG	PHOL	PK	PL	PLANB	PLANET	PLAT
PM	PPP	PPPM	PPS	PR9	PREB	PRG	PRINC	PRM	PROS	PSH	PSL
PSTC	PT	PTG	PTT	PTTEP	PTTGC	PYLON	Q-CON	QH	QLT	QTC	RATCH
RML	RWI	S&J	SAAM	SABINA	SAPPE	SAT	SC	SCB	SCC	SCCC	SCG
SCGP	SCM	SCN	SEAOIL	SE-ED	SELIC	SENA	SGP	SINGER	SIRI	SITHAI	SKR
SMIT	SMK	SMPC	SNC	SNP	SORKON	SPACK	SPALI	SPC	SPI	SPRC	SRICHA
SSF	SSP	SSSC	SST	STA	STGT	STOWER	SUSCO	SVI	SYMC	SYNTEC	TAE
TAKUNI	TASCO	TCAP	TCCM	TFG	TFI	TFMAMA	TGH	THANI	THCOM	THIP	THRE
THREL	TIDLOR	TIPCO	TISCO	TKS	TKT	TMILL	TMT	TNITY	TNL	TNP	TNR
TOG	TOP	TOPP	TPA	TPCS	TPP	TRU	TRUE	TSC	TSTE	TSTH	TTA
TTB	TTCL	TU	TVDH	TVI	TVO	TWPC	U	UBE	UBIS	UEC	UKEM
UOBKH	UPF	UV	VGI	VIH	WACOAL	WHA	WHAUP	WICE	WIJK	XO	YUASA
ZEN	ZIGA										

ประกาศเจตนาสมัคร

AH	ALT	APCO	ASW	B52	CHG	CI	CPR	CPW	DDD
ECF	EKH	ETC	EVER	FLOYD	GLOBAL	ILM	INOX	J	JMART
KEX	KUMWEL	LDC	MEGA	NCAP	NOVA	NRF	NUSA	OR	PIMO
SAK	SIS	SSS	STECH	SUPER	SVT	TKN	TMD	TMI	TQM
VARO	VCOM	VIBHA	W	WIN					

ไม่เปิดเผยหรือไม่มีนโยบาย

4CS	3K-BAT	A	A5	AAI	AAV	ABICO	ABM	ACAP	ACC
ADB	ADD	AEONTS	AFC	AGE	AHC	AIT	AJA	AKR	ALL
ALUCON	AMARC	AMARIN	AMC	AMR	ANAN	AOT	APEX	APP	APURE
ARIN	ARIP	ARROW	ASAP	ASEFA	ASIA	ASIMAR	ASN	ATP30	AU
BBGI	BBIK	BC	BCT	BDMS	BEAUTY	BEM	BGT	BH	BIG
BIZ	BJC	BJCHI	BKD	BLAND	BLESS	BLISS	BM	BOL	BR
BSM	BTG	BTNC	BTW	BUI	BYD	CAZ	CBG	CCET	CCP
CH	CHARAN	CHAYO	CHIC	CHO	CITY	CIVIL	CK	CKP	CMAN
CNT	COLOR	COMAN	CPANEL	CPH	CPT	CRANE	CRD	CSP	CSR
CV	CWT	D	DCON	DITTO	DMT	DOD	DPAINT	DTCI	DV8
EE	EFORL	EMC	ESSO	F&D	FANCY	FMT	FN	FORTH	FTI
GIFT	GL	GLAND	GLOCON	GLORY	GRAMMY	GRAND	GREEN	GSC	GTB
HL	HPT	HTECH	HUMAN	HYDRO	ICN	IFEC	IHL	IIG	IMH
INSET	IP	IRCP	IT	ITD	ITNS	JAK	JAS	JCK	JCKH
JSP	JUBILE	JWD	KAMART	KC	KCC	KCM	KDH	KIAT	KISS
KKC	KLINIQ	KOOL	KTIS	KUN	KWC	KWM	KYE	LALIN	LEE
LOXLEY	LPH	LST	MACO	MANRIN	MATI	MAX	M-CHAI	MCS	MDX
MGT	MICRO	MIDA	MITSIB	MJD	MK	ML	MODERN	MORE	MPIC
NATION	NC	NCH	NCL	NDR	NER	NETBAY	NEW	NEWS	NEX
NPK	NSL	NTV	NV	NVD	NYT	OHTL	OISHI	ONEE	OSP
PACO	PAF	PCC	PEACE	PERM	PF	PICO	PIN	PJW	PLUS
POLY	POMPUI	PORT	POST	PPM	PRAKIT	PRAPAT	PRECHA	PRIME	PRIN
PROUD	PSG	PTC	PTECH	PTL	RAM	RBF	RCL	RICHY	RJH
ROJNA	RP	RPC	RPH	RSP	RT	S	S11	SA	SABUY
SAM	SAMART	SAMCO	SAMTEL	SANKO	SAUCE	SAWAD	SAWANG	SCAP	SCI
SE	SEAFCO	SECURE	SENAJ	SFLEX	SFP	SFT	SGF	SHANG	SHR
SIMAT	SISB	SK	SKE	SKN	SKY	SLM	SLP	SMART	SMD
SO	SOLAR	SONIC	SPA	SPCG	SPG	SPVI	SQ	SR	SSC
STC	STEC	STHAI	STI	STP	STPI	SUC	SUN	SUTHA	SVH
SYNEX	TACC	TAPAC	TC	TCC	TCCC	TCJ	TCOAT	TEAM	TEAMG
TFM	TGE	TGPRO	TH	THAI	THANA	THE	THG	THL	THMUI
TITLE	TK	TKC	TLI	TM	TMC	TMW	TNDT	TNH	TNPC
TPBI	TPCH	TPIPL	TPIPP	TPLAS	TPOLY	TPS	TQR	TR	TRC
TRV	TSE	TSF	TSR	TTI	TTT	TTW	TVT	TWP	TWZ
UMI	UMS	UNIQ	UP	UPA	UPOIC	UREKA	UTP	UVAN	VL
VRANDA	WAVE	WFX	WGE	WINMED	WINNER	WORK	WORLD	WP	WPH
YONG									