



Globox Group

24 April 2023

AFTERNOON CALL ACTION NOTES

By Globox Research Department

ดัชนี SET ปิดภาคเช้า

Close	1,558.12	Value	19,411 ลบ.
Change	-0.24	%Change	-0.02%

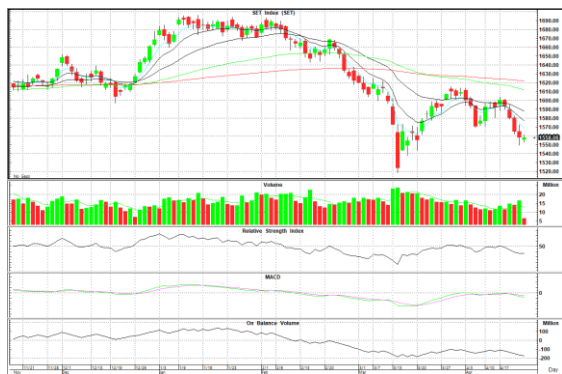
สรุปภาวะตลาดภาคเช้า

ตลาดหุ้นในภาคเช้า ดัชนีเคลื่อนไหว sideway ในช่วงแคบ มีแรงซื้อในหุ้น DELTA หลังจากครบกำหนด ระยะเวลาซื้อ-ขาย ด้วยบัญชี Cash Balance ส่วนหุ้นกลุ่มธนาคารเผชิญแรงขาย จากการที่ปรับตัวขึ้นมาเมื่อวันทำการก่อนหน้า โดยรวมตลาดยังขาดปัจจัยบวกใหม่ ส่งผลให้ดัชนี SET Index ปิดตลาดที่ 1,558.12 จุด -0.24 จุด -0.02% มูลค่าการซื้อขาย 19,412 ลบ.

แนวโน้มภาคบ่าย

ดัชนีสร้างฐานได้โดยปิดสร้างแท่งเทียน Doji แต่ยังคงต่ำกว่าเส้น EMA ทุกเส้นทำให้มองเป็นเพียงการรีบาวด์ อย่างไรก็ตามหากหลุดแนวรับ 1,550 จุดจะเริ่มเข้าสู่แนวโน้มขาลง

แนวรับ 1,550 แนวต้าน 1,565



Technical Insight

MTC รับ 35.50 บาท / ต้าน 37.75-40.00 บาท / Cut loss 35.00 บาท

ราคาปิด 36.25 บาท

กลับมาขึ้นเหนือเส้นค่าเฉลี่ยทุกระดับ พร้อม Volume สนับสนุน และ MACD เตรียมพลิกตัด Signal Line หากผ่านต้านแรกที่ 37.75 บาท จะมีต้านถัดไปแถว 40.00 บาท

KTMS รับ 4.24 บาท / ต้าน 4.52-4.70 บาท / Cut loss 4.20 บาท

ราคาปิด 4.28 บาท

ติดตัวทำแท่งเขียวยาว โดยมี Volume เริ่มกระตุก และ MACD+Slow Sto. ส่งสัญญาณซื้อ คาดราคามีโอกาสเหวี่ยงตัวขึ้นทดสอบแนวต้านที่ 4.52-4.70 บาท

ข่าวสำคัญช่วงเช้า

- อปท. คาคตคก.ไทย H1/66 โต 2.9% H2 โต 4.3%
- อปท. คาคต H1/66 ส่งออกหดตัว -7.1% แต่พลิกมาโต 4.2% ใน H2/66
- SFLEX รุกสินค้ามาร์จินสูงเจาะกลุ่มลูกค้าศักยภาพ-ใช้กำลังผลิตเพิ่มโตแบบ Organic
- JKN ยันไม่ใช้ AO Fund เพิ่มแม่ขายหุ้น RO ไม่ครบ มั่นใจ PP จองซื้อเต็มข้อหนุนธุรกิจ MU
- TWPC วางเป้ายอดขายโต Double-digit ลุยขยายตลาดทั่วเอเชีย-เพิ่มกำลังผลิต
- EA ส่งมอบยานยนต์ไฟฟ้าปีนี้กว่า 4 พันคันหนุนรายได้โตแตะ 4 หมื่นลบ.-จัดงบ 1 หมื่นลบ.
- VPO พุง นำกลุ่ม รับราคาน้ำมันปาล์ม-ถั่วเหลืองปรับตัวขึ้น
- MOSHI ไฟเขียวซื้อร้านค้าส่งในตลาดลำเพ็ง เสริมแกร่งธุรกิจ เพิ่มฐานลูกค้า

ที่มา : สำนักข่าวอินโฟเควสท์

นักวิเคราะห์ 02-6725999
 วิลาสินี บุญมาสูงทรง ext.5937
 วัชรินทร์ จงยรรยง ext.5936
 ณัฐวุฒิ วงศ์เยาวรักษ์ ext.5805
 สลักบุญ วงศ์อัครเดช ext.7287

ผู้ช่วยนักวิเคราะห์
 ปณชัย กฤตธนชัย