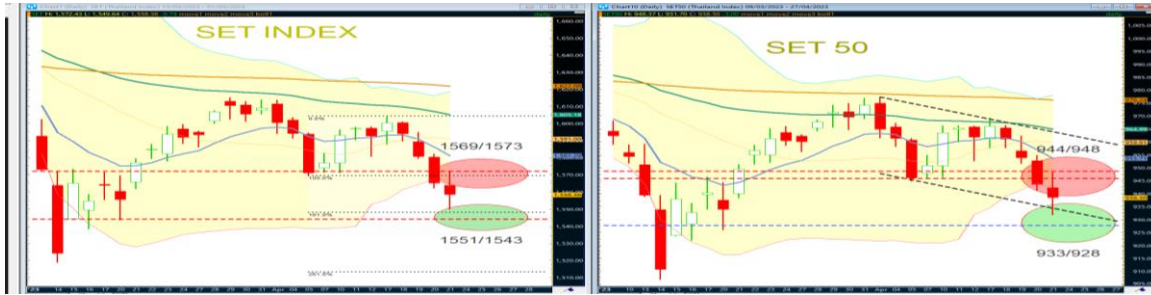


Technical Focus

SET = อ่อนตัวเริ่มเข้า Oversold 1551/1543 ส่วนด้านยังขยับลงต่อ 1569/1573

หุ้นเด่น : ชื่อเก็งกำไร KKP เป้าระยะสั้น 67.25 - 67.75 บาท (cut <62.50 บาท)



Market Summary	
SET INDEX	1,558.36
Change	-6.74
% Change	-0.43
Value (M.Baht)	57,649.47
Advance/Decline	+471/-962

Canakas.Chirasevenupraphund
Analyst Registration No. 17777
Technical Investment Analyst / Fundamental Investment Analyst on Securities
Canakas.Chirasevenupraphund@krungsricapital.com
662-081-2785, 662-638-5785

Kamoldech.Chujit
Analyst Registration No. 36718
kamoldech.chujit@krungsricapital.com
662-081-2790, 662-638-5790

Wanwisa.Hattakitjumboen
Assistant Analyst

แนวโน้ม SET INDEX วันนี้ : จากแท่งเทียนเป็น Closing black line (weak sign) ทั้งนี้ยังปิดต่ำกว่า ema 10 / 50 / 200 วัน ด้วยจำนวนหุ้นลบยังปกคลุมต่อเนื่อง รวมถึงสัญญาณส่วนใหญ่อ่อนตัว แต่เริ่มมี (บาง) เครื่องมือเข้า oversold ดังนั้นเลือกอ่อนตัววางแนวรับจำกัด 1551/1543 ส่วนแนวต้านรายวันยังขยับลงและไม่ผ่าน 1569/1573

Resistance	1569 / 1573
Support	1551 / 1543

Candlestick charting / Trend / Price patterns / Momentum indicators

- SET INDEX เทียบกับเครื่องมือทางเทคนิค** = จาก SET นับจากวันที่ 3 มกราคม ถึง 21 เมษายน 2566 แท่งเทียนเกิดขึ้น 75 แท่ง โดยแบ่งช่วงที่โดดเด่นออกเป็น 4 ช่วง คือ 1. ช่วงแรกเกิดรูปแบบ กรอบ range bound ระหว่าง 1667-1695 จุด นับตั้งแต่ (วันที่ 9 มค. ถึง 8 กพ. 2566) และ ช่วงที่ 2 นับตั้งแต่ (วันที่ 9 กพ. 66 ถึง 14 มีนาคม) จำนวน 23 แท่ง พบว่า SET INDEX ยังเคลื่อนไหวอยู่ในกรอบขาลง downtrend และช่วงที่ 3 (15 มีนาคมถึง 3 เมษายน) มีตัวดาวทางเทคนิค และช่วงที่ 4 (นับจากวันที่ 5 เมษายนถึงปัจจุบัน) ได้รับอิทธิพลจากทิศทางแกว่งตัวลงในกรอบ Descending channel โดยแท่งเทียนล่าสุดเป็น small black candle อยู่ใน degree อ่อนตัวต่อเนื่อง (continuation bar) ส่งผลให้ยังอยู่ในกรอบรับ-ต้านขยับลงต่อไป ทั้งนี้ 3 เหตุผล คือ 1. จากแท่งเทียนเมื่อวันศุกร์ยังปิดต่ำกว่า ema 10 วันและอยู่ในบริเวณ bottom Bollinger band พร้อมสัญญาณระยะสั้นยังอยู่ในทิศทางอ่อนตัวต่อเนื่อง อาทิ MACD ตัดเส้น signal line ลงมาพร้อมปิดต่ำกว่าแกน 0 ต่อไป, Directional movement system อ่อนตัว, RSI อ่อนตัวลงต่อที่ระดับ 36% ขณะที่ momentum อ่อนตัว เช่นเดียวกับ slow / modified stochastic ทอยเข้าเขต oversold เป็นต้น และ 2. ดัชนีเทียบกับ Volume indicators = จะพบว่า Money flow index, / force index /OBV อ่อนตัวต่อไป โดย SET ปิดแดนลบด้วยปริมาณและมูลค่าซื้อขายเพิ่มขึ้น รวมถึงจำนวนหุ้นลบยังปกคลุม ทำให้ยังมีแรงขายกดดันต่อไป และ 3. SET 50 ปิดแดนลบ ทั้งนี้แข็งแกร่งเมื่อเทียบกับ SET INDEX แต่แบ่งบรรยากาศออกเป็น 2 กลุ่ม คือ 1. หุ้น (จำนวนหนึ่ง) มีส่วนผลักดัน = **KTG, KKP, CRC, BBL, BEM** ส่วนหุ้นใหญ่ (จำนวนหนึ่ง) อยู่ด้านปรับฐาน = **EA, DELTA, IVL, CPN, JMT**
- สำหรับ SET INDEX รายปี (update)** = หลังจากรายงานฉบับปี 2565 ให้นำหนัก SET INDEX "อยู่ในทิศทางปรับขึ้นเข้าสู่การทำกำไร / distribution phase" โดยมีแนวต้าน bullish : weakly trending 1716/1753 (ปรากฏว่าดัชนีทำยอดสูงของปีที่ 1718 จุด) และวางช่วงปรับฐานรายปีมีแนวรับ 1563/1512 จุด (ปรากฏว่าดัชนีทำยอดต่ำของปีที่ 1517 จุด และปิดที่ 1668.66) สำหรับ **แนวโน้ม SET INDEX ปี 2566** หลังจาก SET INDEX (วันที่ 14 มีนาคม) ได้ลงทดสอบ worst case 1517 จุด (ฉบับรายปีได้วางไว้) และติดกลับ ส่งผลให้ภาวะตลาดพิจารณา conservative method มากขึ้นคือ "เตรียมตัว" กรณีที่ SET INDEX เลือก "breakdown ต่ำกว่า 1517 จุด" ทำให้ภาวะตลาดเปลี่ยนจาก range bound มาเป็น Deep correction market มีช่วงลงถัดไปอยู่ที่ 1488/1454 จุด และ worst case 1385 จุด ขณะที่แนวต้านรายปีถูกขยับลงเช่นกันมาอยู่ที่ 1668/1718 จุด และ best case 1765 จุด ตามลำดับ

Support and Resistance

- ที่มาของตัวเลขแนวรับยังมีช่วงทดสอบถัดไป 1551/1543 จุด (ความเป็นไปได้ที่จะเกิด 60%)** = จากแท่งเทียนยังคงเป็น closing black line แท่งที่สี่ซึ่งเป็น degree อยู่ด้านแกว่งตัวลงต่อเนื่อง ค่าแนะนำจึงไม่เปลี่ยนจาก 6 ฉบับที่ผ่านมา คือ อยู่ด้านพิจารณาอ่อนตัวตามแนวรับเป็นหลักก่อนตามข้อ a. อาทิ SET INDEX เทียบกับสัญญาณระยะสั้นอ่อนตัวเช่นกัน ดังนั้นช่วงเปิดตลาด Market sentiment เลือก fear>greed ทำให้ SET INDEX ยังได้รับอิทธิพลจาก sideways down ทดสอบแนวรับถัดไป 1551/1543 จุด (Fibonacci expansion) มีผลให้ SET50 มีแนวรับทดสอบถัดไป 933/928 จุด ทั้งนี้เมื่อถึงหรือใกล้เคียงจะมี (บาง) สัญญาณเข้าเขต oversold และภาวะเริ่มนิ่ง หรือแท่งเทียนกลับตัวเชิงบวกจึงเป็นจังหวะที่เก็งกำไรรับซื้อคืนทางเทคนิค
- ที่มาของตัวเลขแนวต้านรายวันยังขยับลงต่อ 1569/1573 จุด (ความเป็นไปได้ที่จะเกิด 40%)** = ไม่เปลี่ยนความเห็น คือ แม้ SET INDEX / SET 50 ระหว่างวันจะติดตัวจากแนวรับตามกำหนดข้อ 1. ข้างต้น แต่การสร้างส่วนต่างเชิงติดตัว "มีแนวต้านขยับลงในลักษณะ lower high และพิจารณาตาม step มากกว่าอัตราเร่ง" เนื่องจากจำนวนหุ้นลบยังคงปกคลุม และแรงกดดันมาจาก (บาง) sectors กลาง-ใหญ่ อาทิ ETRON, CONS, ICT, AGRI เป็นต้น ดังนั้นจึงวาง SET INDEX มีแนวต้านรายวันขยับลงต่อที่ 1569/1573 จุด (เป็น Typical price 4 แท่งล่าสุด และ resistance line) มีผลให้ SET50 มีแนวต้านขยับลงเช่นกัน 944/948 จุด เมื่อถึงหรือใกล้เคียงจึงเป็นจังหวะของผู้เล่น day and swing trading ทำกำไรตามรอบปกติ

Strategy and Action

กลุ่มแรก = นักเก็งกำไรยอมรับความเสี่ยงน้อย = รอจังหวะปรับพอร์ตมีแนวต้านรายวัน 1569/1573 จุด ส่วน stop loss เมื่อหลุดต่ำกว่า 1551/1543 จุด
กลุ่มสอง = นักเก็งกำไรที่ยอมรับความเสี่ยง = แท่งเทียนเป็น closing black line (weak sign) ด้วยสัญญาณระยะสั้นอ่อนตัว แต่เริ่มมี (บาง) เครื่องมือเข้า oversold พร้อมกับปริมาณ และมูลค่าซื้อขายเพิ่มขึ้นตามข้อ a. จึงแบ่ง 2 ข้อ 1. SET INDEX เปิดตลาดแดนลบยังอยู่ด้าน short against port จะมีช่วงลง 1551/1543 จุด เมื่อเริ่มนิ่งจึงทยอยรับกลับ 2. รอขายโดยมีแนวต้านยังขยับลงมาที่ 1569/1573 จุด

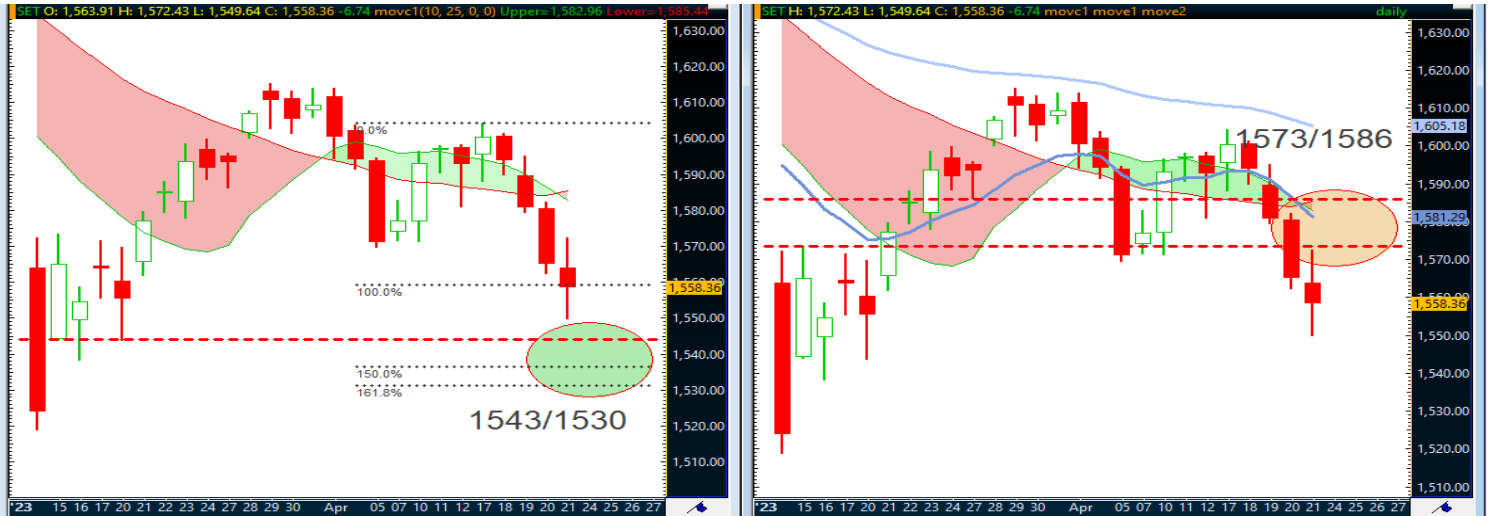
Trading Buy = SABINA, BLA, KSL, SUN, BBL, BRR, SIRI, KKP

All Sector (Short-term trend)

Sector	Close	%	Value/Day	Short-term trend	S-T Indicators (Sto./Rsi)	Outperform Stock	Underperform Stock
AGRI	217.27	-0.64	170,131,601	DOWN	NEGATIVE	TWPC	TEGH
AUTO	504.11	-0.74	73,848,438	DOWN	NEGATIVE	AH	TRU
BANK	378.86	1.78	16,300,256,749	UP	NEGATIVE	TTB	TISCO
COMM	36477	-0.10	3,950,510,661	DOWN	NEGATIVE	ILM	SINGER
CONMAT	8281	-0.23	964,967,130	DOWN	NEGATIVE	DCON	TPIPL
CONS	62.69	-0.73	198,544,204	DOWN	NEGATIVE	PREB	UNIQ
ENERG	22222	-0.04	11,640,659,369	DOWN	NEGATIVE	TGE	TAE
ETRON	10831	-6.86	2,971,862,997	DOWN	NEGATIVE	TEAM	SMT
FASHION	705.23	0.35	52,632,317	DOWN	NEGATIVE	SABINA	AFC
FIN	4051.3	-0.20	2,341,118,264	DOWN	NEGATIVE	SCAP	BYD
FOOD	11444	-0.34	2,680,019,848	DOWN	NEGATIVE	KBS	CBG
HEALTH	7330.1	-0.64	1,870,809,925	UP	NEGATIVE	BCH	PRINC
HOME	24.34	-0.45	22,057,150	DOWN	NEGATIVE	TCMC	MODERN
ICT	161.95	-0.21	2,833,853,517	DOWN	NEGATIVE	PT	JTS
IMM	31.81	-0.06	4,106,488	DOWN	POSITIVE	CPT	HTECH
INSUR	11327	0.70	441,867,073	DOWN	NEGATIVE	BLA	SMK
MEDIA	41.71	-1.11	406,410,606	DOWN	NEGATIVE	AS	JKN
PERSON	102.45	-1.19	80,684,915	DOWN	NEGATIVE	S&J	NV
PETRO	869.79	1.46	954,341,081	DOWN	POSITIVE	TCCC	UP
PF&REIT	146.43	-0.13	72,695,632	DOWN	NEGATIVE	QHHR	TU-PF
PROF	374.38	0.36	78,503,010	UP	NEGATIVE	SISB	GENCO
PROP	260.16	0.18	2,187,275,219	DOWN	NEGATIVE	AMATA	J
STEEL	33.27	-0.48	16,012,389	DOWN	NEGATIVE	LHK	INOX
TOURISM	682.52	-0.38	192,111,484	DOWN	NEGATIVE	LRH	SHR
TRANS	356.07	0.00	2,000,185,823	UP	NEGATIVE	BTS	KEX
MAI	519.24	-0.99	2,020,941,924	DOWN	NEGATIVE	GLORY	ACAP

Intermediate Trend

SET INDEX (Weekly)



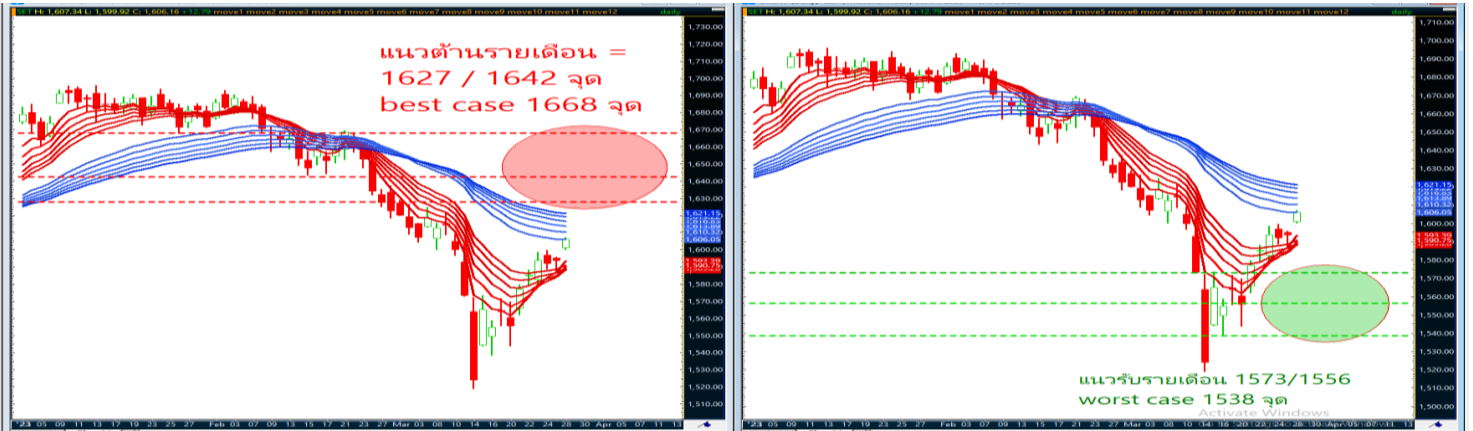
สรุปการเคลื่อนไหว SET INDEX สัปดาห์ที่ผ่านมา = ด้วยแท่งเทียนเป็นเพียง small white candle (inside bar) รวมถึงจำนวนหุ้นลบส่วนใหญ่ยังคงปกคลุมตลาด จึงเลือกกรอบต่อรองมากกว่าไล่ราคา โดย SET INDEX มีฐานแนวรับมาอยู่ที่ 1577/1569 จุด แม้ยืนได้และดีดกลับบางเทคนิคแต่แนวต้านคาดว่าไม่ผ่าน 1607/1615 จุด (ปรากฏว่าดัชนีท้ายยอดสูงของสัปดาห์ 1604 จุด จากนั้นมีแรงขายและปิดแดนลบ 1558.36 จุด)

แนวโน้ม SET INDEX สัปดาห์นี้ (วันที่ 24-28 เมษายน 2566) = ด้วยแท่งเทียนมีลักษณะ long black line (negative engulfing) ทำให้ degree อยู่ในทิศทางอ่อนตัว และเมื่อเทียบกับสัญญาณทางเทคนิคส่วนใหญ่กลับมาอ่อนตัวเช่นกัน รวมถึงจำนวนหุ้นลบส่วนใหญ่ยังคงปกคลุมตลาดต่อเนื่อง จึงเลือกกรอบแกว่งตัวลง โดย SET INDEX มีช่วงทดสอบแนวรับที่ 1543/ 1530 จุด แม้ยืนได้และดีดกลับบางเทคนิคแต่แนวต้านขยับลงและไม่ผ่าน 1573 / 1586 จุด โดยบรรยากาศการซื้อขายแบ่งออกได้เป็น 4 ข้อดังนี้

- 1. แนวรับรายสัปดาห์คาดว่าในช่วงทดสอบ 1543 / 1530 (ให้ความเป็นไปได้ที่จะเกิด 65%)** = ด้วย SET INDEX / SET 50 สัปดาห์ที่ผ่านมา "ปิดแดนลบ พร้อมกับรูปแบบของแท่งเทียนอยู่ในเชิงลบ / long black candle และดัชนีลงด้วยปริมาณ/ มูลค่าซื้อขายที่เพิ่มขึ้น" รวมถึงเมื่อนำมาเทียบกับสัญญาณระยะสั้นส่วนใหญ่แสดงทิศทางอ่อนตัวเช่นกัน ดังนั้น "ช่วงต้นสัปดาห์" เมื่อ Market sentiment ยังมี fear > greed โดยแรงกดดันเกิดจากการอ่อนตัวของ Sectors ใหญ่ต่อเนื่อง) ดังนั้นจึงวาง SET INDEX มีแนวรับทดสอบที่ 1543 / 1530 จุด (เส้น support line) ซึ่งมีผลให้ SET50 มีแนวรับทดสอบที่ 928/921 จุดตามลำดับ (เมื่อถึงหรือใกล้เคียงภาวะตลาดเริ่มนิ่งจึงทยอยตั้งรับกลับและลุ้นดีด)
- 2. บรรยากาศการซื้อขายมีจำนวนหุ้นลบยังคงปกคลุม** = จาก SET Index / SET50 ปิดแดนลบ พร้อมกับบรรยากาศการซื้อขายยังคงมีจำนวนหุ้นลบปกคลุมเป็นส่วนใหญ่ แม้ว่า SET50 จะแข็งแกร่งกว่าเมื่อเทียบกับ SET INDEX แต่แรงกดดันยังมีจาก Sectors ส่วนใหญ่ที่ยังอ่อนตัว อาทิ กลุ่ม sectors ประเภท PETRO, FOOD, TRANS, ENERGY, ETRON เป็นต้น เป็นต้น ดังนั้นจึงแบ่งได้ 2 กลุ่ม คือ 1. หุ้น (จำนวนหนึ่ง) ยังมีแรงมีแรงขายและปรับพอร์ต = **IVL, TTA, KCE, HANA, J, JMT, CBG, BWG, BPP, SPRC** เป็นต้น 2. ขณะที่การผลักดันดัชนีมาจากหุ้น (รายตัว) อาทิ = **BH, BBL, KTB, SAWAD, TASCO, AEONTS, SAT, CK, BCPG**
- 3. กรอบส่วนต่างมีแนวต้านระหว่างสัปดาห์ขยับลงมาอยู่ที่ 1573 / 1586 (ให้ความเป็นไปได้ที่จะเกิด 35%)** = ไม่เปลี่ยนความเห็นจากฉบับที่แล้วคือ แม้ SET INDEX / SET 50 จะสามารถดีดตัวจากแนวรับที่กำหนด "แต่ด้วยภาวะตลาดยังได้รับอิทธิพลจากทิศทาง sideway down และ ผันผวนเป็นระยะ รวมถึงจำนวนหุ้นลบที่ยังปกคลุมเป็นส่วนใหญ่" ทำให้เลือกที่ให้น้ำหนัก "แนวต้านยังพิจารณาตาม step มากกว่าเกิดอัตราเร่ง" โดยวางแนวต้าน SET INDEX ขยับลงมาที่ 1573/1586 จุด (เป็นเส้น resistance line) ซึ่งมีผลให้ SET 50 มีส่วนต่างของแนวต้านตาม step เช่นกัน 948/954 จุด เช่นกัน (เมื่อถึงแนวต้านดังกล่าวจึงเป็นจังหวะผู้เล่นรายสัปดาห์ /swing trading ทำกำไรตามรอบปกติ)
- 4. หุ้นที่น่าสนใจด้าน BUY ON WEAKNESS ตามแนวรับของ SET ที่กำหนดแล้วจึงลุ้นดีด**
 กลุ่ม BIG CAP = **BH, BBL, KTB, SAWAD, OR, CPALL, KKP**
 กลุ่ม MID AND SMALL CAP = **AMATA, WHA, BCH, EKH, SAPPE, SIRI, AP, TASCO, AEONTS, SAT, CK, BCPG, SABINA**

Intermediate Trend

SET INDEX (Monthly)



แนวโน้ม SET INDEX เดือนเมษายน 2566 = ดัชนีพร้อมมีแรงขายกดดันตามแนวต้านขยับลง (Pull back in a volatile market)

- แนวรับรายเดือน = 1573 / 1556 จุด (worst case 1538 จุด)
- แนวต้านรายเดือน = 1627 / 1642 จุด (best case = 1668 จุด)

1. **ช่วงแรกนับจากวันที่ 3 มกราคม - 8 กุมภาพันธ์ 2566 (กรอบสีฟ้า)** = จากภาพ daily chart จะว่า SET INDEX อยู่ในทิศทาง sideway market / range-bound แสดงถึงการลงซื้อ-ขึ้นขาย โดยเคลื่อนไหวอยู่ในกรอบระหว่าง 1668-1695 จุด ซึ่งที่มาของระดับ 1668 จุด (เป็นระดับปิดของปี 2565 ซึ่งครั้งหนึ่งถือเป็นเส้นแนวรับ แต่ปัจจุบันได้เปลี่ยนสถานะมาเป็นเส้นแนวต้าน best case ของเดือนเมษายนนั่นเอง) ส่วนระดับ 1695 จุด (เป็นยอดสูงที่สร้างไว้วันที่ 10 มกราคม 2566 ถือเป็นแนวต้านหนึ่งในระดับรายปี)
2. **ช่วงที่สองนับจากวันที่ 9 กุมภาพันธ์- 14 มีนาคม 2566 (กรอบสีเหลือง)** = จะพบว่า SET INDEX เลือกที่จะ Breakdown กรอบของ Range-bound ช่วงแรกลงมา พร้อมกับการเปลี่ยนแนวโน้มมาเป็นแนวโน้มขาลง โดยการขอสั่งเกิดจากดัชนีหลุดต่ำกว่าทั้งเส้น MMA กลุ่มเส้นค่าเฉลี่ยระยะสั้น 5,7,9,11,13,15 วัน และ MMA ระยะกลาง 30,35,40,45,50,55 วัน รวมถึงการเกิด dead cross เป็นสัญญาณเชิงลบ ประกอบกับสัญญาณทางเทคนิคระยะสั้นส่วนใหญ่แสดงทิศทางอ่อนตัวลดลงเช่นกัน อาทิ MACD, RSI, STOCHASTIC เป็นต้น จึงสอดคล้องกับที่มาของคำแนะนำ Monthly report ฉบับเดือนกุมภาพันธ์ และ มีนาคม จึงอยู่ด้านอ่อนตัวสร้างฐานตามแนวรับนั่นเอง
3. **ช่วงที่สามนับจากวันที่ 15 มีนาคม ถึง เดือนเมษายน 2566 (กรอบสีม่วง)** = จะพบว่า SET INDEX ได้สร้างรูปแบบดัดตัวทางเทคนิค โดยให้น้ำหนักเป็น pull back (ความหมาย คือ การดัดตัวกลับเพื่อทดสอบแนวต้านที่ครั้งหนึ่งเคยถูก breakdown ลงมา) ได้แก่ การทดสอบแนวต้านแรก 1627 จุด (ครั้งหนึ่งเคยหลุดเส้น ema 200 วันลงมา ทำให้เส้นดังกล่าว ณ ปัจจุบันทำหน้าที่เป็นแนวต้าน) การทดสอบแนวต้านถัดไป 1642 จุด (ซึ่งครั้งหนึ่งดัชนีได้ถูก breakdown เคยเกิด dead cross ลงมา ทำให้ ณ ปัจจุบันเปลี่ยนสถานะมาเป็นแนวต้าน) และระดับ best case 1668 จุด (ซึ่งครั้งหนึ่งได้ถูก breakdown จากกรอบ range bound market ที่กล่าวในช่วงแรก ซึ่ง ณ ปัจจุบันเปลี่ยนมาทำหน้าที่เป็นแนวต้านเช่นกัน) ขณะที่แนวรับระหว่างเดือนมีความสำคัญอยู่ที่เดือนแรกที่ "ควรสร้างยอดต่ำเท่ากับหรือยกสูงขึ้น" เป็นหลัก ทั้งนี้ด้วยการให้น้ำหนัก "Pull back in a Volatile market" ดังนั้นกรณีนี้ SET INDEX ดัดตัว และทำได้เพียงแนวต้านแรก จากนั้นมีแรงขายกดดัน คาดว่าแรงกดดันจะส่งผลให้มีช่วงลงทดสอบแนวรับโดยแบ่งเป็นภาวะปกติ 1556 / 1538 จุด ส่วนกรณี worst case คาดว่าทดสอบบริเวณยอดต่ำเดิม 1518 จุด อีกครั้ง
4. **หุ้นที่น่าสนใจด้านเลือกซื้อรายตัว (Selective buy) แบ่ง 2 กลุ่มดังนี้**
 - a. หุ้นใหญ่ (รายตัว) ได้แก่ = **CRC, BBL, BH, BDMS, GULF, GPSC, ADVANC, TOP**
 - b. หุ้นกลาง - เล็ก ได้แก่ = **SAPPE, ICHI, CPN, BGRIM, BJC, KAMART, AP, SC, CENTEL, ILM, BA, WHA, AMATA, PR9, MAKRO,**

TTB

Trading Buy (Positive signal)

STOCK	ราคาปิด	เป้าหมายระยะสั้น	จุดตัดขาดทุน	เหตุผลทางเทคนิค
BLA	29	30 / 30.75	< 28	ราคาหุ้น BLA ในกราฟ Daily Timeframe ปิดตัวทางเทคนิคขึ้นมาเหนือเส้นค่าเฉลี่ย 10 วัน ทั้งนี้มีเครื่องมือทางเทคนิคส่วนใหญ่เเจยตัวขึ้นในเชิงบวก อาทิเช่น stochastic, RSI เป็นต้น ฉะนั้นให้นำนักราคาตัดตัวทางเทคนิคทดสอบแนวต้านระยะสั้นถัดไปที่กำหนด
KSL	3.48	3.58 - 3.62	< 3.34	ราคาหุ้น KSL ในกราฟ Daily Timeframe ปิดตัวทางเทคนิคขึ้นมาเหนือเส้นค่าเฉลี่ย 10 วันต่อเนื่อง ทั้งนี้มีเครื่องมือทางเทคนิคส่วนใหญ่เเจยตัวขึ้นในเชิงบวก อาทิเช่น stochastic, RSI เป็นต้น ฉะนั้นให้นำนักราคาตัดตัวทางเทคนิคทดสอบแนวต้านระยะสั้นถัดไปที่กำหนด
SABINA	26.5	27.5 / 28.25	< 25.5	ราคาหุ้น SABINA ในกราฟ Daily Timeframe ปิดตัวทางเทคนิคขึ้นมาเหนือเส้นค่าเฉลี่ย 10 วัน ทั้งนี้มีเครื่องมือทางเทคนิคส่วนใหญ่เเจยตัวขึ้นในเชิงบวก อาทิเช่น stochastic, RSI เป็นต้น ฉะนั้นให้นำนักราคาตัดตัวทางเทคนิคทดสอบแนวต้านระยะสั้นถัดไปที่กำหนด
SUN	4.84	5 / 5.1	< 4.6	ราคาหุ้น SUN ในกราฟ Daily Timeframe ปิดตัวทางเทคนิคขึ้นมาเหนือเส้นค่าเฉลี่ย 10 วัน ทั้งนี้มีเครื่องมือทางเทคนิคส่วนใหญ่เเจยตัวขึ้นในเชิงบวก อาทิเช่น stochastic, RSI เป็นต้น ฉะนั้นให้นำนักราคาตัดตัวทางเทคนิคทดสอบแนวต้านระยะสั้นถัดไปที่กำหนด

Negative warning signal

STOCK	ราคาปิด	สัญญาณทางเทคนิคเชิงลบ	Action
NEX	13.3	ราคาหุ้นแกว่งตัวลงในแนวโน้มขาลงระยะสั้น หลังราคาวันนี้แกว่งตัวหลุดเส้นค่าเฉลี่ย 50 วัน ประกอบกับเครื่องมือทางด้านเทคนิคหลายตัวส่งสัญญาณเชิงลบต่อเนื่อง เช่น stochastic, rsi, mfi เป็นต้น จึงให้นำนักราคาอ่อนตัวทดสอบแนวรับถัดไปที่กำหนด	แนะนำให้ขายลดความเสี่ยงหากราคาหลุดต่ำกว่า 13.3 บาท โดยที่มีโซนแนวรับสำคัญถัดไปอยู่ที่ 12.5 / 12 บาท
PLANB	8.2	ราคาหุ้นแกว่งตัวลงในแนวโน้มขาลงระยะสั้น หลังราคาวันนี้แกว่งตัวหลุดเส้นค่าเฉลี่ย 200 วัน ประกอบกับเครื่องมือทางด้านเทคนิคหลายตัวส่งสัญญาณเชิงลบต่อเนื่อง เช่น stochastic, rsi, mfi เป็นต้น จึงให้นำนักราคาอ่อนตัวทดสอบแนวรับถัดไปที่กำหนด	แนะนำให้ขายลดความเสี่ยงหากราคาหลุดต่ำกว่า 8.2 บาท โดยที่มีโซนแนวรับสำคัญถัดไปอยู่ที่ 8 / 7.5 บาท
SJWD	18.4	ราคาหุ้นแกว่งตัวลงในแนวโน้มขาลงระยะสั้น หลังราคาวันนี้แกว่งตัวหลุดเส้นค่าเฉลี่ย 50 วัน ประกอบกับเครื่องมือทางด้านเทคนิคหลายตัวส่งสัญญาณเชิงลบต่อเนื่อง เช่น stochastic, rsi, mfi เป็นต้น จึงให้นำนักราคาอ่อนตัวทดสอบแนวรับถัดไปที่กำหนด	แนะนำให้ขายลดความเสี่ยงหากราคาหลุดต่ำกว่า 18.4 บาท โดยที่มีโซนแนวรับสำคัญถัดไปอยู่ที่ 17.5 / 17 บาท

*** Positive signal = ความหมายที่เกิดจากราคามีทิศทางเปลี่ยนแปลงที่เกิดจากพิจารณา 4 องค์ประกอบ คือ

1. การกลับตัวของแท่งเทียน Bar chart, Pivot point & Line chart

2. เกิดจากการ Breakout เส้น Trendline, Resistance line, Chart pattern, Fibon line, Parallel line เป็นต้น

3. เกิดจากการสนับสนุนเชิงบวกของสัญญาณทางเทคนิคประเภท Momentum indicators, Leading and Lagging Indicators เป็นต้น และ

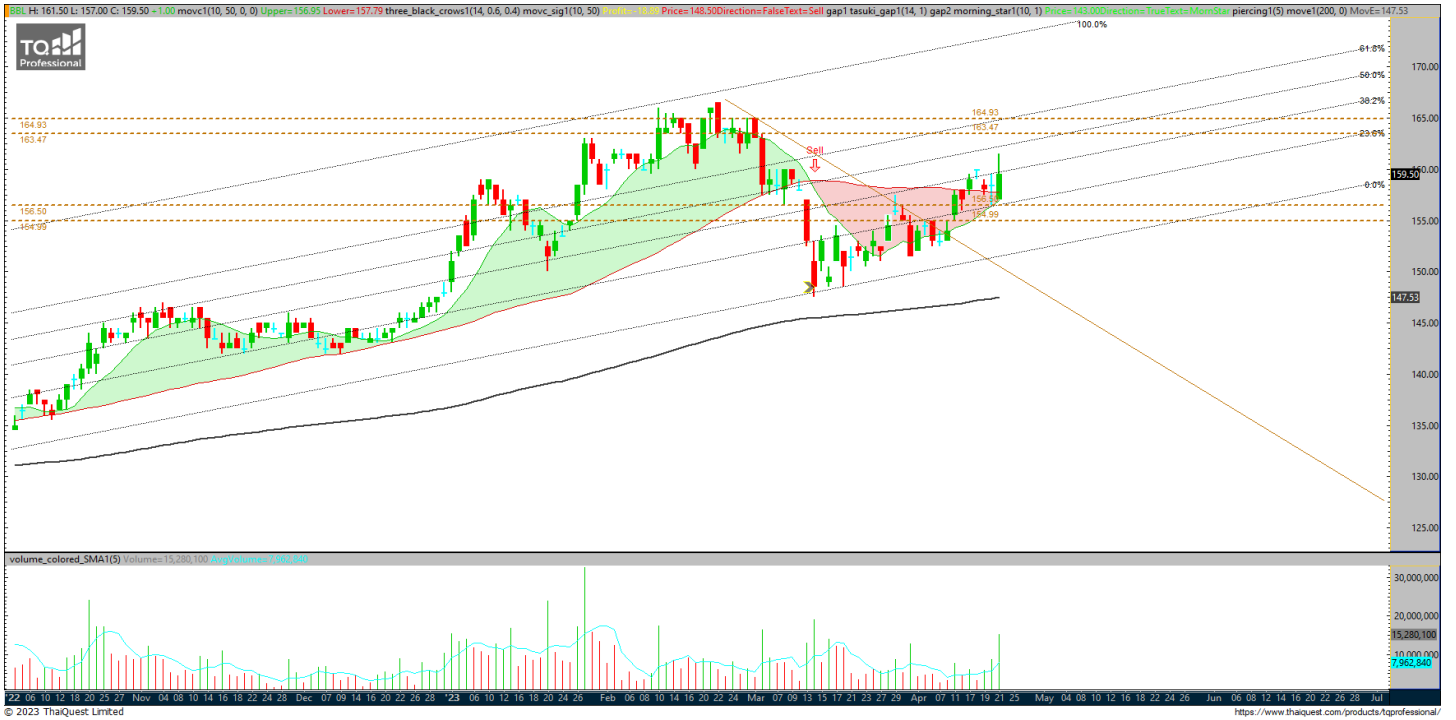
4. เกิดจากการสนับสนุนของเครื่องมือด้าน Volume Indicators เป็นต้น

**Negative Warning Signal = เป็นการเตือนถึงสัญญาณทางเทคนิคในเชิงลบระยะสั้น ซึ่งราคามีโอกาสเปลี่ยนแปลงในทิศทางที่อ่อนตัวช่วงระยะเวลาหนึ่ง ซึ่งเป็นจังหวะของการทำกำไร Profit Taking / Short against port / SBL เป็นต้น

Stock In Trend

BBL ชื่อแก๊งกำไร

ราคาปิด	159.5
เป้าหมาย	163.5 / 165
แนวรับ	156.5 / 155



Reference Guide

TREND	Up
MOVING AVERAGES	Positive
PRICE PATTERN	Uptrend channel
MACD	Macd > 0 ต่อเนื่อง
Slow Stoch	ขยับขึ้น
RSI	ขยับขึ้น > 50%
OBV	ขยับขึ้น
MONEY FLOW INDEX	ขยับขึ้น

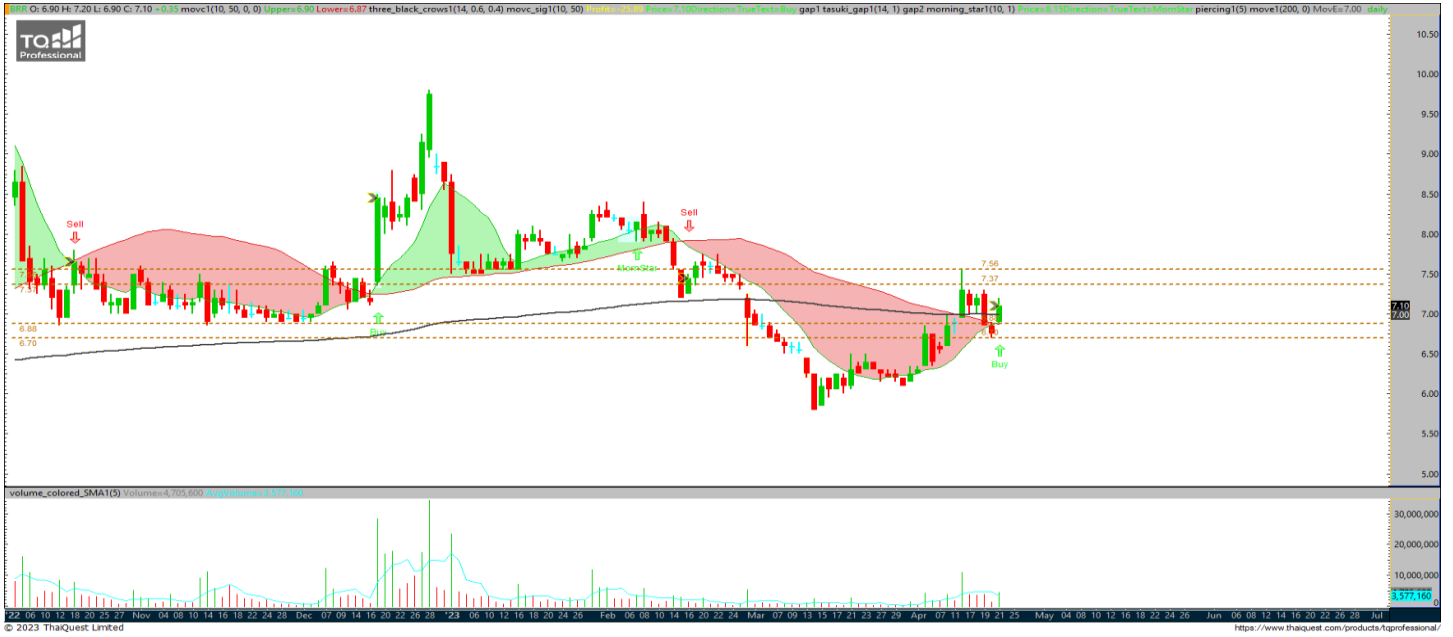
สรุปความคิดเห็น

ราคาหุ้น BBL ในกราฟ Daily Timeframe ยังให้น้ำหนักแกว่งตัวขึ้นต่อในกรอบแนวโน้มขาขึ้น หลังวานนี้แก๊งเทียกลับมาเจยตัวเหนือเส้นค่าเฉลี่ย 10,50 วันได้ต่อเนื่อง พसान Volume ที่เร่งตัวขึ้น และสัญญาณบวกจากเครื่องมือทางด้านเทคนิค อาทิเช่น Slow stochastic ขยับขึ้น, RSI ขยับขึ้นเหนือแกน 50% และ MACD ที่ขยับขึ้นเหนือแกน 0 ต่อเนื่อง สำหรับ Volume Indicator อาทิเช่น OBV, Money Flow Index ขยับขึ้นเช่นกัน ฉะนั้นให้น้ำหนักราคาแกว่งตัวขึ้นทดสอบโซนแนวต้านระยะสั้นถัดไปที่ 163.5 / 165 บาท

ความเสี่ยง

ระดับการตัดขาดทุนคือ 155 บาท

BRR	ชื่อเก็งกำไร	ราคาปิด	7.1
		เป้าหมาย	7.35 / 7.55
		แนวรับ	6.9 / 6.7



Reference Guide	
TREND	Reversal
MOVING AVERAGES	Positive
PRICE PATTEN	Breakout EMA 200
MACD	Macd > 0 ต่อเนื่อง
Slow Stoch	ขยับขึ้น
RSI	ขยับขึ้น > 50%
OBV	ขยับขึ้น
MONEY FLOW INDEX	ขยับขึ้น

สรุปความคิดเห็น

ราคาหุ้น BRR ในกราฟ Daily Timeframe ให้น้ำหนักแกว่งตัวขึ้นต่อ หลังวานนี้แกว่งเทียนปิดเจตตัวขึ้นเหนือเส้นค่าเฉลี่ย 200 วันอีกครั้ง พสานสัญญาณบวกจากเครื่องมือทางด้านเทคนิคส่วนใหญ่ อาทิเช่น Slow stochastic แกว่งขึ้น, RSI ขยับขึ้นเหนือแกน 50% และ MACD > 0 ต่อเนื่อง สำหรับ Volume Indicator อาทิเช่น OBV, Money Flow Index ขยับขึ้นเช่นกัน ฉะนั้นให้น้ำหนักราคาแกว่งตัวขึ้นทดสอบโซนแนวต้านระยะสั้นถัดไปที่ 7.35 / 7.55 บาท

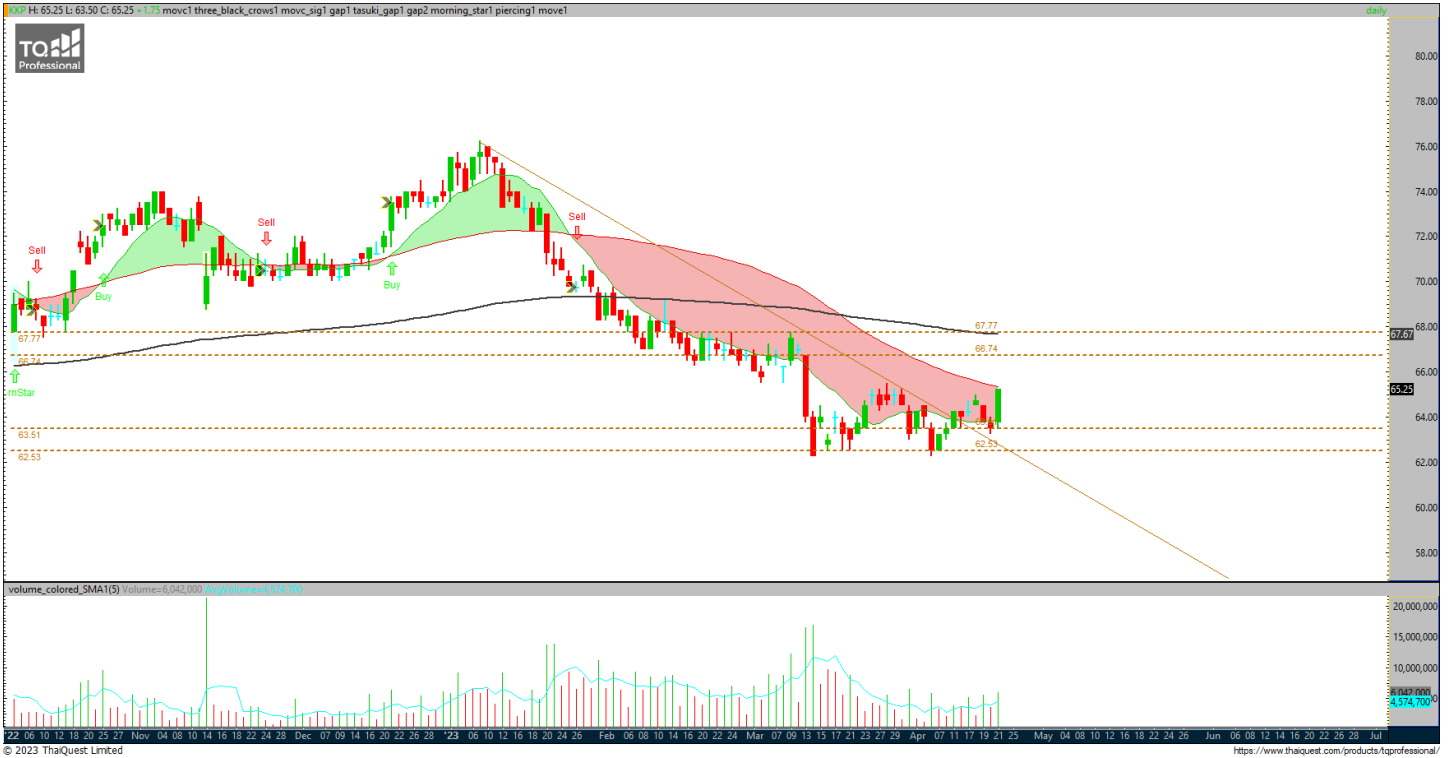
ความเสี่ยง

ระดับการตัดขาดทุนคือต่ำกว่า 6.7 บาท

KKP **ชื่อเก็งกำไร** **ราคาปิด 65.25**

เป้าหมาย 67.25 - 67.75

แนวรับ 63.5 / 62.5



Reference Guide

TREND	Reversal
MOVING AVERAGES	Positive
PRICE PATTERN	S-t uptrend channel
MACD	Macd ตัด Signal line ขึ้น
Slow Stoch	ขยับขึ้น
RSI	ขยับขึ้น > 50%
OBV	ขยับขึ้น
MONEY FLOW INDEX	ขยับขึ้น

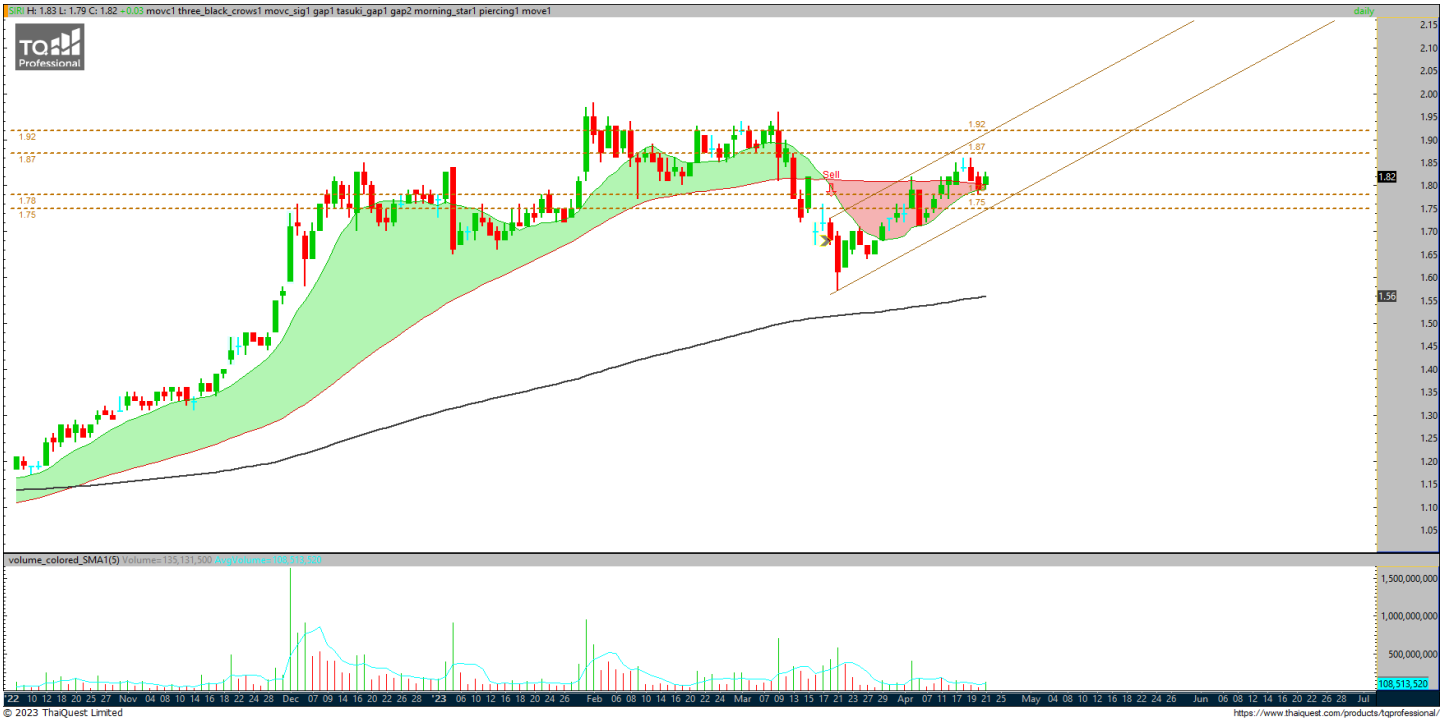
สรุปความคิดเห็น

ราคาหุ้น KKP ในกราฟ Daily Timeframe ให้น้ำหนักกลับตัวขึ้นต่อ หลังวานนี้แก่งเทียนสามารถรักษาฐานแนวรับที่ยกสูงขึ้นเหนือเส้นค่าเฉลี่ย 10 วันไว้ได้ พสาน Volume ที่เริ่มเร่งตัวขึ้น และสัญญาณบวกจากเครื่องมือทางด้านเทคนิคส่วนใหญ่ อาทิเช่น Slow stochastic แกว่งขึ้น, RSI ขยับขึ้นเหนือแกน 50% และ MACD ที่ตัด Signal line ขึ้น สำหรับ Volume Indicator อาทิเช่น OBV, Money Flow Index ขยับขึ้นเช่นกัน ฉะนั้นให้น้ำหนักราคาแกว่งตัวขึ้นทดสอบโซนแนวต้านระยะสั้นถัดไปที่ 67.25 - 67.75 บาท

ความเสี่ยง

ระดับการตัดขาดทุนคือต่ำกว่า 62.5 บาท

SIRI	ชื่อเก็งกำไร	ราคาปิด	1.82
		เป้าหมาย	1.87 / 1.92
		แนวรับ	1.78 / 1.75



Reference Guide	
TREND	Up
MOVING AVERAGES	Positive
PRICE PATTERN	S-t uptrend channel
MACD	Macd > 0 ต่อเนื่อง
Slow Stoch	ขยับขึ้น
RSI	ขยับขึ้น > 50%
OBV	ขยับขึ้น
MONEY FLOW INDEX	ขยับขึ้น

สรุปความคิดเห็น

ราคาหุ้น SIRI ในกราฟ Daily Timeframe ให้น้ำหนักแกว่งตัวขึ้น ต่อในกรอบแนวโน้มขาขึ้น หลังวานนี้แกว่งเทียนเริ่มเจยตัวขึ้นเหนือเส้นค่าเฉลี่ย 10 วัน พสานสัญญาณบวจากเครื่องมือทางด้านเทคนิค อาทิเช่น Slow stochastic ขยับขึ้น, RSI ขยับขึ้นมากกว่า 50% และ MACD ที่ขยับขึ้นเหนือแกน 0 ต่อเนื่อง สำหรับ Volume Indicator อาทิเช่น OBV, Money Flow Index ขยับขึ้นเช่นกัน ฉะนั้นให้น้ำหนักราคาแกว่งตัวขึ้นทดสอบโซนแนวต้านระยะสั้นถัดไปที่ 1.87 / 1.92 บาท

ความเสี่ยง

ระดับการตัดขาดทุนคือต่ำกว่า 1.75 บาท

Stock (Update)

TASCO ชื่อแก๊งกำไร

ราคาปิด 19.90 บาท



ความคิดเห็น ชื่อแก๊งกำไร : ไม่เปลี่ยนแปลงความคิดเห็น แม้ราคาเมื่อวันศุกร์ปิดอ่อนตัว ราคาหุ้น TASCO ในกราฟ Daily Timeframe ให้น้ำหนักแกว่งตัวขึ้นต่อในกรอบแนวโน้มขาขึ้น หลังวานนี้แก๊งเทียยกทำ New high ในรอบสัปดาห์โดยมีฐานแนวรับเหนือเส้นค่าเฉลี่ย 10 วัน พยานสัญญาณบวกจากเครื่องมือทางเทคนิค อาทิเช่น Slow stochastic ขยับขึ้น, RSI ขยับขึ้นมากกว่า 50% และ MACD ที่ขยับขึ้นเหนือแกน 0 ต่อเนื่อง สำหรับ Volume Indicator อาทิเช่น OBV, Money Flow Index ขยับขึ้นเช่นกัน ฉะนั้นให้น้ำหนักราคาแกว่งตัวขึ้นทดสอบโซนแนวต้านเดิมที่ 20.6 / 21.2 บาท (ระดับการตัดขาดทุนคือต่ำกว่า 19.3 บาท)

Warrant Update

Most 14 Active Warrants

Symbol	close	Black-Scholes	% All-in Premium	แนวรับ	แนวต้าน
OTO-W1	5.80	9.29	-50.89%	5.60	6.00
TTB-W1	0.51	N/A	N/A	0.48	0.55
BANPU-W5	1.76	1.80	-2.51%	1.72	1.81
NEX-W2	16.90	16.01	86.75%	16.40	17.30
APURE-W3	0.82	0.13	60.00%	0.80	0.87
III-W1	6.95	7.32	-10.03%	6.75	7.15
SABUY-W2	4.94	4.91	-1.40%	4.80	5.15
NRF-W1	0.20	0.00	70.68%	0.16	0.27
MBK-W3	13.00	12.77	9.81%	12.70	13.50
EKH-W1	1.75	1.89	-1.59%	1.70	1.79
MBK-W2	13.50	13.63	15.63%	13.00	14.10
ASW-W1	0.21	0.02	45.12%	0.19	0.25
UREKA-W2	0.05	N/A	N/A	0.03	0.07
SCM-W1	0.25	0.12	84.40%	0.22	0.29

% All-in Premium

Symbol	close	Black-Scholes	% All-in Premium	แนวรับ	แนวต้าน
OTO-W1	5.80	9.29	-50.89%	5.60	6.00
BANPU-W5	1.76	1.80	-2.51%	1.72	1.81
III-W1	6.95	7.32	-10.03%	6.75	7.15
SABUY-W2	4.94	4.91	-1.40%	4.80	5.15
EKH-W1	1.75	1.89	-1.59%	1.70	1.79

****ใช้ราคาปิดของวันที่ 21/04/2023 ในการคำนวณ**

****ใช้ราคาปิดของวันที่ 21/04/2023 ในการคำนวณ**

คำแนะนำการลงทุน และความหมายของคำแนะนำการลงทุน

Stock Rating หมายถึง การให้น้ำหนักการลงทุนของบริษัท แบ่งเป็น 4 ระดับ

Buy หมายถึง ราคาพื้นฐานสูงกว่าราคาตลาด 15%

Trading Buy หมายถึง ราคาพื้นฐานสูงกว่า ราคาตลาดระหว่าง 5% - 15%

Neutral หมายถึง ราคาพื้นฐานสูงกว่าราคาตลาดไม่เกิน 5% หรือต่ำกว่าราคาตลาดไม่เกิน 5%

Reduce หมายถึง ราคาพื้นฐานต่ำกว่าราคาตลาด 5%

คำจำกัดความ

Sector หมายถึง กลุ่มอุตสาหกรรมที่บริษัทจัดอยู่

Sector Rating หมายถึง การให้น้ำหนักการลงทุนของกลุ่มอุตสาหกรรม แบ่งเป็น 3 ระดับ

Bullish หมายถึง หุ้นส่วนใหญ่ในกลุ่มอุตสาหกรรมได้รับคำแนะนำ "Buy" หรือคำแนะนำเฉลี่ยถ่วงน้ำหนักของกลุ่มอุตสาหกรรมคือ "Buy" และ "Trading Buy"

Neutral หมายถึง หุ้นส่วนใหญ่ในกลุ่มอุตสาหกรรมได้รับคำแนะนำ "Neutral" หรือคำแนะนำเฉลี่ยถ่วงน้ำหนักของกลุ่มอุตสาหกรรมคือ "Neutral"

Bearish หมายถึง หุ้นส่วนใหญ่ในกลุ่มอุตสาหกรรมได้รับคำแนะนำ "Reduce" หรือ "Sell" หรือคำแนะนำเฉลี่ยถ่วงน้ำหนักของกลุ่มอุตสาหกรรมคือ "Reduce" หรือ "Sell"

Current หมายถึง การให้น้ำหนักการลงทุนของบริษัท ณ ปัจจุบัน

Previous หมายถึง การให้น้ำหนักการลงทุนของบริษัท ก่อนหน้านี้

Market Prices หมายถึง ราคาหุ้น ณ ปัจจุบัน

Fair Price หมายถึง ราคาที่เหมาะสมตามปัจจัยพื้นฐาน

Net Profit หมายถึง กำไรสุทธิ (ล้านบาท)

EPS หมายถึง กำไรสุทธิต่อหุ้น (บาท)

EPS Growth หมายถึง อัตราการขยายตัวของกำไรต่อหุ้น (%)

PER หมายถึง ราคาหุ้นปัจจุบัน / กำไรสุทธิต่อหุ้น (เท่า)

P/BV หมายถึง ราคาหุ้นปัจจุบัน / มูลค่าทางบัญชีต่อหุ้น (เท่า)

EBITDA หมายถึง กำไรก่อนหักดอกเบี้ย ภาษี ค่าเสื่อมราคา และ ค่าตัดจำหน่าย (บาท)

EBITDA Growth หมายถึง อัตราการขยายตัวของ กำไรก่อนหักดอกเบี้ย ภาษี ค่าเสื่อมราคา และ ค่าตัดจำหน่าย (%)

EV / EBITDA หมายถึง มูลค่ากิจการ / กำไรก่อนหักดอกเบี้ย ภาษี ค่าเสื่อมราคา และ ค่าตัดจำหน่าย (เท่า)

DPS หมายถึง เงินปันผลต่อหุ้น (บาท)

Dividend Yield หมายถึง อัตราผลตอบแทนของเงินปันผล (%)

เอกสารฉบับนี้จัดทำขึ้นโดยบริษัทหลักทรัพย์ กรุงศรี พัฒนสิน จำกัด (มหาชน) ("บริษัท") ข้อมูลที่ปรากฏในเอกสารฉบับนี้จัดทำโดยอาศัยข้อมูลที่จัดหาจากแหล่งที่เชื่อหรือควรเชื่อว่ามีที่น่าเชื่อถือ และ/หรือถูกต้อง อย่างไรก็ตาม บริษัทไม่ยืนยัน และไม่รับรองถึงความครบถ้วนสมบูรณ์หรือถูกต้องของข้อมูลดังกล่าว และไม่รับประกันราคาหรือผลตอบแทนของหลักทรัพย์ที่ปรากฏข้างต้น แม้ว่าข้อมูลดังกล่าวจะปรากฏข้อความที่อาจเป็นหรืออาจตีความว่าเป็นเช่นนั้นได้ บริษัท จึงไม่รับผิดชอบต่อการนำเอาข้อมูล ข้อความ ความเห็น และหรือบทสรุปที่ปรากฏในเอกสารฉบับนี้ไปใช้ไม่ว่ากรณีใดๆ บริษัท รวมถึงบริษัทที่เกี่ยวข้อง ลูกค้า ผู้บริหารและพนักงานของบริษัทต่างๆ อาจจะมีการลงทุนใน หรือซื้อ หรือขายหลักทรัพย์ที่ปรากฏในเอกสารฉบับนี้ได้ทุกเวลา ข้อมูลและความเห็นที่ปรากฏอยู่ในเอกสารฉบับนี้ มิได้ประสงค์จะชี้ชวน เสนอแนะ หรือจูงใจให้ลงทุนใน หรือซื้อ หรือขายหลักทรัพย์ที่ปรากฏในเอกสารฉบับนี้ และข้อมูลอาจมีการแก้ไขเพิ่มเติมเปลี่ยนแปลงโดยมีต้องแจ้งให้ทราบล่วงหน้า ผู้ลงทุนควรใช้ดุลยพินิจอย่างรอบคอบในการลงทุนในหรือซื้อหรือขายหลักทรัพย์ บริษัทสงวนลิขสิทธิ์ในข้อมูลที่ปรากฏในเอกสารนี้ ห้ามมิให้ผู้ใช้ประโยชน์ ทำซ้ำ ดัดแปลง นำออกแสดง ทำให้ปรากฏ หรือเผยแพร่ต่อสาธารณชน ไม่ว่าด้วยประการใด ๆ ซึ่งข้อมูลในเอกสารนี้ ไม่ว่าทั้งหมดหรือบางส่วน เว้นแต่ได้รับอนุญาตเป็นหนังสือจากบริษัทเป็นการล่วงหน้า การกล่าว คิด หรืออ้างอิง ข้อมูลบางส่วนตามสมควรในเอกสารนี้ ไม่ว่าในบทความ บทวิเคราะห์ บทความวิจัย หรือในเอกสาร หรือการสื่อสารอื่นใดจะต้องกระทำโดยถูกต้อง และไม่เป็นการก่อให้เกิดการเข้าใจผิดหรือความเสียหายแก่บริษัท ต้องรับรู้ถึงความเป็นเจ้าของลิขสิทธิ์ในข้อมูลของบริษัท และต้องอ้างอิงถึงฉบับที่และวันที่ในเอกสารฉบับนี้ของบริษัทโดยชัดเจน การลงทุนในหรือซื้อหรือขายหลักทรัพย์ย่อมมีความเสี่ยง ท่านควรทำความเข้าใจอย่างถี่ถ้วนต่อลักษณะของหลักทรัพย์แต่ละประเภท และควรศึกษาข้อมูลของบริษัทที่ออกหลักทรัพย์และข้อมูลอื่นใดที่เกี่ยวข้องก่อนการตัดสินใจลงทุนในหรือซื้อหรือขายหลักทรัพย์

CORPORATE GOVERNANCE REPORT OF THAI LISTED COMPANIES 2022 (as 02 April 2023)

AAV	ADVANC	AF	AH	AIRA	AJ	AKP	AKR	ALLA	ALT	AMA	
AMARIN	AMATA	AMATAV	ANAN	AOT	AP	APURE	ARIP	ASP	ASW	AUCTION	
AWC	AYUD	BAFS	BAM	BANPU	BAY	BBIK	BBL	BCP	BCPG	BDMS	
BEM	BEYOND	BGC	BGRIM	BIZ	BKI	BOL	BPP	BRR	BTS	BTW	
BWG	CENDEL	CFRESH	CGH	CHEWA	CHO	CIMBT	CK	CKP	CM	CNT	
COLOR	COM7	COMAN	COTTO	CPALL	CPF	CPI	CPN	CRC	CSS	DDD	
DELTA	DEMCO	DOHOME	DRT	DUSIT	EA	EASTW	ECF	ECL	EE	EGCO	
EPG	ETC	ETE	FN	FNS	FPI	FPT	FSMART	FVC	GC	GEL	
GFPT	GGC	GLAND	GLOBAL	GPI	GPSC	GRAMMY	GULF	GUNKUL	HANA	HARN	
HENG	HMPRO	ICC	ICHI	III	ILINK	ILM	IND	INTUCH	IP	IRC	
IRPC	ITEL	IVL	JTS	K	KBANK	KCE	KEX	KGI	KKP	KSL	
KTB	KTC	LALIN	LANNA	LHFG	LIT	LOXLEY	LPN	LRH	LST	MACO	
MAJOR	MAKRO	MALEE	MBK	MC	MCOT	METCO	MFEC	MINT	MONO	MOONG	
MSC	MST	MVC	MVP	NCL	NEP	NER	NOBLE	NKI	NVD	NYT	
OISHI	OR	ORI	OSP	OTO	PAP	PCSGH	PDG	PDJ	PG	PHOL	
PLANB	PLANET	PLAT	PORT	PPS	PR9	PREB	PRG	PRM	PSH	PSL	
PTG	PTT	PTTEP	PTTGC	PYLON	Q-CON	QH	QTC	RABBIT	RATCH	RBF	
RS	S	SAAM	SCM	SABINA	SAMART	SAMTEL	SAT	SC	SCB	SCC	
SCCC	SCG	SCGP	SCN	SCN	SAMART	SEAFCO	SEAOIL	SE-ED	SELIC	SENA	
SENAJ	SGF	SHR	SICT	SIRI	SIS	SITHAI	SJWD	SMPC	SNC	SONIC	
SORKON	SPALI	SPI	SPRC	SPVI	SSC	SSS	SST	STA	STEC	STGT	
STI	SUN	SUSCO	SUTHA	SVI	SYMC	SYNTEC	TACC	TASCO	TCAP	TEAMG	
TFMAMA	THANA	THANI	THCOM	THG	THIP	THRE	THREL	TIPCO	TISCO	TK	
TKN	TKS	TKT	TMILL	TMT	TNDT	TNITY	TOA	TOP	TPBI	TQM	
TRC	TSC	TSR	TSTE	TSTH	TTA	TTB	TTCL	TTW	TU	TVDH	
TVI	TVO	TWPC	UAC	UBIS	UPOIC	UV	VCOM	VGI	VIH	WACOAL	
WAVE	WHA	WHAUP	WICE	WINNER	XPG	ZEN					

2S	7UP	ABM	ACE	ACG	ADB	ADD	AEONTS	AGE	AHC	AIE	
AIT	ALUCON	AMANA	AMR	APCO	APCS	AQUA	ARIN	ARROW	AS	ASAP	
ASEFA	ASIA	ASIAN	ASIMAR	ASK	ASN	ATP30	B	BA	BC	BCH	
BE8	BEC	BH	BIG	BJC	BJCHI	BLA	BR	BRI	BROOK	BSM	
BYD	CBG	CEN	CHARAN	CHAYO	CHG	CHOTI	CHOW	CI	CIG	CITY	
CIVIL	CMC	CPL	CPW	CRANE	CRD	CSC	CSP	CV	CWT	DCC	
DHOUSE	DITTO	DMT	DOD	DPAIN	DV8	EASON	EFORL	ERW	ESSO	ESTAR	
FE	FLOYD	FORTH	FSS	FTE	GBX	GCAP	GENCO	GJS	GTB	GYT	
HEMP	HPT	HTC	HUMAN	HYDRO	ICN	IFS	IIG	IMH	INET	INGRS	
INSET	INSURE	IRCP	IT	ITD	J	JAS	JCK	JCKH	JMT	JR	
KBS	KCAR	KGEN	KIAT	KISS	KK	KOOL	KTIS	KUMWEL	KUN	KWC	
KWM	L&E	LEO	LH	LH	LHK	M	MATCH	MBAX	MEGA	META	
MFC	MGT	MICRO	MILL	MITSIB	MK	MODERN	MTI	NATION	NCAP	NCH	
NDR	NETBAY	NEX	NINE	NNCL	NOVA	NPK	NRF	NTV	NUSA	NWR	
OCC	OGC	ONEE	PACO	PATO	PB	PICO	PIMO	PIN	PJW	PL	
PLE	PM	PMTA	PPP	PPPM	PRAPAT	PRECHA	PRIME	PRIN	PRINC	PROEN	
PROS	PROUD	PSG	PSTC	PT	PTC	QLT	RCL	RICHY	RJH	ROJNA	
RPC	RT	RWI	S11	SA	SABUY	SAK	SALEE	SAMCO	SANKO	SAPPE	
SAWAD	SCAP	SCI	SCP	SE	SECURE	SFLEX	SFP	SFT	SGP	SIAM	
SINGER	SKE	SKN	SKR	SKY	SLP	SMART	SMD	SMIT	SMT	SNNP	
SNP	SO	SPA	SPC	SPCG	SR	SRICHA	SSF	SSP	STANLY	STC	
STPI	SUC	SVOA	SVT	SWC	SYNEX	TAE	TAKUNI	TCC	TCMC	TFG	
TFI	TFM	TGH	TIDLOR	TIGER	TIPH	TITLE	TM	TMC	TMD	TMI	
TNL	TNP	TNR	TOG	TPA	TPAC	TPCS	TPIPL	TPIPP	TPLAS	TPS	
TQR	TRITN	TRT	TRU	TRV	TSE	TVT	TWP	UBE	UEC	UKEM	
UMI	UOBKH	UP	UPF	VIBHA	VL	VL	VPO	VRANDA	WGE	WIJK	
WIN	WINMED	WORK	WP	XO	YUASA	ZIGA					

A	A5	AI	ALL	ALPHAX	AMC	APP	AQ	AU	B52	BEAUTY	
BGT	BLAND	BM	BROCK	BSBM	BTNC	CAZ	CCP	CGD	CMAN	CMO	
CMR	CPANEL	CPT	CSR	CTW	D	DCON	EKH	EMC	EP	EVER	
F&D	FMT	GIFT	GLOCON	GLORY	GREEN	GSC	GTV	HL	HTECH	IHL	
INOX	JAK	JMART	JSP	JUBILE	KASET	KCM	KWI	KYE	LEE	LPH	
MATI	M-CHAI	MCS	MDX	MENA	MJD	MORE	MPIC	MUD	NC	NEWS	
NFC	NSL	NV	PAF	PEACE	PF	PK	PPM	PRAKIT	PTECH	PTL	
RAM	ROCK	RP	RPH	RSP	SIMAT	SISB	SK	SOLAR	SPACK	SPG	
SQ	STARK	STECH	SUPER	TC	TCCC	TCJ	TEAM	THE	THMUI	TKC	
TNH	TNPC	TOPP	TPCH	TPOLY	TRUBB	TTI	TYCN	UMS	UNIQ	UREKA	
VARO	W	WFX	WPH	YGG							

ช่วงคะแนน	สัญลักษณ์	ความหมาย
90 - 100		ดีเลิศ
80 - 89		ดีมาก
70 - 79		ดี
60 - 69		ดีพอใช้
50 - 59		ผ่าน
ต่ำกว่า 50	No logo given	N/A

การเปิดเผยผลการสำรวจของสมาคมส่งเสริมสถาบันกรรมการบริษัทไทย (IOD) ในเรื่องการกำกับดูแลกิจการ (Corporate Governance) นี้เป็นการดำเนินการตามนโยบายของสำนักงานคณะกรรมการกำกับหลักทรัพย์และตลาดหลักทรัพย์ โดยการสำรวจของ IOD เป็นการสำรวจและประเมินจากข้อมูลของบริษัทจดทะเบียนในตลาดหลักทรัพย์แห่งประเทศไทย และตลาดหลักทรัพย์ เอ็มเอไอ (MAI) ที่มีผลการเปิดเผยต่อสาธารณะ และเป็นข้อมูลสำหรับผู้ลงทุนทั่วไปสามารถเข้าถึงได้ ดังนั้น ผลการสำรวจดังกล่าวจึงเป็นการนำเสนอในมุมมองของบุคคลภายนอก โดยไม่ได้เป็นการประเมินการปฏิบัติ และมิได้มีการใช้ข้อมูลภายในเพื่อการประเมิน ผลการสำรวจดังกล่าวเป็นการสำรวจ ณ วันที่ปรากฏในรายงานการกำกับดูแลกิจการของบริษัทจดทะเบียนไทยเท่านั้น ดังนั้น ผลการสำรวจจึงอาจเปลี่ยนแปลงได้ภายหลังวันดังกล่าว ทั้งนี้ บริษัทหลักทรัพย์ กรุงศรี พัฒนสิน จำกัด (มหาชน) มิได้ยืนยันหรือรับรองถึงความถูกต้องของผลการสำรวจดังกล่าวแต่อย่างใด

* บริษัทหรือกรรมการหรือผู้บริหารของบริษัทที่มีข้อผิดพลาดในการกำกับดูแลกิจการ เช่น การกระทำความผิดเกี่ยวกับหลักทรัพย์ การทุจริต คอร์รัปชัน เป็นต้น ซึ่งการใช้ข้อมูล CGR ควรระมัดระวังถึงข้อดังกล่าวประกอบด้วย อ่านรายละเอียดเพิ่มเติมได้ที่ <http://www.thai-iod.com/en/projects-2.asp>

แหล่งที่มา : <https://market.sec.or.th/public/idisc/th/Ranking/Listed/Issuer>

ANTI-CORRUPTION PROGRESS INDICATOR ข้อมูล ณ วันที่ 02 เมษายน 2566

ได้รับการรับรอง

2S	7UP	ADVANC	AF	AI	AIE	AIRA	AJ	AKP	AMA	AMANAH	AMATA	AMATAV
AP	APCS	AS	ASIAN	ASK	ASP	AWC	AYUD	B	BAFS	BAM	BANPU	BAY
BBL	BCH	BCP	BCPG	BE8	BEC	BEYOND	BGC	BGRIM	BKI	BLA	BPP	BROOK
BRR	BSBM	BTS	BWG	CEN	CENTEL	CFRESH	CGH	CHEWA	CHOTI	CHOW	CIG	CIMBT
CM	CMC	COM7	COTTO	CPALL	CPF	CPI	CPL	CPN	CRC	CSC	DCC	DELTA
DEMCO	DIMET	DRT	DUSIT	EA	EASTW	EGCO	EP	EPG	ERW	ESTAR	ETE	FE
FNS	FPI	FPT	FSMART	FSS	FTE	GBX	GC	GCAP	GEL	GFPT	GGC	GJS
GPI	GPSC	GSTEEL	GULF	GUNKUL	HANA	HARN	HEMP	HENG	HMPRO	HTC	ICC	ICHI
IFS	III	ILINK	INET	INSURE	INTUCH	IRC	IRPC	ITEL	IVL	JKN	JR	K
KASET	KBANK	KBS	KCAR	KCE	KGEN	KGI	KKP	KSL	KTB	KTC	KWI	L&E
LANNA	LH	LHFG	LHK	LPN	LRH	M	MAJOR	MAKRO	MALEE	MATCH	MBAX	MBK
MC	MCOT	META	MFC	MFEC	MILL	MINT	MONO	MOONG	MSC	MST	MTC	MTI
NEP	NINE	NKI	NOBLE	NOK	NWR	OCC	OGC	ORI	PAP	PATO	PB	PCSGH
PDG	PDJ	PG	PHOL	PK	PL	PLANB	PLANET	PLAT	PM	PPP	PPPM	PPS
PR9	PREB	PRG	PRINC	PRM	PROS	PSH	PSL	PSTC	PT	PTG	PTT	PTTEP
PTTGC	PYLON	Q-CON	QH	QLT	QTC	RABBIT	RATCH	RML	RWI	S&J	SAAM	SABINA
SAPPE	SAT	SC	SCB	SCC	SCCC	SCG	SCGP	SCM	SCN	SEAOIL	SE-ED	SELIC
SENA	SGP	SINGER	SIRI	SITHAI	SKR	SMIT	SMK	SMPC	SNC	SNP	SORKON	SPACK
SPALI	SPC	SPI	SPRC	SRICHA	SSF	SSP	SSSC	SST	STA	STGT	STOWER	SUSCO
SVI	SYMC	SYNTEC	TAE	TAKUNI	TASCO	TCAP	TCMC	TFG	TFI	TFMAMA	TGH	THANI
THCOM	THIP	THRE	THREL	TIDLOR	TIPCO	TISCO	TKS	TKT	TMILL	TMT	TNITY	TNL
TNP	TNR	TOG	TOP	TOPP	TPA	TPCS	TPP	TRU	TSC	TSTE	TSTH	TTA
TTB	TTCL	TU	TVDH	TVI	TVO	TWPC	UBE	UBIS	UEC	UKEM	UOBKH	UPF
UV	VGI	VIH	WACOAL	WHA	WHAUP	WICE	WIJK	XO	YUASA	ZEN	ZIGA	

ประกาศเจตนาสมัคร

AH	ALT	APCO	ASW	B52	CHG	CI	CPR	CPW	DDD	DHOUSE	DOHOME	ECF
EKH	ETC	EVER	FLOYD	GLOBAL	ILM	INOX	J	JMART	JMT	JTS	KEX	KUMWEL
LDC	MEGA	NCAP	NOVA	NRF	NUSA	OR	PIMO	PLE	RS	SAK	SIS	SSS
STECH	SUPER	SVT	TKN	TMD	TMI	TQM	TRT	TSI	VARO	VCOM	VIBHA	W

WIN

ระดับ (Level)

ผลการประเมิน

ได้รับการรับรอง (Certified)

การแสดงให้เห็นถึงการนำไปปฏิบัติโดยมีการสอบทานความครบถ้วนเพียงพอของกระบวนการทั้งหมดจากคณะกรรมการตรวจสอบหรือผู้สอบบัญชีที่ ก.ล.ต. ให้ความเห็นชอบ การได้รับการรับรองเป็นสมาชิกแนวร่วมปฏิบัติของภาคเอกชนไทยในการต่อต้านทุจริต หรือได้ผ่านการตรวจสอบเพื่อให้ความเชื่อมั่นอย่างเป็นทางการจากหน่วยงานภายนอก

ประกาศเจตนาสมัคร (Declared)

การแสดงให้เห็นถึงความมุ่งมั่นโดยการประกาศเจตนาสมัครเข้าเป็นแนวร่วมปฏิบัติ (Collective Action Coalition) ของภาคเอกชนไทยในการต่อต้านทุจริต

การเปิดเผยผลการประเมินดัชนีชี้วัดความคืบหน้าการป้องกันกรณีส่วนเกี่ยวข้องกับการทุจริตคอร์รัปชัน (Anti-Corruption Progress Indicators) ของบริษัทจดทะเบียนในตลาดหลักทรัพย์แห่งประเทศไทยซึ่งจัดทำโดยสถาบันไทยพัฒน์นี้ เป็นการดำเนินการตามนโยบายและตามแผนพัฒนาความยั่งยืนสำหรับบริษัทจดทะเบียนของสำนักงานคณะกรรมการกำกับหลักทรัพย์และตลาดหลักทรัพย์ โดยผลการประเมินดังกล่าวของสถาบันไทยพัฒน์ อาศัยข้อมูลที่ได้รับจากบริษัทจดทะเบียนตามที่บริษัทจดทะเบียนได้ระบุในแบบแสดงข้อมูลเพื่อการประเมิน Anti-Corruption ซึ่งได้อ้างอิงข้อมูลมาจากแบบแสดงรายการข้อมูลประจำปี (แบบ 56-1) รายงานประจำปี (แบบ 56-2) หรือในเอกสารและหรือรายงานอื่นที่เกี่ยวข้องของบริษัทจดทะเบียนนั้น แล้วแต่กรณี ดังนั้น ผลการประเมินดังกล่าวจึงเป็นการนำเสนอในมุมมองของสถาบันไทยพัฒน์ซึ่งเป็นบุคคลภายนอก โดยมีได้เป็นการประเมินการปฏิบัติของบริษัทจดทะเบียนในตลาดหลักทรัพย์แห่งประเทศไทย และมีได้ใช้ข้อมูลภายในเพื่อการประเมิน

เนื่องจากผลการประเมินดังกล่าวเป็นเพียงผลการประเมิน ณ วันที่ปรากฏในผลการประเมินเท่านั้น ดังนั้น ผลการประเมินจึงอาจเปลี่ยนแปลงได้ภายหลังวันดังกล่าว หรือเมื่อข้อมูลที่เกี่ยวข้องมีการเปลี่ยนแปลง ทั้งนี้ บริษัทหลักทรัพย์ กรุงศรี พัฒนสิน จำกัด (มหาชน) มิได้ยืนยัน ตรวจสอบ หรือรับรองความถูกต้องครบถ้วนของผลการประเมินดังกล่าวแต่อย่างใด

แหล่งที่มา : <https://market.sec.or.th/public/idisc/th/Ranking/Listed/Issuer>